



# O BRASIL INDÍGENA: UMA NOVA FOTO DA POPULAÇÃO INDÍGENA

## Indígenas: Primeiros Resultados do Universo – Segunda Apuração

Diretoria de Pesquisas e Diretoria de Geociências

Grupo de Trabalho de Povos e Comunidades Tradicionais





# O BRASIL INDÍGENA: UMA NOVA FOTO DA POPULAÇÃO INDÍGENA



## População indígena





**O BRASIL INDÍGENA:**  
UMA NOVA FOTO DA POPULAÇÃO INDÍGENA



## População indígena residente no Brasil

1 694 836





## O BRASIL INDÍGENA: UMA NOVA FOTO DA POPULAÇÃO INDÍGENA



# 0,83%

da população  
residente no  
Brasil

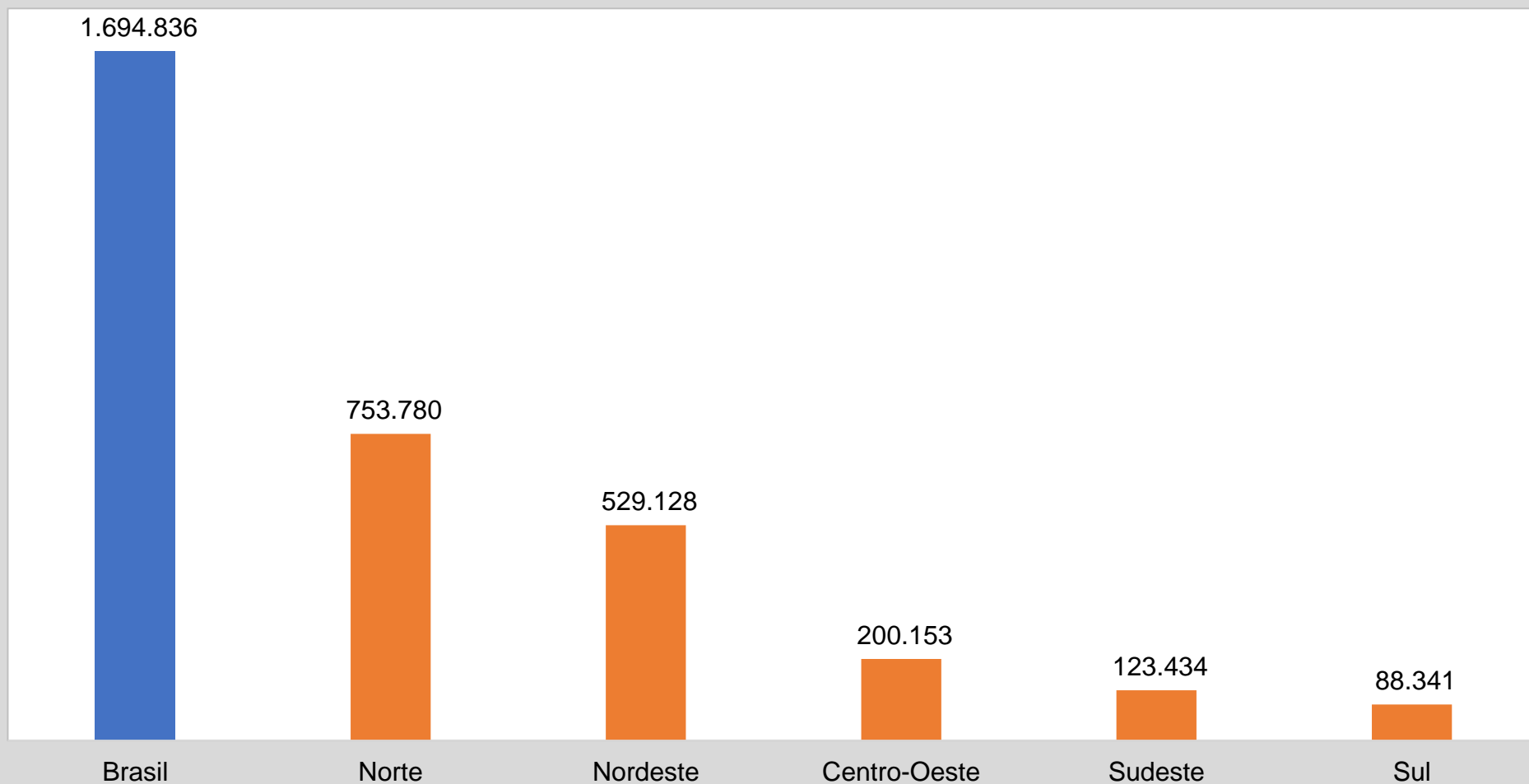




## O BRASIL INDÍGENA: UMA NOVA FOTO DA POPULAÇÃO INDÍGENA



### Pessoas indígenas, segundo as Grandes Regiões - 2022

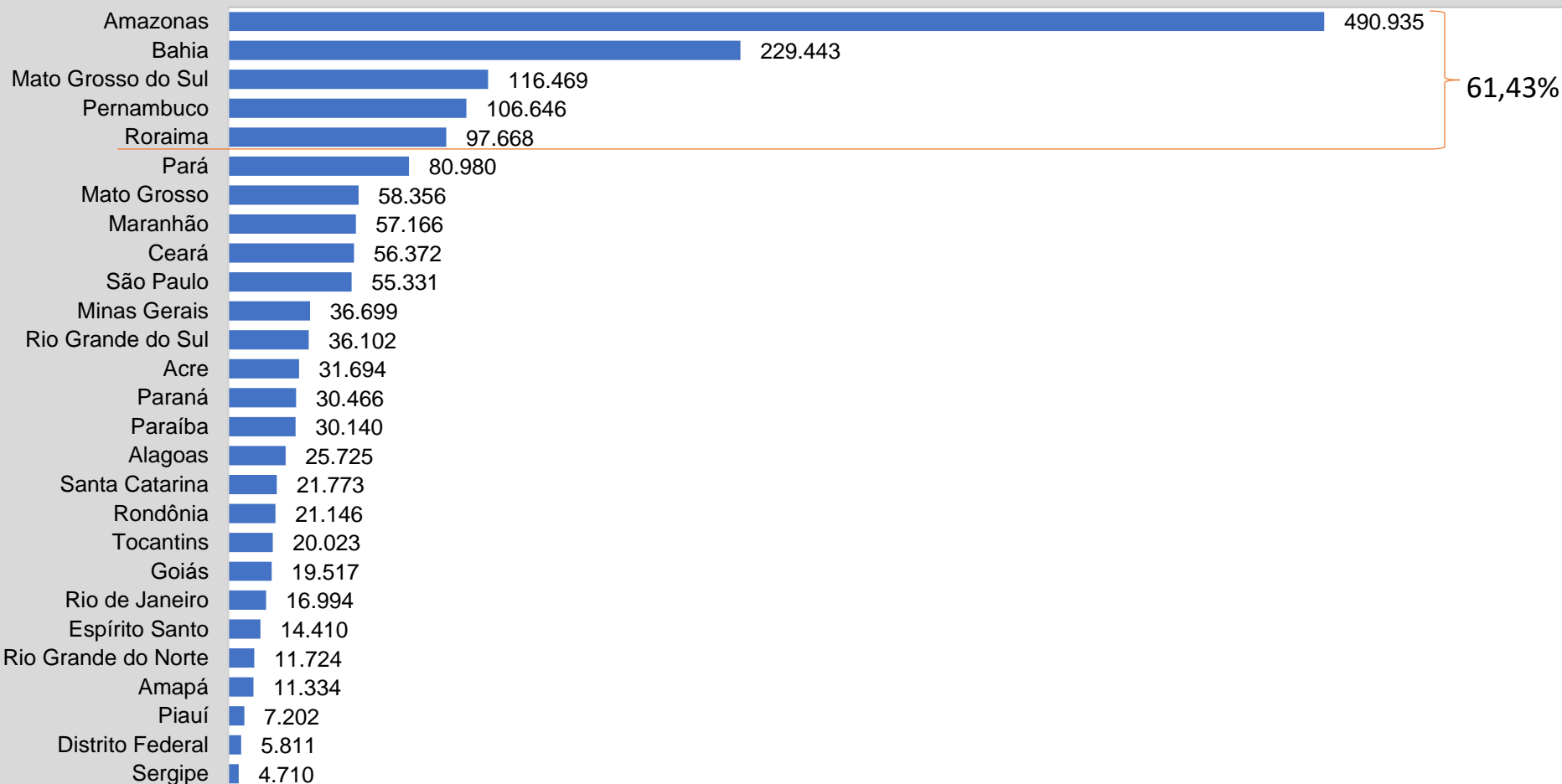




# O BRASIL INDÍGENA: UMA NOVA FOTO DA POPULAÇÃO INDÍGENA



## Pessoas indígenas segundo as Unidades da Federação - 2022

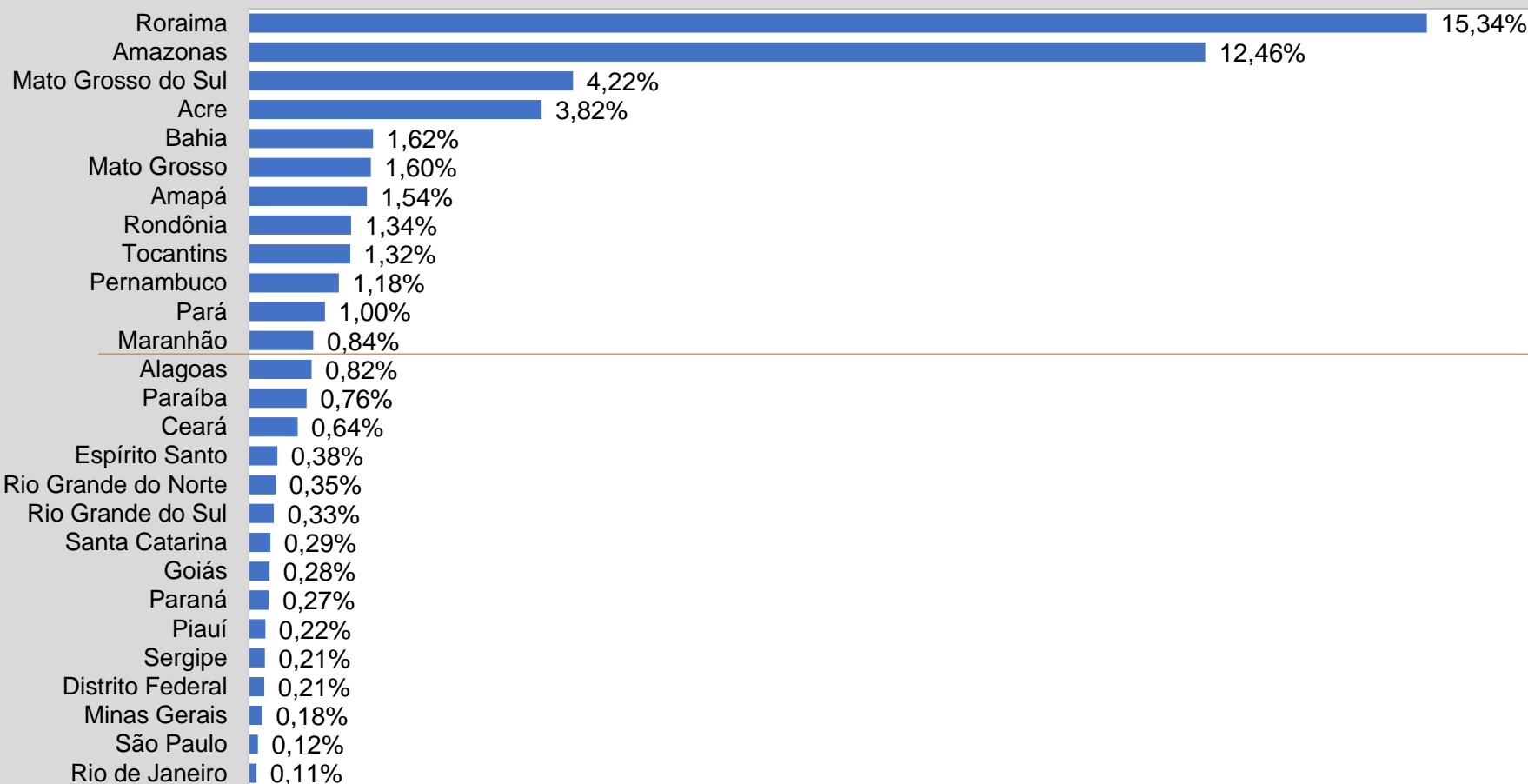




## O BRASIL INDÍGENA: UMA NOVA FOTO DA POPULAÇÃO INDÍGENA



### Percentual de pessoas indígenas na população residente, segundo as Unidades da Federação - 2022





**O BRASIL INDÍGENA:**  
UMA NOVA FOTO DA POPULAÇÃO INDÍGENA



# Limites de comparabilidade entre 2010 e 2022

Componente  
demográfica

Ampliação de  
pergunta de  
cobertura

Cartografia  
censitária  
colaborativa

Metodologia de  
abordagem e  
coleta

Monitoramento  
da coleta

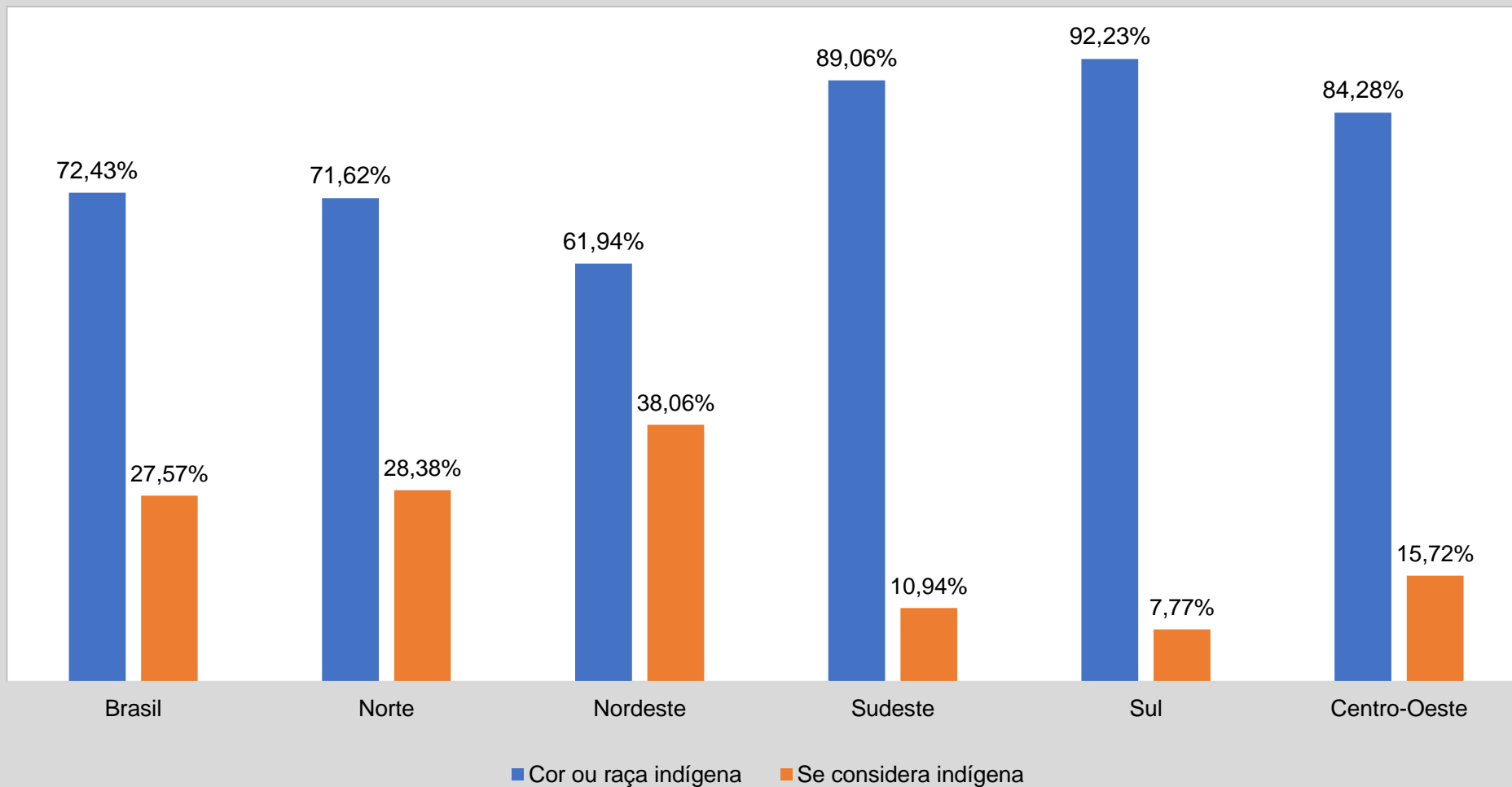




## O BRASIL INDÍGENA: UMA NOVA FOTO DA POPULAÇÃO INDÍGENA



### Percentual de pessoas indígenas, por quesito de declaração indígena, segundo as Grandes Regiões - 2022

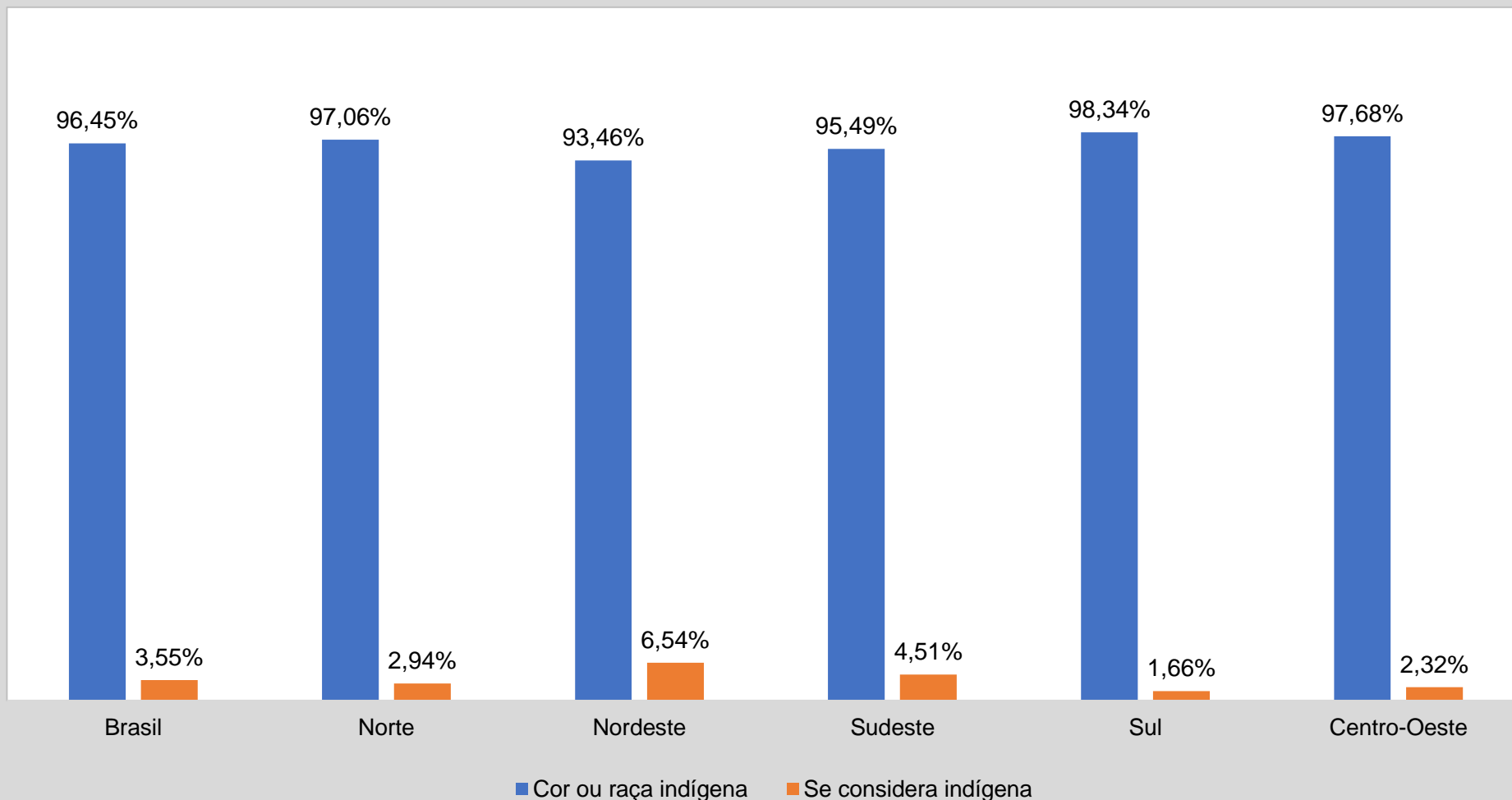




## O BRASIL INDÍGENA: UMA NOVA FOTO DA POPULAÇÃO INDÍGENA



**Percentual de pessoas indígenas residentes dentro de terras indígenas, por quesito de declaração indígena, segundo as Grandes Regiões - 2022**

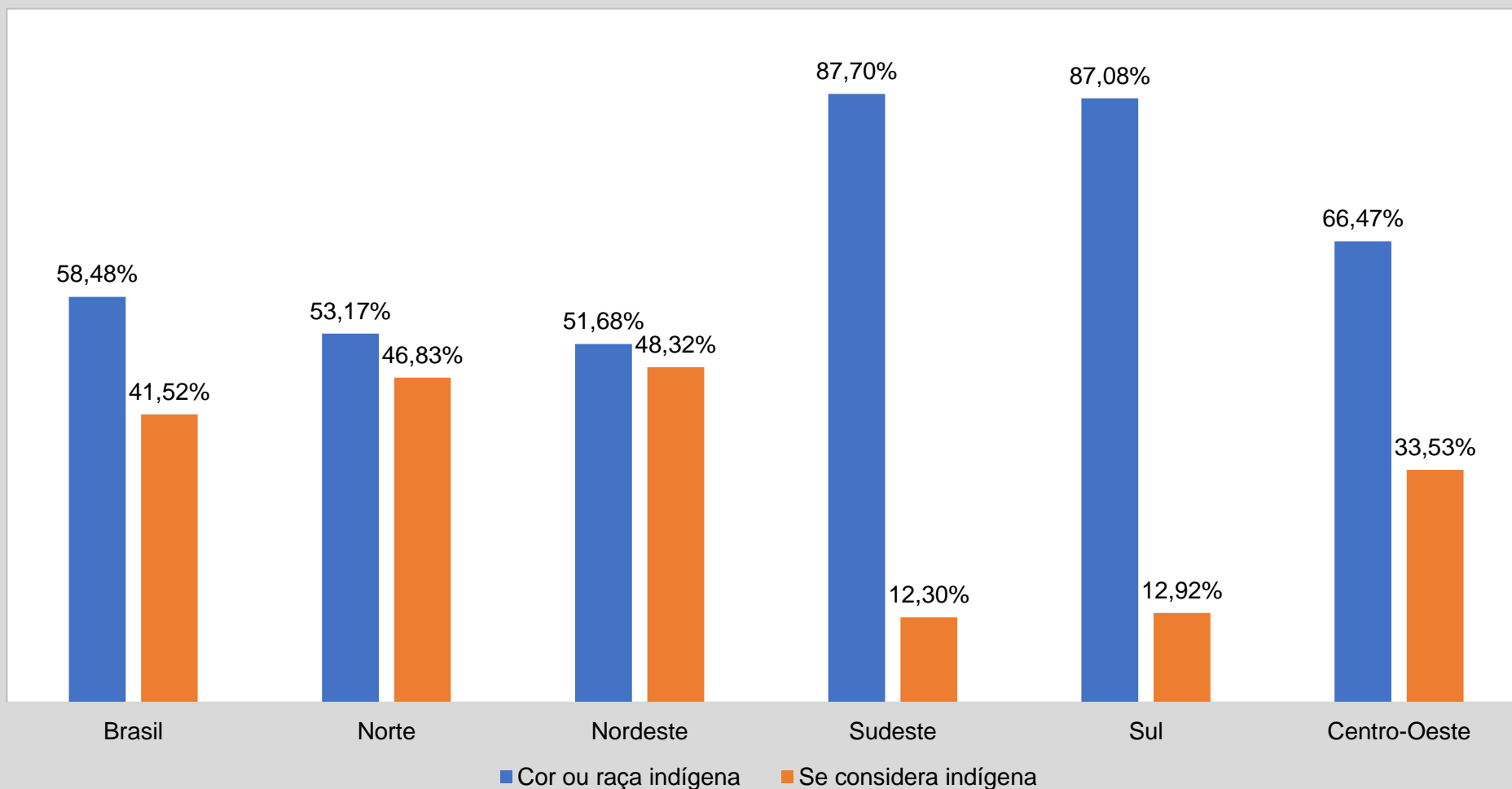




## O BRASIL INDÍGENA: UMA NOVA FOTO DA POPULAÇÃO INDÍGENA



**Percentual de pessoas indígenas residentes fora de terras indígenas, por quesito de declaração indígena, segundo as Grandes Regiões - 2022**



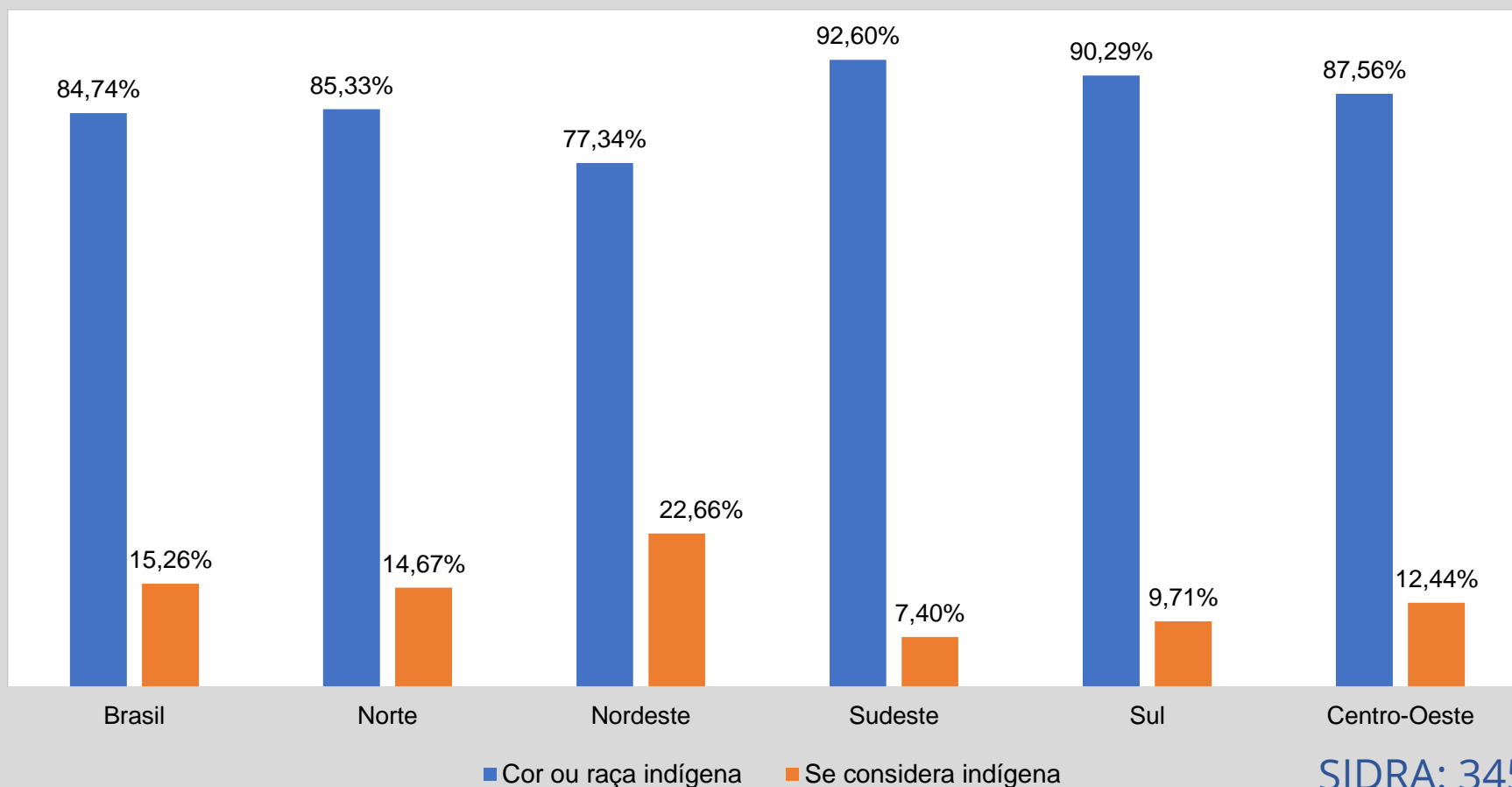




## O BRASIL INDÍGENA: UMA NOVA FOTO DA POPULAÇÃO INDÍGENA



### Percentual de pessoas indígenas residentes em Terras Indígenas, por quesito de declaração indígena, segundo as Grandes Regiões - 2010



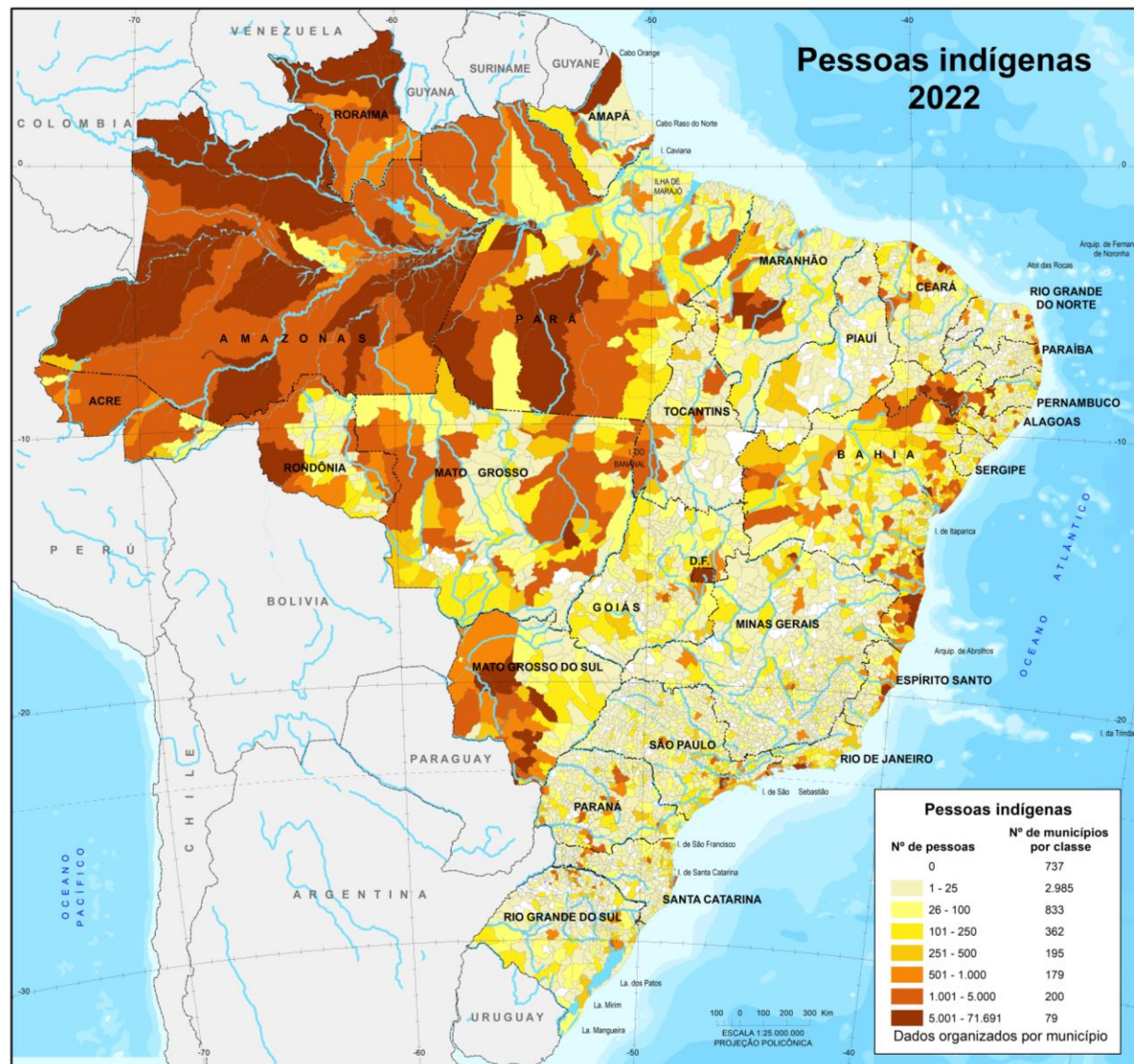
SIDRA: 3452



# O BRASIL INDÍGENA: UMA NOVA FOTO DA POPULAÇÃO INDÍGENA



4 833  
Municípios  
com  
população  
indígena



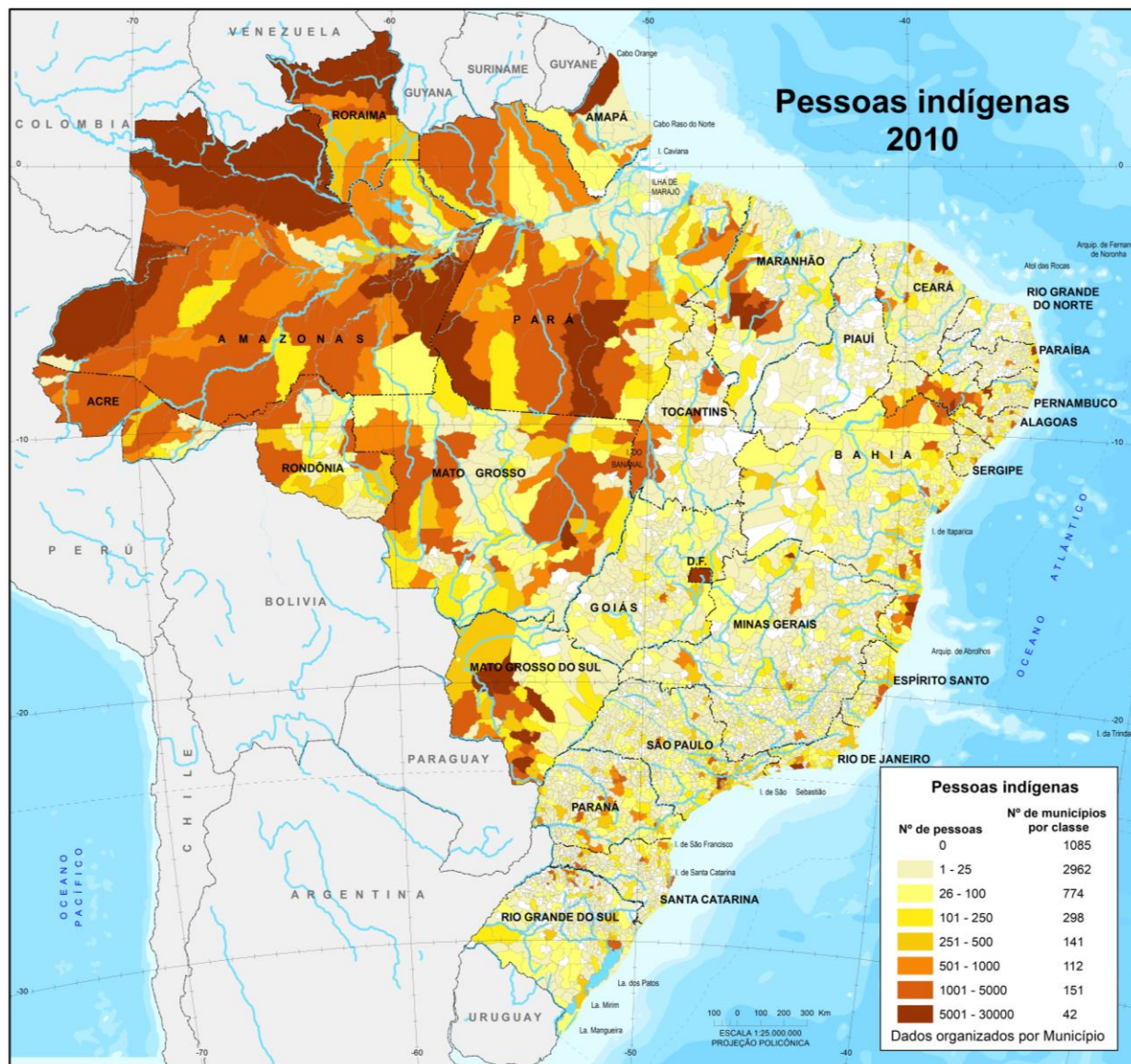




# O BRASIL INDÍGENA: UMA NOVA FOTO DA POPULAÇÃO INDÍGENA



4 480  
Municípios  
com  
população  
indígena







# O BRASIL INDÍGENA: UMA NOVA FOTO DA POPULAÇÃO INDÍGENA



## Municípios

3 223

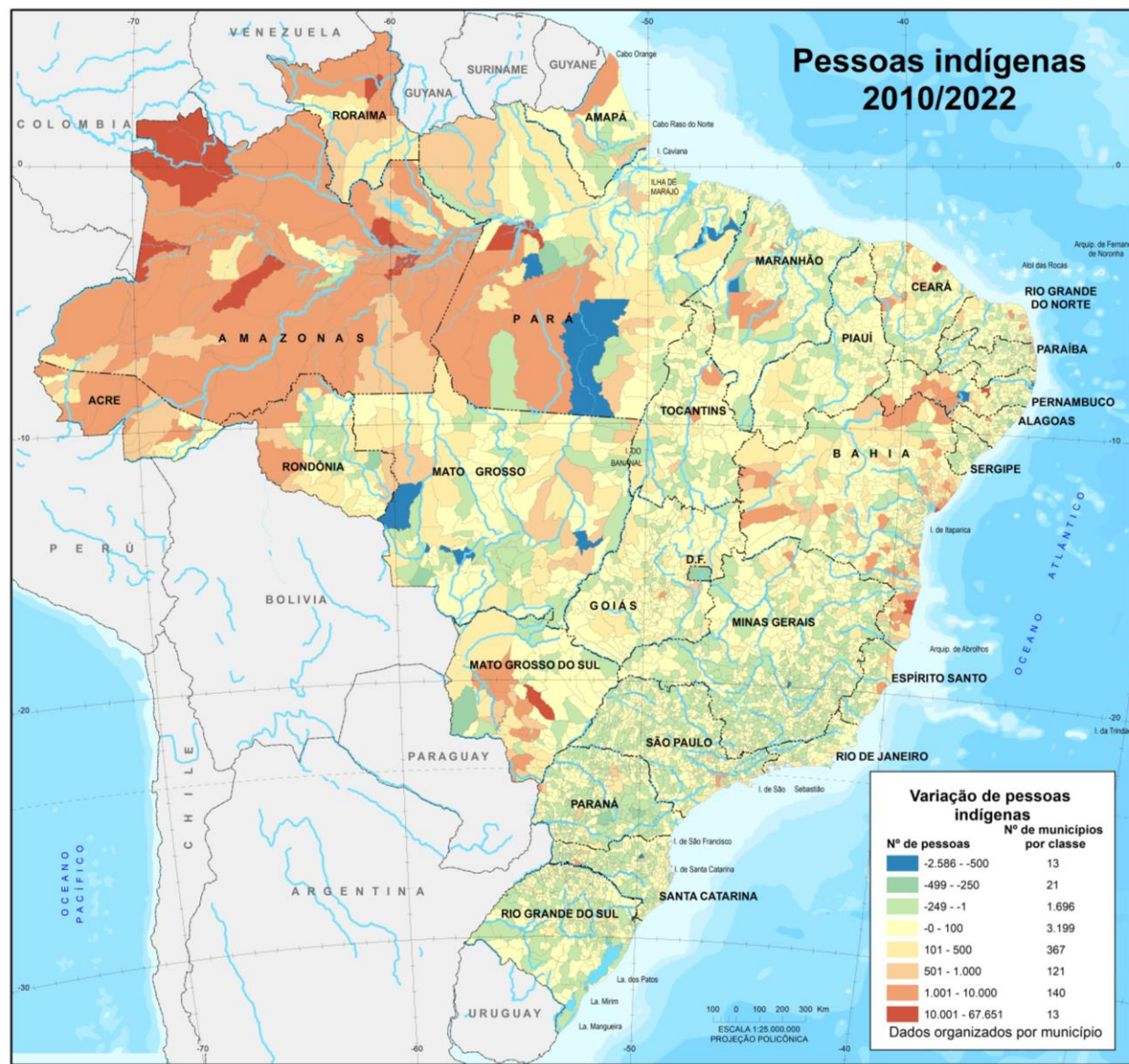
aumento absoluto

612

estabilidade

1 735

decrécimo



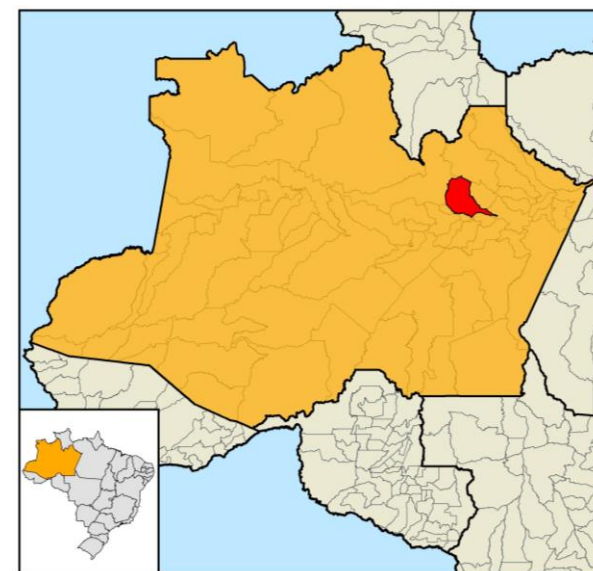




**O BRASIL INDÍGENA:**  
UMA NOVA FOTO DA POPULAÇÃO INDÍGENA



## Manaus (AM)



71 691

Pessoas Indígenas

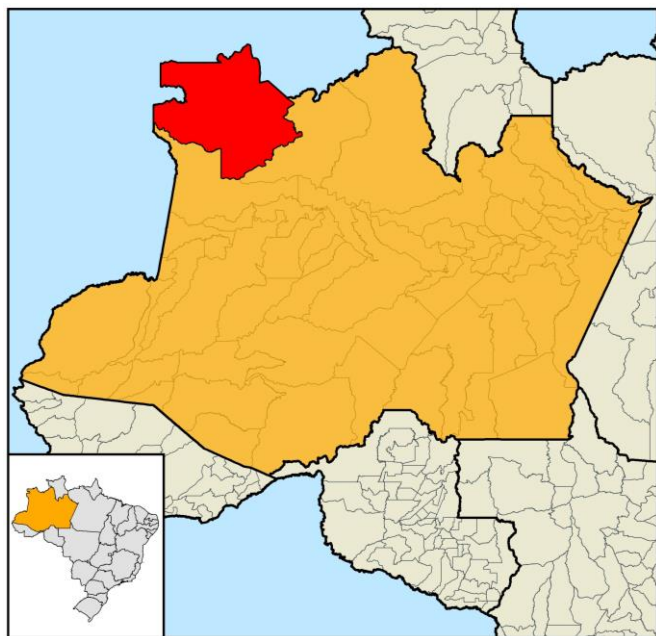




**O BRASIL INDÍGENA:**  
UMA NOVA FOTO DA POPULAÇÃO INDÍGENA



## São Gabriel da Cachoeira (AM)



48 256

Pessoas Indígenas



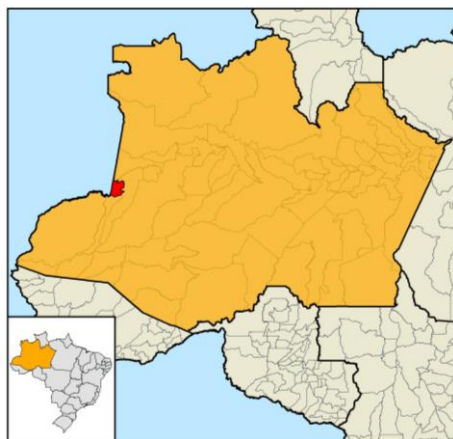




**O BRASIL INDÍGENA:**  
UMA NOVA FOTO DA POPULAÇÃO INDÍGENA



## Tabatinga (AM)



34 497

Pessoas Indígenas





## O BRASIL INDÍGENA: UMA NOVA FOTO DA POPULAÇÃO INDÍGENA



### Municípios com maior quantidade absoluta de pessoas indígenas - Brasil - 2022

Código do município	Município	População residente	Pessoas indígenas	Proporção de pessoas indígenas na população residente no município
1302603	Manaus (AM)	2 063 689	71 691	3,47%
1303809	São Gabriel da Cachoeira (AM)	51 795	48 256	93,17%
1304062	Tabatinga (AM)	66 764	34 497	51,67%
2927408	Salvador (BA)	2 417 678	27 715	1,15%
1303908	São Paulo de Olivença (AM)	32 967	26 619	80,74%
2610905	Pesqueira (PE)	62 722	22 728	36,24%
1300300	Autazes (AM)	41 564	20 447	49,19%
1400100	Boa Vista (RR)	413 486	20 410	4,94%
1304203	Tefé (AM)	73 669	20 394	27,68%
3550308	São Paulo (SP)	11 451 999	19 783	0,17%

Fonte: IBGE, Censo Demográfico 2022



## O BRASIL INDÍGENA: UMA NOVA FOTO DA POPULAÇÃO INDÍGENA



### Municípios com maior quantidade relativa de pessoas indígenas - Brasil - 2022

Código do município	Município	População residente	Pessoas indígenas	Proporção de pessoas indígenas na população residente no município
1400704	Uiramutã (RR)	13 751	13 283	96,60%
1303601	Santa Isabel do Rio Negro (AM)	14 164	13 622	96,17%
1303809	São Gabriel da Cachoeira (AM)	51 795	48 256	93,17%
1300060	Amaturá (AM)	10 819	9 948	91,95%
1400407	Normandia (RR)	13 986	12 460	89,09%
2509057	Marcação (PB)	8 999	7 926	88,08%
2501401	Baía da Traição (PB)	9 224	7 992	86,64%
2603926	Carnaubeira da Penha (PE)	12 239	10 506	85,84%
1303908	São Paulo de Olivença (AM)	32 967	26 619	80,74%
3162450	São João das Missões (MG)	13 024	10 398	79,84%

Fonte: IBGE, Censo Demográfico 2022





**O BRASIL INDÍGENA:**  
UMA NOVA FOTO DA POPULAÇÃO INDÍGENA



# Terras Indígenas





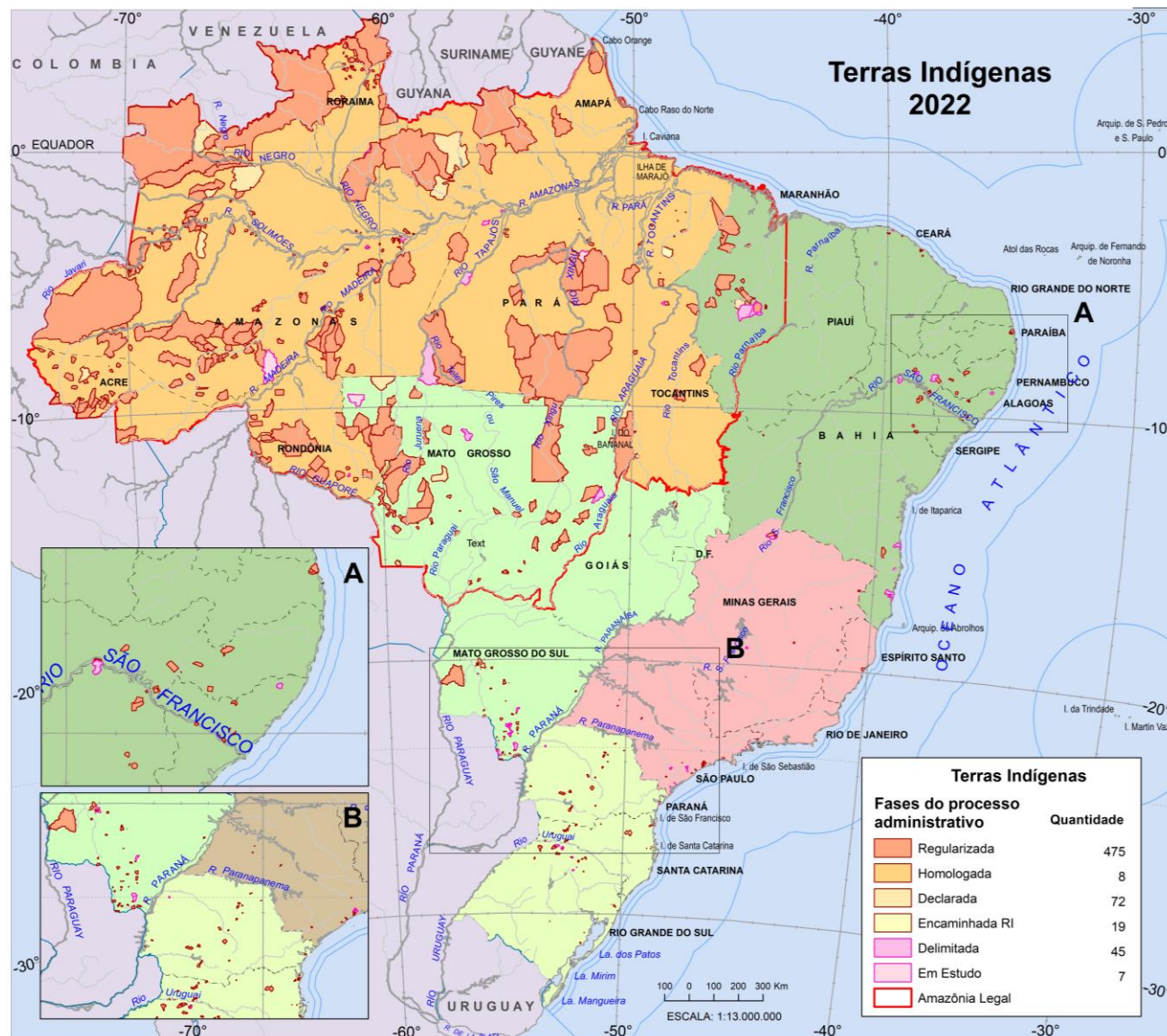


# O BRASIL INDÍGENA: UMA NOVA FOTO DA POPULAÇÃO INDÍGENA



Declaradas,  
homologadas ou  
regularizadas em  
31/07/2022

573 Terras  
Indígenas,  
conforme dados da  
FUNAI





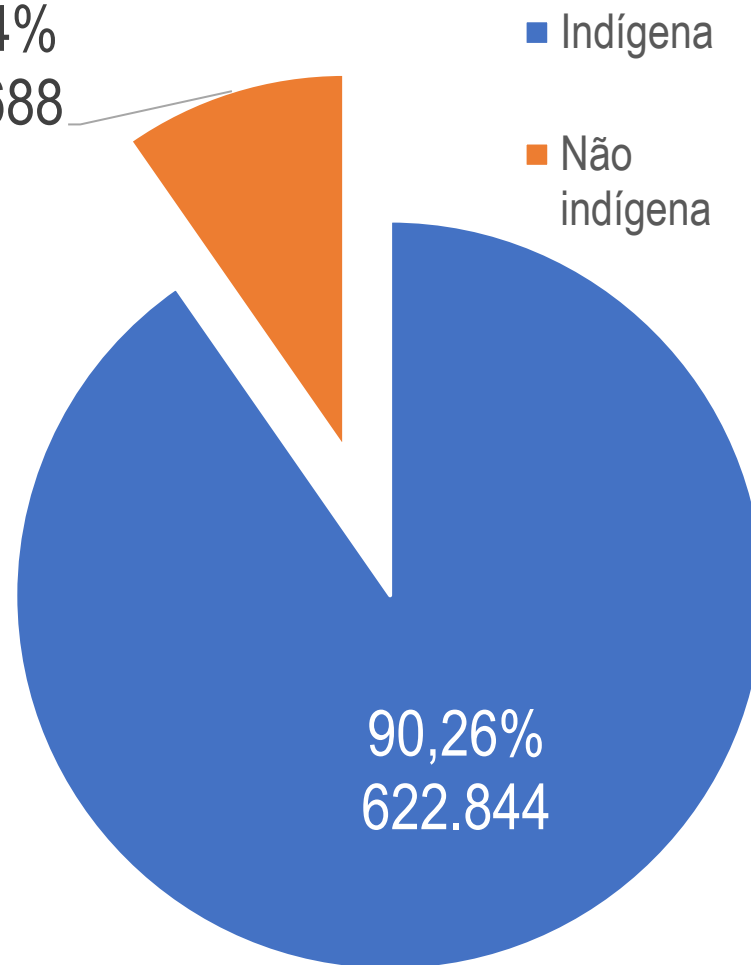
**O BRASIL INDÍGENA:**  
UMA NOVA FOTO DA POPULAÇÃO INDÍGENA



# População residente nas Terras Indígenas



9,74%  
66.688



SIDRA: 9718

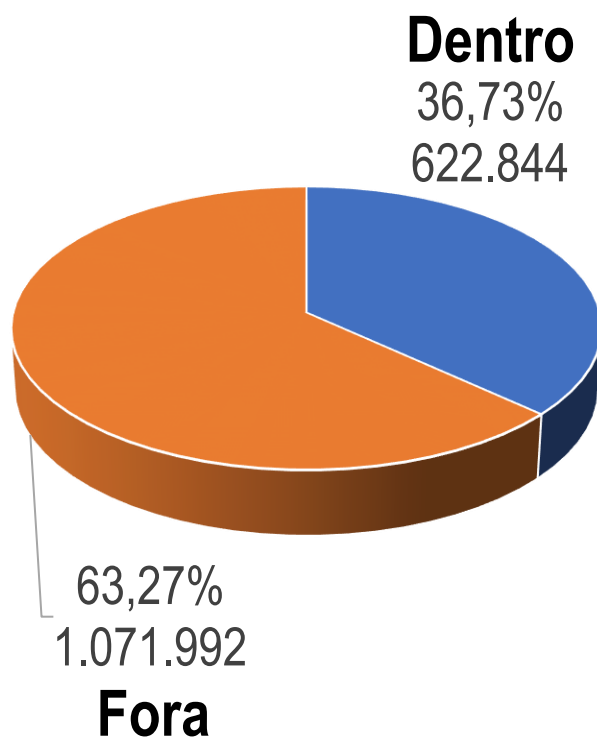




**O BRASIL INDÍGENA:**  
UMA NOVA FOTO DA POPULAÇÃO INDÍGENA

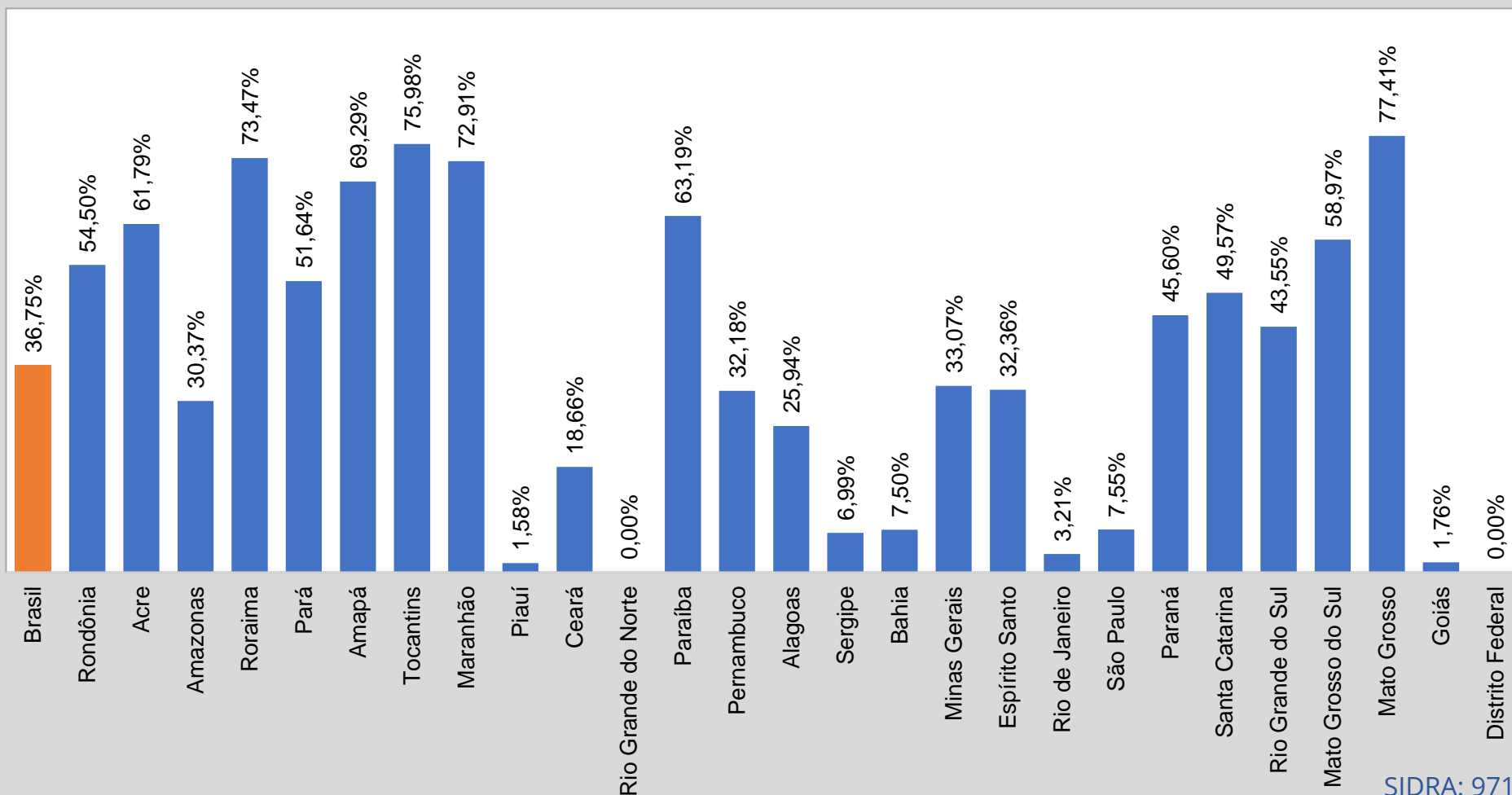


# Pessoas indígenas – localização em Terras Indígenas





## Percentual de pessoas indígenas em Terras Indígenas no total de indígenas na UF





**O BRASIL INDÍGENA:**  
UMA NOVA FOTO DA POPULAÇÃO INDÍGENA



# População indígena nas Terras Indígenas Unidades da Federação

Amazonas: 149 080

Roraima: 71 754

Mato Grosso do Sul: 68 682

**Total: 289 516**

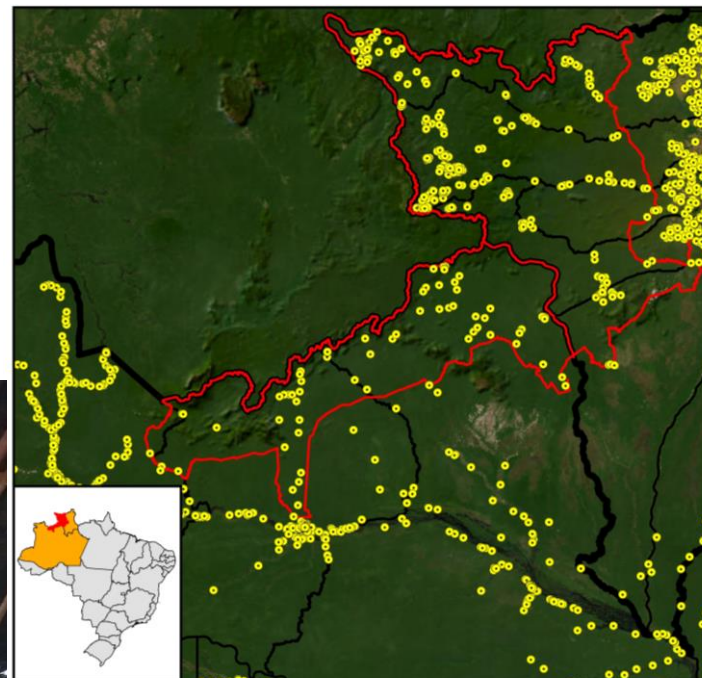
**46,48%** da população em terras indígenas



**O BRASIL INDÍGENA:**  
UMA NOVA FOTO DA POPULAÇÃO INDÍGENA



# Terra Indígena Yanomami (AM/RR)



27 178  
pessoas indígenas

SIDRA: 9719



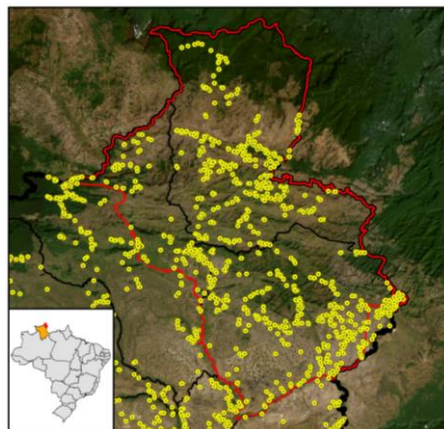




**O BRASIL INDÍGENA:**  
UMA NOVA FOTO DA POPULAÇÃO INDÍGENA



# Terra Indígena Raposa Serra do Sol (RR)



26 492 pessoas  
indígenas





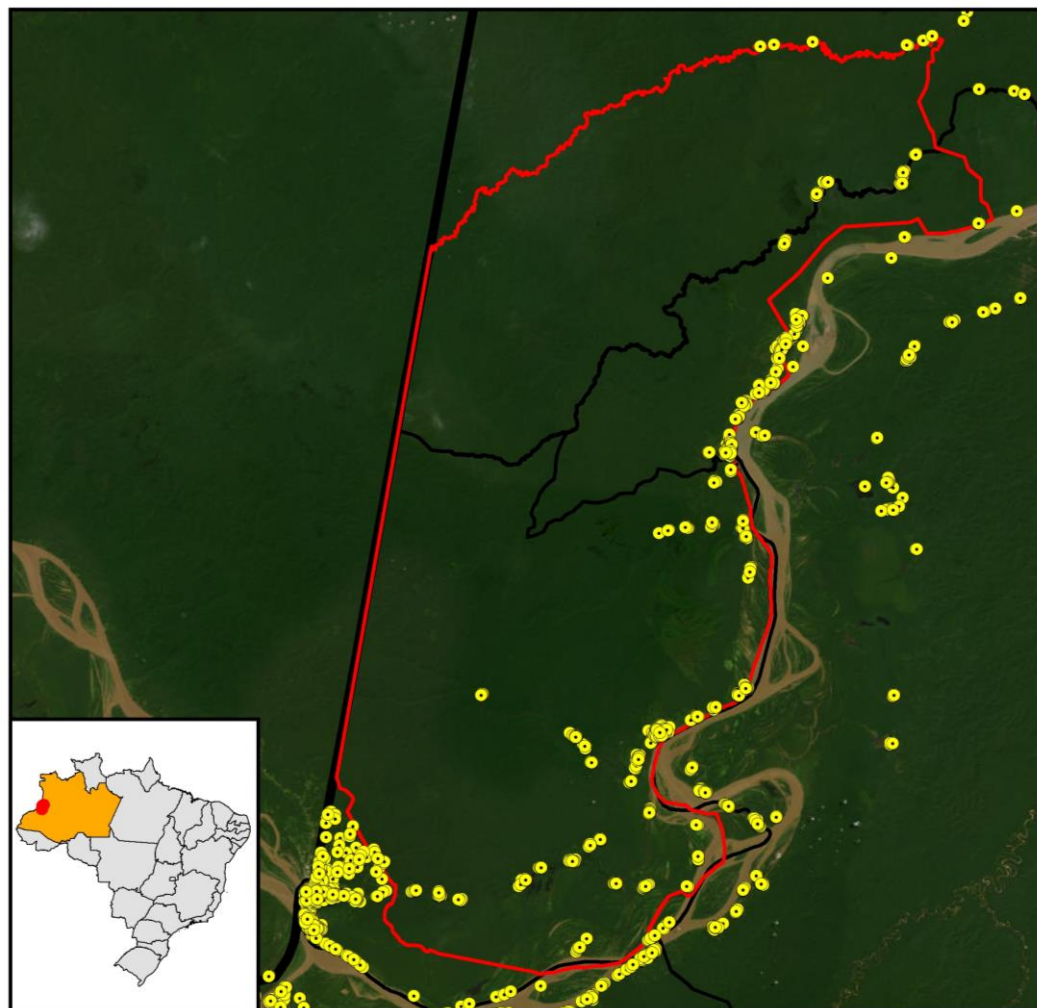


**O BRASIL INDÍGENA:**  
UMA NOVA FOTO DA POPULAÇÃO INDÍGENA



# Terra Indígena Évare I

20 177 pessoas indígenas



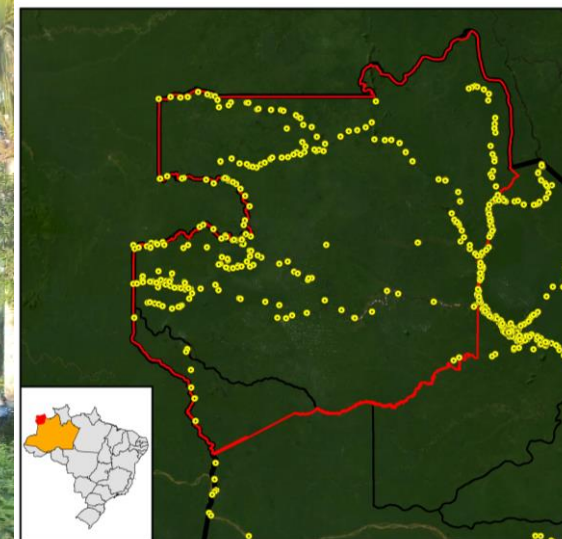




**O BRASIL INDÍGENA:**  
UMA NOVA FOTO DA POPULAÇÃO INDÍGENA



# Terra Indígena Alto Rio Negro



18 042  
pessoas indígenas

SIDRA: 9719





**O BRASIL INDÍGENA:**  
UMA NOVA FOTO DA POPULAÇÃO INDÍGENA

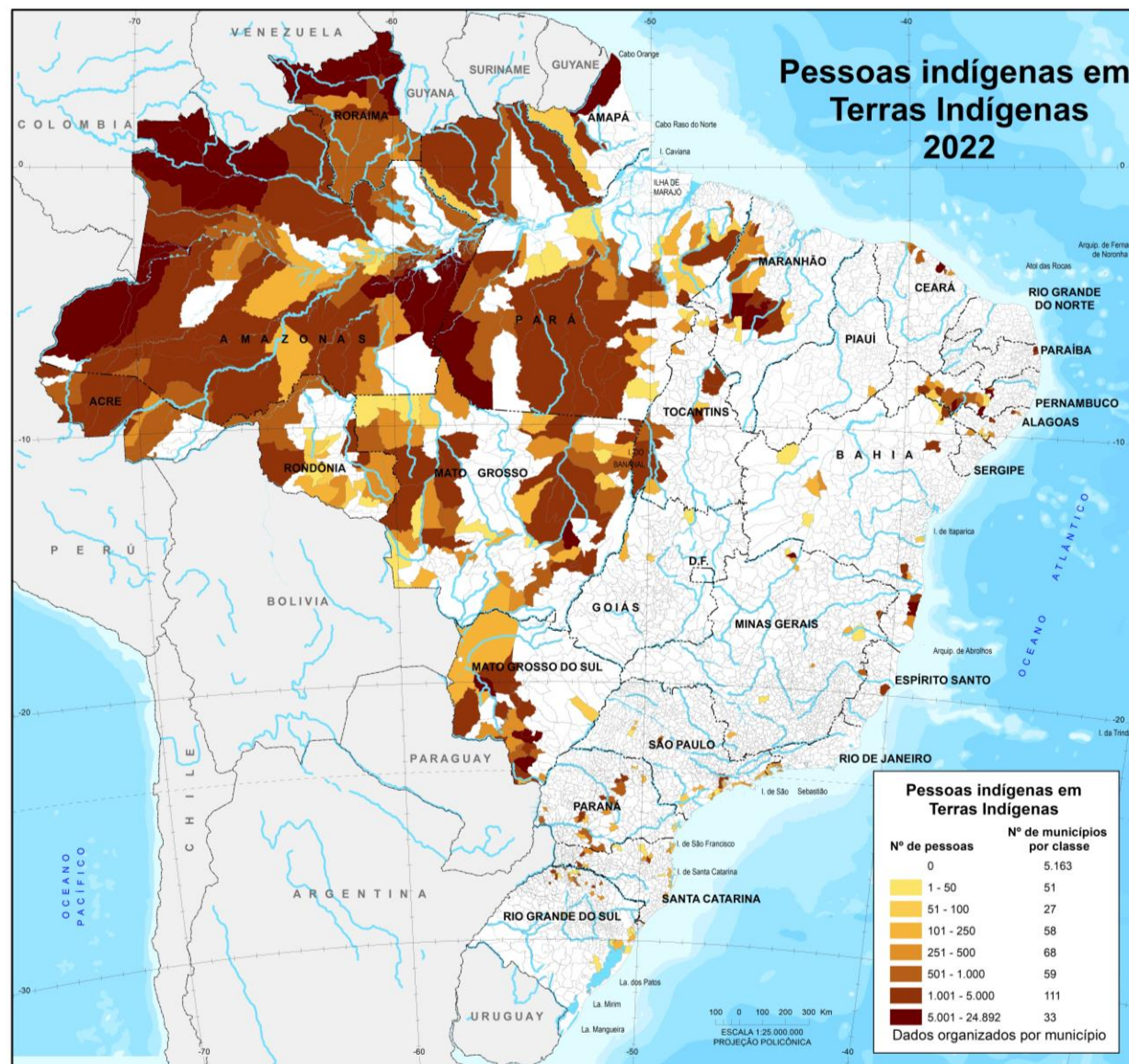


## Terras Indígenas com mais pessoas indígenas

Terra indígena	Pessoas indígenas	Proporção de pessoas indígenas na população residente na TI
Yanomami (AM/RR)	27 178	99,82%
Raposa Serra do Sol (RR)	26 492	99,24%
Évare I (AM)	20 177	95,13%
Alto Rio Negro (AM)	18 042	99,29%
Andirá-Marau (AM/PA)	14 307	98,98%
Dourados (MS)	13 473	98,54%
Potiguara (PB)	10 960	93,69%
Cana Brava/Guajajara (MA)	10 662	98,50%
São Marcos – RR (RR)	10 328	56,72%
Arariboia (MA)	10 158	98,45%



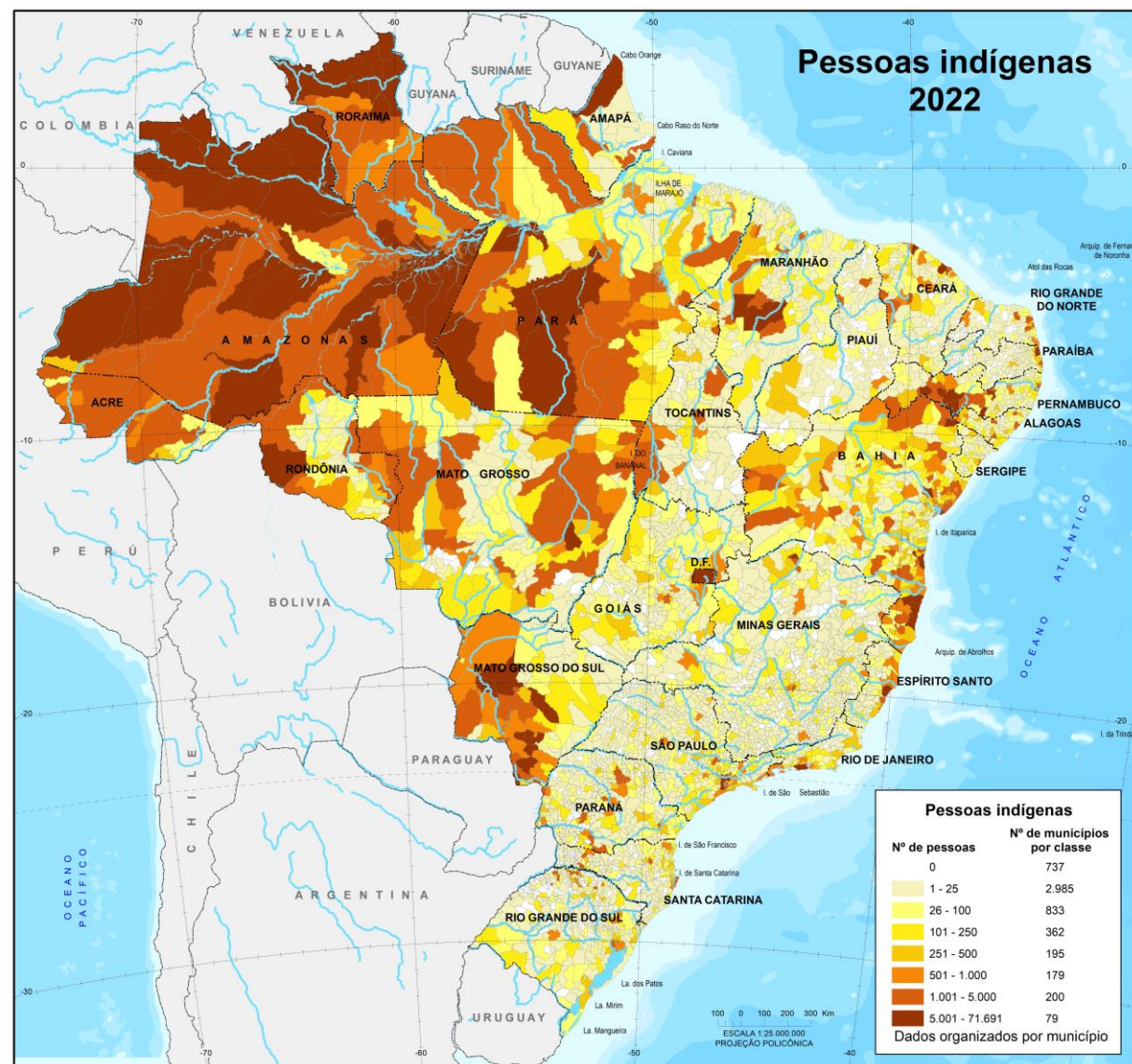
# O BRASIL INDÍGENA: UMA NOVA FOTO DA POPULAÇÃO INDÍGENA







# O BRASIL INDÍGENA: UMA NOVA FOTO DA POPULAÇÃO INDÍGENA



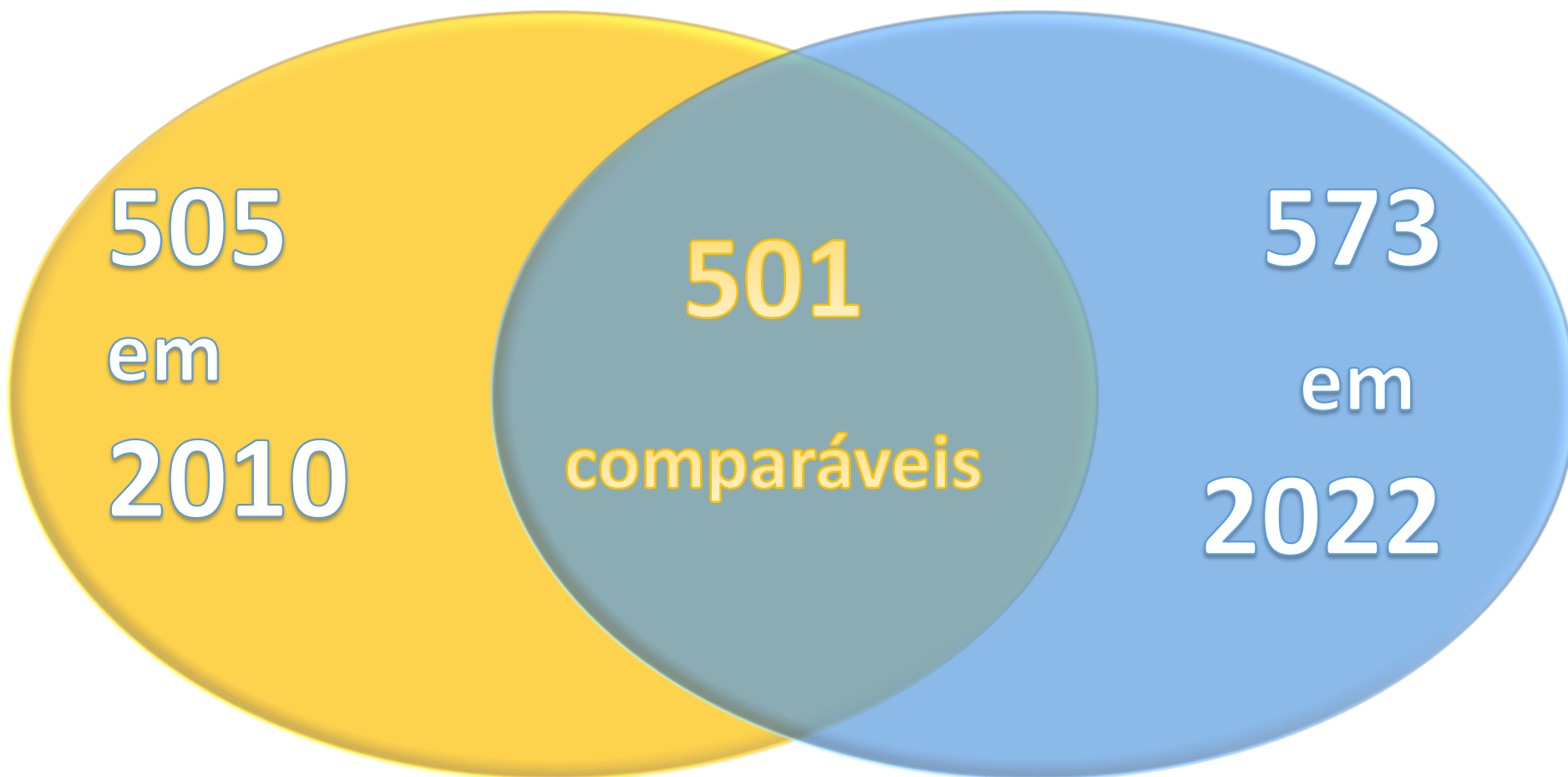




**O BRASIL INDÍGENA:**  
UMA NOVA FOTO DA POPULAÇÃO INDÍGENA



# Terras Indígenas



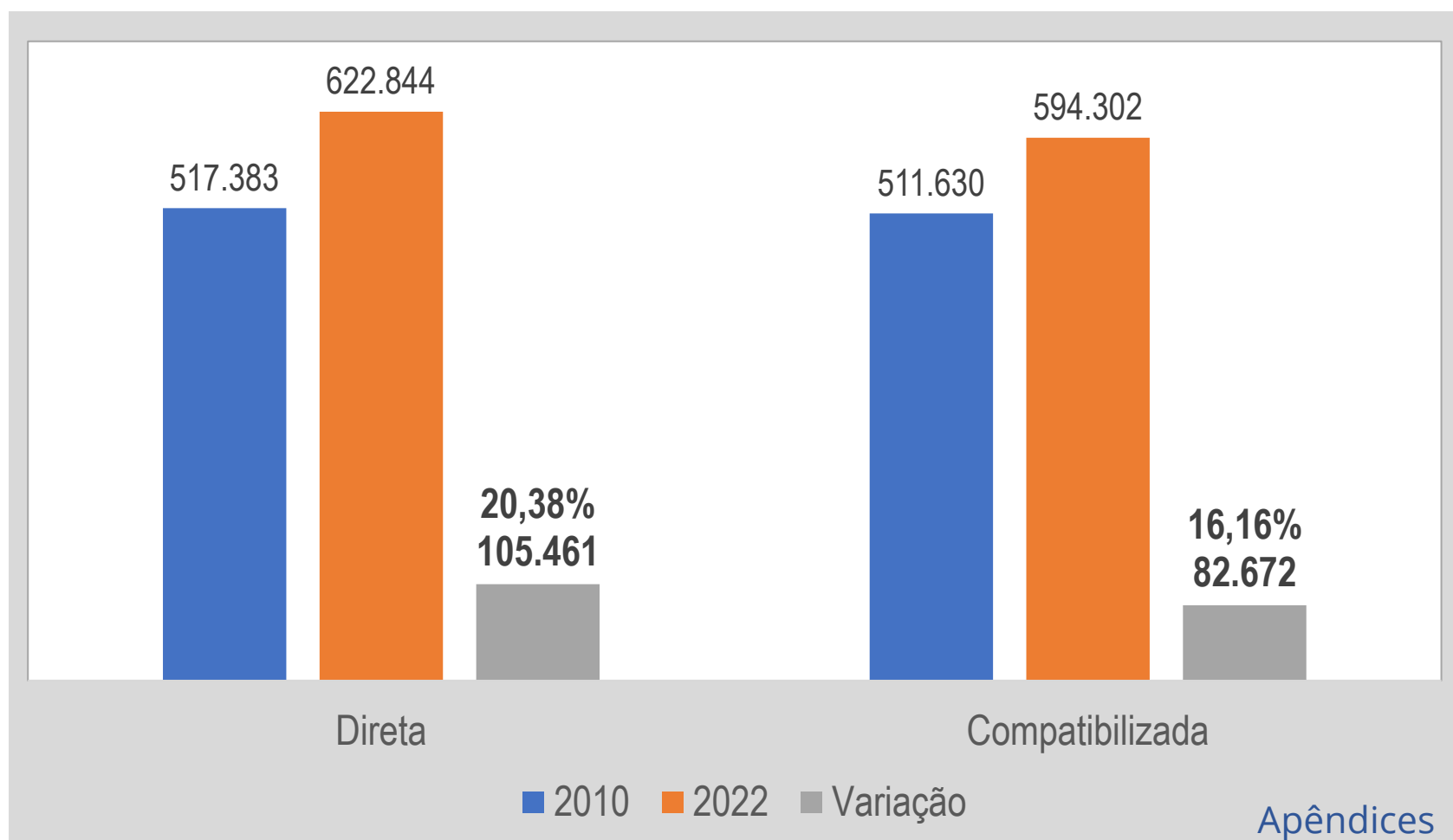
**Obs.: Foram suprimidas 4 TIs de 2010 e 72 de 2022 para fins de comparabilidade**



**O BRASIL INDÍGENA:**  
UMA NOVA FOTO DA POPULAÇÃO INDÍGENA



## Pessoas indígenas em Terras Indígenas comparáveis 2010/2022

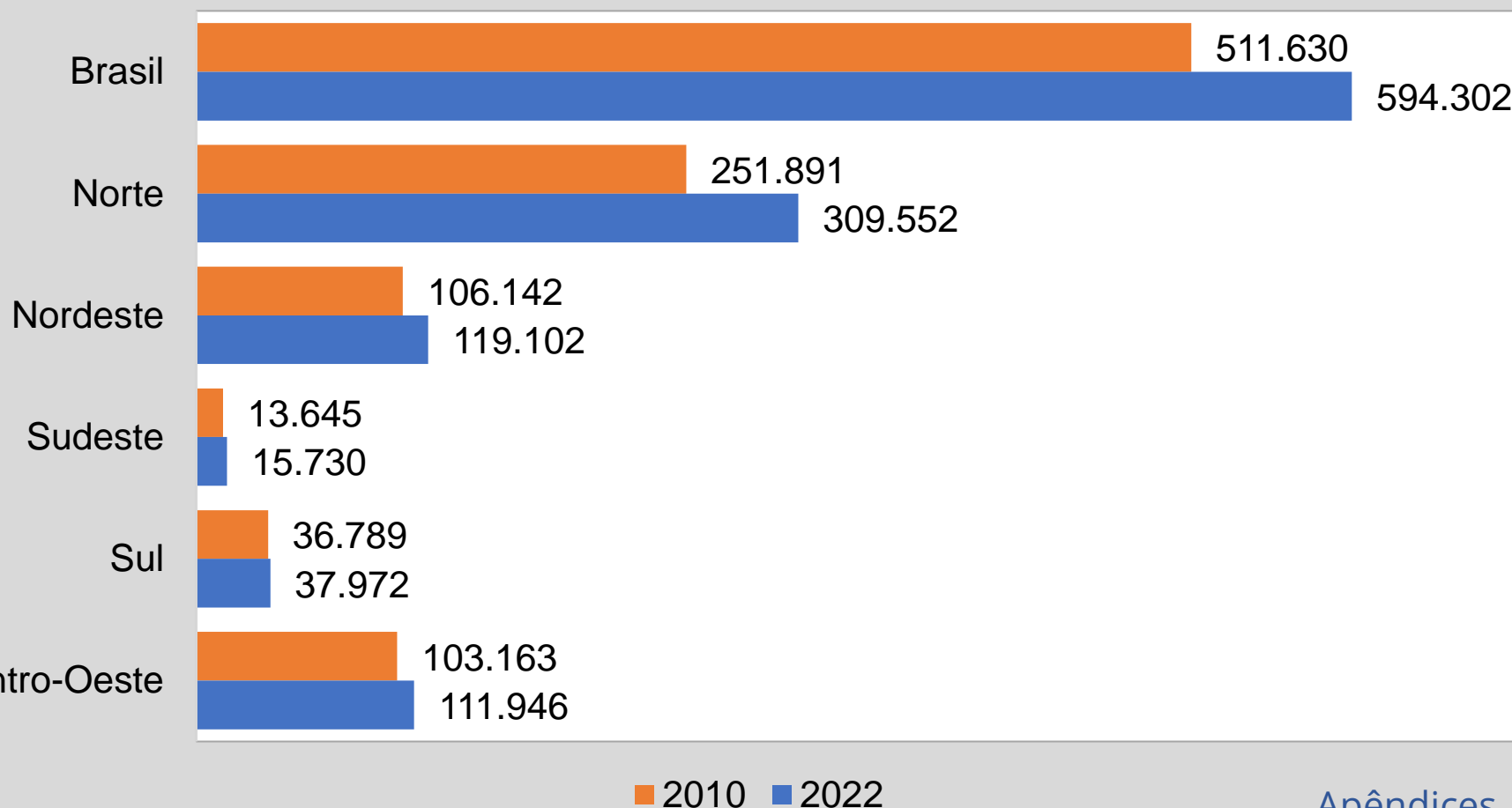




## O BRASIL INDÍGENA: UMA NOVA FOTO DA POPULAÇÃO INDÍGENA



# Pessoas indígenas em Terras Indígenas comparáveis 2010/2022



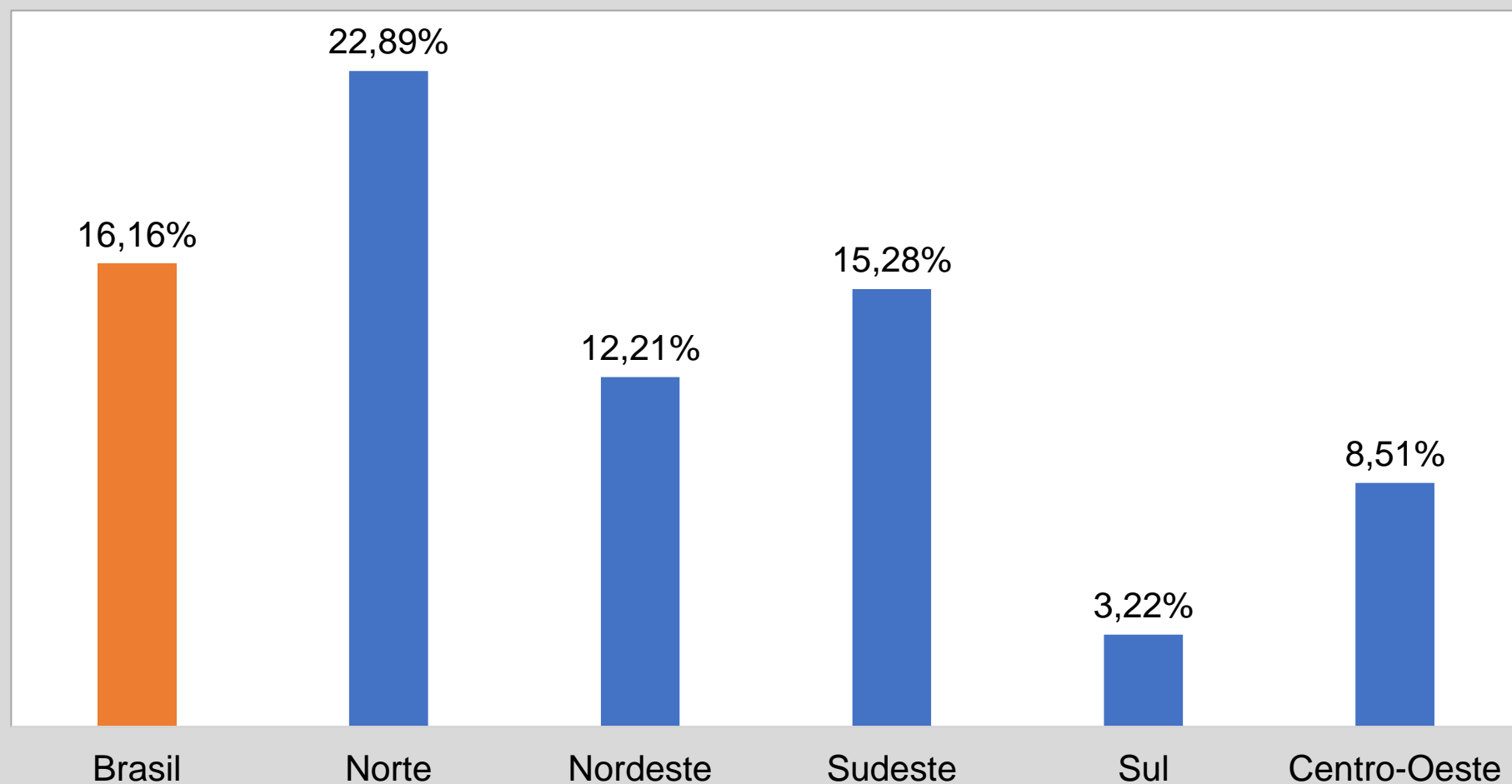




**O BRASIL INDÍGENA:**  
UMA NOVA FOTO DA POPULAÇÃO INDÍGENA



## Pessoas indígenas em Terras Indígenas comparáveis 2010/2022

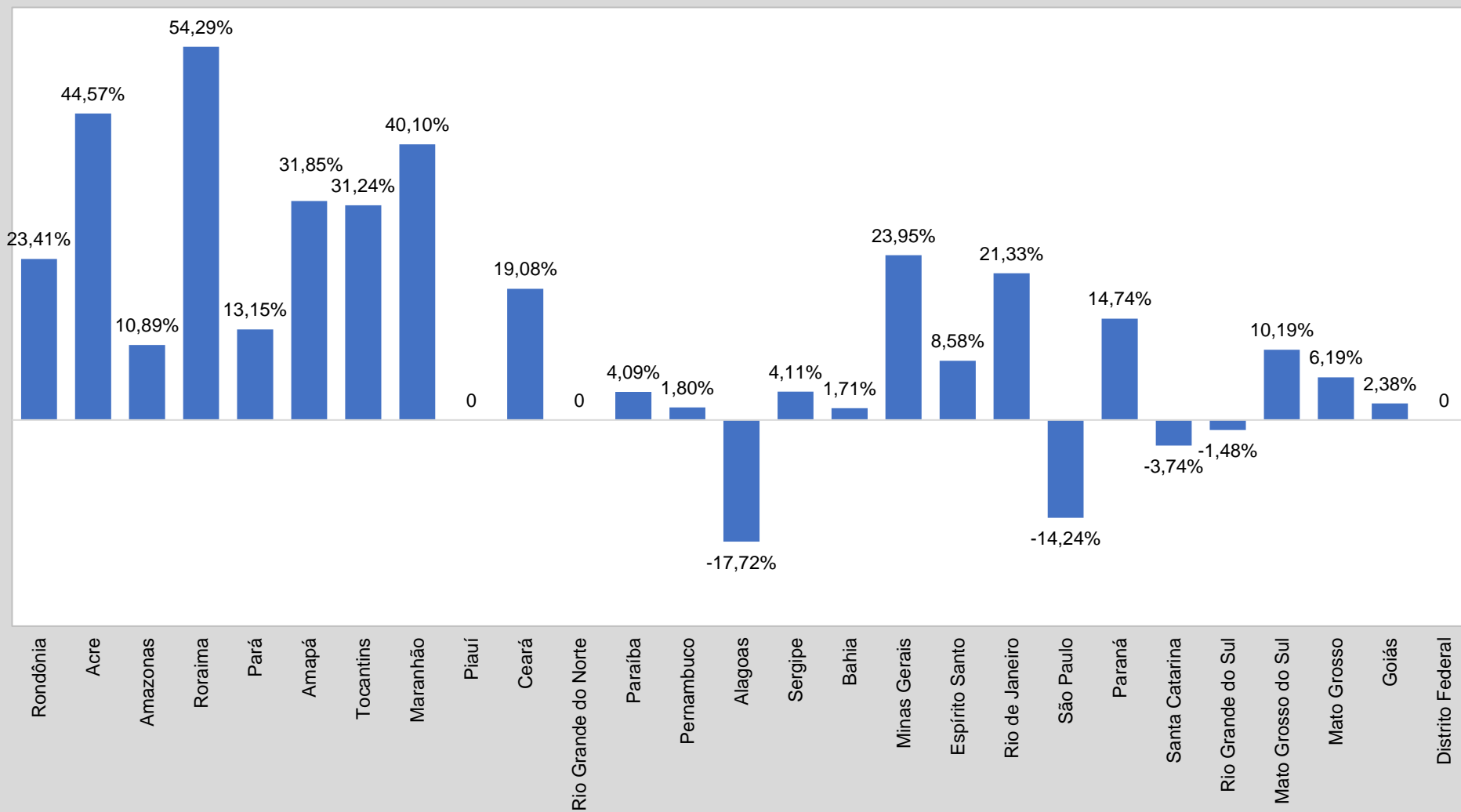




# O BRASIL INDÍGENA: UMA NOVA FOTO DA POPULAÇÃO INDÍGENA



## Variação de pessoas indígenas em TIs comparáveis 2010/2022







**O BRASIL INDÍGENA:**  
UMA NOVA FOTO DA POPULAÇÃO INDÍGENA



## **Variação de pessoas indígenas em Terras Indígenas comparáveis 2010/2022**

**319 (63,67%) – variação positiva**

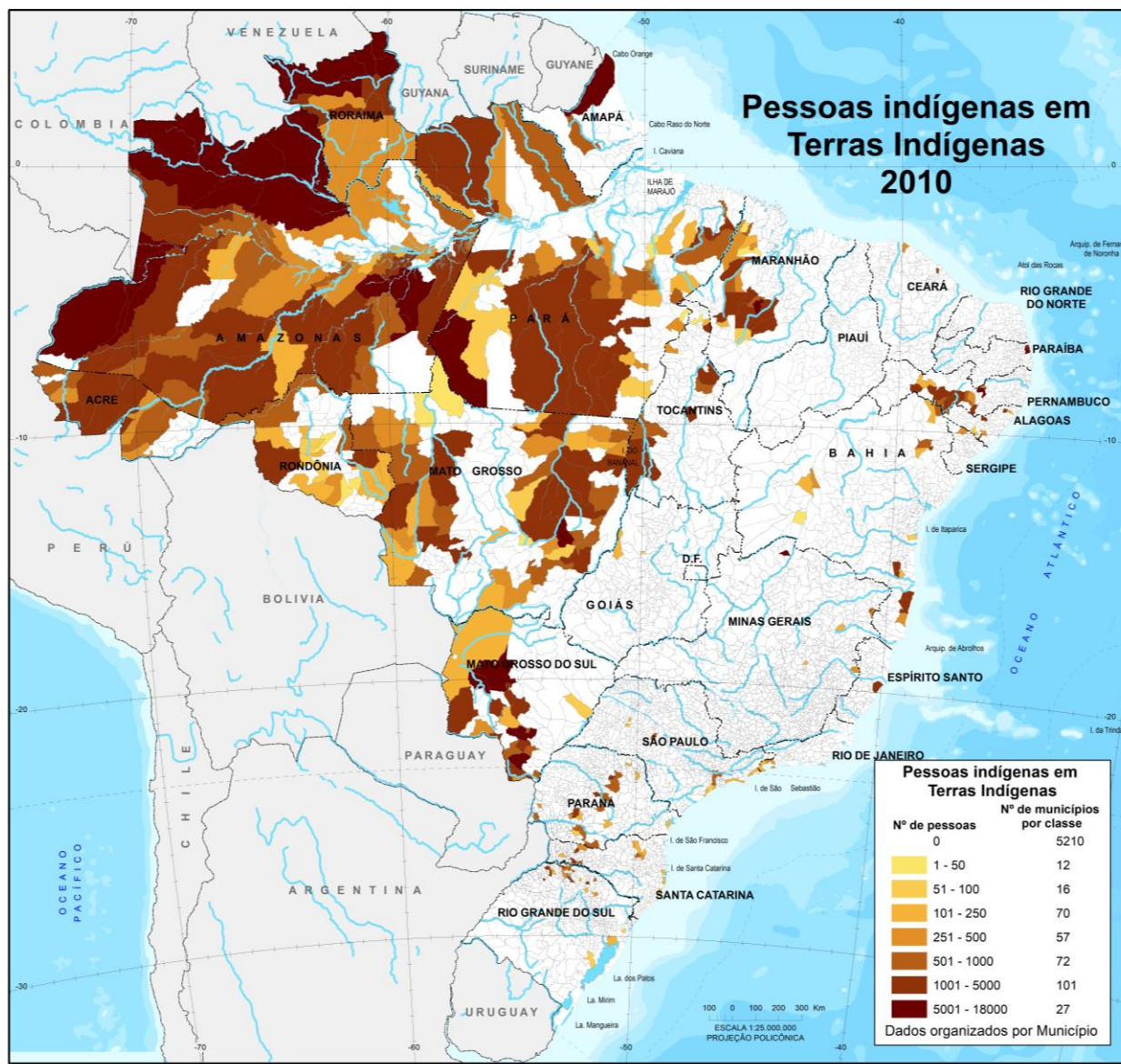
**171 (34,13%) – apresentaram variação negativa**

**3 (0,60%) – apresentaram os mesmos quantitativos**

**8 (1,60%) – sem população nos dois censos**



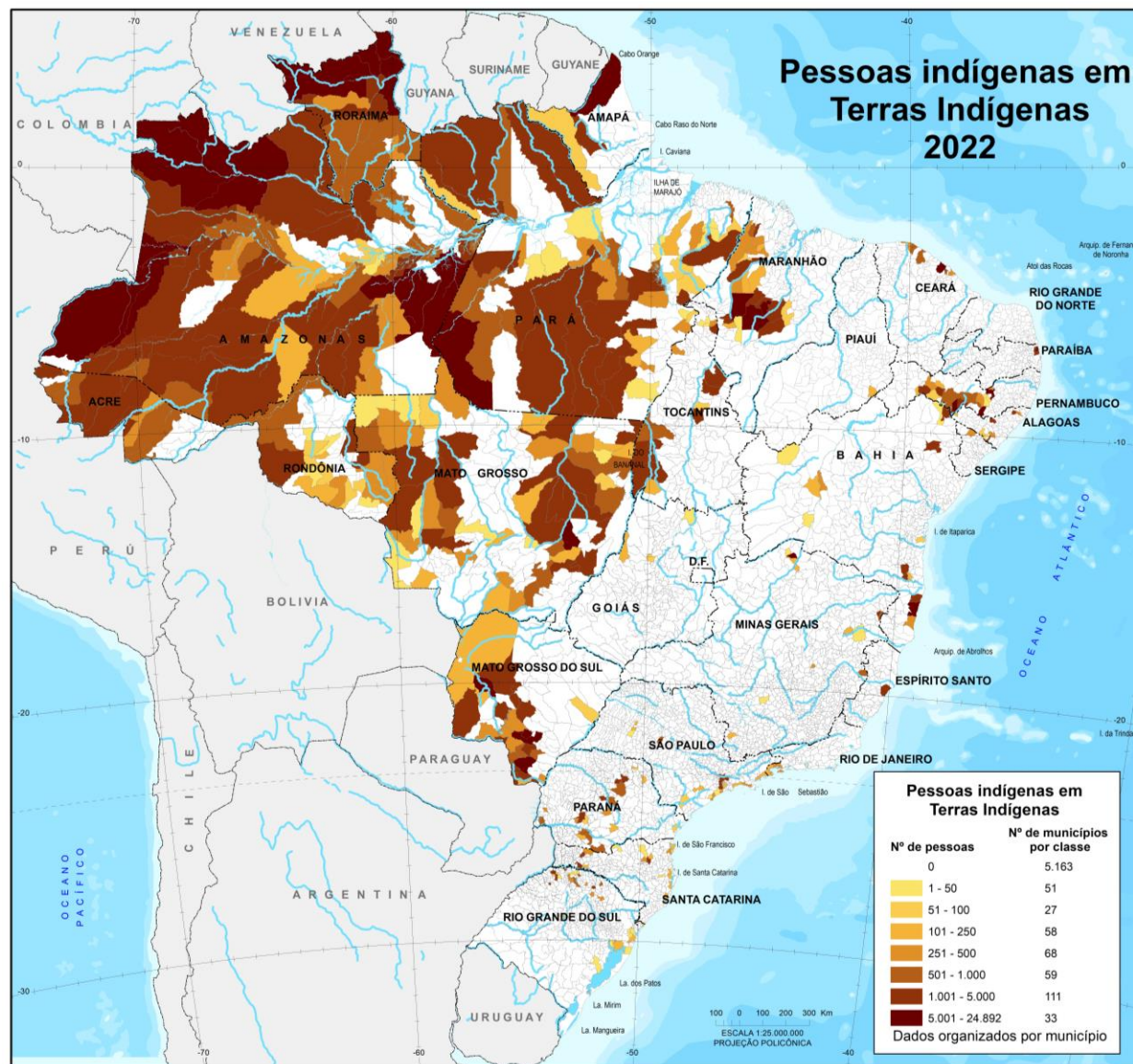
# O BRASIL INDÍGENA: UMA NOVA FOTO DA POPULAÇÃO INDÍGENA







# O BRASIL INDÍGENA: UMA NOVA FOTO DA POPULAÇÃO INDÍGENA

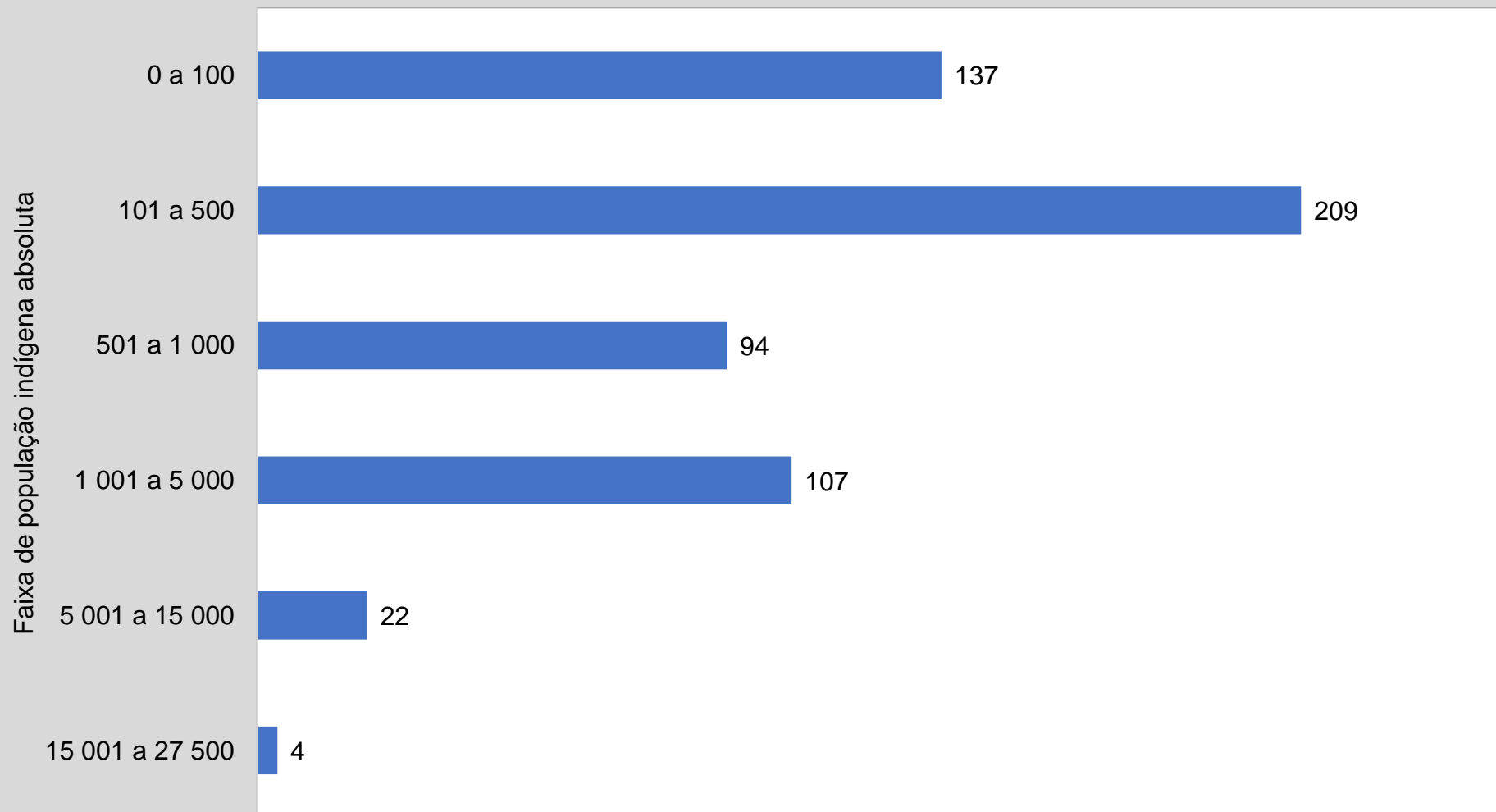




## O BRASIL INDÍGENA: UMA NOVA FOTO DA POPULAÇÃO INDÍGENA



**Quantidade de terras indígenas por faixa de população indígena absoluta - 2022**







**O BRASIL INDÍGENA:**  
UMA NOVA FOTO DA POPULAÇÃO INDÍGENA



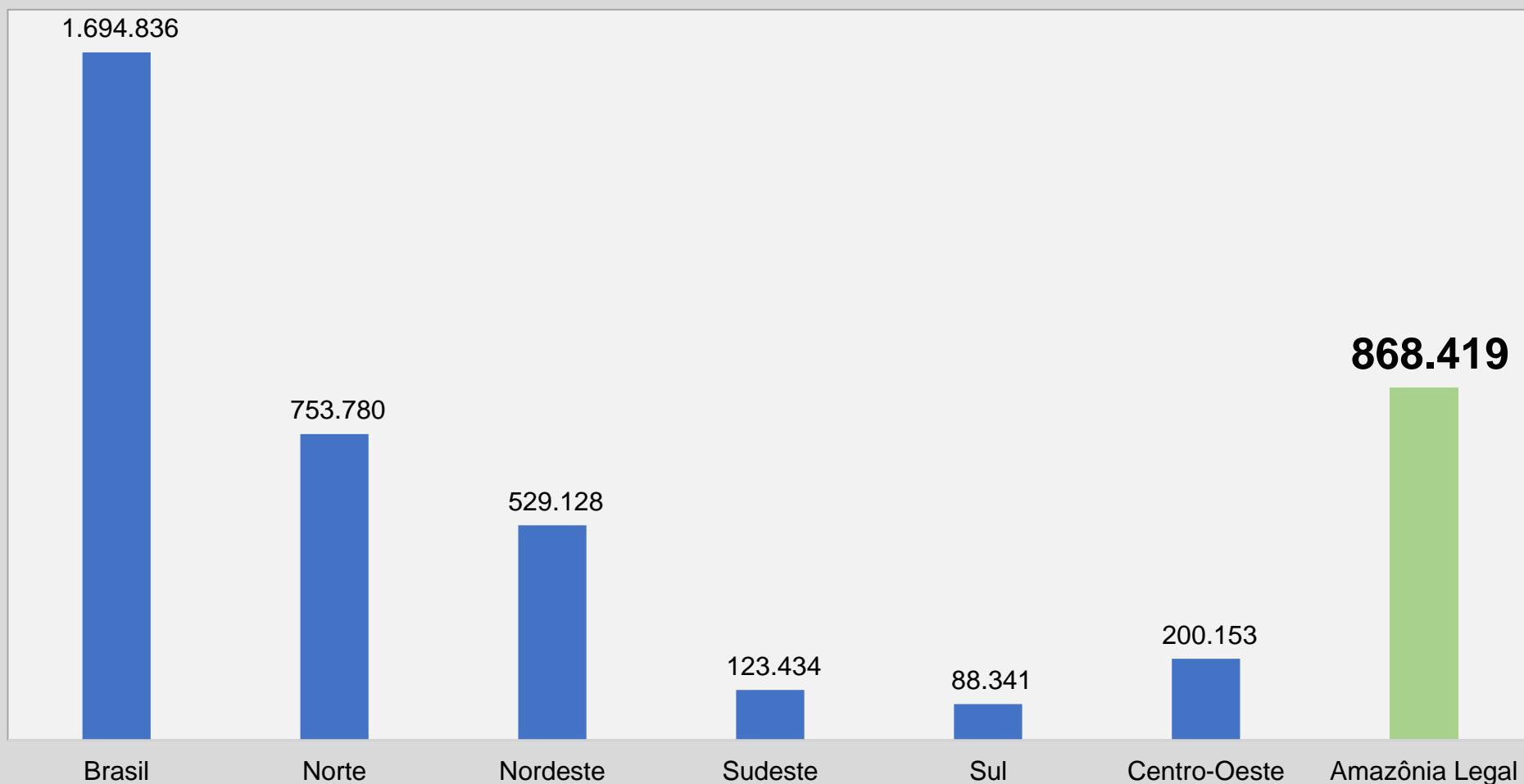
# Amazônia Legal



**O BRASIL INDÍGENA:**  
UMA NOVA FOTO DA POPULAÇÃO INDÍGENA



# Pessoas indígenas na Amazônia Legal







**O BRASIL INDÍGENA:**  
UMA NOVA FOTO DA POPULAÇÃO INDÍGENA



# Pessoas indígenas na Amazônia Legal



3,26% da população  
da Amazônia Legal

51,24% da população  
indígena no Brasil





**O BRASIL INDÍGENA:**  
UMA NOVA FOTO DA POPULAÇÃO INDÍGENA

**IBGE**  
Instituto Brasileiro de Geografia e Estatística



**Domicílios com pelo menos um morador indígena**

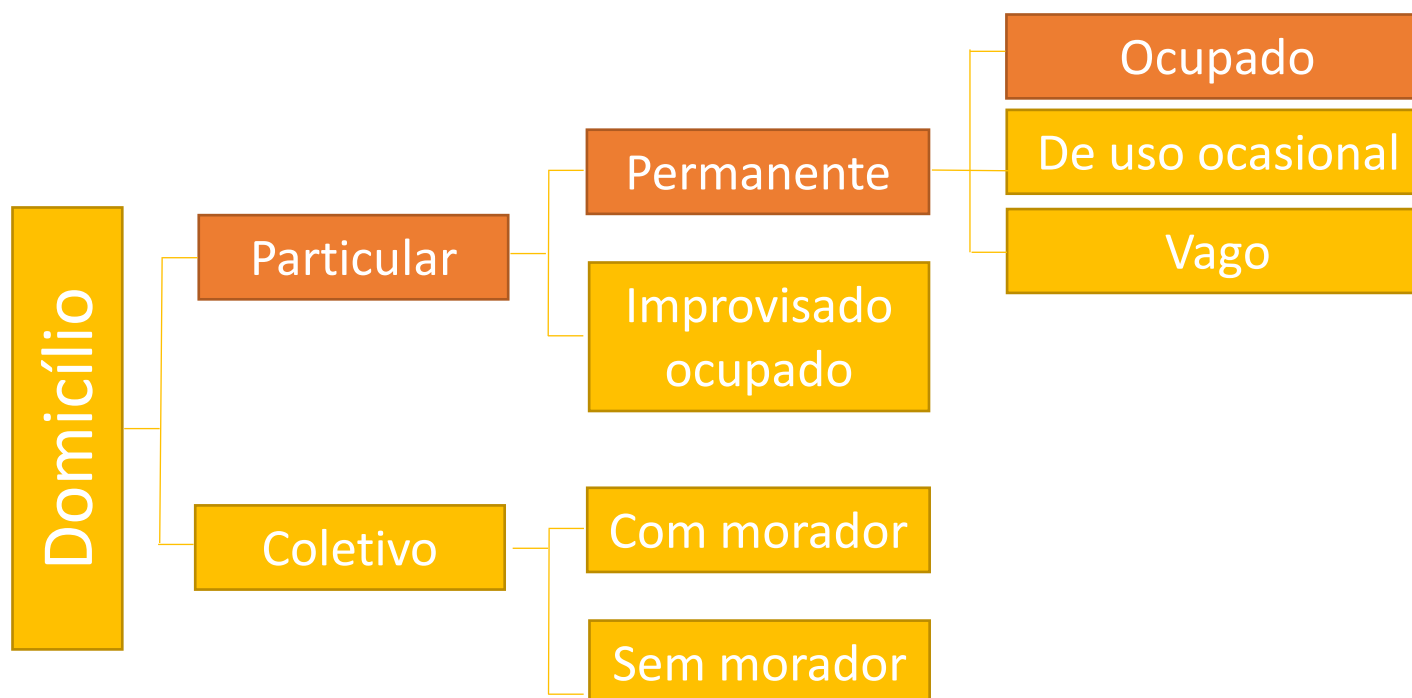




## O BRASIL INDÍGENA: UMA NOVA FOTO DA POPULAÇÃO INDÍGENA



# Domicílios







**O BRASIL INDÍGENA:**  
UMA NOVA FOTO DA POPULAÇÃO INDÍGENA



## Domicílios particulares permanentes ocupados

É o domicílio que foi construído a fim de servir exclusivamente para habitação e, na data de referência, estava ocupado por moradores, no qual foi realizada a entrevista.







## O BRASIL INDÍGENA: UMA NOVA FOTO DA POPULAÇÃO INDÍGENA



A malocas abrigam domicílios particulares permanentes ocupados em seu interior. Cada grupo familiar dentro de uma maloca é um domicílio particular permanente ocupado.





**O BRASIL INDÍGENA:**  
UMA NOVA FOTO DA POPULAÇÃO INDÍGENA



# Domicílios particulares permanentes ocupados

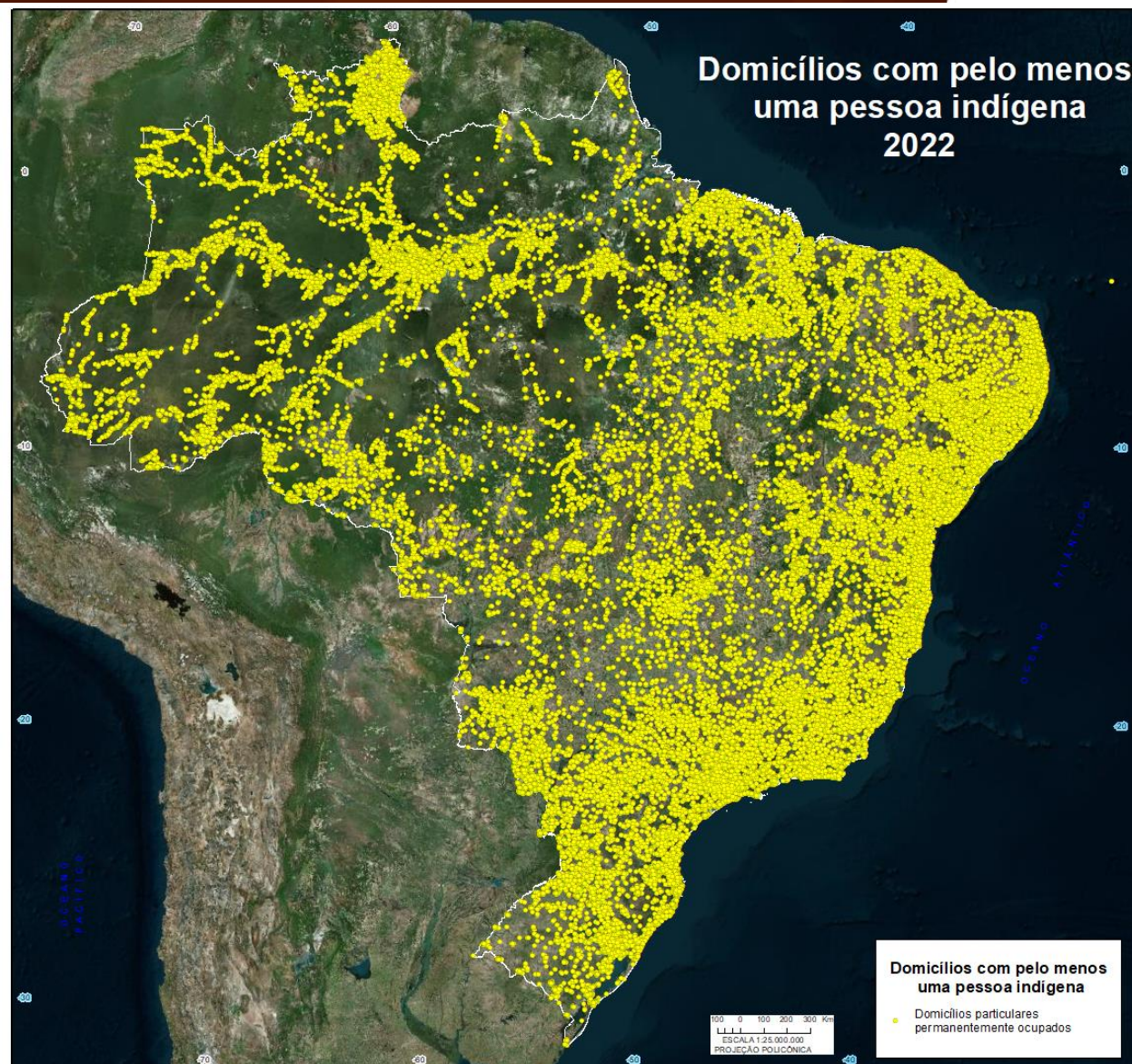
Domicílios particulares permanentes ocupados

Com moradores indígenas

Sem moradores indígenas



# O BRASIL INDÍGENA: UMA NOVA FOTO DA POPULAÇÃO INDÍGENA







**O BRASIL INDÍGENA:**  
UMA NOVA FOTO DA POPULAÇÃO INDÍGENA



**630 428**

Domicílios particulares permanentes com moradores indígenas

**0,87%**

do total de domicílios particulares permanentes ocupados



**O BRASIL INDÍGENA:**  
UMA NOVA FOTO DA POPULAÇÃO INDÍGENA



## Média de moradores em domicílios particulares permanentes ocupados

Com pelo menos um morador indígena – **3,64**

Brasil – **2,79**

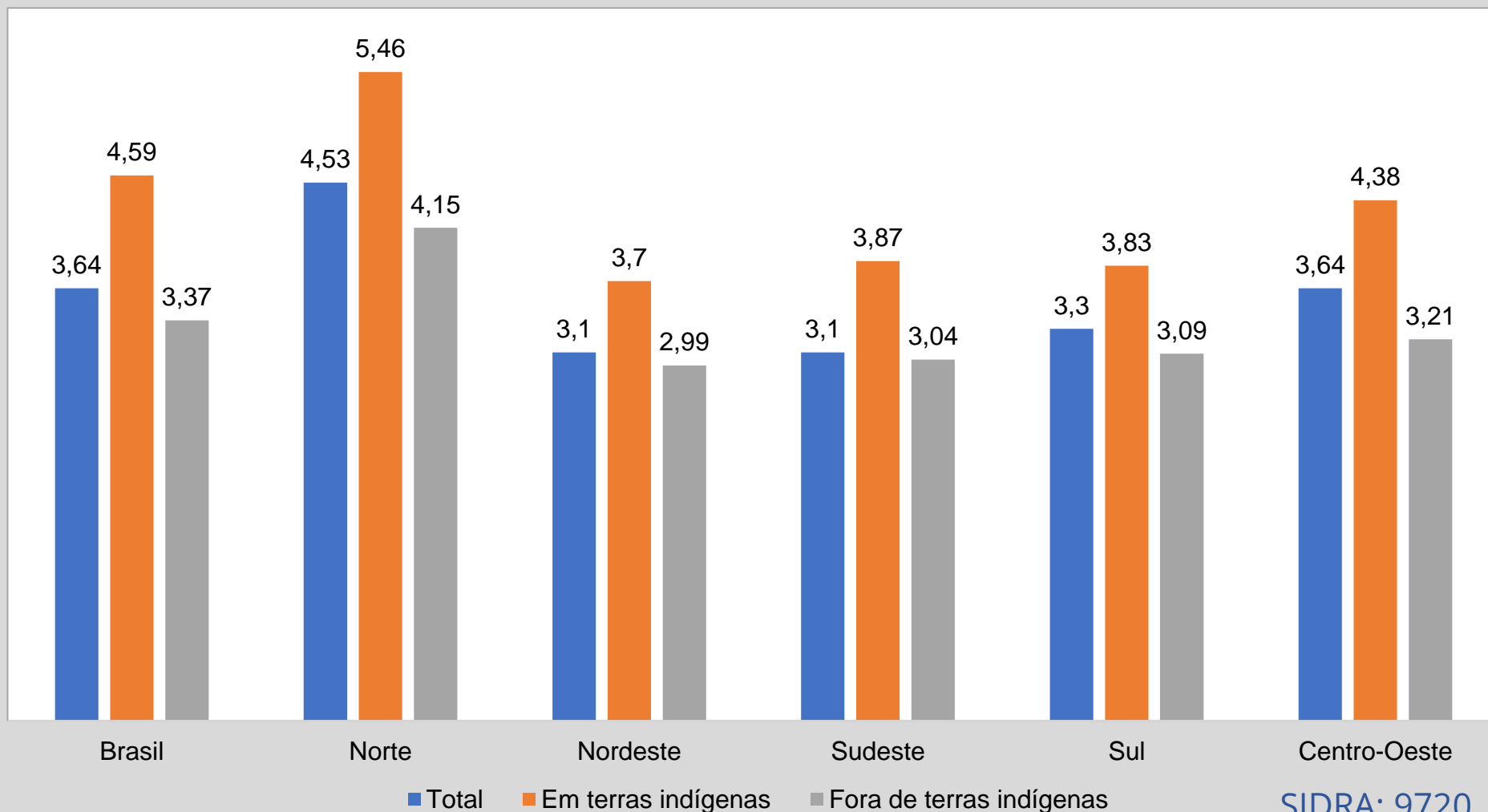




## O BRASIL INDÍGENA: UMA NOVA FOTO DA POPULAÇÃO INDÍGENA



**Média de moradores em domicílios particulares permanentes ocupados com pelo menos um morador indígena, por localização do domicílio, segundo as Grandes Regiões - 2022**





**O BRASIL INDÍGENA:**  
UMA NOVA FOTO DA POPULAÇÃO INDÍGENA



## Moradores em domicílios particulares permanentes ocupados com pelo menos um morador indígena

**73,44%** declaram-se indígenas

**26,56%** não se declararam indígenas

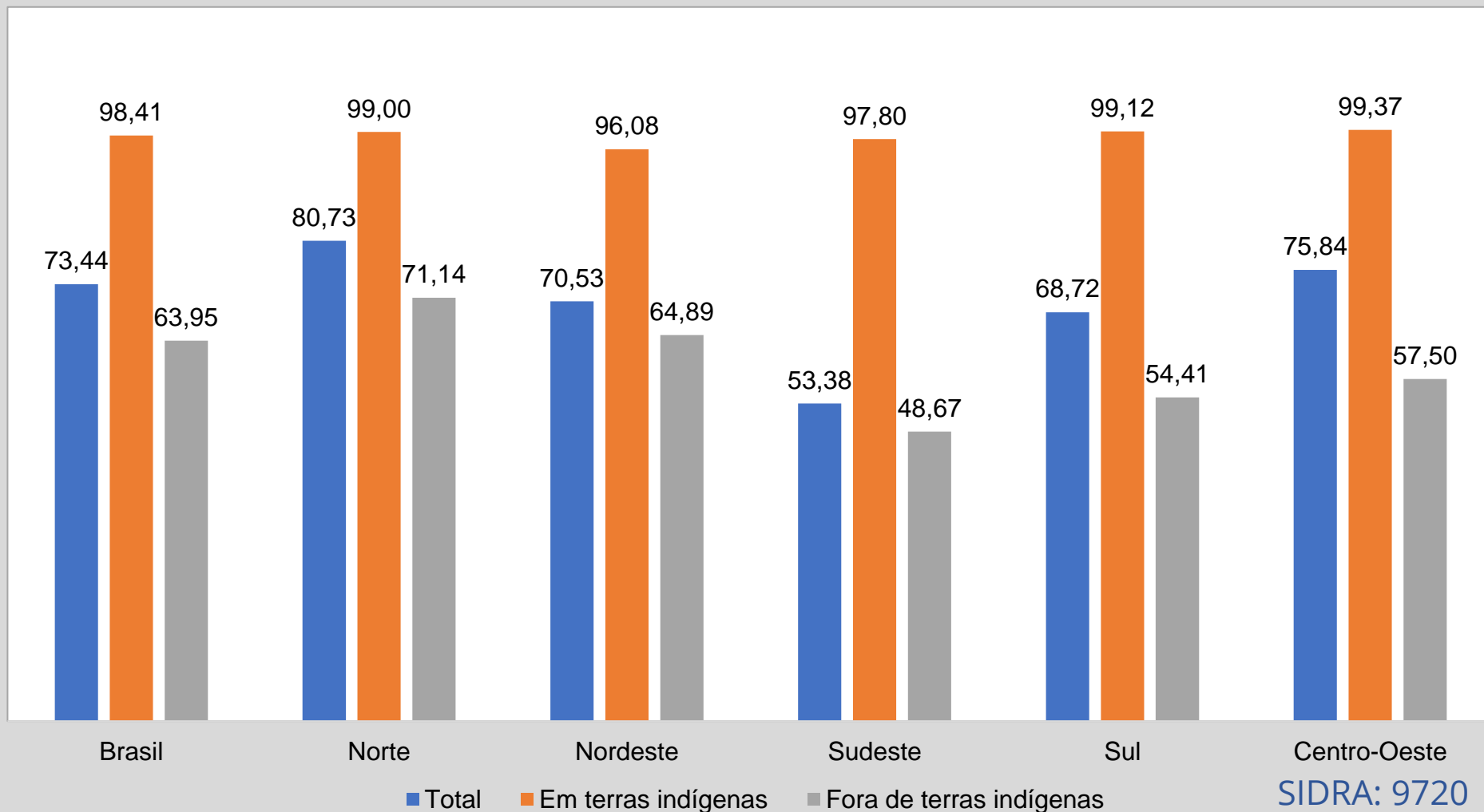




## O BRASIL INDÍGENA: UMA NOVA FOTO DA POPULAÇÃO INDÍGENA



**Percentual de moradores indígenas em domicílios particulares permanentes ocupados com pelo menos um morador indígena, por localização do domicílio, segundo as Grandes Regiões - 2022**





# O BRASIL INDÍGENA: UMA NOVA FOTO DA POPULAÇÃO INDÍGENA







# O BRASIL INDÍGENA: UMA NOVA FOTO DA POPULAÇÃO INDÍGENA

## Indígenas: Primeiros Resultados do Universo – Segunda Apuração

Diretoria de Pesquisas e Diretoria de Geociências

Grupo de Trabalho de Povos e Comunidades Tradicionais