



NEES

Núcleo de Excelência em Tecnologias Sociais

**UNIVERSIDADE FEDERAL
DE ALAGOAS**



Núcleo de Excelência em Tecnologias Sociais

Equidade educacional para transformação social



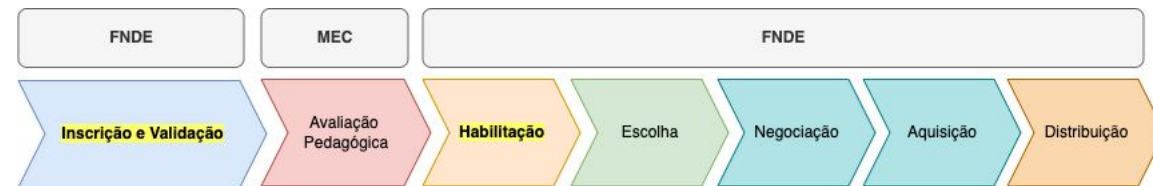
Missão Científica e Social



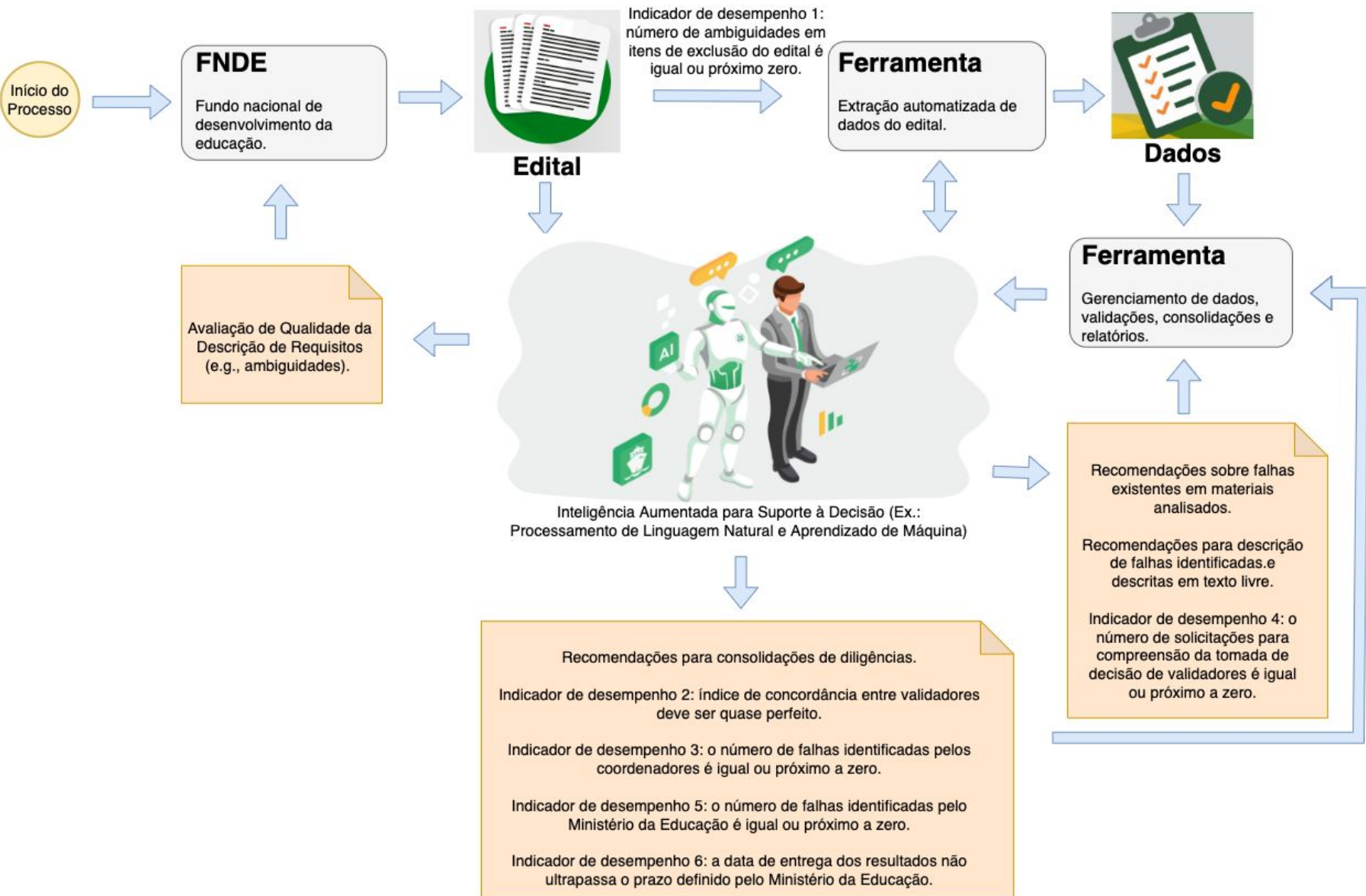
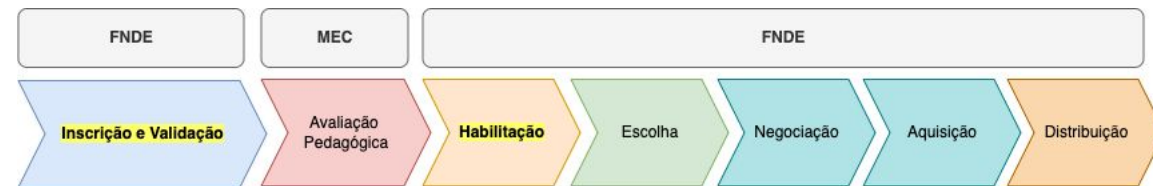
OS 4 PILARES DA INOVAÇÃO SOCIAL DO NEES



Inteligência Aumentada na Validação e Análise de Atributos



Inteligência Aumentada na Validação e Análise de Atributos





Edital Complementar Nº 01/2020 – CGPLI - PNLD 2021 Recursos Educacionais Digitais - Ensino Médio - Recursos Digitais - Formulário de Avaliação

Informações Gerais

Nome do parecerista FLÁVIO A (Avaliador)	Data entrega	Código da obra 9120 PP21.04.01.202.000	Área de conhecimento Matemática e suas tecnologias	Visualizar volumes
---	--------------	---	---	------------------------------------

Motivo de Reprovação

- 0 Bloco 0 - Panorama Inicial da Obra
Entregue 1/1
- 1 Bloco 1 - Manual do Professor Digital e Videotutorial
Entregue 5/5
- 2 Bloco 6 - Coerência da Abordagem Teórico-Metodológica

1.1.1 1.1.2 1.1.3 1.1.4 1.1.5

Bloco 1 - Manual do Professor Digital e Videotutorial

Bloco já foi entregue.

- 1.1 Adequação e Pertinência das Orientações Prestadas ao Professor 17/17
- 1.2 Critérios Específicos - Manual Digital (Documento P... 16/26

Guias Digitais do

PNLD
<https://pnld.nees.ufal.br/>



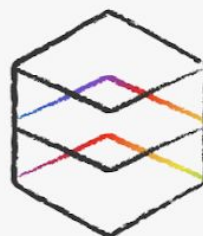
Professora e Professor,

acesse a seguir os Guias do Programa Nacional do Livro e do Material Didático (PNLD) que desejar.



Guia Digital
PNLD2021

OBRAS DIDÁTICAS POR ÁREAS DO
CONHECIMENTO E ESPECÍFICAS



Guia Digital
PNLD2022

OBRAS DIDÁTICAS E PEDAGÓGICAS
EDUCAÇÃO INFANTIL



Guia Digital
PNLD2021

OBRAS DE FORMAÇÃO
CONTINUADA

Guias Digitais do

PNLD
<https://pnld.nees.ufal.br/>

FNDE

MEC

FNDE

Inscrição e Validação

Avaliação Pedagógica

Habilitação

Escolha

Negociação

Aquisição

Distribuição



BRASIL

CORONAVÍRUS (COVID-19)

Simplifique!

Participe

Acesso à informação

Legislação

Canais



- Filosofia, Geografia, História, Sociologia (Ciências Humanas e Sociais Aplicadas)

Boa escolha!



Guia Digital
PNLD2021

OBRAS DE FORMAÇÃO
CONTINUADA

INÍCIO

POR QUE LER O GUIA?

APRESENTAÇÃO

ESCOLHA

CÓDIGO DAS COLEÇÕES

ATA DA ESCOLHA

EQUIPE

BAIXAR O GUIA EM PDF

BAIXAR O GUIA EM EPUB



Arte Visual



Dança



Filosofia



Física



História



Língua Portuguesa



Música



Sociologia



Biologia



Educação Física



Formação de Gestores



Geografia



Língua Inglesa



Matemática



Química



Teatro



Guia Digital
PNLD2021

OBRAS DE FORMAÇÃO
CONTINUADA

[INÍCIO](#)[POR QUE LER O GUIA?](#)[APRESENTAÇÃO](#)[ESCOLHA](#)[CÓDIGO DAS COLEÇÕES](#)[ATA DA ESCOLHA](#)[EQUIPE](#)[BAIXAR O GUIA EM PDF](#)[BAIXAR O GUIA EM EPUB](#)

EQUIPE GESTORA (DIRETORES, VICE-DIRETORES, COORDENADORES PEDAGÓGICOS, SUPERVISORES, CHEFES DE SECRETARIAS)

FORMAÇÃO DE GESTORES

1^a
opção

Coleção *

Código *

Editora *

 Não desejo receber esta coleção

2^a
opção

Coleção *

Código *

Editora *

 Não desejo receber esta coleção

FILOSOFIA, GEOGRAFIA, HISTÓRIA, SOCIOLOGIA (CIÊNCIAS HUMANAS E SOCIAIS APLICADAS)

FILOSOFIA

1^a
opção

Coleção *

Código *

Editora *

 Não desejo receber esta coleção

2^a
opção

Coleção *

Código *

Editora *

 Não desejo receber esta coleção

GEOGRAFIA

1^a

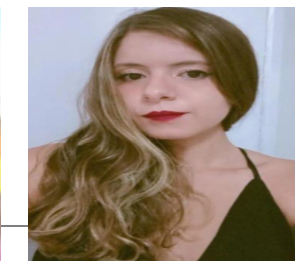
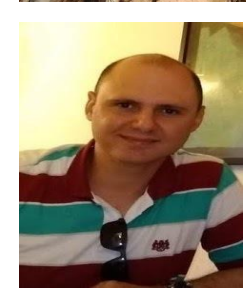
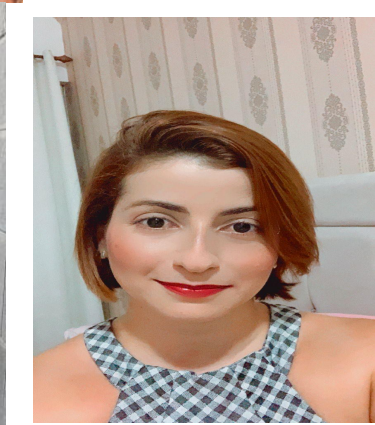
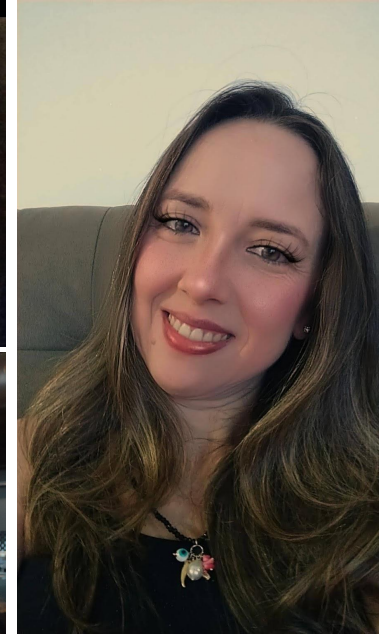
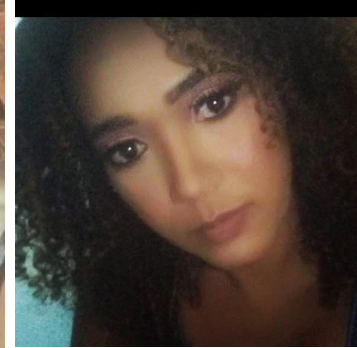
Coleção *

Código *

Editora *

 Não desejo receber esta coleção







NEES

Núcleo de Excelência em Tecnologias Sociais