

Alimentação consciente: desvendando como as mudanças climáticas influenciam na nossa alimentação

Por: Nutricionista Sandra Ullmann
CRN10/9369

SEMINÁRIO REGIONAL



FORMAÇÃO E VALORIZAÇÃO DE QUEM
ALIMENTA O BRASIL

PARA NUTRICIONISTAS E MERENDEIRAS
DA ALIMENTAÇÃO ESCOLAR



ALIMENTAÇÃO
ESCOLAR
NOTA 10



INSTITUTO FEDERAL
Sul de Minas Gerais



MINISTÉRIO DA
EDUCAÇÃO

GOVERNO FEDERAL
BRASIL
UNIÃO E RECONSTRUÇÃO

Objetivos

- Explorar e entender como a crise climática impacta diretamente na produção de alimentos;
- Analisar as consequências atuais e futuras para a segurança alimentar e nutricional (SAN) global;
- Proporcionar reflexões aos alunos sobre ações individuais e coletivas que podem ser adotadas para minimizar os impactos ambientais e promover práticas mais sustentáveis na alimentação.



Participantes

- Público-alvo: estudantes do 3º ao 5º ano do ensino fundamental integral da Escola Básica Municipal Encano Central - Indaial/SC.
- Profissionais envolvidos: Professores do ensino integral, Maria Aparecida Machado Krauss e Diogo Michel; Nutricionistas da Secretaria de Educação, Sandra Ullmann, Francielle Medeiros Milanese e Danielle Moreno Parreira; Estagiário de Nutrição, Fagner Messias.



Contextualização

- Mudanças climáticas influenciam diretamente na SAN;
- Foram abordados problemas sociais e ambientais, como o efeito estufa, por exemplo, com o objetivo de desenvolver nos estudantes noções e propostas de consumo consciente, estabelecendo conexões com os conteúdos trabalhados nas aulas de Geografia (EF03GE05, EF03GE06 e EF03GE11).
- As enchentes no Rio Grande do Sul (2024) serviram como exemplo real das consequências da crise climática.

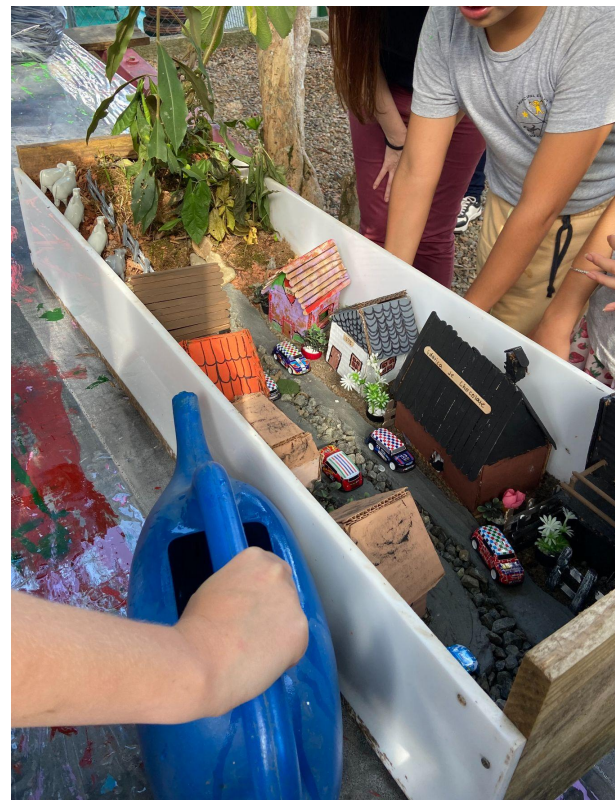




Maquete

- Criação de uma maquete pelos alunos representando uma cidade com floresta, uma área desmatada e a região da escola e seu entorno;
- Simulação de chuva que demonstrou o impacto do desmatamento e da erosão;
- Desenvolvimento de empatia e de consciência ambiental;
- Atividade integrada às aulas de Ciências, ciclo da água (EF03GE11), importância da cobertura vegetal dos solos (EF05CI04), consumo consciente e reciclagem (EF05CI08 e EF05CI09).

Construção da Maquete



Agricultura Familiar

- Visita a uma agricultora familiar e observação de plantações locais e práticas sustentáveis;
- Alunos acompanharam o plantio da couve-flor e entenderam a importância da agricultura familiar no Programa Nacional de Alimentação Escolar (PNAE);
- Na escola, houve alterações no cardápio devido à escassez de verduras e aumento de preços. Alunos entenderam que mudanças no clima afetam a produção e os preços dos alimentos.





Ações na Escola

- Horta escolar: cultivo de verduras, temperos, mandioca e Plantas Alimentícias Não Convencionais (PANCs);
- Compostagem, separação do lixo e combate ao desperdício;
- Participação no Junho Verde (Lei nº 5290/2016):
Plantio de mudas, oficinas, caminhadas e cardápio sustentável com o aproveitamento integral dos alimentos.

Conclusão

- O aproveitamento integral dos alimentos reduz o desperdício e amplia o valor nutricional;
- Ações de Educação Alimentar e Nutricional (EAN) alinhadas com o Guia Alimentar para a População Brasileira, fortalecem hábitos saudáveis, sustentabilidade e justiça social;
- Pequenas mudanças no consumo refletem em grandes transformações ambientais e sociais.



Obrigada!



ALIMENTAÇÃO
ESCOLAR
NOTA 10



INSTITUTO FEDERAL
Sul de Minas Gerais



MINISTÉRIO DA
EDUCAÇÃO

GOVERNO FEDERAL
BRASIL
UNIÃO E RECONSTRUÇÃO