

Integração entre saúde e educação para a promoção, proteção e apoio à amamentação

Por: Renara Guedes
Coordenação-Geral de Atenção à Saúde das Crianças,
Adolescentes e Jovens
Departamento de Gestão do Cuidado Integral
Secretaria de Atenção Primária à Saúde
Ministério da saúde

SEMINÁRIO REGIONAL CENTRO-OESTE FORMAÇÃO E VALORIZAÇÃO DE QUEM **ALIMENTA O BRASIL**

PARA NUTRICIONISTAS E MERENDEIRAS
DA ALIMENTAÇÃO ESCOLAR



ALIMENTAÇÃO
ESCOLAR
NOTA 10



 INSTITUTO FEDERAL
Sul de Minas Gerais



MINISTÉRIO DA
EDUCAÇÃO



Benefícios da amamentação

Benefícios para a criança

- Protege de infecções respiratórias, diarreias e alergias
- Reduz em até 13% a mortalidade infantil por causas evitáveis
- Reduz a chance de obesidade e diabetes no futuro
- Contribui para o desenvolvimento infantil
- Tem efeito positivo na inteligência

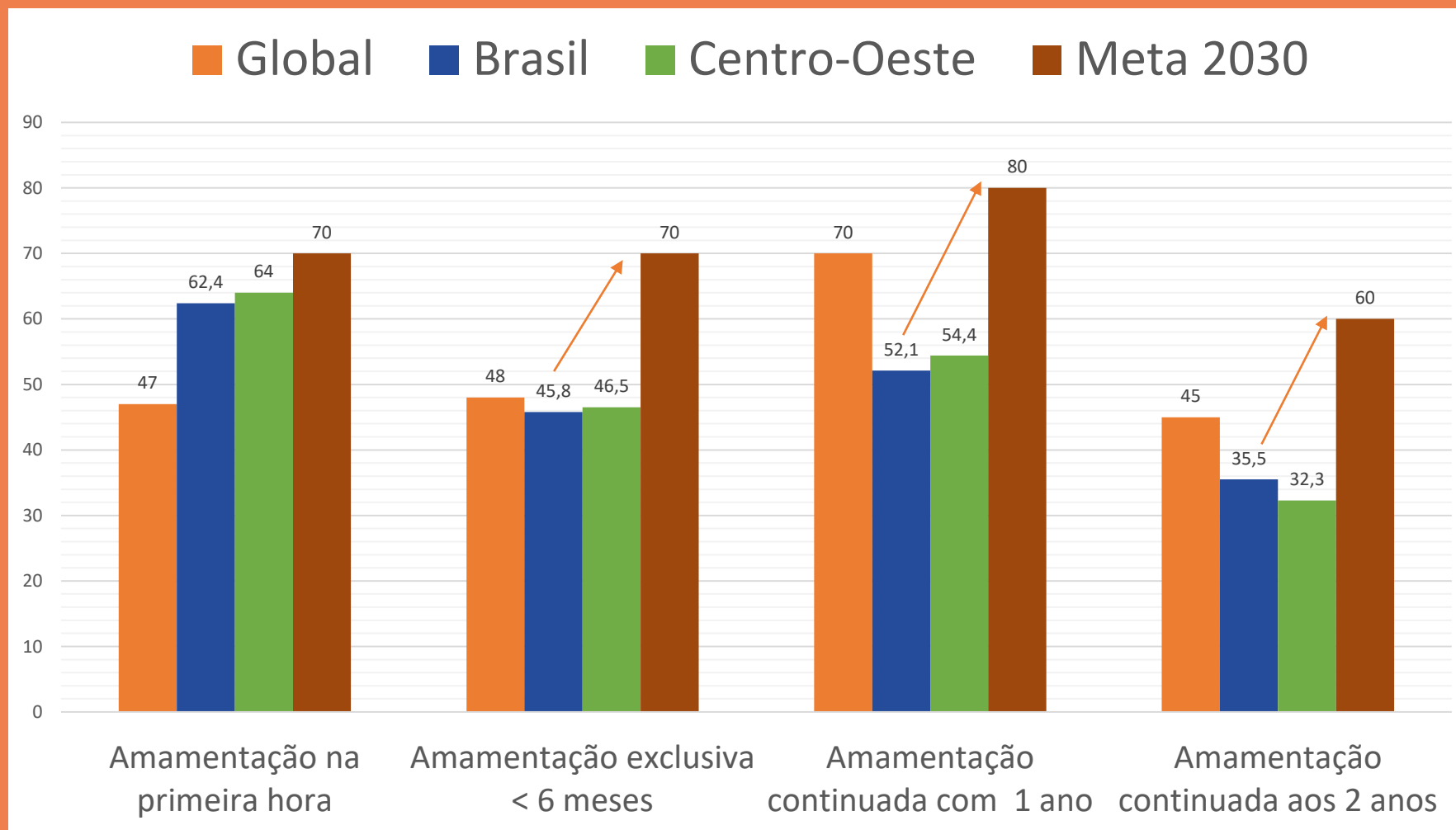
Benefícios para a mulher

- Reduz as chances de desenvolver câncer de mama e de ovário
- Fortalece o vínculo mãe-bebê
- Reduz os riscos de hemorragia pós-parto
- Reduz as chances de desenvolver diabetes tipo 2, colesterol alto, hipertensão

Benefícios para a sociedade e o planeta

- Reduz os gastos no Sistema de Saúde
- Não utiliza embalagens, energia, água e combustível para sua produção e distribuição
- Contribui para a melhoria da nutrição, educação, saúde

Situação da amamentação no mundo e no Brasil



Programa Nacional de promoção, proteção e apoio à amamentação



Ministério da Saúde
Gabinete do Ministro

PORTARIA GM/MS Nº 5.427, DE 2 DE OUTUBRO DE 2024

Altera a Portaria de Consolidação GM/MS nº 5, de 28 de setembro de 2017, para instituir o Comitê Nacional de Amamentação - CNAM e o Programa Nacional de Promoção, Proteção e Apoio à Amamentação.

Art. 5º São diretrizes do Programa Nacional de Promoção, Proteção e Apoio à Amamentação:

I - promoção, proteção e apoio à amamentação de forma articulada e integrada à linha de cuidado voltada à saúde materna e infantil, considerando a centralidade da Atenção Primária à Saúde como coordenadora do cuidado;

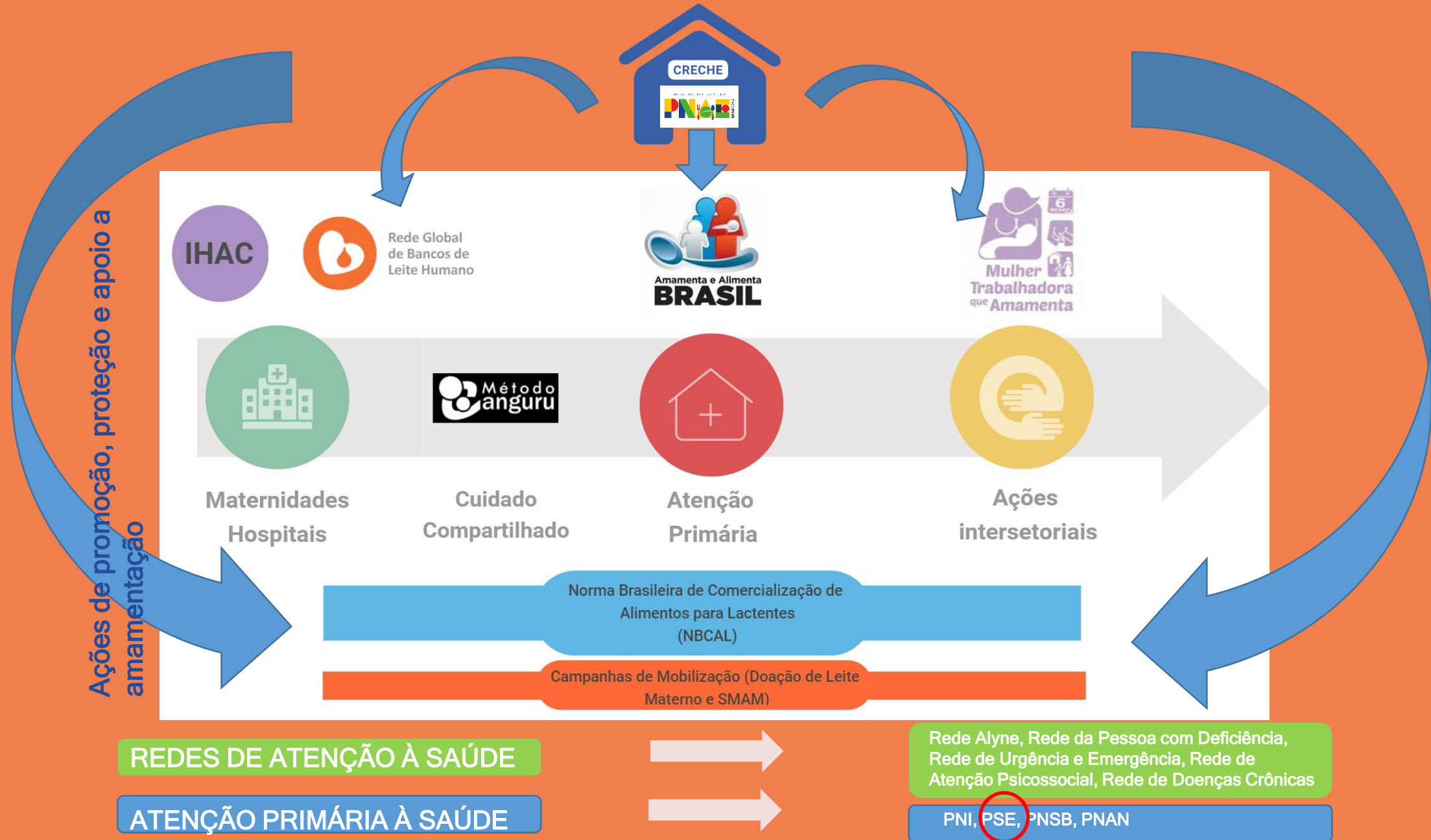
II - desenvolvimento de ações intersetoriais, visando à promoção, proteção e apoio à amamentação;

III - gestão interfederativa das ações de saúde voltadas à amamentação;

IV - reconhecimento dos determinantes sociais em saúde e da interseccionalidade entre raça, cor, etnia, classe, orientação sexual, identidade de gênero, deficiências, assim como aspectos culturais e as vulnerabilidades sociais nas ações de promoção, proteção e apoio à amamentação;

V - qualificação da força de trabalho do SUS; e

VI - apoio à pesquisa e à incorporação das evidências científicas.



UNA-SUS

INSTITUCIONAL UNA-SUS EM NÚMEROS CONTATO

Qualificação Profissional
Reconhecendo a Norma Brasileira de Comercialização de Alimentos para Lactentes e Crianças de Primeira Infância, Bicos, Chupetas e Mamadeiras (NBCAL): formação para Profissionais da Rede de Atenção à Saúde
Universidade Federal de Santa Catarina

Sobre os cursos
Buscar cursos
Matrículas
Certificados e Histórico
Plataforma ABQCA

NBCAL

Carga horária: 30 horas

Público-alvo:
Profissionais da saúde atuantes nas Redes de Atenção à Saúde

Formato: Ensino a Distância
Nível: Educação Profissional e Tecnológica
Modalidade: Qualificação Profissional

Carga horária: 30h



Carga horária: 60h



AVASUS Or what do you want? Home Courses Partners About us

Curso Teórico de Manejo do Aleitamento Materno UFERN / SEDIS / LAIS / MS

Home / Modules / Curso Teórico de Manejo do Aleitamento Materno

Qualificação Profissional
Amamenta e alimenta Brasil: recomendações baseadas no Guia Alimentar para Crianças Brasileiras Menores de 2 anos
Universidade Federal de Santa Catarina

Carga horária: 30h



Carga horária: 30 horas

Público-alvo:
Profissionais de saúde da Atenção Primária à Saúde

Formato: Ensino a Distância
Nível: Educação Profissional e Tecnológica
Modalidade: Qualificação Profissional

Obrigada



ALIMENTAÇÃO
ESCOLAR
NOTA 10



MINISTÉRIO DA
EDUCAÇÃO

