

PNAE EM MARECHAL THAUMATURGO

Por: Nutricionista – Airton Silva e
Merendeira – Iolanda Maria Freire

SEMINÁRIO REGIONAL



FORMAÇÃO E VALORIZAÇÃO DE QUEM
ALIMENTA O BRASIL

PARA NUTRICIONISTAS E MERENDEIRAS
DA ALIMENTAÇÃO ESCOLAR



ALIMENTAÇÃO
ESCOLAR
NOTA 10



INSTITUTO FEDERAL
Sul de Minas Gerais



MINISTÉRIO DA
EDUCAÇÃO

GOVERNO FEDERAL
BRASIL
UNIÃO E RECONSTRUÇÃO

- **O município de Marechal Thaumaturgo (AC) tinha 17.093 habitantes em 2022, de acordo com o Censo Demográfico do IBGE. E possui uma área geográfica de 7.744 km².**







Dados do sistema educacional

- **Número de escolas= 46**



School

- **Entre elas 15 são indígenas**



- **Número de alunos= 4.838**



Execução dos 30% da agricultura familiar no PNAE

- Após toda burocracia enfrentada, existe a união das secretárias para montar a estratégia pra ida dos profissionais até os agricultores.
- Durante alguns anos ultrapassamos a meta dos 30%, graças ao empenho de todos os envolvidos e que acreditam no desenvolvimento sustentável e em uma melhor alimentação para os alunos.
- Apesar de tudo, ainda necessitamos de capacitações para o manuseio correto dos alimentos, principalmente quando se refere as polpas de frutas, vinhos (açaí, buriti, bacaba, patoá) e proteínas.



Entregas dos alimentos da agricultura familiar não indígena.

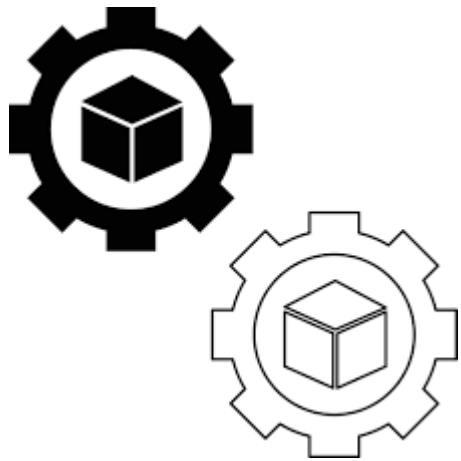


Entregas de alimentos da agricultura familiar indígena.

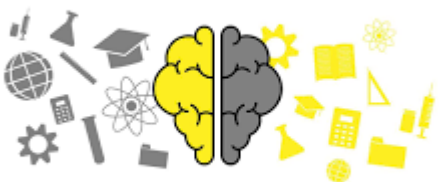
- Na alimentação escolar indígena, muito mais do que garantir a qualidade do alimento, é a preservação e o respeito pela cultura alimentar dos povos tradicionais, dessa maneira é usado os cardápios que visam a própria produção da comunidade. Então o uso de peixes, mandioca, frutos regionais são indispensáveis.



Utilização de alimentos da agricultura familiar no cardápio escolar



➤ **Desenvolvimento**



➤ **Aprendizagem**



Obrigada (o)



ALIMENTAÇÃO
ESCOLAR
NOTA 10



MINISTÉRIO DA
EDUCAÇÃO

