



Painel 6

# Novas Perspectivas do Financiamento da Alimentação Escolar – Matriz de Indicadores e Índices

Por: Adriano Nascimento da Paixão, D.Sc.  
Prof. Titular do Dept. de Economia (UFPB)



MINISTÉRIO DA  
EDUCAÇÃO



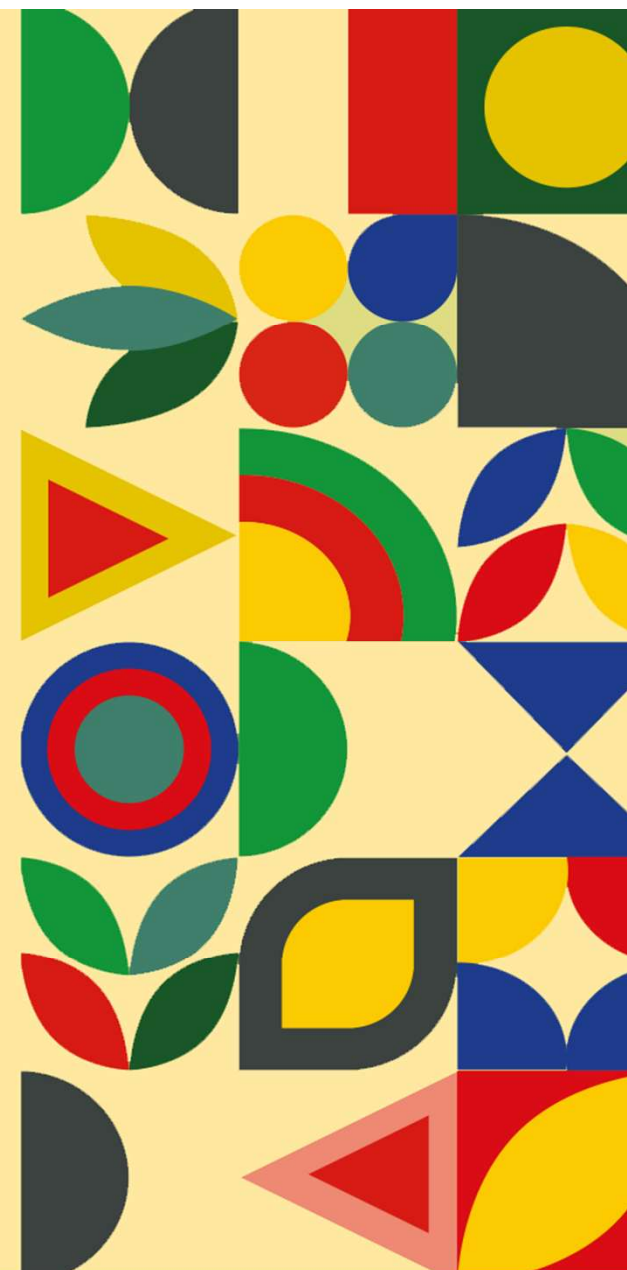
## Painel 6 - - PNAE: Aprofundamento do diálogo e o desafio do financiamento e da equidade

# Novas Perspectivas do Financiamento da Alimentação Escolar – Matriz de Indicadores e Índices

Por: Adriano Paixão



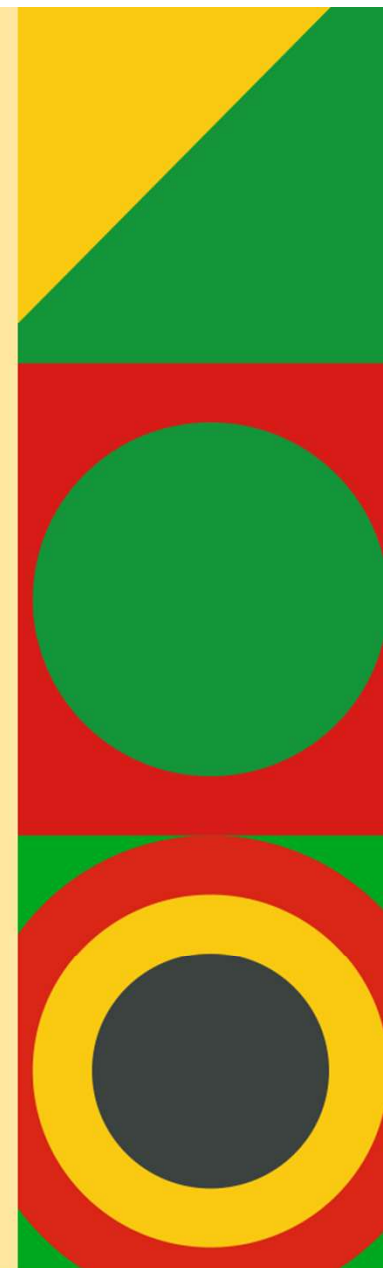
MINISTÉRIO DA  
EDUCAÇÃO



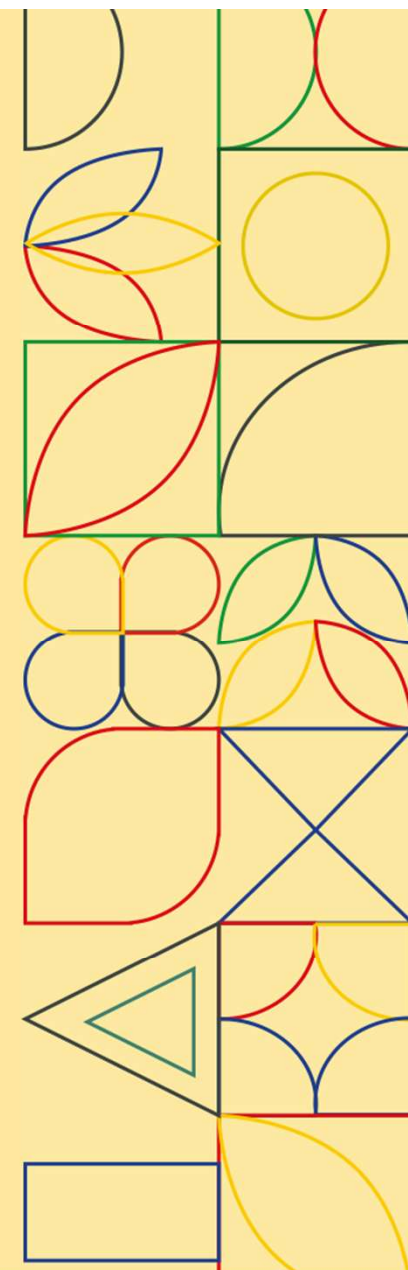
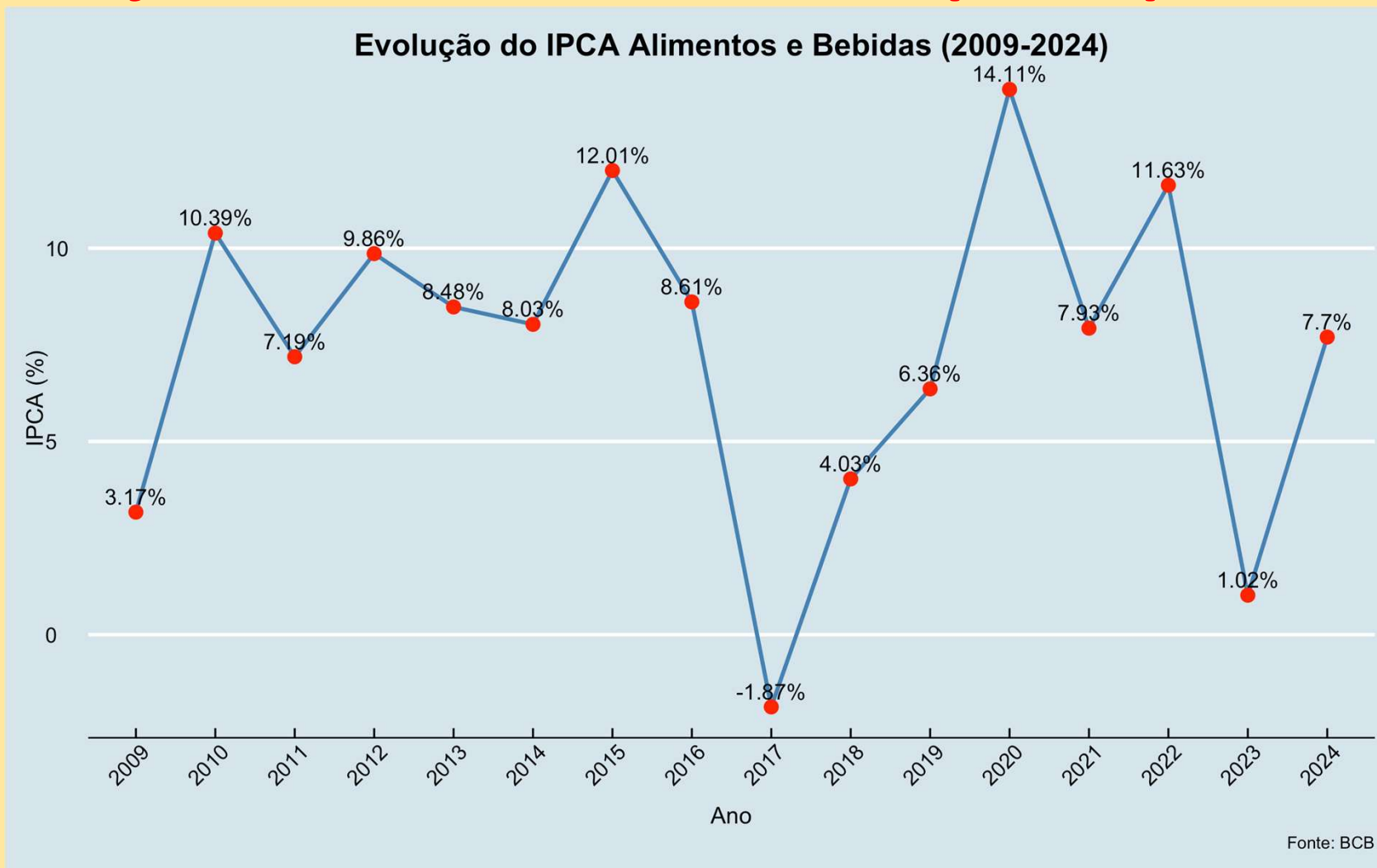
# Contextualização

Em uma consultoria realizada junto ao FNDE em 2022-2023 foram realizados os seguintes estudos:

- Atualização dos valores per capita do PNAE, considerando diferentes índices de inflação;
- Simulações de atualização dos valores per capita do PNAE para as diferentes regiões do país; e
- Cálculo do valor per capita “mínimo de qualidade”.



# Reajustes anuais dos valores per capita



## Reajustes anuais dos valores per capita

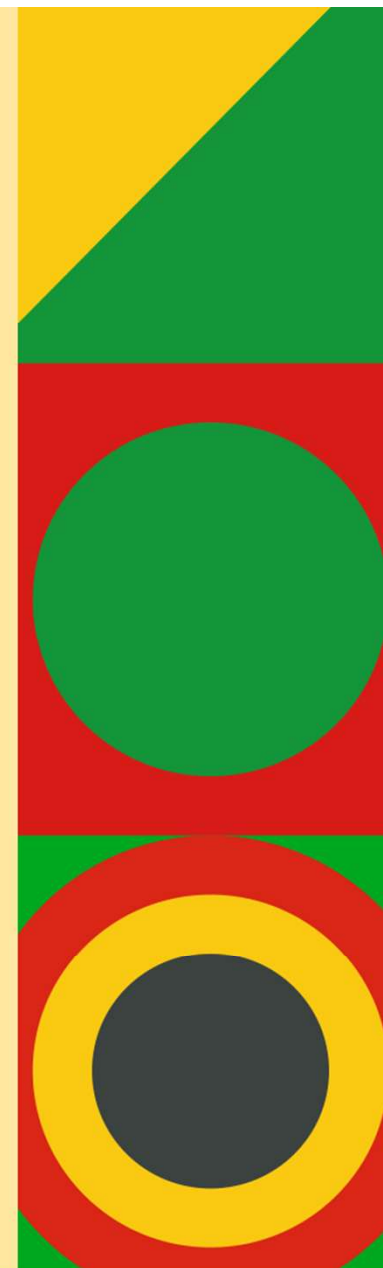
Modalidades	Valor Resolução (em R\$)	Valores corrigidos pelo IPCA Alimentos e bebidas (em R\$)	
	2023	2024	2025
Creche	1,37	2,15	2,32
Pré-escola	0,72	1,08	1,16
Escolas Indígenas e Quilombolas	0,86	1,68	1,81
Ensino Fundamental	0,50	0,84	0,90
Ensino Médio	0,50	0,84	0,90
EJA	0,41	0,84	0,90
Programa Novo Mais Educação	1,37	2,52	2,71
AEE contraturno	0,68	1,08	1,16
Tempo Integral	1,37	2,15	2,32
Programa Fomento Escolas E.M. T.I.	2,56	3,02	3,25



# Relatório do CMAP

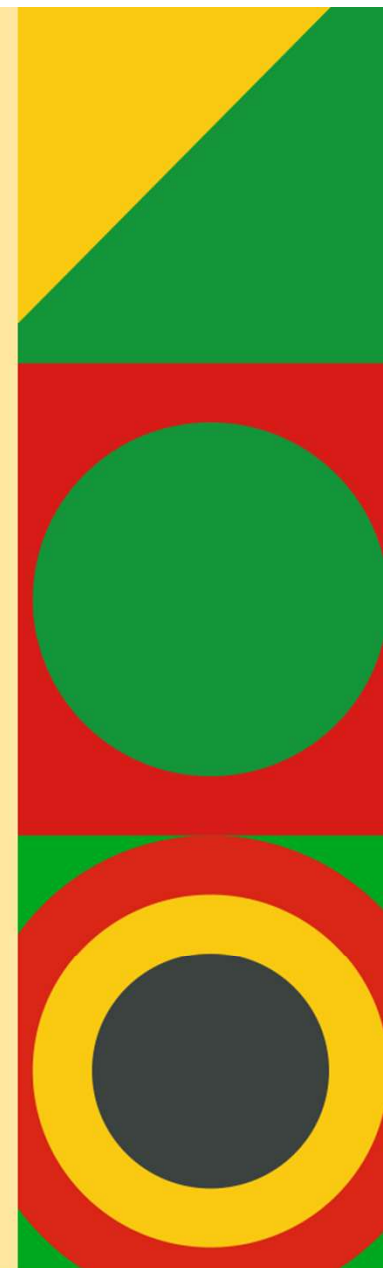
Em 2020, o CMAP realizou uma avaliação do PNAE com o objetivo de responder algumas questões:

1. O desenho do PNAE é adequado para a promoção dos seus objetivos?
2. O desenho atual do PNAE promove a otimização do recursos alocados?
3. Em que medida o sistema de monitoramento e avaliação do PNAE está adequadamente estruturado para produzir informações com vistas a retroalimentar os processos decisórios e assegurar o controle social das ações?
4. Quais são as causas da heterogeneidade de implementação da regra da agricultura familiar verificada entre localidades com características e contextos socioeconômicos semelhantes?



## Achados e recomendações do relatório do CMAP

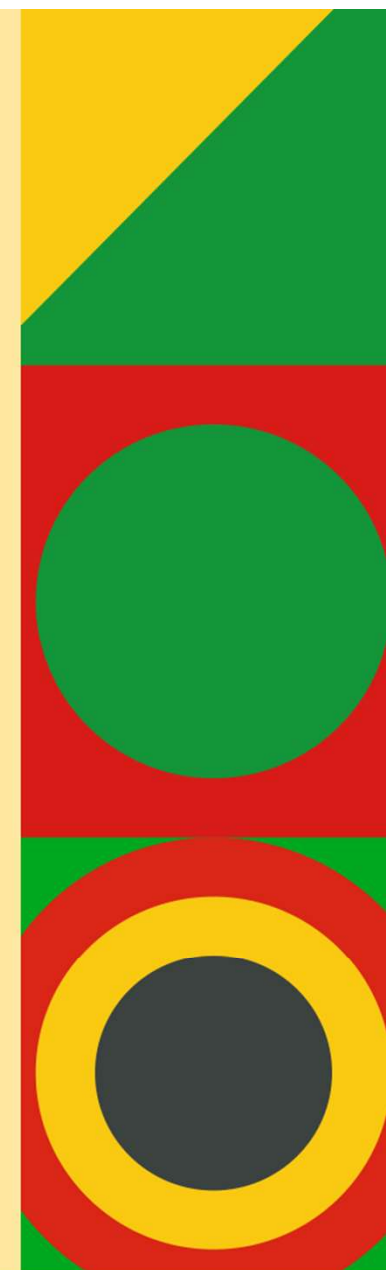
Achados	Recomendações
<p>1. O PNAE possui valores per capita fixos por etapa e modalidades de ensino, <b>NÃO</b> havendo diferenciação por região, estado ou município considerando-se os diferentes níveis socioeconômicos, capacidades e vulnerabilidades dos entes.</p> <p>2. Os entes que compõem os 3 decis com menores VAAT recebem cerca de 21% dos recursos do PNAE, quando uma igualdade perfeita corresponderia a 30%. Já os entes dos 3 decis com maiores VAAT recebem 42%.</p>	<p>Aperfeiçoar o critério de repasse, de forma a incorporar mecanismos capazes de refletir os indicadores socioeconômicos e a capacidade fiscal dos entes federativos, expandindo o volume de recursos destinados aos entes em situação desfavorável.</p>





## Achados e recomendações do relatório do CMAP

Achados	Recomendações
3. Os municípios nos três decis iniciais da distribuição de recursos da educação concentram as escolas onde estão majoritariamente os alunos mais pobres. Conforme se eleva a despesa municipal com educação, observa-se participação maior de escolas nas quais se encontram estudantes em condição socioeconômica mais favorecida.	Proposta seria fazer uma combinação:  a) parcela fixa (para garantir o padrão mínimo) e; b) Parcela variável (para compensar os níveis de desigualdade).
4. Apurações de dados orçamentários do PNAE indicam perda do poder aquisitivo dos valores destinados pelo programa à aquisição da alimentação escolar.	Considerar a possibilidade de recomposição dos valores per capita por etapa e modalidade de ensino.

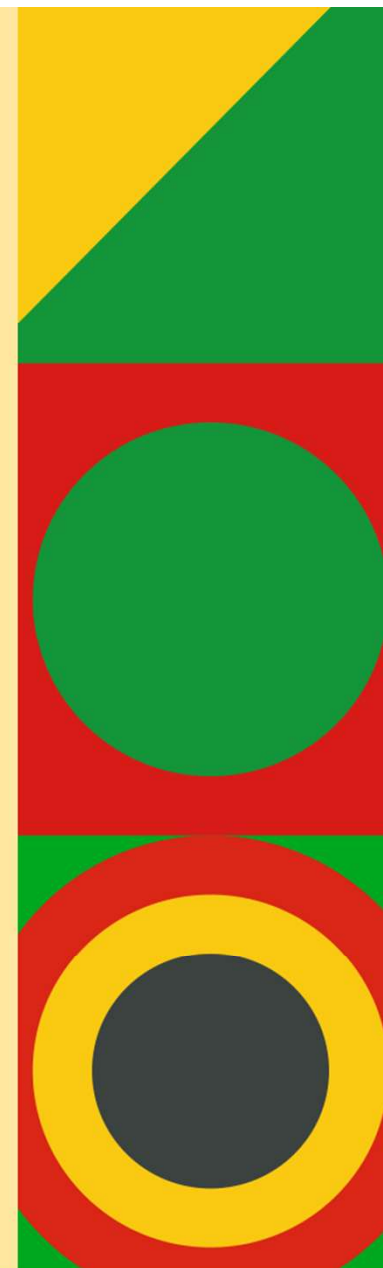




## Nova Matriz de distribuição de recursos do PNAE

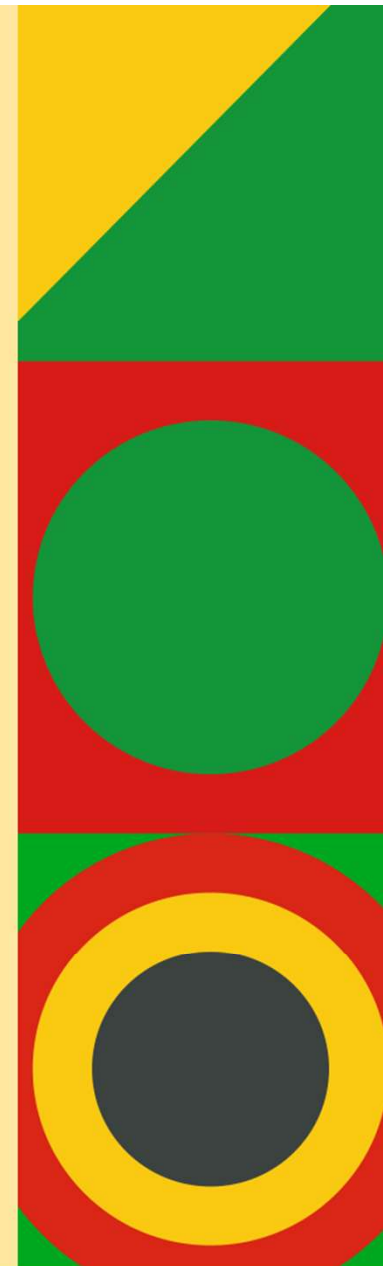
O objetivo é construir uma nova matriz de distribuição dos recursos federais do PNAE com base em critérios de equidade, de modo a fortalecer as funções supletivas e redistributiva da União no programa.

- Levantamento de PLs em tramitação no Congresso Nacional que tratem do financiamento do PNAE e revisão em artigos científicos sobre o mesmo tema;
- Levantamento de experiências internacionais de financiamento da alimentação escolar;
- Análise de informações obtidas a partir de escuta de especialistas e entidades da sociedade civil da área, CECANEs e a gestão central do PNAE sobre os conteúdos que serão considerados na nova matriz de distribuição dos recursos federais do PNAE.



## Nova Matriz de distribuição de recursos do PNAE

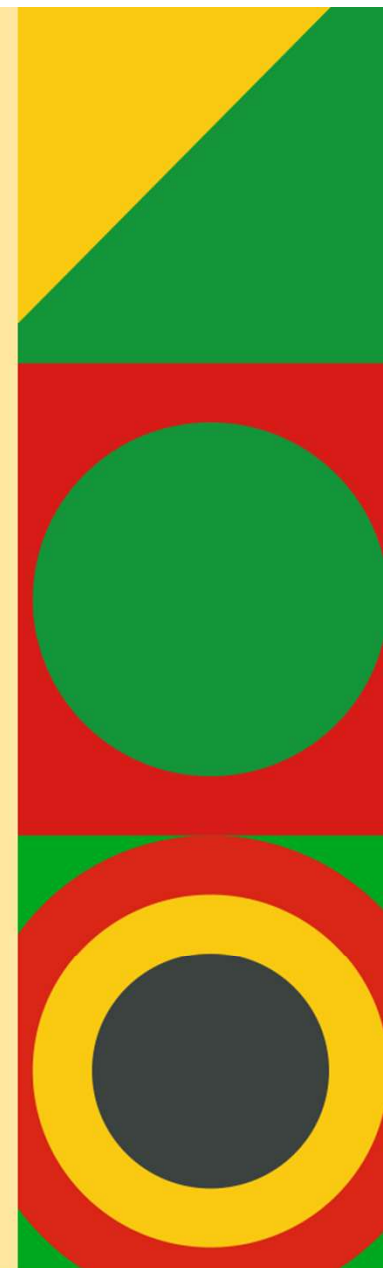
- Definição de indicadores que serão utilizados na definição dos critérios da nova matriz do PNAE;
- Definição de critérios de equidade da nova matriz de distribuição dos recursos federais do PNAE;
- Proposta da Nova Matriz de Distribuição dos recursos federais do PNAE.



# Nova Matriz de distribuição de recursos do PNAE

## O que deve nortear a nova matriz?

- i) **Vulnerabilidade social** (insegurança alimentar, percentual de estudantes em situação de pobreza e extrema pobreza);
- ii) **Custo dos Alimentos** (diferenças regionais no valor da cesta básica, logística no acesso a alimentos em áreas remotas, custo amazônico, sazonalidade e variações climáticas);
- iv) **Indicadores de Desigualdade Regional** (IDH, IDEB, índices que retratem o acesso a serviços básicos como água potável, saneamento básico e energia elétrica); e
- v) **Fontes de Receita e Complementação Estadual/Municipal** (Capacidade fiscal dos estados e municípios para complementação dos recursos do PNAE).





# Obrigado!



fnde

MINISTÉRIO DA  
EDUCAÇÃO

