

Painel 4 - PNAE: Promoção da Alimentação  
Adequada e Saudável no Brasil

# Diretrizes Nutricionais do PNAE: Comida de Verdade nas Escolas

Por: Inês Rugani Ribeiro de Castro



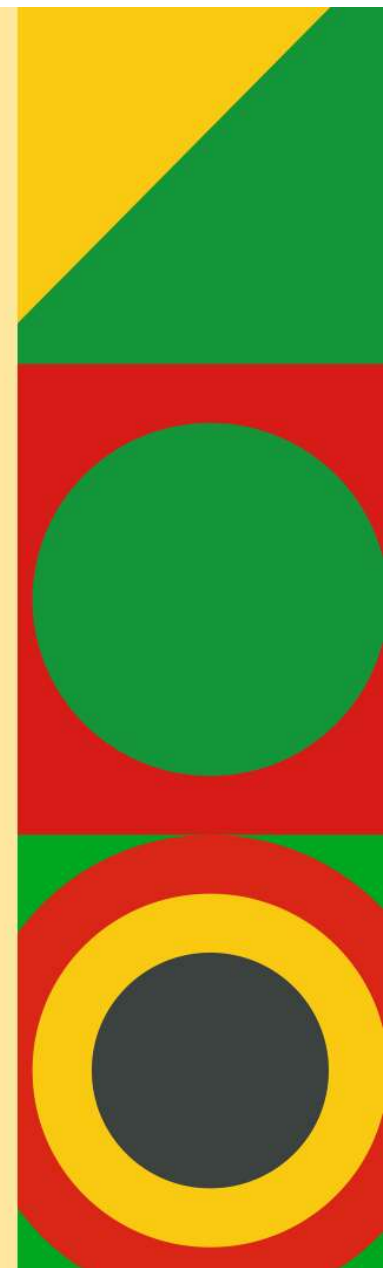
fnde

MINISTÉRIO DA  
EDUCAÇÃO

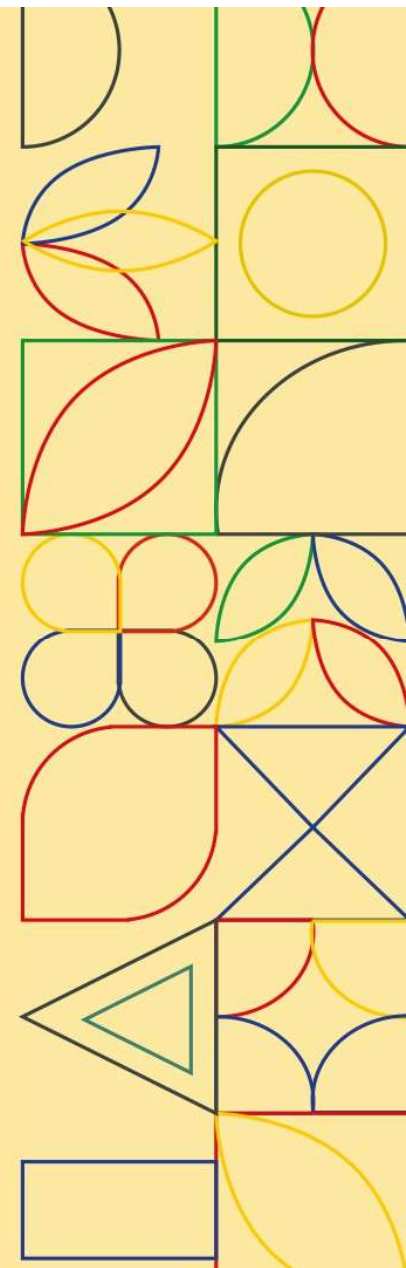


Como trabalhar com as escolas e merendeiras para garantir a oferta de refeições que atendam a legislação do PNAE?

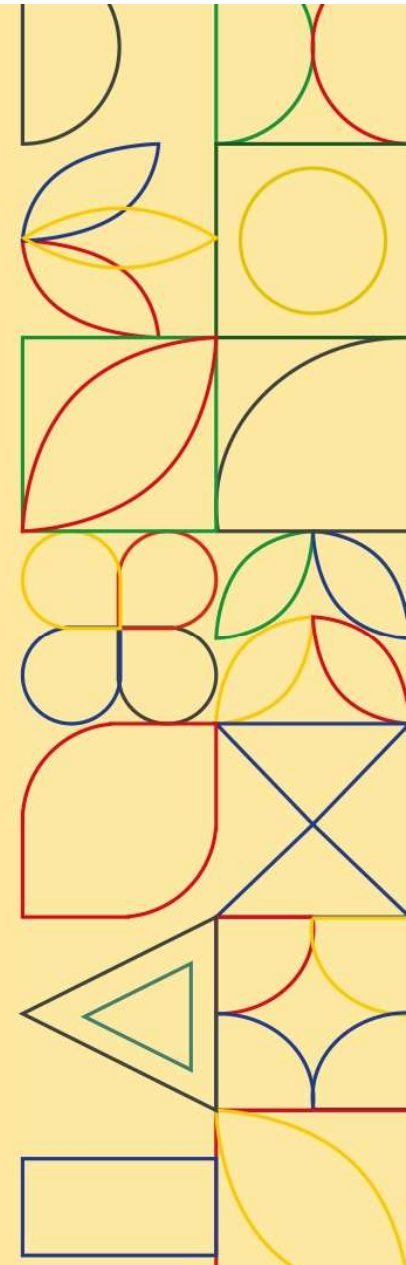
Como desenvolver a EAN na educação pública brasileira, considerando as diferentes situações alimentares do país e as inequidades presentes na educação?



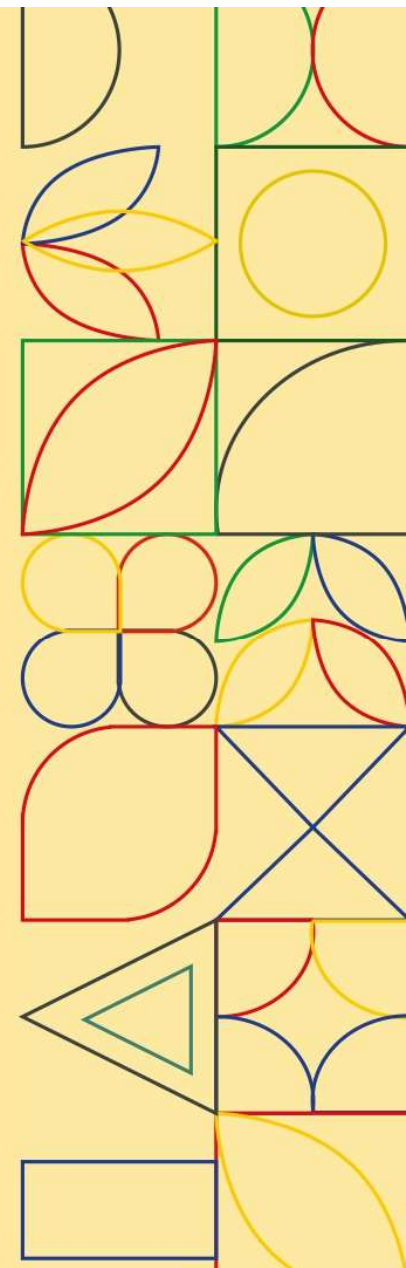
**Como trabalhar com as escolas e merendeiras para garantir a oferta de refeições que atendam a legislação do PNAE?**



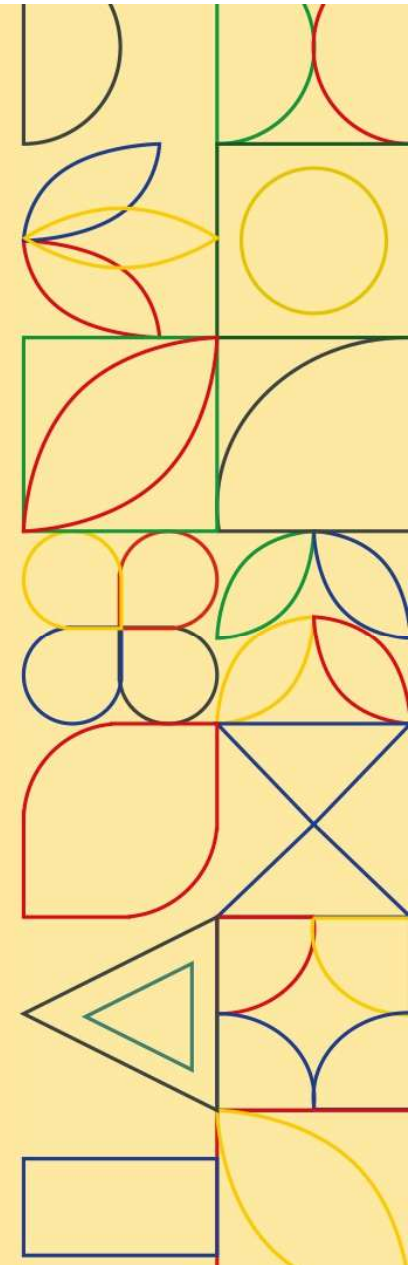
- Conhecimento das legislações e recomendações e de seu alinhamento com os guias alimentares brasileiros
  - Alimentos *in natura* ou minimamente processados
  - Variedade
- Comida de verdade: CULINÁRIA
  - Sensibilização para as diretrizes dos Guias, adaptação de cardápios e criação de novos
  - Capacitação para execução dos cardápios
- Escuta ativa dos profissionais da ponta + troca de experiências entre municípios
- Processo de produção das refeições: infraestrutura e força de trabalho



**Como desenvolver a EAN na educação pública brasileira, considerando as diferentes situações alimentares do país e as inequidades presentes na educação?**



- EAN inserida no currículo e nos projetos pedagógicos e integrada à BNCC
  - Articulação entre PNAE e instâncias pedagógicas
  - EAN para além da saúde
  - Cotidiano: coerência entre abordagens educativas e prática
  - Diversidades dos contextos e territórios
  - Potencialidade do Programa Saúde na Escola
  - **Atores envolvidos** (NT 2810740/2022/COSAN/CGPAE/DIRAE Educação Alimentar e Nutricional no PNAE: atores sociais e possibilidades de atuação)





Para apoiar essa articulação da EAN com o currículo:

Série de materiais para PAAS na escola



Núcleo de  
Alimentação e Nutrição  
em Políticas Públicas



**OPAS**



Organização  
Pan-Americana  
da Saúde



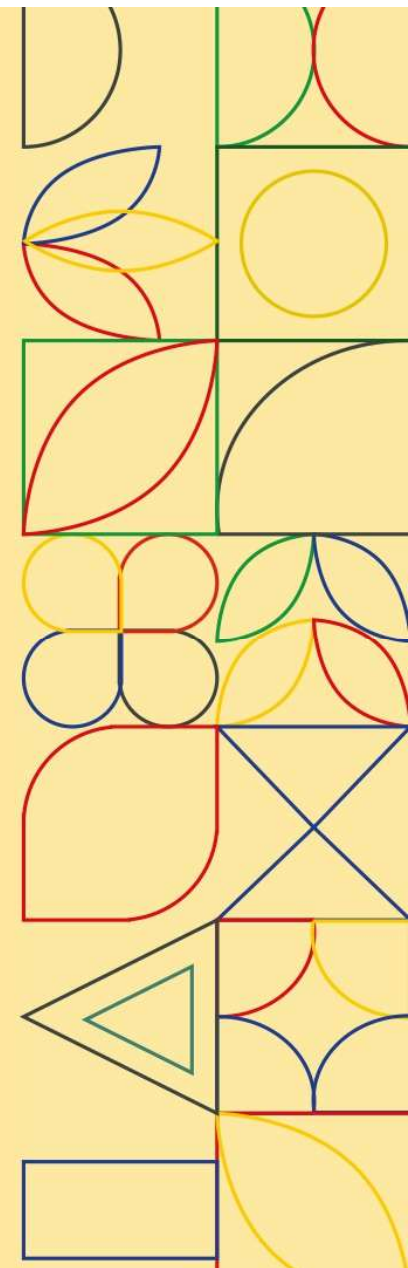
Organização  
Mundial da Saúde  
UNION PAN-AMERICAN HEALTH ORGANIZATION



MINISTÉRIO DA  
SAÚDE

Objetivo: subsidiar a discussão sobre AAS no ambiente escolar, estabelecendo relações com diferentes aspectos dos parâmetros curriculares e valorizando a transversalidade do tema alimentação

“Tradução” do Guia Alimentar para a População Brasileira para a EAN na educação infantil e ensino fundamental



# Série PAAS no ambiente escolar



Disponível em: <http://reanerj.blogspot.com/p/blog-page.html>



**Quadro S2** Exercício de articulação dos conteúdos de alimentação e nutrição com os conteúdos e componentes curriculares levantados na primeira oficina de escuta e/ ou adotados nos *Cadernos de Atividades* por dimensões de alimentação e segmento escolar. Rio de Janeiro, Brasil, 2019.

DIMENSÕES DA ALIMENTAÇÃO	EDUCAÇÃO INFANTIL		ENSINO FUNDAMENTAL I (ANOS INICIAIS)		ENSINO FUNDAMENTAL II (ANOS FINAIS)	
	CONTEÚDO	CONTEÚDO CURRICULAR	CONTEÚDO	CONTEÚDO CURRICULAR *	CONTEÚDO	CONTEÚDO CURRICULAR *
Direito humano à alimentação adequada	- Direito de comer e de beber água limpa	- Valorização de atitudes relacionadas à saúde e ao bem-estar individual e coletivo (Os seres vivos) - Reconhecimento dos direitos (Organização dos grupos, seu modo de ser, viver e trabalhar)	- Alimentação e noção de direito e cidadania  - Acesso aos alimentos	- Cidadania, solidariedade e respeito (História)  - Distribuição de alimentos (Ciências) - Elementos naturais – água, ar, solo - e culturais – transporte, habitação, indústria (Geografia)	- Segurança alimentar e nutricional (alimentação como direito ou mercadoria; papel do Estado; políticas públicas; alimentação escolar como direito; desigualdades; equidade) - Soberania Alimentar	- A conquista do lugar como conquista da cidadania; Os dilemas socioambientais para a segurança alimentar (Geografia) - Vida e ambiente; Ser humano e saúde; Tecnologia e sociedade (Ciências) - História das representações e das relações de poder (História)
Biológica	- Reconhecimen to dos	- Identificação de alimentos: origem, gênero,	- Grupos de alimentos/ classificação de	- Cadeia alimentar - produção,	- Classificação dos alimentos de acordo com	- A natureza e as questões socioambientais;

**Fonte:** Maldonado L, Farias SC, Damião JJ, Castro LMC, Silva ACF, Castro IRR. Proposta de educação alimentar e nutricional integrada ao currículo de Educação Infantil e Ensino Fundamental. **Cadernos de Saúde Pública** 2021; 37(13):e00152320 doi: 10.1590/0102-311x00152320

**Disponível em:** Quadro suplementar -

[http://cadernos.ensp.fiocruz.br/static//arquivo/suppl-e00152320-s1\\_6178.pdf](http://cadernos.ensp.fiocruz.br/static//arquivo/suppl-e00152320-s1_6178.pdf)



## Atualização dos materiais

*“A creche como promotora da amamentação e da alimentação adequada e saudável - Livreto para gestores”:*

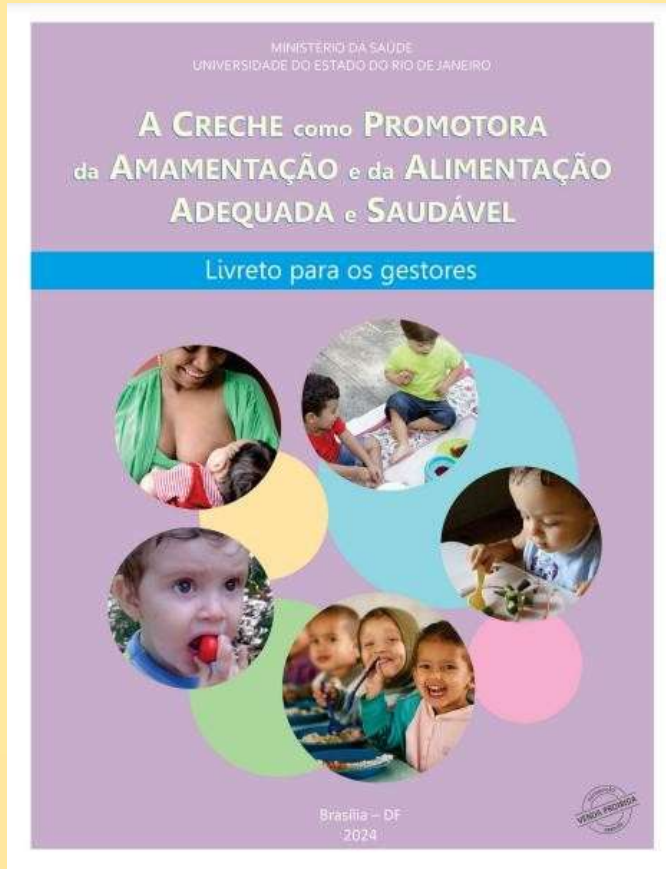
- Atualizado de acordo com as recomendações do GACBM2A

*Cadernos de atividades:*

- Sem alteração nas atividades propostas
- **Educação Infantil:** atualização dos campos de experiências e seus respectivos objetivos de aprendizagem e desenvolvimento e os temas relacionados com o conteúdo de alimentação e nutrição de cada atividade descrita
- **Ensino Fundamental** (anos iniciais e finais): identificadas as habilidades estabelecidas na BNCC para os componentes curriculares trabalhados em cada atividade proposta
- Atualização da nomenclatura dos segmentos de acordo com a BNCC



# Livreto para gestores: versão atualizada!



Disponível em:

[https://bvsms.saude.gov.br/bvs/publicacoes/creche\\_amamentacao\\_alimentacao\\_saudavel\\_livreto\\_gestores.pdf](https://bvsms.saude.gov.br/bvs/publicacoes/creche_amamentacao_alimentacao_saudavel_livreto_gestores.pdf)



Em breve: as versões atualizadas de todos os materiais estarão disponíveis 😊



**Manual técnico de implementação da série de materiais para Promoção da Alimentação Adequada e Saudável no âmbito do Programa Saúde na Escola (PSE) do Ministério da Saúde, Universidade do Estado do Rio de Janeiro (Uerj) e Organização Pan-Americana da Saúde (Opas)**

Um dos produtos da tese de doutorado em elaboração

“Desenvolvimento de estratégia de implementação de uma série de materiais educativos para Promoção da Alimentação Adequada e Saudável no âmbito do Programa Saúde na Escola”

PPG ANS-UERJ



Aluna:  
Silvia Farias



Coorientadora:  
Luciana Maldonado

# Obrigada!

[nucane@gmail.com](mailto:nucane@gmail.com)



fnde

MINISTÉRIO DA  
EDUCAÇÃO

