

# Participação Social e Intersectorialidade

## Parcerias Exitosas: Universidades e Institutos Federais na garantia do direito à alimentação escolar e no aprimoramento da execução do PNAE

Por: Renata Mainenti Gomes – FNDE

e Thaísa Anders Carvalho de Souza – CECANE UFG

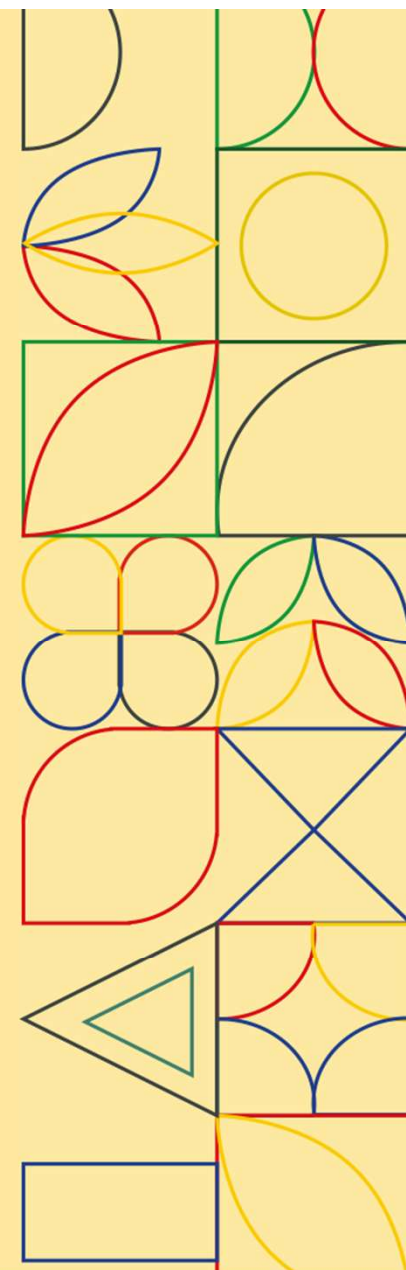
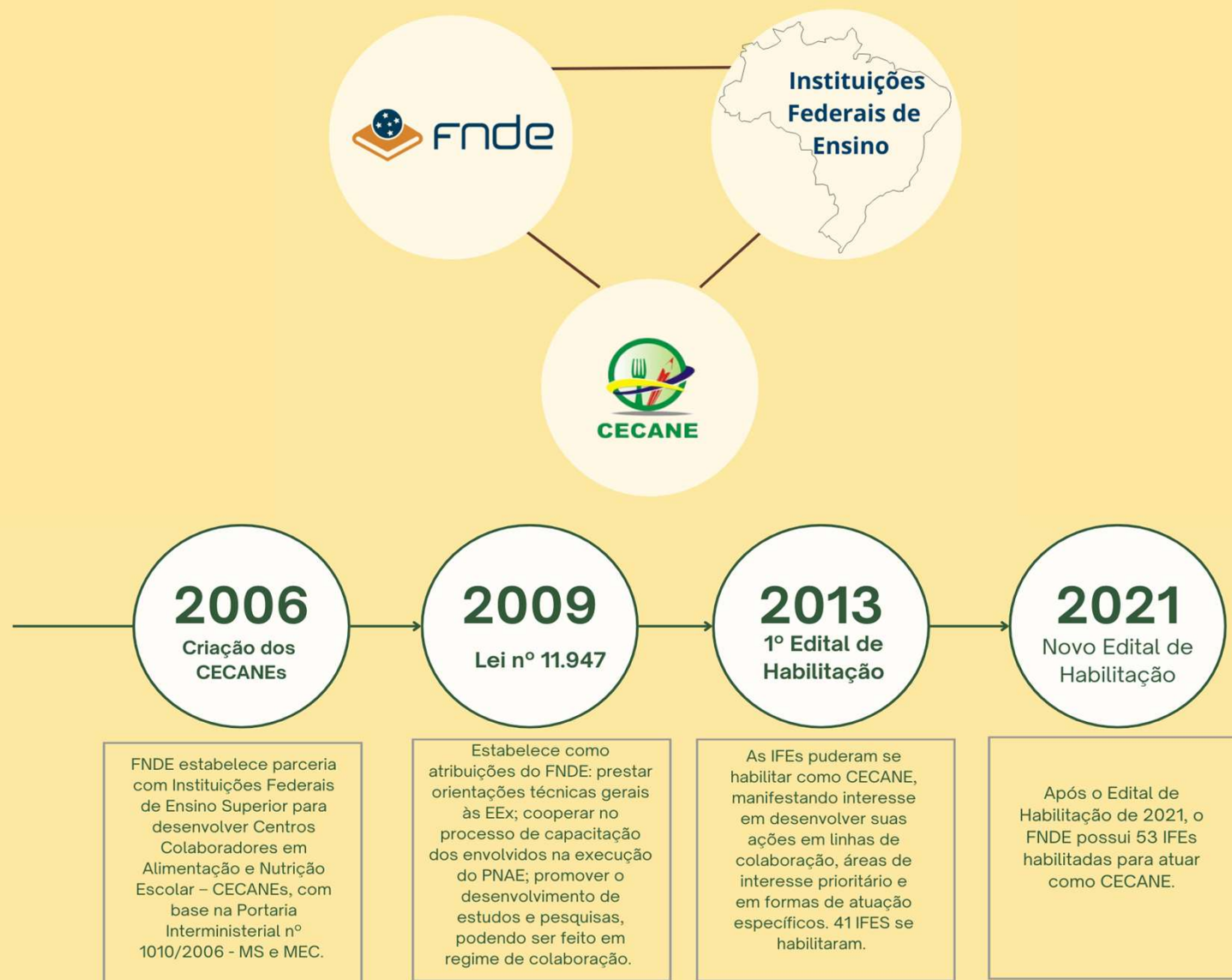


fnde

MINISTÉRIO DA  
EDUCAÇÃO



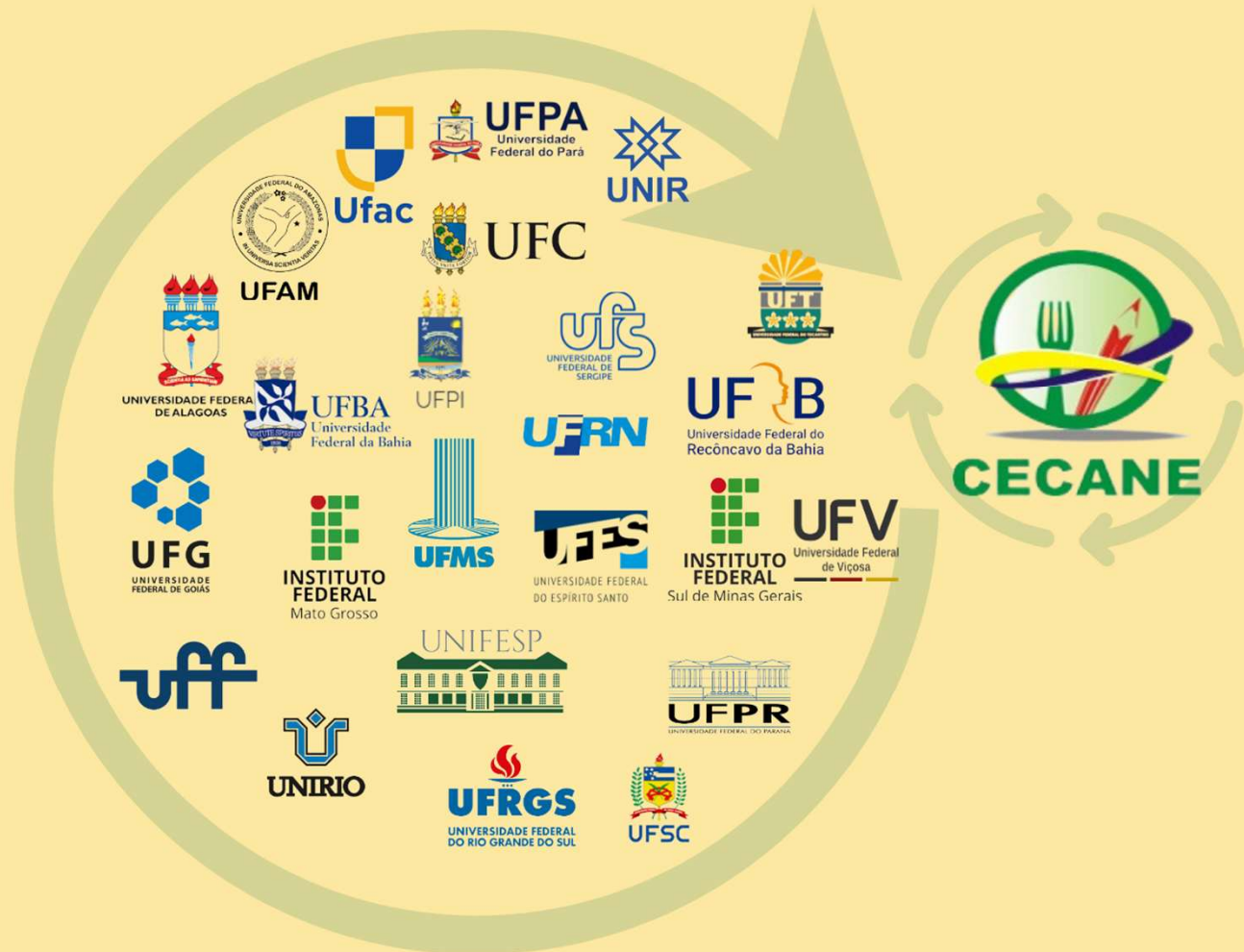
# CECANEs - Centros Colaboradores em Alimentação e Nutrição Escolar



## Objetivos e Ações



## Instituições Federais de Ensino parceiras - 2025





**24 IFEs**  
atuando  
localmente em  
**22 Estados**

## CECANEs

### NÚMEROS 2024



**446 EEx**  
Monitoradas e  
Assessoradas

**2.900**  
Municípios



Apoiados com  
ações diretas dos  
CECANes

**20 SEDUCs**



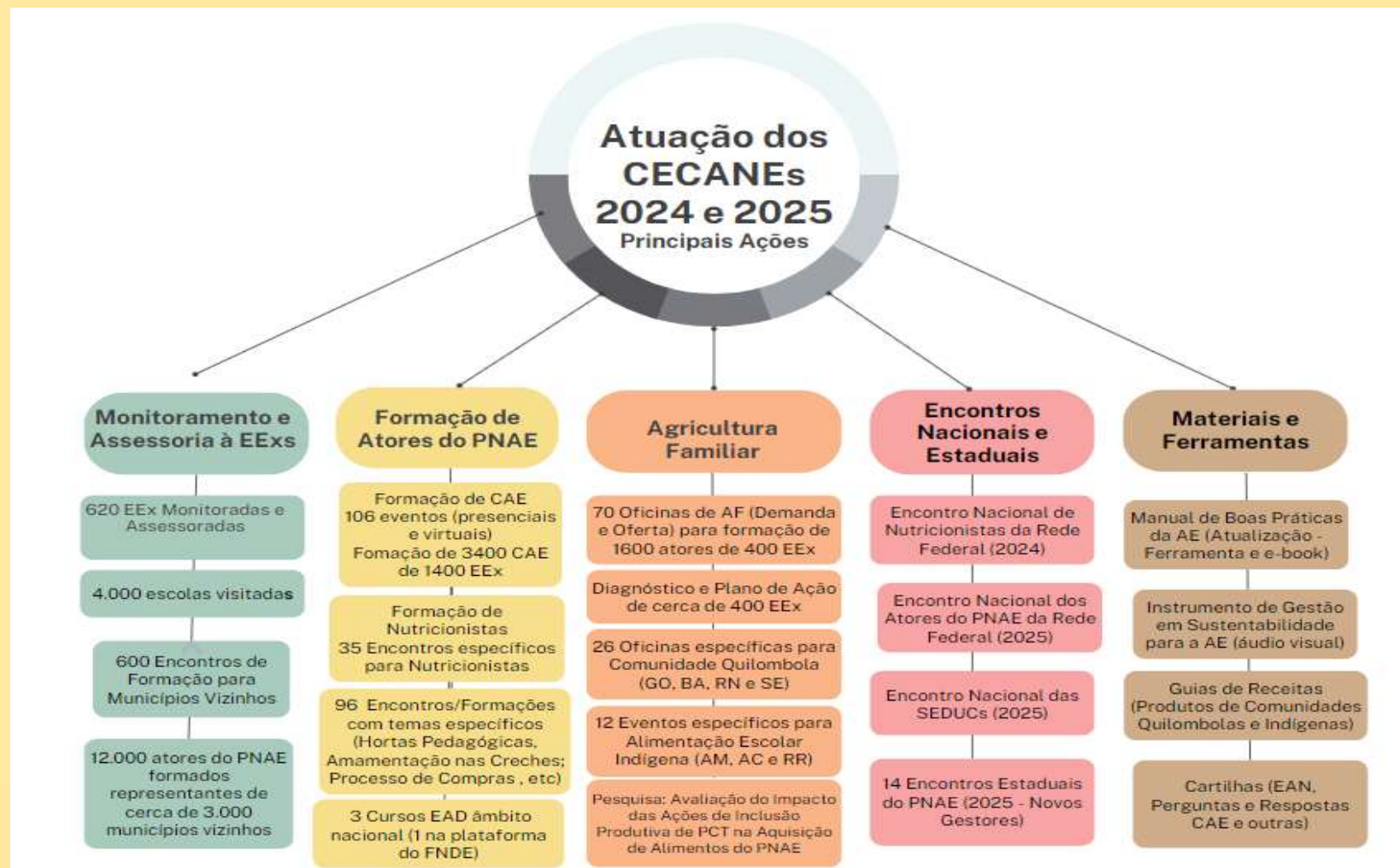
**+ 20 mil**  
Atores  
Formados



**+ 500**  
Encontros  
realizados



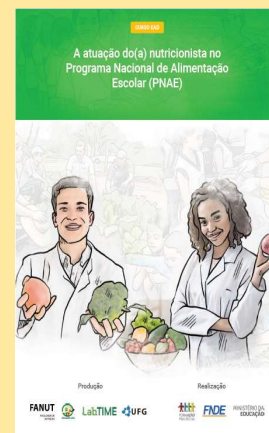
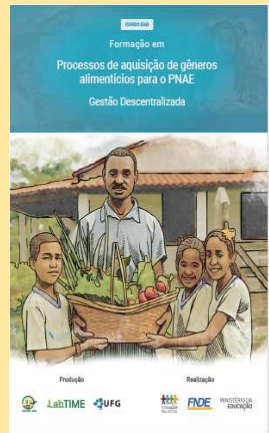
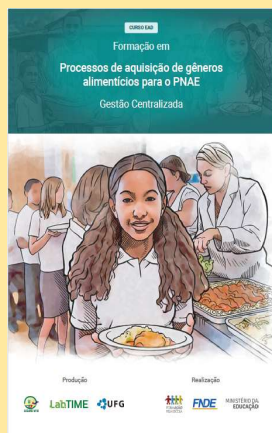
# Entregas Previstas 2024 e 2025



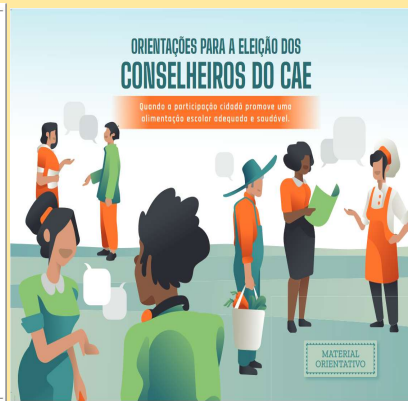


# Ações de Alcance Nacional (Exemplos)

**Cursos EAD** – Entregues pelo CECANE UFG em 2023 e serão disponibilizados na plataforma do FNDE em 2024 – Potencial de formação dos atores do PNAE de todas as EEs interessadas.



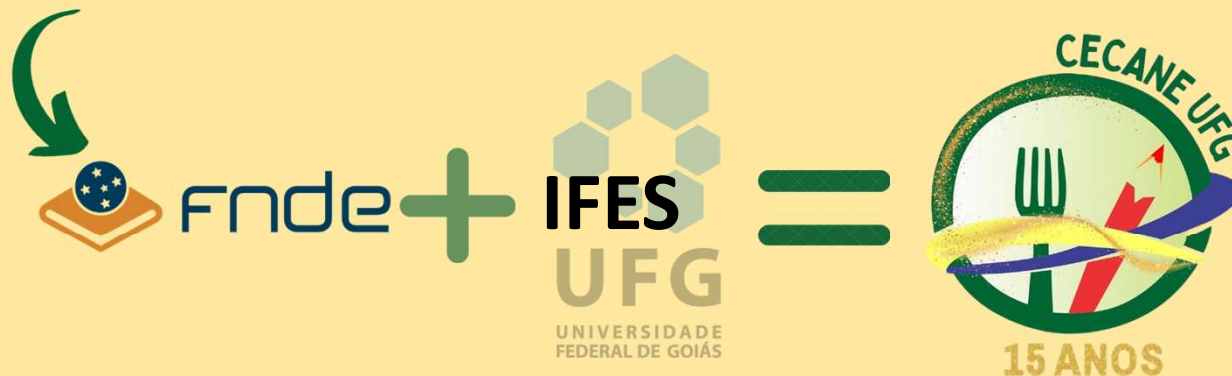
## Materiais Orientativos



Rebrae.com.br

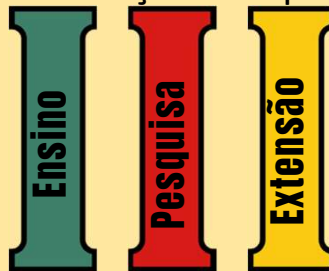
# Tripé universitário fortalecendo o PNAE: Ensino, Pesquisa e Extensão na garantia da SAN

2006 PORTARIA INTERMINISTERIAL Nº 1.010, DE 08 DE MAIO DE 2006



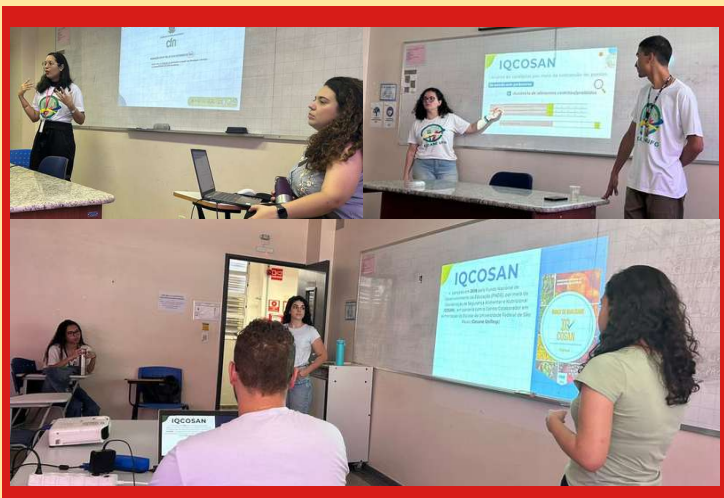
Em 2009 o Cecane foi institucionalizado, a partir do Termo de Cooperação entre o FNDE e a UFG

Prestar assessoria e consultoria científica, técnica e operacional para a **qualificação e execução do Pnae aos municípios e ao estado de Goiás**, tendo como eixos de atuação o fortalecimento da **Agricultura Familiar**, a promoção da Segurança Alimentar e Nutricional (**SAN**) e o Direito Humano à Alimentação Adequada (**DHAA**)

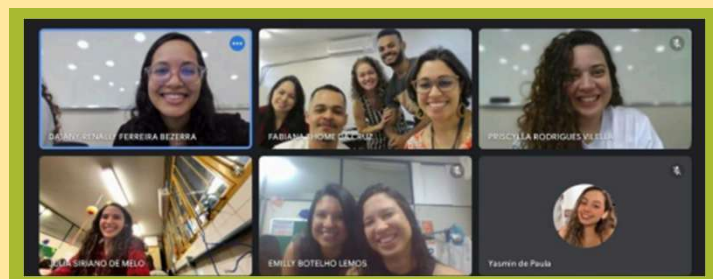




# Cecane UFG e Pnae no Ensino:



Aulas na graduação do curso de nutrição da UFG e outras instituições privadas



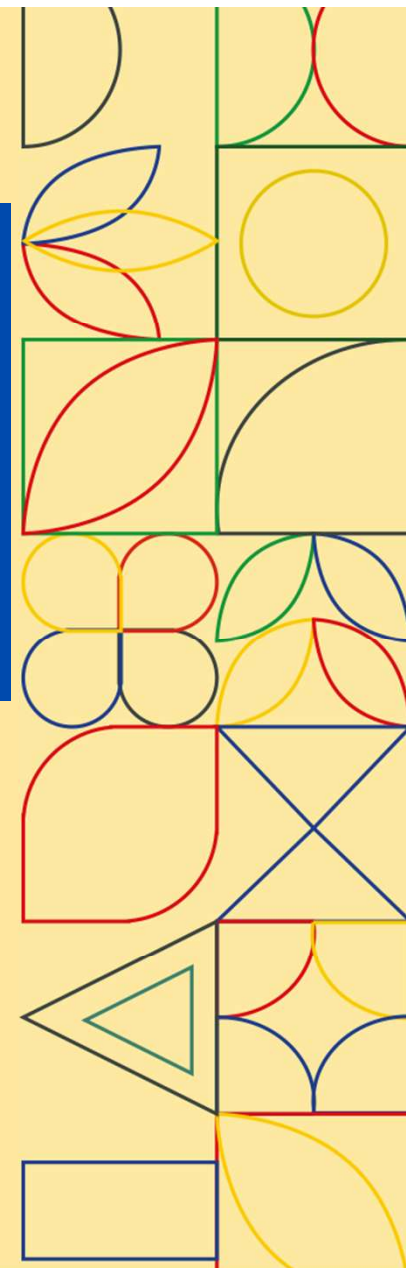
Aulas na pós graduação dos cursos de nutrição e agronomia da UFG

Ensino



Sessões periódicas de estudo

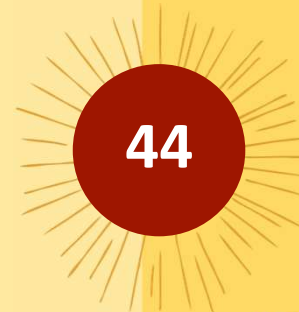
- 1** Coordenadora
- 1** Vice-Coordenadora
- 1** Assessora Técnica
- 5** Docentes Apoio Técnico
- 12** Agentes do Pnae (Nutricionistas e Contadora)
- 9** Auxiliares de Pesquisa e Extensão bolsistas (discentes)



# Cecane UFG e Pnae na Pesquisa:



## Últimos 5 anos



artigos	7
artigo publicado em evento	3
resumo expandido	3
resumo simples (1 premiado)	22
produção audiovisual	1
capítulo de livro	4
material técnico	1
trabalhos aprovados/em andamento	3



Análise microbiológica de amostras da alimentação escolar



# Cecane UFG e Pnae na Extensão:



Intercontinentalidade



Eventos de impacto

Extensão



Interinstitucionalidade



Formações




# Tripé universitário fortalecendo o PNAE: Ensino, Pesquisa e Extensão na garantia da SAN


## Panorama geral



2023


 **18** municípios polos


 **184** municípios circunvizinhos

 **1745** atores sociais formados

2024

 **32** municípios polos

 **220** municípios circunvizinhos

 **1225** atores sociais formados



**SEDUC GO**

# Obrigada!

**Renata Mainenti Gomes** – Coordenadora de Apoio ao Controle Social do PNAE – CGPAE/ FNDE

**Thaísa Anders Carvalho de Souza** – Coordenadora de Gestão do CECANE UFG



fnde

MINISTÉRIO DA  
EDUCAÇÃO

