

REGIÃO SUL

(FORNECEDOR: BRINK MOBIL EQUIPAMENTOS EDUCACIONAIS LTDA)

PE Nº 90002/2024

# KIT ENSINO FUNDAMENTAL ANOS FINAIS



CASO O KIT RECEBIDO NÃO CORRESPONDA AO CONTRATADO, ENTRAR EM CONTATO PELO E-MAIL [DQUAL@FNDE.GOV.BR](mailto:DQUAL@FNDE.GOV.BR) OU PELO TEL (61) 2022-4788.



MINISTÉRIO DA  
EDUCAÇÃO





# EMBALAGEM DO KIT DO MATERIAL ESCOLAR

NOME DO KIT ➡

COMPOSIÇÃO DO KIT ➡

## ENSINO FUNDAMENTAL ANOS FINAIS

DESCRIÇÃO DO PRODUTO	QTDE
Caderno universitário 200 folhas	2
Caderno de desenho 96 folhas	1
Lápis de cor (caixa com 12 cores)	1
Lápis de cor tons de pele humana (caixa com 6 cores)	1
Borracha escolar	2
Apontador com depósito	2
Lápis grafite	4
Caneta esferográfica azul	2
Caneta esferográfica preta	1
Caneta esferográfica vermelha	1
Tesoura sem ponta	1
Régua	1
Esquadro 60°	1

FRASE OBRIGATÓRIA E IDENTIFICAÇÃO DO FORNECEDOR

FNDE/MEC - Pregão Eletrônico 90002 / 2024 - Venda Proibida  
Brink Mobil Equipamentos Educacionais Ltda  
CNPJ: 79.788.766/0025-00

LOGO DO FNDE /  
MINISTÉRIO DA EDUCAÇÃO ➡



MINISTÉRIO DA  
EDUCAÇÃO



FRASE OBRIGATÓRIA:  
"ESCANEE PARA MAIORES  
INFORMAÇÕES SOBRE ESTE KIT" ➡

Escaneie  
para maiores  
informações  
sobre este Kit.



← QR CODE



## APONTADOR COM DEPÓSITO

2 UNIDADES



- DIMENSÕES 40 MM X 22 MM X 15 MM.

- DEPÓSITO EM PLÁSTICO TRANSPARENTE, FURO COMPATÍVEL COM LÁPIS DE COR E LÁPIS GRAFITE.

MARCA: ARTE FELIZ OU ONDA

## BORRACHA

2 UNIDADES



- DIMENSÕES 30 MM X 5 MM X 20 MM.

- BORRACHA BRANCA COM MARCA REGISTRADA EM UMA DAS FACES.

MARCA: ARTE FELIZ OU REDBOR

## CADERNO DE DESENHO

1 UNIDADE



- 96 FOLHAS SEM IMPRESSÃO.  
- CERTIFICAÇÃO FSC.  
- INFORMAÇÃO IMPRESSA: "FNDE/MEC - VENDA PROIBIDA".

- DIMENSÕES 200 MM X 275 MM.

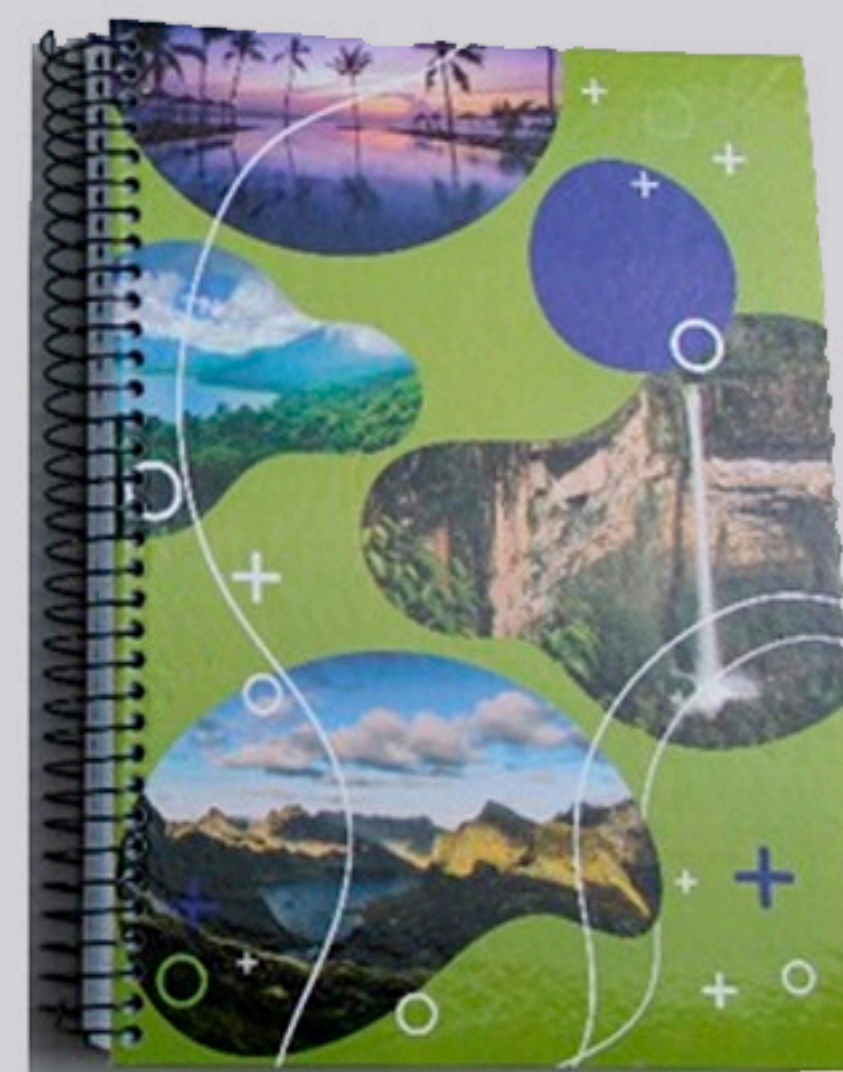
3 OPÇÕES DE CAPAS

MARCA: ARTE FELIZ OU 3B OU NOVA CADERNOS



# CADERNO UNIVERSITÁRIO

2 UNIDADES



- 200 FOLHAS ÚTEIS, COM 10 MATÉRIAS.
- CAPA DURA.
- MÍNIMO DE 27 PAUTAS POR PÁGINA (FRENTE E VERSO).
- CERTIFICAÇÃO FSC.
- INFORMAÇÃO IMPRESSA: "FNDE/MEC – VENDA PROIBIDA".

3 OPÇÕES DE CAPAS

- DIMENSÕES 200 MM X 275 MM.

MARCA: ARTE FELIZ OU 3B  
OU NOVA CADERNOS

## CANETA ESFEROGRÁFICA

4 UNIDADES



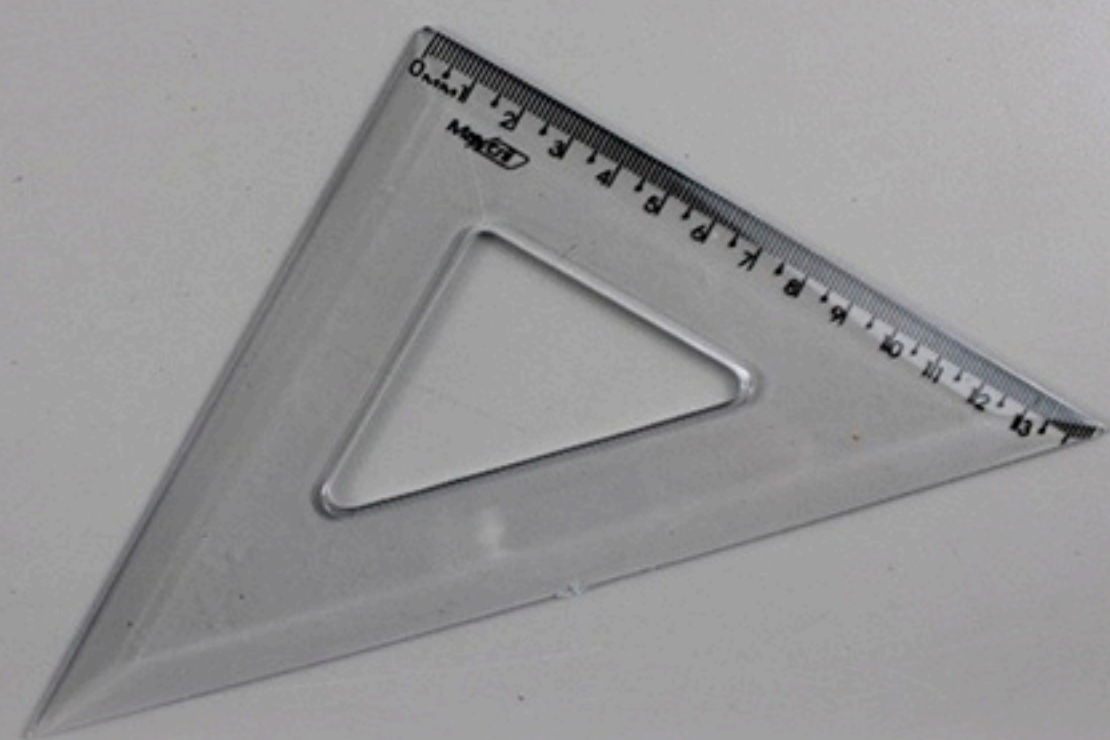
- 2 AZUIS
- 1 PRETA
- 1 VERMELHA

- CORPO TRANSPARENTE BRANCO OU TRANSLÚCIDO.
- TAMPA REMOVÍVEL COM HASTE PARA FIXAÇÃO EM BOLSO, DA MESMA COR DA TINTA E FURAÇÃO ANTIAFIXIANTE.
- PASTA ESFEROGRÁFICA PERMANENTE.
- INFORMAÇÃO IMPRESSA NO CORPO DA CANETA: "MEC/FNDE – PE 90002/2024".

MARCA: BIC OU ARTE FELIZ

## ESQUADRO 45°

1 UNIDADE



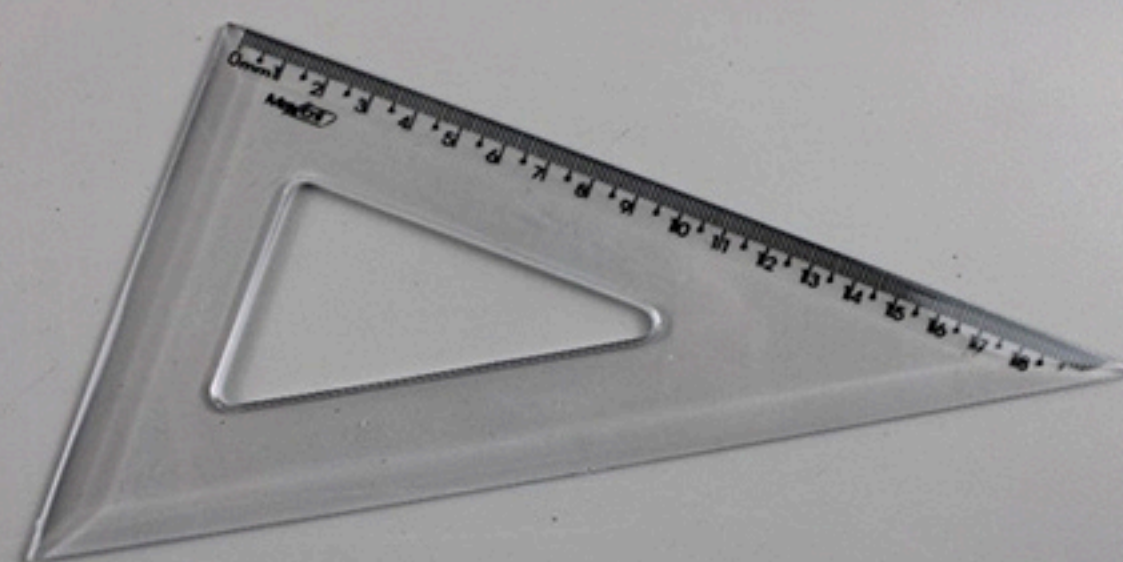
- PLÁSTICO TRANSPARENTE.
- GRADUAÇÃO 45° X 21 CM.
- DIVISÃO EM MM, COM DESTAQUES A CADA 5 MM, COM MARCAÇÕES CLARAS E PRECISAS NUMERADAS A CADA CM.
- ESCALA EXTERNA CHANFRADA NOS LADOS, COM BORDA GRADUADA REBAIXADA E LIVRES DE REBARBAS.
- MARCA DO FABRICANTE EM UMA DAS FACES.

MARCA: :ARTE FELIZ OU MAXCRIL



### ESQUADRO 60°

1 UNIDADE



- PLÁSTICO TRANSPARENTE.
- GRADUAÇÃO 60° X 21 CM.
- DIVISÃO EM MM, COM DESTAQUES A CADA 5 MM, COM MARCAÇÕES CLARAS E PRECISAS NUMERADAS A CADA CM.
- ESCALA EXTERNA CHANFRADA NOS LADOS, COM BORDA GRADUADA REBAIXADA E LIVRES DE REBARBAS.
- MARCA DO FABRICANTE EM UMA DAS FACES.

MARCA: ARTE FELIZ OU MAXCRIL

### LÁPIS DE COR (12 CORES)

1 UNIDADE



- EMBALAGEM EM PAPEL CARTÃO DUPLEX COM JANELA PARA VISUALIZAÇÃO DAS CORES.

- CORES OBRIGATÓRIAS: PRETO, AMARELO, VERMELHO, MARROM, AZUL 1, AZUL 2, VERDE 1, VERDE 2.
- COMPATÍVEL COM O DIÂMETRO DO FURO CÔNICO DO APONTADOR.
- SELO DO INMETRO.

MARCA: ARTE FELIZ OU ONDA

### LÁPIS DE COR TONS DE PELE HUMANA (06 CORES)

1 UNIDADE



- EMBALAGEM EM PAPEL CARTÃO DUPLEX COM JANELA PARA VISUALIZAÇÃO DAS CORES.

- CONJUNTO COM 6 CORES DIFERENTES, REPRESENTANDO CORES DE PELE, DESDE PELE BRANCA ATÉ PELE PRETA.
- COMPATÍVEL COM O DIÂMETRO DO FURO CÔNICO DO APONTADOR.
- SELO DO INMETRO.

MARCA: ARTE FELIZ



## LÁPIS GRAFITE HB Nº 02

4 UNIDADES

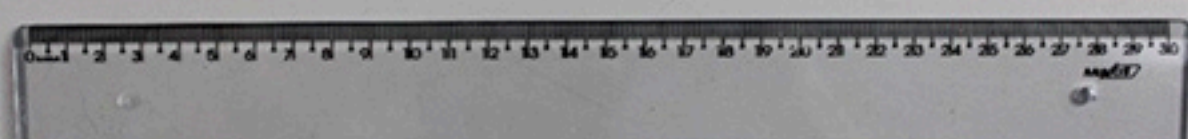


- COMPATÍVEL COM O DIÂMETRO DO FURO CÔNICO DO APONTADOR.

MARCA: ARTE FELIZ OU ONDA

## RÉGUA

1 UNIDADE



- 30 CM.
- TRANSPARENTE.
- DIVISÃO EM MM, COM DESTAQUES A CADA 5 MM, COM MARCAÇÕES CLARAS E PRECISAS NUMERADAS A CADA CM.
- MARCA DO FABRICANTE EM UMA DAS FACES.

MARCA: ARTE FELIZ OU MAXCRIL

## TESOURA SEM PONTA

1 UNIDADE



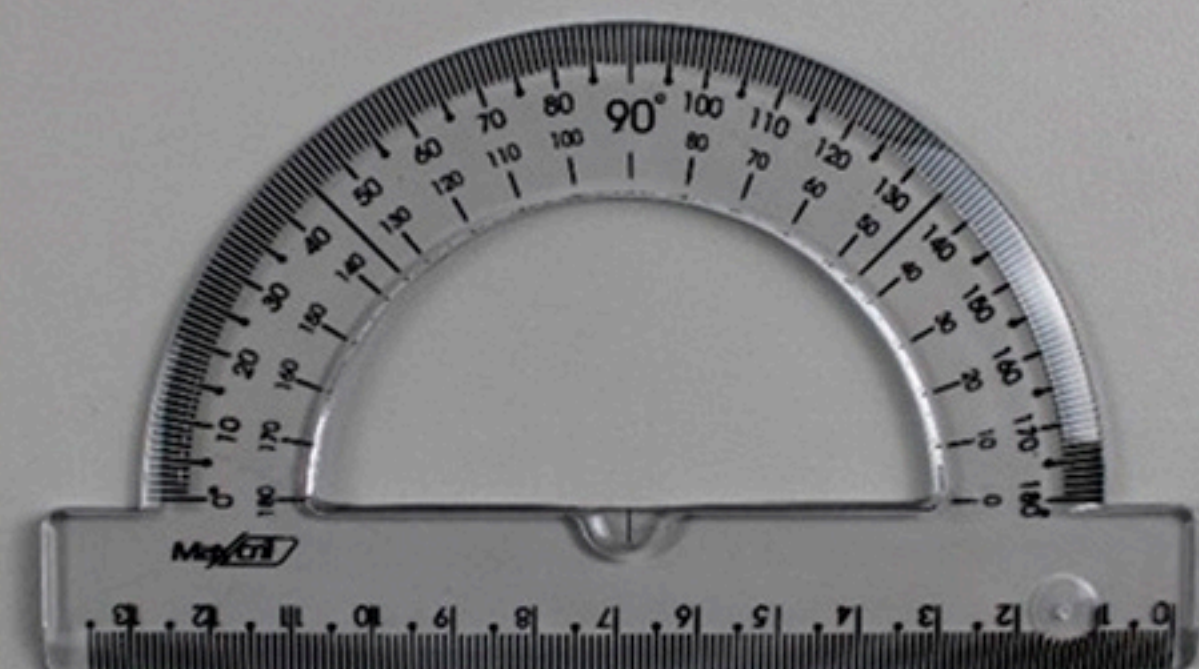
- LÂMINAS EM AÇO INOXIDÁVEL COM PONTA ARREDONDADA, AFIADAS, COM AJUSTE PERFEITO E CORTE LIMPO E EFICIENTE.
- MARCA DO FABRICANTE GRAVADA NO CORPO DA TESOURA.
- CABO DE PLÁSTICO.

MARCA: ARTE FELIZ OU MAXCRIL



## TRANSFERIDOR 180°

1 UNIDADE



- PLÁSTICO TRANSPARENTE.
- GRADUAÇÃO DE 0° A 180° COM DIVISÕES DE GRAU EM GRAU.
- DIVISÃO EM MM, COM DESTAQUES A CADA 5 MM, COM MARCAÇÕES CLARAS E PRECISAS NUMERADAS A CADA CM.
- ESCALA EXTERNA CHANFRADA NOS LADOS, COM BORDA GRADUADA REBAIXADA E LIVRES DE REBARBAS.
- MARCA DO FABRICANTE EM UMA DAS FACES.

MARCA: ARTE FELIZ OU MAXCRIL



Fnde

The logo for Fnde (Fundação Nacional de Desenvolvimento da Educação) is positioned above the text. It consists of a stylized orange book icon with a blue circle containing five white stars above it.

MINISTÉRIO DA  
EDUCAÇÃO

GOVERNO FEDERAL



UNIÃO E RECONSTRUÇÃO

The logo for the Brazilian Government is positioned between the text. It features the word 'BRASIL' in large, colorful, stylized letters, where each letter is composed of geometric shapes in the colors of the Brazilian flag.