

REGIÃO SUDESTE

(FORNECEDOR: BIGNARDI - INDÚSTRIA E COMÉRCIO DE PAPÉIS E ARTEFATOS LTDA.)

PE Nº 90002/2024

KIT ENSINO FUNDAMENTAL ANOS FINAIS



CASO O KIT RECEBIDO NÃO CORRESPONDA AO CONTRATADO, ENTRAR EM CONTATO PELO E-MAIL DQUAL@FNDE.GOV.BR OU PELO TEL (61) 2022-4788.



MINISTÉRIO DA
EDUCAÇÃO



EMBALAGEM DO KIT DO MATERIAL ESCOLAR

NOME DO KIT ➡

KIT ENSINO FUNDAMENTAL ANOS FINAIS

COMPOSIÇÃO DO KIT ➡

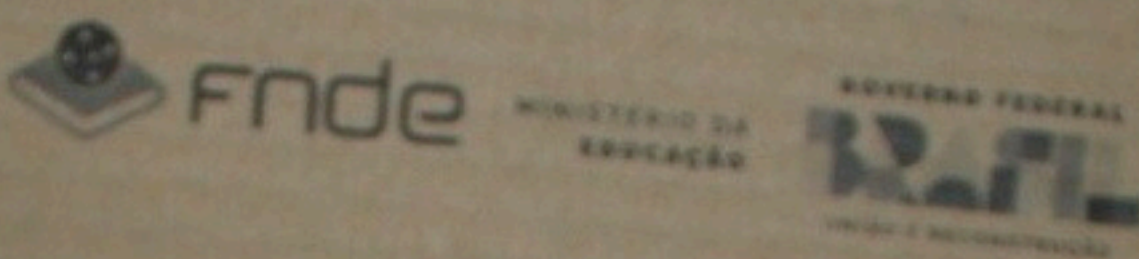
COMPOSIÇÃO	QUANTIDADE
Caderno Universitário 200 folhas	2 Unidades
Caderno de Desenho 96 folhas	1 Unidade
Lápis de Cor (caixa com 12 cores)	1 Unidade
Lápis de Cor Tons de Pele (caixa com 6 cores)	1 Unidade
Borracha Escolar	2 Unidades
Apontador com Depósito	2 Unidades
Lápis Grafite	4 Unidades
Caneta Esferográfica Azul	2 Unidades
Caneta Esferográfica Preta	1 Unidade
Caneta Esferográfica Vermelha	1 Unidade
Tesoura sem Ponta	1 Unidade
Régua	1 Unidade
Transferidor 180°	
Esquadro 45°	
Esquadro 60°	1 Unidade

FRASE OBRIGATÓRIA E IDENTIFICAÇÃO DO FORNECEDOR

FNDE/MEC - Pregão Eletrônico 90002/2024 - Venda Proibida

Fornecedor:
Bignardi Indústria e Comércio de Papéis e Artefatos Ltda
CNPJ 61.192.522/0010-18

LOGO DO FNDE /
MINISTÉRIO DA EDUCAÇÃO ➡



FRASE OBRIGATÓRIA:
"ESCANEIE PARA MAIORES
INFORMAÇÕES SOBRE ESTE KIT" ⬆

← QR CODE



APONTADOR COM DEPÓSITO

2 UNIDADES



- DIMENSÕES 40 MM X 22 MM X 15 MM.

- DEPÓSITO EM PLÁSTICO TRANSPARENTE, FURO COMPATÍVEL COM LÁPIS DE COR E LÁPIS GRAFITE.

MARCA: JANDAINHA OU LEO&LEO OU GATTE

BORRACHA

2 UNIDADES



- DIMENSÕES 30 MM X 5 MM X 20 MM.

- BORRACHA BRANCA COM MARCA REGISTRADA EM UMA DAS FACES.

MARCA: JANDAIA OU MASTER OU MERCUR

CADERNO DE DESENHO

1 UNIDADE



- 96 FOLHAS SEM IMPRESSÃO.
- CERTIFICAÇÃO FSC.
- INFORMAÇÃO IMPRESSA: "FNDE/MEC - VENDA PROIBIDA".

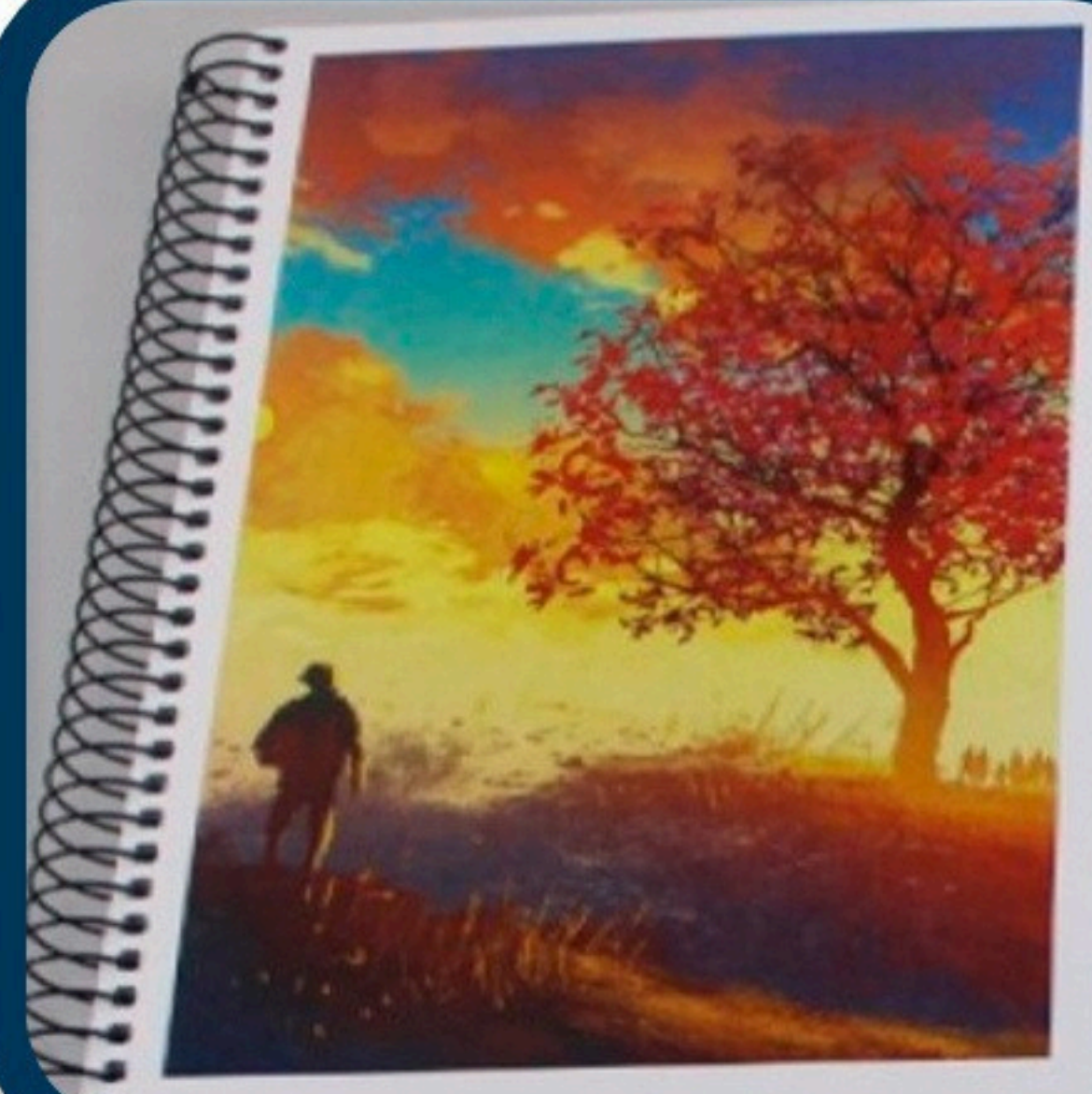
- DIMENSÕES 200 MM X 275 MM.

3 OPÇÕES DE CAPAS

MARCA: JANDAIA

CADERNO UNIVERSITÁRIO

2 UNIDADES



- 200 FOLHAS ÚTEIS, COM 10 MATÉRIAS.
- CAPA DURA.
- MÍNIMO DE 27 PAUTAS POR PÁGINA (FRENTE E VERSO).
- CERTIFICAÇÃO FSC.
- INFORMAÇÃO IMPRESSA: "FNDE/MEC – VENDA PROIBIDA".

3 OPÇÕES DE CAPAS

- DIMENSÕES 200 MM X 275 MM.

MARCA: JANDAIA

CANETA ESFEROGRÁFICA

4 UNIDADES



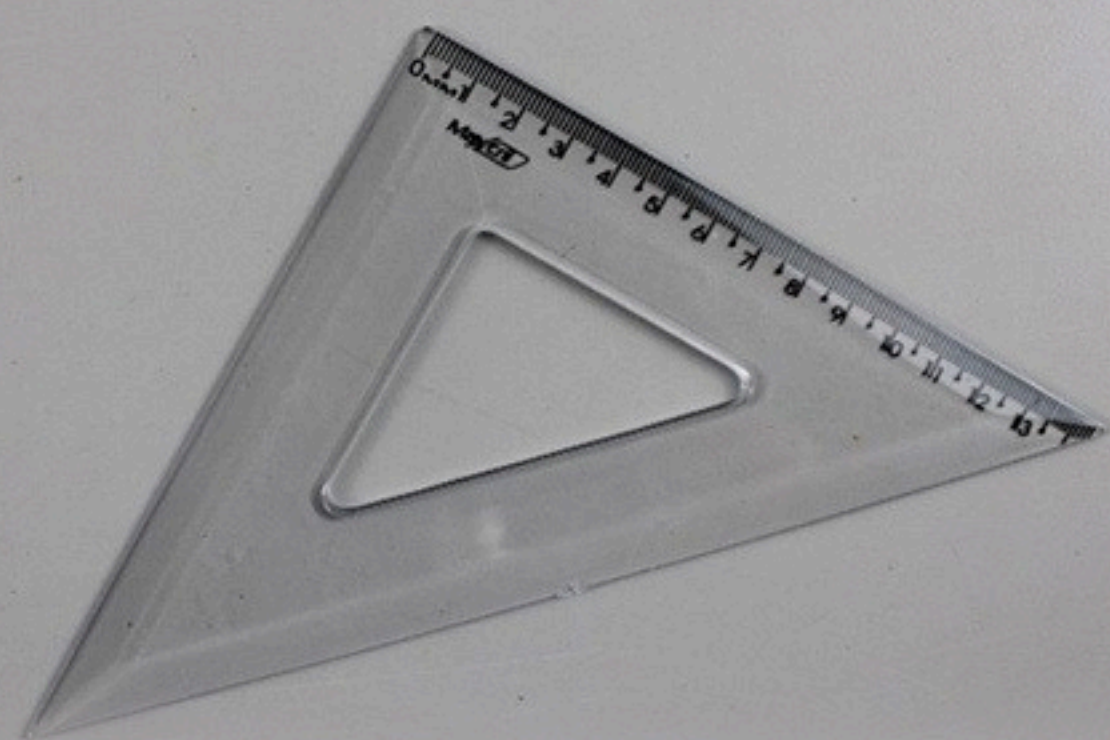
- 2 AZUIS
- 1 PRETA
- 1 VERMELHA

- CORPO TRANSPARENTE BRANCO OU TRANSLÚCIDO.
- TAMPA REMOVÍVEL COM HASTE PARA FIXAÇÃO EM BOLSO, DA MESMA COR DA TINTA E FURAÇÃO ANTIAFIXIANTE.
- PASTA ESFEROGRÁFICA PERMANENTE.
- INFORMAÇÃO IMPRESSA NO CORPO DA CANETA: "MEC/FNDE – PE 90002/2024".

MARCA: JANDAIA OU COMPACTOR

ESQUADRO 45°

1 UNIDADE

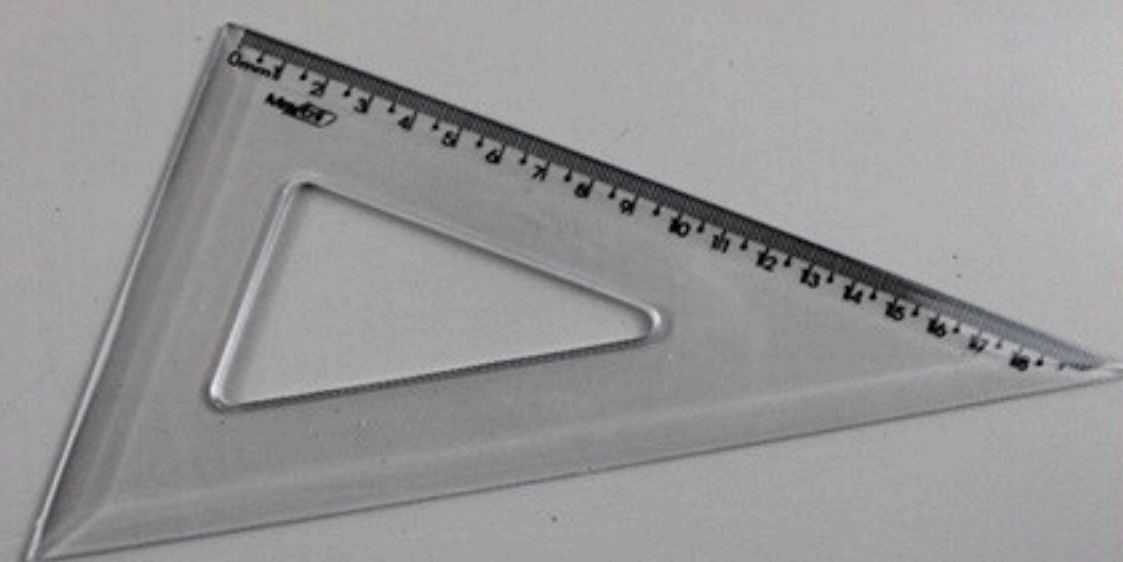


- PLÁSTICO TRANSPARENTE.
- GRADUAÇÃO 45° X 21 CM.
- DIVISÃO EM MM, COM DESTAQUES A CADA 5 MM, COM MARCAÇÕES CLARAS E PRECISAS NUMERADAS A CADA CM.
- ESCALA EXTERNA CHANFRADA NOS LADOS, COM BORDA GRADUADA REBAIXADA E LIVRES DE REBARBAS.
- MARCA DO FABRICANTE EM UMA DAS FACES.

MARCA: MAXCRIL

ESQUADRO 60°

1 UNIDADE



- PLÁSTICO TRANSPARENTE.
- GRADUAÇÃO 60° X 21 CM.
- DIVISÃO EM MM, COM DESTAQUES A CADA 5 MM, COM MARCAÇÕES CLARAS E PRECISAS NUMERADAS A CADA CM.
- ESCALA EXTERNA CHANFRADA NOS LADOS, COM BORDA GRADUADA REBAIXADA E LIVRES DE REBARBAS.
- MARCA DO FABRICANTE EM UMA DAS FACES.

MARCA: MAXCRIL

LÁPIS DE COR (12 CORES)

1 UNIDADE



- EMBALAGEM EM PAPEL CARTÃO DUPLEX COM JANELA PARA VISUALIZAÇÃO DAS CORES.

- CORES OBRIGATÓRIAS: PRETO, AMARELO, VERMELHO, MARROM, AZUL 1, AZUL 2, VERDE 1, VERDE 2.
- COMPATÍVEL COM O DIÂMETRO DO FURO CÔNICO DO APONTADOR.
- SELO DO INMETRO.

MARCA: JANDAINHA OU GREENCASTLE OU GATTE KIDS

LÁPIS DE COR TONS DE PELE HUMANA (06 CORES)

1 UNIDADE



- EMBALAGEM EM PAPEL CARTÃO DUPLEX COM JANELA PARA VISUALIZAÇÃO DAS CORES.

- CONJUNTO COM 6 CORES DIFERENTES, REPRESENTANDO CORES DE PELE, DESDE PELE BRANCA ATÉ PELE PRETA.
- COMPATÍVEL COM O DIÂMETRO DO FURO CÔNICO DO APONTADOR.
- SELO DO INMETRO.

MARCA: JANDAIA OU GATTE KIDS

LÁPIS GRAFITE HB Nº 02

4 UNIDADES



- COMPATÍVEL COM O DIÂMETRO DO FURO CÔNICO DO APONTADOR.

MARCA: JANDAINHA OU GREENCASTLE

RÉGUA

1 UNIDADE



- 30 CM.
- TRANSPARENTE.
- DIVISÃO EM MM, COM DESTAQUES A CADA 5 MM, COM MARCAÇÕES CLARAS E PRECISAS NUMERADAS A CADA CM.
- MARCA DO FABRICANTE EM UMA DAS FACES.

MARCA: MAXCRIL

TESOURA SEM PONTA

1 UNIDADE

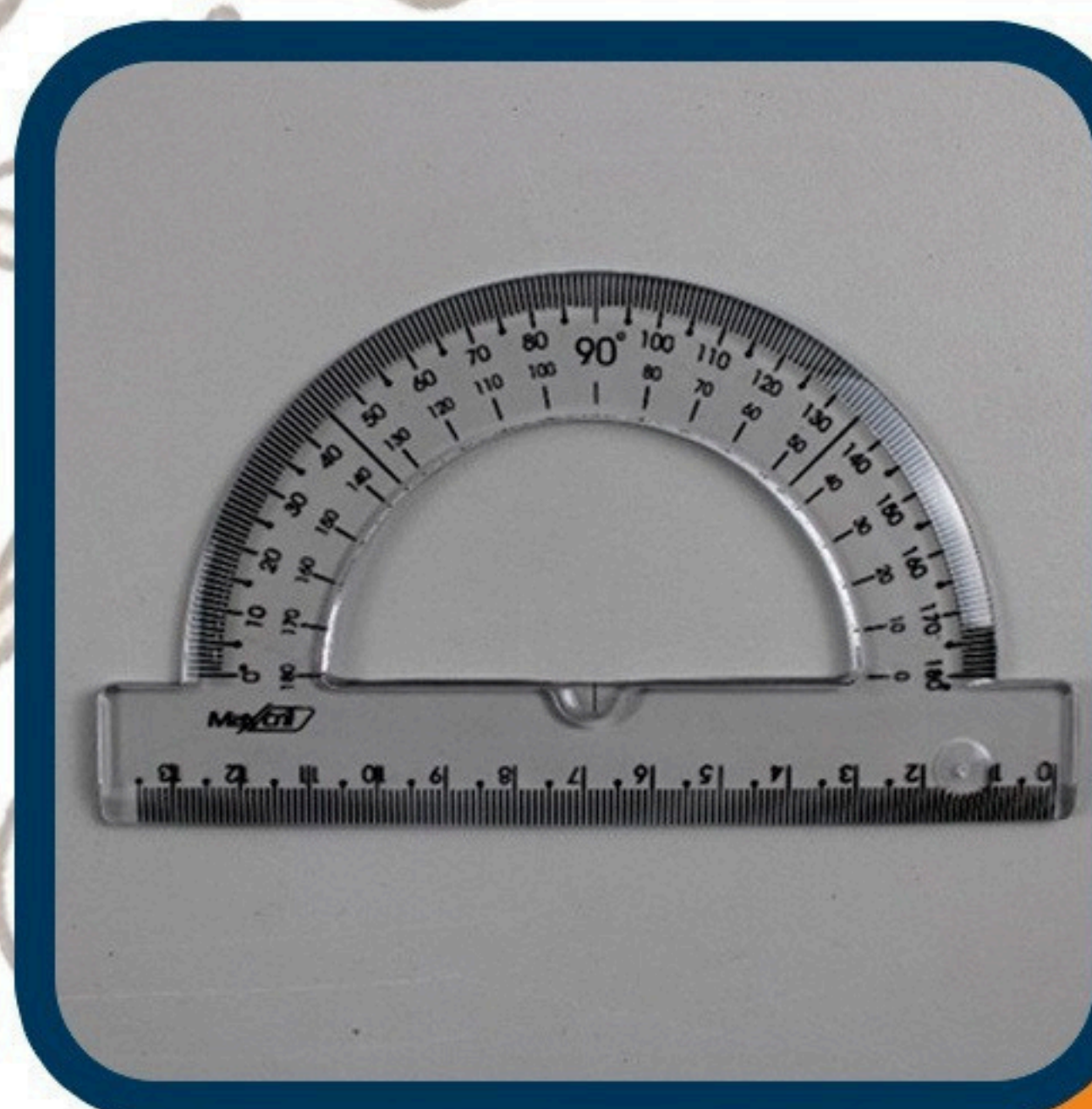


- LÂMINAS EM AÇO INOXIDÁVEL COM PONTA ARREDONDADA, AFIADAS, COM AJUSTE PERFEITO E CORTE LIMPO E EFICIENTE.
- MARCA DO FABRICANTE GRAVADA NO CORPO DA TESOURA.
- CABO DE PLÁSTICO.

MARCA: JANDAINHA OU LEO&LEO

TRANSFERIDOR 180°

1 UNIDADE



- PLÁSTICO TRANSPARENTE.
- GRADUAÇÃO DE 0° A 180° COM DIVISÕES DE GRAU EM GRAU.
- DIVISÃO EM MM, COM DESTAQUES A CADA 5 MM, COM MARCAÇÕES CLARAS E PRECISAS NUMERADAS A CADA CM.
- ESCALA EXTERNA CHANFRADA NOS LADOS, COM BORDA GRADUADA REBAIXADA E LIVRES DE REBARBAS.
- MARCA DO FABRICANTE EM UMA DAS FACES.

MARCA: MAXCRIL



Fnde

The logo for Fnde (Fundação Nacional de Desenvolvimento da Educação) features a stylized orange envelope shape with a blue circle containing five white stars. Below the logo, the word 'Fnde' is written in a large, blue, sans-serif font.

MINISTÉRIO DA
EDUCAÇÃO

GOVERNO FEDERAL



UNIÃO E RECONSTRUÇÃO

The logo for the Brazilian Government features the word 'BRASIL' in a stylized, colorful font. The letters are composed of various geometric shapes in green, yellow, blue, and red. Below the logo, the words 'UNIÃO E RECONSTRUÇÃO' are written in a blue, sans-serif font.