

REGIÃO CENTRO-OESTE
(FORNECEDOR: PAPELARIA TRIBUTÁRIA LTDA.)
PE Nº 90002/2024

KIT ENSINO FUNDAMENTAL ANOS FINAIS



CASO O KIT RECEBIDO NÃO CORRESPONDA AO CONTRATADO, ENTRAR EM CONTATO PELO
E-MAIL DQUAL@FNDE.GOV.BR OU PELO TEL (61) 2022-4788.



MINISTÉRIO DA
EDUCAÇÃO



EMBALAGEM DO KIT DO MATERIAL ESCOLAR

NOME DO KIT →

KIT ENSINO FUNDAMENTAL ANOS FINAIS

COMPOSIÇÃO DO KIT →

ITEM	DESCRIÇÃO DO ITEM	QUANT. DE ITEM POR KIT
127	CADERNO UNIVERSITÁRIO 200 FOLHAS	2
128	CADERNO DE DESENHO 96 FOLHAS	1
129	LÁPIS DE COR CAIXA COM 12 CORES	1
130	LÁPIS DE COR TONS DE PELO HUMANA CAIXA COM 6 CORES	1
	BORRACHA ESCOLAR	2
	APONTADOR COM DEPOSITO	2
	LÁPIS GRAFITE	4
134	CANETA ESFEROGRÁFICA AZUL	2
135	CANETA ESFEROGRÁFICA PRETA	1
136	CANETA ESFEROGRÁFICA VERMELHA	1
137	TESOURA SEM	1
138	RÉGUA	
139	TRANSFERIDOR	
140	ESQUADRO 45°	
141	ESQUADRO 60°	

FRASE OBRIGATÓRIA E IDENTIFICAÇÃO DO FORNECEDOR

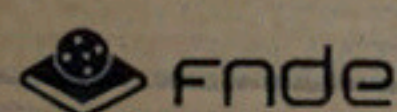
"FNDE/MEC - Pregão Eletrônico 90002/2024 - Venda Proibida"

FORNECEDOR: **PAPELARIA TRIBUTÁRIA**
Onde a cada um tem o seu papel

FRASE OBRIGATÓRIA: →
"ESCANEIE PARA MAIORES
INFORMAÇÕES SOBRE ESTE KIT"

← QR CODE

LOGO DO FNDE /
MINISTÉRIO DA EDUCAÇÃO →



MINISTÉRIO DA
EDUCAÇÃO

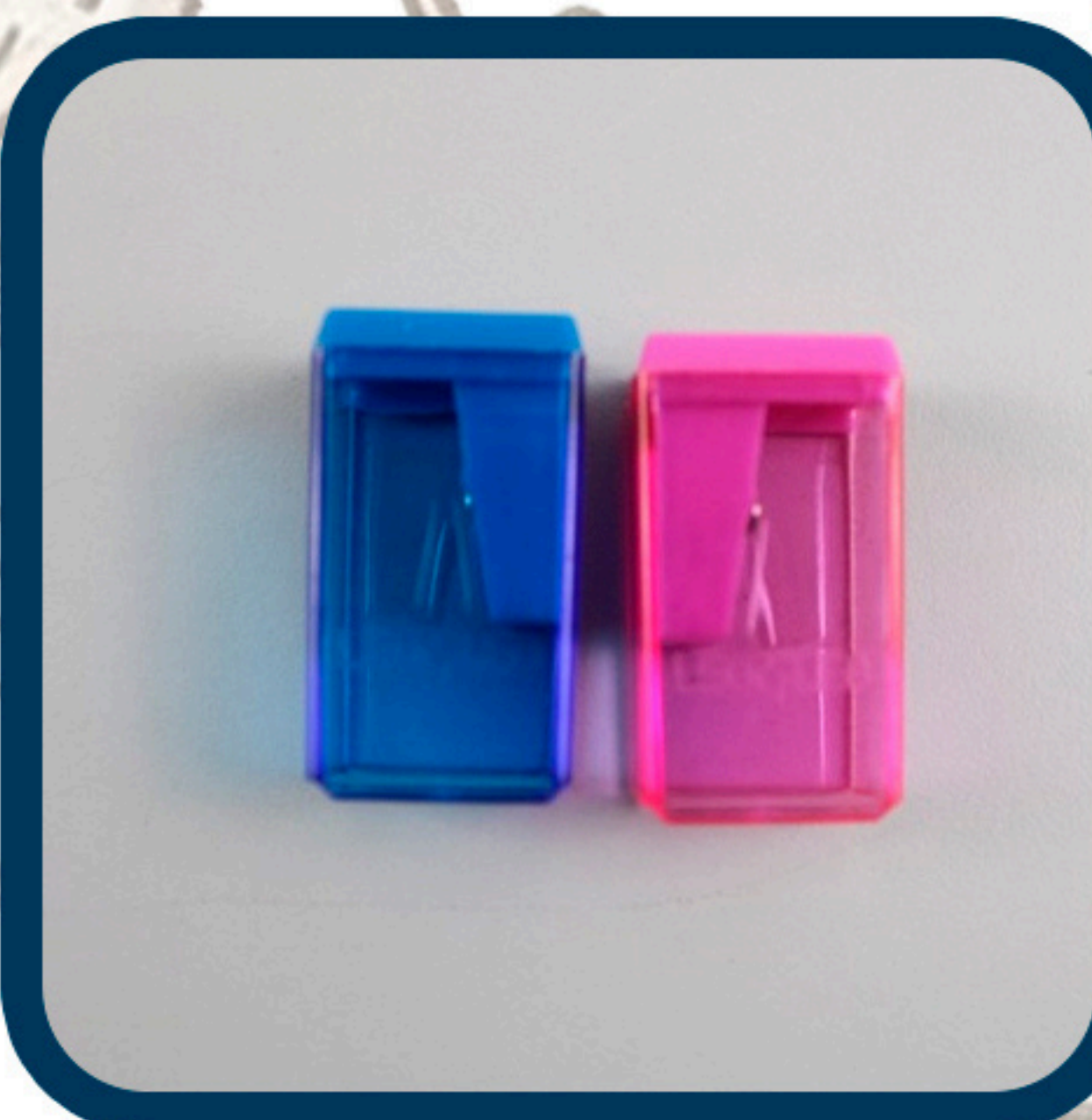


GOVERNO FEDERAL
BRASIL
UNião e Reconstrução



APONTADOR COM DEPÓSITO

2 UNIDADES



- DIMENSÕES 40 MM X 22 MM X 15 MM.

- DEPÓSITO EM PLÁSTICO TRANSPARENTE, FURO COMPATÍVEL COM LÁPIS DE COR E LÁPIS GRAFITE.

MARCA: LEO&LEO OU LYKE OU FUTURO

BORRACHA

2 UNIDADES



- DIMENSÕES 30 MM X 5 MM X 20 MM.

- BORRACHA BRANCA COM MARCA REGISTRADA EM UMA DAS FACES.

MARCA: LEO&LEO OU LYKE OU REDBOR

CADERNO DE DESENHO

1 UNIDADE



- 96 FOLHAS SEM IMPRESSÃO.
- CERTIFICAÇÃO FSC.
- INFORMAÇÃO IMPRESSA: "FNDE/MEC - VENDA PROIBIDA".

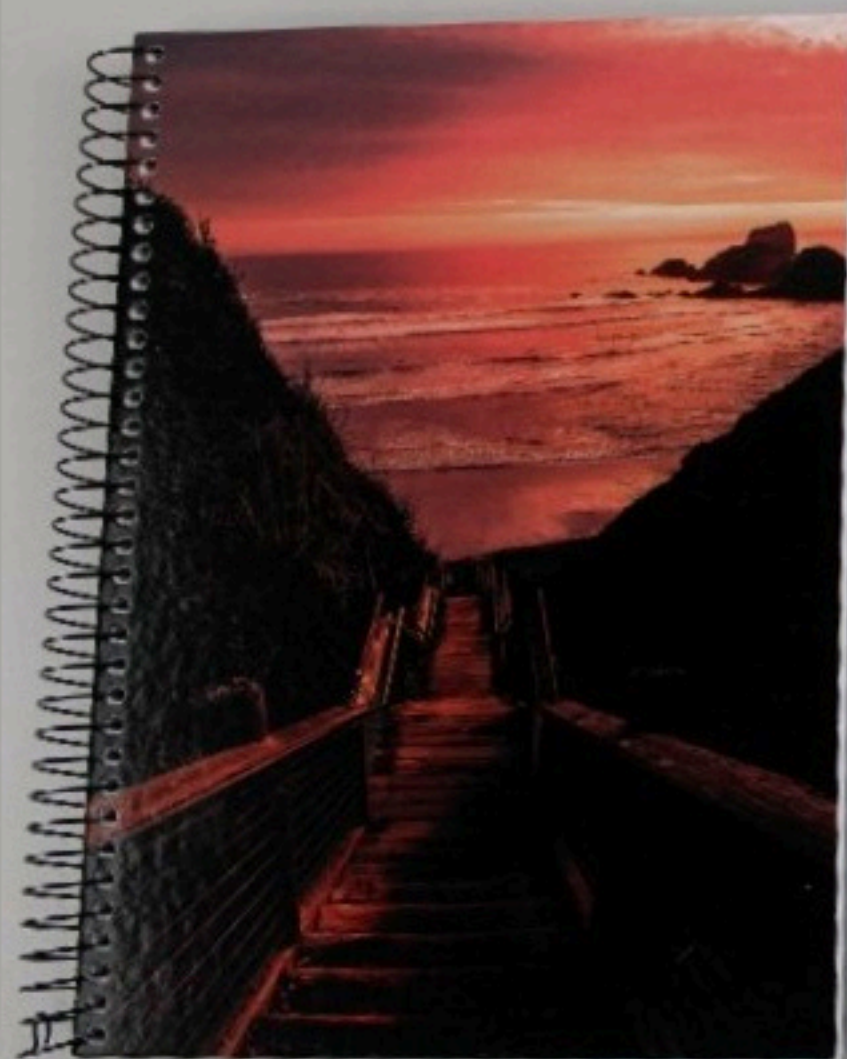
- DIMENSÕES 200 MM X 275 MM.

3 OPÇÕES DE CAPAS

MARCA: NOVA CREDEAL

CADERNO UNIVERSITÁRIO

2 UNIDADES



- 200 FOLHAS ÚTEIS, COM 10 MATÉRIAS.
- CAPA DURA.
- MÍNIMO DE 27 PAUTAS POR PÁGINA (FRENTE E VERSO).
- CERTIFICAÇÃO FSC.
- INFORMAÇÃO IMPRESSA: "FNDE/MEC – VENDA PROIBIDA".

3 OPÇÕES DE CAPAS

- DIMENSÕES 200 MM X 275 MM.

MARCA: NOVA CREDEAL

CANETA ESFEROGRÁFICA

4 UNIDADES



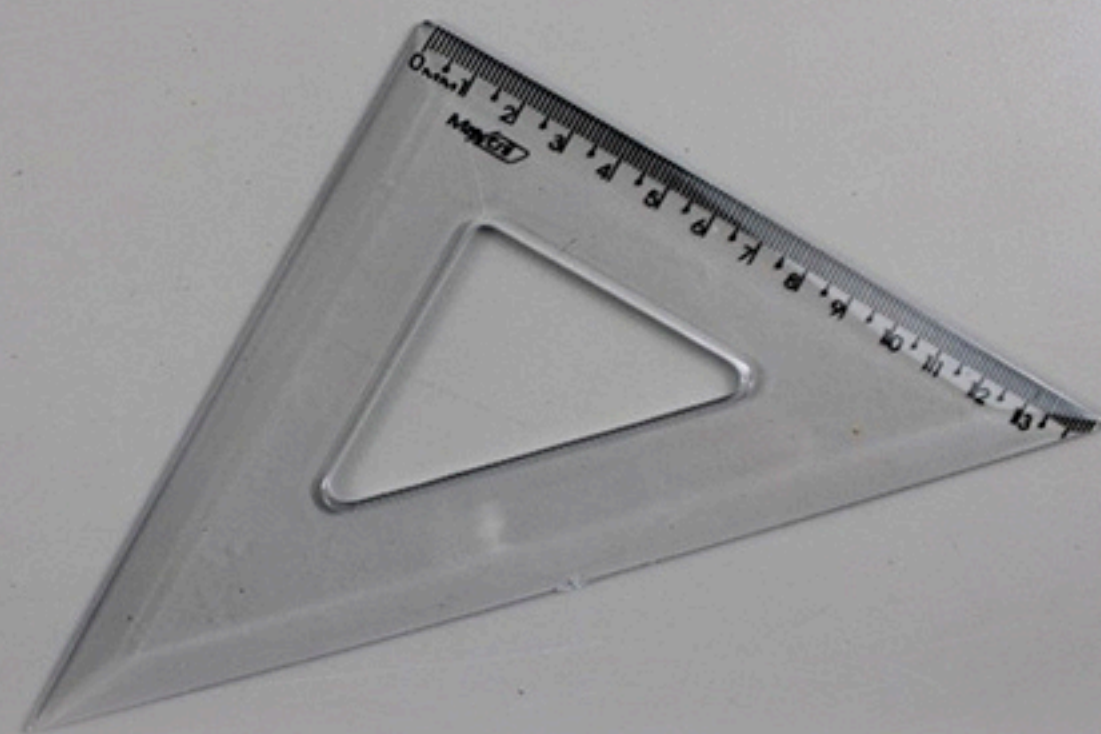
- 2 AZUIS
- 1 PRETA
- 1 VERMELHA

- CORPO TRANSPARENTE BRANCO OU TRANSLÚCIDO.
- TAMPA REMOVÍVEL COM HASTE PARA FIXAÇÃO EM BOLSO, DA MESMA COR DA TINTA E FURAÇÃO ANTIAFIXIANTE.
- PASTA ESFEROGRÁFICA PERMANENTE.
- INFORMAÇÃO IMPRESSA NO CORPO DA CANETA: "MEC/FNDE – PE 90002/2024".

MARCA: COMPACTOR

ESQUADRO 45°

1 UNIDADE

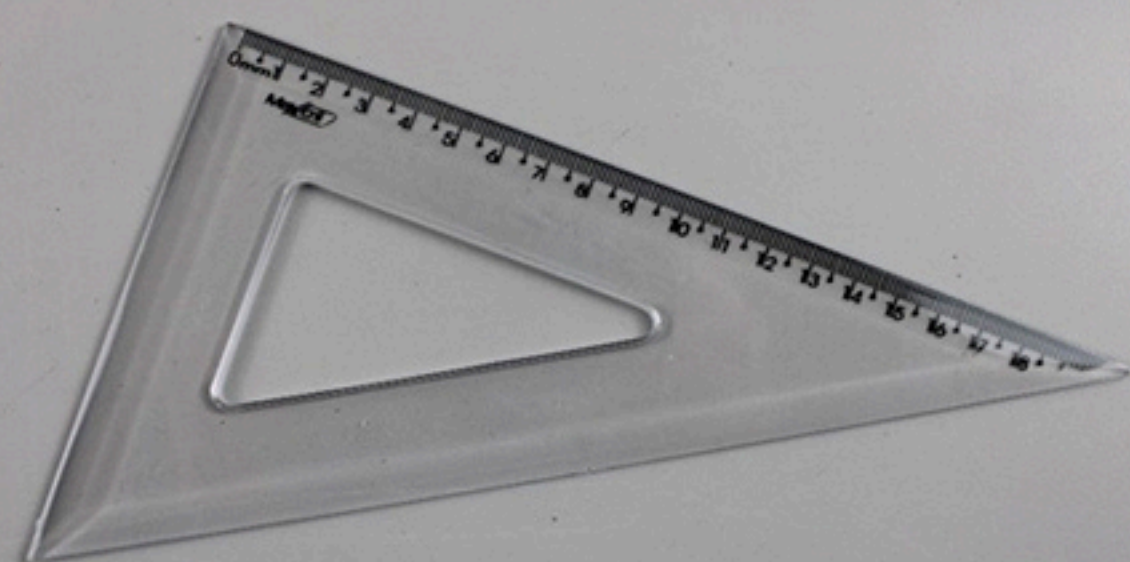


- PLÁSTICO TRANSPARENTE.
- GRADUAÇÃO 45° X 21 CM.
- DIVISÃO EM MM, COM DESTAQUES A CADA 5 MM, COM MARCAÇÕES CLARAS E PRECISAS NUMERADAS A CADA CM.
- ESCALA EXTERNA CHANFRADA NOS LADOS, COM BORDA GRADUADA REBAIXADA E LIVRES DE REBARBAS.
- MARCA DO FABRICANTE EM UMA DAS FACES.

MARCA: : MAXCRIL/WALEU OU DELLO

ESQUADRO 60°

1 UNIDADE



- PLÁSTICO TRANSPARENTE.
- GRADUAÇÃO 60° X 21 CM.
- DIVISÃO EM MM, COM DESTAQUES A CADA 5 MM, COM MARCAÇÕES CLARAS E PRECISAS NUMERADAS A CADA CM.
- ESCALA EXTERNA CHANFRADA NOS LADOS, COM BORDA GRADUADA REBAIXADA E LIVRES DE REBARBAS.
- MARCA DO FABRICANTE EM UMA DAS FACES.

MARCA: MAXCRIL/WALEU OU DELLO

LÁPIS DE COR (12 CORES)

1 UNIDADE



- EMBALAGEM EM PAPEL CARTÃO DUPLEX COM JANELA PARA VISUALIZAÇÃO DAS CORES.

- CORES OBRIGATÓRIAS: PRETO, AMARELO, VERMELHO, MARROM, AZUL 1, AZUL 2, VERDE 1, VERDE 2.
- COMPATÍVEL COM O DIÂMETRO DO FURO CÔNICO DO APONTADOR.
- SELO DO INMETRO.

MARCA: GREENCASTLE OU LEO&LEO

LÁPIS DE COR TONS DE PELE HUMANA (06 CORES)

1 UNIDADE



- EMBALAGEM EM PAPEL CARTÃO DUPLEX COM JANELA PARA VISUALIZAÇÃO DAS CORES.

- CONJUNTO COM 6 CORES DIFERENTES, REPRESENTANDO CORES DE PELE, DESDE PELE BRANCA ATÉ PELE PRETA.
- COMPATÍVEL COM O DIÂMETRO DO FURO CÔNICO DO APONTADOR.
- SELO DO INMETRO.

MARCA: FABER-CASTELL MULTICOLOR

LÁPIS GRAFITE HB Nº 02

4 UNIDADES

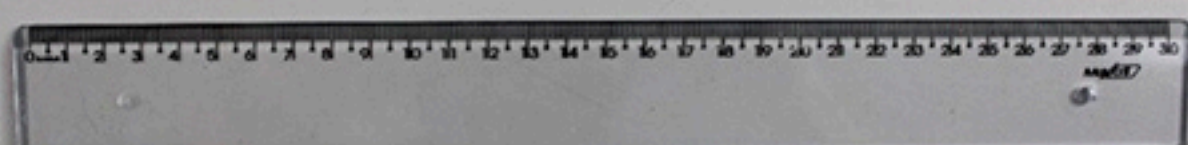


- COMPATÍVEL COM O DIÂMETRO DO FURO CÔNICO DO APONTADOR.

MARCA: GREENCASTLE OU LEO&LEO

RÉGUA

1 UNIDADE



- 30 CM.
- TRANSPARENTE.
- DIVISÃO EM MM, COM DESTAQUES A CADA 5 MM, COM MARCAÇÕES CLARAS E PRECISAS NUMERADAS A CADA CM.
- MARCA DO FABRICANTE EM UMA DAS FACES.

MARCA: MAXCRIL OU DELLO

TESOURA SEM PONTA

1 UNIDADE

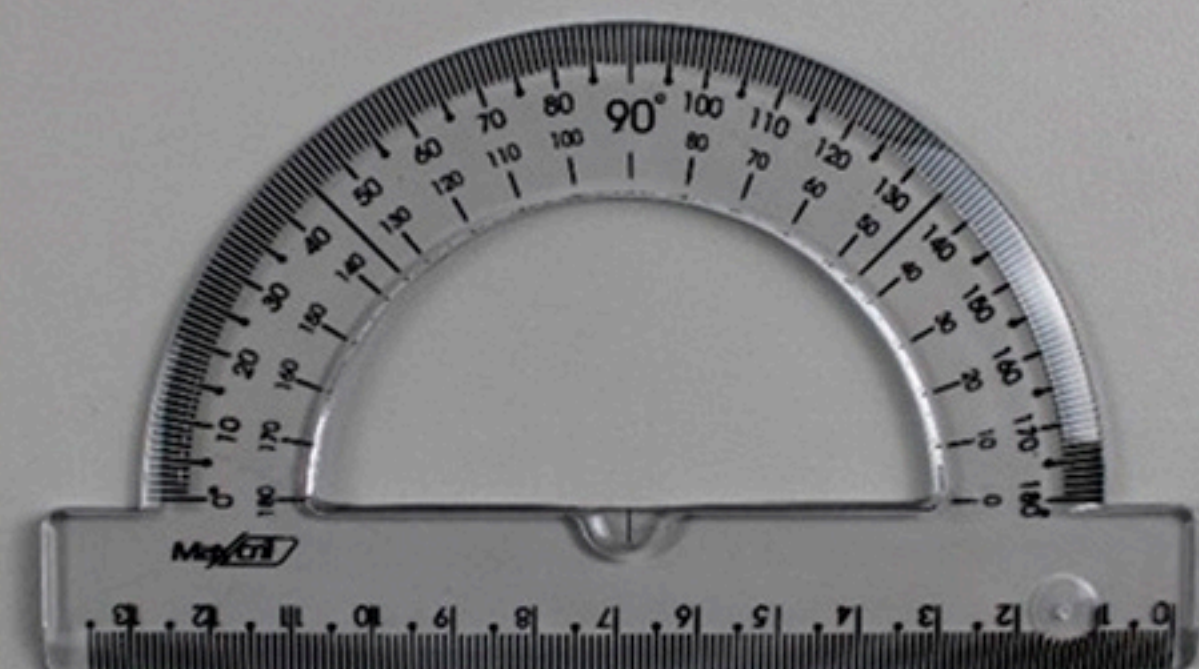


- LÂMINAS EM AÇO INOXIDÁVEL COM PONTA ARREDONDADA, AFIADAS, COM AJUSTE PERFEITO E CORTE LIMPO E EFICIENTE.
- MARCA DO FABRICANTE GRAVADA NO CORPO DA TESOURA.
- CABO DE PLÁSTICO.

MARCA: NOX OU LYKE OU LEO&LEO

TRANSFERIDOR 180°

1 UNIDADE



- PLÁSTICO TRANSPARENTE.
- GRADUAÇÃO DE 0° A 180° COM DIVISÕES DE GRAU EM GRAU.
- DIVISÃO EM MM, COM DESTAQUES A CADA 5 MM, COM MARCAÇÕES CLARAS E PRECISAS NUMERADAS A CADA CM.
- ESCALA EXTERNA CHANFRADA NOS LADOS, COM BORDA GRADUADA REBAIXADA E LIVRES DE REBARBAS.
- MARCA DO FABRICANTE EM UMA DAS FACES.

MARCA: MAXCRIL OU DELLO



Fnde

The logo for Fnde (Fundação Nacional de Desenvolvimento da Educação) features a stylized orange envelope shape with a blue circle containing five white stars. Below the logo, the word 'Fnde' is written in a large, bold, blue font.

MINISTÉRIO DA
EDUCAÇÃO

GOVERNO FEDERAL
BRASIL
UNIÃO E RECONSTRUÇÃO