

Conjunto para professor

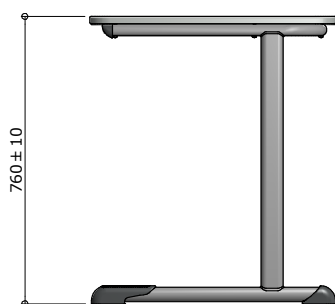


Atenção

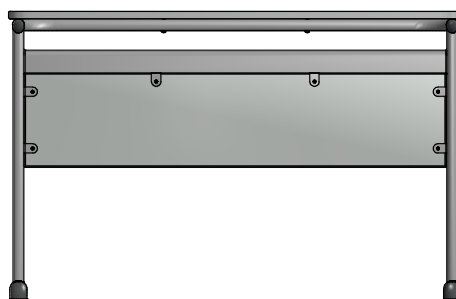
Esta imagem tem caráter apenas ilustrativo. As informações relativas às especificações devem ser obtidas nas fichas técnicas correspondentes

CJP-01 FDE

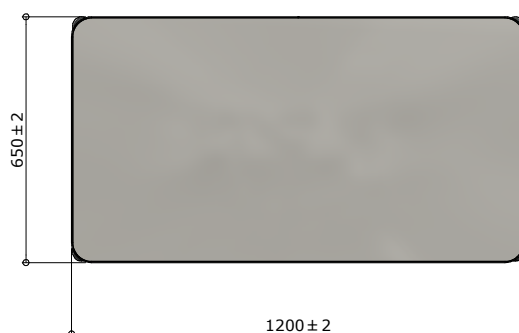
Conjunto
para
professor



VISTA LATERAL
ESC. 1 : 20



VISTA FRONTAL
ESC. 1 : 20



VISTA SUPERIOR
ESC. 1 : 20

Revisão 17
Data 06/01/20

Página
1/28



Atenção
Preserve a escala
Quando for imprimir, use
folhas A4 e desabilite a
função "Fit to paper"

Respeite o Meio Ambiente.
Imprima somente o ne-
cessário

medidas em milímetros

CJP-01 FDE

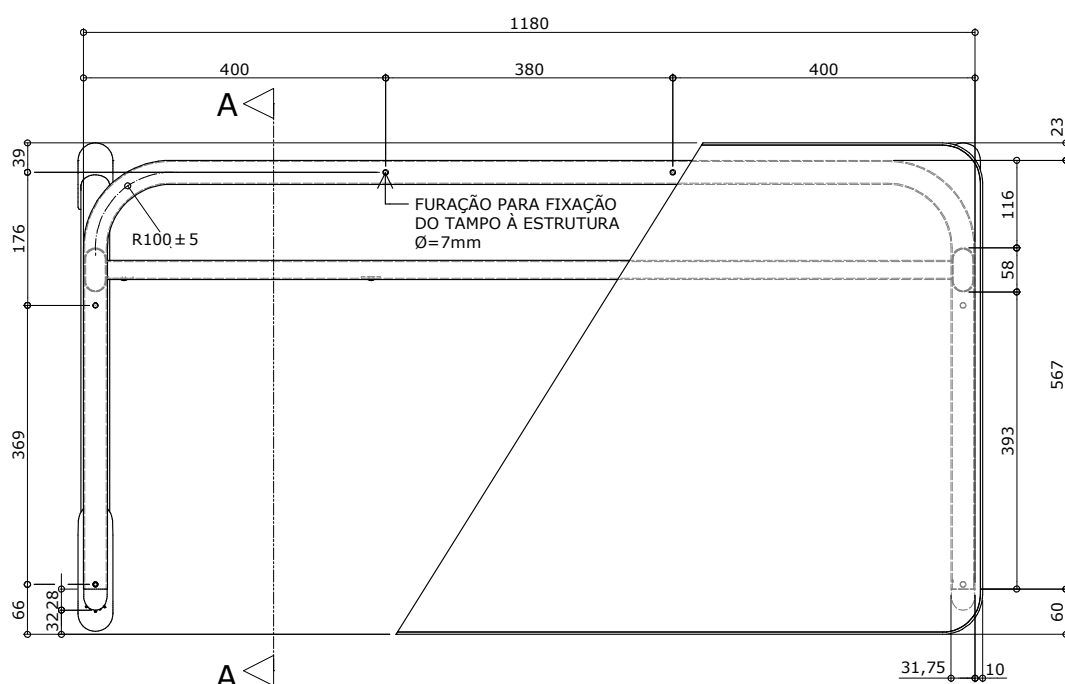
Conjunto
para
professor

Revisão 17
Data 06/01/20

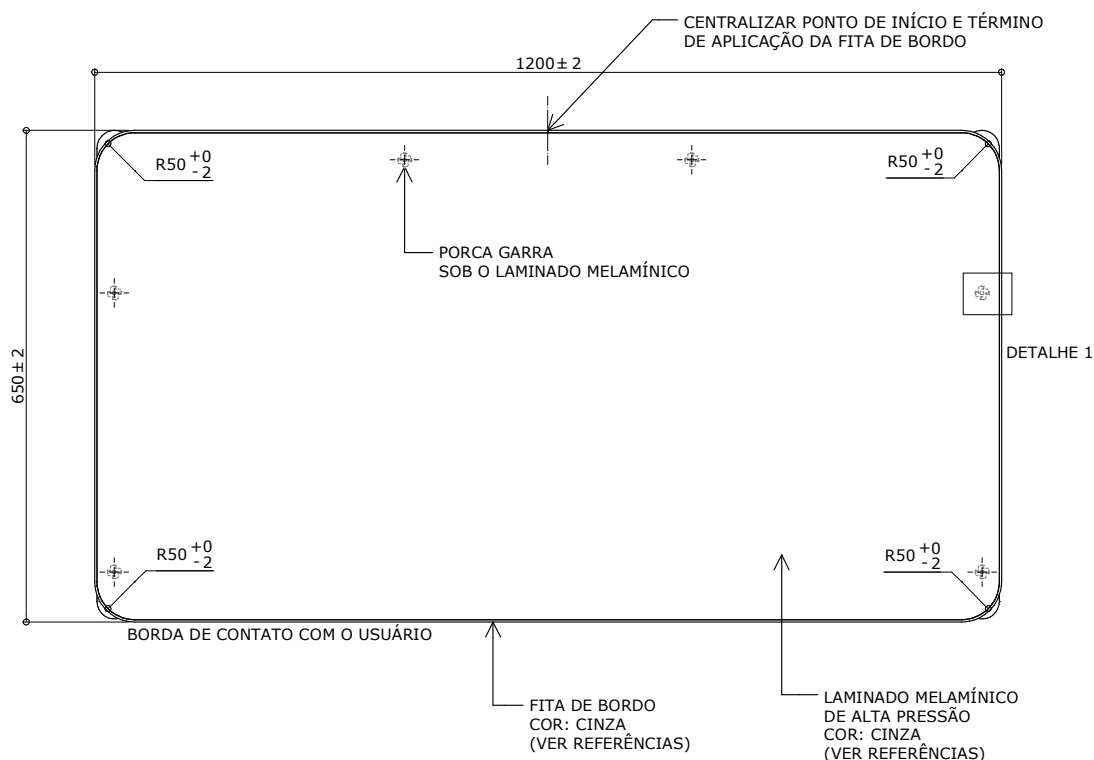
Página
2/28

Atenção
Preserve a escala
Quando for imprimir, use
folhas A4 e desabilite a
função "Fit to paper"

Respeite o Meio Ambiente.
Imprima somente o ne-
cessário



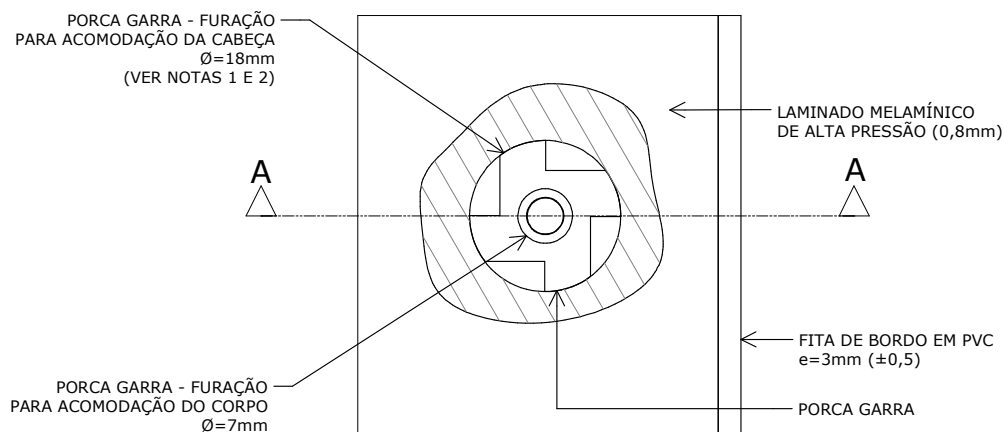
VISTA SUPERIOR
ESC. 1 : 10



VISTA SUPERIOR - TAMPO
ESC. 1 : 10

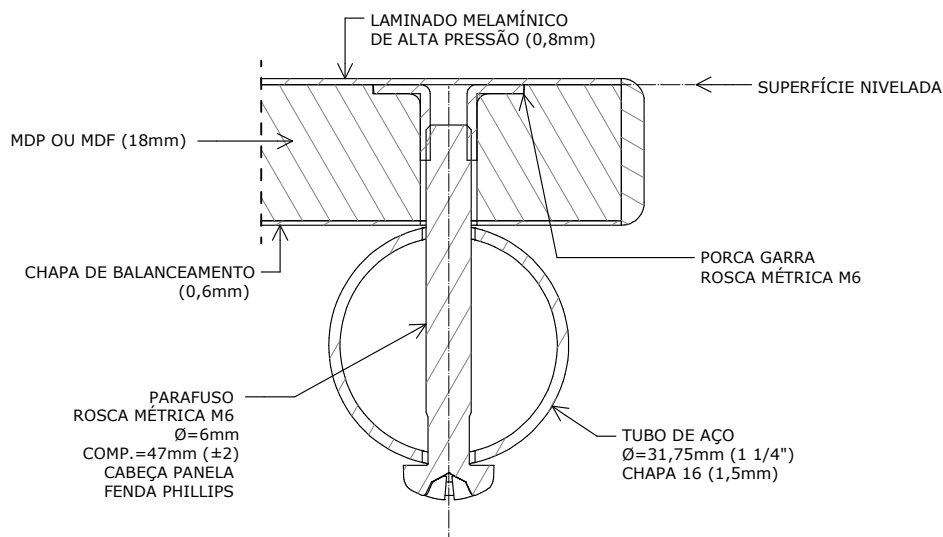
medidas em milímetros

* Projeto FDE com cessão de uso ao FNDE conforme Acordo de Cooperação Técnica (D.O.U. 25/03/2009) e Acordo de Cooperação Técnica nº 3/2019.



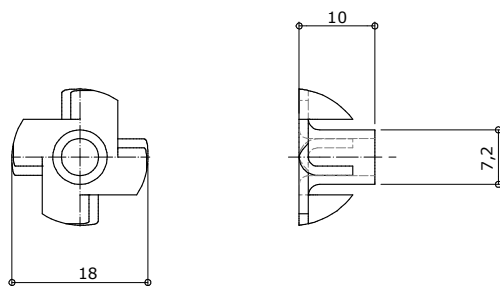
VISTA SUPERIOR

ESC. 1 : 1



CORTE AA

ESC. 1 : 1



PORCA GARRA

ESC. 1 : 1

medidas em milímetros

Nota 1: A furação e a aplicação da porca garra devem ser executadas antes da colagem do laminado melamínico de alta pressão.

Nota 2: A profundidade da furação deve ser a mesma da espessura da porca garra de modo que a superfície fique nivelada. É permitida a utilização de mastique elástico ou outro produto polimérico na região situada entre a superfície da porca garra e o laminado melamínico de alta pressão.

* Projeto FDE com cessão de uso ao FNDE conforme Acordo de Cooperação Técnica (D.O.U. 25/03/2009) e Acordo de Cooperação Técnica n° 3/2019.

CJP-01
FDE

Conjunto
para
professor

Revisão 17
Data 06/01/20

Página
3/28



Atenção

Preserve a escala
Quando for imprimir, use folhas A4 e desabilite a função "Fit to paper"

Respeite o Meio Ambiente.
Imprima somente o necessário

CJP-01 FDE

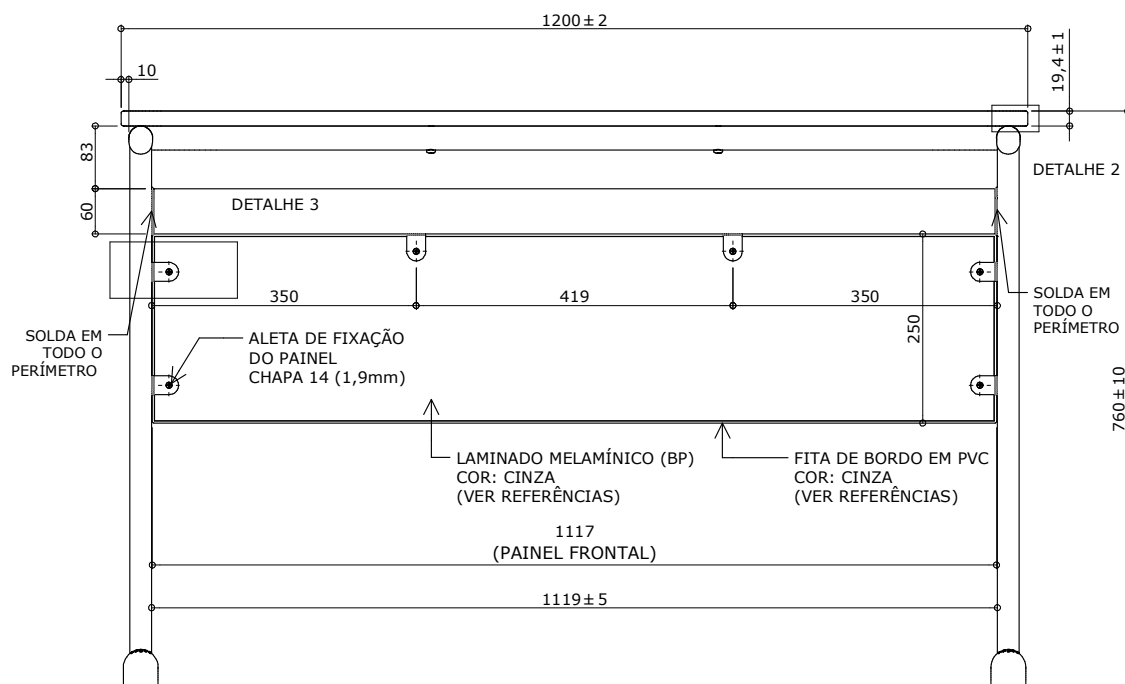
Conjunto
para
professor

Revisão 17
Data 06/01/20

Página
4/28

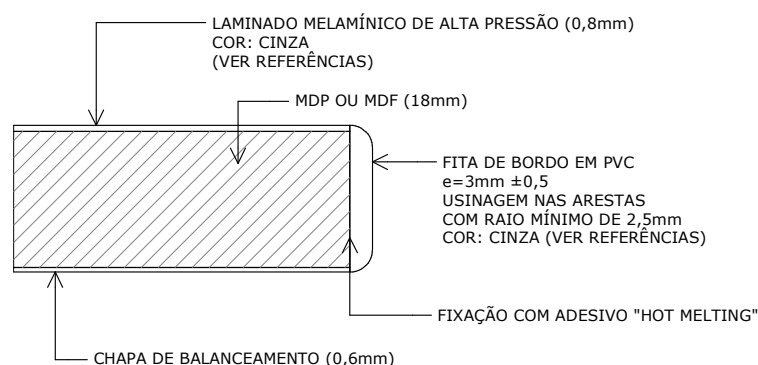
Atenção
Preserve a escala
Quando for imprimir, use
folhas A4 e desabilite a
função "Fit to paper"

Respeite o Meio Ambiente.
Imprima somente o ne-
cessário



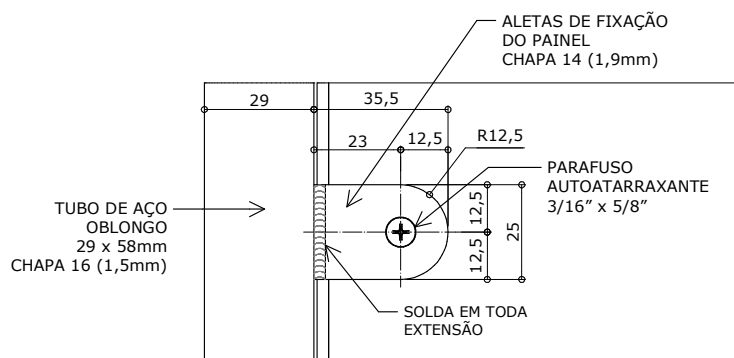
VISTA FRONTAL

ESC. 1 : 10



DETALHE 2

ESC. 1 : 1



DETALHE 3

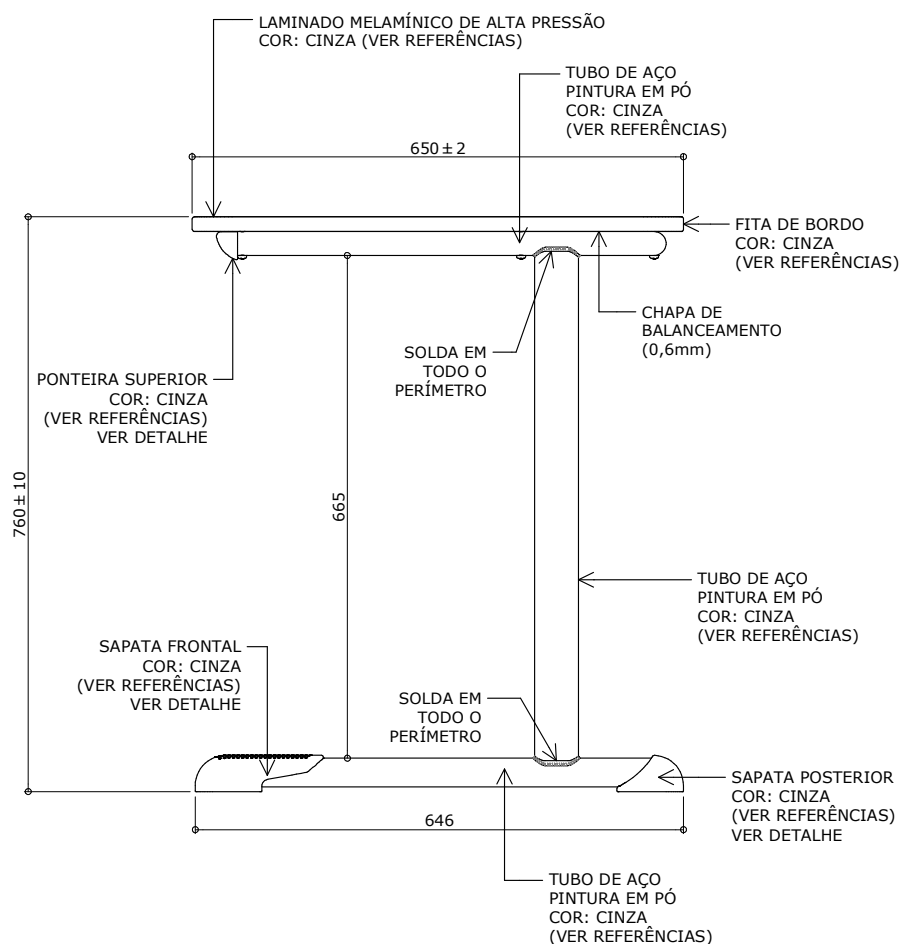
ESC. 1 : 2

medidas em milímetros

* Projeto FDE com cessão de uso ao FNDE conforme Acordo de Cooperação Técnica (D.O.U. 25/03/2009) e Acordo de Cooperação Técnica nº 3/2019.

CJP-01 FDE

Conjunto para professor



VISTA LATERAL
ESC. 1 : 10

medidas em milímetros

Revisão 17
Data 06/01/20

Página
5/28



Atenção

Preserve a escala
Quando for imprimir, use
folhas A4 e desabilite a
função "Fit to paper"

Respeite o Meio Ambiente.
Imprima somente o ne-
cessário

CJP-01
FDE

**Conjunto
para
professor**

Revisão	17
Data	06/01/20

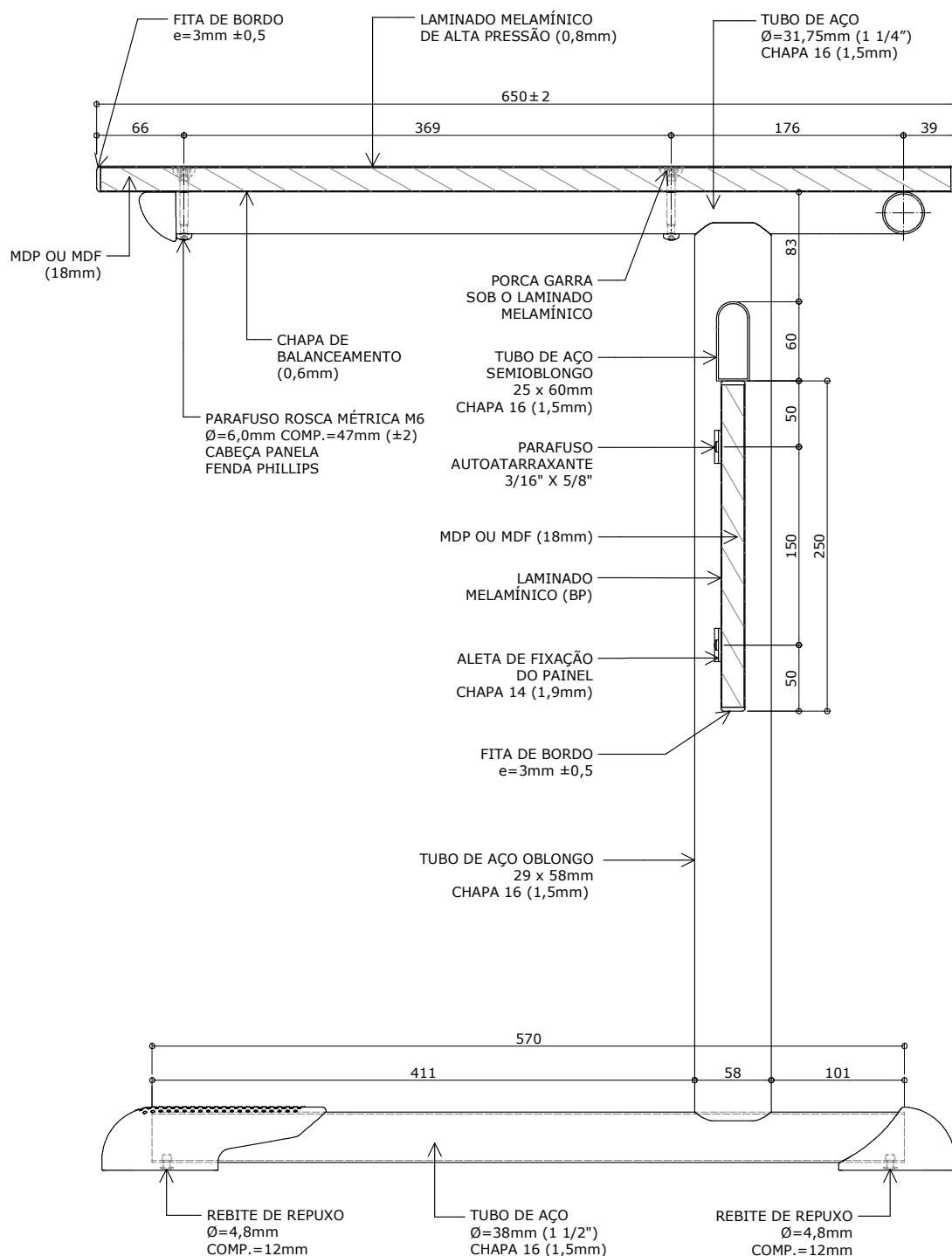
Página
6/28



Atenção

Preserve a escala
Quando for imprimir, use folhas A4 e desabilite a função "Fit to paper"

Respeite o Meio Ambiente.
Imprima somente o necessário



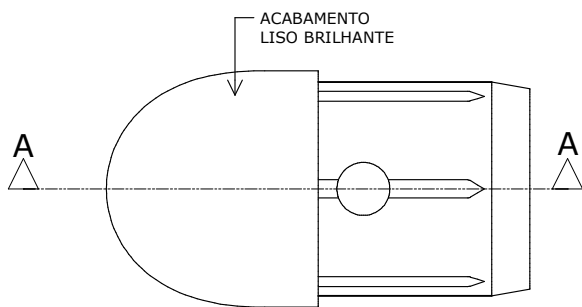
CORTE AA

ESC. 1 : 5

medidas em milímetros

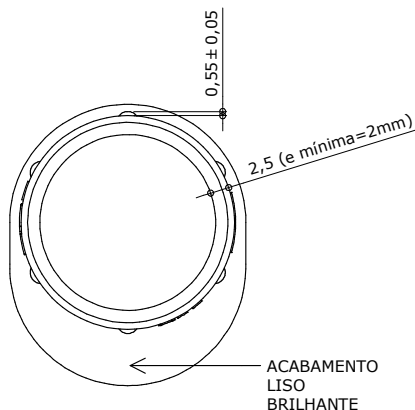
* Projeto FDE com cessão de uso ao FNDE conforme Acordo de Cooperação Técnica (D.O.U. 25/03/2009) e Acordo de Cooperação Técnica nº 3/2019.

DETALHE - PONTEIRA SUPERIOR



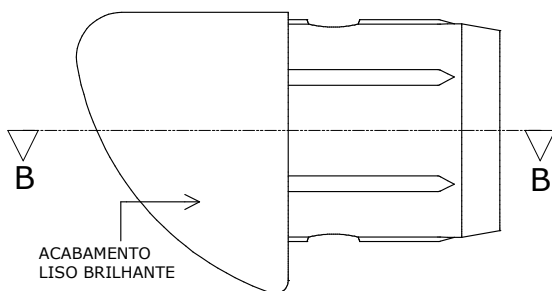
VISTA INFERIOR

ESC. 1 : 1



VISTA POSTERIOR

ESC. 1 : 1



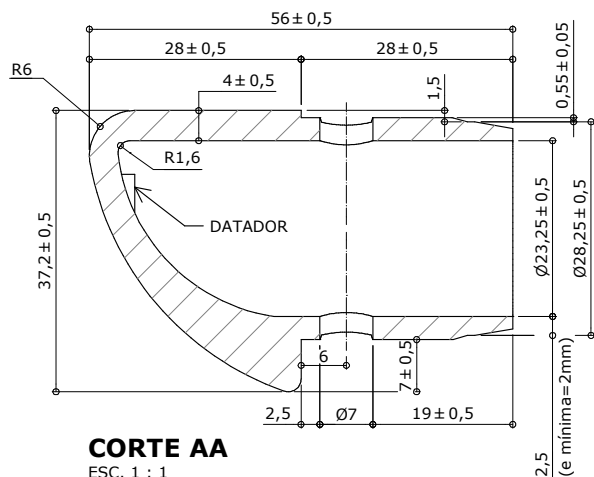
VISTA LATERAL

ESC. 1 : 1



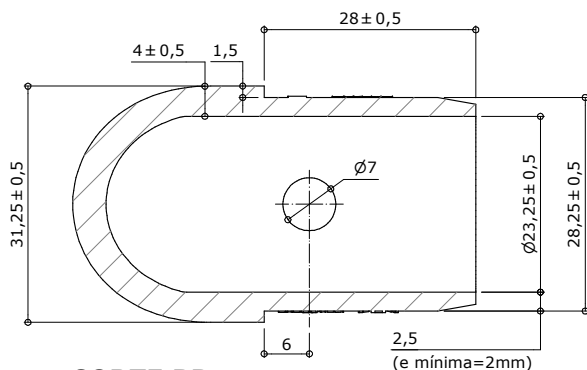
VISTA FRONTAL

ESC. 1 : 1



CORTE AA

ESC. 1 : 1



CORTE BB

ESC. 1 : 1

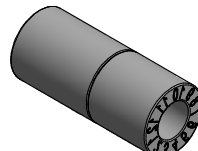
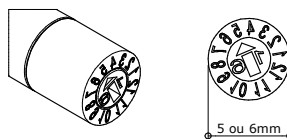
Apresentar em relevo no material injetado a seguinte informação:



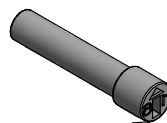
nome do fabricante
do componente

Identificação do Modelo

Datador conforme figura abaixo:



Indicador
de mês



Indicador
de ano

**Datador duplo com miolo giratório
D= 5 ou 6mm**

medidas em milímetros



Atenção

Preserve a escala
Quando for imprimir, use
folhas A4 e desabilite a
função "Fit to paper"

Respeite o Meio Ambiente.
Imprima somente o ne-
cessário

* Projeto FDE com cessão de uso ao FNDE conforme Acordo de Cooperação Técnica (D.O.U. 25/03/2009) e Acordo de Cooperação Técnica nº 3/2019.

CJP-01 FDE

Conjunto
para
professor

Revisão 17
Data 06/01/20

Página
9/28



Atenção
Preserve a escala
Quando for imprimir, use
folhas A4 e desabilite a
função "Fit to paper"

Respeite o Meio Ambiente.
Imprima somente o ne-
cessário

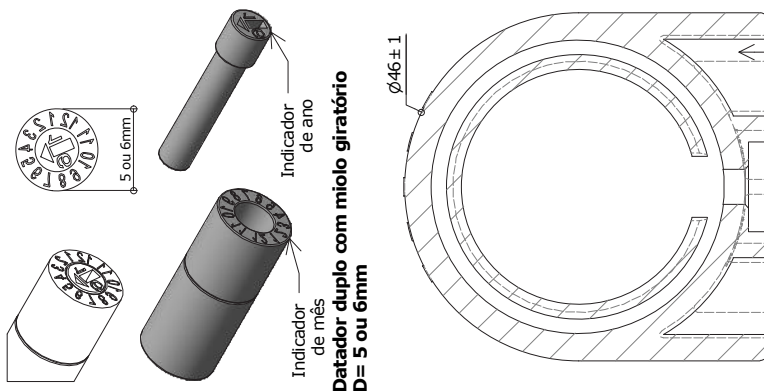
Apresentar em relevo no material injetado
a seguinte informação:



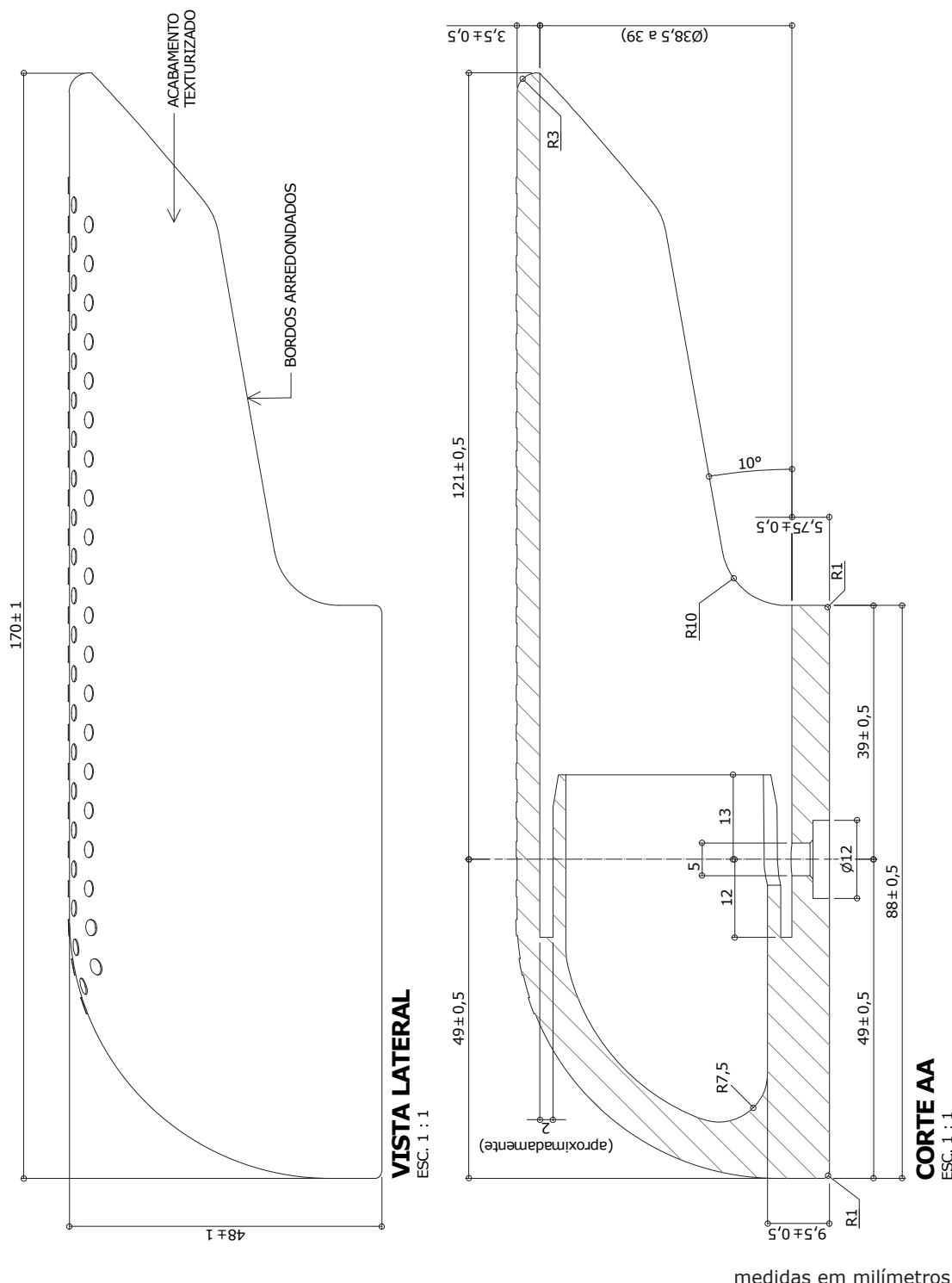
nome do fabricante
do componente

Identificação do Modelo

Datador conforme figura abaixo:



CORTE BB
ESC. 1 : 1



medidas em milímetros

CJP-01 FDE

Conjunto
para
professor

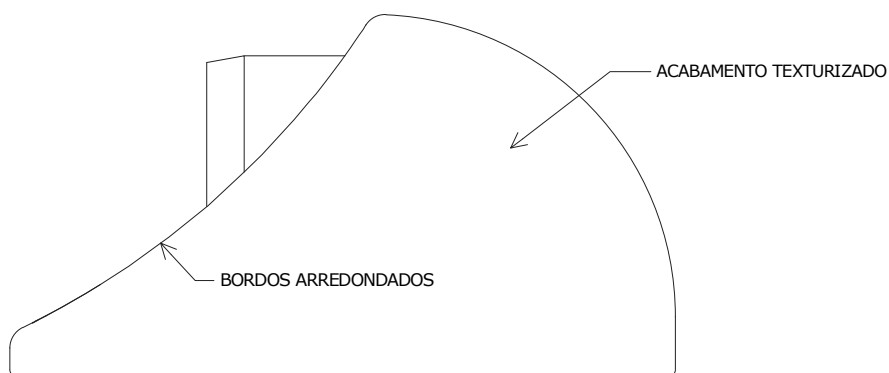
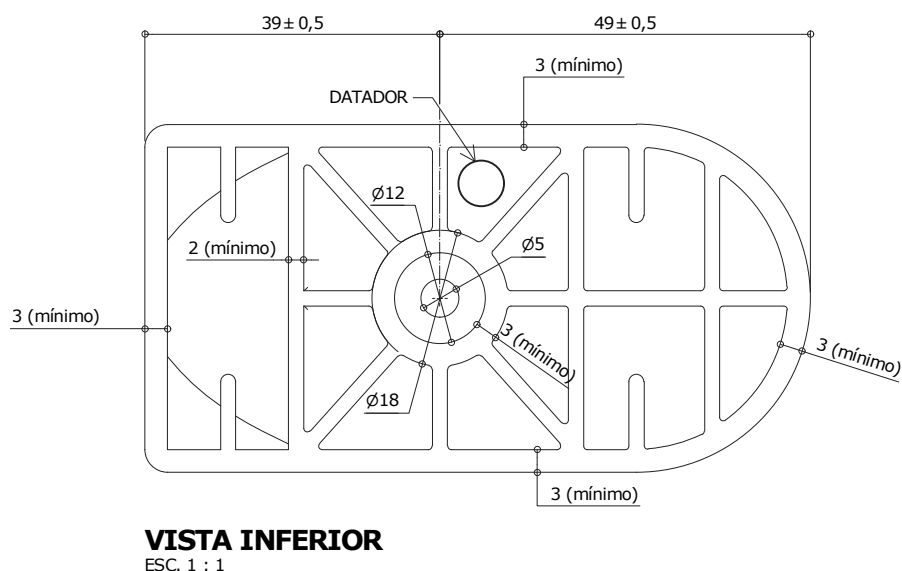
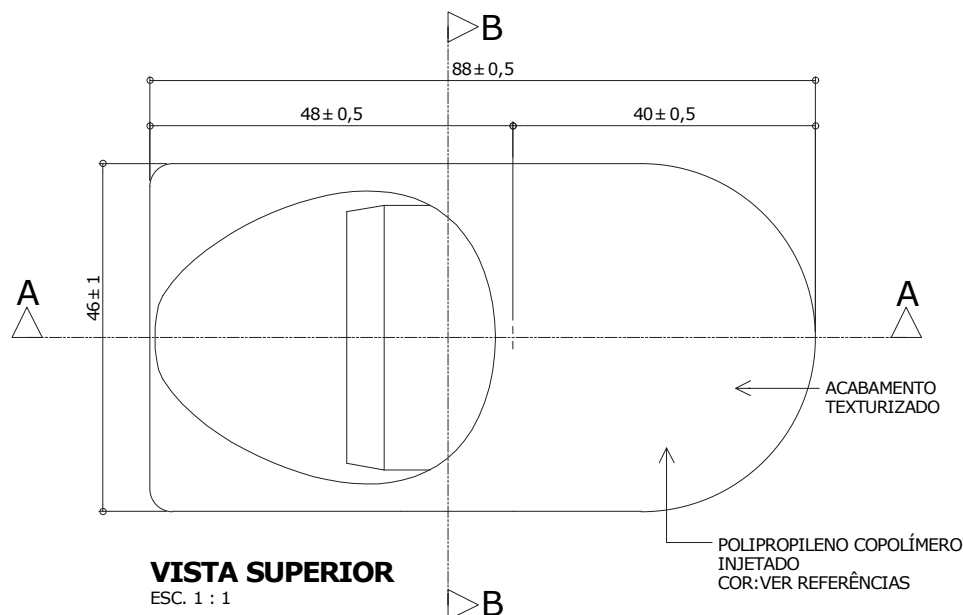
Revisão 17
Data 06/01/20

Página
10/28



Atenção
Preserve a escala
Quando for imprimir, use
folhas A4 e desabilite a
função "Fit to paper"

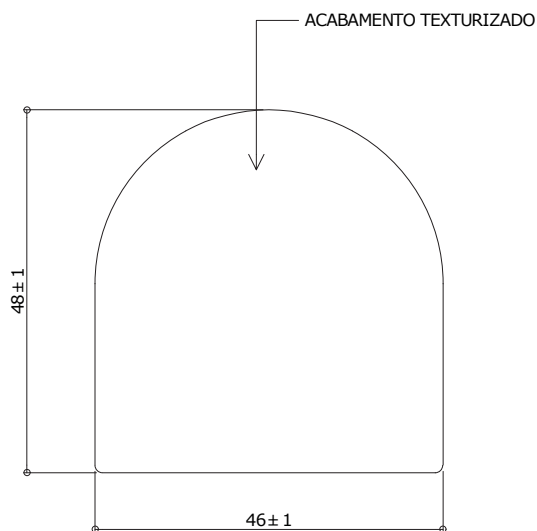
Respeite o Meio Ambiente.
Imprima somente o ne-
cessário



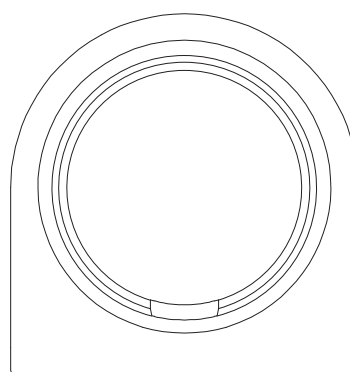
medidas em milímetros

Obs: Retirar amostra do padrão de textura.

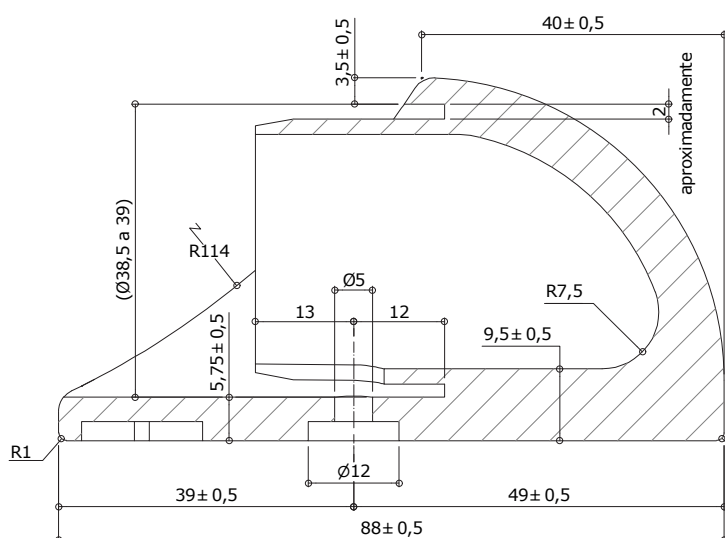
* Projeto FDE com cessão de uso ao FNDE conforme Acordo de Cooperação Técnica (D.O.U. 25/03/2009) e Acordo de Cooperação Técnica nº 3/2019.



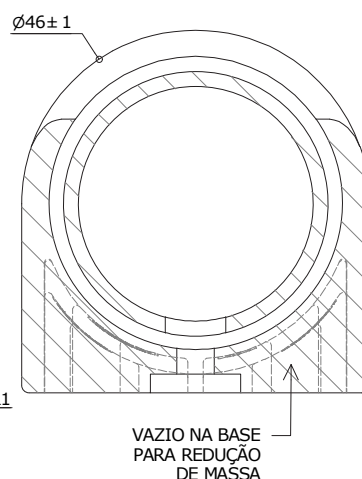
VISTA FRONTAL
ESC. 1 : 1



VISTA POSTERIOR
ESC. 1 : 1



CORTE AA
ESC. 1 : 1



CORTE BB
ESC. 1 : 1

CJP-01 FDE

Conjunto
para
professor

Revisão 17
Data 06/01/20

Página
11/28

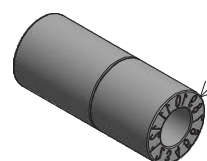
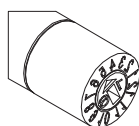
Apresentar em relevo no material injetado a seguinte informação:



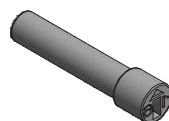
nome do fabricante
do componente

Identificação do Modelo

Datador conforme figura abaixo:



Datador duplo com miolo giratório
D= 5 ou 6mm



Indicador
de ano

medidas em milímetros



Atenção
Preserve a escala
Quando for imprimir, use
folhas A4 e desabilite a
função "Fit to paper"

Respeite o Meio Ambiente.
Imprima somente o ne-
cessário

CJP-01 FDE

Conjunto
para
professor

Revisão 17
Data 06/01/20

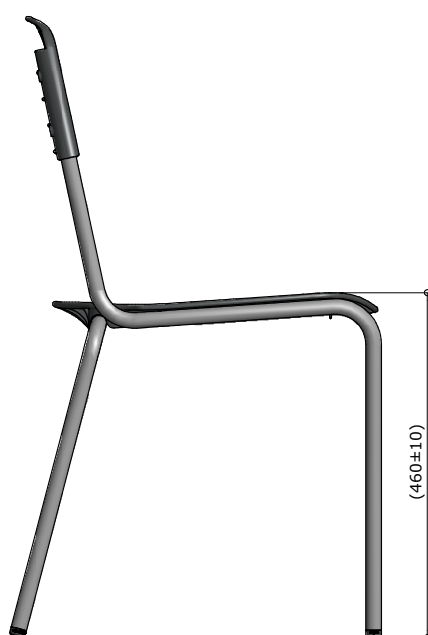
Página
12/28



Atenção

Preserve a escala
Quando for imprimir, use
folhas A4 e desabilite a
função "Fit to paper"

Respeite o Meio Ambiente.
Imprima somente o ne-
cessário



VISTA LATERAL
ESC. 1 : 10



VISTA FRONTAL
ESC. 1 : 10



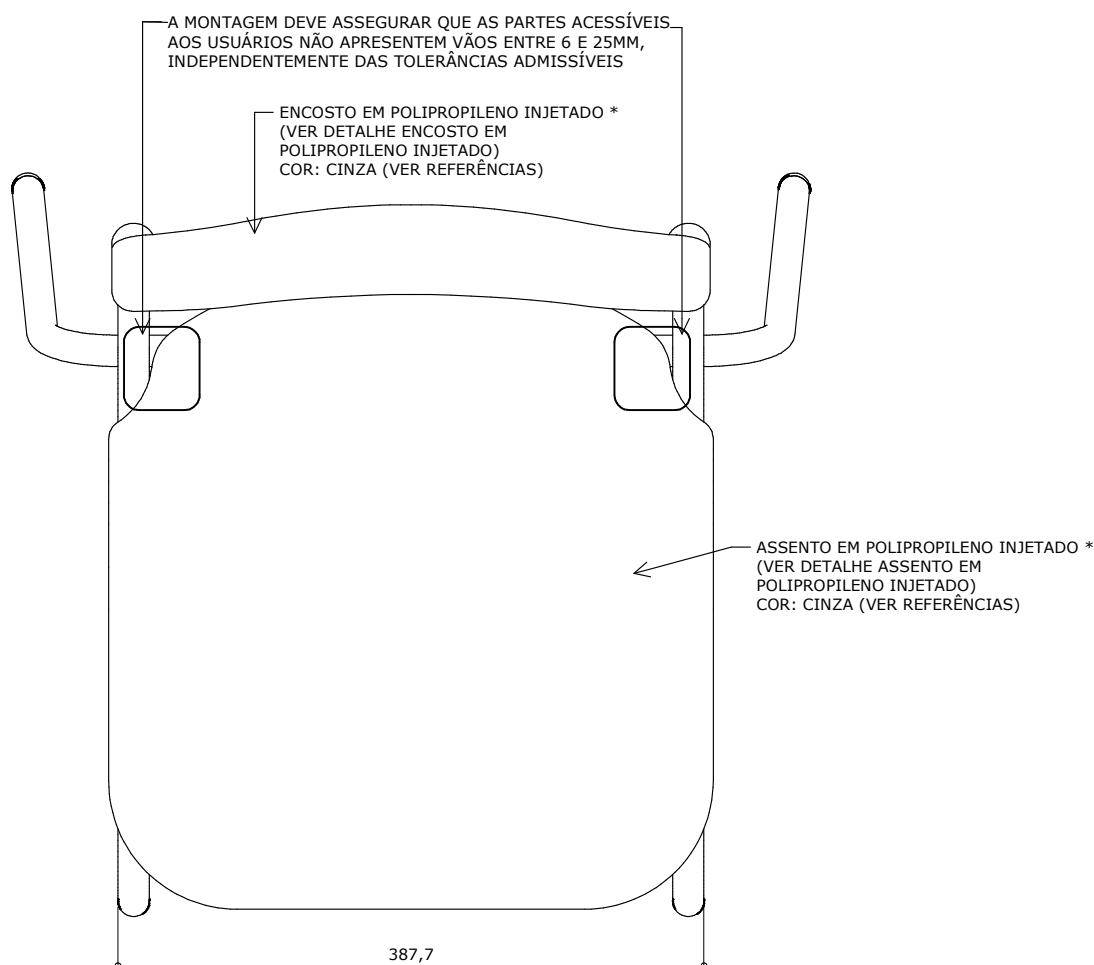
VISTA SUPERIOR
ESC. 1 : 10

medidas em milímetros

* Projeto FDE com cessão de uso ao FNDE conforme Acordo de Cooperação Técnica (D.O.U. 25/03/2009) e Acordo de Cooperação Técnica nº 3/2019.

CJP-01 FDE

Conjunto para professor



VISTA SUPERIOR

ESC. 1 : 5

Revisão 17
Data 06/01/20

Página
13/28



Atenção

Preserve a escala
Quando for imprimir, use
folhas A4 e desabilite a
função "Fit to paper"

Respeite o Meio Ambiente.
Imprima somente o ne-
cessário

* Alternativamente o assento e o encosto poderão ser confeccionados em compensado anatômico (ver detalhes assento em compensado anatômico e encosto em compensado anatômico). medidas em milímetros

* Projeto FDE com cessão de uso ao FNDE conforme Acordo de Cooperação Técnica (D.O.U. 25/03/2009) e Acordo de Cooperação Técnica n° 3/2019.

CJP-01 FDE

Conjunto
para
professor

Revisão 17
Data 06/01/20

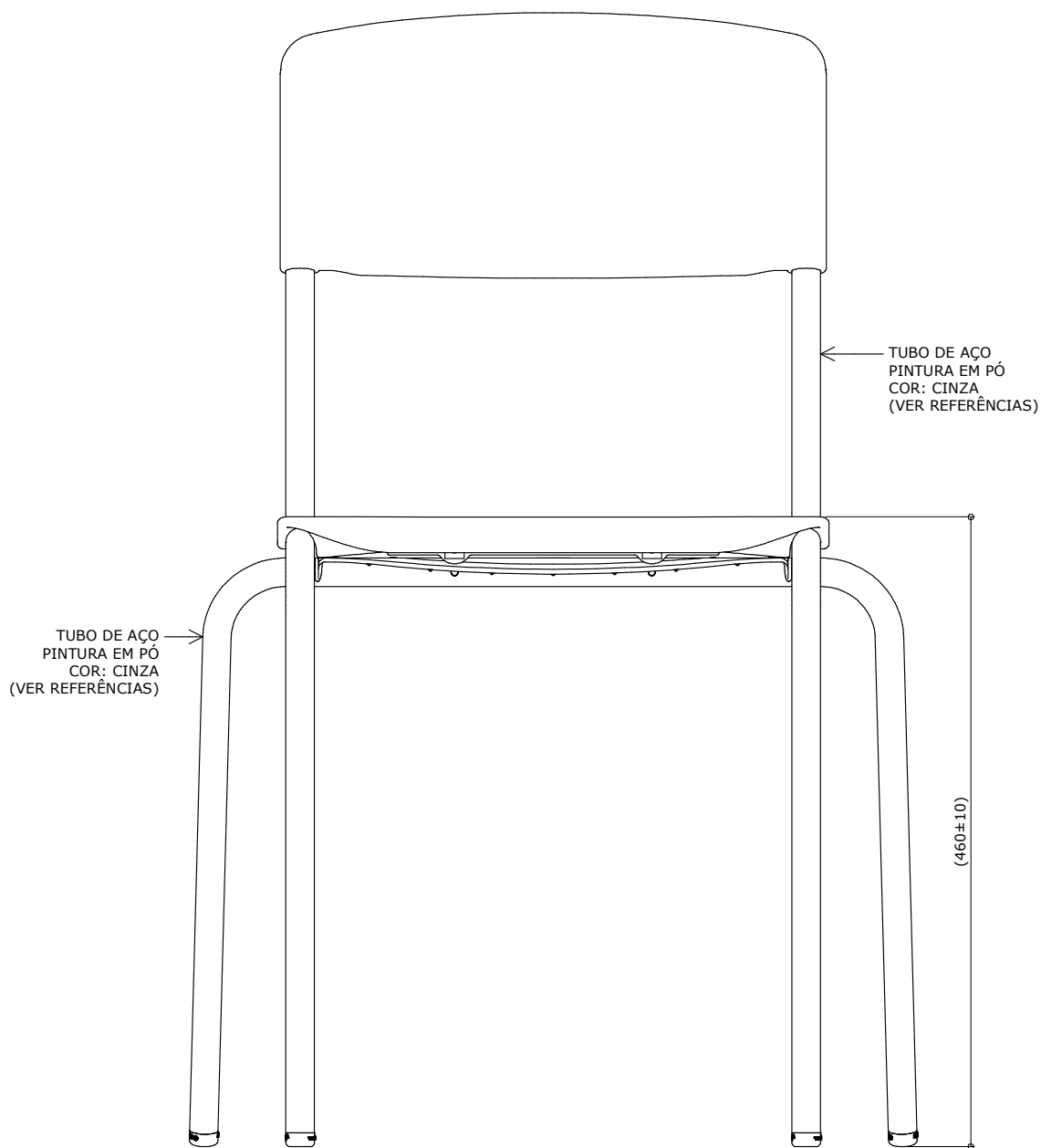
Página
14/28



Atenção

Preserve a escala
Quando for imprimir, use
folhas A4 e desabilite a
função "Fit to paper"

Respeite o Meio Ambiente.
Imprima somente o ne-
cessário



VISTA FRONTAL

ESC. 1 : 5

medidas em milímetros

* Projeto FDE com cessão de uso ao FNDE conforme Acordo de Cooperação Técnica (D.O.U. 25/03/2009) e Acordo de Cooperação Técnica nº 3/2019.

CJP-01 FDE

Conjunto
para
professor

Revisão 17
Data 06/01/20

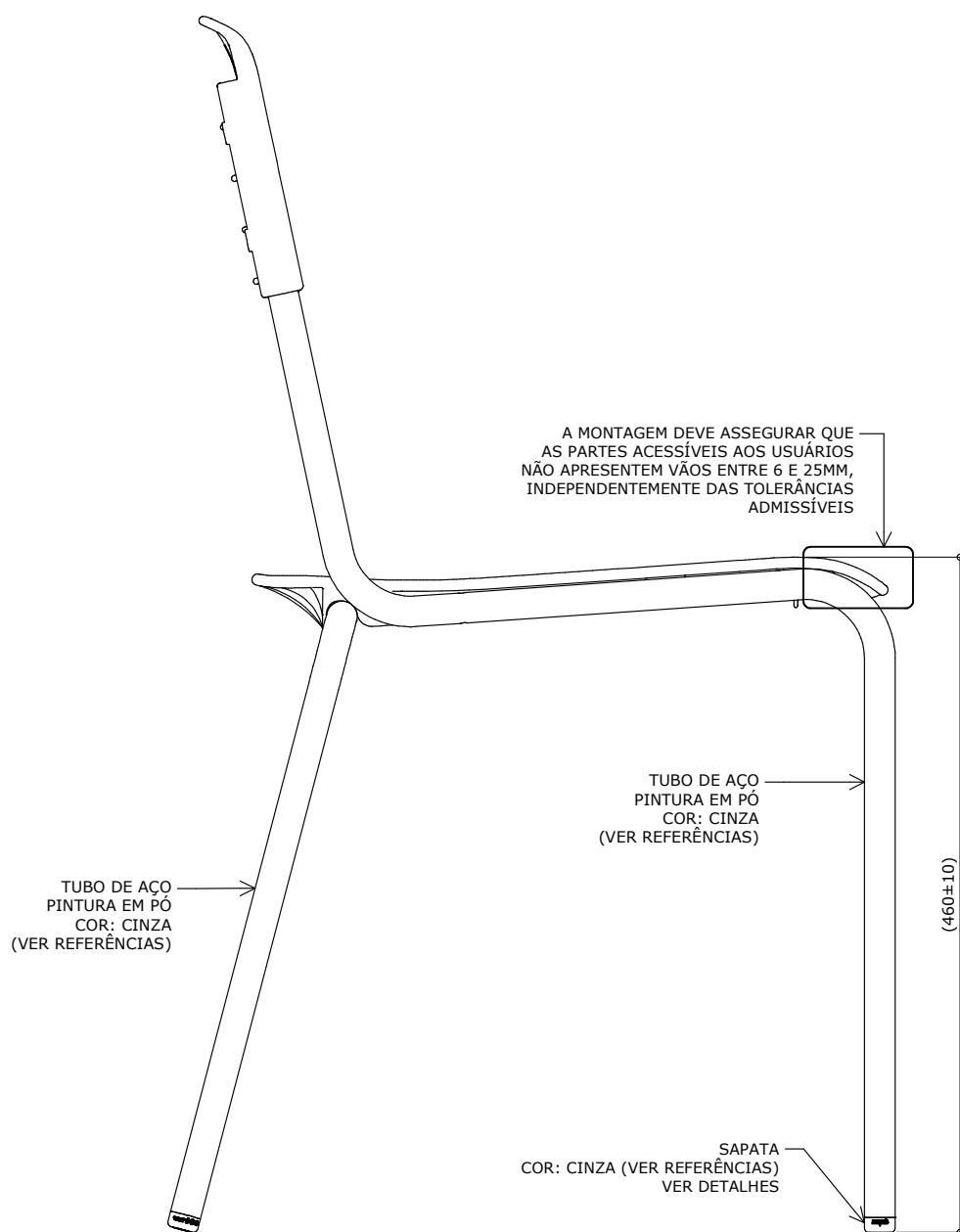
Página
15/28



Atenção

Preserve a escala
Quando for imprimir, use
folhas A4 e desabilite a
função "Fit to paper"

Respeite o Meio Ambiente.
Imprima somente o ne-
cessário



VISTA LATERAL

ESC. 1 : 5

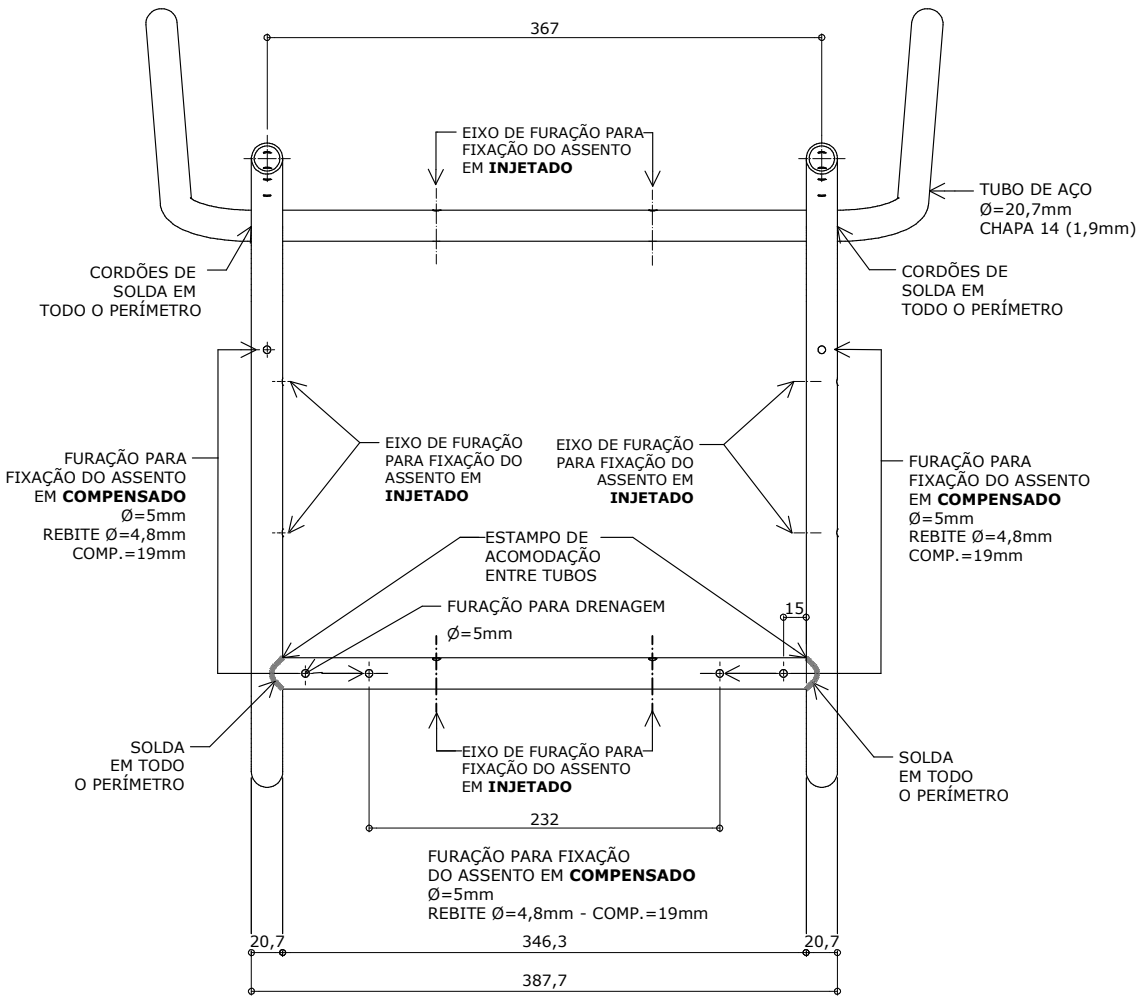
medidas em milímetros

CJP-01
FDE

Conjunto
para
professor

Revisão 17
Data 06/01/20

Página
16/28



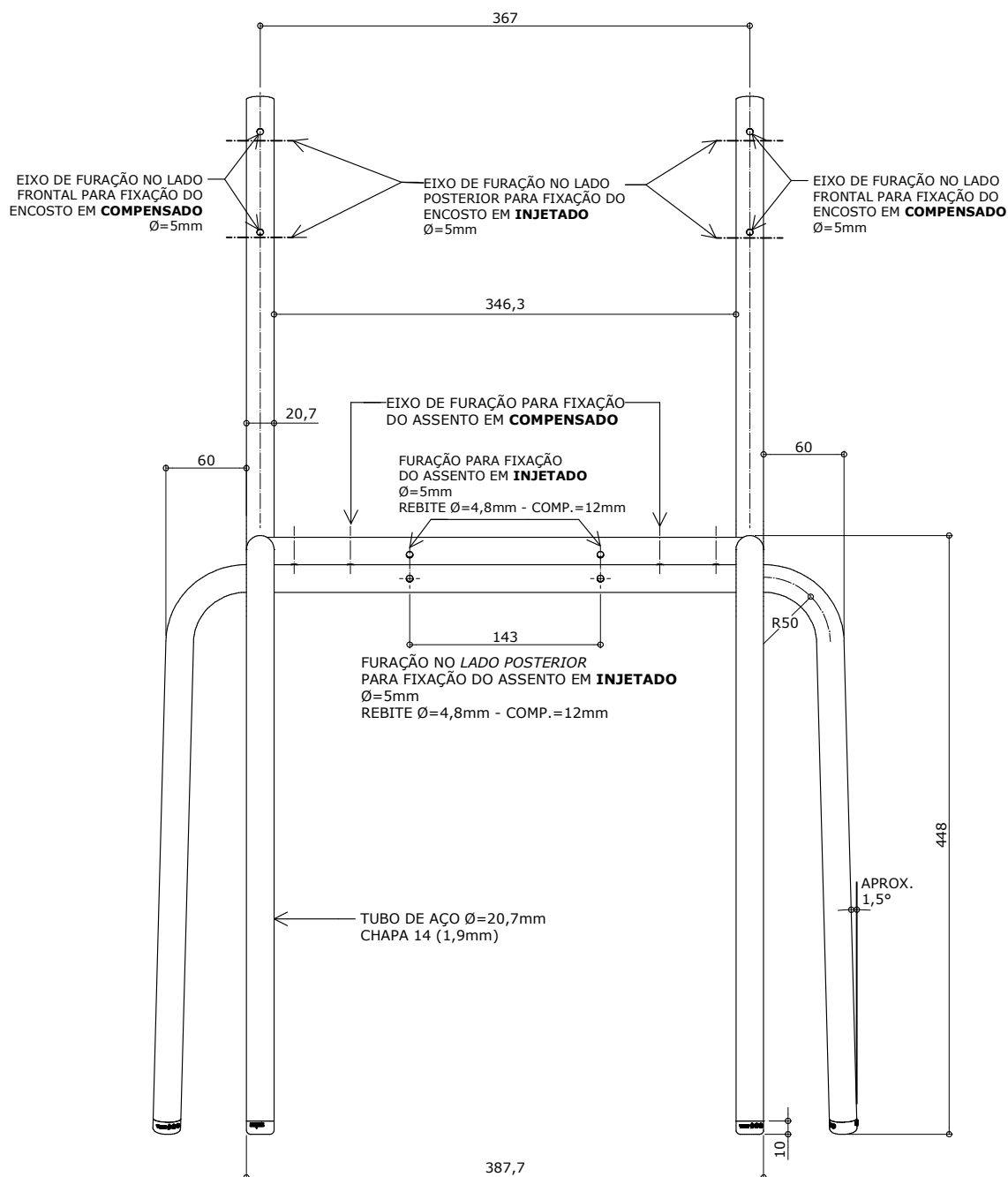
VISTA SUPERIOR DA ESTRUTURA
ESC. 1 : 5

Atenção
Preserve a escala
Quando for imprimir, use
folhas A4 e desabilite a
função "Fit to paper"

Respeite o Meio Ambiente.
Imprima somente o ne-
cessário

medidas em milímetros

* Projeto FDE com cessão de uso ao FNDE conforme Acordo de Cooperação Técnica (D.O.U. 25/03/2009) e Acordo de Cooperação Técnica nº 3/2019.



VISTA FRONTAL DA ESTRUTURA

ESC. 1 : 5

medidas em milímetros

CJP-01 FDE

Conjunto
para
professor

Revisão 17
Data 06/01/20

Página
17/28



Atenção

Preserve a escala
Quando for imprimir, use
folhas A4 e desabilite a
função "Fit to paper"

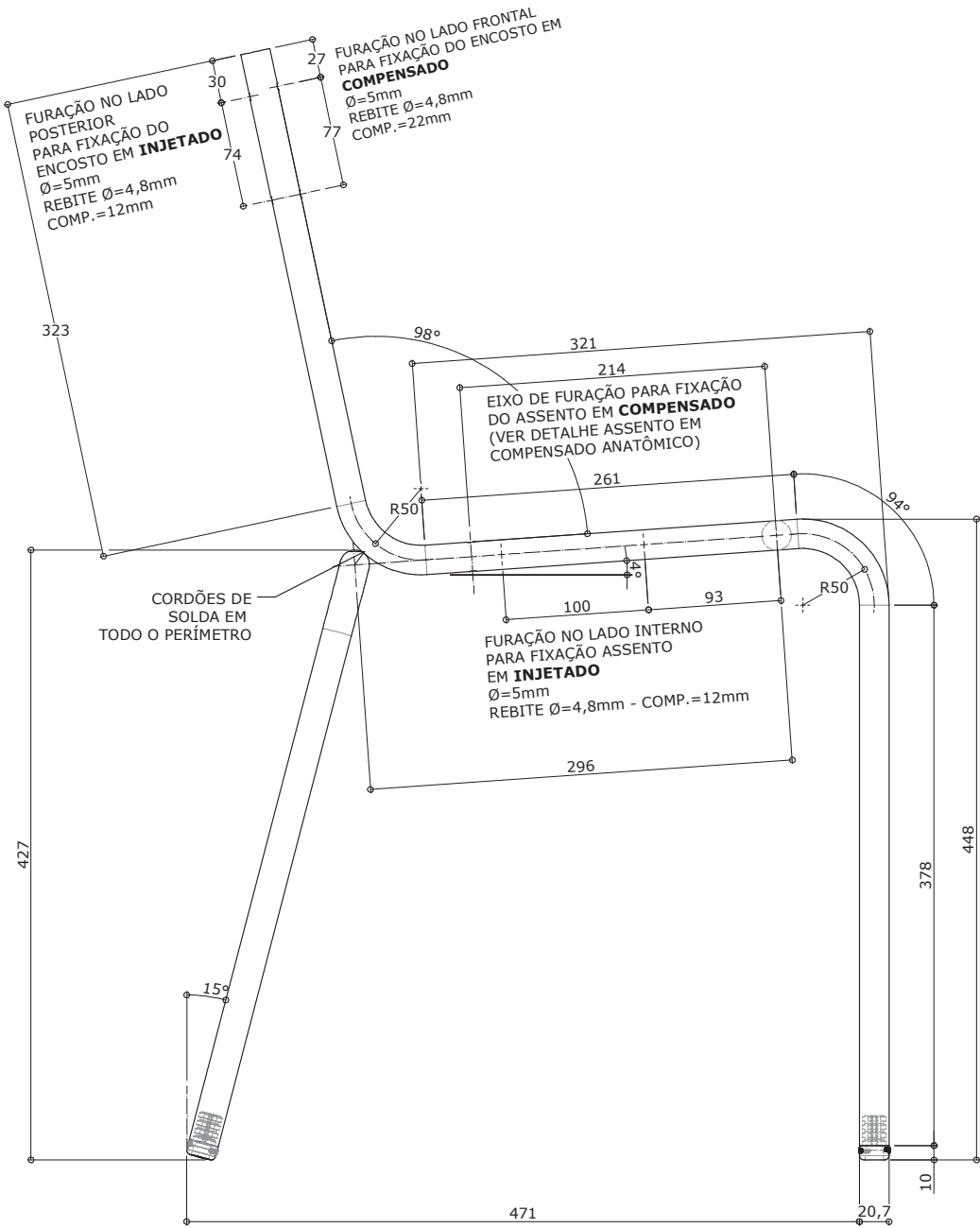
Respeite o Meio Ambiente.
Imprima somente o ne-
cessário

CJP-01
FDE

Conjunto
para
professor

Revisão 17
Data 06/01/20

Página
18/28



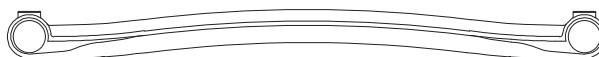
VISTA LATERAL DA ESTRUTURA
ESC. 1 : 5

Atenção
Preserve a escala
Quando for imprimir, use
folhas A4 e desabilite a
função "Fit to paper"

Respeite o Meio Ambiente.
Imprima somente o ne-
cessário

medidas em milímetros

* Projeto FDE com cessão de uso ao FNDE conforme Acordo de Cooperação Técnica (D.O.U. 25/03/2009) e Acordo de Cooperação Técnica nº 3/2019.



VISTA INFERIOR

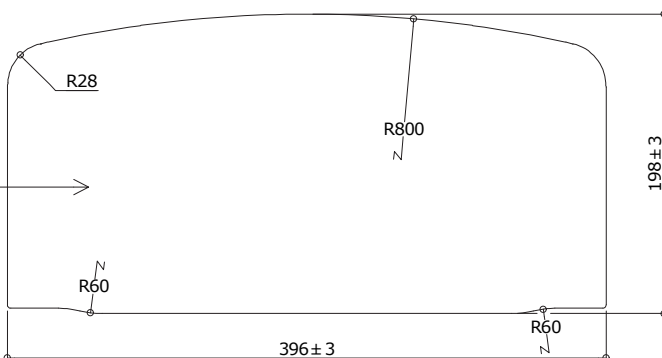
ESC. 1 : 5



VISTA LATERAL

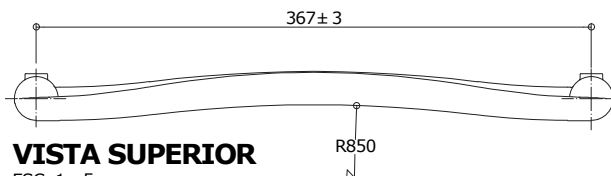
ESC. 1 : 5

POLIPROPILENO
COPOLÍMERO
INJETADO
COR: VER REFERÊNCIAS



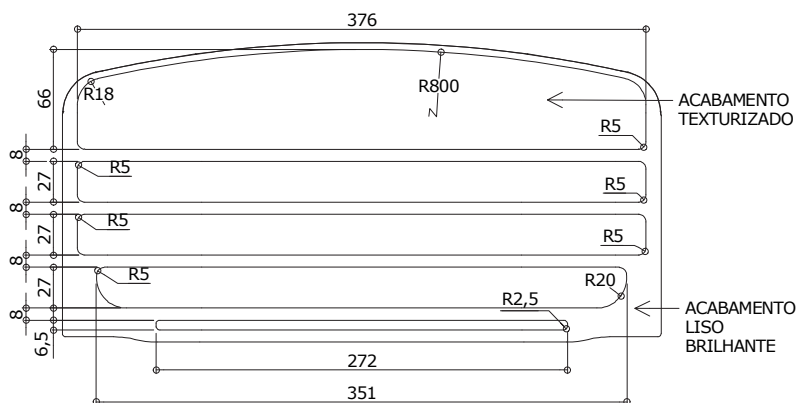
VISTA FRONTAL

ESC. 1 : 5



VISTA SUPERIOR

ESC. 1 : 5



VISTA FRONTAL - ACABAMENTO

ESC. 1 : 5

medidas em milímetros

Obs: Retirar amostra do padrão de textura.

* Projeto FDE com cessão de uso ao FNDE conforme Acordo de Cooperação Técnica (D.O.U. 25/03/2009) e Acordo de Cooperação Técnica nº 3/2019.

**CJP-01
FDE**

**Conjunto
para
professor**

Revisão 17
Data 06/01/20

Página
19/28



Atenção

Preserve a escala
Quando for imprimir, use
folhas A4 e desabilite a
função "Fit to paper"

Respeite o Meio Ambiente.
Imprima somente o ne-
cessário

CJP-01
FDE

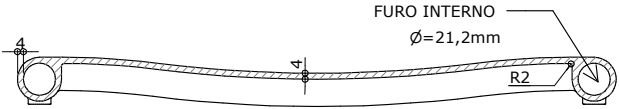
Conjunto
para
professor

Revisão 17
Data 06/01/20

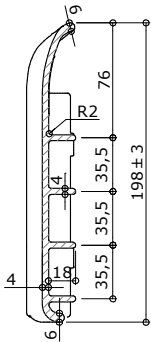
Página
20/28

Atenção
Preserve a escala
Quando for imprimir, use
folhas A4 e desabilite a
função "Fit to paper"

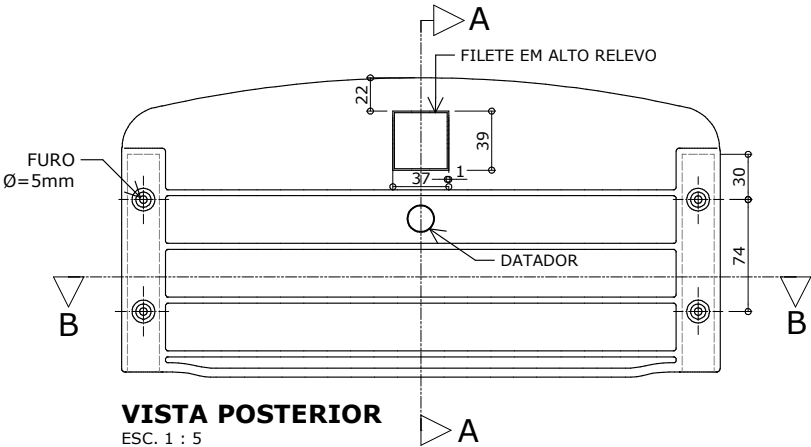
Respeite o Meio Ambiente.
Imprima somente o ne-
cessário



CORTE BB
ESC. 1 : 5



CORTE AA
ESC. 1 : 5



VISTA POSTERIOR
ESC. 1 : 5

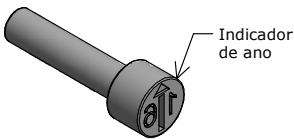
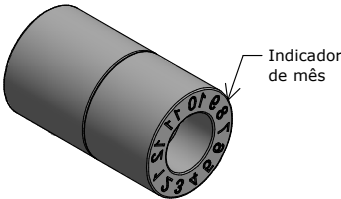
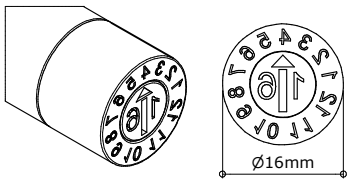
Apresentar em relevo no material injetado
a seguinte informação:



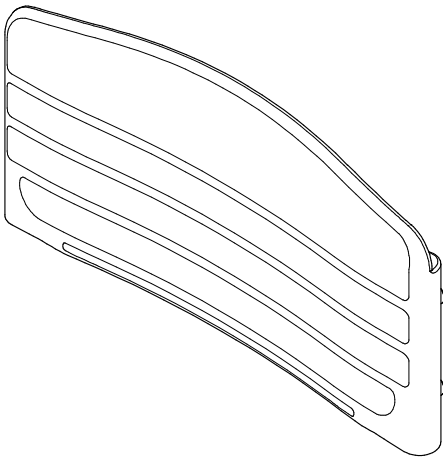
nome do fabricante
do componente

Identificação do Modelo

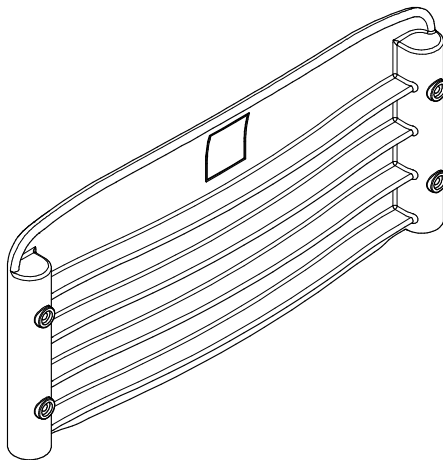
Datador conforme figura abaixo:



**Datador duplo com miolo giratório
D= 16mm**

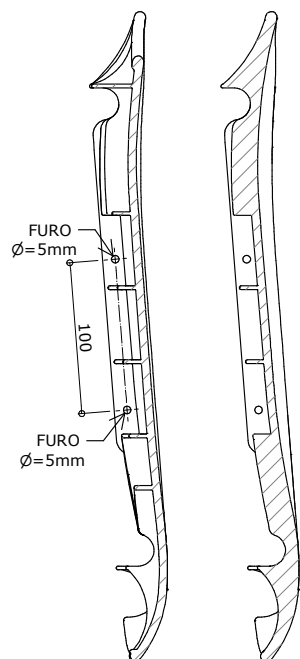


PERSPECTIVAS
ESC. 1 : 5



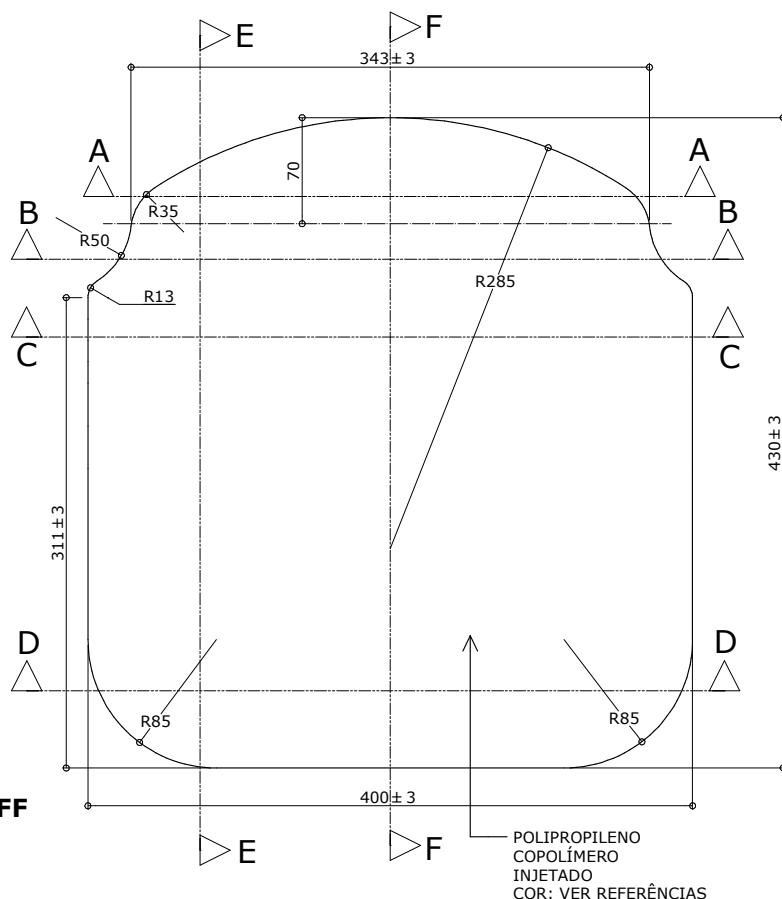
medidas em milímetros

* Projeto FDE com cessão de uso ao FNDE conforme Acordo de Cooperação Técnica (D.O.U. 25/03/2009) e Acordo de Cooperação Técnica nº 3/2019.

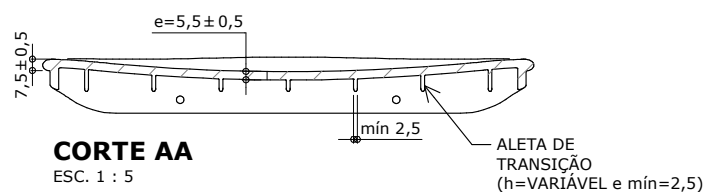


CORTE EE
ESC. 1 : 5

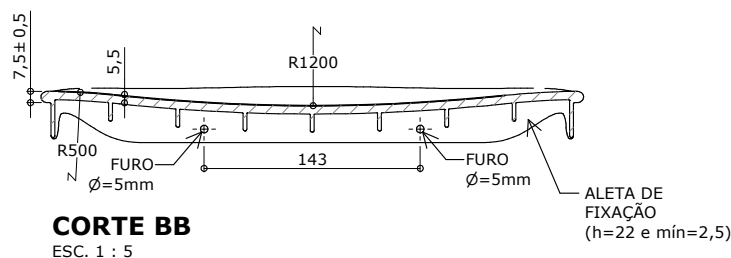
CORTE FF
ESC. 1 : 5



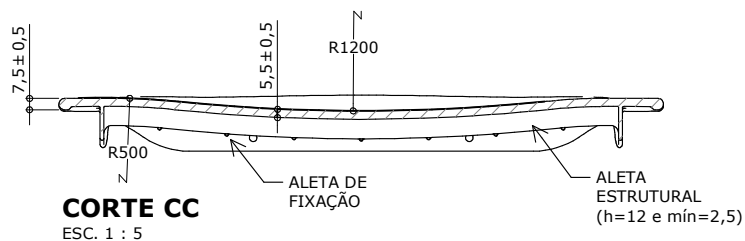
VISTA SUPERIOR
ESC. 1 : 5



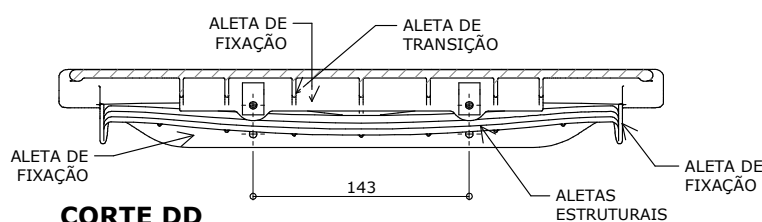
CORTE AA
ESC. 1 : 5



CORTE BB
ESC. 1 : 5



CORTE CC
ESC. 1 : 5



CORTE DD
ESC. 1 : 5

medidas em milímetros

Revisão 17
Data 06/01/20

Página
21/28



Atenção
Preserve a escala
Quando for imprimir, use
folhas A4 e desabilite a
função "Fit to paper"

Respeite o Meio Ambiente.
Imprima somente o ne-
cessário

CJP-01 FDE

Conjunto
para
professor

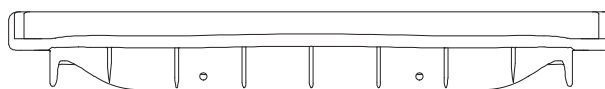
Revisão 17
Data 06/01/20

Página
22/28

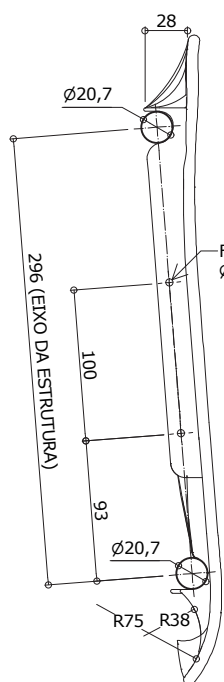


Atenção
Preserve a escala
Quando for imprimir, use
folhas A4 e desabilite a
função "Fit to paper"

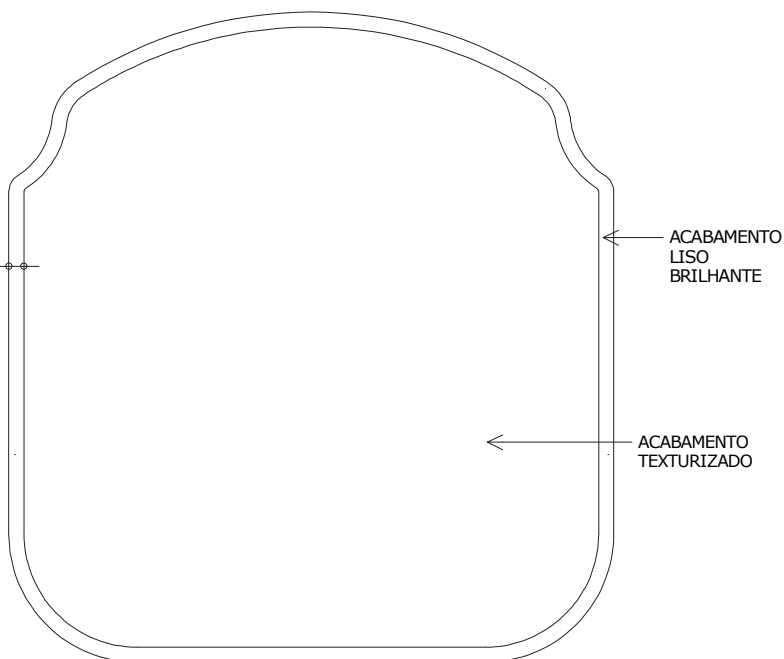
Respeite o Meio Ambiente.
Imprima somente o ne-
cessário



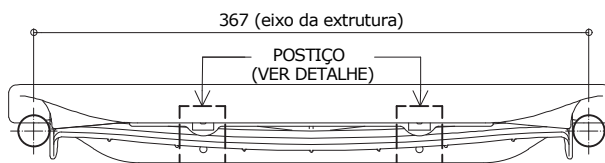
VISTA POSTERIOR
ESC. 1 : 5



VISTA LATERAL
ESC. 1 : 5



VISTA SUPERIOR - ACABAMENTO
ESC. 1 : 5



VISTA FRONTAL
ESC. 1 : 5

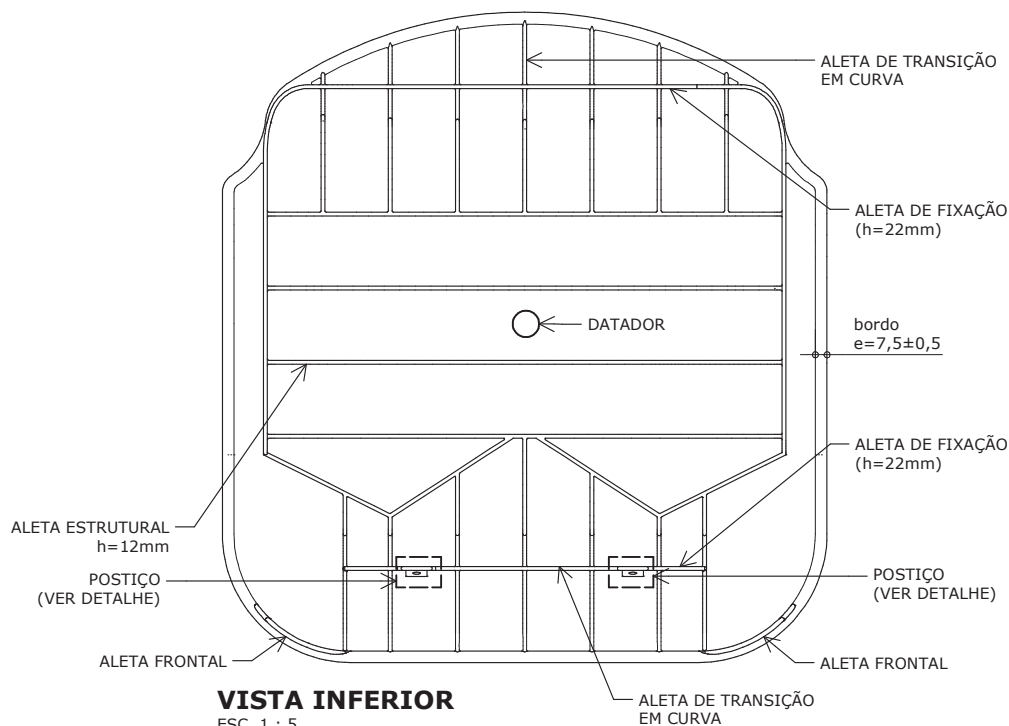
medidas em milímetros

Obs: Retirar amostra do padrão de textura.

* Projeto FDE com cessão de uso ao FNDE conforme Acordo de Cooperação Técnica (D.O.U. 25/03/2009) e Acordo de Cooperação Técnica nº 3/2019.

CJP-01 FDE

Conjunto
para
professor



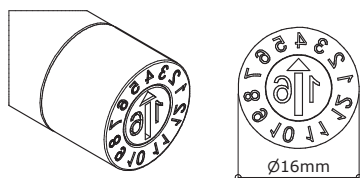
Apresentar em relevo no material injetado a seguinte informação:



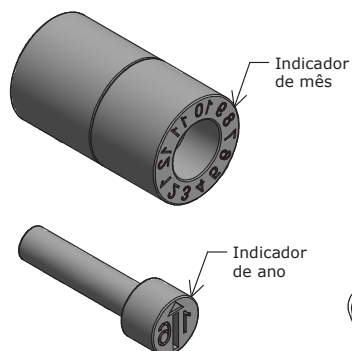
nome do fabricante
do componente

Identificação do Modelo

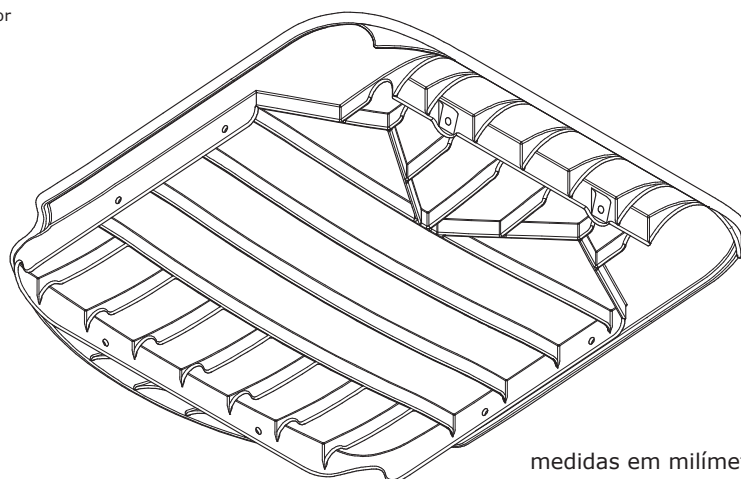
Datador conforme figura abaixo:



PERSPECTIVAS
ESC. 1 : 5



Datador duplo com miolo giratório
D= 16mm



medidas em milímetros

Revisão 17
Data 06/01/20

Página
23/28



Atenção
Preserve a escala
Quando for imprimir, use
folhas A4 e desabilite a
função "Fit to paper"

Respeite o Meio Ambiente.
Imprima somente o ne-
cessário

CJP-01 FDE

Conjunto
para
professor

Revisão 17
Data 06/01/20

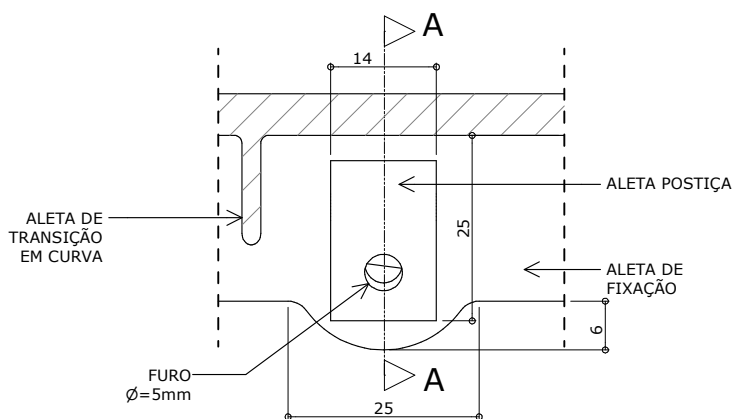
Página
24/28



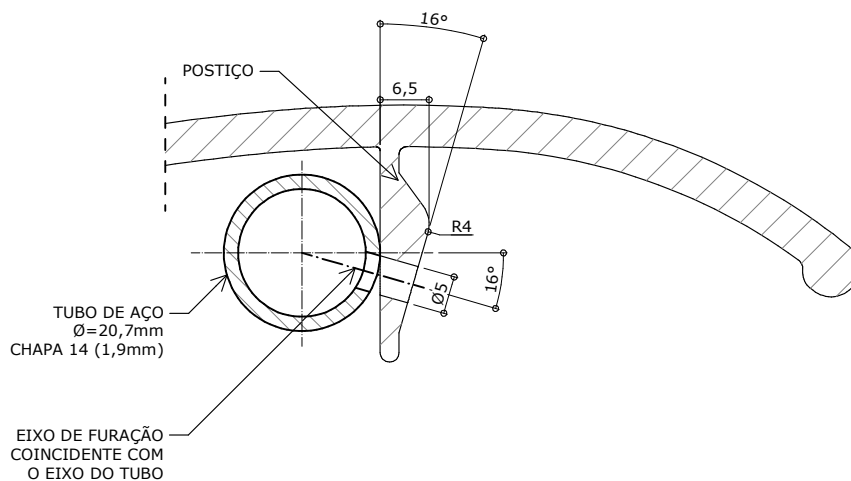
Atenção
Preserve a escala
Quando for imprimir, use
folhas A4 e desabilite a
função "Fit to paper"

Respeite o Meio Ambiente.
Imprima somente o ne-
cessário

DETALHE - POSTIÇO PARA ALETA FRONTAL



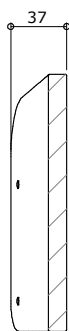
VISTA FRONTAL
ESC. 1 : 1



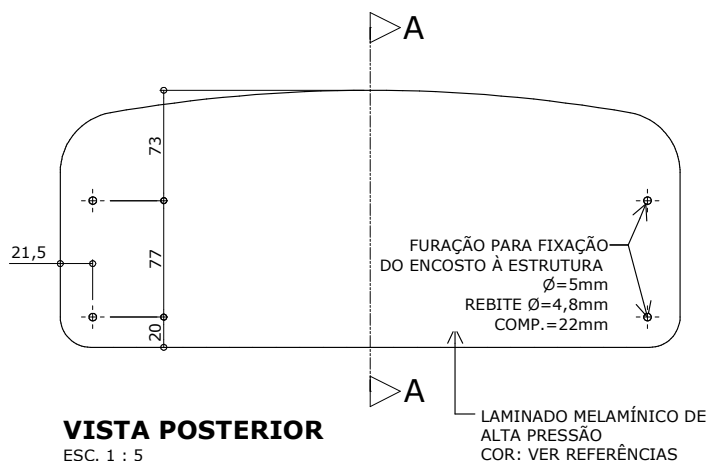
CORTE AA
ESC. 1 : 1

medidas em milímetros

* Projeto FDE com cessão de uso ao FNDE conforme Acordo de Cooperação Técnica (D.O.U. 25/03/2009) e Acordo de Cooperação Técnica nº 3/2019.



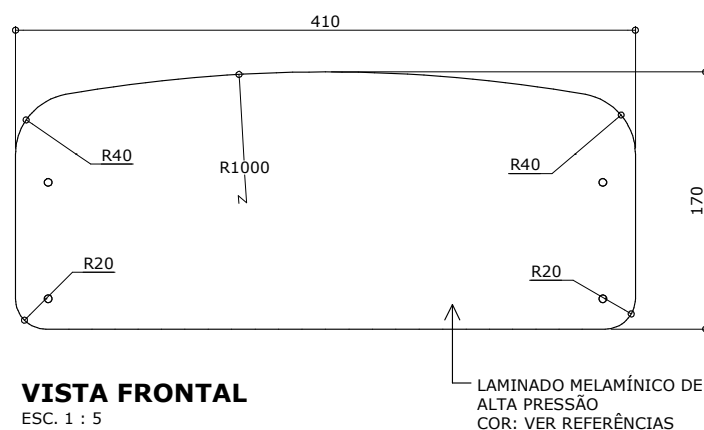
CORTE AA
ESC. 1 : 5



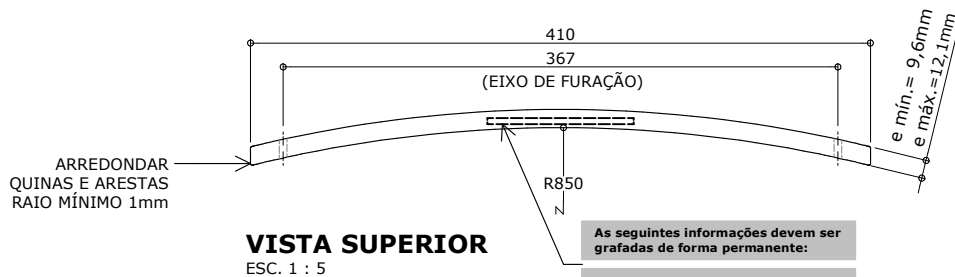
VISTA POSTERIOR
ESC. 1 : 5



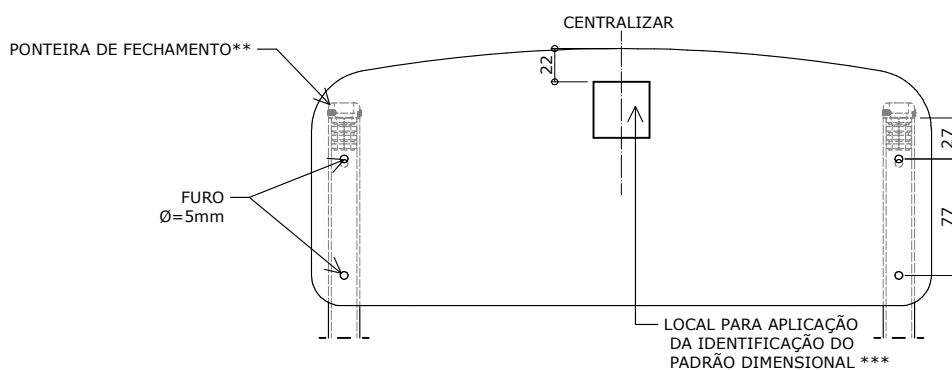
VISTA LATERAL
ESC. 1 : 5



VISTA FRONTAL
ESC. 1 : 5



VISTA SUPERIOR
ESC. 1 : 5



MONTAGEM
ESC. 1 : 5

CJP-01 FDE

Conjunto
para
professor

Revisão 17
Data 06/01/20

Página
25/28



Atenção
Preserve a escala
Quando for imprimir, use
folhas A4 e desabilite a
função "Fit to paper"

Respeite o Meio Ambiente.
Imprima somente o ne-
cessário

** Ponteiros de fechamento de topo somente deverão ser utilizados em casos de assento e encosto confeccionados em compensado anatômico.

*** Exceto para o item CJP-01 Conjunto para professor.

medidas em milímetros

CJP-01
FDE

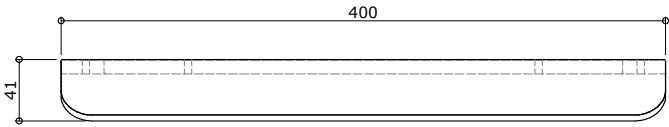
Conjunto
para
professor

Revisão 17
Data 06/01/20

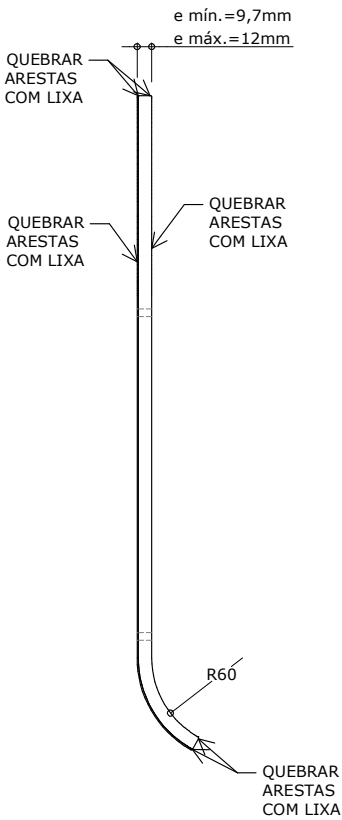
Página
26/28

Atenção
Preserve a escala
Quando for imprimir, use
folhas A4 e desabilite a
função "Fit to paper"

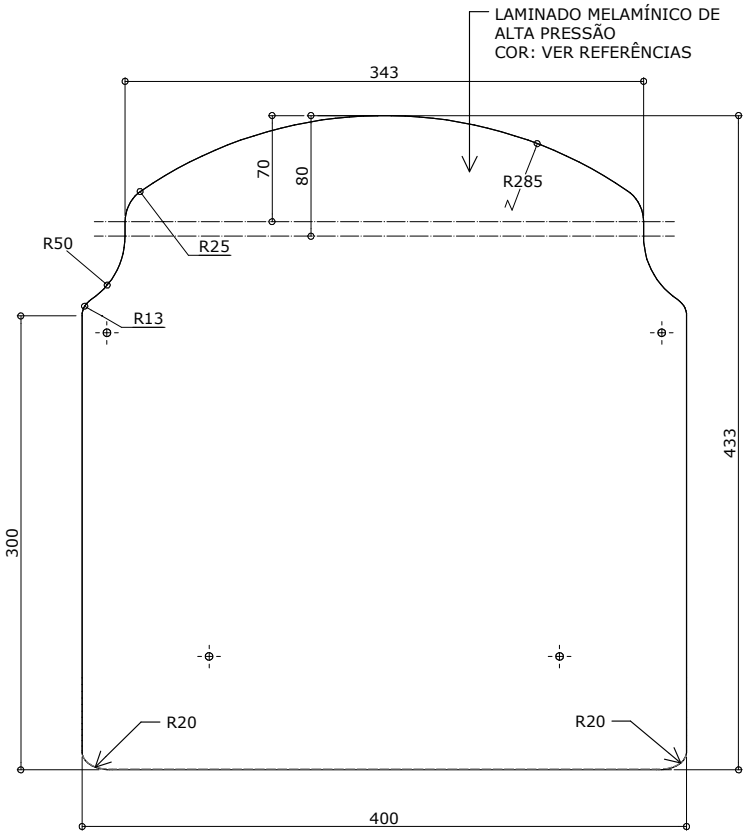
Respeite o Meio Ambiente.
Imprima somente o ne-
cessário



VISTA FRONTAL
ESC. 1 : 5



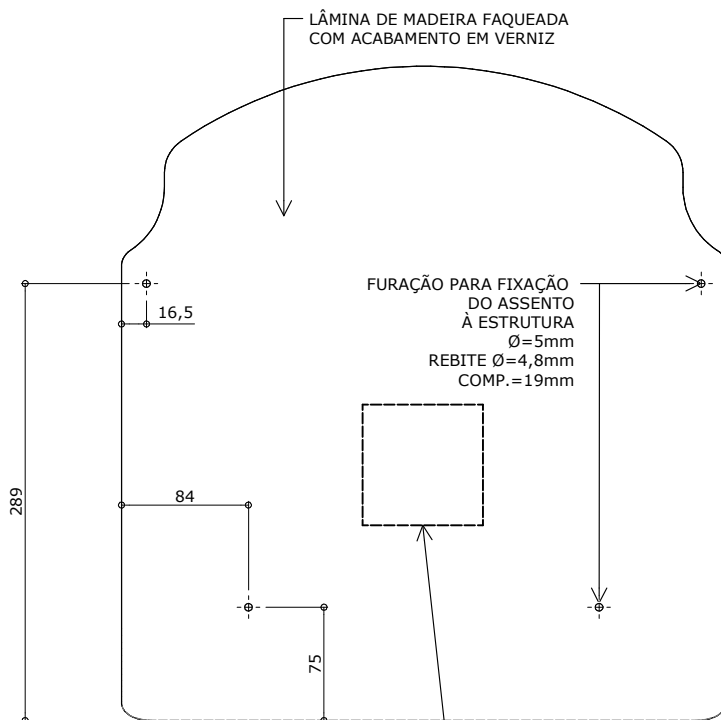
VISTA LATERAL
ESC. 1 : 5



VISTA SUPERIOR
ESC. 1 : 5

medidas em milímetros

* Projeto FDE com cessão de uso ao FNDE conforme Acordo de Cooperação Técnica (D.O.U. 25/03/2009) e Acordo de Cooperação Técnica nº 3/2019.



VISTA SUPERIOR

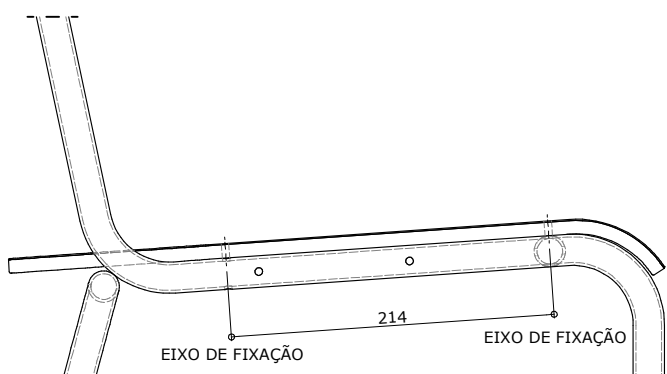
ESC. 1 : 5

As seguintes informações devem ser grafadas de forma permanente:

data de
fabricação

nome do fabricante
do componente

Identificação do Modelo



MONTAGEM

ESC. 1 : 5

medidas em milímetros

CJP-01 FDE

Conjunto
para
professor

Revisão 17
Data 06/01/20

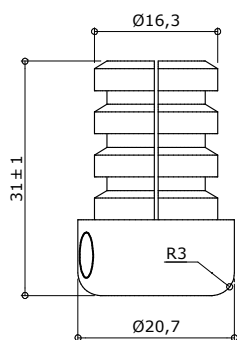
Página
27/28



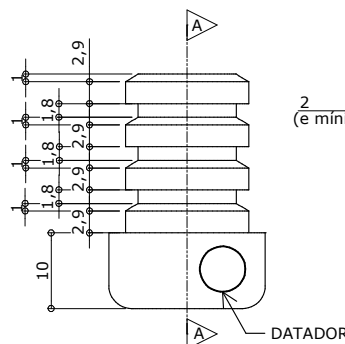
Atenção

Preserve a escala
Quando for imprimir, use
folhas A4 e desabilite a
função "Fit to paper"

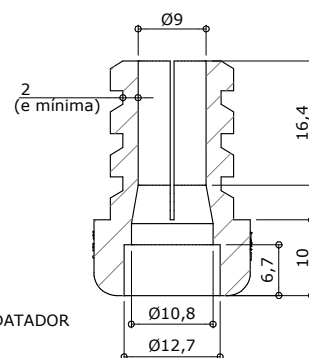
Respeite o Meio Ambiente.
Imprima somente o ne-
cessário



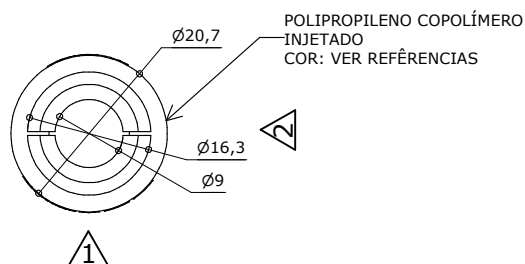
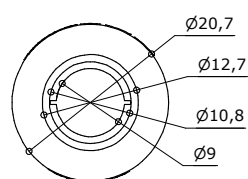
VISTA 2
ESC. 1 : 1



VISTA 1
ESC. 1 : 1



CORTE AA
ESC. 1 : 1



VISTA INFERIOR
ESC. 1 : 1

VISTA SUPERIOR
ESC. 1 : 1

SAPATA

Apresentar em relevo no material injetado a seguinte informação:

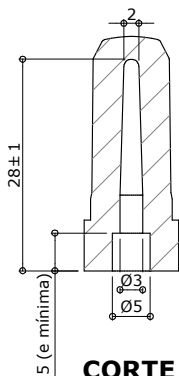


**nome do fabricante
do componente**

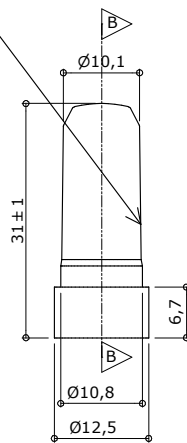
Identificação do Modelo

Datador conforme figura abaixo:

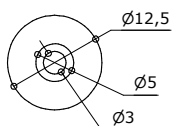
POLIPROPILENO COPOLÍMERO
INJETADO
COR: VER REFERÊNCIAS



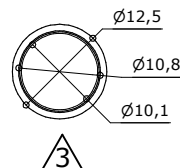
CORTE BB
ESC. 1 : 1



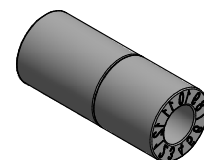
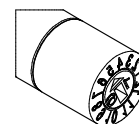
VISTA 3
ESC. 1 : 1



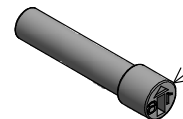
VISTA INFERIOR
ESC. 1 : 1



VISTA SUPERIOR
ESC. 1 : 1



— Indicador de mês



— Indicador de ano

Datador duplo com miolo giratório
D= 5 ou 6mm

PINO EXPANSOR

medidas em milímetros

* Projeto FDE com cessão de uso ao FNDE conforme Acordo de Cooperação Técnica (D.O.U. 25/03/2009) e Acordo de Cooperação Técnica nº 3/2019.