

Conjunto para aluno tamanho 4

Altura do aluno: de 1,33m a 1,59m



Atenção

Esta imagem tem caráter apenas ilustrativo. As informações relativas às especificações devem ser obtidas nas fichas técnicas correspondentes

CJA-04 FDE

Conjunto para aluno tamanho 4

Altura do aluno: de
1,33m a 1,59m

Revisão 16
Data 06/01/20

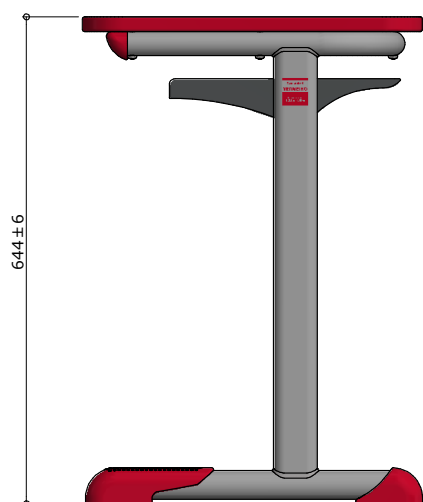
Página
1/32



Atenção

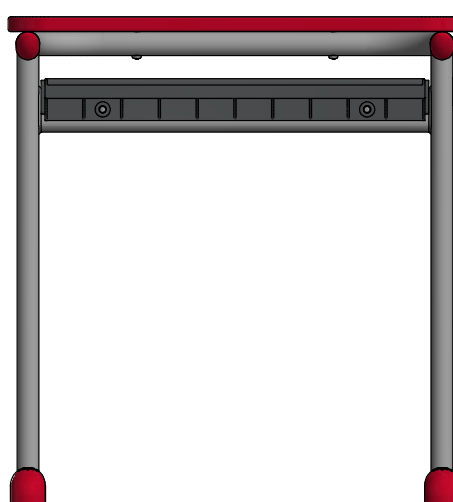
Preserve a escala
Quando for imprimir, use
folhas A4 e desabilite a
função "Fit to paper"

Respeite o Meio Ambiente.
Imprima somente o ne-
cessário



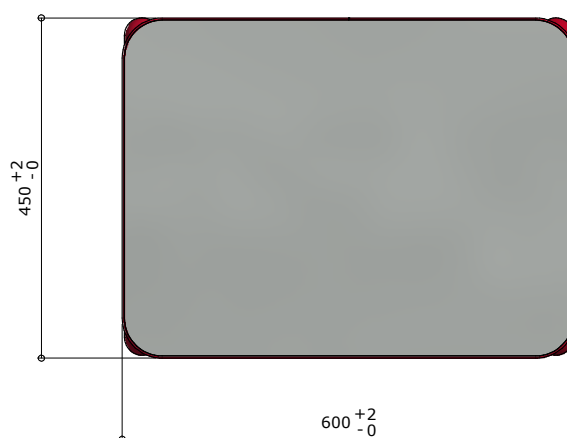
VISTA LATERAL

ESC. 1 : 10



VISTA FRONTAL

ESC. 1 : 10



VISTA SUPERIOR

ESC. 1 : 10

medidas em milímetros

CJA-04 FDE

Conjunto para aluno tamanho 4

Altura do aluno: de
1,33m a 1,59m

Revisão 16
Data 06/01/20

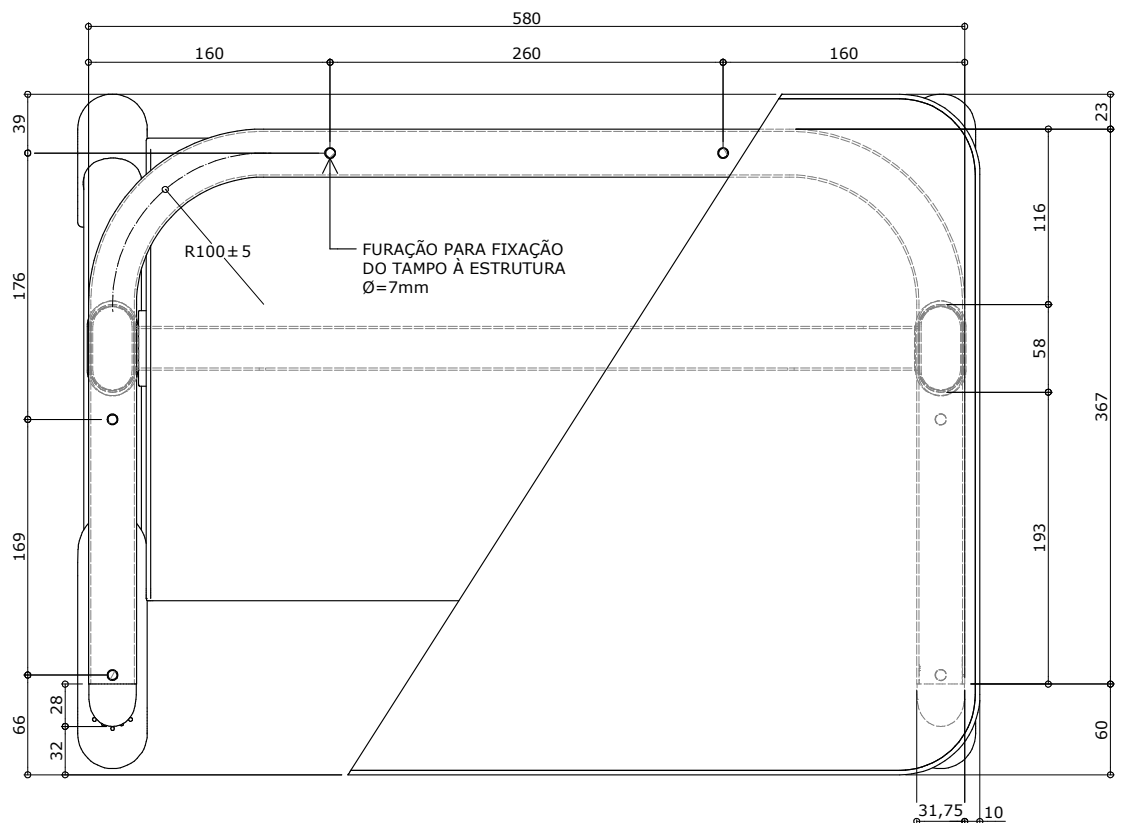
Página
2/32



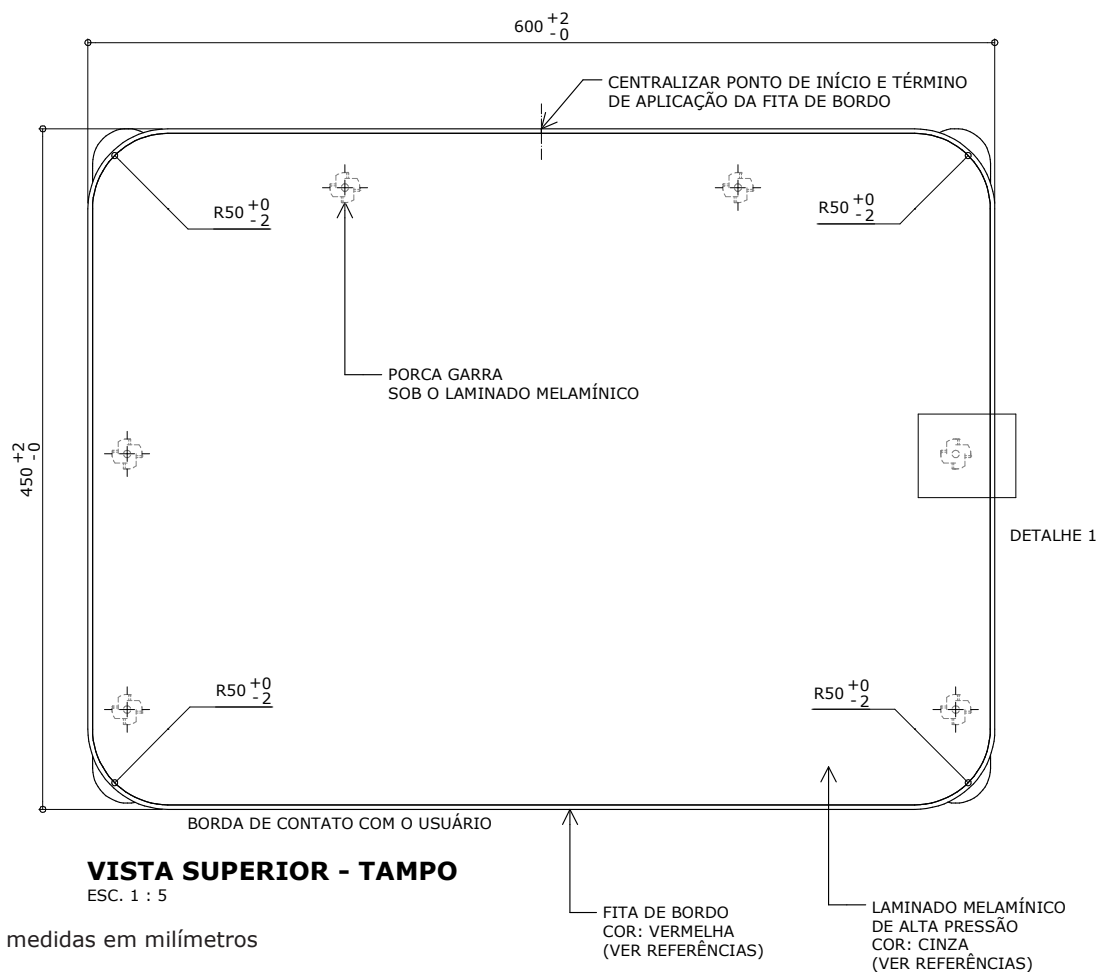
Atenção

Preserve a escala
Quando for imprimir, use
folhas A4 e desabilite a
função "Fit to paper"

Respeite o Meio Ambiente.
Imprima somente o ne-
cessário



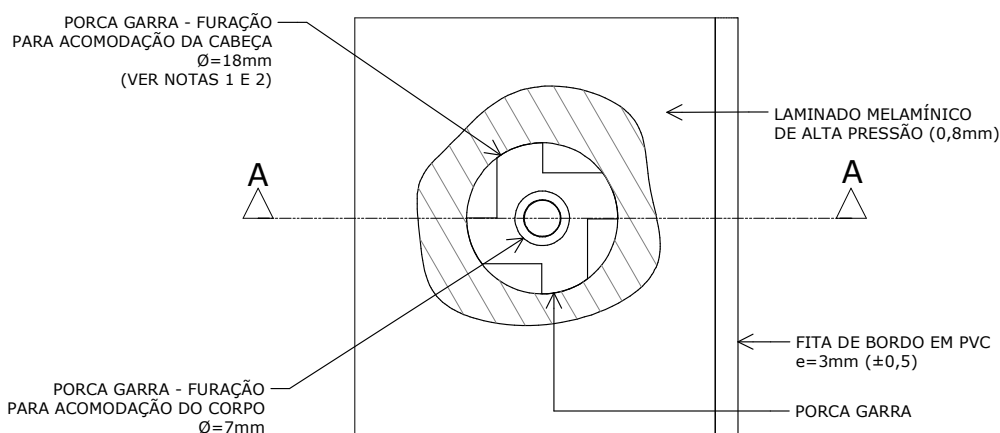
VISTA SUPERIOR
ESC. 1 : 5



VISTA SUPERIOR - TAMPO
ESC. 1 : 5

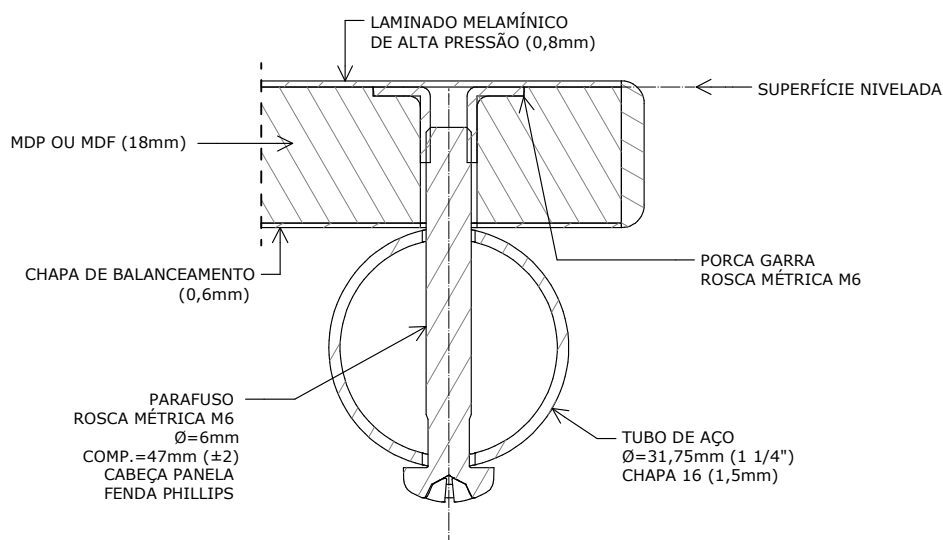
medidas em milímetros

* Projeto FDE com cessão de uso ao FNDE conforme Acordo de Cooperação Técnica [D.O.U. 25/03/2009] e Acordo de Cooperação Técnica nº 3/2019.



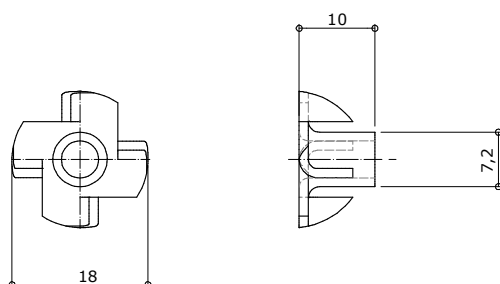
VISTA SUPERIOR

ESC. 1 : 1



CORTE AA

ESC. 1 : 1



PORCA GARRA

ESC. 1 : 1

medidas em milímetros

Nota 1: A furação e a aplicação da porca garra devem ser executadas **antes** da colagem do laminado melamínico de alta pressão.

Nota 2: A profundidade da furação deve ser a mesma da espessura da porca garra de modo que a superfície fique nivelada. É permitida a utilização de mastique elástico ou outro produto polimérico na região situada entre a superfície da porca garra e o laminado melamínico de alta pressão.

* Projeto FDE com cessão de uso ao FNDE conforme Acordo de Cooperação Técnica (D.O.U. 25/03/2009) e Acordo de Cooperação Técnica nº 3/2019.

CJA-04
FDEConjunto
para aluno
tamanho 4Altura do aluno: de
1,33m a 1,59mRevisão 16
Data 06/01/20Página
3/32**Atenção**

Preserve a escala
Quando for imprimir, use
folhas A4 e desabilite a
função "Fit to paper"

Respeite o Meio Ambiente.
Imprima somente o ne-
cessário

CJA-04 FDE

Conjunto para aluno tamanho 4

Altura do aluno: de
1,33m a 1,59m

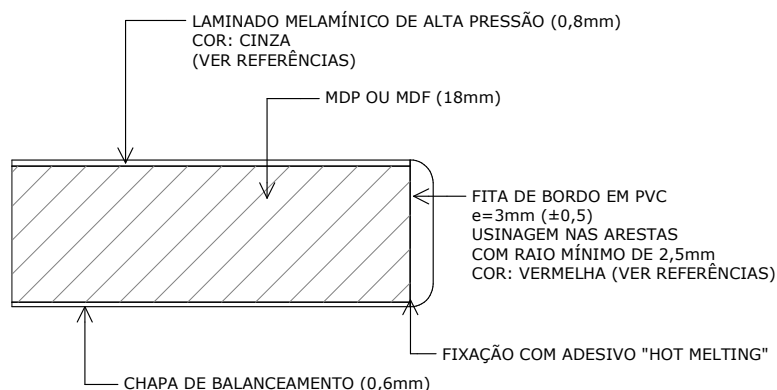
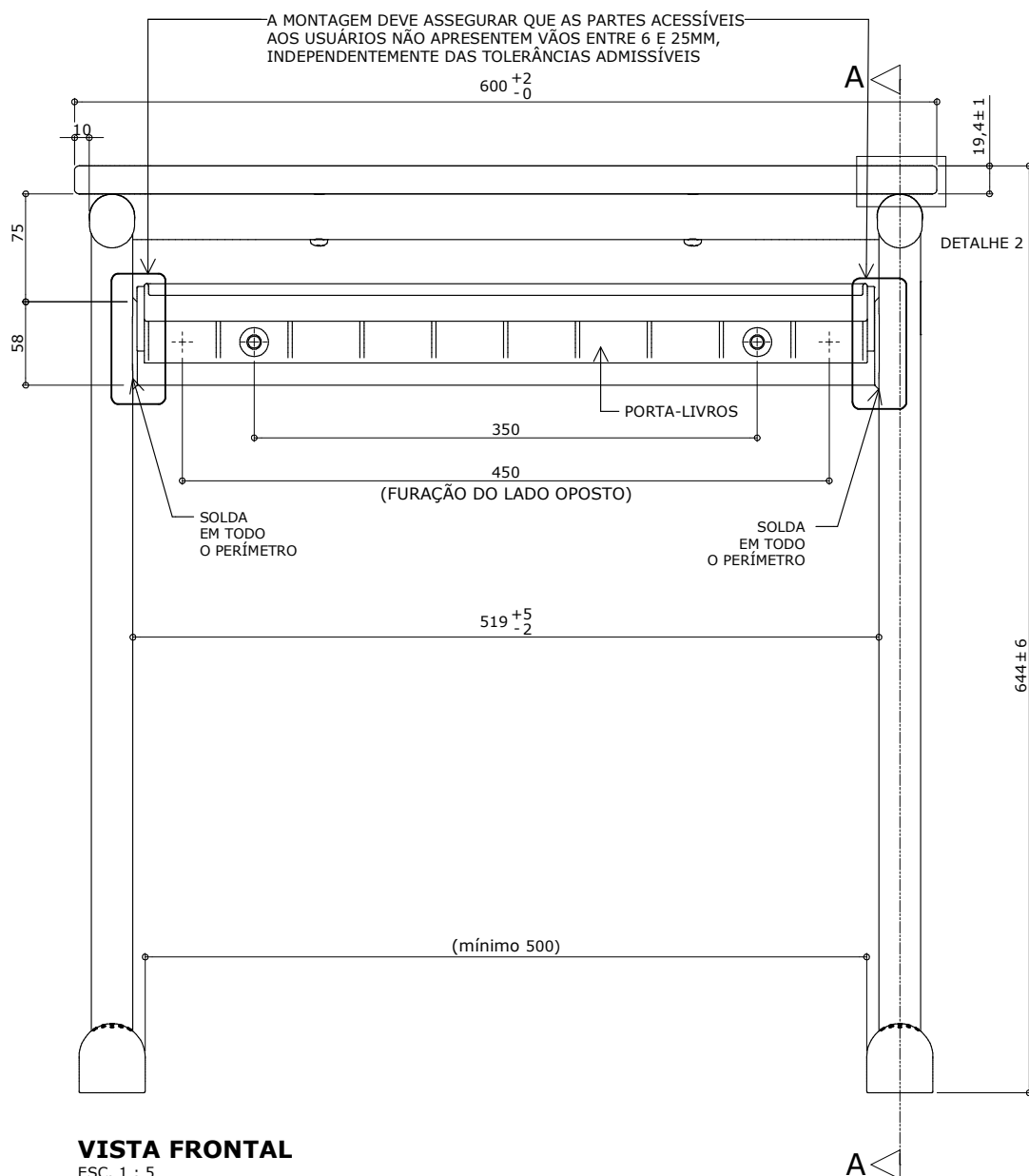
Revisão 16
Data 06/01/20

Página
4/32



Atenção
Preserve a escala
Quando for imprimir, use
folhas A4 e desabilite a
função "Fit to paper"

Respeite o Meio Ambiente.
Imprima somente o ne-
cessário



DETALHE 2
ESC. 1 : 1

medidas em milímetros

* Projeto FDE com cessão de uso ao FNDE conforme Acordo de Cooperação Técnica (D.O.U. 25/03/2009) e Acordo de Cooperação Técnica nº 3/2019.

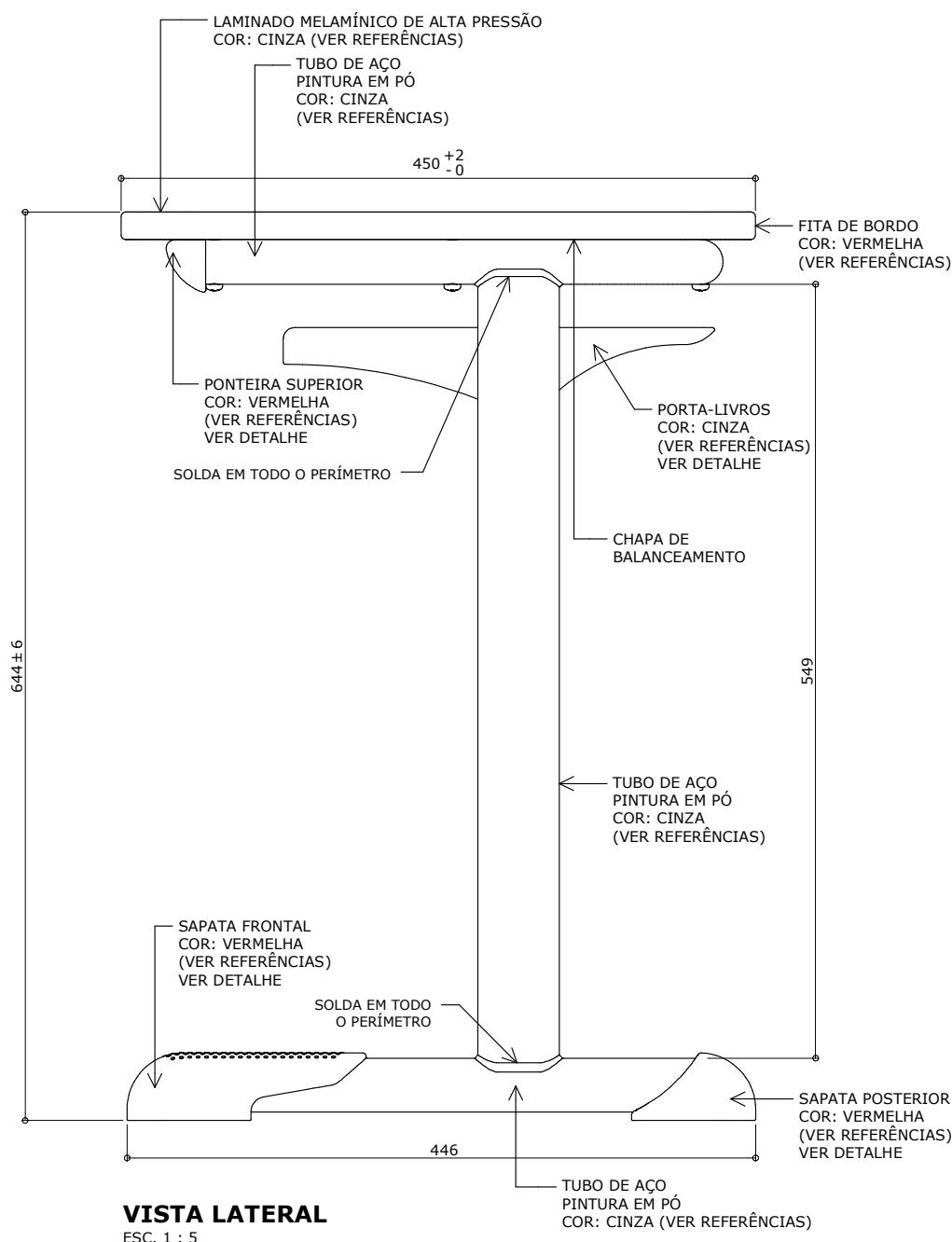
CJA-04 FDE

Conjunto para aluno tamanho 4

Altura do aluno: de
1,33m a 1,59m

Revisão 16
Data 06/01/20

Página
5/32



medidas em milímetros



Atenção

Preserve a escala
Quando for imprimir, use
folhas A4 e desabilite a
função "Fit to paper"

Respeite o Meio Ambiente.
Imprima somente o ne-
cessário

CJA-04 FDE

Conjunto para aluno tamanho 4

Altura do aluno: de
1,33m a 1,59m

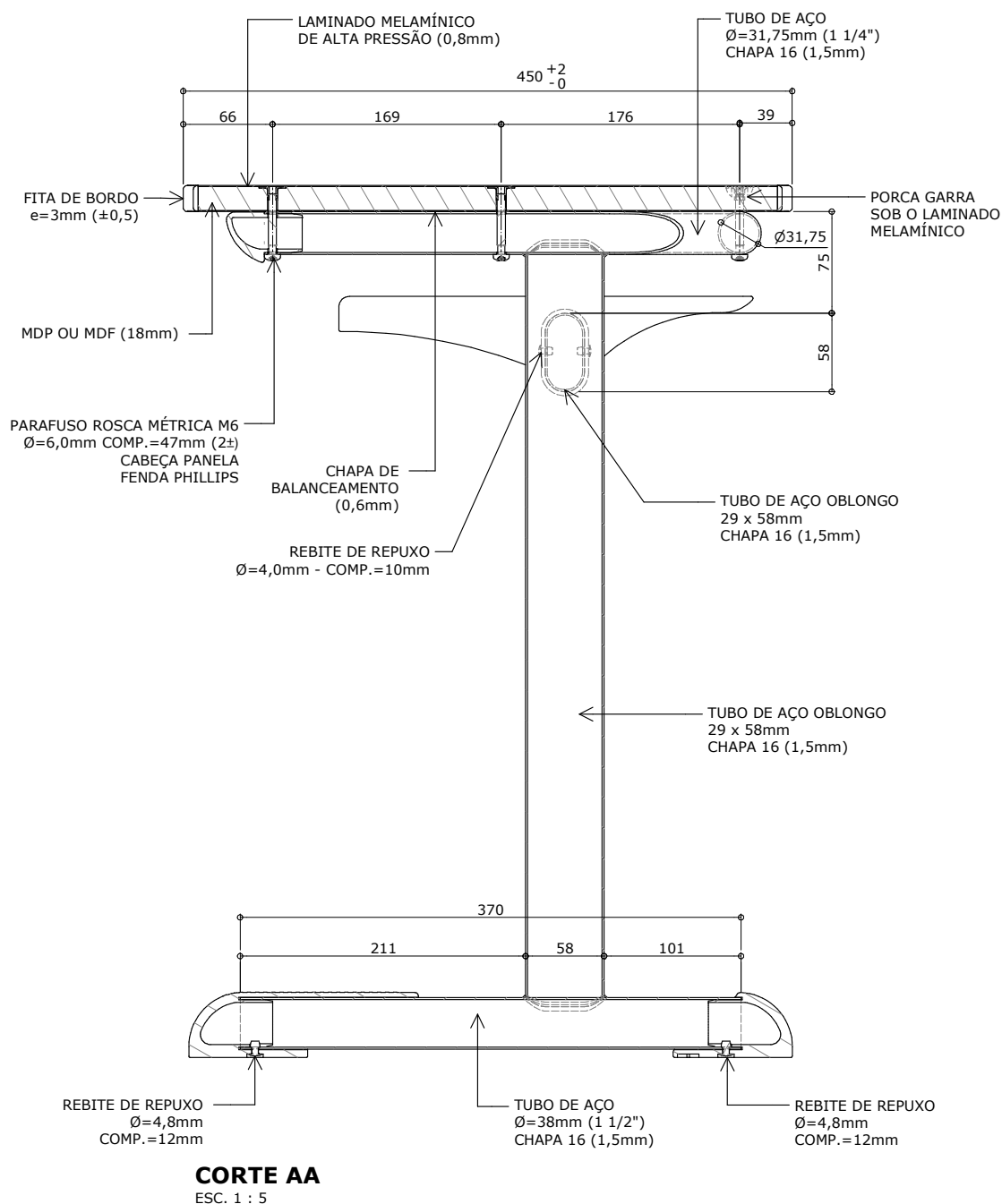
Revisão 16
Data 06/01/20

Página
6/32



Atenção
Preserve a escala
Quando for imprimir, use
folhas A4 e desabilite a
função "Fit to paper"

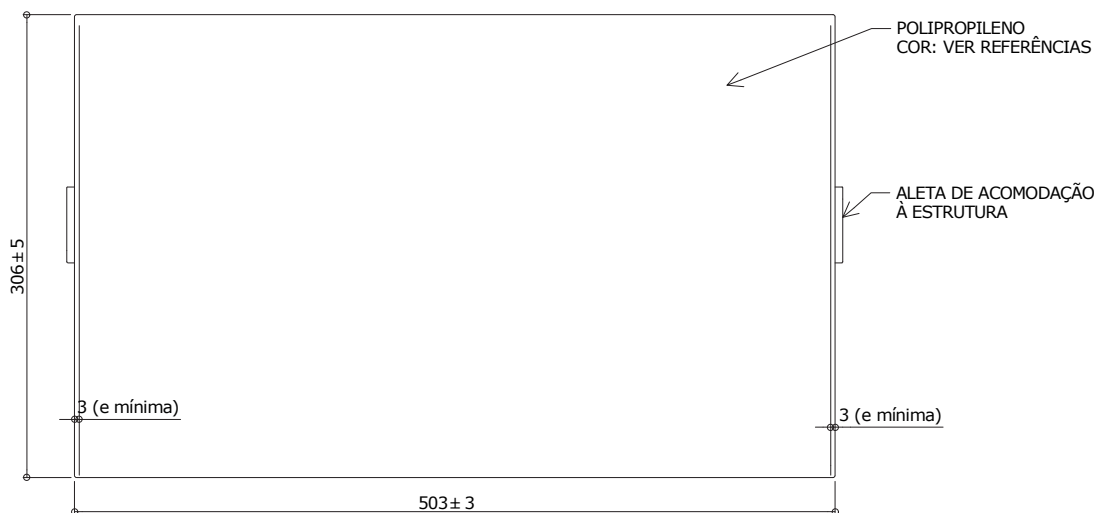
Respeite o Meio Ambiente.
Imprima somente o ne-
cessário



medidas em milímetros

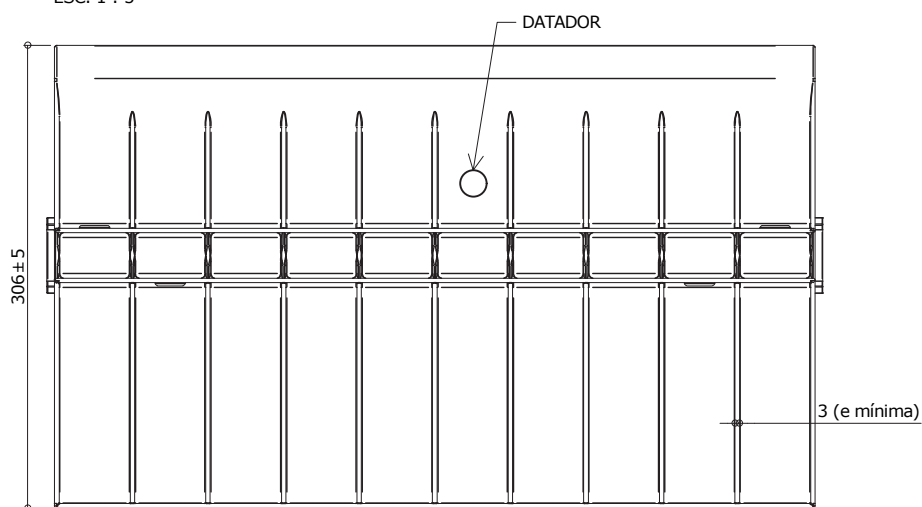
* Projeto FDE com cessão de uso ao FNDE conforme Acordo de Cooperação Técnica (D.O.U. 25/03/2009) e Acordo de Cooperação Técnica nº 3/2019.

DETALHE - PORTA-LIVROS



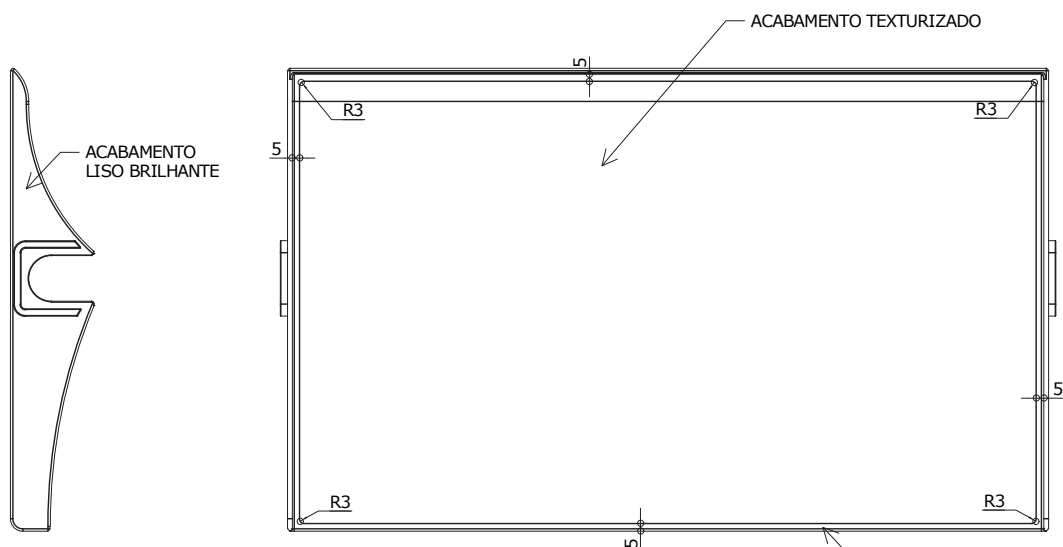
VISTA SUPERIOR

ESC. 1 : 5



VISTA INFERIOR

ESC. 1 : 5



VISTA LATERAL - ACABAMENTO

ESC. 1 : 5

VISTA SUPERIOR - ACABAMENTO

ESC. 1 : 5

Obs: Retirar amostra do padrão de textura.

medidas em milímetros

Mobiliário

CJA-04 FDE

Conjunto para aluno tamanho 4

Altura do aluno: de
1,33m a 1,59m

Revisão 16
Data 06/01/20

Página
7/32



Atenção

Preserve a escala
Quando for imprimir, use
folhas A4 e desabilite a
função "Fit to paper"

Respeite o Meio Ambiente.
Imprima somente o ne-
cessário

CJA-04 FDE

Conjunto para aluno tamanho 4

Altura do aluno: de
1,33m a 1,59m

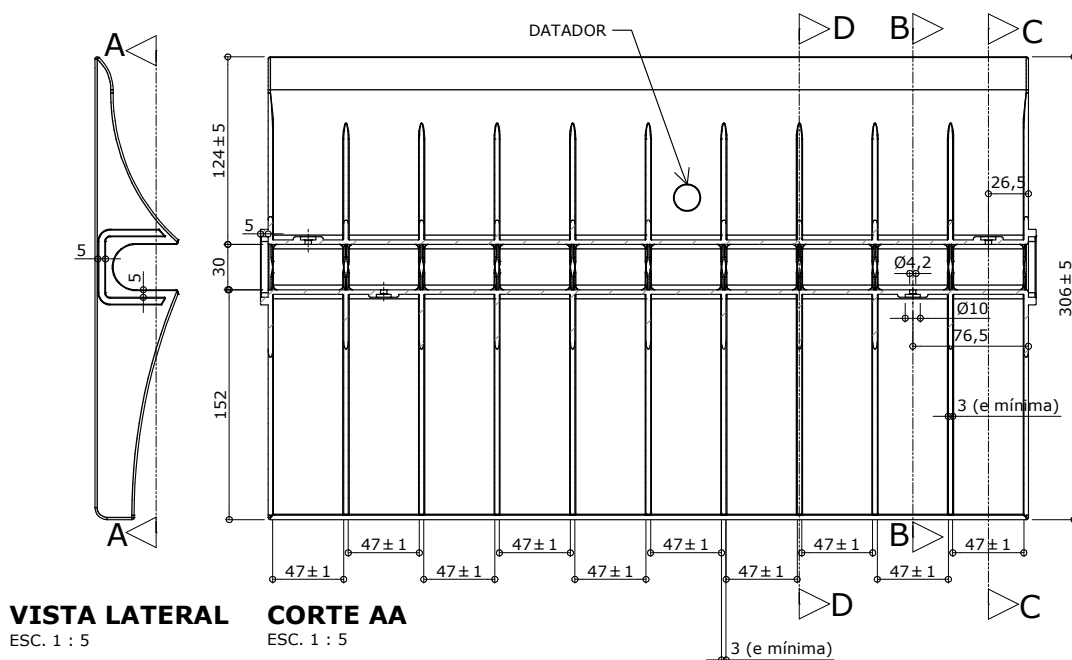
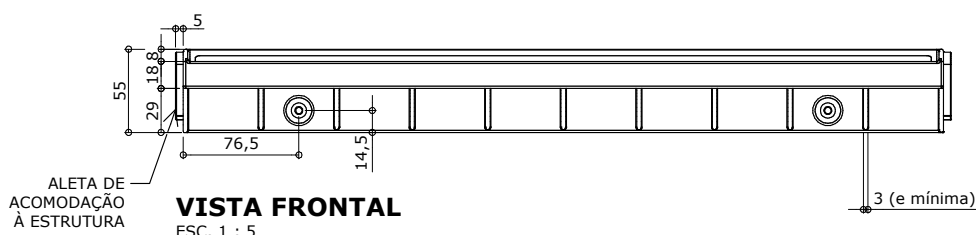
Revisão 16
Data 06/01/20

Página
8/32



Atenção
Preserve a escala
Quando for imprimir, use
folhas A4 e desabilite a
função "Fit to paper"

Respeite o Meio Ambiente.
Imprima somente o ne-
cessário



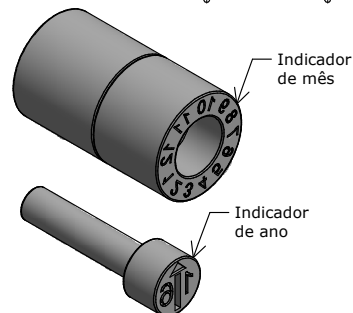
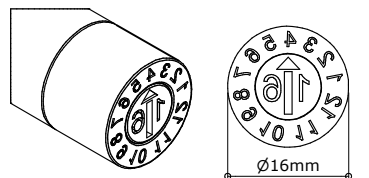
Apresentar em relevo no material injetado
a seguinte informação:



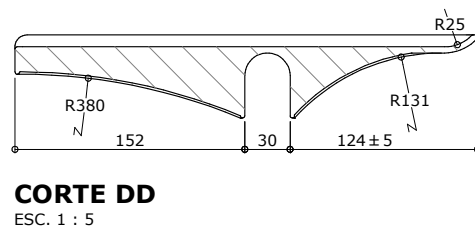
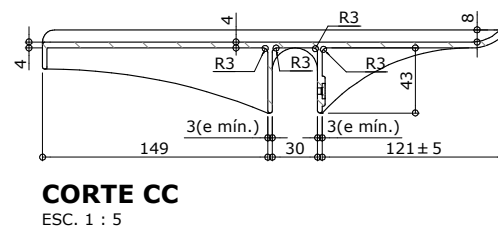
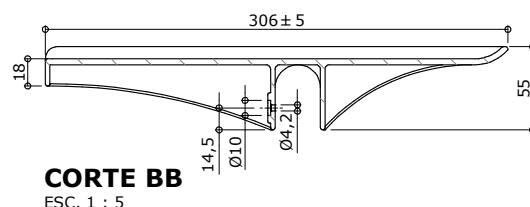
nome do fabricante
do componente

Identificação do Modelo

Datador conforme figura abaixo:

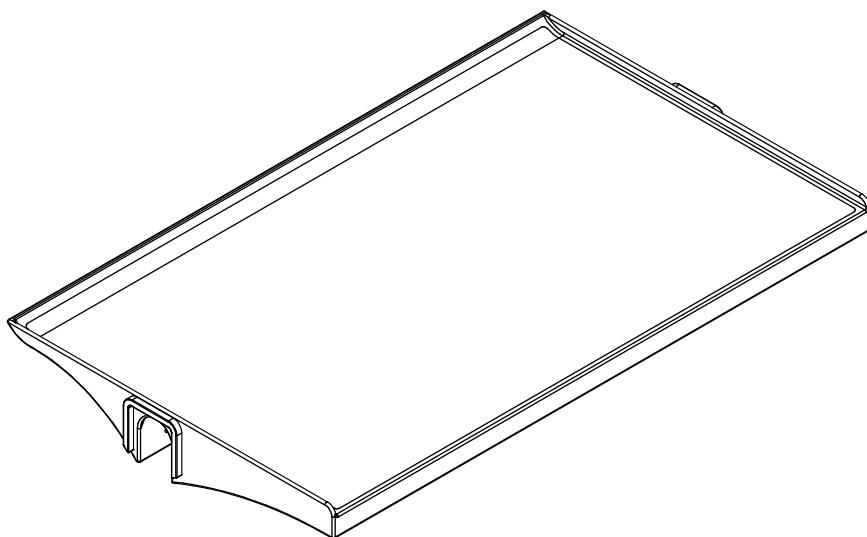
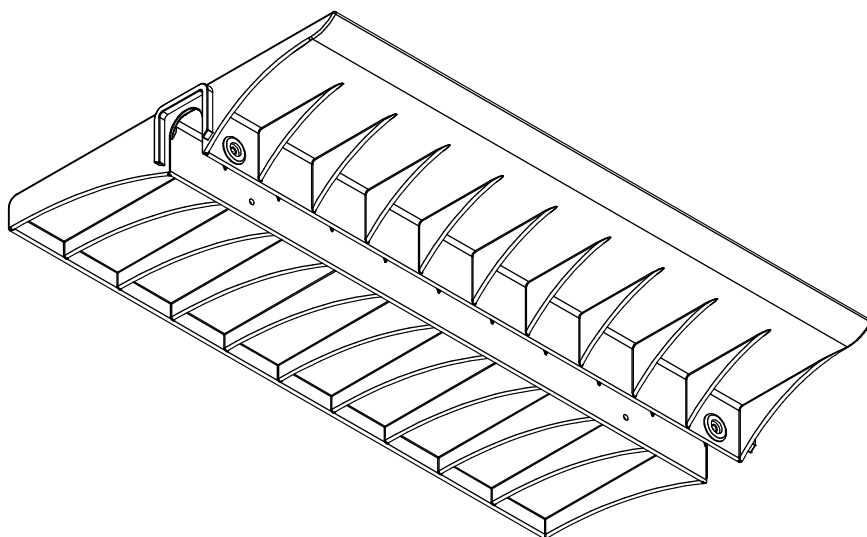


Datador duplo com miolo giratório
D= 16mm

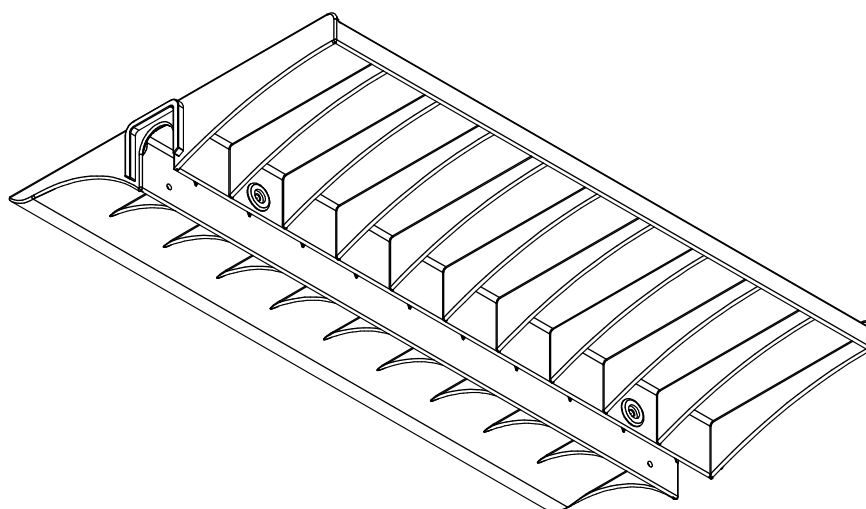


medidas em milímetros

* Projeto FDE com cessão de uso ao FNDE conforme Acordo de Cooperação Técnica (D.O.U. 25/03/2009) e Acordo de Cooperação Técnica nº 3/2019.



PERSPECTIVAS
ESC. 1 : 5



medidas em milímetros

CJA-04 FDE

Conjunto para aluno tamanho 4

Altura do aluno: de
1,33m a 1,59m

Revisão 16
Data 06/01/20

Página
9/32



Atenção

Preserve a escala
Quando for imprimir, use
folhas A4 e desabilite a
função "Fit to paper"

Respeite o Meio Ambiente.
Imprima somente o ne-
cessário

CJA-04 FDE

Conjunto para aluno tamanho 4

Altura do aluno: de
1,33m a 1,59m

Revisão 16
Data 06/01/20

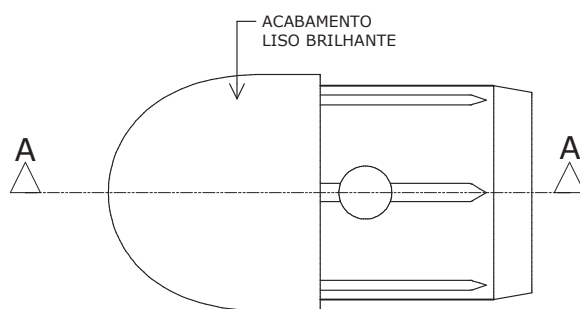
Página
10/32



Atenção
Preserve a escala
Quando for imprimir, use
folhas A4 e desabilite a
função "Fit to paper"

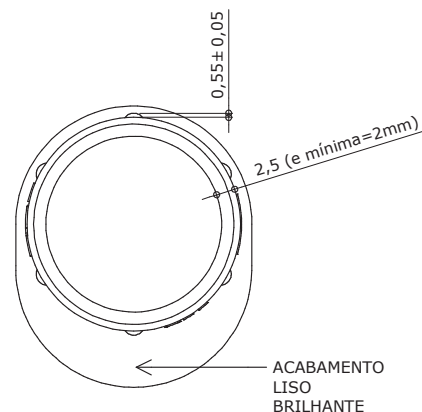
Respeite o Meio Ambiente.
Imprima somente o ne-
cessário

DETALHE - PONTEIRA SUPERIOR



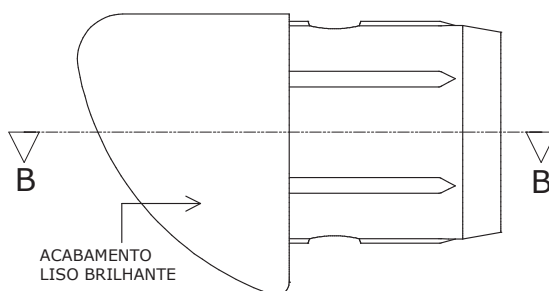
VISTA INFERIOR

ESC. 1 : 1



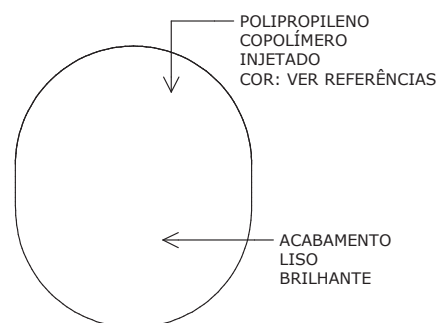
VISTA POSTERIOR

ESC. 1 : 1



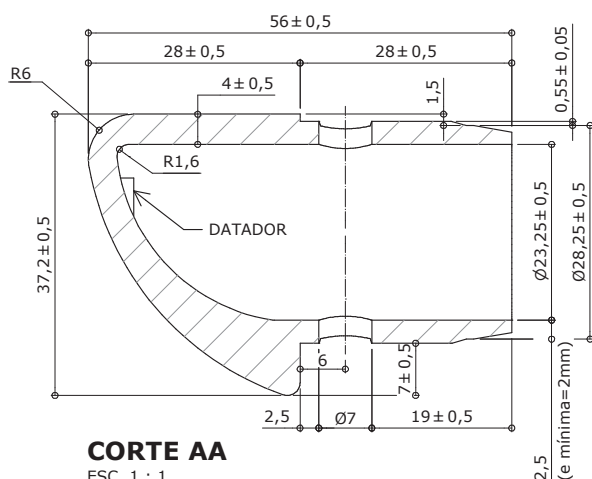
VISTA LATERAL

ESC. 1 : 1



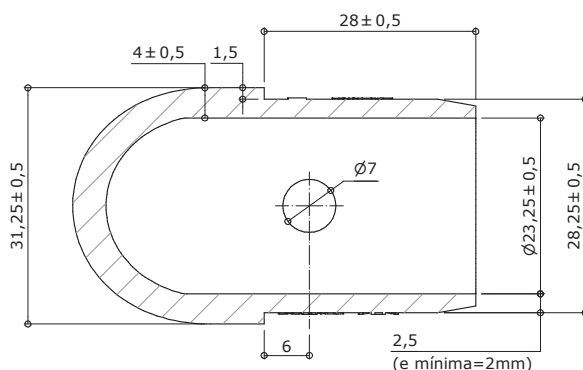
VISTA FRONTAL

ESC. 1 : 1



CORTE AA

ESC. 1 : 1



CORTE BB

ESC. 1 : 1

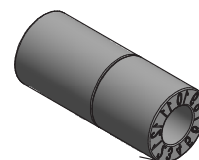
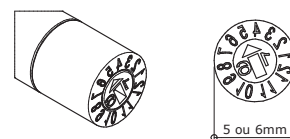
Apresentar em relevo no material injetado
a seguinte informação:



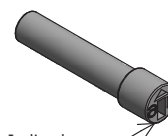
nome do fabricante
do componente

Identificação do Modelo

Datador conforme figura abaixo:



Indicador
de mês

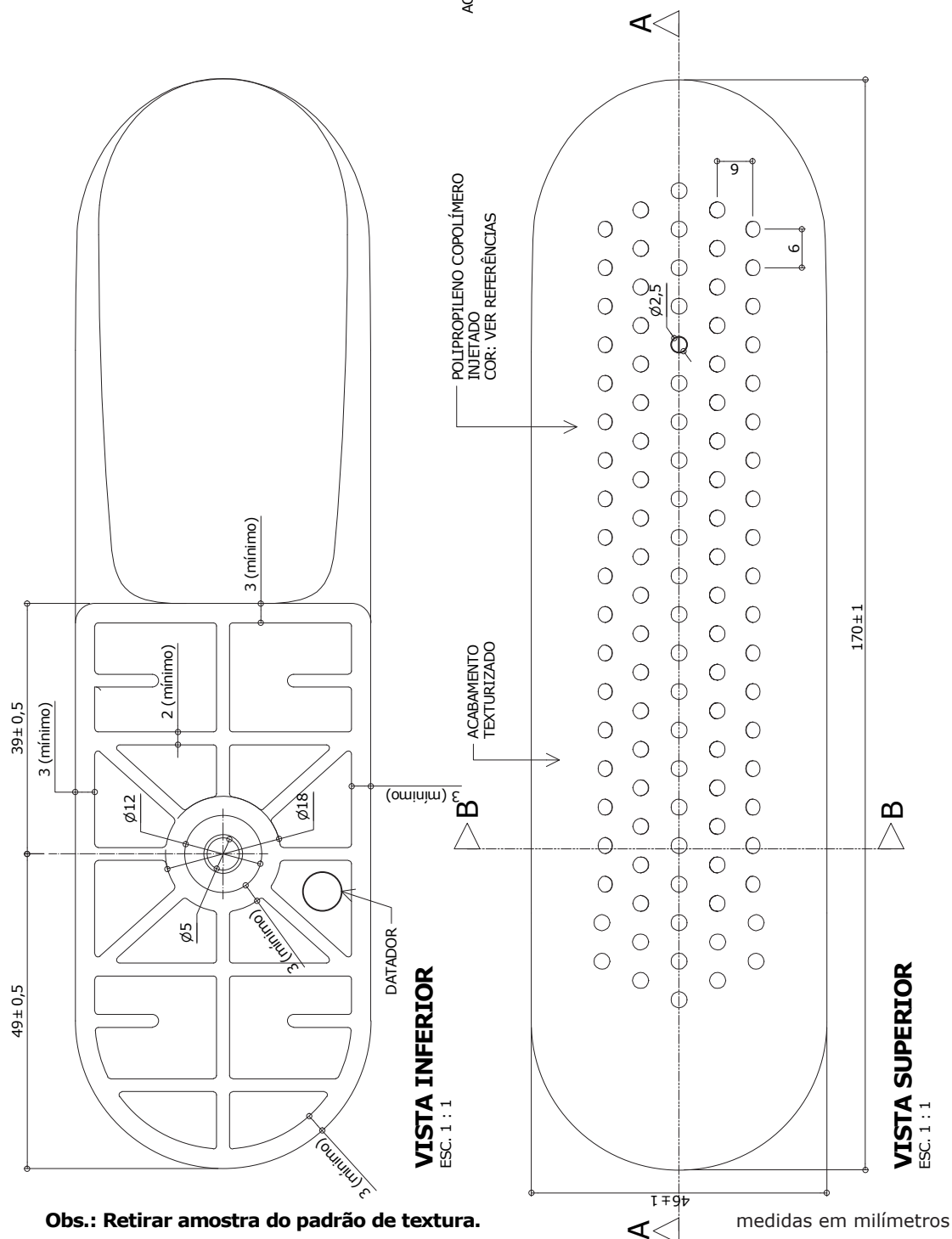


Indicador
de ano

**Datador duplo com miolo giratório
D= 5 ou 6mm**

medidas em milímetros

* Projeto FDE com cessão de uso ao FNDE conforme Acordo de Cooperação Técnica (D.O.U. 25/03/2009) e Acordo de Cooperação Técnica nº 3/2019.



CJA-04
FDE

Conjunto para aluno tamanho 4

Altura do aluno: de
1,33m a 1,59m

Revisão	16
Data	06/01/20

Página
11/32



Atenção

Preserve a escala
Quando for imprimir, use
folhas A4 e desabilite a
função "Fit to paper"

Respeite o Meio Ambiente.
Imprima somente o necessário

CJA-04 FDE

Conjunto para aluno tamanho 4

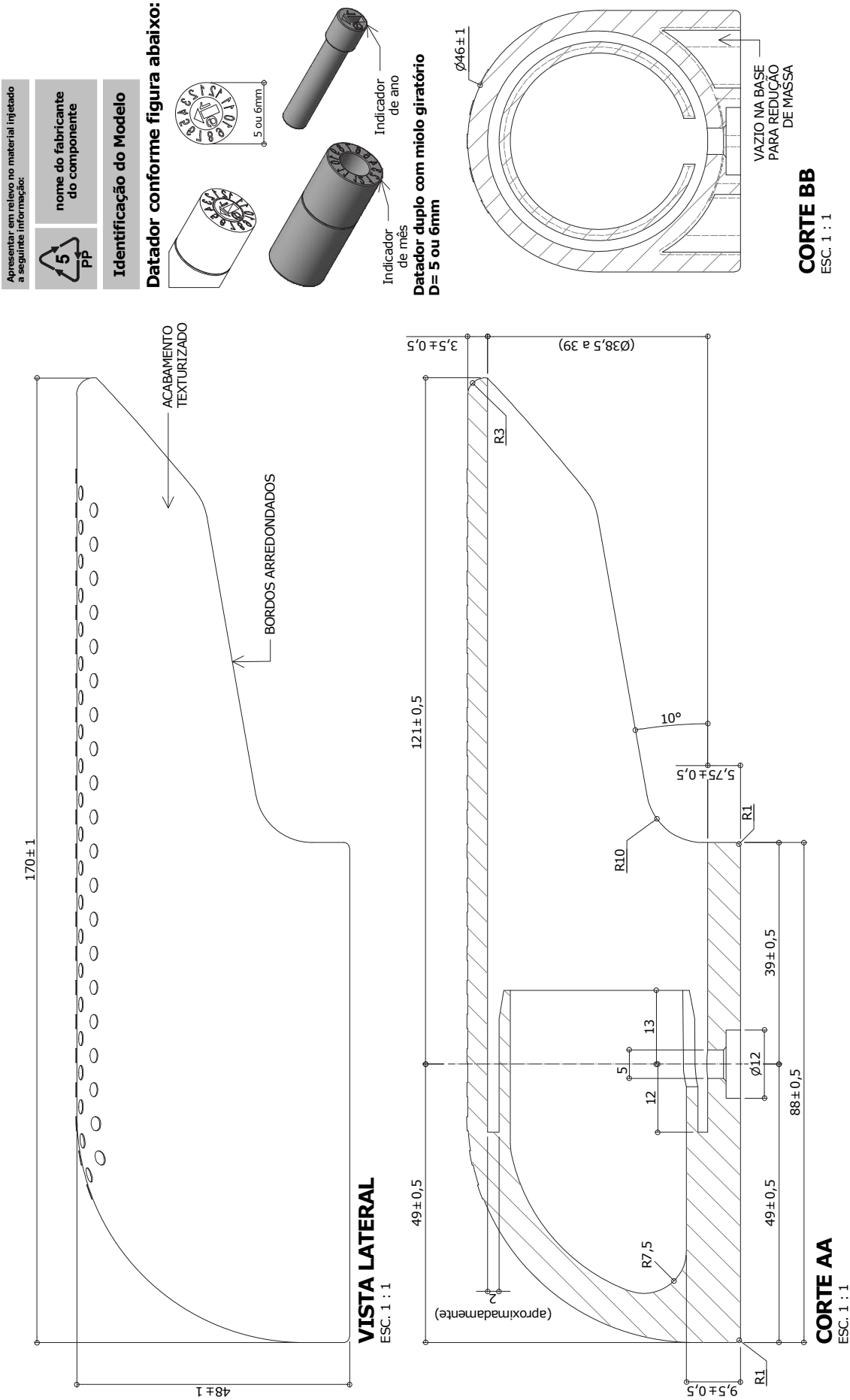
Altura do aluno: de
1,33m a 1,59m

Revisão 16
Data 06/01/20

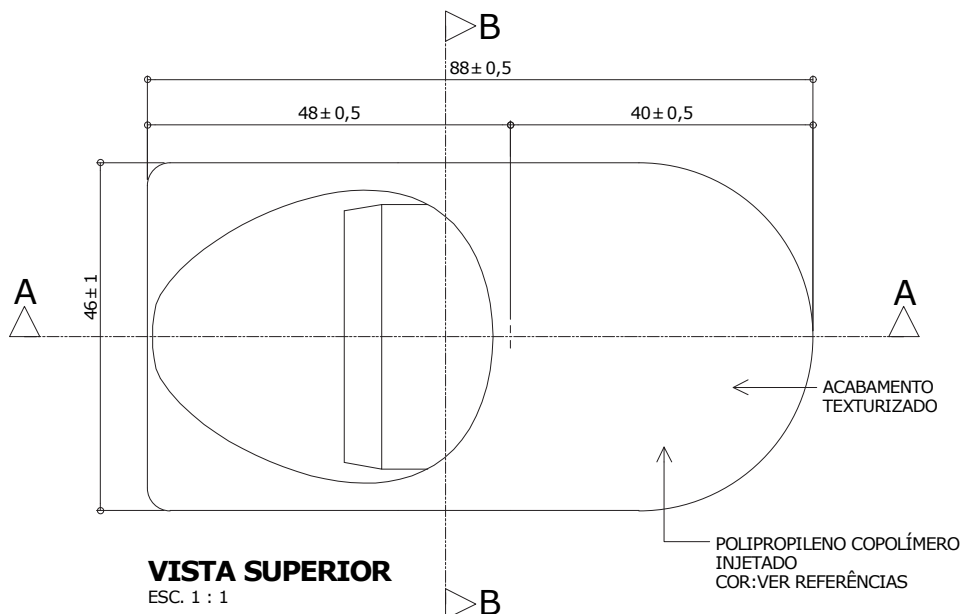
Página
12/32

Atenção
Preserve a escala
Quando for imprimir, use
folhas A4 e desabilite a
função "Fit to paper"

Respeite o Meio Ambiente.
Imprima somente o ne-
cessário

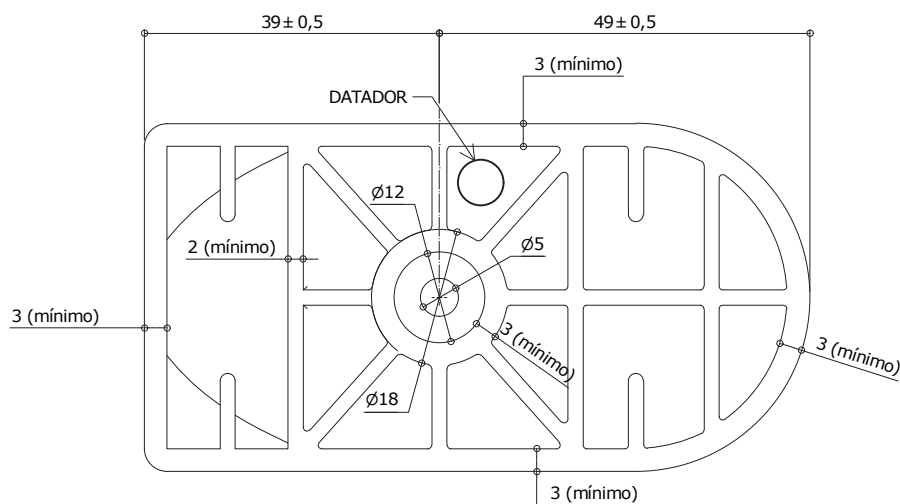


* Projeto FDE com cessão de uso ao FNDE conforme Acordo de Cooperação Técnica (D.O.U. 25/03/2009) e Acordo de Cooperação Técnica nº 3/2019.



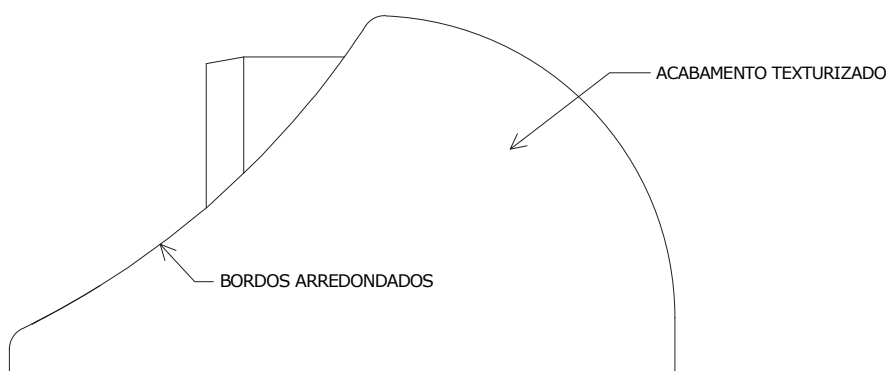
VISTA SUPERIOR

ESC. 1 : 1



VISTA INFERIOR

ESC. 1 : 1



VISTA LATERAL

ESC. 1 : 1

CJA-04 FDE

Conjunto para aluno tamanho 4

Altura do aluno: de
1,33m a 1,59m

Revisão 16
Data 06/01/20

Página
13/32



Atenção

Preserve a escala
Quando for imprimir, use
folhas A4 e desabilite a
função "Fit to paper"

Respeite o Meio Ambiente.
Imprima somente o ne-
cessário

Obs: Retirar amostra do padrão de textura.

medidas em milímetros

CJA-04 FDE

Conjunto para aluno tamanho 4

Altura do aluno: de
1,33m a 1,59m

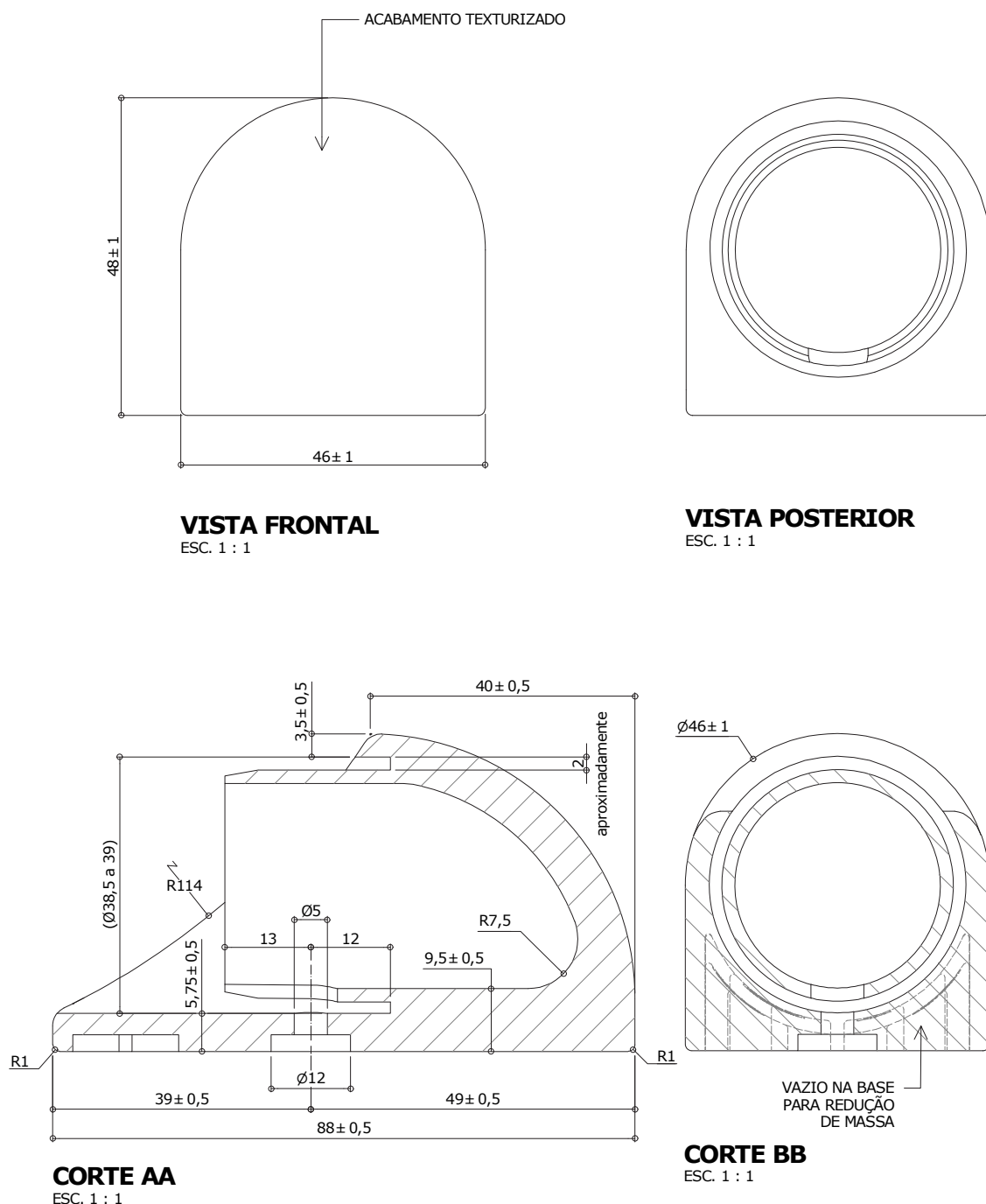
Revisão 16
Data 06/01/20

Página
14/32



Atenção
Preserve a escala
Quando for imprimir, use
folhas A4 e desabilite a
função "Fit to paper"

Respeite o Meio Ambiente.
Imprima somente o ne-
cessário



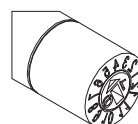
Apresentar em relevo no material injetado
a seguinte informação:



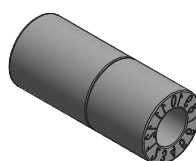
nome do fabricante
do componente

Identificação do Modelo

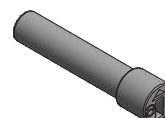
Datador conforme figura abaixo:



5 ou 6mm



Indicador
de mês



Indicador
de ano

Datador duplo com miolo giratório
D= 5 ou 6mm

medidas em milímetros

* Projeto FDE com cessão de uso ao FNDE conforme Acordo de Cooperação Técnica [D.O.U. 25/03/2009] e Acordo de Cooperação Técnica nº 3/2019.

CJA-04 FDE

Conjunto para aluno tamanho 4

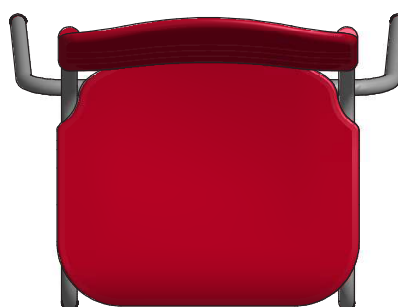
Altura do aluno: de
1,33m a 1,59m



VISTA LATERAL
ESC. 1 : 10



VISTA FRONTAL
ESC. 1 : 10



VISTA SUPERIOR
ESC. 1 : 10

Revisão 16
Data 06/01/20

Página
15/32



Atenção

Preserve a escala
Quando for imprimir, use
folhas A4 e desabilite a
função "Fit to paper"

Respeite o Meio Ambiente.
Imprima somente o ne-
cessário

medidas em milímetros

CJA-04 FDE

Conjunto para aluno tamanho 4

Altura do aluno: de
1,33m a 1,59m

Revisão 16
Data 06/01/20

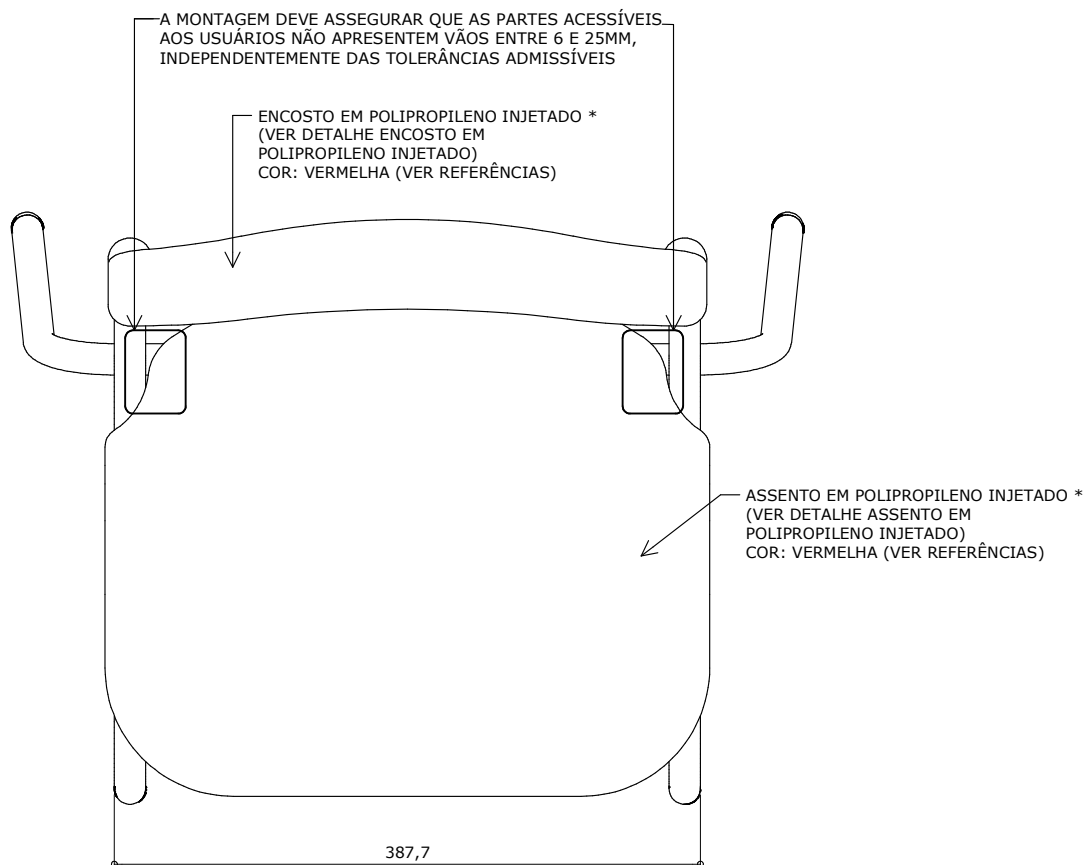
Página
16/32



Atenção

Preserve a escala
Quando for imprimir, use
folhas A4 e desabilite a
função "Fit to paper"

Respeite o Meio Ambiente.
Imprima somente o ne-
cessário



VISTA SUPERIOR

ESC. 1 : 5

medidas em milímetros

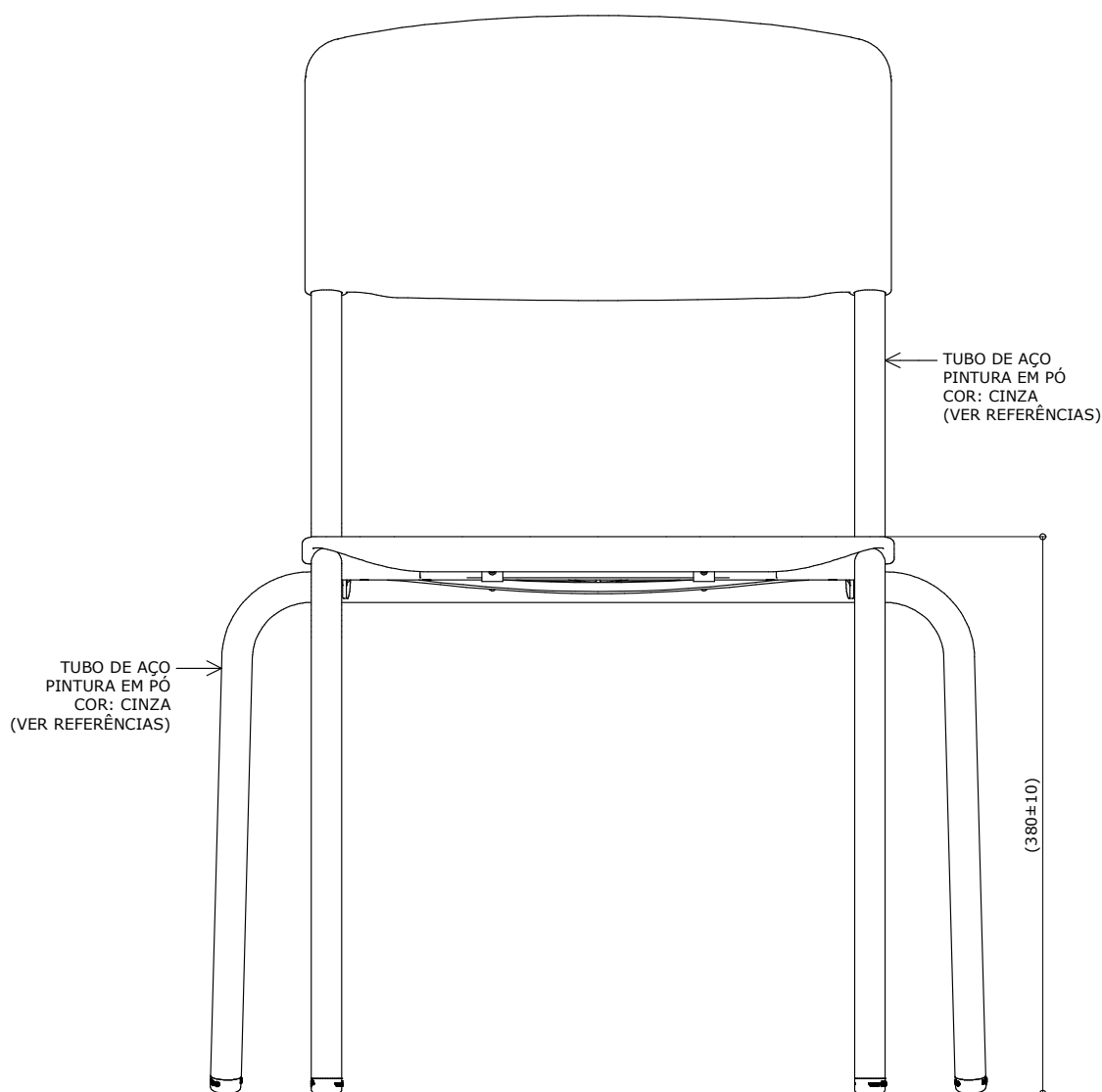
* Alternativamente o assento e o encosto poderão ser confeccionados em compensado anatômico (ver detalhes assento em compensado anatômico e encosto em compensado anatômico).

* Projeto FDE com cessão de uso ao FNDE conforme Acordo de Cooperação Técnica (D.O.U. 25/03/2009) e Acordo de Cooperação Técnica nº 3/2019.

CJA-04 FDE

Conjunto para aluno tamanho 4

Altura do aluno: de
1,33m a 1,59m



VISTA FRONTAL

ESC. 1 : 5

Revisão 16
Data 06/01/20

Página
17/32



Atenção

Preserve a escala
Quando for imprimir, use
folhas A4 e desabilite a
função "Fit to paper"

Respeite o Meio Ambiente.
Imprima somente o ne-
cessário

medidas em milímetros

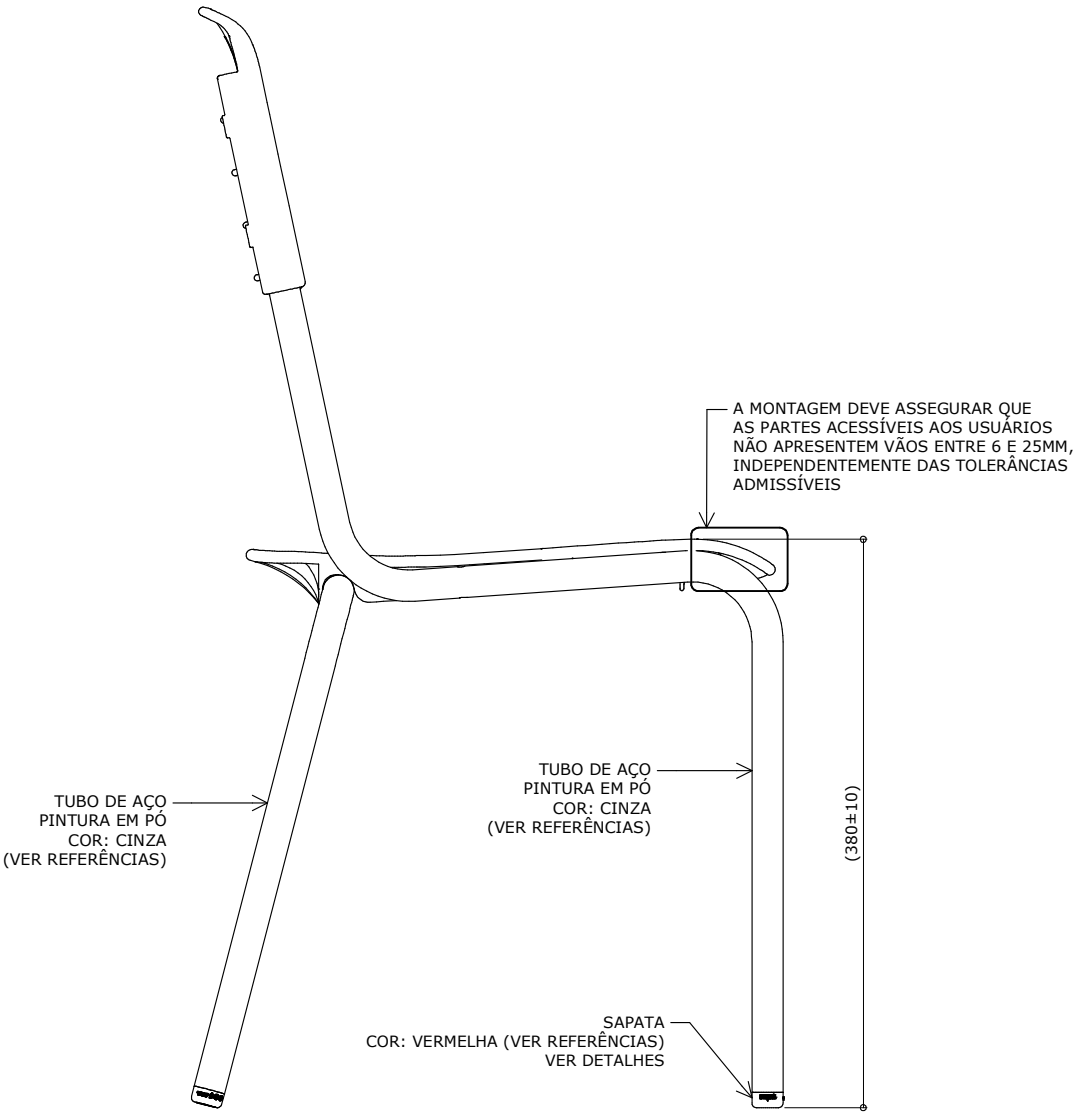
CJA-04 FDE

Conjunto
para aluno
tamanho 4

Altura do aluno: de
1,33m a 1,59m

Revisão 16
Data 06/01/20

Página
18/32



VISTA LATERAL
ESC. 1 : 5

Atenção
Preserve a escala
Quando for imprimir, use
folhas A4 e desabilite a
função "Fit to paper"

Respeite o Meio Ambiente.
Imprima somente o ne-
cessário

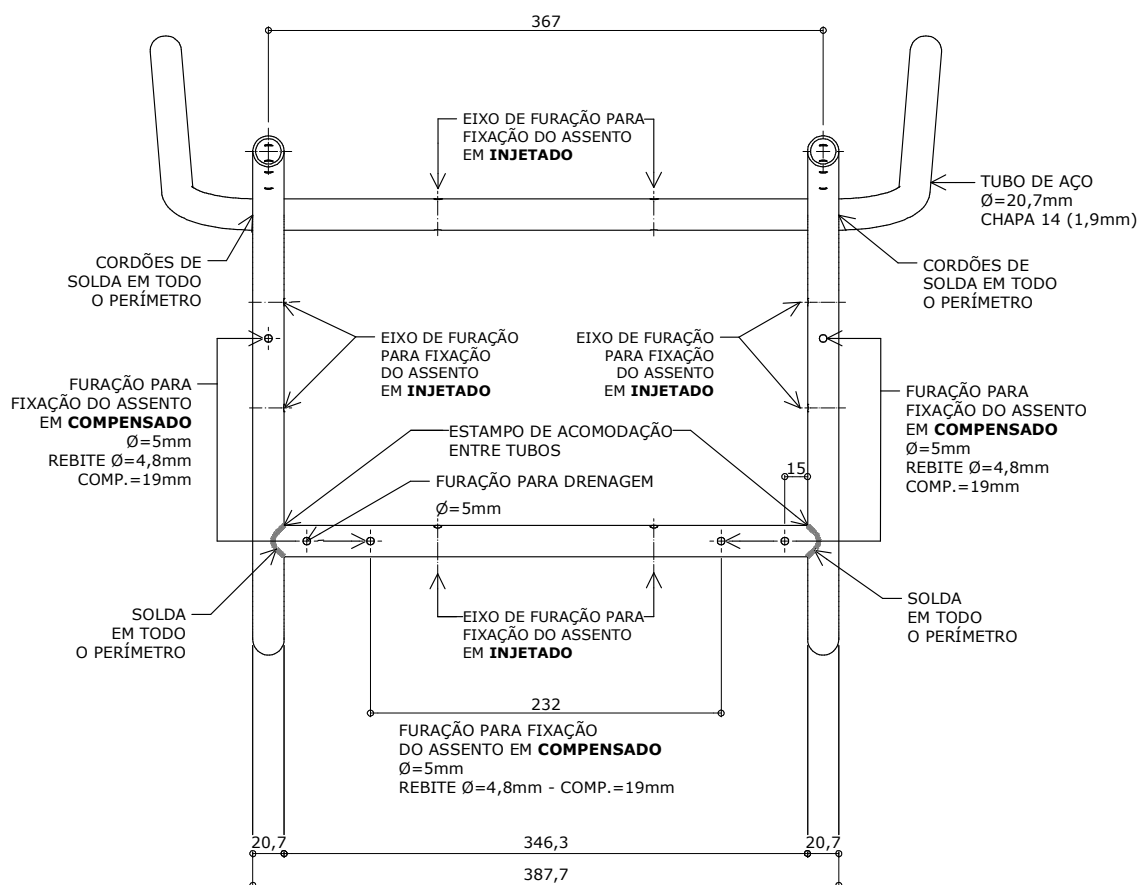
medidas em milímetros

* Projeto FDE com cessão de uso ao FNDE conforme Acordo de Cooperação Técnica (D.O.U. 25/03/2009) e Acordo de Cooperação Técnica nº 3/2019.

CJA-04 FDE

Conjunto para aluno tamanho 4

Altura do aluno: de
1,33m a 1,59m



VISTA SUPERIOR DA ESTRUTURA

ESC. 1 : 5

Revisão 16
Data 06/01/20

Página
19/32

medidas em milímetros

* Projeto FDE com cessão de uso ao FNDE conforme Acordo de Cooperação Técnica (D.O.U. 25/03/2009) e Acordo de Cooperação Técnica n° 3/2019.



Atenção

Preserve a escala
Quando for imprimir, use
folhas A4 e desabilite a
função "Fit to paper"

Respeite o Meio Ambiente.
Imprima somente o ne-
cessário

CJA-04 FDE

Conjunto para aluno tamanho 4

Altura do aluno: de
1,33m a 1,59m

Revisão 16
Data 06/01/20

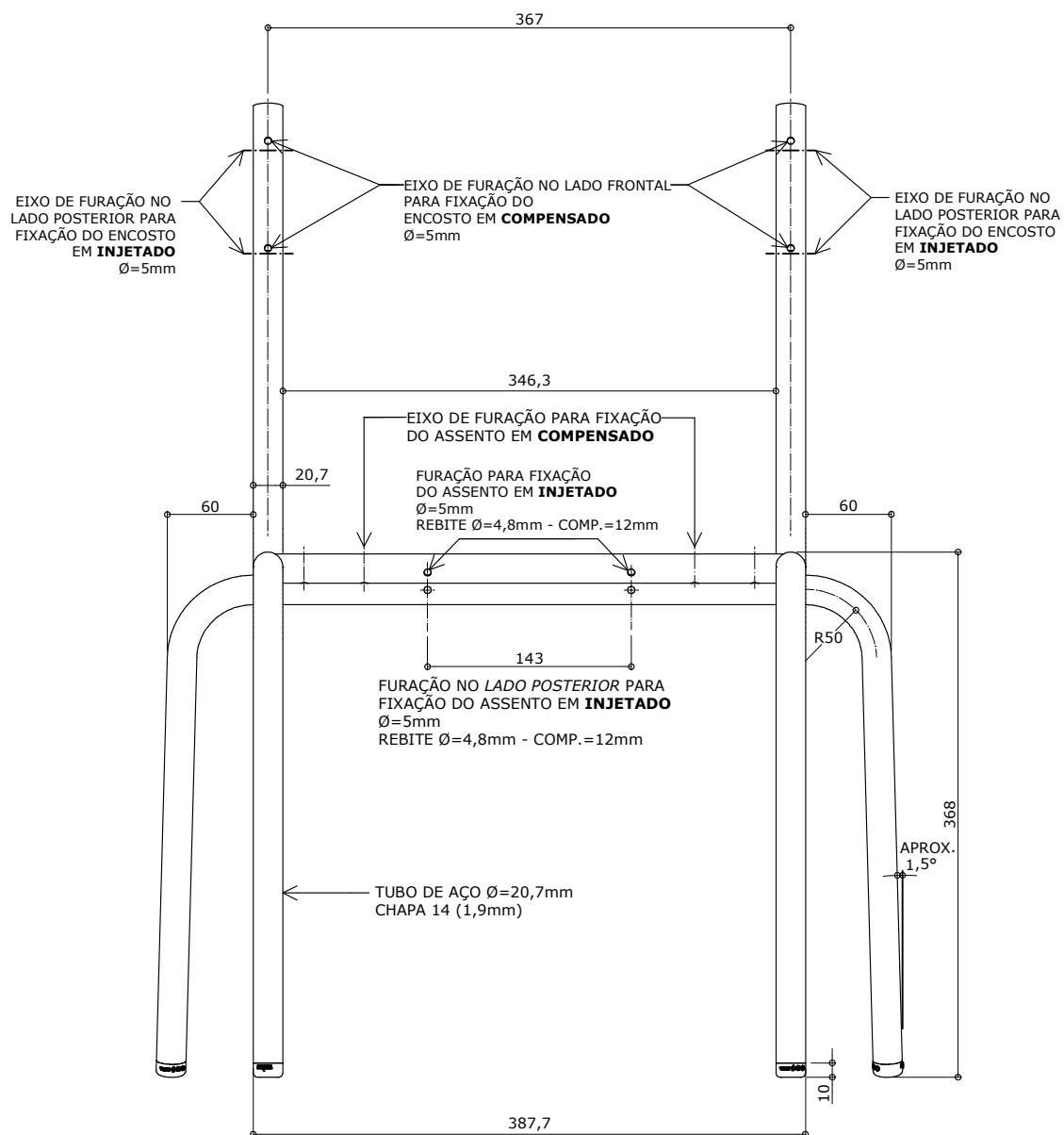
Página
20/32



Atenção

Preserve a escala
Quando for imprimir, use
folhas A4 e desabilite a
função "Fit to paper"

Respeite o Meio Ambiente.
Imprima somente o ne-
cessário



VISTA FRONTAL DA ESTRUTURA

ESC. 1 : 5

medidas em milímetros

* Projeto FDE com cessão de uso ao FNDE conforme Acordo de Cooperação Técnica (D.O.U. 25/03/2009) e Acordo de Cooperação Técnica nº 3/2019.

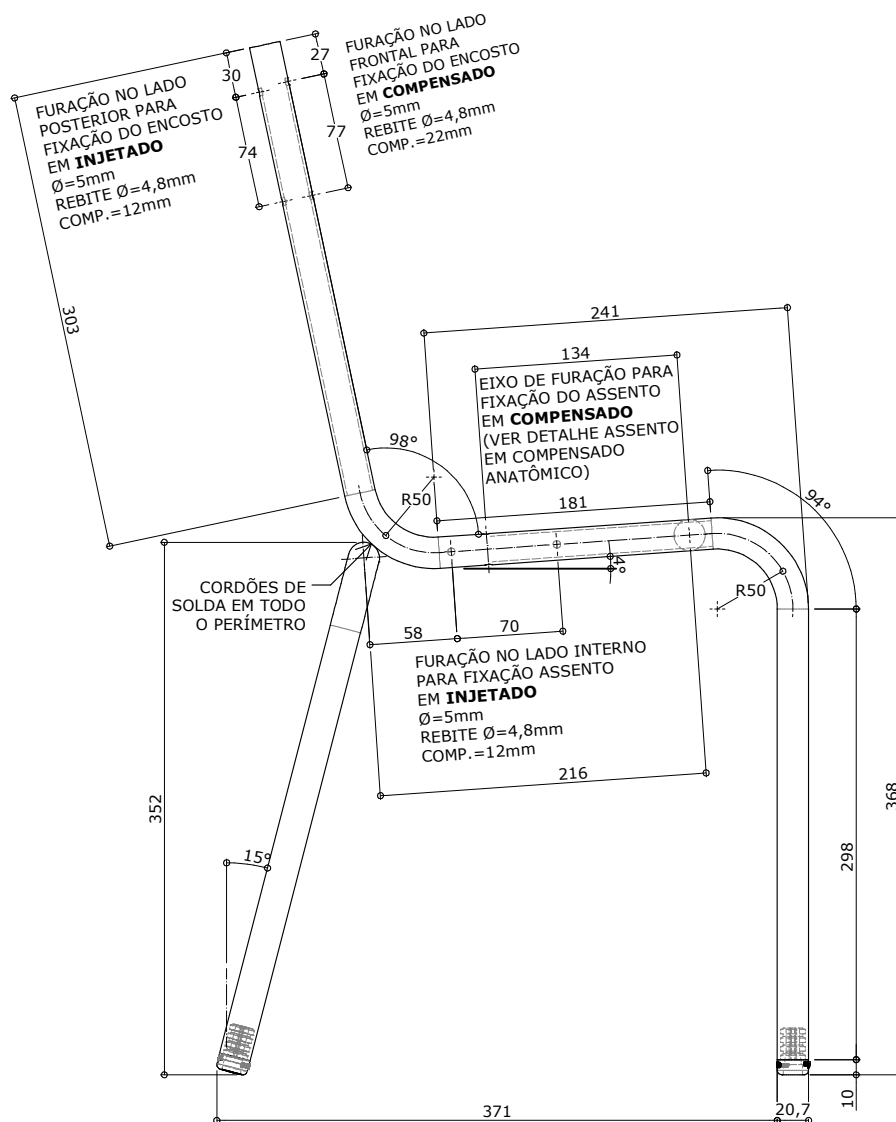
CJA-04
FDE

Conjunto para aluno tamanho 4

Altura do aluno: de 1,33m a 1,59m

Revisão	16
Data	06/01/20

Página
21/32



VISTA LATERAL DA ESTRUTURA

ESC. 1 : 5

medidas em milímetros



Atenção

Preserve a escala
Quando for imprimir, use
folhas A4 e desabilite a
função "Fit to paper"

Respeite o Meio Ambiente.
Imprima somente o necessário

* Projeto FDE com cessão de uso ao FNDE conforme Acordo de Cooperação Técnica (D.O.U. 25/03/2009) e Acordo de Cooperação Técnica nº 3/2019.

CJA-04 FDE

Conjunto para aluno tamanho 4

Altura do aluno: de
1,33m a 1,59m

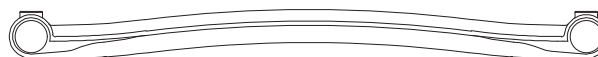
Revisão 16
Data 06/01/20

Página
22/32



Atenção
Preserve a escala
Quando for imprimir, use
folhas A4 e desabilite a
função "Fit to paper"

Respeite o Meio Ambiente.
Imprima somente o ne-
cessário



VISTA INFERIOR

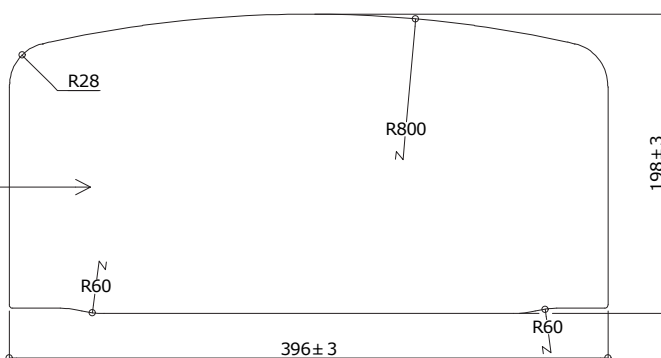
ESC. 1 : 5



VISTA LATERAL

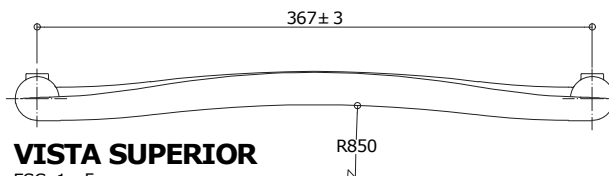
ESC. 1 : 5

POLIPROPILENO
COPOLÍMERO
INJETADO
COR: VER REFERÊNCIAS



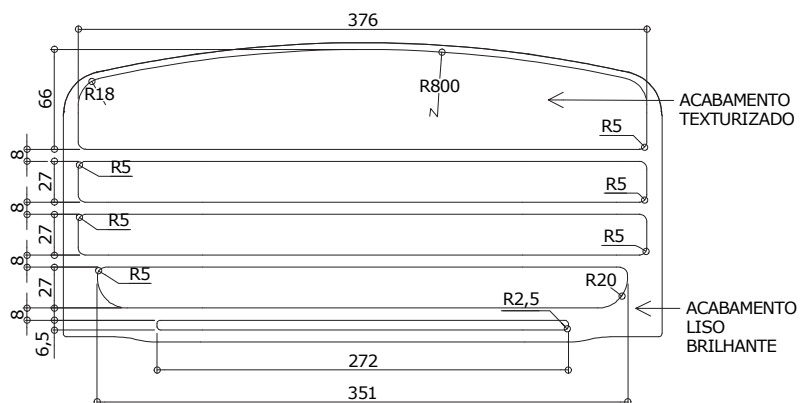
VISTA FRONTAL

ESC. 1 : 5



VISTA SUPERIOR

ESC. 1 : 5



VISTA FRONTAL - ACABAMENTO

ESC. 1 : 5

medidas em milímetros

Obs: Retirar amostra do padrão de textura.

* Projeto FDE com cessão de uso ao FNDE conforme Acordo de Cooperação Técnica (D.O.U. 25/03/2009) e Acordo de Cooperação Técnica nº 3/2019.

CJA-04 FDE

Conjunto para aluno tamanho 4

Altura do aluno: de
1,33m a 1,59m

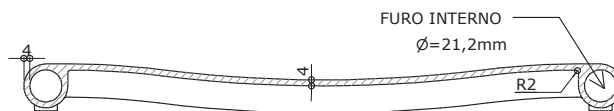
Revisão 16
Data 06/01/20

Página
23/32



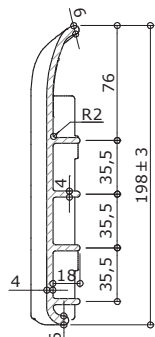
Atenção
Preserve a escala
Quando for imprimir, use
folhas A4 e desabilite a
função "Fit to paper"

Respeite o Meio Ambiente.
Imprima somente o ne-
cessário



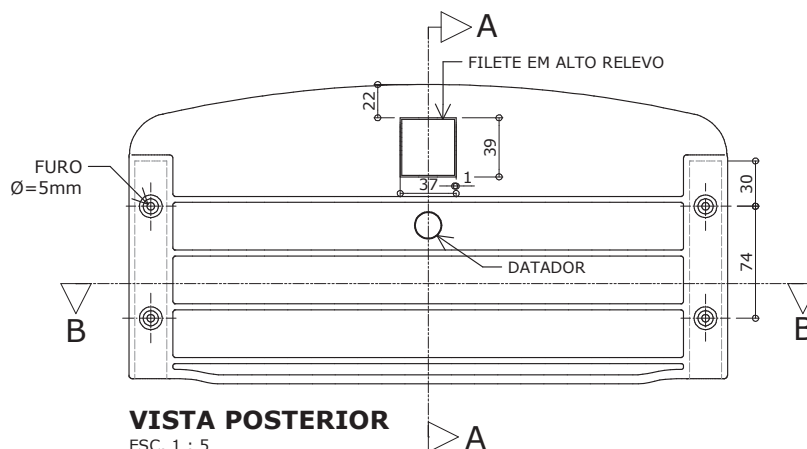
CORTE BB

ESC. 1 : 5



CORTE AA

ESC. 1 : 5



VISTA POSTERIOR

ESC. 1 : 5

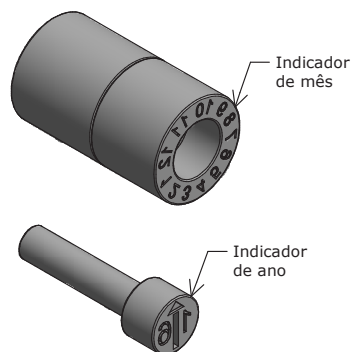
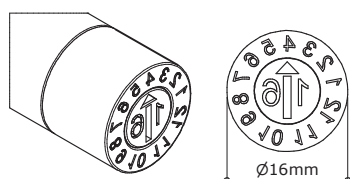
Apresentar em relevo no material injetado
a seguinte informação:



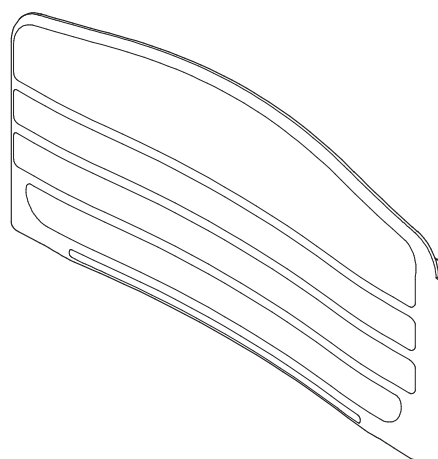
nome do fabricante
do componente

Identificação do Modelo

Datador conforme figura abaixo:

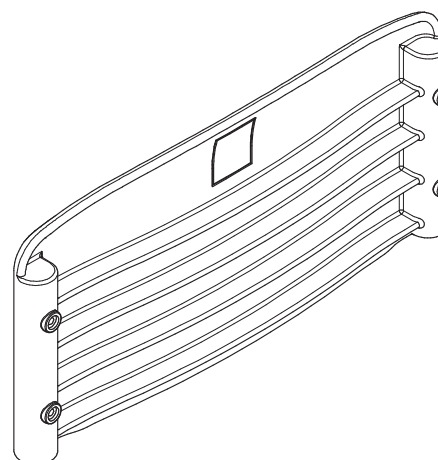


Datador duplo com miolo giratório
D= 16mm



PERSPECTIVAS

ESC. 1 : 5



medidas em milímetros

CJA-04 FDE

Conjunto para aluno tamanho 4

Altura do aluno: de
1,33m a 1,59m

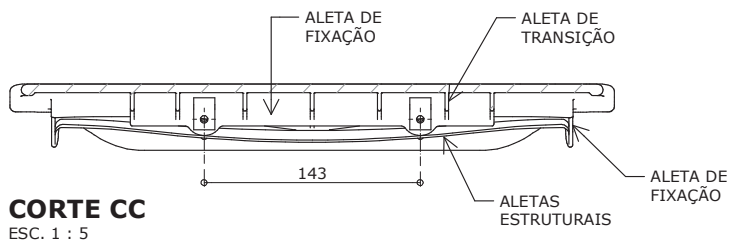
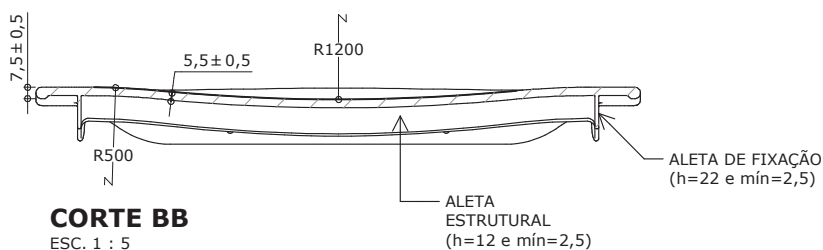
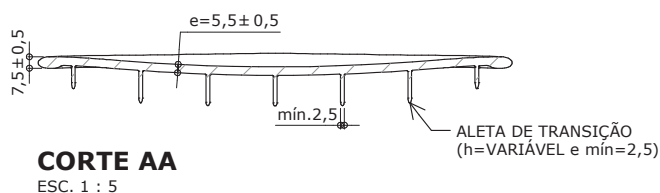
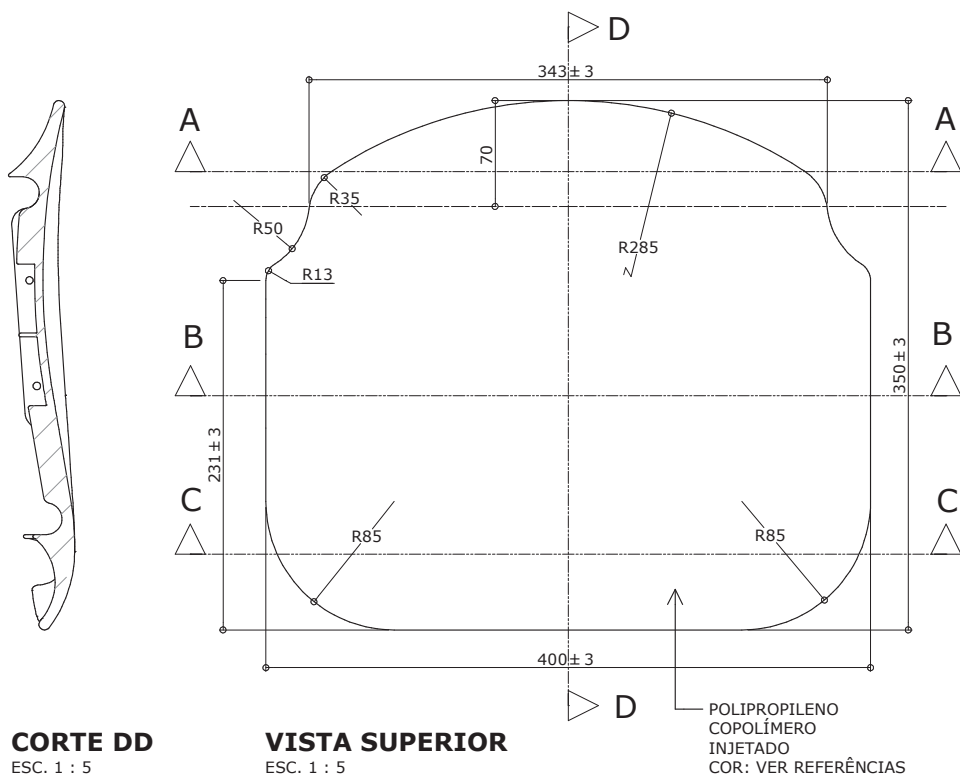
Revisão 16
Data 06/01/20

Página
24/32



Atenção
Preserve a escala
Quando for imprimir, use
folhas A4 e desabilite a
função "Fit to paper"

Respeite o Meio Ambiente.
Imprima somente o ne-
cessário



medidas em milímetros

* Projeto FDE com cessão de uso ao FNDE conforme Acordo de Cooperação Técnica (D.O.U. 25/03/2009) e Acordo de Cooperação Técnica nº 3/2019.

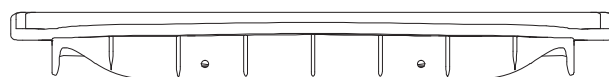
CJA-04 FDE

Conjunto para aluno tamanho 4

Altura do aluno: de
1,33m a 1,59m

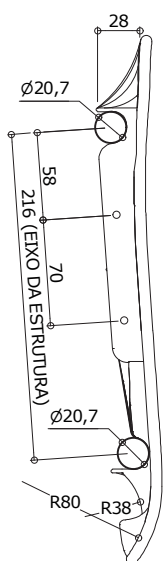
Revisão 16
Data 06/01/20

Página
25/32



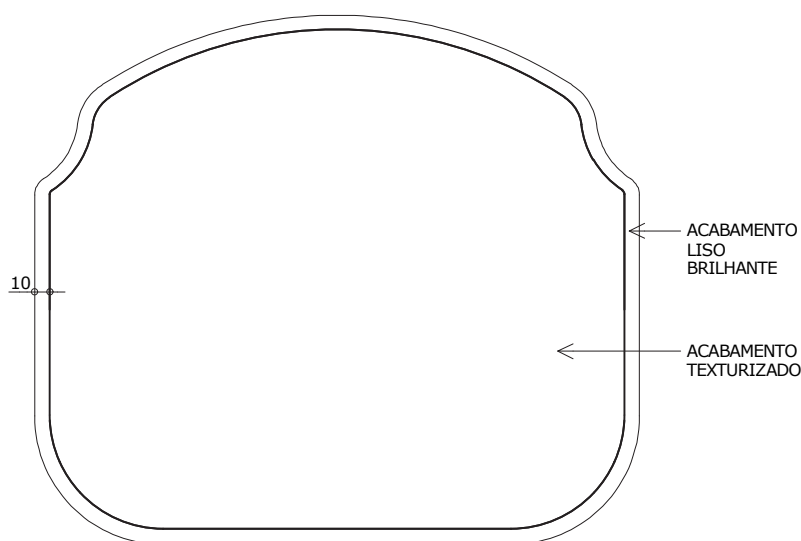
VISTA POSTERIOR

ESC. 1 : 5



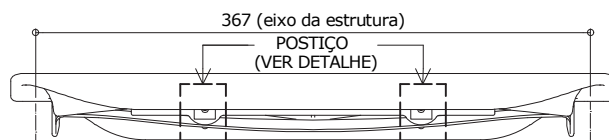
VISTA LATERAL

ESC. 1 : 5



VISTA SUPERIOR - ACABAMENTO

ESC. 1 : 5



VISTA FRONTAL

ESC. 1 : 5

medidas em milímetros

Obs: Retirar amostra do padrão de textura.

* Projeto FDE com cessão de uso ao FNDE conforme Acordo de Cooperação Técnica (D.O.U. 25/03/2009) e Acordo de Cooperação Técnica n° 3/2019.



Atenção

Preserve a escala
Quando for imprimir, use
folhas A4 e desabilite a
função "Fit to paper"


Respeite o Meio Ambiente.
Imprima somente o ne-
cessário

CJA-04
FDE

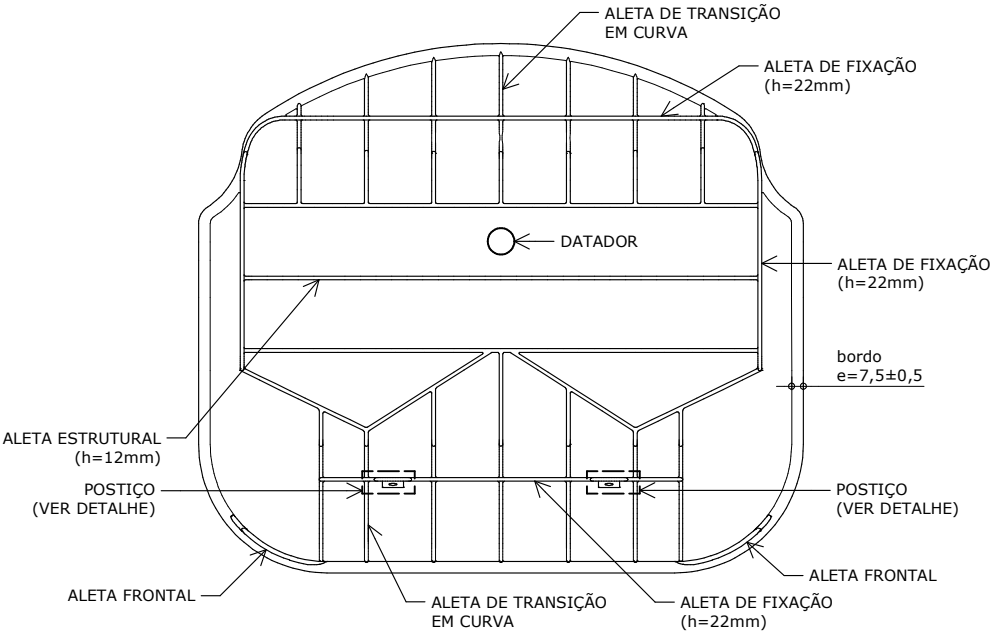
Conjunto
para aluno
tamanho 4
Altura do aluno: de
1,33m a 1,59m

Revisão 16
Data 06/01/20

Página
26/32


Atenção
Preserve a escala
Quando for imprimir, use
folhas A4 e desabilite a
função "Fit to paper"

Respeite o Meio Ambiente.
Imprima somente o ne-
cessário



VISTA INFERIOR
ESC. 1 : 5

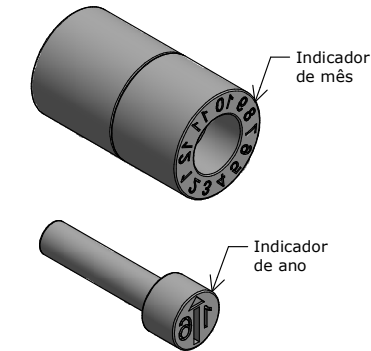
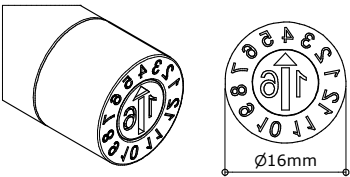
Apresentar em relevo no material injetado a seguinte informação:



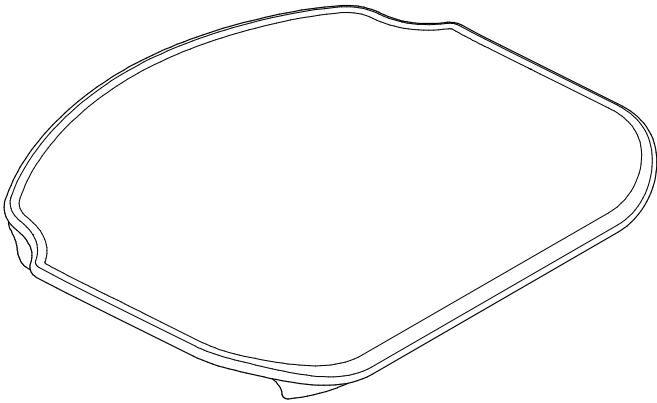
nome do fabricante
do componente

Identificação do Modelo

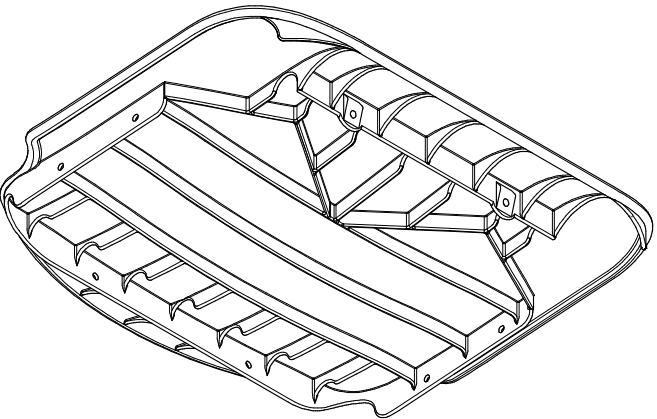
Datador conforme figura abaixo:



Datador duplo com miolo giratório
D= 16mm

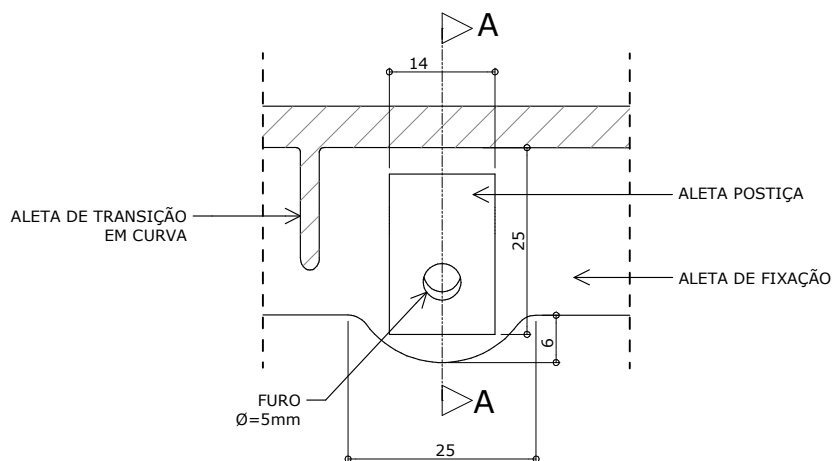


Perspectivas
ESC. 1 : 5



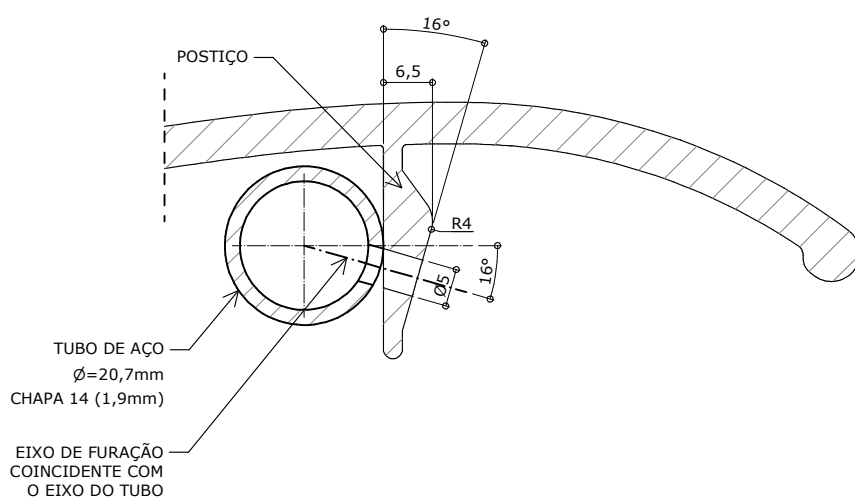
medidas em milímetros

* Projeto FDE com cessão de uso ao FNDE conforme Acordo de Cooperação Técnica (D.O.U. 25/03/2009) e Acordo de Cooperação Técnica nº 3/2019.



VISTA FRONTAL

ESC. 1 : 1



CORTE AA

ESC. 1 : 1

CJA-04 FDE

Conjunto para aluno tamanho 4

Altura do aluno: de
1,33m a 1,59m

Revisão 16
Data 06/01/20

Página
27/32

medidas em milímetros



Atenção

Preserve a escala
Quando for imprimir, use
folhas A4 e desabilite a
função "Fit to paper"

Respeite o Meio Ambiente.
Imprima somente o ne-
cessário

CJA-04 FDE

Conjunto para aluno tamanho 4

Altura do aluno: de
1,33m a 1,59m

Revisão 16
Data 06/01/20

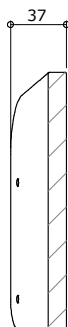
Página
28/32



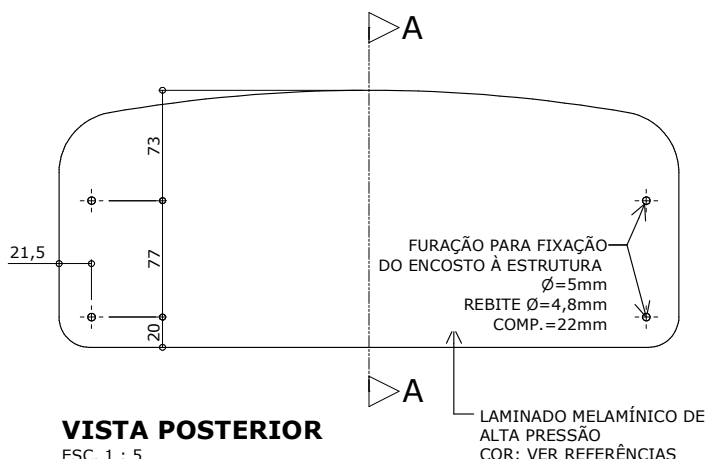
Atenção
Preserve a escala
Quando for imprimir, use
folhas A4 e desabilite a
função "Fit to paper"

Respeite o Meio Ambiente.
Imprima somente o ne-
cessário

CORTE AA
ESC. 1 : 5



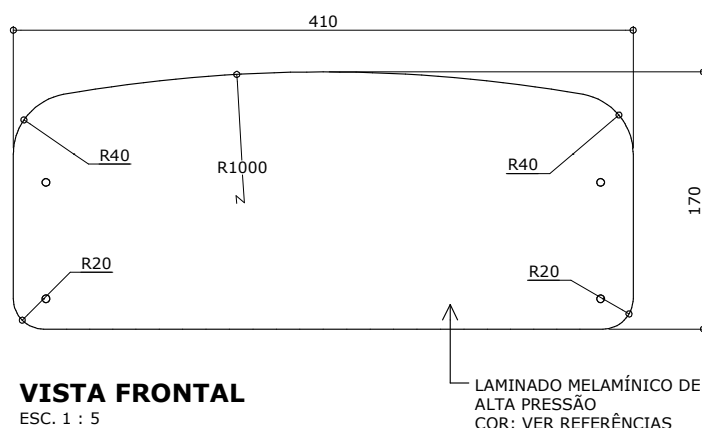
VISTA POSTERIOR
ESC. 1 : 5



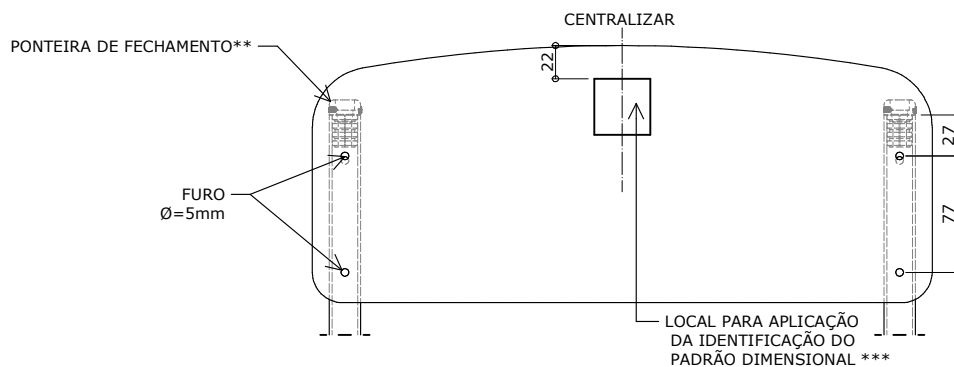
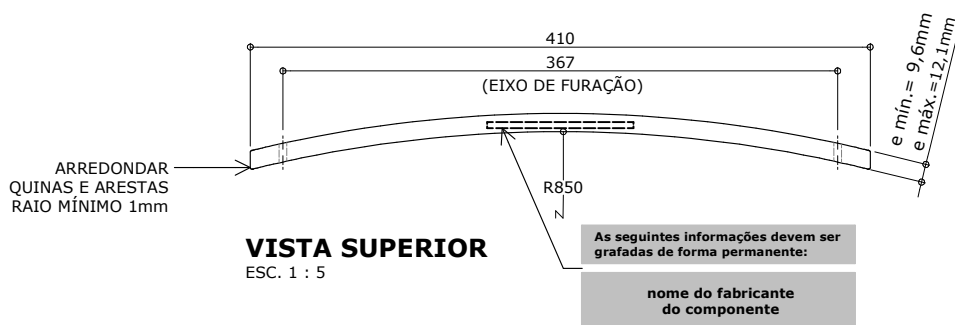
VISTA LATERAL
ESC. 1 : 5



VISTA FRONTAL
ESC. 1 : 5



VISTA SUPERIOR
ESC. 1 : 5



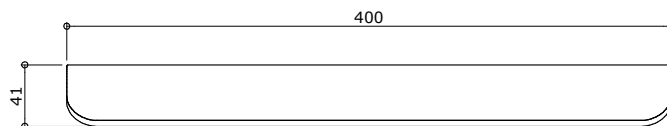
MONTAGEM
ESC. 1 : 5

** Ponteiros de fechamento de topo somente deverão ser utilizadas em casos de assento e encosto confeccionados em compensado anatômico.

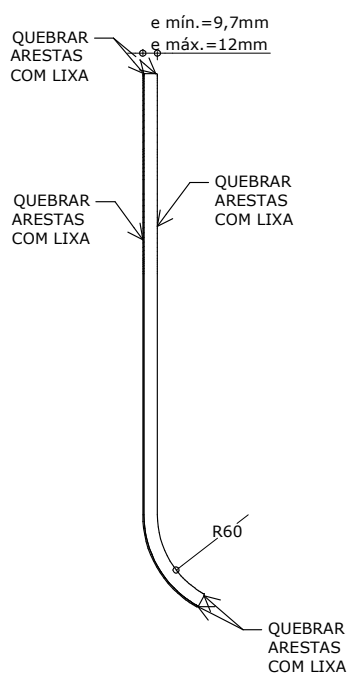
*** Exceto para o item CJP-01 Conjunto para professor.

medidas em milímetros

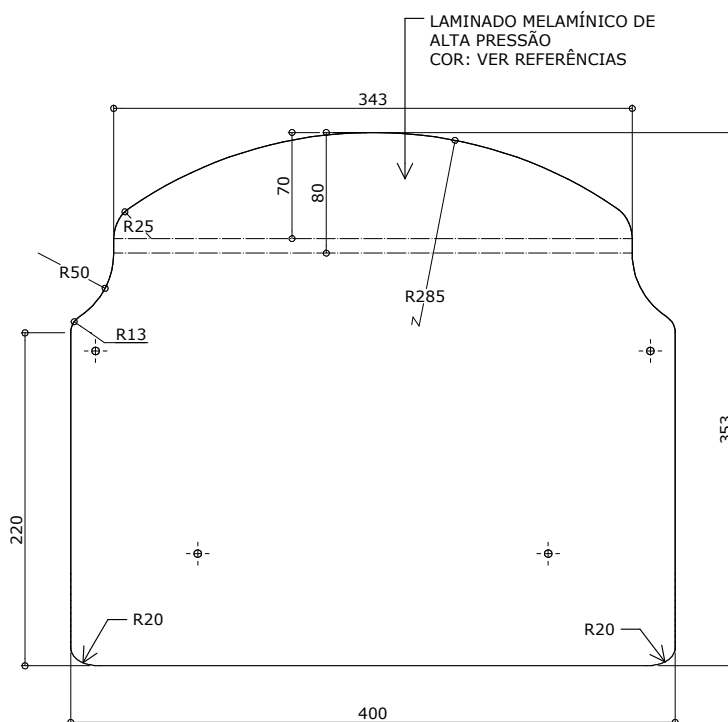
* Projeto FDE com cessão de uso ao FNDE conforme Acordo de Cooperação Técnica (D.O.U. 25/03/2009) e Acordo de Cooperação Técnica nº 3/2019.

**VISTA FRONTAL**

ESC. 1 : 5

**VISTA LATERAL**

ESC. 1 : 5

**VISTA SUPERIOR**

ESC. 1 : 5

CJA-04 FDE

Conjunto para aluno tamanho 4

Altura do aluno: de
1,33m a 1,59m

Revisão 16
Data 06/01/20

Página
29/32

medidas em milímetros



Atenção

Preserve a escala
Quando for imprimir, use
folhas A4 e desabilite a
função "Fit to paper"

Respeite o Meio Ambiente.
Imprima somente o ne-
cessário

CJA-04
FDE

Conjunto
para aluno
tamanho 4

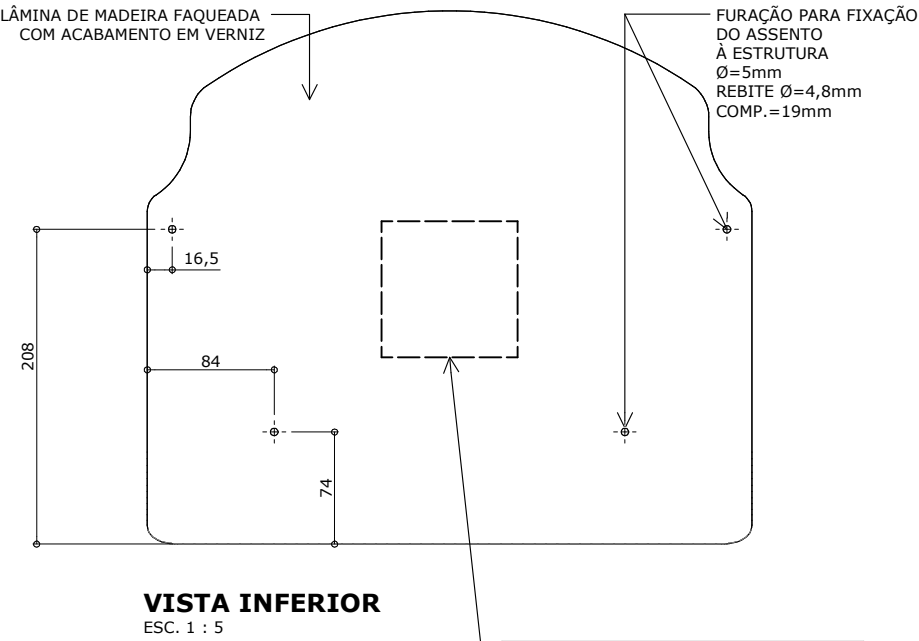
Altura do aluno: de
1,33m a 1,59m

Revisão 16
Data 06/01/20

Página
30/32

Atenção
Preserve a escala
Quando for imprimir, use
folhas A4 e desabilite a
função "Fit to paper"

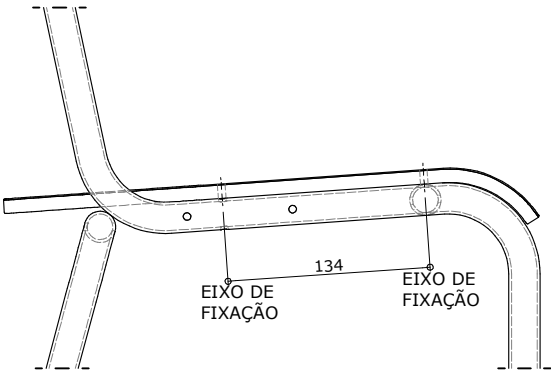
Respeite o Meio Ambiente.
Imprima somente o ne-
cessário



As seguintes informações devem ser grafadas de forma permanente:

data de fabricação	nome do fabricante do componente
--------------------	----------------------------------

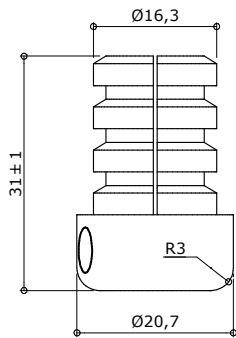
Identificação do Modelo



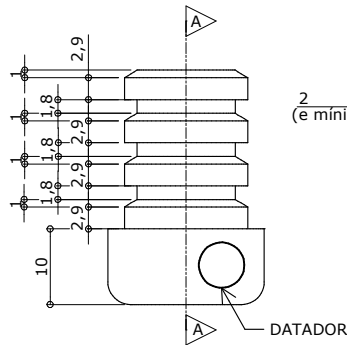
MONTAGEM
ESC. 1 : 5

medidas em milímetros

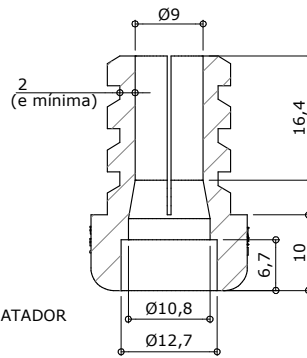
* Projeto FDE com cessão de uso ao FNDE conforme Acordo de Cooperação Técnica (D.O.U. 25/03/2009) e Acordo de Cooperação Técnica nº 3/2019.

**VISTA 2**

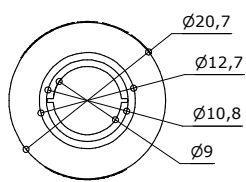
ESC. 1 : 1

**VISTA 1**

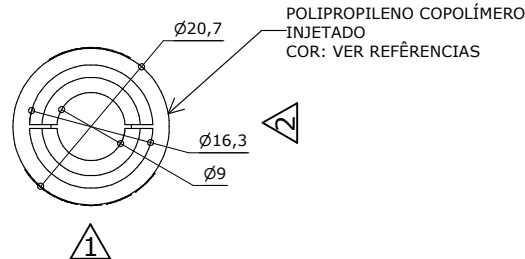
ESC. 1 : 1

**CORTE AA**

ESC. 1 : 1

**VISTA INFERIOR**

ESC. 1 : 1

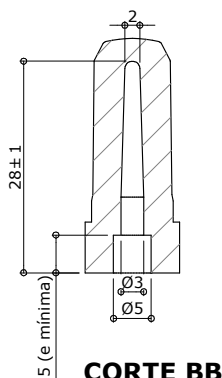
**VISTA SUPERIOR**

ESC. 1 : 1

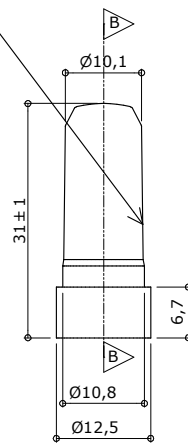
POLIPROPILENO COPOLÍMERO
INJETADO
COR: VER REFERÊNCIAS

SAPATA

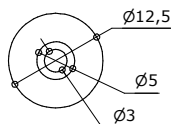
POLIPROPILENO COPOLÍMERO
INJETADO
COR: VER REFERÊNCIAS

**CORTE BB**

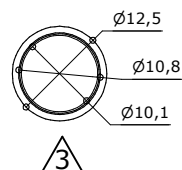
ESC. 1 : 1

**VISTA 3**

ESC. 1 : 1

**VISTA INFERIOR**

ESC. 1 : 1

**VISTA SUPERIOR**

ESC. 1 : 1

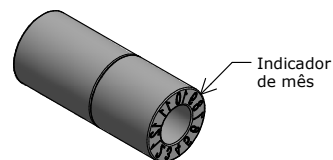
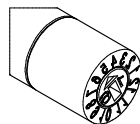
Apresentar em relevo no material injetado
a seguinte informação:



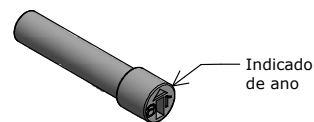
nome do fabricante
do componente

Identificação do Modelo

Datador conforme figura abaixo:



Indicador
de mês



Indicador
de ano

Datador duplo com miolo giratório
D= 5 ou 6mm

PINO EXPANSOR

medidas em milímetros

**CJA-04
FDE****Conjunto
para aluno
tamanho 4**

Altura do aluno: de
1,33m a 1,59m

Revisão 16
Data 06/01/20

Página

31/32

**Atenção**

Preserve a escala
Quando for imprimir, use
folhas A4 e desabilite a
função "Fit to paper"

Respeite o Meio Ambiente.
Imprima somente o ne-
cessário

CJA-04 FDE

Conjunto para aluno tamanho 4

Altura do aluno: de
1,33m a 1,59m



IDENTIFICAÇÃO DO PADRÃO DIMENSIONAL ESC. 1:1

IMPRESSÃO EM BRANCO SOBRE FUNDO VERMELHO



APLICAÇÃO NO ENCOSTO ESC. 1:1

IMPRESSÃO EM VERMELHO SOBRE FUNDO CINZA



APLICAÇÃO NA ESTRUTURA DA MESA ESC. 1:1

Revisão 16
Data 06/01/20

Página
32/32

Atenção
Preserve a escala
Quando for imprimir, use
folhas A4 e desabilite a
função "Fit to paper"

Respeite o Meio Ambiente.
Imprima somente o ne-
cessário



APLICAÇÃO DA IDENTIFICAÇÃO VISTA PERSPECTIVA - MESA E CADEIRA

ESC. 1 : 10

medidas em milímetros

* Projeto FDE com cessão de uso ao FNDE conforme Acordo de Cooperação Técnica (D.O.U. 25/03/2009) e Acordo de Cooperação Técnica nº 3/2019.