

## Conjunto para aluno tamanho 5

Altura do aluno: de 1,46m a 1,76m  
(tampo injetado)



### Atenção

Esta imagem tem caráter apenas ilustrativo. As informações relativas às especificações devem ser obtidas nas fichas técnicas correspondentes



## CJA-05B FDE

### Conjunto para aluno tamanho 5

Altura do aluno:  
de 1,46m a 1,76m  
[tampo injetado]

Revisão 6  
Data 06/01/20

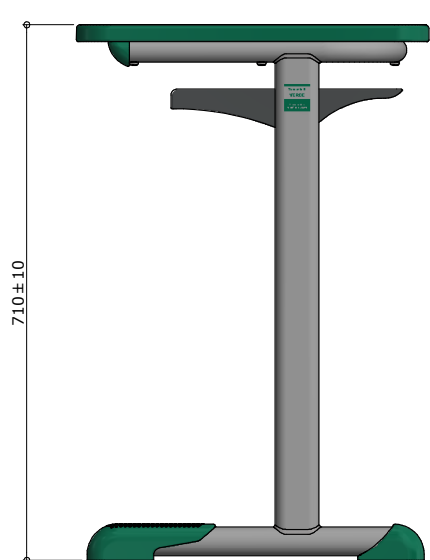
Página  
**1/38**



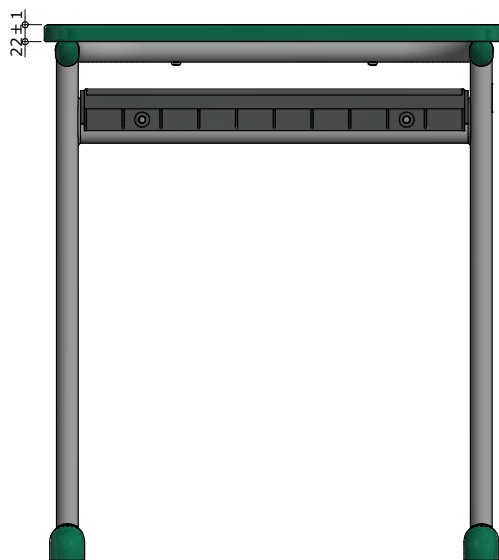
#### Atenção

**Preserve a escala**  
Quando for imprimir, use  
folhas A4 e desabilite a  
função "Fit to paper"

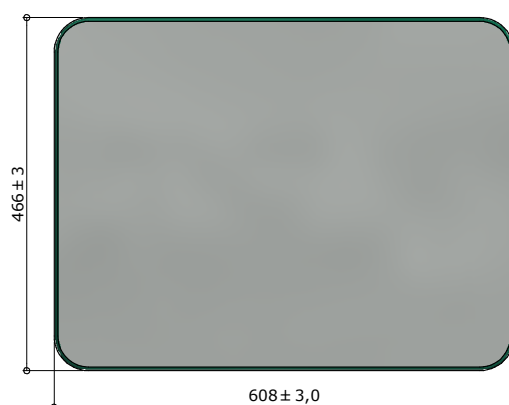
**Respeite o Meio Ambiente.**  
Imprima somente o ne-  
cessário



**VISTA LATERAL**  
ESC. 1 : 10



**VISTA FRONTAL**  
ESC. 1 : 10



**VISTA SUPERIOR**  
ESC. 1 : 10

medidas em milímetros

# CJA-05B FDE

## Conjunto para aluno tamanho 5

Altura do aluno:  
de 1,46m a 1,76m  
(tampo injetado)

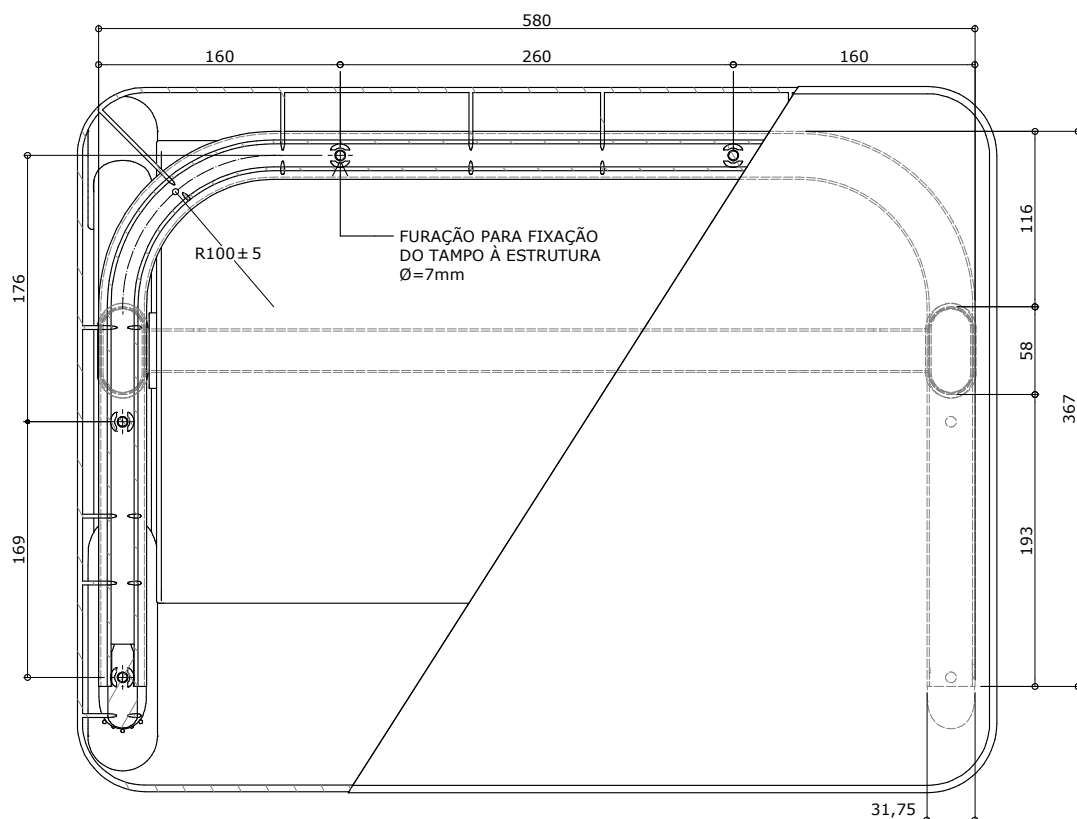
Revisão 6  
Data 06/01/20

Página  
2/38



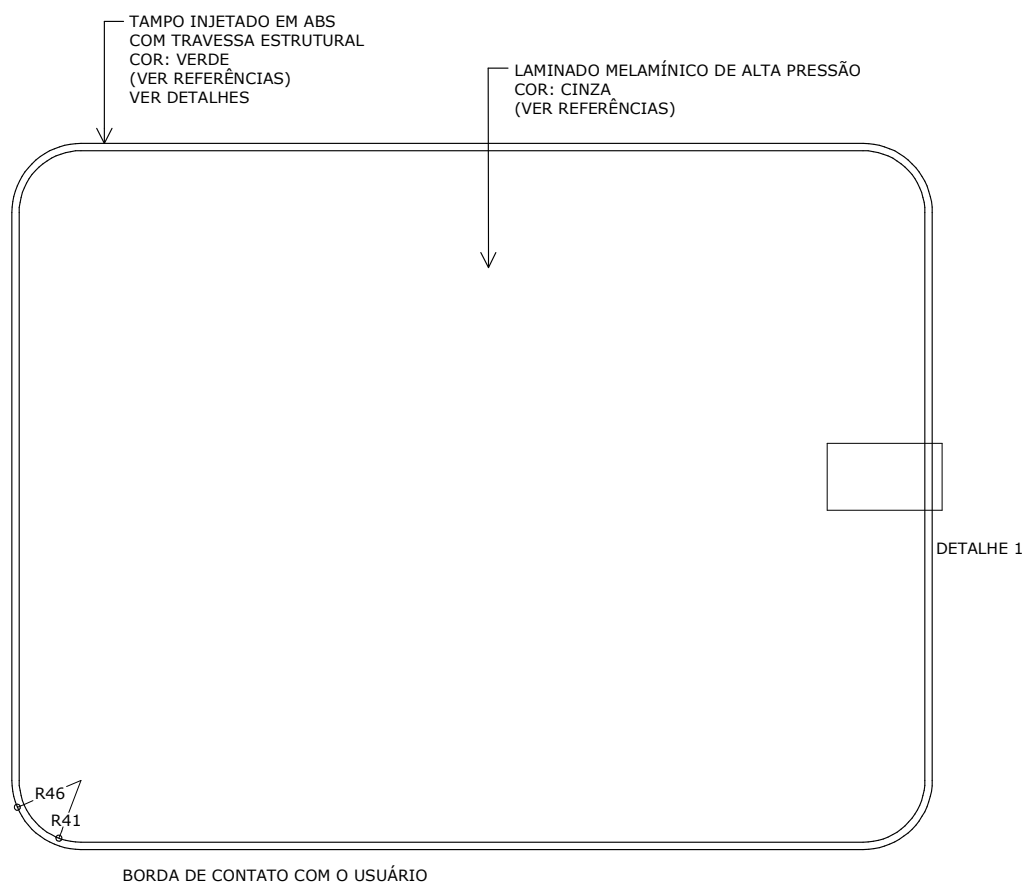
**Atenção**  
**Preserve a escala**  
Quando for imprimir, use  
folhas A4 e desabilite a  
função "Fit to paper"

**Respeite o Meio Ambiente.**  
Imprima somente o ne-  
cessário



### VISTA SUPERIOR

ESC. 1 : 5

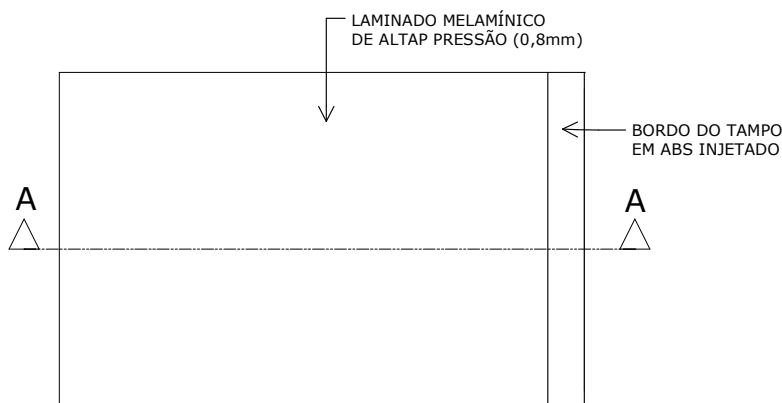


### VISTA SUPERIOR - TAMPO

ESC. 1 : 5

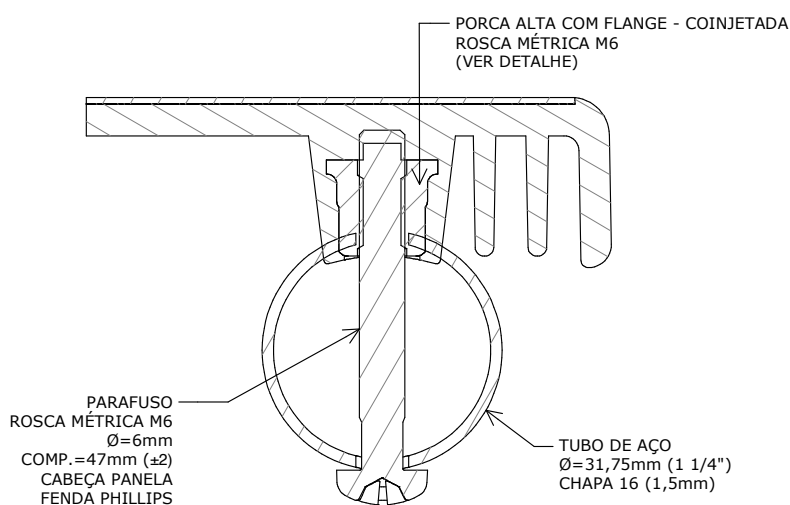
medidas em milímetros

\* Projeto FDE com cessão de uso ao FNDE conforme Acordo de Cooperação Técnica (D.O.U. 25/03/2009) e Acordo de Cooperação Técnica nº 3/2019.



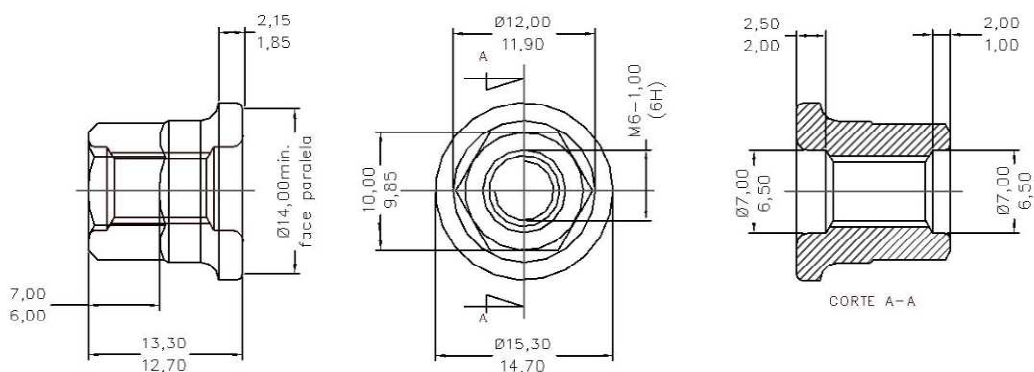
## VISTA SUPERIOR

ESC. 1 : 1



## CORTE AA

ESC. 1 : 1



## DETALHE - PORCA ALTA COM FLANGE

SEM ESCALA

medidas em milímetros

# CJA-05B FDE

## Conjunto para aluno tamanho 5

Altura do aluno:  
de 1,46m a 1,76m  
(tampo injetado)

Revisão 6  
Data 06/01/20

Página  
3/38



### Atenção

Preserve a escala  
Quando for imprimir, use  
folhas A4 e desabilite a  
função "Fit to paper"

Respeite o Meio Ambiente.  
Imprima somente o ne-  
cessário

# CJA-05B FDE

## Conjunto para aluno tamanho 5

Altura do aluno:  
de 1,46m a 1,76m  
(tampo injetado)

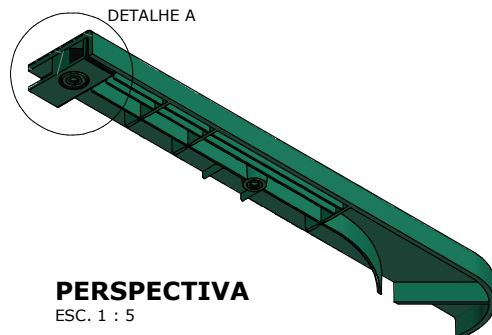
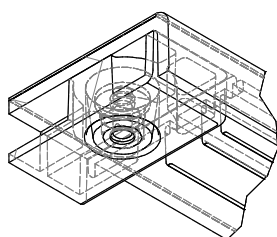
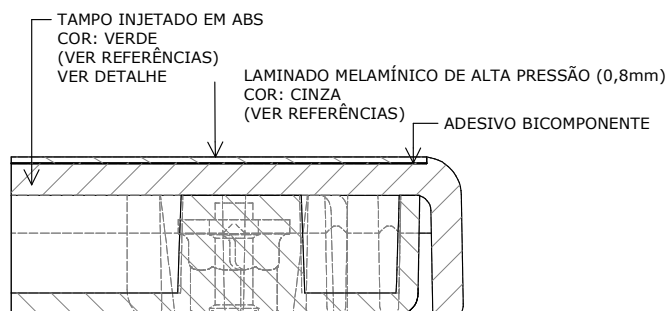
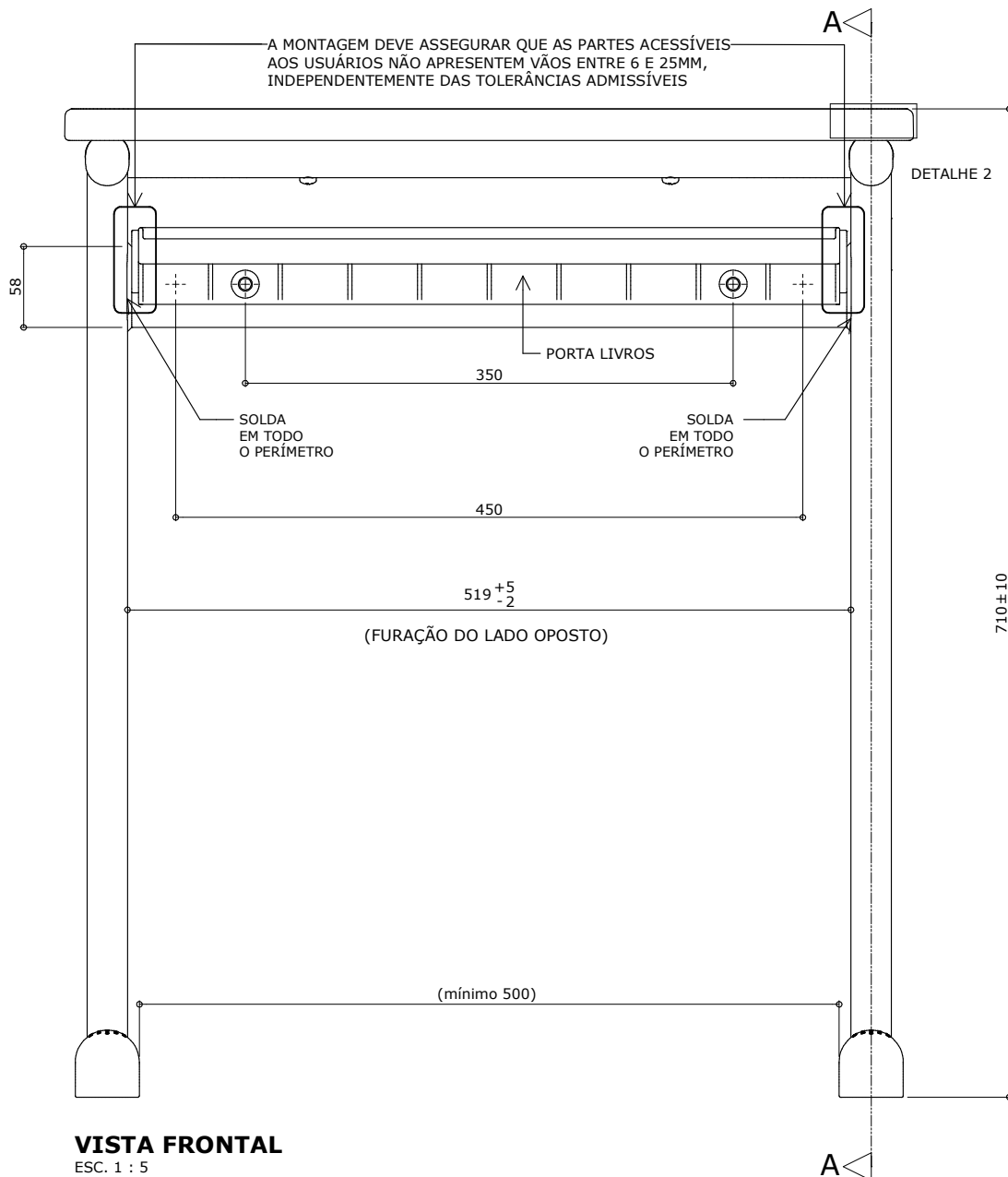
Revisão 6  
Data 06/01/20

Página  
4/38



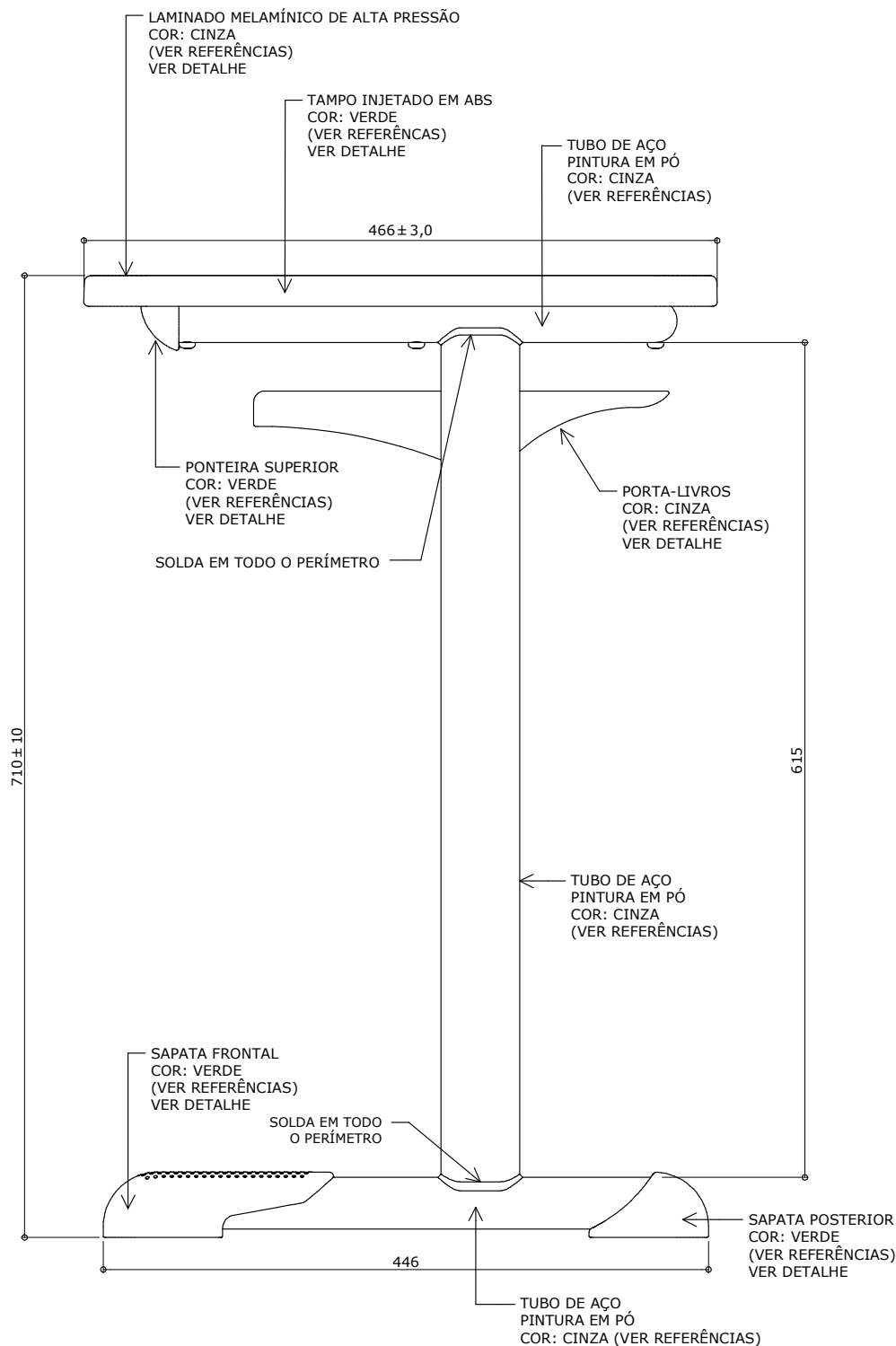
**Atenção**  
Preserve a escala  
Quando for imprimir, use  
folhas A4 e desabilite a  
função "Fit to paper"

**Respeite o Meio Ambiente.**  
Imprima somente o ne-  
cessário



medidas em milímetros

\* Projeto FDE com cessão de uso ao FNDE conforme Acordo de Cooperação Técnica (D.O.U. 25/03/2009) e Acordo de Cooperação Técnica nº 3/2019.



**VISTA LATERAL**  
ESC. 1 : 5

## CJA-05B FDE

### Conjunto para aluno tamanho 5

Altura do aluno:  
de 1,46m a 1,76m  
[tampo injetado]

Revisão 6  
Data 06/01/20

Página  
**5/38**



#### Atenção

**Preserve a escala**  
Quando for imprimir, use  
folhas A4 e desabilite a  
função "Fit to paper"

**Respeite o Meio Ambiente.**  
Imprima somente o ne-  
cessário

medidas em milímetros

# CJA-05B FDE

## Conjunto para aluno tamanho 5

Altura do aluno:  
de 1,46m a 1,76m  
(tampo injetado)

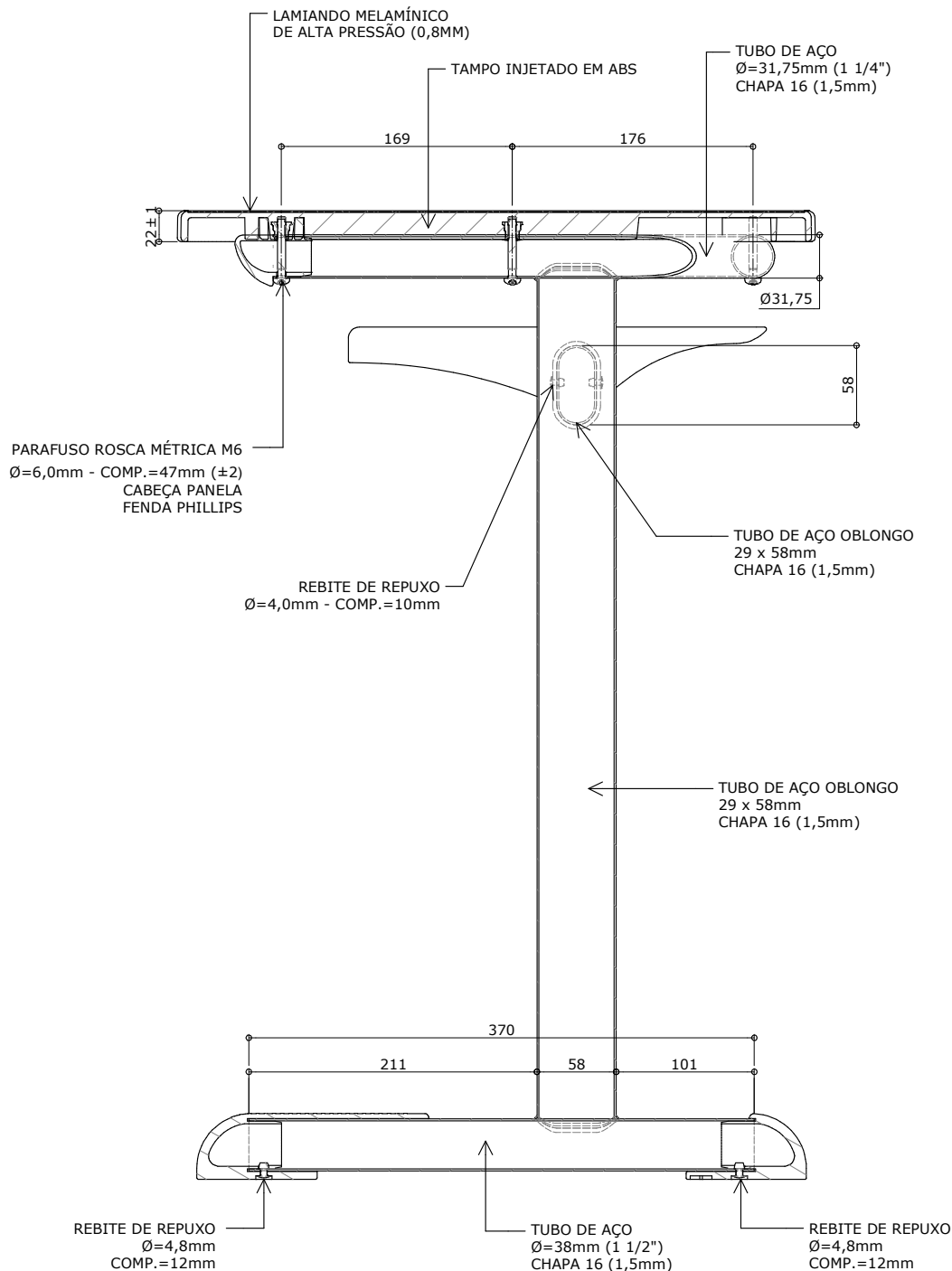
Revisão 6  
Data 06/01/20

Página  
6/38



**Atenção**  
**Preserve a escala**  
Quando for imprimir, use  
folhas A4 e desabilite a  
função "Fit to paper"

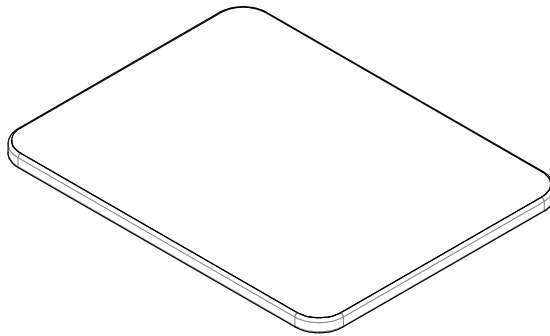
**Respeite o Meio Ambiente.**  
Imprima somente o ne-  
cessário



**CORTE AA**  
ESC. 1 : 5

medidas em milímetros

\* Projeto FDE com cessão de uso ao FNDE conforme Acordo de Cooperação Técnica (D.O.U. 25/03/2009) e Acordo de Cooperação Técnica nº 3/2019.

**PERSPECTIVA**

ESC. 1 : 10

**CJA-05B  
FDE****Conjunto  
para aluno  
tamanho 5**

Altura do aluno:  
de 1,46m a 1,76m  
[tampo injetado]

Revisão 6  
Data 06/01/20

Página  
**7/38**

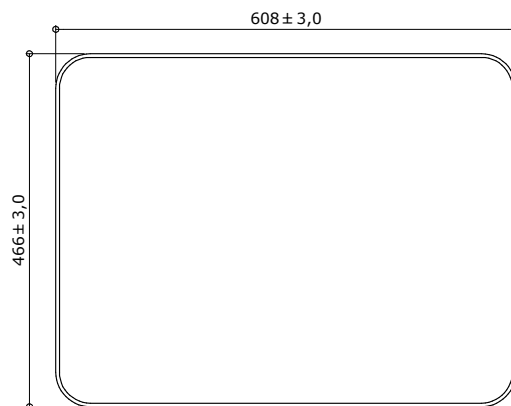
**Atenção**

**Preserve a escala**  
Quando for imprimir, use  
folhas A4 e desabilite a  
função "Fit to paper"

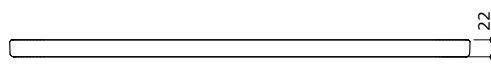
**Respeite o Meio Ambiente.**  
Imprima somente o ne-  
cessário

**VISTA LATERAL**

ESC. 1 : 10

**VISTA SUPERIOR**

ESC. 1 : 10

**VISTA FRONTAL**

ESC. 1 : 10

medidas em milímetros

### Conjunto para aluno tamanho 5

Revisão	6
Data	06/01/20

Página  
8/38

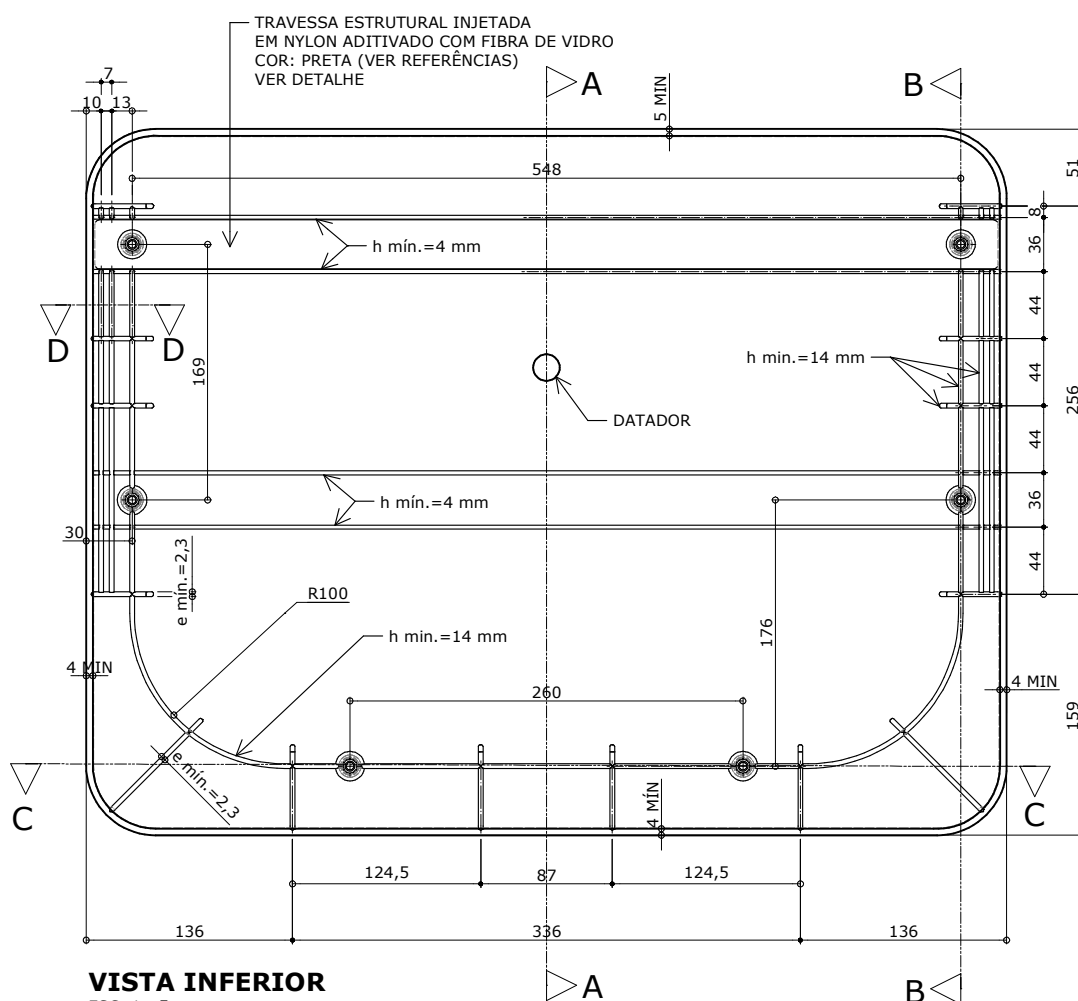


**Preserve a escala**  
Quando for imprimir, use folhas A4 e desabilite a função "Fit to paper"

**Respeite o Meio Ambiente.**  
Imprima somente o necessário



ESC. 1 : 5



## VISTA INFERIOR

ESC. 1 : 5

medidas em milímetros

\* Projeto FDE com cessão de uso ao FNDE conforme Acordo de Cooperação Técnica (D.O.U. 25/03/2009) e Acordo de Cooperação Técnica nº 3/2019.

# CJA-05B FDE

## Conjunto para aluno tamanho 5

Altura do aluno:  
de 1,46m a 1,76m  
(tampo injetado)

Revisão 6  
Data 06/01/20

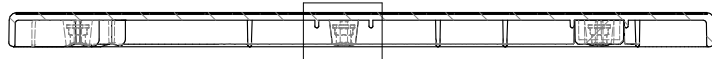
Página  
9/38



**Atenção**  
Preserve a escala  
Quando for imprimir, use  
folhas A4 e desabilite a  
função "Fit to paper"

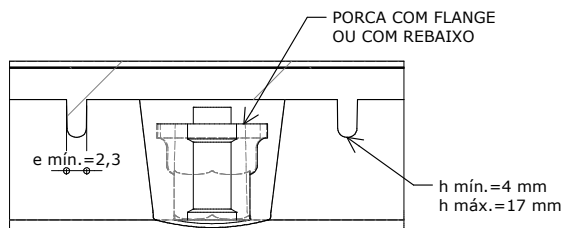
**Respeite o Meio Ambiente.**  
Imprima somente o ne-  
cessário

DETALHE 1



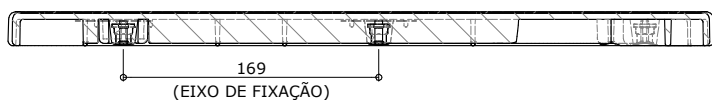
### CORTE AA

ESC. 1 : 5



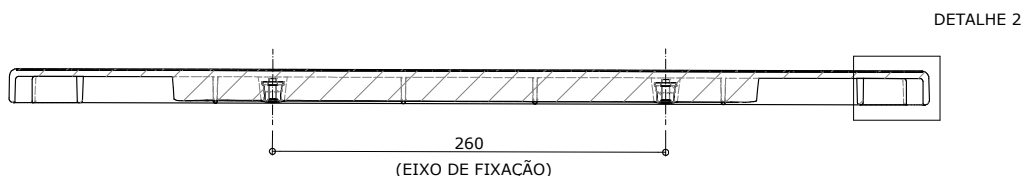
### DETALHE 1

ESC. 1 : 1



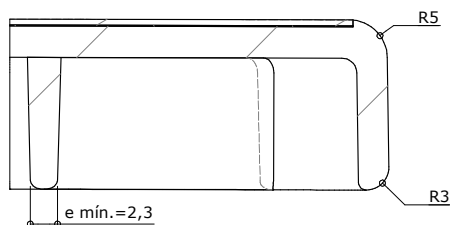
### CORTE BB

ESC. 1 : 5



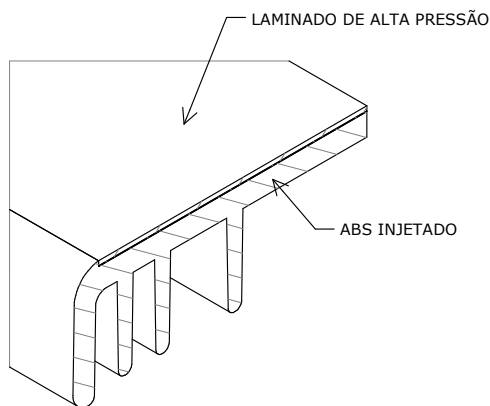
### CORTE CC

ESC. 1 : 5



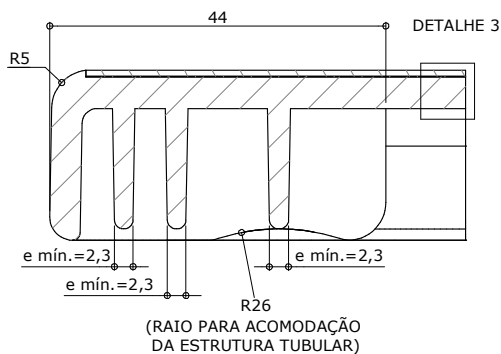
### DETALHE 2

ESC. 1 : 1



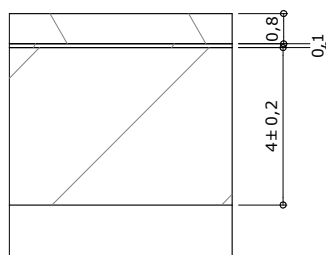
### PERSPECTIVA

ESC. 1 : 1



### CORTE DD

ESC. 1 : 1



### DETALHE 3

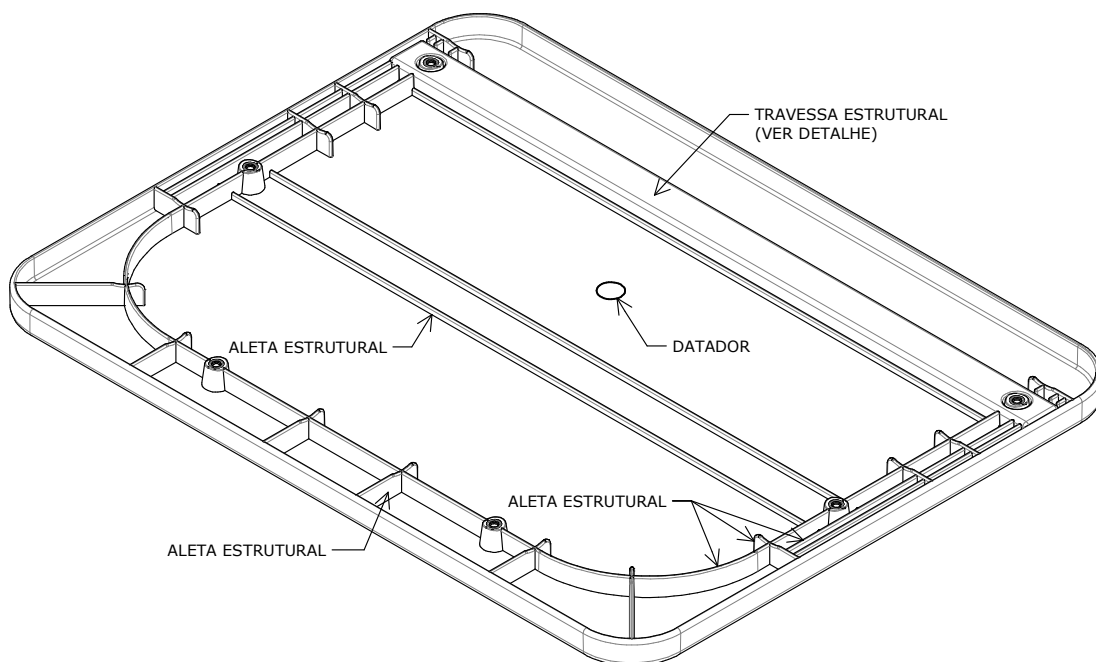
ESC. 5 : 1

medidas em milímetros

# CJA-05B FDE

## Conjunto para aluno tamanho 5

Altura do aluno:  
de 1,46m a 1,76m  
(tampo injetado)



### PERSPECTIVA

ESC. 1 : 5

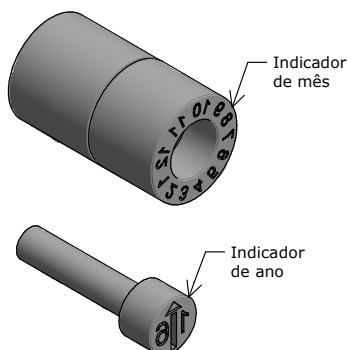
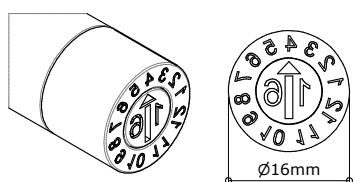
Apresentar em relevo no material injetado  
a seguinte informação:



nome do fabricante  
do componente

### Identificação do Modelo

Datador conforme figura abaixo:



Datador duplo com miolo giratório  
D= 16mm

Revisão 6  
Data 06/01/20

Página  
10/38

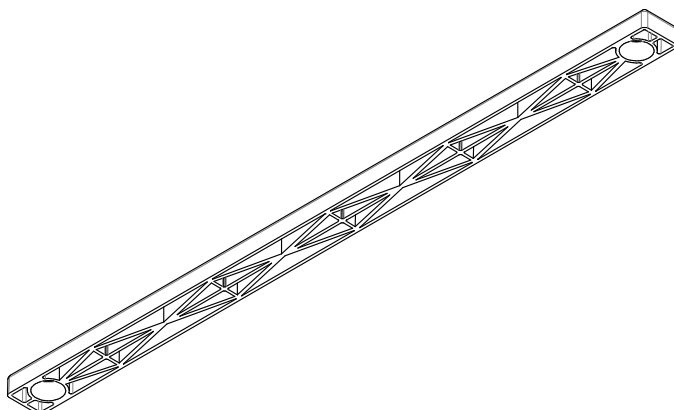


**Atenção**  
**Preserve a escala**  
Quando for imprimir, use  
folhas A4 e desabilite a  
função "Fit to paper"

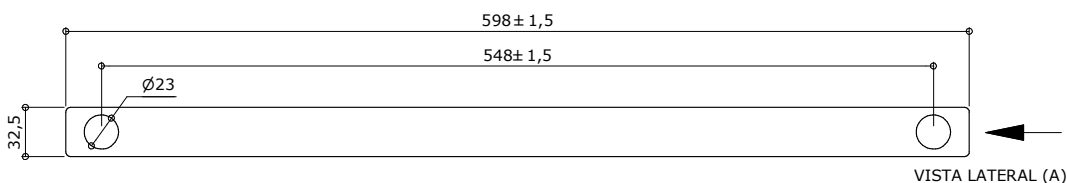
**Respeite o Meio Ambiente.**  
Imprima somente o ne-  
cessário

medidas em milímetros

\* Projeto FDE com cessão de uso ao FNDE conforme Acordo de Cooperação Técnica (D.O.U. 25/03/2009) e Acordo de Cooperação Técnica nº 3/2019.

**PERSPECTIVA**

ESC. 1 : 5

**VISTA SUPERIOR**

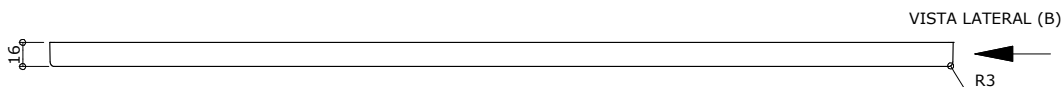
ESC. 1 : 5

**VISTA LATERAL (A)**

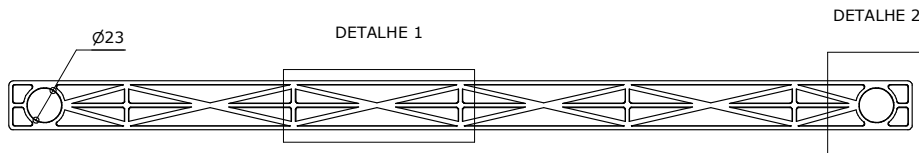
ESC. 1 : 5

**VISTA LATERAL (B)**

ESC. 1 : 5

**VISTA FRONTAL**

ESC. 1 : 5

**VISTA INFERIOR**

ESC. 1 : 5

medidas em milímetros

**CJA-05B  
FDE****Conjunto  
para aluno  
tamanho 5**

Altura do aluno:  
de 1,46m a 1,76m  
[tampo injetado]

Revisão 6  
Data 06/01/20

Página  
**11/38**

**Atenção****Preserve a escala**

Quando for imprimir, use  
folhas A4 e desabilite a  
função "Fit to paper"

**Respeite o Meio Ambiente.**  
Imprima somente o ne-  
cessário

# CJA-05B FDE

Conjunto  
para aluno  
tamanho 5

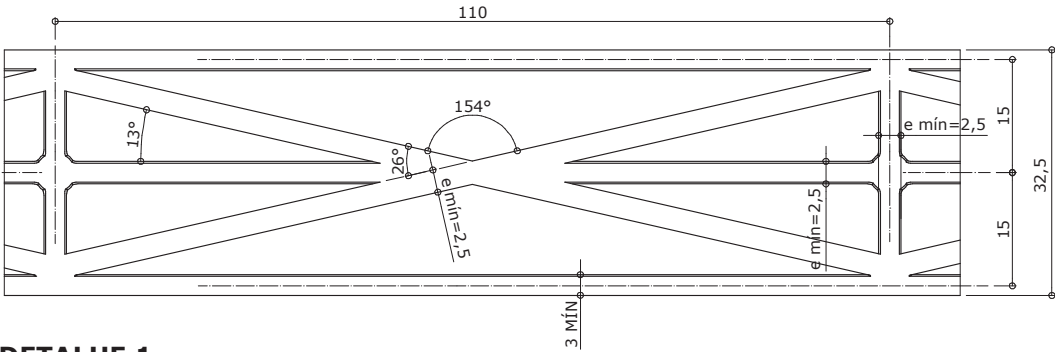
Altura do aluno:  
de 1,46m a 1,76m  
(tampo injetado)

Revisão 6  
Data 06/01/20

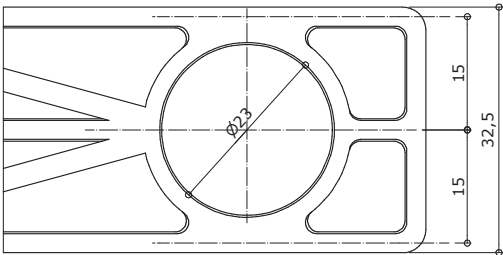
Página  
12/38

**Atenção**  
Preserve a escala  
Quando for imprimir, use  
folhas A4 e desabilite a  
função "Fit to paper"

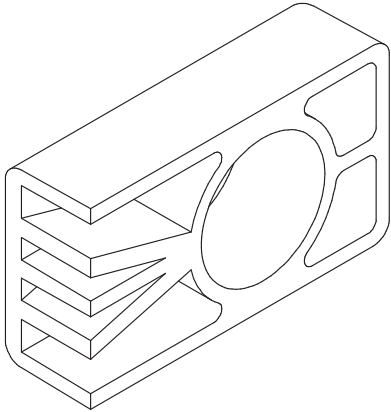
**Respeite o Meio Ambiente.**  
Imprima somente o ne-  
cessário



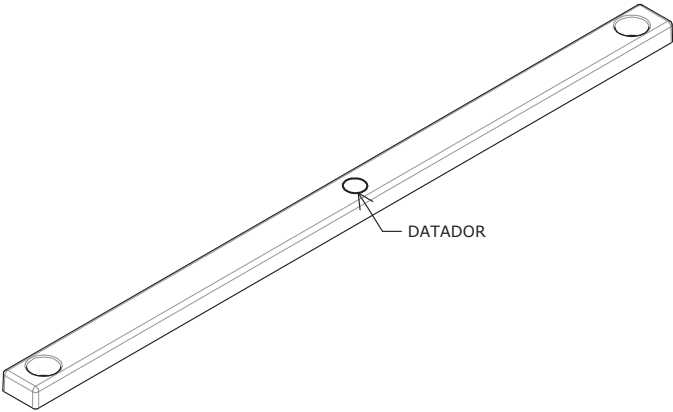
**DETALHE 1**  
ESC. 1 : 1



**DETALHE 2**  
ESC. 1 : 1

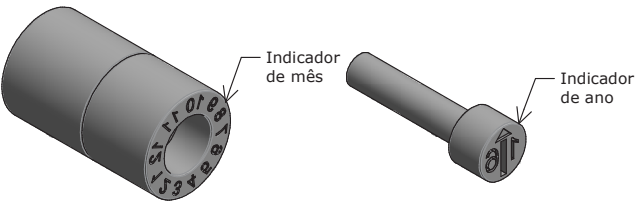
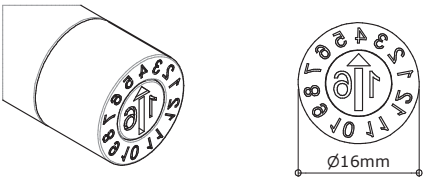


**PERSPECTIVA**  
ESC. 1 : 1



**PERSPECTIVA**  
ESC. 1 : 5

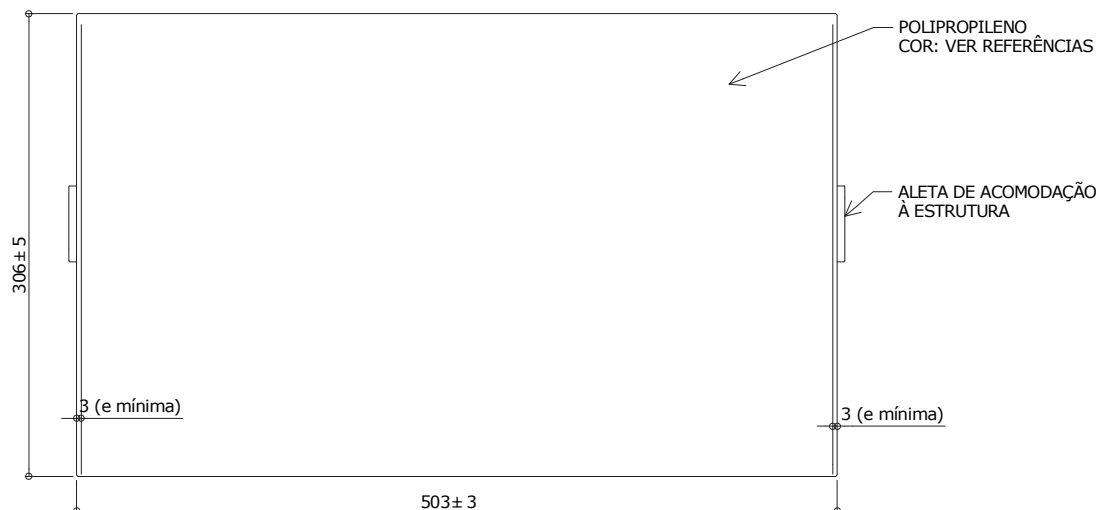
**Datador conforme figura abaixo:**



**Datador duplo com miolo giratório**  
D= 16mm

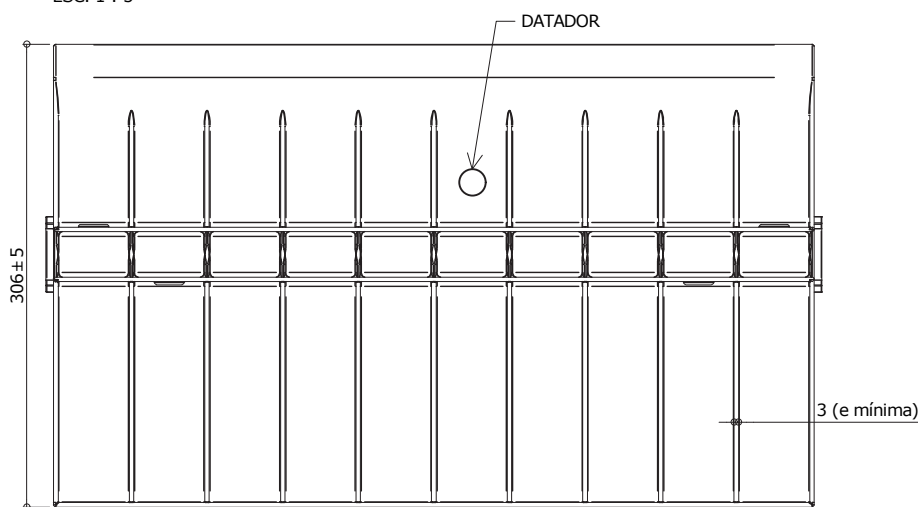
medidas em milímetros

\* Projeto FDE com cessão de uso ao FNDE conforme Acordo de Cooperação Técnica (D.O.U. 25/03/2009) e Acordo de Cooperação Técnica nº 3/2019.



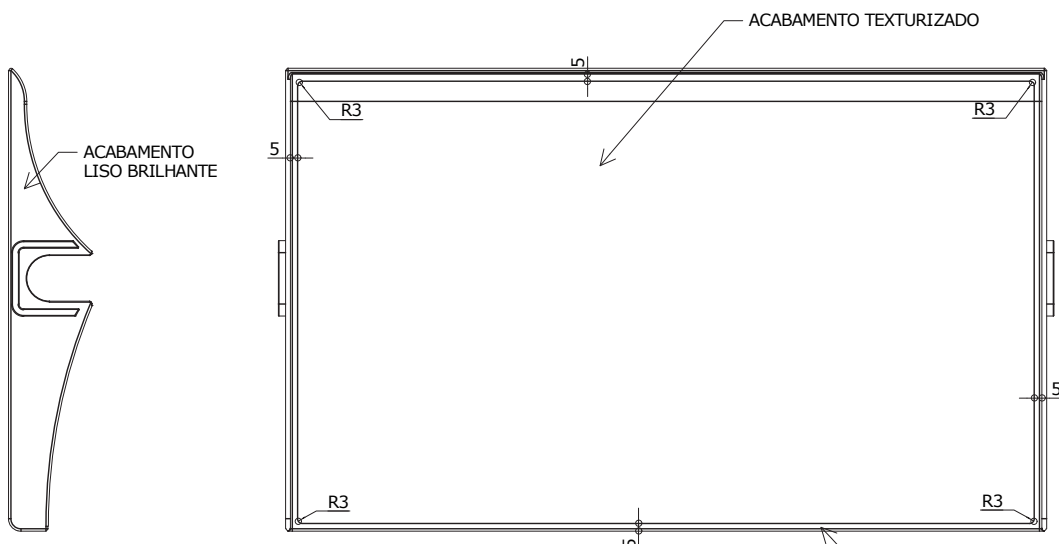
**VISTA SUPERIOR**

ESC. 1 : 5



**VISTA INFERIOR**

ESC. 1 : 5



**VISTA LATERAL -  
ACABAMENTO**

ESC. 1 : 5

**VISTA SUPERIOR - ACABAMENTO**

ESC. 1 : 5

**Obs:** Retirar amostra do padrão de textura.

medidas em milímetros

## CJA-05B FDE

### Conjunto para aluno tamanho 5

Altura do aluno:  
de 1,46m a 1,76m  
[tampo injetado]

Revisão 6  
Data 06/01/20

Página  
**13/38**



#### Atenção

**Preserve a escala**  
Quando for imprimir, use  
folhas A4 e desabilite a  
função "Fit to paper"

**Respeite o Meio Ambiente.**  
Imprima somente o ne-  
cessário

# CJA-05B FDE

## Conjunto para aluno tamanho 5

Altura do aluno:  
de 1,46m a 1,76m  
(tampo injetado)

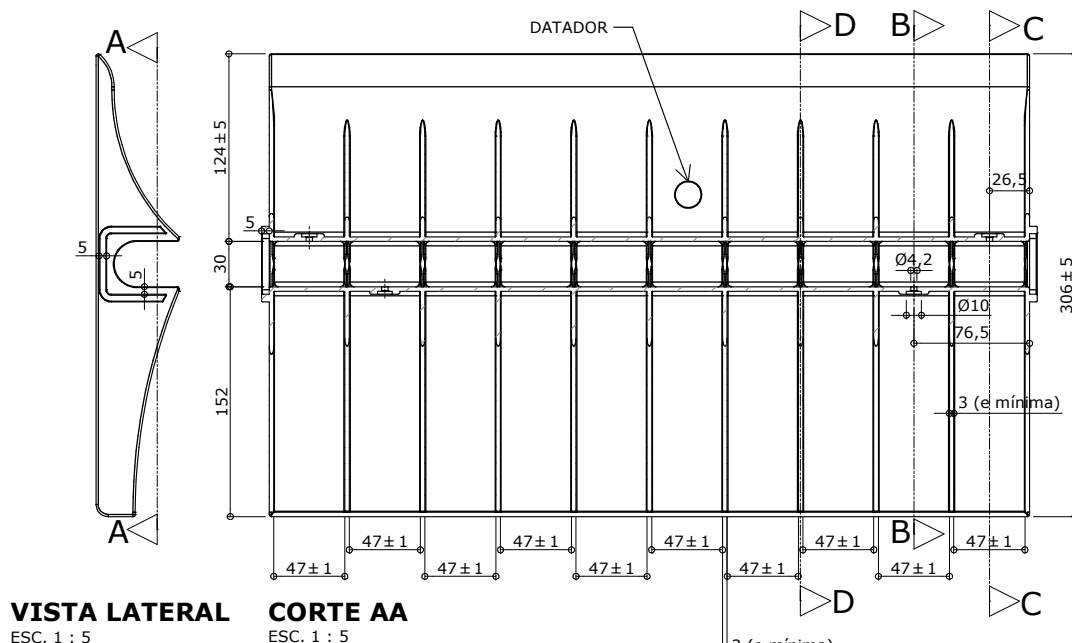
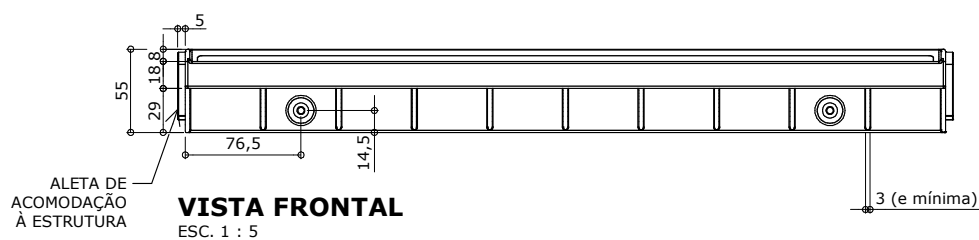
Revisão 6  
Data 06/01/20

Página  
14/38



**Atenção**  
Preserve a escala  
Quando for imprimir, use  
folhas A4 e desabilite a  
função "Fit to paper"

**Respeite o Meio Ambiente.**  
Imprima somente o ne-  
cessário



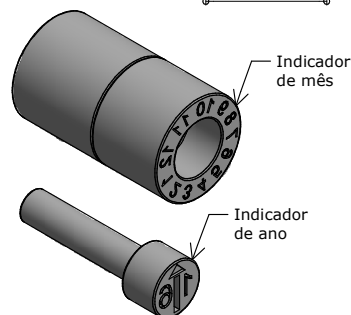
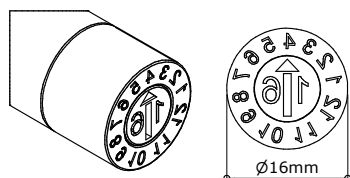
Apresentar em relevo no material injetado  
a seguinte informação:



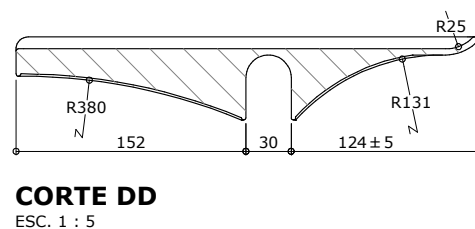
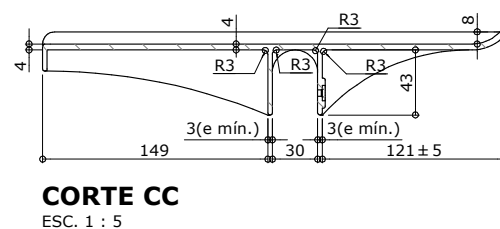
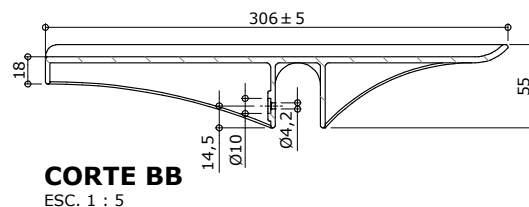
nome do fabricante  
do componente

### Identificação do Modelo

Datador conforme figura abaixo:

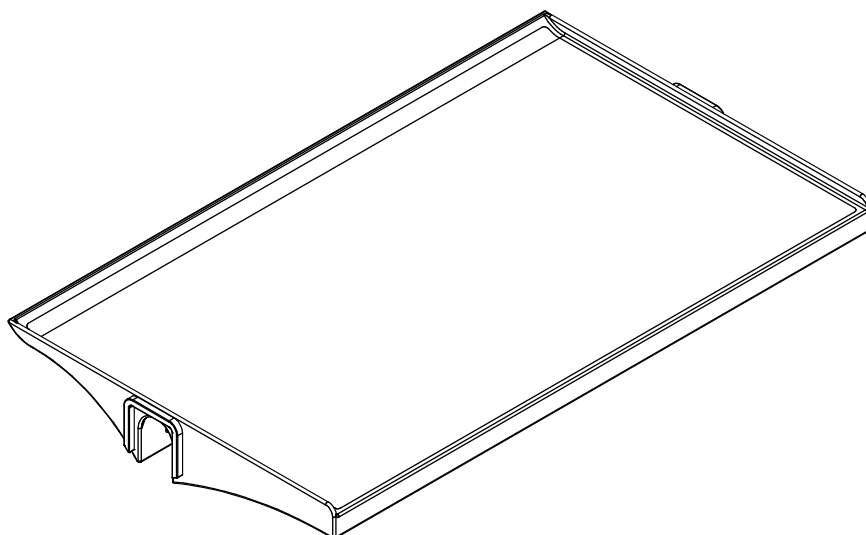
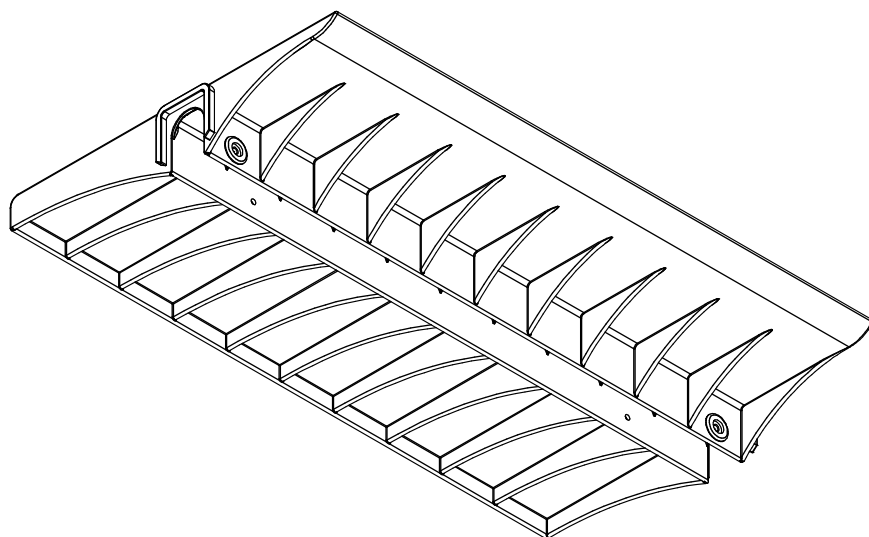


**Datador duplo com miolo giratório**  
**D= 16mm**

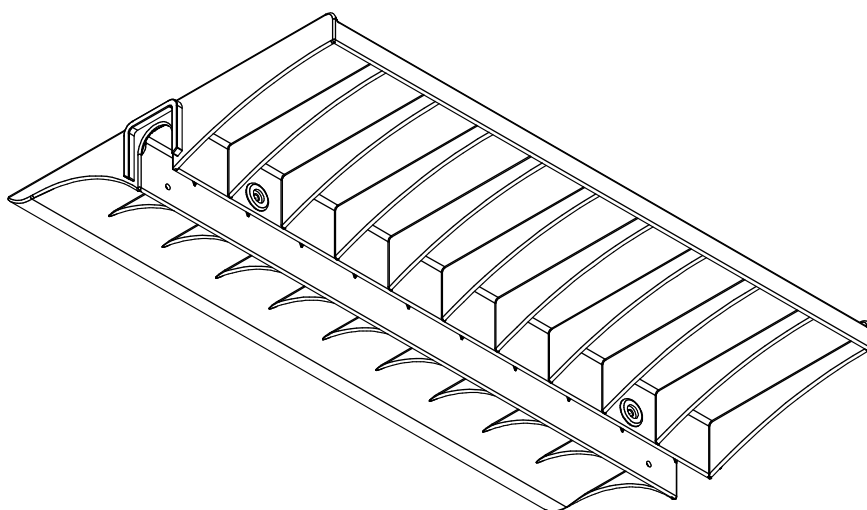


medidas em milímetros

\* Projeto FDE com cessão de uso ao FNDE conforme Acordo de Cooperação Técnica [D.O.U. 25/03/2009] e Acordo de Cooperação Técnica nº 3/2019.



**PERSPECTIVAS**  
ESC. 1 : 5



medidas em milímetros

## CJA-05B FDE

### Conjunto para aluno tamanho 5

Altura do aluno:  
de 1,46m a 1,76m  
[tampo injetado]

Revisão 6  
Data 06/01/20

Página  
**15/38**



#### Atenção

**Preserve a escala**  
Quando for imprimir, use  
folhas A4 e desabilite a  
função "Fit to paper"

**Respeite o Meio Ambiente.**  
Imprima somente o ne-  
cessário

**CJA-05B**  
**FDE**

### Conjunto para aluno tamanho 5

Altura do aluno:  
de 1,46m a 1,76m  
(tampo injetado)

Revisão	6
Data	06/01/20

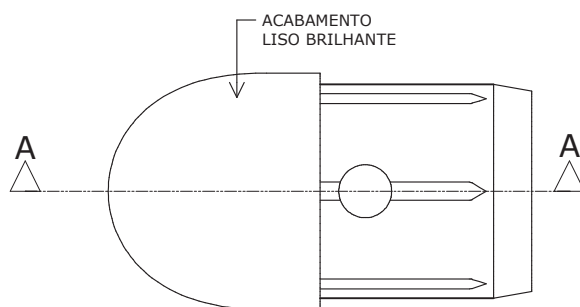
Página  
16/38



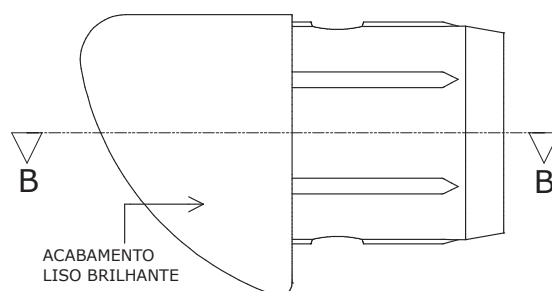
### Atenção

**Preserve a escala**  
Quando for imprimir, use folhas A4 e desabilite a função "Fit to paper"

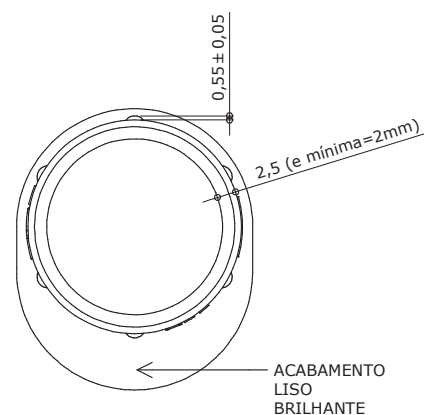
**Respeite o Meio Ambiente.**  
Imprima somente o necessário



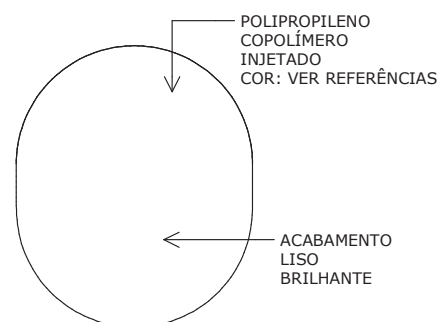
**VISTA INFERIOR**  
ESC. 1 : 1



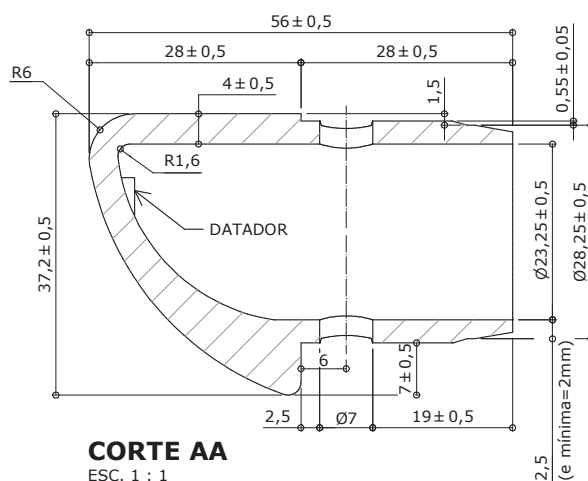
**VISTA LATERAL**  
ESC. 1 : 1



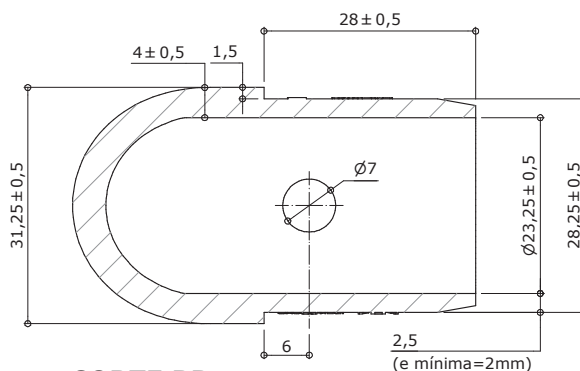
**VISTA POSTERIOR**  
ESC. 1 : 1



**VISTA FRONTAL**  
ESC. 1 : 1



**CORTE AA**  
ESC. 1 : 1



**CORTE BB**  
ESC. 1 : 1

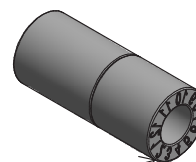
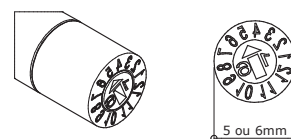
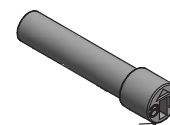
**Apresentar em relevo no material injetado a seguinte informação:**



nome do fabricante  
do componente

## Identificação do Modelo

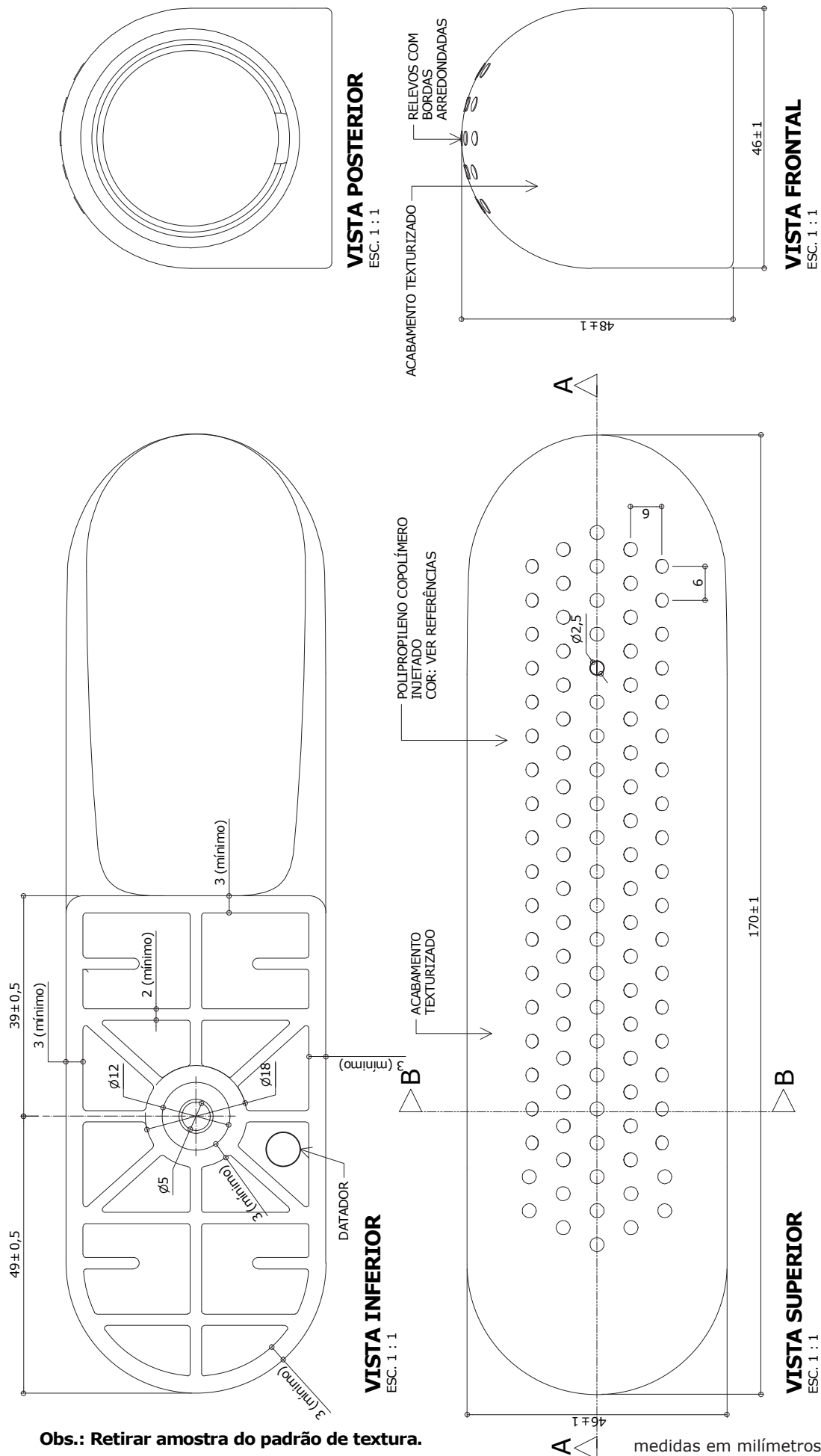
**Datador conforme figura abaixo:**

Indicador  
de mêsIndicador  
de ano

**Datador duplo com miolo giratório**  
**D= 5 ou 6mm**

medidas em milímetros

\* Projeto FDE com cessão de uso ao FNDE conforme Acordo de Cooperação Técnica (D.O.U. 25/03/2009) e Acordo de Cooperação Técnica nº 3/2019.



**Obs.: Retirar amostra do padrão de textura.**

\* Projeto FDE com cessão de uso ao FNDE conforme Acordo de Cooperação Técnica (D.O.U. 25/03/2009) e Acordo de Cooperação Técnica nº 3/2019.

**CJA-05B**  
**FDE**

### Conjunto para aluno tamanho 5

Altura do aluno:  
de 1,46m a 1,76m  
(tampo injetado)

Revisão	6
Data	06/01/20

Página  
17/38



### Atenção

**Preserve a escala**  
Quando for imprimir, use  
folhas A4 e desabilite a  
função "Fit to paper"

**Respeite o Meio Ambiente.**  
Imprima somente o necessário

CJA-05B  
FDE

Conjunto  
para aluno  
tamanho 5

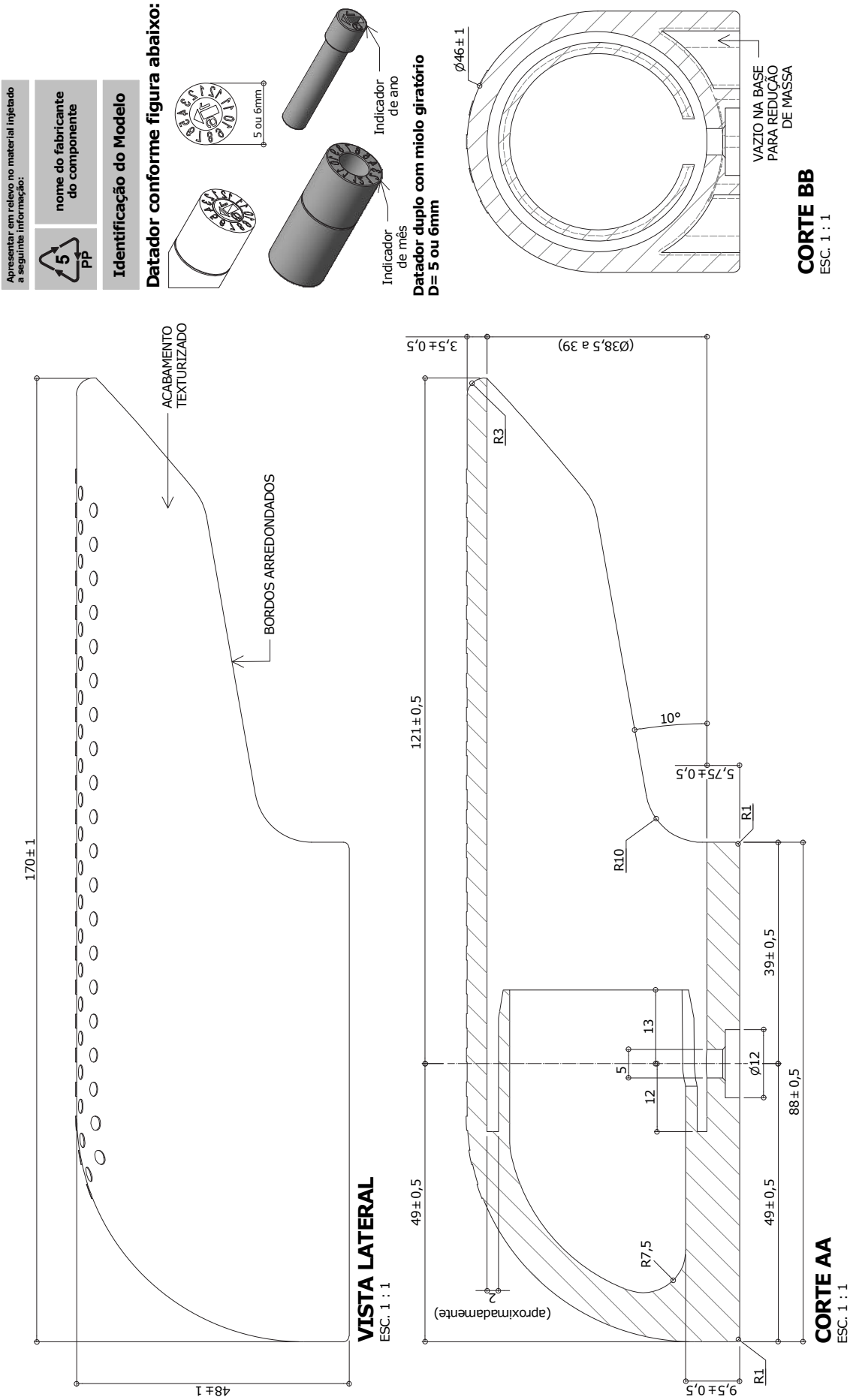
Altura do aluno:  
de 1,46m a 1,76m  
(tampo injetado)

Revisão 6  
Data 06/01/20

Página  
18/38

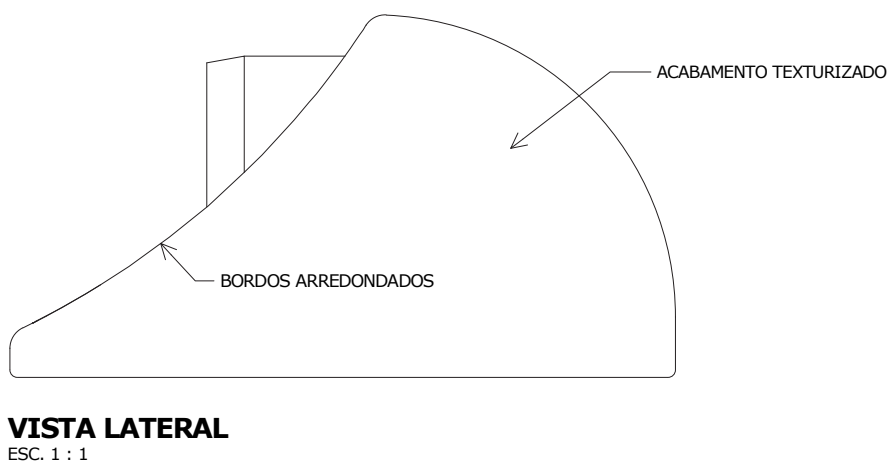
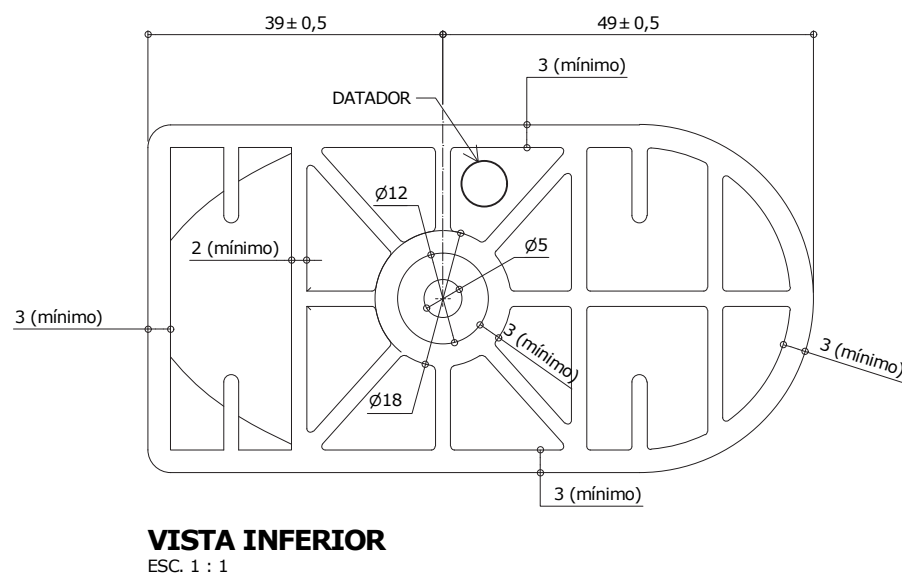
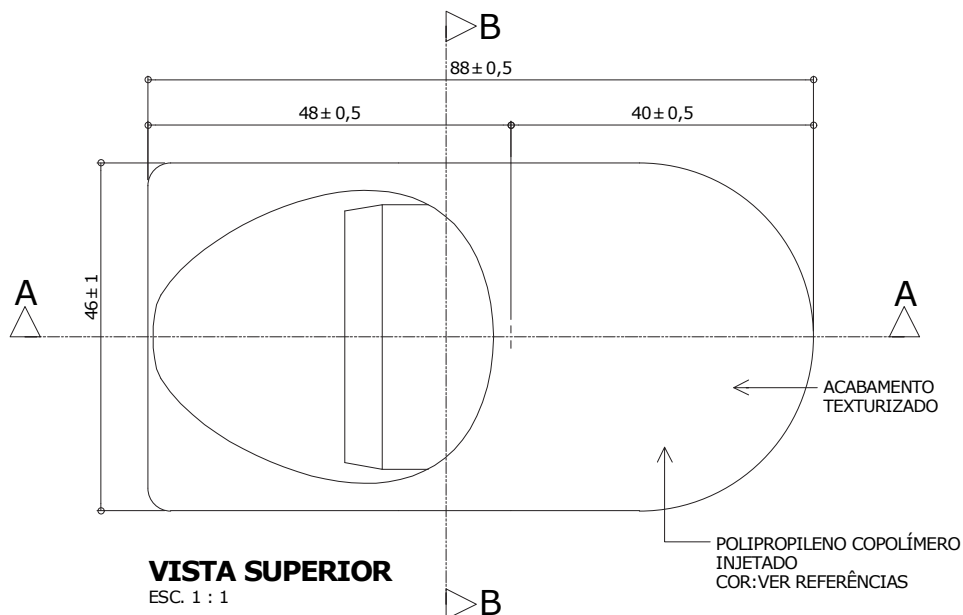
**Atenção**  
Preserve a escala  
Quando for imprimir, use  
folhas A4 e desabilite a  
função "Fit to paper"

**Respeite o Meio Ambiente.**  
Imprima somente o ne-  
cessário



medidas em milímetros

\* Projeto FDE com cessão de uso ao FNDE conforme Acordo de Cooperação Técnica (D.O.U. 25/03/2009) e Acordo de Cooperação Técnica nº 3/2019.



**Obs: Retirar amostra do padrão de textura.**

medidas em milímetros

## CJA-05B FDE

### Conjunto para aluno tamanho 5

Altura do aluno:  
de 1,46m a 1,76m  
[tampo injetado]

Revisão 6  
Data 06/01/20

Página  
**19/38**



#### Atenção

**Preserve a escala**  
Quando for imprimir, use  
folhas A4 e desabilite a  
função "Fit to paper"

**Respeite o Meio Ambiente.**  
Imprima somente o ne-  
cessário

# CJA-05B FDE

## Conjunto para aluno tamanho 5

Altura do aluno:  
de 1,46m a 1,76m  
(tampo injetado)

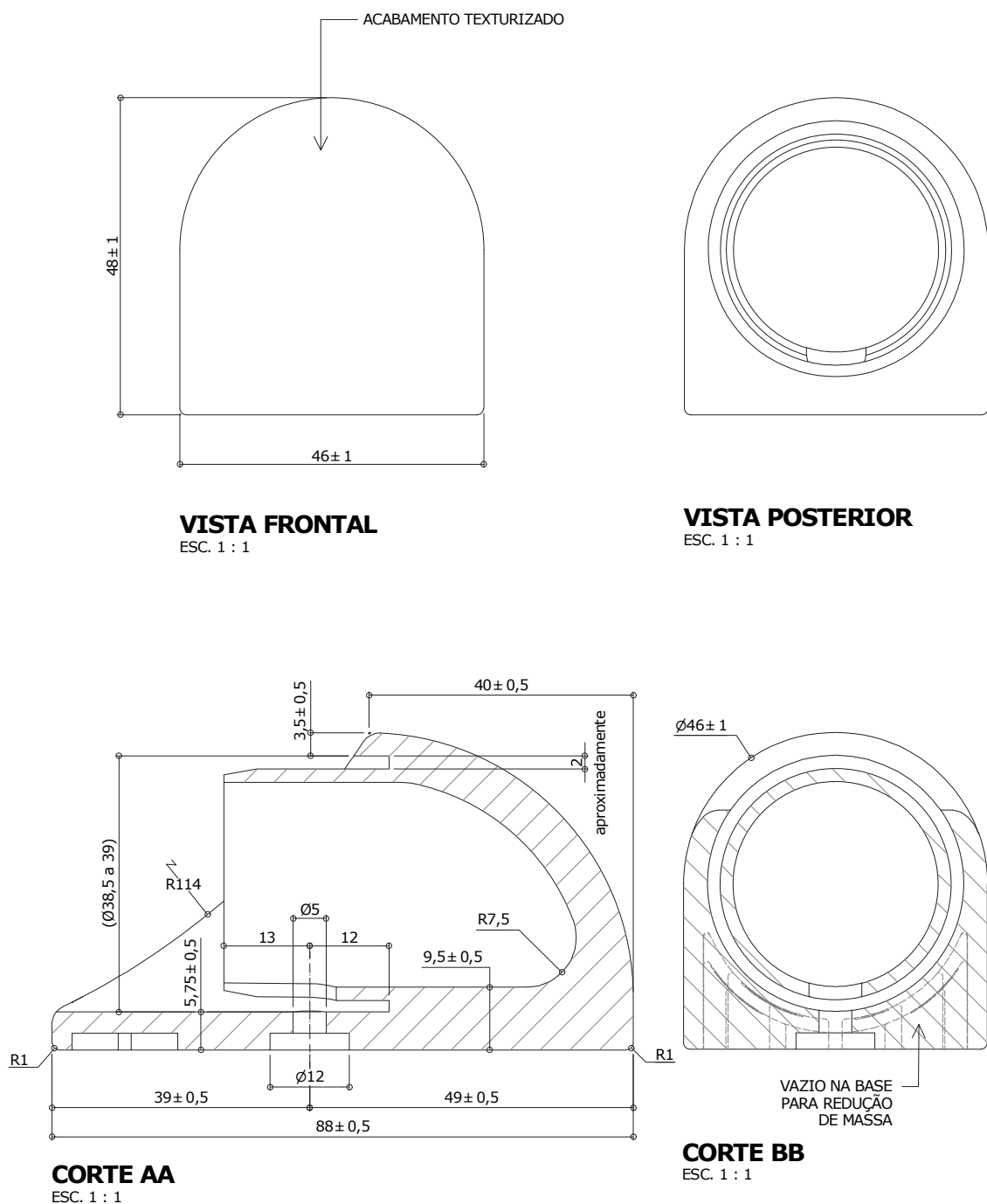
Revisão 6  
Data 06/01/20

Página  
20/38



**Atenção**  
**Preserve a escala**  
Quando for imprimir, use  
folhas A4 e desabilite a  
função "Fit to paper"

**Respeite o Meio Ambiente.**  
Imprima somente o ne-  
cessário



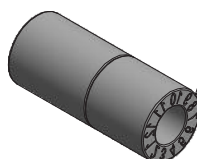
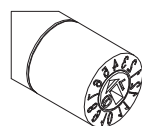
Apresentar em relevo no material injetado  
a seguinte informação:



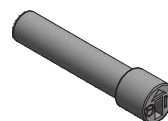
nome do fabricante  
do componente

Identificação do Modelo

Datador conforme figura abaixo:



Indicador  
de mês



Indicador  
de ano

Datador duplo com miolo giratório  
D= 5 ou 6mm

medidas em milímetros

\* Projeto FDE com cessão de uso ao FNDE conforme Acordo de Cooperação Técnica (D.O.U. 25/03/2009) e Acordo de Cooperação Técnica nº 3/2019.

## CJA-05B FDE

### Conjunto para aluno tamanho 5

Altura do aluno:  
de 1,46m a 1,76m  
[tampo injetado]

Revisão 6  
Data 06/01/20

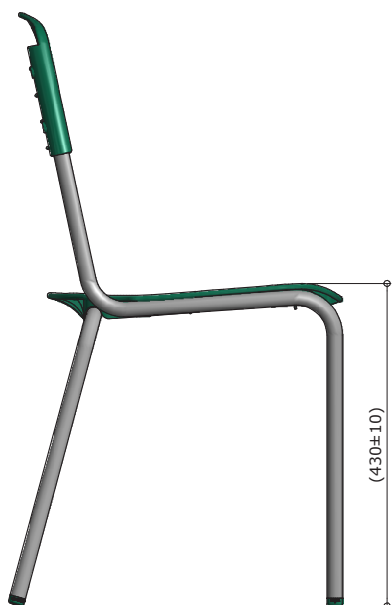
Página  
**21/38**



#### Atenção

**Preserve a escala**  
Quando for imprimir, use  
folhas A4 e desabilite a  
função "Fit to paper"

**Respeite o Meio Ambiente.**  
Imprima somente o ne-  
cessário



**VISTA LATERAL**  
ESC. 1 : 10



**VISTA FRONTAL**  
ESC. 1 : 10



**VISTA SUPERIOR**  
ESC. 1 : 10

medidas em milímetros

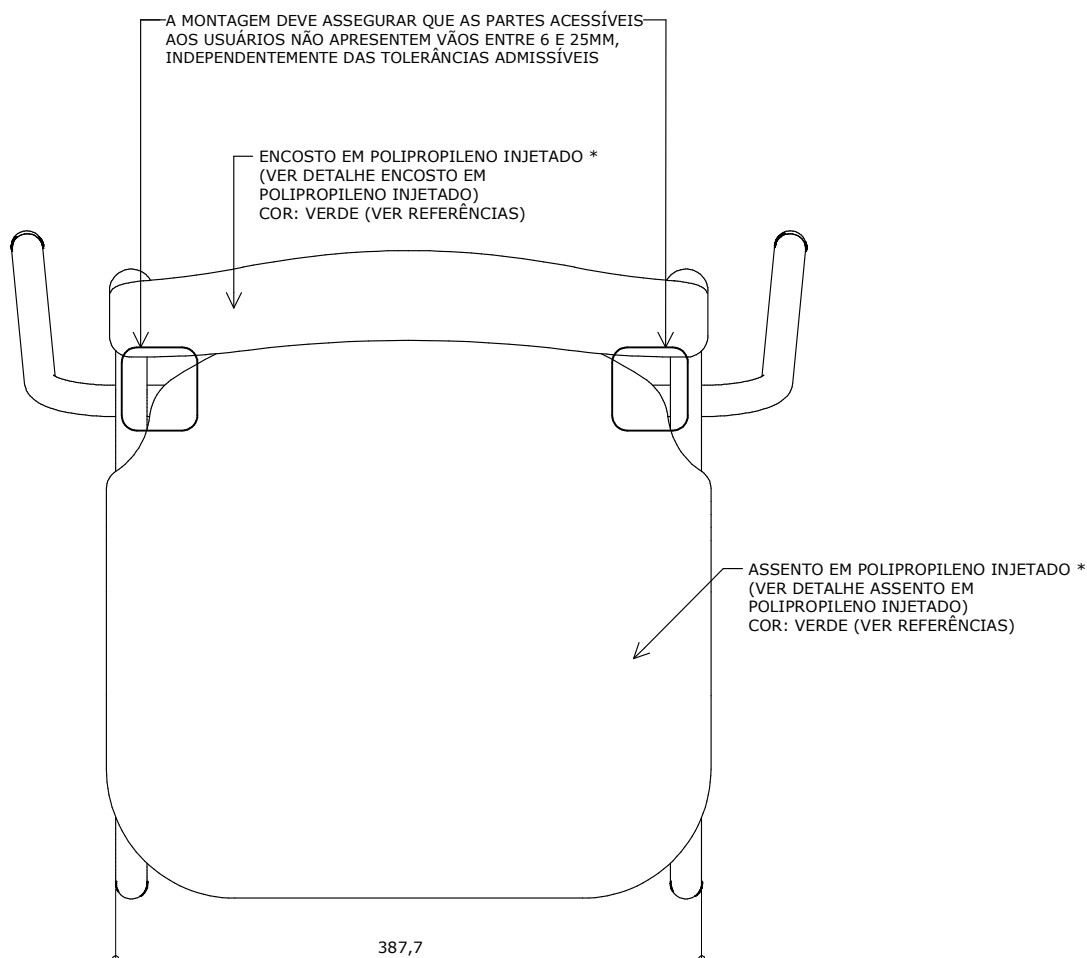
# CJA-05B FDE

## Conjunto para aluno tamanho 5

Altura do aluno:  
de 1,46m a 1,76m  
(tampo injetado)

Revisão 6  
Data 06/01/20

Página  
22/38



### VISTA SUPERIOR

ESC. 1 : 5



#### Atenção

**Preserve a escala**  
Quando for imprimir, use  
folhas A4 e desabilite a  
função "Fit to paper"

**Respeite o Meio Ambiente.**  
Imprima somente o ne-  
cessário

medidas em milímetros

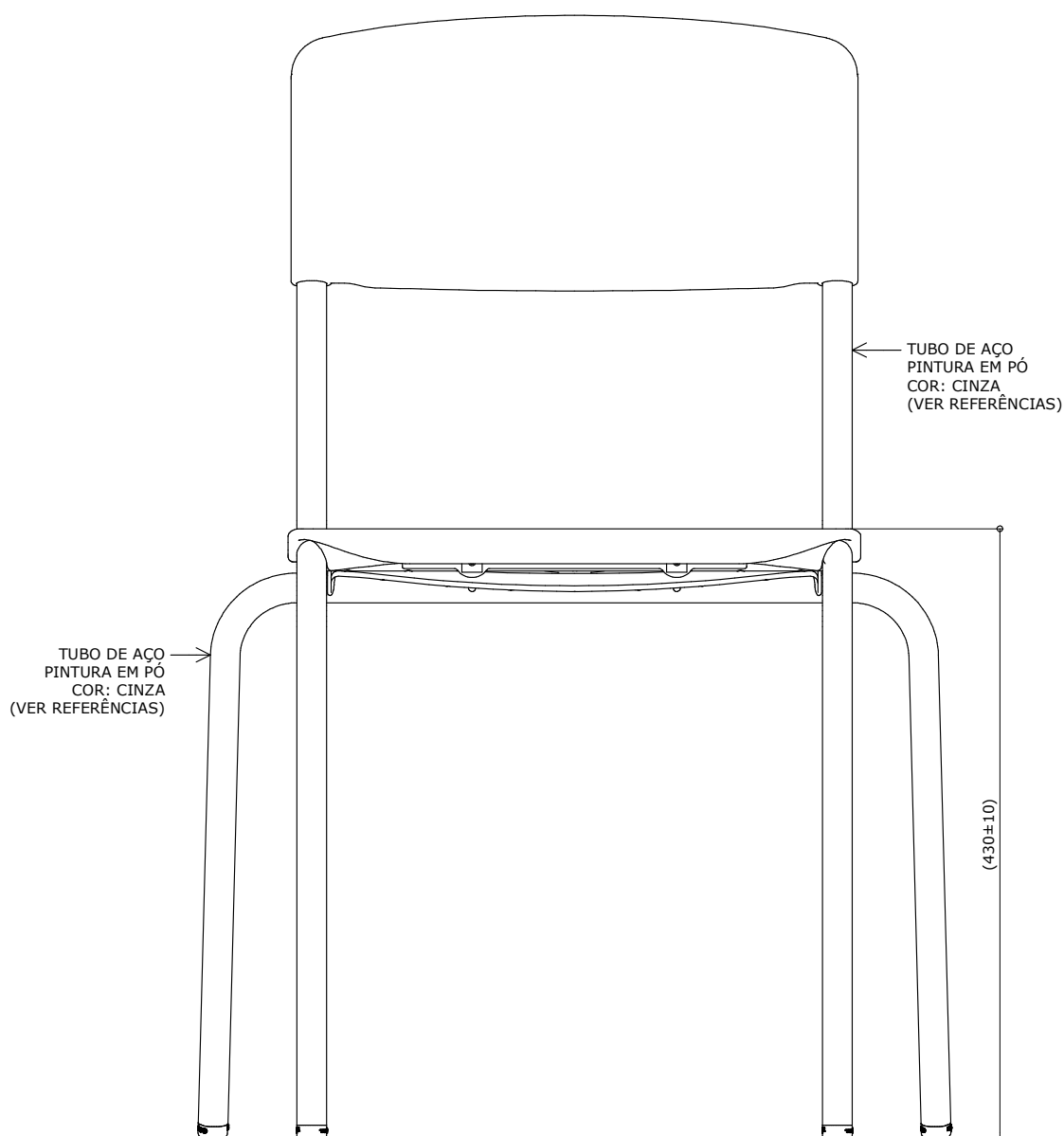
\* Alternativamente o assento e o encosto poderão ser confeccionados em compensado anatômico (ver detalhes assento em compensado anatômico e encosto em compensado anatômico).

\* Projeto FDE com cessão de uso ao FNDE conforme Acordo de Cooperação Técnica (D.O.U. 25/03/2009) e Acordo de Cooperação Técnica nº 3/2019.

## CJA-05B FDE

### Conjunto para aluno tamanho 5

Altura do aluno:  
de 1,46m a 1,76m  
[tampo injetado]



### VISTA FRONTAL

ESC. 1 : 5

medidas em milímetros

Revisão 6  
Data 06/01/20

Página  
**23/38**



#### Atenção

**Preserve a escala**  
Quando for imprimir, use  
folhas A4 e desabilite a  
função "Fit to paper"

**Respeite o Meio Ambiente.**  
Imprima somente o ne-  
cessário

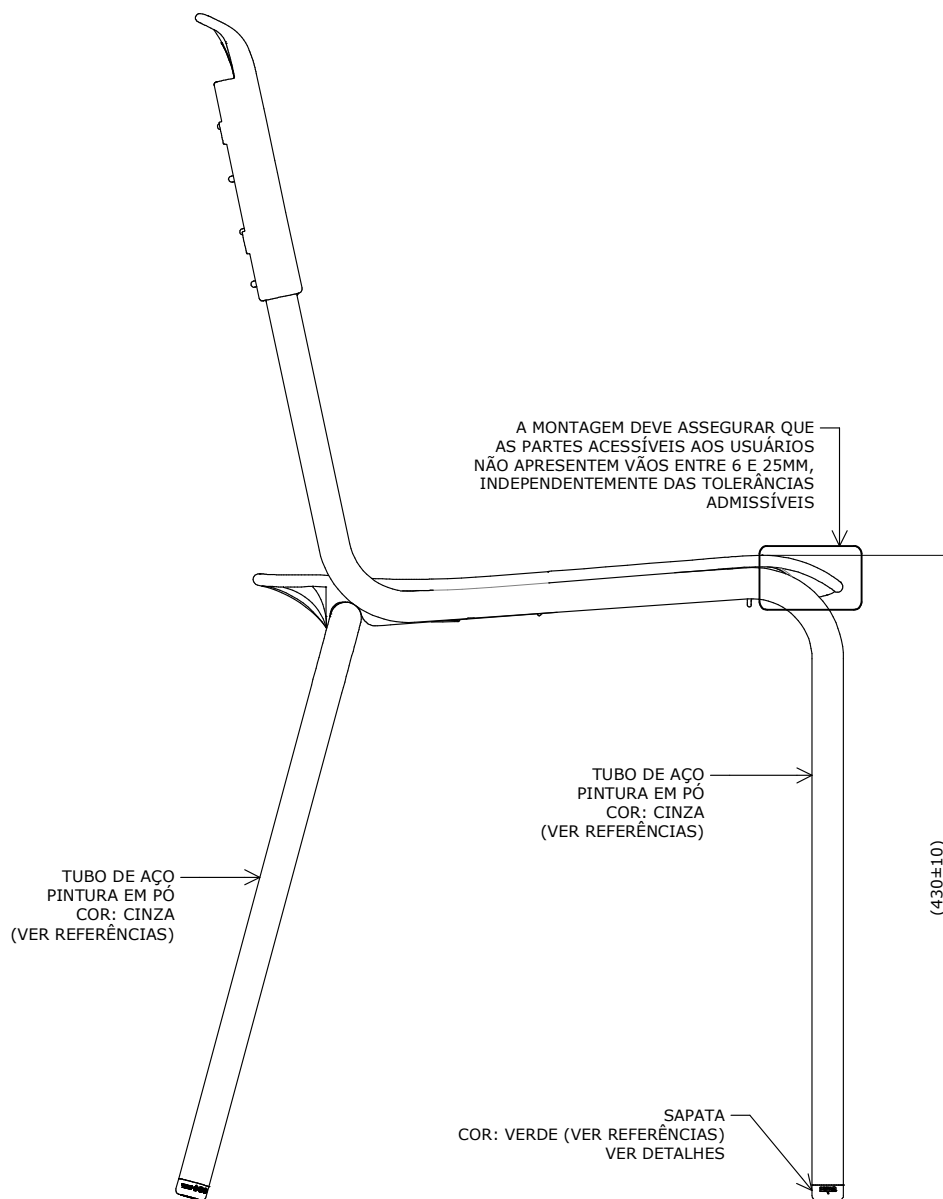
# CJA-05B FDE

## Conjunto para aluno tamanho 5

Altura do aluno:  
de 1,46m a 1,76m  
(tampo injetado)

Revisão 6  
Data 06/01/20

Página  
24/38



**VISTA LATERAL**  
ESC. 1 : 5



**Atenção**  
**Preserve a escala**  
Quando for imprimir, use  
folhas A4 e desabilite a  
função "Fit to paper"

**Respeite o Meio Ambiente.**  
Imprima somente o ne-  
cessário

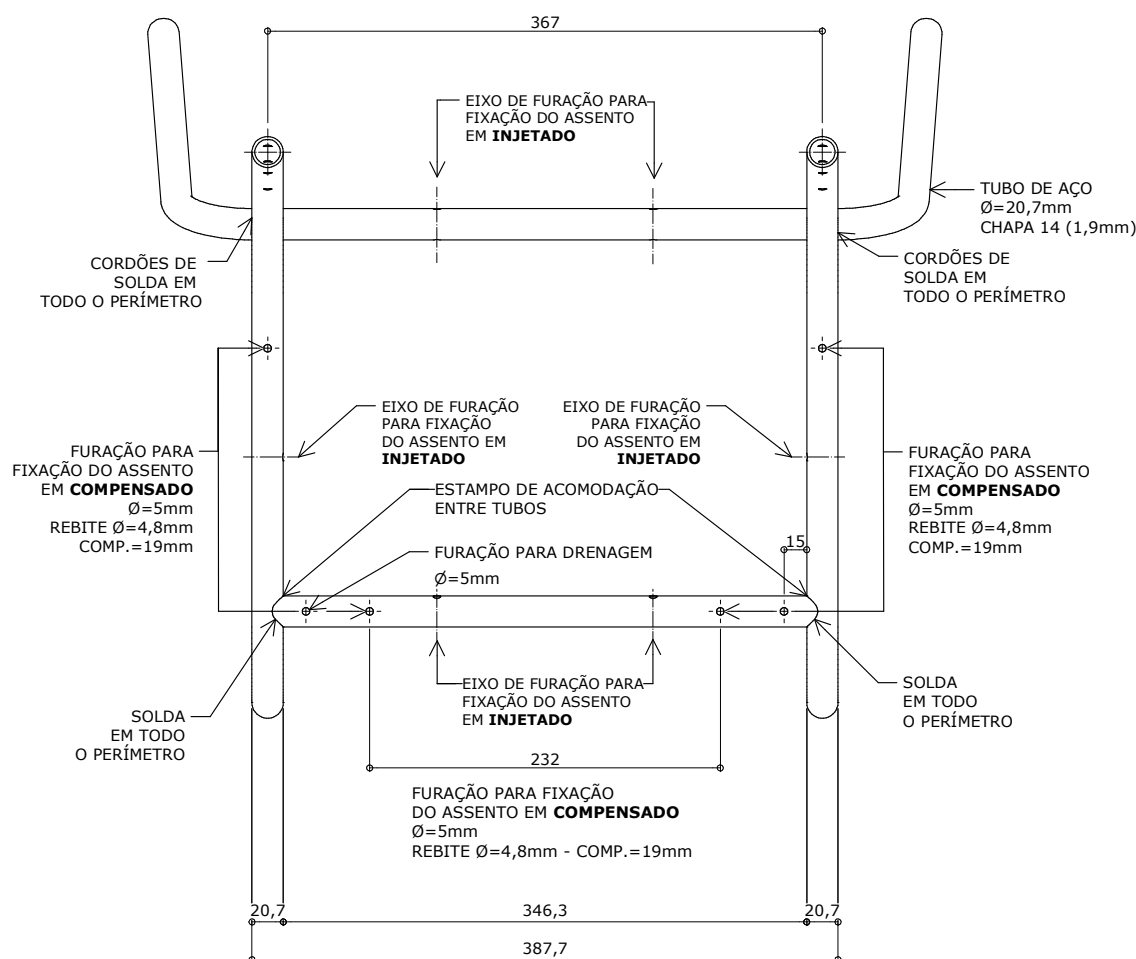
medidas em milímetros

\* Projeto FDE com cessão de uso ao FNDE conforme Acordo de Cooperação Técnica (D.O.U. 25/03/2009) e Acordo de Cooperação Técnica nº 3/2019.

## CJA-05B FDE

### Conjunto para aluno tamanho 5

Altura do aluno:  
de 1,46m a 1,76m  
(tampo injetado)



#### VISTA SUPERIOR DA ESTRUTURA

ESC. 1 : 5

Revisão 6  
Data 06/01/20

Página  
**25/38**



#### Atenção

**Preserve a escala**  
Quando for imprimir, use  
folhas A4 e desabilite a  
função "Fit to paper"

**Respeite o Meio Ambiente.**  
Imprima somente o ne-  
cessário

medidas em milímetros

\* Projeto FDE com cessão de uso ao FNDE conforme Acordo de Cooperação Técnica (D.O.U. 25/03/2009) e Acordo de Cooperação Técnica nº 3/2019.

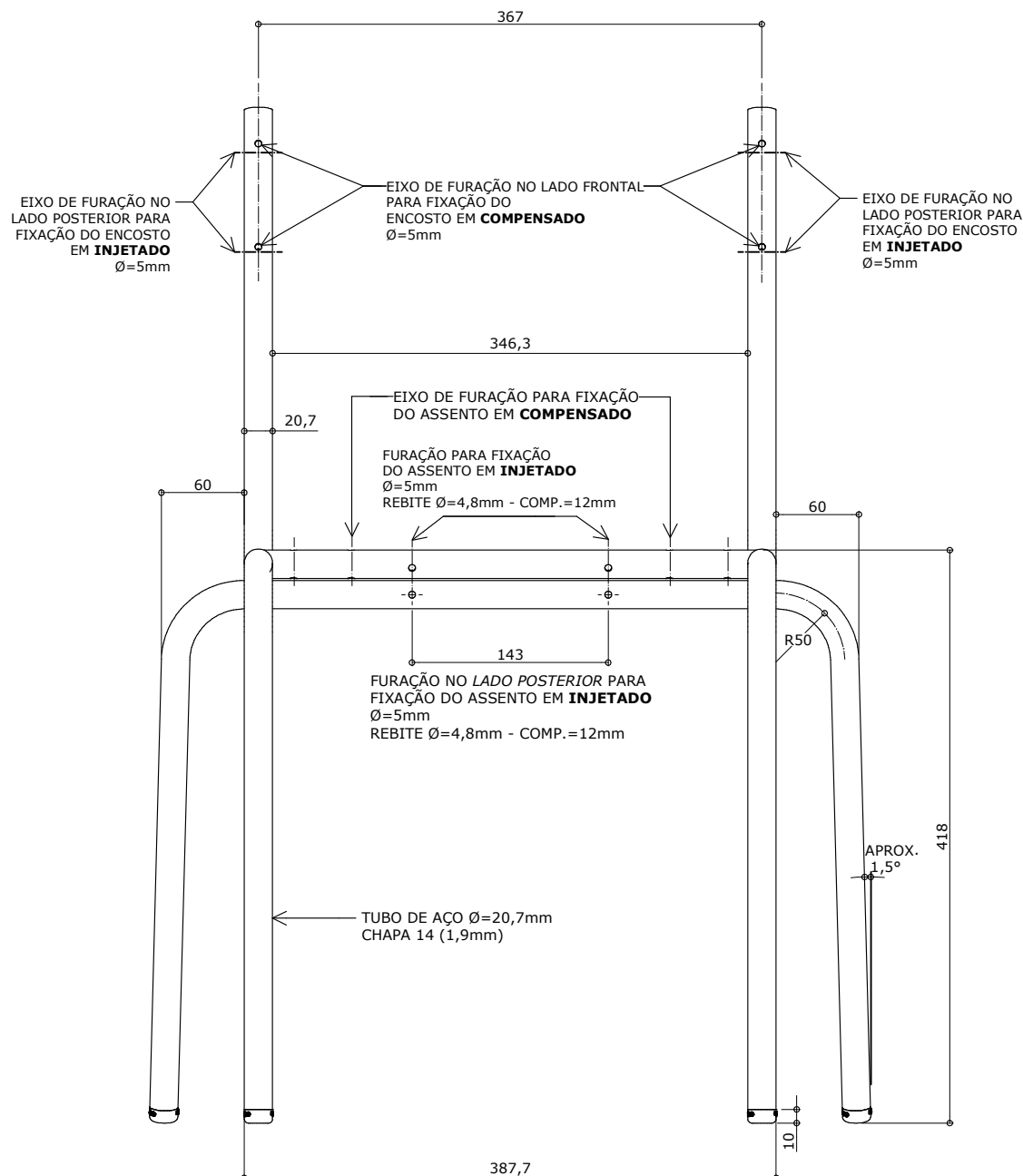
# CJA-05B FDE

## Conjunto para aluno tamanho 5

Altura do aluno:  
de 1,46m a 1,76m  
(tampo injetado)

Revisão 6  
Data 06/01/20

Página  
26/38



### VISTA FRONTAL DA ESTRUTURA

ESC. 1 : 5



#### Atenção

Preserve a escala  
Quando for imprimir, use  
folhas A4 e desabilite a  
função "Fit to paper"

#### Respeite o Meio Ambiente.

Imprima somente o ne-  
cessário

medidas em milímetros

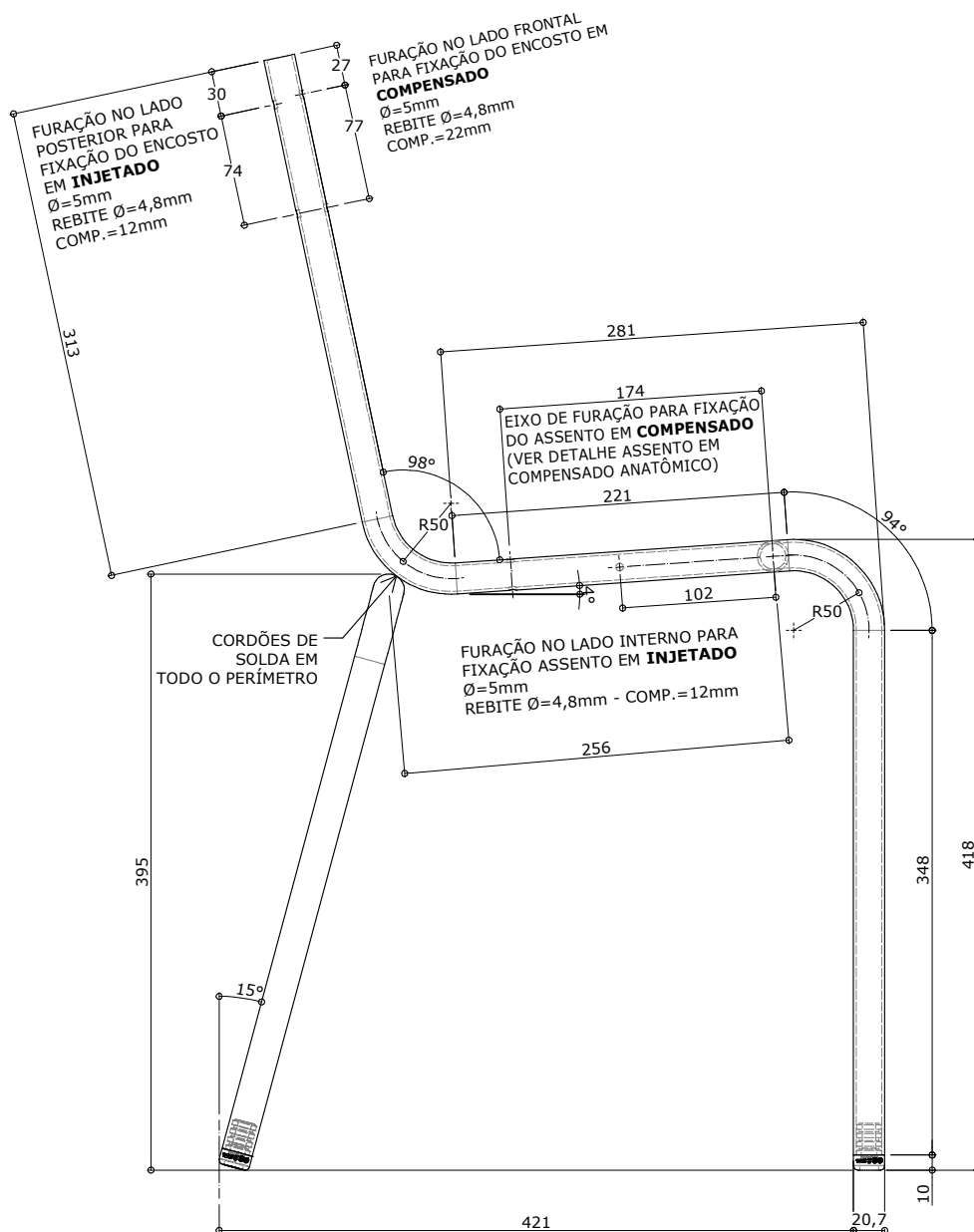
# CJA-05B FDE

## Conjunto para aluno tamanho 5

Altura do aluno:  
de 1,46m a 1,76m  
(tampo injetado)

Revisão 6  
Data 06/01/20

Página  
**27/38**



### VISTA LATERAL DA ESTRUTURA

ESC. 1 : 5

medidas em milímetros

\* Projeto FDE com cessão de uso ao FNDE conforme Acordo de Cooperação Técnica (D.O.U. 25/03/2009) e Acordo de Cooperação Técnica n° 3/2019.



#### Atenção

**Preserve a escala**  
Quando for imprimir, use  
folhas A4 e desabilite a  
função "Fit to paper"

**Respeite o Meio Ambiente.**  
Imprima somente o ne-  
cessário

# CJA-05B FDE

## Conjunto para aluno tamanho 5

Altura do aluno:  
de 1,46m a 1,76m  
(tampo injetado)

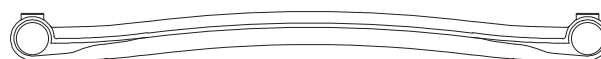
Revisão 6  
Data 06/01/20

Página  
28/38



**Atenção**  
**Preserve a escala**  
Quando for imprimir, use  
folhas A4 e desabilite a  
função "Fit to paper"

**Respeite o Meio Ambiente.**  
Imprima somente o ne-  
cessário



**VISTA INFERIOR**

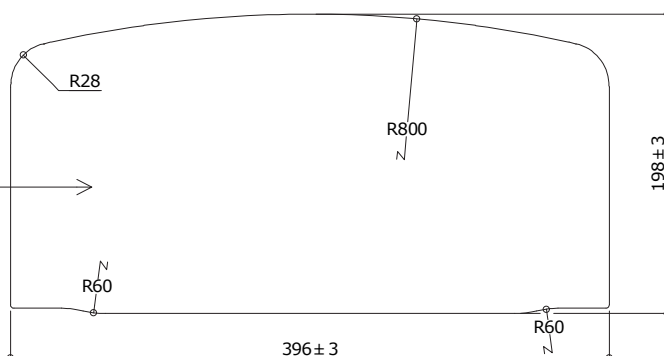
ESC. 1 : 5



**VISTA LATERAL**

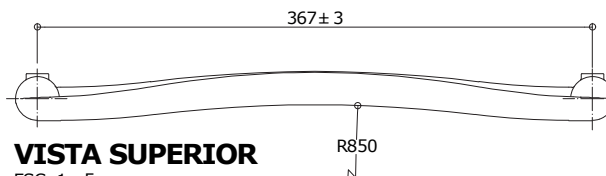
ESC. 1 : 5

POLIPROPILENO  
COPOLÍMERO  
INJETADO  
COR: VER REFERÊNCIAS



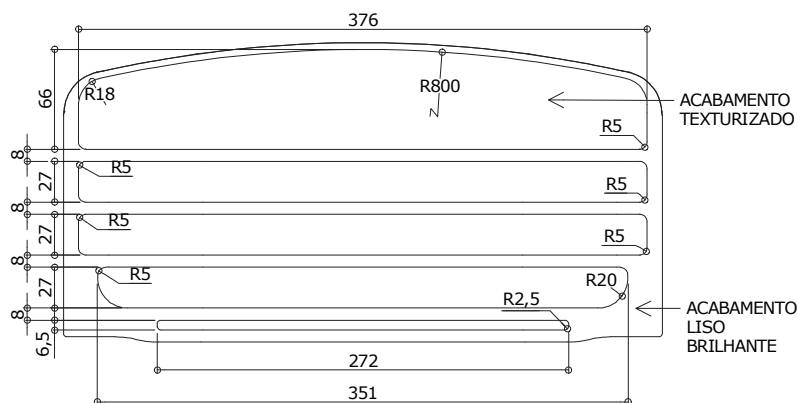
**VISTA FRONTAL**

ESC. 1 : 5



**VISTA SUPERIOR**

ESC. 1 : 5



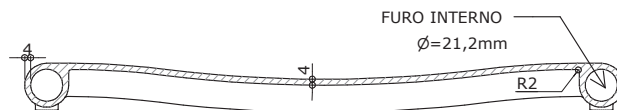
**VISTA FRONTAL - ACABAMENTO**

ESC. 1 : 5

medidas em milímetros

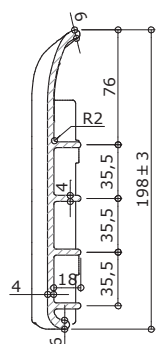
**Obs: Retirar amostra do padrão de textura.**

\* Projeto FDE com cessão de uso ao FNDE conforme Acordo de Cooperação Técnica (D.O.U. 25/03/2009) e Acordo de Cooperação Técnica nº 3/2019.



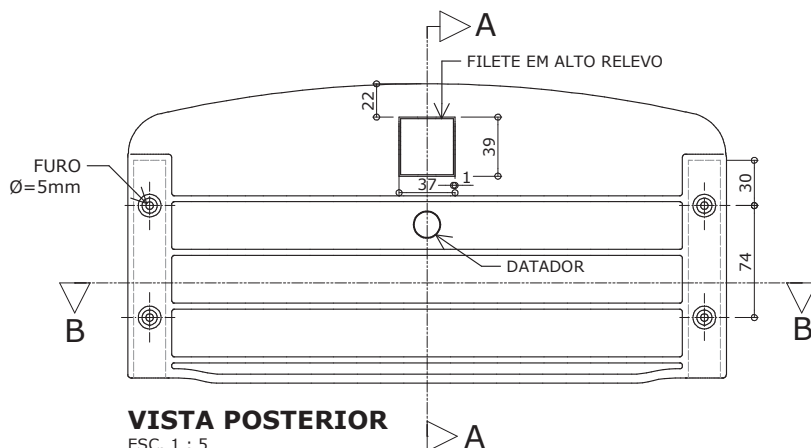
### CORTE BB

ESC. 1 : 5



### CORTE AA

ESC. 1 : 5



### VISTA POSTERIOR

ESC. 1 : 5

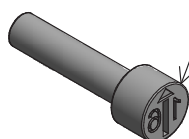
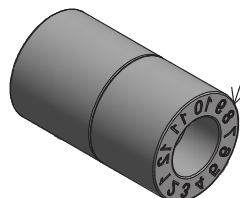
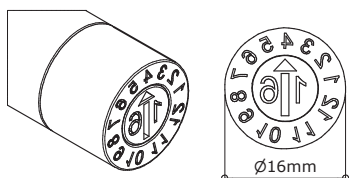
Apresentar em relevo no material injetado a seguinte informação:



nome do fabricante  
do componente

### Identificação do Modelo

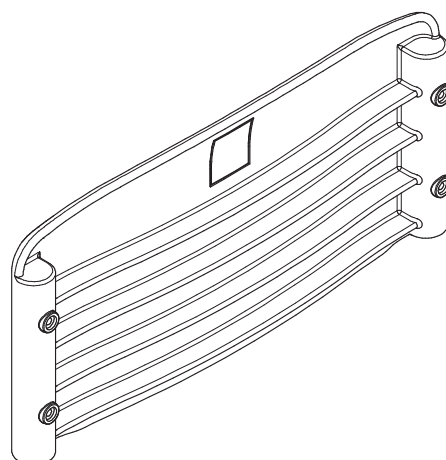
Datador conforme figura abaixo:



Datador duplo com miolo giratório  
D= 16mm

### PERSPECTIVAS

ESC. 1 : 5



medidas em milímetros

## CJA-05B FDE

### Conjunto para aluno tamanho 5

Altura do aluno:  
de 1,46m a 1,76m  
[tampo injetado]

Revisão 6  
Data 06/01/20

Página  
29/38



#### Atenção

Preserve a escala  
Quando for imprimir, use  
folhas A4 e desabilite a  
função "Fit to paper"

Respeite o Meio Ambiente.  
Imprima somente o ne-  
cessário

# CJA-05B FDE

## Conjunto para aluno tamanho 5

Altura do aluno:  
de 1,46m a 1,76m  
(tampo injetado)

Revisão 6  
Data 06/01/20

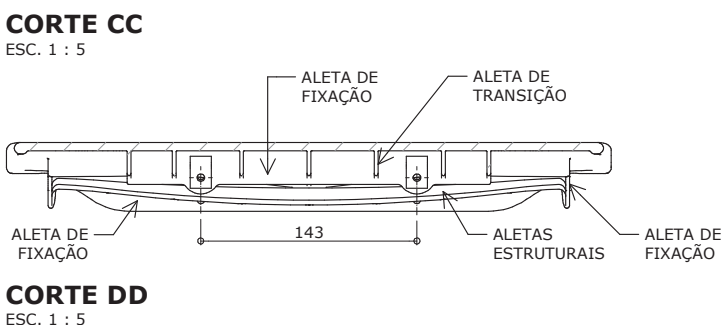
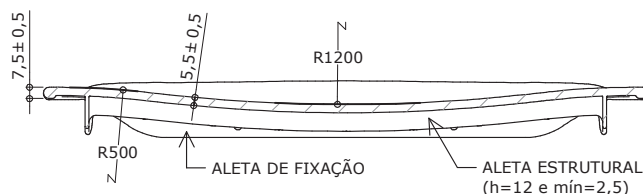
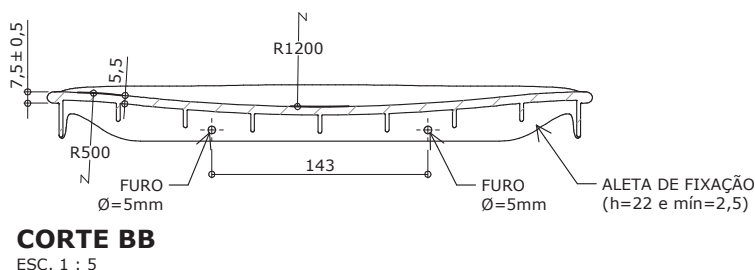
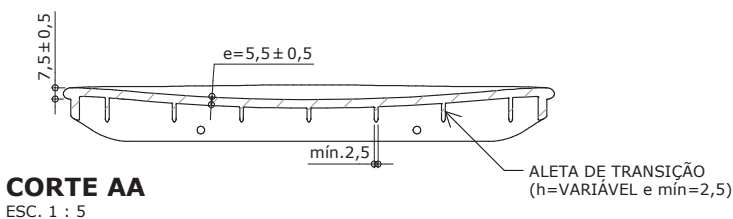
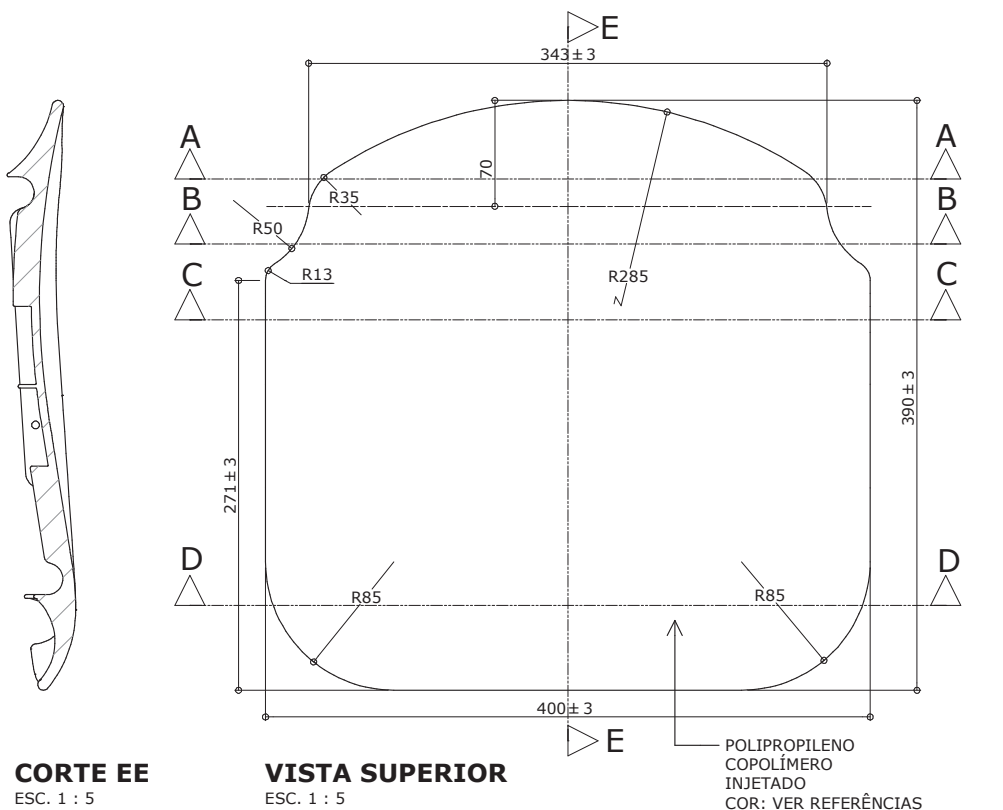
Página  
30/38



**Atenção**  
**Preserve a escala**  
Quando for imprimir, use  
folhas A4 e desabilite a  
função "Fit to paper"

**Respeite o Meio Ambiente.**  
Imprima somente o ne-  
cessário

### DETALHE - ASSENTO EM POLIPROPILENO INJETADO



medidas em milímetros

\* Projeto FDE com cessão de uso ao FNDE conforme Acordo de Cooperação Técnica (D.O.U. 25/03/2009) e Acordo de Cooperação Técnica nº 3/2019.

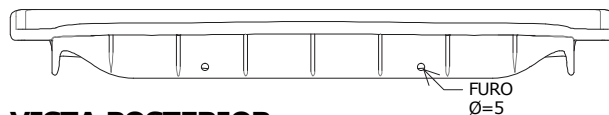
# CJA-05B FDE

## Conjunto para aluno tamanho 5

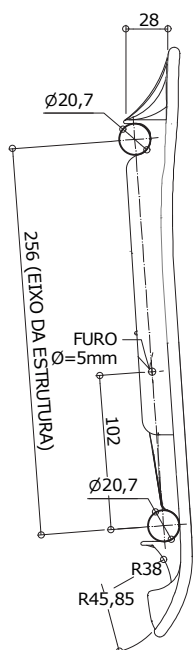
Altura do aluno:  
de 1,46m a 1,76m  
[tampo injetado]

Revisão 6  
Data 06/01/20

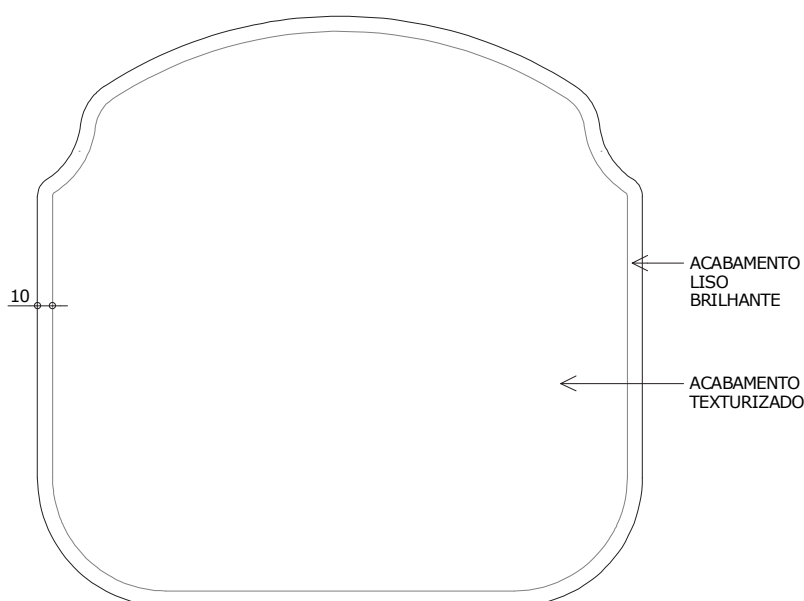
Página  
**31/38**



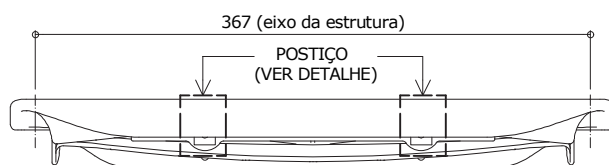
**VISTA POSTERIOR**  
ESC. 1 : 5



**VISTA LATERAL**  
ESC. 1 : 5



**VISTA SUPERIOR - ACABAMENTO**  
ESC. 1 : 5



**VISTA FRONTAL**  
ESC. 1 : 5

medidas em milímetros

**Obs: Retirar amostra do padrão de textura.**

\* Projeto FDE com cessão de uso ao FNDE conforme Acordo de Cooperação Técnica (D.O.U. 25/03/2009) e Acordo de Cooperação Técnica n° 3/2019.



### Atenção

**Preserve a escala**  
Quando for imprimir, use  
folhas A4 e desabilite a  
função "Fit to paper"

**Respeite o Meio Ambiente.**  
Imprima somente o ne-  
cessário

CJA-05B  
FDE

Conjunto  
para aluno  
tamanho 5

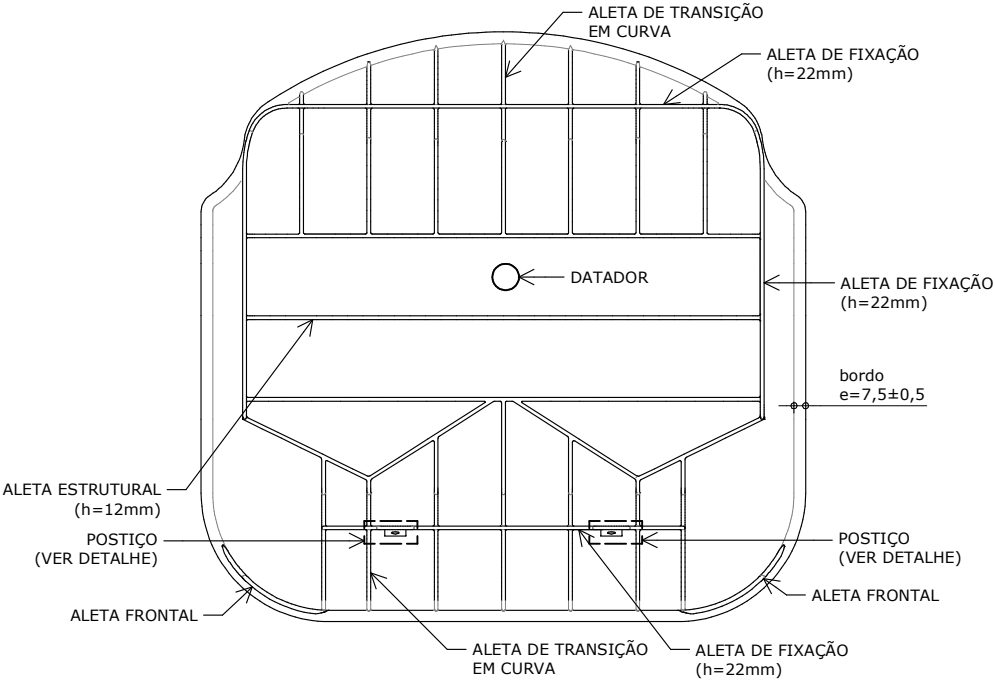
Altura do aluno:  
de 1,46m a 1,76m  
(tampo injetado)

Revisão 6  
Data 06/01/20

Página  
32/38

**Atenção**  
Preserve a escala  
Quando for imprimir, use  
folhas A4 e desabilite a  
função "Fit to paper"

**Respeite o Meio Ambiente.**  
Imprima somente o ne-  
cessário



**VISTA INFERIOR**  
ESC. 1 : 5

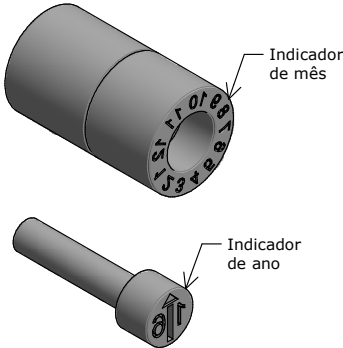
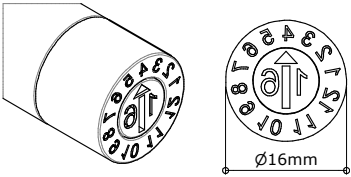
Apresentar em relevo no material injetado a seguinte informação:



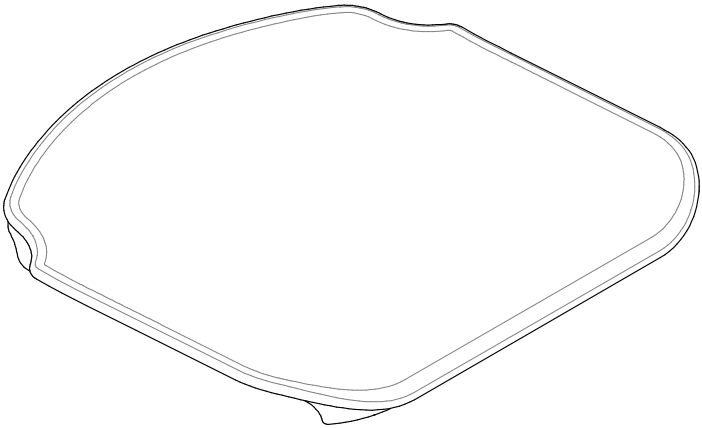
nome do fabricante  
do componente

**Identificação do Modelo**

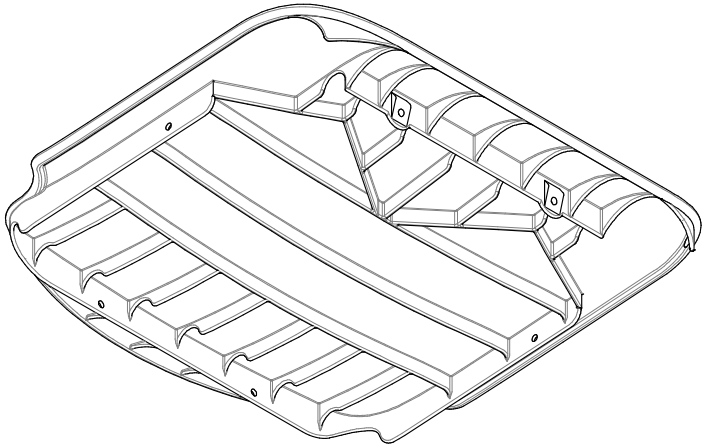
Datador conforme figura abaixo:



**Datador duplo com miolo giratório**  
**D= 16mm**



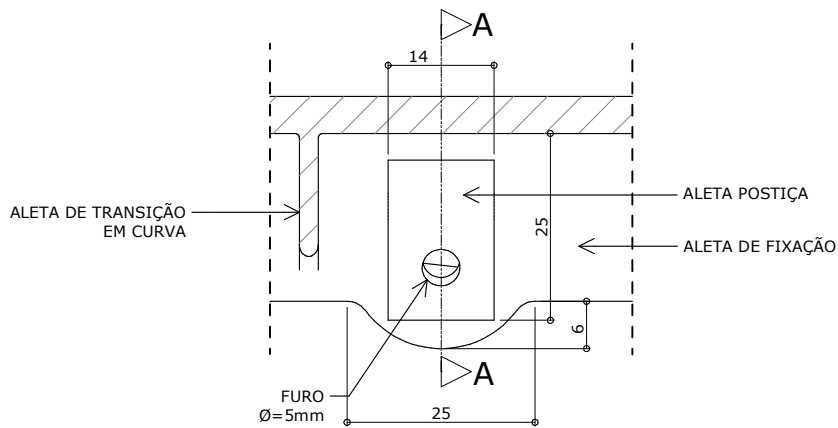
**PERSPECTIVAS**  
ESC. 1 : 5



medidas em milímetros

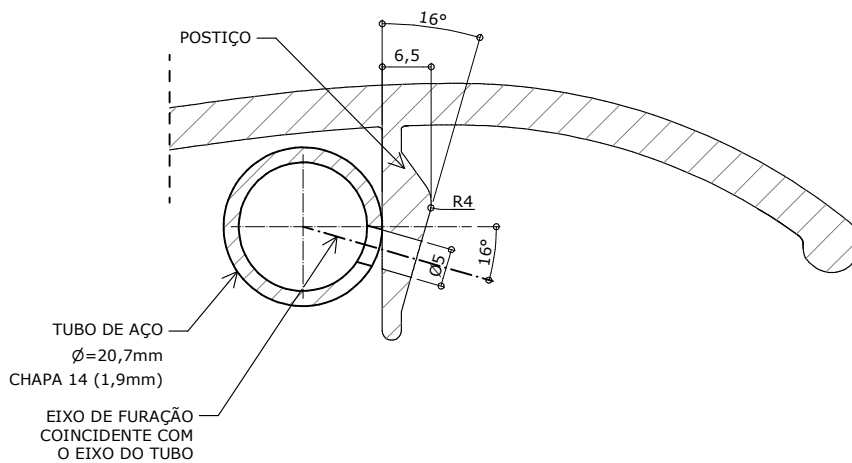
\* Projeto FDE com cessão de uso ao FNDE conforme Acordo de Cooperação Técnica (D.O.U. 25/03/2009) e Acordo de Cooperação Técnica nº 3/2019.

## DETALHE - POSTIÇÃO PARA ALETA FRONTAL



### VISTA FRONTAL

ESC. 1 : 1



### CORTE AA

ESC. 1 : 1

Mobiliário

## CJA-05B FDE

### Conjunto para aluno tamanho 5

Altura do aluno:  
de 1,46m a 1,76m  
[tampo injetado]

Revisão 6  
Data 06/01/20

Página  
33/38

medidas em milímetros

\* Projeto FDE com cessão de uso ao FNDE conforme Acordo de Cooperação Técnica (D.O.U. 25/03/2009) e Acordo de Cooperação Técnica n° 3/2019.



#### Atenção

**Preserve a escala**  
Quando for imprimir, use  
folhas A4 e desabilite a  
função "Fit to paper"

**Respeite o Meio Ambiente.**  
Imprima somente o ne-  
cessário

**FNDE** Fundo Nacional  
de Desenvolvimento  
da Educação

# CJA-05B FDE

## Conjunto para aluno tamanho 5

Altura do aluno:  
de 1,46m a 1,76m  
(tampo injetado)

Revisão 6  
Data 06/01/20

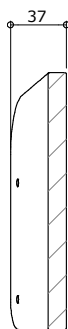
Página  
34/38



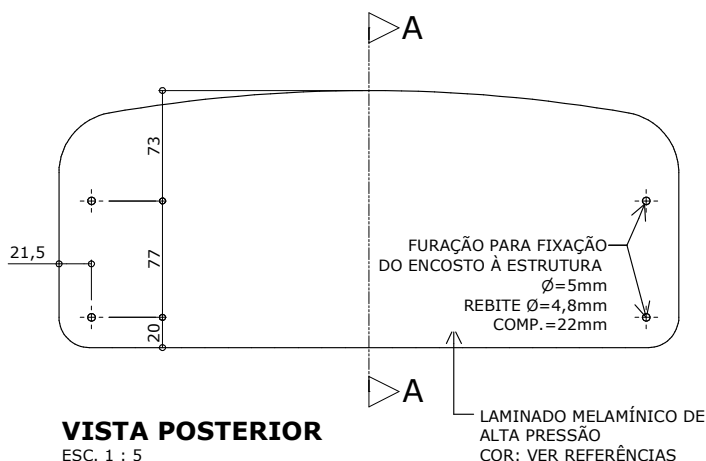
**Atenção**  
Preserve a escala  
Quando for imprimir, use  
folhas A4 e desabilite a  
função "Fit to paper"

**Respeite o Meio Ambiente.**  
Imprima somente o ne-  
cessário

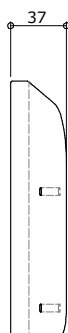
**CORTE AA**  
ESC. 1 : 5



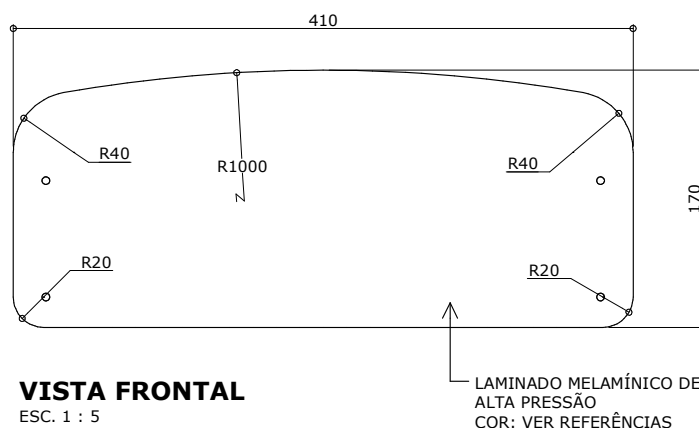
**VISTA POSTERIOR**  
ESC. 1 : 5



**VISTA LATERAL**  
ESC. 1 : 5

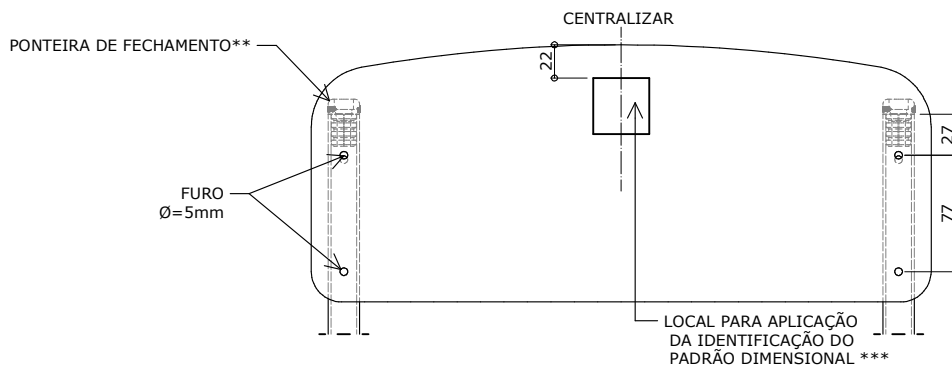
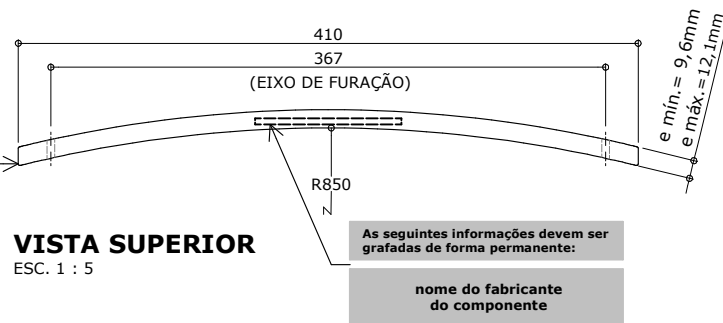


**VISTA FRONTAL**  
ESC. 1 : 5



ARREDONDAR  
QUINAS E ARESTAS  
RAIO MÍNIMO 1mm

**VISTA SUPERIOR**  
ESC. 1 : 5



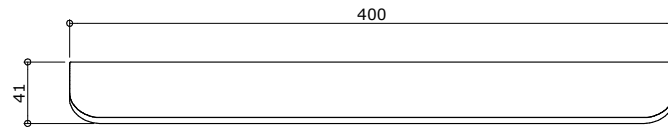
**MONTAGEM**  
ESC. 1 : 5

\*\* Ponteiras de fechamento de topo somente deverão ser utilizadas em casos de assento e encosto  
confeccionados em compensado anatômico.

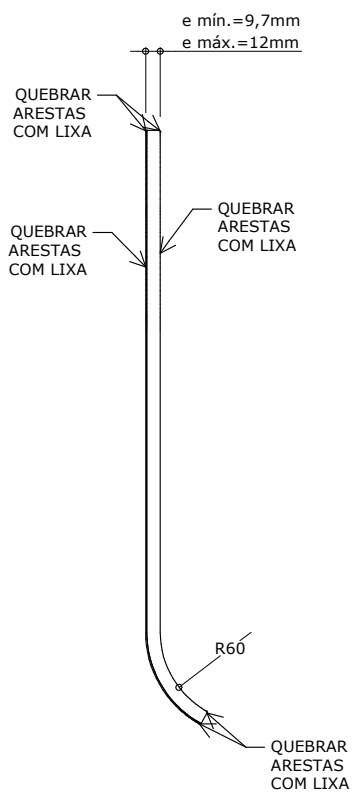
\*\*\* Exceto para o item CJP-01 Conjunto para professor.

medidas em milímetros

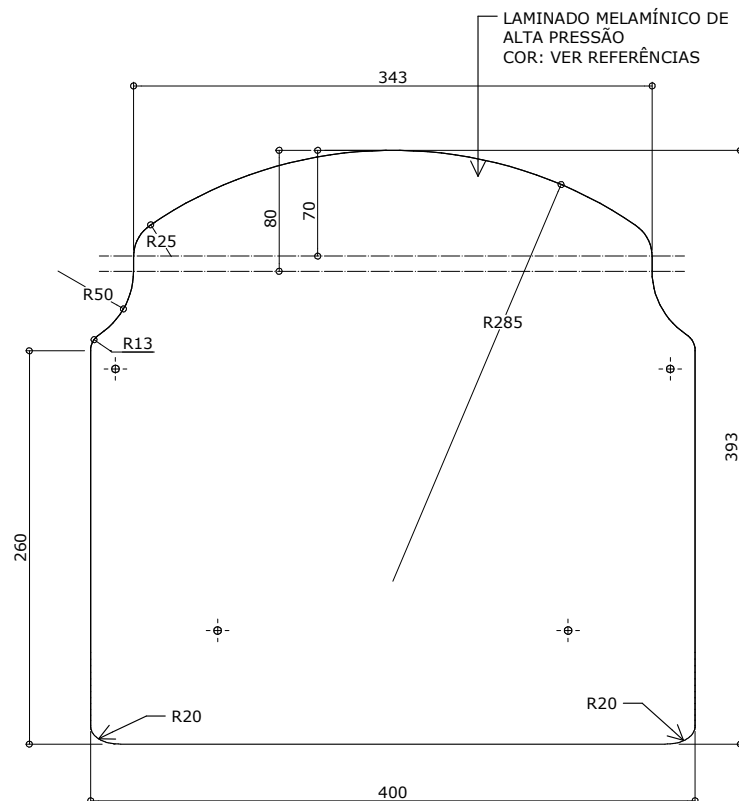
\* Projeto FDE com cessão de uso ao FNDE conforme Acordo de Cooperação Técnica (D.O.U. 25/03/2009) e  
Acordo de Cooperação Técnica nº 3/2019.

**VISTA FRONTAL**

ESC. 1 : 5

**VISTA LATERAL**

ESC. 1 : 5

**VISTA SUPERIOR**

ESC. 1 : 5

## CJA-05B FDE

### Conjunto para aluno tamanho 5

Altura do aluno:  
de 1,46m a 1,76m  
[tampo injetado]

Revisão 6  
Data 06/01/20

Página  
**35/38**

medidas em milímetros

\* Projeto FDE com cessão de uso ao FNDE conforme Acordo de Cooperação Técnica (D.O.U. 25/03/2009) e Acordo de Cooperação Técnica n° 3/2019.



#### Atenção

**Preserve a escala**  
Quando for imprimir, use  
folhas A4 e desabilite a  
função "Fit to paper"

**Respeite o Meio Ambiente.**  
Imprima somente o ne-  
cessário

# CJA-05B FDE

Conjunto  
para aluno  
tamanho 5

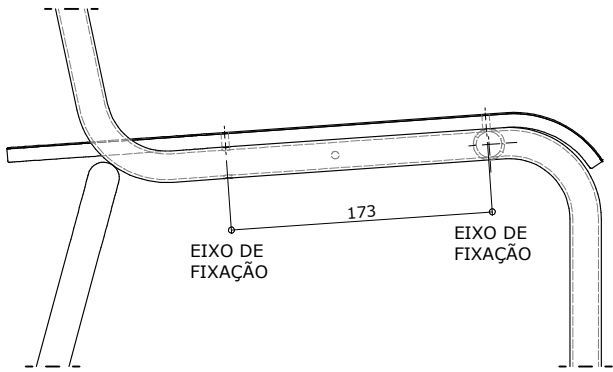
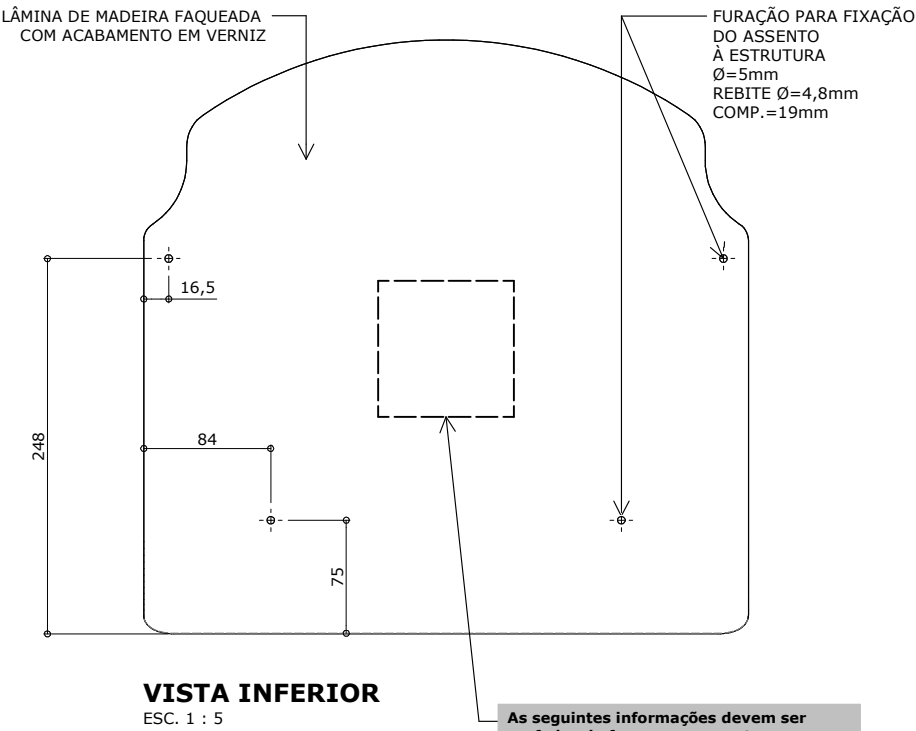
Altura do aluno:  
de 1,46m a 1,76m  
(tampo injetado)

Revisão 6  
Data 06/01/20

Página  
36/38

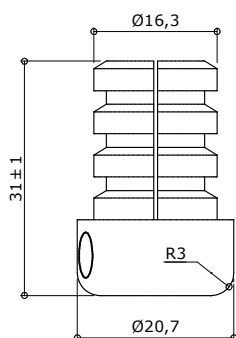
**Atenção**  
Preserve a escala  
Quando for imprimir, use  
folhas A4 e desabilite a  
função "Fit to paper"

**Respeite o Meio Ambiente.**  
Imprima somente o ne-  
cessário

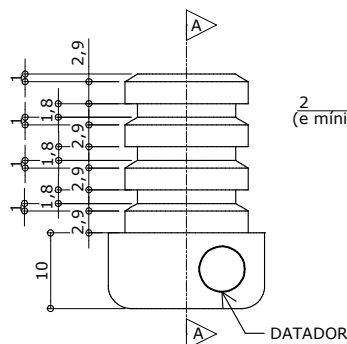


medidas em milímetros

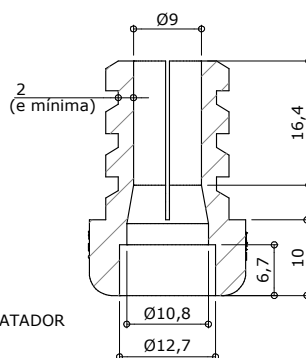
\* Projeto FDE com cessão de uso ao FNDE conforme Acordo de Cooperação Técnica (D.O.U. 25/03/2009) e Acordo de Cooperação Técnica nº 3/2019.



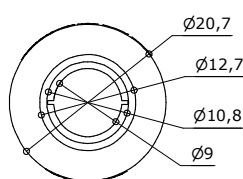
**VISTA 2**  
ESC. 1 : 1



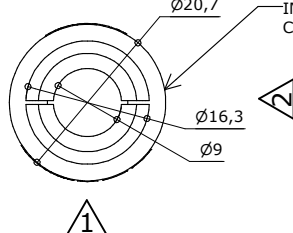
**VISTA 1**  
ESC. 1 : 1



**CORTE AA**  
ESC. 1 : 1



**VISTA INFERIOR**  
ESC. 1 : 1

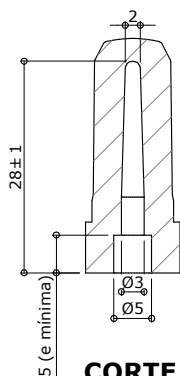


**VISTA SUPERIOR**  
ESC. 1 : 1

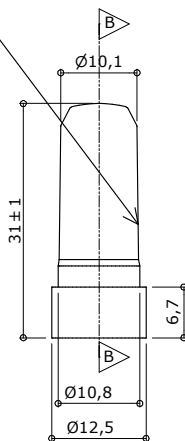
POLIPROPILENO COPOLÍMERO  
INJETADO  
COR: VER REFERÊNCIAS

## SAPATA

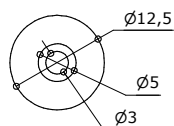
POLIPROPILENO COPOLÍMERO  
INJETADO  
COR: VER REFERÊNCIAS



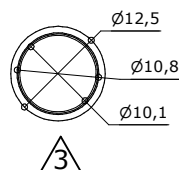
**CORTE BB**  
ESC. 1 : 1



**VISTA 3**  
ESC. 1 : 1



**VISTA INFERIOR**  
ESC. 1 : 1



**VISTA SUPERIOR**  
ESC. 1 : 1

## PINO EXPANSOR

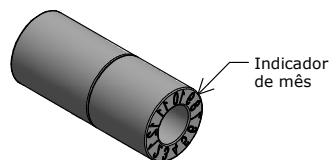
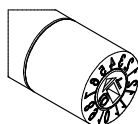
Apresentar em relevo no material injetado  
a seguinte informação:



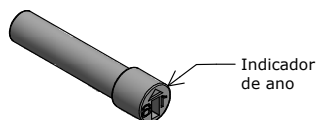
nome do fabricante  
do componente

## Identificação do Modelo

Datador conforme figura abaixo:



Indicador  
de mês



Indicador  
de ano

Datador duplo com miolo giratório  
D= 5 ou 6mm

# CJA-05B FDE

## Conjunto para aluno tamanho 5

Altura do aluno:  
de 1,46m a 1,76m  
[tampo injetado]

Revisão 6  
Data 06/01/20

Página  
**37/38**



**Atenção**  
Preserve a escala  
Quando for imprimir, use  
folhas A4 e desabilite a  
função "Fit to paper"

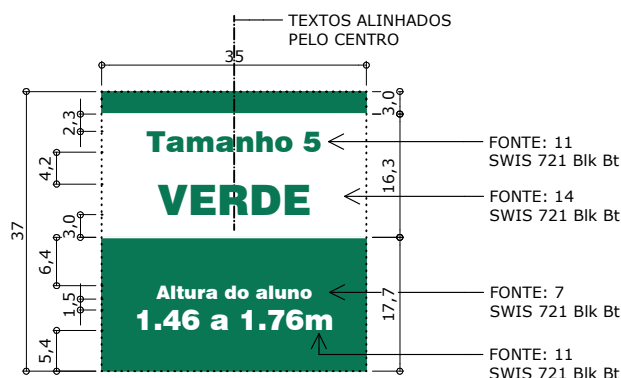
**Respeite o Meio Ambiente.**  
Imprima somente o ne-  
cessário

**FNDE** Fundo Nacional  
de Desenvolvimento  
da Educação

# CJA-05B FDE

## Conjunto para aluno tamanho 5

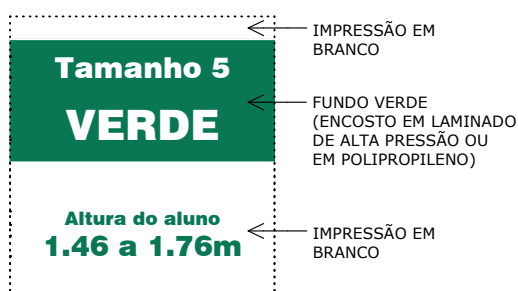
Altura do aluno:  
de 1,46m a 1,76m  
(tampo injetado)



## IDENTIFICAÇÃO DO PADRÃO DIMENSIONAL

ESC. 1:1

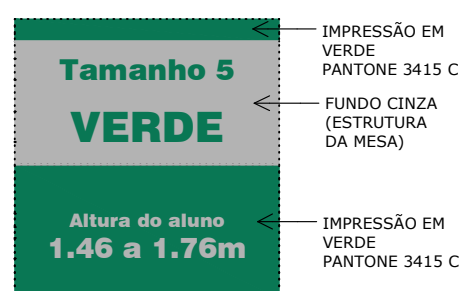
### IMPRESSÃO EM BRANCO SOBRE FUNDO VERDE



### APLICAÇÃO NO ENCOSTO

ESC. 1:1

### IMPRESSÃO EM VERDE SOBRE FUNDO CINZA



### APLICAÇÃO NA ESTRUTURA DA MESA

ESC. 1:1

Revisão 6  
Data 06/01/20

Página  
38/38



### Atenção

Preserve a escala  
Quando for imprimir, use  
folhas A4 e desabilite a  
função "Fit to paper"

### Respeite o Meio Ambiente.

Imprima somente o ne-  
cessário



## APLICAÇÃO DA IDENTIFICAÇÃO VISTA PERSPECTIVA - MESA E CADEIRA

ESC. 1 : 10

medidas em milímetros