

## Conjunto para aluno tamanho 1

Altura do aluno: de 0,93m a 1,16m



### Atenção

Esta imagem tem caráter apenas ilustrativo. As informações relativas às especificações devem ser obtidas nas fichas técnicas correspondentes

\* Projeto FDE com cessão de uso ao FNDE conforme Acordo de Cooperação Técnica (D.O.U. 25/03/2009) e Acordo de Cooperação Técnica n° 3/2019



# CJA-01 FDE

## Conjunto individual tamanho 1

Altura do aluno:  
de 0,93m a 1,16m

Revisão 11  
Data 06/01/20

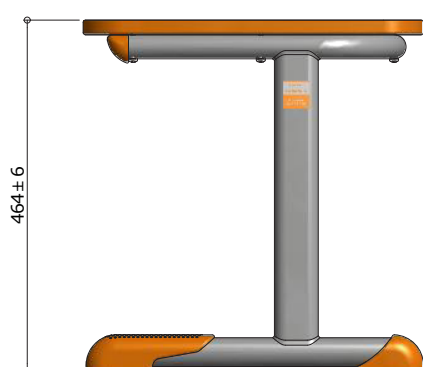
Página  
1/29



### Atenção

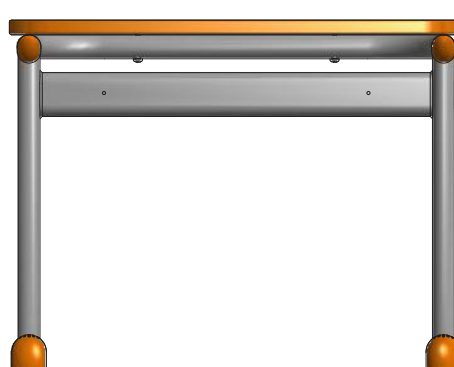
**Preserve a escala**  
Quando for imprimir, use  
folhas A4 e desabilite a  
função "Fit to paper"

**Respeite o Meio Ambiente.**  
Imprima somente o ne-  
cessário



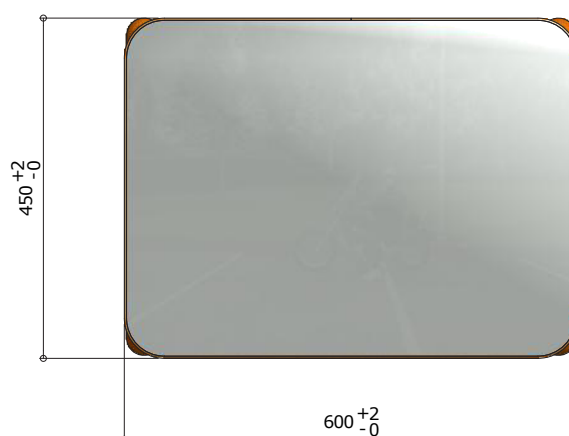
**VISTA LATERAL**

ESC. 1 : 10



**VISTA FRONTAL**

ESC. 1 : 10



**VISTA SUPERIOR**

ESC. 1 : 10

medidas em milímetros

# CJA-01 FDE

## Conjunto individual tamanho 1

Altura do aluno:  
de 0,93m a 1,16m

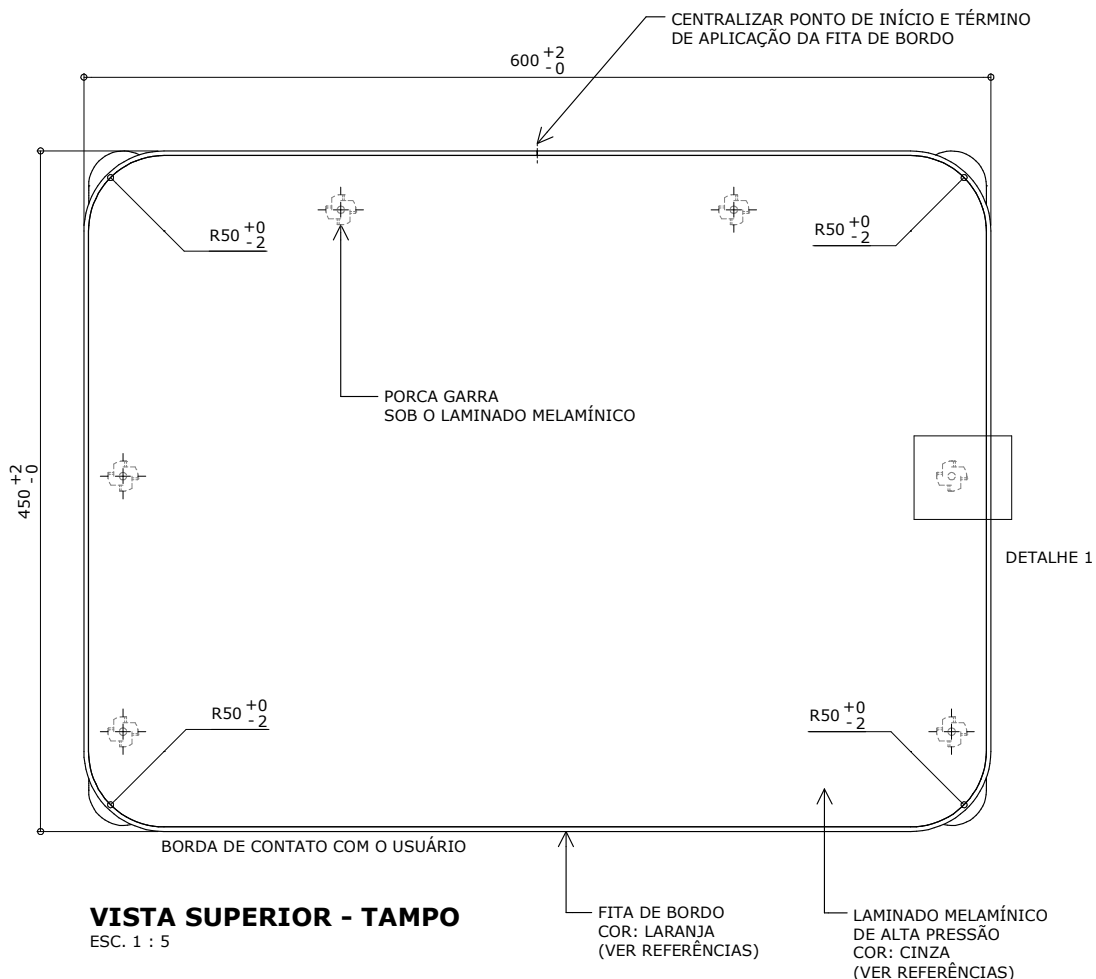
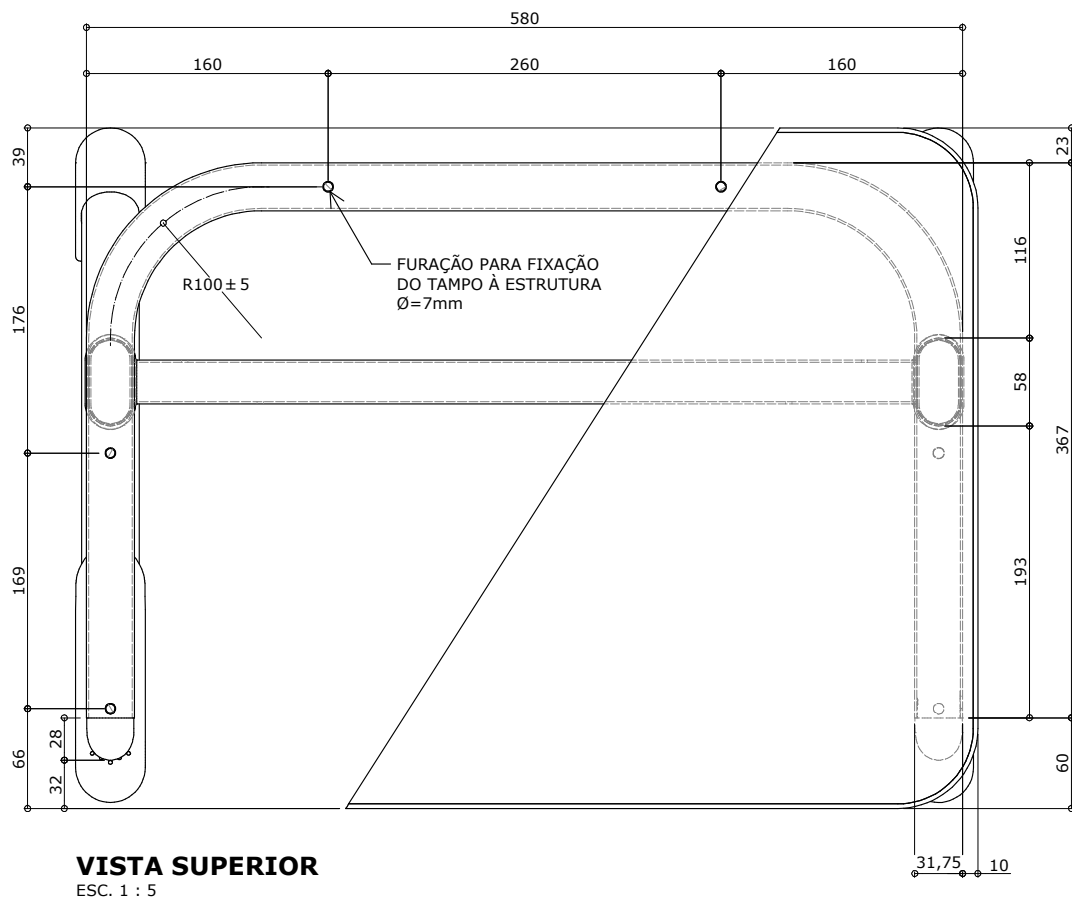
Revisão 11  
Data 06/01/20

Página  
2/29



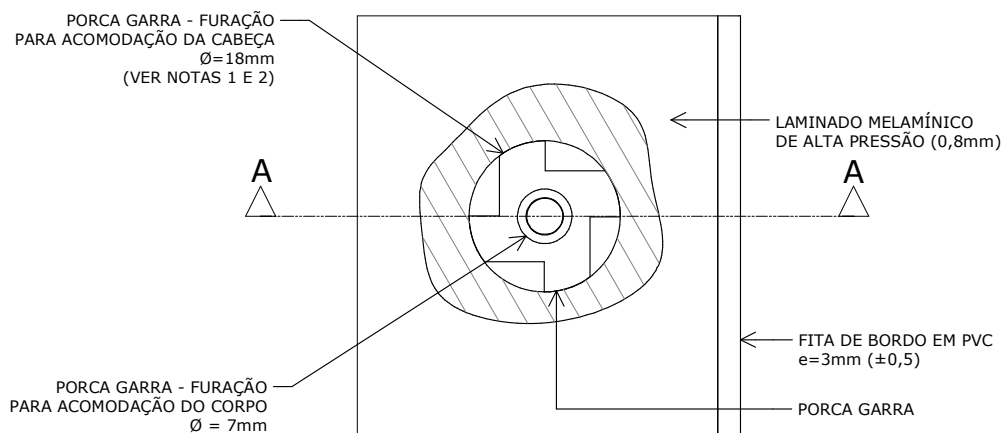
**Atenção**  
**Preserve a escala**  
Quando for imprimir, use  
folhas A4 e desabilite a  
função "Fit to paper"

**Respeite o Meio Ambiente.**  
Imprima somente o ne-  
cessário



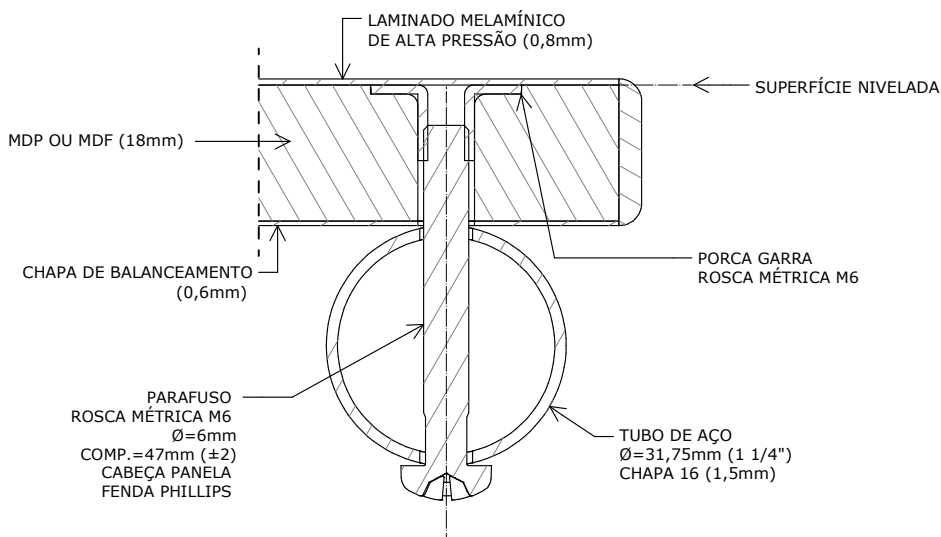
medidas em milímetros

\* Projeto FDE com cessão de uso ao FNDE conforme Acordo de Cooperação Técnica (D.O.U. 25/03/2009) e Acordo de Cooperação Técnica nº 3/2019.



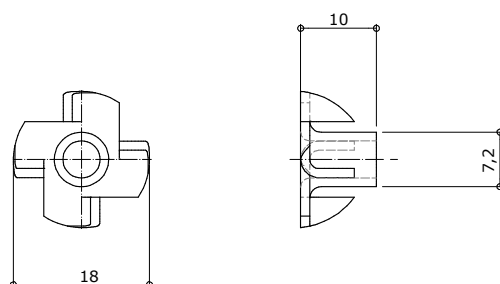
**VISTA SUPERIOR**

ESC. 1 : 1



**CORTE AA**

ESC. 1 : 1



**PORCA GARRA**

ESC. 1 : 1

medidas em milímetros

**Nota 1:** A furação e a aplicação da porca garra devem ser executadas antes da colagem do laminado melamínico de alta pressão.

**Nota 2:** A profundidade da furação deve ser a mesma da espessura da porca garra de modo que a superfície fique nivelada. é permitida a utilização de mastique elástico ou outro produto polimérico na região situada entre a superfície da porca garra e o laminado melamínico de alta pressão.

\* Projeto FDE com cessão de uso ao FNDE conforme Acordo de Cooperação Técnica (D.O.U. 25/03/2009) e Acordo de Cooperação Técnica n° 3/2019

**CJA-01**  
**FDE**

**Conjunto individual tamanho 1**

Altura do aluno:  
de 0,93m a 1,16m

Revisão 11  
Data 06/01/20

Página  
**3/29**



**Atenção**

**Preserve a escala**  
Quando for imprimir, use folhas A4 e desabilite a função "Fit to paper"

**Respeite o Meio Ambiente.**  
Imprima somente o necessário

# CJA-01 FDE

## Conjunto individual tamanho 1

Altura do aluno:  
de 0,93m a 1,16m

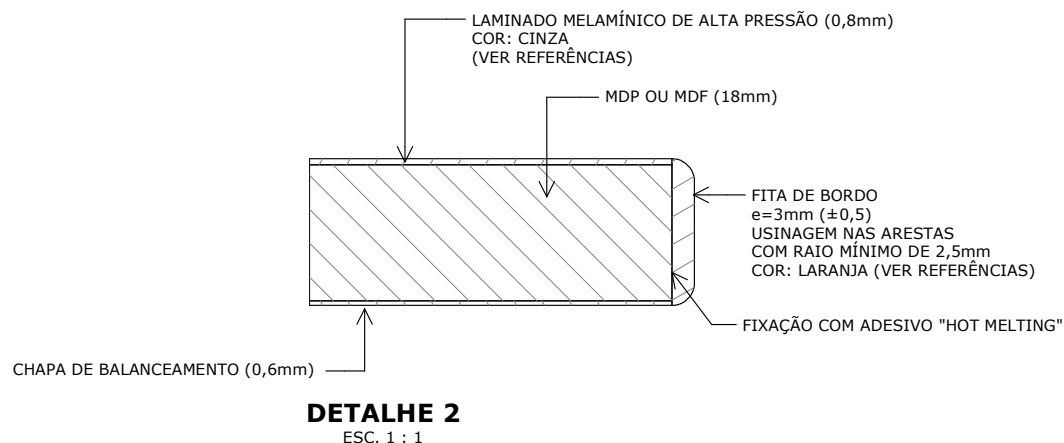
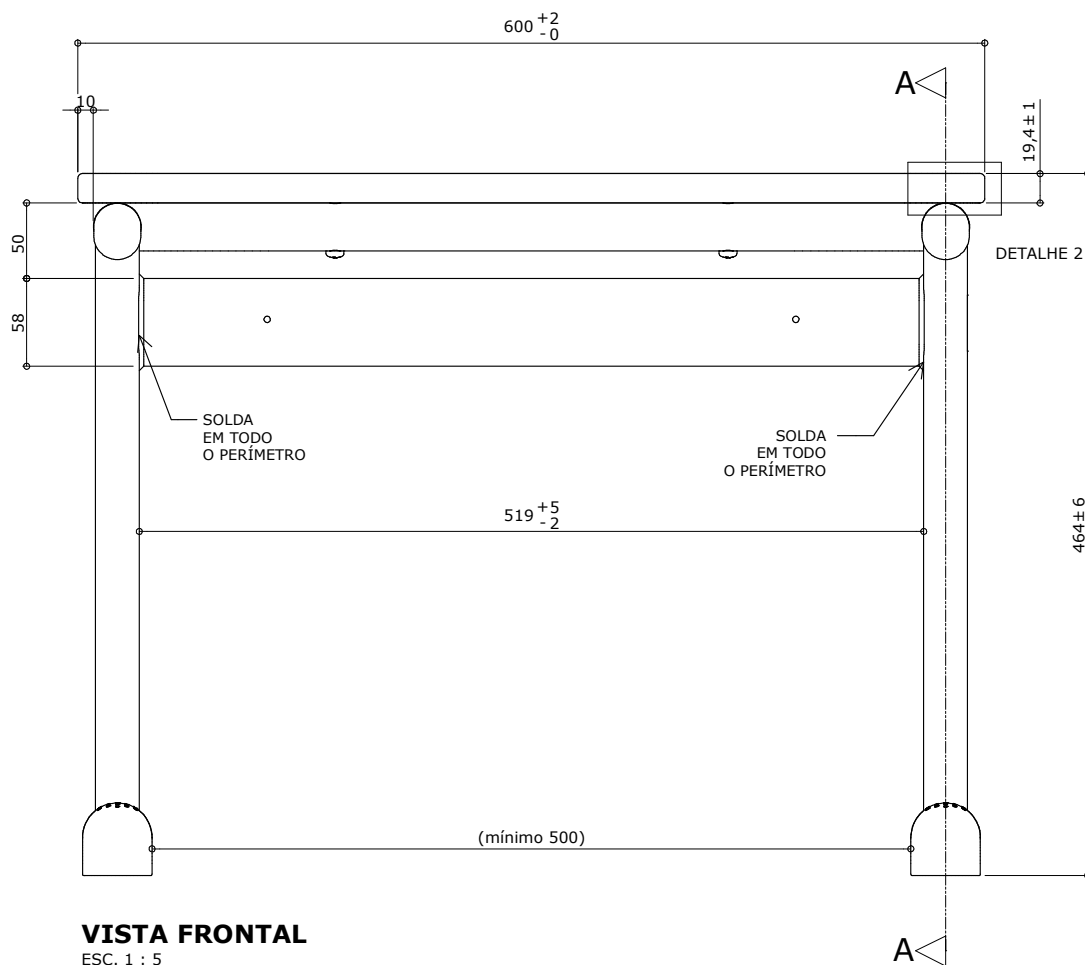
Revisão 11  
Data 06/01/20

Página  
4/29



**Atenção**  
**Preserve a escala**  
Quando for imprimir, use  
folhas A4 e desabilite a  
função "Fit to paper"

**Respeite o Meio Ambiente.**  
Imprima somente o ne-  
cessário



medidas em milímetros

\* Projeto FDE com cessão de uso ao FNDE conforme Acordo de Cooperação Técnica (D.O.U. 25/03/2009) e Acordo de Cooperação Técnica nº 3/2019.

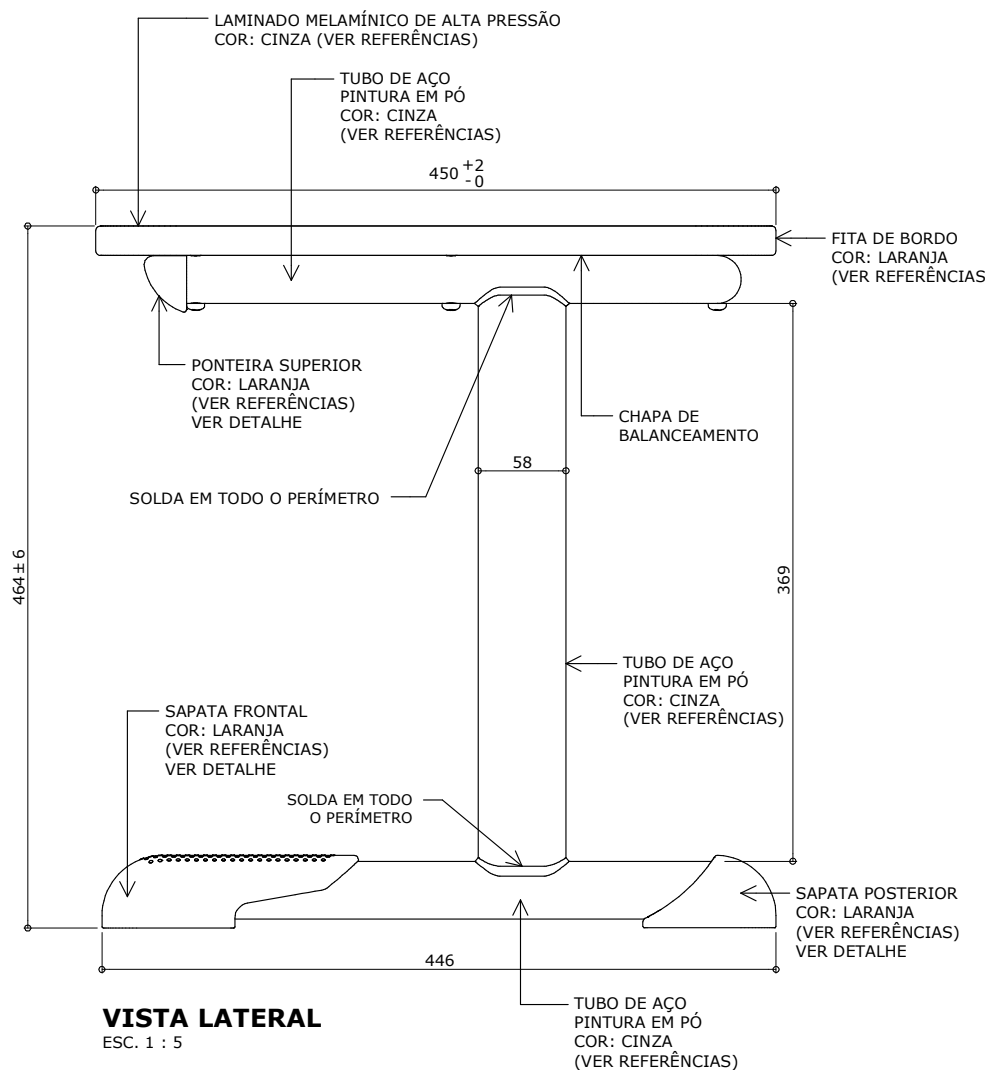
# CJA-01 FDE

## Conjunto individual tamanho 1

Altura do aluno:  
de 0,93m a 1,16m

Revisão 11  
Data 06/01/20

Página  
5/29



medidas em milímetros



### Atenção

**Preserve a escala**  
Quando for imprimir, use  
folhas A4 e desabilite a  
função "Fit to paper"

**Respeite o Meio Ambiente.**  
Imprima somente o ne-  
cessário

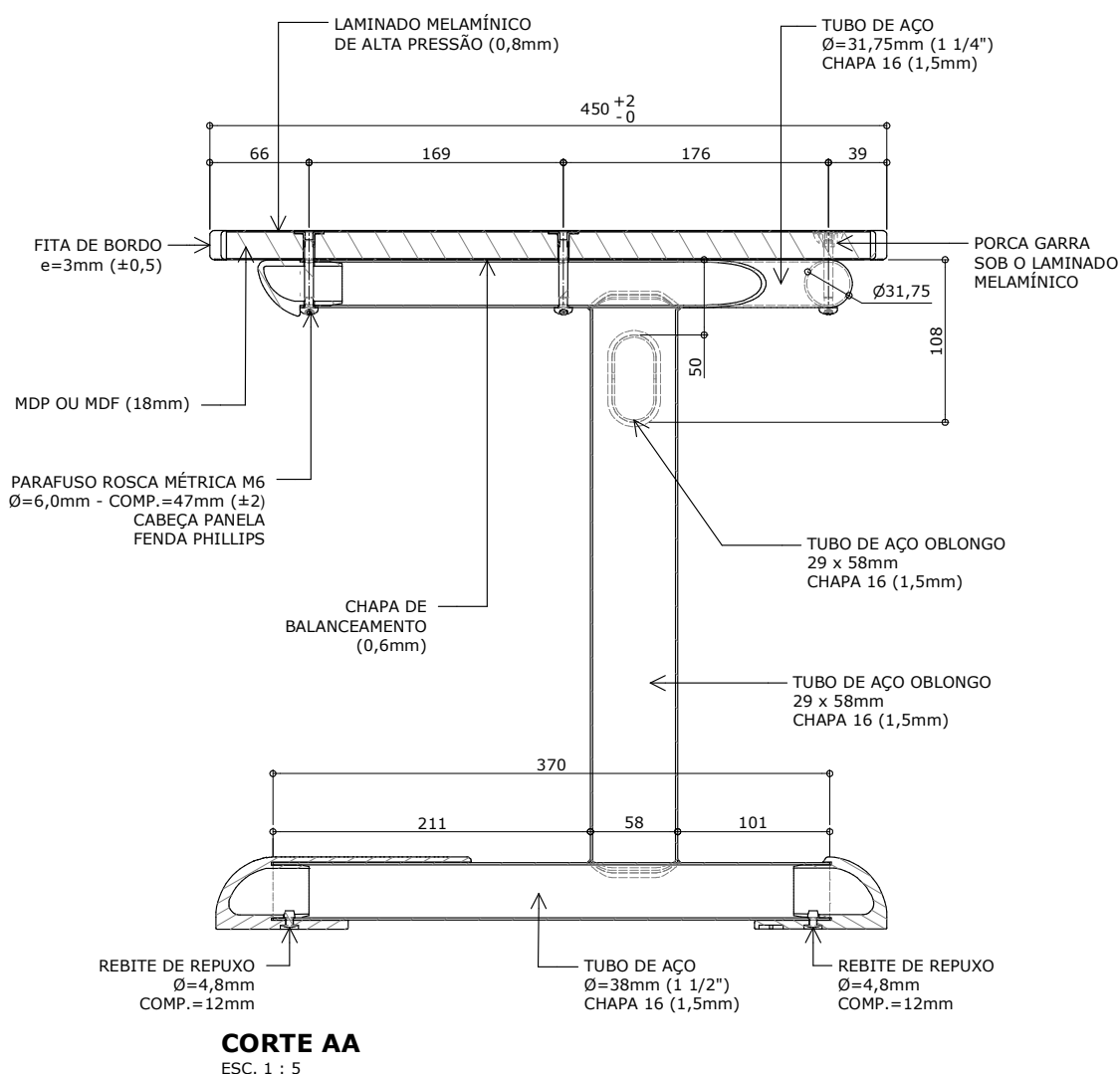
# CJA-01 FDE

## Conjunto individual tamanho 1

Altura do aluno:  
de 0,93m a 1,16m

Revisão 11  
Data 06/01/20

Página  
6/29



medidas em milímetros

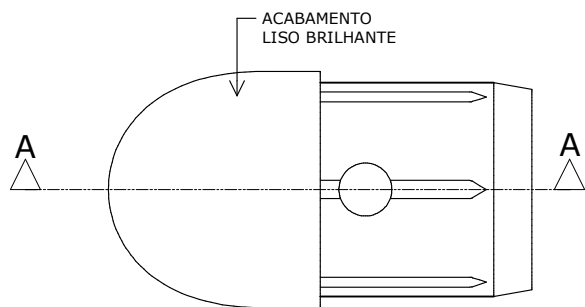
\* Projeto FDE com cessão de uso ao FNDE conforme Acordo de Cooperação Técnica (D.O.U. 25/03/2009) e Acordo de Cooperação Técnica nº 3/2019.



**Atenção**  
**Preserve a escala**  
Quando for imprimir, use  
folhas A4 e desabilite a  
função "Fit to paper"

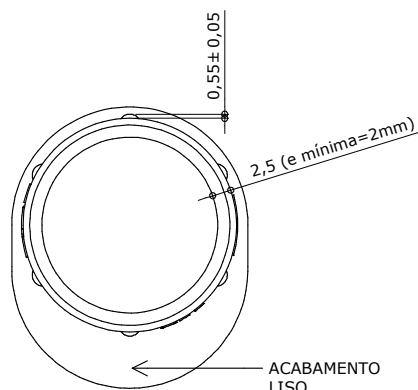
**Respeite o Meio Ambiente.**  
Imprima somente o ne-  
cessário

## DETALHE - PONTEIRA SUPERIOR



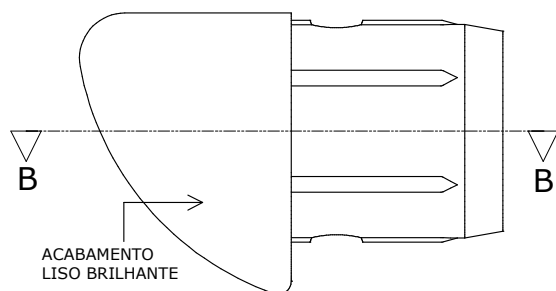
**VISTA INFERIOR**

ESC. 1 : 1



**VISTA POSTERIOR**

ESC. 1 : 1



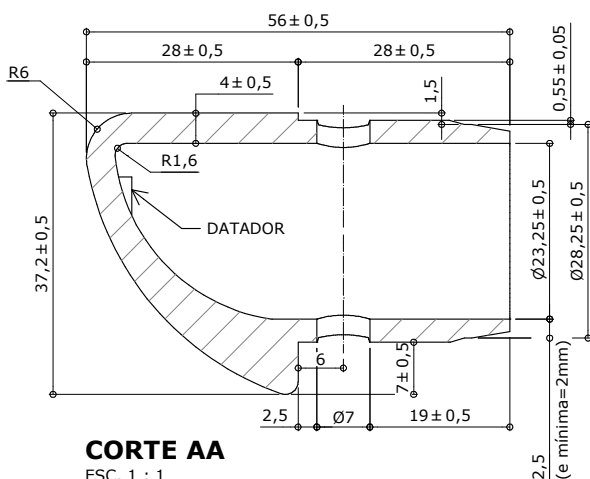
**VISTA LATERAL**

ESC. 1 : 1



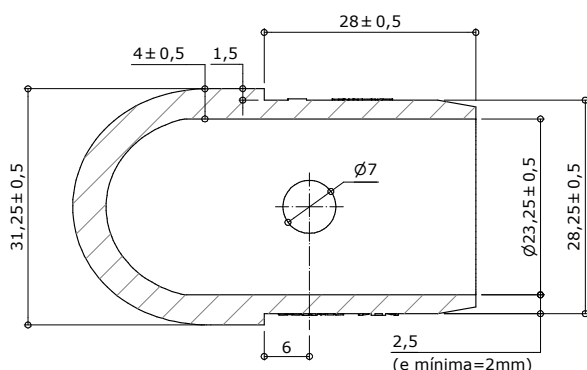
**VISTA FRONTAL**

ESC. 1 : 1



**CORTE AA**

ESC. 1 : 1



**CORTE BB**

ESC. 1 : 1

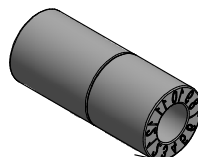
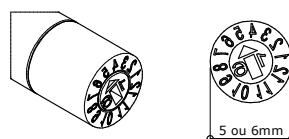
Apresentar em relevo no material injetado a seguinte informação:



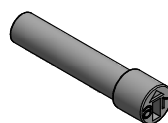
nome do fabricante  
do componente

**Identificação do Modelo**

**Datador conforme figura abaixo:**



Indicador  
de mês



Indicador  
de ano

**Datador duplo com miolo giratório  
D= 5 ou 6mm**

medidas em milímetros

## Mobiliário

# CJA-01 FDE

## Conjunto individual tamanho 1

Altura do aluno:  
de 0,93m a 1,16m

Revisão 11  
Data 06/01/20

Página  
**7/29**



### Atenção

**Preserve a escala**  
Quando for imprimir, use  
folhas A4 e desabilite a  
função "Fit to paper"

**Respeite o Meio Ambiente.**  
Imprima somente o ne-  
cessário



**Atenção**  
**Preserve a escala**  
 Quando for imprimir, use  
 folhas A4 e desabilite a  
 função “Fit to paper”

**Respeite o Meio Ambiente.**  
Imprima somente o necessário

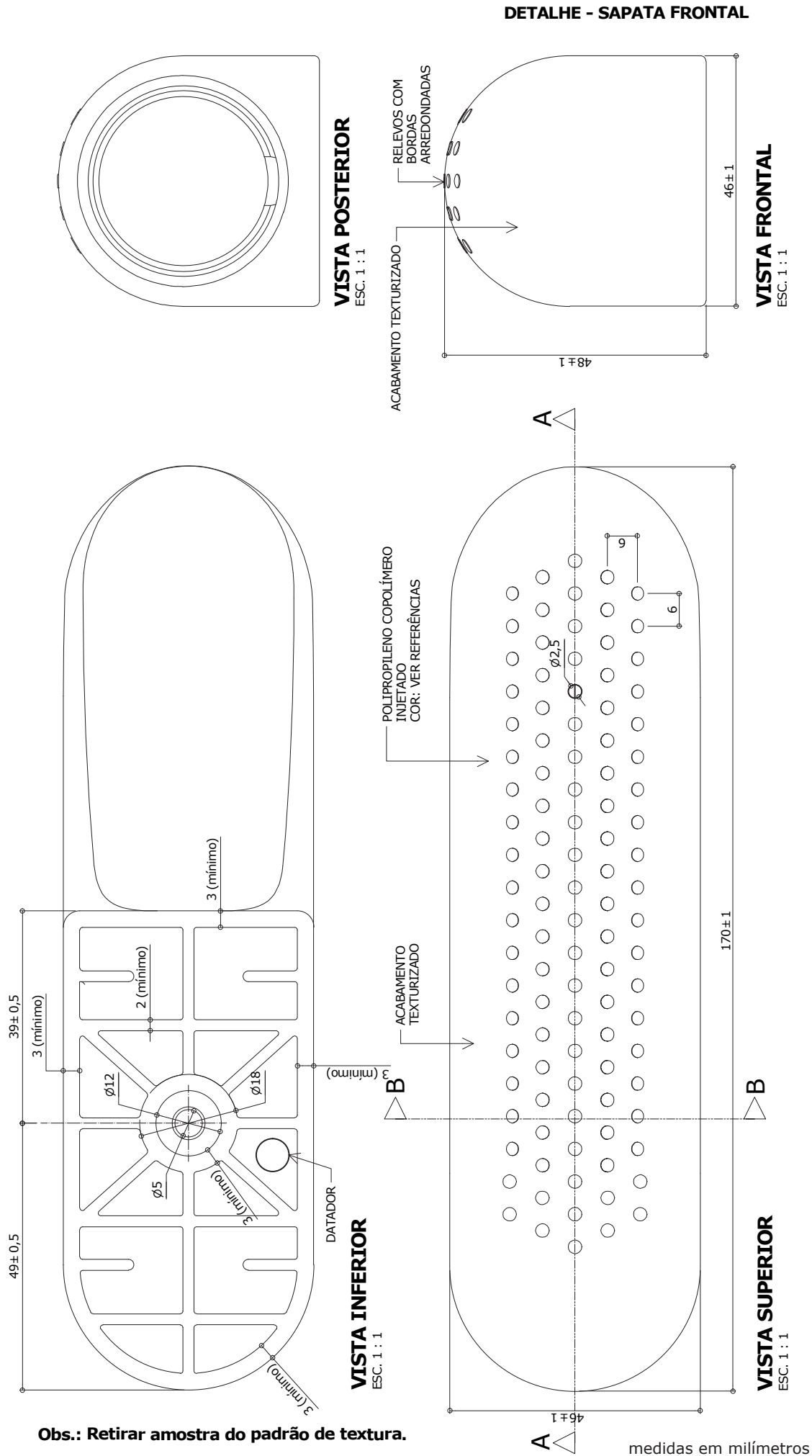
**CJA-01**  
**FDE**

**Conjunto individual tamanho 1**

Altura do aluno:  
de 0,93m a 1,16m

Revisão	11
Data	06/01/20

Página  
8/29



\* Projeto FDE com cessão de uso ao FNDE conforme Acordo de Cooperação Técnica (D.O.U. 25/03/2009) e Acordo de Cooperação Técnica nº 3/2019.

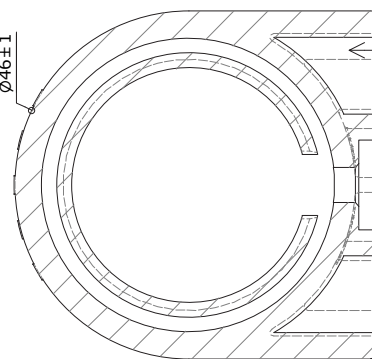
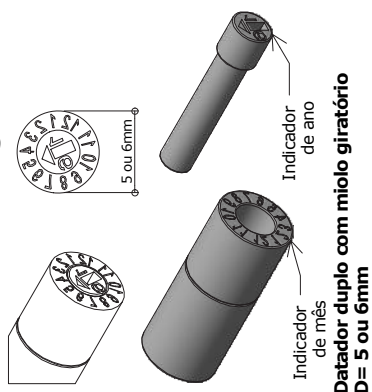
Apresentar em relevo no material injetado a seguinte informação:



nome do fabricante do componente

Identificação do Modelo

Datador conforme figura abaixo:



**CORTE BB**  
ESC. 1 : 1

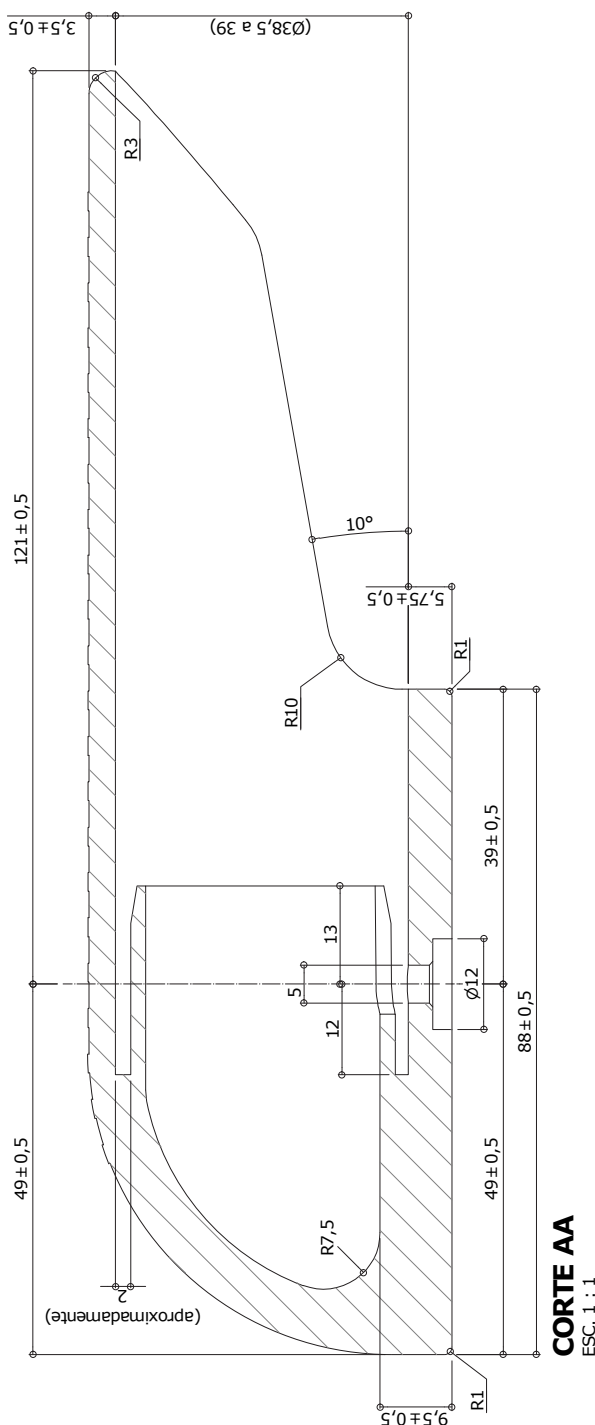
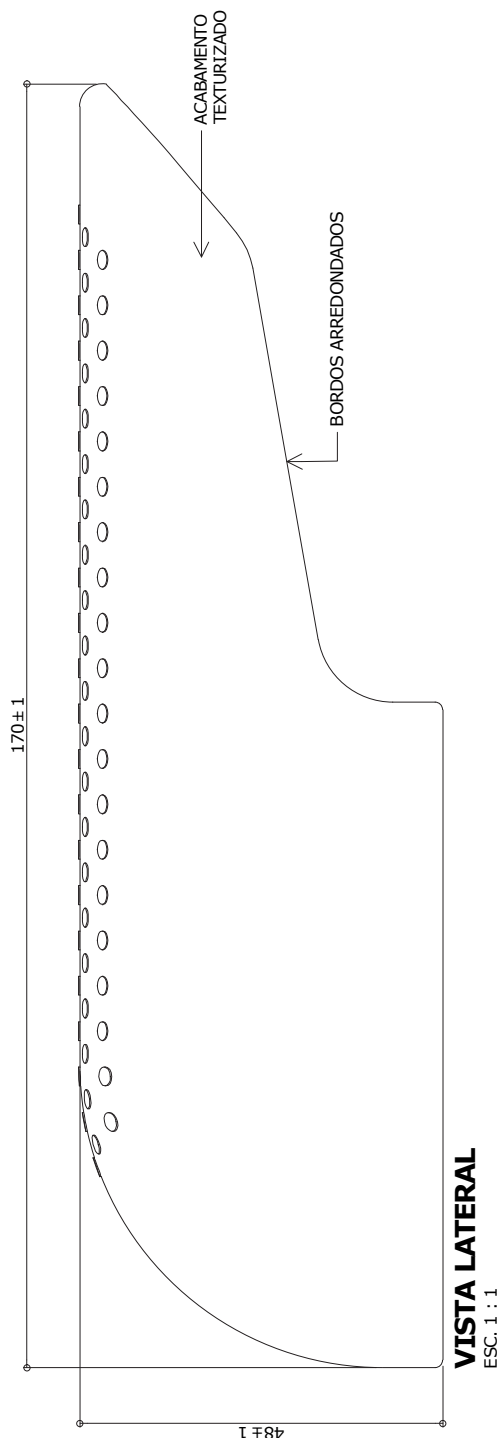
# CJA-01 FDE

## Conjunto individual tamanho 1

Altura do aluno:  
de 0,93m a 1,16m

Revisão 11  
Data 06/01/20

Página  
**9/29**



medidas em milímetros



**Atenção**  
Preserve a escala  
Quando for imprimir, use  
folhas A4 e desabilite a  
função "Fit to paper"

**Respeite o Meio Ambiente.**  
Imprima somente o ne-  
cessário

# CJA-01 FDE

## Conjunto individual tamanho 1

Altura do aluno:  
de 0,93m a 1,16m

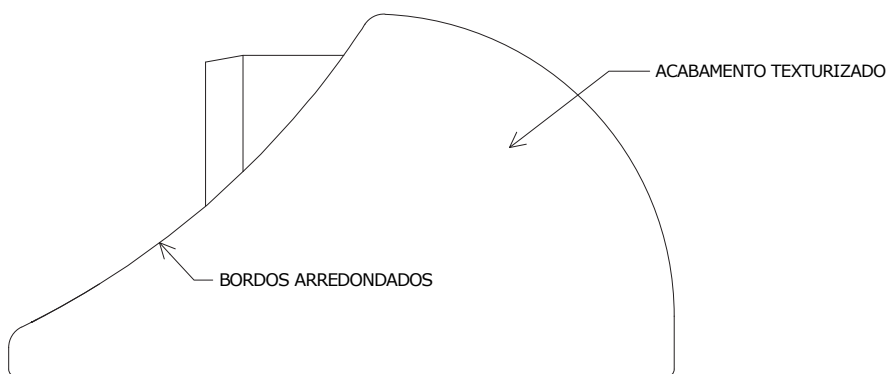
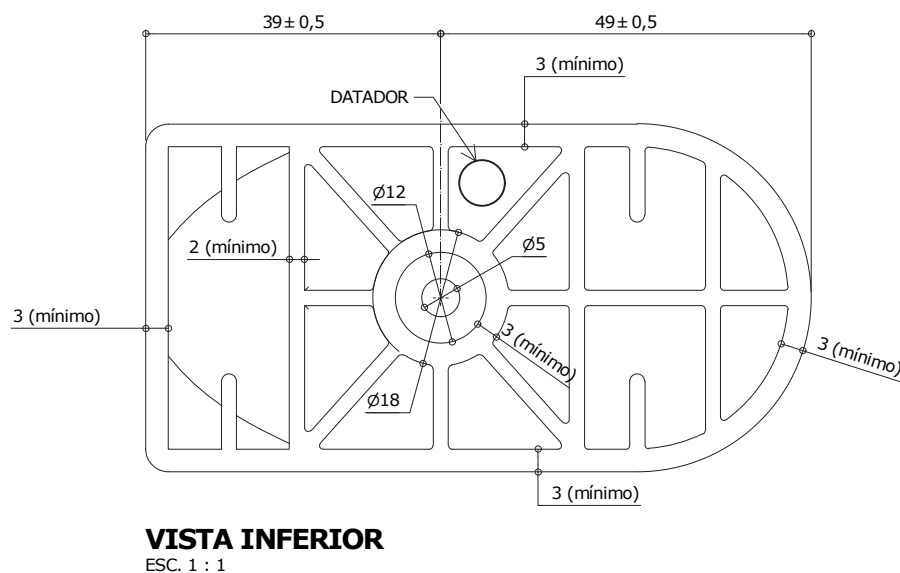
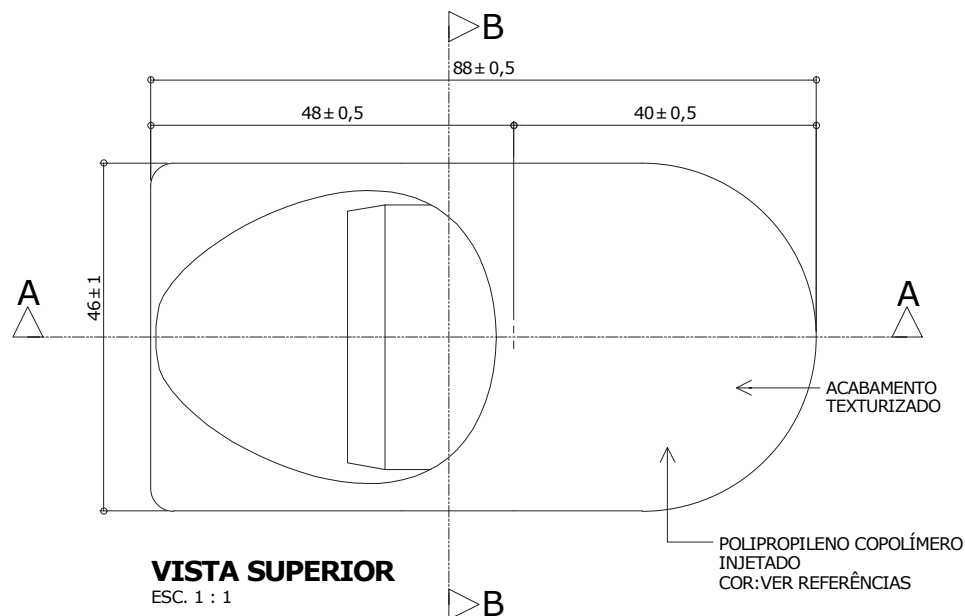
Revisão 11  
Data 06/01/20

Página  
10/29



**Atenção**  
Preserve a escala  
Quando for imprimir, use  
folhas A4 e desabilite a  
função "Fit to paper"

**Respeite o Meio Ambiente.**  
Imprima somente o ne-  
cessário



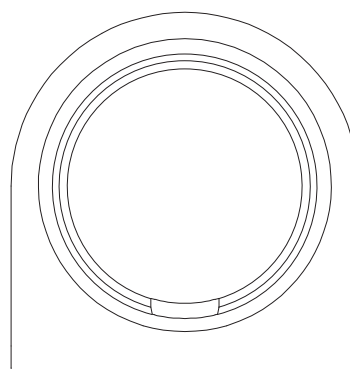
**Obs: Retirar amostra do padrão de textura.**

medidas em milímetros

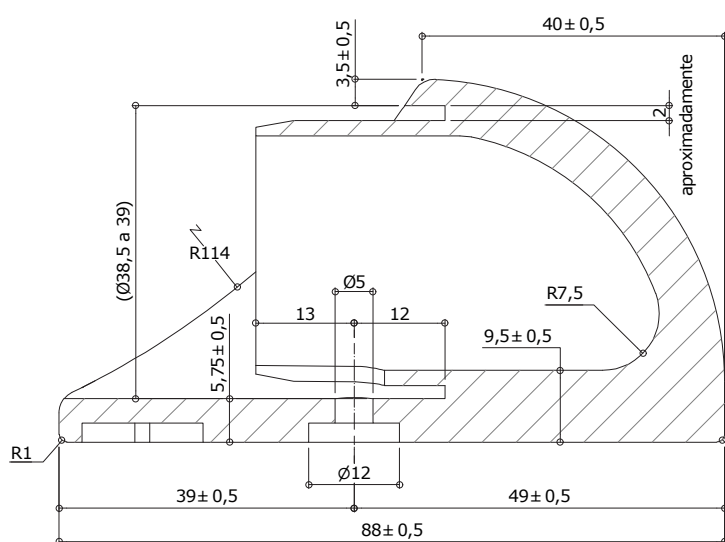
\* Projeto FDE com cessão de uso ao FNDE conforme Acordo de Cooperação Técnica (D.O.U. 25/03/2009) e Acordo de Cooperação Técnica nº 3/2019.



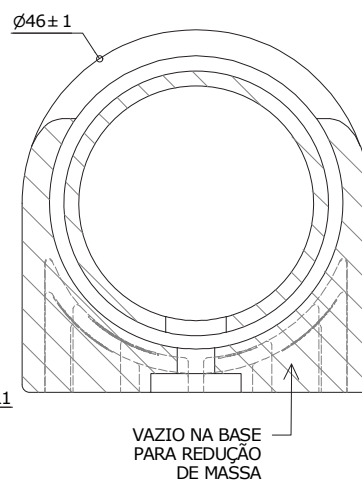
**VISTA FRONTAL**  
ESC. 1 : 1



**VISTA POSTERIOR**  
ESC. 1 : 1



**CORTE AA**  
ESC. 1 : 1



**CORTE BB**  
ESC. 1 : 1

## CJA-01 FDE

### Conjunto individual tamanho 1

Altura do aluno:  
de 0,93m a 1,16m

Revisão 11  
Data 06/01/20

Página  
**11/29**

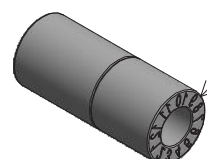
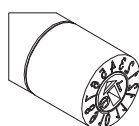
Apresentar em relevo no material injetado a seguinte informação:



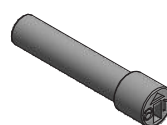
nome do fabricante  
do componente

**Identificação do Modelo**

**Datador conforme figura abaixo:**



**Datador duplo com miolo giratório**  
D= 5 ou 6mm



Indicador  
de ano

medidas em milímetros



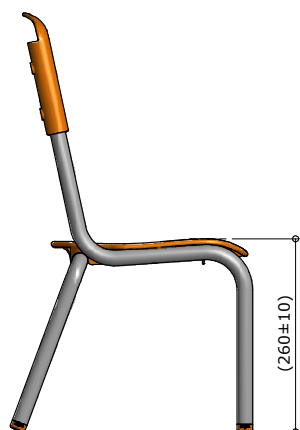
**Atenção**  
Preserve a escala  
Quando for imprimir, use  
folhas A4 e desabilite a  
função "Fit to paper"

**Respeite o Meio Ambiente.**  
Imprima somente o ne-  
cessário

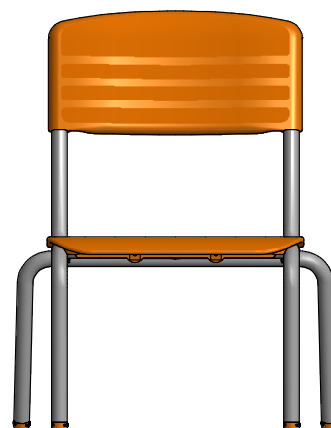
## CJA-01 FDE

### Conjunto individual tamanho 1

Altura do aluno:  
de 0,93m a 1,16m



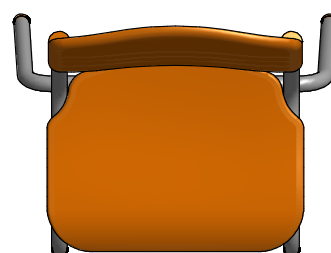
**VISTA LATERAL**  
ESC. 1 : 10



**VISTA FRONTAL**  
ESC. 1 : 10

Revisão 11  
Data 06/01/20

Página  
**12/29**



**VISA SUPERIOR**  
ESC. 1 : 10



#### Atenção

**Preserve a escala**  
Quando for imprimir, use  
folhas A4 e desabilite a  
função "Fit to paper"

**Respeite o Meio Ambiente.**  
Imprima somente o ne-  
cessário

medidas em milímetros

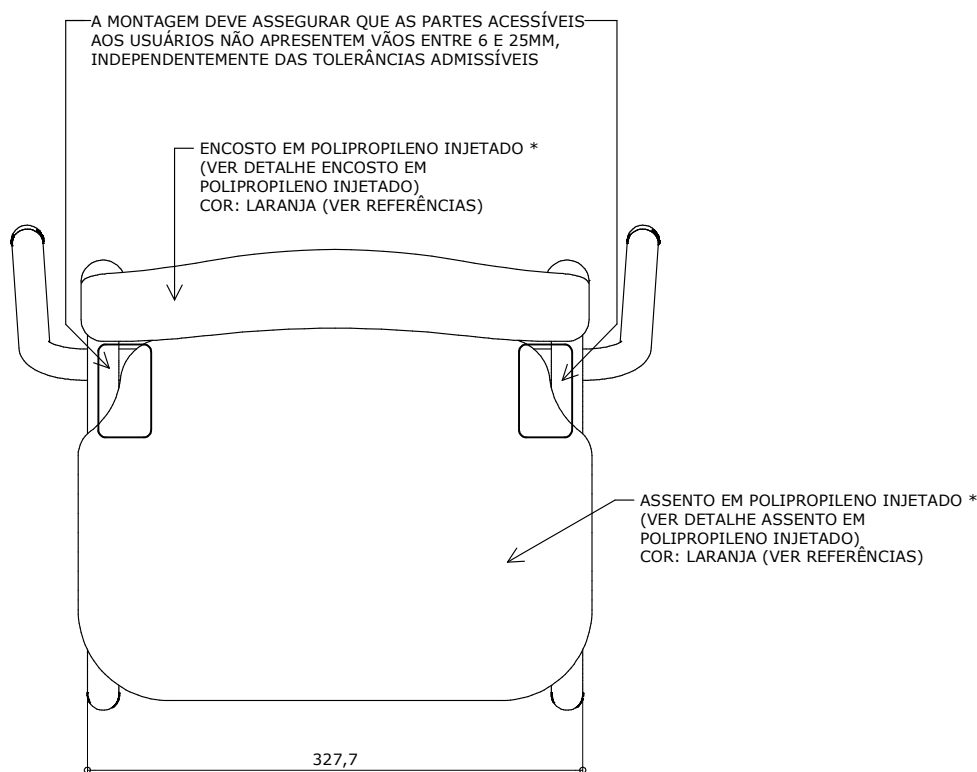
# CJA-01 FDE

## Conjunto individual tamanho 1

Altura do aluno:  
de 0,93m a 1,16m

Revisão 11  
Data 06/01/20

Página  
13/29



### VISTA SUPERIOR

ESC. 1 : 5

medidas em milímetros

\* Alternativamente o assento e o encosto poderão ser confeccionados em compensado anatômico (ver detalhes assento em compensado anatômico e encosto em compensado anatômico).

\* Projeto FDE com cessão de uso ao FNDE conforme Acordo de Cooperação Técnica (D.O.U. 25/03/2009) e Acordo de Cooperação Técnica n° 3/2019



#### Atenção

**Preserve a escala**  
Quando for imprimir, use folhas A4 e desabilite a função "Fit to paper"

**Respeite o Meio Ambiente.**  
Imprima somente o necessário

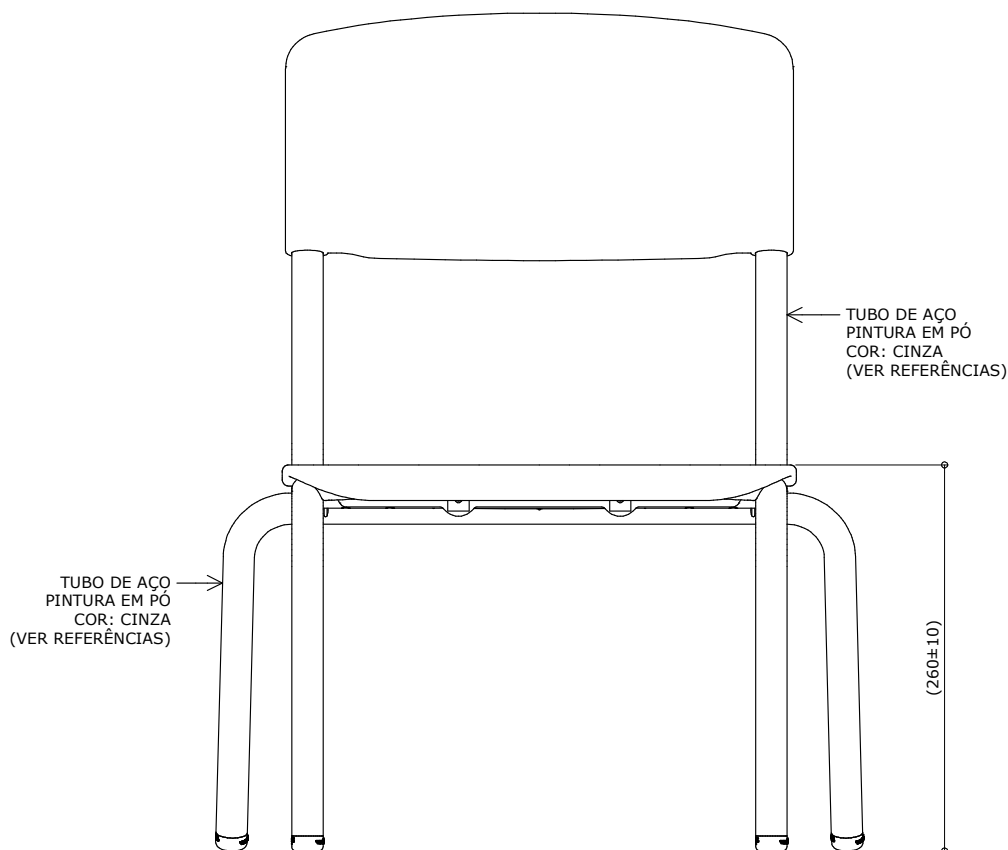
## CJA-01 FDE

### Conjunto individual tamanho 1

Altura do aluno:  
de 0,93m a 1,16m

Revisão 11  
Data 06/01/20

Página  
14/29



#### VISTA FRONTAL

ESC. 1 : 5



#### Atenção

**Preserve a escala**  
Quando for imprimir, use  
folhas A4 e desabilite a  
função "Fit to paper"

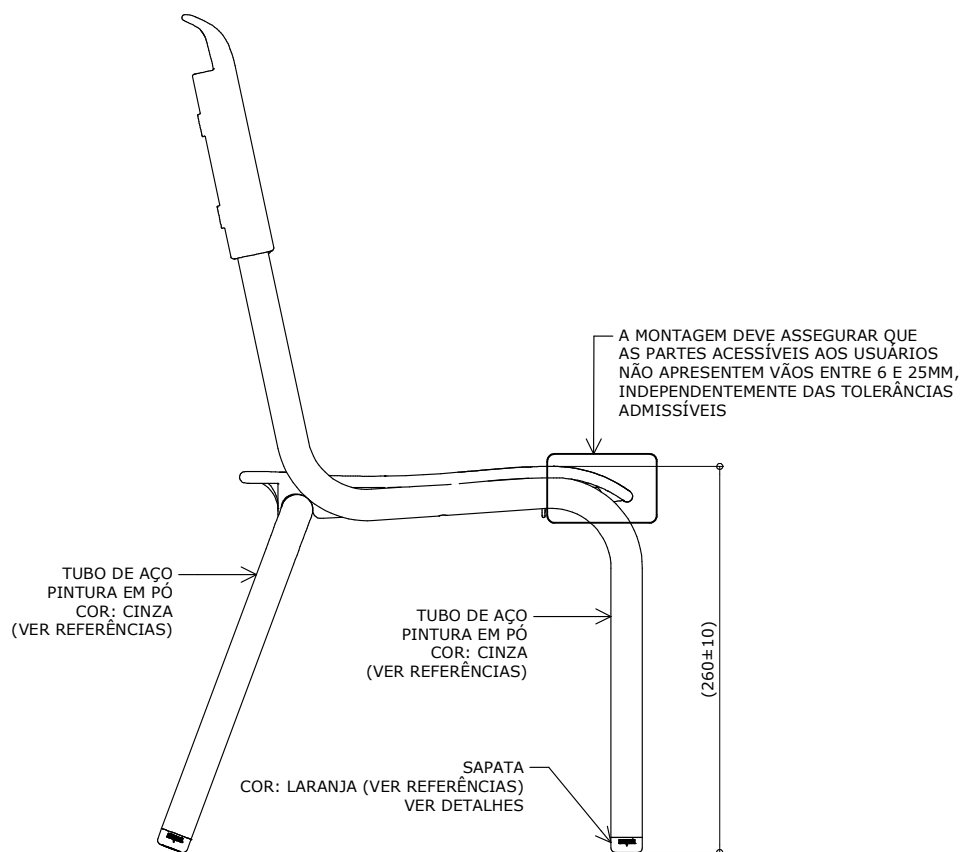
**Respeite o Meio Ambiente.**  
Imprima somente o ne-  
cessário

medidas em milímetros

# CJA-01 FDE

## Conjunto individual tamanho 1

Altura do aluno:  
de 0,93m a 1,16m



### VISTA LATERAL

ESC. 1 : 5

Revisão 11  
Data 06/01/20

Página  
15/29

medidas em milímetros



#### Atenção

**Preserve a escala**  
Quando for imprimir, use  
folhas A4 e desabilite a  
função "Fit to paper"

**Respeite o Meio Ambiente.**  
Imprima somente o ne-  
cessário

# CJA-01

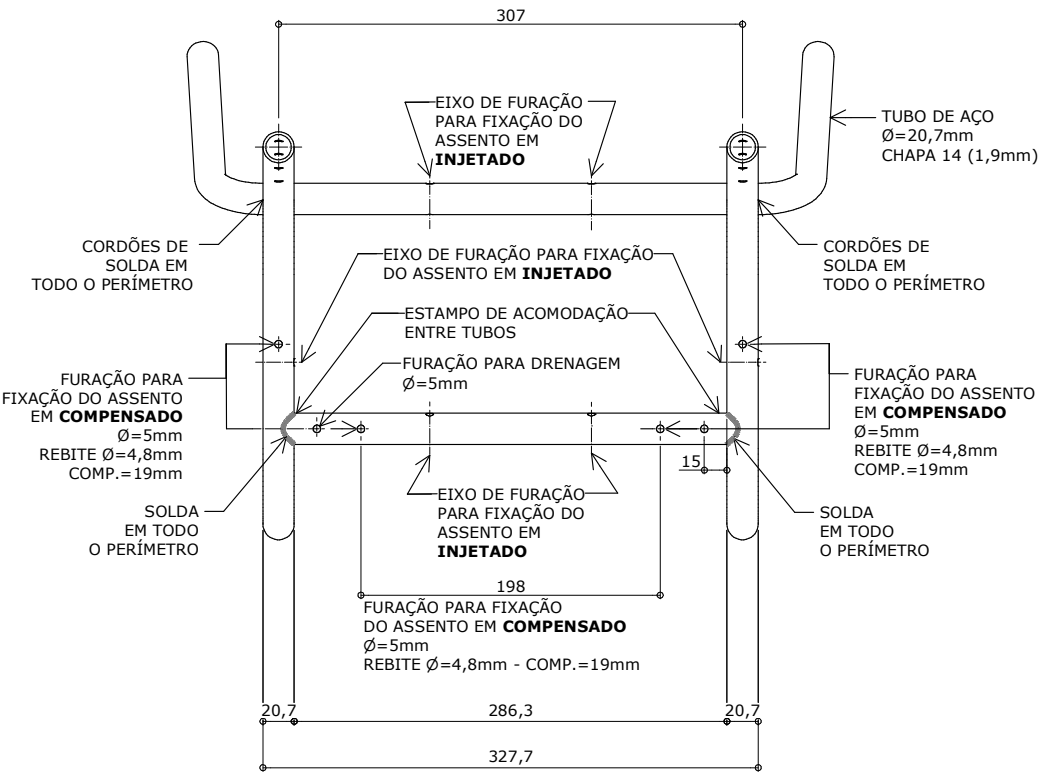
## FDE

### Conjunto individual tamanho 1

Altura do aluno:  
de 0,93m a 1,16m

Revisão 11  
Data 06/01/20

Página  
16/29



VISTA SUPERIOR DA ESTRUTURA  
ESC. 1 : 5

**Atenção**  
**Preserve a escala**  
Quando for imprimir, use  
folhas A4 e desabilite a  
função "Fit to paper"

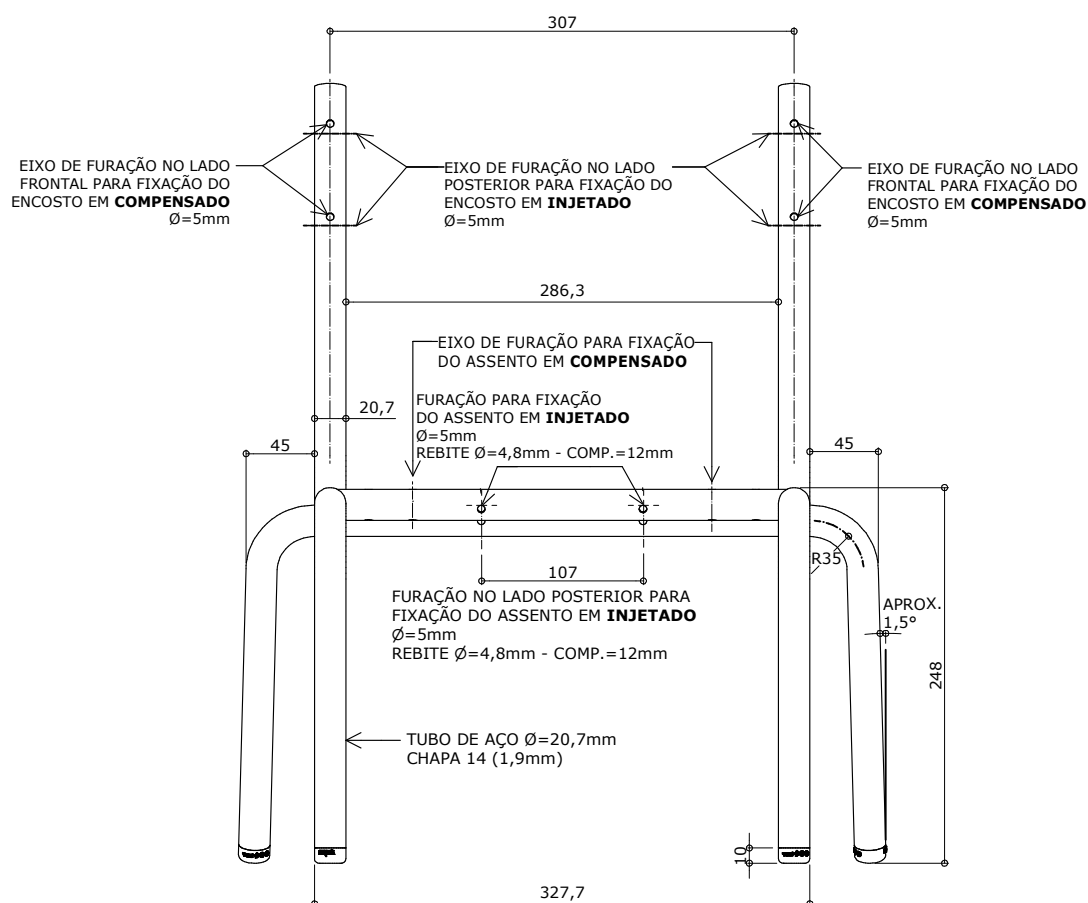
**Respeite o Meio Ambiente.**  
Imprima somente o ne-  
cessário

medidas em milímetros

# CJA-01 FDE

## Conjunto individual tamanho 1

Altura do aluno:  
de 0,93m a 1,16m



### VISTA FRONTAL DA ESTRUTURA

ESC. 1 : 5

Revisão 11  
Data 06/01/20

Página  
17/29

medidas em milímetros



#### Atenção

**Preserve a escala**  
Quando for imprimir, use folhas A4 e desabilite a função "Fit to paper"

**Respeite o Meio Ambiente.**  
Imprima somente o necessário

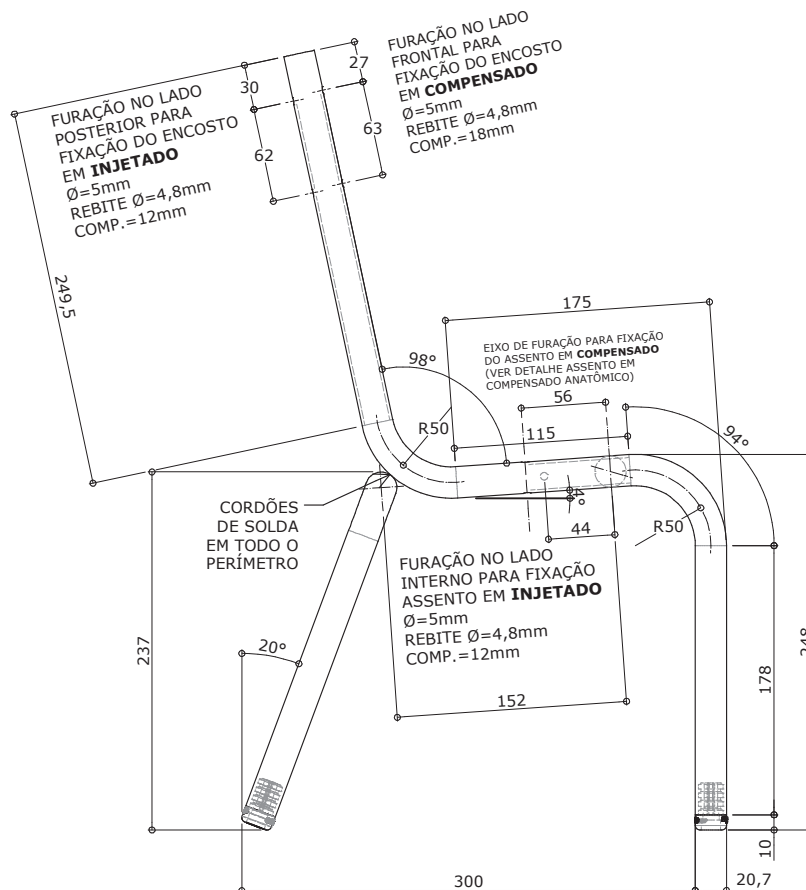
# CJA-01 FDE

## Conjunto individual tamanho 1

Altura do aluno:  
de 0,93m a 1,16m

Revisão 11  
Data 06/01/20

Página  
18/29



**VISTA LATERAL DA ESTRUTURA**  
ESC. 1 : 5



**Atenção**  
**Preserve a escala**  
Quando for imprimir, use  
folhas A4 e desabilite a  
função "Fit to paper"

**Respeite o Meio Ambiente.**  
Imprima somente o ne-  
cessário

medidas em milímetros

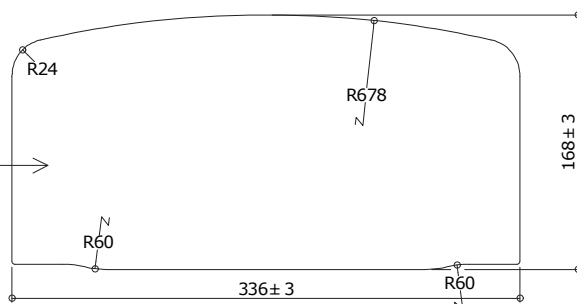
**VISTA INFERIOR**

ESC. 1 : 5

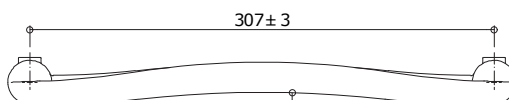
**VISTA LATERAL**

ESC. 1 : 5

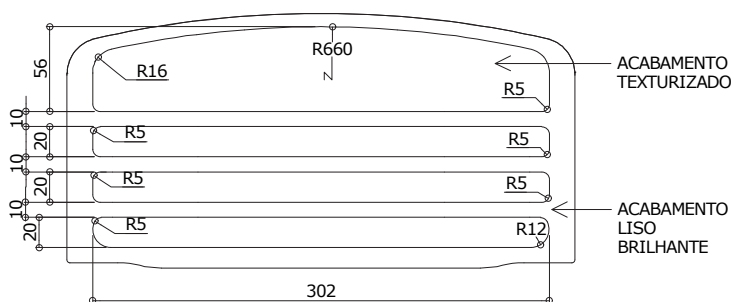
POLIPROPILENO  
COPOLÍMERO  
INJETADO  
COR: VER REFERÊNCIAS

**VISTA FRONTAL**

ESC. 1 : 5

**VISTA SUPERIOR**

ESC. 1 : 5

**VISTA FRONTAL - ACABAMENTO**

ESC. 1 : 5

## CJA-01 FDE

### Conjunto individual tamanho 1

Altura do aluno:  
de 0,93m a 1,16m

Revisão 11  
Data 06/01/20

Página  
**19/29**



#### Atenção

**Preserve a escala**  
Quando for imprimir, use  
folhas A4 e desabilite a  
função "Fit to paper"

**Respeite o Meio Ambiente.**  
Imprima somente o ne-  
cessário

medidas em milímetros

**Obs: Retirar amostra do padrão de textura.**

\* Projeto FDE com cessão de uso ao FNDE conforme Acordo de Cooperação Técnica (D.O.U. 25/03/2009) e Acordo de Cooperação Técnica nº 3/2019

# CJA-01 FDE

## Conjunto individual tamanho 1

Altura do aluno:  
de 0,93m a 1,16m

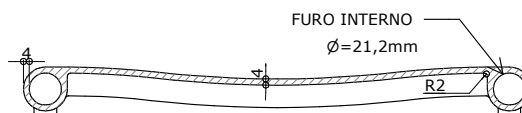
Revisão 11  
Data 06/01/20

Página  
20/29

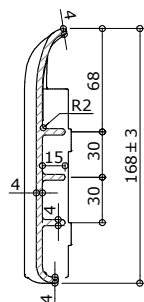


**Atenção**  
**Preserve a escala**  
Quando for imprimir, use  
folhas A4 e desabilite a  
função "Fit to paper"

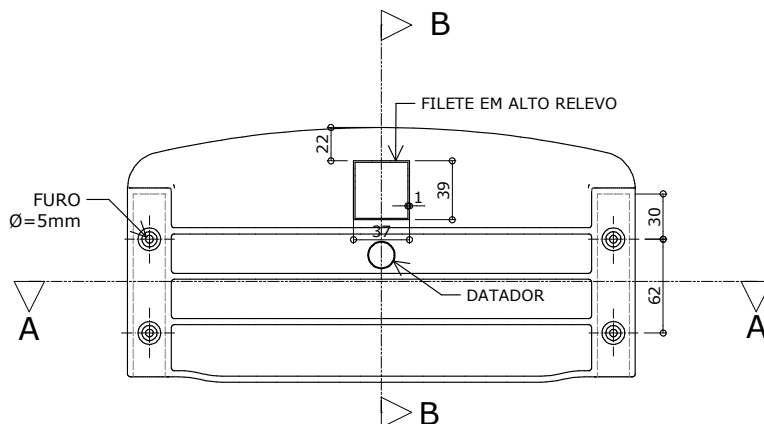
**Respeite o Meio Ambiente.**  
Imprima somente o ne-  
cessário



**CORTE AA**  
ESC. 1 : 5



**CORTE BB**  
ESC. 1 : 5



**VISTA POSTERIOR**  
ESC. 1 : 5

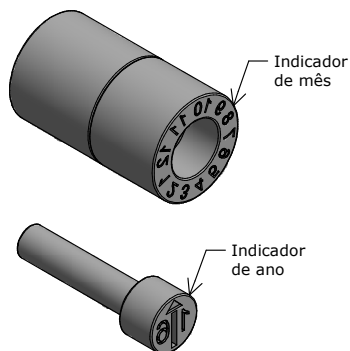
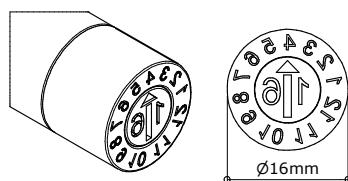
Apresentar em relevo no material injetado  
a seguinte informação:



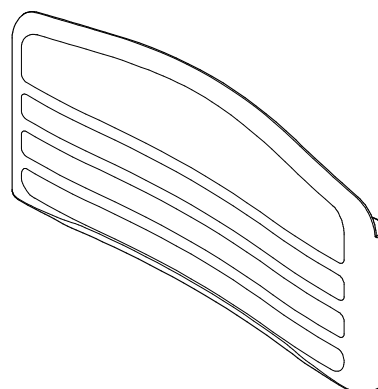
nome do fabricante  
do componente

### Identificação do Modelo

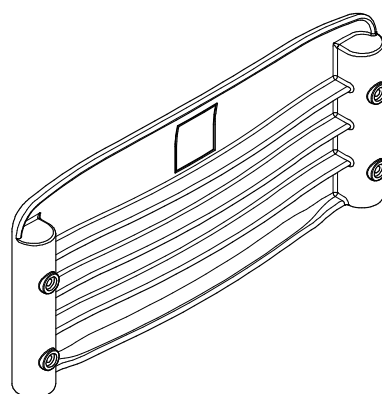
Datador conforme figura abaixo:



**Datador duplo com miolo giratório**  
**D= 16mm**

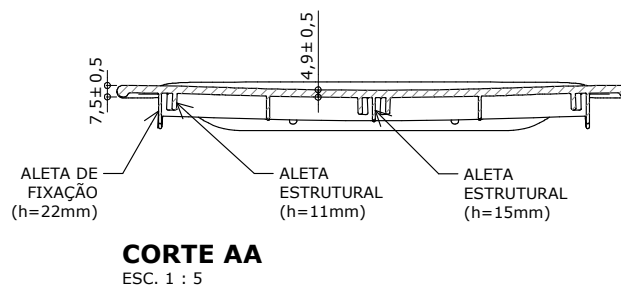
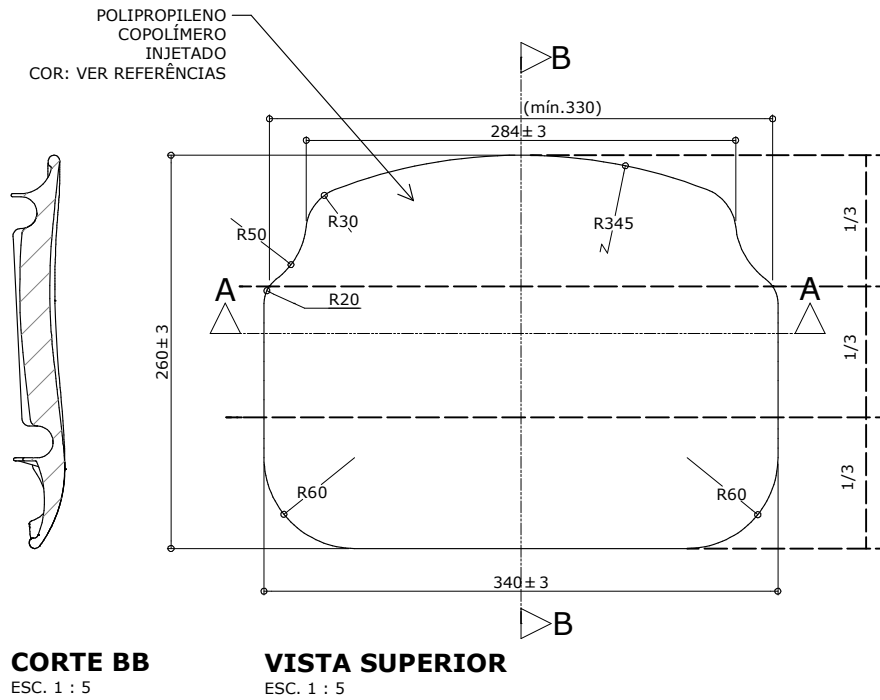


**PERSPECTIVAS**  
ESC. 1 : 5



medidas em milímetros

\* Projeto FDE com cessão de uso ao FNDE conforme Acordo de Cooperação Técnica (D.O.U. 25/03/2009) e Acordo de Cooperação Técnica nº 3/2019.



## CJA-01 FDE

### Conjunto individual tamanho 1

Altura do aluno:  
de 0,93m a 1,16m

Revisão 11  
Data 06/01/20

Página  
**21/29**

medidas em milímetros



#### Atenção

**Preserve a escala**  
Quando for imprimir, use  
folhas A4 e desabilite a  
função "Fit to paper"

**Respeite o Meio Ambiente.**  
Imprima somente o ne-  
cessário

# CJA-01 FDE

## Conjunto individual tamanho 1

Altura do aluno:  
de 0,93m a 1,16m

Revisão 11  
Data 06/01/20

Página  
22/29



### Atenção

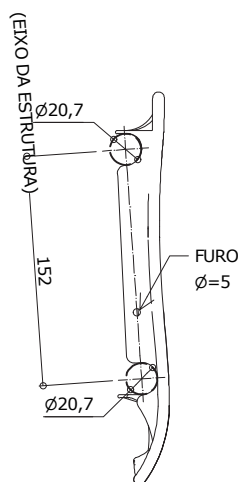
**Preserve a escala**  
Quando for imprimir, use  
folhas A4 e desabilite a  
função "Fit to paper"

**Respeite o Meio Ambiente.**  
Imprima somente o ne-  
cessário



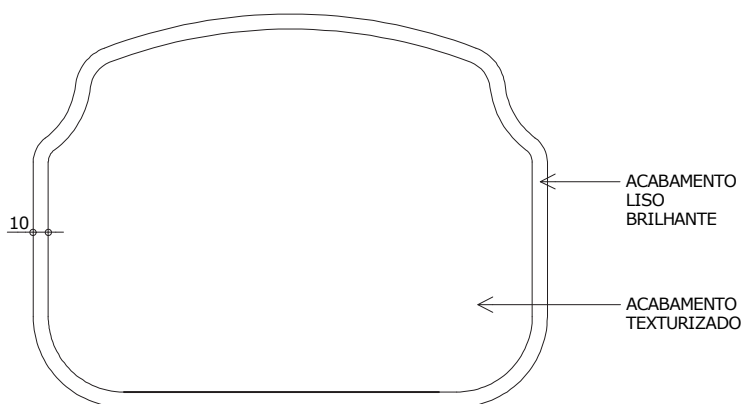
### VISTA POSTERIOR

ESC. 1 : 5



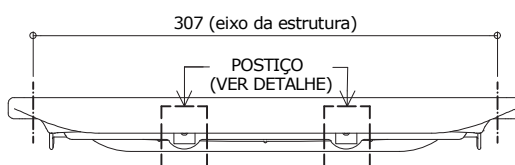
### VISTA LATERAL

ESC. 1 : 5



### VISTA SUPERIOR - ACABAMENTO

ESC. 1 : 5



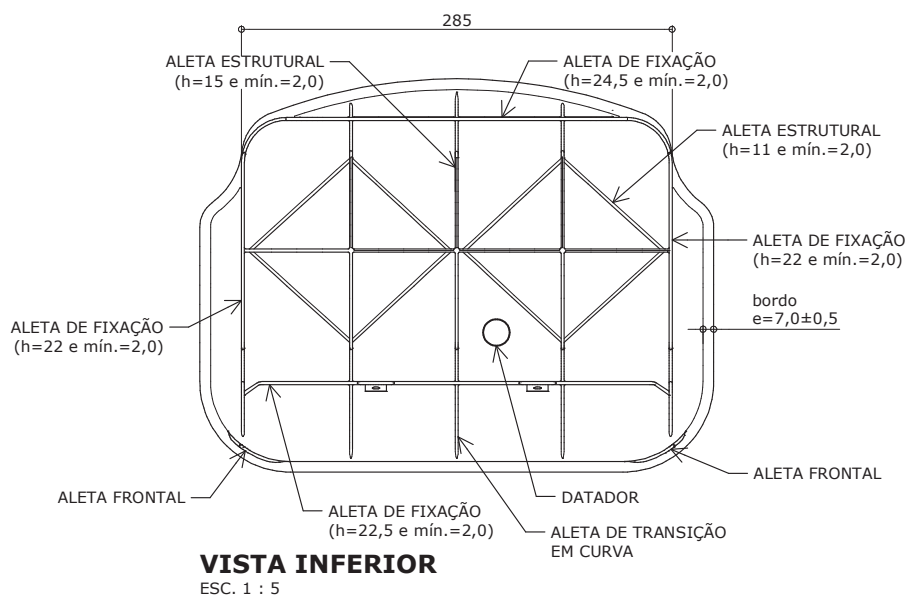
### VISTA FRONTAL

ESC. 1 : 5

medidas em milímetros

**Obs: Retirar amostra do padrão de textura.**

\* Projeto FDE com cessão de uso ao FNDE conforme Acordo de Cooperação Técnica (D.O.U. 25/03/2009) e Acordo de Cooperação Técnica nº 3/2019.



## CJA-01 FDE

### Conjunto individual tamanho 1

Altura do aluno:  
de 0,93m a 1,16m

Revisão 11  
Data 06/01/20

Página  
**23/29**



**Atenção**  
**Preserve a escala**  
Quando for imprimir, use  
folhas A4 e desabilite a  
função "Fit to paper"

**Respeite o Meio Ambiente.**  
Imprima somente o ne-  
cessário

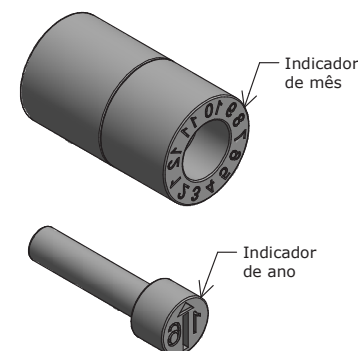
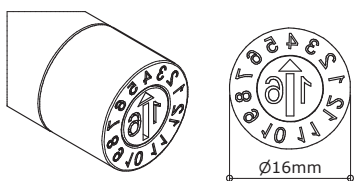
Apresentar em relevo no material injetado  
a seguinte informação:



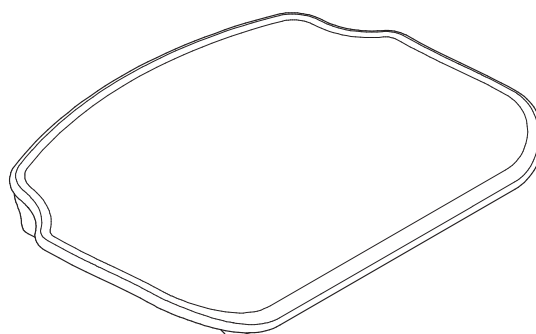
nome do fabricante  
do componente

### Identificação do Modelo

Datador conforme figura abaixo:

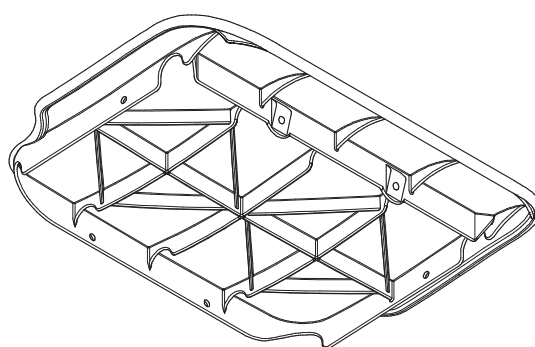


Datador duplo com miolo giratório  
D= 16mm



### PERSPECTIVAS

ESC. 1 : 5



medidas em milímetros

# CJA-01 FDE

## Conjunto individual tamanho 1

Altura do aluno:  
de 0,93m a 1,16m

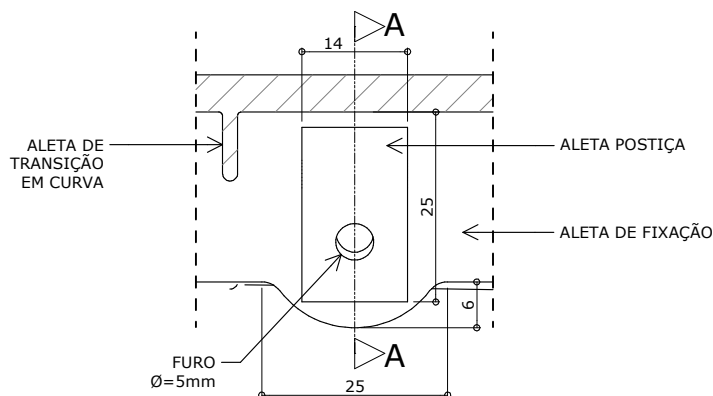
Revisão 11  
Data 06/01/20

Página  
24/29



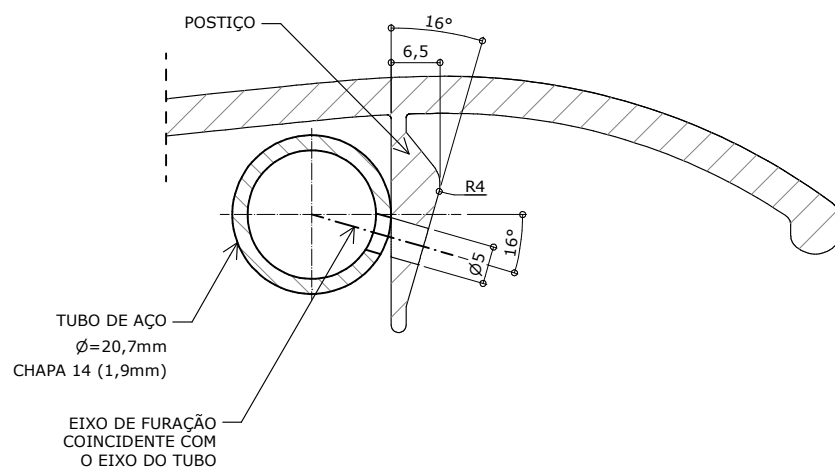
**Atenção**  
**Preserve a escala**  
Quando for imprimir, use  
folhas A4 e desabilite a  
função "Fit to paper"

**Respeite o Meio Ambiente.**  
Imprima somente o ne-  
cessário



### VISTA FRONTAL

ESC. 1 : 1



### CORTE AA

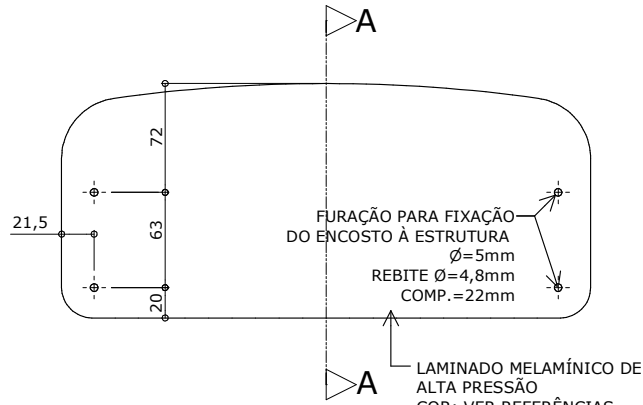
ESC. 1 : 1

medidas em milímetros

\* Projeto FDE com cessão de uso ao FNDE conforme Acordo de Cooperação Técnica (D.O.U. 25/03/2009) e Acordo de Cooperação Técnica nº 3/2019.



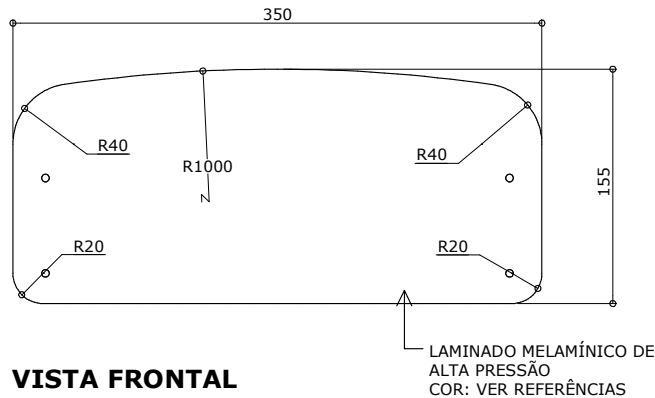
**CORTE AA**  
ESC. 1 : 5



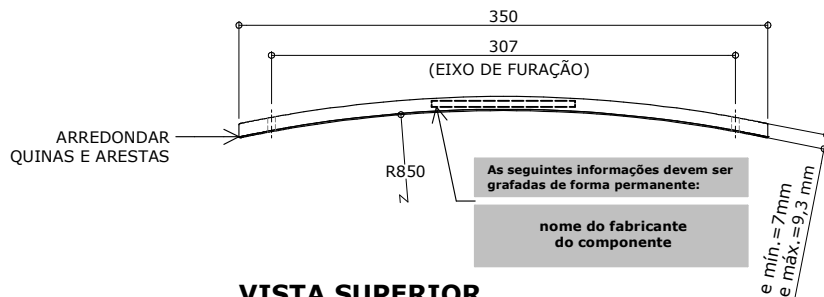
**VISTA POSTERIOR**  
ESC. 1 : 5



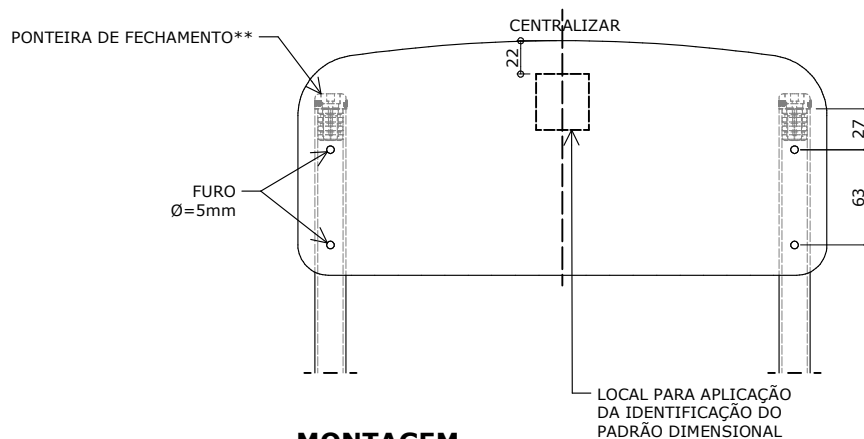
**VISTA LATERAL**  
ESC. 1 : 5



**VISTA FRONTAL**  
ESC. 1 : 5



**VISTA SUPERIOR**  
ESC. 1 : 5



**MONTAGEM**  
ESC. 1 : 5

\*\* Ponteiros de fechamento de topo somente deverão ser utilizados em casos de assento e encosto confeccionados em compensado anatômico.

medidas em milímetros

## CJA-01 FDE

### Conjunto individual tamanho 1

Altura do aluno:  
de 0,93m a 1,16m

Revisão 11  
Data 06/01/20

Página  
25/29



#### Atenção

Preserve a escala  
Quando for imprimir, use  
folhas A4 e desabilite a  
função "Fit to paper"

Respeite o Meio Ambiente.  
Imprima somente o ne-  
cessário

# CJA-01 FDE

## Conjunto individual tamanho 1

Altura do aluno:  
de 0,93m a 1,16m

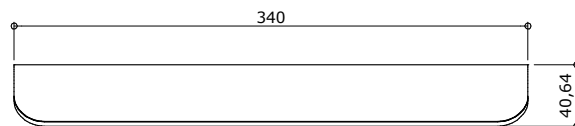
Revisão 11  
Data 06/01/20

Página  
26/29



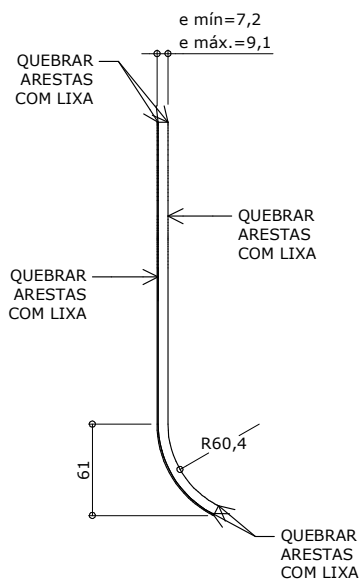
**Atenção**  
**Preserve a escala**  
Quando for imprimir, use  
folhas A4 e desabilite a  
função "Fit to paper"

**Respeite o Meio Ambiente.**  
Imprima somente o ne-  
cessário



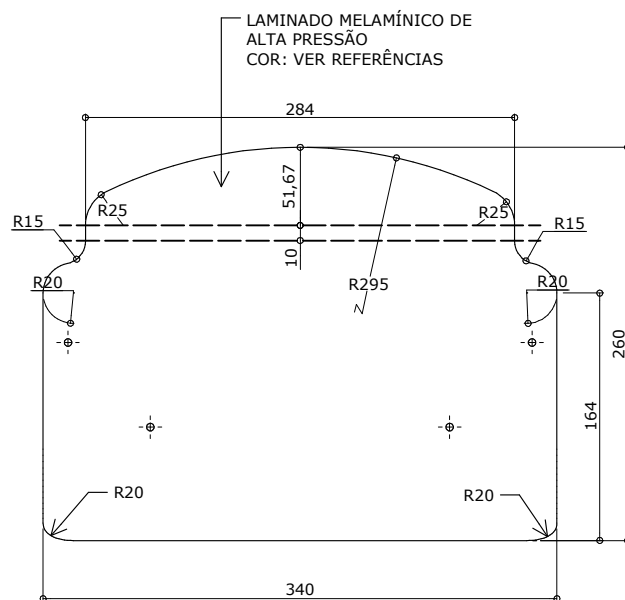
**VISTA FRONTAL**

ESC. 1 : 5



**VISTA LATERAL**

ESC. 1 : 5

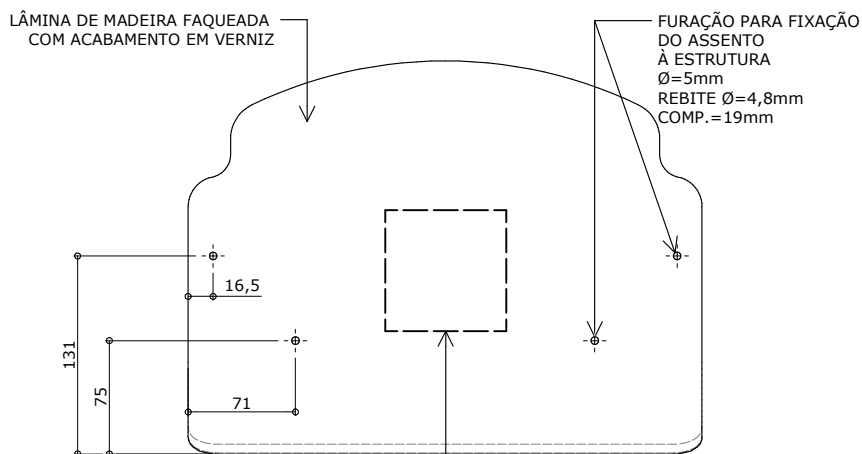


**VISTA SUPERIOR**

ESC. 1 : 5

medidas em milímetros

\* Projeto FDE com cessão de uso ao FNDE conforme Acordo de Cooperação Técnica (D.O.U. 25/03/2009) e Acordo de Cooperação Técnica nº 3/2019.



**VISTA INFERIOR**  
ESC. 1 : 5

As seguintes informações devem ser grafadas de forma permanente:

data de  
fabricação

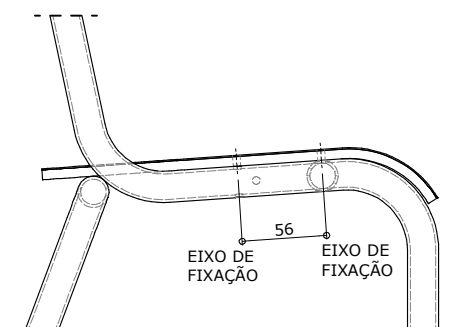
nome do fabricante  
do componente

**Identificação do Modelo**

## CJA-01 FDE

### Conjunto individual tamanho 1

Altura do aluno:  
de 0,93m a 1,16m



**MONTAGEM**  
ESC. 1 : 5

Revisão 11  
Data 06/01/20

Página  
**27/29**



#### Atenção

**Preserve a escala**  
Quando for imprimir, use  
folhas A4 e desabilite a  
função "Fit to paper"

**Respeite o Meio Ambiente.**  
Imprima somente o ne-  
cessário

medidas em milímetros

# CJA-01 FDE

## Conjunto individual tamanho 1

Altura do aluno: de 0,93m a 1,16m

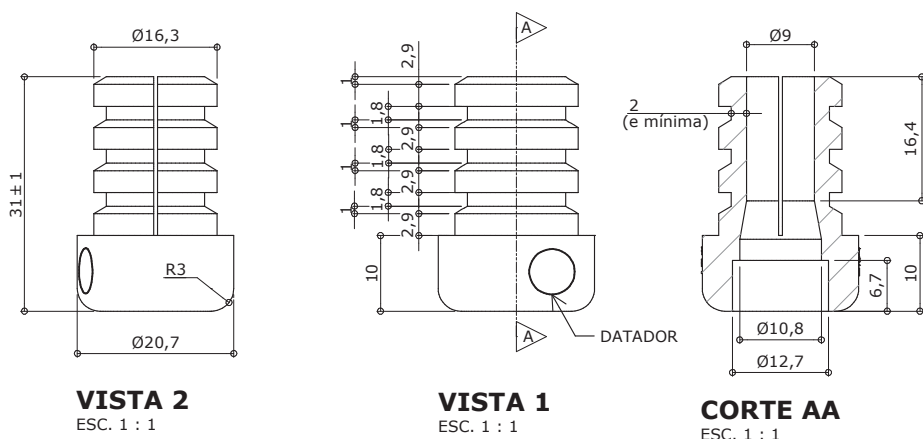
Revisão 11  
Data 06/01/20

Página  
28/29



**Atenção**  
Preserve a escala  
Quando for imprimir, use  
folhas A4 e desabilite a  
função "Fit to paper"

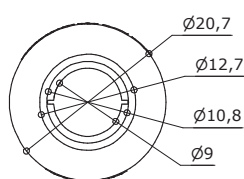
**Respeite o Meio Ambiente.**  
Imprima somente o ne-  
cessário



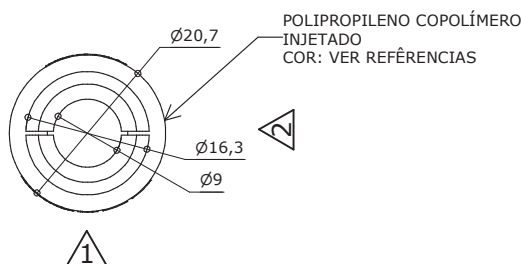
**VISTA 2**  
ESC. 1 : 1

**VISTA 1**  
ESC. 1 : 1

**CORTE AA**  
ESC. 1 : 1

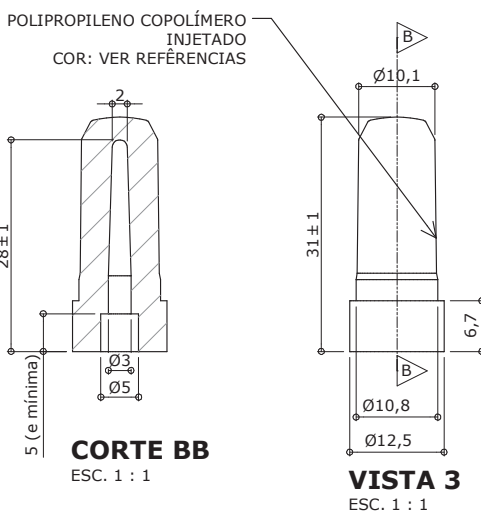


**VISTA INFERIOR**  
ESC. 1 : 1



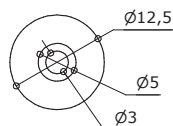
**VISTA SUPERIOR**  
ESC. 1 : 1

### SAPATA

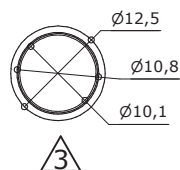


**CORTE BB**  
ESC. 1 : 1

**VISTA 3**  
ESC. 1 : 1



**VISTA INFERIOR**  
ESC. 1 : 1



**VISTA SUPERIOR**  
ESC. 1 : 1

### PINO EXPANSOR

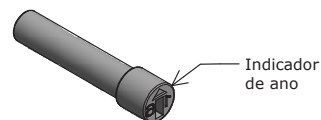
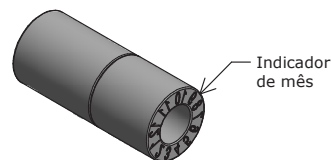
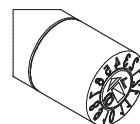
Apresentar em relevo no material injetado a seguinte informação:



nome do fabricante  
do componente

### Identificação do Modelo

Datador conforme figura abaixo:



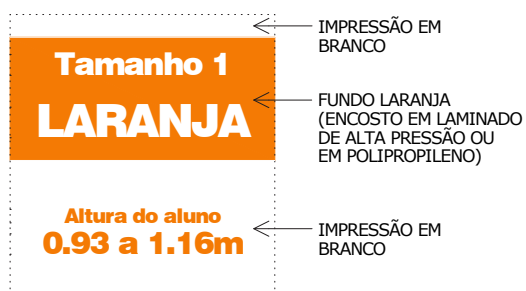
Datador duplo com miolo giratório  
D= 5 ou 6mm

medidas em milímetros



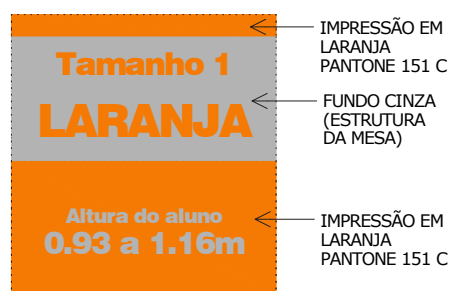
## IDENTIFICAÇÃO DO PADRÃO DIMENSIONAL

ESC. 1:1

IMPRESSÃO EM BRANCO  
SOBRE FUNDO LARANJA

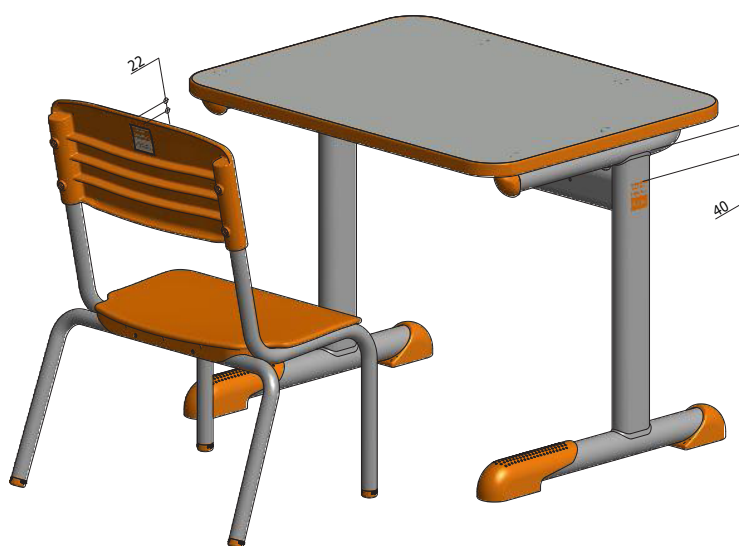
APLICAÇÃO NO ENCOSTO

ESC. 1:1

IMPRESSÃO EM LARANJA  
SOBRE FUNDO CINZA

APLICAÇÃO NA ESTRUTURA DA MESA

ESC. 1:1

APLICAÇÃO DA IDENTIFICAÇÃO  
VISTA PERSPECTIVA - MESA E CADEIRA

ESC. 1 : 10

medidas em milímetros

CJA-01  
FDEConjunto individual  
tamanho 1Altura do aluno:  
de 0,93m a 1,16mRevisão 11  
Data 06/01/20Página  
29/29

## Atenção

**Preserve a escala**  
Quando for imprimir, use  
folhas A4 e desabilite a  
função "Fit to paper"

**Respeite o Meio Ambiente.**  
Imprima somente o ne-  
cessário