

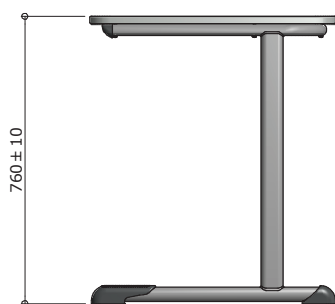
Conjunto para professor



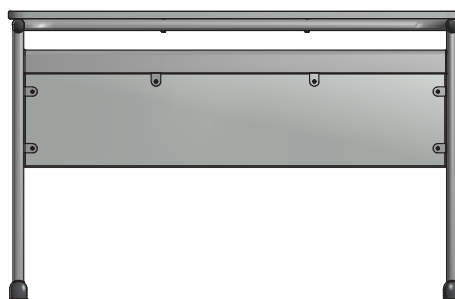
Atenção
Esta imagem tem caráter apenas ilustrativo. As informações relativas às especificações devem ser obtidas nas fichas técnicas correspondentes

CJP-01 FDE

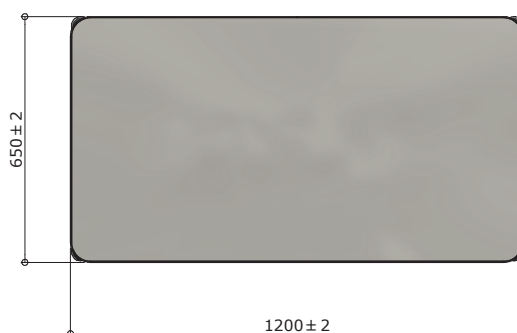
Conjunto
para
professor



VISTA LATERAL
ESC. 1 : 20



VISTA FRONTAL
ESC. 1 : 20



VISTA SUPERIOR
ESC. 1 : 20

Revisão 15
Data 31/07/17

Página
1/28



Atenção
Preserve a escala
Quando for imprimir, use
folhas A4 e desabilite a
função "Fit to paper"

Respeite o Meio Ambiente.
Imprima somente o ne-
cessário

CJP-01 FDE

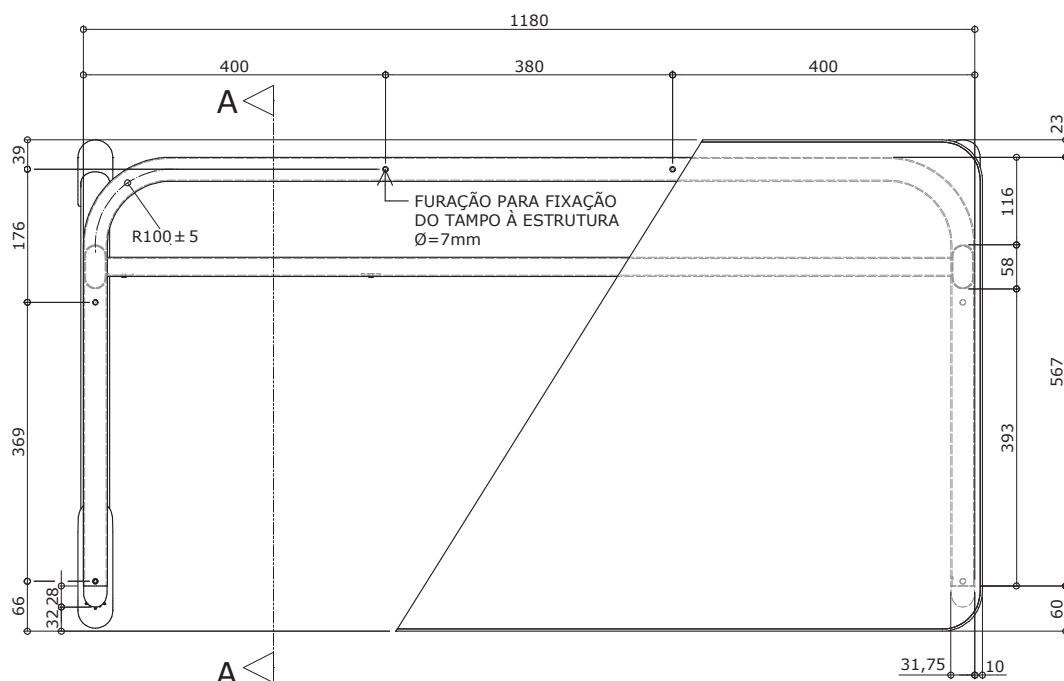
Conjunto
para
professor

Revisão 15
Data 31/07/17

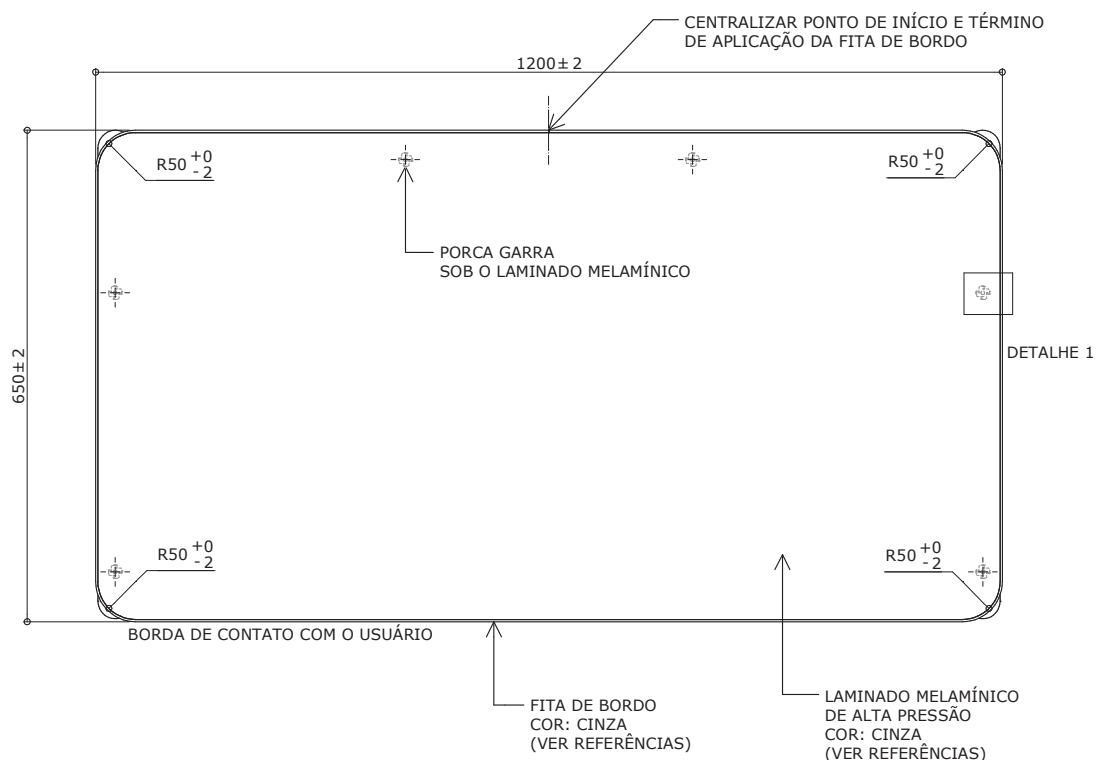
Página
2/28

Atenção
Preserve a escala
Quando for imprimir, use
folhas A4 e desabilite a
função "Fit to paper"

Respeite o Meio Ambiente.
Imprima somente o ne-
cessário

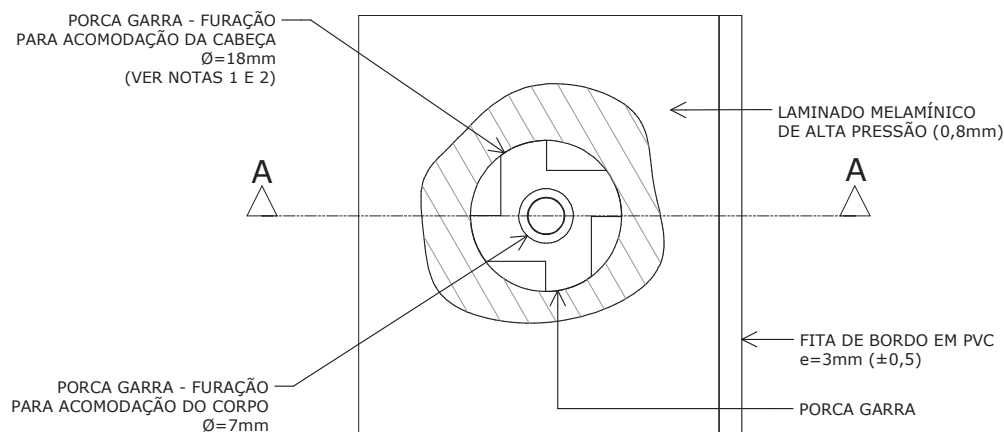


VISTA SUPERIOR
ESC. 1 : 10



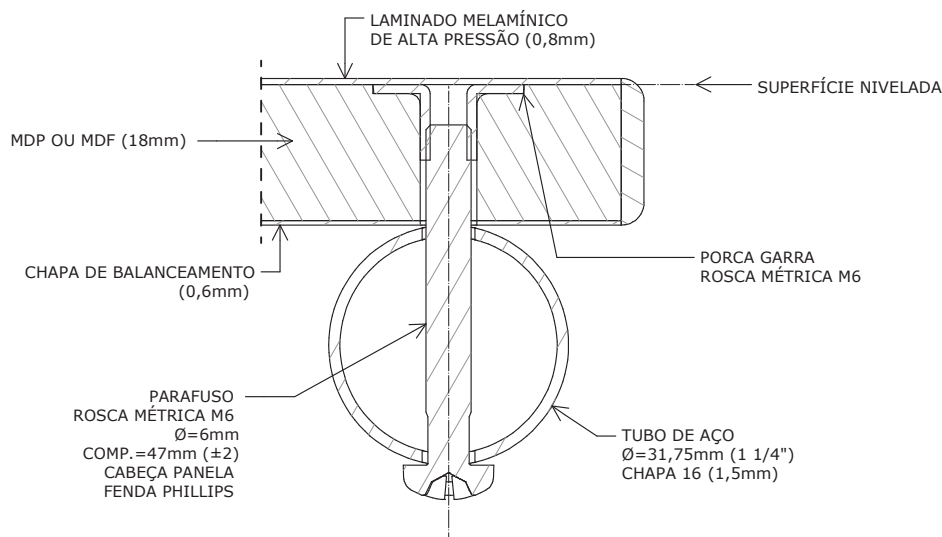
VISTA SUPERIOR - TAMPO
ESC. 1 : 10

* Projeto FDE com cessão de uso ao FNDE conforme Acordo de Cooperação Técnica (D.O.U. 25/03/2009)
medidas em milímetros



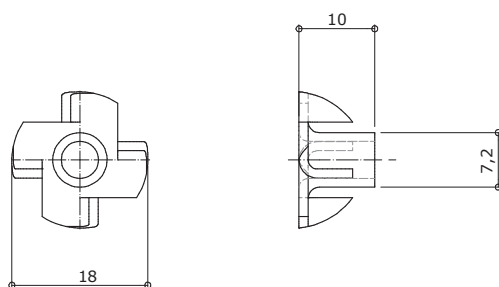
VISTA SUPERIOR

ESC. 1 : 1



CORTE AA

ESC. 1 : 1



PORCA GARRA

ESC. 1 : 1

Nota 1: A furação e a aplicação da porca garra devem ser executadas antes da colagem do laminado melamínico de alta pressão.

Nota 2: A profundidade da furação deve ser a mesma da espessura da porca garra de modo que a superfície fique nivelada. É permitida a utilização de mastique elástico ou outro produto polimérico na região situada entre a superfície da porca garra e o laminado melamínico de alta pressão.

* Projeto FDE com cessão de uso ao FNDE conforme Acordo de Cooperação Técnica (D.O.U. 25/03/2009)

medidas em milímetros

CJP-01
FDE

Conjunto
para
professor

Revisão 15
Data 31/07/17

Página
3/28



Atenção
Preserve a escala
Quando for imprimir, use
folhas A4 e desabilite a
função "Fit to paper"

Respeite o Meio Ambiente.
Imprima somente o ne-
cessário

FNDE Fundo Nacional
de Desenvolvimento
da Educação

CJP-01 FDE

Conjunto
para
professor

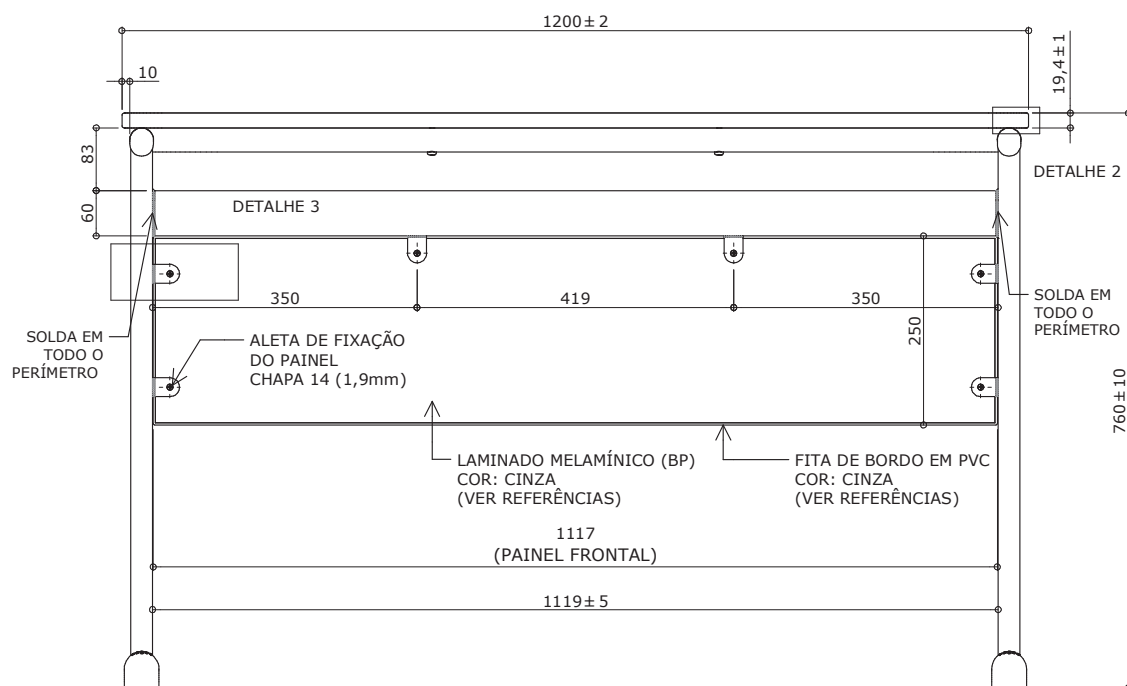
Revisão 15
Data 31/07/17

Página
4/28



Atenção
Preserve a escala
Quando for imprimir, use
folhas A4 e desabilite a
função "Fit to paper"

Respeite o Meio Ambiente.
Imprima somente o ne-
cessário



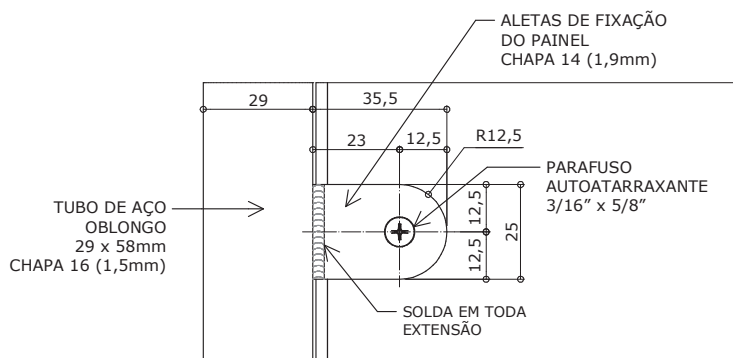
VISTA FRONTAL

ESC. 1 : 10



DETALHE 2

ESC. 1 : 1



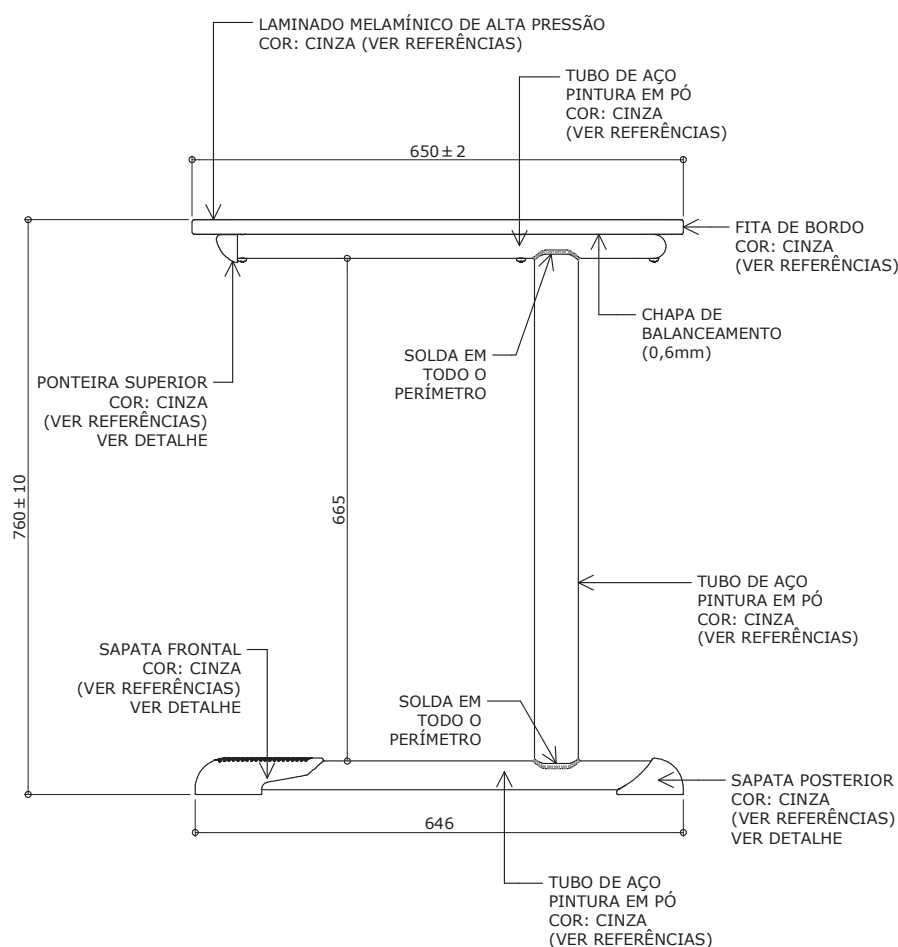
DETALHE 3

ESC. 1 : 2

* Projeto FDE com cessão de uso ao FNDE conforme Acordo de Cooperação Técnica (D.O.U. 25/03/2009)
medidas em milímetros

CJP-01 FDE

Conjunto para professor



VISTA LATERAL
ESC. 1 : 10

Revisão 15
Data 31/07/17

Página
5/28



Atenção
Preserve a escala
Quando for imprimir, use
folhas A4 e desabilite a
função "Fit to paper"

Respeite o Meio Ambiente.
Imprima somente o ne-
cessário

CJP-01 FDE

Conjunto para professor

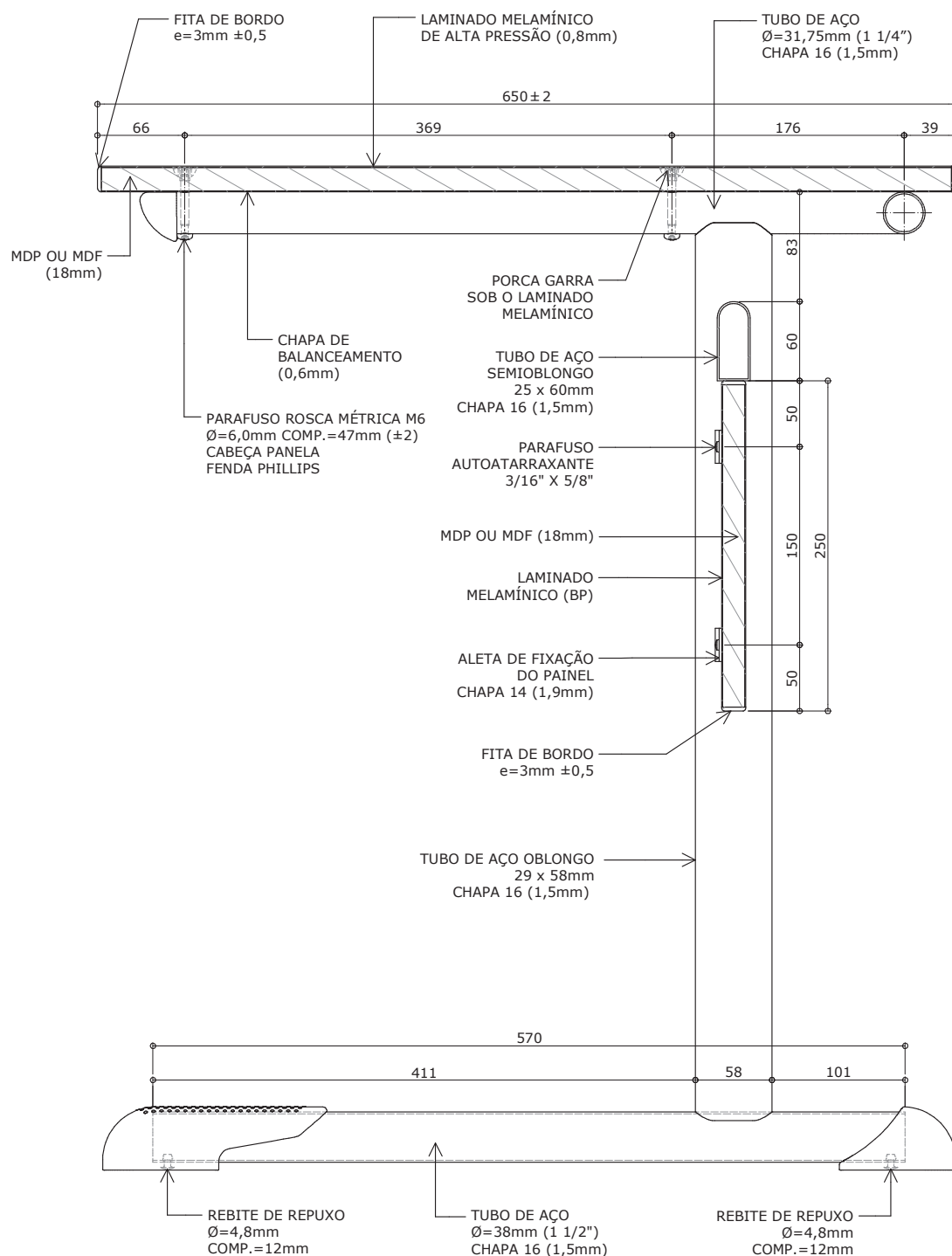
Revisão 15
Data 31/07/17

Página
6/28



Atenção
Preserve a escala
Quando for imprimir, use
folhas A4 e desabilite a
função "Fit to paper"

Respeite o Meio Ambiente.
Imprima somente o ne-
cessário

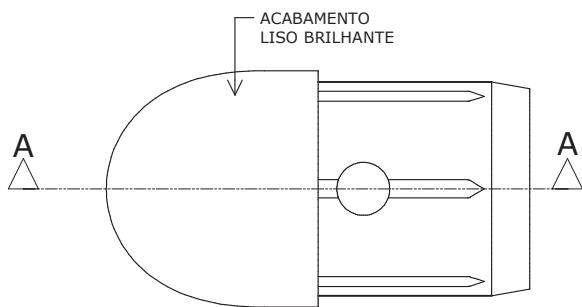


CORTE AA

ESC. 1 : 5

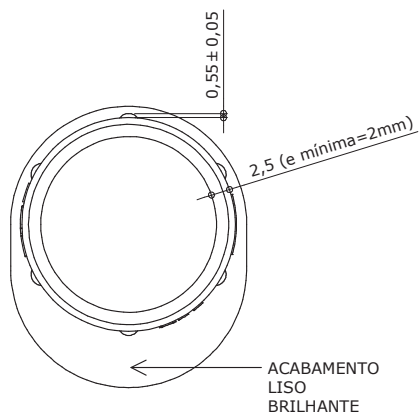
* Projeto FDE com cessão de uso ao FNDE conforme Acordo de Cooperação Técnica (D.O.U. 25/03/2009)
medidas em milímetros

DETALHE - PONTEIRA SUPERIOR



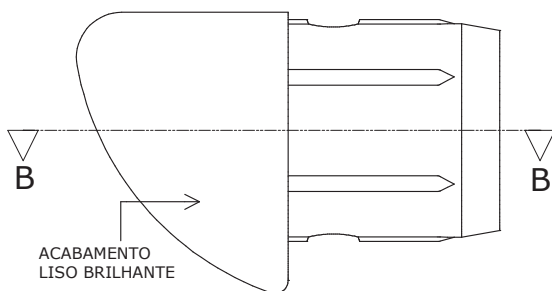
VISTA INFERIOR

ESC. 1 : 1



VISTA POSTERIOR

ESC. 1 : 1



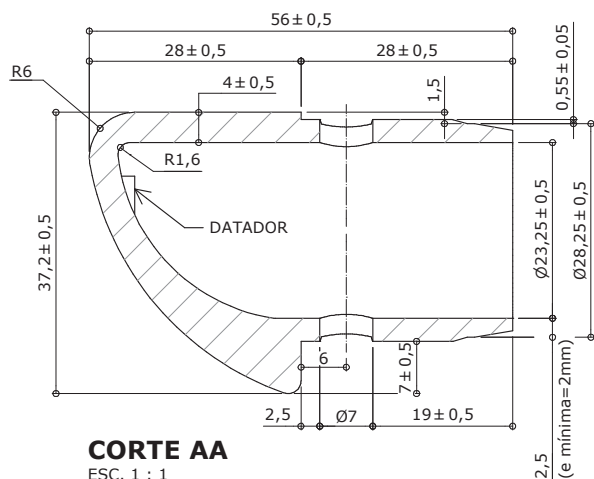
VISTA LATERAL

ESC. 1 : 1



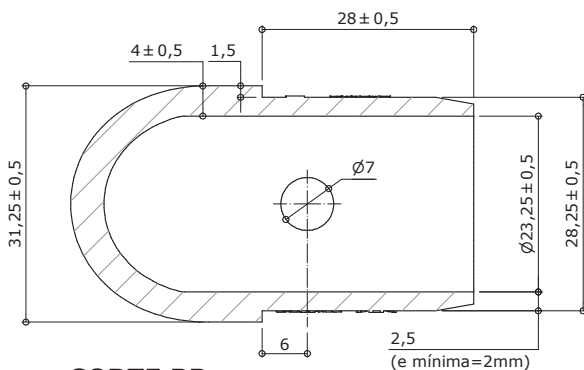
VISTA FRONTAL

ESC. 1 : 1



CORTE AA

ESC. 1 : 1



CORTE BB

ESC. 1 : 1

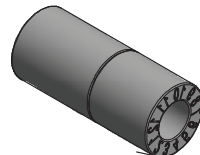
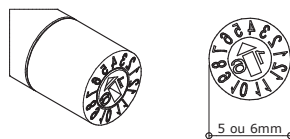
Apresentar em relevo no material injetado a seguinte informação:



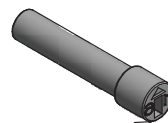
nome do fabricante
do componente

Identificação do Modelo

Datador conforme figura abaixo:



Indicador
de mês



Indicador
de ano

**Datador duplo com miolo giratório
D= 5 ou 6mm**



Atenção

Preserve a escala
Quando for imprimir, use
folhas A4 e desabilite a
função "Fit to paper"

Respeite o Meio Ambiente.
Imprima somente o ne-
cessário

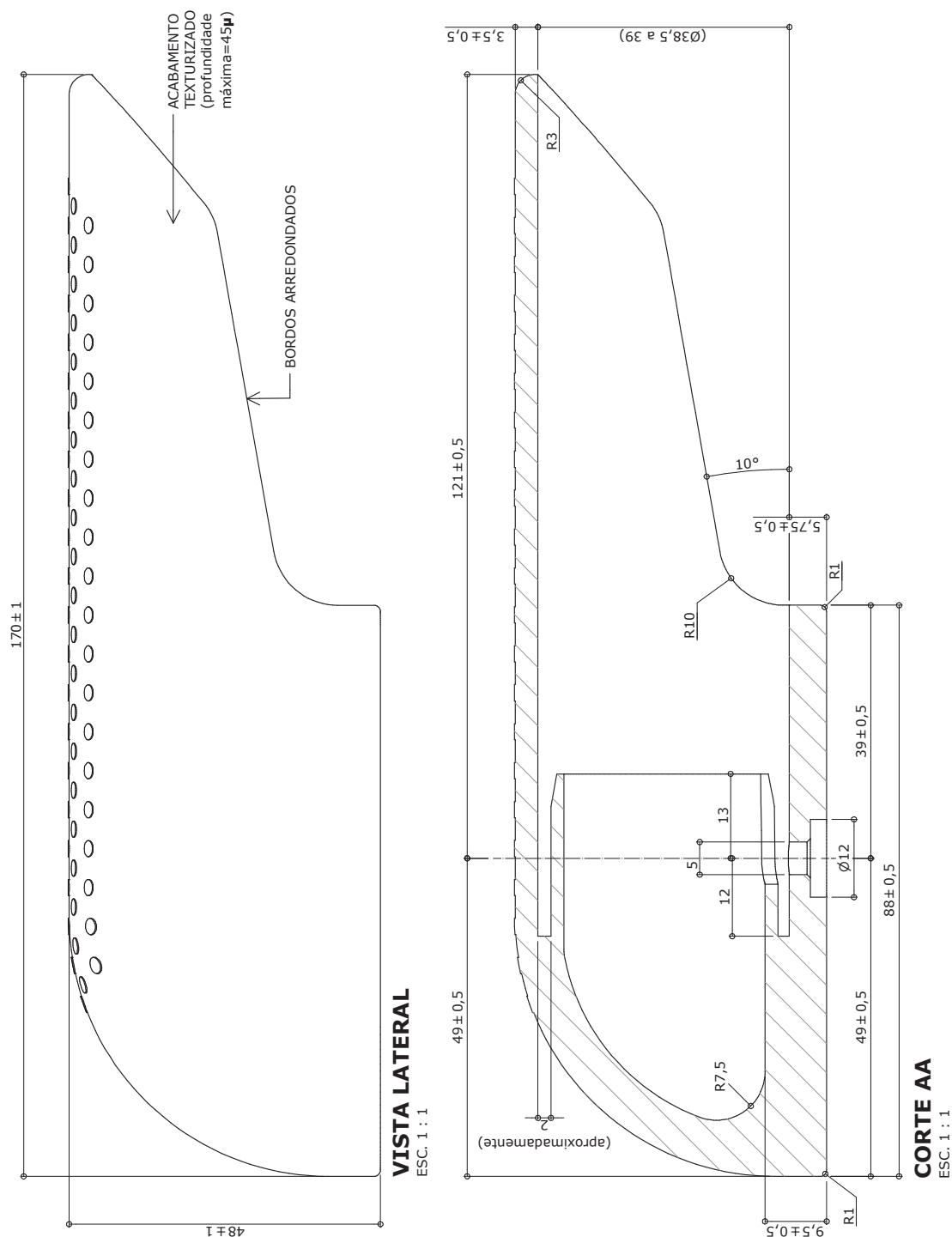
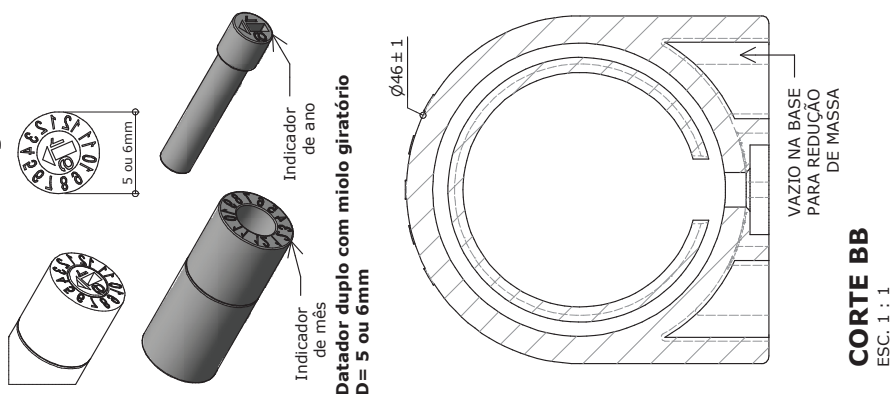
* Projeto FDE com cessão de uso ao FNDE conforme Acordo de Cooperação Técnica (D.O.U. 25/03/2009)
medidas em milímetros

Apresentar em relevo no material injetado a seguinte informação:

nome do fabricante
do componente

Identificação do Modelo

Datador conforme figura abaixo:



* Projeto FDE com cessão de uso ao FNDE conforme Acordo de Cooperação Técnica (D.O.U. 25/03/2009)

medidas em milímetros

CJP-01 FDE

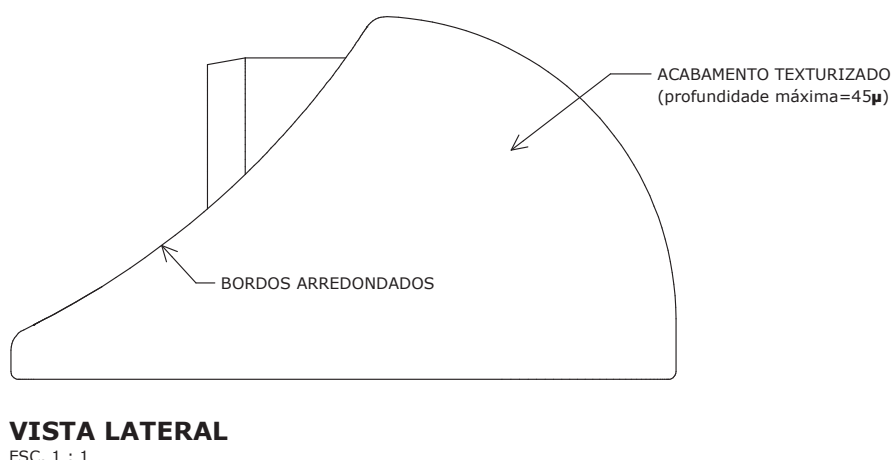
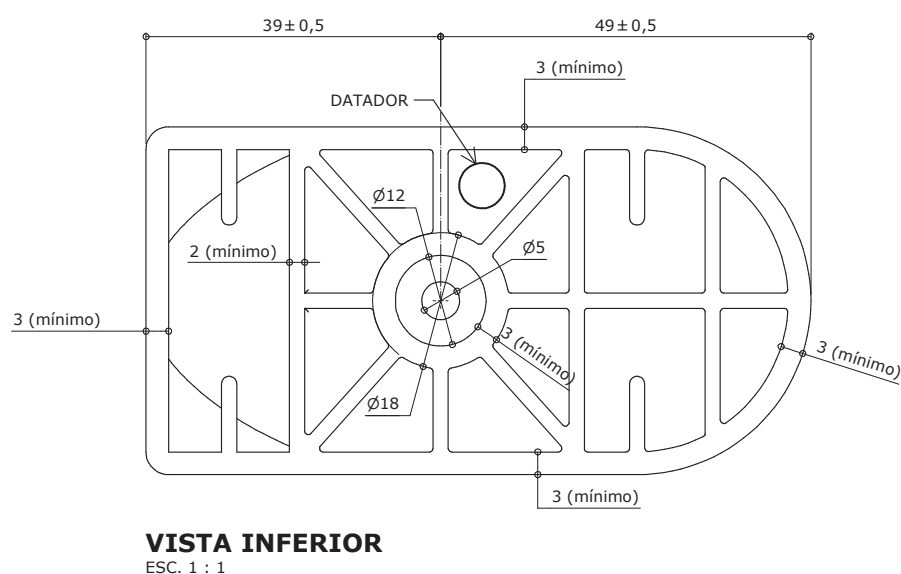
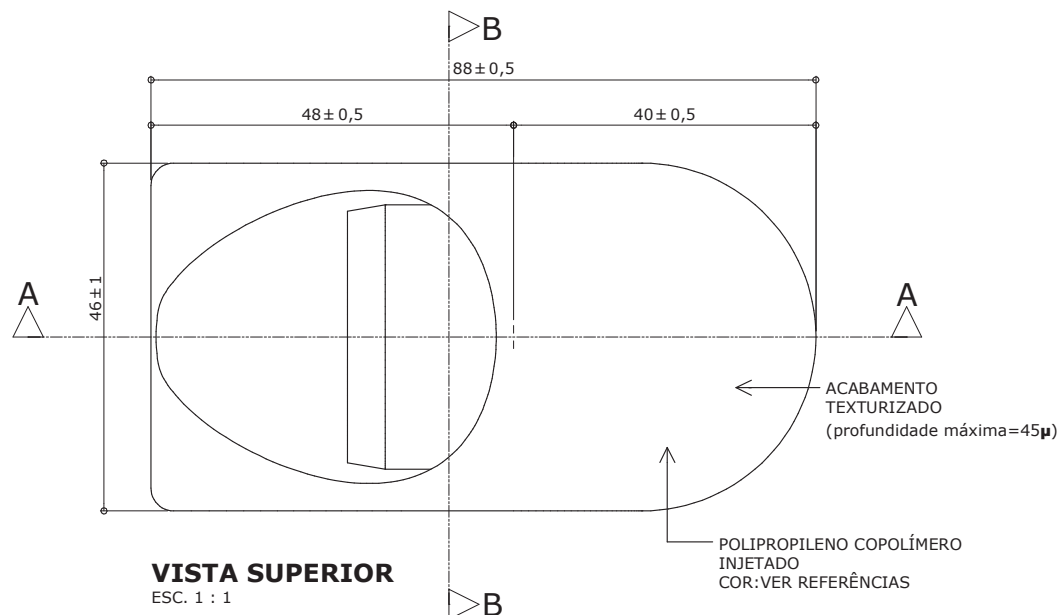
Conjunto
para
professor

Revisão 15
Data 31/07/17

Página
10/28

Atenção
Preserve a escala
Quando for imprimir, use
folhas A4 e desabilite a
função "Fit to paper"

Respeite o Meio Ambiente.
Imprima somente o ne-
cessário

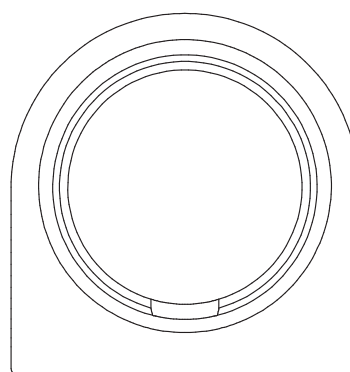


Obs: Retirar amostra do padrão de textura.

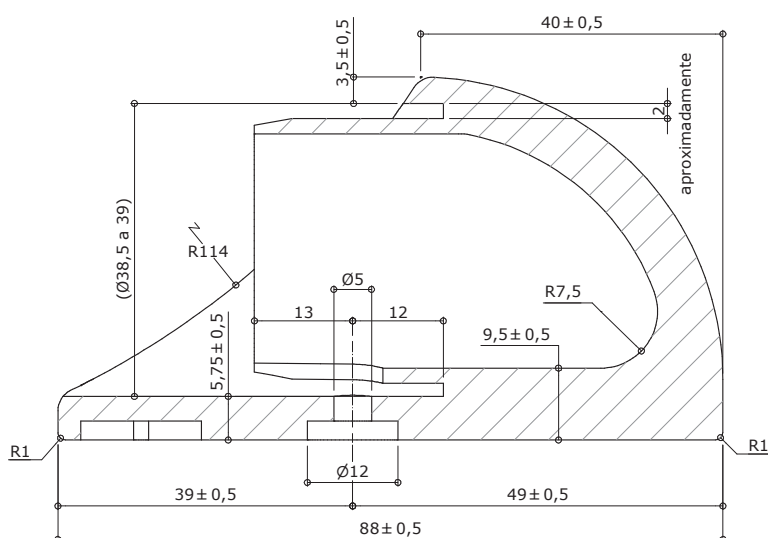
* Projeto FDE com cessão de uso ao FNDE conforme Acordo de Cooperação Técnica (D.O.U. 25/03/2009)
medidas em milímetros



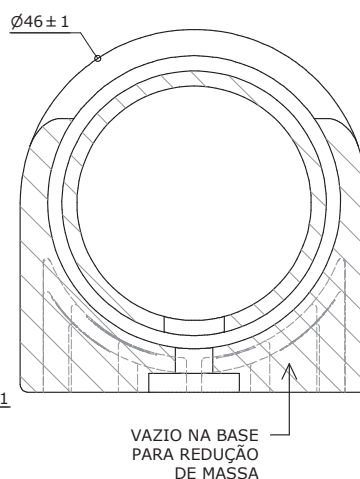
VISTA FRONTAL
ESC. 1 : 1



VISTA POSTERIOR
ESC. 1 : 1



CORTE AA
ESC. 1 : 1



CORTE BB
ESC. 1 : 1

Revisão 15
Data 31/07/17

Página
11/28

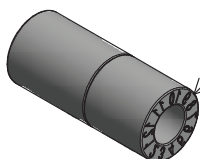
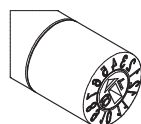
Apresentar em relevo no material injetado a seguinte informação:



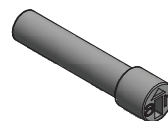
nome do fabricante
do componente

Identificação do Modelo

Datador conforme figura abaixo:



Datador duplo com miolo giratório
D= 5 ou 6mm



Indicador
de ano



Atenção
Preserve a escala
Quando for imprimir, use
folhas A4 e desabilite a
função "Fit to paper"

Respeite o Meio Ambiente.
Imprima somente o ne-
cessário

CJP-01 FDE

Conjunto
para
professor

Revisão 15
Data 31/07/17

Página
12/28



Atenção

Preserve a escala
Quando for imprimir, use
folhas A4 e desabilite a
função "Fit to paper"

Respeite o Meio Ambiente.
Imprima somente o ne-
cessário



VISTA LATERAL
ESC. 1 : 10



VISTA FRONTAL
ESC. 1 : 10



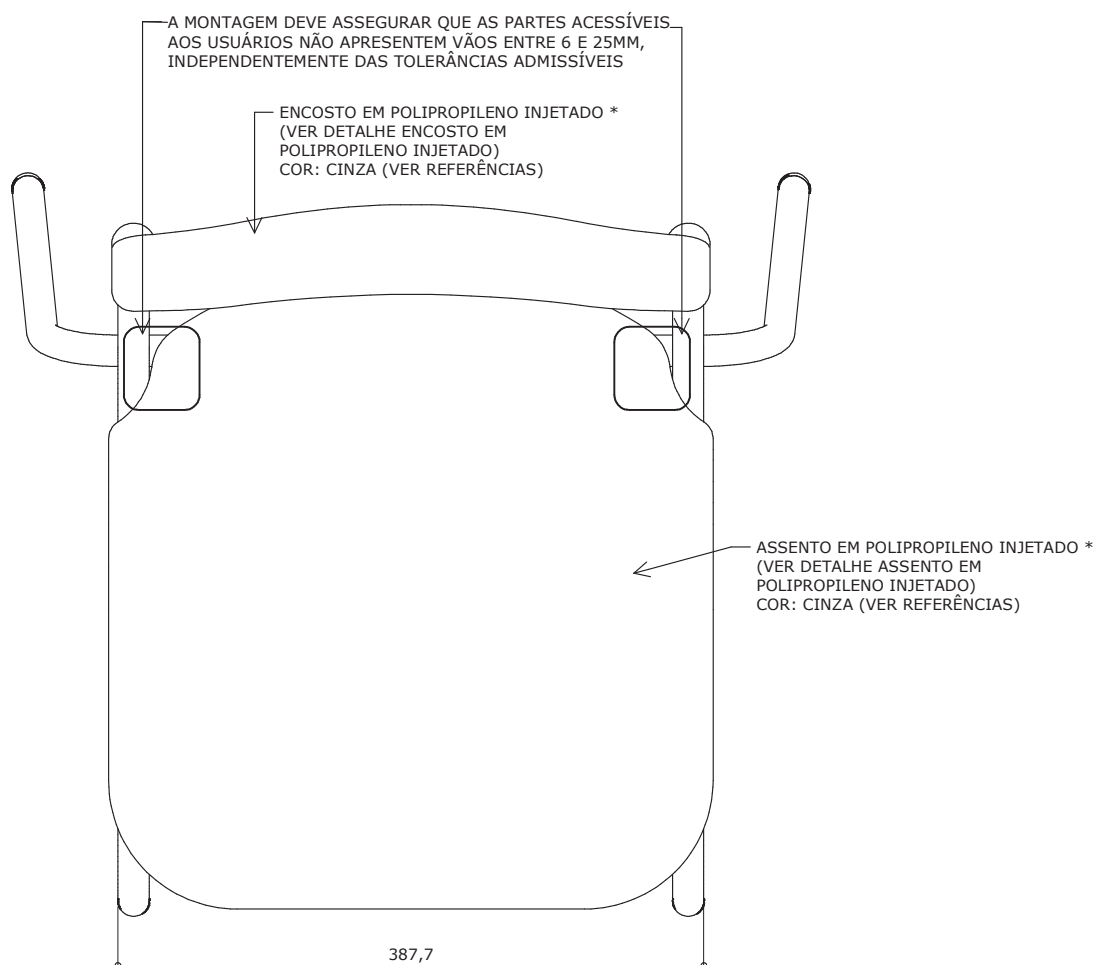
VISTA SUPERIOR
ESC. 1 : 10

CJP-01 FDE

Conjunto para professor

Revisão 15
Data 31/07/17

Página
13/28



VISTA SUPERIOR

ESC. 1 : 5

* Alternativamente o assento e o encosto poderão ser confeccionados em compensado anatômico (ver detalhes assento em compensado anatômico e encosto em compensado anatômico).

* Projeto FDE com cessão de uso ao FNDE conforme Acordo de Cooperação Técnica (D.O.U. 25/03/2009)

medidas em milímetros



Atenção

Preserve a escala

Quando for imprimir, use folhas A4 e desabilite a função "Fit to paper"

Respeite o Meio Ambiente.

Imprima somente o necessário

CJP-01 FDE

Conjunto
para
professor

Revisão 15
Data 31/07/17

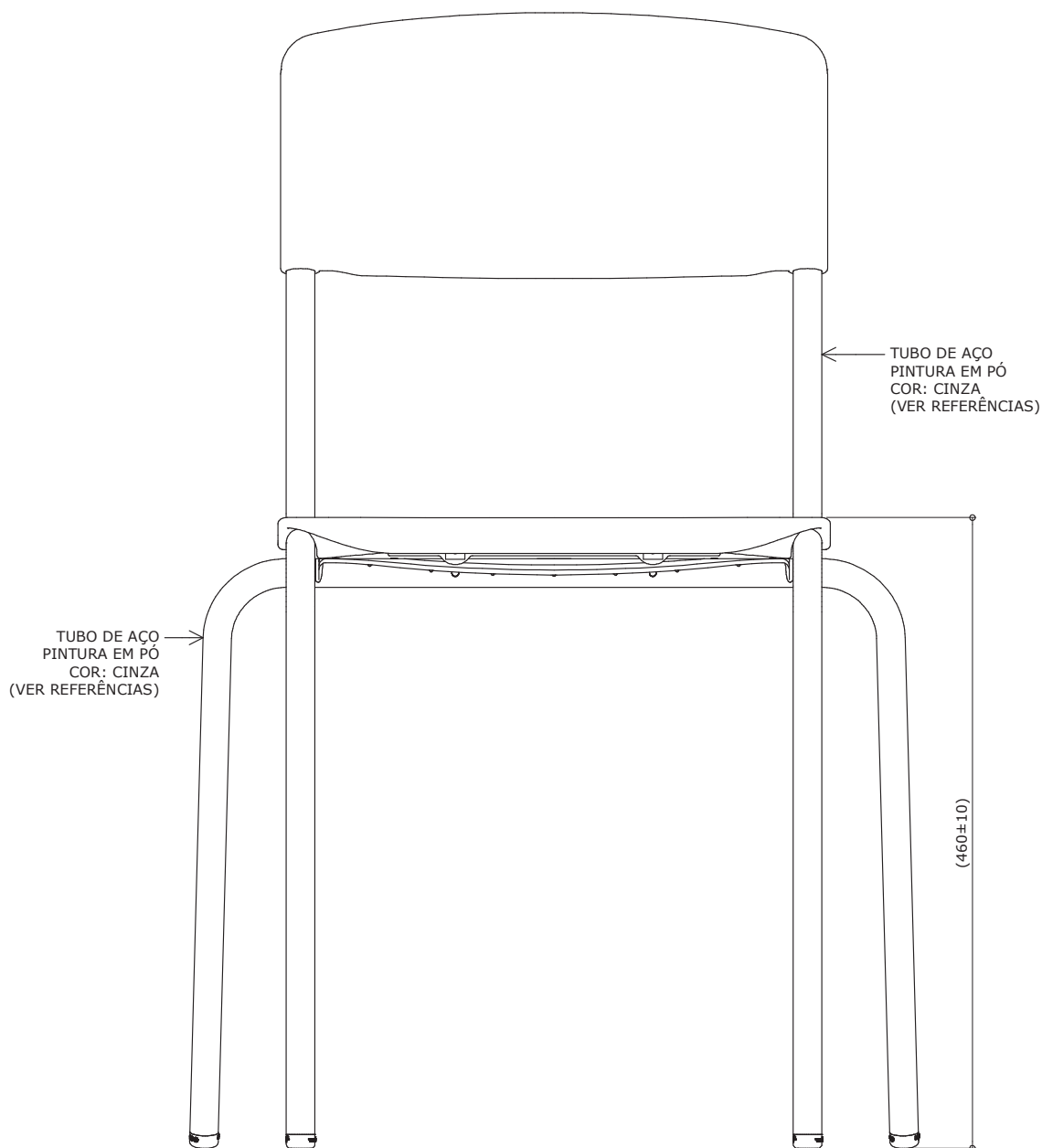
Página
14/28



Atenção

Preserve a escala
Quando for imprimir, use
folhas A4 e desabilite a
função "Fit to paper"

Respeite o Meio Ambiente.
Imprima somente o ne-
cessário



VISTA FRONTAL

ESC. 1 : 5

* Projeto FDE com cessão de uso ao FNDE conforme Acordo de Cooperação Técnica (D.O.U. 25/03/2009)
medidas em milímetros

CJP-01 FDE

Conjunto
para
professor

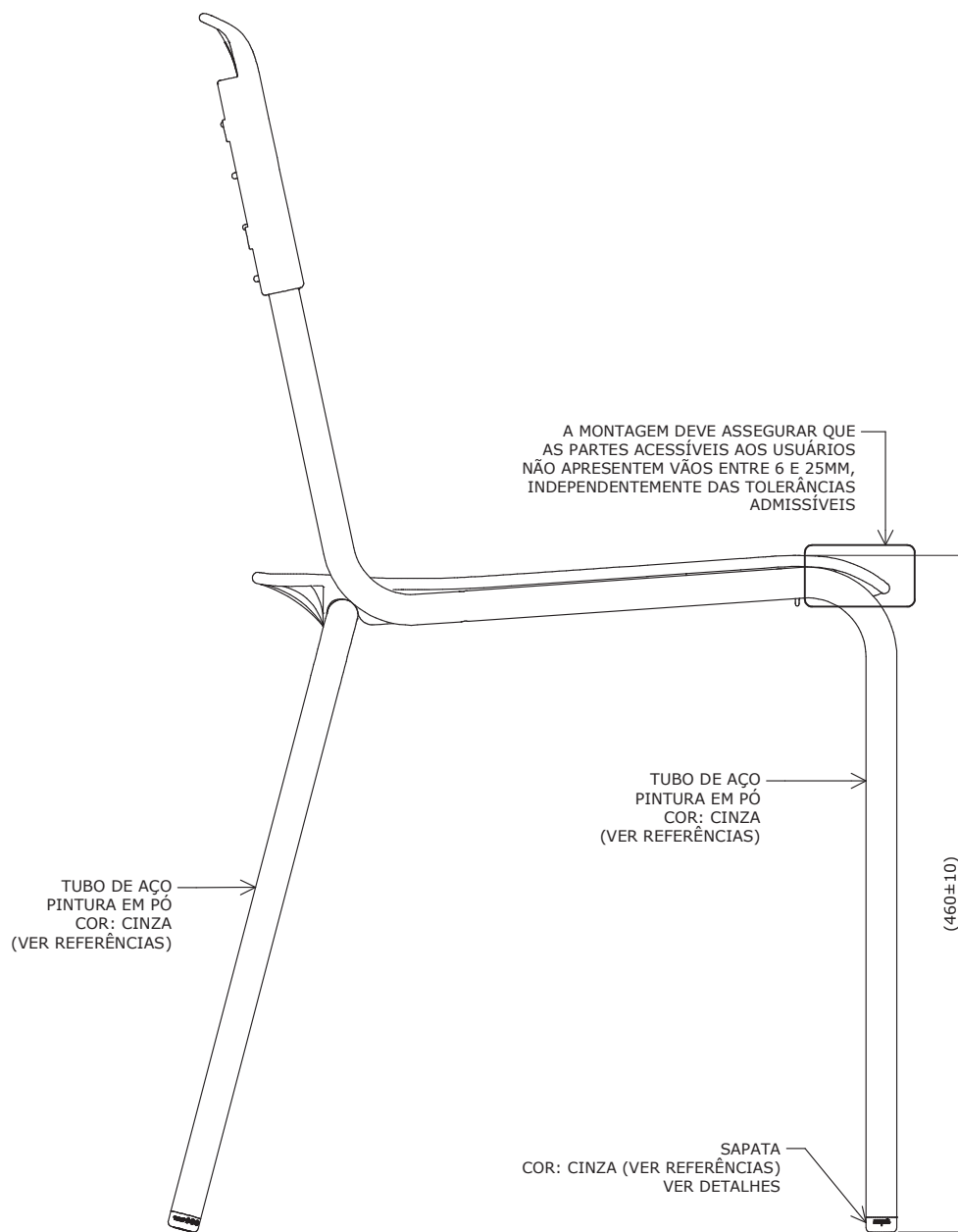
Revisão 15
Data 31/07/17

Página
15/28



Atenção
Preserve a escala
Quando for imprimir, use
folhas A4 e desabilite a
função "Fit to paper"

Respeite o Meio Ambiente.
Imprima somente o ne-
cessário



VISTA LATERAL

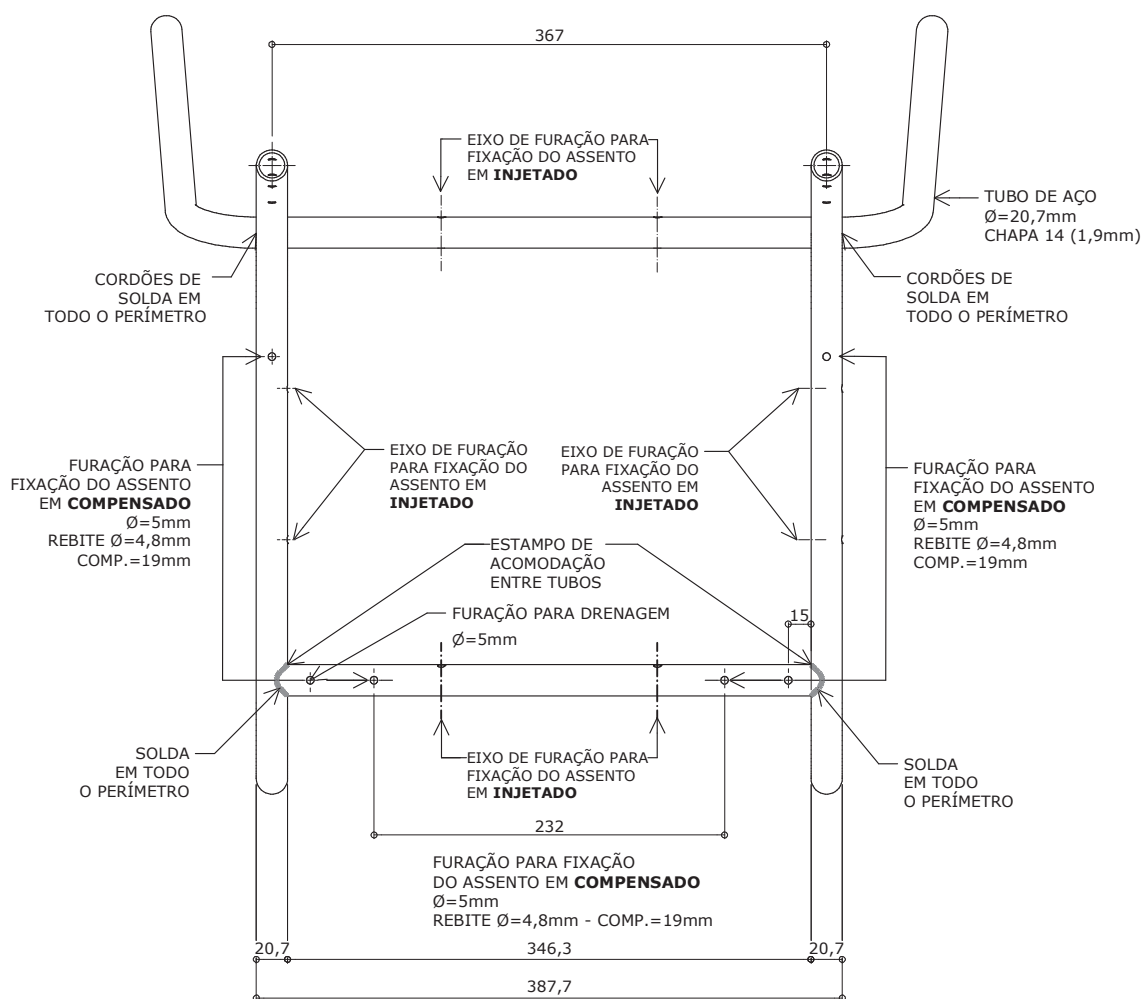
ESC. 1 : 5

CJP-01
FDE

**Conjunto
para
professor**

Revisão	15
Data	31/07/17

Página
16/28



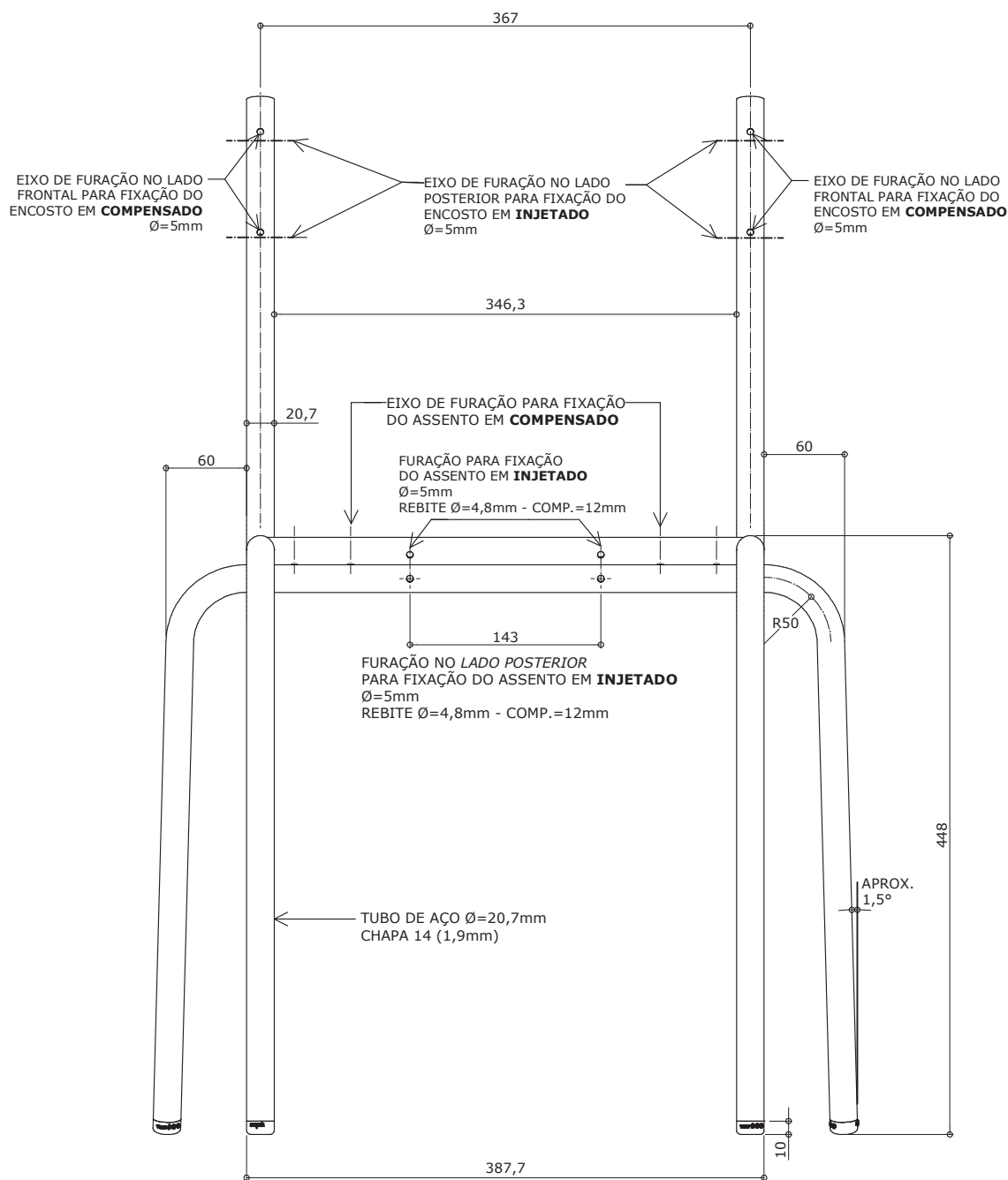
VISTA SUPERIOR DA ESTRUTURA
ESC. 1 : 5



Atenção

Preserve a escala
Quando for imprimir, use folhas A4 e desabilite a função "Fit to paper"

Respeite o Meio Ambiente.
Imprima somente o necessário



VISTA FRONTAL DA ESTRUTURA
ESC. 1 : 5

CJP-01
FDE

**Conjunto
para
professor**

Revisão	15
Data	31/07/17

Página
17/28



Atenção

Preserve a escala
Quando for imprimir, use folhas A4 e desabilite a função "Fit to paper"

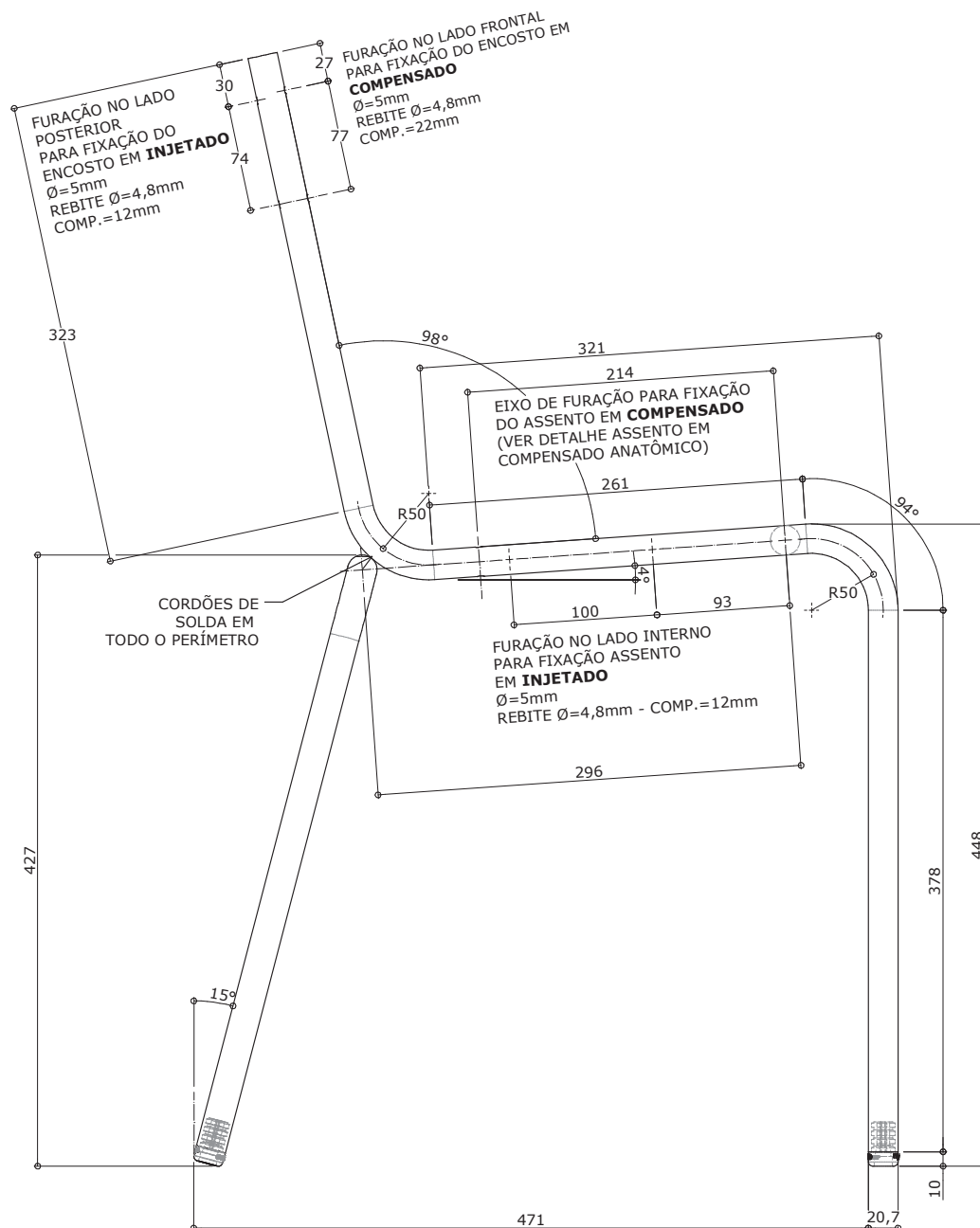
Respeite o Meio Ambiente.
Imprima somente o necessário

CJP-01 FDE

Conjunto
para
professor

Revisão 15
Data 31/07/17

Página
18/28



VISTA LATERAL DA ESTRUTURA

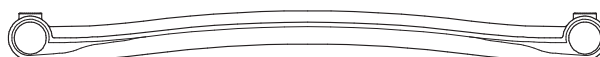
ESC. 1 : 5



Atenção

Preserve a escala
Quando for imprimir, use
folhas A4 e desabilite a
função "Fit to paper"

Respeite o Meio Ambiente.
Imprima somente o ne-
cessário



VISTA INFERIOR

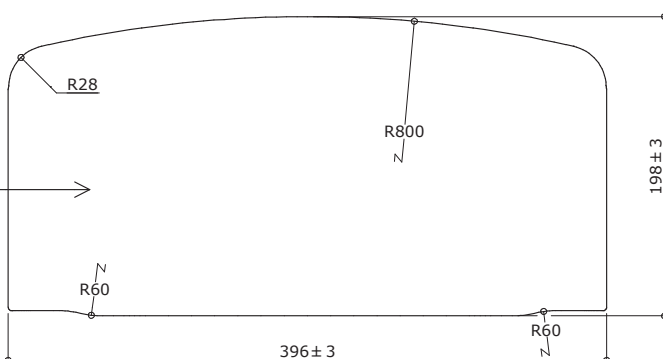
ESC. 1 : 5



VISTA LATERAL

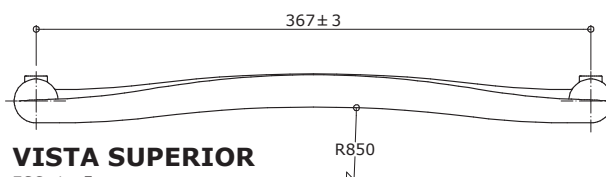
ESC. 1 : 5

POLIPROPILENO
COPOLÍMERO
INJETADO
COR: VER REFERÊNCIAS



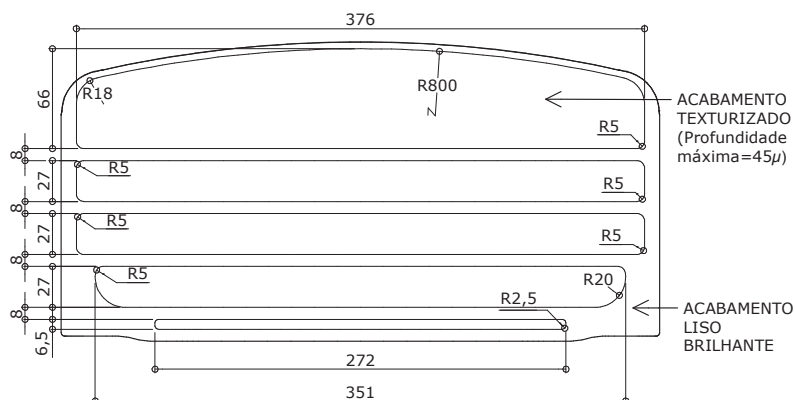
VISTA FRONTAL

ESC. 1 : 5



VISTA SUPERIOR

ESC. 1 : 5



VISTA FRONTAL - ACABAMENTO

ESC. 1 : 5

CJP-01 FDE

**Conjunto
para
professor**

Revisão 15
Data 31/07/17

Página
19/28



Atenção

Preserve a escala
Quando for imprimir, use
folhas A4 e desabilite a
função "Fit to paper"

Respeite o Meio Ambiente.
Imprima somente o ne-
cessário

FNDE Fundo Nacional
de Desenvolvimento
da Educação

Obs: Retirar amostra do padrão de textura.

* Projeto FDE com cessão de uso ao FNDE conforme Acordo de Cooperação Técnica (D.O.U. 25/03/2009)

medidas em milímetros

CJP-01 FDE

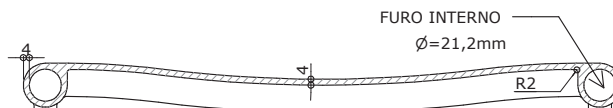
Conjunto
para
professor

Revisão 15
Data 31/07/17

Página
20/28

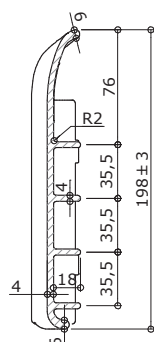
Atenção
Preserve a escala
Quando for imprimir, use
folhas A4 e desabilite a
função "Fit to paper"

Respeite o Meio Ambiente.
Imprima somente o ne-
cessário



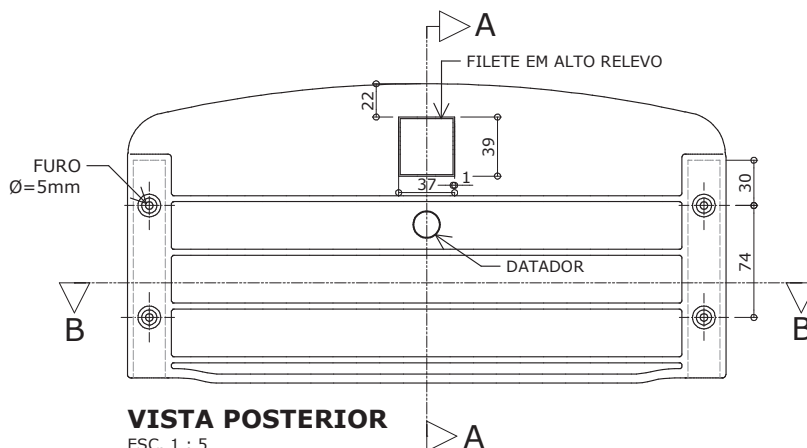
CORTE BB

ESC. 1 : 5



CORTE AA

ESC. 1 : 5



VISTA POSTERIOR

ESC. 1 : 5

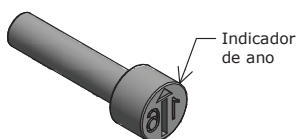
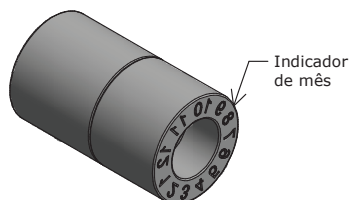
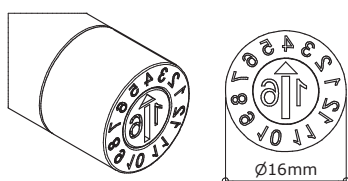
Apresentar em relevo no material injetado
a seguinte informação:



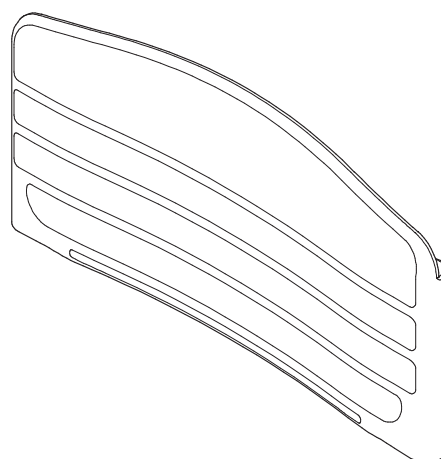
nome do fabricante
do componente

Identificação do Modelo

Datador conforme figura abaixo:

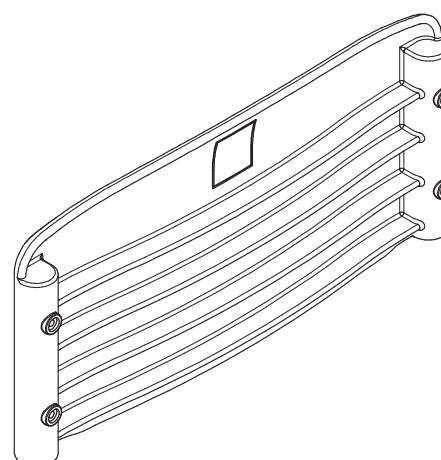


Datador duplo com miolo giratório
D= 16mm

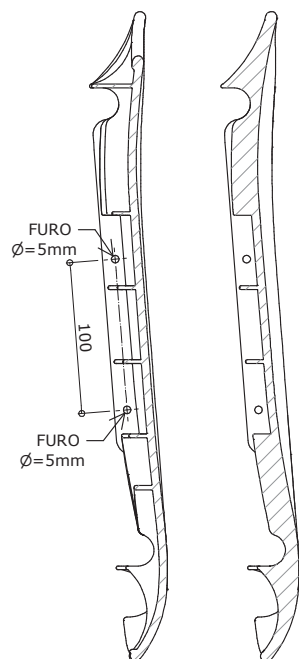


PERSPECTIVAS

ESC. 1 : 5

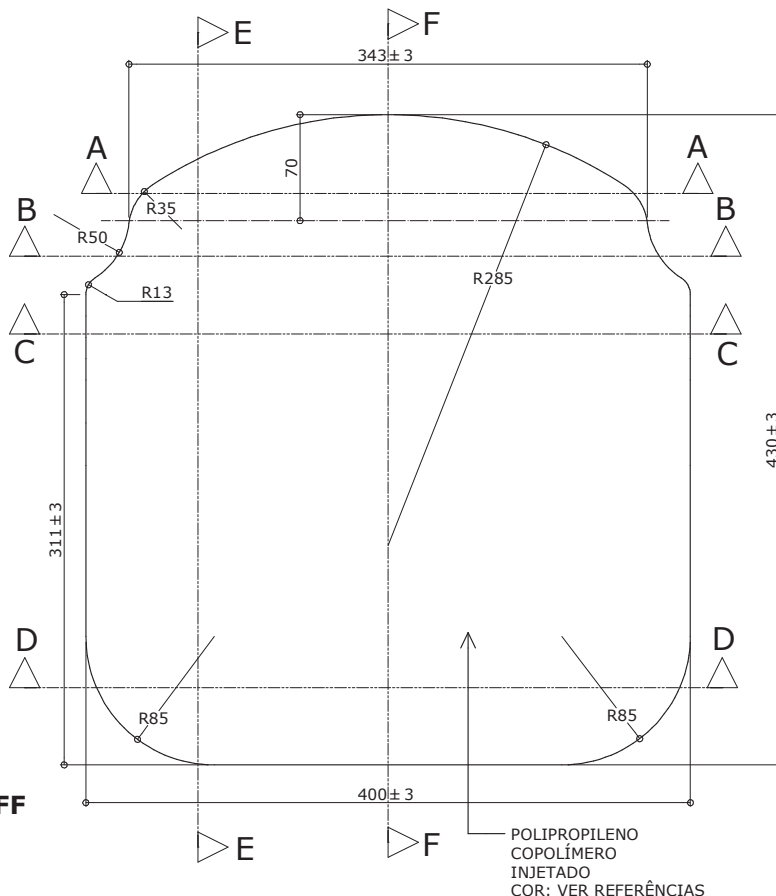


* Projeto FDE com cessão de uso ao FNDE conforme Acordo de Cooperação Técnica (D.O.U. 25/03/2009)
medidas em milímetros

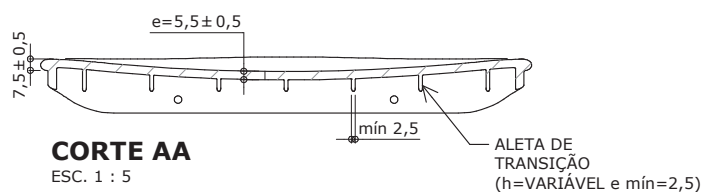


CORTE EE
ESC. 1 : 5

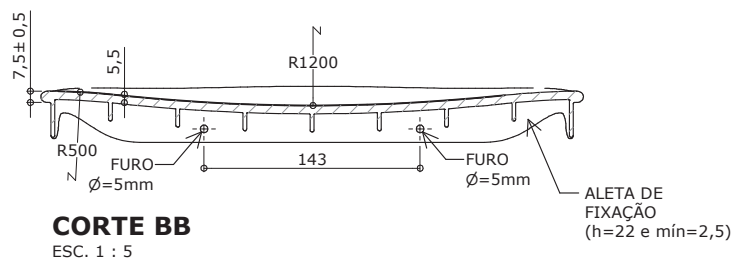
CORTE FF
ESC. 1 : 5



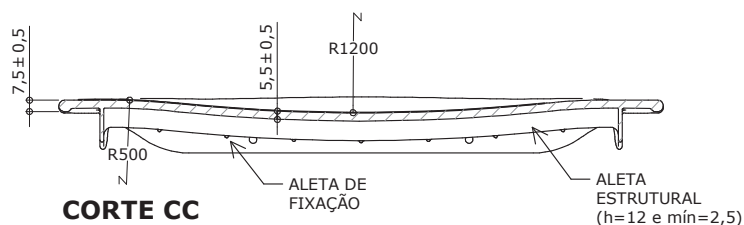
VISTA SUPERIOR
ESC. 1 : 5



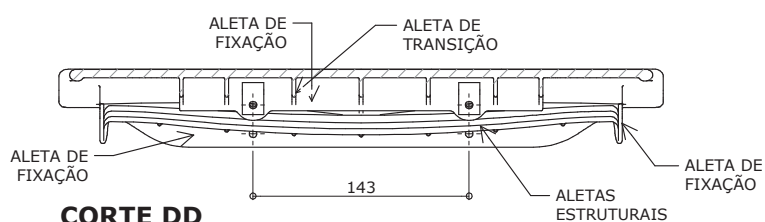
CORTE AA
ESC. 1 : 5



CORTE BB
ESC. 1 : 5



CORTE CC
ESC. 1 : 5



CORTE DD
ESC. 1 : 5

Revisão 15
Data 31/07/17

Página
21/28



Atenção
Preserve a escala
Quando for imprimir, use
folhas A4 e desabilite a
função "Fit to paper"

Respeite o Meio Ambiente.
Imprima somente o ne-
cessário

CJP-01 FDE

Conjunto
para
professor

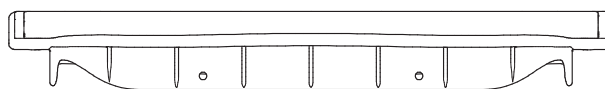
Revisão 15
Data 31/07/17

Página
22/28



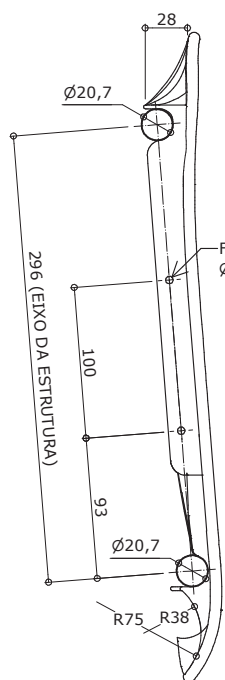
Atenção
Preserve a escala
Quando for imprimir, use
folhas A4 e desabilite a
função "Fit to paper"

Respeite o Meio Ambiente.
Imprima somente o ne-
cessário



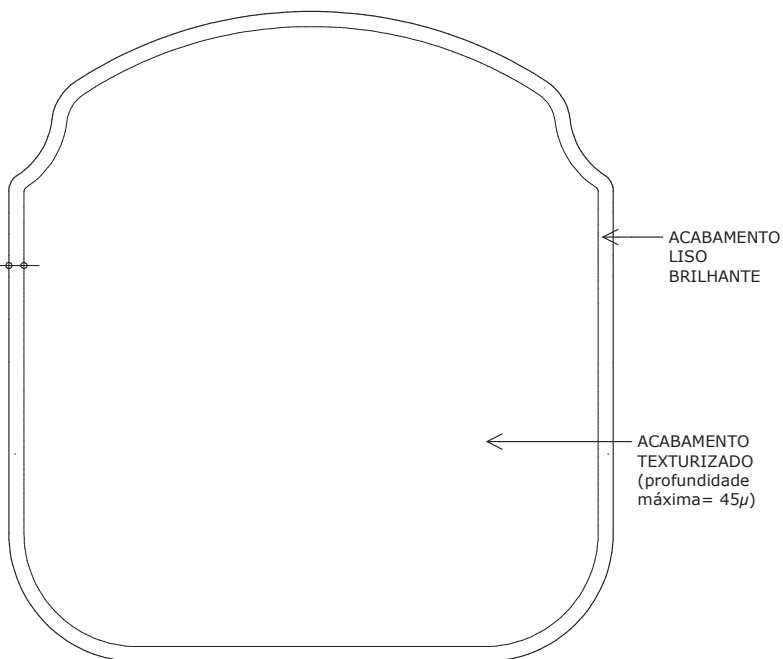
VISTA POSTERIOR

ESC. 1 : 5



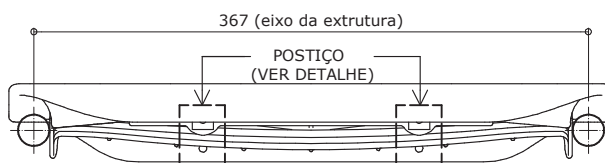
VISTA LATERAL

ESC. 1 : 5



VISTA SUPERIOR - ACABAMENTO

ESC. 1 : 5



VISTA FRONTAL

ESC. 1 : 5

Obs: Retirar amostra do padrão de textura.

* Projeto FDE com cessão de uso ao FNDE conforme Acordo de Cooperação Técnica (D.O.U. 25/03/2009)
medidas em milímetros

CJP-01 FDE

Conjunto
para
professor

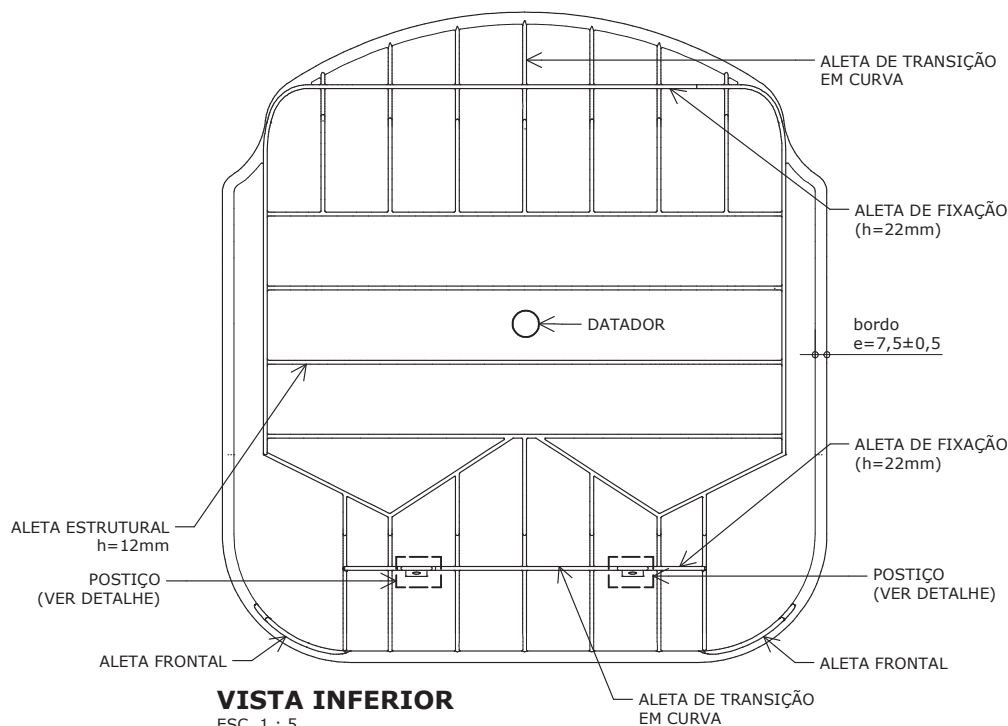
Revisão 15
Data 31/07/17

Página
23/28



Atenção
Preserve a escala
Quando for imprimir, use
folhas A4 e desabilite a
função "Fit to paper"

Respeite o Meio Ambiente.
Imprima somente o ne-
cessário



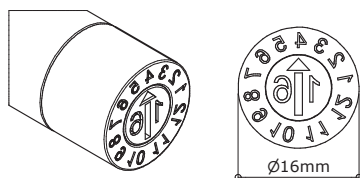
Apresentar em relevo no material injetado
a seguinte informação:



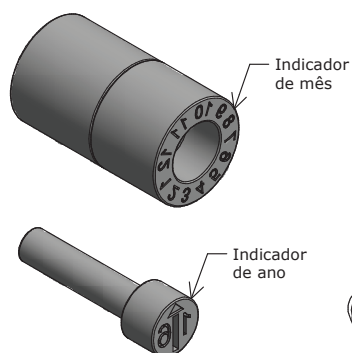
nome do fabricante
do componente

Identificação do Modelo

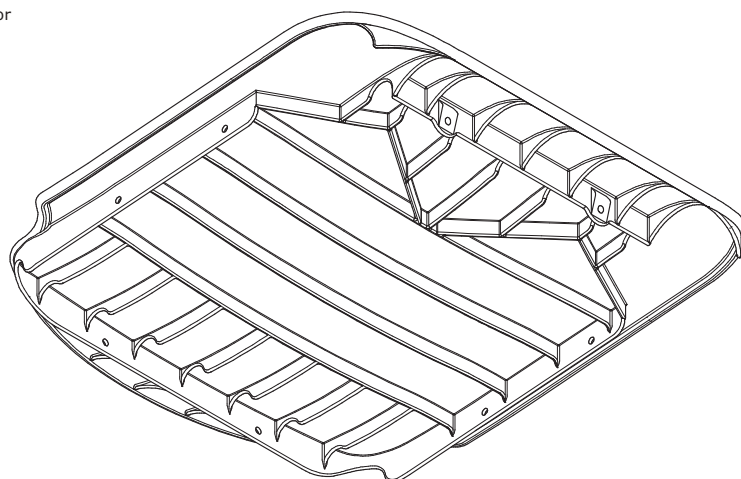
Datador conforme figura abaixo:



PERSPECTIVAS
ESC. 1 : 5



Datador duplo com miolo giratório
D= 16mm



CJP-01 FDE

Conjunto
para
professor

Revisão 15
Data 31/07/17

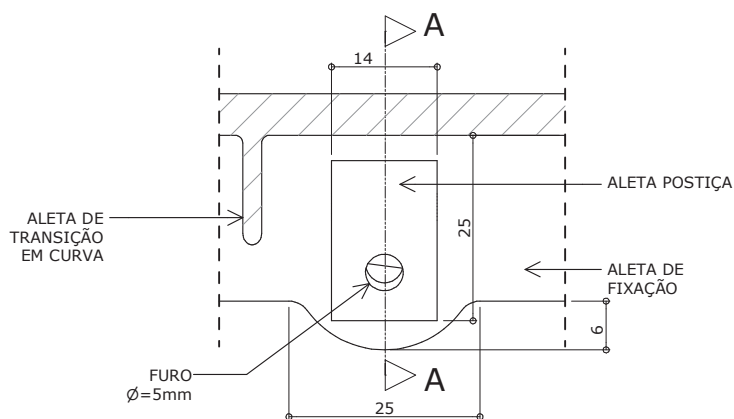
Página
24/28



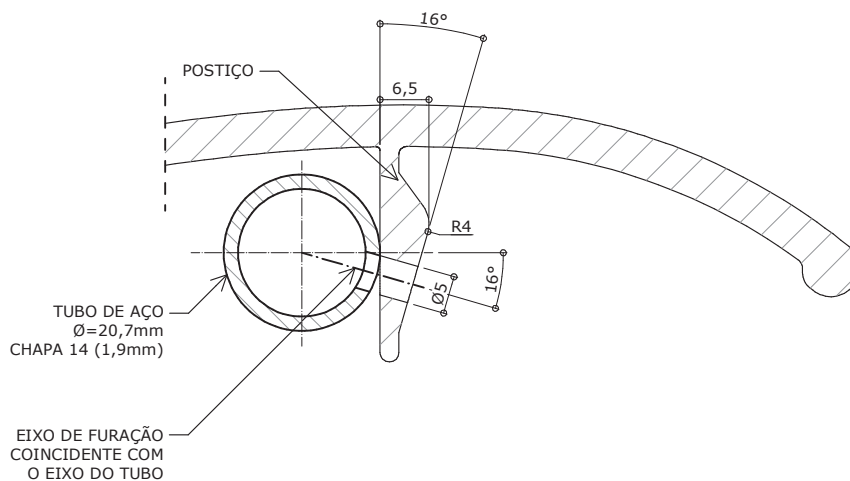
Atenção
Preserve a escala
Quando for imprimir, use
folhas A4 e desabilite a
função "Fit to paper"

Respeite o Meio Ambiente.
Imprima somente o ne-
cessário

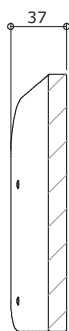
DETALHE - POSTIÇO PARA ALETA FRONTAL



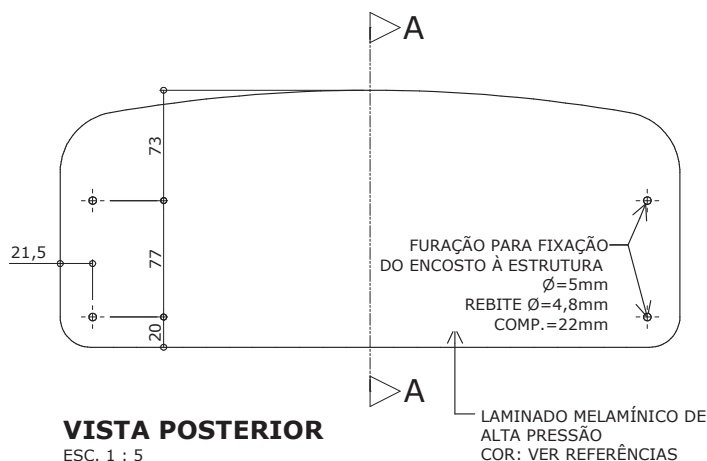
VISTA FRONTAL
ESC. 1 : 1



CORTE AA
ESC. 1 : 1



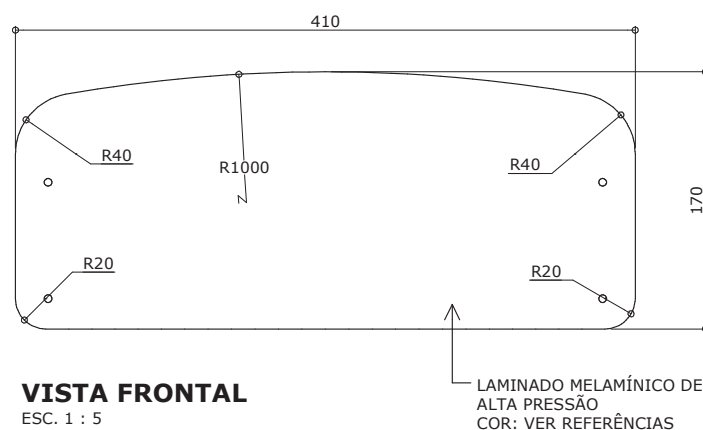
CORTE AA
ESC. 1 : 5



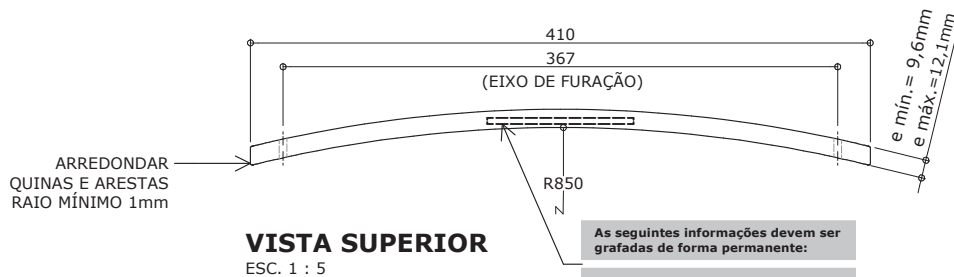
VISTA POSTERIOR
ESC. 1 : 5



VISTA LATERAL
ESC. 1 : 5



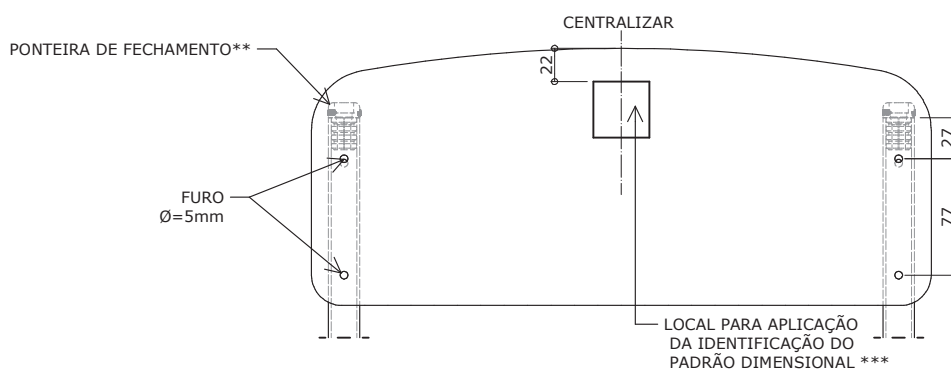
VISTA FRONTAL
ESC. 1 : 5



VISTA SUPERIOR
ESC. 1 : 5

As seguintes informações devem ser grafadas de forma permanente:

nome do fabricante
do componente



MONTAGEM
ESC. 1 : 5

Revisão 15
Data 31/07/17

Página
25/28



Atenção
Preserve a escala
Quando for imprimir, use
folhas A4 e desabilite a
função "Fit to paper"

Respeite o Meio Ambiente.
Imprima somente o ne-
cessário

FNDE Fundo Nacional
de Desenvolvimento
da Educação

CJP-01
FDE

**Conjunto
para
professor**

Revisão	15
Data	31/07/17

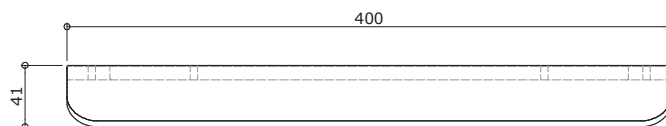
Página
26/28



Atenção

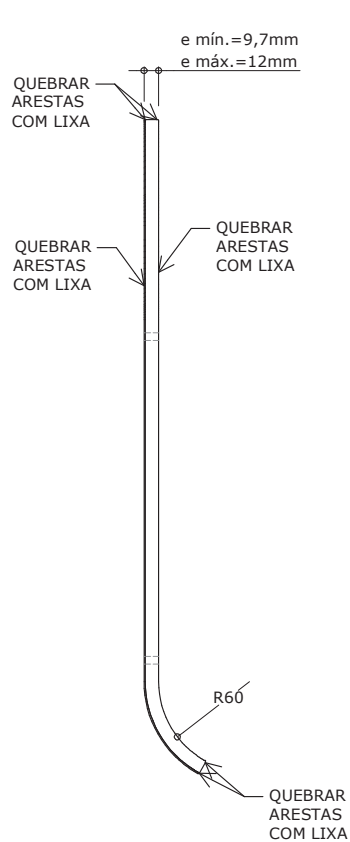
Preserve a escala
Quando for imprimir, use folhas A4 e desabilite a função "Fit to paper"

Respeite o Meio Ambiente.
Imprima somente o necessário



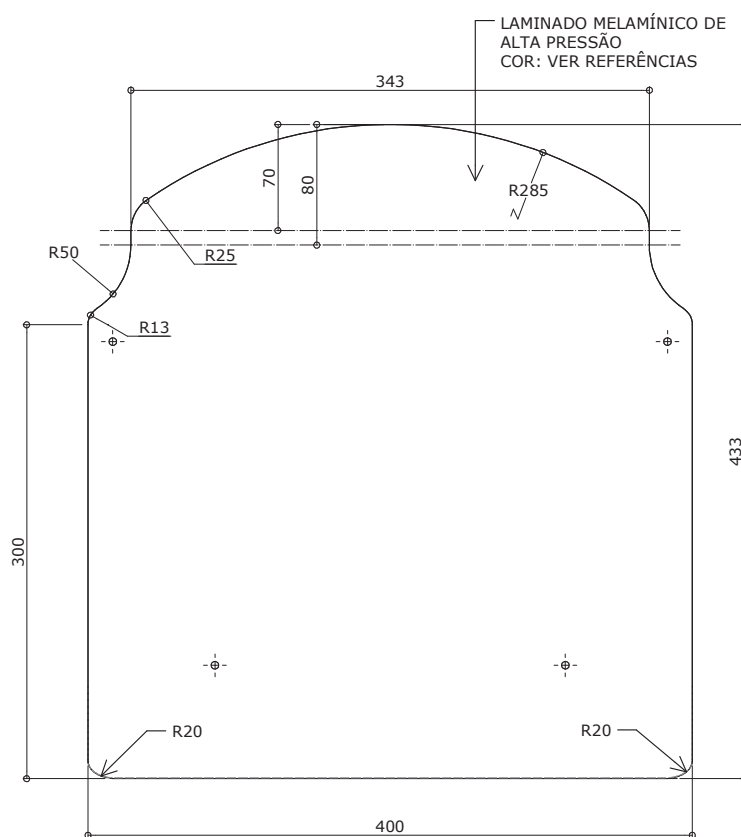
VISTA FRONTAL

ESC. 1 : 5



VISTA LATERAL

ESC. 1 : 5

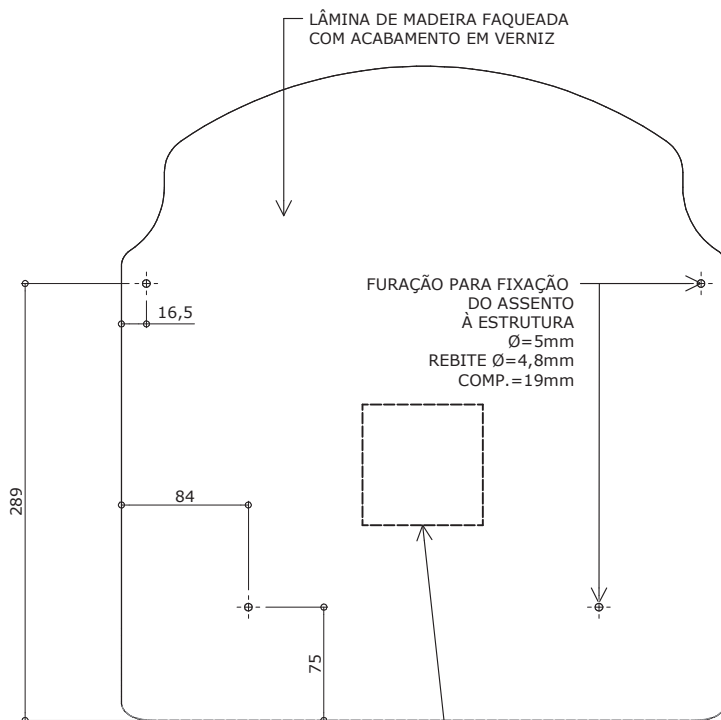


VISTA SUPERIOR

ESC. 1 : 5

CJP-01 FDE

Conjunto
para
professor



VISTA SUPERIOR

ESC. 1 : 5

As seguintes informações devem ser grafadas de forma permanente:

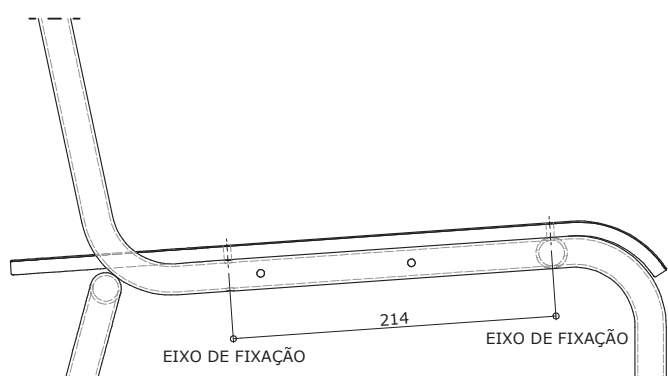
data de
fabricação

nome do fabricante
do componente

Identificação do Modelo

Revisão 15
Data 31/07/17

Página
27/28



MONTAGEM

ESC. 1 : 5



Atenção
Preserve a escala
Quando for imprimir, use
folhas A4 e desabilite a
função "Fit to paper"

Respeite o Meio Ambiente.
Imprima somente o ne-
cessário

CJP-01 FDE

Conjunto para professor

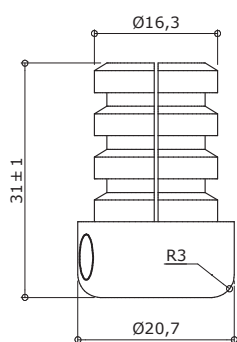
Revisão 15
Data 31/07/17

Página
28/28

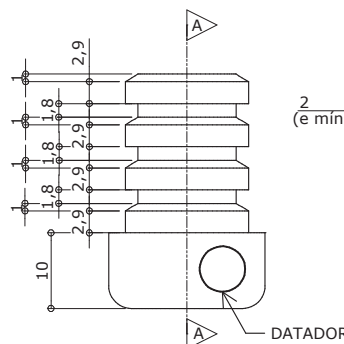


Atenção
Preserve a escala
Quando for imprimir, use
folhas A4 e desabilite a
função "Fit to paper"

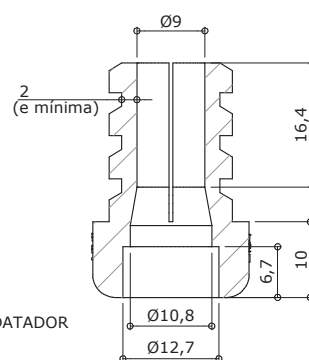
Respeite o Meio Ambiente.
Imprima somente o ne-
cessário



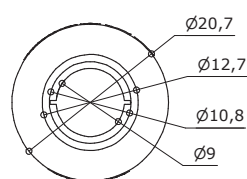
VISTA 2
ESC. 1 : 1



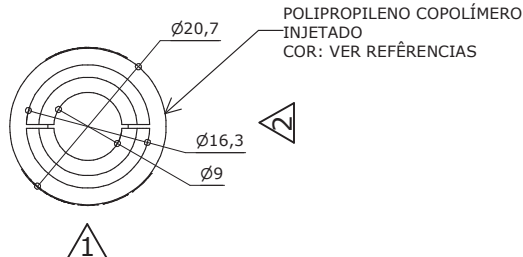
VISTA 1
ESC. 1 : 1



CORTE AA
ESC. 1 : 1



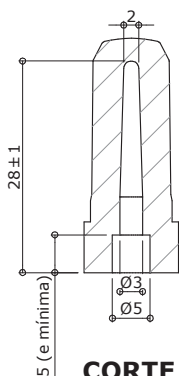
VISTA INFERIOR
ESC. 1 : 1



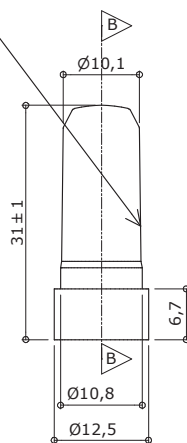
VISTA SUPERIOR
ESC. 1 : 1

SAPATA

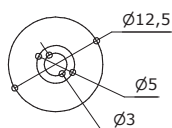
POLIPROPILENO COPOLÍMERO
INJETADO
COR: VER REFERÊNCIAS



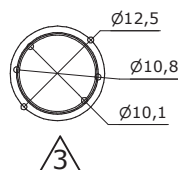
CORTE BB
ESC. 1 : 1



VISTA 3
ESC. 1 : 1



VISTA INFERIOR
ESC. 1 : 1



VISTA SUPERIOR
ESC. 1 : 1

PINO EXPANSOR

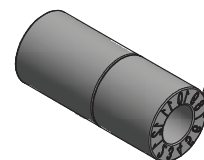
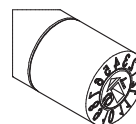
Apresentar em relevo no material injetado
a seguinte informação:



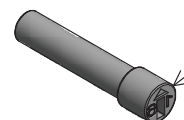
nome do fabricante
do componente

Identificação do Modelo

Datador conforme figura abaixo:



Indicador
de mês



Indicador
de ano

Datador duplo com miolo giratório
D= 5 ou 6mm