

## Conjunto para aluno tamanho 6

Altura do aluno: de 1,59m a 1,88m



### Atenção

Esta imagem tem caráter apenas ilustrativo. As informações relativas às especificações devem ser obtidas nas fichas técnicas correspondentes



## CJA-06 FDE

### Conjunto para aluno tamanho 6

Altura do aluno:  
de 1,59m a 1,88m

Revisão 14  
Data 31/07/17

Página  
**1/32**



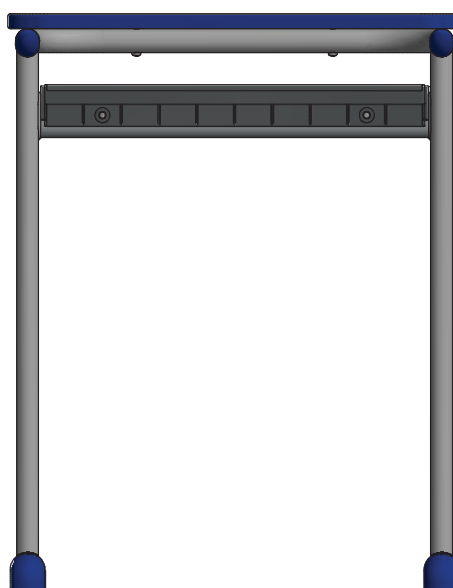
#### Atenção

**Preserve a escala**  
Quando for imprimir, use  
folhas A4 e desabilite a  
função "Fit to paper"

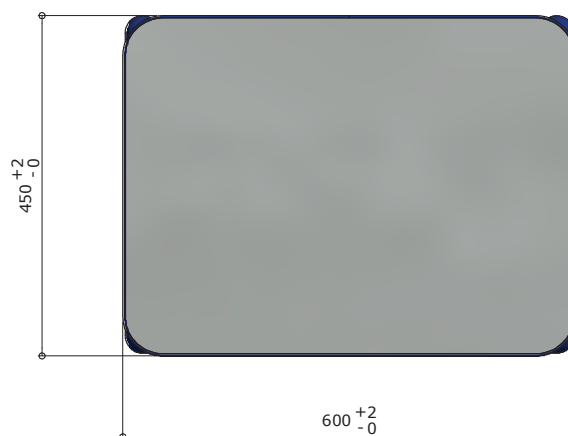
**Respeite o Meio Ambiente.**  
Imprima somente o ne-  
cessário



**VISTA LATERAL**  
ESC. 1 : 10



**VISTA FRONTAL**  
ESC. 1 : 10



**VISTA SUPERIOR**  
ESC. 1 : 10

# CJA-06 FDE

## Conjunto para aluno tamanho 6

Altura do aluno:  
de 1,59m a 1,88m

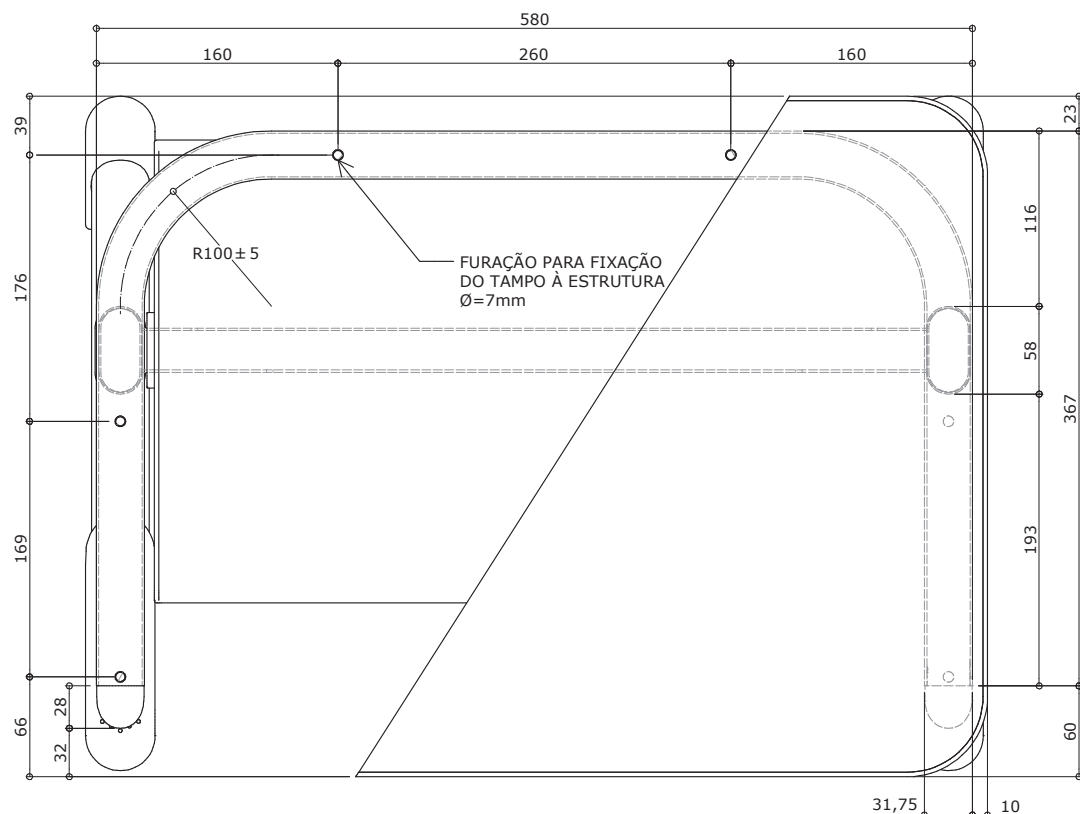
Revisão 14  
Data 31/07/17

Página  
2/32



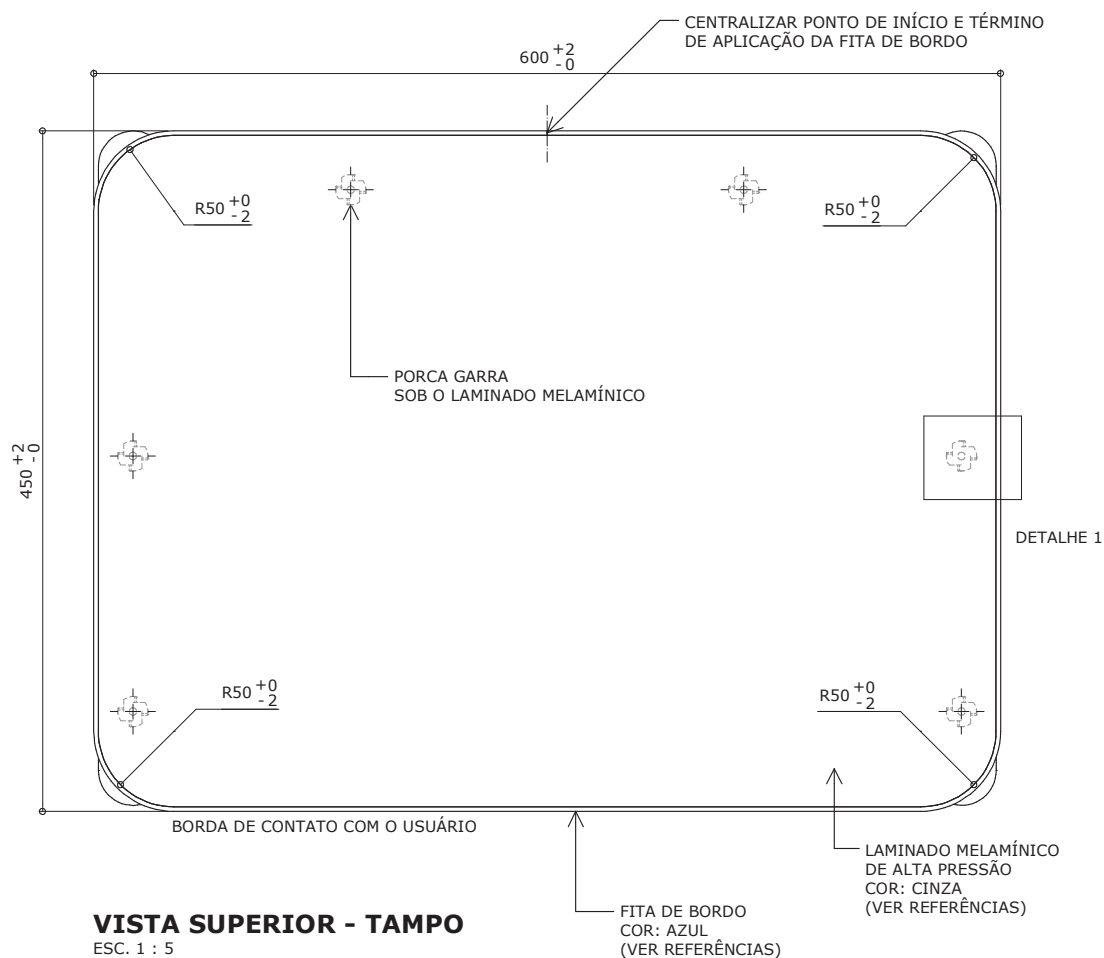
**Atenção**  
Preserve a escala  
Quando for imprimir, use  
folhas A4 e desabilite a  
função "Fit to paper"

**Respeite o Meio Ambiente.**  
Imprima somente o ne-  
cessário



**VISTA SUPERIOR**

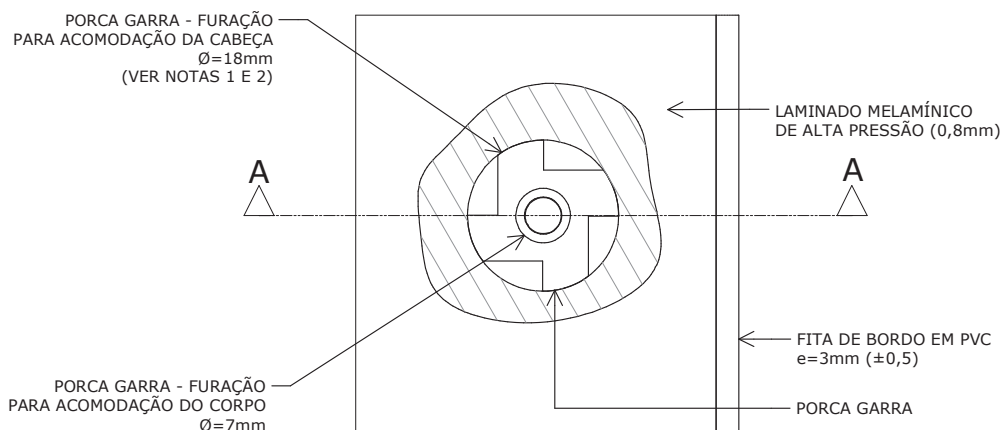
ESC. 1 : 5



**VISTA SUPERIOR - TAMPO**

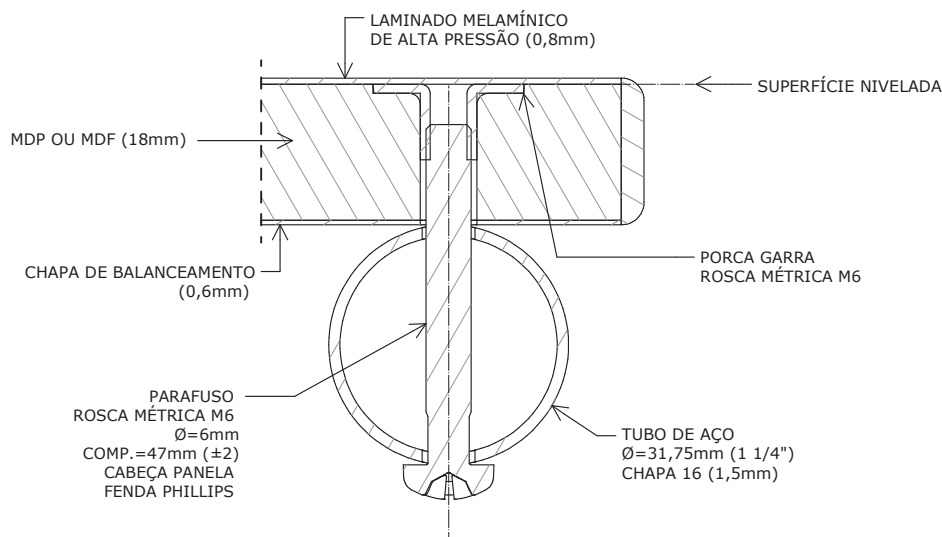
ESC. 1 : 5

\* Projeto FDE com cessão de uso ao FNDE conforme Acordo de Cooperação Técnica (D.O.U. 25/03/2009)  
medidas em milímetros



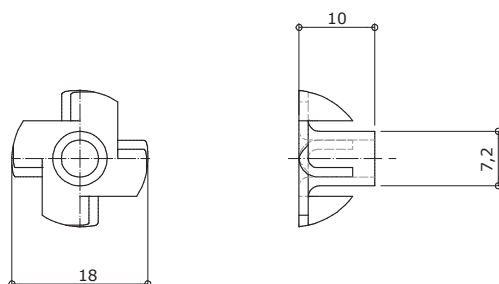
VISTA SUPERIOR

ESC. 1 : 1



CORTE AA

ESC. 1 : 1



PORCA GARRA

ESC. 1 : 1

**Nota 1:** A furação e a aplicação da porca garra devem ser executadas antes da colagem do laminado melamínico de alta pressão.

**Nota 2:** A profundidade da furação deve ser a mesma da espessura da porca garra de modo que a superfície fique nivelada. É permitida a utilização de mastique elástico ou outro produto polimérico na região situada entre a superfície da porca garra e o laminado melamínico de alta pressão.

\* Projeto FDE com cessão de uso ao FNDE conforme Acordo de Cooperação Técnica (D.O.U. 25/03/2009)

medidas em milímetros

## CJA-06 FDE

### Conjunto para aluno tamanho 6

Altura do aluno:  
de 1,59m a 1,88m

Revisão 14  
Data 31/07/17

Página  
3/32



#### Atenção

**Preserve a escala**  
Quando for imprimir, use  
folhas A4 e desabilite a  
função "Fit to paper"

**Respeite o Meio Ambiente.**  
Imprima somente o ne-  
cessário

CJA-06  
FDE

Conjunto  
para aluno  
tamanho 6

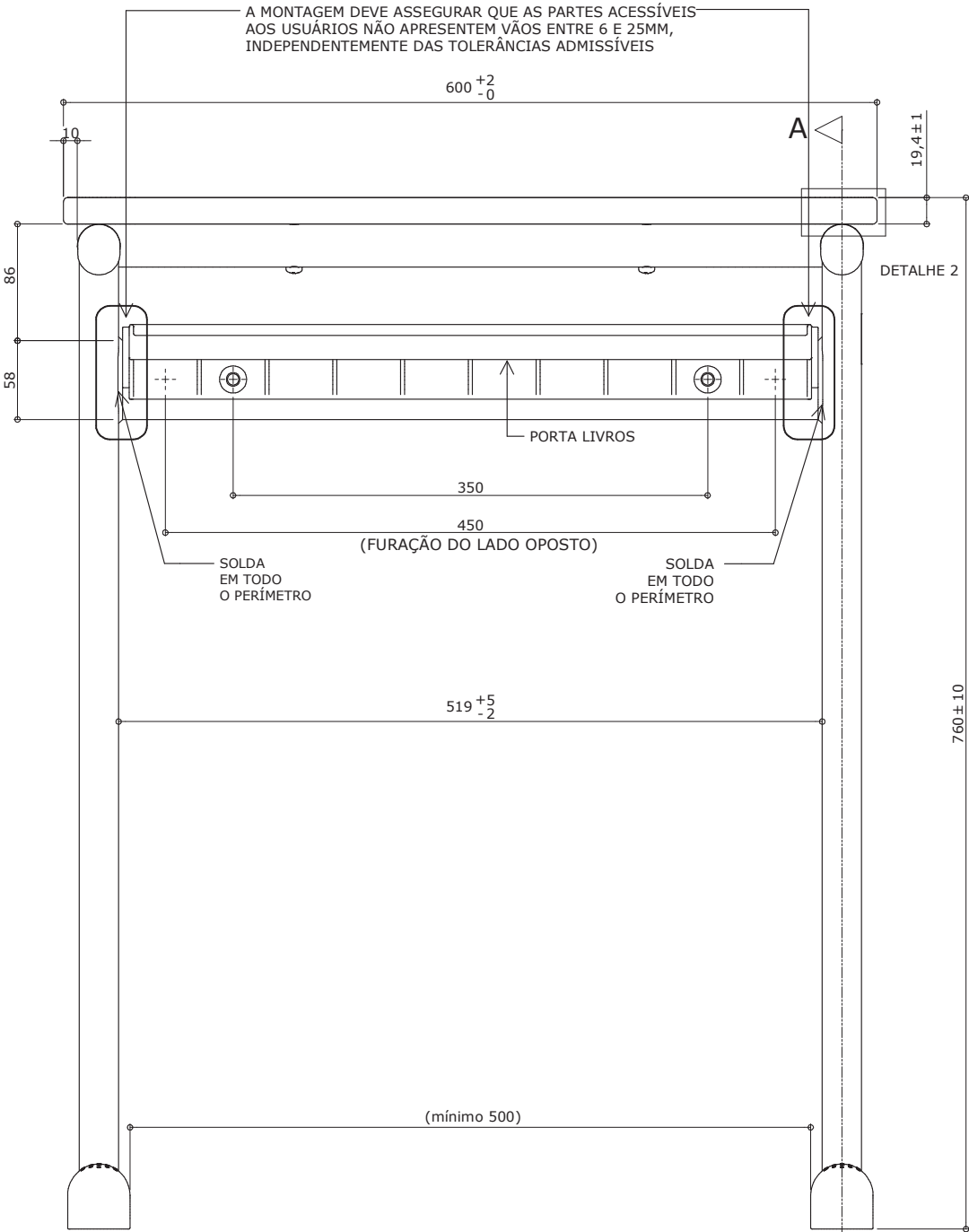
Altura do aluno:  
de 1,59m a 1,88m

Revisão 14  
Data 31/07/17

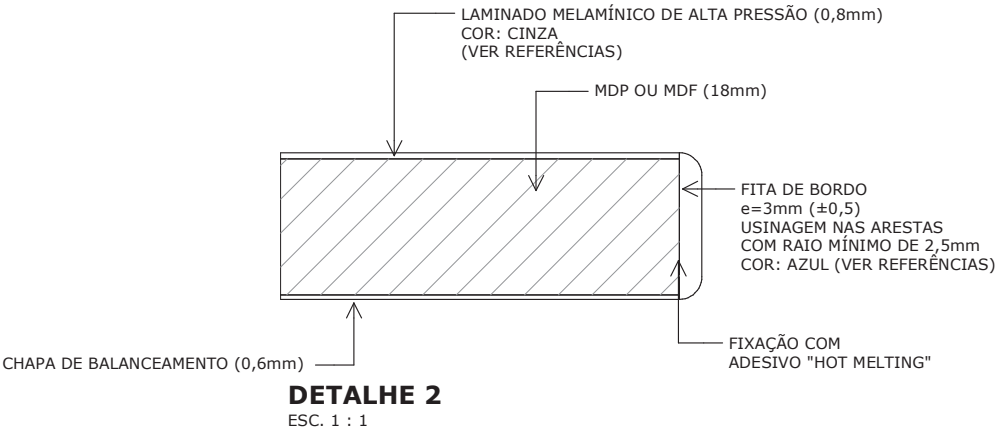
Página  
4/32

**Atenção**  
Preserve a escala  
Quando for imprimir, use  
folhas A4 e desabilite a  
função "Fit to paper"

**Respeite o Meio Ambiente.**  
Imprima somente o ne-  
cessário



**VISTA FRONTAL**  
ESC. 1 : 5



\* Projeto FDE com cessão de uso ao FNDE conforme Acordo de Cooperação Técnica (D.O.U. 25/03/2009)  
medidas em milímetros

# CJA-06 FDE

## Conjunto para aluno tamanho 6

Altura do aluno:  
de 1,59m a 1,88m

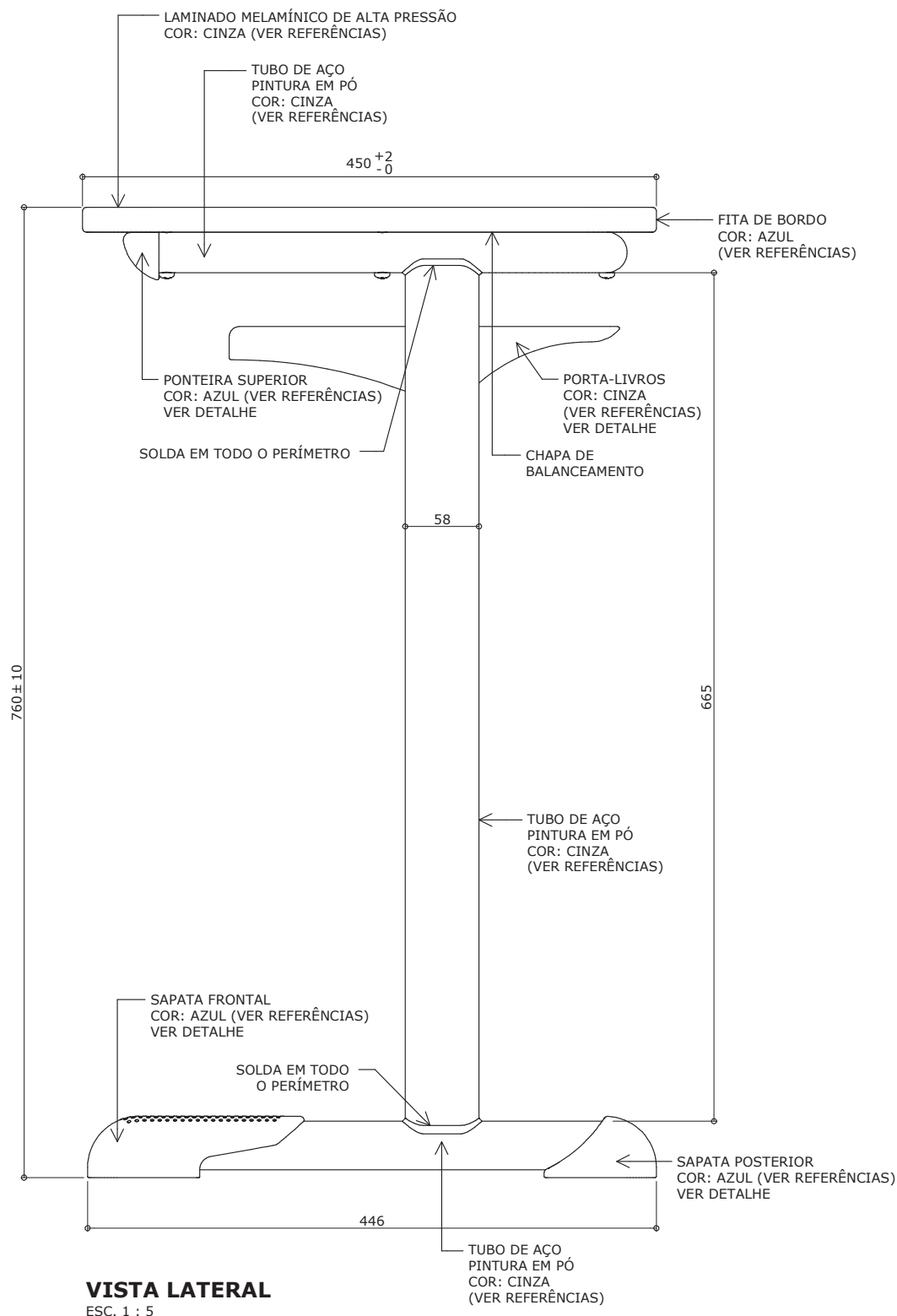
Revisão 14  
Data 31/07/17

Página  
5/32



**Atenção**  
**Preserve a escala**  
Quando for imprimir, use  
folhas A4 e desabilite a  
função "Fit to paper"

**Respeite o Meio Ambiente.**  
Imprima somente o ne-  
cessário



# CJA-06 FDE

## Conjunto para aluno tamanho 6

Altura do aluno:  
de 1,59m a 1,88m

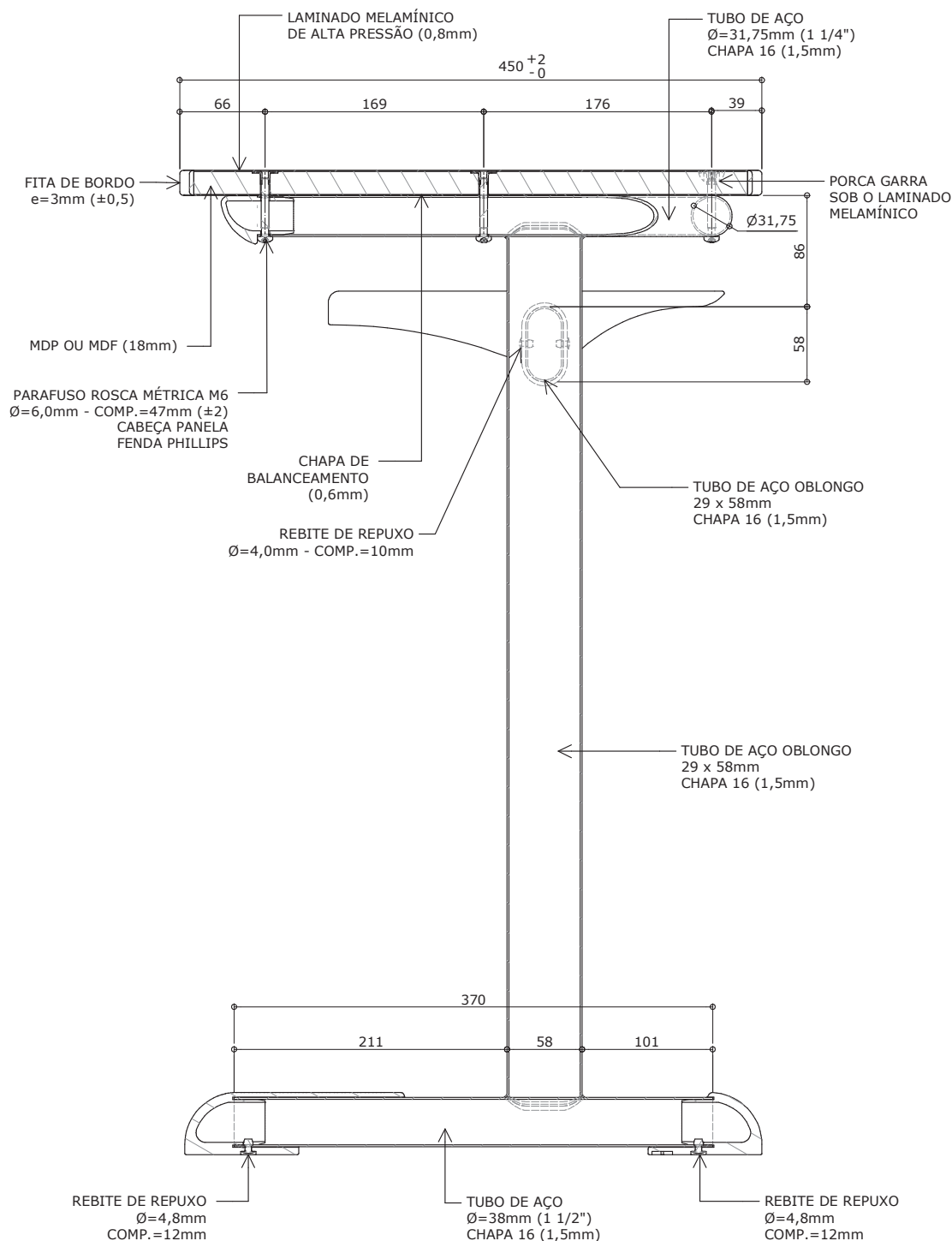
Revisão 14  
Data 31/07/17

Página  
6/32



**Atenção**  
Preserve a escala  
Quando for imprimir, use  
folhas A4 e desabilite a  
função "Fit to paper"

**Respeite o Meio Ambiente.**  
Imprima somente o ne-  
cessário



**CORTE AA**  
ESC. 1 : 5

\* Projeto FDE com cessão de uso ao FNDE conforme Acordo de Cooperação Técnica (D.O.U. 25/03/2009)  
medidas em milímetros

# CJA-06 FDE

## Conjunto para aluno tamanho 6

Altura do aluno:  
de 1,59m a 1,88m

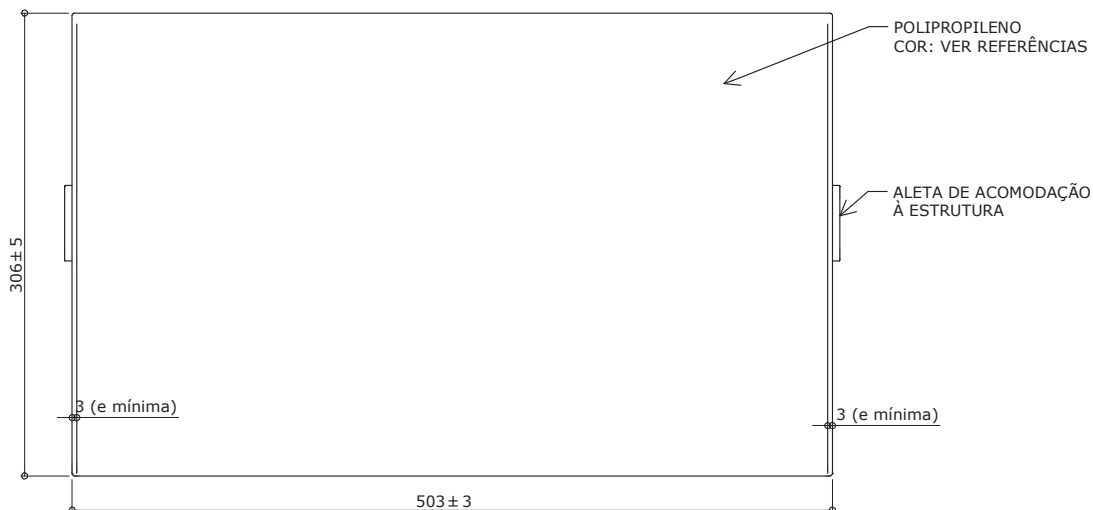
Revisão 14  
Data 31/07/17

Página  
7/32



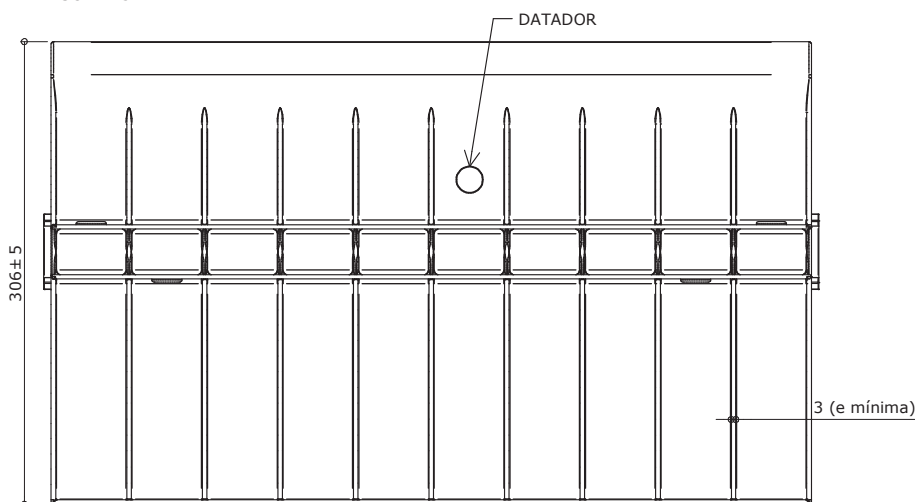
**Atenção**  
Preserve a escala  
Quando for imprimir, use  
folhas A4 e desabilite a  
função "Fit to paper"

**Respeite o Meio Ambiente.**  
Imprima somente o ne-  
cessário



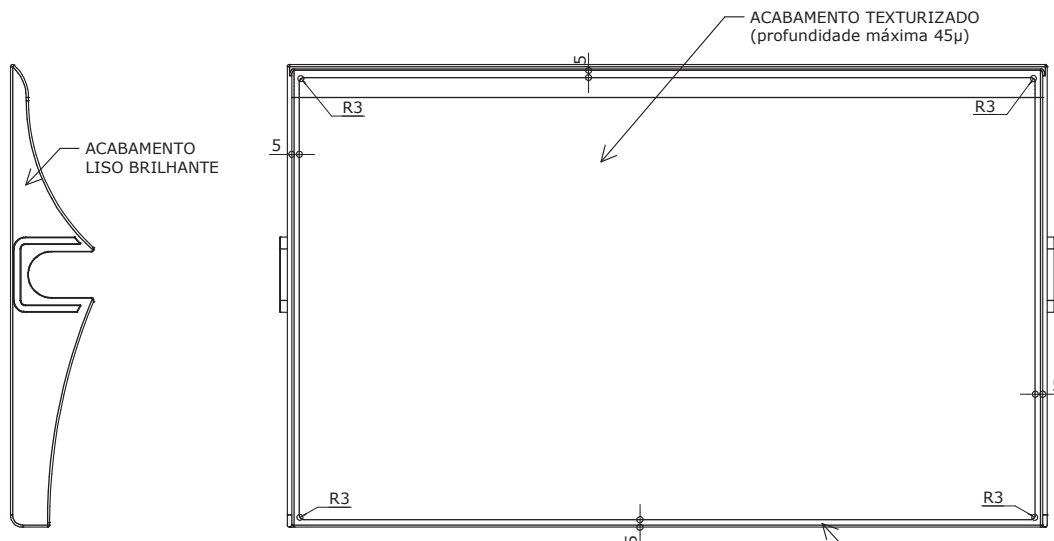
### VISTA SUPERIOR

ESC. 1 : 5



### VISTA INFERIOR

ESC. 1 : 5



### VISTA LATERAL - ACABAMENTO

ESC. 1 : 5

### VISTA SUPERIOR - ACABAMENTO

ESC. 1 : 5

**Obs: Retirar amostra do padrão de textura.**

# CJA-06 FDE

## Conjunto para aluno tamanho 6

Altura do aluno:  
de 1,59m a 1,88m

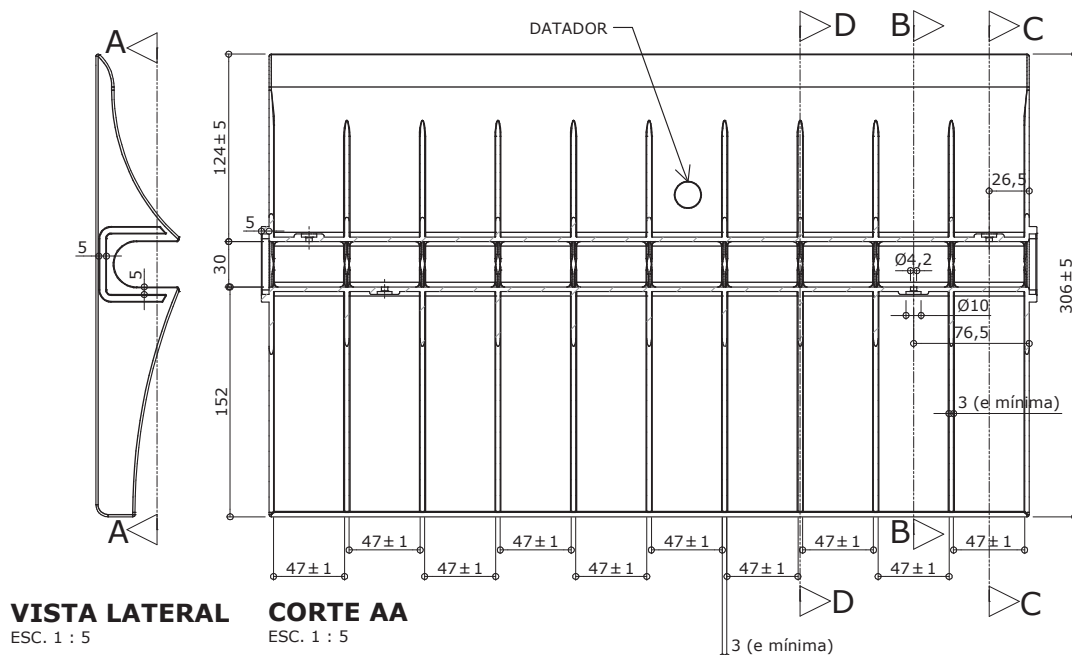
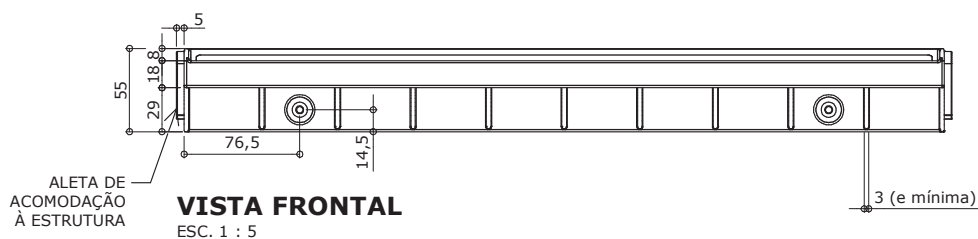
Revisão 14  
Data 31/07/17

Página  
8/32



**Atenção**  
Preserve a escala  
Quando for imprimir, use  
folhas A4 e desabilite a  
função "Fit to paper"

**Respeite o Meio Ambiente.**  
Imprima somente o ne-  
cessário



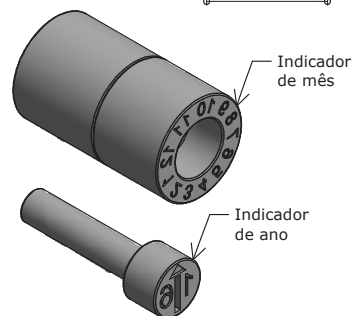
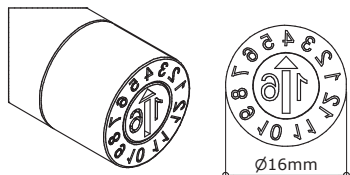
Apresentar em relevo no material injetado a seguinte informação:



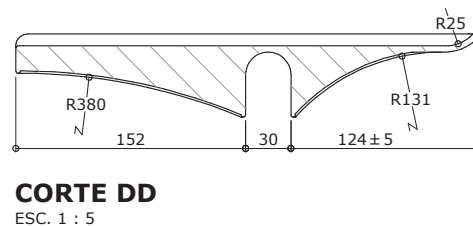
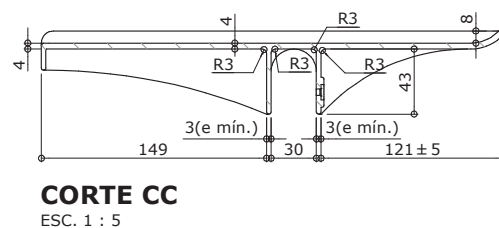
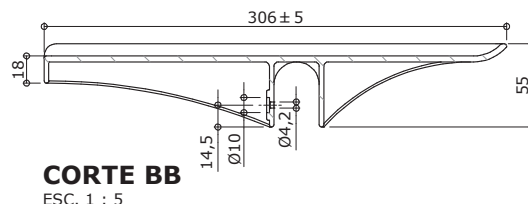
nome do fabricante  
do componente

### Identificação do Modelo

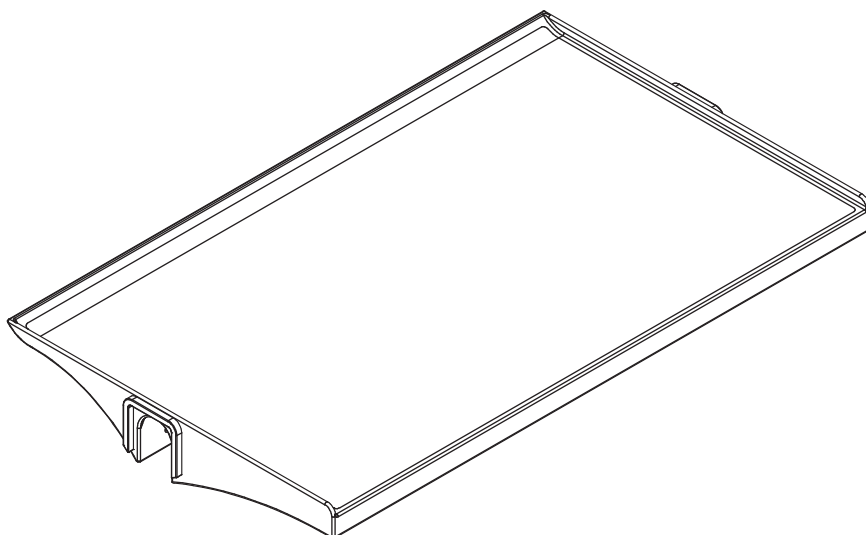
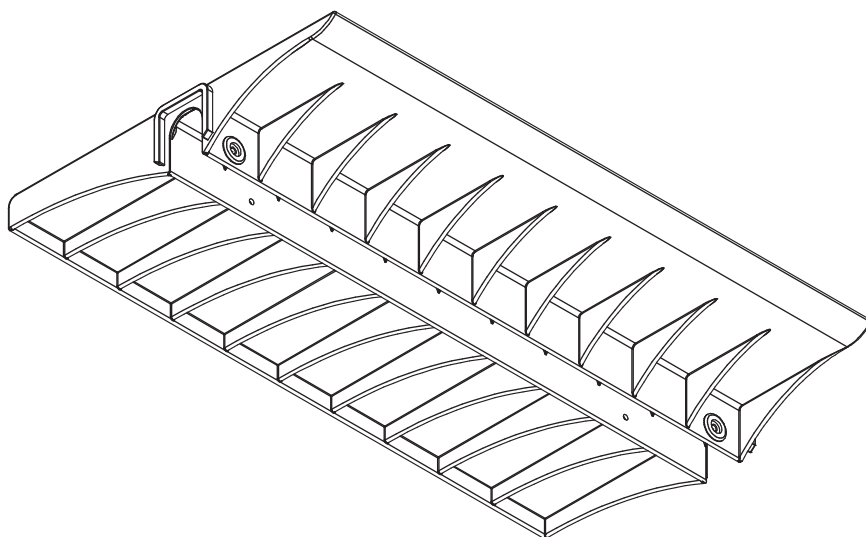
Datador conforme figura abaixo:



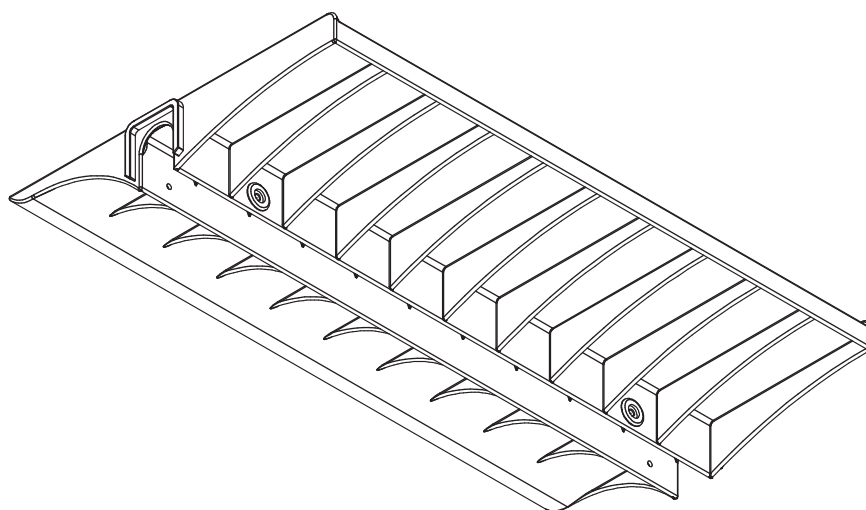
**Datador duplo com miolo giratório**  
**D= 16mm**



\* Projeto FDE com cessão de uso ao FNDE conforme Acordo de Cooperação Técnica (D.O.U. 25/03/2009)  
medidas em milímetros



**PERSPECTIVAS**  
ESC. 1 : 5



## CJA-06 FDE

### Conjunto para aluno tamanho 6

Altura do aluno:  
de 1,59m a 1,88m

Revisão 14  
Data 31/07/17

Página  
**9/32**



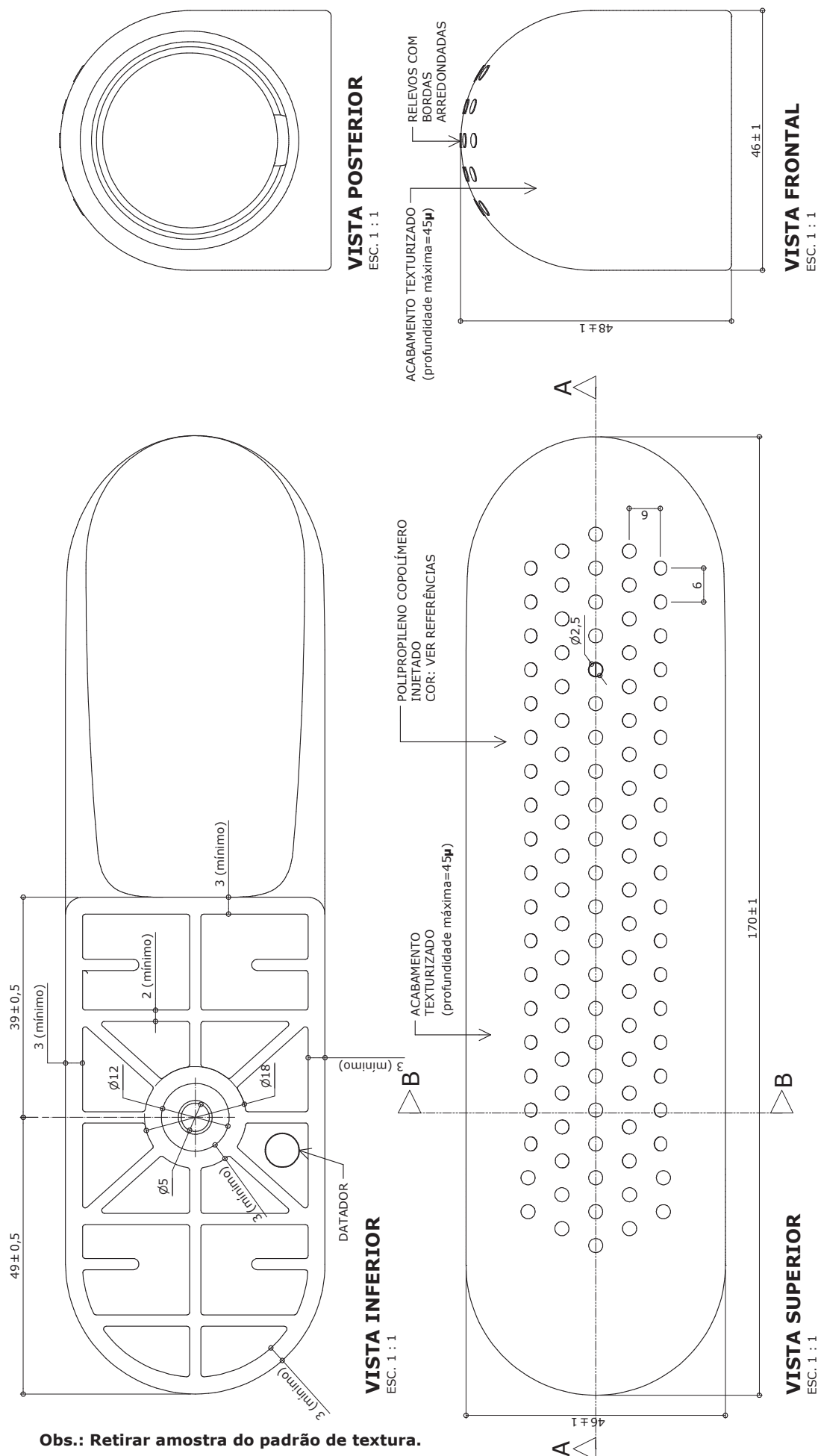
#### Atenção

**Preserve a escala**  
Quando for imprimir, use  
folhas A4 e desabilite a  
função "Fit to paper"

**Respeite o Meio Ambiente.**  
Imprima somente o ne-  
cessário



### DETALHE - SAPATA FRONTAL



**Obs.: Retirar amostra do padrão de textura.**

\* Projeto FDE com cessão de uso ao FNDE conforme Acordo de Cooperação Técnica (D.O.U. 25/03/2009)

medidas em milímetros

# CJA-06 FDE

## Conjunto para aluno tamanho 6

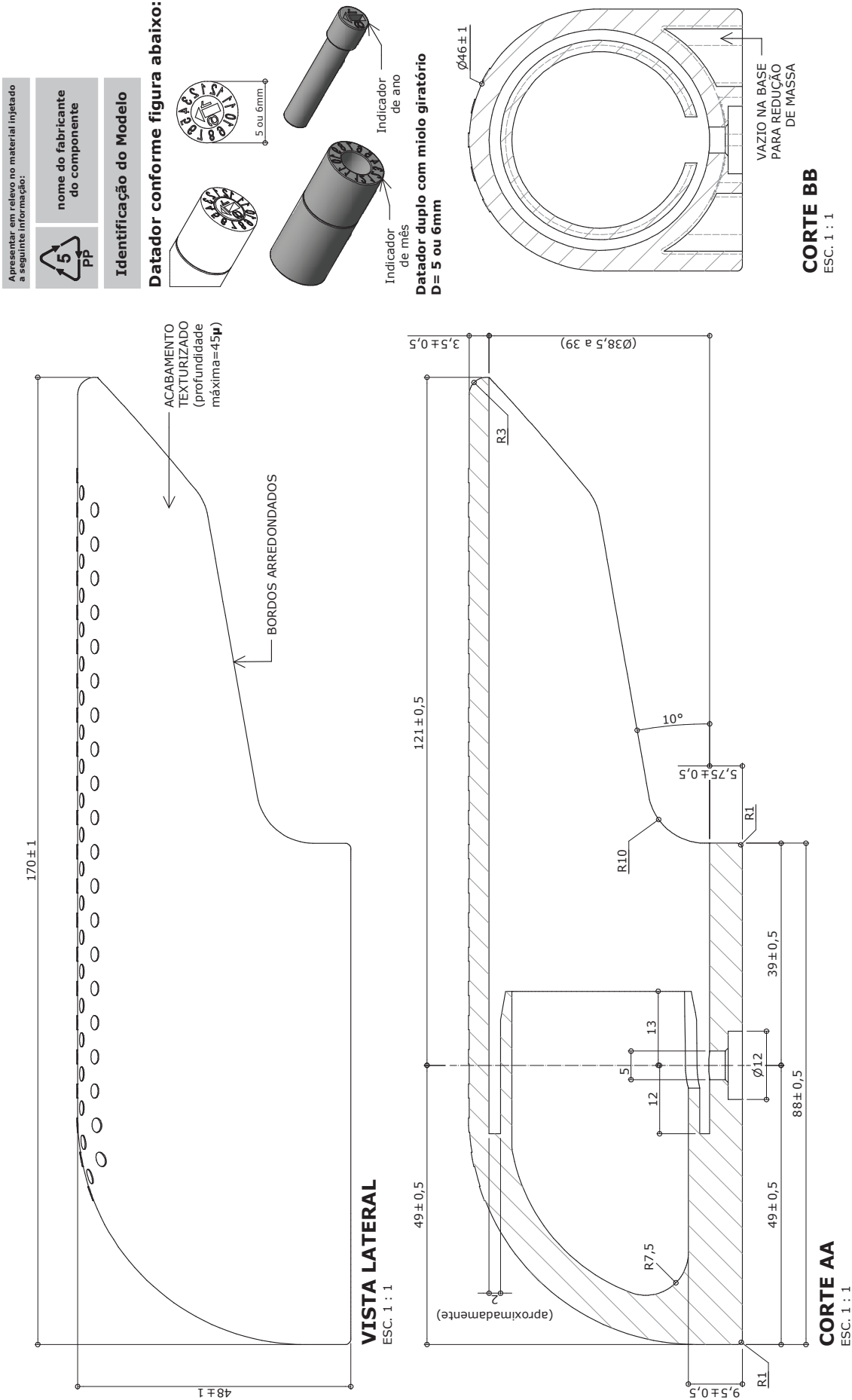
Altura do aluno:  
de 1,59m a 1,88m

Revisão 14  
Data 31/07/17

Página  
12/32

**Atenção**  
Preserve a escala  
Quando for imprimir, use  
folhas A4 e desabilite a  
função "Fit to paper"

**Respeite o Meio Ambiente.**  
Imprima somente o ne-  
cessário



\* Projeto FDE com cessão de uso ao FNDE conforme Acordo de Cooperação Técnica (D.O.U. 25/03/2009)  
medidas em milímetros

# CJA-06 FDE

## Conjunto para aluno tamanho 6

Altura do aluno:  
de 1,59m a 1,88m

Revisão 14  
Data 31/07/17

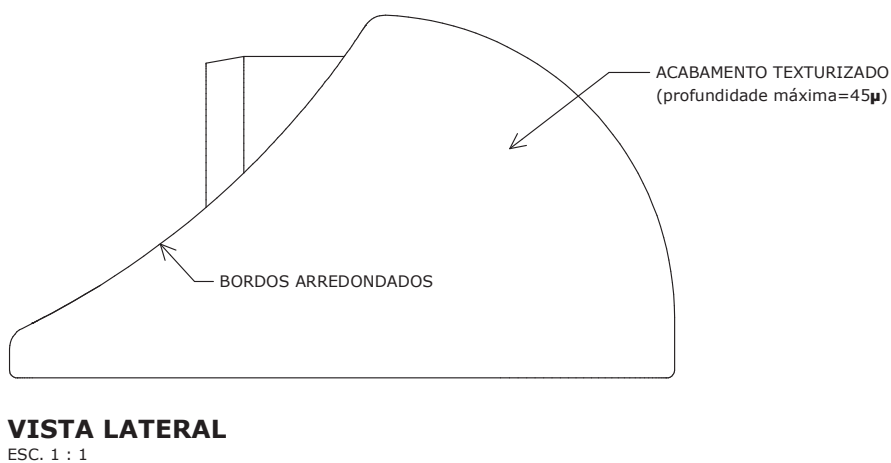
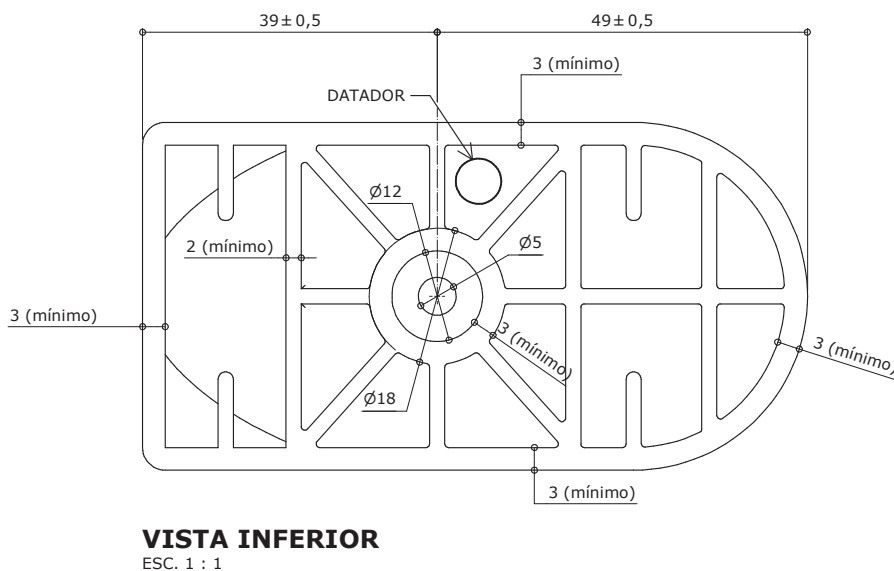
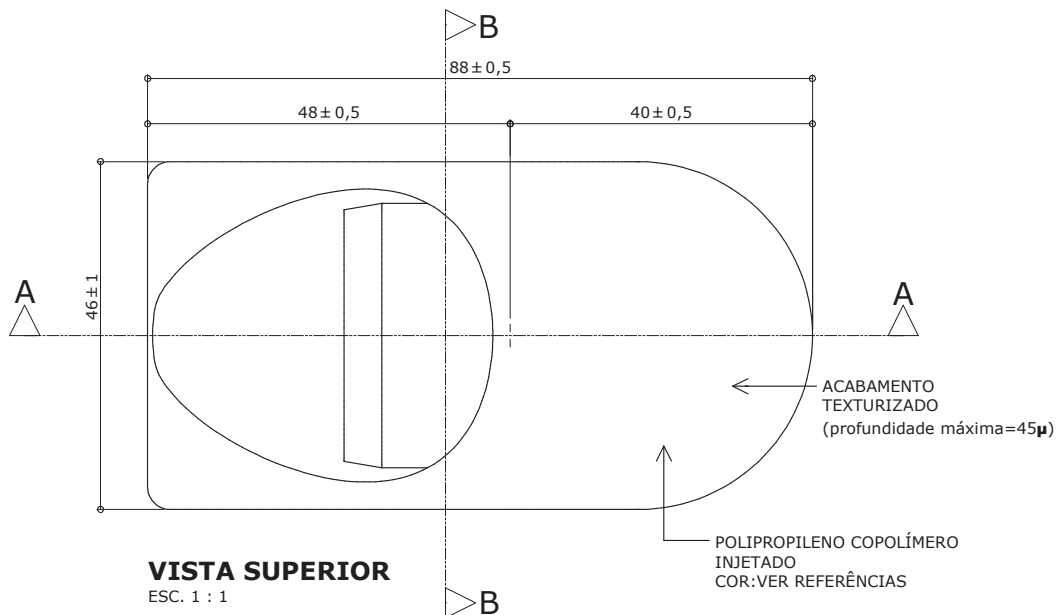
Página  
**13/32**



### Atenção

**Preserve a escala**  
Quando for imprimir, use  
folhas A4 e desabilite a  
função "Fit to paper"

**Respeite o Meio Ambiente.**  
Imprima somente o ne-  
cessário



**Obs: Retirar amostra do padrão de textura.**

\* Projeto FDE com cessão de uso ao FNDE conforme Acordo de Cooperação Técnica (D.O.U. 25/03/2009)

medidas em milímetros

# CJA-06 FDE

## Conjunto para aluno tamanho 6

Altura do aluno:  
de 1,59m a 1,88m

Revisão 14  
Data 31/07/17

Página  
14/32

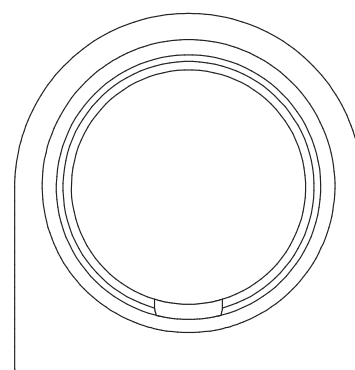


**Atenção**  
**Preserve a escala**  
Quando for imprimir, use  
folhas A4 e desabilite a  
função "Fit to paper"

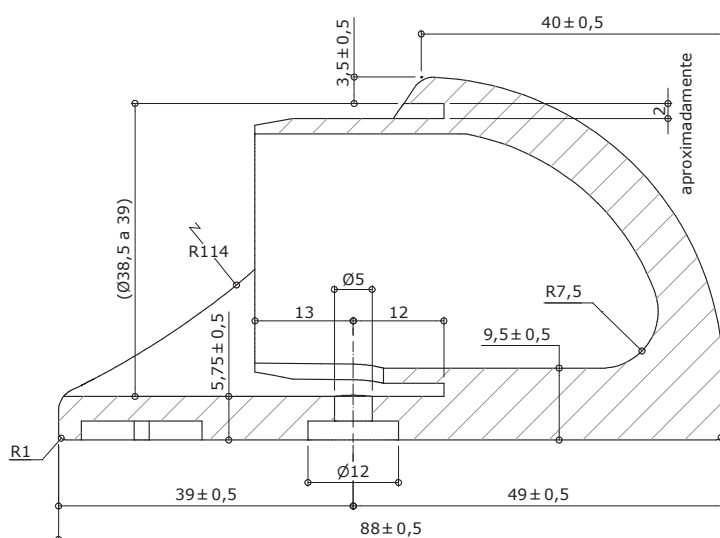
**Respeite o Meio Ambiente.**  
Imprima somente o ne-  
cessário



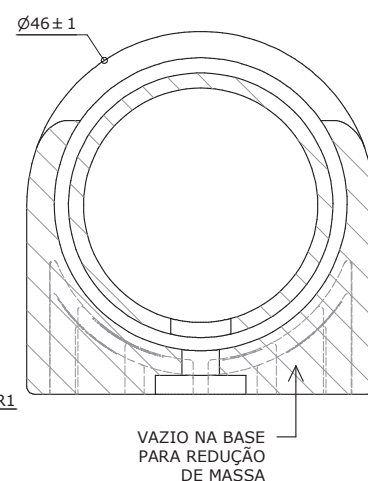
**VISTA FRONTAL**  
ESC. 1 : 1



**VISTA POSTERIOR**  
ESC. 1 : 1



**CORTE AA**  
ESC. 1 : 1



**CORTE BB**  
ESC. 1 : 1

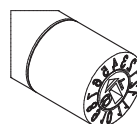
Apresentar em relevo no material injetado a seguinte informação:



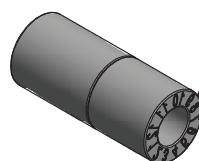
nome do fabricante  
do componente

**Identificação do Modelo**

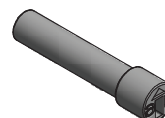
**Datador conforme figura abaixo:**



5 ou 6mm



Indicador  
de mês



Indicador  
de ano

**Datador duplo com miolo giratório**  
**D= 5 ou 6mm**

\* Projeto FDE com cessão de uso ao FNDE conforme Acordo de Cooperação Técnica (D.O.U. 25/03/2009)  
medidas em milímetros

## CJA-06 FDE

### Conjunto para aluno tamanho 6

Altura do aluno:  
de 1,59m a 1,88m

Revisão 14  
Data 31/07/17

Página  
**15/32**



**VISTA LATERAL**  
ESC. 1 : 10



**VISTA FRONTAL**  
ESC. 1 : 10



**VISTA SUPERIOR**  
ESC. 1 : 10



#### Atenção

**Preserve a escala**  
Quando for imprimir, use  
folhas A4 e desabilite a  
função "Fit to paper"

**Respeite o Meio Ambiente.**  
Imprima somente o ne-  
cessário

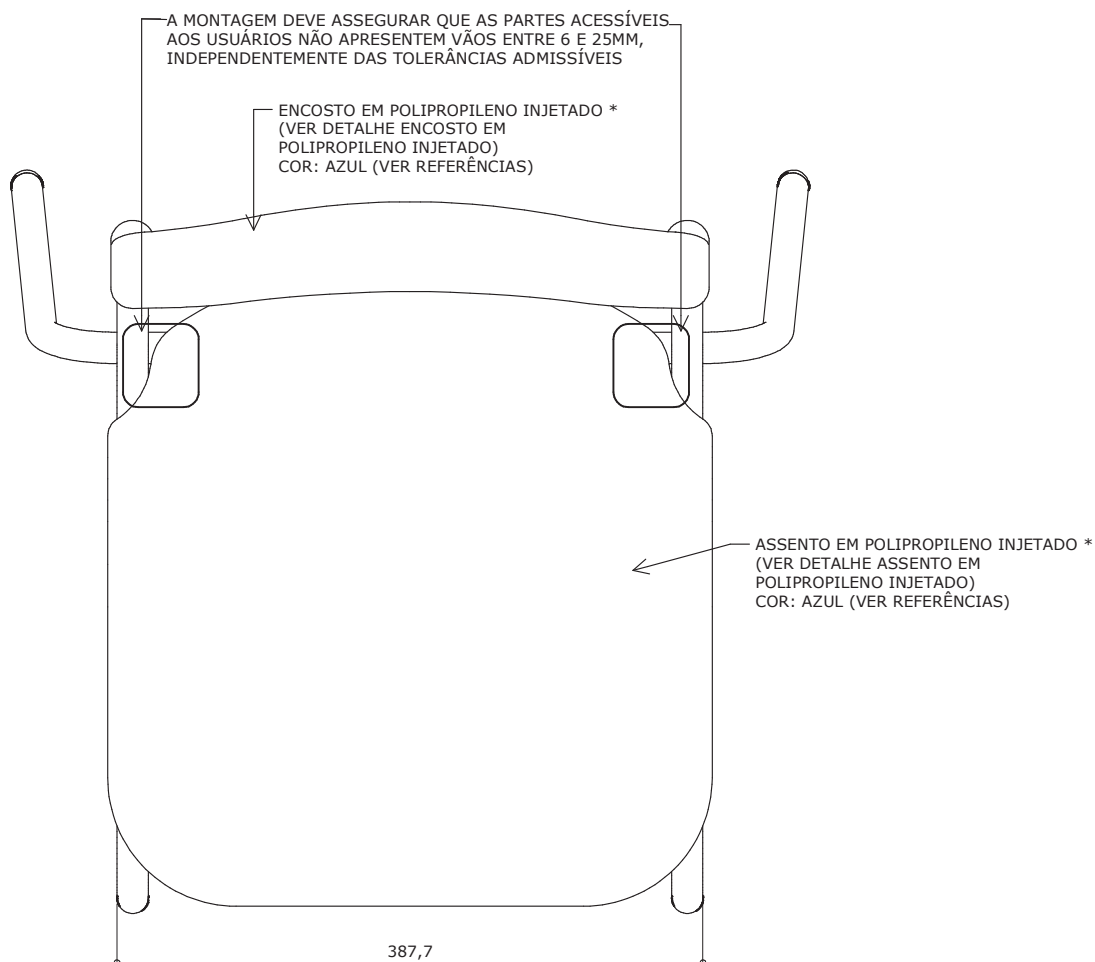
# CJA-06 FDE

## Conjunto para aluno tamanho 6

Altura do aluno:  
de 1,59m a 1,88m

Revisão 14  
Data 31/07/17

Página  
16/32



### VISTA SUPERIOR

ESC. 1 : 5



#### Atenção

**Preserve a escala**  
Quando for imprimir, use  
folhas A4 e desabilite a  
função "Fit to paper"

**Respeite o Meio Ambiente.**  
Imprima somente o ne-  
cessário

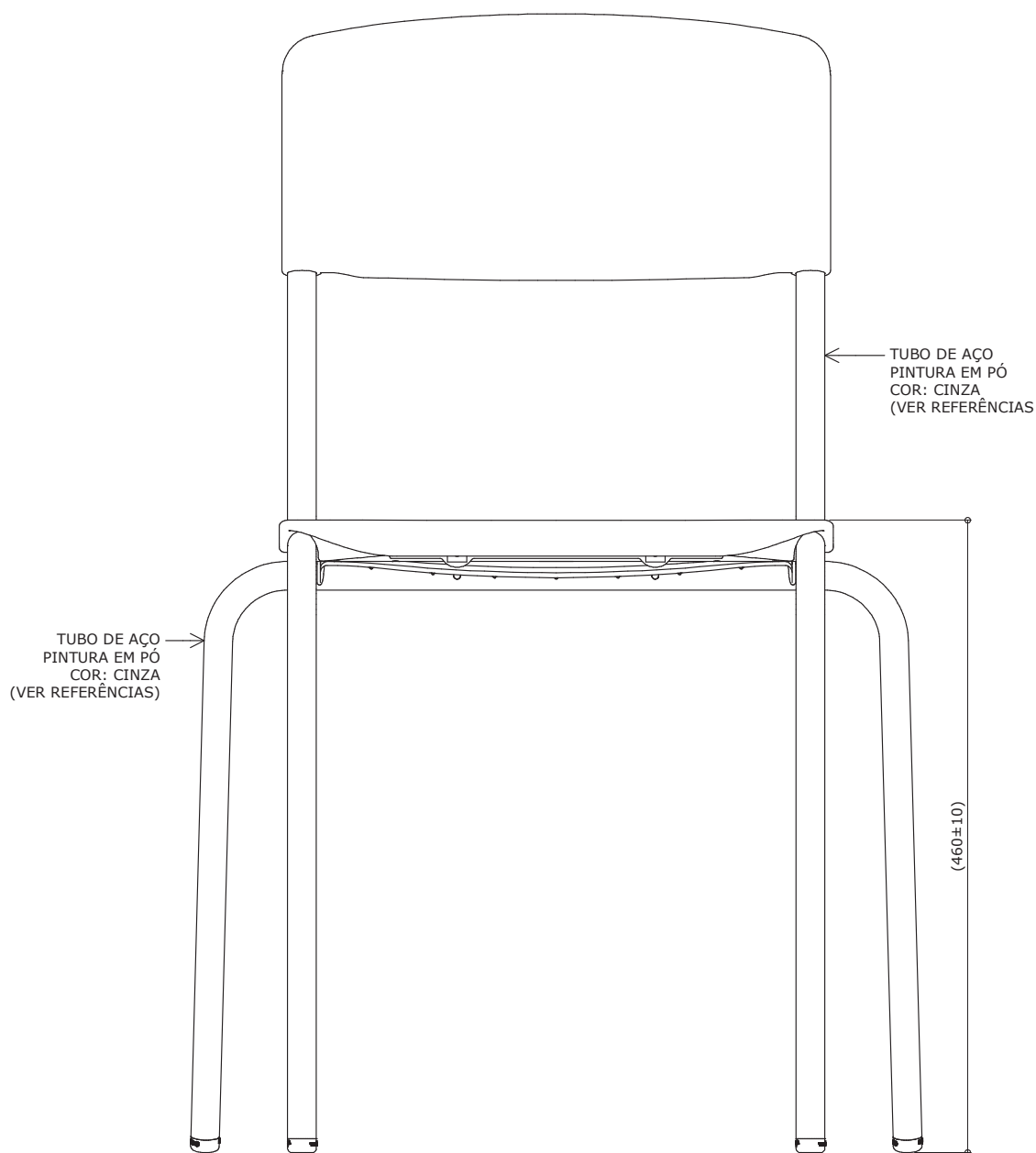
\* Alternativamente o assento e o encosto poderão ser confeccionados em compensado anatômico (ver detalhes assento em compensado anatômico e encosto em compensado anatômico).

\* Projeto FDE com cessão de uso ao FNDE conforme Acordo de Cooperação Técnica (D.O.U. 25/03/2009)  
medidas em milímetros

## CJA-06 FDE

### Conjunto para aluno tamanho 6

Altura do aluno:  
de 1,59m a 1,88m



#### VISTA FRONTAL

ESC. 1 : 5

Revisão 14  
Data 31/07/17

Página  
**17/32**



#### Atenção

**Preserve a escala**  
Quando for imprimir, use  
folhas A4 e desabilite a  
função "Fit to paper"

**Respeite o Meio Ambiente.**  
Imprima somente o ne-  
cessário

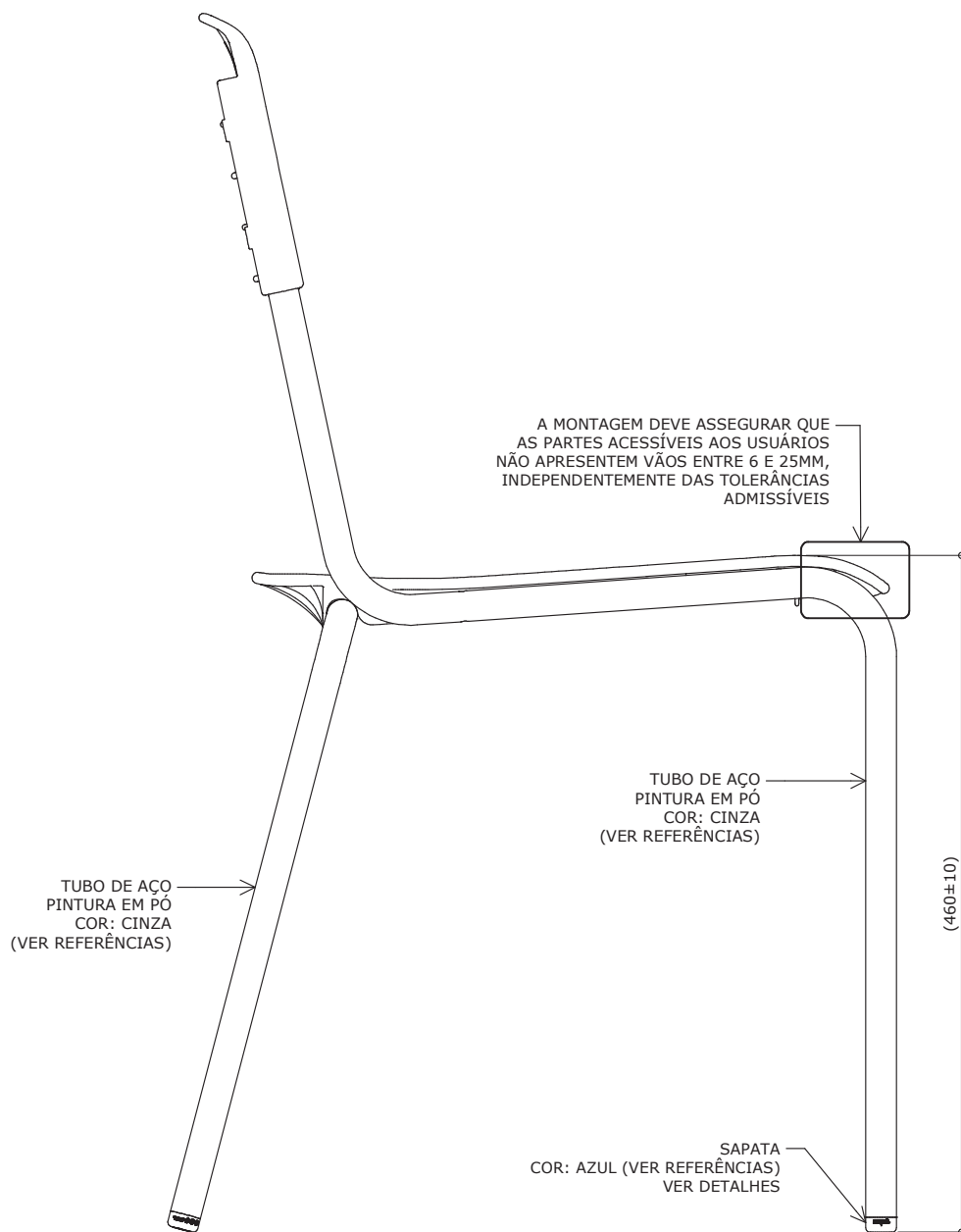
# CJA-06 FDE

## Conjunto para aluno tamanho 6

Altura do aluno:  
de 1,59m a 1,88m

Revisão 14  
Data 31/07/17

Página  
18/32



### VISTA LATERAL

ESC. 1 : 5



#### Atenção

**Preserve a escala**  
Quando for imprimir, use  
folhas A4 e desabilite a  
função "Fit to paper"

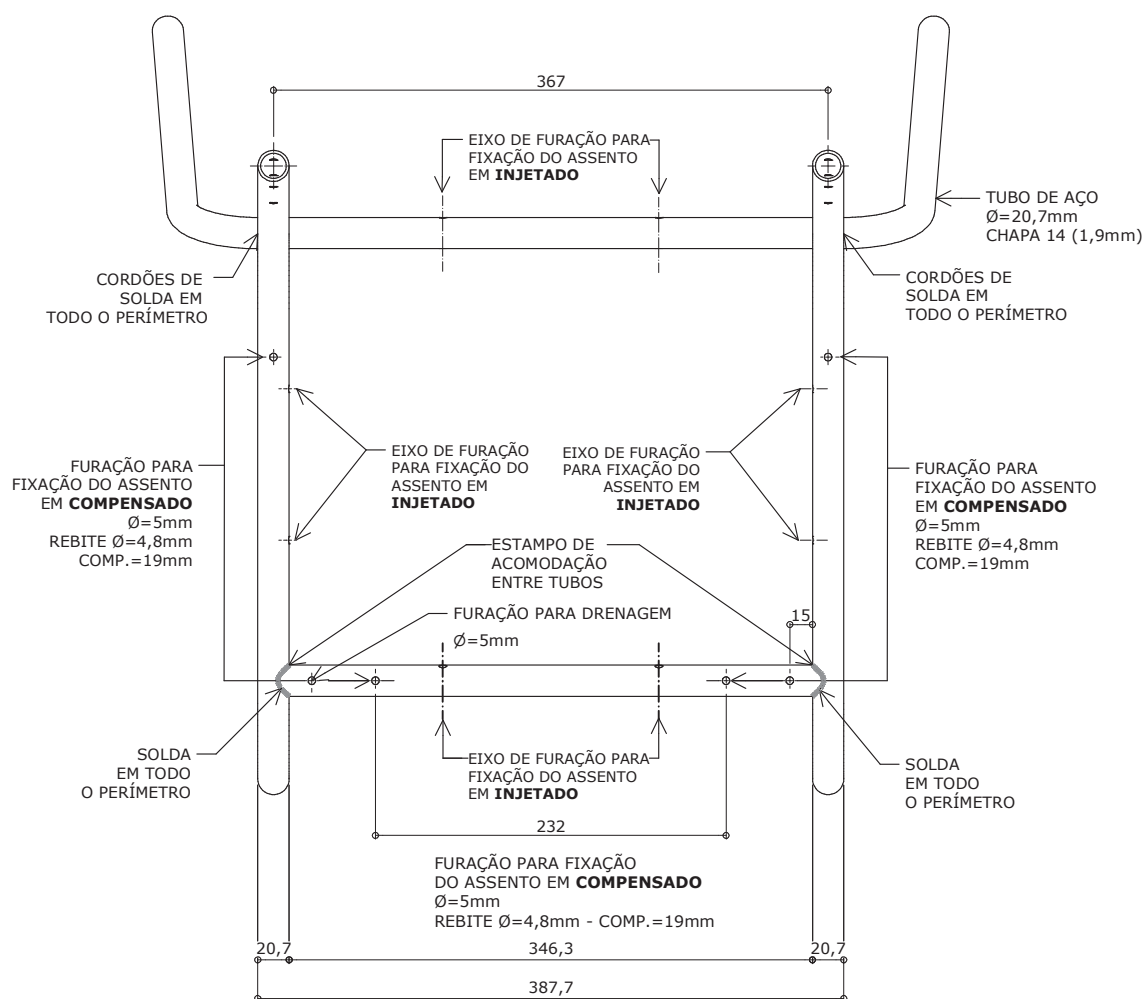
#### Respeite o Meio Ambiente.

Imprima somente o ne-  
cessário

# CJA-06 FDE

## Conjunto para aluno tamanho 6

Altura do aluno:  
de 1,59m a 1,88m



### VISTA SUPERIOR DA ESTRUTURA

ESC. 1 : 5

Revisão 14  
Data 31/07/17

Página  
**19/32**



#### Atenção

Preserve a escala  
Quando for imprimir, use  
folhas A4 e desabilite a  
função "Fit to paper"

Respeite o Meio Ambiente.  
Imprima somente o ne-  
cessário

**CJA-06**  
**FDE**

**Conjunto  
para aluno  
tamanho 6**

Altura do aluno:  
de 1,59m a 1,88m

Revisão	14
Data	31/07/17

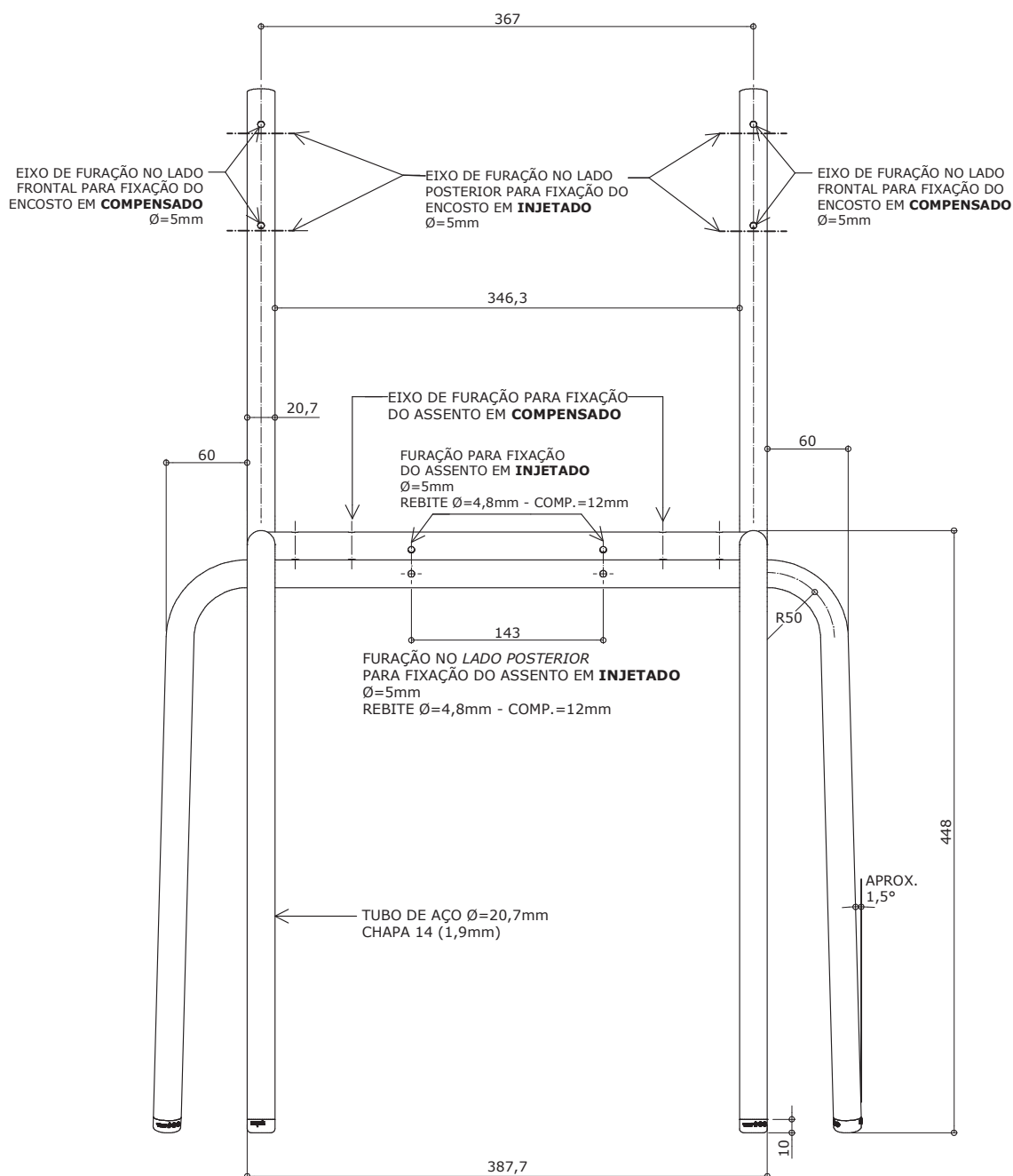
Página  
20/32



### Atenção

**Preserve a escala**  
Quando for imprimir, use folhas A4 e desabilite a função "Fit to paper"

**Respeite o Meio Ambiente.**  
Imprima somente o necessário



**VISTA FRONTAL DA ESTRUTURA**  
ESC. 1 : 5

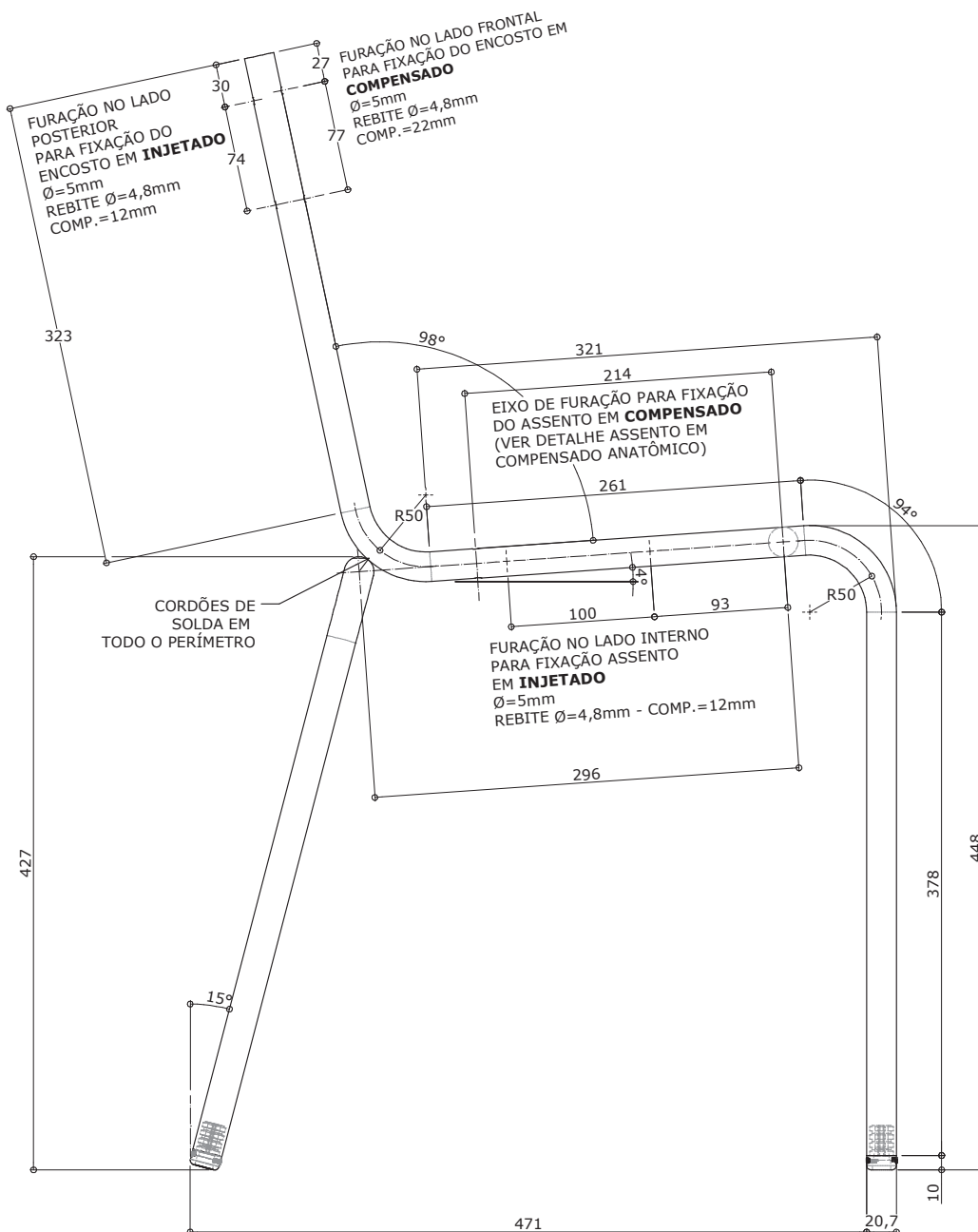
# CJA-06 FDE

## Conjunto para aluno tamanho 6

Altura do aluno:  
de 1,59m a 1,88m

Revisão 14  
Data 31/07/17

Página  
**21/32**



### VISTA LATERAL DA ESTRUTURA

ESC. 1 : 5



#### Atenção

Preserve a escala  
Quando for imprimir, use  
folhas A4 e desabilite a  
função "Fit to paper"

Respeite o Meio Ambiente.  
Imprima somente o ne-  
cessário

# CJA-06 FDE

## Conjunto para aluno tamanho 6

Altura do aluno:  
de 1,59m a 1,88m

Revisão 14  
Data 31/07/17

Página  
22/32



**Atenção**  
**Preserve a escala**  
Quando for imprimir, use  
folhas A4 e desabilite a  
função "Fit to paper"

**Respeite o Meio Ambiente.**  
Imprima somente o ne-  
cessário



**VISTA INFERIOR**

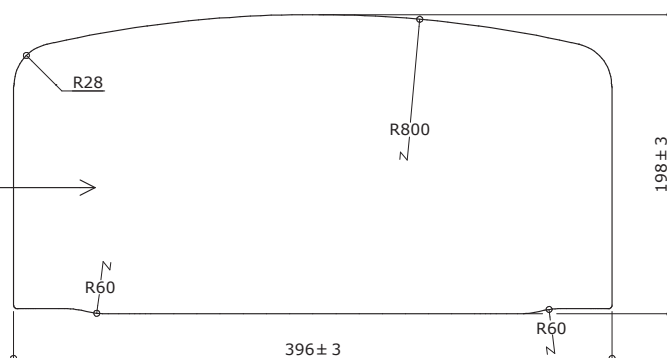
ESC. 1 : 5



**VISTA LATERAL**

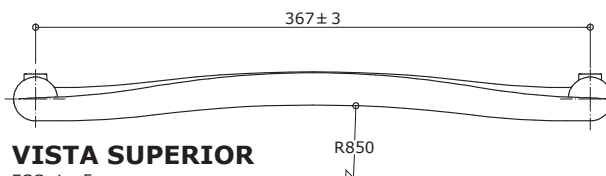
ESC. 1 : 5

POLIPROPILENO  
COPOLÍMERO  
INJETADO  
COR: VER REFERÊNCIAS



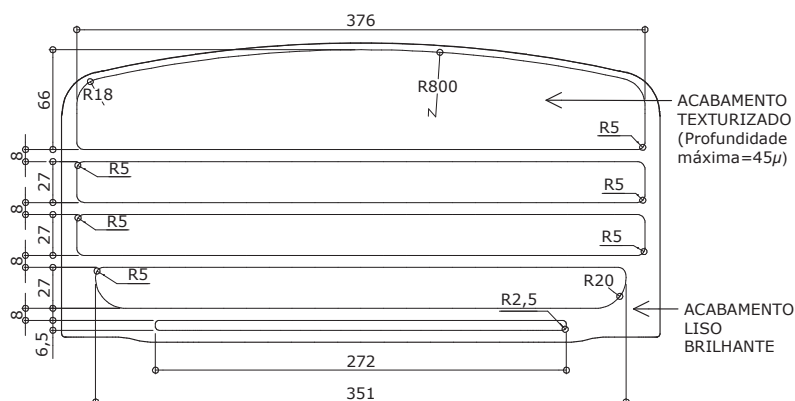
**VISTA FRONTAL**

ESC. 1 : 5



**VISTA SUPERIOR**

ESC. 1 : 5

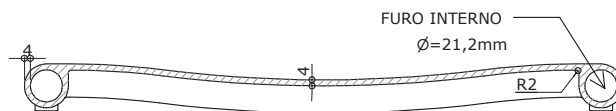


**VISTA FRONTAL - ACABAMENTO**

ESC. 1 : 5

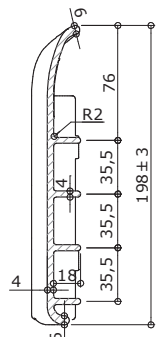
**Obs: Retirar amostra do padrão de textura.**

\* Projeto FDE com cessão de uso ao FNDE conforme Acordo de Cooperação Técnica (D.O.U. 25/03/2009)  
medidas em milímetros



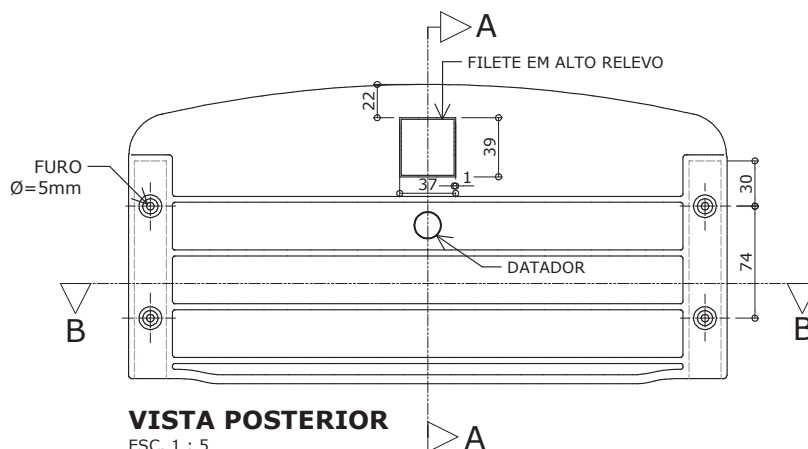
### CORTE BB

ESC. 1 : 5



### CORTE AA

ESC. 1 : 5



### VISTA POSTERIOR

ESC. 1 : 5

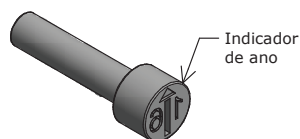
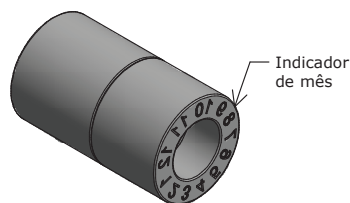
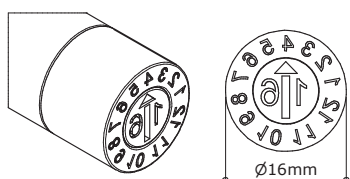
Apresentar em relevo no material injetado a seguinte informação:



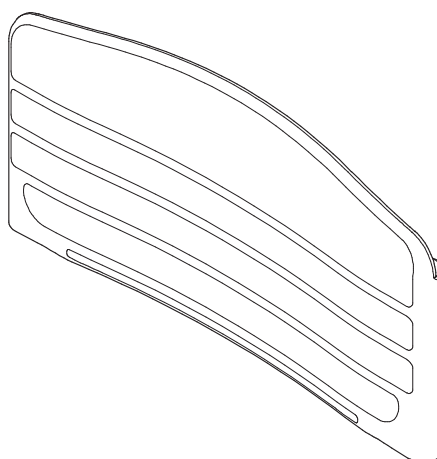
nome do fabricante  
do componente

### Identificação do Modelo

Datador conforme figura abaixo:

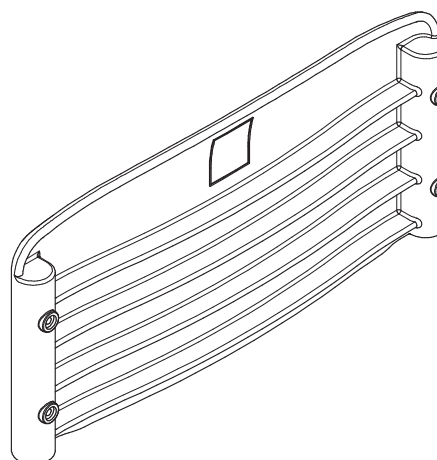


Datador duplo com miolo giratório  
D= 16mm



### PERSPECTIVAS

ESC. 1 : 5



## CJA-06 FDE

### Conjunto para aluno tamanho 6

Altura do aluno:  
de 1,59m a 1,88m

Revisão 14  
Data 31/07/17

Página  
23/32



**Atenção**  
Preserve a escala  
Quando for imprimir, use  
folhas A4 e desabilite a  
função "Fit to paper"

**Respeite o Meio Ambiente.**  
Imprima somente o ne-  
cessário

**FNDE** Fundo Nacional  
de Desenvolvimento  
da Educação

# CJA-06 FDE

## Conjunto para aluno tamanho 6

Altura do aluno:  
de 1,59m a 1,88m

Revisão 14  
Data 31/07/17

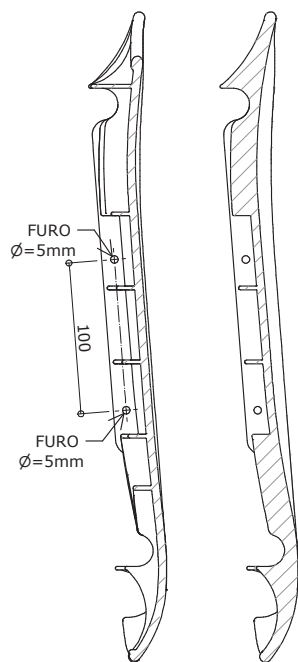
Página  
24/32



**Atenção**  
Preserve a escala  
Quando for imprimir, use  
folhas A4 e desabilite a  
função "Fit to paper"

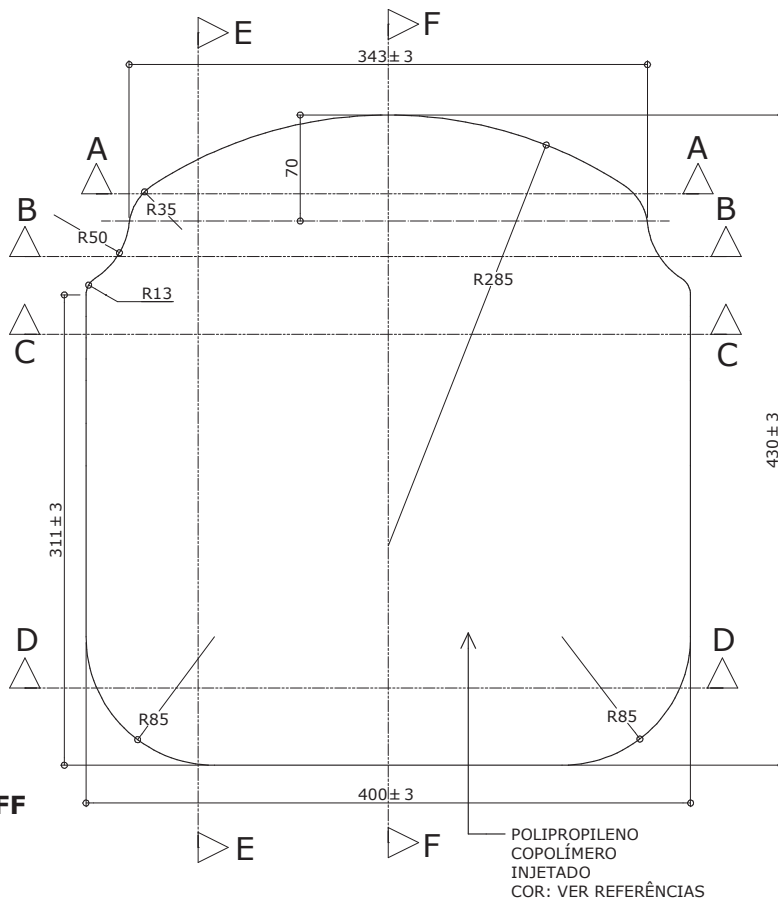
**Respeite o Meio Ambiente.**  
Imprima somente o ne-  
cessário

### DETALHE - ASSENTO EM POLIPROPILENO INJETADO

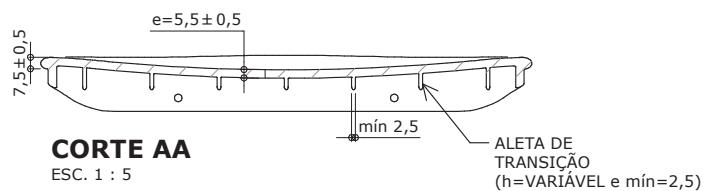


**CORTE EE**  
ESC. 1 : 5

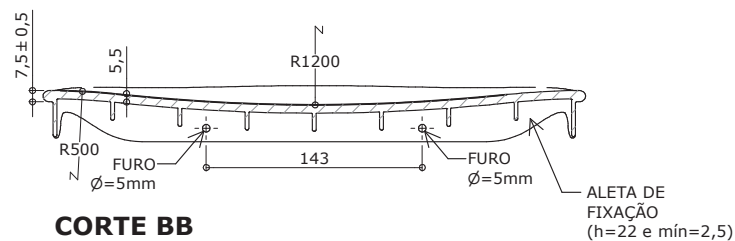
**CORTE FF**  
ESC. 1 : 5



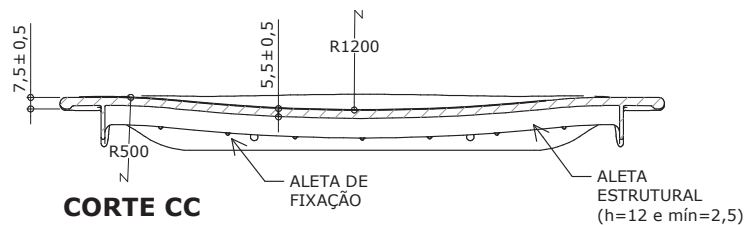
**VISTA SUPERIOR**  
ESC. 1 : 5



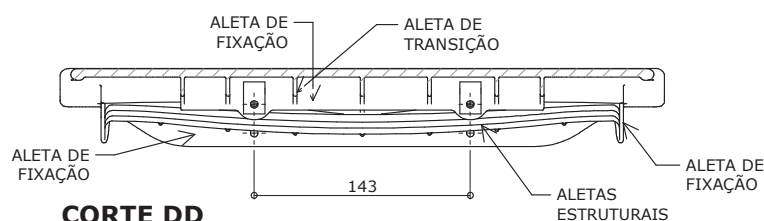
**CORTE AA**  
ESC. 1 : 5



**CORTE BB**  
ESC. 1 : 5



**CORTE CC**  
ESC. 1 : 5



**CORTE DD**  
ESC. 1 : 5

\* Projeto FDE com cessão de uso ao FNDE conforme Acordo de Cooperação Técnica (D.O.U. 25/03/2009)  
medidas em milímetros

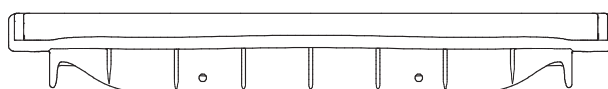
# CJA-06 FDE

## Conjunto para aluno tamanho 6

Altura do aluno:  
de 1,59m a 1,88m

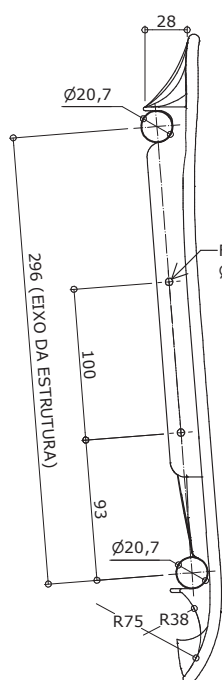
Revisão 14  
Data 31/07/17

Página  
**25/32**



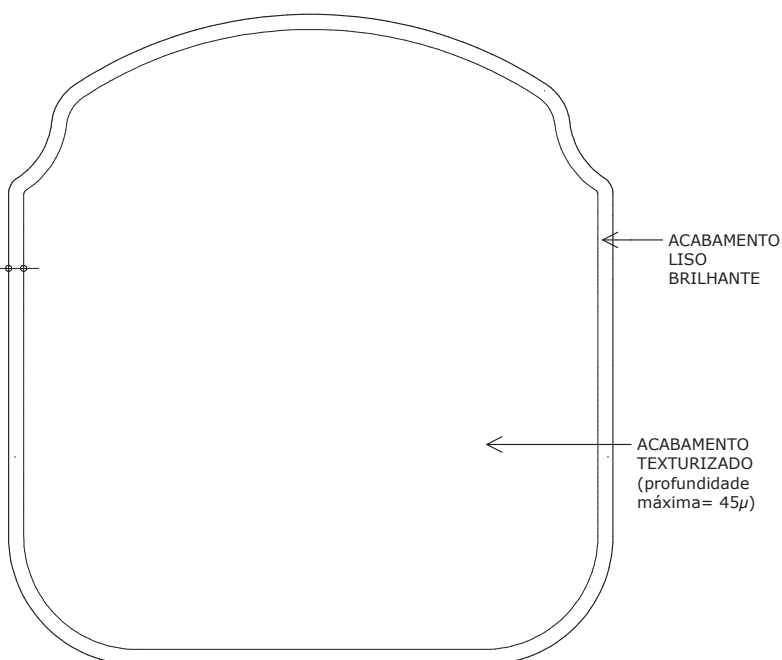
**VISTA POSTERIOR**

ESC. 1 : 5



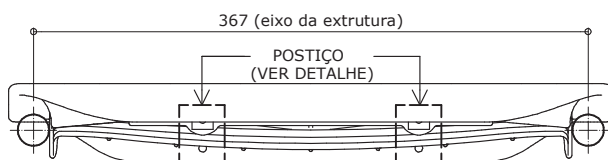
**VISTA LATERAL**

ESC. 1 : 5



**VISTA SUPERIOR - ACABAMENTO**

ESC. 1 : 5



**VISTA FRONTAL**

ESC. 1 : 5

**Obs: Retirar amostra do padrão de textura.**

\* Projeto FDE com cessão de uso ao FNDE conforme Acordo de Cooperação Técnica (D.O.U. 25/03/2009)

medidas em milímetros



### Atenção

#### Preserve a escala

Quando for imprimir, use  
folhas A4 e desabilite a  
função "Fit to paper"

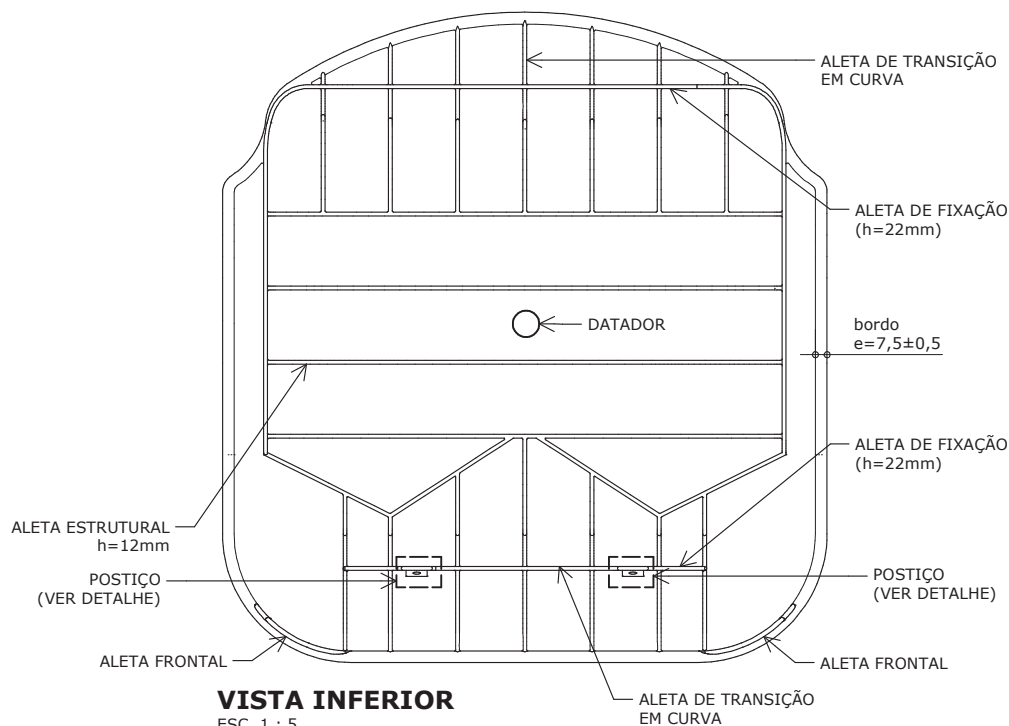
#### Respeite o Meio Ambiente.

Imprima somente o ne-  
cessário

# CJA-06 FDE

## Conjunto para aluno tamanho 6

Altura do aluno:  
de 1,59m a 1,88m



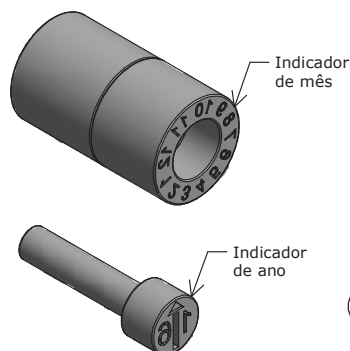
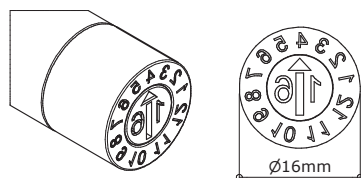
Apresentar em relevo no material injetado a seguinte informação:



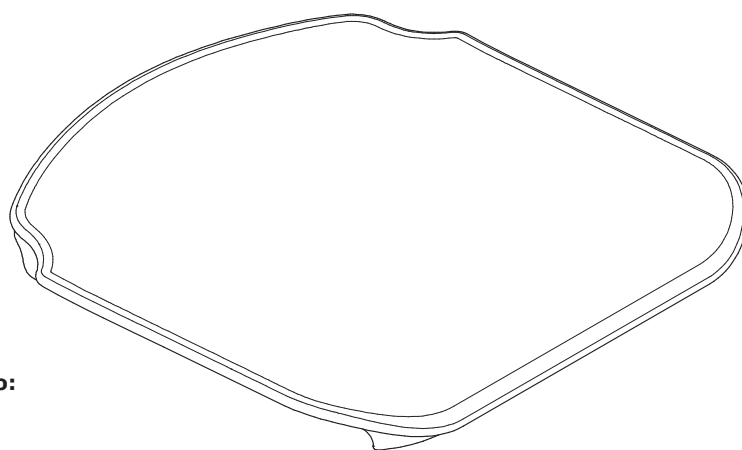
nome do fabricante  
do componente

### Identificação do Modelo

Datador conforme figura abaixo:

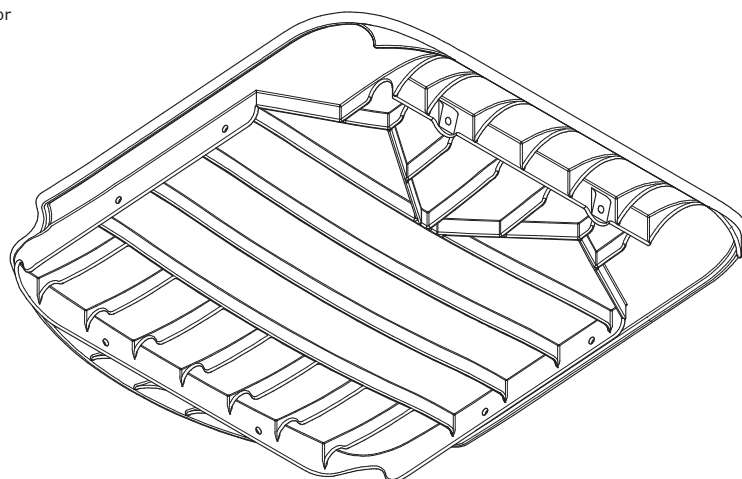


Datador duplo com miolo giratório  
D= 16mm



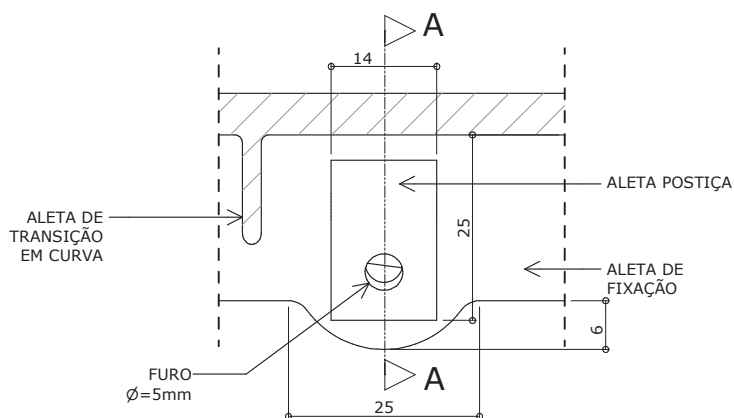
### PERSPECTIVAS

ESC. 1 : 5

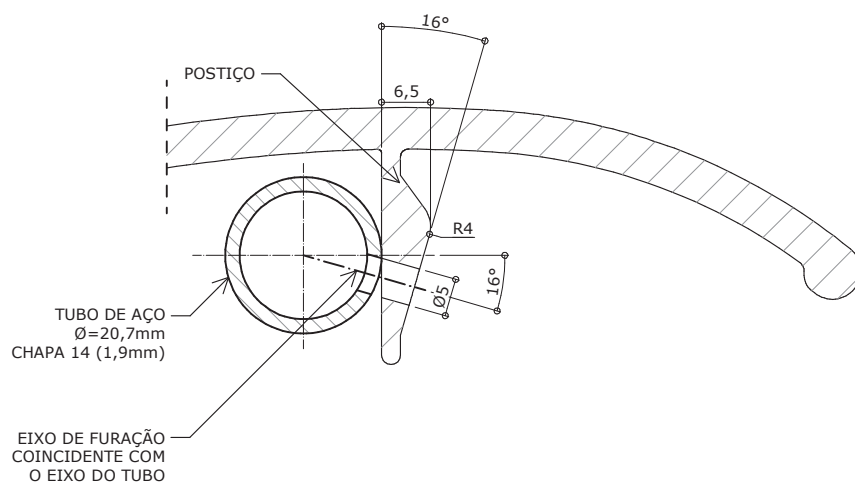


**Atenção**  
Preserve a escala  
Quando for imprimir, use  
folhas A4 e desabilite a  
função "Fit to paper"

**Respeite o Meio Ambiente.**  
Imprima somente o ne-  
cessário

**VISTA FRONTAL**

ESC. 1 : 1

**CORTE AA**

ESC. 1 : 1

**CJA-06  
FDE****Conjunto  
para aluno  
tamanho 6**Altura do aluno:  
de 1,59m a 1,88mRevisão 14  
Data 31/07/17Página  
**27/32****Atenção**  
**Preserve a escala**  
Quando for imprimir, use  
folhas A4 e desabilite a  
função "Fit to paper"**Respeite o Meio Ambiente.**  
Imprima somente o ne-  
cessário

# CJA-06 FDE

## Conjunto para aluno tamanho 6

Altura do aluno:  
de 1,59m a 1,88m

Revisão 14  
Data 31/07/17

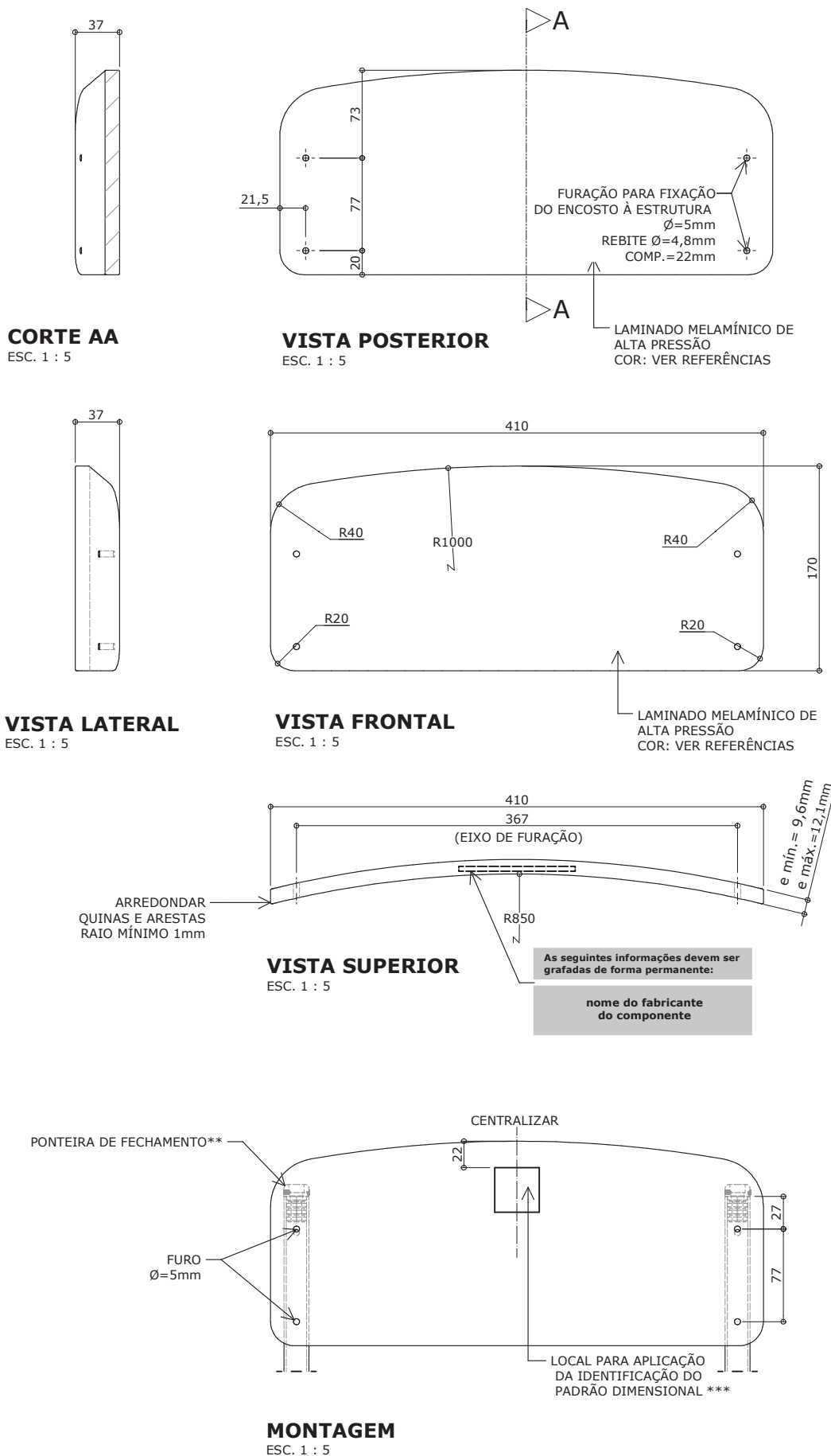
Página  
28/32



**Atenção**  
Preserve a escala  
Quando for imprimir, use  
folhas A4 e desabilite a  
função "Fit to paper"

**Respeite o Meio Ambiente.**  
Imprima somente o ne-  
cessário

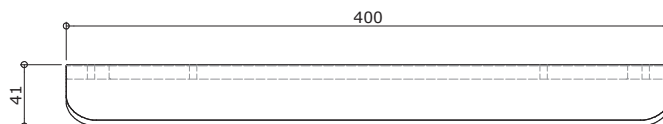
### DETALHE - ENCOSTO EM COMPENSADO ANATÔMICO



\*\* Ponteiros de fechamento de topo somente deverão ser utilizados em casos de assento e encosto confeccionados em compensado anatômico.

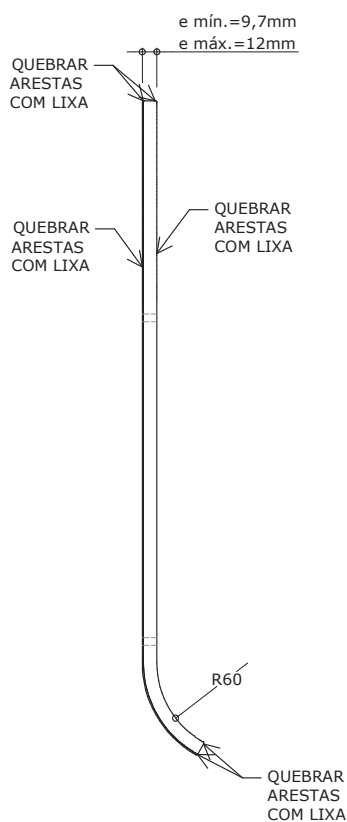
\*\*\* Exceto para o item CJP-01 Conjunto para professor.

\* Projeto FDE com cessão de uso ao FNDE conforme Acordo de Cooperação Técnica (D.O.U. 25/03/2009)  
medidas em milímetros



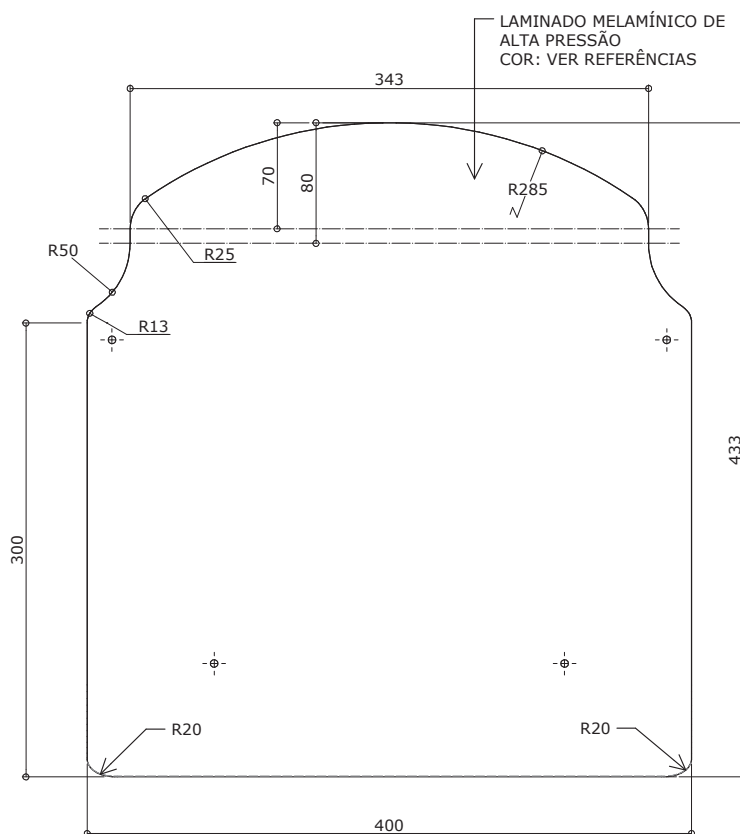
### VISTA FRONTAL

ESC. 1 : 5



### VISTA LATERAL

ESC. 1 : 5



## VISTA SUPERIOR

ESC. 1 : 5

**CJA-06**  
**FDE**

**Conjunto  
para aluno  
tamanho 6**

Altura do aluno:  
de 1,59m a 1,88m

Revisão 14

Data	31/07/17
------	----------

Página

29/32



### Atenção

**Atenção**  
Preserve a escala

Quando for imprimir, use  
folhas A4 e desabilite a  
função "Fit to paper"

**Respeite o Meio Ambiente.**  
Imprima somente o necessário



# CJA-06 FDE

## Conjunto para aluno tamanho 6

Altura do aluno:  
de 1,59m a 1,88m

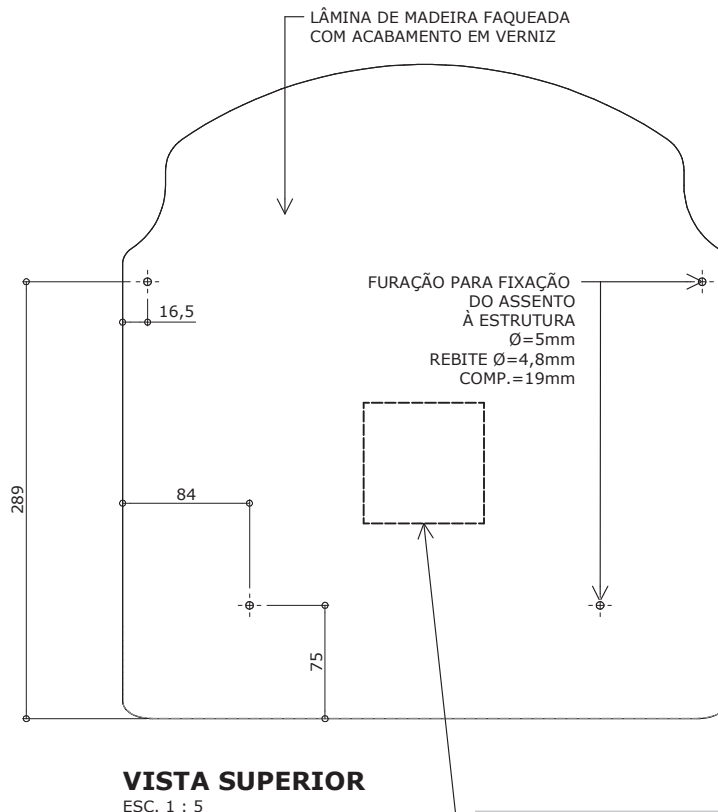
Revisão 14  
Data 31/07/17

Página  
30/32



**Atenção**  
**Preserve a escala**  
Quando for imprimir, use  
folhas A4 e desabilite a  
função "Fit to paper"

**Respeite o Meio Ambiente.**  
Imprima somente o ne-  
cessário

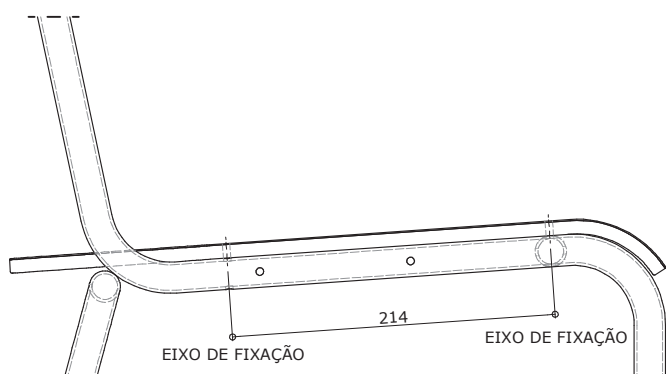


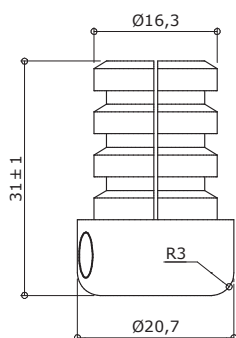
As seguintes informações devem ser  
grafadas de forma permanente:

data de  
fabricação

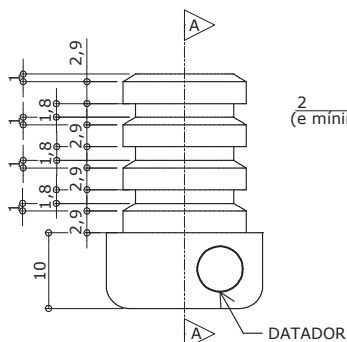
nome do fabricante  
do componente

**Identificação do Modelo**

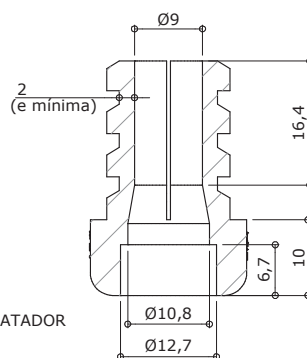




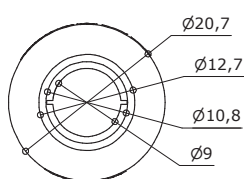
**VISTA 2**  
ESC. 1 : 1



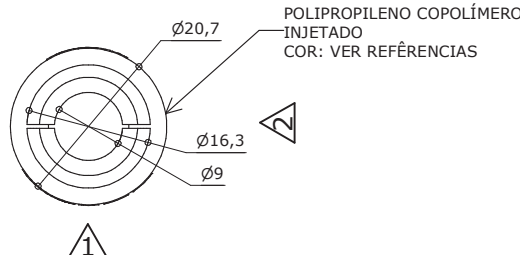
**VISTA 1**  
ESC. 1 : 1



**CORTE AA**  
ESC. 1 : 1



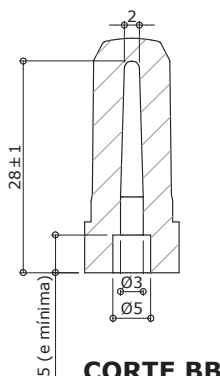
**VISTA INFERIOR**  
ESC. 1 : 1



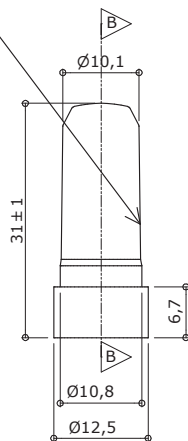
**VISTA SUPERIOR**  
ESC. 1 : 1

## SAPATA

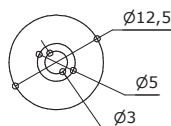
POLIPROPILENO COPOLÍMERO  
INJETADO  
COR: VER REFERÊNCIAS



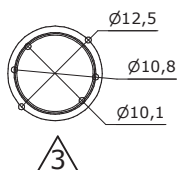
**CORTE BB**  
ESC. 1 : 1



**VISTA 3**  
ESC. 1 : 1



**VISTA INFERIOR**  
ESC. 1 : 1



**VISTA SUPERIOR**  
ESC. 1 : 1

## PINO EXPANSOR

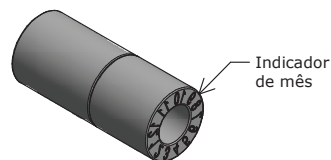
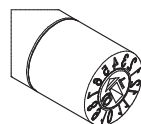
Apresentar em relevo no material injetado a seguinte informação:



nome do fabricante  
do componente

## Identificação do Modelo

Datador conforme figura abaixo:



Datador duplo com miolo giratório  
D= 5 ou 6mm

CJA-06  
FDEConjunto  
para aluno  
tamanho 6

Altura do aluno:  
de 1,59m a 1,88m

Revisão 14  
Data 31/07/17

Página  
**31/32**



**Atenção**  
Preserve a escala  
Quando for imprimir, use  
folhas A4 e desabilite a  
função "Fit to paper"

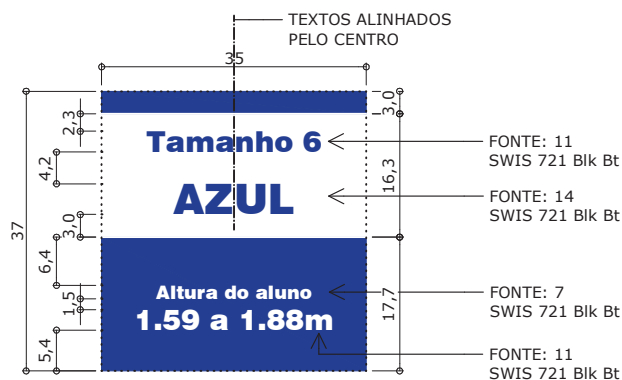
**Respeite o Meio Ambiente.**  
Imprima somente o ne-  
cessário

**FNDE** Fundo Nacional  
de Desenvolvimento  
da Educação

# CJA-06 FDE

## Conjunto para aluno tamanho 6

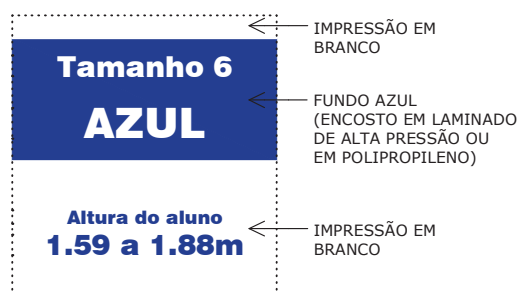
Altura do aluno:  
de 1,59m a 1,88m



## IDENTIFICAÇÃO DO PADRÃO DIMENSIONAL

ESC. 1:1

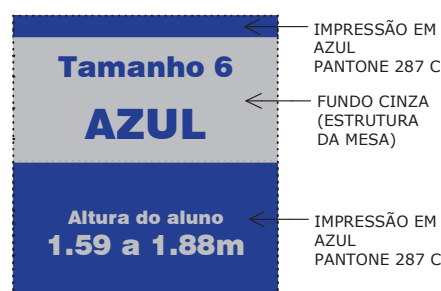
### IMPRESSÃO EM BRANCO SOBRE FUNDO AZUL



### APLICAÇÃO NO ENCOSTO

ESC. 1:1

### IMPRESSÃO EM AZUL SOBRE FUNDO CINZA



### APLICAÇÃO NA ESTRUTURA DA MESA

ESC. 1:1

Revisão 14  
Data 31/07/17

Página  
32/32

**Atenção**  
Preserve a escala  
Quando for imprimir, use  
folhas A4 e desabilite a  
função "Fit to paper"

**Respeite o Meio Ambiente.**  
Imprima somente o ne-  
cessário



## APLICAÇÃO DA IDENTIFICAÇÃO VISTA PERSPECTIVA - MESA E CADEIRA

ESC. 1 : 10

\* Projeto FDE com cessão de uso ao FNDE conforme Acordo de Cooperação Técnica (D.O.U. 25/03/2009)  
medidas em milímetros