

Conjunto para aluno tamanho 5

Altura do aluno: de 1,46m a 1,76m



Atenção

Esta imagem tem caráter apenas ilustrativo. As informações relativas às especificações devem ser obtidas nas fichas técnicas correspondentes

CJA-05 FDE

Conjunto para aluno tamanho 5

Altura do aluno:
de 1,46m a 1,76m

Revisão 6
Data 31/07/17

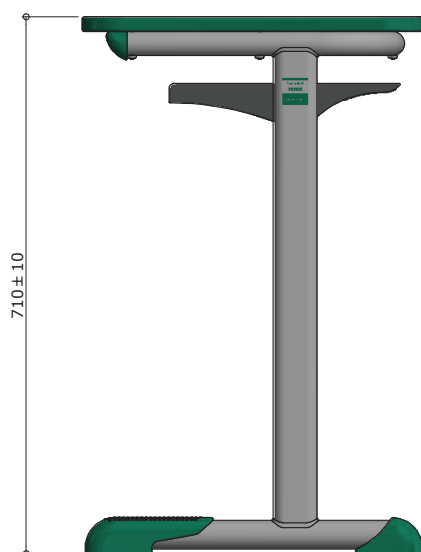
Página
1/32



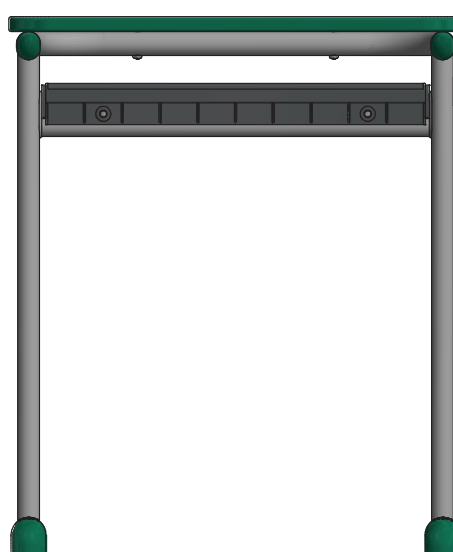
Atenção

Preserve a escala
Quando for imprimir, use
folhas A4 e desabilite a
função "Fit to paper"

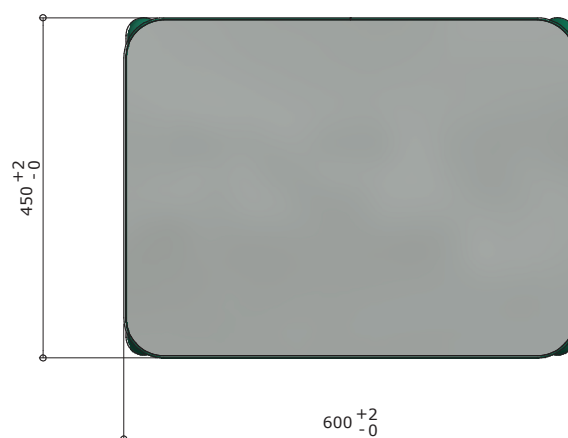
Respeite o Meio Ambiente.
Imprima somente o ne-
cessário



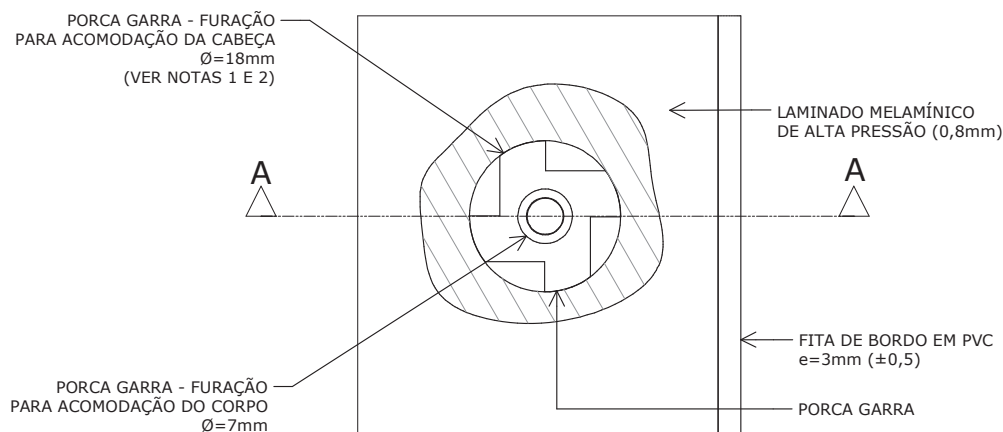
VISTA LATERAL
ESC. 1 : 10



VISTA FRONTAL
ESC. 1 : 10

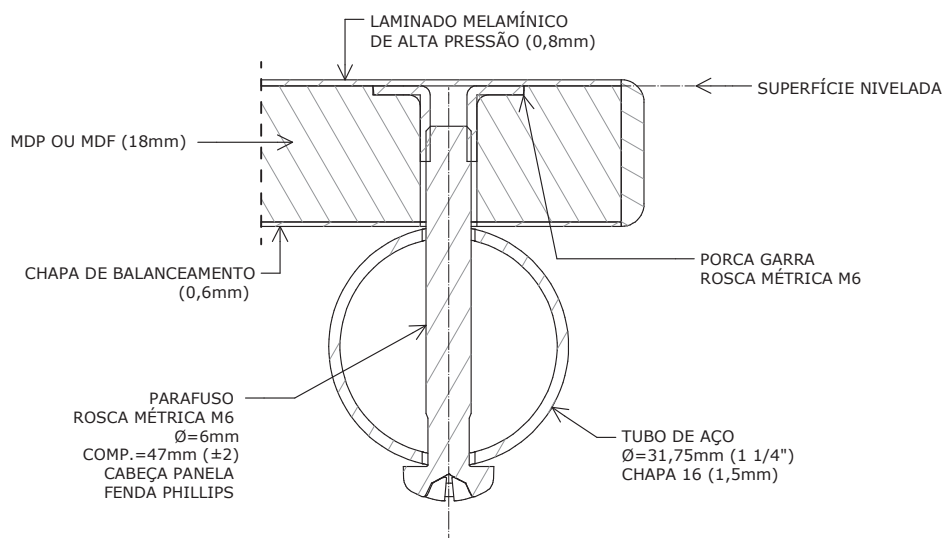


VISTA SUPERIOR
ESC. 1 : 10



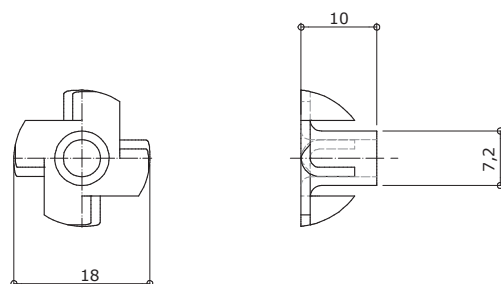
VISTA SUPERIOR

ESC. 1 : 1



CORTE AA

ESC. 1 : 1



PORCA GARRA

ESC. 1 : 1

Nota 1: A furação e a aplicação da porca garra devem ser executadas antes da colagem do laminado melamínico de alta pressão.

Nota 2: A profundidade da furação deve ser a mesma da espessura da porca garra de modo que a superfície fique nivelada. É permitida a utilização de mastique elástico ou outro produto polimérico na região situada entre a superfície da porca garra e o laminado melamínico de alta pressão.

* Projeto FDE com cessão de uso ao FNDE conforme Acordo de Cooperação Técnica (D.O.U. 25/03/2009)

medidas em milímetros

CJA-05 FDE

Conjunto para aluno tamanho 5

Altura do aluno:
de 1,46m a 1,76m

Revisão 6
Data 31/07/17

Página
3/32



Atenção
Preserve a escala
Quando for imprimir, use
folhas A4 e desabilite a
função "Fit to paper"

Respeite o Meio Ambiente.
Imprima somente o ne-
cessário

CJA-05
FDE

Conjunto para aluno tamanho 5

Altura do aluno:
de 1,46m a 1,76m

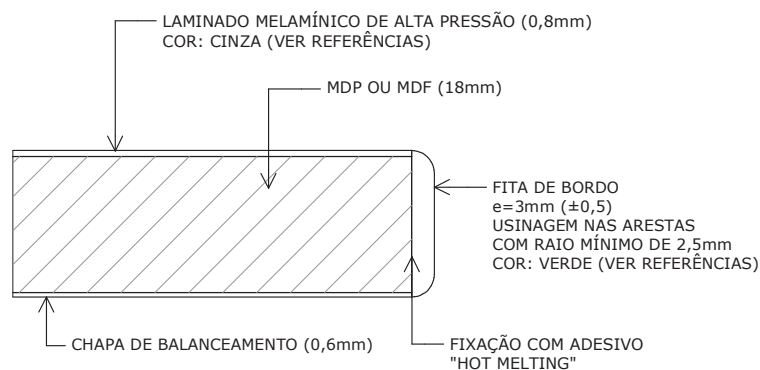
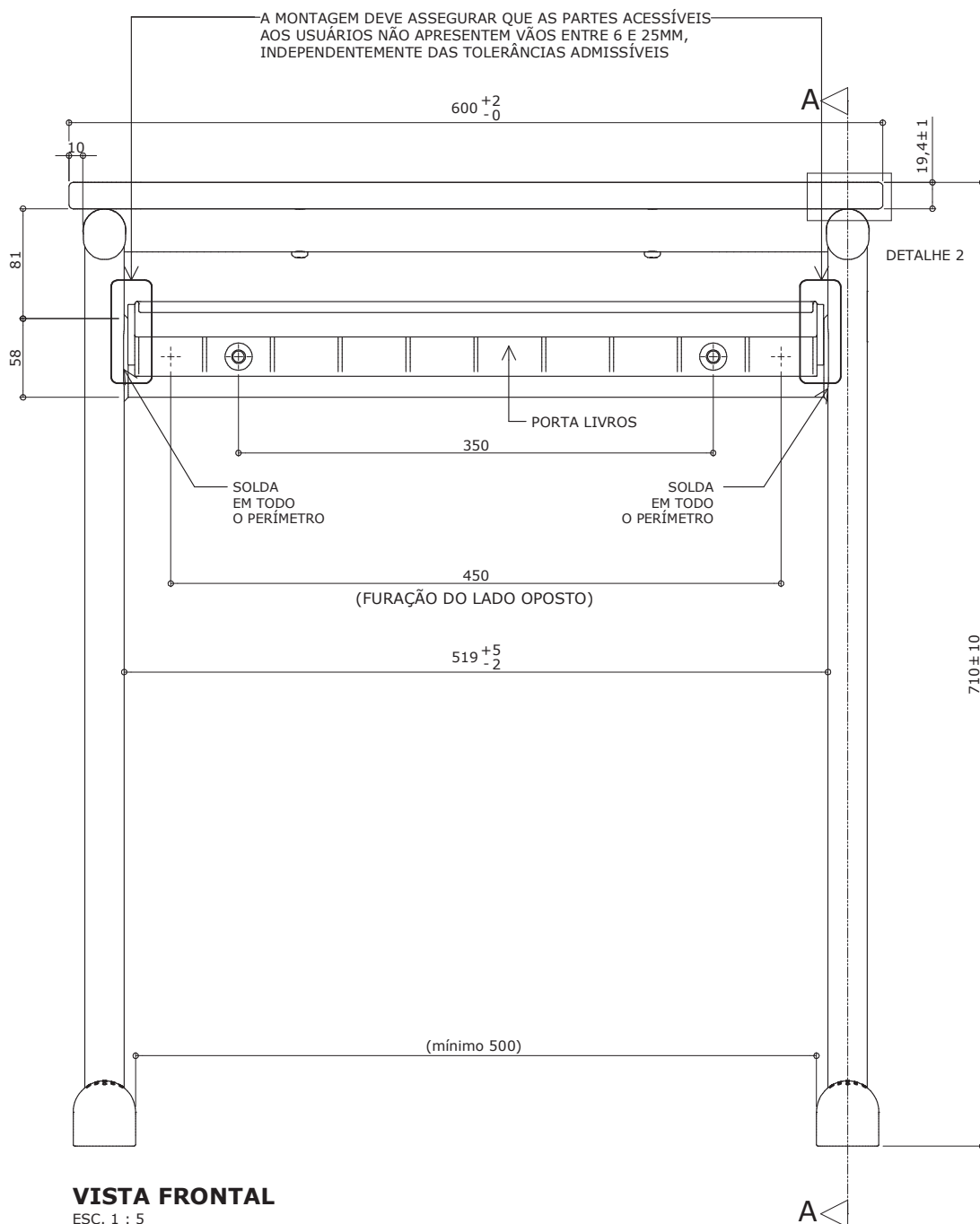
Revisão	6
Data	31/07/17

Página
4/32



Atenção
Preserve a escala
 Quando for imprimir, use
 folhas A4 e desabilite a
 função "Fit to paper"

Respeite o Meio Ambiente.
Imprima somente o necessário



DETALHE 2
ESC. 1 : 1

* Projeto FDE com cessão de uso ao FNDE conforme Acordo de Cooperação Técnica (D.O.U. 25/03/2009)
medidas em milímetros

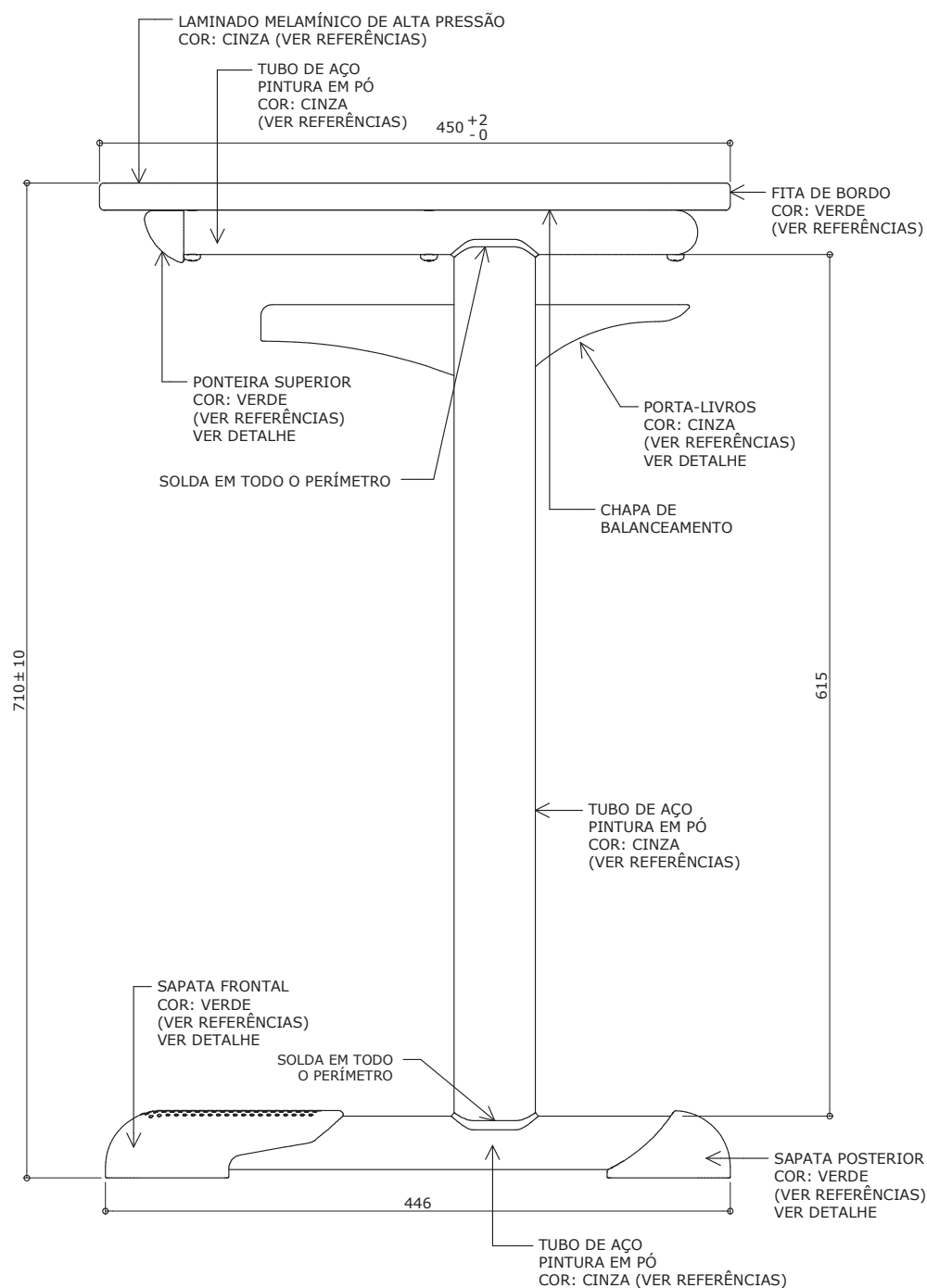
CJA-05 FDE

Conjunto para aluno tamanho 5

Altura do aluno:
de 1,46m a 1,76m

Revisão 6
Data 31/07/17

Página
5/32



VISTA LATERAL

ESC. 1 : 5



Atenção

Preserve a escala
Quando for imprimir, use
folhas A4 e desabilite a
função "Fit to paper"

Respeite o Meio Ambiente.
Imprima somente o ne-
cessário

CJA-05 FDE

Conjunto para aluno tamanho 5

Altura do aluno:
de 1,46m a 1,76m

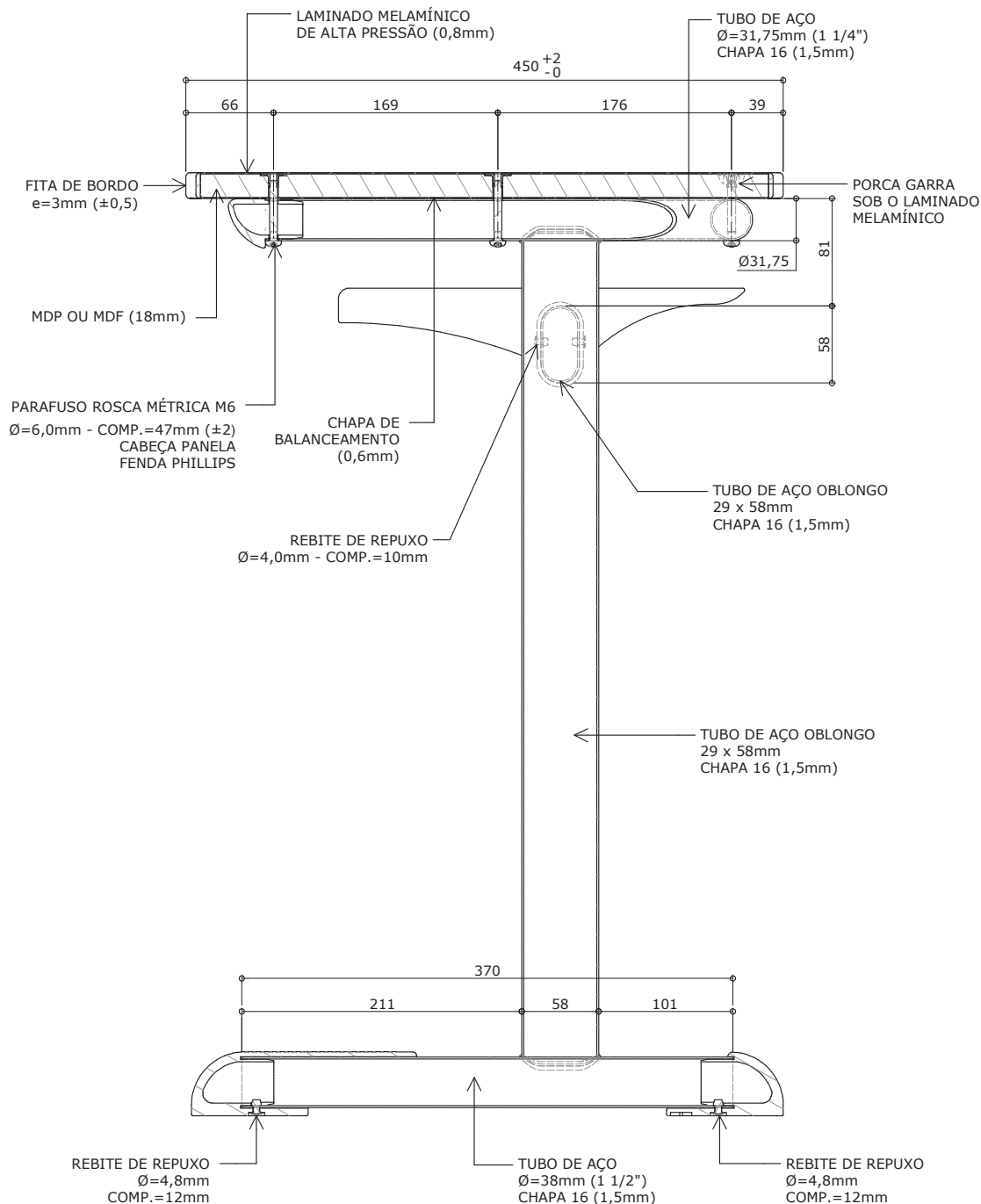
Revisão 6
Data 31/07/17

Página
6/32



Atenção
Preserve a escala
Quando for imprimir, use
folhas A4 e desabilite a
função "Fit to paper"

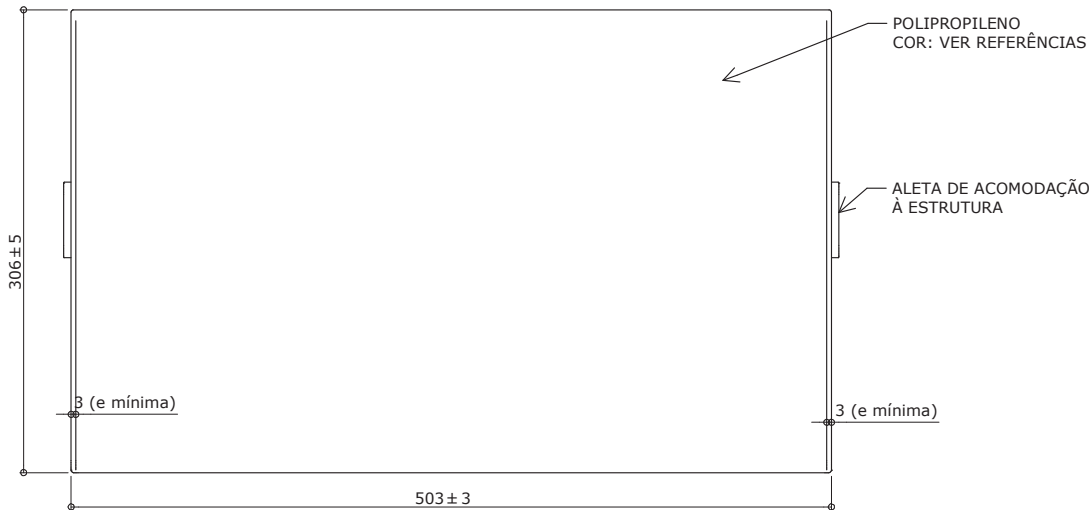
Respeite o Meio Ambiente.
Imprima somente o ne-
cessário



CORTE AA
ESC. 1 : 5

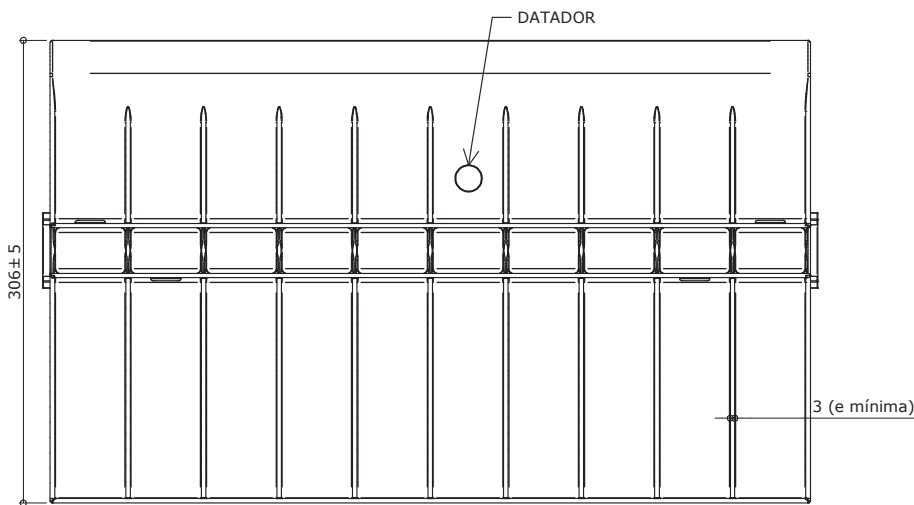
* Projeto FDE com cessão de uso ao FNDE conforme Acordo de Cooperação Técnica (D.O.U. 25/03/2009)
medidas em milímetros

DETALHE - PORTA-LIVROS



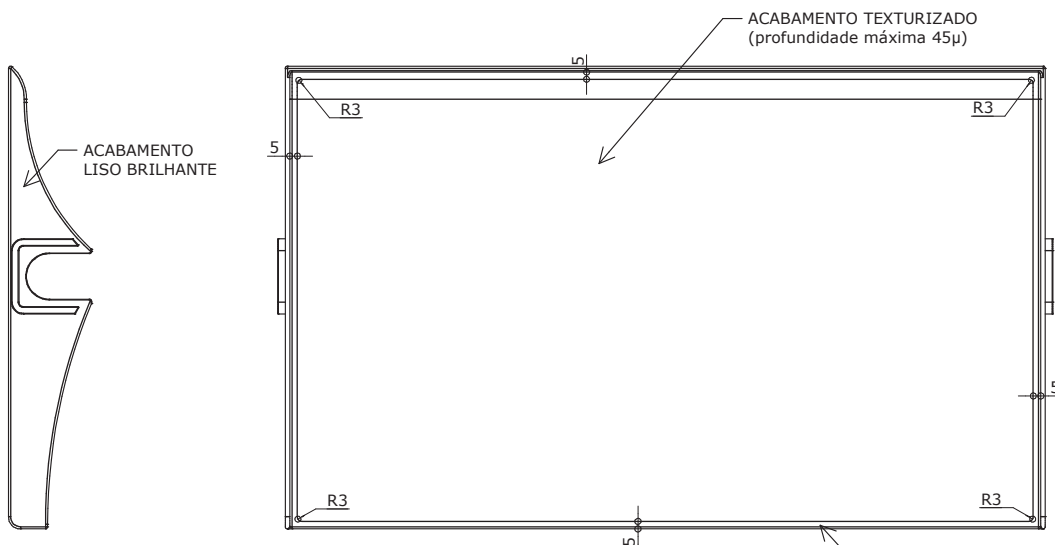
VISTA SUPERIOR

ESC. 1 : 5



VISTA INFERIOR

ESC. 1 : 5



VISTA LATERAL - ACABAMENTO

ESC. 1 : 5

VISTA SUPERIOR - ACABAMENTO

ESC. 1 : 5

Obs: Retirar amostra do padrão de textura.

Mobiliário

CJA-05 FDE

Conjunto para aluno tamanho 5

Altura do aluno:
de 1,46m a 1,76m

Revisão 6
Data 31/07/17

Página
7/32



Atenção

Preserve a escala
Quando for imprimir, use
folhas A4 e desabilite a
função "Fit to paper"

Respeite o Meio Ambiente.
Imprima somente o ne-
cessário

* Projeto FDE com cessão de uso ao FNDE conforme Acordo de Cooperação Técnica (D.O.U. 25/03/2009)

medidas em milímetros

CJA-05 FDE

Conjunto para aluno tamanho 5

Altura do aluno:
de 1,46m a 1,76m

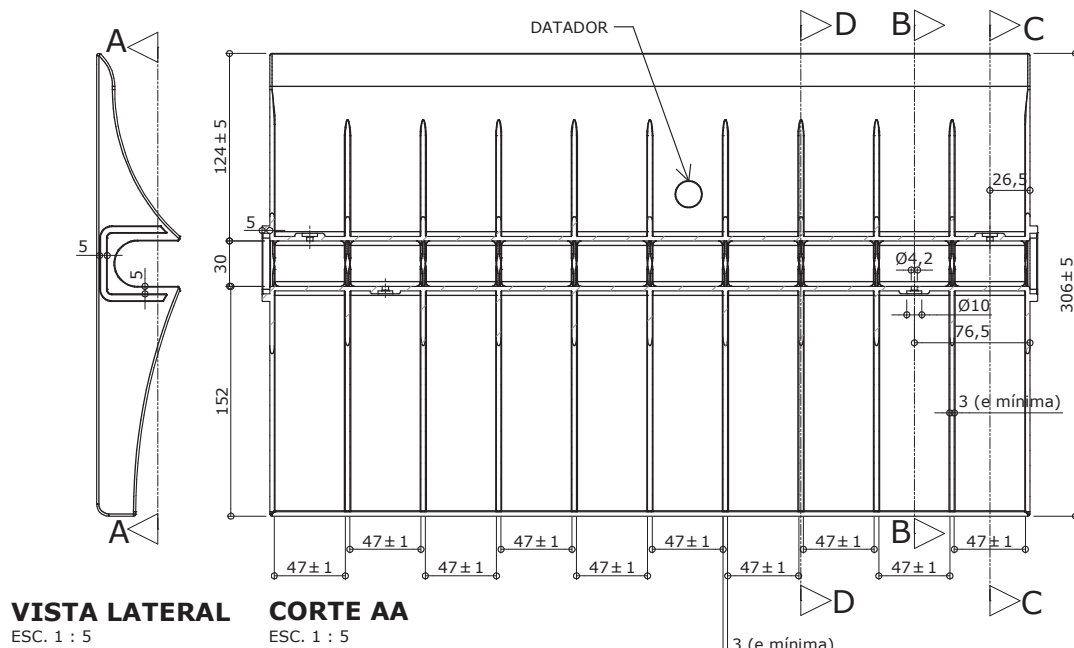
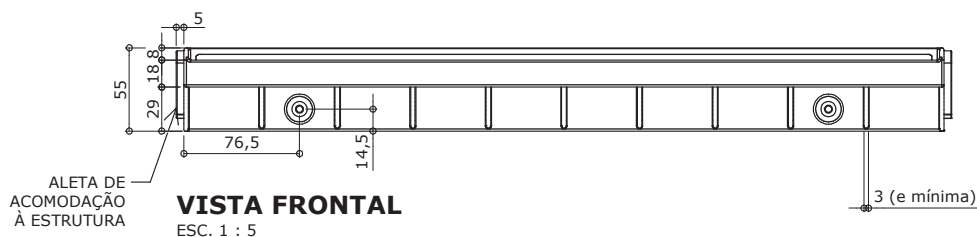
Revisão 6
Data 31/07/17

Página
8/32



Atenção
Preserve a escala
Quando for imprimir, use
folhas A4 e desabilite a
função "Fit to paper"

Respeite o Meio Ambiente.
Imprima somente o ne-
cessário



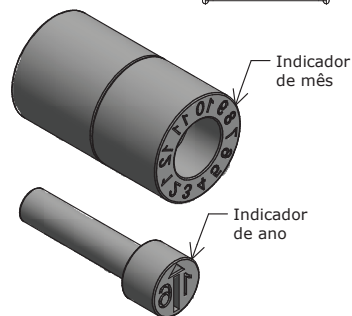
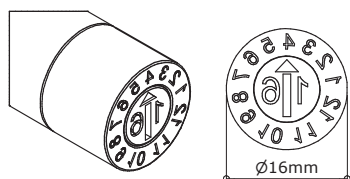
Apresentar em relevo no material injetado a seguinte informação:



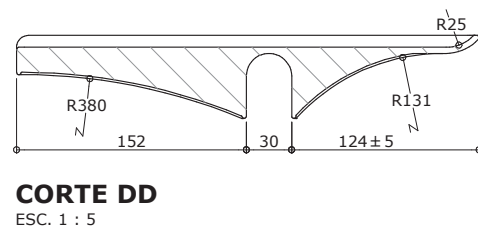
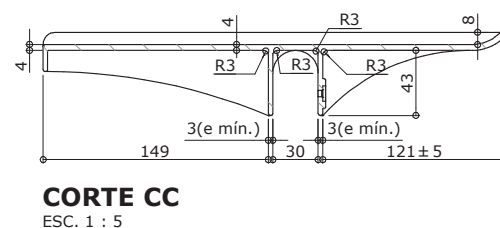
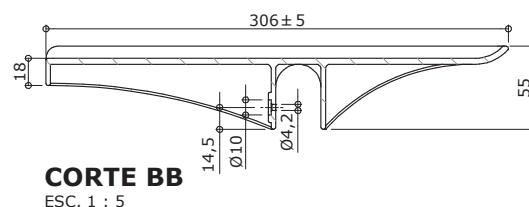
nome do fabricante
do componente

Identificação do Modelo

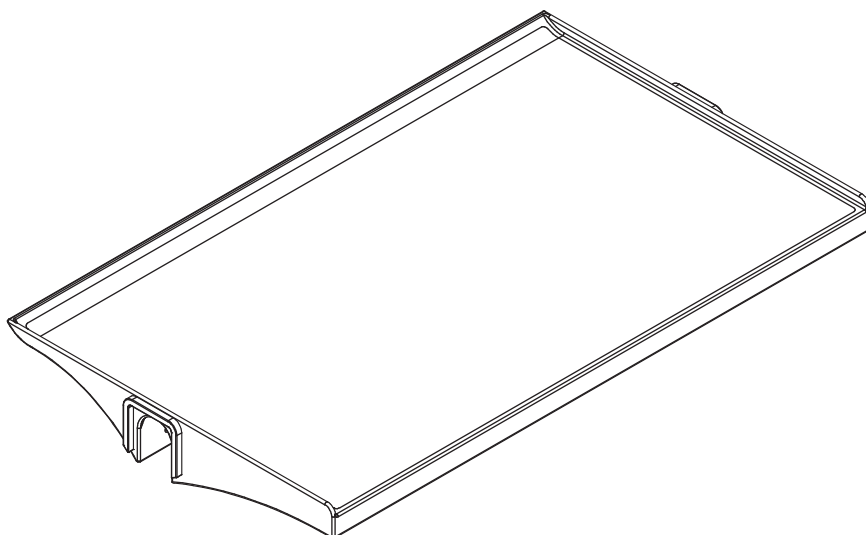
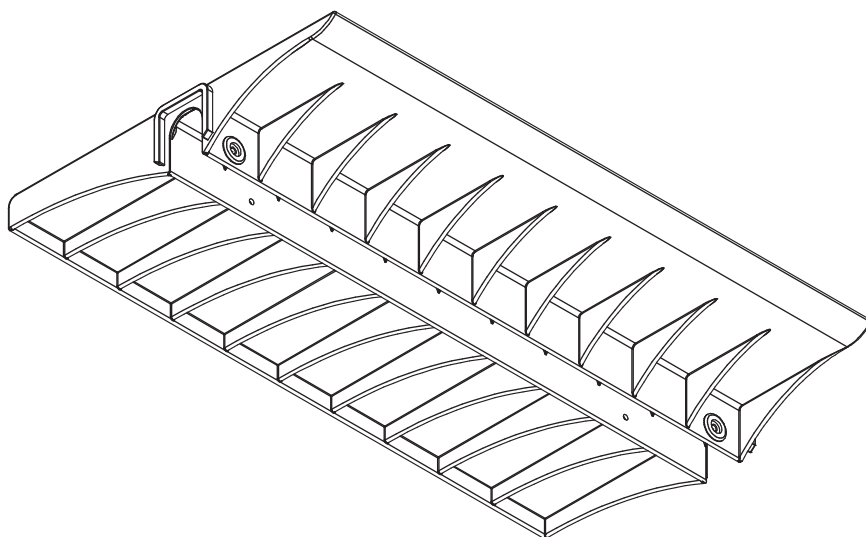
Datador conforme figura abaixo:



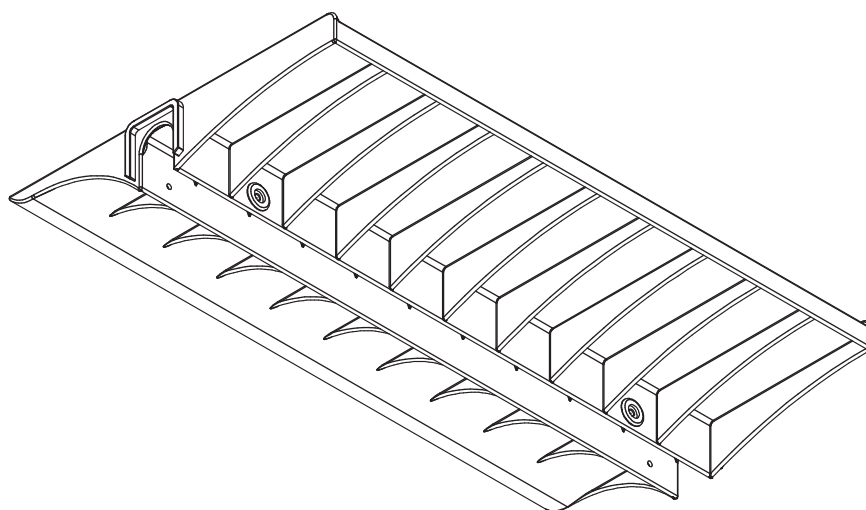
Datador duplo com miolo giratório
D= 16mm



* Projeto FDE com cessão de uso ao FNDE conforme Acordo de Cooperação Técnica (D.O.U. 25/03/2009)
medidas em milímetros



PERSPECTIVAS
ESC. 1 : 5



CJA-05 FDE

**Conjunto
para aluno
tamanho 5**

Altura do aluno:
de 1,46m a 1,76m

Revisão 6
Data 31/07/17

Página
9/32



Atenção

Preserve a escala
Quando for imprimir, use
folhas A4 e desabilite a
função "Fit to paper"

Respeite o Meio Ambiente.
Imprima somente o ne-
cessário

CJA-05 FDE

Conjunto para aluno tamanho 5

Altura do aluno:
de 1,46m a 1,76m

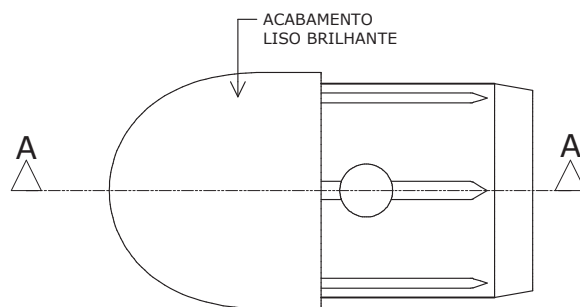
Revisão 6
Data 31/07/17

Página
10/32

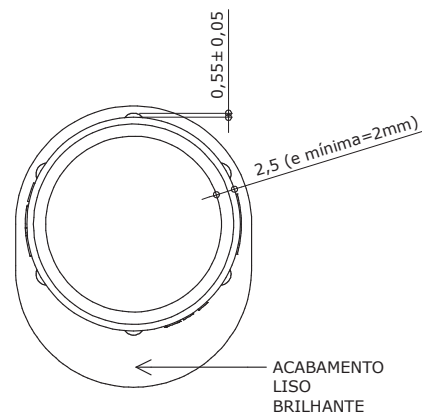
Atenção
Preserve a escala
Quando for imprimir, use
folhas A4 e desabilite a
função "Fit to paper"

Respeite o Meio Ambiente.
Imprima somente o ne-
cessário

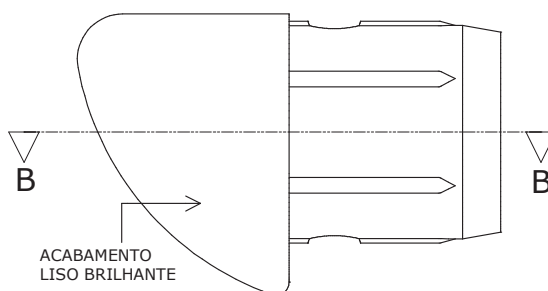
DETALHE - PONTEIRA SUPERIOR



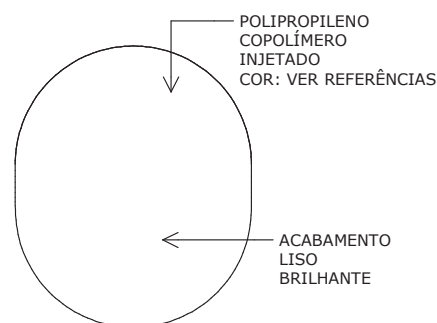
VISTA INFERIOR
ESC. 1 : 1



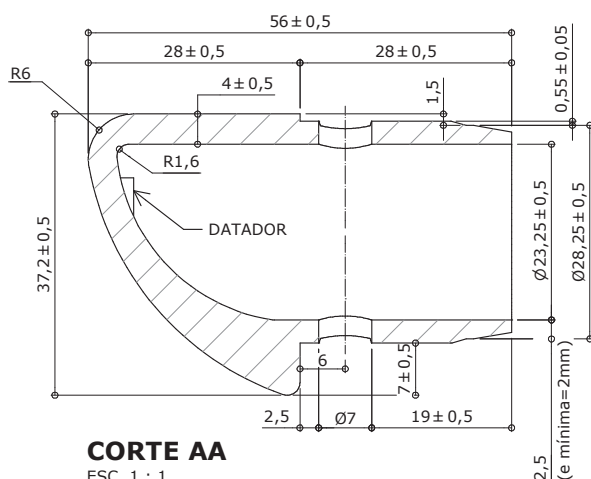
VISTA POSTERIOR
ESC. 1 : 1



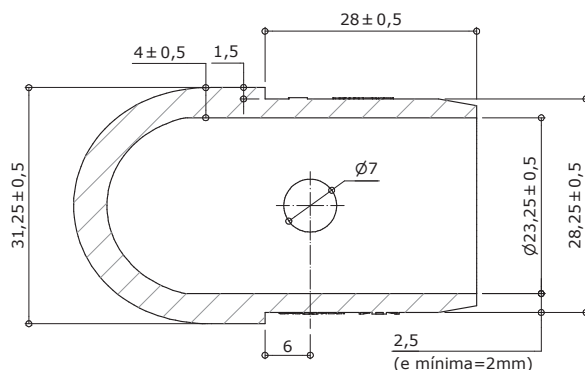
VISTA LATERAL
ESC. 1 : 1



VISTA FRONTAL
ESC. 1 : 1



CORTE AA
ESC. 1 : 1



CORTE BB
ESC. 1 : 1

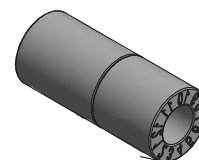
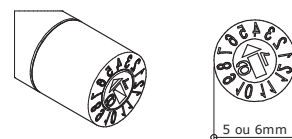
Apresentar em relevo no material injetado
a seguinte informação:



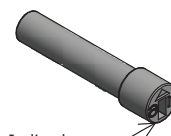
nome do fabricante
do componente

Identificação do Modelo

Datador conforme figura abaixo:



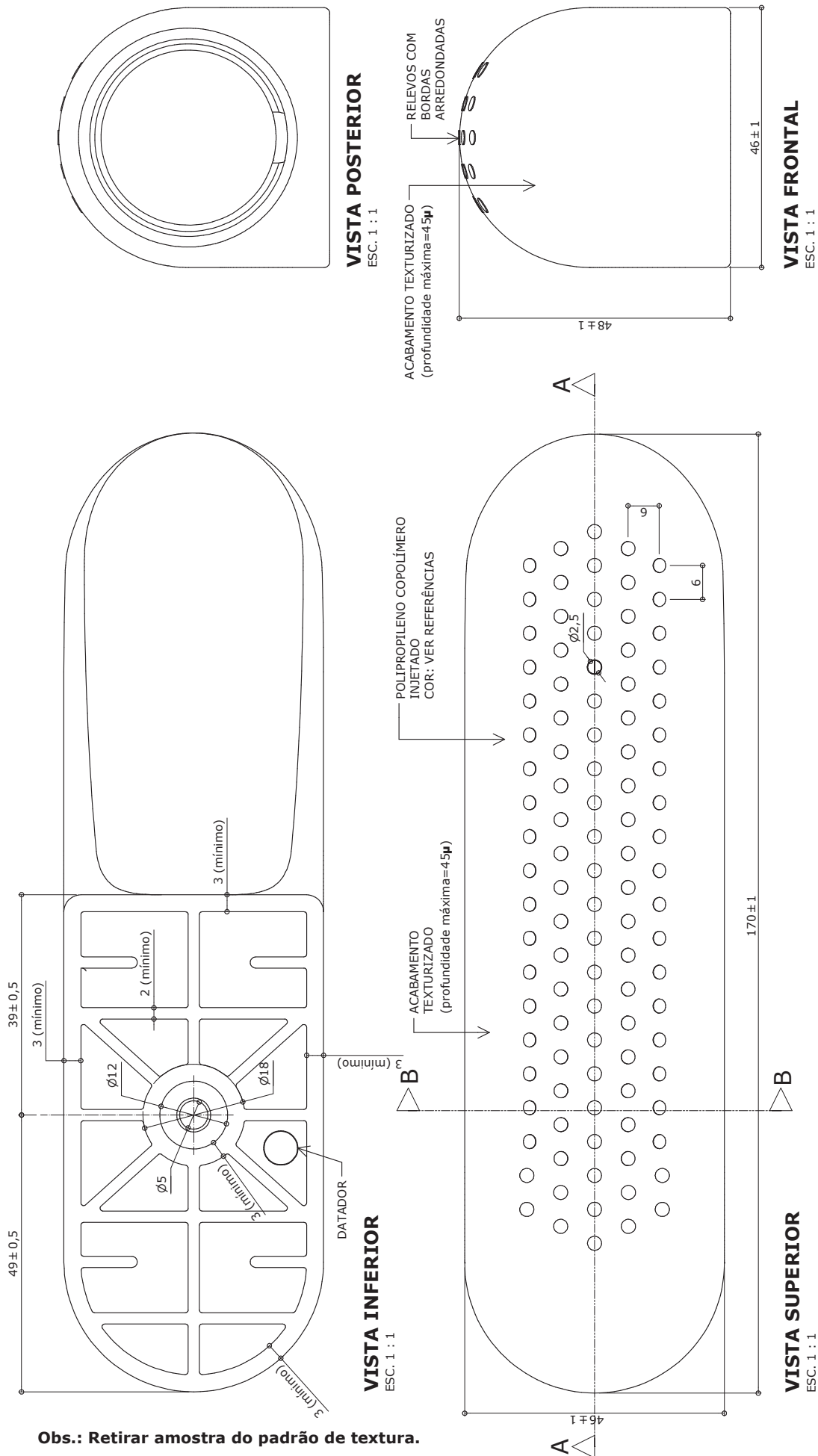
Indicador
de mês



Indicador
de ano

Datador duplo com miolo giratório
D= 5 ou 6mm

* Projeto FDE com cessão de uso ao FNDE conforme Acordo de Cooperação Técnica (D.O.U. 25/03/2009)
medidas em milímetros



Obs.: Retirar amostra do padrão de textura.

* Projeto FDE com cessão de uso ao FNDE conforme Acordo de Cooperação Técnica (D.O.U. 25/03/2009)

medidas em milímetros

tamanho 5

Altura do aluno:
de 1,46m a 1,76m

Revisão	6
Data	31/07/17

Página
11/32



Atenção

Preserve a escala
Quando for imprimir, use folhas A4 e desabilite a função "Fit to paper"

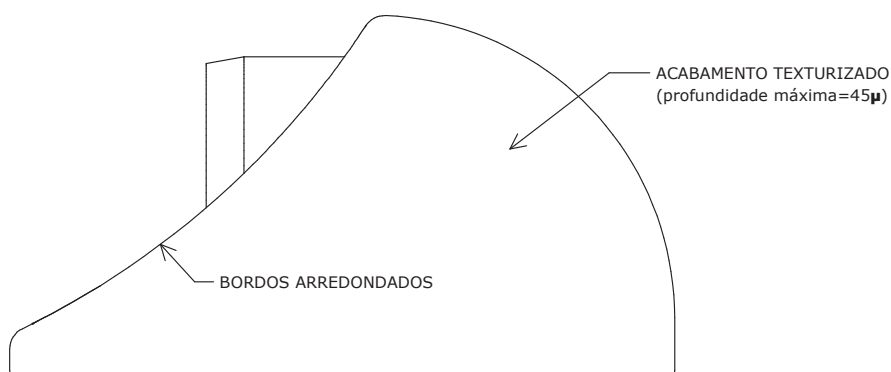
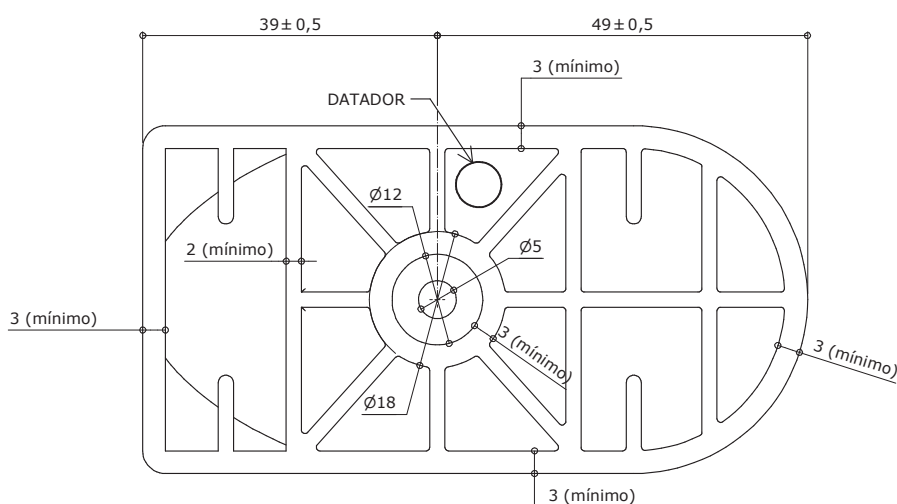
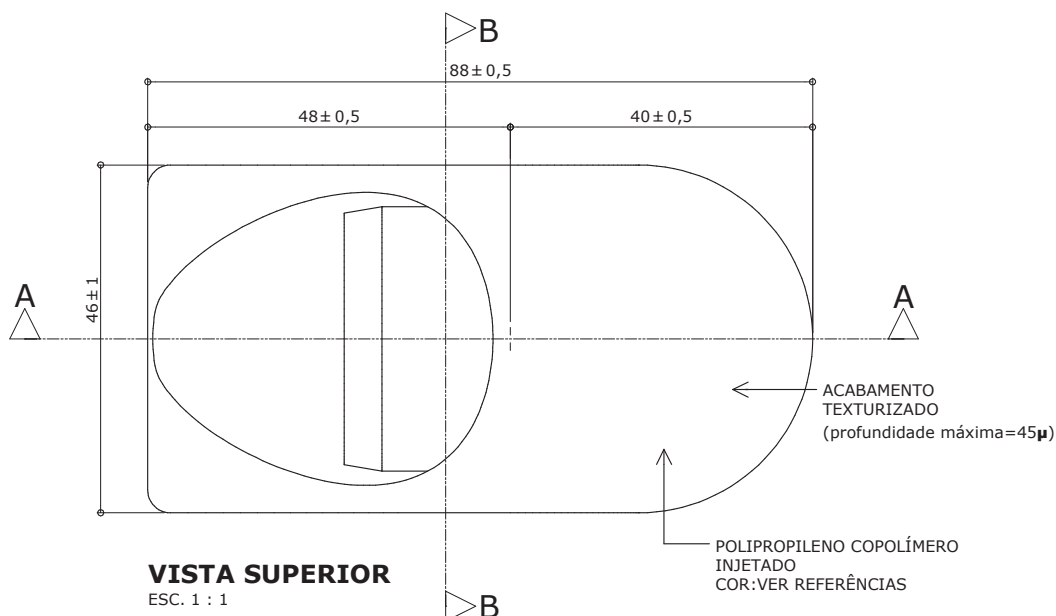
Respeite o Meio Ambiente.
Imprima somente o necessário

* Projeto FDE com cessão de uso ao FNDE conforme Acordo de Cooperação Técnica (D.O.U. 25/03/2009)
medidas em milímetros

CJA-05
FDEConjunto
para aluno
tamanho 5Altura do aluno:
de 1,46m a 1,76mRevisão 6
Data 31/07/17Página
13/32**Atenção**

Preserve a escala
Quando for imprimir, use
folhas A4 e desabilite a
função "Fit to paper"

Respeite o Meio Ambiente.
Imprima somente o ne-
cessário



Obs: Retirar amostra do padrão de textura.

* Projeto FDE com cessão de uso ao FNDE conforme Acordo de Cooperação Técnica (D.O.U. 25/03/2009)

medidas em milímetros

CJA-05 FDE

Conjunto para aluno tamanho 5

Altura do aluno:
de 1,46m a 1,76m

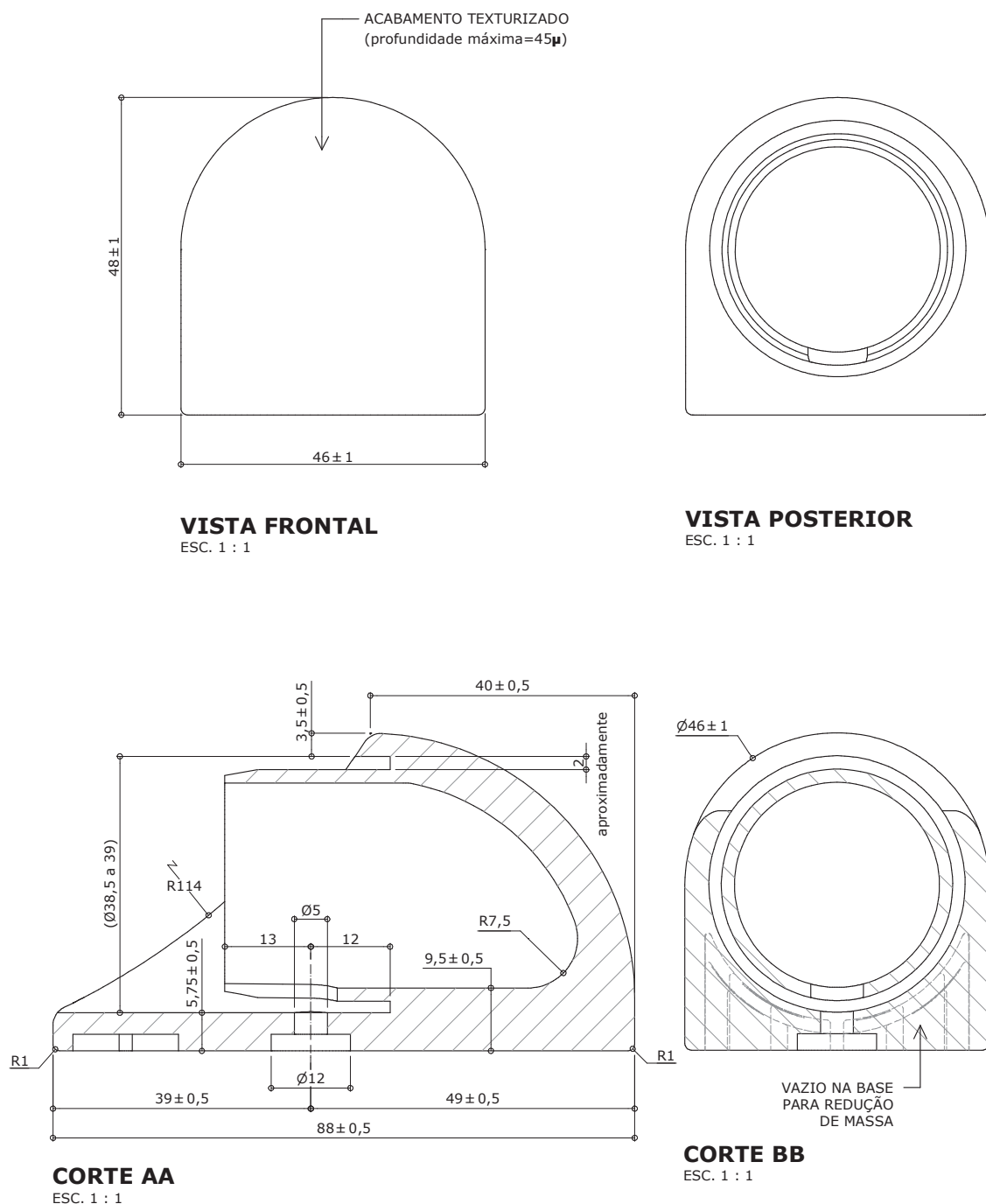
Revisão 6
Data 31/07/17

Página
14/32



Atenção
Preserve a escala
Quando for imprimir, use
folhas A4 e desabilite a
função "Fit to paper"

Respeite o Meio Ambiente.
Imprima somente o ne-
cessário



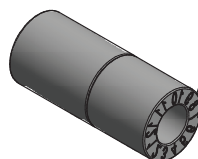
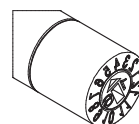
Apresentar em relevo no material injetado a seguinte informação:



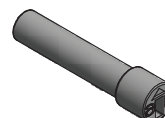
nome do fabricante
do componente

Identificação do Modelo

Datador conforme figura abaixo:



Indicador
de mês



Indicador
de ano

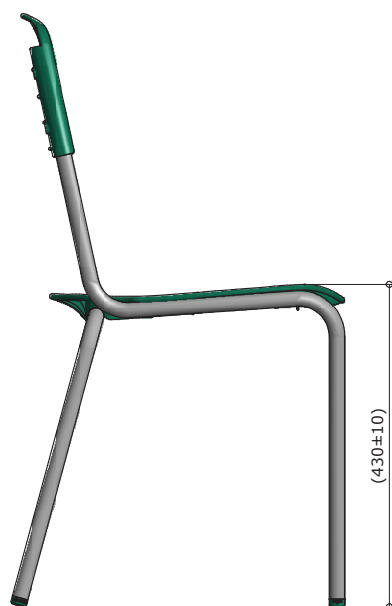
Datador duplo com miolo giratório
D= 5 ou 6mm

* Projeto FDE com cessão de uso ao FNDE conforme Acordo de Cooperação Técnica (D.O.U. 25/03/2009)
medidas em milímetros

CJA-05 FDE

Conjunto para aluno tamanho 5

Altura do aluno:
de 1,46m a 1,76m



VISTA LATERAL
ESC. 1 : 10



VISTA FRONTAL
ESC. 1 : 10



VISTA SUPERIOR
ESC. 1 : 10

Revisão 6
Data 31/07/17

Página
15/32



Atenção

Preserve a escala
Quando for imprimir, use
folhas A4 e desabilite a
função "Fit to paper"

Respeite o Meio Ambiente.
Imprima somente o ne-
cessário

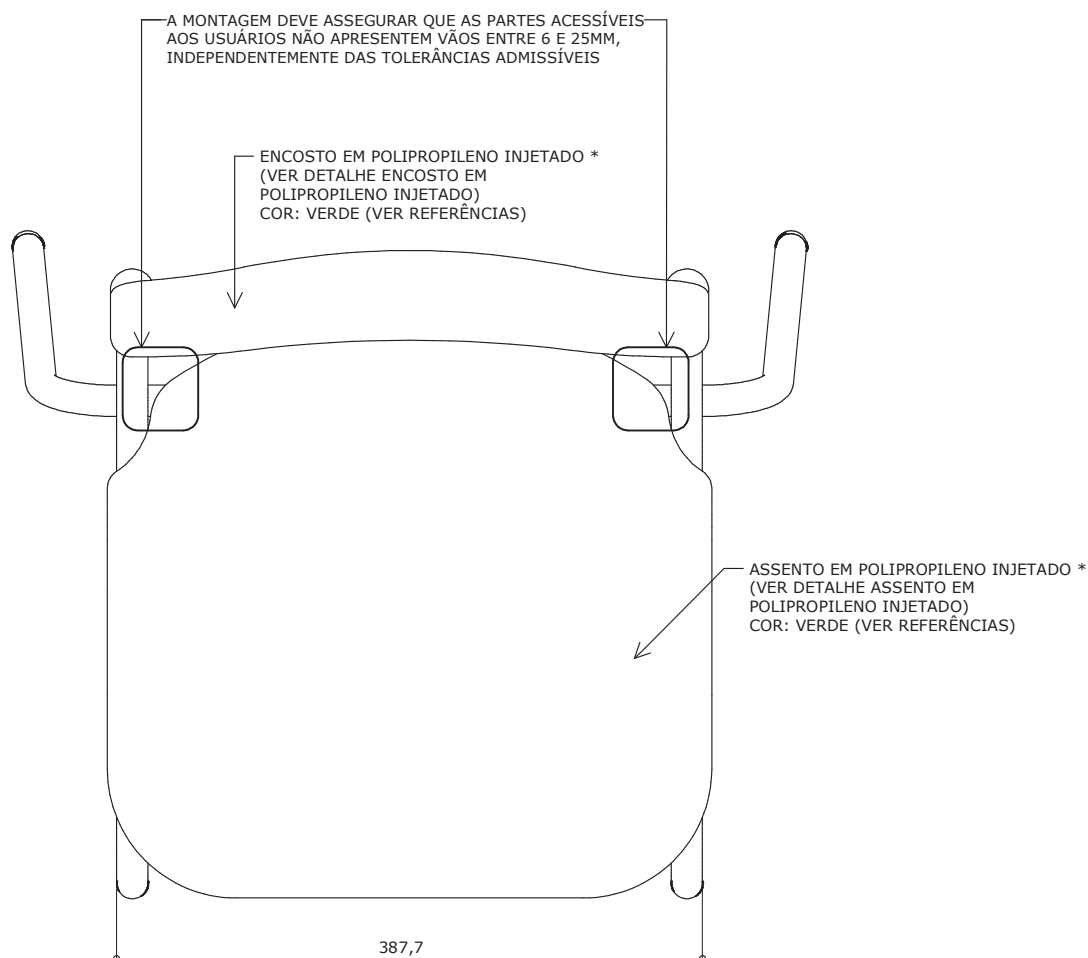
CJA-05 FDE

Conjunto para aluno tamanho 5

Altura do aluno:
de 1,46m a 1,76m

Revisão 6
Data 31/07/17

Página
16/32



VISTA SUPERIOR

ESC. 1 : 5



Atenção

Preserve a escala
Quando for imprimir, use
folhas A4 e desabilite a
função "Fit to paper"

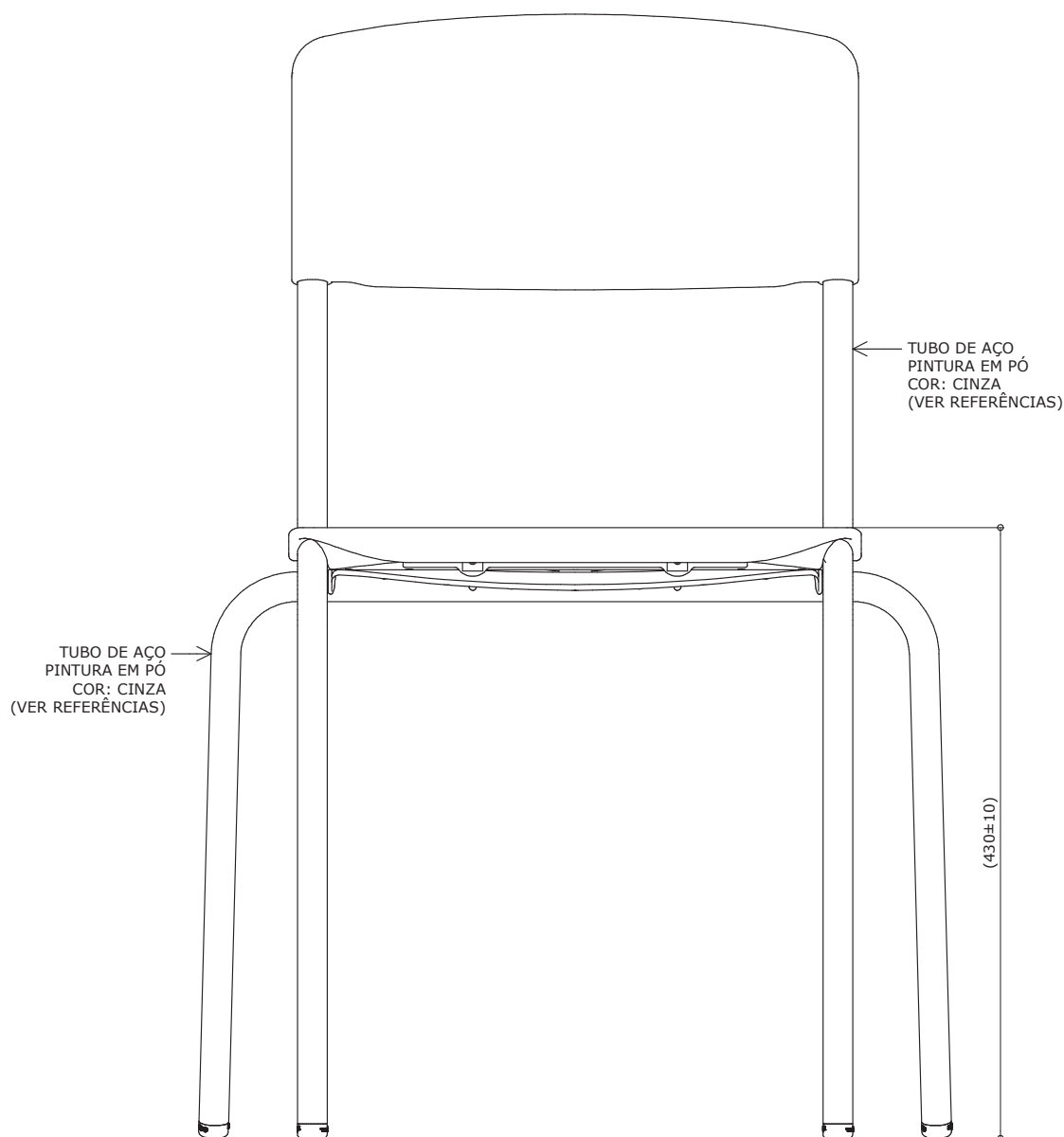
Respeite o Meio Ambiente.
Imprima somente o ne-
cessário

* Alternativamente o assento e o encosto poderão ser confeccionados em compensado anatômico (ver detalhes assento em compensado anatômico e encosto em compensado anatômico).

CJA-05 FDE

Conjunto para aluno tamanho 5

Altura do aluno:
de 1,46m a 1,76m



VISTA FRONTAL

ESC. 1 : 5

Revisão 6
Data 31/07/17

Página
17/32



Atenção

Preserve a escala

Quando for imprimir, use
folhas A4 e desabilite a
função "Fit to paper"

Respeite o Meio Ambiente.

Imprima somente o ne-
cessário

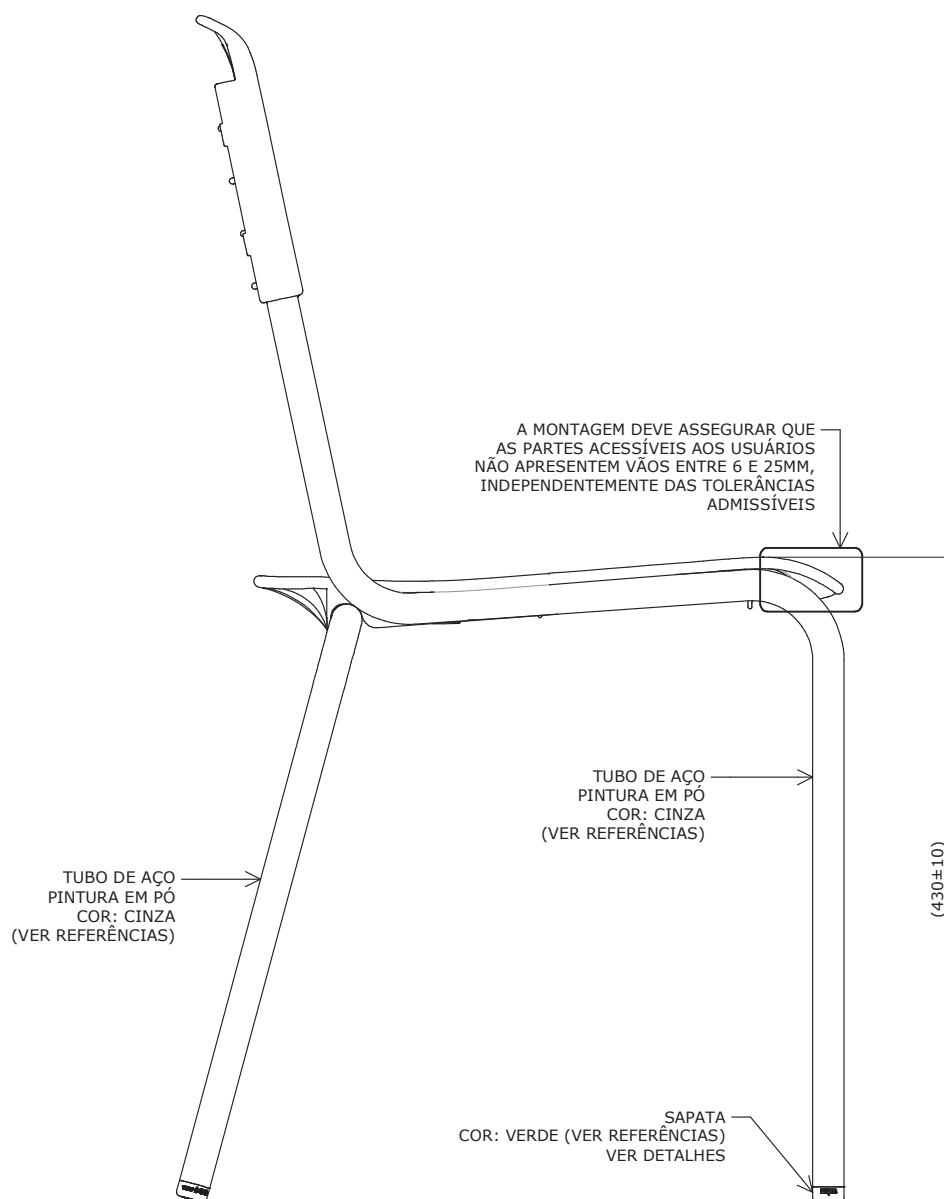
CJA-05 FDE

Conjunto para aluno tamanho 5

Altura do aluno:
de 1,46m a 1,76m

Revisão 6
Data 31/07/17

Página
18/32



VISTA LATERAL
ESC. 1 : 5



Atenção
Preserve a escala
Quando for imprimir, use
folhas A4 e desabilite a
função "Fit to paper"

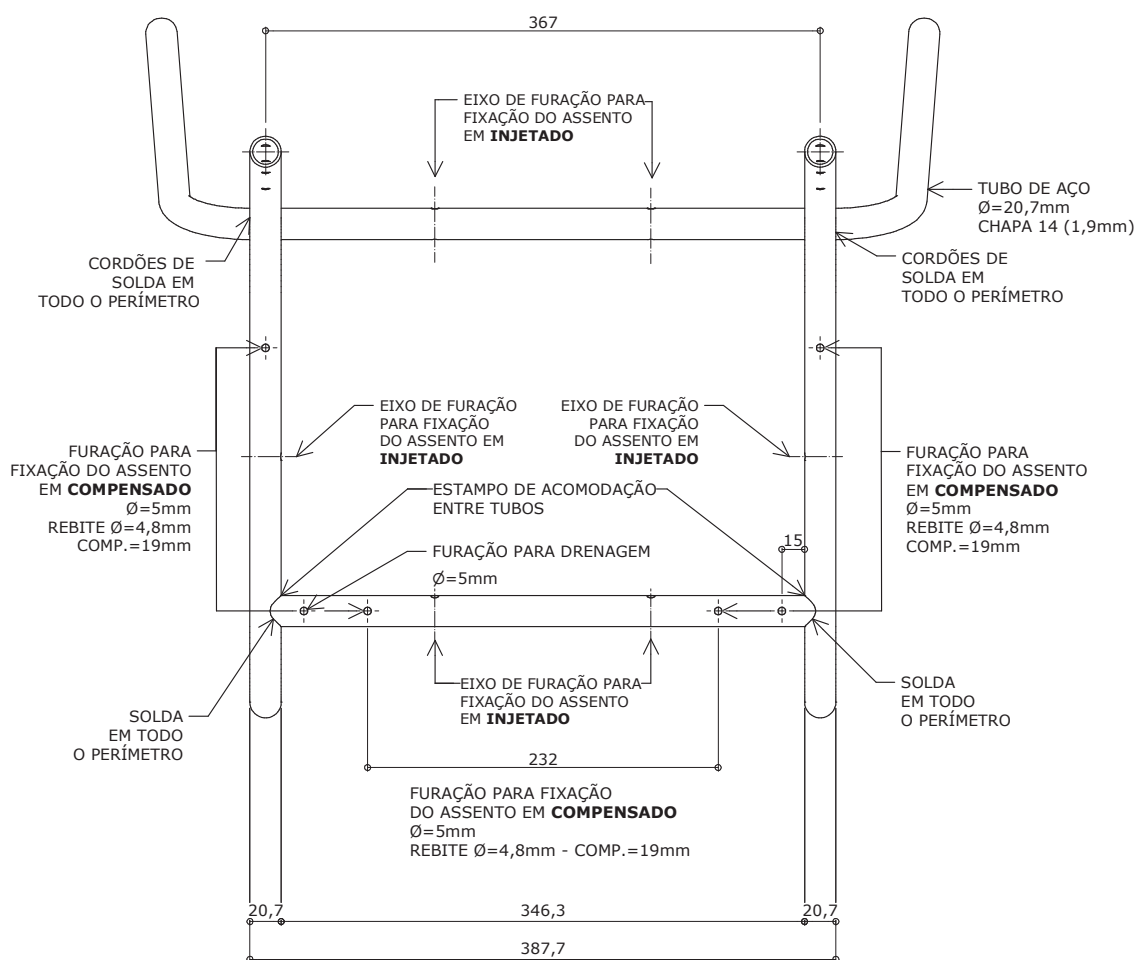
Respeite o Meio Ambiente.
Imprima somente o ne-
cessário

CJA-05
FDE

Conjunto para aluno tamanho 5

Altura do aluno:
de 1.46m a 1.76m

Revisão	6
Data	31/07/17

Página
19/32

VISTA SUPERIOR DA ESTRUTURA

ESC. 1 : 5



Atenção

Preserve a escala
Quando for imprimir, use folhas A4 e desabilite a função "Fit to paper"

Respeite o Meio Ambiente.
Imprima somente o necessário

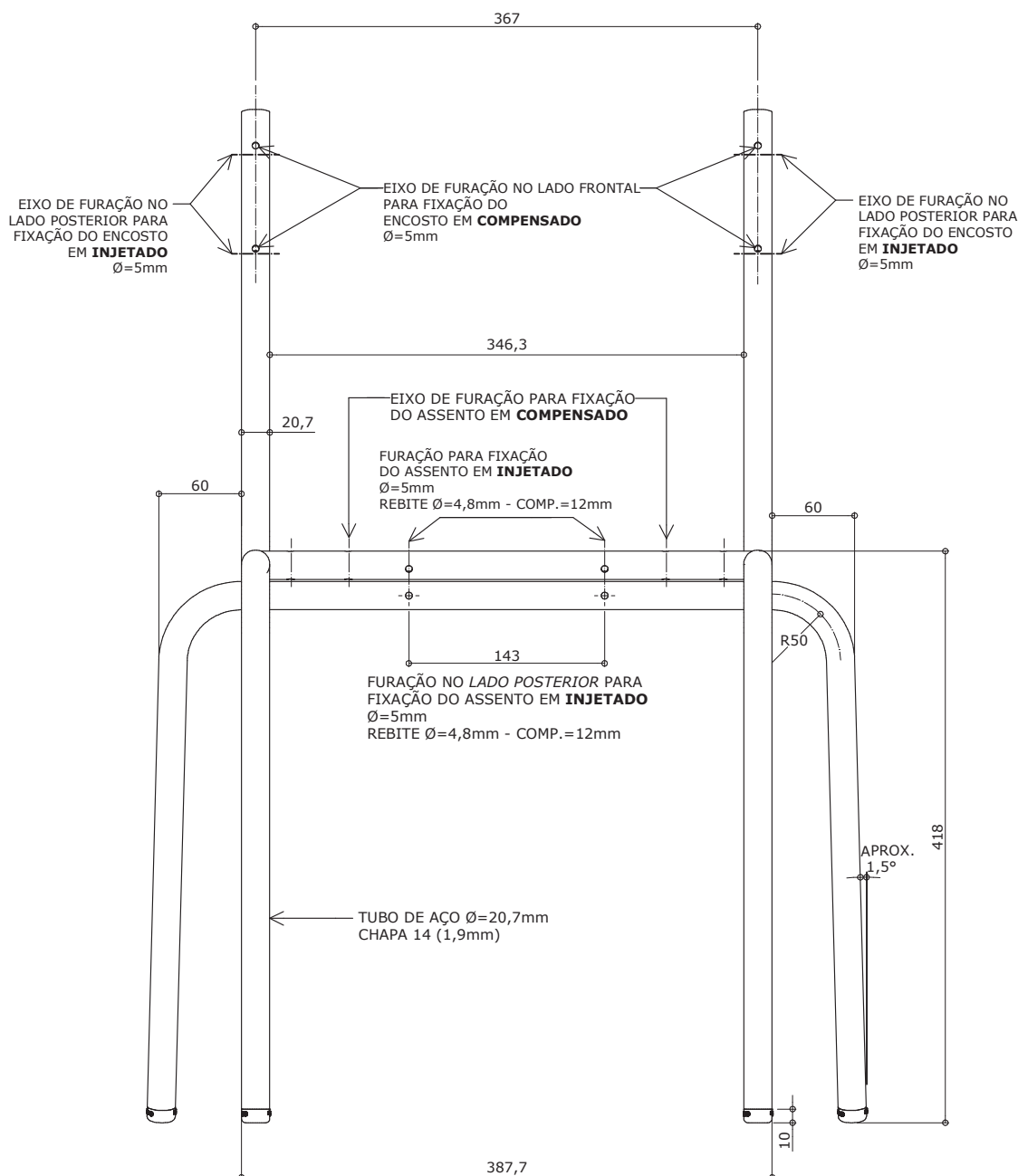
CJA-05 FDE

Conjunto para aluno tamanho 5

Altura do aluno:
de 1,46m a 1,76m

Revisão 6
Data 31/07/17

Página
20/32



VISTA FRONTAL DA ESTRUTURA
ESC. 1 : 5

Atenção
Preserve a escala
Quando for imprimir, use
folhas A4 e desabilite a
função "Fit to paper"

Respeite o Meio Ambiente.
Imprima somente o ne-
cessário

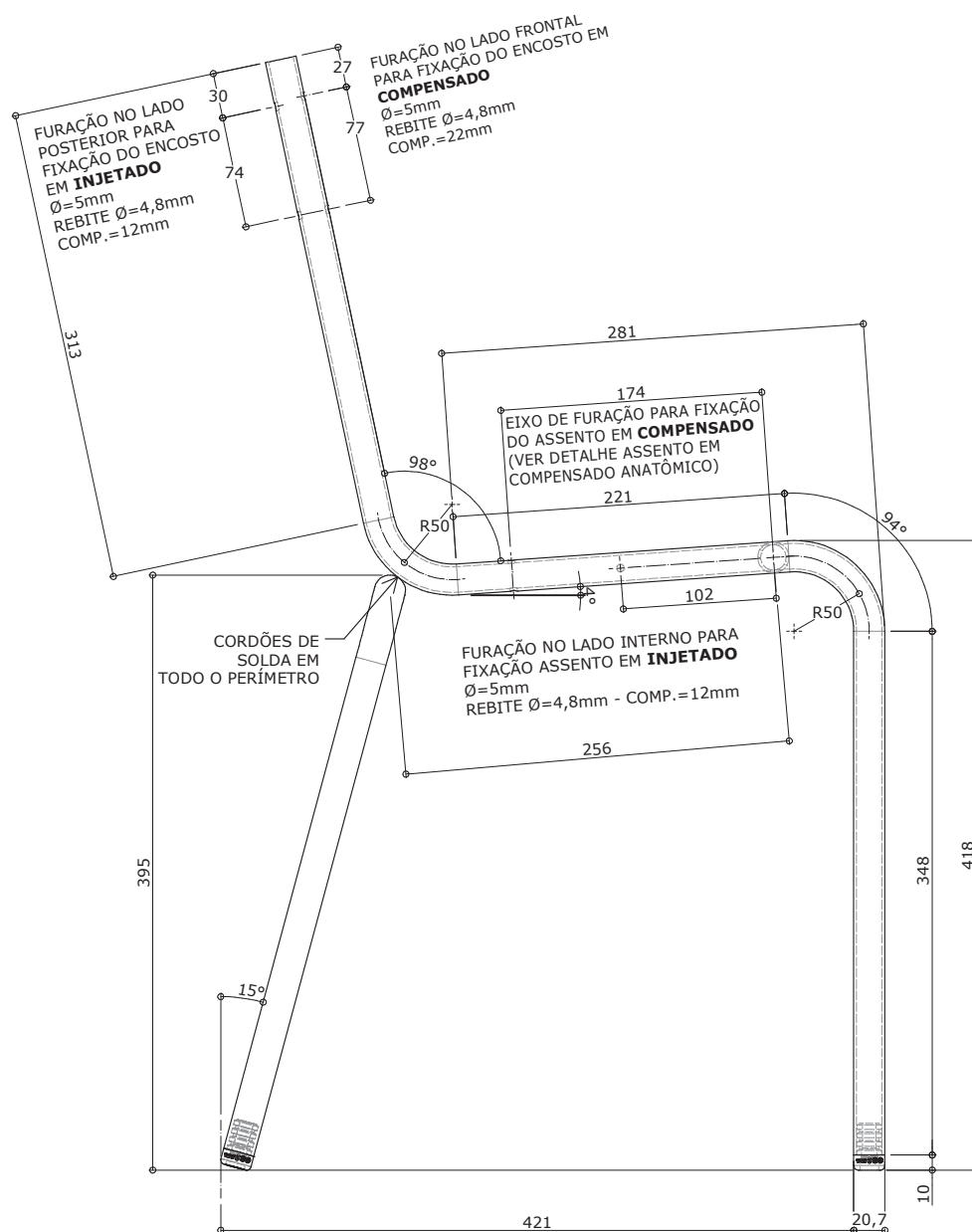
CJA-05 FDE

Conjunto para aluno tamanho 5

Altura do aluno:
de 1,46m a 1,76m

Revisão 6
Data 31/07/17

Página
21/32



VISTA LATERAL DA ESTRUTURA
ESC. 1 : 5



Atenção
Preserve a escala
Quando for imprimir, use
folhas A4 e desabilite a
função "Fit to paper"

Respeite o Meio Ambiente.
Imprima somente o ne-
cessário

CJA-05 FDE

Conjunto para aluno tamanho 5

Altura do aluno:
de 1,46m a 1,76m

Revisão 6
Data 31/07/17

Página
22/32



Atenção
Preserve a escala
Quando for imprimir, use
folhas A4 e desabilite a
função "Fit to paper"

Respeite o Meio Ambiente.
Imprima somente o ne-
cessário



VISTA INFERIOR

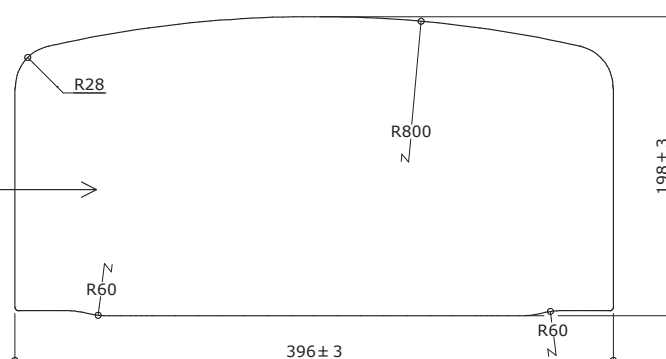
ESC. 1 : 5



VISTA LATERAL

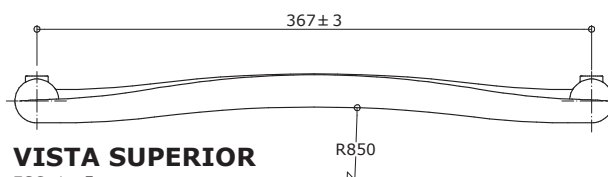
ESC. 1 : 5

POLIPROPILENO
COPOLÍMERO
INJETADO
COR: VER REFERÊNCIAS



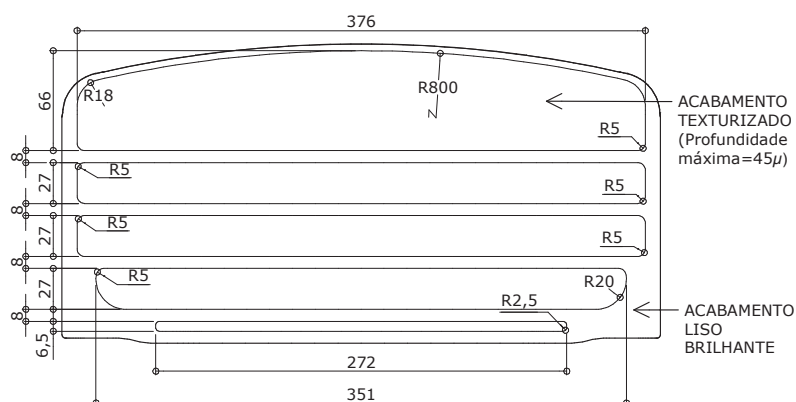
VISTA FRONTAL

ESC. 1 : 5



VISTA SUPERIOR

ESC. 1 : 5



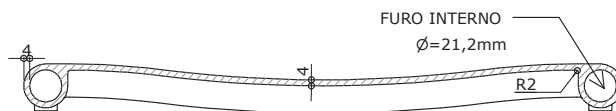
VISTA FRONTAL - ACABAMENTO

ESC. 1 : 5

Obs: Retirar amostra do padrão de textura.

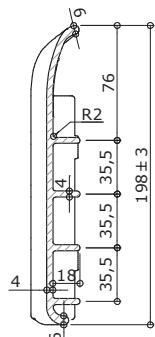
* Projeto FDE com cessão de uso ao FNDE conforme Acordo de Cooperação Técnica (D.O.U. 25/03/2009)

medidas em milímetros



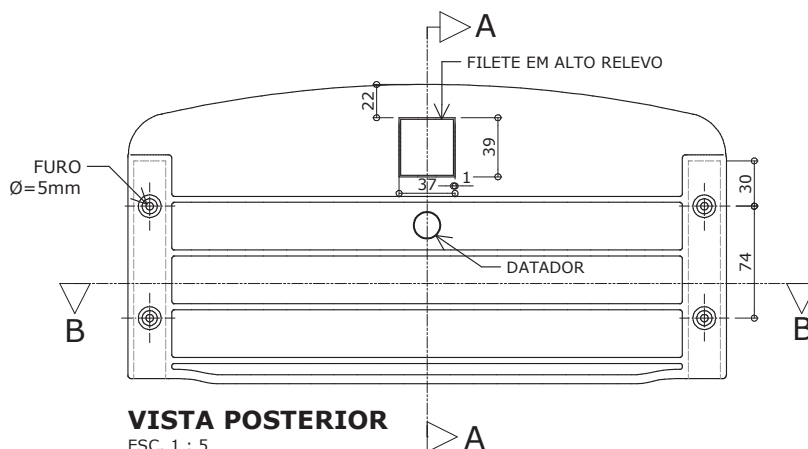
CORTE BB

ESC. 1 : 5



CORTE AA

ESC. 1 : 5



VISTA POSTERIOR

ESC. 1 : 5

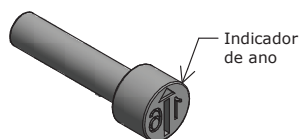
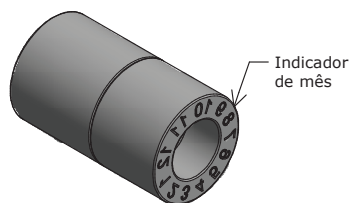
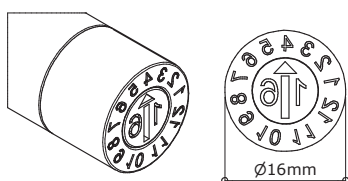
Apresentar em relevo no material injetado a seguinte informação:



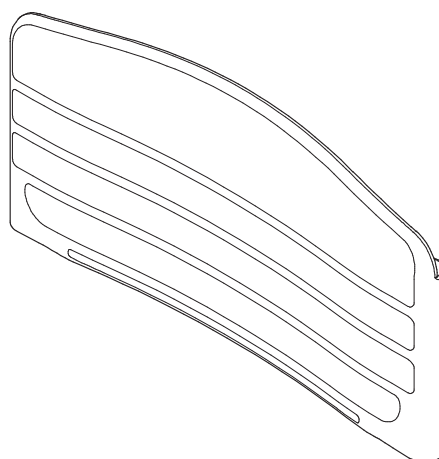
nome do fabricante
do componente

Identificação do Modelo

Datador conforme figura abaixo:

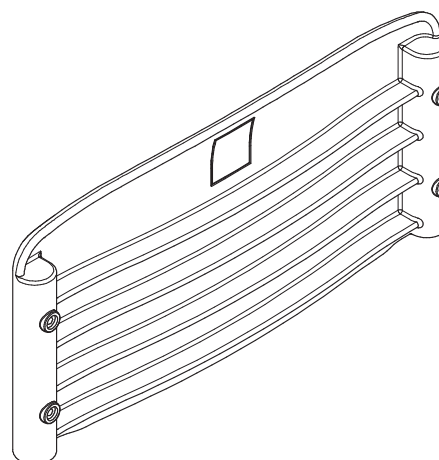


Datador duplo com miolo giratório
D= 16mm



PERSPECTIVAS

ESC. 1 : 5



CJA-05 FDE

Conjunto para aluno tamanho 5

Altura do aluno:
de 1,46m a 1,76m

Revisão 6
Data 31/07/17

Página
23/32



Atenção
Preserve a escala
Quando for imprimir, use
folhas A4 e desabilite a
função "Fit to paper"

Respeite o Meio Ambiente.
Imprima somente o ne-
cessário

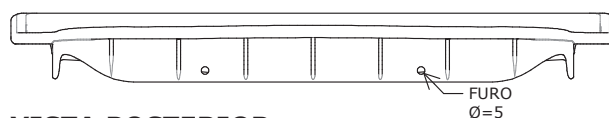
CJA-05 FDE

Conjunto para aluno tamanho 5

Altura do aluno:
de 1,46m a 1,76m

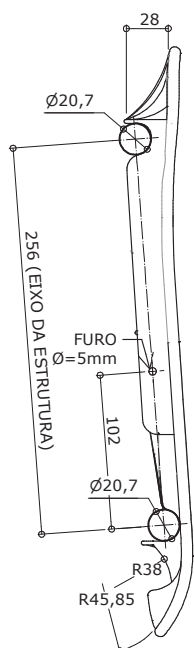
Revisão 6
Data 31/07/17

Página
25/32



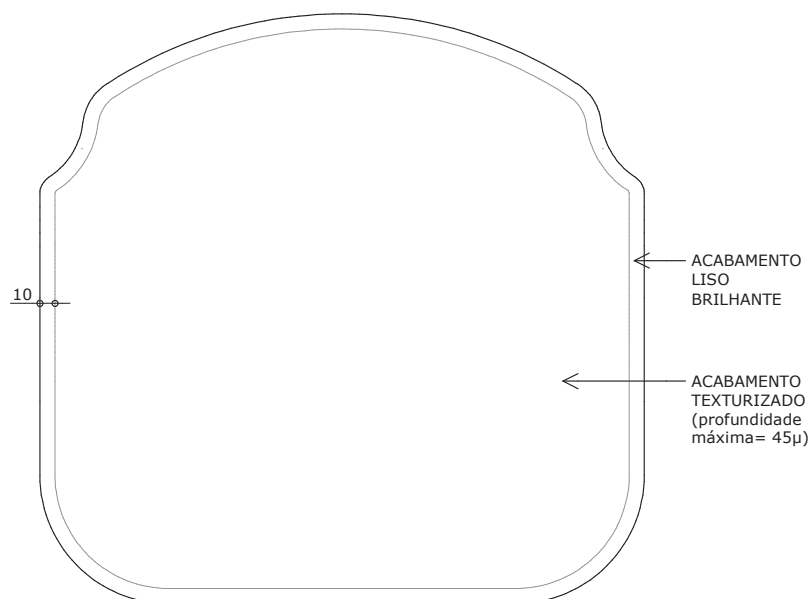
VISTA POSTERIOR

ESC. 1 : 5



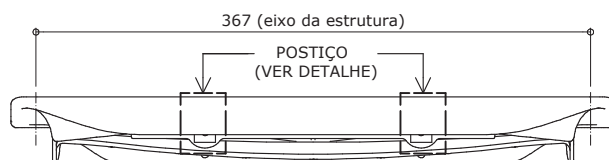
VISTA LATERAL

ESC. 1 : 5



VISTA SUPERIOR - ACABAMENTO

ESC. 1 : 5



VISTA FRONTAL

ESC. 1 : 5

Obs: Retirar amostra do padrão de textura.

* Projeto FDE com cessão de uso ao FNDE conforme Acordo de Cooperação Técnica (D.O.U. 25/03/2009)

medidas em milímetros



Atenção

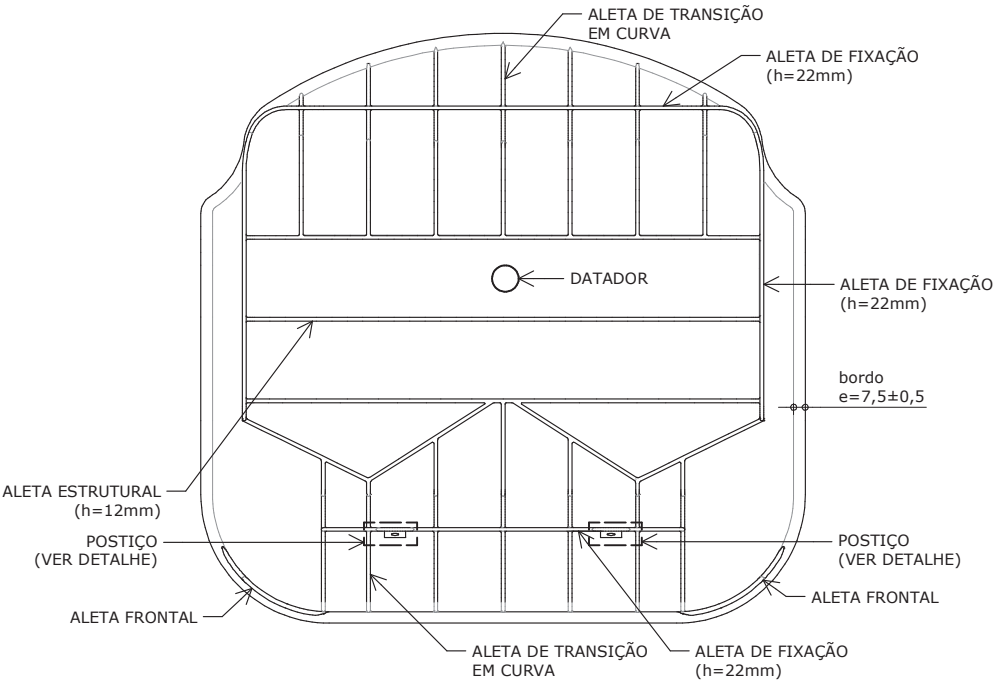
Preserve a escala
Quando for imprimir, use
folhas A4 e desabilite a
função "Fit to paper"

Respeite o Meio Ambiente.
Imprima somente o ne-
cessário

CJA-05 FDE

Conjunto para aluno tamanho 5

Altura do aluno:
de 1,46m a 1,76m



VISTA INFERIOR
ESC. 1 : 5

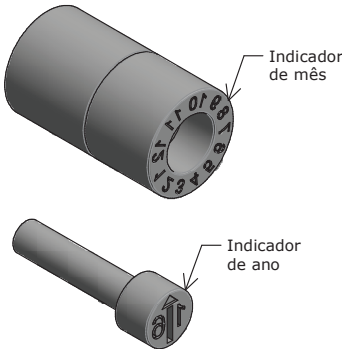
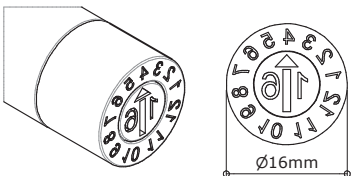
Apresentar em relevo no material injetado a seguinte informação:



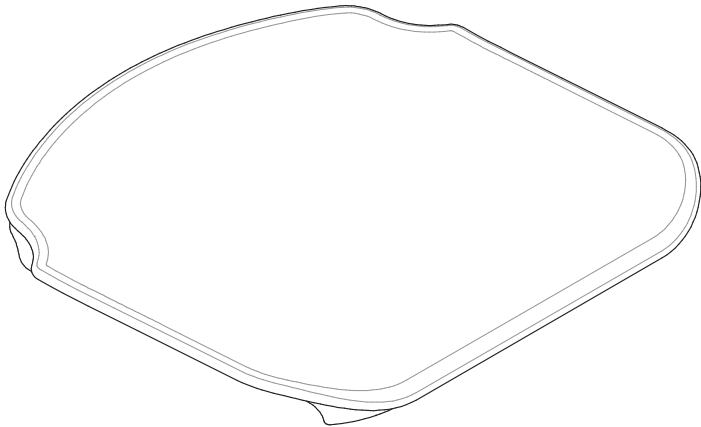
nome do fabricante
do componente

Identificação do Modelo

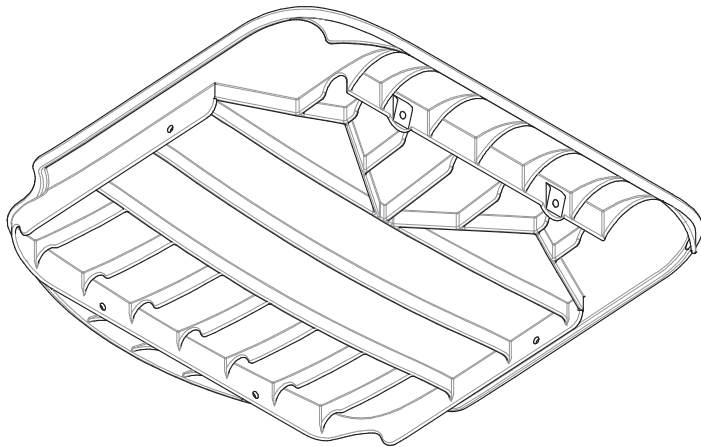
Datador conforme figura abaixo:



Datador duplo com miolo giratório
D= 16mm

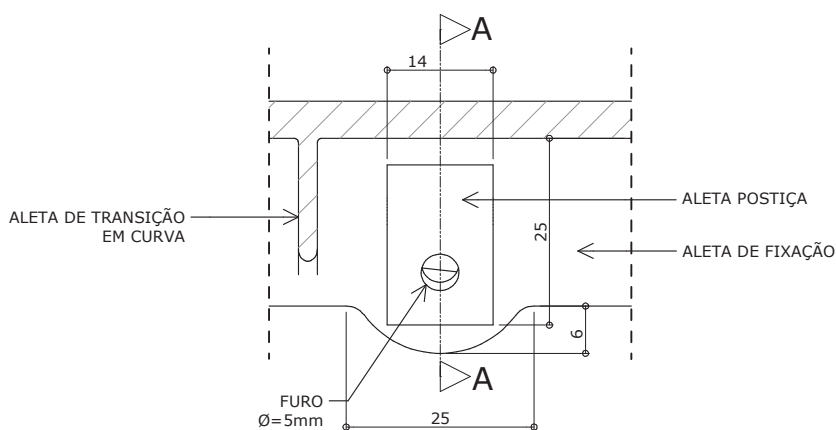


PERSPECTIVAS
ESC. 1 : 5



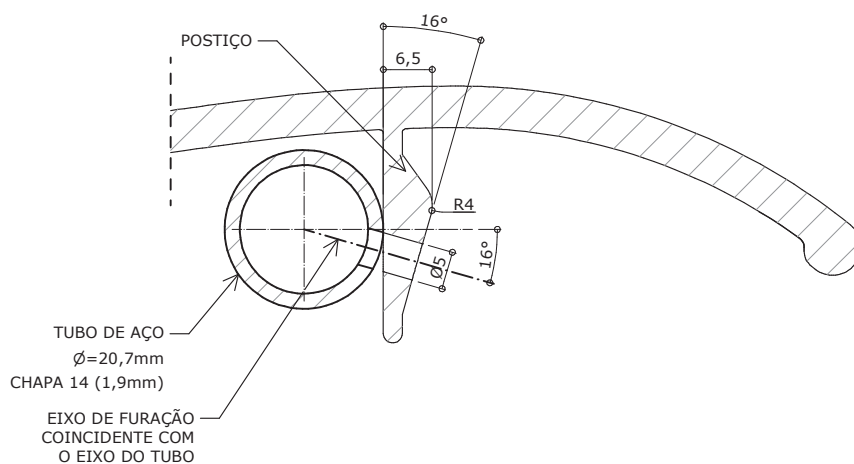
Atenção
Preserve a escala
Quando for imprimir, use
folhas A4 e desabilite a
função "Fit to paper"

Respeite o Meio Ambiente.
Imprima somente o ne-
cessário



VISTA FRONTAL

ESC. 1 : 1



CORTE AA

ESC. 1 : 1

CJA-05 FDE

Conjunto para aluno tamanho 5

Altura do aluno:
de 1,46m a 1,76m

Revisão 6
Data 31/07/17

Página
27/32



Atenção
Preserve a escala
Quando for imprimir, use
folhas A4 e desabilite a
função "Fit to paper"

Respeite o Meio Ambiente.
Imprima somente o ne-
cessário

CJA-05 FDE

Conjunto para aluno tamanho 5

Altura do aluno:
de 1,46m a 1,76m

Revisão 6
Data 31/07/17

Página
28/32



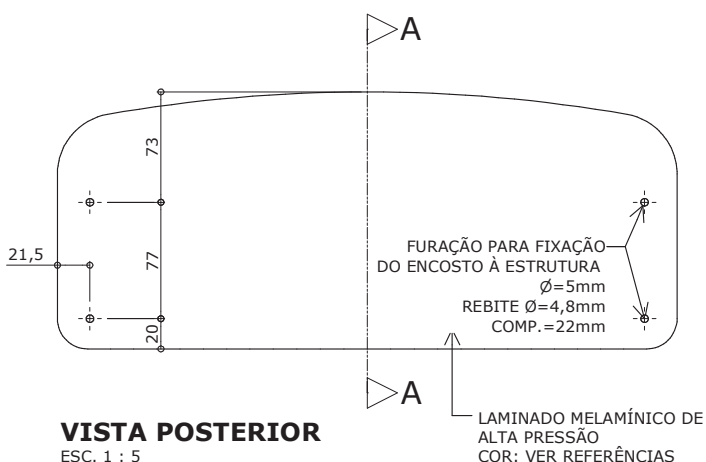
Atenção
Preserve a escala
Quando for imprimir, use
folhas A4 e desabilite a
função "Fit to paper"

Respeite o Meio Ambiente.
Imprima somente o ne-
cessário

CORTE AA
ESC. 1 : 5



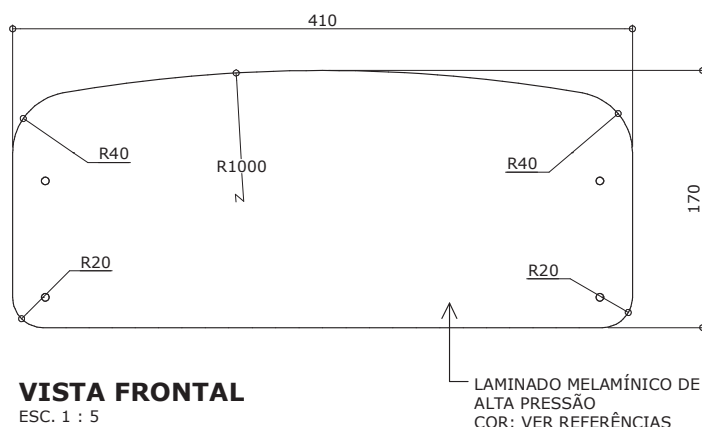
VISTA POSTERIOR
ESC. 1 : 5



VISTA LATERAL
ESC. 1 : 5

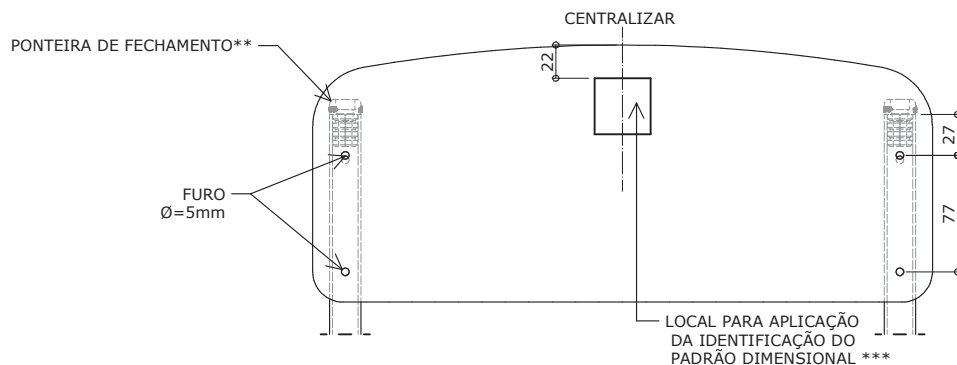
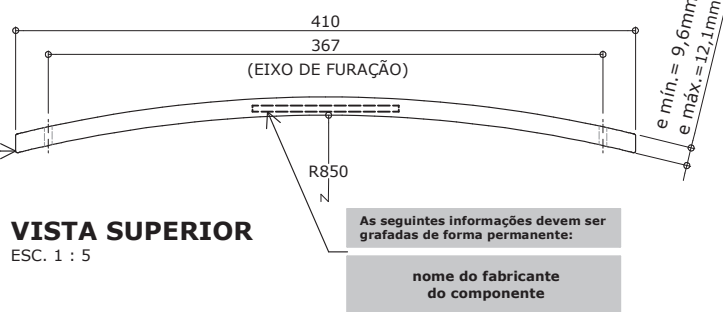


VISTA FRONTAL
ESC. 1 : 5



ARREDONDAR
QUINAS E ARESTAS
RAIO MÍNIMO 1mm

VISTA SUPERIOR
ESC. 1 : 5



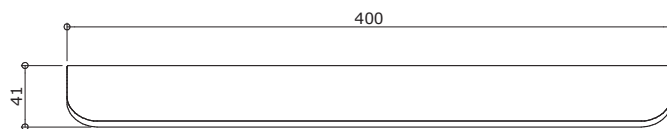
MONTAGEM
ESC. 1 : 5

** Ponteiros de fechamento de topo somente deverão ser utilizados em casos de assento e encosto
confeccionados em compensado anatômico.

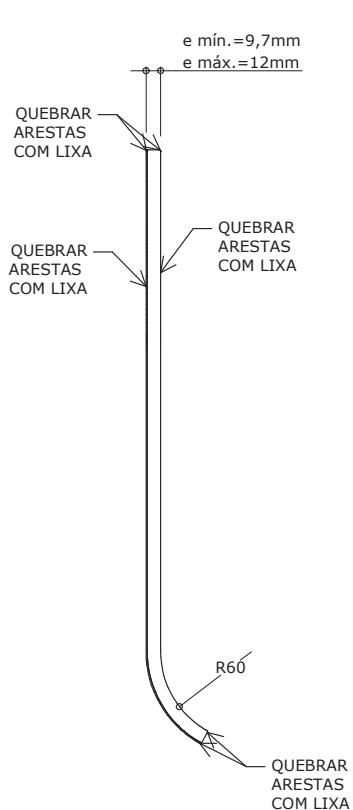
*** Exceto para o item CJP-01 Conjunto para professor.

* Projeto FDE com cessão de uso ao FNDE conforme Acordo de Cooperação Técnica (D.O.U. 25/03/2009)

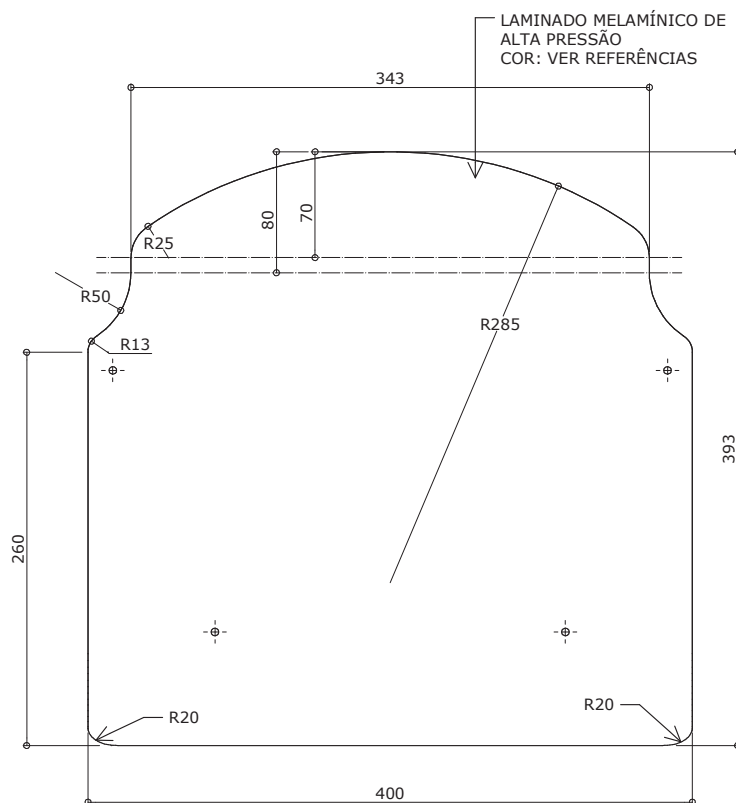
medidas em milímetros

**VISTA FRONTAL**

ESC. 1 : 5

**VISTA LATERAL**

ESC. 1 : 5

**VISTA SUPERIOR**

ESC. 1 : 5

**CJA-05
FDE****Conjunto
para aluno
tamanho 5**Altura do aluno:
de 1,46m a 1,76mRevisão 6
Data 31/07/17Página
29/32**Atenção****Preserve a escala**Quando for imprimir, use
folhas A4 e desabilite a
função "Fit to paper"**Respeite o Meio Ambiente.**Imprima somente o ne-
cessário

CJA-05 FDE

Conjunto para aluno tamanho 5

Altura do aluno:
de 1,46m a 1,76m

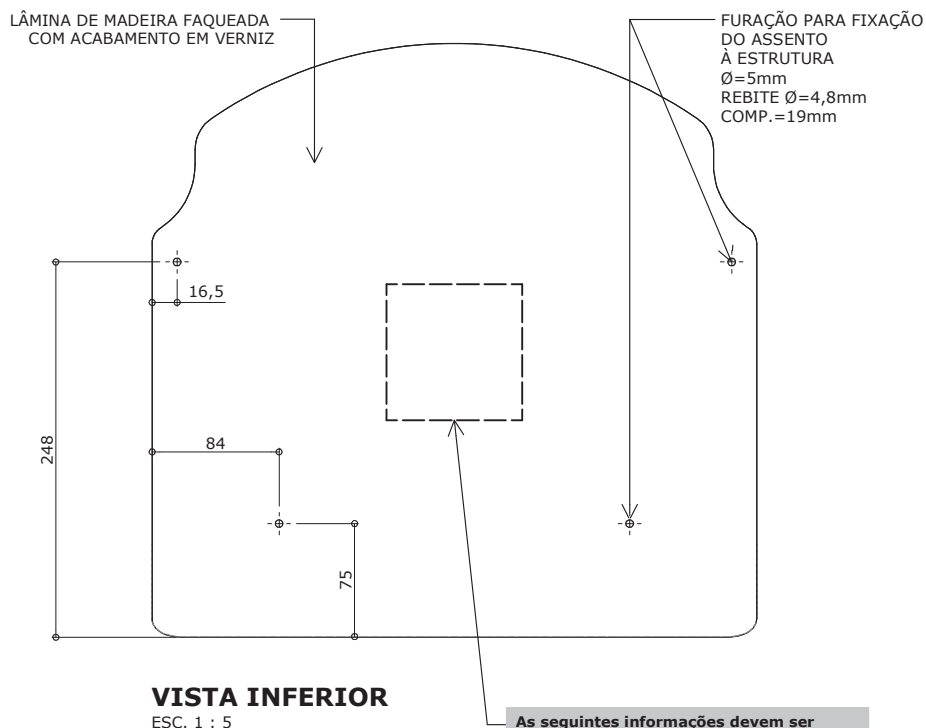
Revisão 6
Data 31/07/17

Página
30/32



Atenção
Preserve a escala
Quando for imprimir, use
folhas A4 e desabilite a
função "Fit to paper"

Respeite o Meio Ambiente.
Imprima somente o ne-
cessário

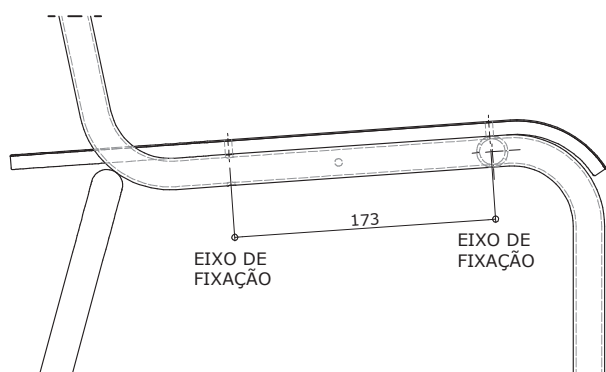


As seguintes informações devem ser
grafadas de forma permanente:

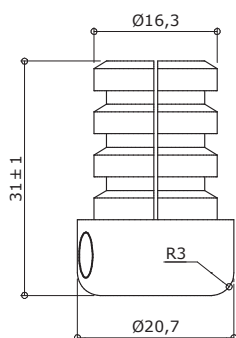
data de
fabricação

nome do fabricante
do componente

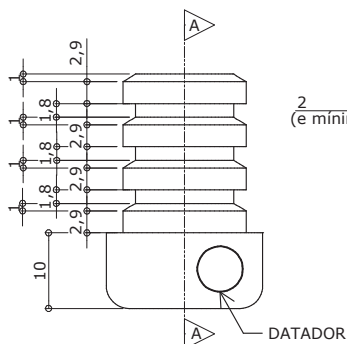
Identificação do Modelo



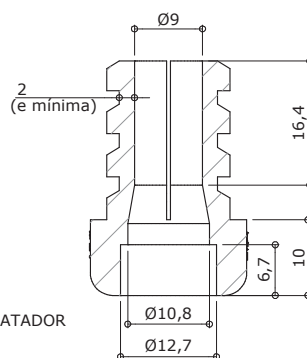
MONTAGEM
ESC. 1 : 5



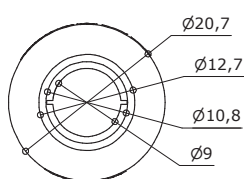
VISTA 2
ESC. 1 : 1



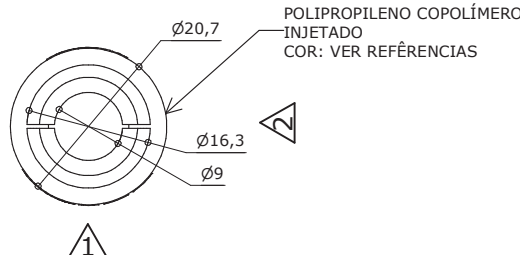
VISTA 1
ESC. 1 : 1



CORTE AA
ESC. 1 : 1



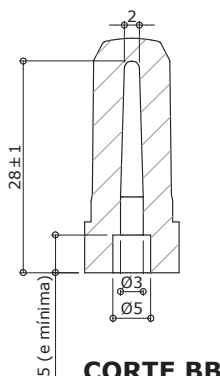
VISTA INFERIOR
ESC. 1 : 1



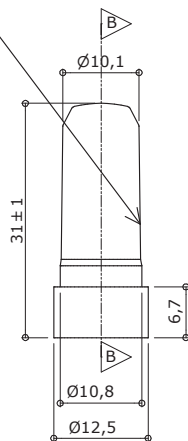
VISTA SUPERIOR
ESC. 1 : 1

SAPATA

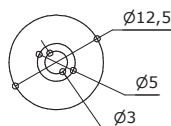
POLIPROPILENO COPOLÍMERO
INJETADO
COR: VER REFERÊNCIAS



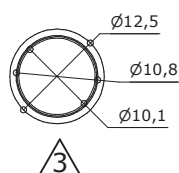
CORTE BB
ESC. 1 : 1



VISTA 3
ESC. 1 : 1



VISTA INFERIOR
ESC. 1 : 1



VISTA SUPERIOR
ESC. 1 : 1

PINO EXPANSOR

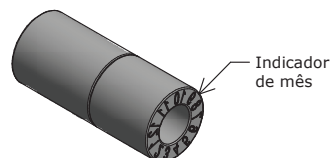
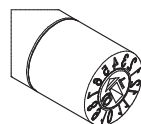
Apresentar em relevo no material injetado a seguinte informação:



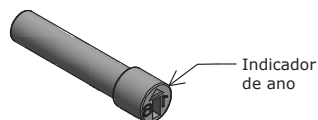
nome do fabricante
do componente

Identificação do Modelo

Datador conforme figura abaixo:



Indicador
de mês



Indicador
de ano

Datador duplo com miolo giratório
D= 5 ou 6mm

CJA-05
FDEConjunto
para aluno
tamanho 5

Altura do aluno:
de 1,46m a 1,76m

Revisão 6
Data 31/07/17

Página
31/32



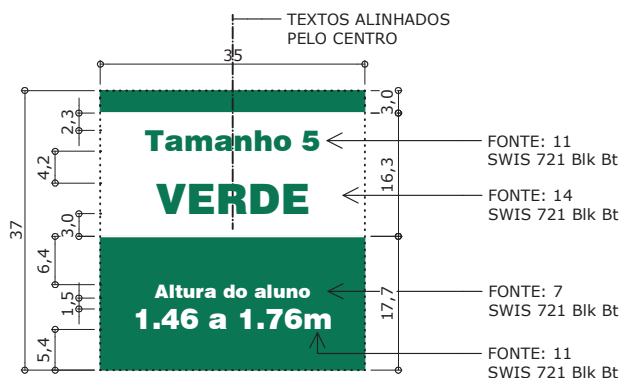
Atenção
Preserve a escala
Quando for imprimir, use
folhas A4 e desabilite a
função "Fit to paper"

Respeite o Meio Ambiente.
Imprima somente o ne-
cessário

CJA-05 FDE

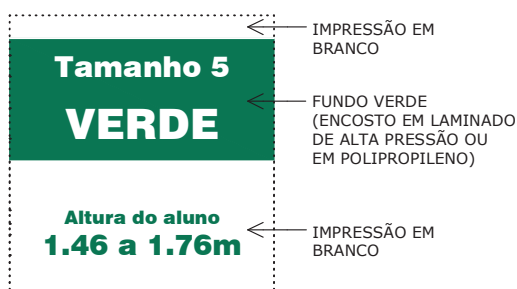
Conjunto para aluno tamanho 5

Altura do aluno:
de 1,46m a 1,76m



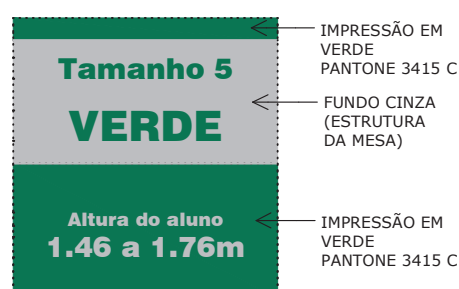
IDENTIFICAÇÃO DO PADRÃO DIMENSIONAL
ESC. 1:1

IMPRESSÃO EM BRANCO SOBRE FUNDO VERDE



APLICAÇÃO NO ENCOSTO
ESC. 1:1

IMPRESSÃO EM VERDE SOBRE FUNDO CINZA



APLICAÇÃO NA ESTRUTURA DA MESA
ESC. 1:1

Revisão 6
Data 31/07/17

Página
32/32

Atenção
Preserve a escala
Quando for imprimir, use
folhas A4 e desabilite a
função "Fit to paper"

Respeite o Meio Ambiente.
Imprima somente o ne-
cessário



APLICAÇÃO DA IDENTIFICAÇÃO
VISTA PERSPECTIVA - MESA E CADEIRA

ESC. 1 : 10

* Projeto FDE com cessão de uso ao FNDE conforme Acordo de Cooperação Técnica (D.O.U. 25/03/2009)
medidas em milímetros