

## Conjunto para aluno tamanho 4

Altura do aluno: de 1,33m a 1,59m



**Atenção**  
Esta imagem tem caráter apenas ilustrativo. As informações relativas às especificações devem ser obtidas nas fichas técnicas correspondentes



## CJA-04 FDE

### Conjunto para aluno tamanho 4

Altura do aluno: de  
1,33m a 1,59m

Revisão 14  
Data 31/07/17

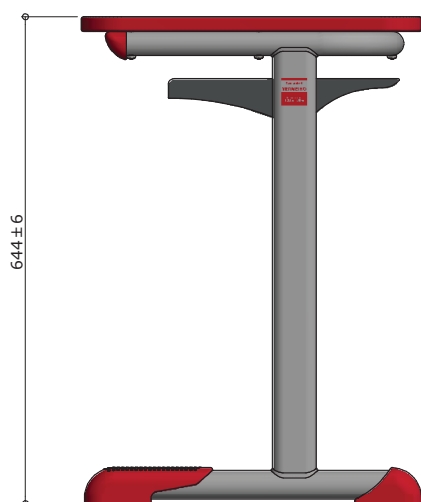
Página  
**1/32**



#### Atenção

**Preserve a escala**  
Quando for imprimir, use  
folhas A4 e desabilite a  
função "Fit to paper"

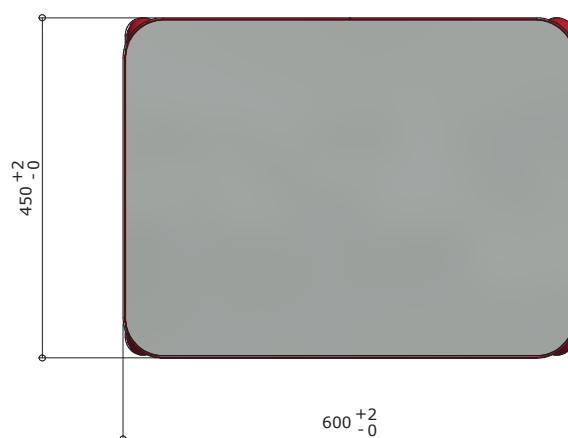
**Respeite o Meio Ambiente.**  
Imprima somente o ne-  
cessário



**VISTA LATERAL**  
ESC. 1 : 10



**VISTA FRONTAL**  
ESC. 1 : 10



**VISTA SUPERIOR**  
ESC. 1 : 10

# CJA-04 FDE

## Conjunto para aluno tamanho 4

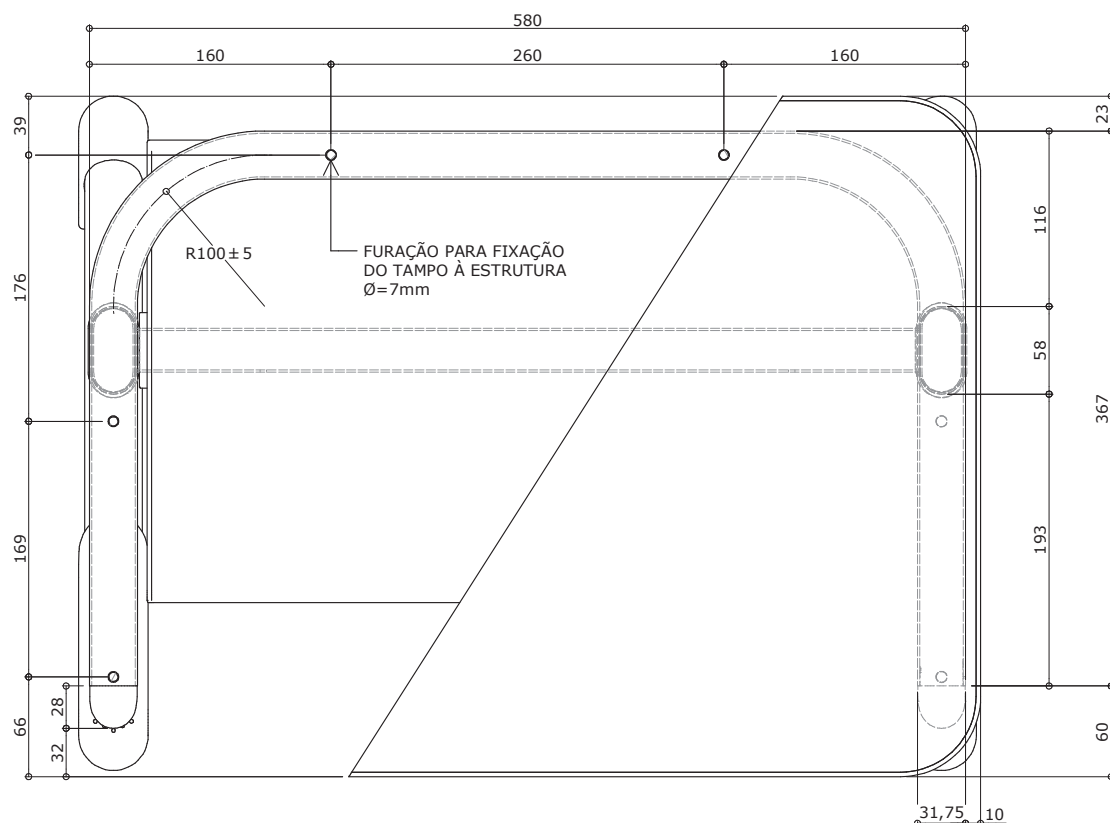
Altura do aluno: de  
1,33m a 1,59m

Revisão 14  
Data 31/07/17

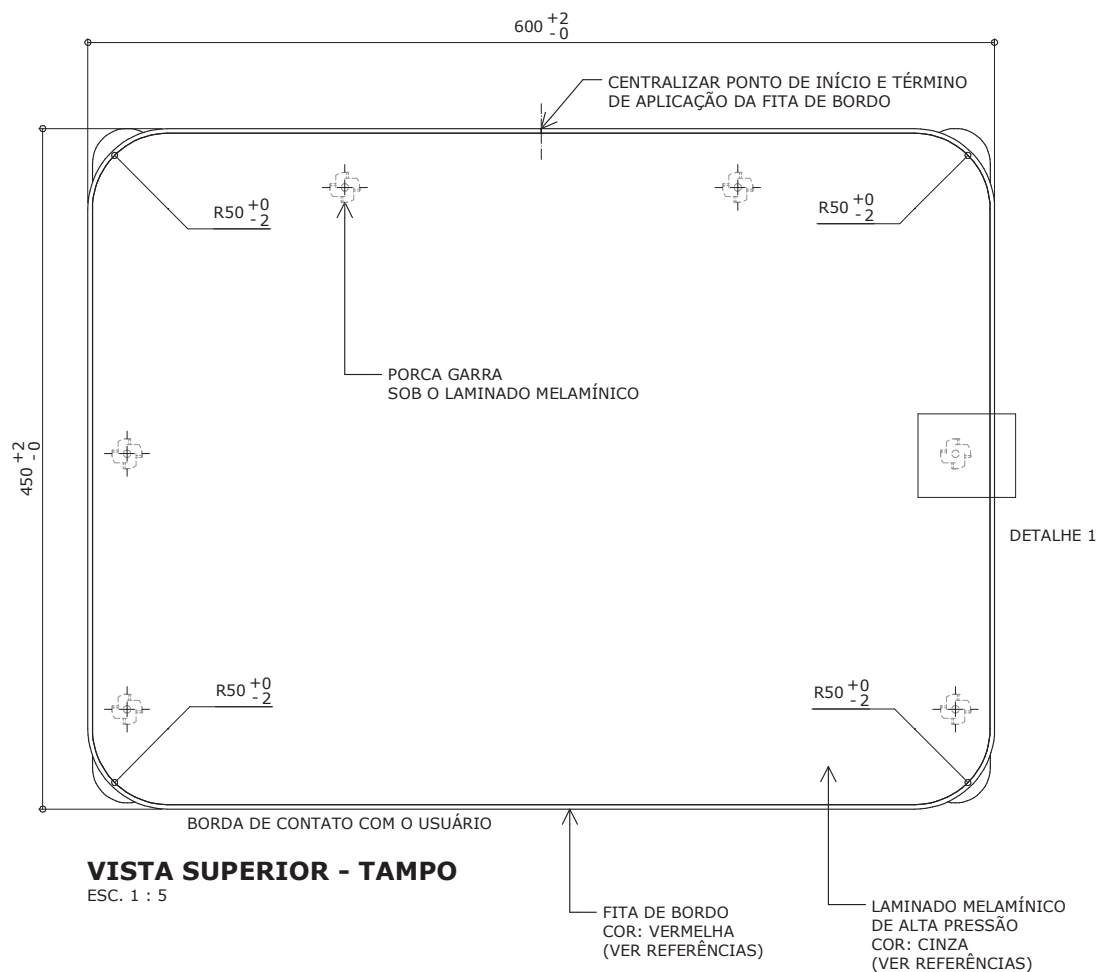
Página  
2/32

**Atenção**  
Preserve a escala  
Quando for imprimir, use  
folhas A4 e desabilite a  
função "Fit to paper"

**Respeite o Meio Ambiente.**  
Imprima somente o ne-  
cessário

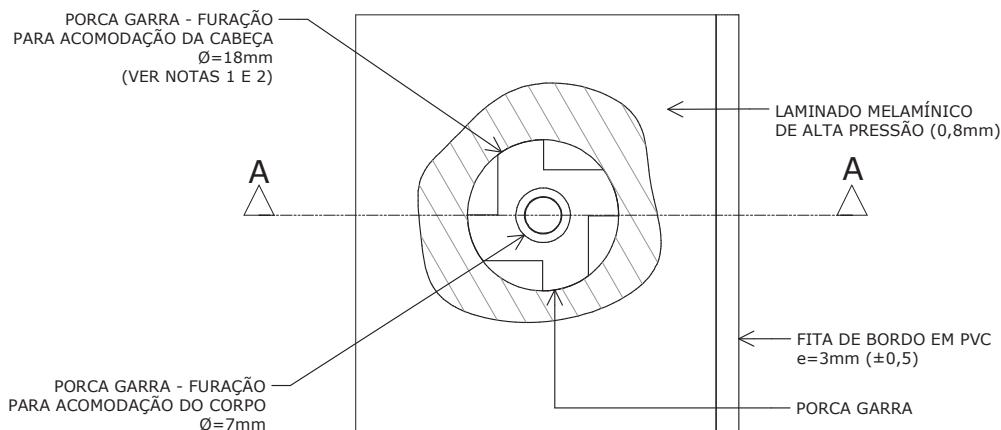


**VISTA SUPERIOR**  
ESC. 1 : 5



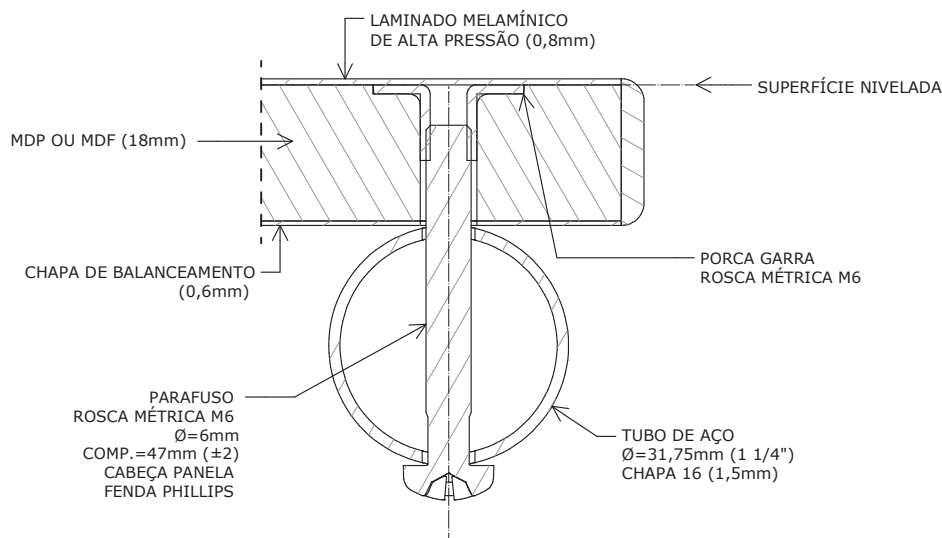
**VISTA SUPERIOR - TAMPO**  
ESC. 1 : 5

\* Projeto FDE com cessão de uso ao FNDE conforme Acordo de Cooperação Técnica (D.O.U. 25/03/2009)  
medidas em milímetros



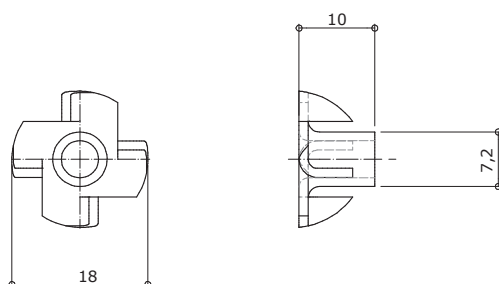
VISTA SUPERIOR

ESC. 1 : 1



CORTE AA

ESC. 1 : 1



PORCA GARRA

ESC. 1 : 1

## CJA-04 FDE

### Conjunto para aluno tamanho 4

Altura do aluno: de  
1,33m a 1,59m

Revisão 14  
Data 31/07/17

Página  
3/32



#### Atenção

Preserve a escala  
Quando for imprimir, use  
folhas A4 e desabilite a  
função "Fit to paper"

Respeite o Meio Ambiente.  
Imprima somente o ne-  
cessário

# CJA-04 FDE

## Conjunto para aluno tamanho 4

Altura do aluno: de  
1,33m a 1,59m

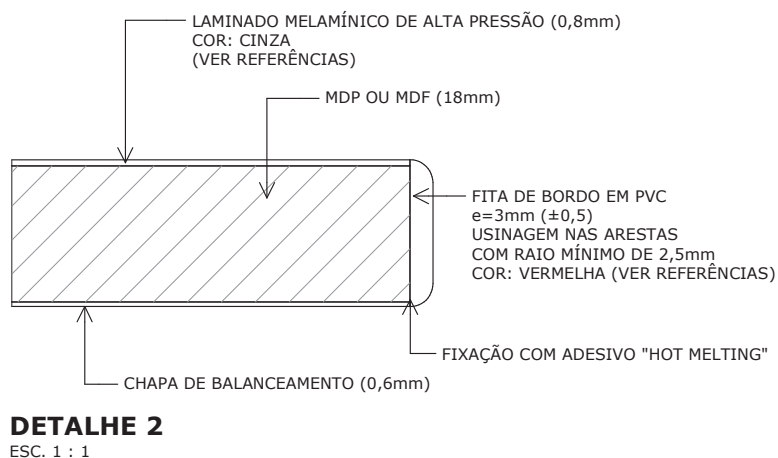
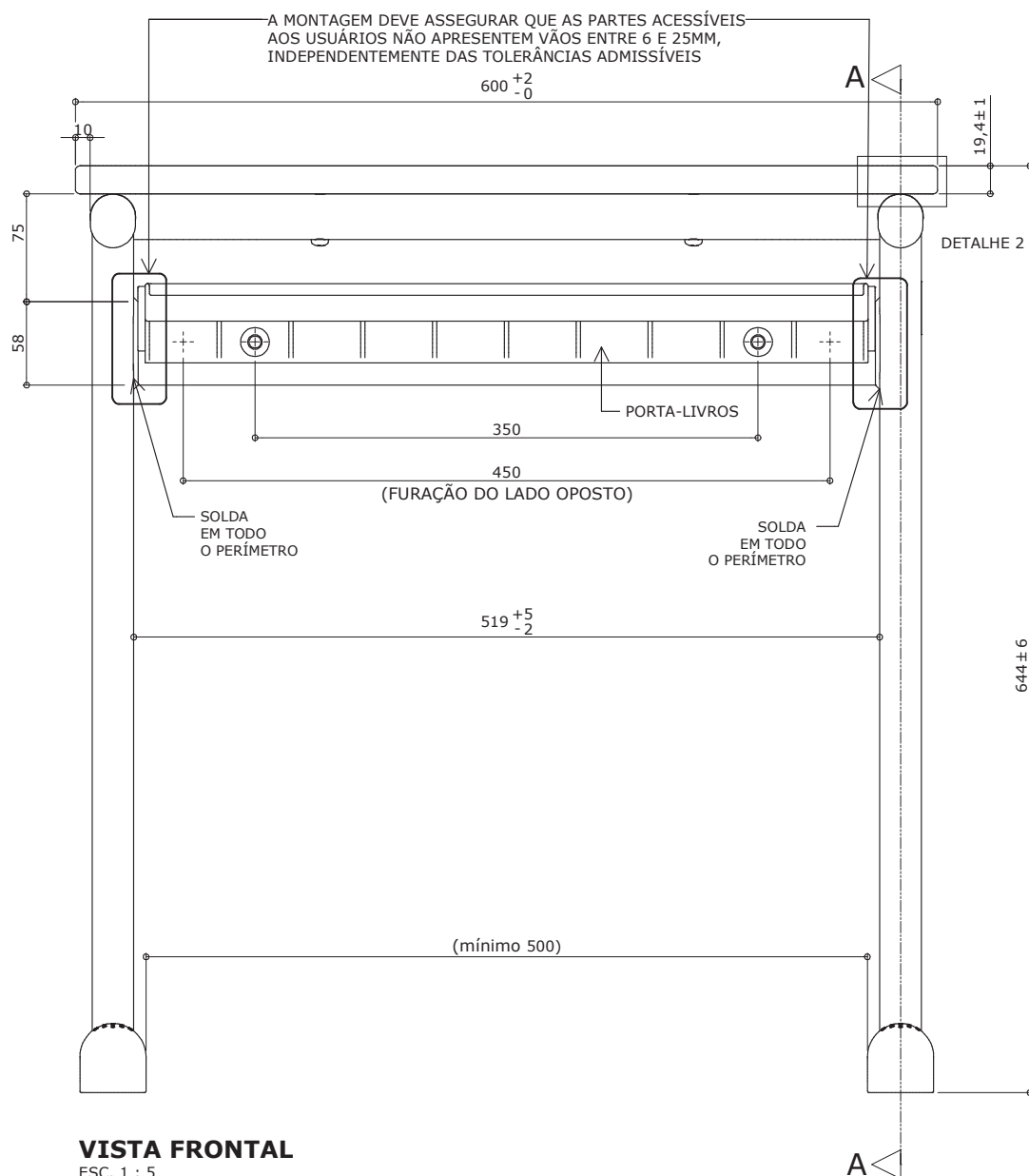
Revisão 14  
Data 31/07/17

Página  
4/32



**Atenção**  
Preserve a escala  
Quando for imprimir, use  
folhas A4 e desabilite a  
função "Fit to paper"

**Respeite o Meio Ambiente.**  
Imprima somente o ne-  
cessário



\* Projeto FDE com cessão de uso ao FNDE conforme Acordo de Cooperação Técnica (D.O.U. 25/03/2009)  
medidas em milímetros

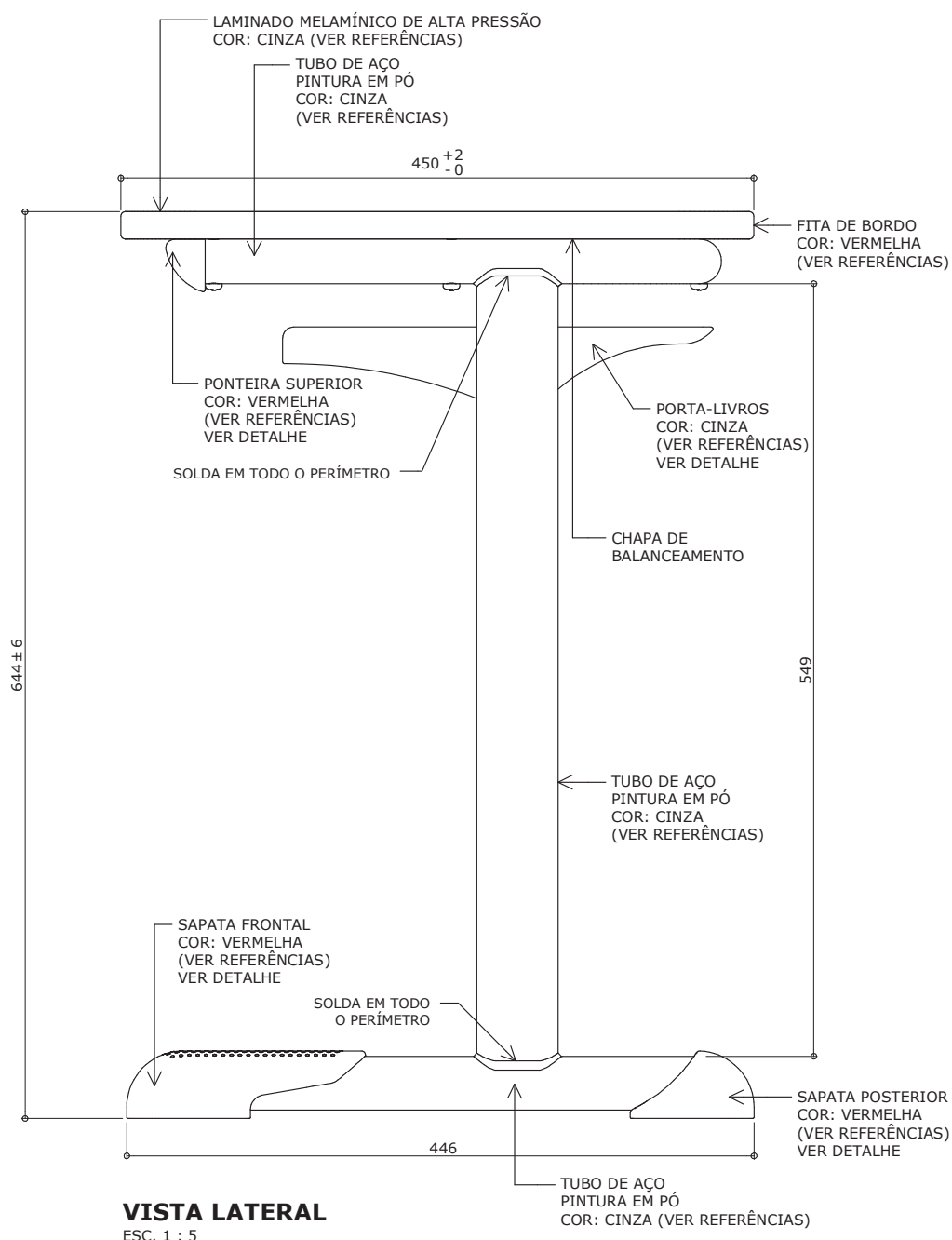
# CJA-04 FDE

## Conjunto para aluno tamanho 4

Altura do aluno: de  
1,33m a 1,59m

Revisão 14  
Data 31/07/17

Página  
5/32



**Atenção**  
Preserve a escala  
Quando for imprimir, use  
folhas A4 e desabilite a  
função "Fit to paper"

**Respeite o Meio Ambiente.**  
Imprima somente o ne-  
cessário

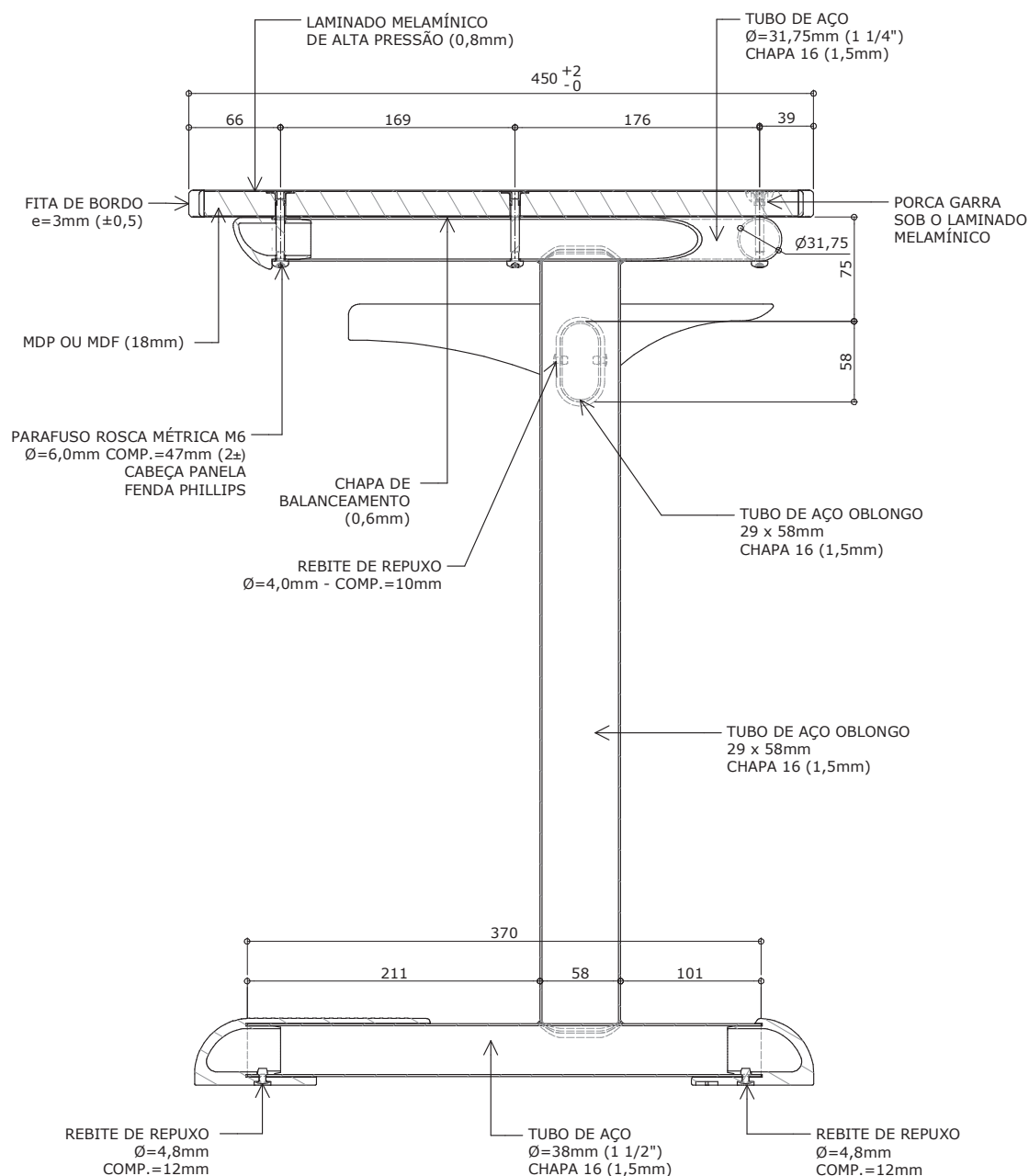
# CJA-04 FDE

## Conjunto para aluno tamanho 4

Altura do aluno: de  
1,33m a 1,59m

Revisão 14  
Data 31/07/17

Página  
6/32



### CORTE AA

ESC. 1 : 5



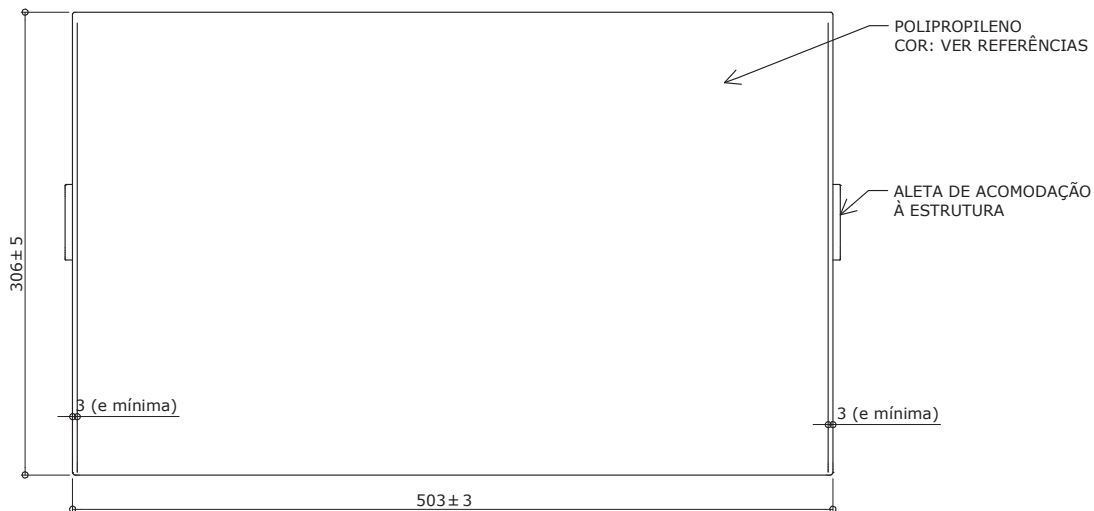
#### Atenção

Preserve a escala  
Quando for imprimir, use  
folhas A4 e desabilite a  
função "Fit to paper"

#### Respeite o Meio Ambiente.

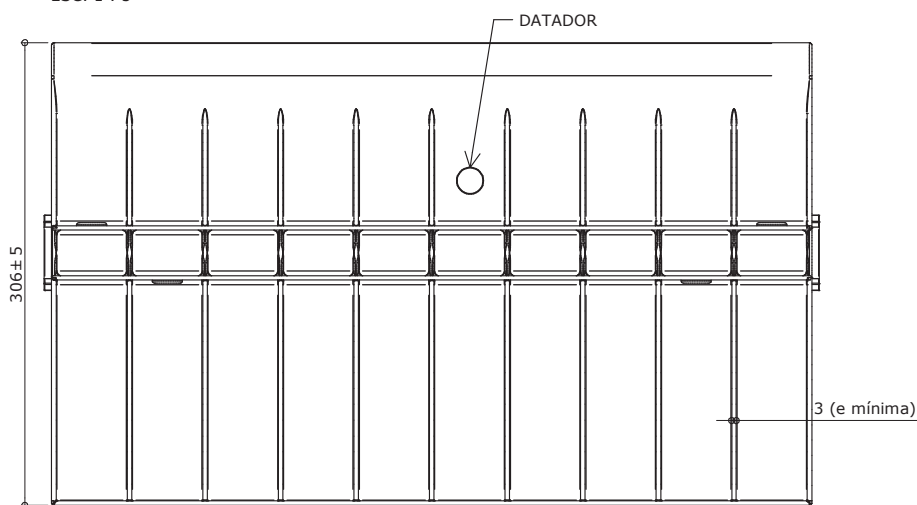
Imprima somente o ne-  
cessário





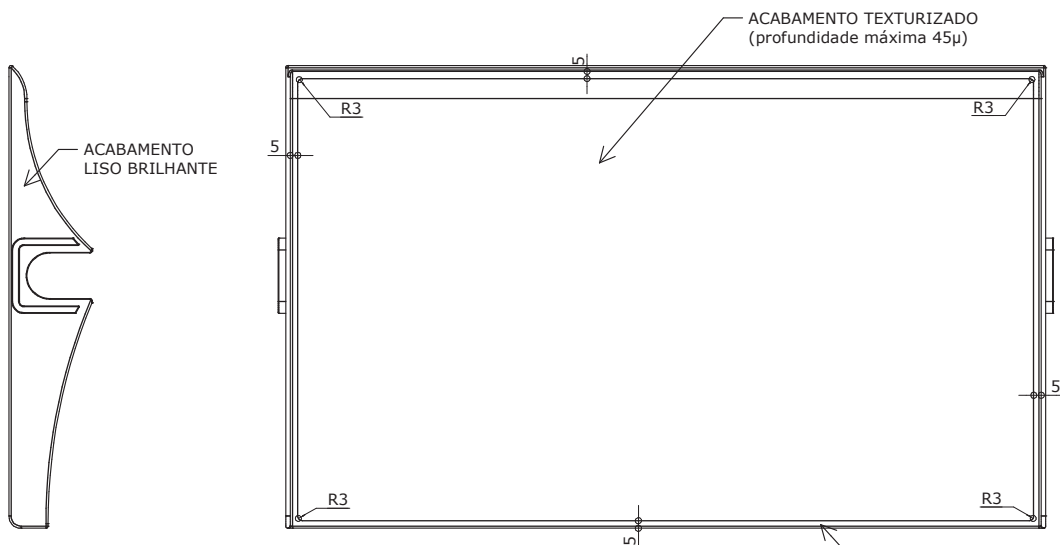
**VISTA SUPERIOR**

ESC. 1 : 5



**VISTA INFERIOR**

ESC. 1 : 5



**VISTA LATERAL - ACABAMENTO**

ESC. 1 : 5

**VISTA SUPERIOR - ACABAMENTO**

ESC. 1 : 5

Obs: Retirar amostra do padrão de textura.

## CJA-04 FDE

### Conjunto para aluno tamanho 4

Altura do aluno: de  
1,33m a 1,59m

Revisão 14  
Data 31/07/17

Página  
**7/32**



#### Atenção

Preserve a escala  
Quando for imprimir, use  
folhas A4 e desabilite a  
função "Fit to paper"

Respeite o Meio Ambiente.  
Imprima somente o ne-  
cessário

# CJA-04 FDE

## Conjunto para aluno tamanho 4

Altura do aluno: de  
1,33m a 1,59m

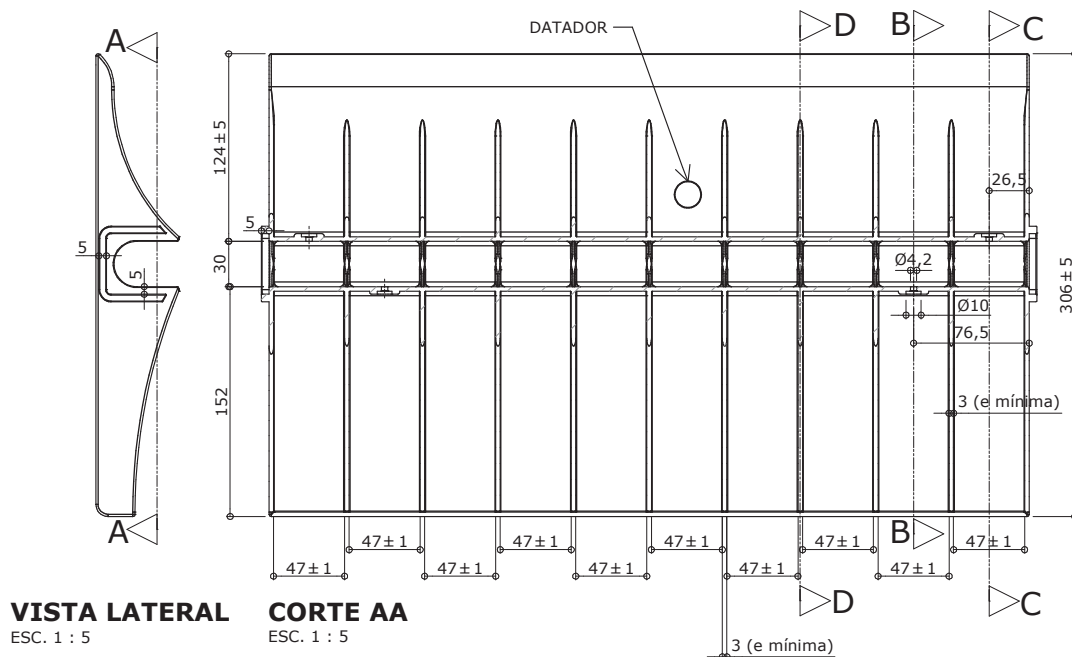
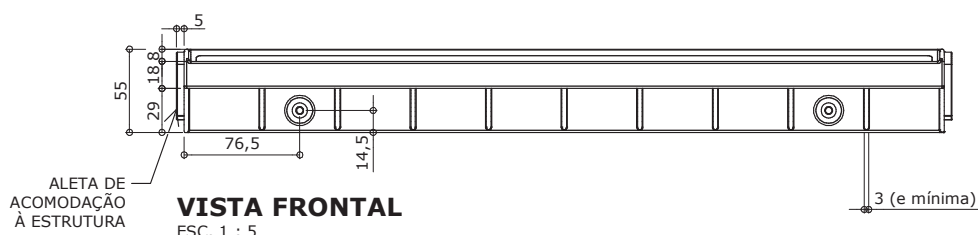
Revisão 14  
Data 31/07/17

Página  
8/32



**Atenção**  
Preserve a escala  
Quando for imprimir, use  
folhas A4 e desabilite a  
função "Fit to paper"

**Respeite o Meio Ambiente.**  
Imprima somente o ne-  
cessário



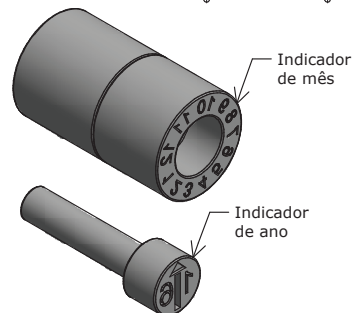
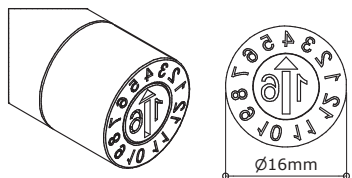
Apresentar em relevo no material injetado  
a seguinte informação:



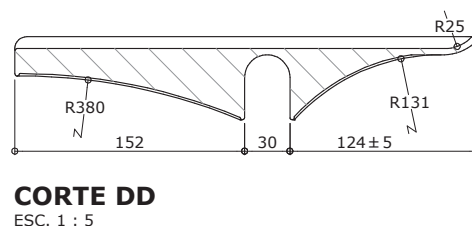
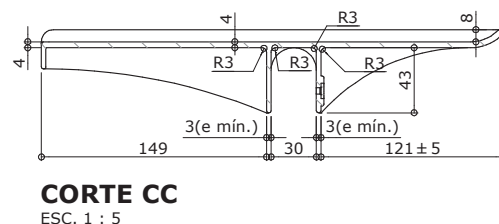
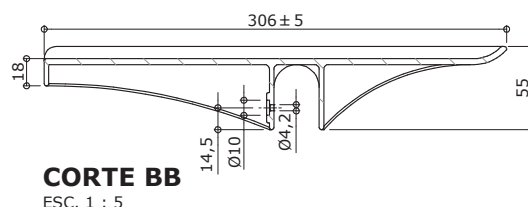
nome do fabricante  
do componente

### Identificação do Modelo

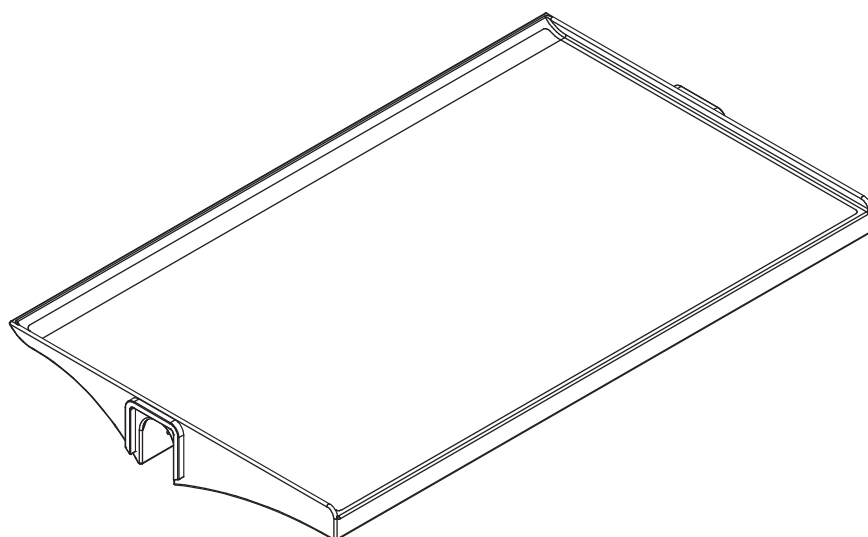
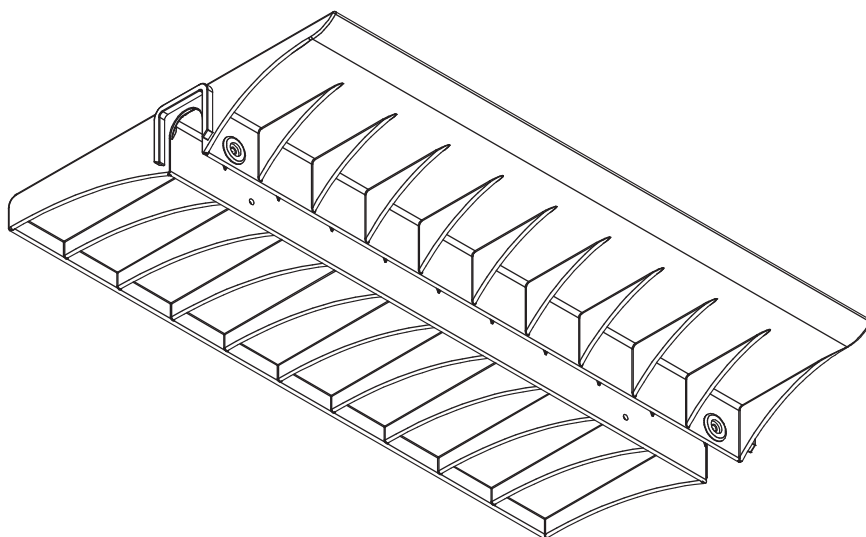
Datador conforme figura abaixo:



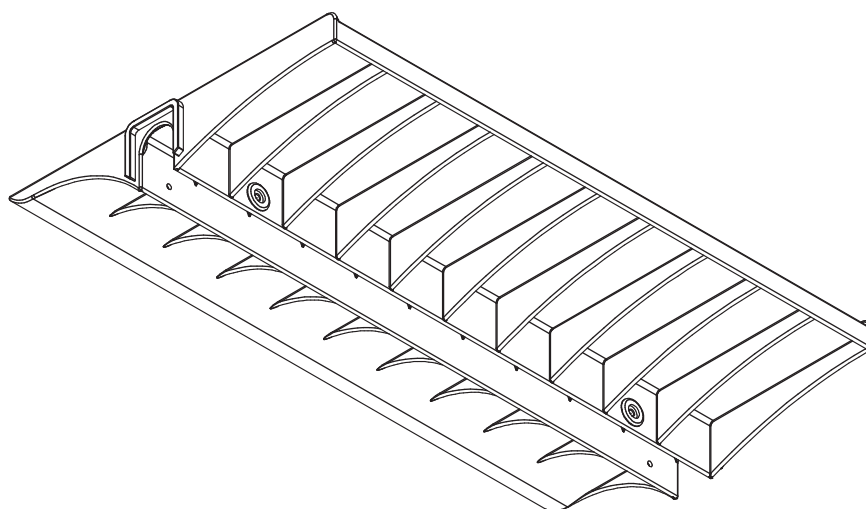
Datador duplo com miolo giratório  
D= 16mm



\* Projeto FDE com cessão de uso ao FNDE conforme Acordo de Cooperação Técnica (D.O.U. 25/03/2009)  
medidas em milímetros



**PERSPECTIVAS**  
ESC. 1 : 5



## CJA-04 FDE

### Conjunto para aluno tamanho 4

Altura do aluno: de  
1,33m a 1,59m

Revisão 14  
Data 31/07/17

Página  
**9/32**



**Atenção**  
Preserve a escala  
Quando for imprimir, use  
folhas A4 e desabilite a  
função "Fit to paper"

**Respeite o Meio Ambiente.**  
Imprima somente o ne-  
cessário

# CJA-04 FDE

## Conjunto para aluno tamanho 4

Altura do aluno: de  
1,33m a 1,59m

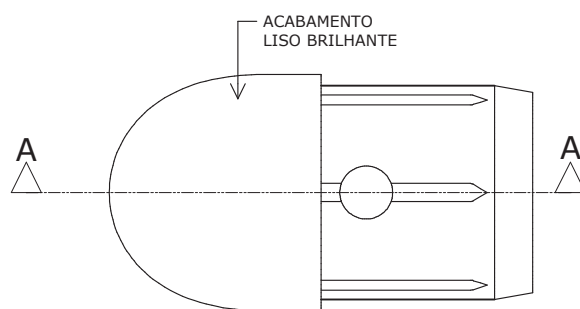
Revisão 14  
Data 31/07/17

Página  
10/32

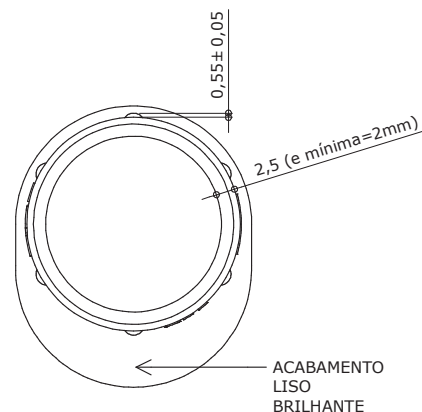
**Atenção**  
Preserve a escala  
Quando for imprimir, use  
folhas A4 e desabilite a  
função "Fit to paper"

Respeite o Meio Ambiente.  
Imprima somente o ne-  
cessário

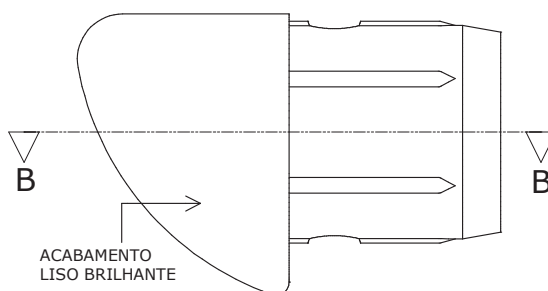
### DETALHE - PONTEIRA SUPERIOR



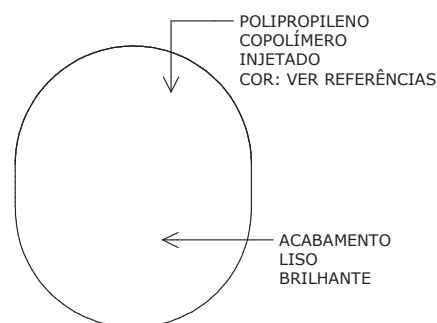
**VISTA INFERIOR**  
ESC. 1 : 1



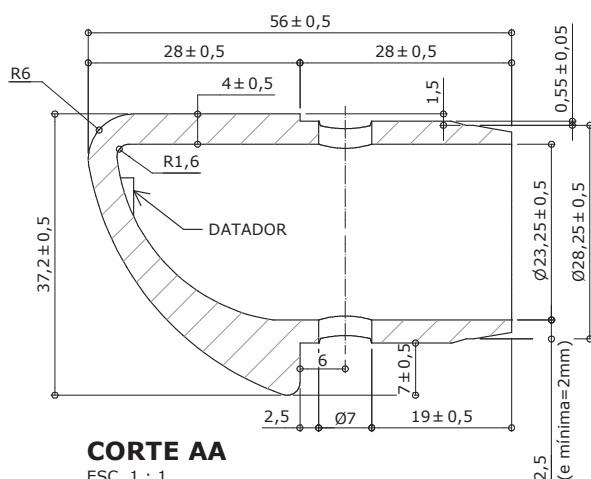
**VISTA POSTERIOR**  
ESC. 1 : 1



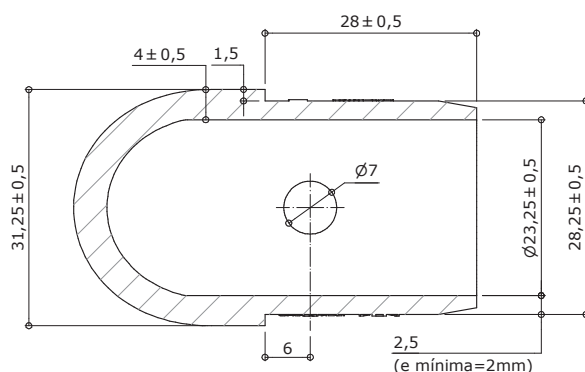
**VISTA LATERAL**  
ESC. 1 : 1



**VISTA FRONTAL**  
ESC. 1 : 1



**CORTE AA**  
ESC. 1 : 1



**CORTE BB**  
ESC. 1 : 1

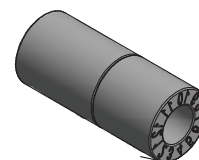
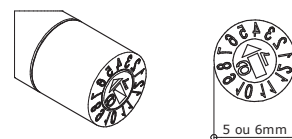
Apresentar em relevo no material injetado  
a seguinte informação:



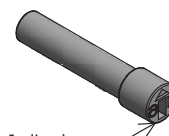
nome do fabricante  
do componente

### Identificação do Modelo

Datador conforme figura abaixo:



Indicador  
de mês

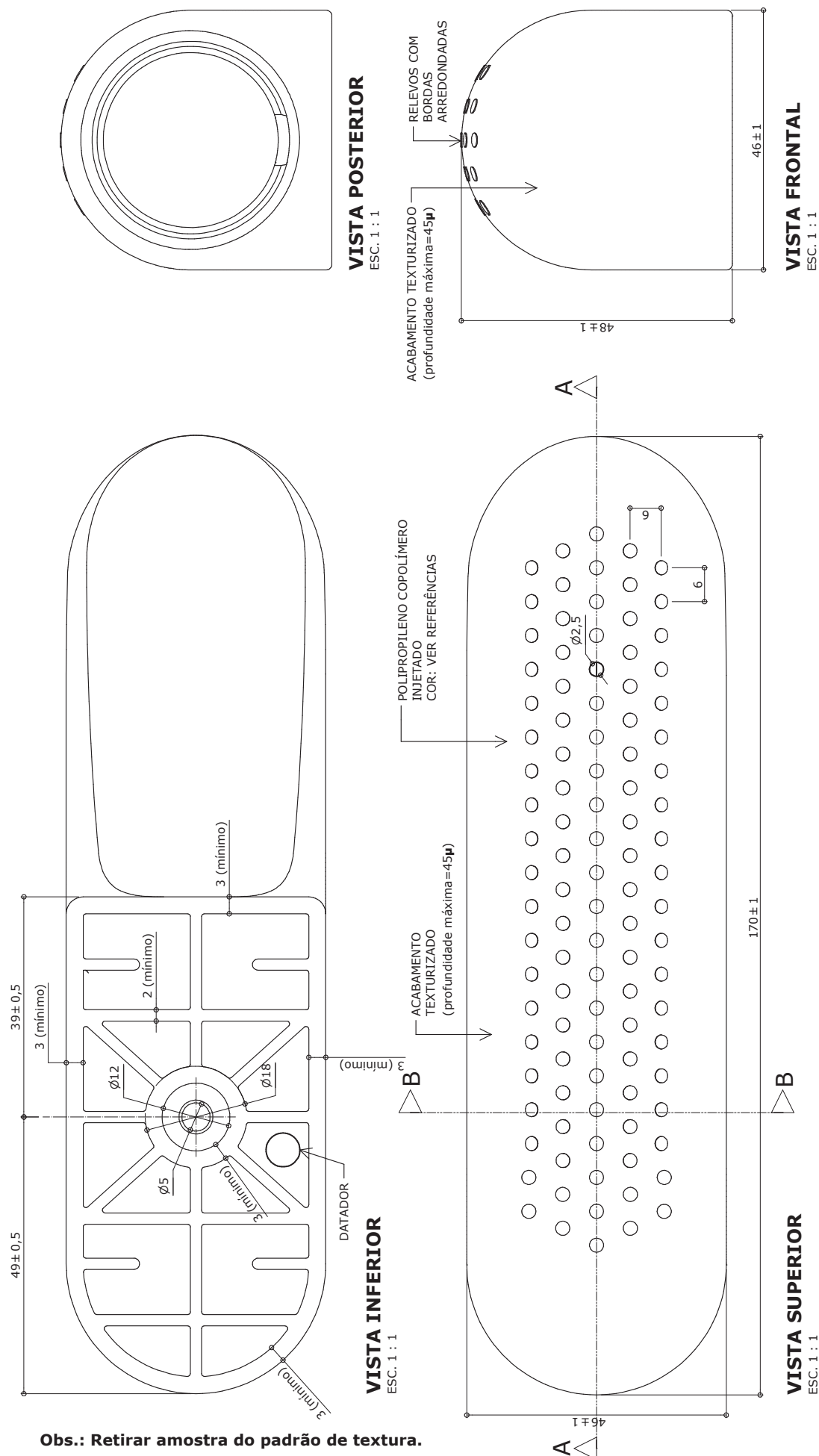


Indicador  
de ano

Datador duplo com miolo giratório  
D= 5 ou 6mm

\* Projeto FDE com cessão de uso ao FNDE conforme Acordo de Cooperação Técnica (D.O.U. 25/03/2009)  
medidas em milímetros

### DETALHE - SAPATA FRONTAL

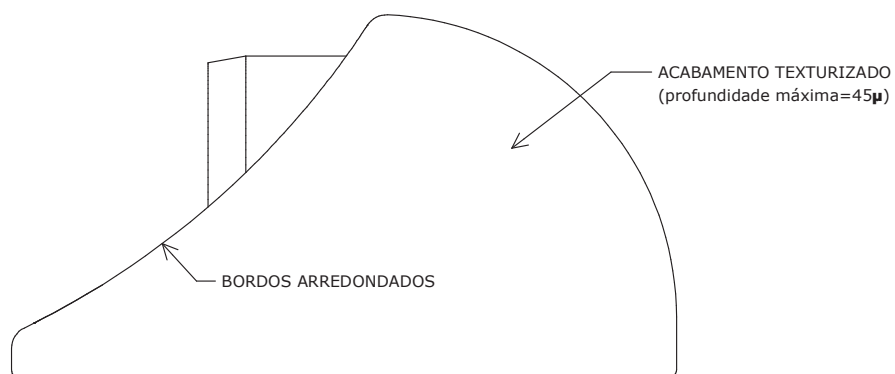
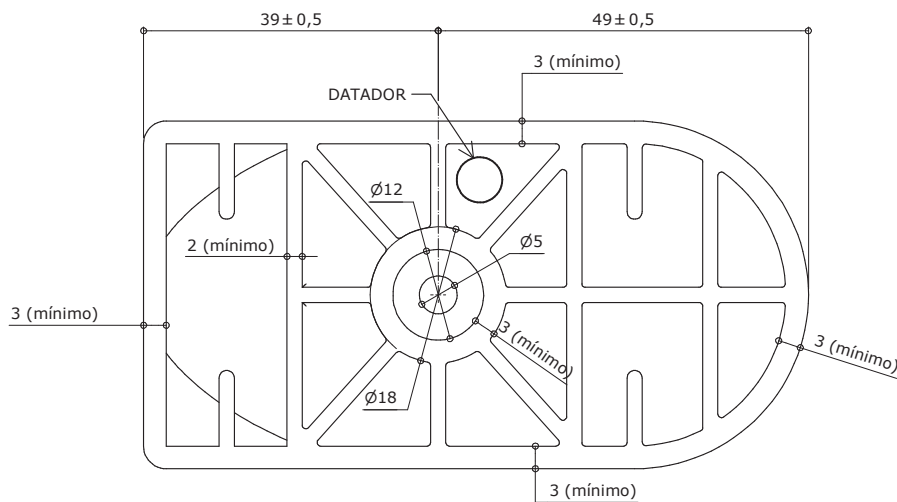
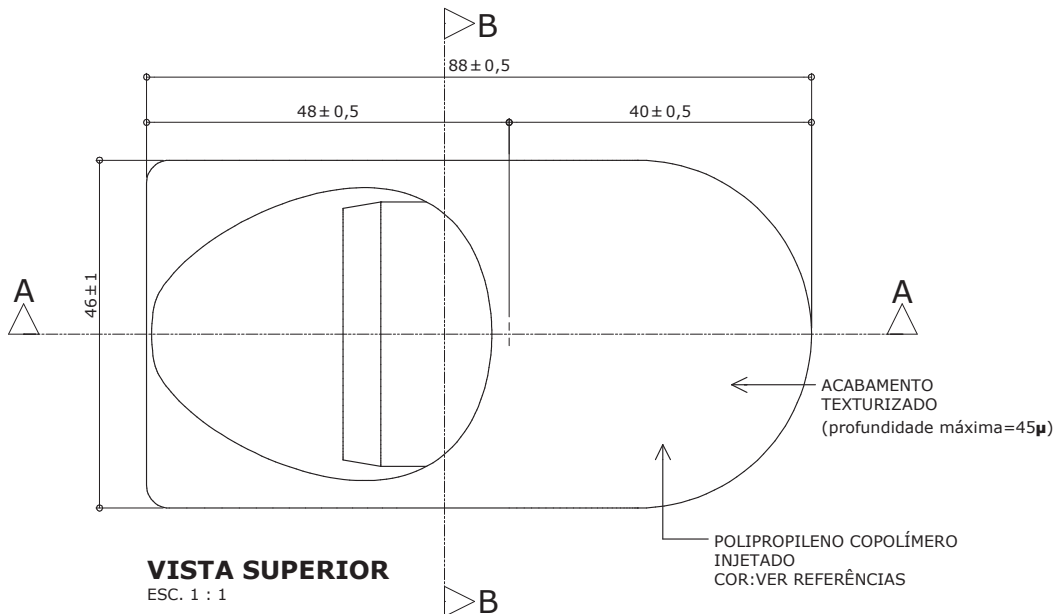


**Obs.: Retirar amostra do padrão de textura.**

\* Projeto FDE com cessão de uso ao FNDE conforme Acordo de Cooperação Técnica (D.O.U. 25/03/2009)

medidas em milímetros

**CORTE AA**  
=SC. 1 : 1



## CJA-04 FDE

### Conjunto para aluno tamanho 4

Altura do aluno: de  
1,33m a 1,59m

Revisão 14  
Data 31/07/17

Página  
**13/32**



**Atenção**  
Preserve a escala  
Quando for imprimir, use  
folhas A4 e desabilite a  
função "Fit to paper"

**Respeite o Meio Ambiente.**  
Imprima somente o ne-  
cessário

CJA-04  
FDE

Conjunto  
para aluno  
tamanho 4

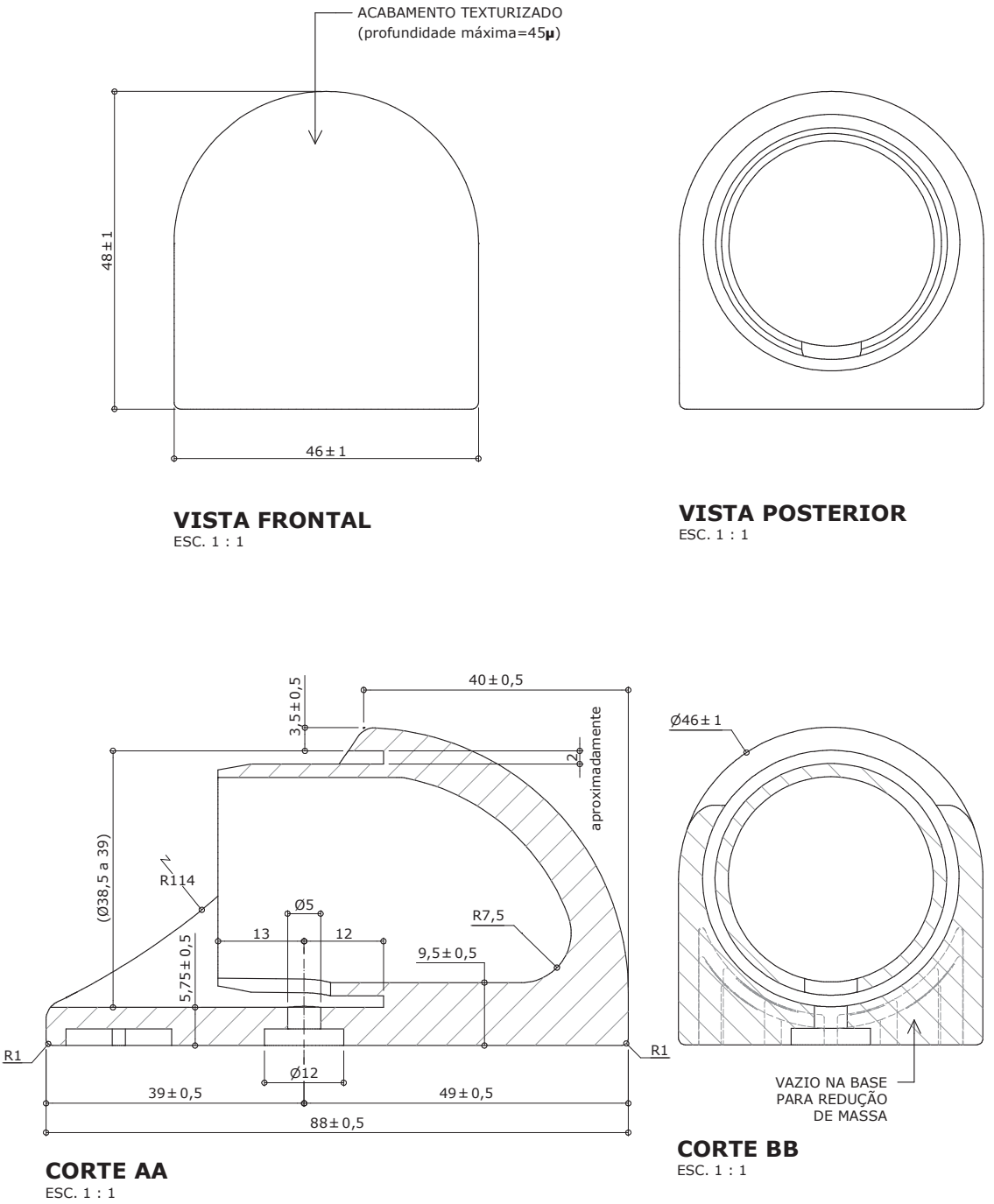
Altura do aluno: de  
1,33m a 1,59m

Revisão 14  
Data 31/07/17

Página  
14/32

**Atenção**  
Preserve a escala  
Quando for imprimir, use  
folhas A4 e desabilite a  
função "Fit to paper"

**Respeite o Meio Ambiente.**  
Imprima somente o ne-  
cessário



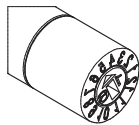
Apresentar em relevo no material injetado a seguinte informação:



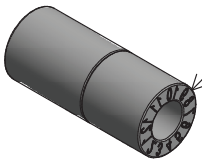
nome do fabricante  
do componente

Identificação do Modelo

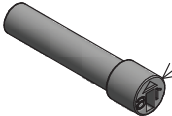
Datador conforme figura abaixo:



5 ou 6mm



Indicador  
de mês



Indicador  
de ano

Datador duplo com miolo giratório  
D= 5 ou 6mm

\* Projeto FDE com cessão de uso ao FNDE conforme Acordo de Cooperação Técnica (D.O.U. 25/03/2009)  
medidas em milímetros



## CJA-04 FDE

### Conjunto para aluno tamanho 4

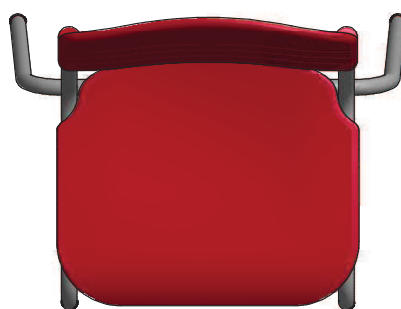
Altura do aluno: de  
1,33m a 1,59m



**VISTA LATERAL**  
ESC. 1 : 10



**VISTA FRONTAL**  
ESC. 1 : 10



**VISTA SUPERIOR**  
ESC. 1 : 10

Revisão 14  
Data 31/07/17

Página  
**15/32**



#### Atenção

##### Preserve a escala

Quando for imprimir, use  
folhas A4 e desabilite a  
função "Fit to paper"

##### Respeite o Meio Ambiente.

Imprima somente o ne-  
cessário

# CJA-04 FDE

## Conjunto para aluno tamanho 4

Altura do aluno: de  
1,33m a 1,59m

Revisão 14  
Data 31/07/17

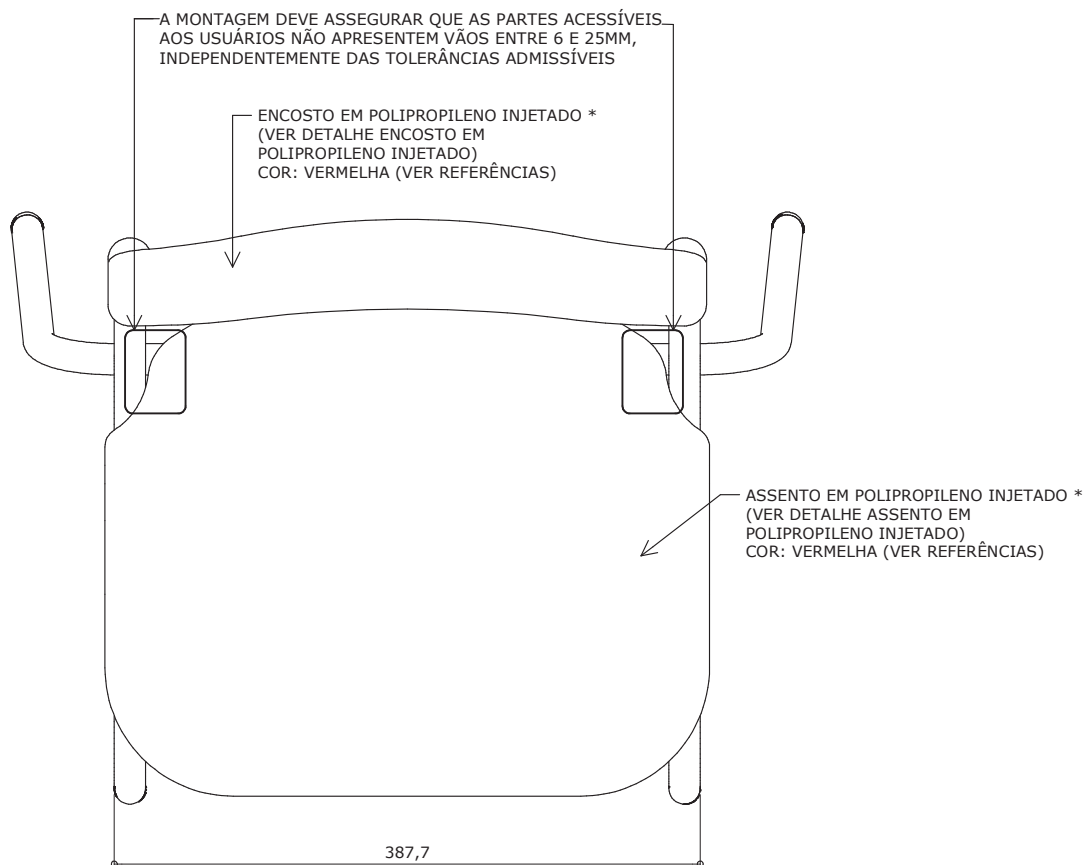
Página  
16/32



### Atenção

**Preserve a escala**  
Quando for imprimir, use  
folhas A4 e desabilite a  
função "Fit to paper"

**Respeite o Meio Ambiente.**  
Imprima somente o ne-  
cessário



### VISTA SUPERIOR

ESC. 1 : 5

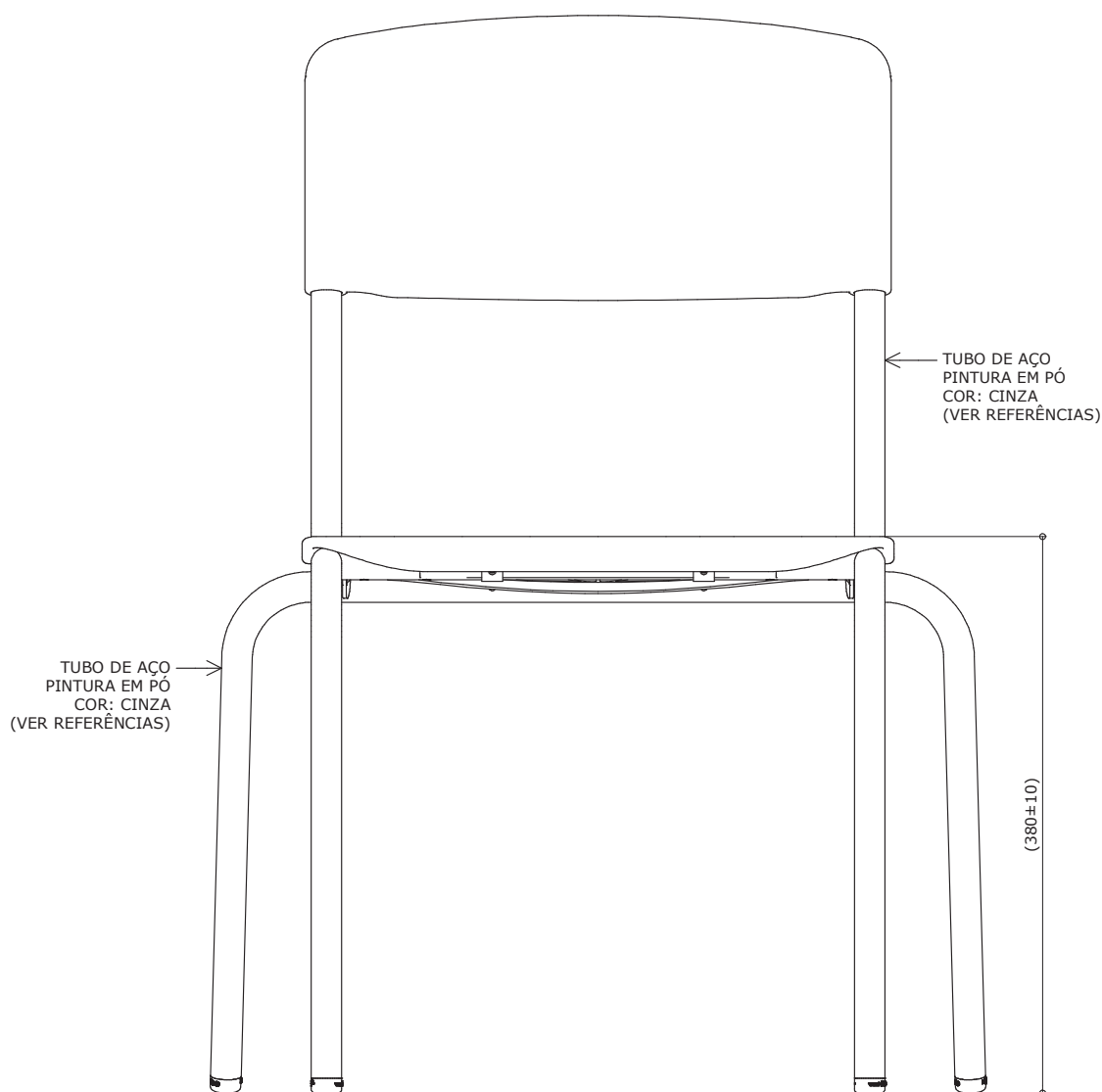
\* Alternativamente o assento e o encosto poderão ser confeccionados em compensado anatômico (ver detalhes assento em compensado anatômico e encosto em compensado anatômico).

\* Projeto FDE com cessão de uso ao FNDE conforme Acordo de Cooperação Técnica (D.O.U. 25/03/2009)  
medidas em milímetros

## CJA-04 FDE

### Conjunto para aluno tamanho 4

Altura do aluno: de  
1,33m a 1,59m



### VISTA FRONTAL

ESC. 1 : 5

Revisão 14  
Data 31/07/17

Página  
**17/32**



#### Atenção

##### Preserve a escala

Quando for imprimir, use  
folhas A4 e desabilite a  
função "Fit to paper"

#### Respeite o Meio Ambiente.

Imprima somente o ne-  
cessário

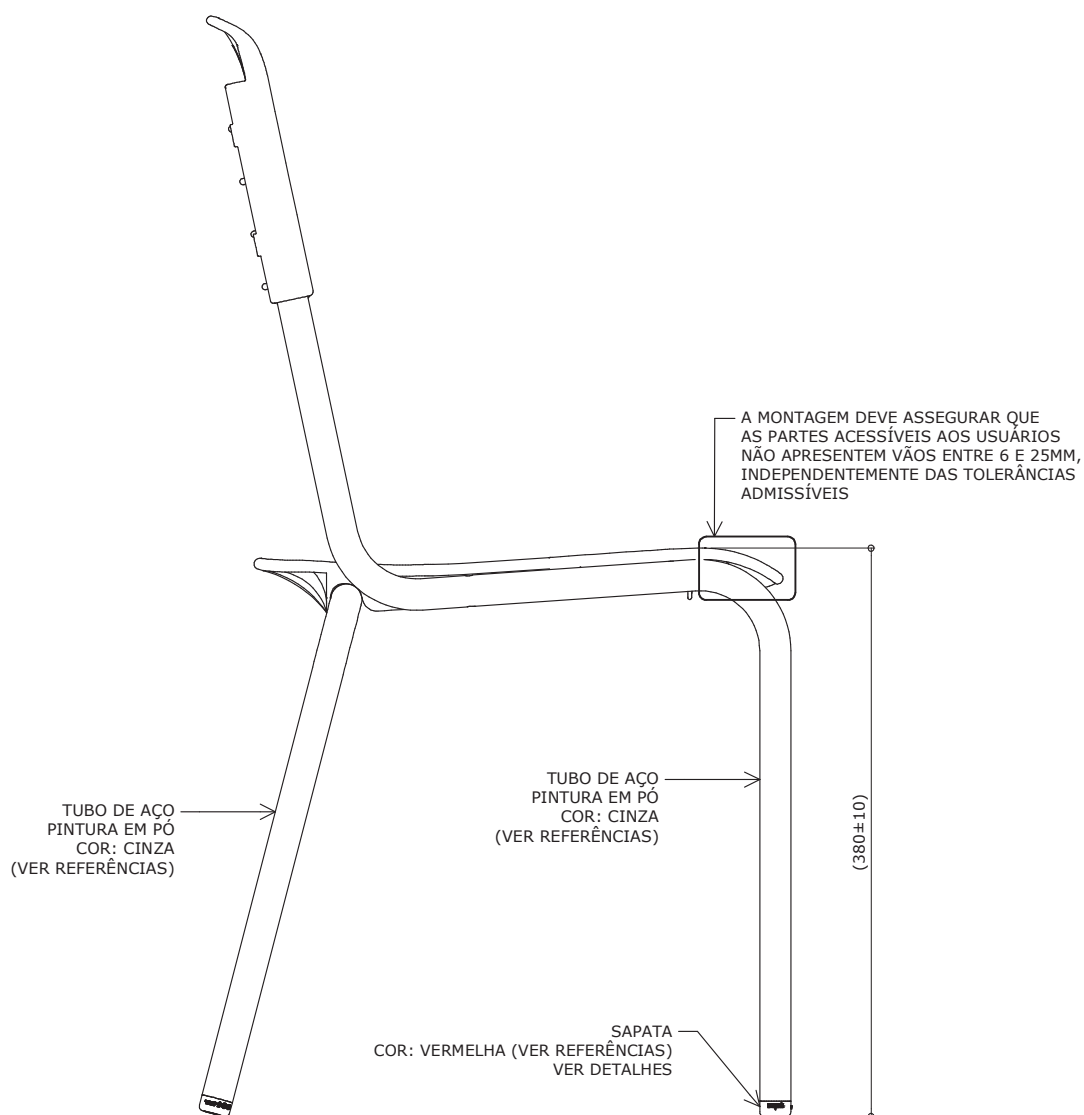
## CJA-04 FDE

### Conjunto para aluno tamanho 4

Altura do aluno: de  
1,33m a 1,59m

Revisão 14  
Data 31/07/17

Página  
18/32



**VISTA LATERAL**  
ESC. 1 : 5



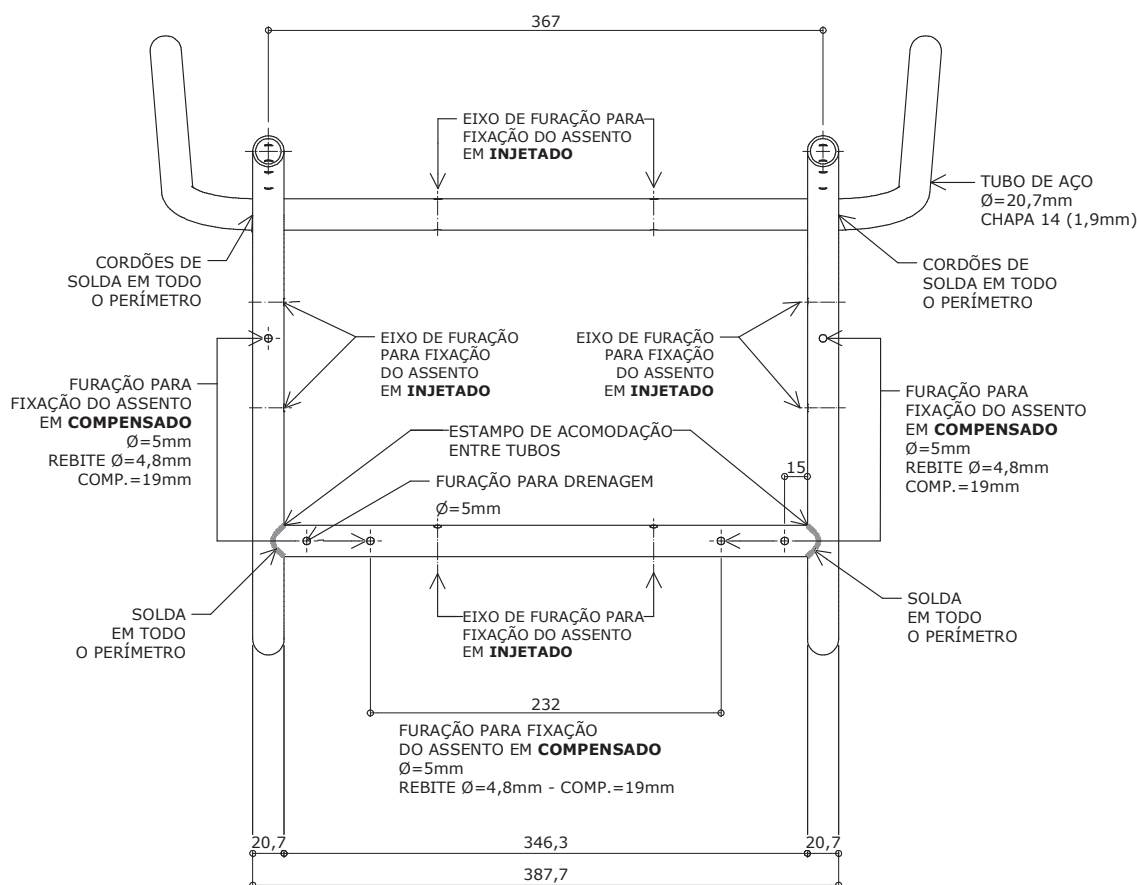
**Atenção**  
**Preserve a escala**  
Quando for imprimir, use  
folhas A4 e desabilite a  
função "Fit to paper"

**Respeite o Meio Ambiente.**  
Imprima somente o ne-  
cessário

# CJA-04 FDE

## Conjunto para aluno tamanho 4

Altura do aluno: de  
1,33m a 1,59m



**VISTA SUPERIOR DA ESTRUTURA**  
ESC. 1 : 5

Revisão 14  
Data 31/07/17

Página  
**19/32**



**Atenção**  
Preserve a escala  
Quando for imprimir, use  
folhas A4 e desabilite a  
função "Fit to paper"

**Respeite o Meio Ambiente.**  
Imprima somente o ne-  
cessário

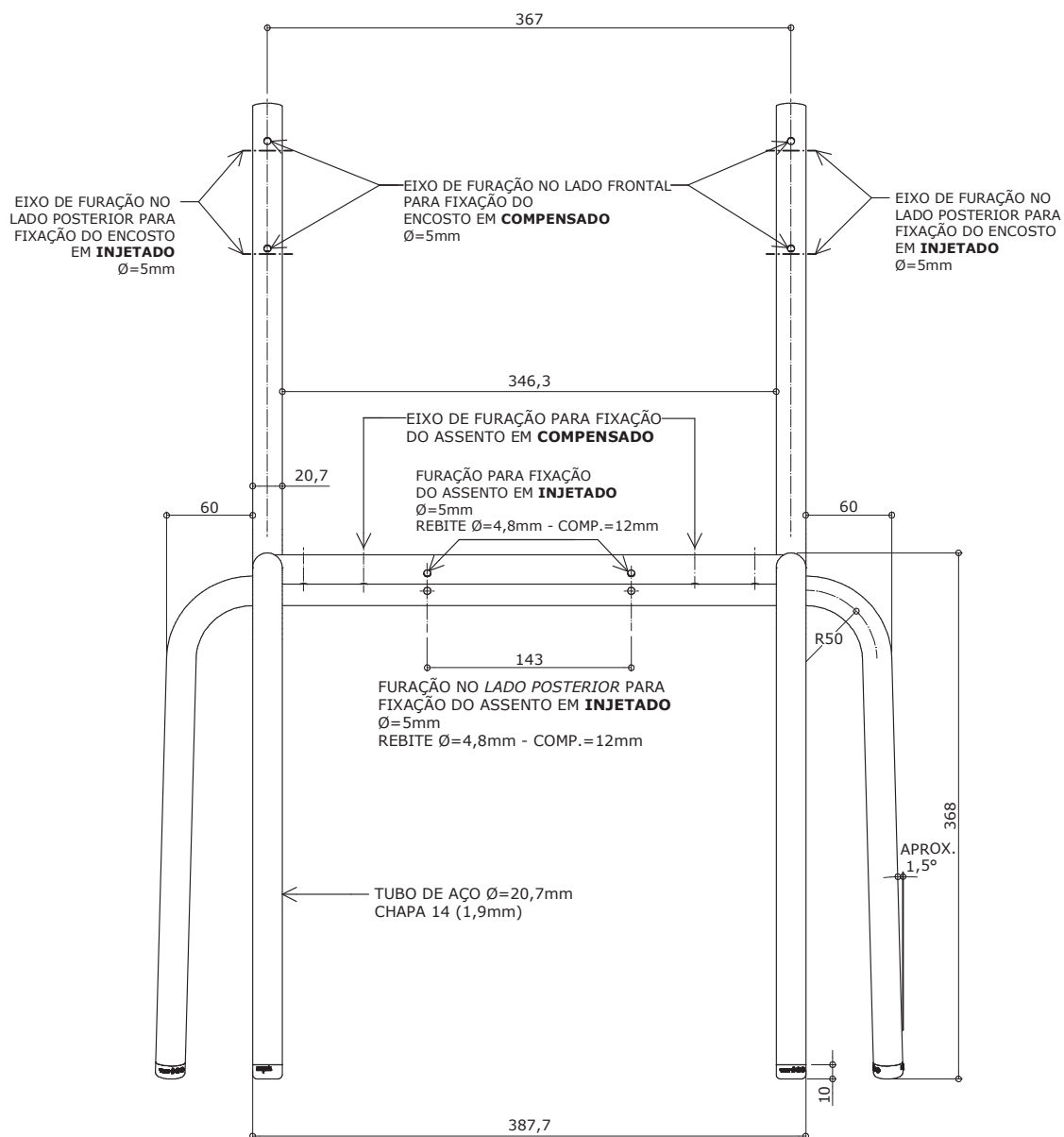
# CJA-04 FDE

## Conjunto para aluno tamanho 4

Altura do aluno: de  
1,33m a 1,59m

Revisão 14  
Data 31/07/17

Página  
20/32



### VISTA FRONTAL DA ESTRUTURA

ESC. 1 : 5



#### Atenção

Preserve a escala  
Quando for imprimir, use  
folhas A4 e desabilite a  
função "Fit to paper"

#### Respeite o Meio Ambiente.

Imprima somente o ne-  
cessário

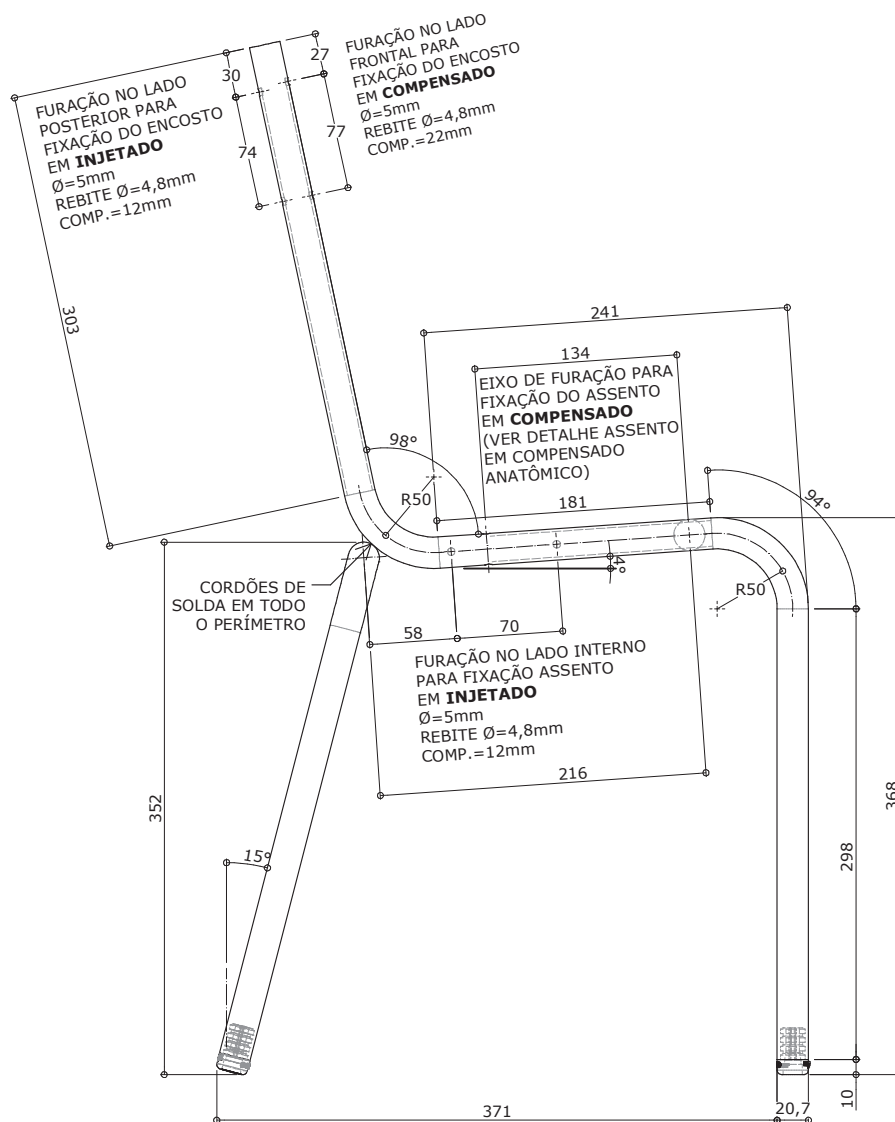
**CJA-04**  
**FDE**

### Conjunto para aluno tamanho 4

Altura do aluno: de 1,33m a 1,59m

Revisão	14
Data	31/07/17

Página  
21/32



**VISTA LATERAL DA ESTRUTURA**  
ESC. 1 : 5

### Atenção

**Preserve a escala**  
Quando for imprimir, use folhas A4 e desabilite a função "Fit to paper"

**Respeite o Meio Ambiente.**  
Imprima somente o necessário

# CJA-04 FDE

## Conjunto para aluno tamanho 4

Altura do aluno: de  
1,33m a 1,59m

Revisão 14  
Data 31/07/17

Página  
22/32



**Atenção**  
**Preserve a escala**  
Quando for imprimir, use  
folhas A4 e desabilite a  
função "Fit to paper"

**Respeite o Meio Ambiente.**  
Imprima somente o ne-  
cessário



**VISTA INFERIOR**

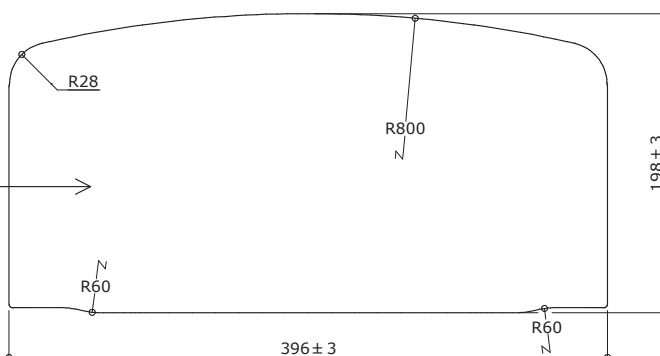
ESC. 1 : 5



**VISTA LATERAL**

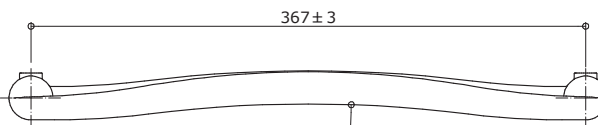
ESC. 1 : 5

POLIPROPILENO  
COPOLÍMERO  
INJETADO  
COR: VER REFERÊNCIAS



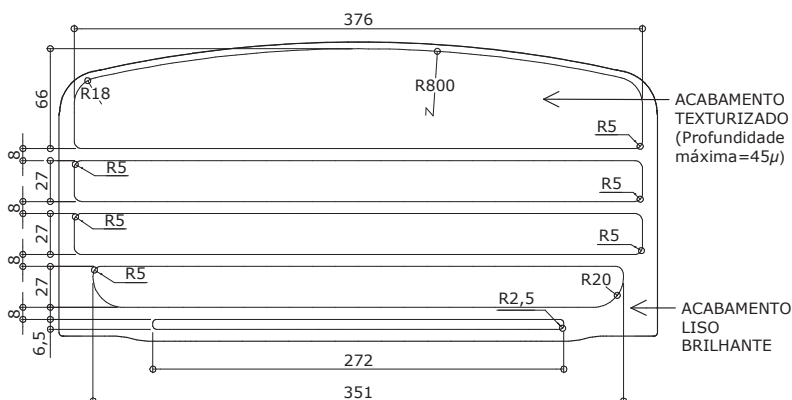
**VISTA FRONTAL**

ESC. 1 : 5



**VISTA SUPERIOR**

ESC. 1 : 5



**VISTA FRONTAL - ACABAMENTO**

ESC. 1 : 5

**Obs: Retirar amostra do padrão de textura.**

\* Projeto FDE com cessão de uso ao FNDE conforme Acordo de Cooperação Técnica (D.O.U. 25/03/2009)

medidas em milímetros



# CJA-04 FDE

## Conjunto para aluno tamanho 4

Altura do aluno: de  
1,33m a 1,59m

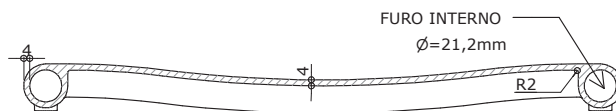
Revisão 14  
Data 31/07/17

Página  
**23/32**



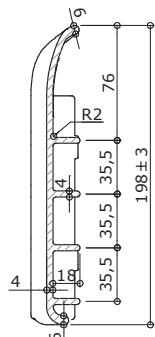
**Atenção**  
**Preserve a escala**  
Quando for imprimir, use  
folhas A4 e desabilite a  
função "Fit to paper"

**Respeite o Meio Ambiente.**  
Imprima somente o ne-  
cessário



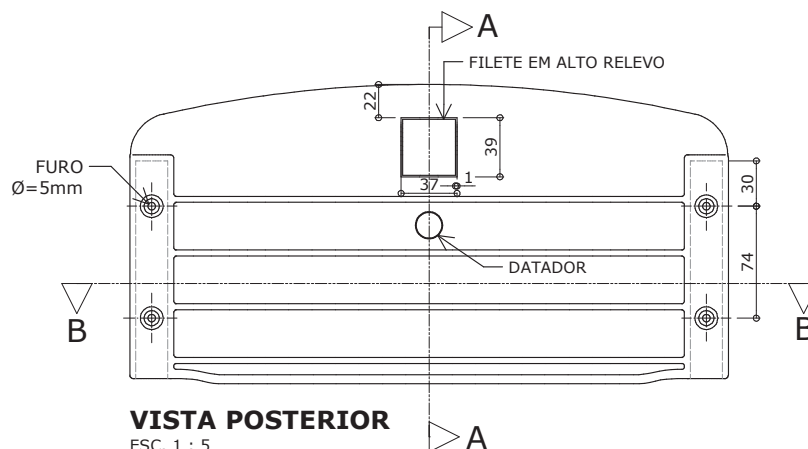
### CORTE BB

ESC. 1 : 5



### CORTE AA

ESC. 1 : 5



### VISTA POSTERIOR

ESC. 1 : 5

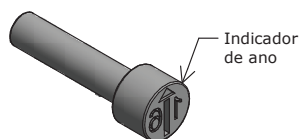
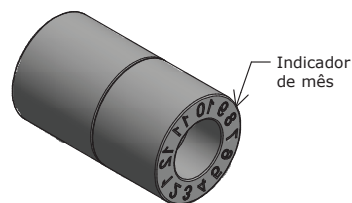
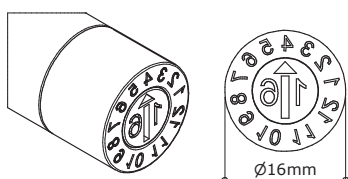
Apresentar em relevo no material injetado  
a seguinte informação:



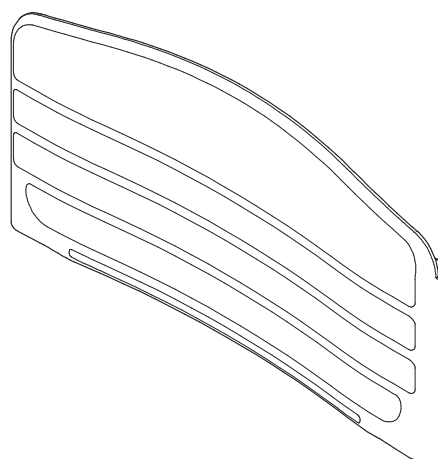
nome do fabricante  
do componente

### Identificação do Modelo

Datador conforme figura abaixo:

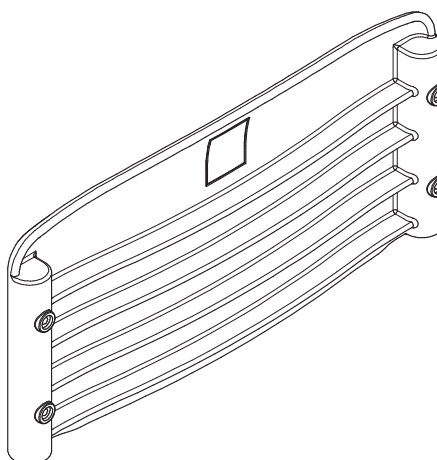


Datador duplo com miolo giratório  
D= 16mm



### PERSPECTIVAS

ESC. 1 : 5



# CJA-04 FDE

## Conjunto para aluno tamanho 4

Altura do aluno: de  
1,33m a 1,59m

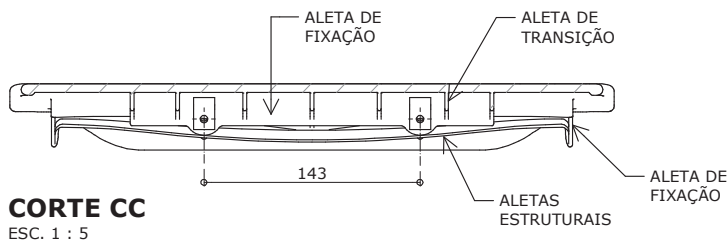
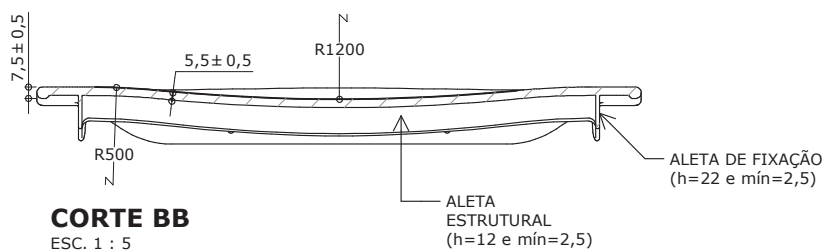
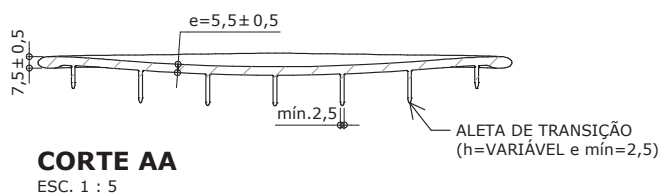
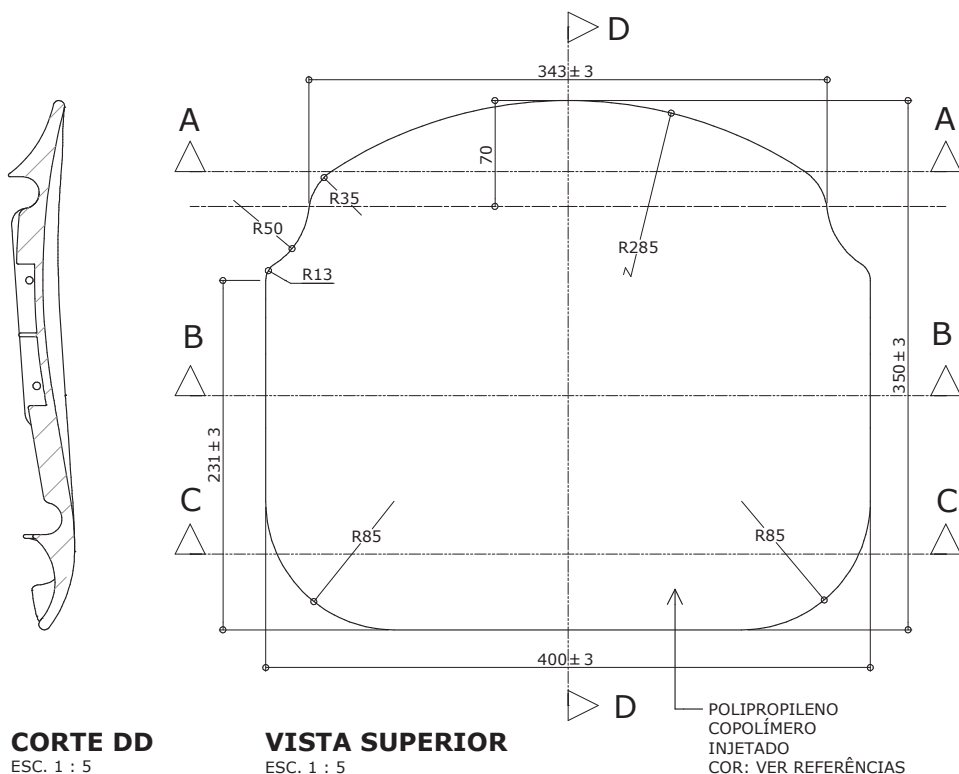
Revisão 14  
Data 31/07/17

Página  
24/32



**Atenção**  
Preserve a escala  
Quando for imprimir, use  
folhas A4 e desabilite a  
função "Fit to paper"

**Respeite o Meio Ambiente.**  
Imprima somente o ne-  
cessário



\* Projeto FDE com cessão de uso ao FNDE conforme Acordo de Cooperação Técnica (D.O.U. 25/03/2009)  
medidas em milímetros

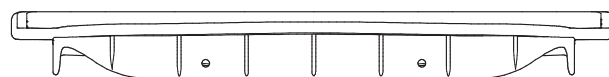
# CJA-04 FDE

## Conjunto para aluno tamanho 4

Altura do aluno: de  
1,33m a 1,59m

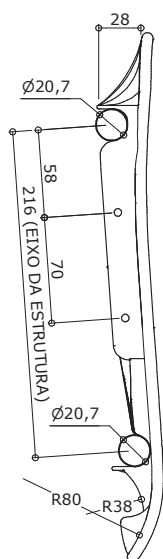
Revisão 14  
Data 31/07/17

Página  
**25/32**



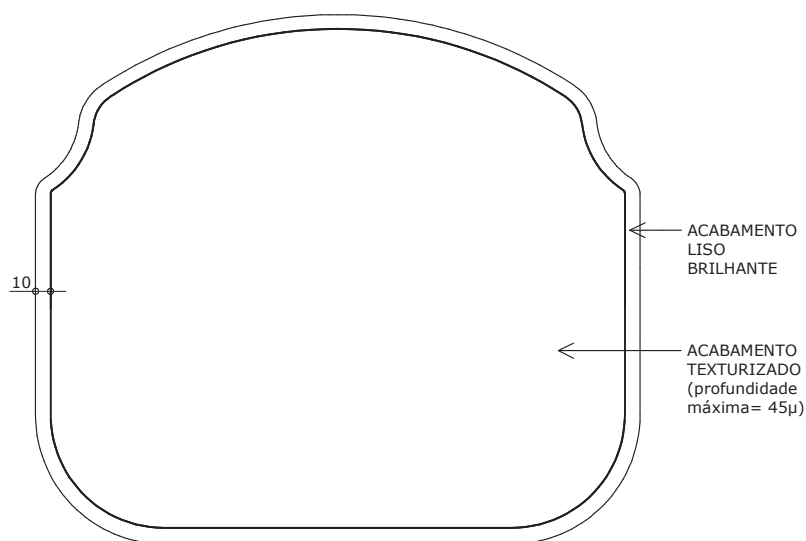
**VISTA POSTERIOR**

ESC. 1 : 5



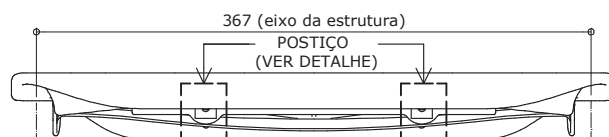
**VISTA LATERAL**

ESC. 1 : 5



**VISTA SUPERIOR - ACABAMENTO**

ESC. 1 : 5



**VISTA FRONTAL**

ESC. 1 : 5

**Obs: Retirar amostra do padrão de textura.**

\* Projeto FDE com cessão de uso ao FNDE conforme Acordo de Cooperação Técnica (D.O.U. 25/03/2009)

medidas em milímetros



### Atenção

#### Preserve a escala

Quando for imprimir, use  
folhas A4 e desabilite a  
função "Fit to paper"

#### Respeite o Meio Ambiente.

Imprima somente o ne-  
cessário

CJA-04  
FDE

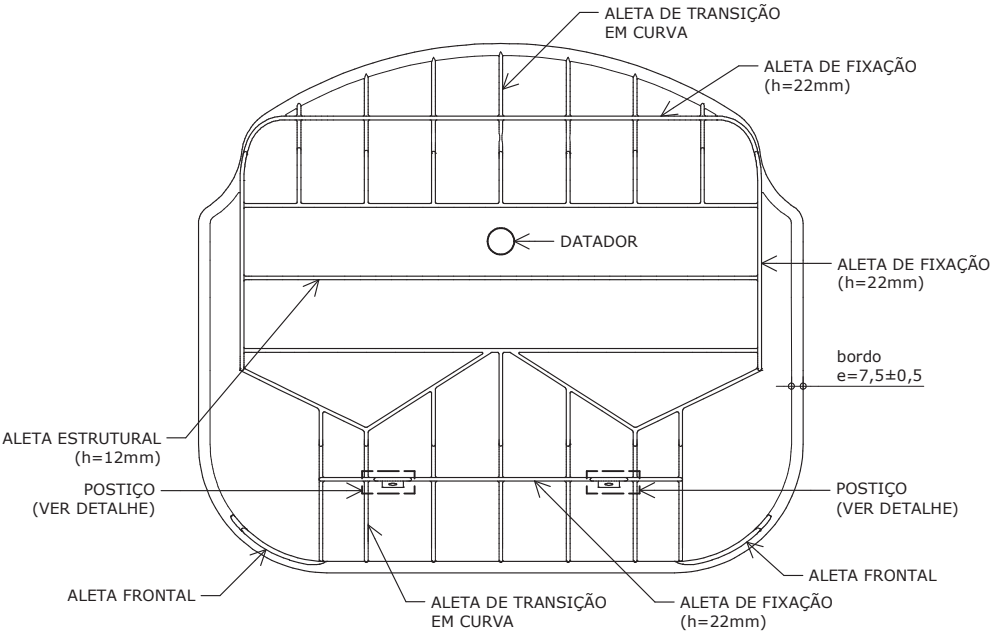
Conjunto  
para aluno  
tamanho 4  
Altura do aluno: de  
1,33m a 1,59m

Revisão 14  
Data 31/07/17

Página  
26/32

**Atenção**  
Preserve a escala  
Quando for imprimir, use  
folhas A4 e desabilite a  
função "Fit to paper"

**Respeite o Meio Ambiente.**  
Imprima somente o ne-  
cessário



VISTA INFERIOR  
ESC. 1 : 5

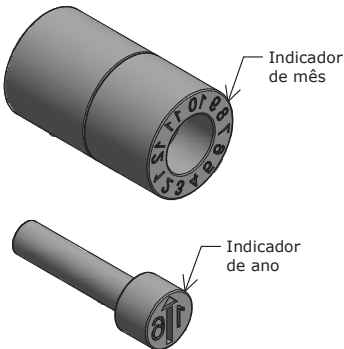
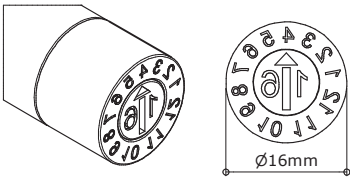
Apresentar em relevo no material injetado a seguinte informação:

5  
PP

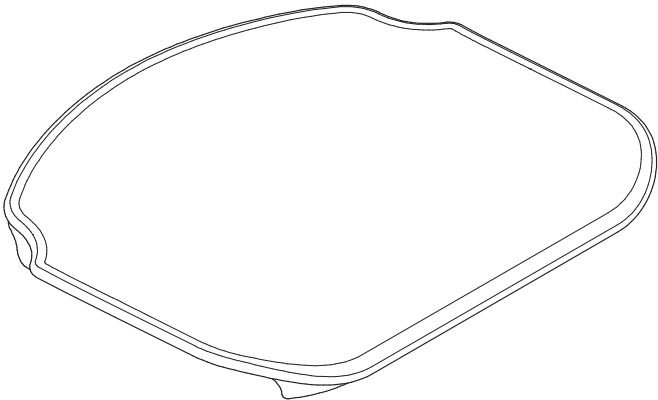
nome do fabricante  
do componente

Identificação do Modelo

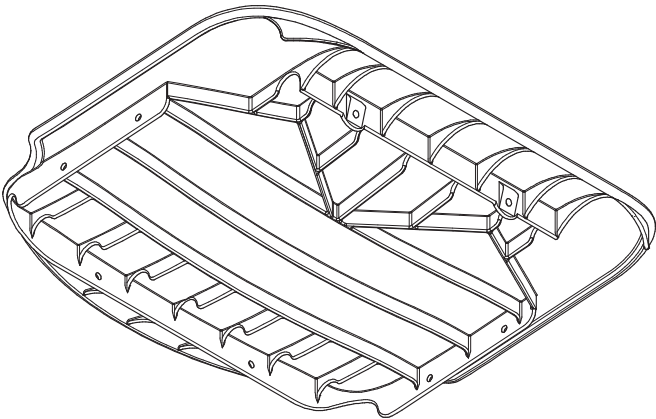
Datador conforme figura abaixo:



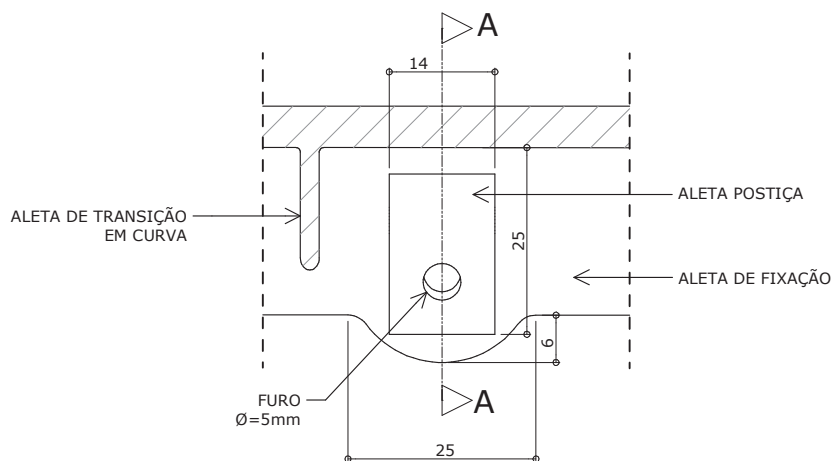
Datador duplo com miolo giratório  
D= 16mm



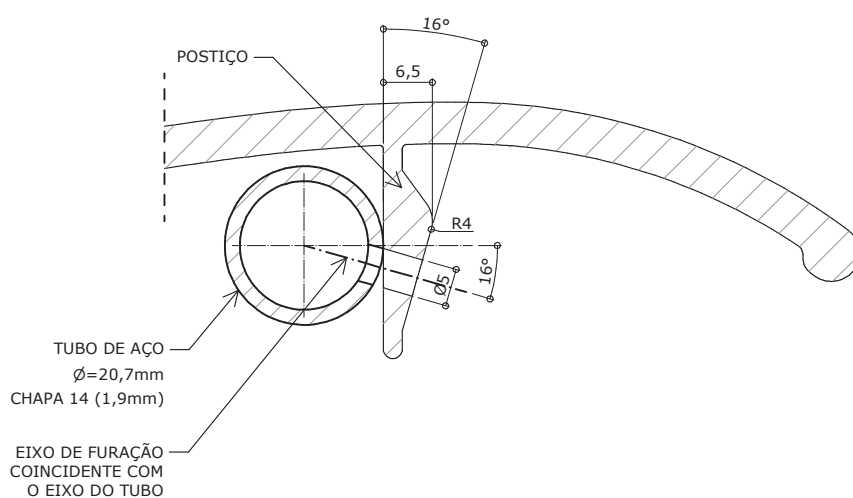
Perspectivas  
ESC. 1 : 5



\* Projeto FDE com cessão de uso ao FNDE conforme Acordo de Cooperação Técnica (D.O.U. 25/03/2009)  
medidas em milímetros

**VISTA FRONTAL**

ESC. 1 : 1

**CORTE AA**

ESC. 1 : 1

**CJA-04  
FDE****Conjunto  
para aluno  
tamanho 4**Altura do aluno: de  
1,33m a 1,59mRevisão 14  
Data 31/07/17Página  
**27/32****Atenção****Preserve a escala**Quando for imprimir, use  
folhas A4 e desabilite a  
função "Fit to paper"**Respeite o Meio Ambiente.**Imprima somente o ne-  
cessário

# CJA-04 FDE

## Conjunto para aluno tamanho 4

Altura do aluno: de  
1,33m a 1,59m

Revisão 14  
Data 31/07/17

Página  
28/32



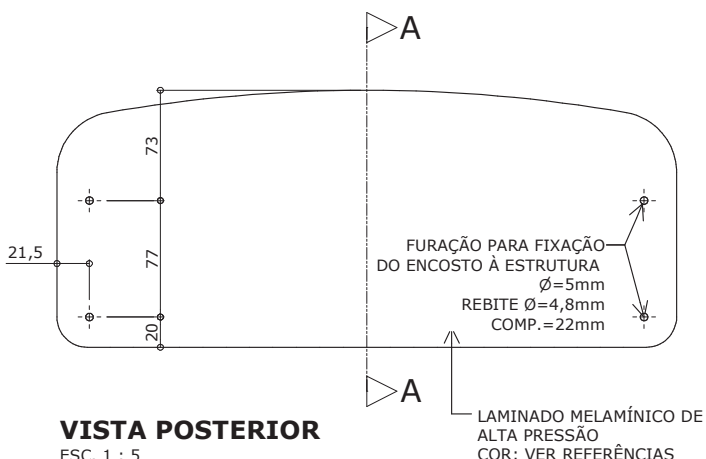
**Atenção**  
Preserve a escala  
Quando for imprimir, use  
folhas A4 e desabilite a  
função "Fit to paper"

**Respeite o Meio Ambiente.**  
Imprima somente o ne-  
cessário

**CORTE AA**  
ESC. 1 : 5



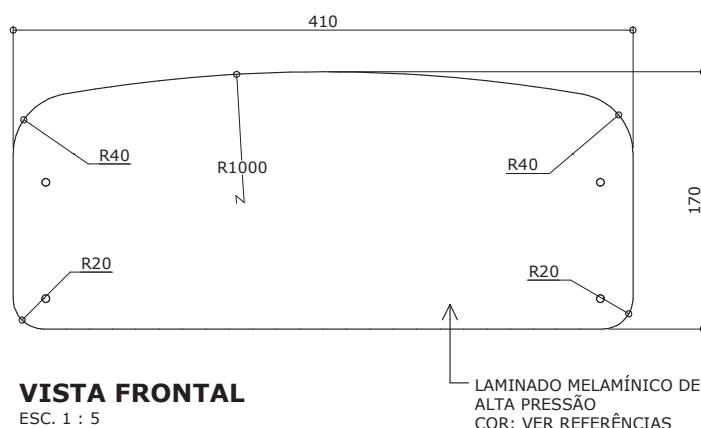
**VISTA POSTERIOR**  
ESC. 1 : 5



**VISTA LATERAL**  
ESC. 1 : 5

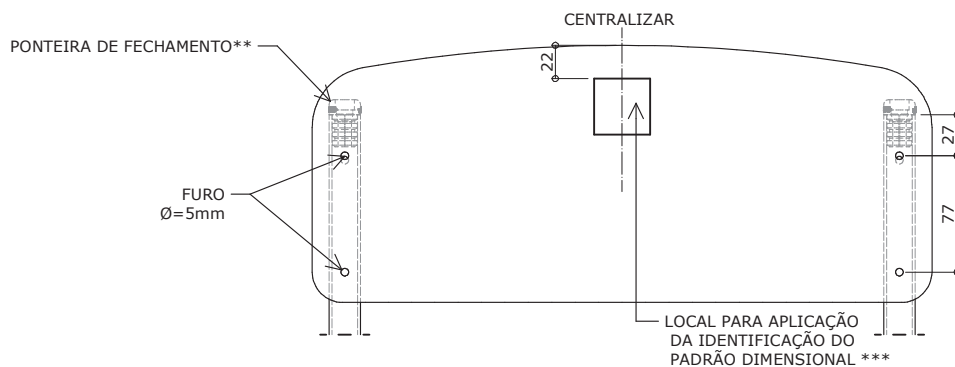
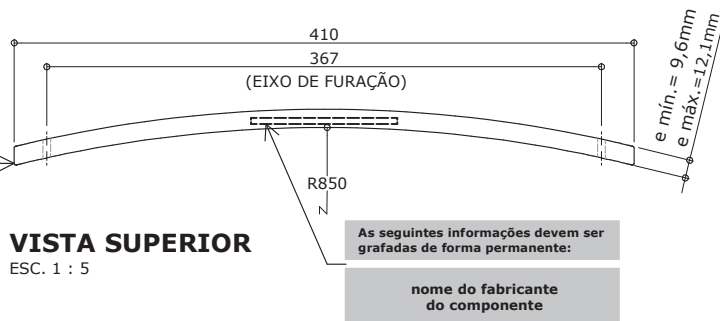


**VISTA FRONTAL**  
ESC. 1 : 5



ARREDONDAR  
QUINAS E ARESTAS  
RAIO MÍNIMO 1mm

**VISTA SUPERIOR**  
ESC. 1 : 5



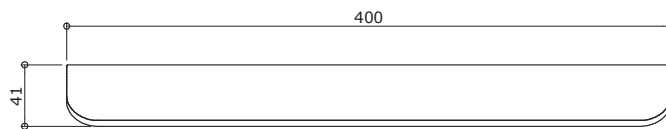
**MONTAGEM**  
ESC. 1 : 5

\*\* Ponteiros de fechamento de topo somente deverão ser utilizadas em casos de assento e encosto confeccionados em compensado anatômico.

\*\*\* Exceto para o item CJP-01 Conjunto para professor.

\* Projeto FDE com cessão de uso ao FNDE conforme Acordo de Cooperação Técnica (D.O.U. 25/03/2009)

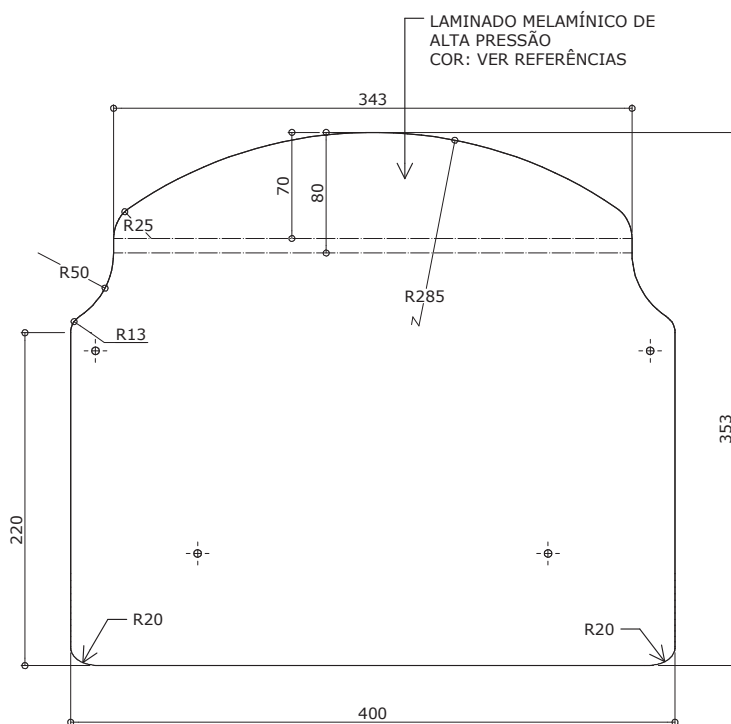
medidas em milímetros

**VISTA FRONTAL**

ESC. 1 : 5

**VISTA LATERAL**

ESC. 1 : 5

**VISTA SUPERIOR**

ESC. 1 : 5

**CJA-04  
FDE****Conjunto  
para aluno  
tamanho 4**Altura do aluno: de  
1,33m a 1,59mRevisão 14  
Data 31/07/17Página  
**29/32****Atenção****Preserve a escala**Quando for imprimir, use  
folhas A4 e desabilite a  
função "Fit to paper"**Respeite o Meio Ambiente.**Imprima somente o ne-  
cessário

CJA-04  
FDE

Conjunto  
para aluno  
tamanho 4

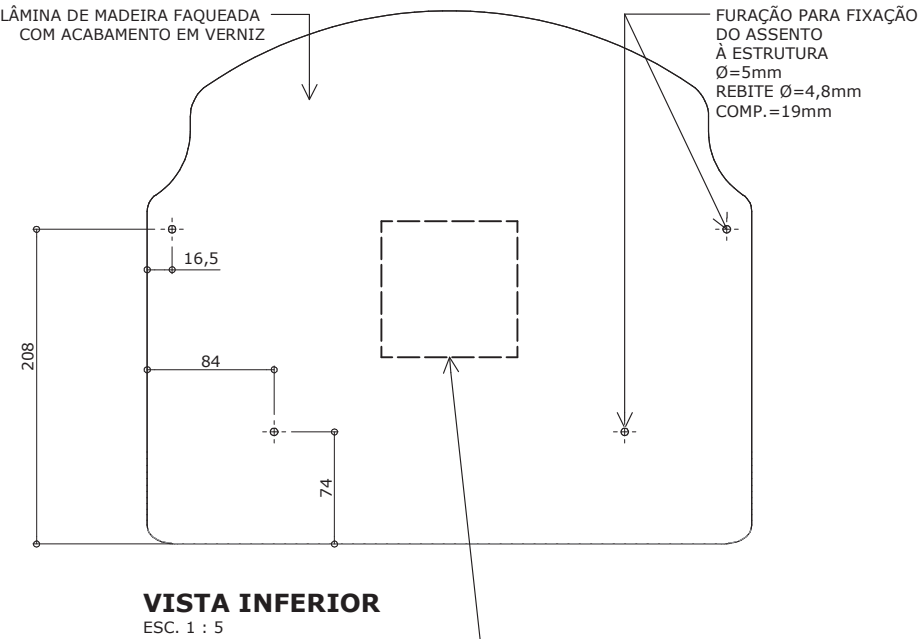
Altura do aluno: de  
1,33m a 1,59m

Revisão 14  
Data 31/07/17

Página  
30/32

**Atenção**  
**Preserve a escala**  
Quando for imprimir, use  
folhas A4 e desabilite a  
função "Fit to paper"

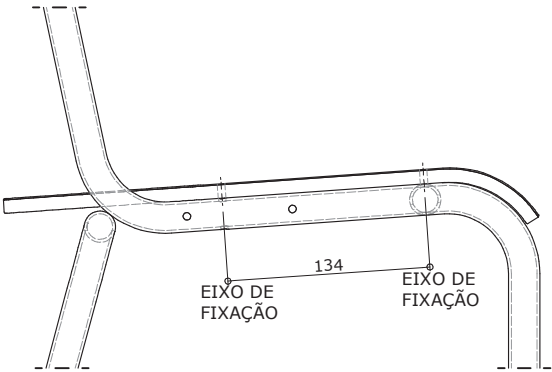
**Respeite o Meio Ambiente.**  
Imprima somente o ne-  
cessário



As seguintes informações devem ser grafadas de forma permanente:

data de fabricação	nome do fabricante do componente
--------------------	----------------------------------

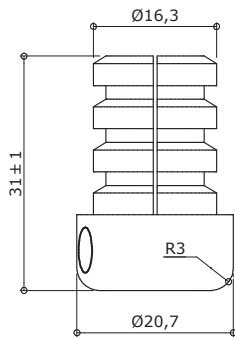
Identificação do Modelo



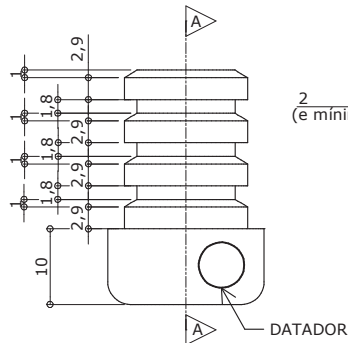
**MONTAGEM**  
ESC. 1 : 5

\* Projeto FDE com cessão de uso ao FNDE conforme Acordo de Cooperação Técnica (D.O.U. 25/03/2009)  
medidas em milímetros

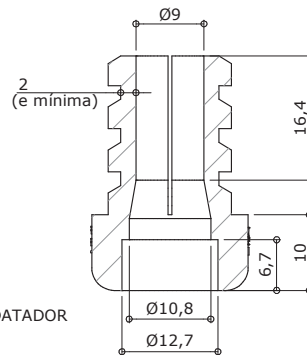


**VISTA 2**

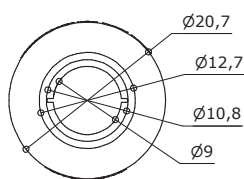
ESC. 1 : 1

**VISTA 1**

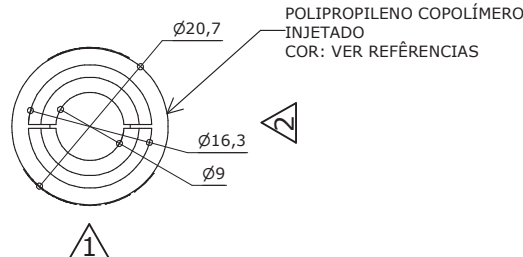
ESC. 1 : 1

**CORTE AA**

ESC. 1 : 1

**VISTA INFERIOR**

ESC. 1 : 1

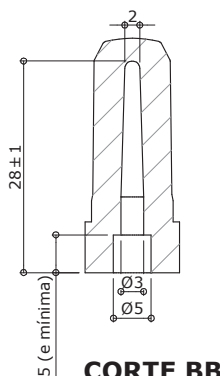
**VISTA SUPERIOR**

ESC. 1 : 1

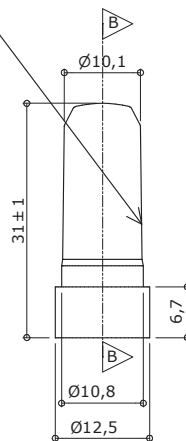
POLIPROPILENO COPOLÍMERO  
INJETADO  
COR: VER REFERÊNCIAS

**SAPATA**

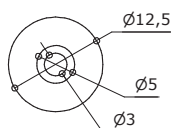
POLIPROPILENO COPOLÍMERO  
INJETADO  
COR: VER REFERÊNCIAS

**CORTE BB**

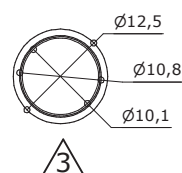
ESC. 1 : 1

**VISTA 3**

ESC. 1 : 1

**VISTA INFERIOR**

ESC. 1 : 1

**VISTA SUPERIOR**

ESC. 1 : 1

**PINO EXPANSOR**

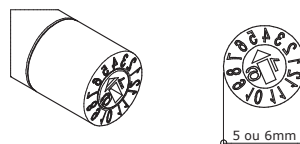
Apresentar em relevo no material injetado  
a seguinte informação:



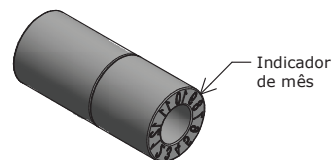
nome do fabricante  
do componente

**Identificação do Modelo**

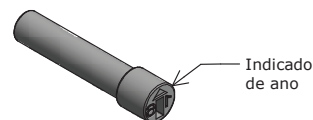
Datador conforme figura abaixo:



5 ou 6mm



Indicador  
de mês



Indicador  
de ano

Datador duplo com miolo giratório  
D= 5 ou 6mm

**CJA-04  
FDE****Conjunto  
para aluno  
tamanho 4**

Altura do aluno: de  
1,33m a 1,59m

Revisão 14  
Data 31/07/17

Página

31/32

**Atenção**

Preserve a escala  
Quando for imprimir, use  
folhas A4 e desabilite a  
função "Fit to paper"

Respeite o Meio Ambiente.  
Imprima somente o ne-  
cessário

# CJA-04 FDE

## Conjunto para aluno tamanho 4

Altura do aluno: de  
1,33m a 1,59m



## IDENTIFICAÇÃO DO PADRÃO DIMENSIONAL

ESC. 1:1

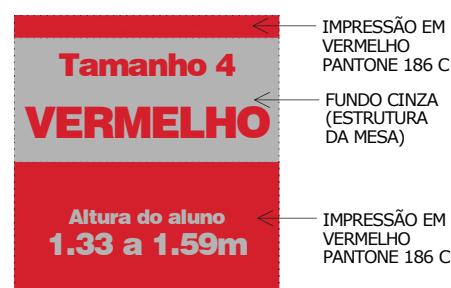
### IMPRESSÃO EM BRANCO SOBRE FUNDO VERMELHO



### APLICAÇÃO NO ENCOSTO

ESC. 1:1

### IMPRESSÃO EM VERMELHO SOBRE FUNDO CINZA



### APLICAÇÃO NA ESTRUTURA DA MESA

ESC. 1:1

Revisão 14  
Data 31/07/17

Página  
32/32



#### Atenção

Preserve a escala  
Quando for imprimir, use  
folhas A4 e desabilite a  
função "Fit to paper"

Respeite o Meio Ambiente.  
Imprima somente o ne-  
cessário



## APLICAÇÃO DA IDENTIFICAÇÃO VISTA PERSPECTIVA - MESA E CADEIRA

ESC. 1 : 10

\* Projeto FDE com cessão de uso ao FNDE conforme Acordo de Cooperação Técnica (D.O.U. 25/03/2009)  
medidas em milímetros