

Conjunto para aluno tamanho 3

Altura do aluno: de 1,19m a 1,42m



Atenção
Esta imagem tem caráter apenas ilustrativo. As informações relativas às especificações devem ser obtidas nas fichas técnicas correspondentes

* Projeto FDE com cessão de uso ao FNDE conforme Acordo de Cooperação Técnica (D.O.U. 25/03/2009)

CJA-03 FDE

Conjunto para aluno tamanho 3

Altura do aluno:
de 1,19m a 1,42m

Revisão 14
Data 31/07/17

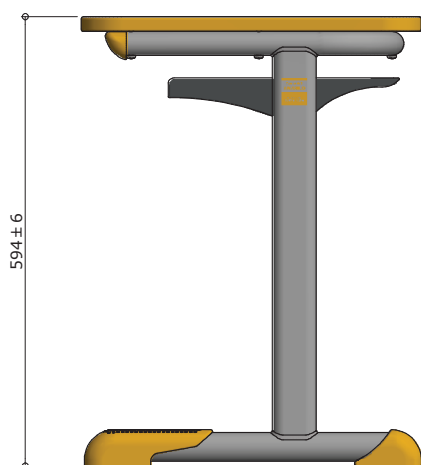
1/32



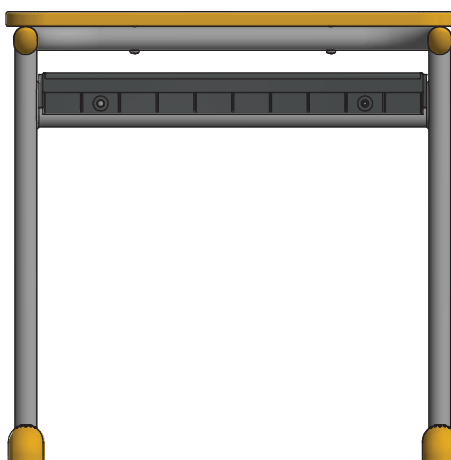
Atenção

Preserve a escala
Quando for imprimir, use
folhas A4 e desabilite a
função "Fit to paper"

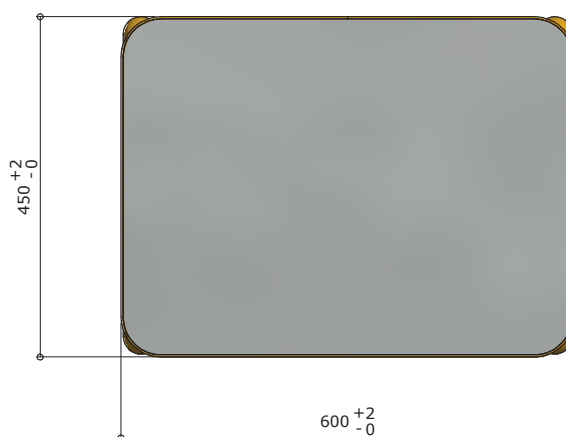
Respeite o Meio Ambiente.
Imprima somente o ne-
cessário



VISTA LATERAL
ESC. 1 : 10



VISTA FRONTAL
ESC. 1 : 10



VISTA SUPERIOR
ESC. 1 : 10

CJA-03 FDE

Conjunto para aluno tamanho 3

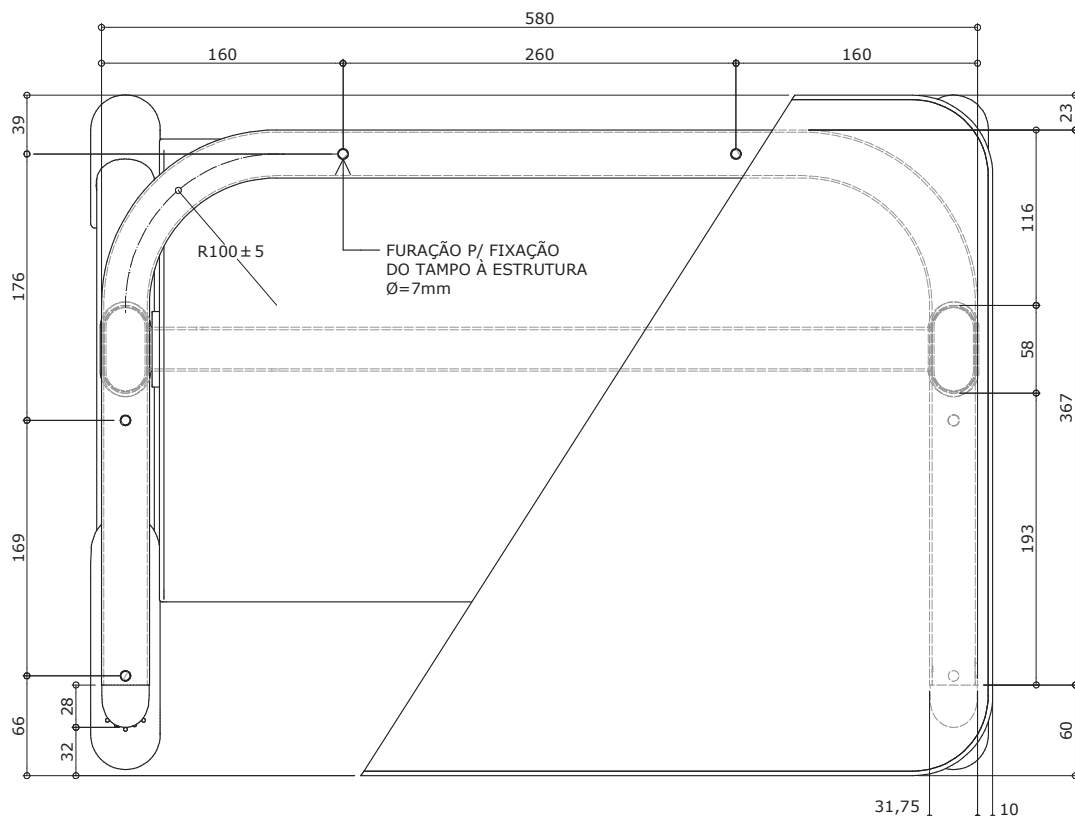
Altura do aluno:
de 1,19m a 1,42m

Revisão 14
Data 31/07/17

Página
2/32

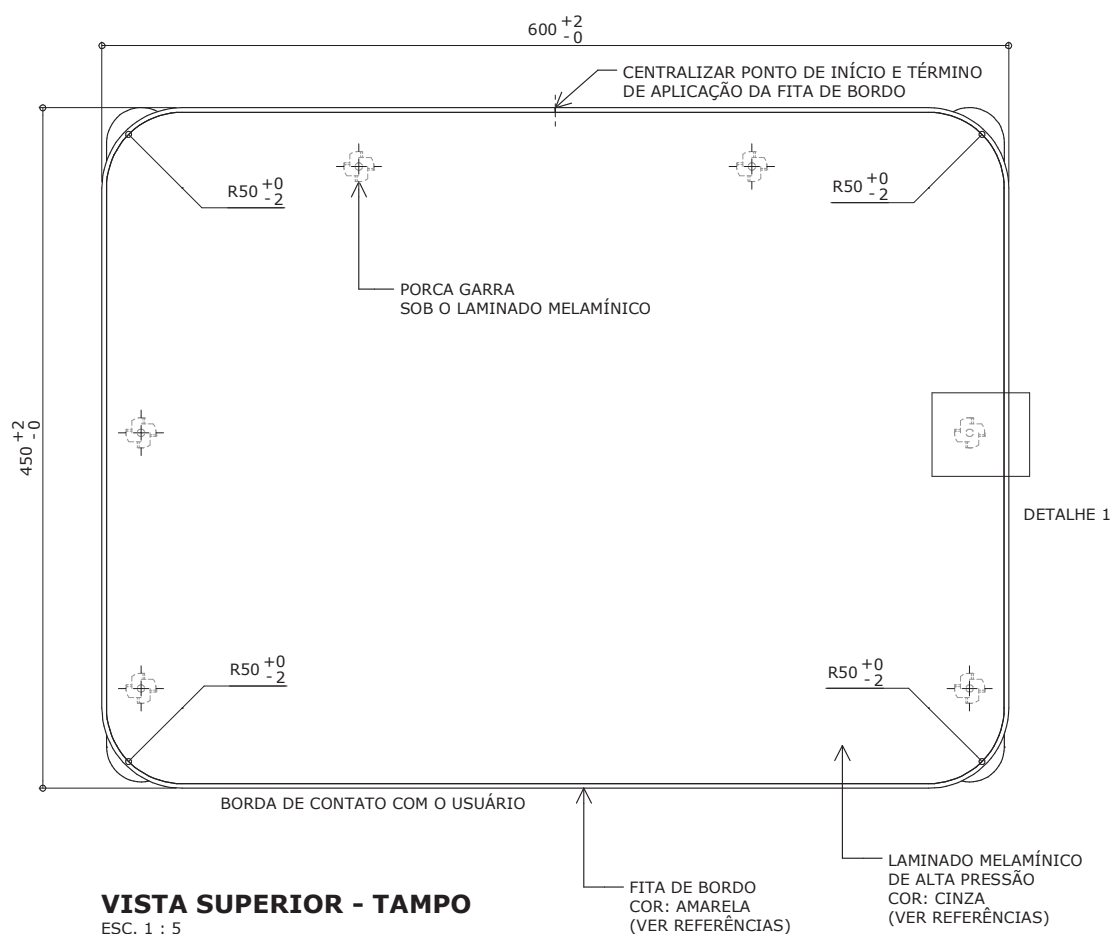
Atenção
Preserve a escala
Quando for imprimir, use
folhas A4 e desabilite a
função "Fit to paper"

Respeite o Meio Ambiente.
Imprima somente o ne-
cessário



VISTA SUPERIOR

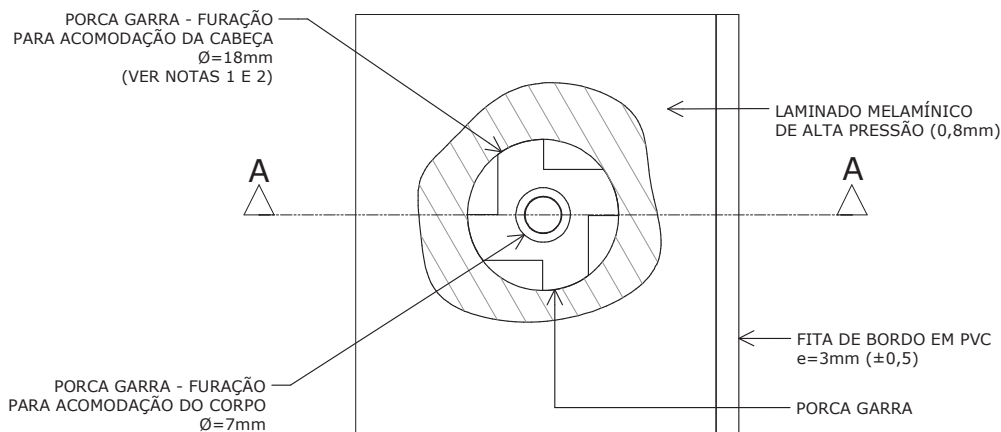
ESC. 1 : 5



VISTA SUPERIOR - TAMPO

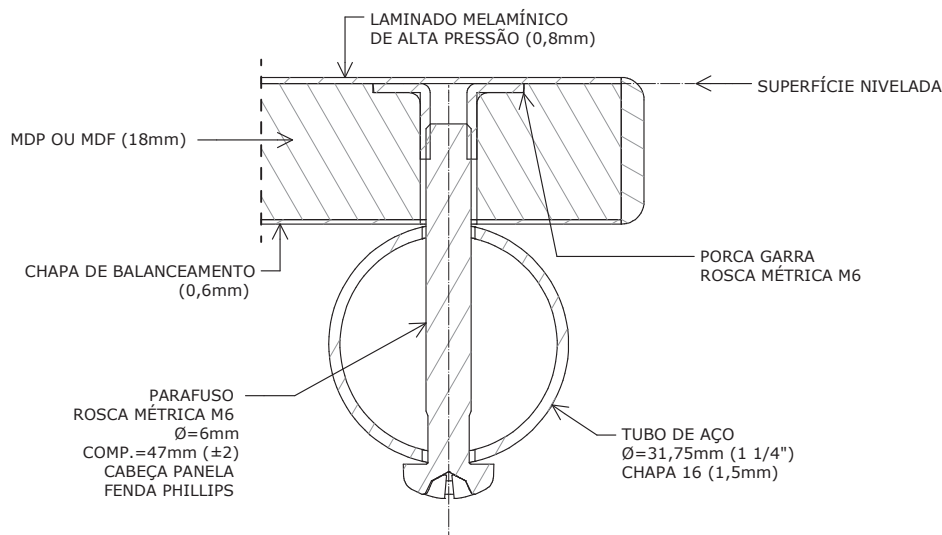
ESC. 1 : 5

* Projeto FDE com cessão de uso ao FNDE conforme Acordo de Cooperação Técnica (D.O.U. 25/03/2009)
medidas em milímetros



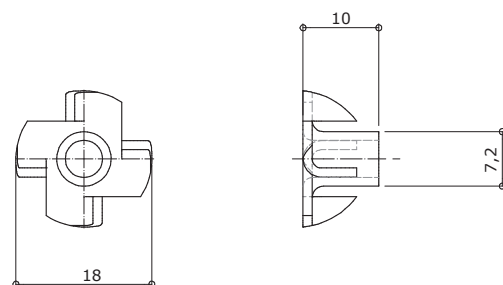
VISTA SUPERIOR

ESC. 1 : 1



CORTE AA

ESC. 1 : 1



PORCA GARRA

ESC. 1 : 1

Nota 1: A furação e a aplicação da porca garra devem ser executadas antes da colagem do laminado melamínico de alta pressão.

Nota 2: A profundidade da furação deve ser a mesma da espessura da porca garra de modo que a superfície fique nivelada. É permitida a utilização de mastique elástico ou outro produto polimérico na região situada entre a superfície da porca garra e o laminado melamínico de alta pressão.

* Projeto FDE com cessão de uso ao FNDE conforme Acordo de Cooperação Técnica (D.O.U. 25/03/2009)

medidas em milímetros

CJA-03 FDE

Conjunto para aluno tamanho 3

Altura do aluno:
de 1,19m a 1,42m

Revisão 14
Data 31/07/17

3/32



Atenção

Preserve a escala
Quando for imprimir, use
folhas A4 e desabilite a
função "Fit to paper"

Respeite o Meio Ambiente.
Imprima somente o ne-
cessário

CJA-03
FDE

Conjunto para aluno tamanho 3

Altura do aluno:
de 1,19m a 1,42m

Revisão	14
Data	31/07/17

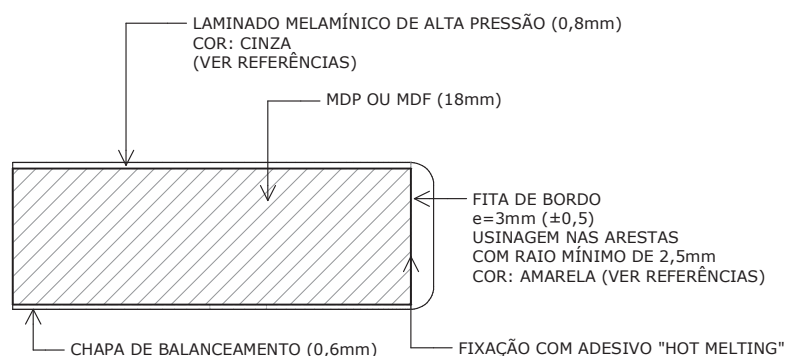
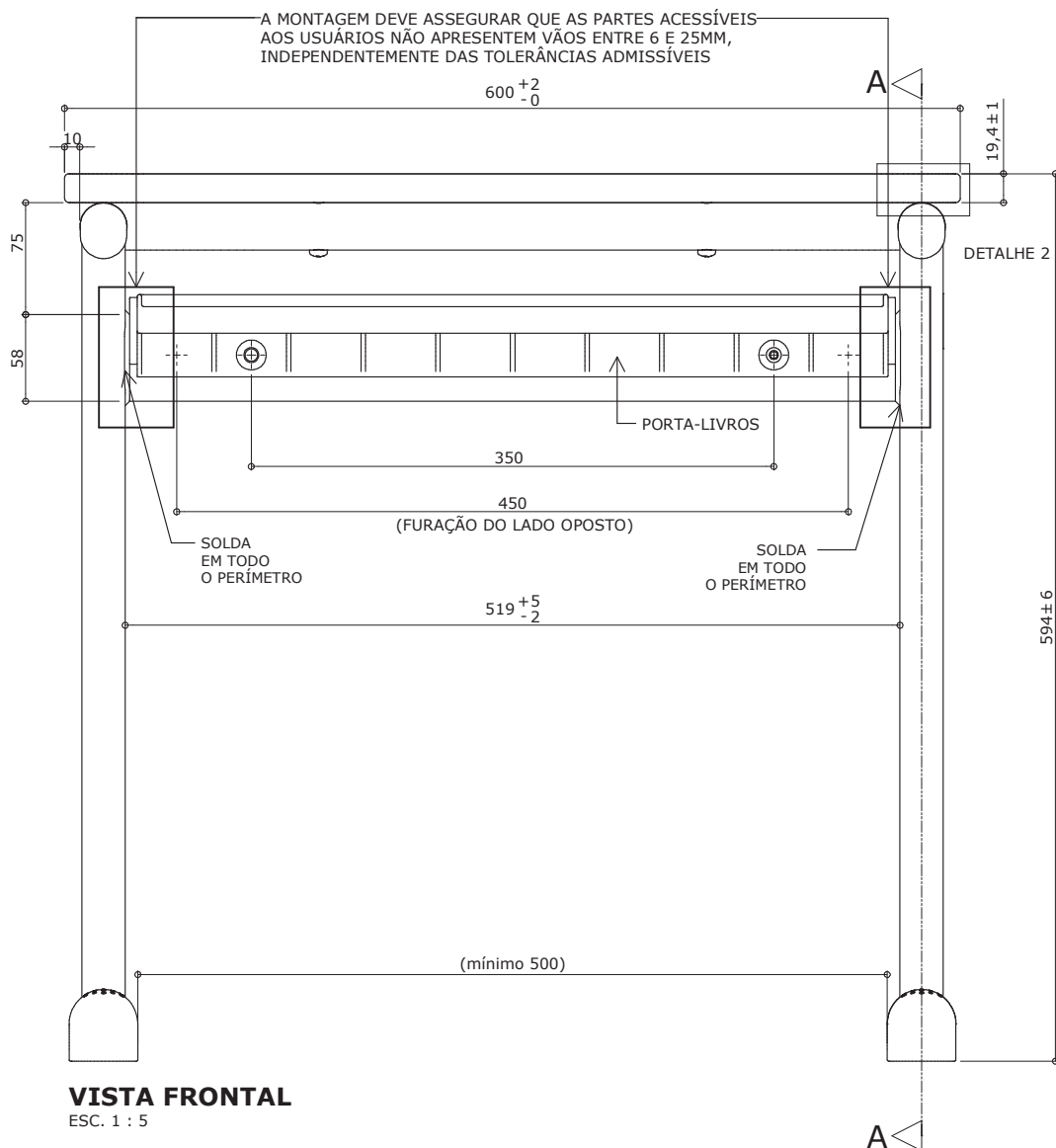
Página
4/32



Atenção

Preserve a escala
Quando for imprimir, use folhas A4 e desabilite a função "Fit to paper"

Respeite o Meio Ambiente.
Imprima somente o necessário



DETALHE 2
ESC. 1 : 1

* Projeto FDE com cessão de uso ao FNDE conforme Acordo de Cooperação Técnica (D.O.U. 25/03/2009)
medidas em milímetros

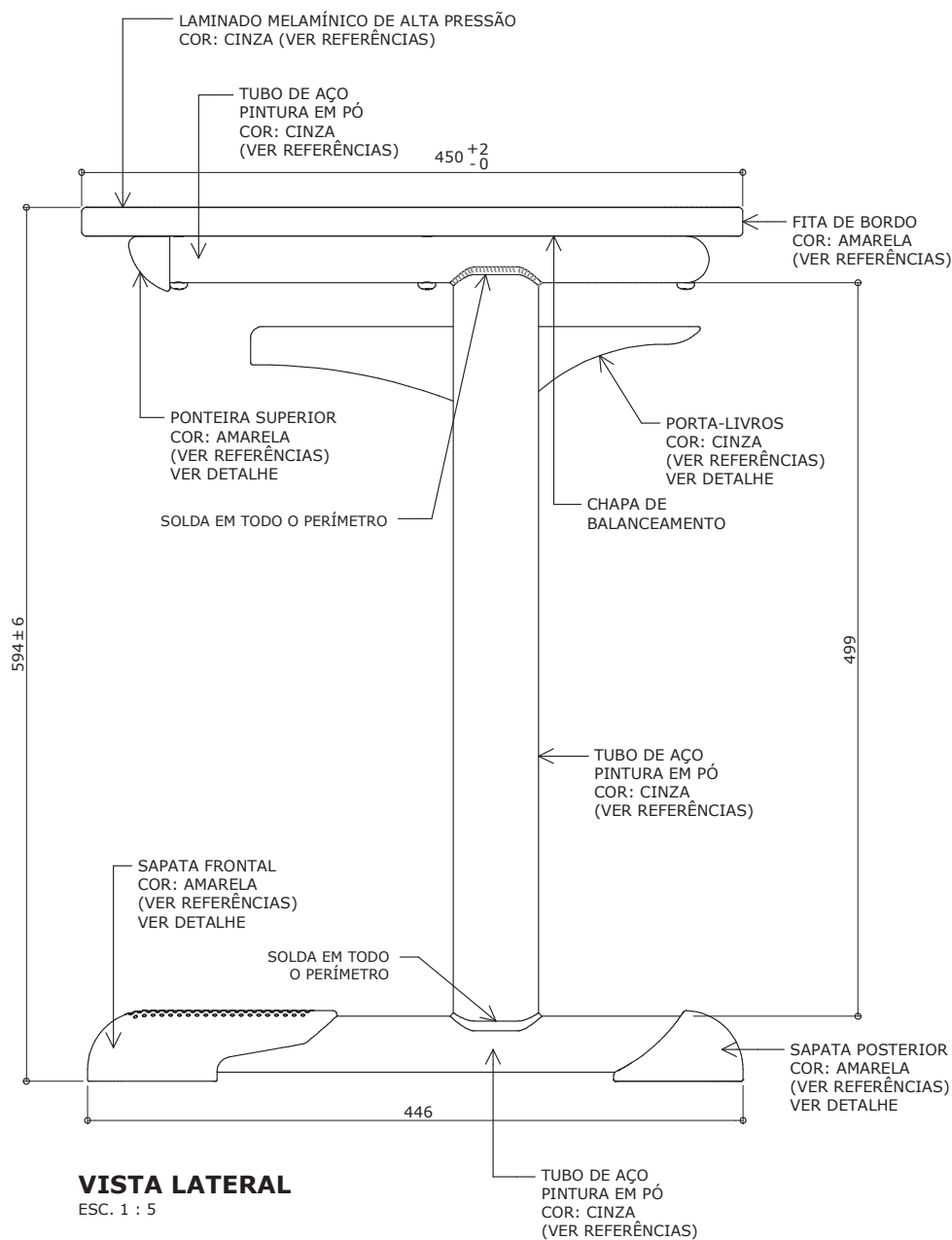
CJA-03 FDE

Conjunto para aluno tamanho 3

Altura do aluno:
de 1,19m a 1,42m

Revisão 14
Data 31/07/17

5/32



Atenção

Preserve a escala
Quando for imprimir, use
folhas A4 e desabilite a
função "Fit to paper"

Respeite o Meio Ambiente.
Imprima somente o ne-
cessário

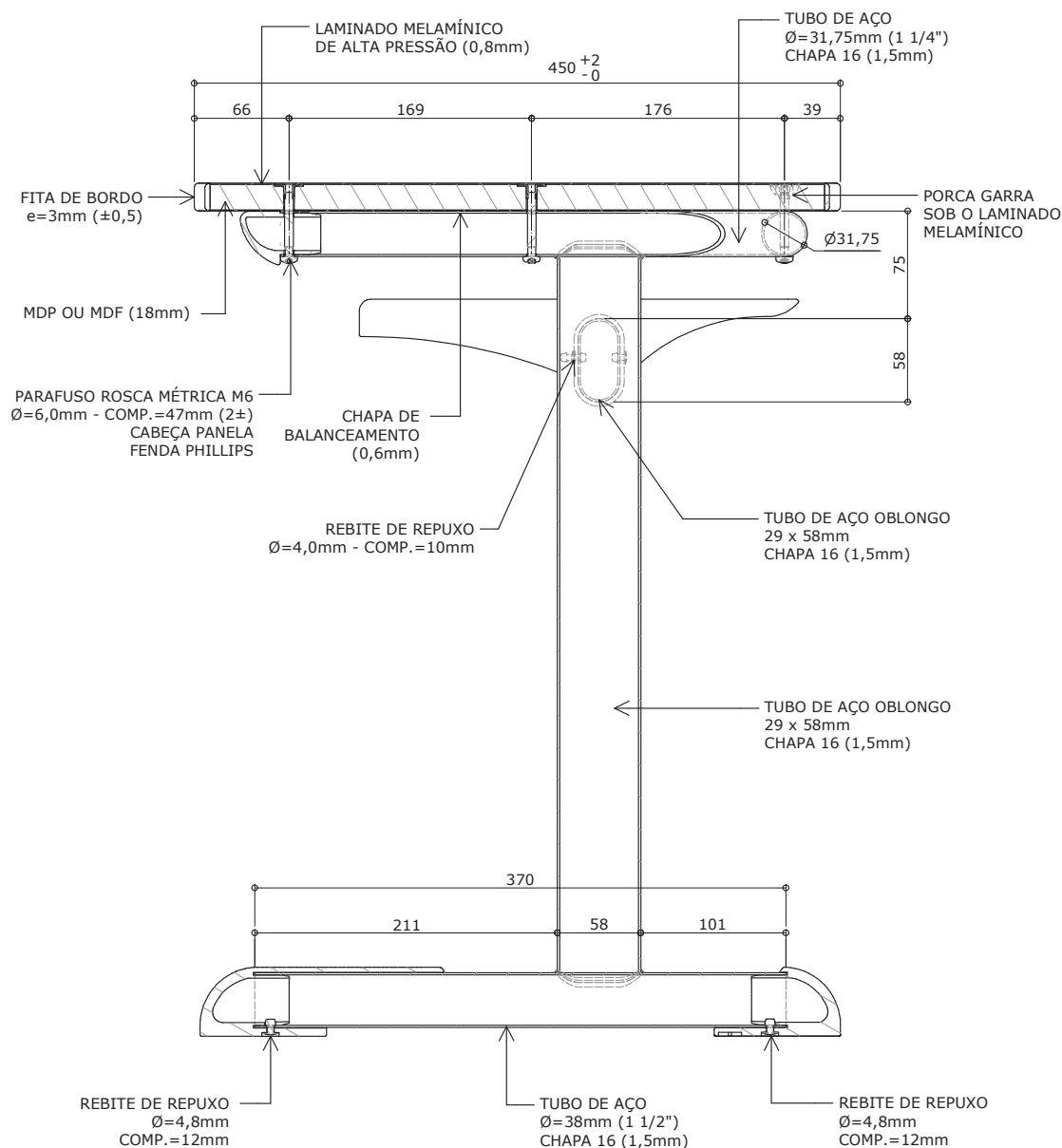
CJA-03 FDE

Conjunto para aluno tamanho 3

Altura do aluno:
de 1,19m a 1,42m

Revisão 14
Data 31/07/17

Página
6/32



CORTE AA

ESC. 1 : 5



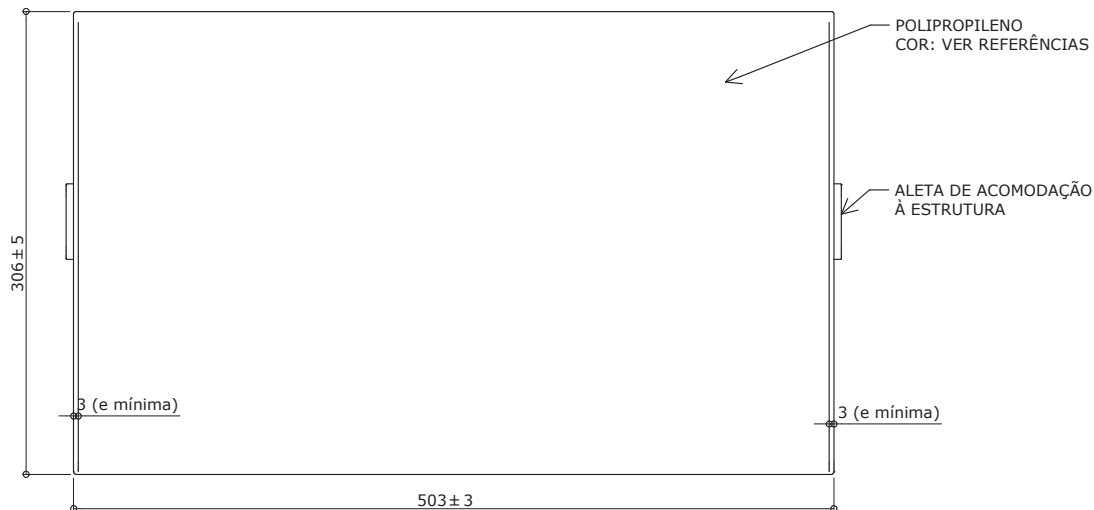
Atenção

Preserve a escala
Quando for imprimir, use
folhas A4 e desabilite a
função "Fit to paper"

Respeite o Meio Ambiente.

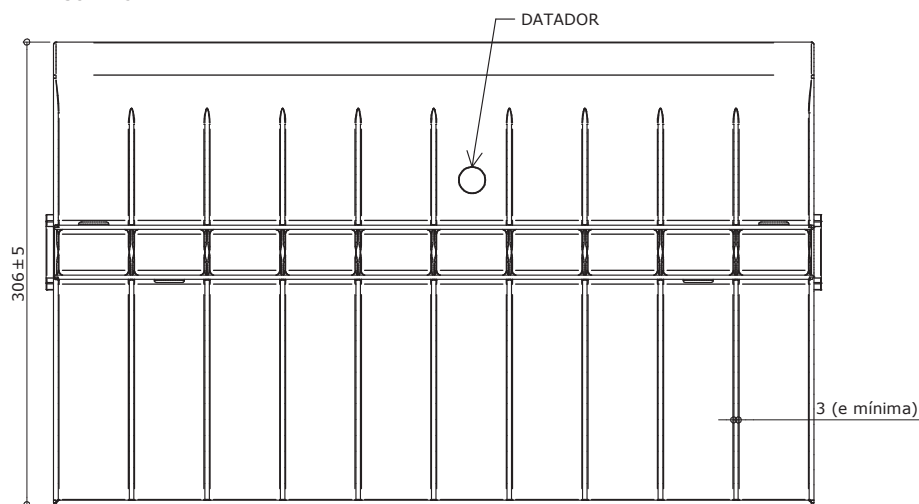
Imprima somente o ne-
cessário

DETALHE - PORTA-LIVROS



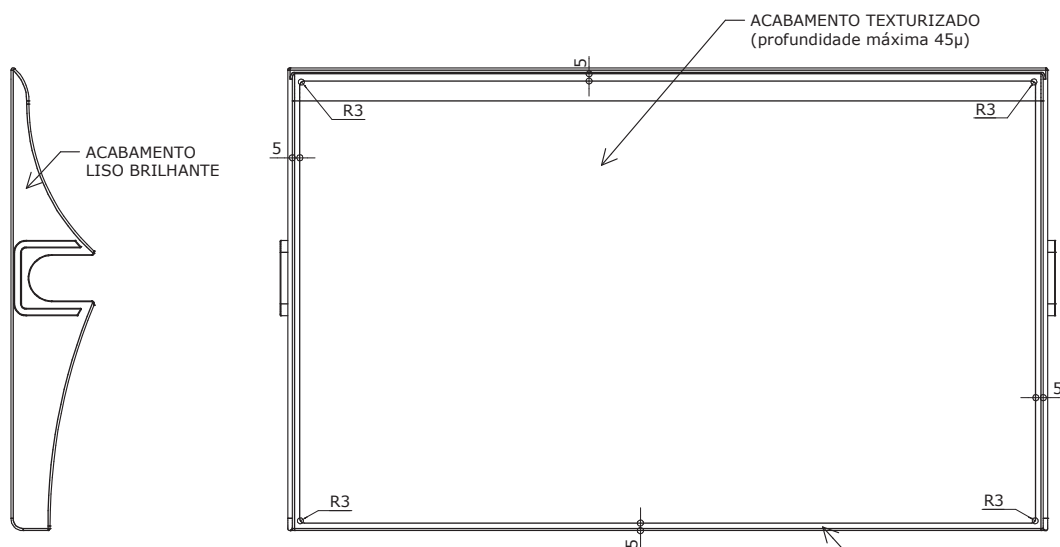
VISTA SUPERIOR

ESC. 1 : 5



VISTA INFERIOR

ESC. 1 : 5



VISTA LATERAL - ACABAMENTO

ESC. 1 : 5

VISTA SUPERIOR - ACABAMENTO

ESC. 1 : 5

Obs: Retirar amostra do padrão de textura.

Mobiliário

CJA-03 FDE

Conjunto para aluno tamanho 3

Altura do aluno:
de 1,19m a 1,42m

Revisão 14
Data 31/07/17

7/32



Atenção

Preserve a escala
Quando for imprimir, use
folhas A4 e desabilite a
função "Fit to paper"

Respeite o Meio Ambiente.
Imprima somente o ne-
cessário

FNDE Fundo Nacional
de Desenvolvimento
da Educação

* Projeto FDE com cessão de uso ao FNDE conforme Acordo de Cooperação Técnica (D.O.U. 25/03/2009)

medidas em milímetros

CJA-03
FDE

Conjunto para aluno tamanho 3

Altura do aluno:
de 1,19m a 1,42m

Revisão	14
Data	31/07/17

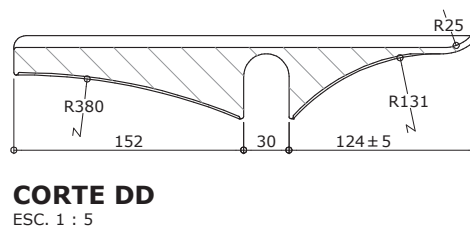
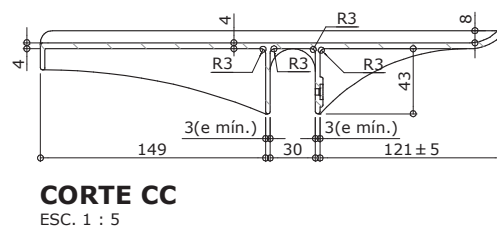
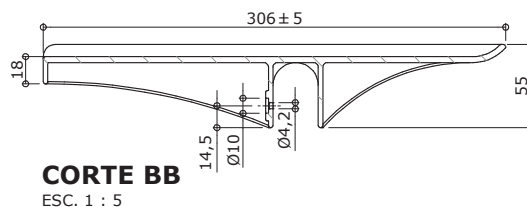
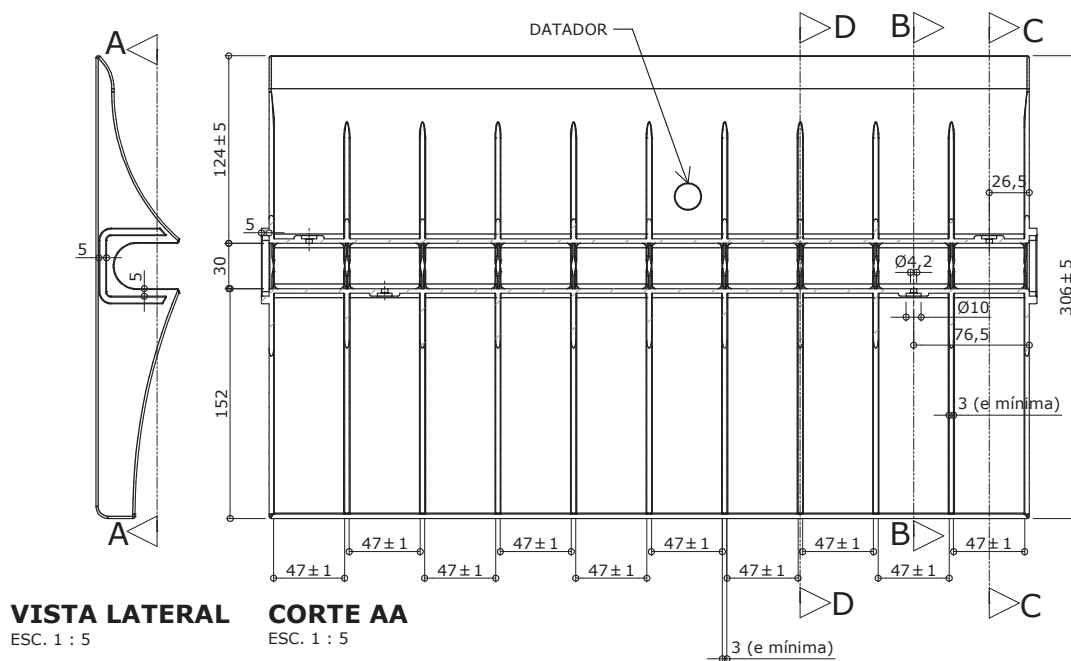
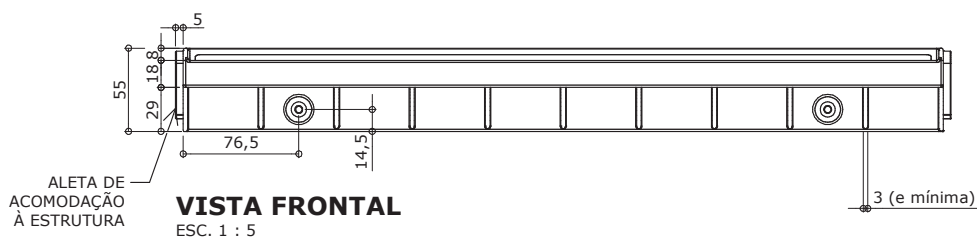
Página
8/32



Atenção

Preserve a escala
Quando for imprimir, use folhas A4 e desabilite a função "Fit to paper"

Respeite o Meio Ambiente.
Imprima somente o necessário



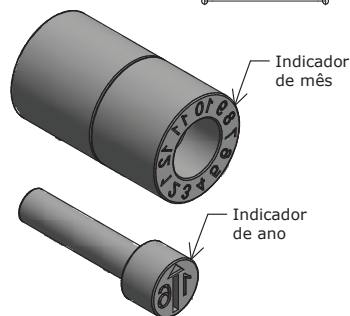
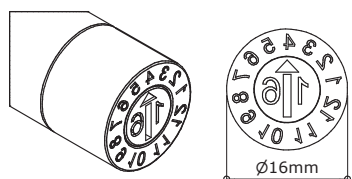
Apresentar em relevo no material injetado a seguinte informação:



**nome do fabricante
do componente**

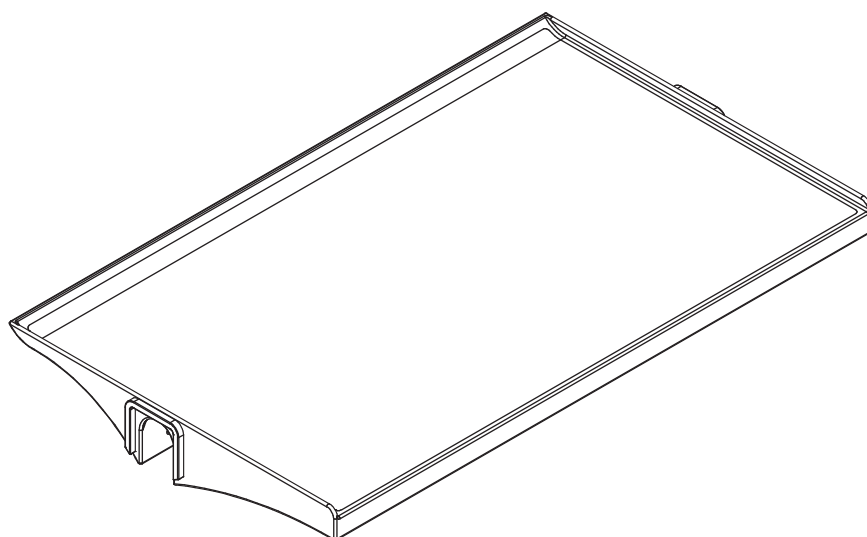
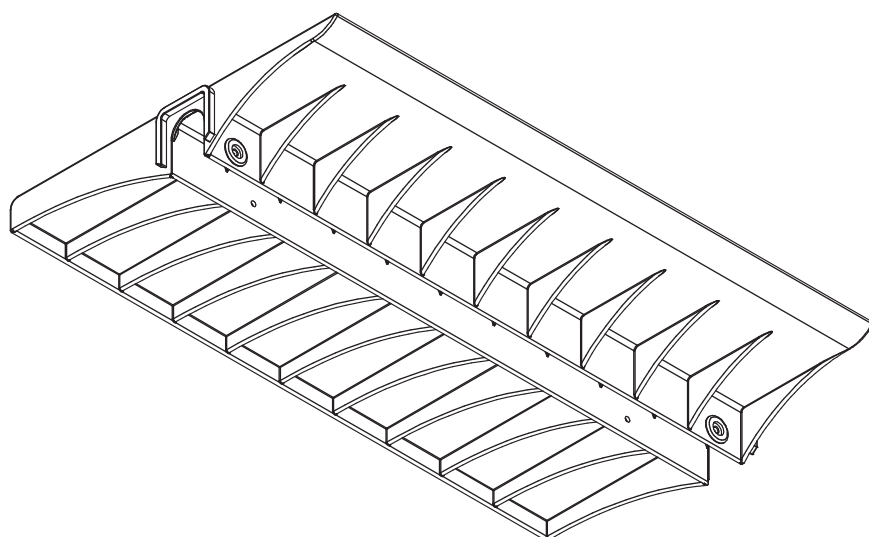
Identificação do Modelo

Datador conforme figura abaixo:

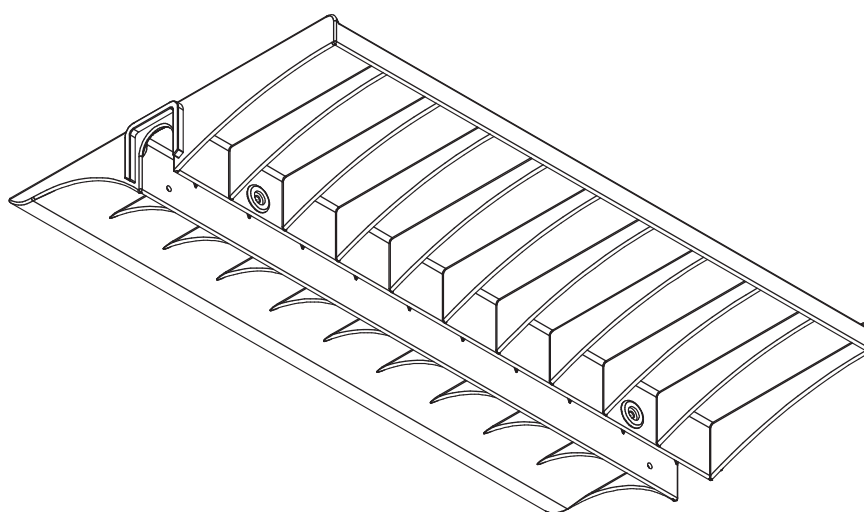


Datador duplo com miolo giratório
D= 16mm

* Projeto FDE com cessão de uso ao FNDE conforme Acordo de Cooperação Técnica (D.O.U. 25/03/2009)
medidas em milímetros



PERSPECTIVAS
ESC. 1 : 5



CJA-03 FDE

Conjunto para aluno tamanho 3

Altura do aluno:
de 1,19m a 1,42m

Revisão 14
Data 31/07/17

9/32

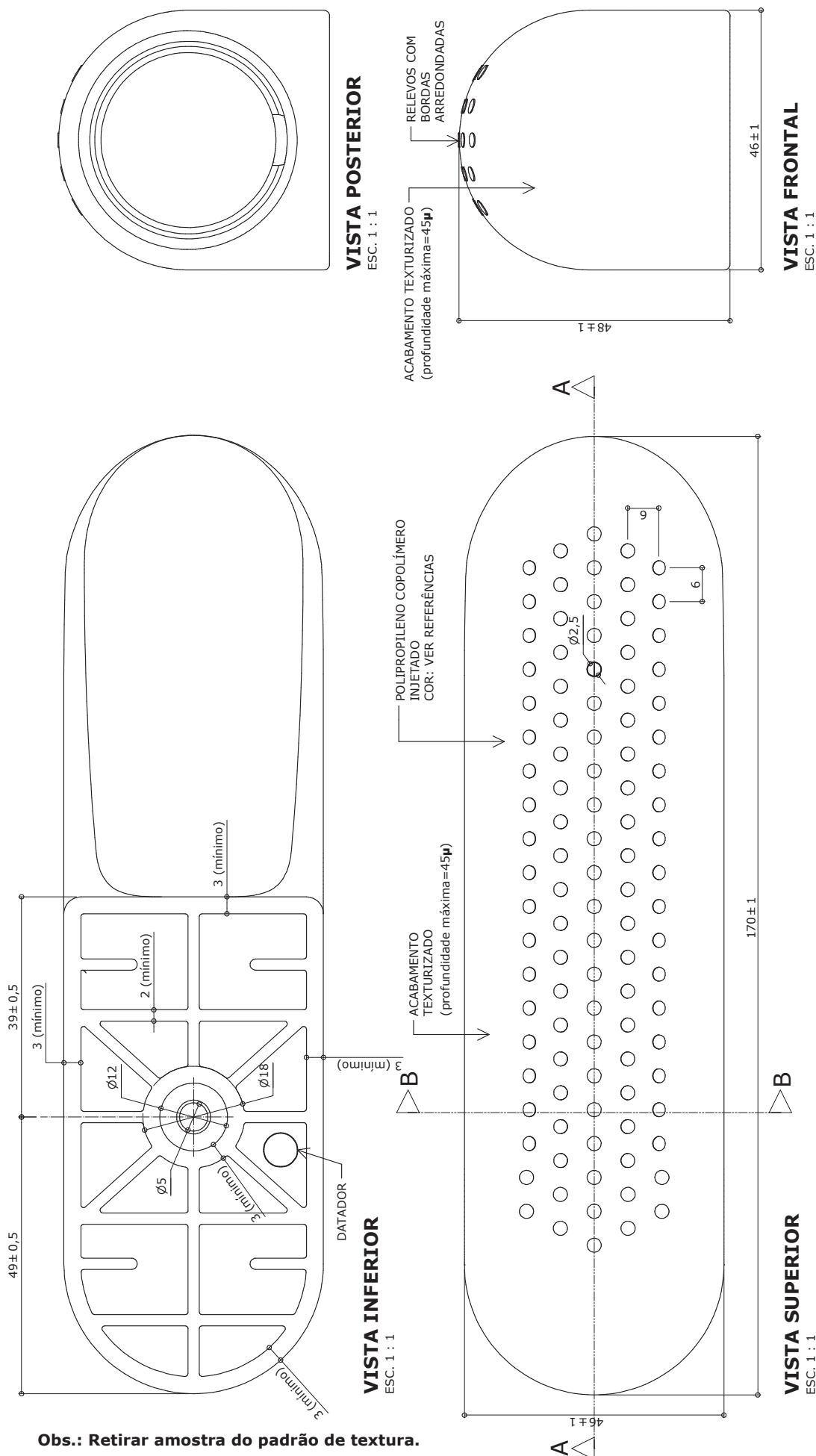


Atenção

Preserve a escala
Quando for imprimir, use
folhas A4 e desabilite a
função "Fit to paper"

Respeite o Meio Ambiente.
Imprima somente o ne-
cessário

DETALHE - SAPATA FRONTAL



Obs.: Retirar amostra do padrão de textura.

* Projeto FDE com cessão de uso ao FNDE conforme Acordo de Cooperação Técnica (D.O.U. 25/03/2009)

medidas em milímetros

CJA-03 FDE

Conjunto para aluno tamanho 3

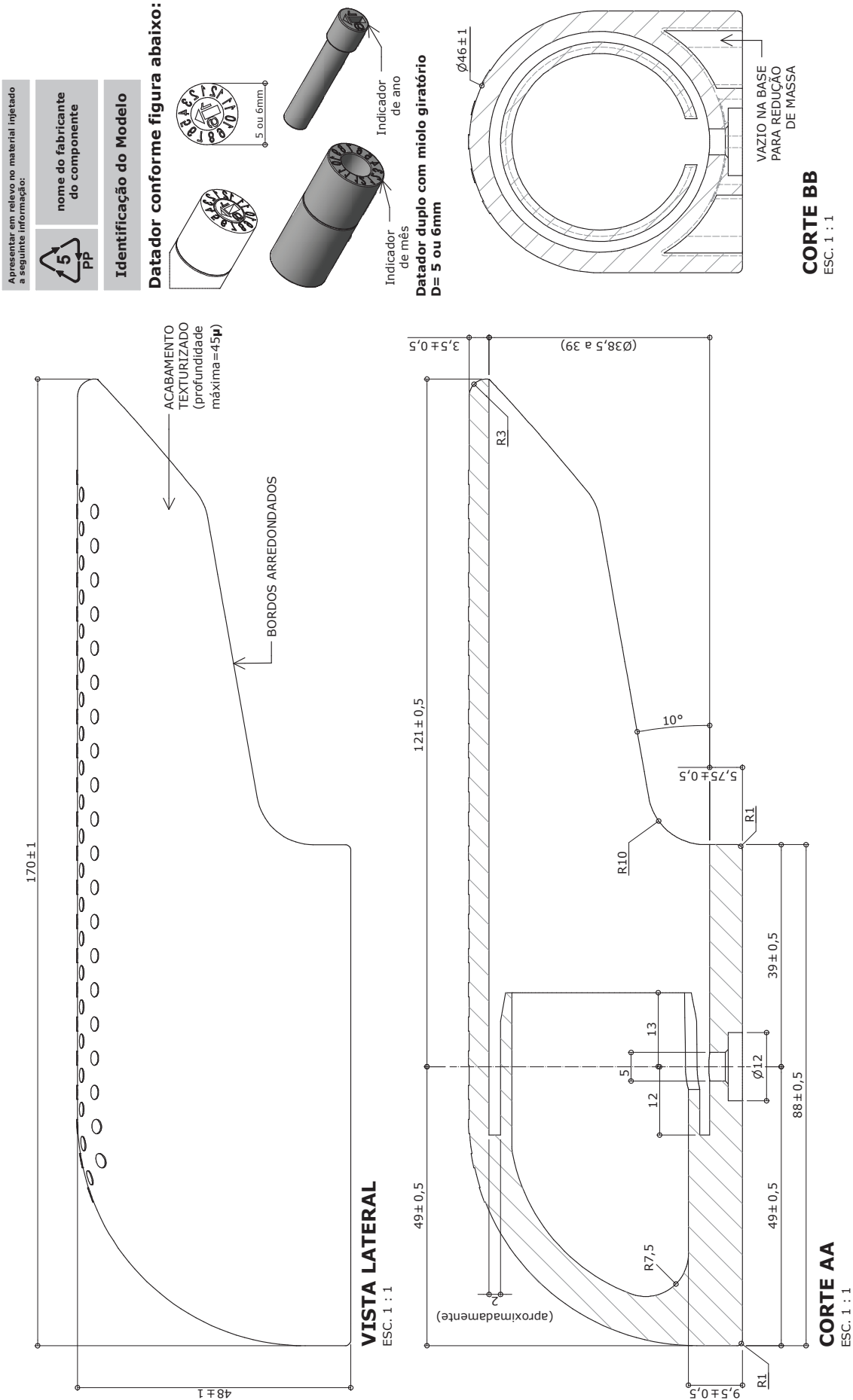
Altura do aluno:
de 1,19m a 1,42m

Revisão 14
Data 31/07/17

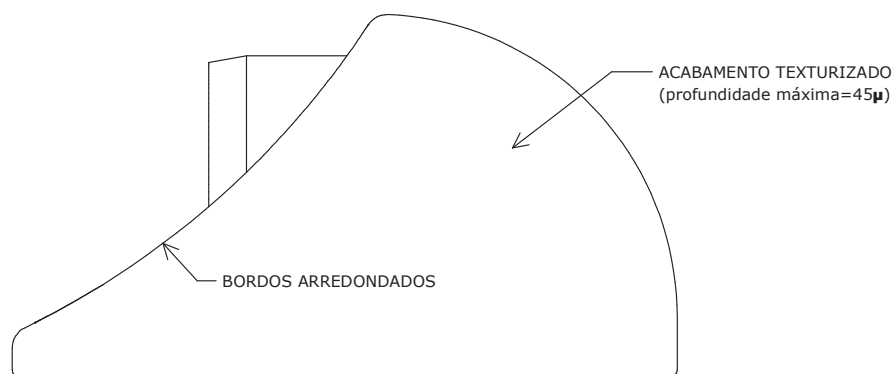
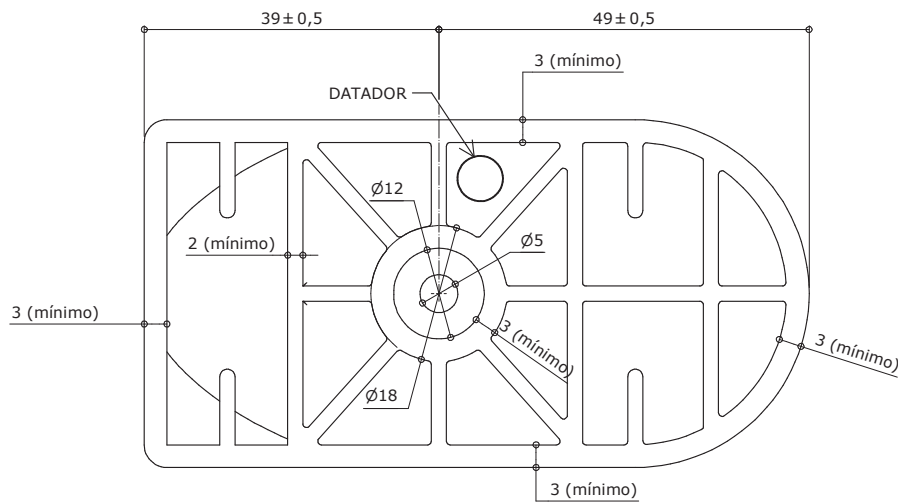
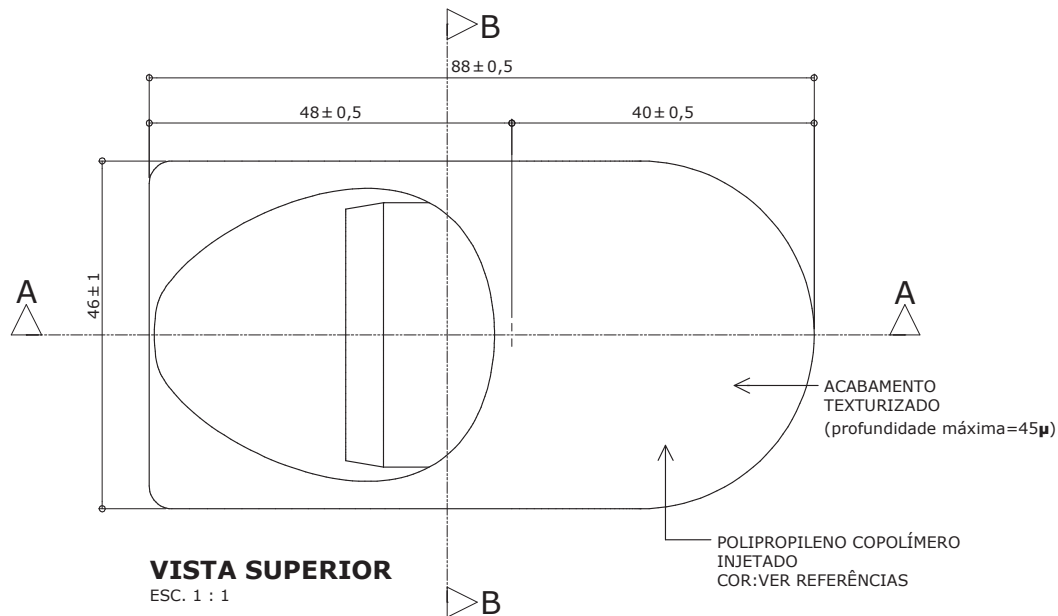
Página
12/32

Atenção
Preserve a escala
Quando for imprimir, use
folhas A4 e desabilite a
função "Fit to paper"

Respeite o Meio Ambiente.
Imprima somente o ne-
cessário



* Projeto FDE com cessão de uso ao FNDE conforme Acordo de Cooperação Técnica (D.O.U. 25/03/2009)
medidas em milímetros



CJA-03 FDE

Conjunto para aluno tamanho 3

Altura do aluno:
de 1,19m a 1,42m

Revisão 14
Data 31/07/17

13/32



Atenção

Preserve a escala
Quando for imprimir, use
folhas A4 e desabilite a
função "Fit to paper"

Respeite o Meio Ambiente.
Imprima somente o ne-
cessário

Obs: Retirar amostra do padrão de textura.

* Projeto FDE com cessão de uso ao FNDE conforme Acordo de Cooperação Técnica (D.O.U. 25/03/2009)

medidas em milímetros

CJA-03 FDE

Conjunto para aluno tamanho 3

Altura do aluno:
de 1,19m a 1,42m

Revisão 14
Data 31/07/17

Página
14/32

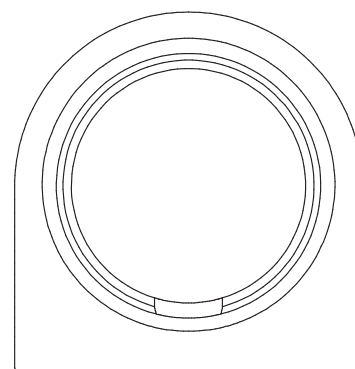


Atenção
Preserve a escala
Quando for imprimir, use
folhas A4 e desabilite a
função "Fit to paper"

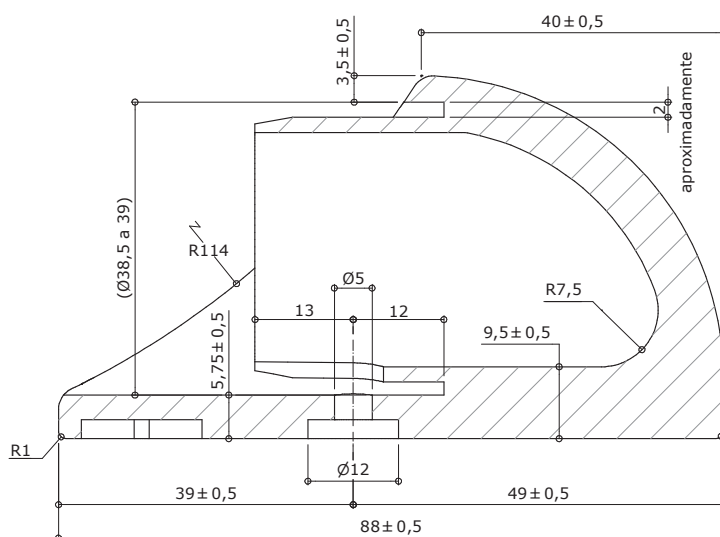
Respeite o Meio Ambiente.
Imprima somente o ne-
cessário



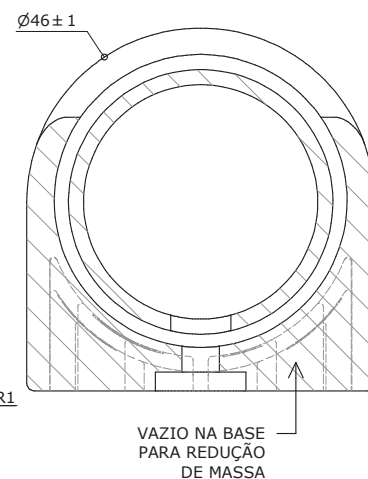
VISTA FRONTAL
ESC. 1 : 1



VISTA POSTERIOR
ESC. 1 : 1



CORTE AA
ESC. 1 : 1



CORTE BB
ESC. 1 : 1

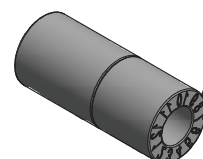
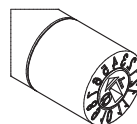
Apresentar em relevo no material injetado
a seguinte informação:



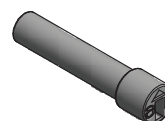
nome do fabricante
do componente

Identificação do Modelo

Datador conforme figura abaixo:



Indicador
de mês



Indicador
de ano

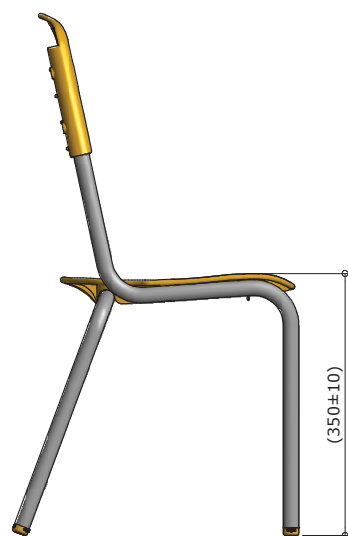
Datador duplo com miolo giratório
D= 5 ou 6mm

* Projeto FDE com cessão de uso ao FNDE conforme Acordo de Cooperação Técnica (D.O.U. 25/03/2009)
medidas em milímetros

CJA-03 FDE

Conjunto para aluno tamanho 3

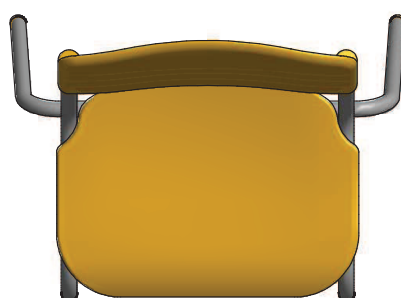
Altura do aluno:
de 1,19m a 1,42m



VISTA LATERAL
ESC. 1 : 10



VISTA FRONTAL
ESC. 1 : 10



VISTA SUPERIOR
ESC. 1 : 10

Revisão 14
Data 31/07/17

15/32



Atenção

Preserve a escala

Quando for imprimir, use
folhas A4 e desabilite a
função "Fit to paper"

Respeite o Meio Ambiente.

Imprima somente o ne-
cessário

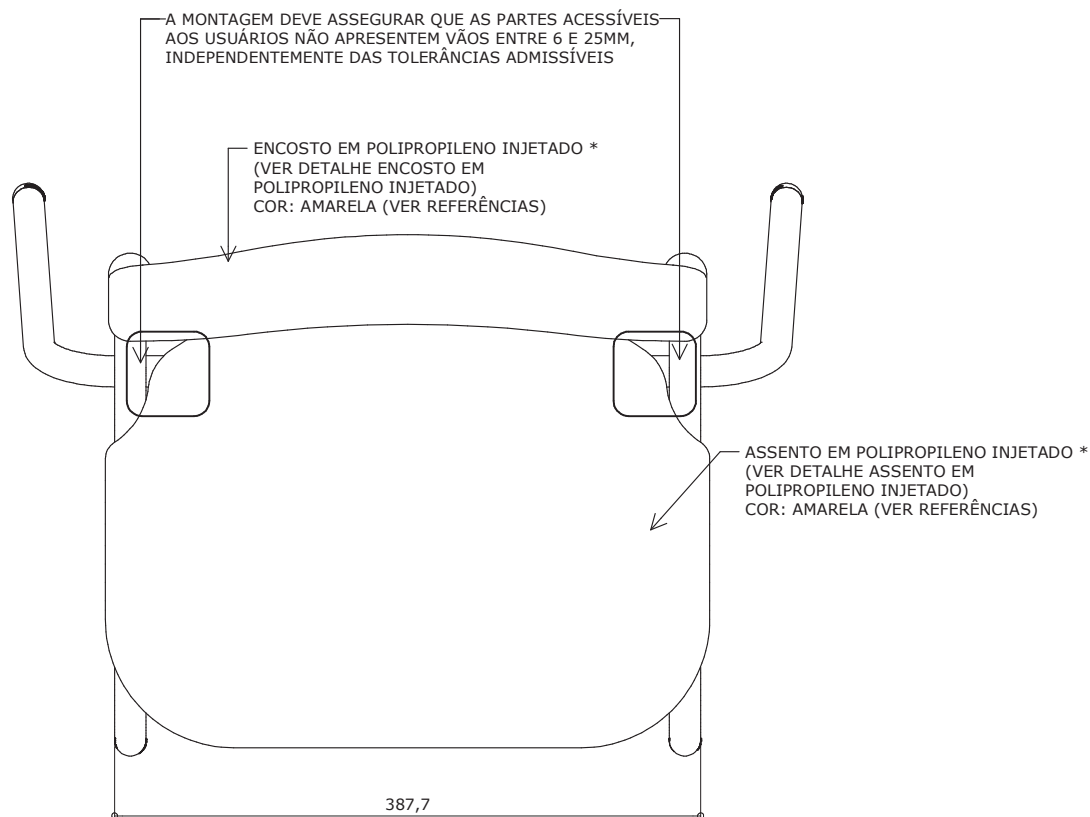
CJA-03 FDE

Conjunto para aluno tamanho 3

Altura do aluno:
de 1,19m a 1,42m

Revisão 14
Data 31/07/17

Página
16/32



VISTA SUPERIOR

ESC. 1 : 5



Atenção
Preserve a escala
Quando for imprimir, use
folhas A4 e desabilite a
função "Fit to paper"

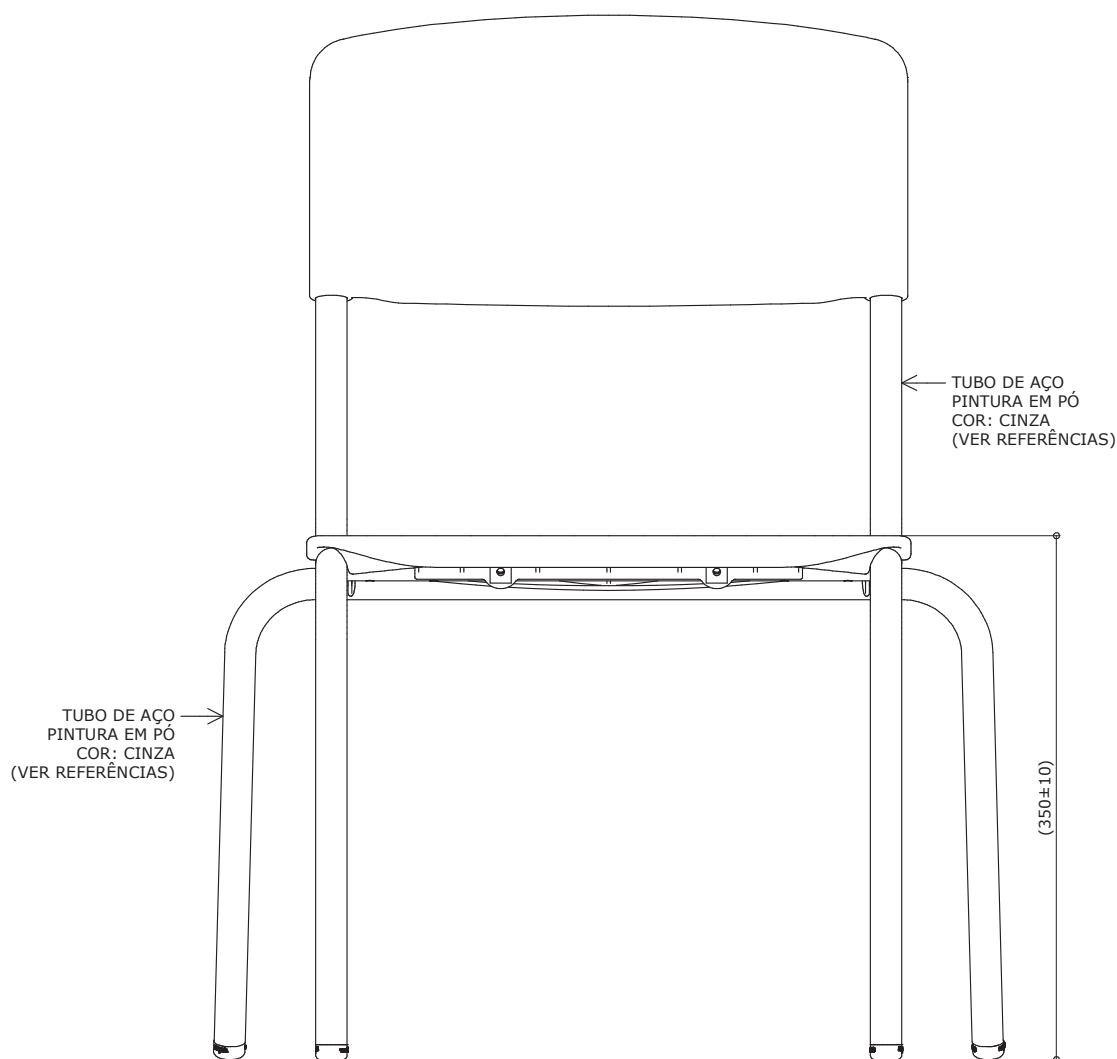
Respeite o Meio Ambiente.
Imprima somente o ne-
cessário

* Alternativamente o assento e o encosto poderão ser confeccionados em compensado anatômico (ver detalhes assento em compensado anatômico e encosto em compensado anatômico).

CJA-03 FDE

Conjunto para aluno tamanho 3

Altura do aluno:
de 1,19m a 1,42m



VISTA FRONTAL

ESC. 1 : 5

Revisão 14
Data 31/07/17

17/32



Atenção

Preserve a escala

Quando for imprimir, use
folhas A4 e desabilite a
função "Fit to paper"

Respeite o Meio Ambiente.

Imprima somente o ne-
cessário

CJA-03

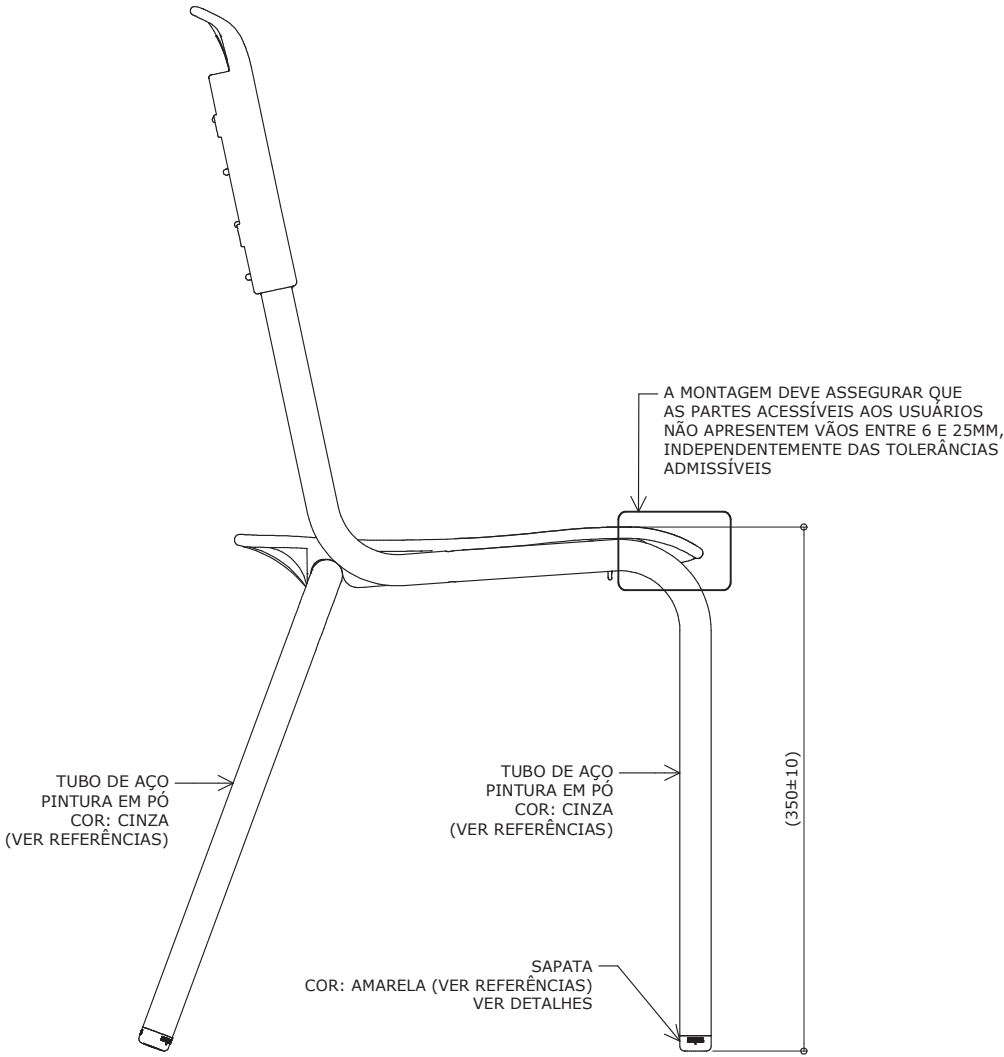
FDE

Conjunto
para aluno
tamanho 3

Altura do aluno:
de 1,19m a 1,42m

Revisão 14
Data 31/07/17

Página
18/32



VISTA LATERAL
ESC. 1 : 5

Atenção
Preserve a escala
Quando for imprimir, use
folhas A4 e desabilite a
função "Fit to paper"

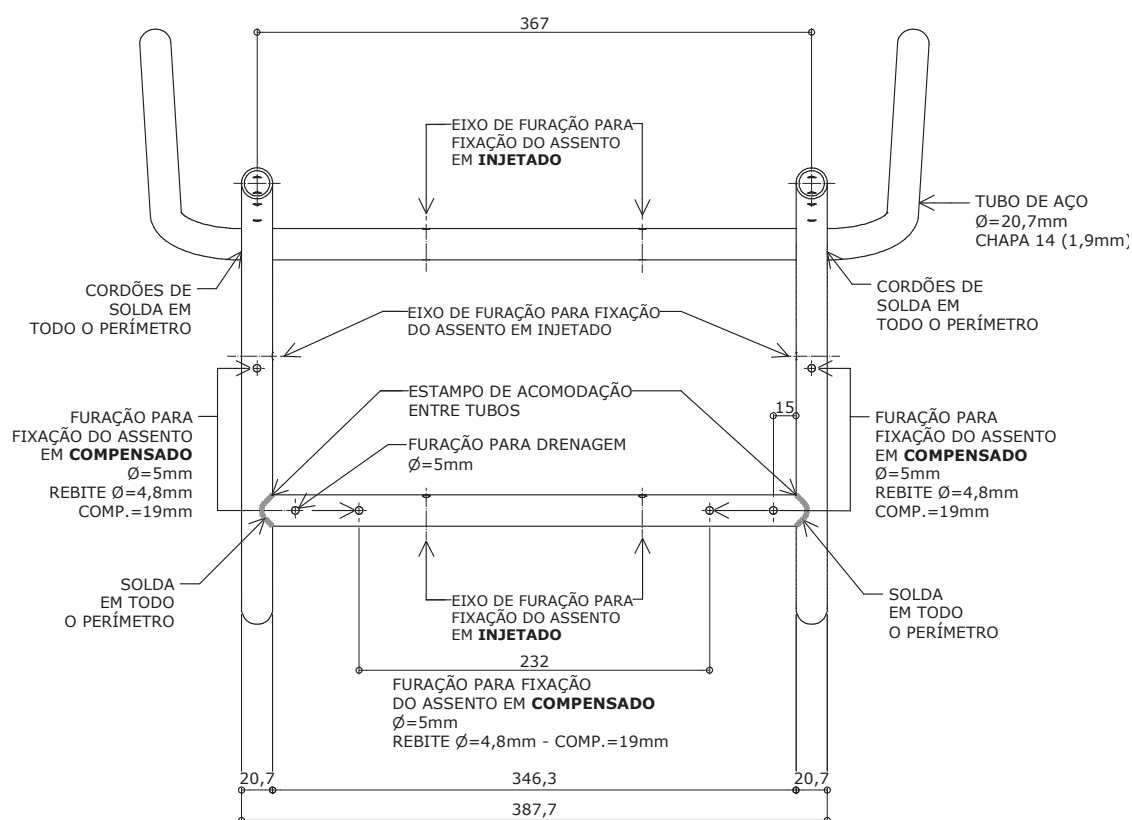
Respeite o Meio Ambiente.
Imprima somente o ne-
cessário

* Projeto FDE com cessão de uso ao FNDE conforme Acordo de Cooperação Técnica (D.O.U. 25/03/2009)
medidas em milímetros

CJA-03 FDE

Conjunto para aluno tamanho 3

Altura do aluno:
de 1,19m a 1,42m



VISTA SUPERIOR DA ESTRUTURA

ESC. 1 : 5

Revisão 14
Data 31/07/17

19/32



Atenção
Preserve a escala
Quando for imprimir, use
folhas A4 e desabilite a
função "Fit to paper"

Respeite o Meio Ambiente.
Imprima somente o ne-
cessário

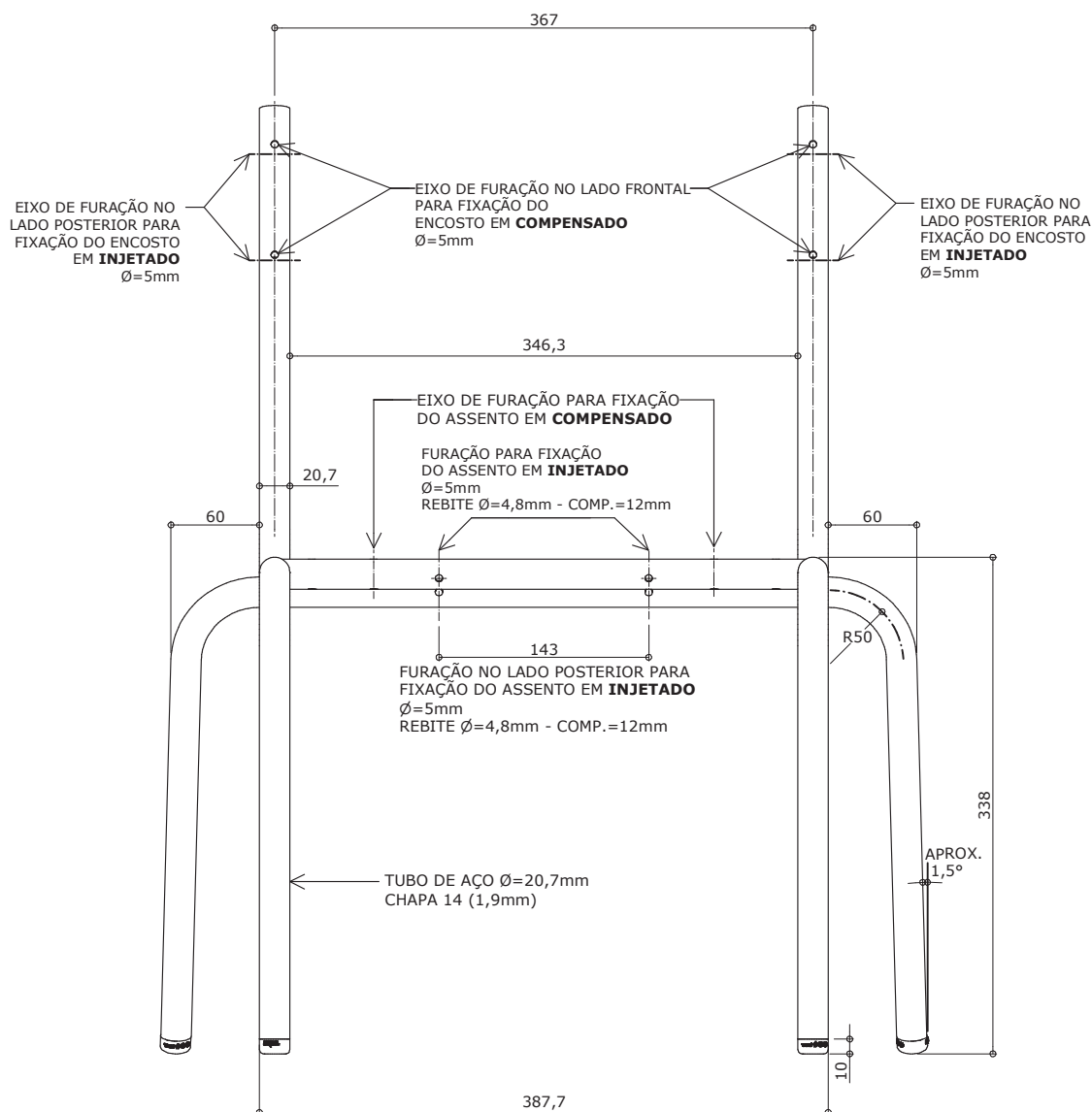
CJA-03 FDE

Conjunto para aluno tamanho 3

Altura do aluno:
de 1,19m a 1,42m

Revisão 14
Data 31/07/17

Página
20/32



VISTA FRONTAL DA ESTRUTURA
ESC. 1 : 5



Atenção
Preserve a escala
Quando for imprimir, use
folhas A4 e desabilite a
função "Fit to paper"

Respeite o Meio Ambiente.
Imprima somente o ne-
cessário

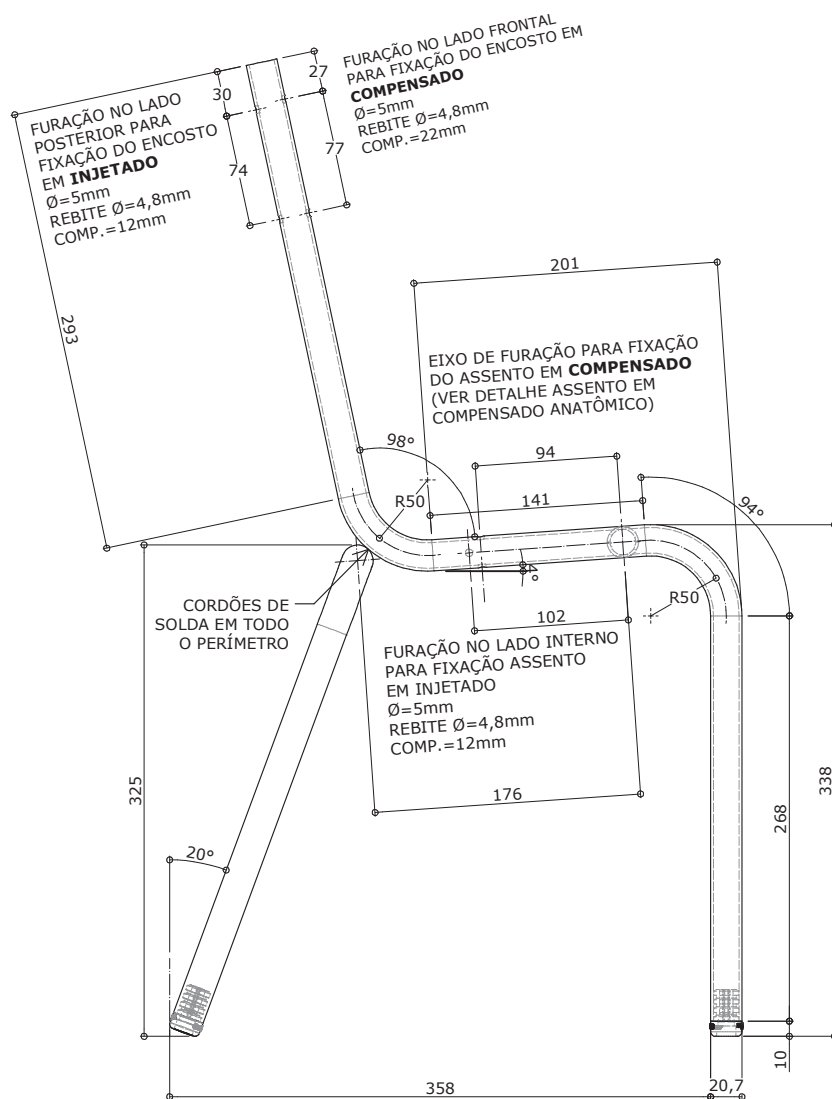
CJA-03 FDE

Conjunto para aluno tamanho 3

Altura do aluno:
de 1,19m a 1,42m

Revisão 14
Data 31/07/17

21/32



VISTA LATERAL DA ESTRUTURA
ESC. 1 : 5



Atenção
Preserve a escala
Quando for imprimir, use
folhas A4 e desabilite a
função "Fit to paper"

Respeite o Meio Ambiente.
Imprima somente o ne-
cessário

CJA-03 FDE

Conjunto para aluno tamanho 3

Altura do aluno:
de 1,19m a 1,42m

Revisão 14
Data 31/07/17

Página
22/32



Atenção
Preserve a escala
Quando for imprimir, use
folhas A4 e desabilite a
função "Fit to paper"

Respeite o Meio Ambiente.
Imprima somente o ne-
cessário



VISTA INFERIOR

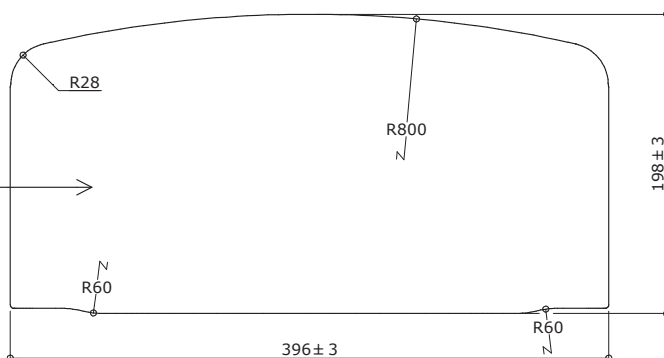
ESC. 1 : 5



VISTA LATERAL

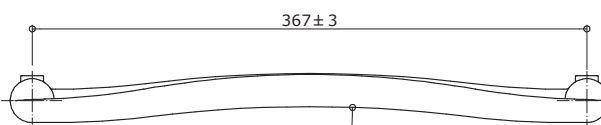
ESC. 1 : 5

POLIPROPILENO
COPOLÍMERO
INJETADO
COR: VER REFERÊNCIAS



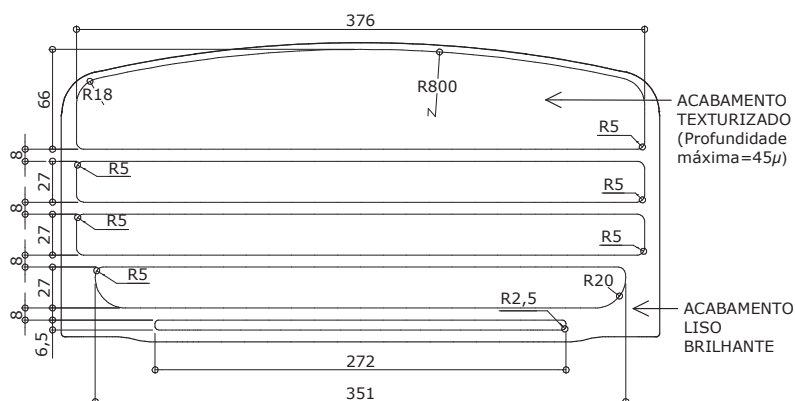
VISTA FRONTAL

ESC. 1 : 5



VISTA SUPERIOR

ESC. 1 : 5

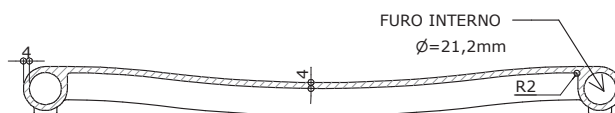


VISTA FRONTAL - ACABAMENTO

ESC. 1 : 5

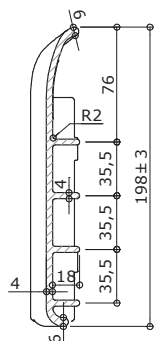
Obs: Retirar amostra do padrão de textura.

* Projeto FDE com cessão de uso ao FNDE conforme Acordo de Cooperação Técnica (D.O.U. 25/03/2009)
medidas em milímetros



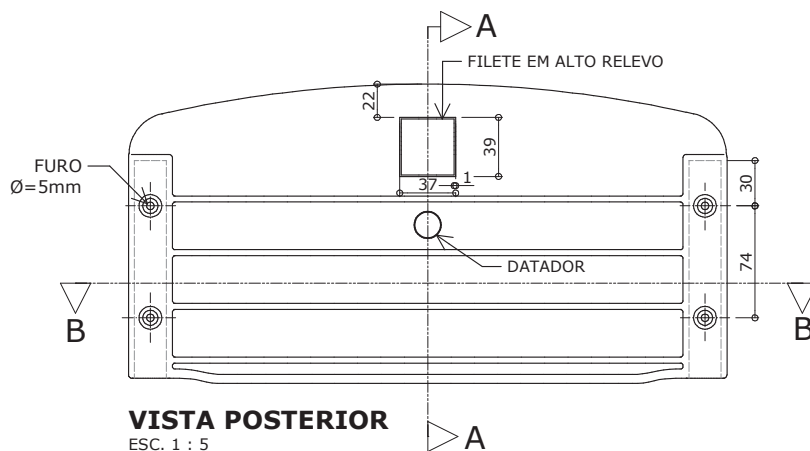
CORTE BB

ESC. 1 : 5



CORTE AA

ESC. 1 : 5



VISTA POSTERIOR

ESC. 1 : 5

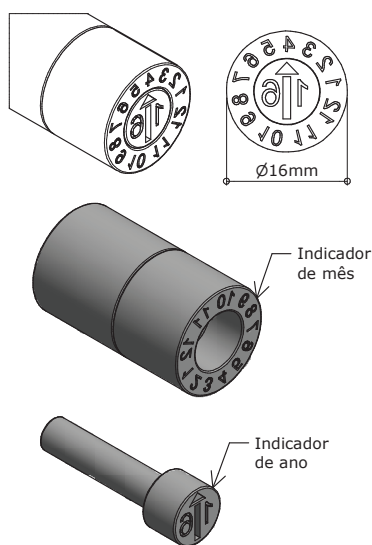
Apresentar em relevo no material injetado a seguinte informação:



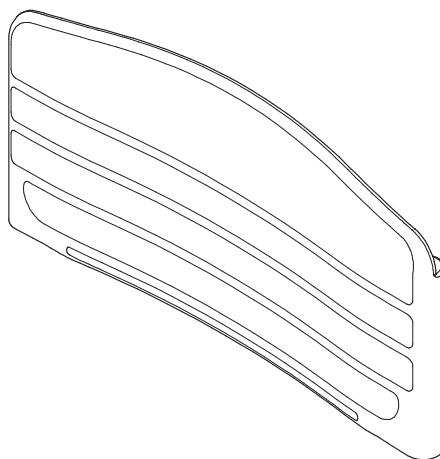
**nome do fabricante
do componente**

Identificação do Modelo

Datador conforme figura abaixo:

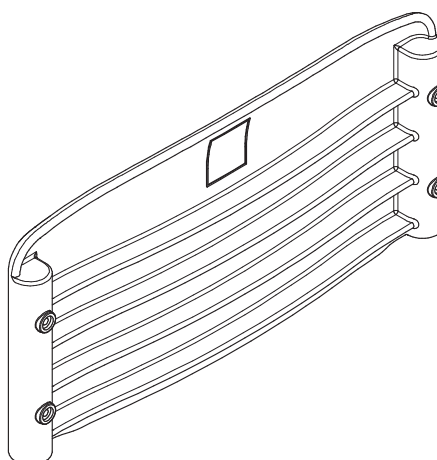


Datador duplo com miolo giratório
D= 16mm



PERSPECTIVAS

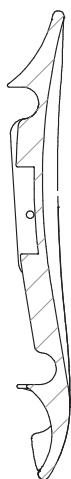
ESC. 1 : 5



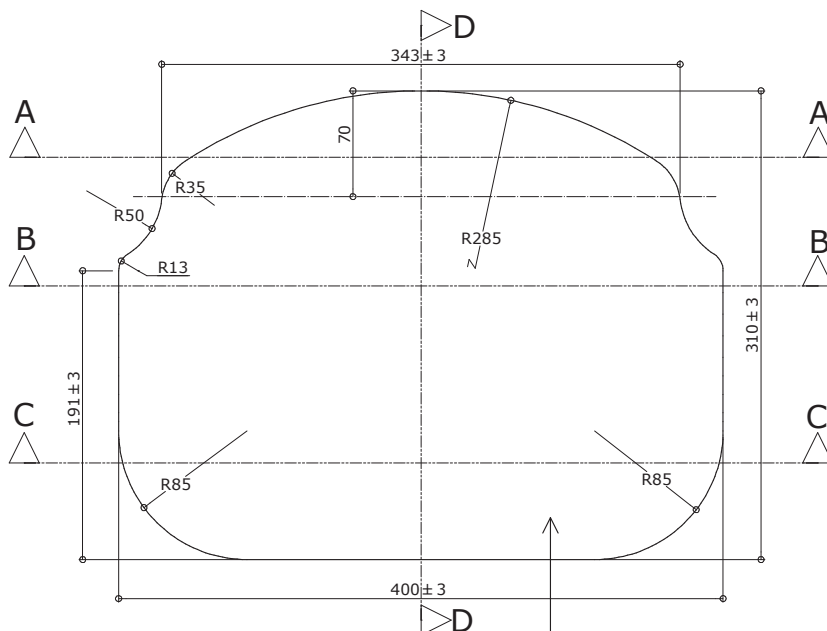
CJA-03 FDE

Conjunto para aluno tamanho 3

Altura do aluno:
de 1,19m a 1,42m

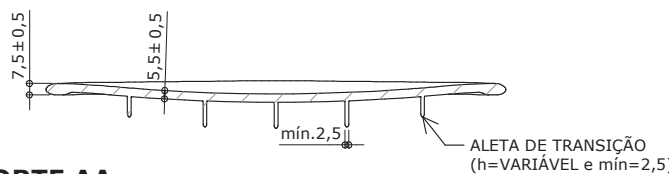


CORTE DD
ESC. 1 : 5

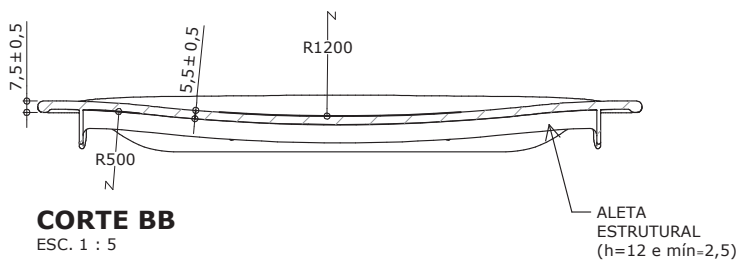


VISTA SUPERIOR
ESC. 1 : 5

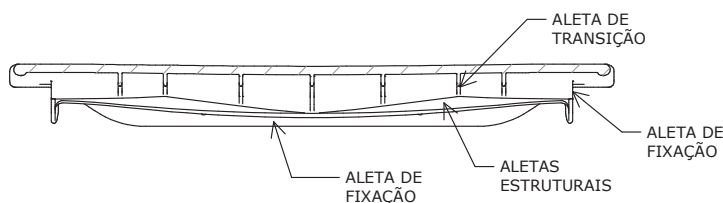
POLIPROPILENO
COPOLÍMERO
INJETADO
COR: VER REFERÊNCIAS



CORTE AA
ESC. 1 : 5



CORTE BB
ESC. 1 : 5



CORTE CC
ESC. 1 : 5

Revisão 14
Data 31/07/17

Página
24/32



Atenção
Preserve a escala
Quando for imprimir, use
folhas A4 e desabilite a
função "Fit to paper"

Respeite o Meio Ambiente.
Imprima somente o ne-
cessário

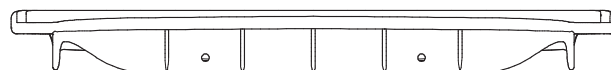
CJA-03 FDE

Conjunto para aluno tamanho 3

Altura do aluno:
de 1,19m a 1,42m

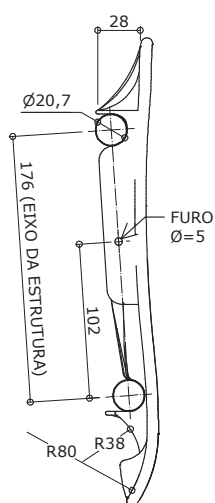
Revisão 14
Data 31/07/17

25/32



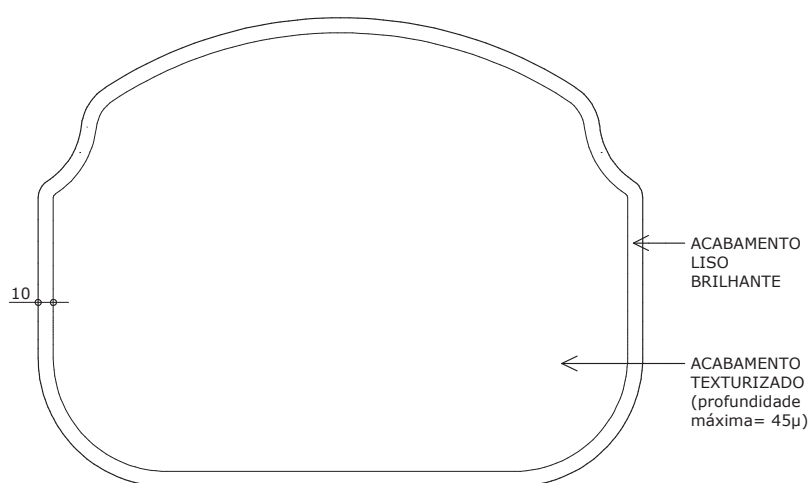
VISTA POSTERIOR

ESC. 1 : 5



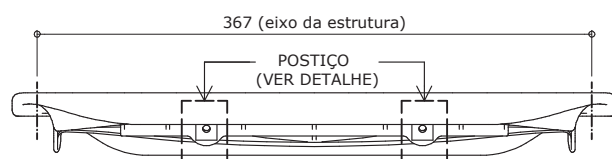
VISTA LATERAL

ESC. 1 : 5



VISTA SUPERIOR - ACABAMENTO

ESC. 1 : 5



VISTA FRONTAL

ESC. 1 : 5

Obs: Retirar amostra do padrão de textura.

* Projeto FDE com cessão de uso ao FNDE conforme Acordo de Cooperação Técnica (D.O.U. 25/03/2009)

medidas em milímetros



Atenção

Preserve a escala

Quando for imprimir, use
folhas A4 e desabilite a
função "Fit to paper"

Respeite o Meio Ambiente.

Imprima somente o ne-
cessário

CJA-03
FDE

Conjunto
para aluno
tamanho 3

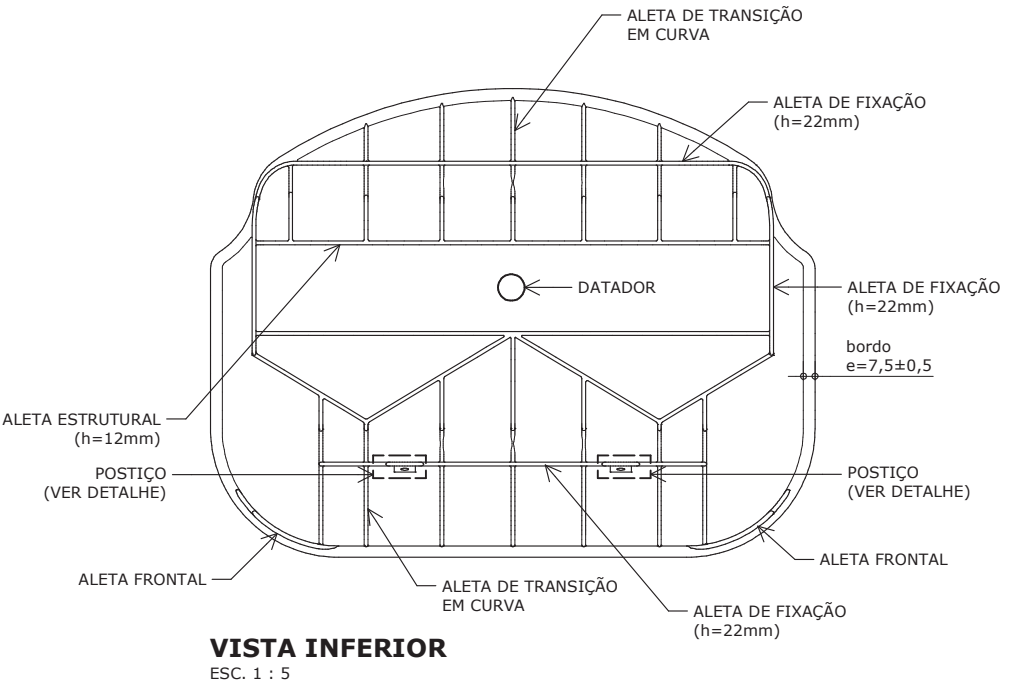
Altura do aluno:
de 1,19m a 1,42m

Revisão 14
Data 31/07/17

Página
26/32

Atenção
Preserve a escala
Quando for imprimir, use
folhas A4 e desabilite a
função "Fit to paper"

Respeite o Meio Ambiente.
Imprima somente o ne-
cessário



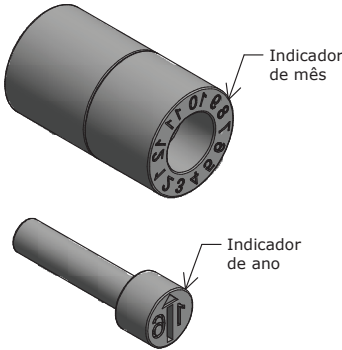
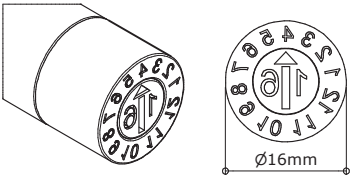
Apresentar em relevo no material injetado a seguinte informação:



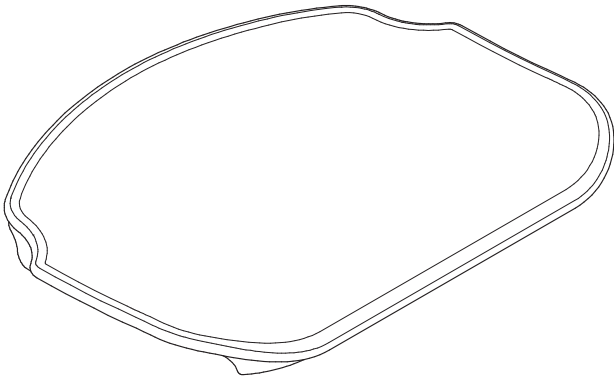
nome do fabricante
do componente

Identificação do Modelo

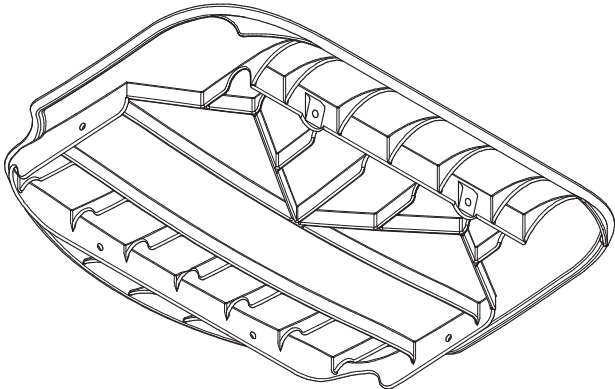
Datador conforme figura abaixo:



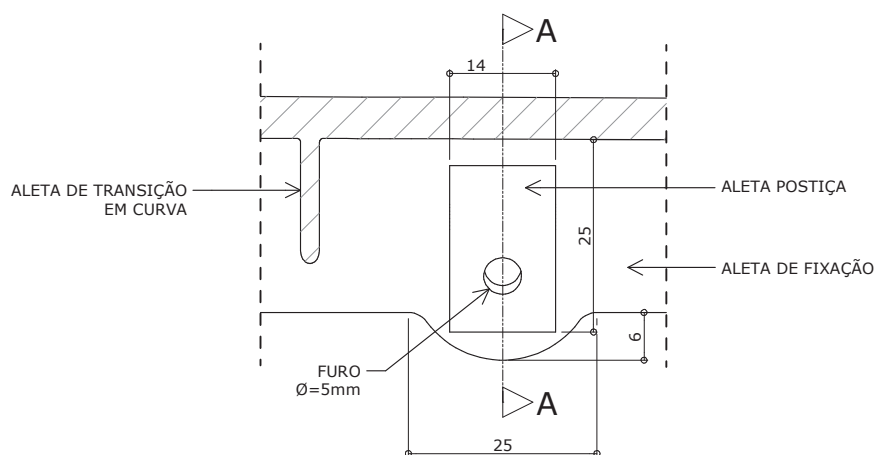
Datador duplo com miolo giratório
D= 16mm



PERSPECTIVAS
ESC. 1 : 5

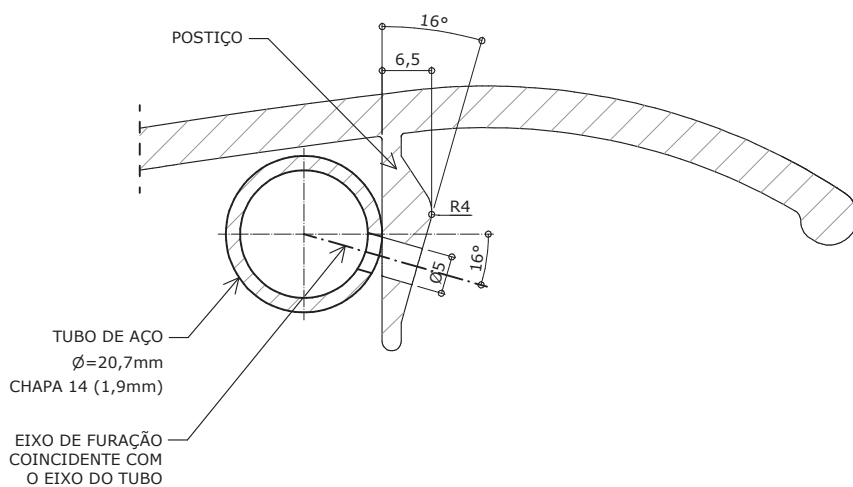


* Projeto FDE com cessão de uso ao FNDE conforme Acordo de Cooperação Técnica (D.O.U. 25/03/2009)
medidas em milímetros



VISTA FRONTAL

ESC. 1 : 1



CORTE AA

ESC. 1 : 1

Revisão	14
Data	31/07/17

27/32



Atenção

Preserve a escala
Quando for imprimir, use folhas A4 e desabilite a função "Fit to paper"

Respeite o Meio Ambiente.
Imprima somente o necessário

CJA-03 FDE

Conjunto para aluno tamanho 3

Altura do aluno:
de 1,19m a 1,42m

Revisão 14
Data 31/07/17

Página
28/32



Atenção
Preserve a escala
Quando for imprimir, use
folhas A4 e desabilite a
função "Fit to paper"

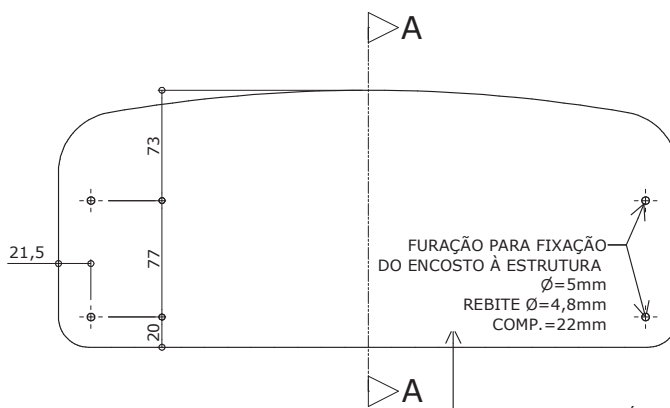
Respeite o Meio Ambiente.
Imprima somente o ne-
cessário



CORTE AA
ESC. 1 : 5

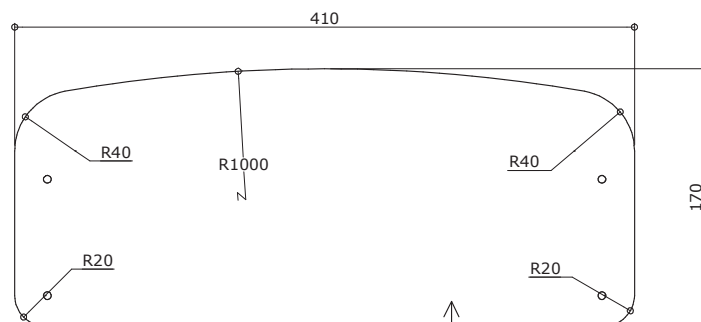


VISTA LATERAL
ESC. 1 : 5



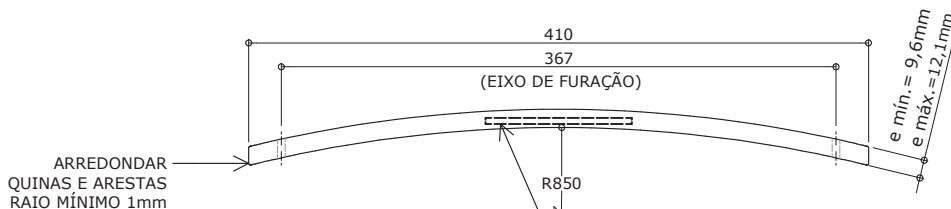
VISTA POSTERIOR
ESC. 1 : 5

LAMINADO MELAMÍNICO DE
ALTA PRESSÃO
COR: VER REFERÊNCIAS



VISTA FRONTAL
ESC. 1 : 5

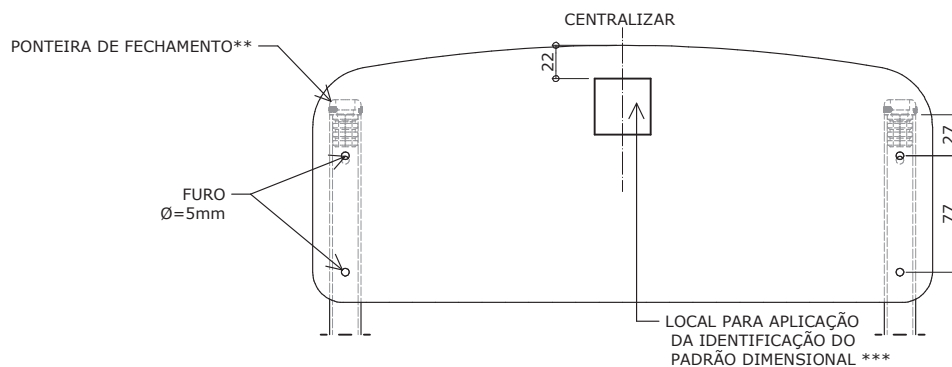
LAMINADO MELAMÍNICO DE
ALTA PRESSÃO
COR: VER REFERÊNCIAS



VISTA SUPERIOR
ESC. 1 : 5

As seguintes informações devem ser
grafadas de forma permanente:

nome do fabricante
do componente



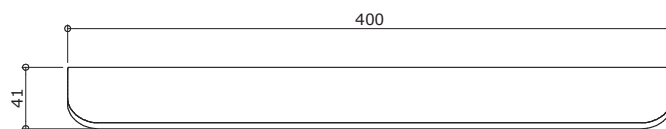
MONTAGEM
ESC. 1 : 5

** Ponteiros de fechamento de topo somente deverão ser utilizados em casos de assento e encosto
confeccionados em compensado anatômico.

*** Exceto para o item CJP-01 Conjunto para professor.

* Projeto FDE com cessão de uso ao FNDE conforme Acordo de Cooperação Técnica (D.O.U. 25/03/2009)

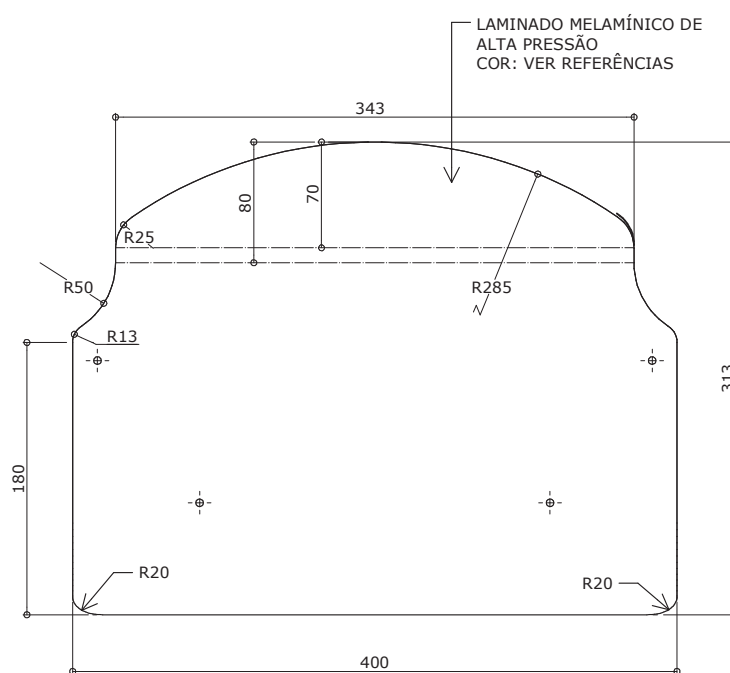
medidas em milímetros

**VISTA FRONTAL**

ESC. 1 : 5

**VISTA LATERAL**

ESC. 1 : 5

**VISTA SUPERIOR**

ESC. 1 : 5

**CJA-03
FDE****Conjunto
para aluno
tamanho 3**Altura do aluno:
de 1,19m a 1,42mRevisão 14
Data 31/07/17**29/32****Atenção****Preserve a escala**Quando for imprimir, use
folhas A4 e desabilite a
função "Fit to paper"**Respeite o Meio Ambiente.**Imprima somente o ne-
cessário


CJA-03
FDE

Conjunto
para aluno
tamanho 3

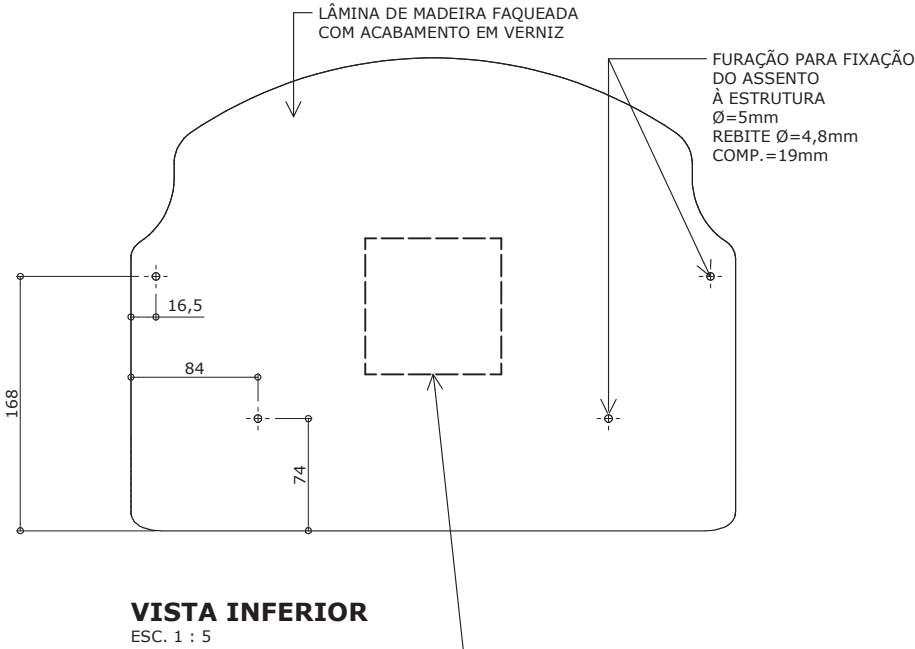
Altura do aluno:
de 1,19m a 1,42m

Revisão 14
Data 31/07/17

Página
30/32


Atenção
Preserve a escala
Quando for imprimir, use
folhas A4 e desabilite a
função "Fit to paper"

Respeite o Meio Ambiente.
Imprima somente o ne-
cessário

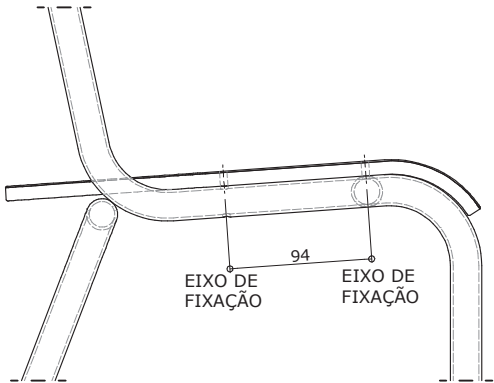


As seguintes informações devem ser
grafadas de forma permanente:

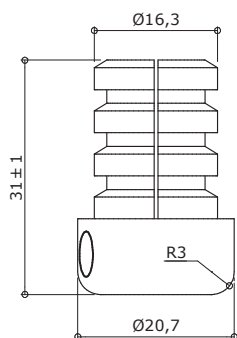
data de
fabricação

nome do fabricante
do componente

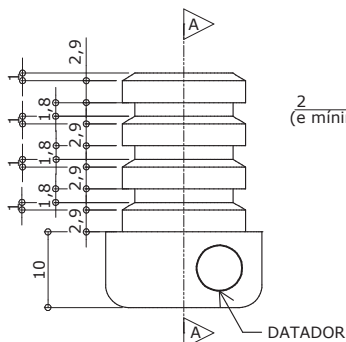
Identificação do Modelo



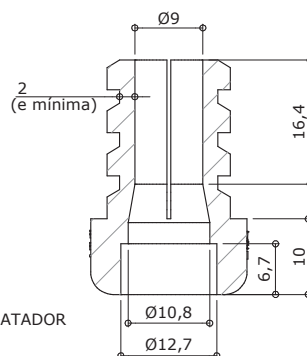
* Projeto FDE com cessão de uso ao FNDE conforme Acordo de Cooperação Técnica (D.O.U. 25/03/2009)
medidas em milímetros



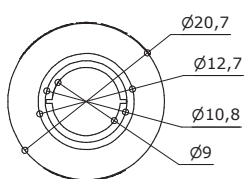
VISTA 2
ESC. 1 : 1



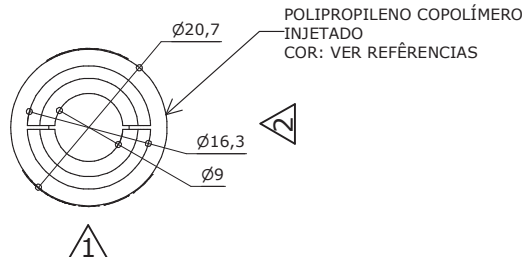
VISTA 1
ESC. 1 : 1



CORTE AA
ESC. 1 : 1



VISTA INFERIOR
ESC. 1 : 1

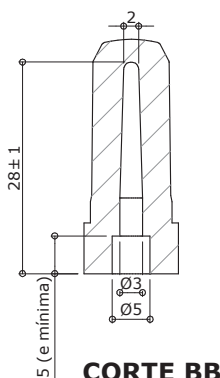


VISTA SUPERIOR
ESC. 1 : 1

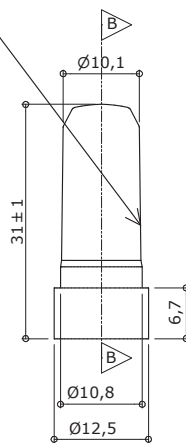
POLIPROPILENO COPOLÍMERO
INJETADO
COR: VER REFERÊNCIAS

SAPATA

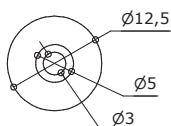
POLIPROPILENO COPOLÍMERO
INJETADO
COR: VER REFERÊNCIAS



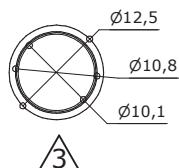
CORTE BB
ESC. 1 : 1



VISTA 3
ESC. 1 : 1



VISTA INFERIOR
ESC. 1 : 1



VISTA SUPERIOR
ESC. 1 : 1

PINO EXPANSOR

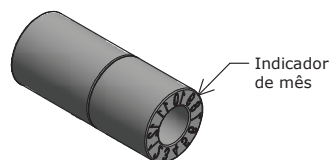
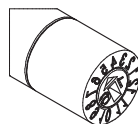
Apresentar em relevo no material injetado a seguinte informação:



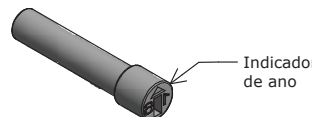
nome do fabricante
do componente

Identificação do Modelo

Datador conforme figura abaixo:



Indicador
de mês



Indicador
de ano

Datador duplo com miolo giratório
D= 5 ou 6mm

CJA-03 FDE

Conjunto para aluno tamanho 3

Altura do aluno:
de 1,19m a 1,42m

Revisão 14
Data 31/07/17

31/32



Atenção
Preserve a escala
Quando for imprimir, use
folhas A4 e desabilite a
função "Fit to paper"

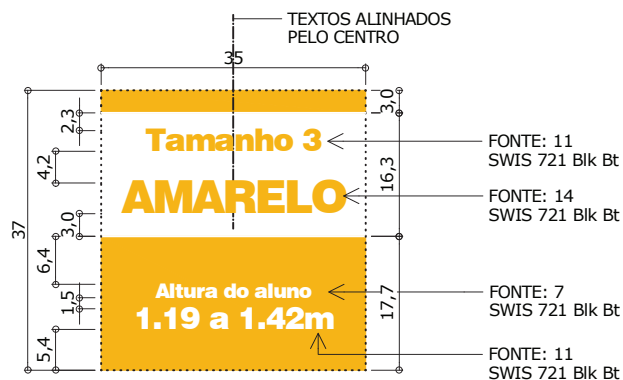
Respeite o Meio Ambiente.
Imprima somente o ne-
cessário

FNDE Fundo Nacional
de Desenvolvimento
da Educação

CJA-03 FDE

Conjunto para aluno tamanho 3

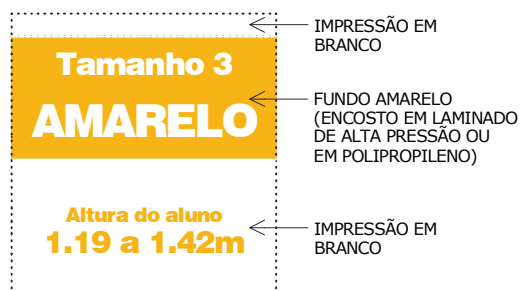
Altura do aluno:
de 1,19m a 1,42m



IDENTIFICAÇÃO DO PADRÃO DIMENSIONAL

ESC. 1:1

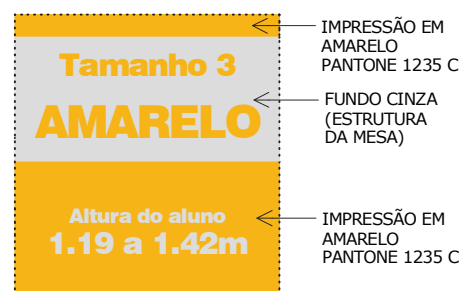
IMPRESSÃO EM BRANCO SOBRE FUNDO AMARELO



APLICAÇÃO NO ENCOSTO

ESC. 1:1

IMPRESSÃO EM AMARELO SOBRE FUNDO CINZA



APLICAÇÃO NA ESTRUTURA DA MESA

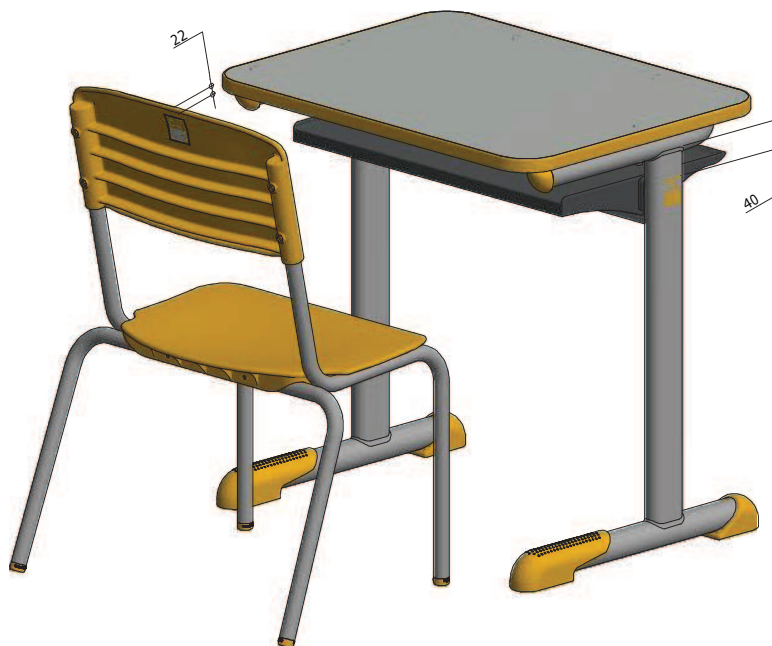
ESC. 1:1

Revisão 14
Data 31/07/17

Página
32/32

Atenção
Preserve a escala
Quando for imprimir, use
folhas A4 e desabilite a
função "Fit to paper"

Respeite o Meio Ambiente.
Imprima somente o ne-
cessário



APLICAÇÃO DA IDENTIFICAÇÃO VISTA PERSPECTIVA - MESA E CADEIRA

ESC. 1 : 10

* Projeto FDE com cessão de uso ao FNDE conforme Acordo de Cooperação Técnica (D.O.U. 25/03/2009)
medidas em milímetros