

## Conjunto para aluno tamanho 1

Altura do aluno: de 0,93m a 1,16m



### Atenção

Esta imagem tem caráter apenas ilustrativo. As informações relativas às especificações devem ser obtidas nas fichas técnicas correspondentes

\* Projeto FDE com cessão de uso ao FNDE conforme Acordo de Cooperação Técnica (D.O.U. 25/03/2009)



## CJA-01 FDE

### Conjunto individual tamanho 1

Altura do aluno:  
de 0,93m a 1,16m

Revisão 9  
Data 31/07/17

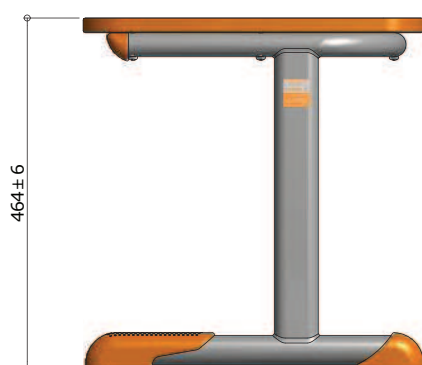
Página  
**1/29**



#### Atenção

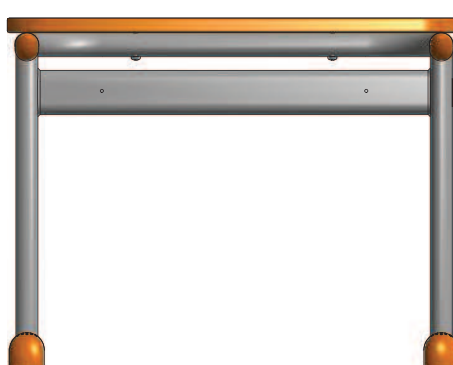
**Preserve a escala**  
Quando for imprimir, use  
folhas A4 e desabilite a  
função "Fit to paper"

**Respeite o Meio Ambiente.**  
Imprima somente o ne-  
cessário



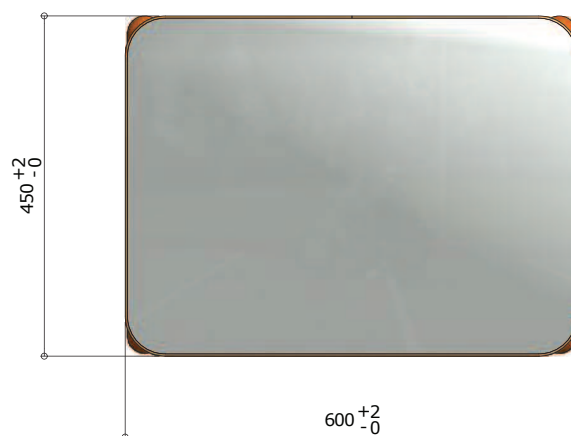
**VISTA LATERAL**

ESC. 1 : 10



**VISTA FRONTAL**

ESC. 1 : 10



**VISTA SUPERIOR**

ESC. 1 : 10

# CJA-01 FDE

## Conjunto individual tamanho 1

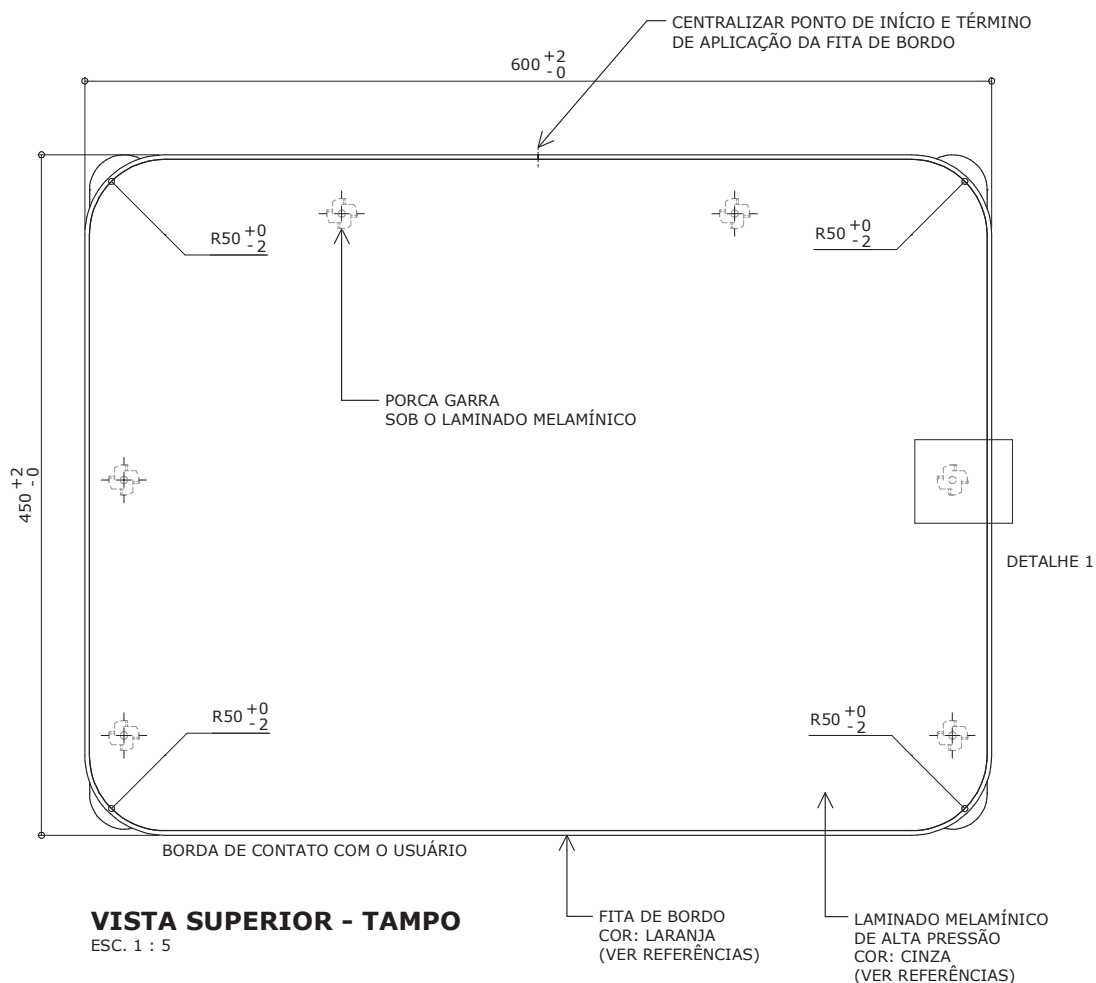
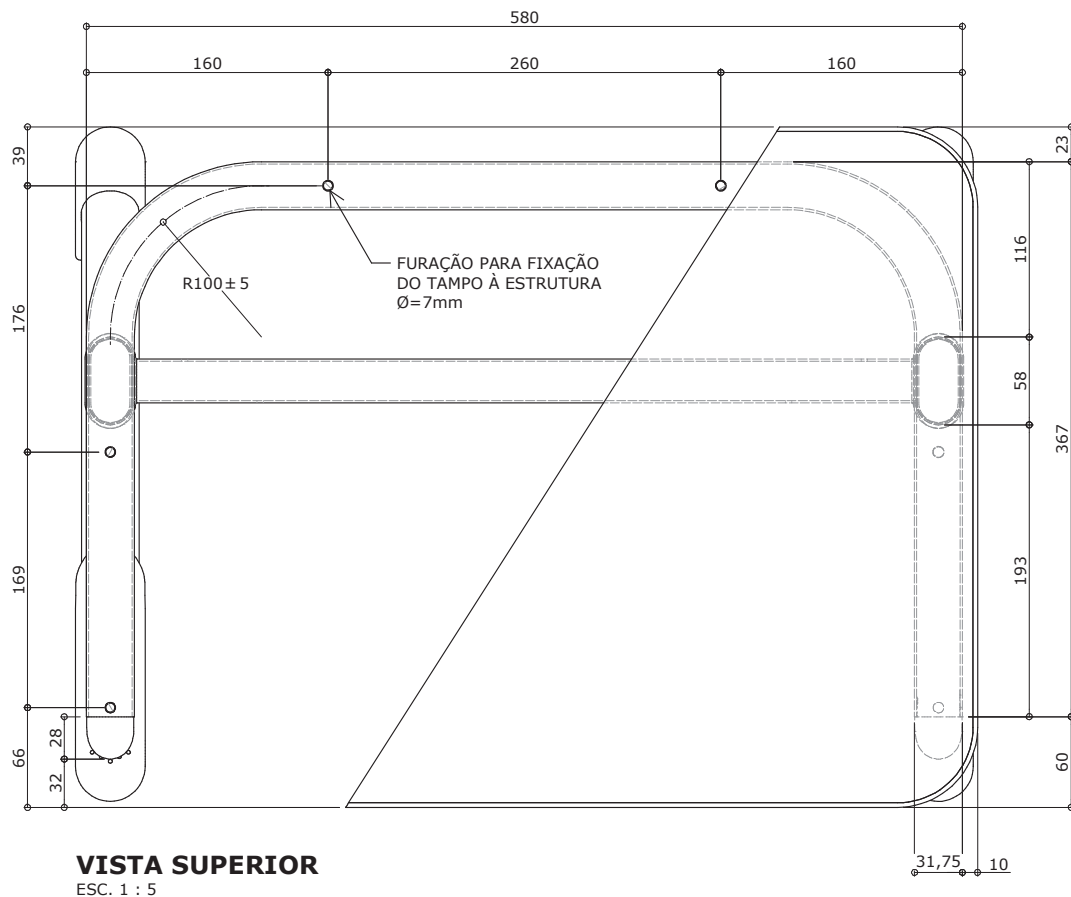
Altura do aluno:  
de 0,93m a 1,16m

Revisão 9  
Data 31/07/17

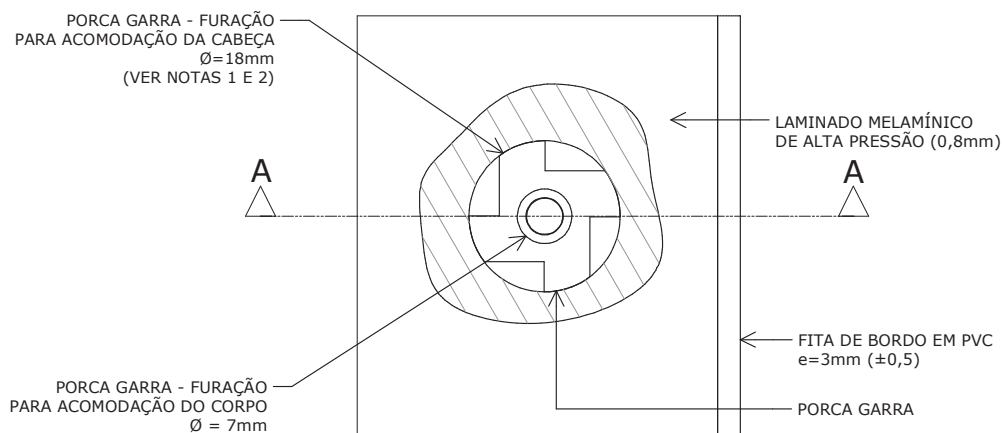
Página  
2/29

**Atenção**  
Preserve a escala  
Quando for imprimir, use  
folhas A4 e desabilite a  
função "Fit to paper"

**Respeite o Meio Ambiente.**  
Imprima somente o ne-  
cessário

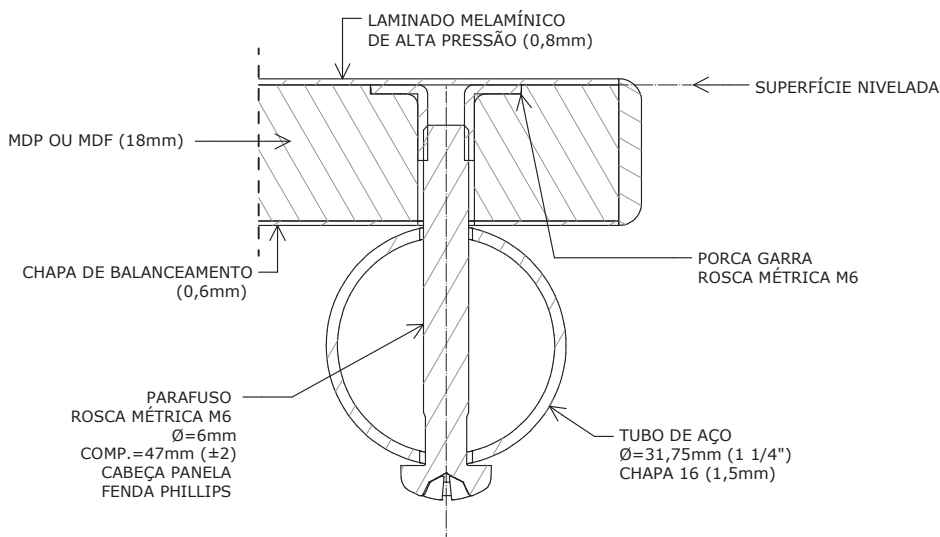


\* Projeto FDE com cessão de uso ao FNDE conforme Acordo de Cooperação Técnica (D.O.U. 25/03/2009)  
medidas em milímetros



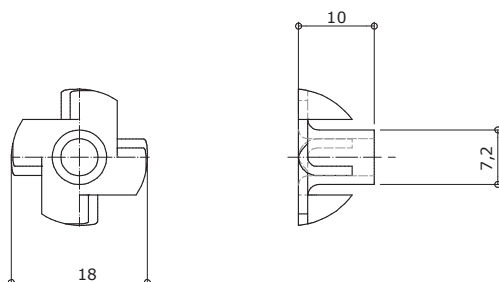
**VISTA SUPERIOR**

ESC. 1 : 1



**CORTE AA**

ESC. 1 : 1



**PORCA GARRA**

ESC. 1 : 1

**Nota 1:** A furação e a aplicação da porca garra devem ser executadas antes da colagem do laminado melamínico de alta pressão.

**Nota 2:** A profundidade da furação deve ser a mesma da espessura da porca garra de modo que a superfície fique nivelada. é permitida a utilização de mastique elástico ou outro produto polimérico na região situada entre a superfície da porca garra e o laminado melamínico de alta pressão.

\* Projeto FDE com cessão de uso ao FNDE conforme Acordo de Cooperação Técnica (D.O.U. 25/03/2009)

medidas em milímetros

**CJA-01**  
**FDE**

**Conjunto individual tamanho 1**

Altura do aluno:  
de 0,93m a 1,16m

Revisão 9  
Data 31/07/17

Página  
**3/29**



**Atenção**  
**Preserve a escala**  
Quando for imprimir, use folhas A4 e desabilite a função "Fit to paper"

**Respeite o Meio Ambiente.**  
Imprima somente o necessário

**FNDE** Fundo Nacional de Desenvolvimento da Educação

# CJA-01 FDE

## Conjunto individual tamanho 1

Altura do aluno:  
de 0,93m a 1,16m

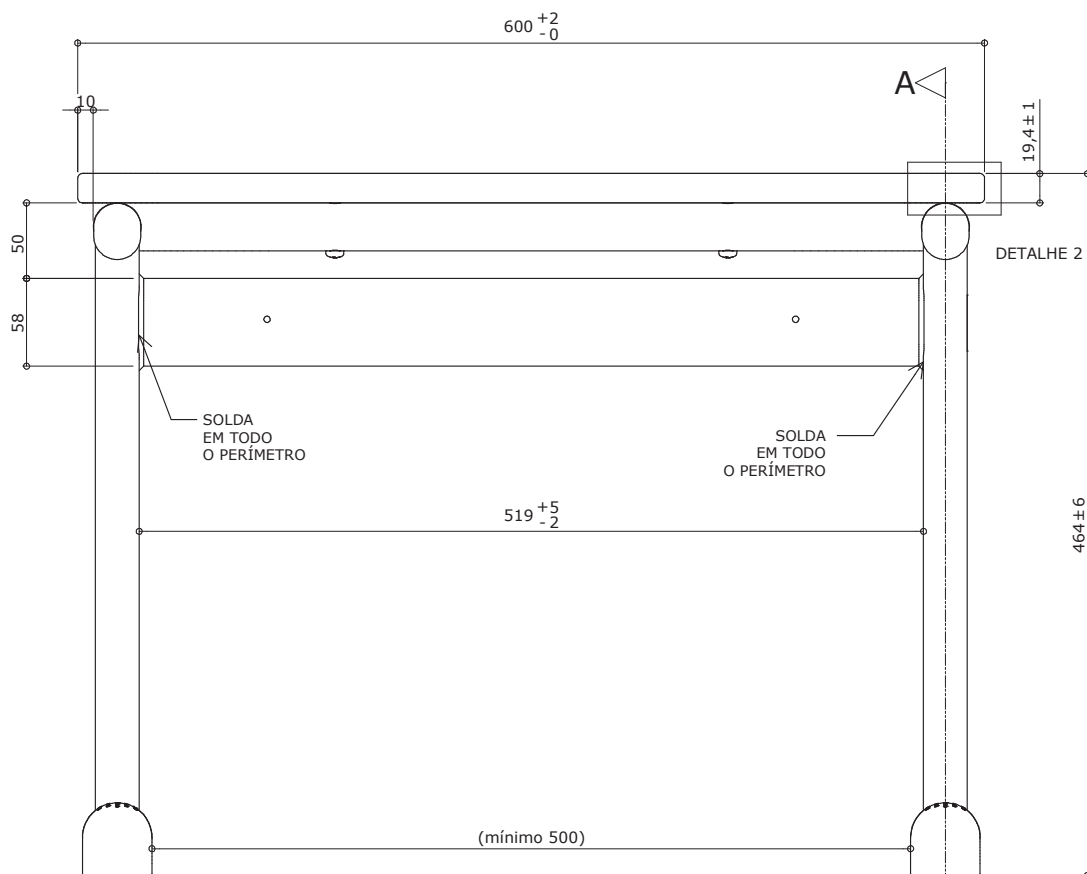
Revisão 9  
Data 31/07/17

Página  
4/29



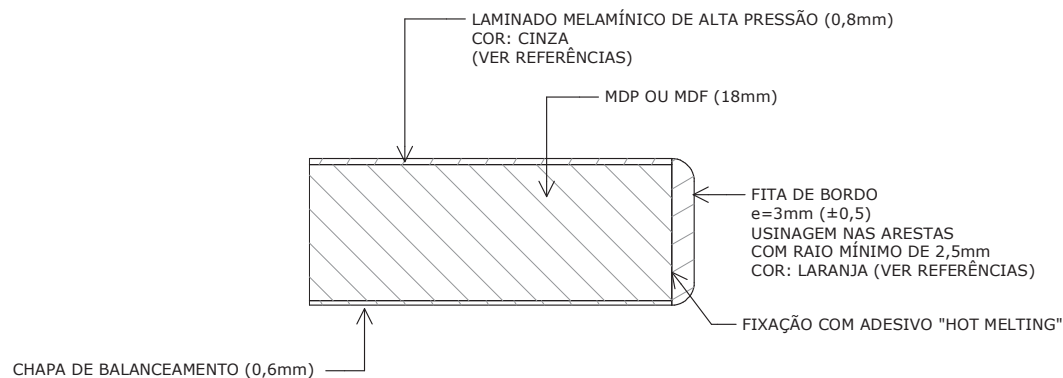
**Atenção**  
**Preserve a escala**  
Quando for imprimir, use  
folhas A4 e desabilite a  
função "Fit to paper"

**Respeite o Meio Ambiente.**  
Imprima somente o ne-  
cessário



### VISTA FRONTAL

ESC. 1 : 5



### DETALHE 2

ESC. 1 : 1

\* Projeto FDE com cessão de uso ao FNDE conforme Acordo de Cooperação Técnica (D.O.U. 25/03/2009)  
medidas em milímetros

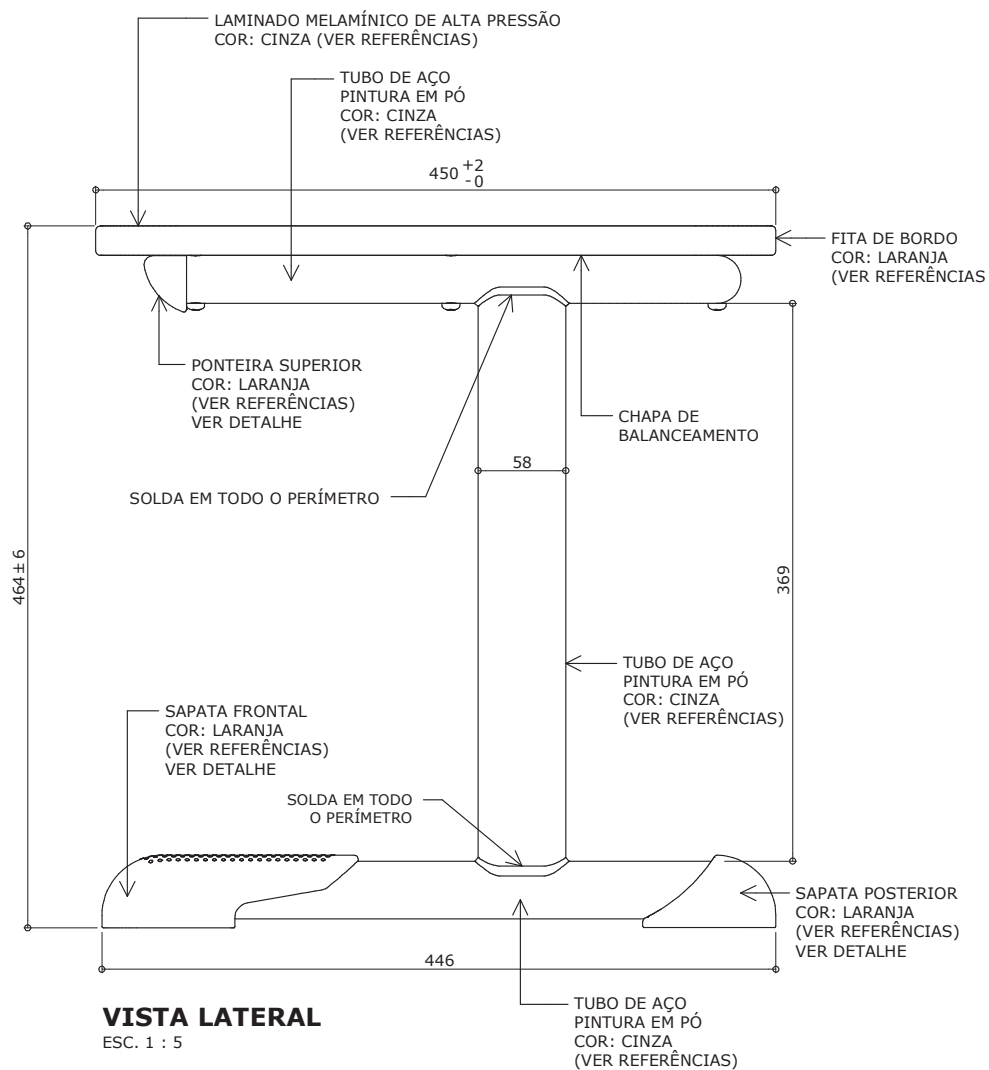
# CJA-01 FDE

## Conjunto individual tamanho 1

Altura do aluno:  
de 0,93m a 1,16m

Revisão 9  
Data 31/07/17

Página  
5/29



### Atenção

**Preserve a escala**  
Quando for imprimir, use  
folhas A4 e desabilite a  
função "Fit to paper"

**Respeite o Meio Ambiente.**  
Imprima somente o ne-  
cessário

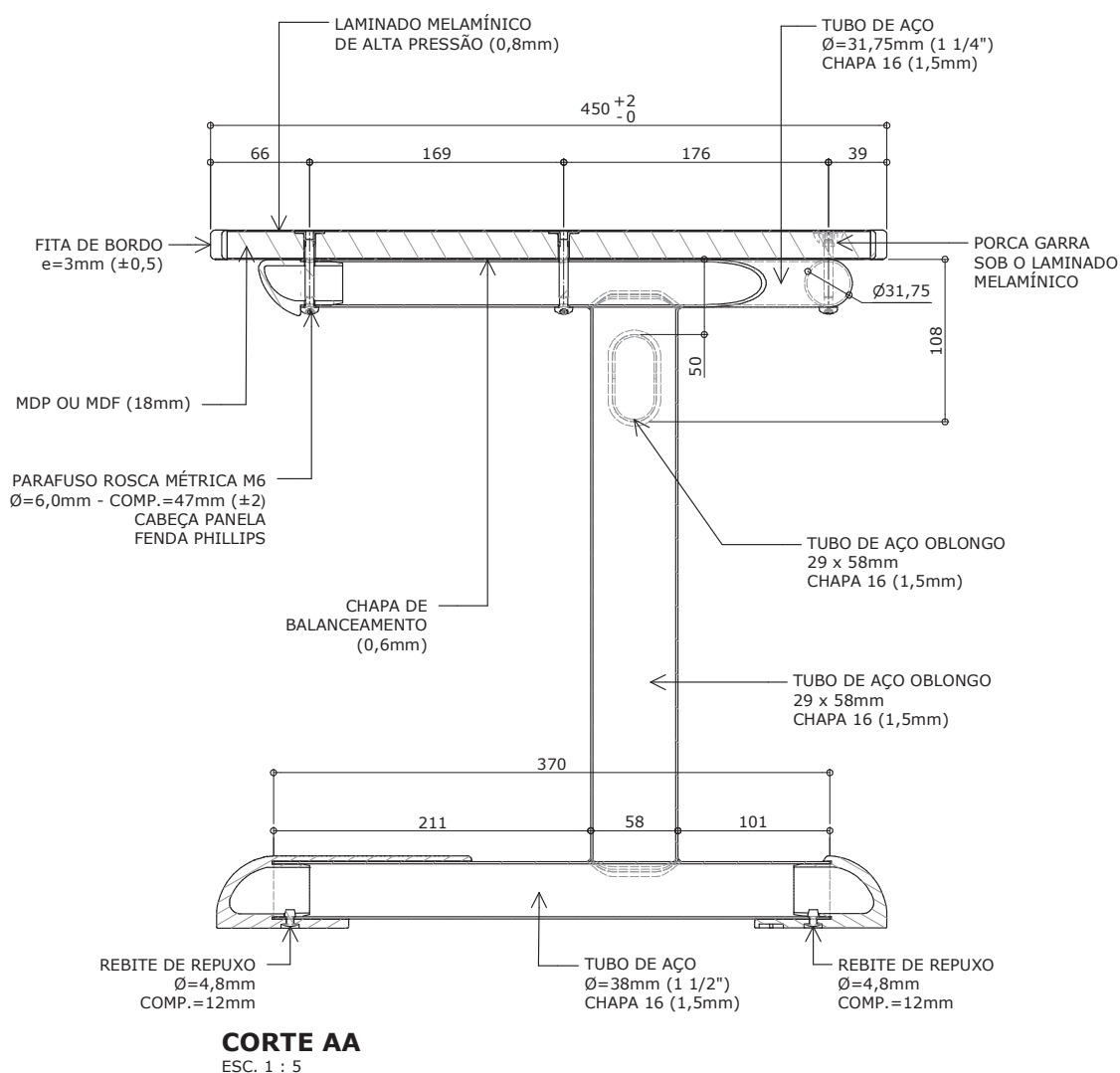
# CJA-01 FDE

## Conjunto individual tamanho 1

Altura do aluno:  
de 0,93m a 1,16m

Revisão 9  
Data 31/07/17

Página  
6/29

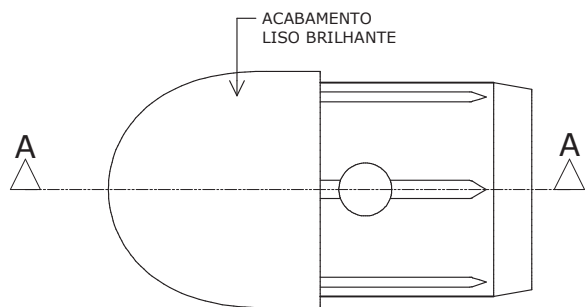


**Atenção**  
Preserve a escala  
Quando for imprimir, use  
folhas A4 e desabilite a  
função "Fit to paper"

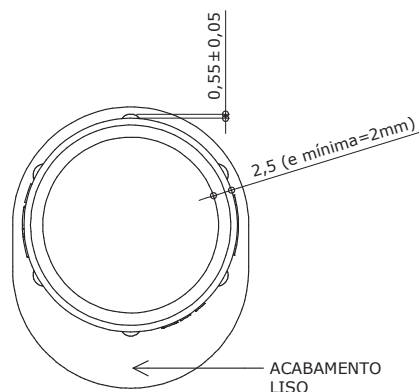
**Respeite o Meio Ambiente.**  
Imprima somente o ne-  
cessário



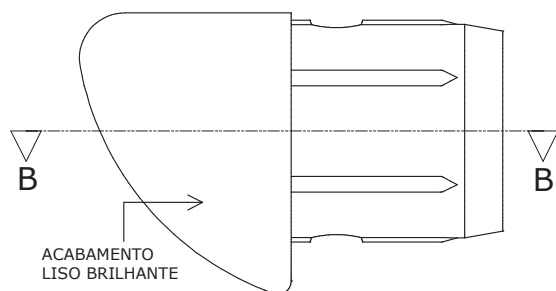
## DETALHE - PONTEIRA SUPERIOR



**VISTA INFERIOR**  
ESC. 1 : 1



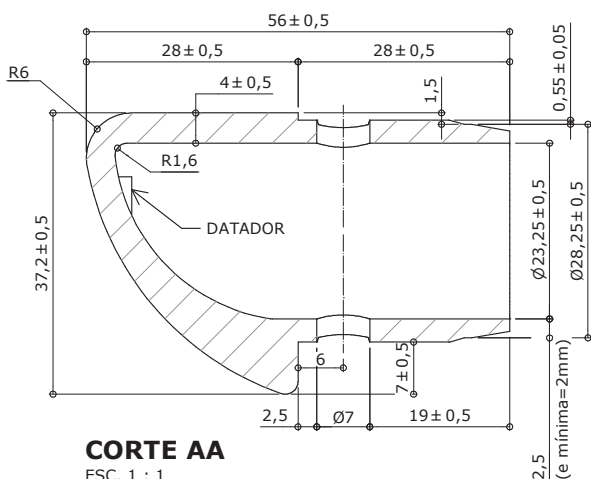
**VISTA POSTERIOR**  
ESC. 1 : 1



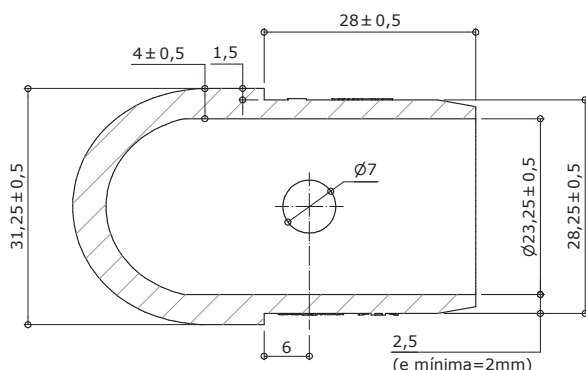
**VISTA LATERAL**  
ESC. 1 : 1



**VISTA FRONTAL**  
ESC. 1 : 1



**CORTE AA**  
ESC. 1 : 1



**CORTE BB**  
ESC. 1 : 1

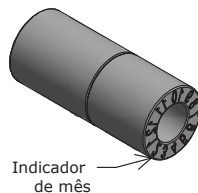
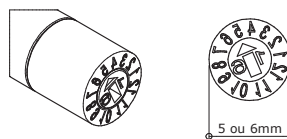
Apresentar em relevo no material injetado a seguinte informação:



nome do fabricante  
do componente

**Identificação do Modelo**

**Datador conforme figura abaixo:**



**Datador duplo com miolo giratório**  
**D= 5 ou 6mm**

## Mobiliário

# CJA-01 FDE

## Conjunto individual tamanho 1

Altura do aluno:  
de 0,93m a 1,16m

Revisão 9  
Data 31/07/17

Página  
**7/29**



### Atenção

**Preserve a escala**  
Quando for imprimir, use  
folhas A4 e desabilite a  
função "Fit to paper"

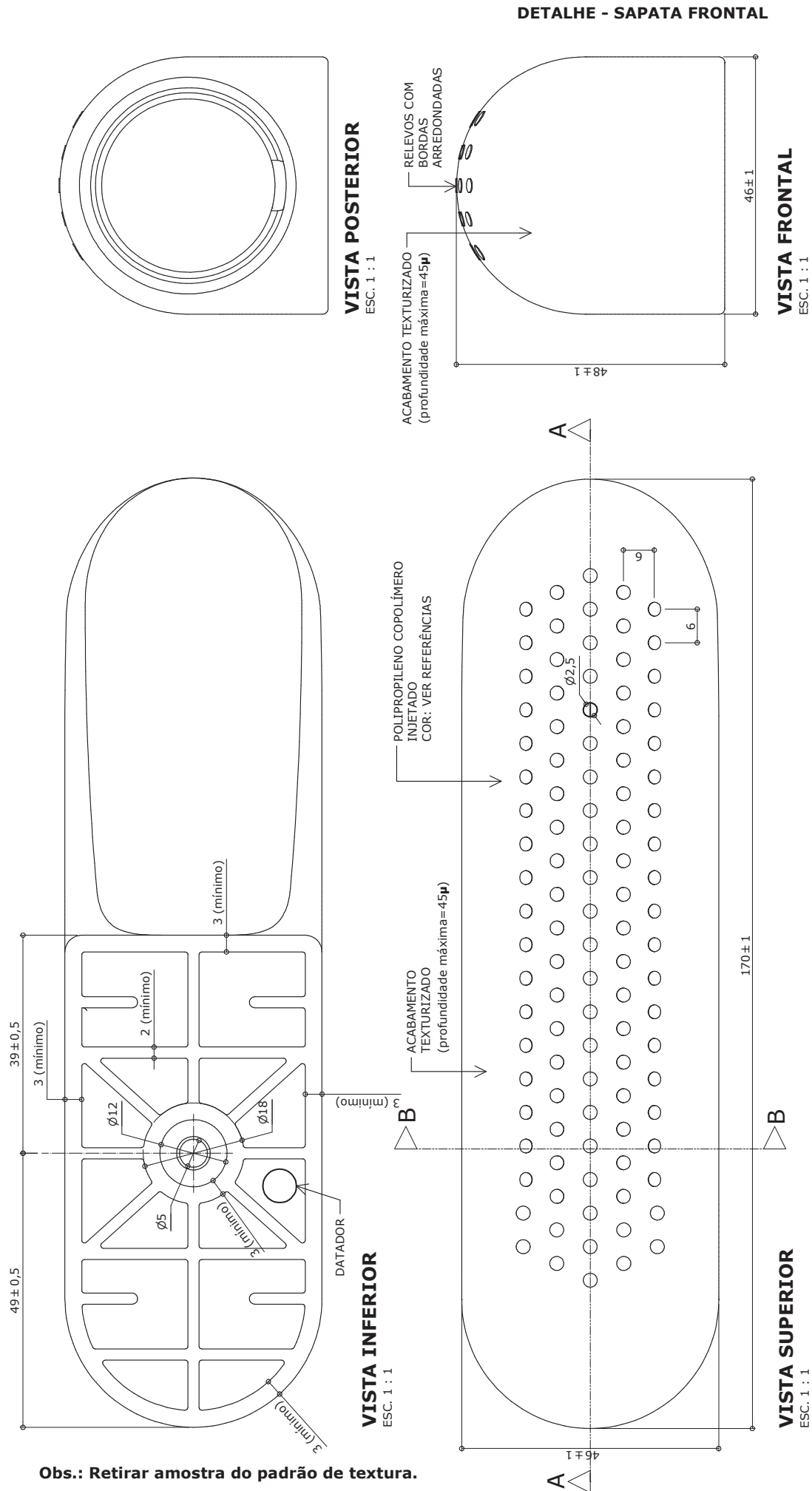
**Respeite o Meio Ambiente.**  
Imprima somente o ne-  
cessário

**FNDE** Fundo Nacional  
de Desenvolvimento  
da Educação

Altura do aluno:  
de 0,93m a 1,16m

Revisão	9
Data	31/07/17

Página  
8/29



\* Projeto FDE com cessão de uso ao FNDE conforme Acordo de Cooperação Técnica (D.O.U. 25/03/2009)  
medidas em milímetros

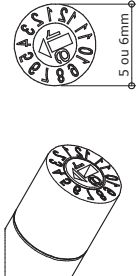
Apresentar em relevo no material injetado a seguinte informação:



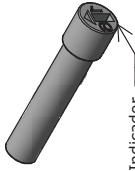
nome do fabricante do componente

Identificação do Modelo

Datador conforme figura abaixo:



5 ou 6mm

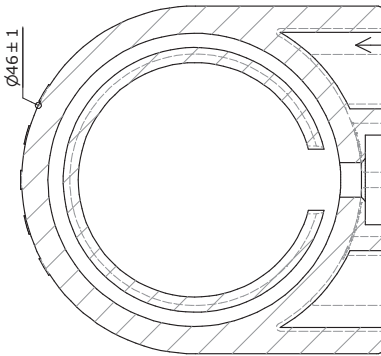


Indicador de ano



Indicador de mês

Datador duplo com miolo giratório  
D= 5 ou 6mm



VAZIO NA BASE PARA REDUÇÃO DE MASSA

CORTE BB  
ESC. 1 : 1

# CJA-01 FDE

## Conjunto individual tamanho 1

Altura do aluno:  
de 0,93m a 1,16m

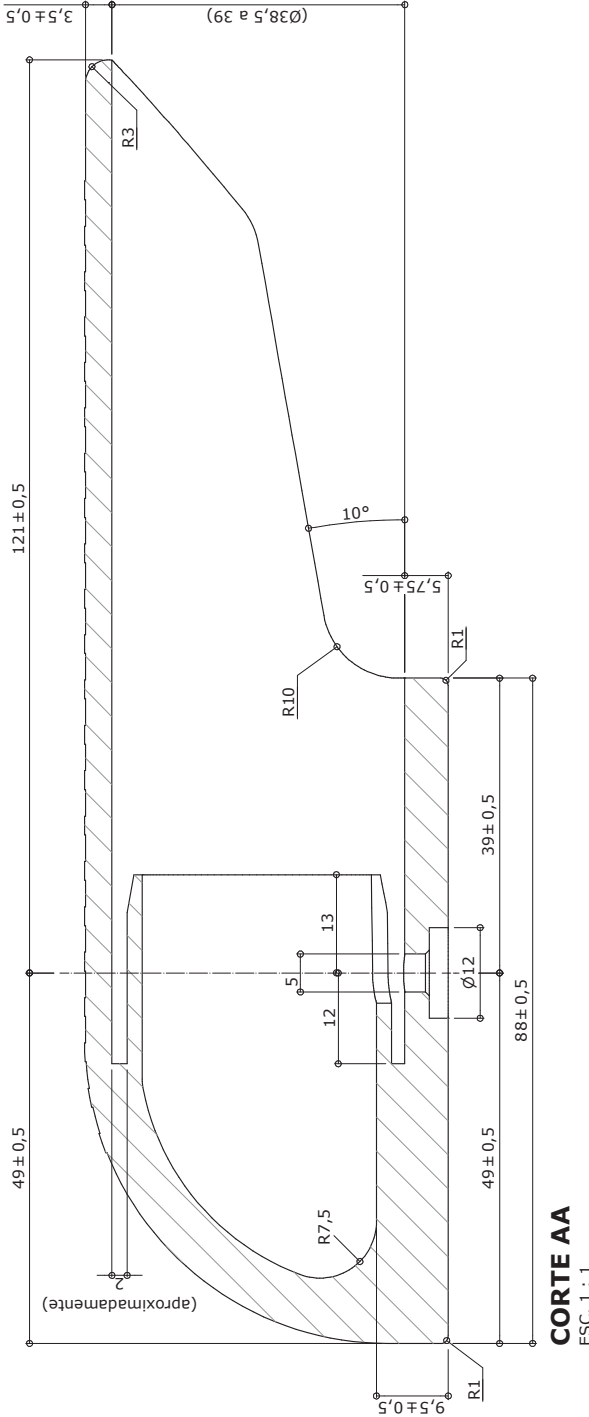
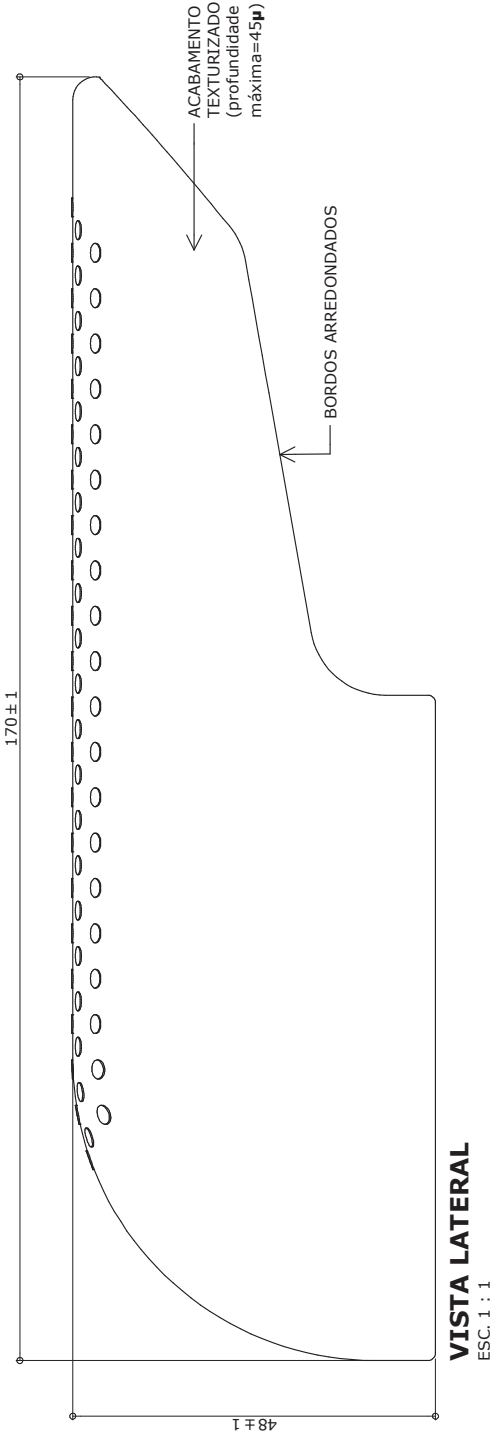
Revisão 9  
Data 31/07/17

Página  
9/29



**Atenção**  
Preserve a escala  
Quando for imprimir, use  
folhas A4 e desabilite a  
função "Fit to paper"

**Respeite o Meio Ambiente.**  
Imprima somente o necessário



# CJA-01 FDE

## Conjunto individual tamanho 1

Altura do aluno:  
de 0,93m a 1,16m

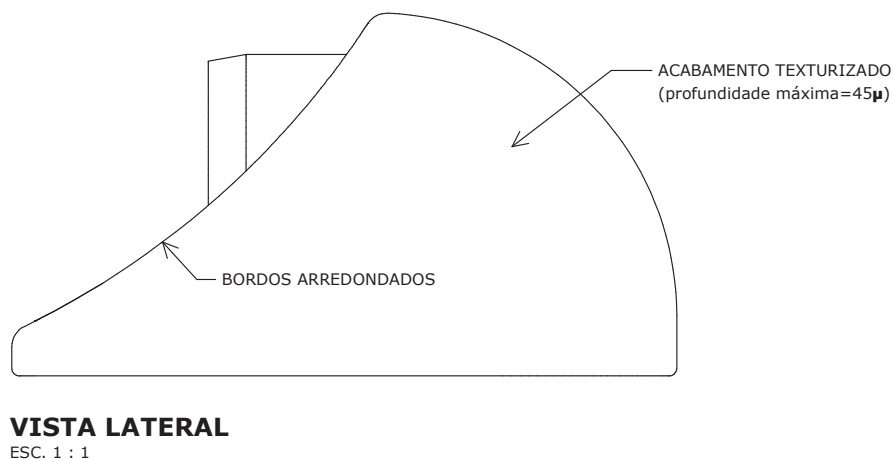
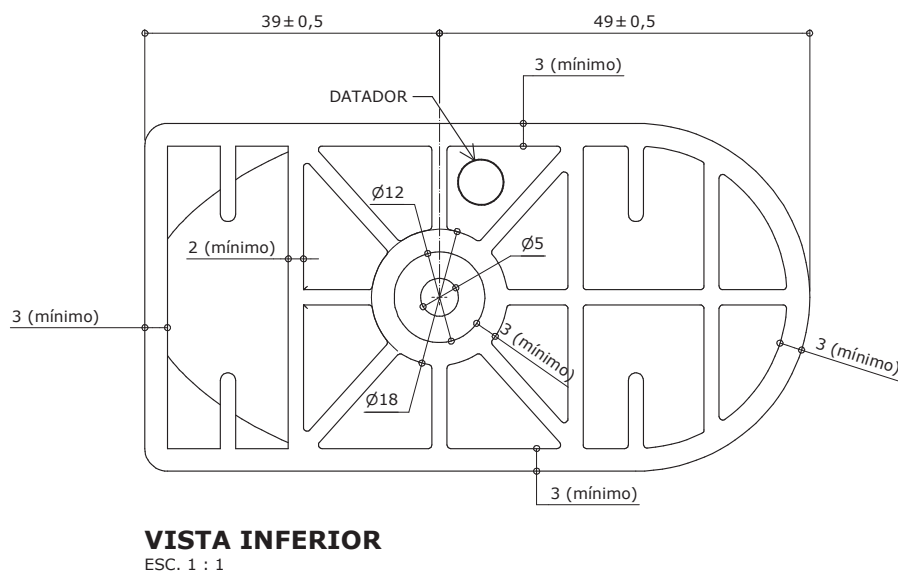
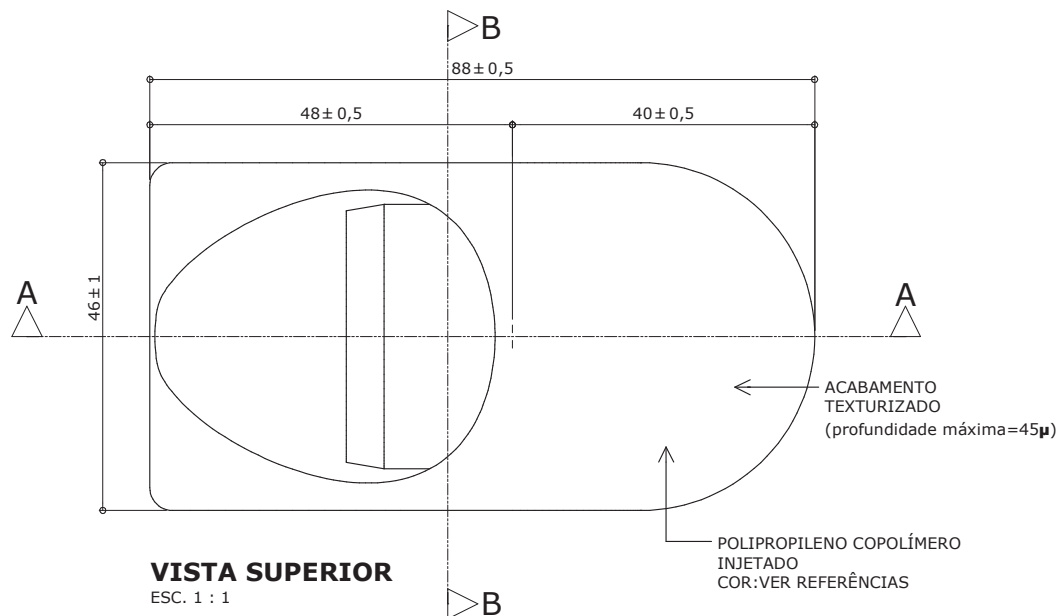
Revisão 9  
Data 31/07/17

Página  
10/29



**Atenção**  
**Preserve a escala**  
Quando for imprimir, use  
folhas A4 e desabilite a  
função "Fit to paper"

**Respeite o Meio Ambiente.**  
Imprima somente o ne-  
cessário

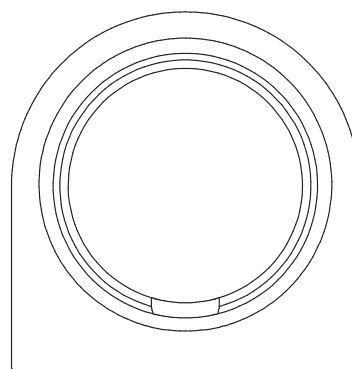


**Obs: Retirar amostra do padrão de textura.**

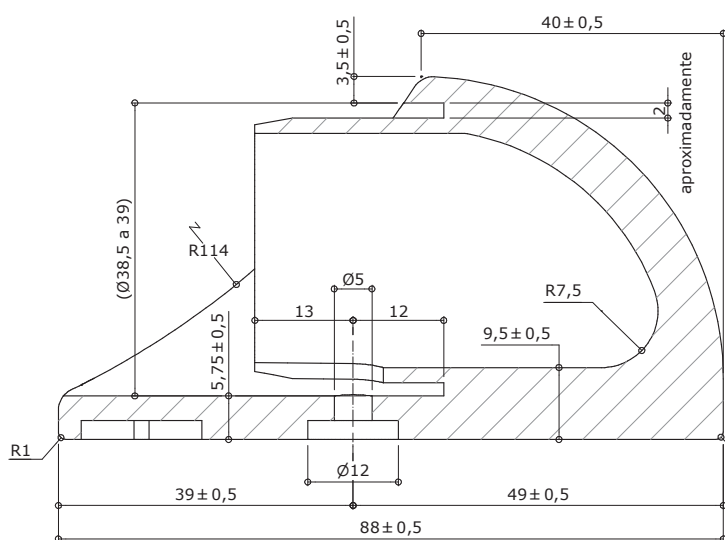
\* Projeto FDE com cessão de uso ao FNDE conforme Acordo de Cooperação Técnica (D.O.U. 25/03/2009)  
medidas em milímetros



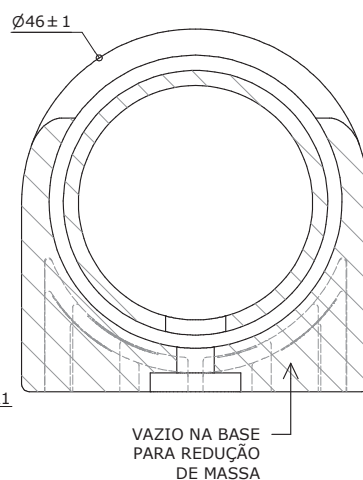
**VISTA FRONTAL**  
ESC. 1 : 1



**VISTA POSTERIOR**  
ESC. 1 : 1



**CORTE AA**  
ESC. 1 : 1



**CORTE BB**  
ESC. 1 : 1

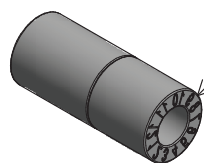
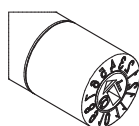
**Apresentar em relevo no material injetado a seguinte informação:**



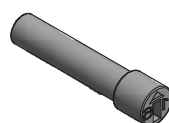
**nome do fabricante  
do componente**

## Identificação do Modelo

**Datador conforme figura abaixo:**



- Indicador de mês



de ano

**Datador duplo com miolo giratório**  
**D= 5 ou 6mm**

**Individual  
tamanho 1**

Altura do aluno:  
de 0,93m a 1,16m

Revisão	9
Data	31/07/17

Página  
11/29



**Atenção**  
**Preserve a escala**  
 Quando for imprimir, use  
 folhas A4 e desabilite a  
 função "Fit to paper"

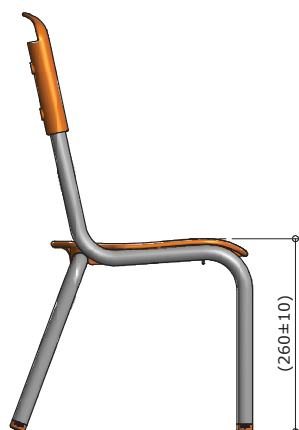
**Respeite o Meio Ambiente.**  
Imprima somente o necessário

**FNDE** Fundo Nacional  
de Desenvolvimento  
da Educação

## CJA-01 FDE

### Conjunto individual tamanho 1

Altura do aluno:  
de 0,93m a 1,16m



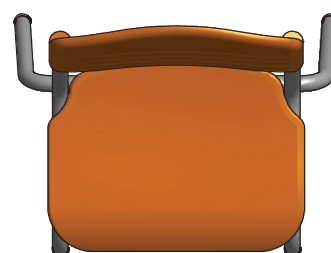
**VISTA LATERAL**  
ESC. 1 : 10



**VISTA FRONTAL**  
ESC. 1 : 10

Revisão 9  
Data 31/07/17

Página  
**12/29**



**VISA SUPERIOR**  
ESC. 1 : 10



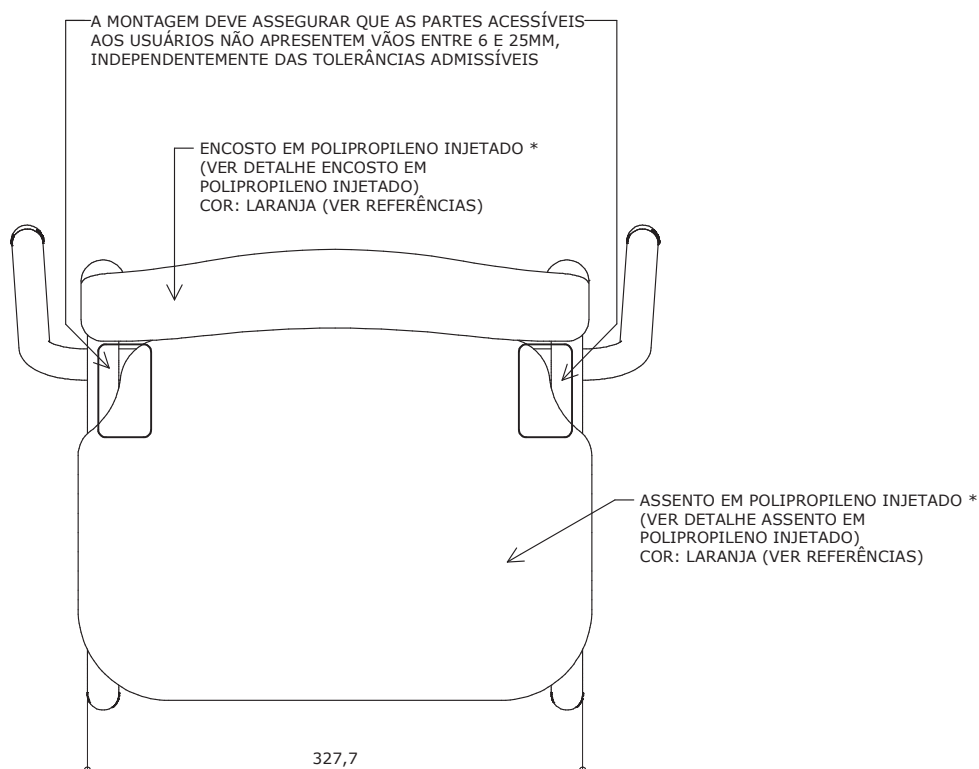
**Atenção**  
**Preserve a escala**  
Quando for imprimir, use  
folhas A4 e desabilite a  
função "Fit to paper"

**Respeite o Meio Ambiente.**  
Imprima somente o ne-  
cessário

# CJA-01 FDE

## Conjunto individual tamanho 1

Altura do aluno:  
de 0,93m a 1,16m



### VISTA SUPERIOR

ESC. 1 : 5

Revisão 9  
Data 31/07/17

Página  
13/29



#### Atenção

##### Preserve a escala

Quando for imprimir, use folhas A4 e desabilite a função "Fit to paper"

#### Respeite o Meio Ambiente.

Imprima somente o necessário

\* Alternativamente o assento e o encosto poderão ser confeccionados em compensado anatômico (ver detalhes assento em compensado anatômico e encosto em compensado anatômico).

\* Projeto FDE com cessão de uso ao FNDE conforme Acordo de Cooperação Técnica (D.O.U. 25/03/2009)

medidas em milímetros

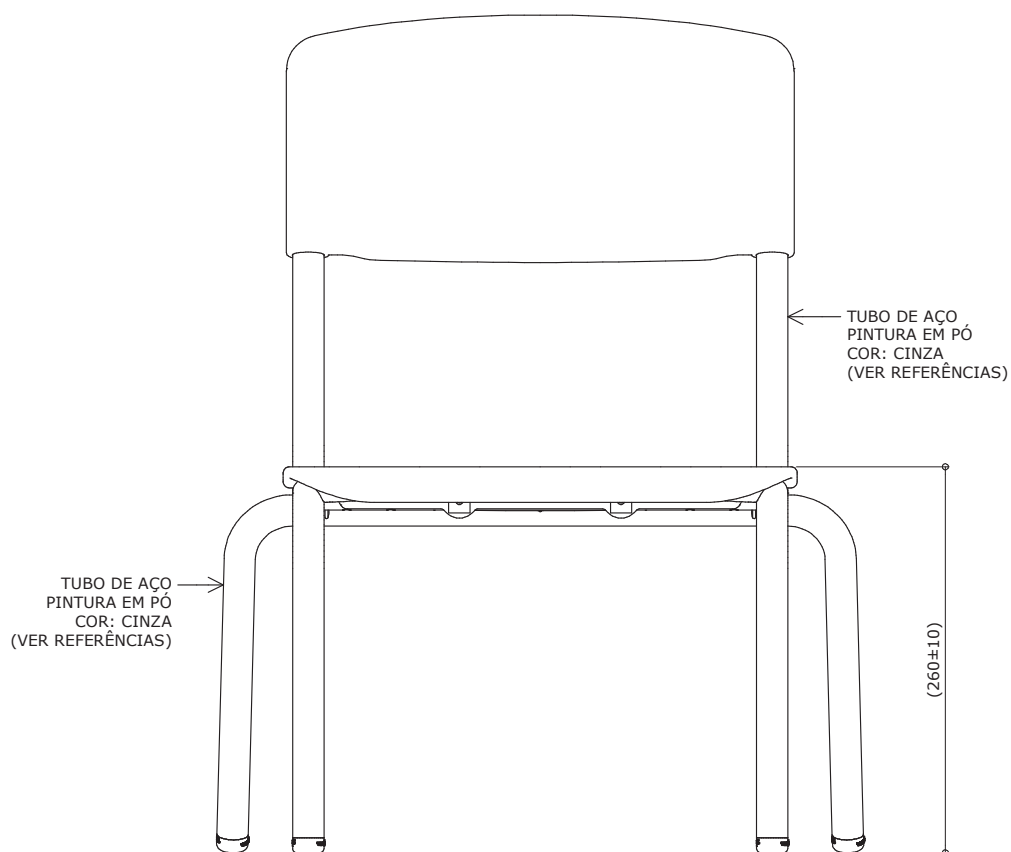
## CJA-01 FDE

### Conjunto individual tamanho 1

Altura do aluno:  
de 0,93m a 1,16m

Revisão 9  
Data 31/07/17

Página  
14/29



#### VISTA FRONTAL

ESC. 1 : 5



#### Atenção

##### Preserve a escala

Quando for imprimir, use  
folhas A4 e desabilite a  
função "Fit to paper"

##### Respeite o Meio Ambiente.

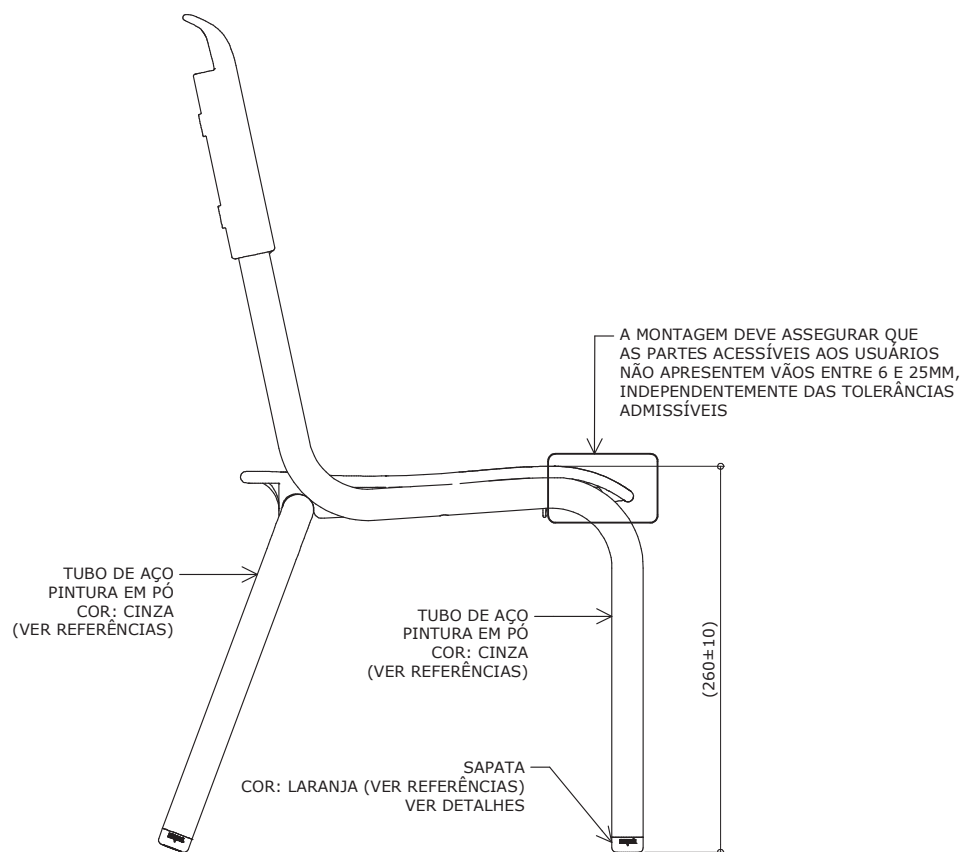
Imprima somente o ne-  
cessário



# CJA-01 FDE

## Conjunto individual tamanho 1

Altura do aluno:  
de 0,93m a 1,16m



### VISTA LATERAL

ESC. 1 : 5

Revisão 9  
Data 31/07/17

Página  
15/29



#### Atenção

**Preserve a escala**  
Quando for imprimir, use folhas A4 e desabilite a função "Fit to paper"

**Respeite o Meio Ambiente.**  
Imprima somente o necessário

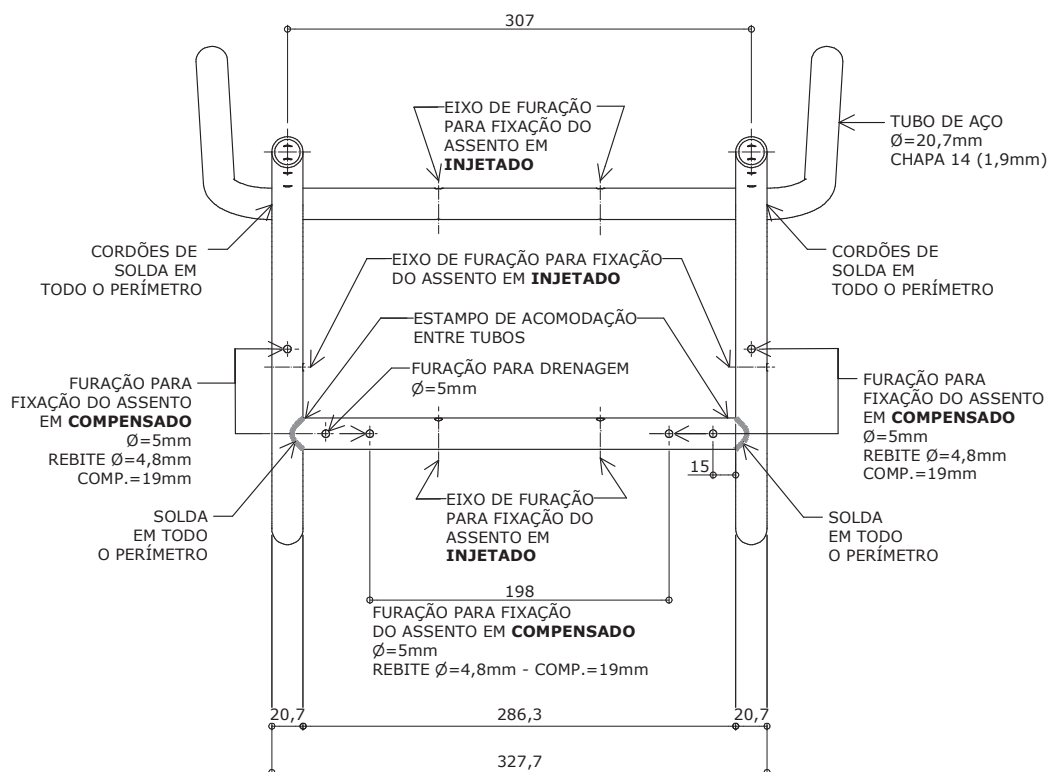
# CJA-01 FDE

## Conjunto individual tamanho 1

Altura do aluno:  
de 0,93m a 1,16m

Revisão 9  
Data 31/07/17

Página  
16/29



### VISTA SUPERIOR DA ESTRUTURA

ESC. 1 : 5



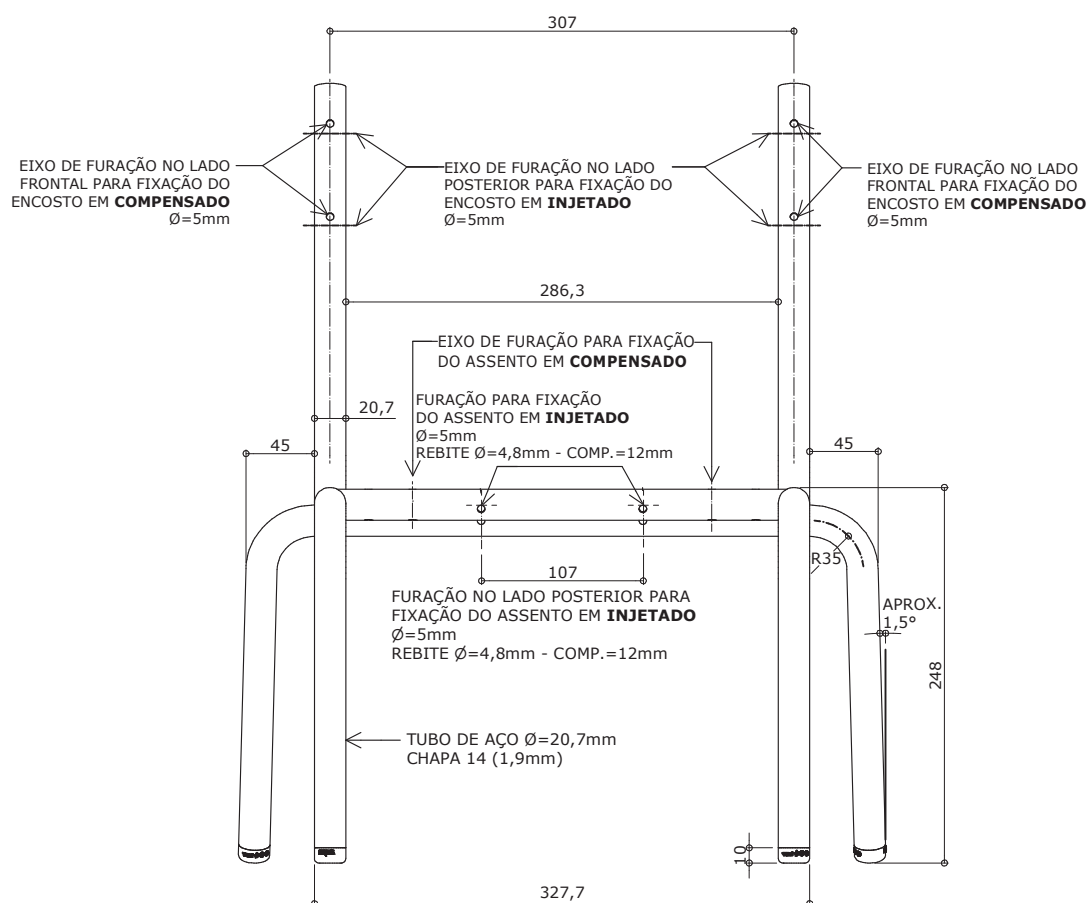
**Atenção**  
**Preserve a escala**  
Quando for imprimir, use  
folhas A4 e desabilite a  
função "Fit to paper"

**Respeite o Meio Ambiente.**  
Imprima somente o ne-  
cessário

# CJA-01 FDE

## Conjunto individual tamanho 1

Altura do aluno:  
de 0,93m a 1,16m



### VISTA FRONTAL DA ESTRUTURA

ESC. 1 : 5

Revisão 9  
Data 31/07/17

Página  
17/29



**Atenção**  
Preserve a escala  
Quando for imprimir, use  
folhas A4 e desabilite a  
função "Fit to paper"

**Respeite o Meio Ambiente.**  
Imprima somente o ne-  
cessário

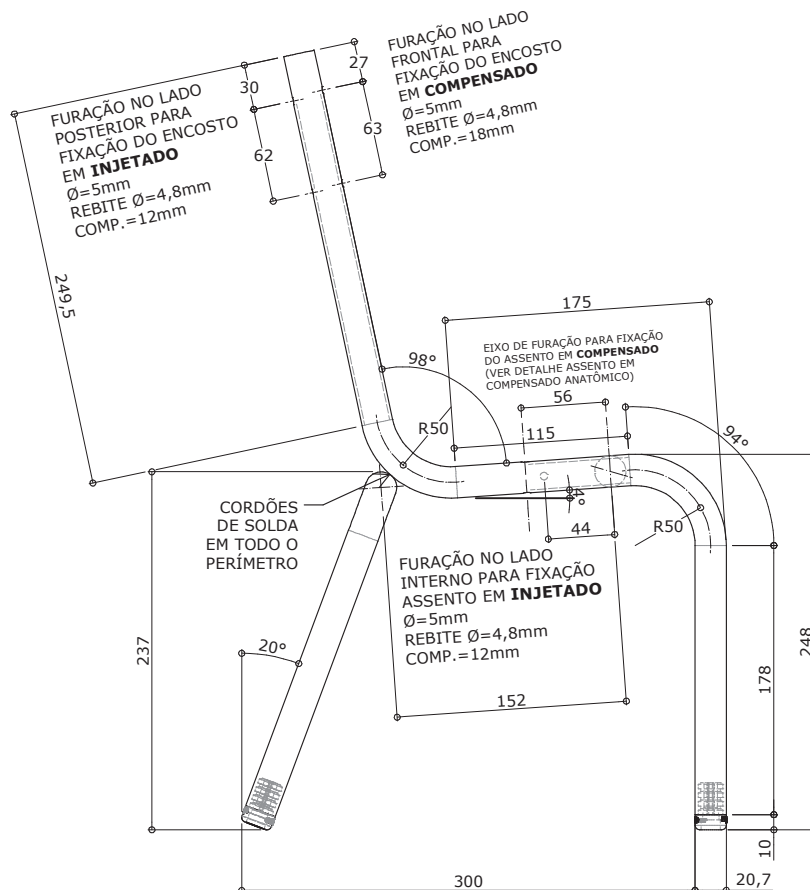
# CJA-01 FDE

## Conjunto individual tamanho 1

Altura do aluno:  
de 0,93m a 1,16m

Revisão 9  
Data 31/07/17

Página  
18/29



### VISTA LATERAL DA ESTRUTURA

ESC. 1 : 5

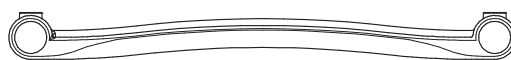


#### Atenção

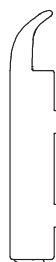
Preserve a escala  
Quando for imprimir, use  
folhas A4 e desabilite a  
função "Fit to paper"

#### Respeite o Meio Ambiente.

Imprima somente o ne-  
cessário

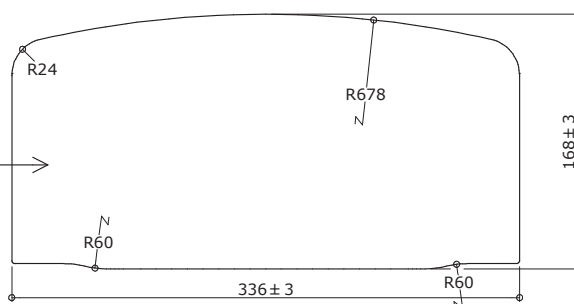
**VISTA INFERIOR**

ESC. 1 : 5

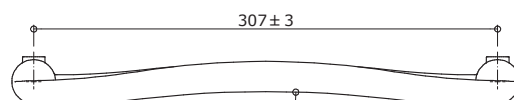
**VISTA LATERAL**

ESC. 1 : 5

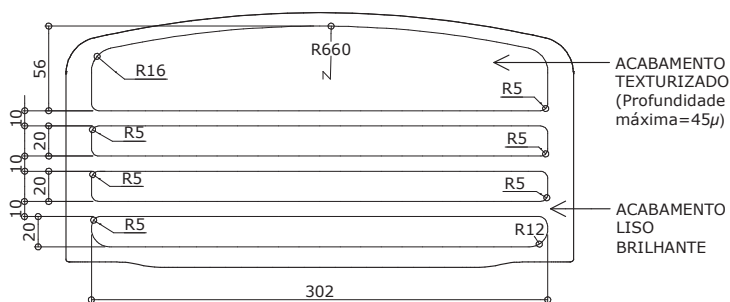
POLIPROPILENO  
COPOLÍMERO  
INJETADO  
COR: VER REFERÊNCIAS

**VISTA FRONTAL**

ESC. 1 : 5

**VISTA SUPERIOR**

ESC. 1 : 5

**VISTA FRONTAL - ACABAMENTO**

ESC. 1 : 5

ACABAMENTO  
TEXTURIZADO  
(Profundidade  
máxima=45μ)

ACABAMENTO  
LISO  
BRILHANTE

## CJA-01 FDE

### Conjunto individual tamanho 1

Altura do aluno:  
de 0,93m a 1,16m

Revisão 9  
Data 31/07/17

Página  
**19/29**



#### Atenção

Preserve a escala  
Quando for imprimir, use  
folhas A4 e desabilite a  
função "Fit to paper"

Respeite o Meio Ambiente.  
Imprima somente o ne-  
cessário

Obs: Retirar amostra do padrão de textura.

\* Projeto FDE com cessão de uso ao FNDE conforme Acordo de Cooperação Técnica (D.O.U. 25/03/2009)

medidas em milímetros

# CJA-01 FDE

## Conjunto individual tamanho 1

Altura do aluno:  
de 0,93m a 1,16m

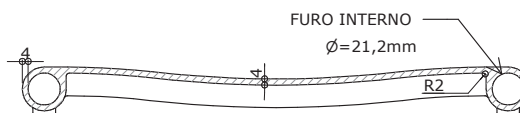
Revisão 9  
Data 31/07/17

Página  
20/29

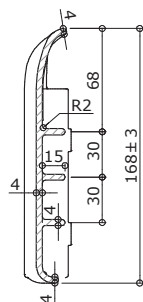


**Atenção**  
Preserve a escala  
Quando for imprimir, use  
folhas A4 e desabilite a  
função "Fit to paper"

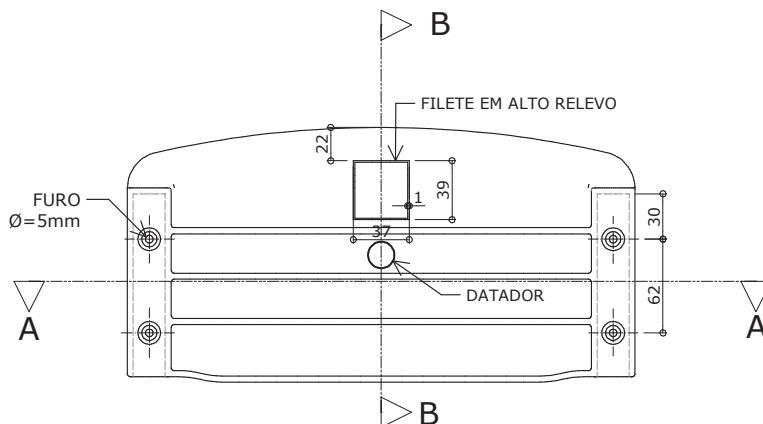
**Respeite o Meio Ambiente.**  
Imprima somente o ne-  
cessário



**CORTE AA**  
ESC. 1 : 5



**CORTE BB**  
ESC. 1 : 5



**VISTA POSTERIOR**  
ESC. 1 : 5

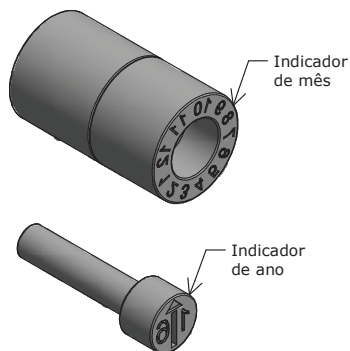
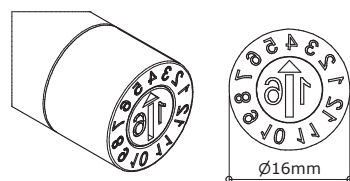
Apresentar em relevo no material injetado  
a seguinte informação:



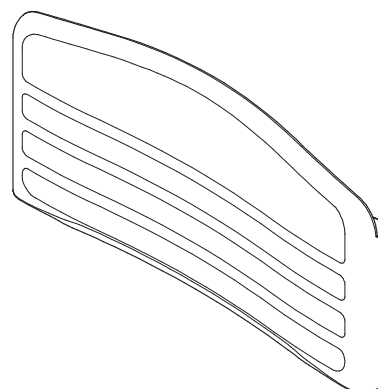
nome do fabricante  
do componente

### Identificação do Modelo

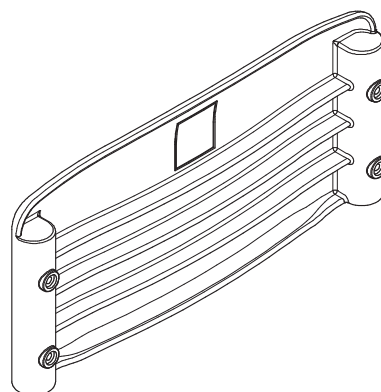
Datador conforme figura abaixo:

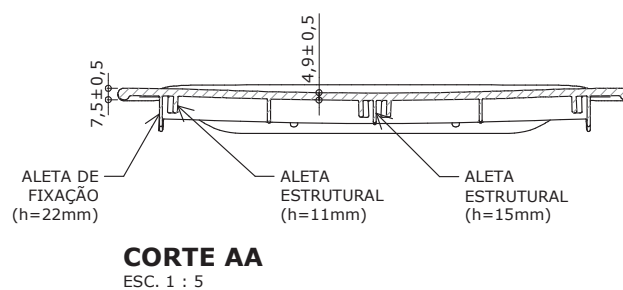
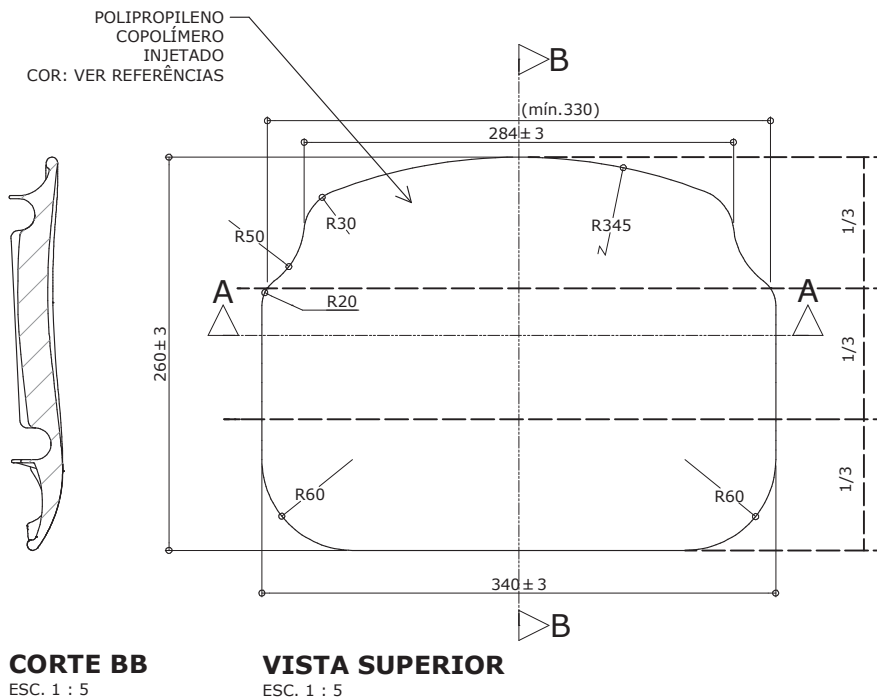


**Datador duplo com miolo giratório**  
D = 16mm



**PERSPECTIVAS**  
ESC. 1 : 5





## CJA-01 FDE

### Conjunto individual tamanho 1

Altura do aluno:  
de 0,93m a 1,16m

Revisão 9  
Data 31/07/17

Página  
**21/29**



#### Atenção

**Preserve a escala**  
Quando for imprimir, use  
folhas A4 e desabilite a  
função "Fit to paper"

**Respeite o Meio Ambiente.**  
Imprima somente o ne-  
cessário

# CJA-01 FDE

## Conjunto individual tamanho 1

Altura do aluno:  
de 0,93m a 1,16m

Revisão 9  
Data 31/07/17

Página  
22/29



### Atenção

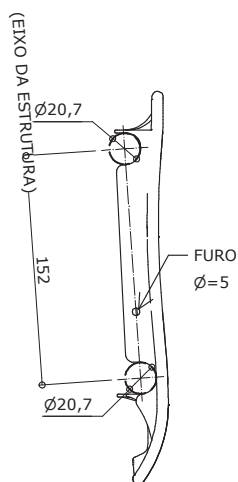
**Preserve a escala**  
Quando for imprimir, use  
folhas A4 e desabilite a  
função "Fit to paper"

**Respeite o Meio Ambiente.**  
Imprima somente o ne-  
cessário



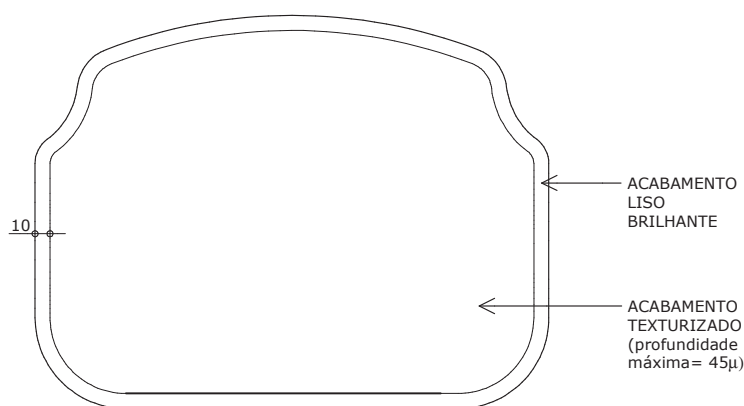
**VISTA POSTERIOR**

ESC. 1 : 5



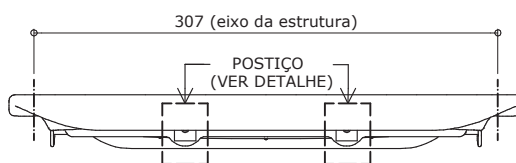
**VISTA LATERAL**

ESC. 1 : 5



**VISTA SUPERIOR - ACABAMENTO**

ESC. 1 : 5



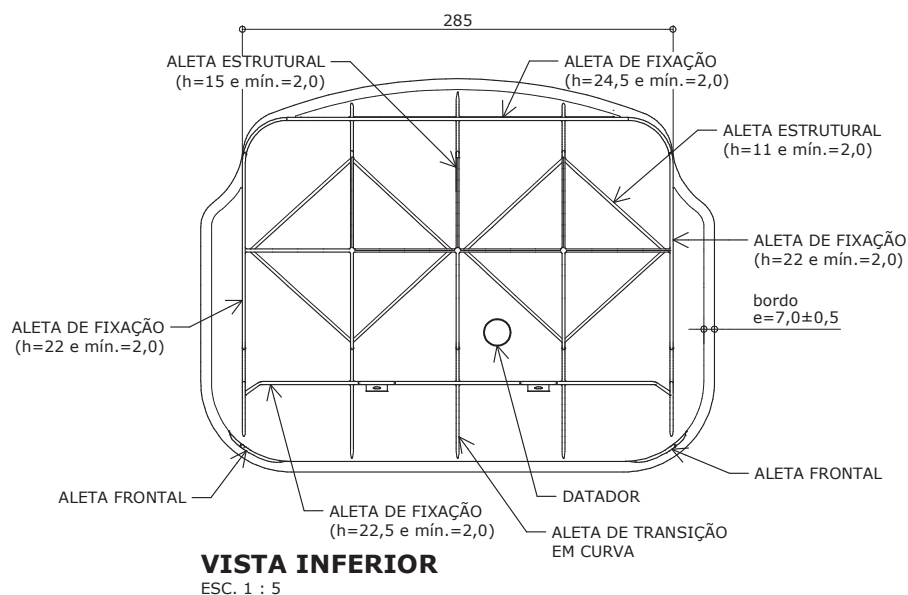
**VISTA FRONTAL**

ESC. 1 : 5

**Obs: Retirar amostra do padrão de textura.**

\* Projeto FDE com cessão de uso ao FNDE conforme Acordo de Cooperação Técnica (D.O.U. 25/03/2009)  
medidas em milímetros





## CJA-01 FDE

### Conjunto individual tamanho 1

Altura do aluno:  
de 0,93m a 1,16m

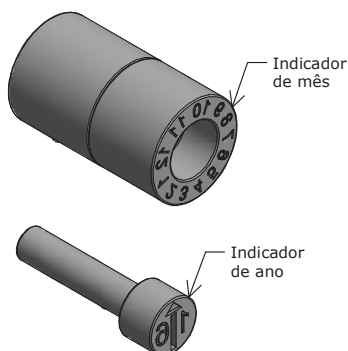
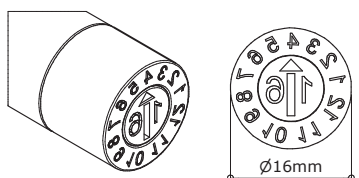
Apresentar em relevo no material injetado a seguinte informação:



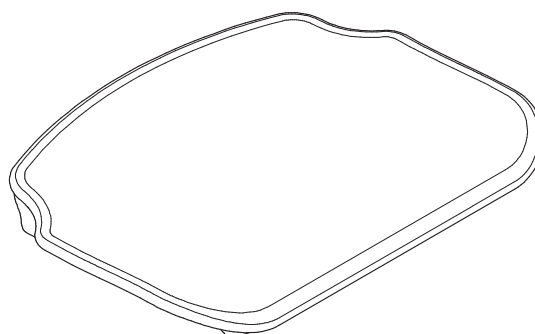
nome do fabricante  
do componente

#### Identificação do Modelo

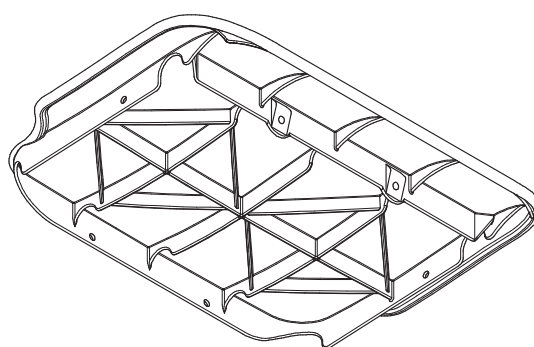
Datador conforme figura abaixo:



Datador duplo com miolo giratório  
D= 16mm



#### PERSPECTIVAS ESC. 1 : 5



Revisão 9  
Data 31/07/17

Página  
23/29



**Atenção**  
Preserve a escala  
Quando for imprimir, use  
folhas A4 e desabilite a  
função "Fit to paper"

**Respeite o Meio Ambiente.**  
Imprima somente o ne-  
cessário

# CJA-01 FDE

## Conjunto individual tamanho 1

Altura do aluno:  
de 0,93m a 1,16m

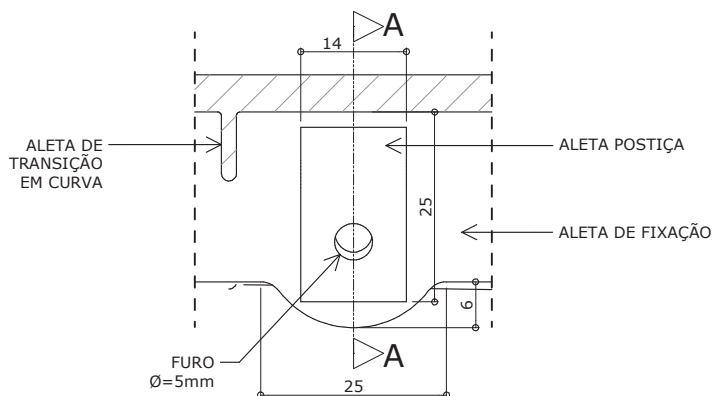
Revisão 9  
Data 31/07/17

Página  
24/29



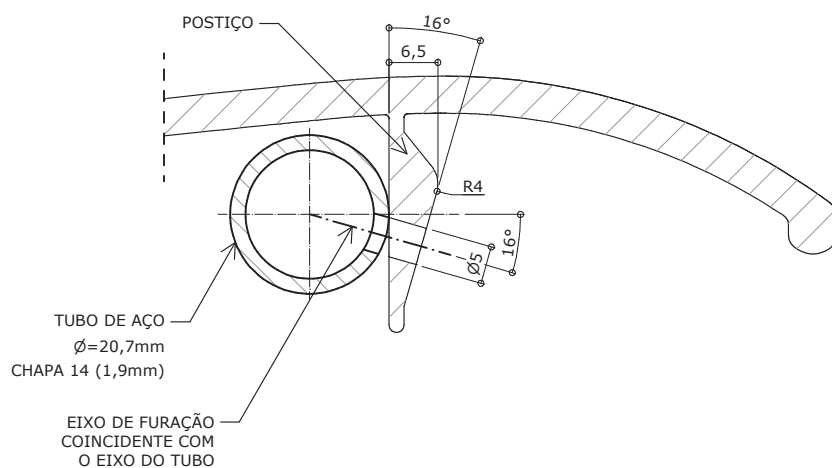
**Atenção**  
**Preserve a escala**  
Quando for imprimir, use  
folhas A4 e desabilite a  
função "Fit to paper"

**Respeite o Meio Ambiente.**  
Imprima somente o ne-  
cessário



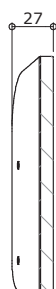
### VISTA FRONTAL

ESC. 1 : 1

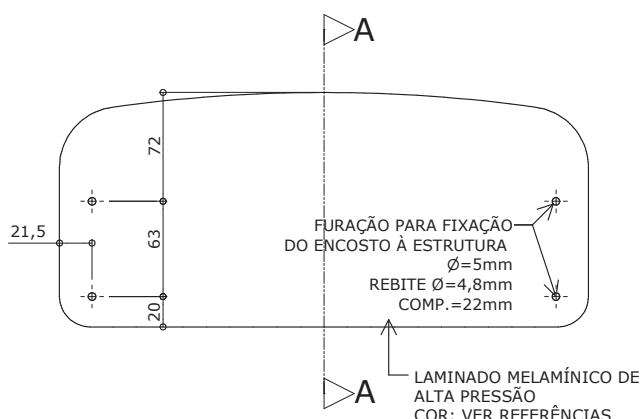


### CORTE AA

ESC. 1 : 1



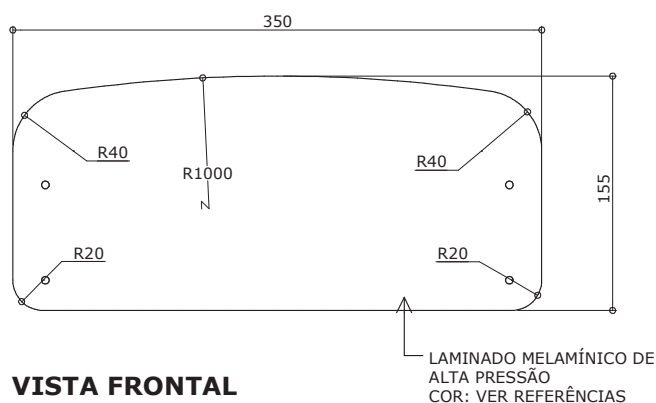
**CORTE AA**  
ESC. 1 : 5



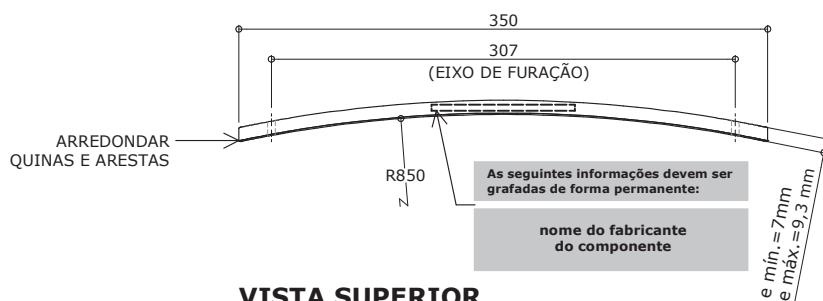
**VISTA POSTERIOR**  
ESC. 1 : 5



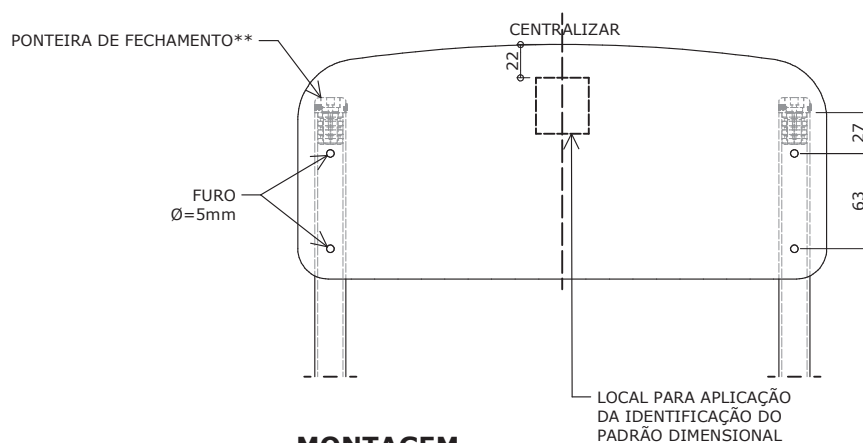
**VISTA LATERAL**  
ESC. 1 : 5



**VISTA FRONTAL**  
ESC. 1 : 5



**VISTA SUPERIOR**  
ESC. 1 : 5



**MONTAGEM**  
ESC. 1 : 5

\*\* Ponteiras de fechamento de topo somente deverão ser utilizadas em casos de assento e encosto confeccionados em compensado anatômico.

## CJA-01 FDE

### Conjunto individual tamanho 1

Altura do aluno:  
de 0,93m a 1,16m

Revisão 9  
Data 31/07/17

Página  
**25/29**



#### Atenção

Preserve a escala  
Quando for imprimir, use  
folhas A4 e desabilite a  
função "Fit to paper"

Respeite o Meio Ambiente.  
Imprima somente o ne-  
cessário

**CJA-01**  
**FDE**

**Conjunto individual tamanho 1**

Altura do aluno:  
de 0,93m a 1,16m

Revisão	9
Data	31/07/17

Página  
26/29



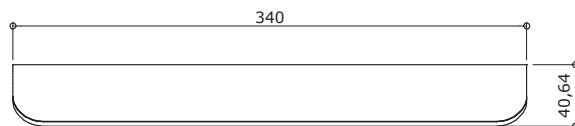
### Atenção

**Preserve a escala**

Quando for imprimir, use  
folhas A4 e desabilite a  
função "Fit to paper"

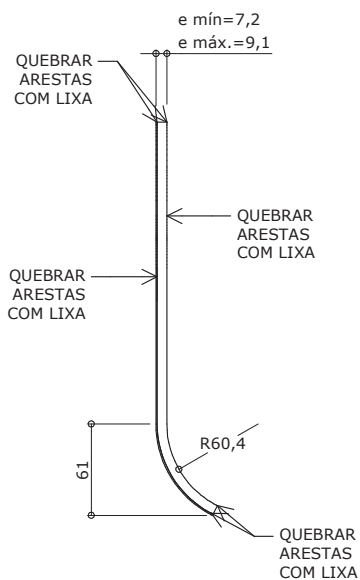
**Respeite o Meio Ambiente.**

Imprima somente o necessário



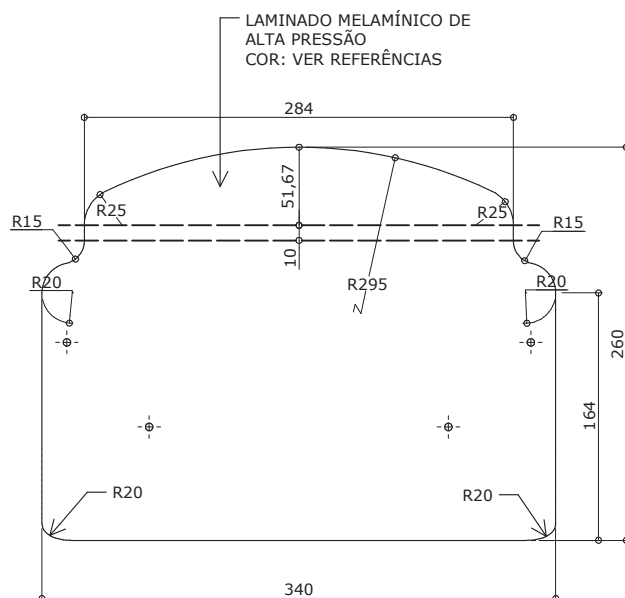
### VISTA FRONTAL

ESC. 1 : 5



## VISTA LATERAL

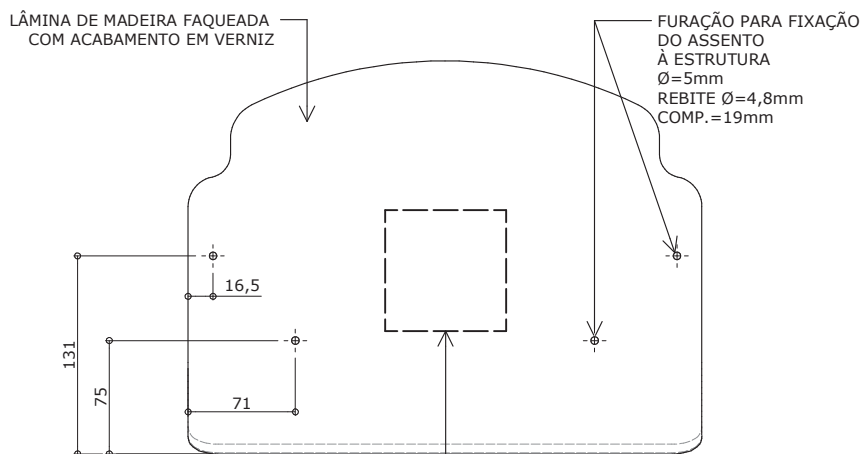
ESC. 1 : 5



## VISTA SUPERIOR

ESC. 1 : 5

\* Projeto FDE com cessão de uso ao FNDE conforme Acordo de Cooperação Técnica (D.O.U. 25/03/2009)



**VISTA INFERIOR**  
ESC. 1 : 5

As seguintes informações devem ser grafadas de forma permanente:

data de  
fabricação

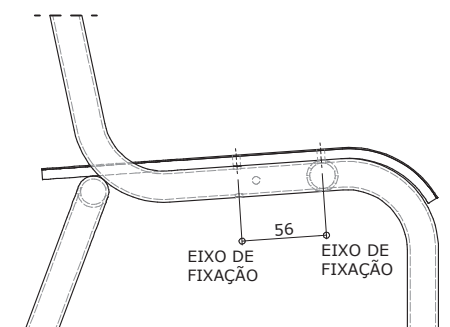
nome do fabricante  
do componente

**Identificação do Modelo**

## CJA-01 FDE

### Conjunto individual tamanho 1

Altura do aluno:  
de 0,93m a 1,16m



**MONTAGEM**  
ESC. 1 : 5

Revisão 9  
Data 31/07/17

Página  
**27/29**



#### Atenção

**Preserve a escala**  
Quando for imprimir, use  
folhas A4 e desabilite a  
função "Fit to paper"

**Respeite o Meio Ambiente.**  
Imprima somente o ne-  
cessário

**CJA-01**  
**FDE**

**Conjunto individual tamanho 1**

Altura do aluno:  
de 0,93m a 1,16m

Revisão	9
Data	31/07/17

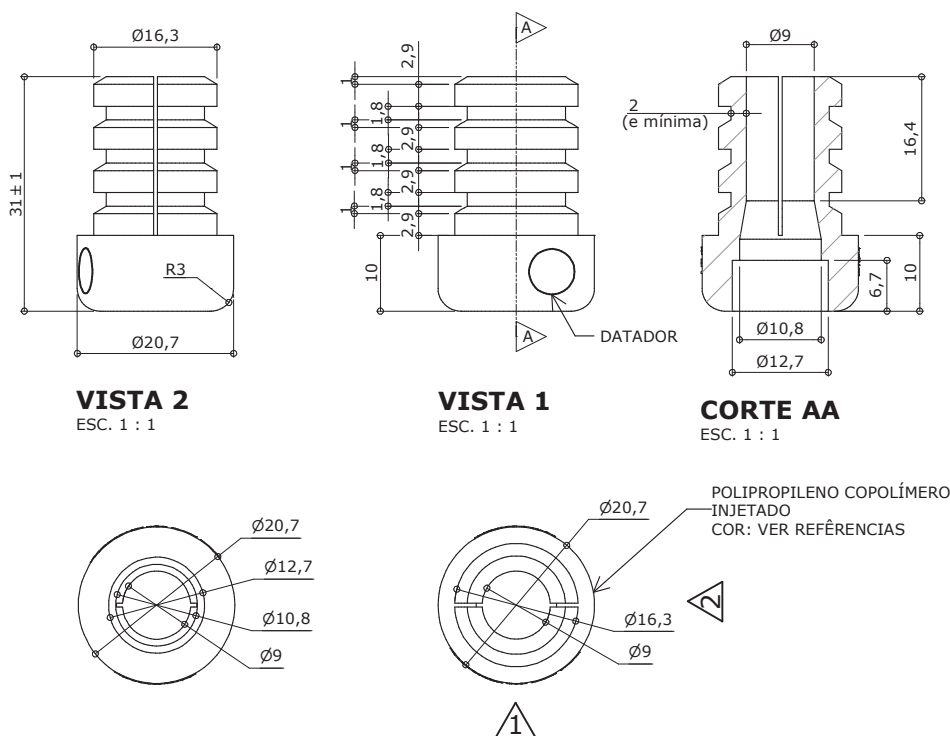
Página  
28/29



### Atenção

**Preserve a escala**  
Quando for imprimir, use  
folhas A4 e desabilite a  
função "Fit to paper"

**Respeite o Meio Ambiente.**  
Imprima somente o necessário



**VISTA INFERIOR**  
ESC. 1 : 1

**VISTA SUPERIOR**  
ESC. 1 : 1

SAPATA

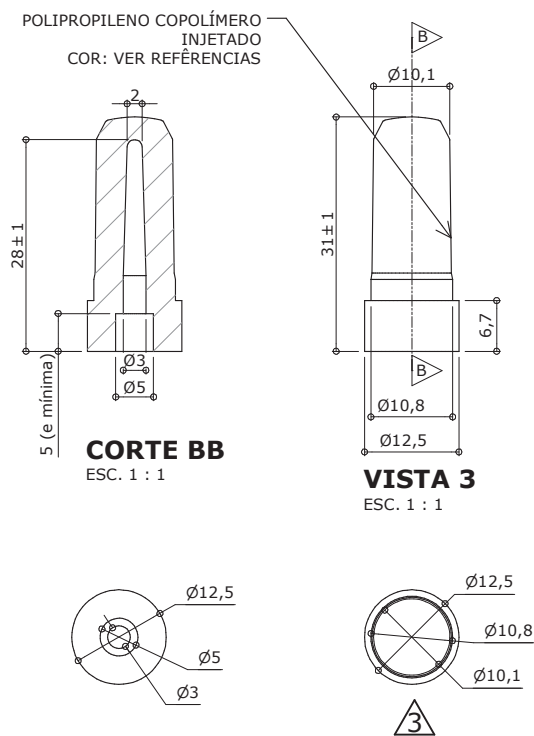
**Apresentar em relevo no material injetado a seguinte informação:**



**nome do fabricante  
do componente**

## Identificação do Modelo

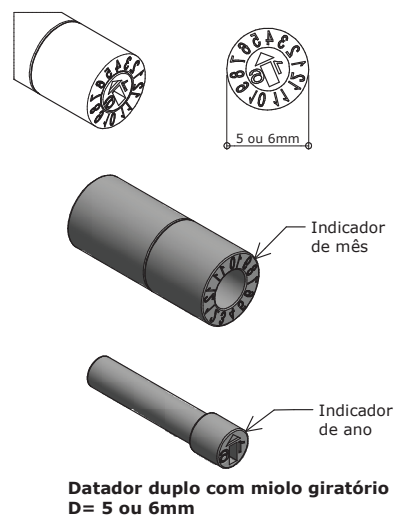
**Datador conforme figura abaixo:**



**VISTA INFERIOR**  
ESC. 1 : 1

**VISTA SUPERIOR**  
ESC. 1 : 1

## PINO EXPANSOR



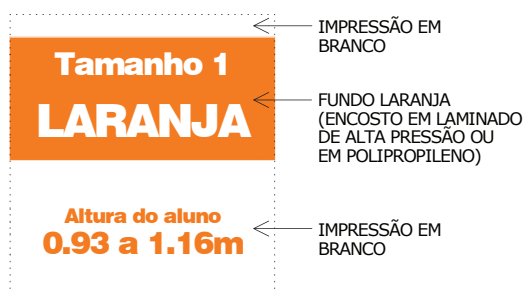
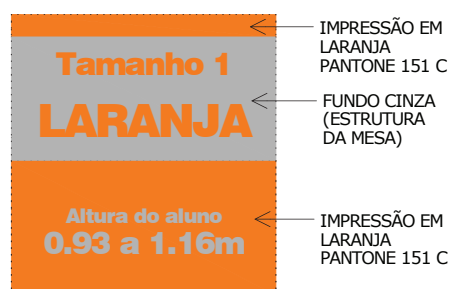
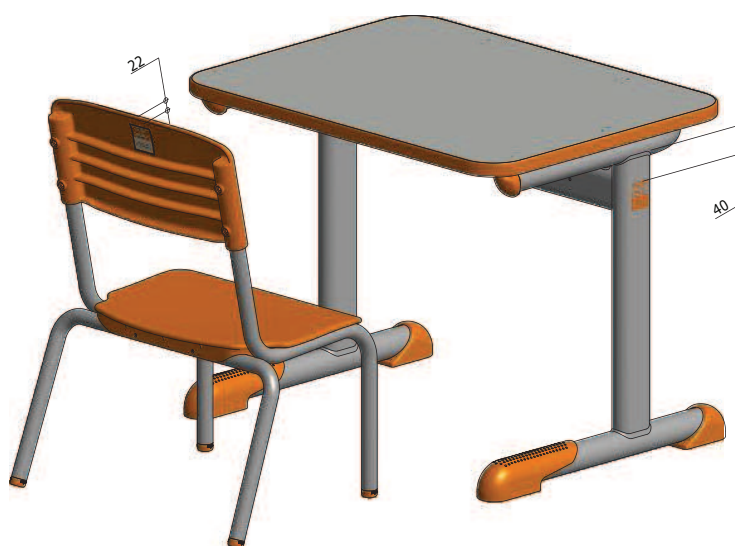
**Datador duplo com miolo giratório**  
**D= 5 ou 6mm**

\* Projeto FDE com cessão de uso ao FNDE conforme Acordo de Cooperação Técnica (D.O.U. 25/03/2009)  
medidas em milímetros



## IDENTIFICAÇÃO DO PADRÃO DIMENSIONAL

ESC. 1:1

IMPRESSÃO EM BRANCO  
SOBRE FUNDO LARANJAAPLICAÇÃO NO ENCOSTO  
ESC. 1:1IMPRESSÃO EM LARANJA  
SOBRE FUNDO CINZAAPLICAÇÃO NA ESTRUTURA DA MESA  
ESC. 1:1APLICAÇÃO DA IDENTIFICAÇÃO  
VISTA PERSPECTIVA - MESA E CADEIRA

ESC. 1 : 10

CJA-01  
FDEConjunto  
individual  
tamanho 1Altura do aluno:  
de 0,93m a 1,16mRevisão 9  
Data 31/07/17Página  
29/29

## Atenção

**Preserve a escala**  
Quando for imprimir, use  
folhas A4 e desabilite a  
função "Fit to paper"

**Respeite o Meio Ambiente.**  
Imprima somente o ne-  
cessário