

Conjunto para aluno tamanho 6

Altura do aluno: de 1,59m a 1,88m



Atenção

Esta imagem tem caráter apenas ilustrativo. As informações relativas às especificações devem ser obtidas nas fichas técnicas correspondentes

CJA-06 FDE

Conjunto para aluno tamanho 6

Altura do aluno:
de 1,59m a 1,88m

Revisão 18
Data 23/02/21

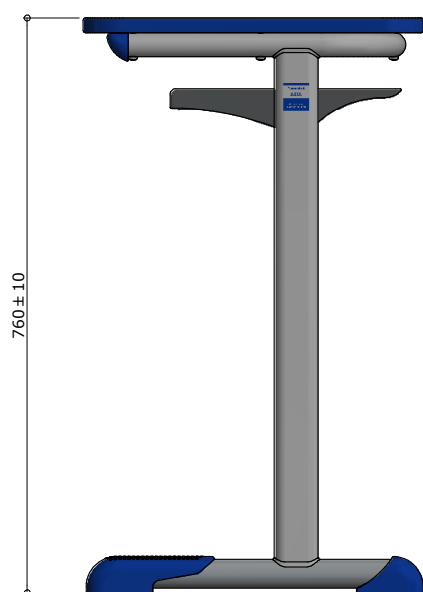
Página
1/32



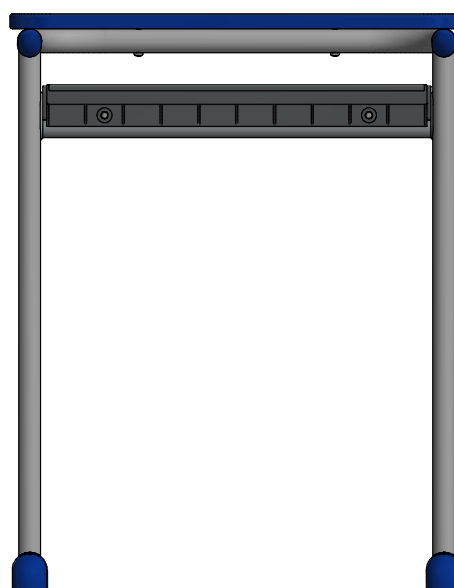
Atenção

Preserve a escala
Quando for imprimir, use
folhas A4 e desabilite a
função "Fit to paper"

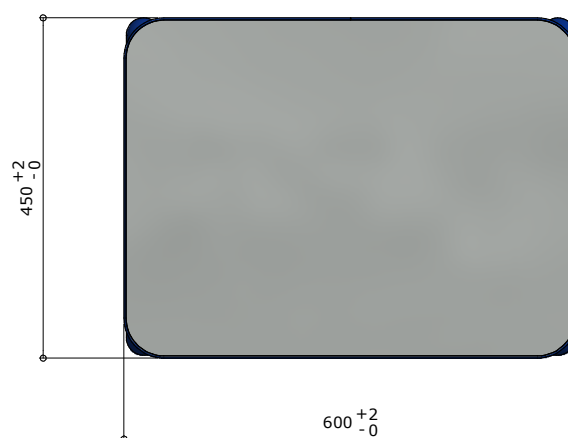
Respeite o Meio Ambiente.
Imprima somente o ne-
cessário



VISTA LATERAL
ESC. 1 : 10



VISTA FRONTAL
ESC. 1 : 10



VISTA SUPERIOR
ESC. 1 : 10

medidas em milímetros

CJA-06 FDE

Conjunto para aluno tamanho 6

Altura do aluno:
de 1,59m a 1,88m

Revisão 18
Data 23/02/21

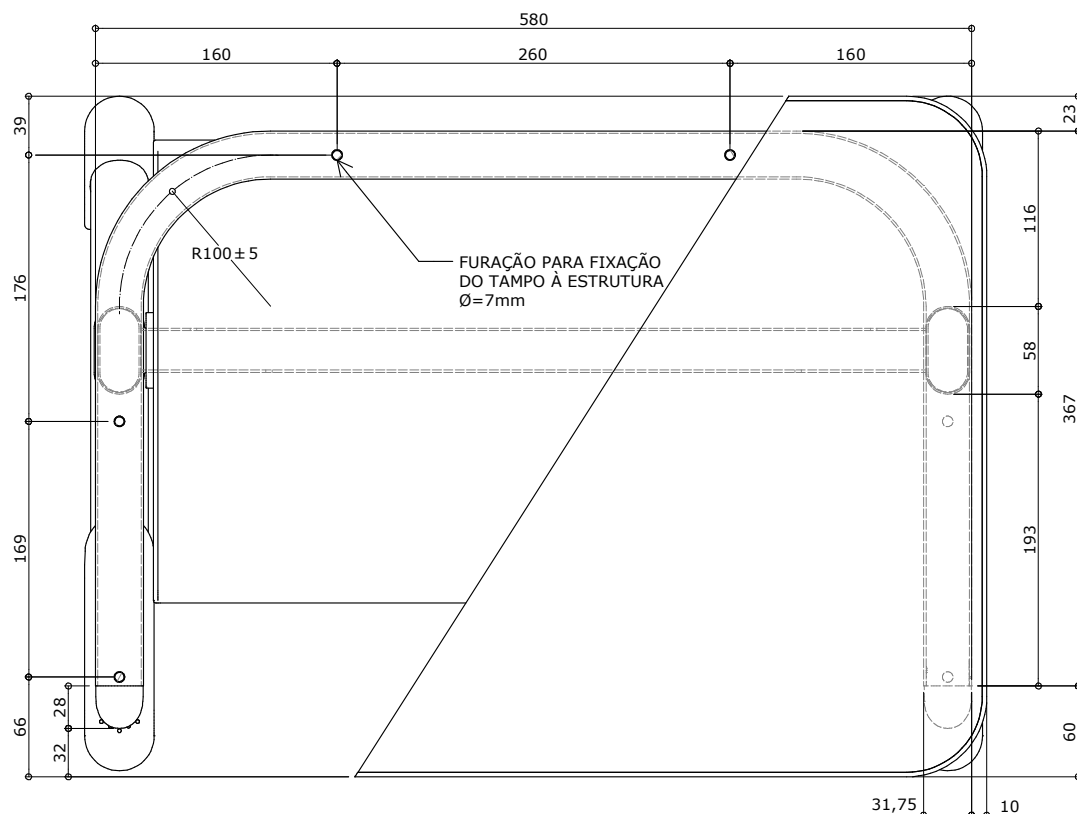
Página
2/32



Atenção

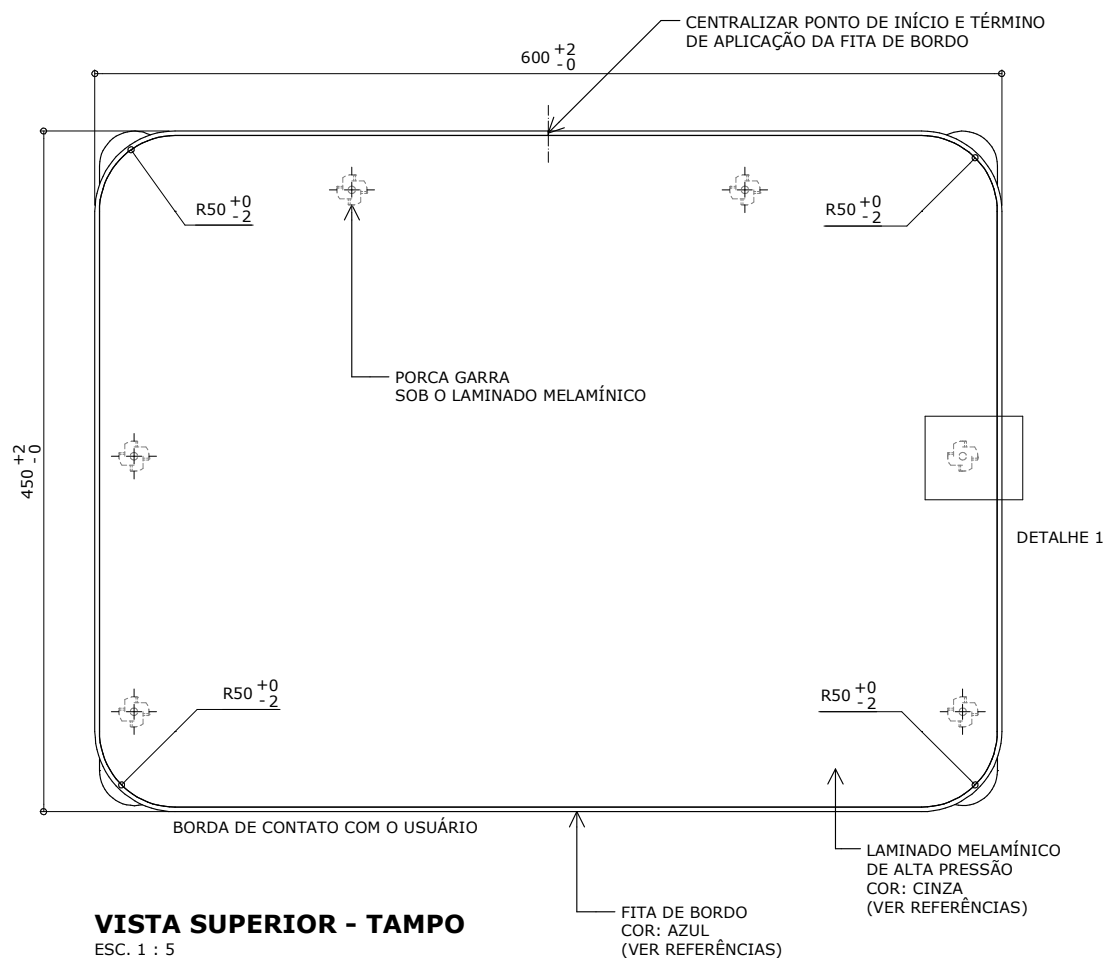
Preserve a escala
Quando for imprimir, use
folhas A4 e desabilite a
função "Fit to paper"

Respeite o Meio Ambiente.
Imprima somente o ne-
cessário



VISTA SUPERIOR

ESC. 1 : 5

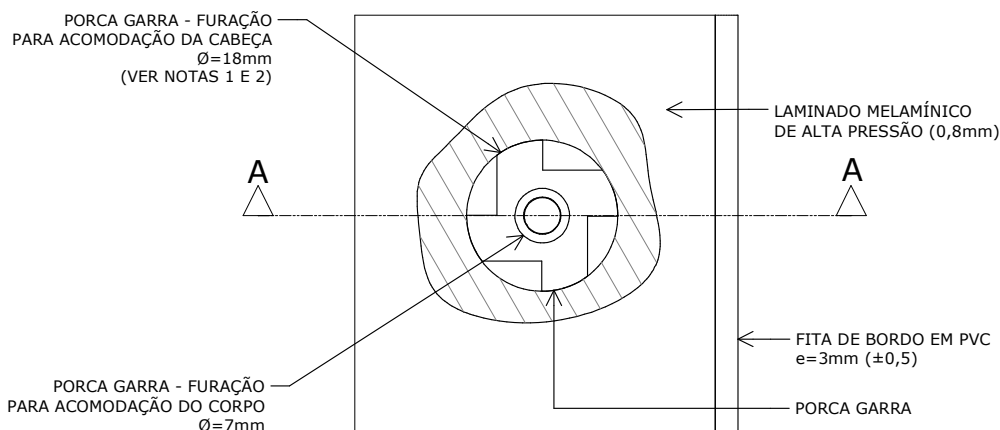


VISTA SUPERIOR - TAMPO

ESC. 1 : 5

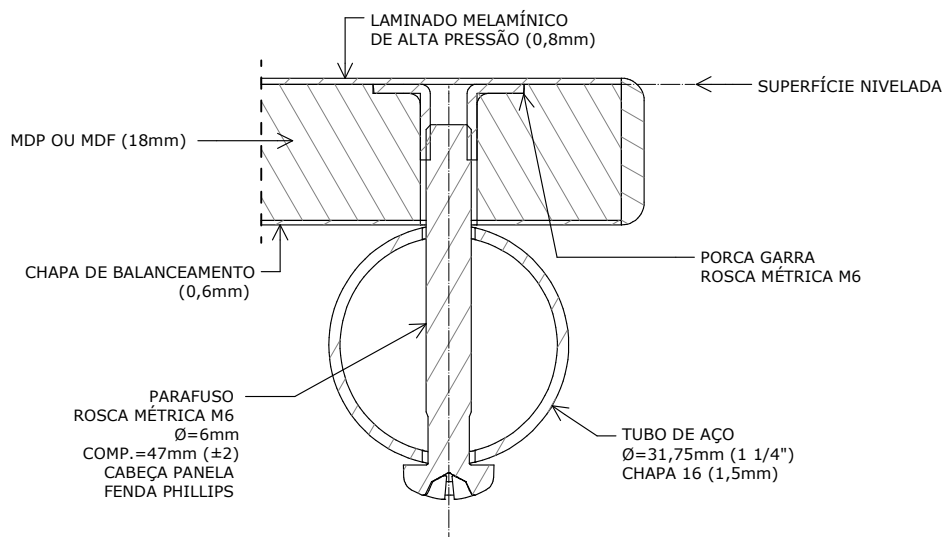
medidas em milímetros

* Projeto FDE com cessão de uso ao FNDE conforme Acordo de Cooperação Técnica (D.O.U. 25/03/2009) e Acordo de Cooperação Técnica nº 3/2019.



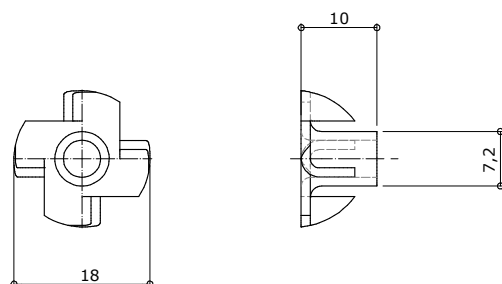
VISTA SUPERIOR

ESC. 1 : 1



CORTE AA

ESC. 1 : 1



PORCA GARRA

ESC. 1 : 1

medidas em milímetros

Nota 1: A furação e a aplicação da porca garra devem ser executadas antes da colagem do laminado melamínico de alta pressão.

Nota 2: A profundidade da furação deve ser a mesma da espessura da porca garra de modo que a superfície fique nivelada. É permitida a utilização de mastique elástico ou outro produto polimérico na região situada entre a superfície da porca garra e o laminado melamínico de alta pressão.

* Projeto FDE com cessão de uso ao FNDE conforme Acordo de Cooperação Técnica (D.O.U. 25/03/2009) e Acordo de Cooperação Técnica n° 3/2019.

CJA-06 FDE

Conjunto para aluno tamanho 6

Altura do aluno:
de 1,59m a 1,88m

Revisão 18
Data 23/02/21

Página
3/32



Atenção

Preserve a escala
Quando for imprimir, use
folhas A4 e desabilite a
função "Fit to paper"

Respeite o Meio Ambiente.
Imprima somente o ne-
cessário

CJA-06 FDE

Conjunto para aluno tamanho 6

Altura do aluno:
de 1,59m a 1,88m

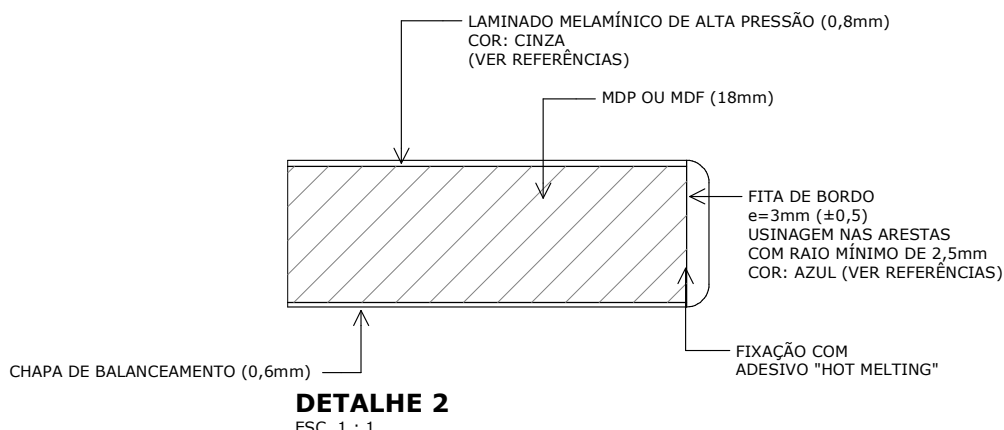
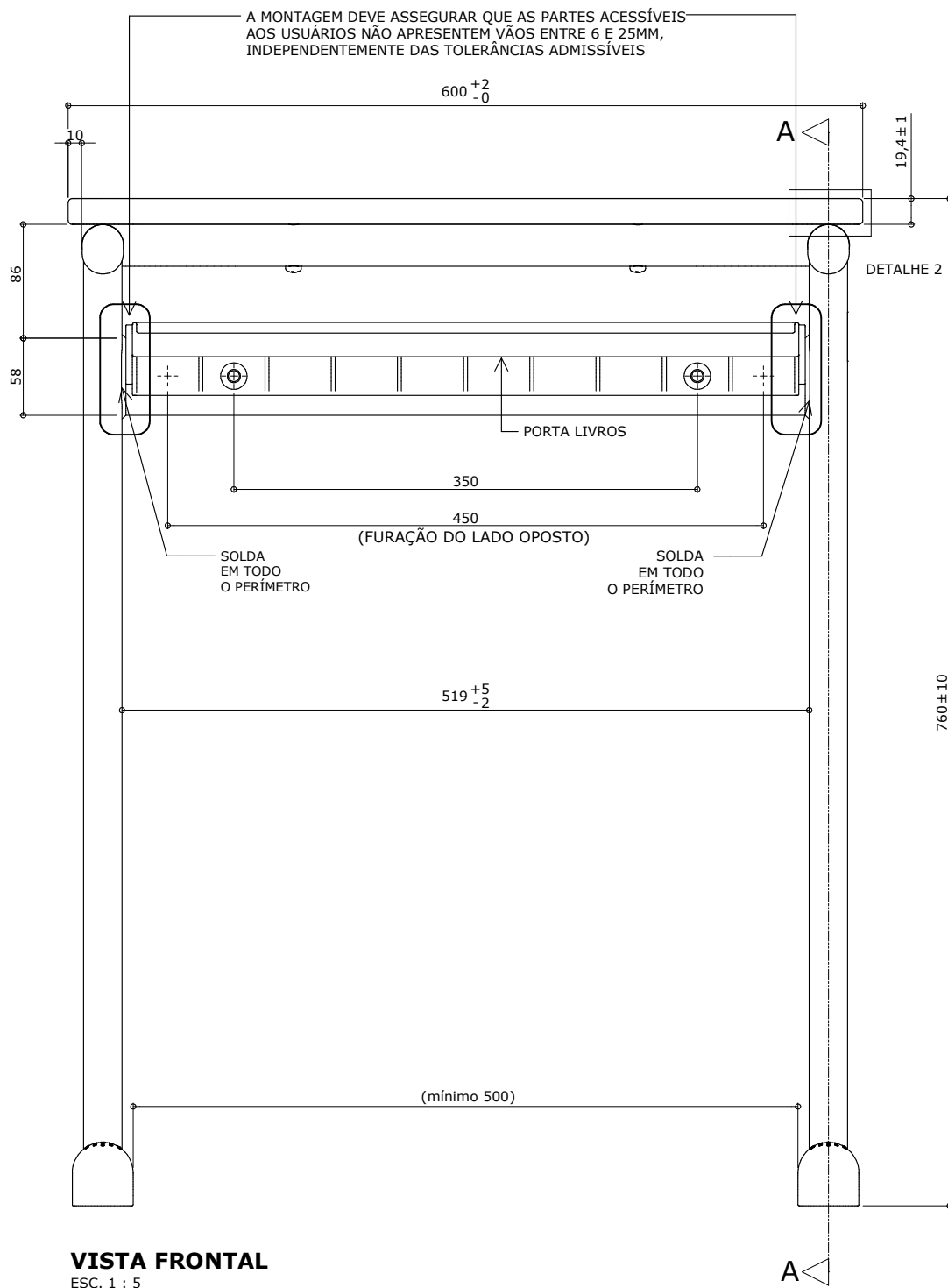
Revisão 18
Data 23/02/21

Página
4/32



Atenção
Preserve a escala
Quando for imprimir, use
folhas A4 e desabilite a
função "Fit to paper"

Respeite o Meio Ambiente.
Imprima somente o ne-
cessário



medidas em milímetros

* Projeto FDE com cessão de uso ao FNDE conforme Acordo de Cooperação Técnica (D.O.U. 25/03/2009) e Acordo de Cooperação Técnica nº 3/2019.

CJA-06 FDE

Conjunto para aluno tamanho 6

Altura do aluno:
de 1,59m a 1,88m

Revisão 18
Data 23/02/21

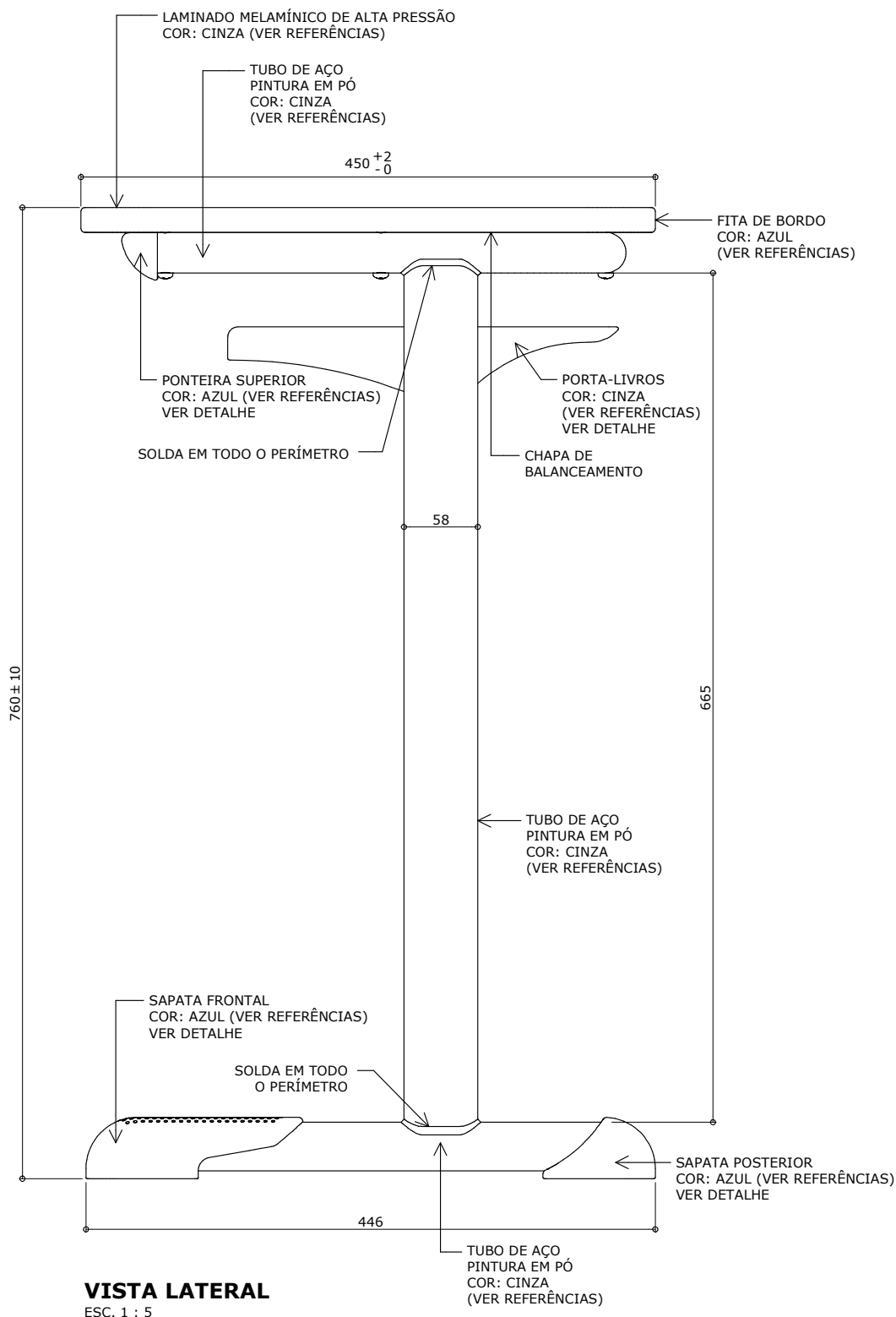
Página
5/32



Atenção

Preserve a escala
Quando for imprimir, use
folhas A4 e desabilite a
função "Fit to paper"

Respeite o Meio Ambiente.
Imprima somente o ne-
cessário



medidas em milímetros

CJA-06 FDE

Conjunto para aluno tamanho 6

Altura do aluno:
de 1,59m a 1,88m

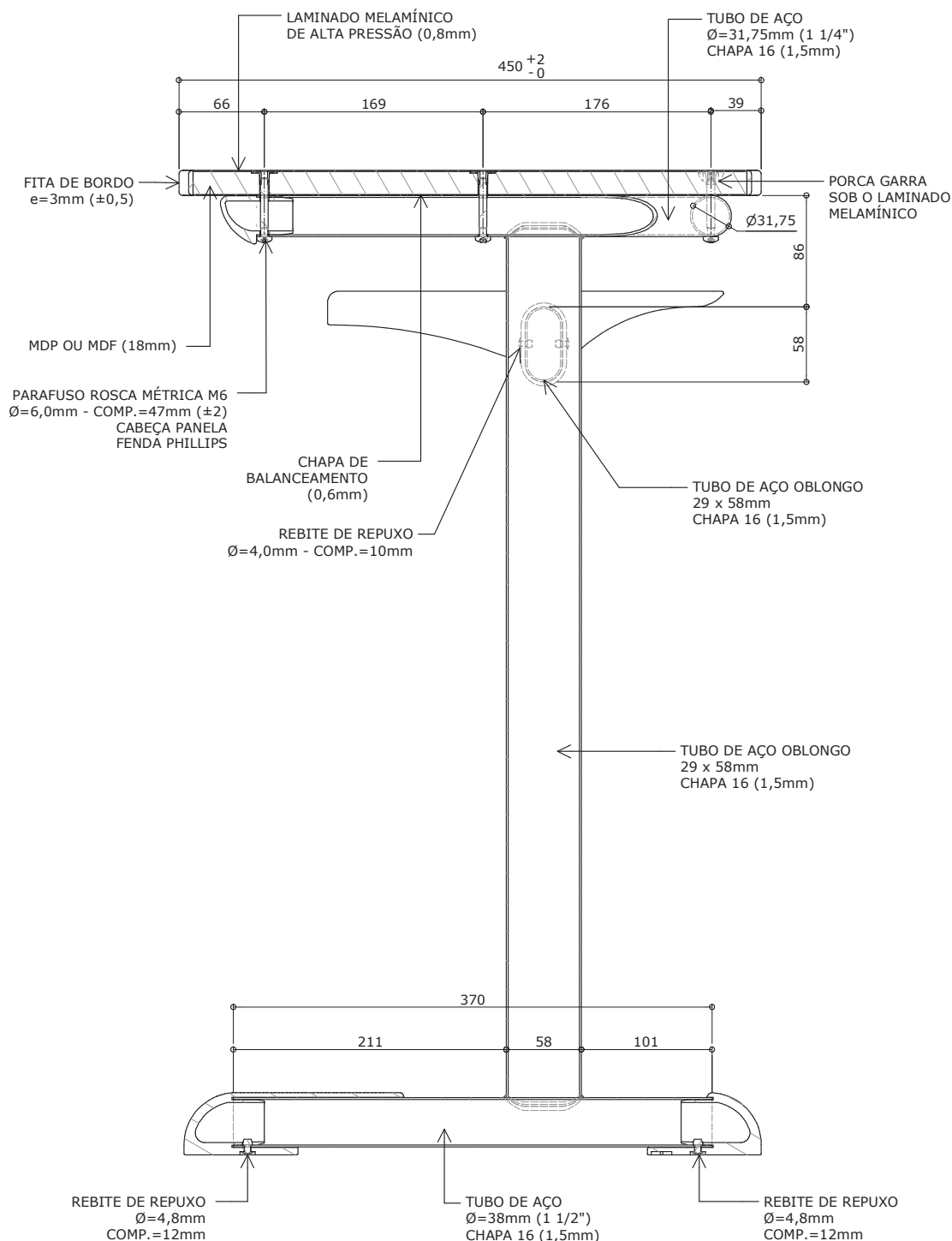
Revisão 18
Data 23/02/21

Página
6/32



Atenção
Preserve a escala
Quando for imprimir, use
folhas A4 e desabilite a
função "Fit to paper"

Respeite o Meio Ambiente.
Imprima somente o ne-
cessário



CORTE AA

ESC. 1 : 5

medidas em milímetros

* Projeto FDE com cessão de uso ao FNDE conforme Acordo de Cooperação Técnica (D.O.U. 25/03/2009) e Acordo de Cooperação Técnica nº 3/2019.



ESC. 1 : 5

medidas em milímetros

Página
7/32

Preserve a escala
Quando for imprimir, use
folhas A4 e desabilite a
função "Fit to paper"

Respeite o Meio Ambiente.
Imprima somente o necessário

CJA-06 FDE

Conjunto para aluno tamanho 6

Altura do aluno:
de 1,59m a 1,88m

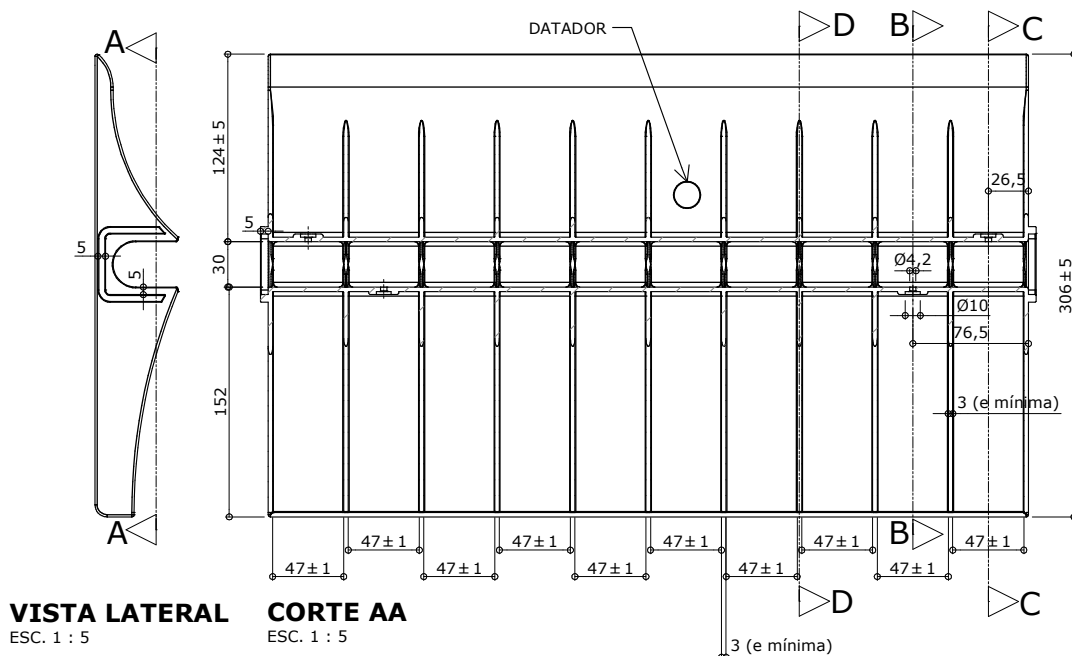
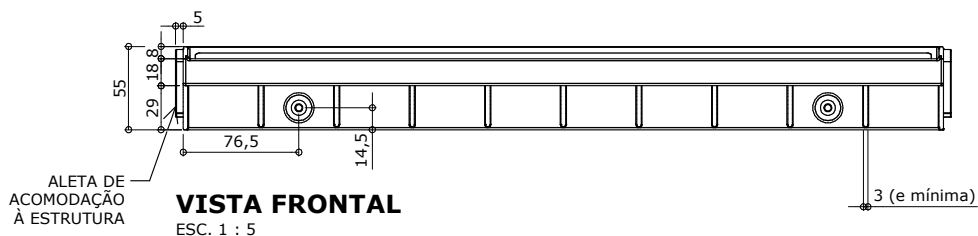
Revisão 18
Data 23/02/21

Página
8/32



Atenção
Preserve a escala
Quando for imprimir, use
folhas A4 e desabilite a
função "Fit to paper"

Respeite o Meio Ambiente.
Imprima somente o ne-
cessário



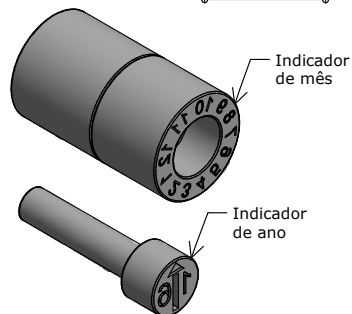
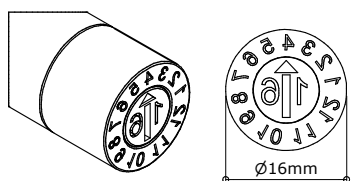
Apresentar em relevo no material injetado a seguinte informação:



nome do fabricante
do componente

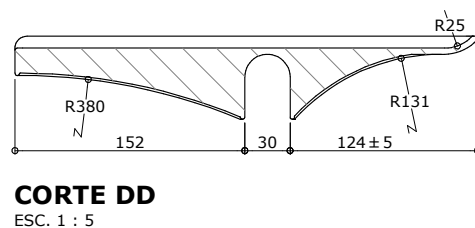
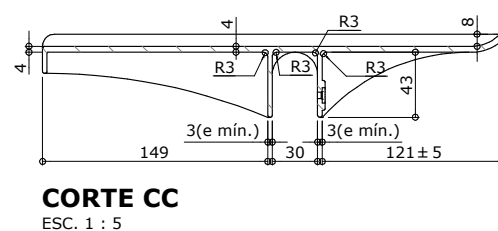
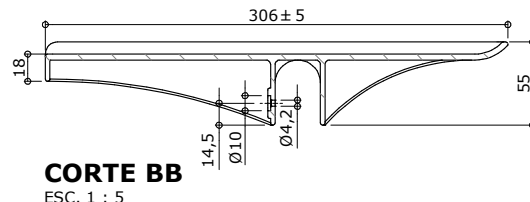
Identificação do Modelo

Datador conforme figura abaixo:

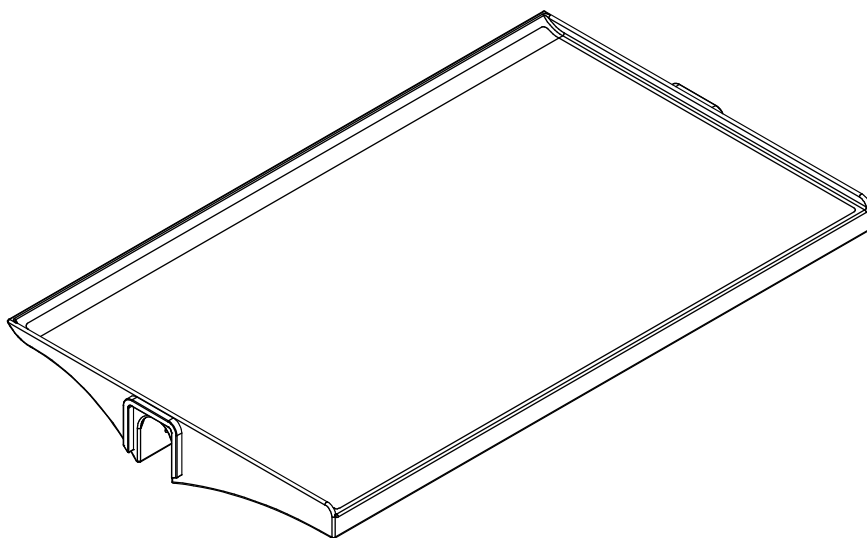
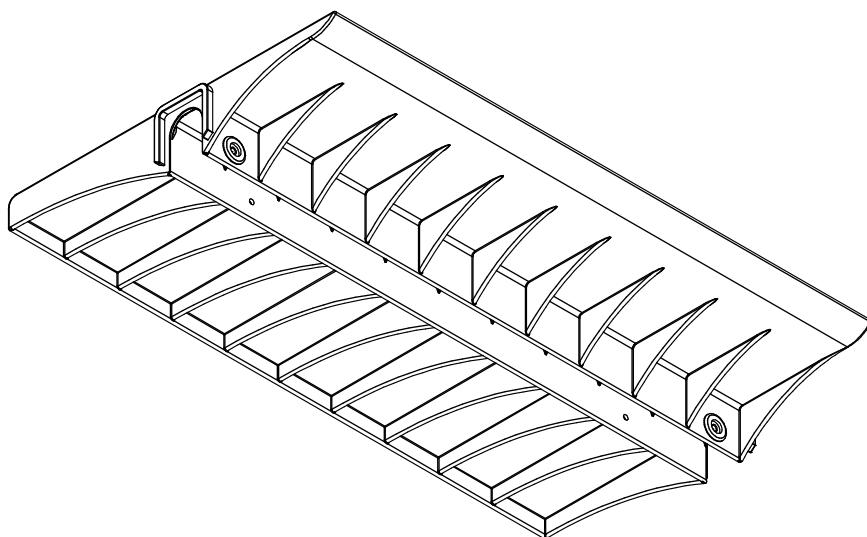


Datador duplo com miolo giratório
D= 16mm

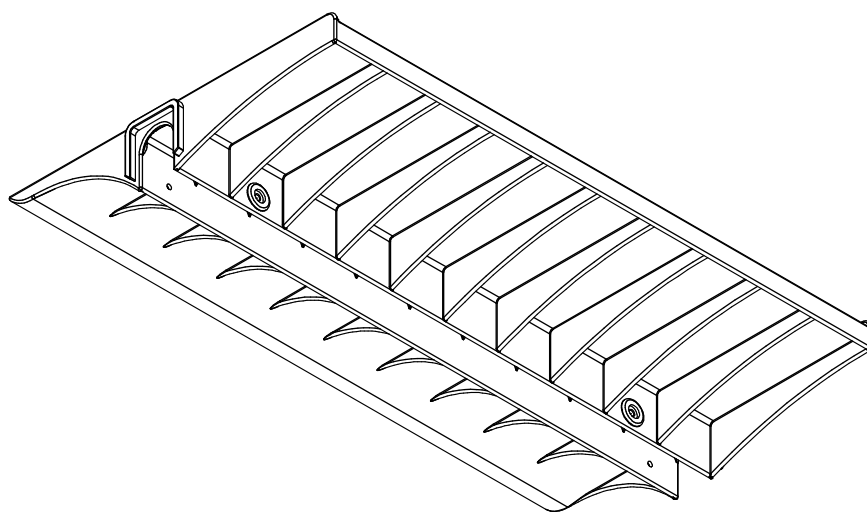
medidas em milímetros



* Projeto FDE com cessão de uso ao FNDE conforme Acordo de Cooperação Técnica [D.O.U. 25/03/2009] e Acordo de Cooperação Técnica nº 3/2019.



PERSPECTIVAS
ESC. 1 : 5



medidas em milímetros

CJA-06 FDE

Conjunto para aluno tamanho 6

Altura do aluno:
de 1,59m a 1,88m

Revisão 18
Data 23/02/21

Página
9/32



Atenção
Preserve a escala
Quando for imprimir, use
folhas A4 e desabilite a
função "Fit to paper"

Respeite o Meio Ambiente.
Imprima somente o ne-
cessário

CJA-06
FDE

Conjunto para aluno tamanho 6

Altura do aluno:
de 1.59m a 1.88m

Revisão	18
Data	23/02/21

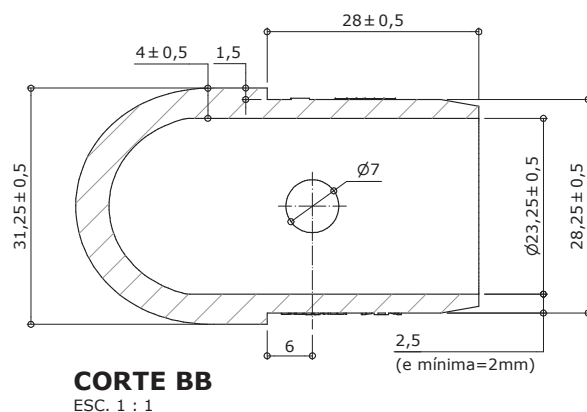
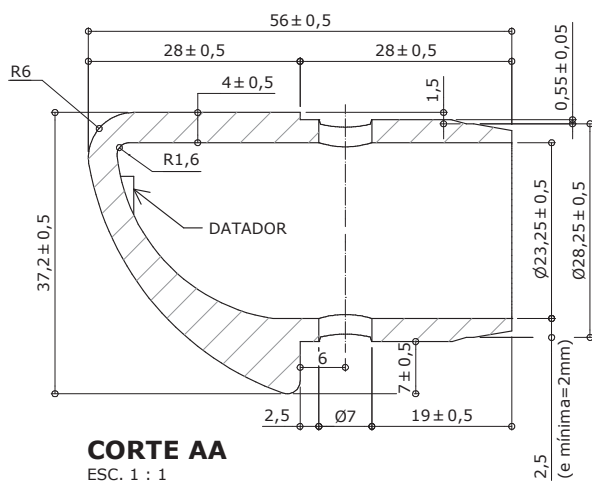
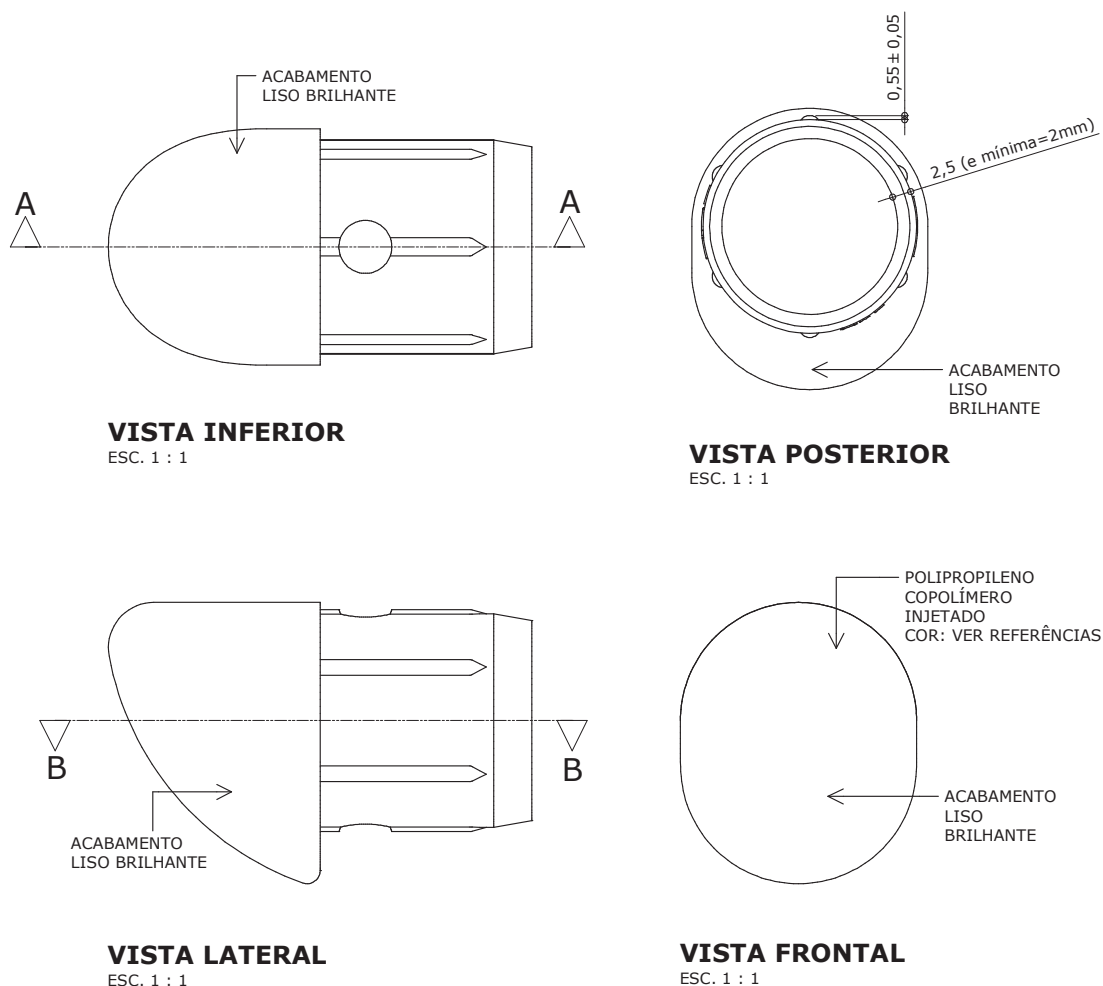
Página
10/32



Atenção

Preserve a escala
Quando for imprimir, use folhas A4 e desabilite a função "Fit to paper"

Respeite o Meio Ambiente.
Imprima somente o necessário



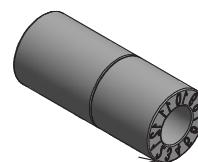
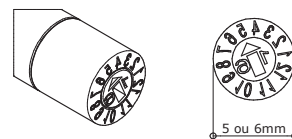
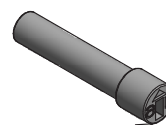
Apresentar em relevo no material injetado a seguinte informação:



nome do fabricante
do componente

Identificação do Modelo

Datador conforme figura abaixo:

Indicador
de mêsIndicador
de anclaje

Datador duplo com miolo giratório
D= 5 ou 6mm

medidas em milímetros

* Projeto FDE com cessão de uso ao FNDE conforme Acordo de Cooperação Técnica (D.O.U. 25/03/2009) e Acordo de Cooperação Técnica nº 3/2019.



**Conjunto
para aluno
tamanho 6**

Altura do aluno:
de 1.59m a 1.88m

Revisão	18
Data	23/02/21

Página
11/32



Atenção

Preserve a escala
Quando for imprimir, use
folhas A4 e desabilite a
função "Fit to paper"

Respeite o Meio Ambiente.
Imprima somente o necessário



Obs.: Retirar amostra do padrão de textura.

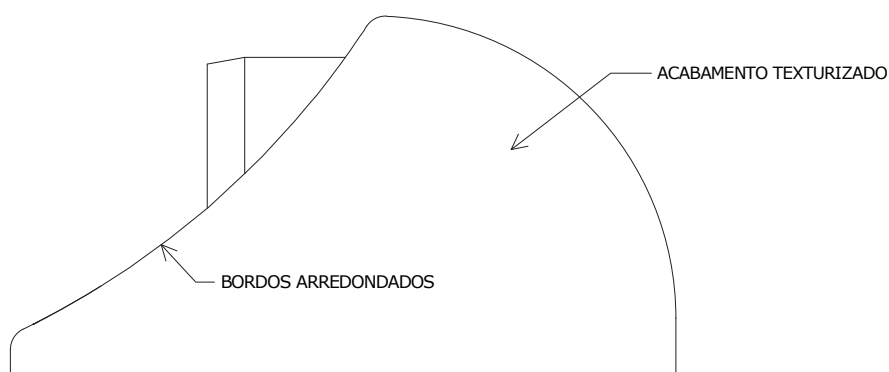
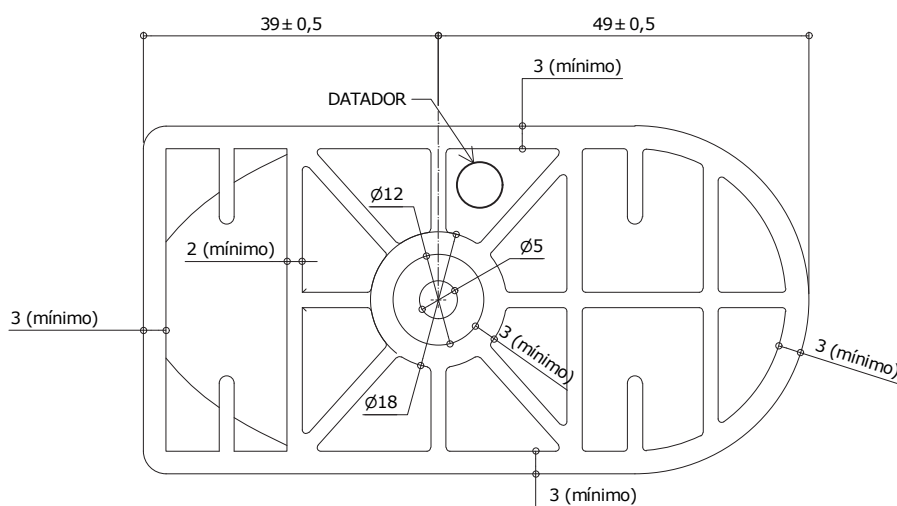
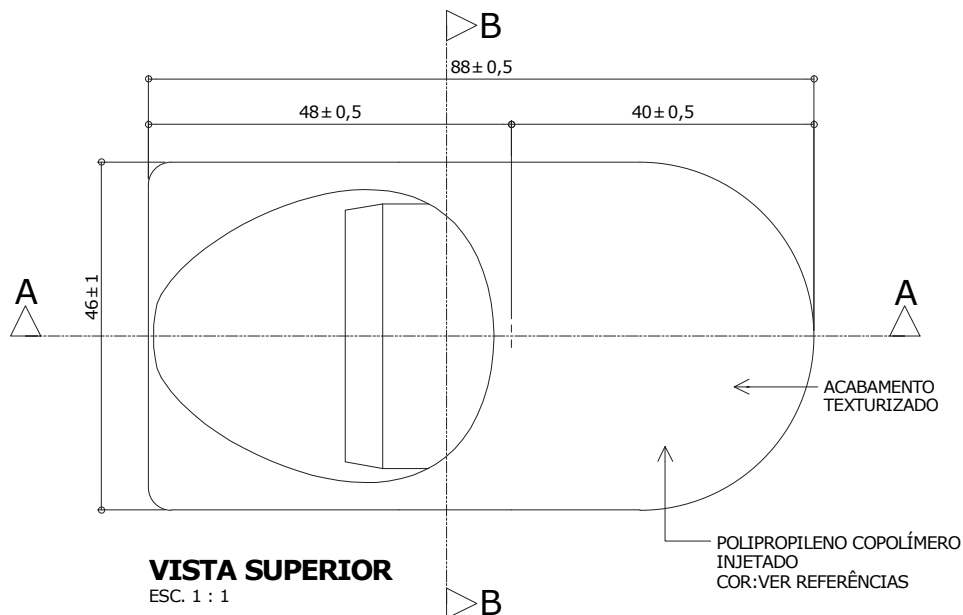
* Projeto FDE com cessão de uso ao FNDE conforme Acordo de Cooperação Técnica (D.O.U. 25/03/2009) e Acordo de Cooperação Técnica nº 3/2019.

* Projeto FDE com cessão de uso ao FNDE conforme Acordo de Cooperação Técnica (D.O.U. 25/03/2009) e Acordo de Cooperação Técnica nº 3/2019.

CJA-06
FDEConjunto
para aluno
tamanho 6Altura do aluno:
de 1,59m a 1,88mRevisão 18
Data 23/02/21Página
13/32**Atenção**

Preserve a escala
Quando for imprimir, use
folhas A4 e desabilite a
função "Fit to paper"

Respeite o Meio Ambiente.
Imprima somente o ne-
cessário



medidas em milímetros

Obs: Retirar amostra do padrão de textura.

* Projeto FDE com cessão de uso ao FNDE conforme Acordo de Cooperação Técnica (D.O.U. 25/03/2009) e Acordo de Cooperação Técnica n° 3/2019.

CJA-06
FDE

Conjunto
para aluno
tamanho 6

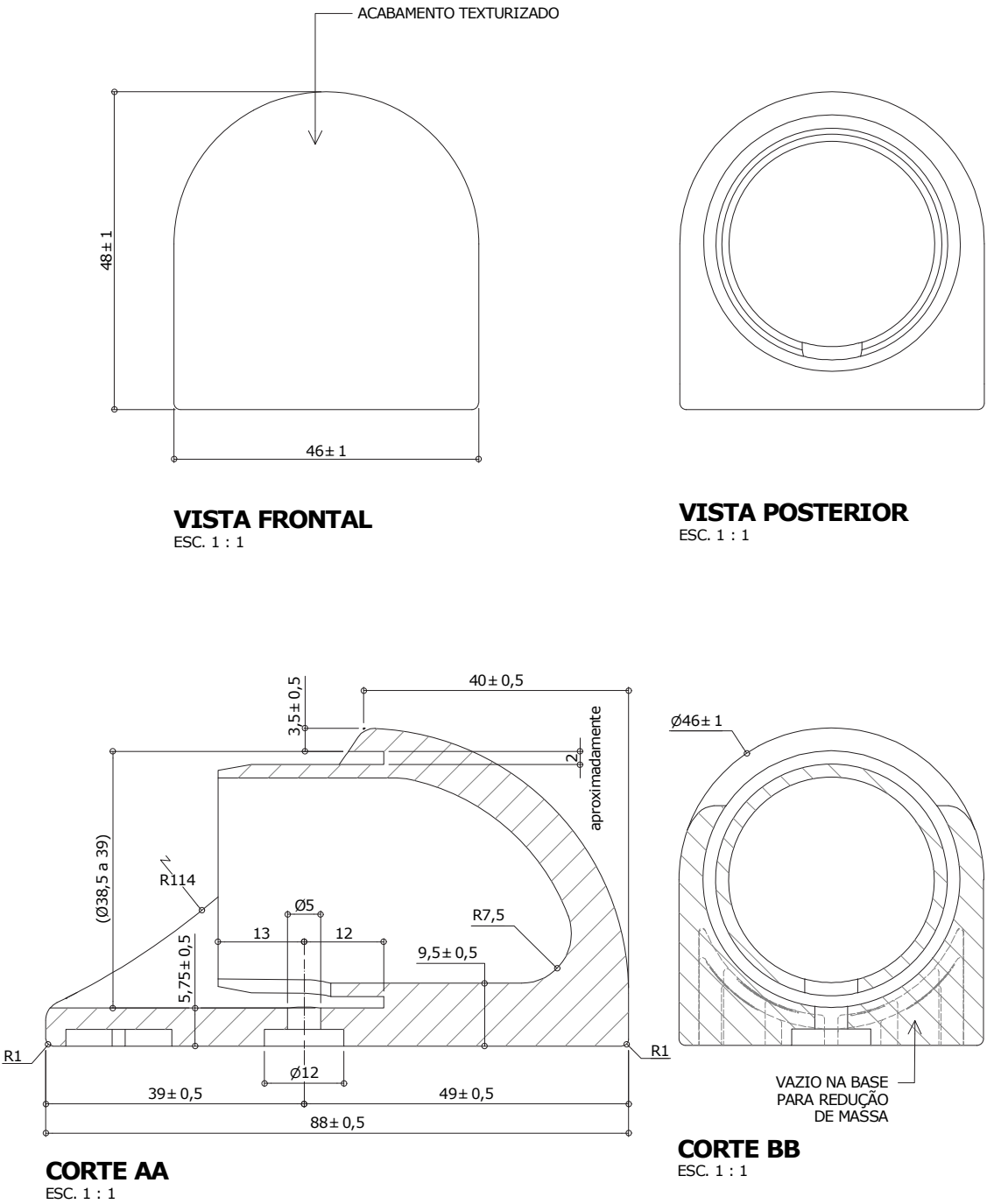
Altura do aluno:
de 1,59m a 1,88m

Revisão 18
Data 23/02/21

Página
14/32

Atenção
Preserve a escala
Quando for imprimir, use
folhas A4 e desabilite a
função "Fit to paper"

Respeite o Meio Ambiente.
Imprima somente o ne-
cessário



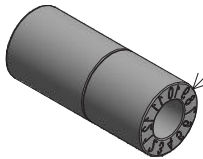
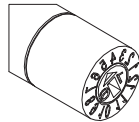
Apresentar em relevo no material injetado
a seguinte informação:



nome do fabricante
do componente

Identificação do Modelo

Datador conforme figura abaixo:



Indicador
de mês



Indicador
de ano

Datador duplo com miolo giratório
D= 5 ou 6mm

medidas em milímetros

* Projeto FDE com cessão de uso ao FNDE conforme Acordo de Cooperação Técnica [D.O.U. 25/03/2009] e Acordo de Cooperação Técnica nº 3/2019.

CJA-06 FDE

Conjunto para aluno tamanho 6

Altura do aluno:
de 1,59m a 1,88m

Revisão 18
Data 23/02/21

Página
15/32



VISTA LATERAL
ESC. 1 : 10



VISTA FRONTAL
ESC. 1 : 10



VISTA SUPERIOR
ESC. 1 : 10

medidas em milímetros



Atenção

Preserve a escala
Quando for imprimir, use
folhas A4 e desabilite a
função "Fit to paper"

Respeite o Meio Ambiente.
Imprima somente o ne-
cessário

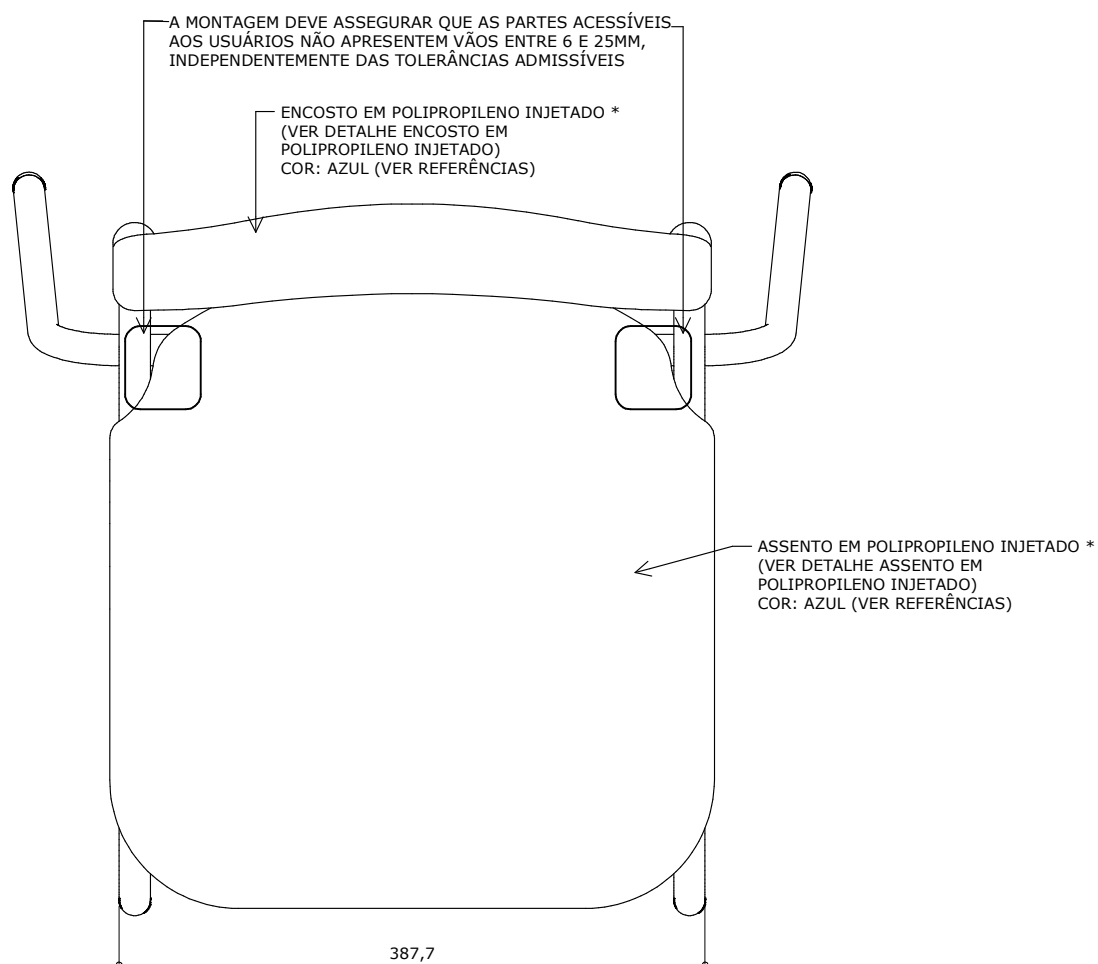
CJA-06 FDE

Conjunto para aluno tamanho 6

Altura do aluno:
de 1,59m a 1,88m

Revisão 18
Data 23/02/21

Página
16/32



VISTA SUPERIOR

ESC. 1 : 5



Atenção

Preserve a escala
Quando for imprimir, use
folhas A4 e desabilite a
função "Fit to paper"

Respeite o Meio Ambiente.
Imprima somente o ne-
cessário

medidas em milímetros

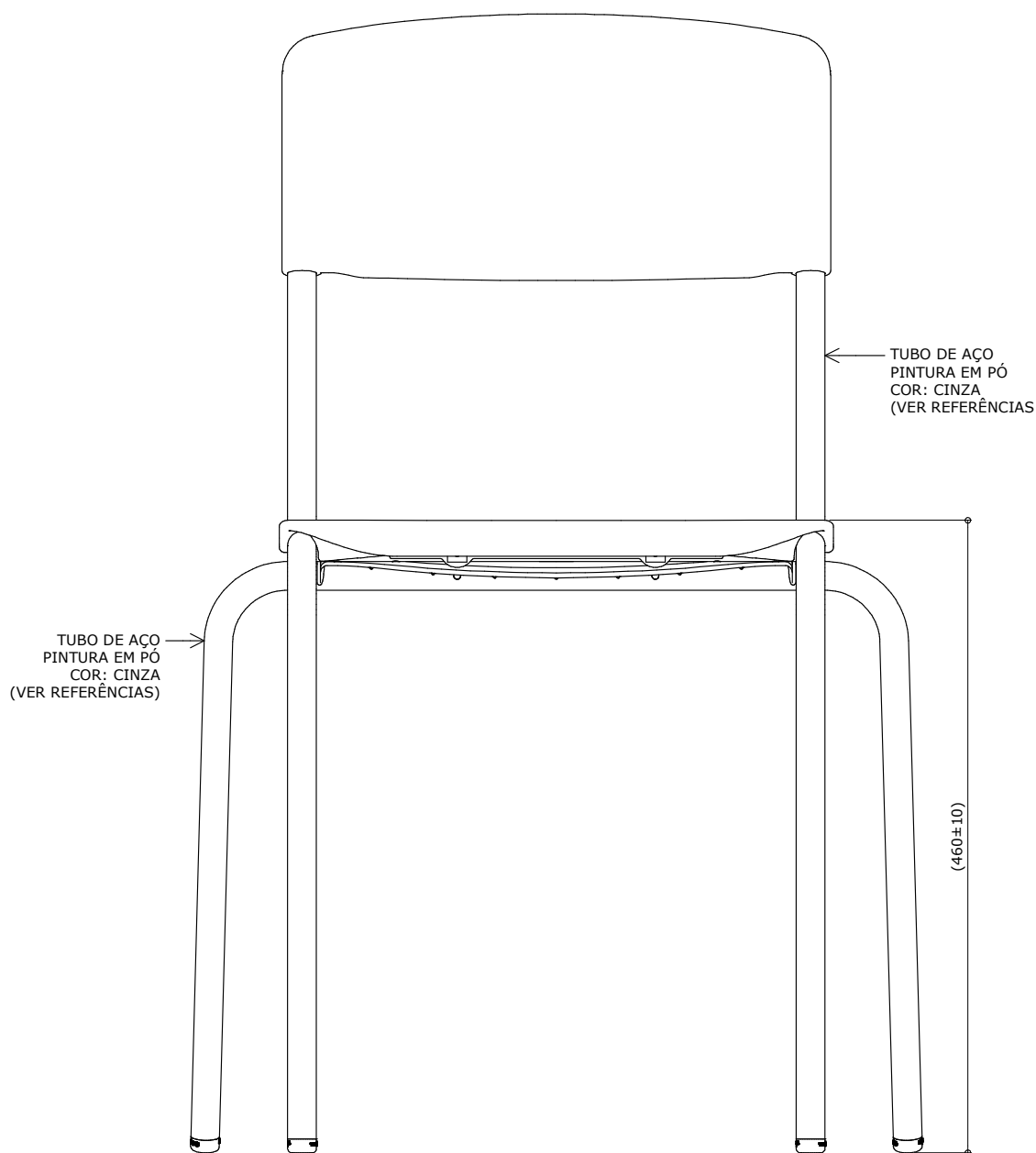
* Alternativamente o assento e o encosto poderão ser confeccionados em compensado anatômico (ver detalhes assento em compensado anatômico e encosto em compensado anatômico).

* Projeto FDE com cessão de uso ao FNDE conforme Acordo de Cooperação Técnica (D.O.U. 25/03/2009) e Acordo de Cooperação Técnica nº 3/2019.

CJA-06 FDE

Conjunto para aluno tamanho 6

Altura do aluno:
de 1,59m a 1,88m



VISTA FRONTAL

ESC. 1 : 5

medidas em milímetros

Revisão 18
Data 23/02/21

Página
17/32



Atenção

Preserve a escala
Quando for imprimir, use
folhas A4 e desabilite a
função "Fit to paper"

Respeite o Meio Ambiente.
Imprima somente o ne-
cessário

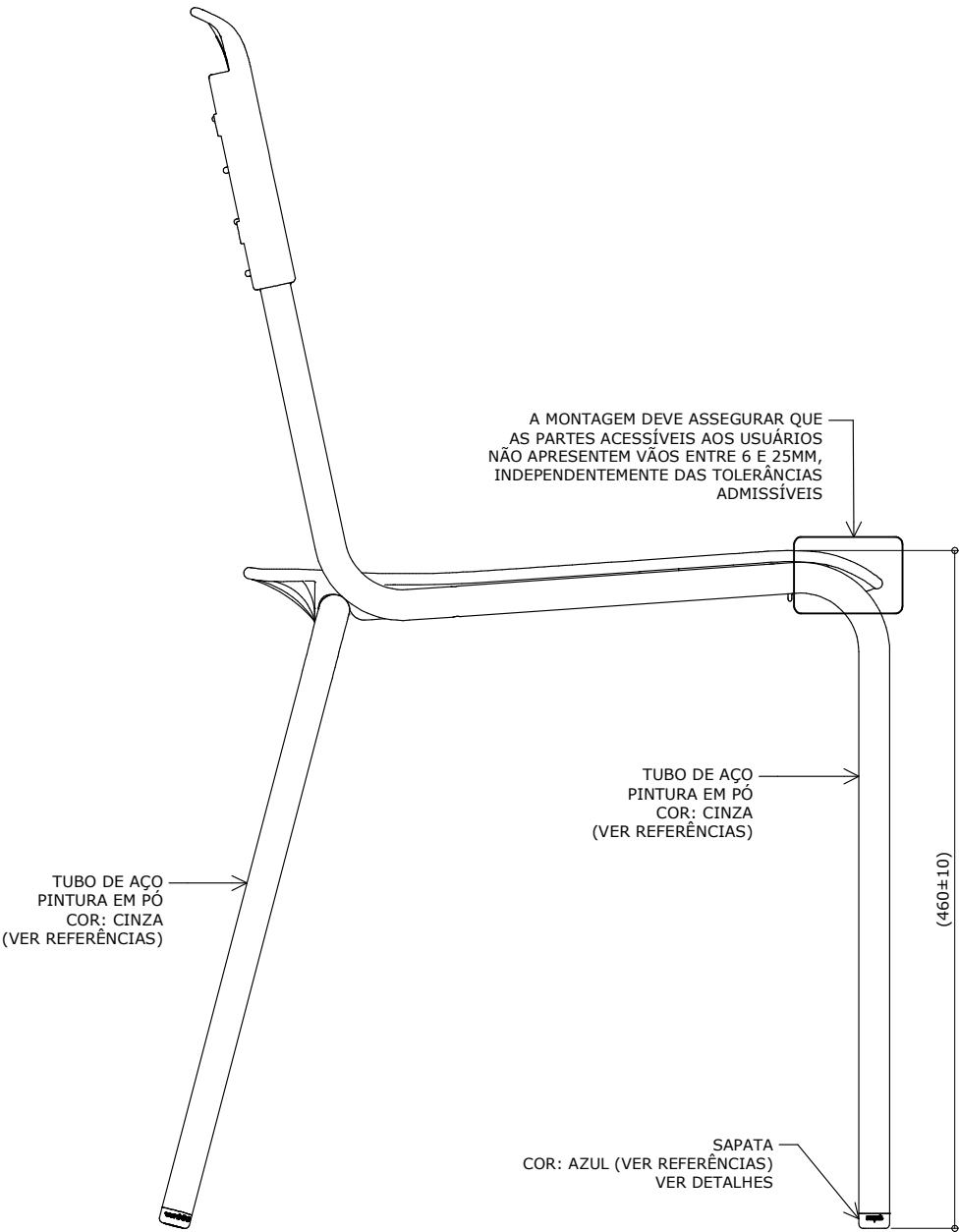
CJA-06 FDE

Conjunto
para aluno
tamanho 6

Altura do aluno:
de 1,59m a 1,88m

Revisão 18
Data 23/02/21

Página
18/32



VISTA LATERAL
ESC. 1 : 5

Atenção
Preserve a escala
Quando for imprimir, use
folhas A4 e desabilite a
função "Fit to paper"

Respeite o Meio Ambiente.
Imprima somente o ne-
cessário

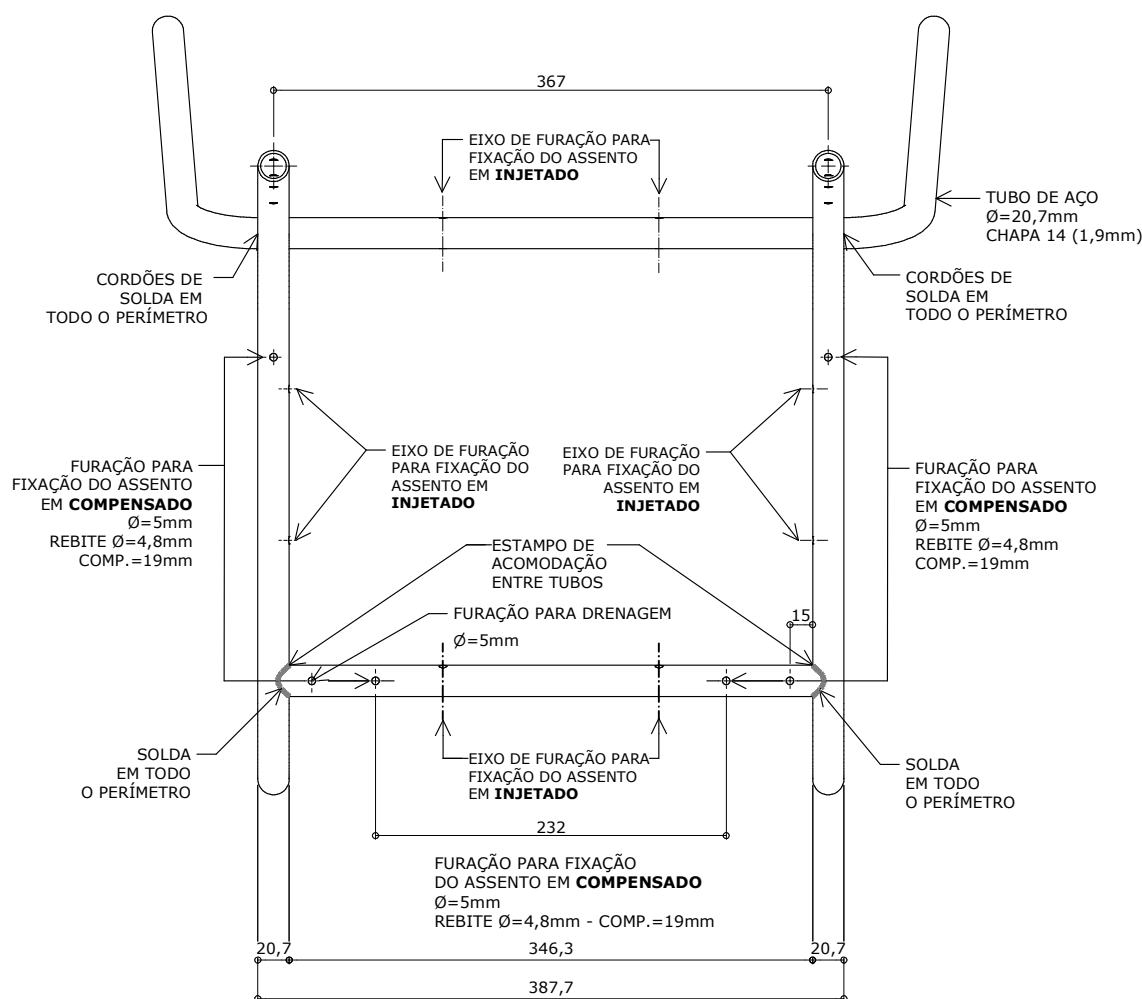
medidas em milímetros

* Projeto FDE com cessão de uso ao FNDE conforme Acordo de Cooperação Técnica [D.O.U. 25/03/2009] e Acordo de Cooperação Técnica nº 3/2019.

CJA-06 FDE

Conjunto para aluno tamanho 6

Altura do aluno:
de 1,59m a 1,88m



VISTA SUPERIOR DA ESTRUTURA

ESC. 1 : 5

Revisão 18
Data 23/02/21

Página
19/32

medidas em milímetros

* Projeto FDE com cessão de uso ao FNDE conforme Acordo de Cooperação Técnica (D.O.U. 25/03/2009) e Acordo de Cooperação Técnica nº 3/2019.



Atenção

Preserve a escala
Quando for imprimir, use
folhas A4 e desabilite a
função "Fit to paper"

Respeite o Meio Ambiente.
Imprima somente o ne-
cessário

CJA-06
FDE

**Conjunto
para aluno
tamanho 6**

Altura do aluno:
de 1,59m a 1,88m

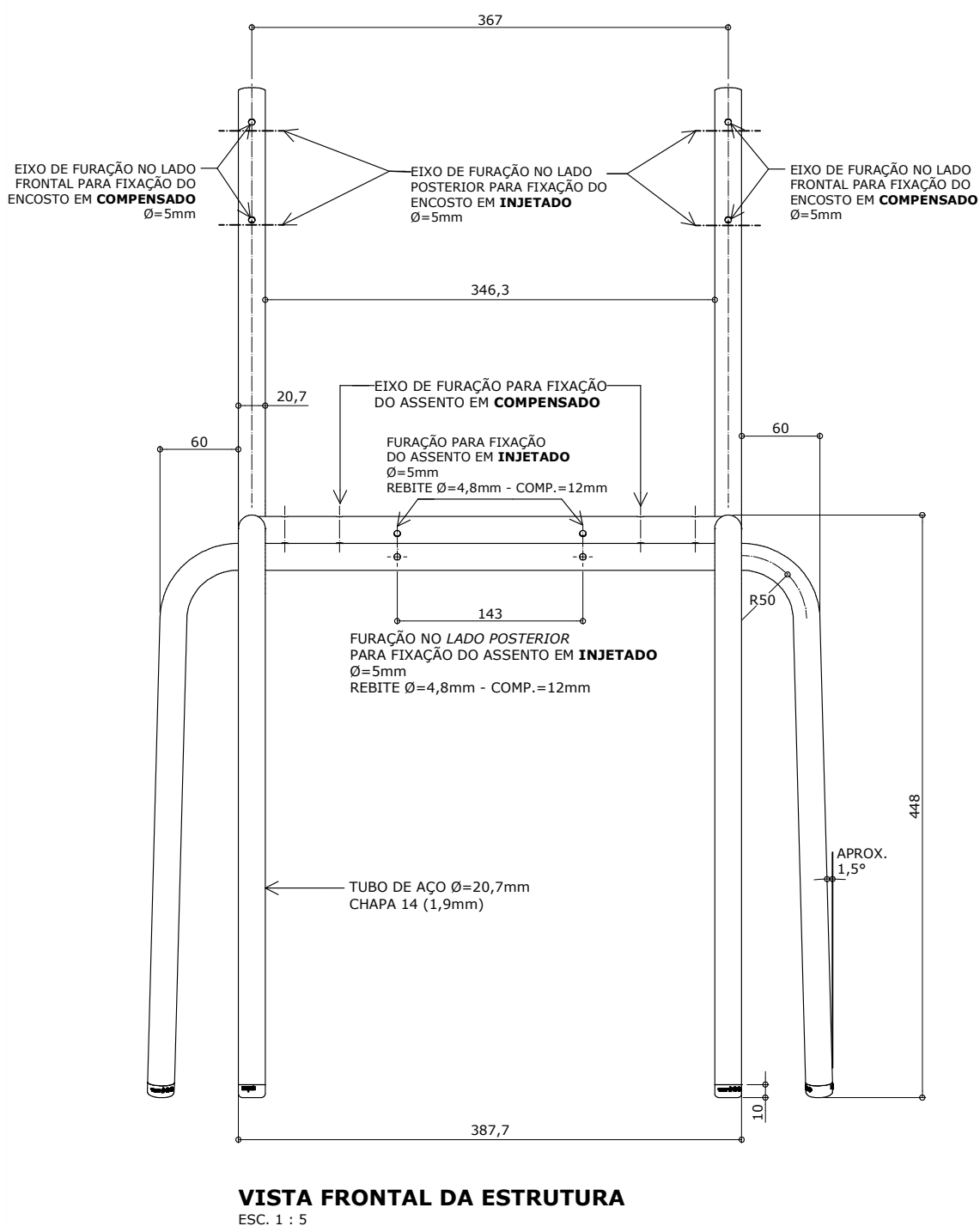
Revisão	18
Data	23/02/21

Página
20/32

Atenção

Preserve a escala
Quando for imprimir, use
folhas A4 e desabilite a
função "Fit to paper"

Respeite o Meio Ambiente.
Imprima somente o necessário



medidas em milímetros

* Projeto FDE com cessão de uso ao FNDE conforme Acordo de Cooperação Técnica (D.O.U. 25/03/2009) e Acordo de Cooperação Técnica nº 3/2019.

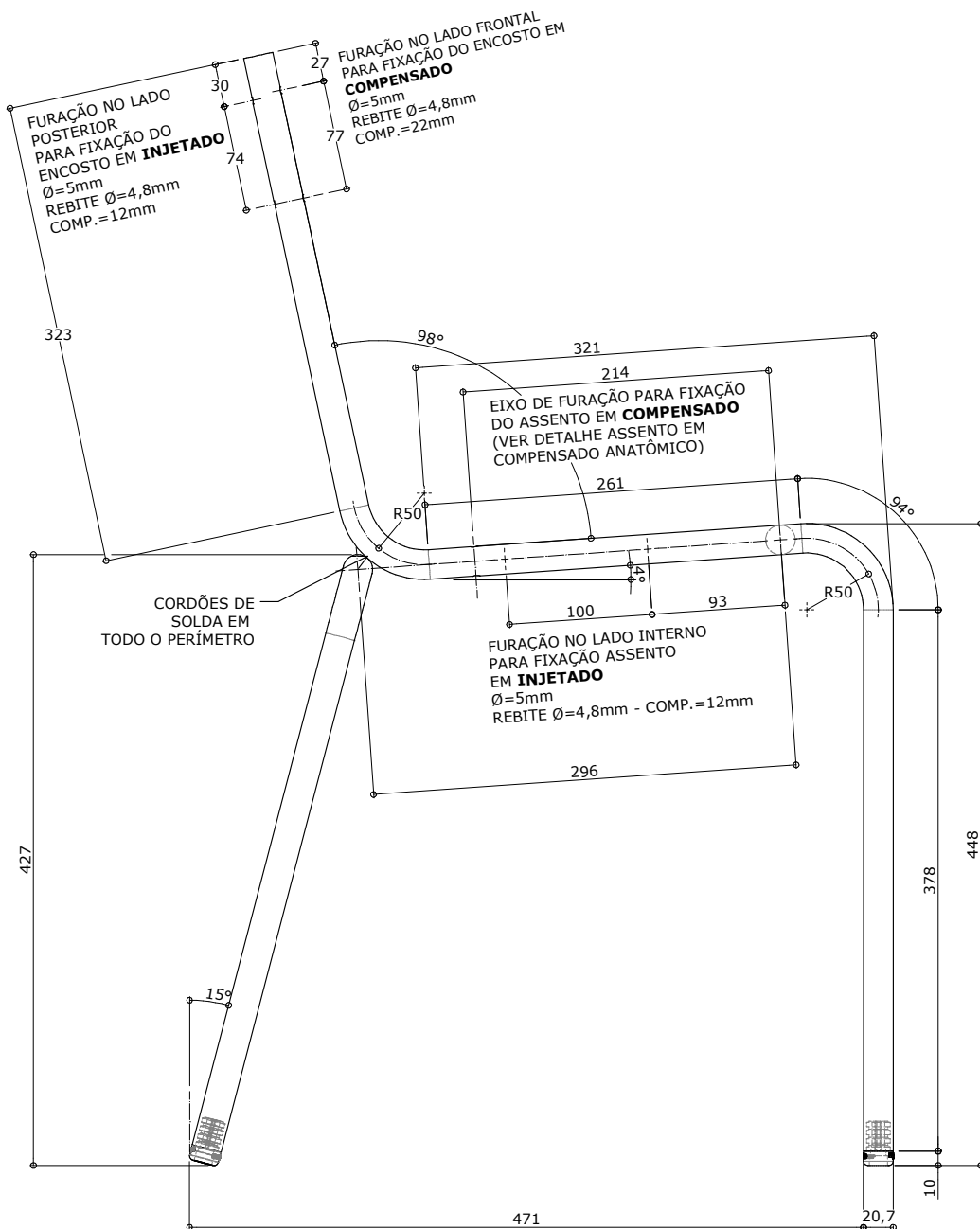
CJA-06 FDE

Conjunto para aluno tamanho 6

Altura do aluno:
de 1,59m a 1,88m

Revisão 18
Data 23/02/21

Página
21/32



VISTA LATERAL DA ESTRUTURA

ESC. 1 : 5

medidas em milímetros



Atenção

Preserve a escala
Quando for imprimir, use
folhas A4 e desabilite a
função "Fit to paper"

Respeite o Meio Ambiente.
Imprima somente o ne-
cessário

CJA-06 FDE

Conjunto para aluno tamanho 6

Altura do aluno:
de 1,59m a 1,88m

Revisão 18
Data 23/02/21

Página
22/32



Atenção
Preserve a escala
Quando for imprimir, use
folhas A4 e desabilite a
função "Fit to paper"

Respeite o Meio Ambiente.
Imprima somente o ne-
cessário



VISTA INFERIOR

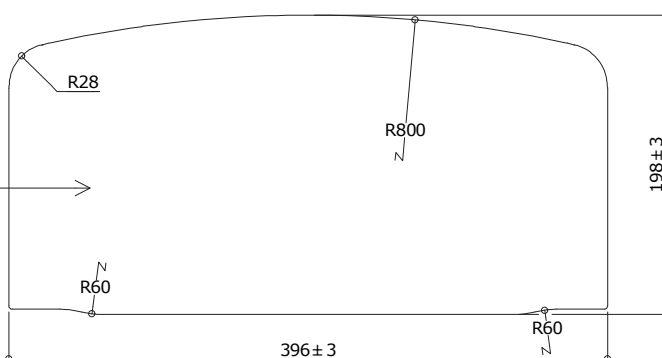
ESC. 1 : 5



VISTA LATERAL

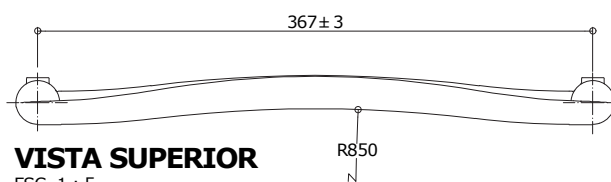
ESC. 1 : 5

POLIPROPILENO
COPOLÍMERO
INJETADO
COR: VER REFERÊNCIAS



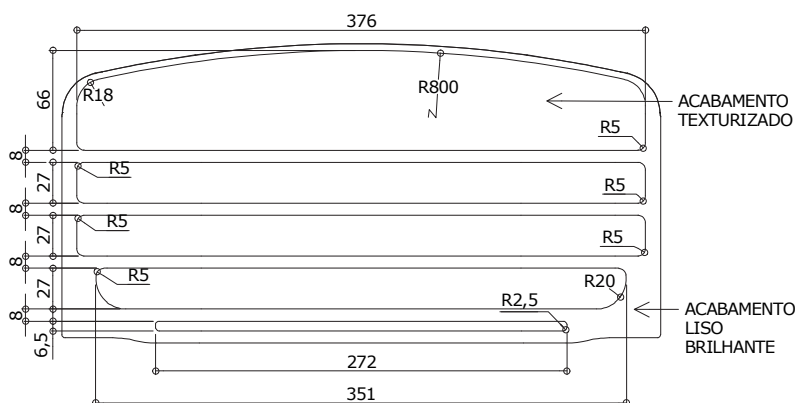
VISTA FRONTAL

ESC. 1 : 5



VISTA SUPERIOR

ESC. 1 : 5



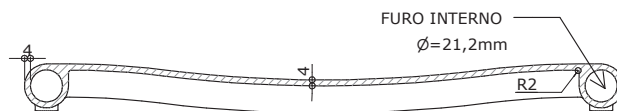
VISTA FRONTAL - ACABAMENTO

ESC. 1 : 5

medidas em milímetros

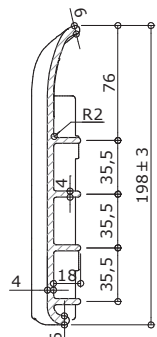
Obs: Retirar amostra do padrão de textura.

* Projeto FDE com cessão de uso ao FNDE conforme Acordo de Cooperação Técnica (D.O.U. 25/03/2009) e Acordo de Cooperação Técnica nº 3/2019.



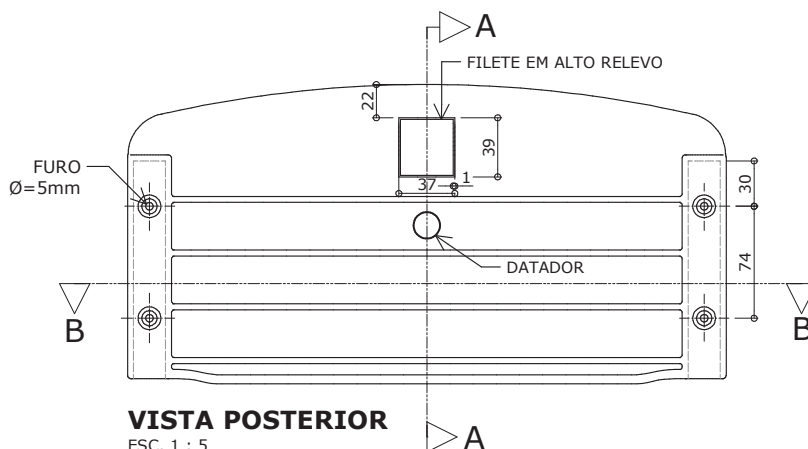
CORTE BB

ESC. 1 : 5



CORTE AA

ESC. 1 : 5



VISTA POSTERIOR

ESC. 1 : 5

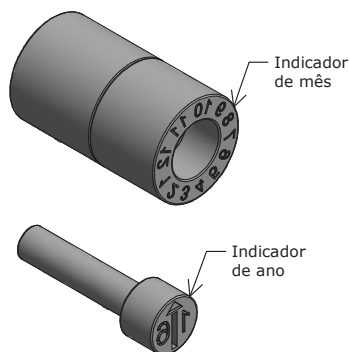
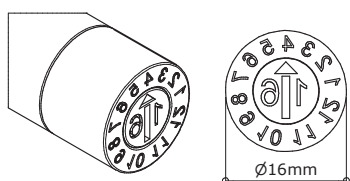
Apresentar em relevo no material injetado a seguinte informação:



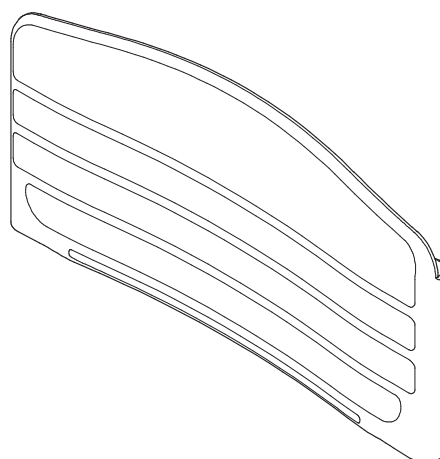
nome do fabricante
do componente

Identificação do Modelo

Datador conforme figura abaixo:

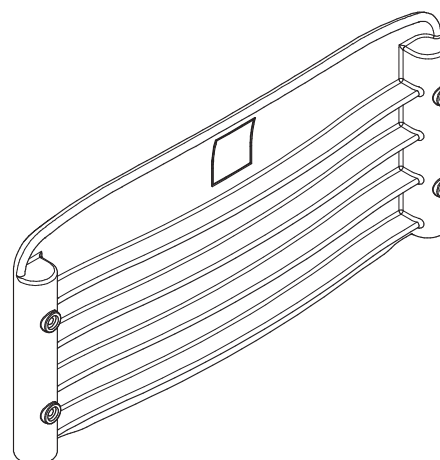


Datador duplo com miolo giratório
D= 16mm



PERSPECTIVAS

ESC. 1 : 5



medidas em milímetros

CJA-06 FDE

Conjunto para aluno tamanho 6

Altura do aluno:
de 1,59m a 1,88m

Revisão 18
Data 23/02/21

Página
23/32



Atenção

Preserve a escala
Quando for imprimir, use
folhas A4 e desabilite a
função "Fit to paper"

Respeite o Meio Ambiente.
Imprima somente o ne-
cessário

CJA-06 FDE

Conjunto para aluno tamanho 6

Altura do aluno:
de 1,59m a 1,88m

Revisão 18
Data 23/02/21

Página
24/32

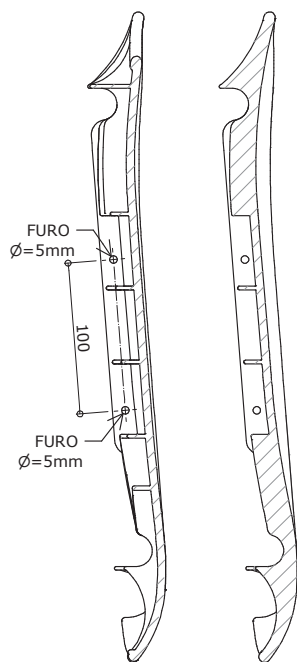


Atenção

Preserve a escala
Quando for imprimir, use
folhas A4 e desabilite a
função "Fit to paper"

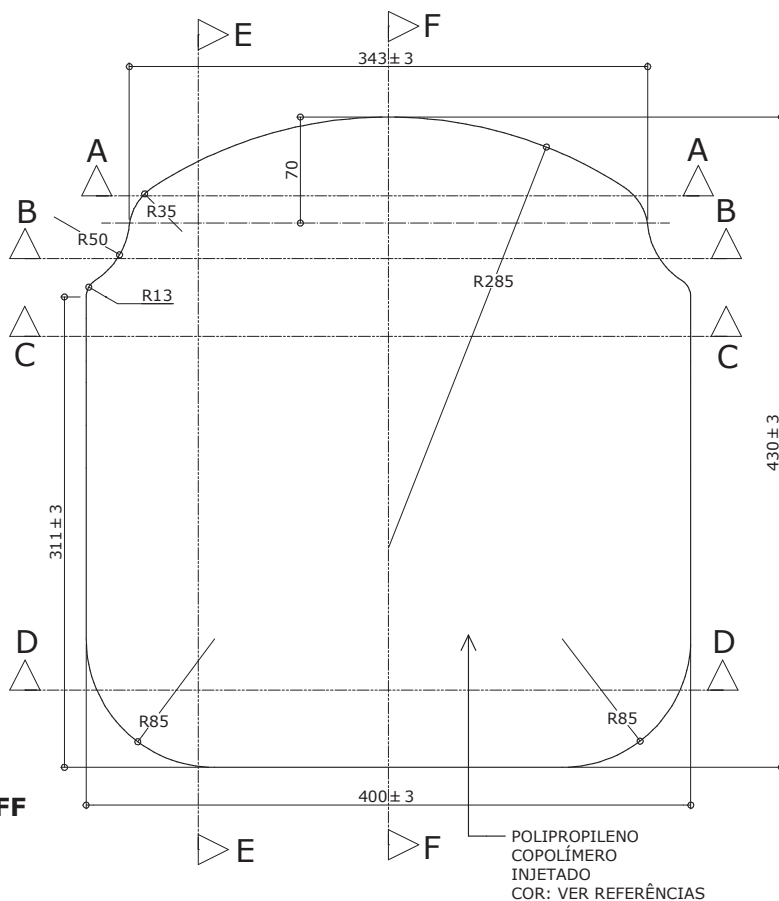
Respeite o Meio Ambiente.
Imprima somente o ne-
cessário

DETALHE - ASSENTO EM POLIPROPILENO INJETADO

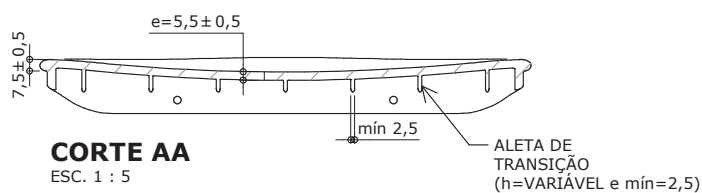


CORTE EE
ESC. 1 : 5

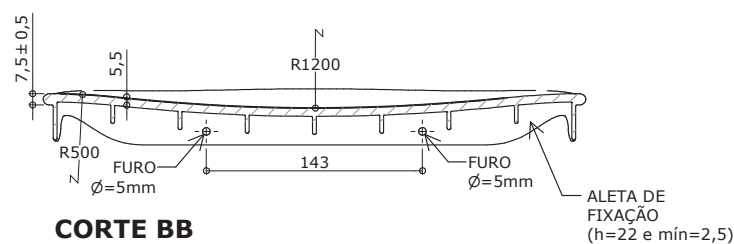
CORTE FF
ESC. 1 : 5



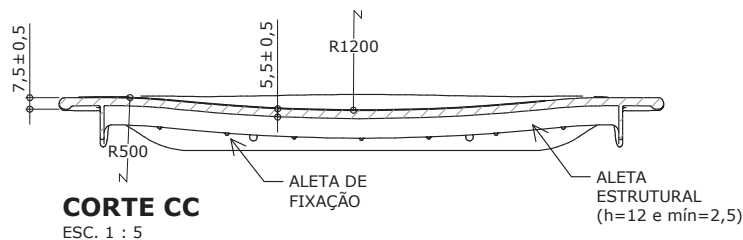
VISTA SUPERIOR
ESC. 1 : 5



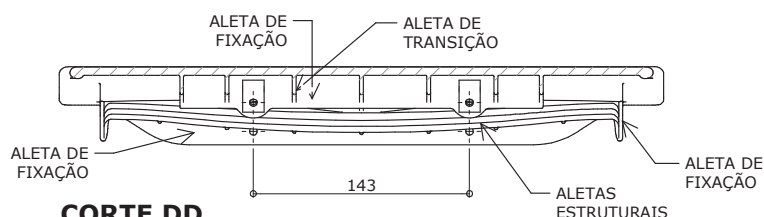
CORTE AA
ESC. 1 : 5



CORTE BB
ESC. 1 : 5



CORTE CC
ESC. 1 : 5



CORTE DD
ESC. 1 : 5

medidas em milímetros

* Projeto FDE com cessão de uso ao FNDE conforme Acordo de Cooperação Técnica [D.O.U. 25/03/2009] e Acordo de Cooperação Técnica nº 3/2019.

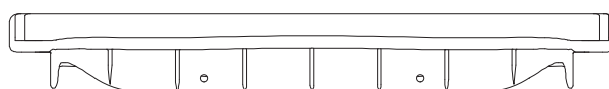
CJA-06 FDE

Conjunto para aluno tamanho 6

Altura do aluno:
de 1,59m a 1,88m

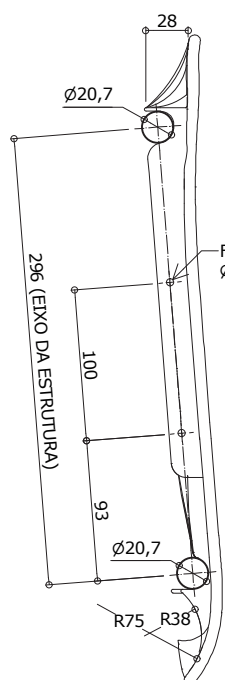
Revisão 18
Data 23/02/21

Página
25/32



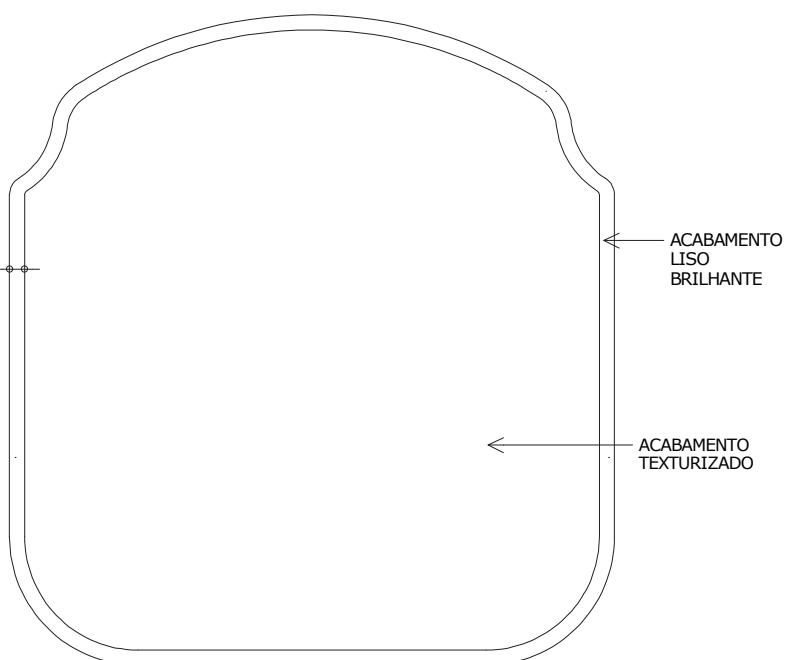
VISTA POSTERIOR

ESC. 1 : 5



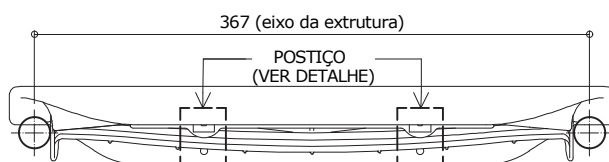
VISTA LATERAL

ESC. 1 : 5



VISTA SUPERIOR - ACABAMENTO

ESC. 1 : 5



VISTA FRONTAL

ESC. 1 : 5

Obs: Retirar amostra do padrão de textura.

medidas em milímetros

* Projeto FDE com cessão de uso ao FNDE conforme Acordo de Cooperação Técnica (D.O.U. 25/03/2009) e Acordo de Cooperação Técnica nº 3/2019.



Atenção

Preserve a escala
Quando for imprimir, use
folhas A4 e desabilite a
função "Fit to paper"

Respeite o Meio Ambiente.
Imprima somente o ne-
cessário

CJA-06
FDE

Conjunto para aluno tamanho 6

Altura do aluno:
de 1,59m a 1,88m

Revisão	18
Data	23/02/21

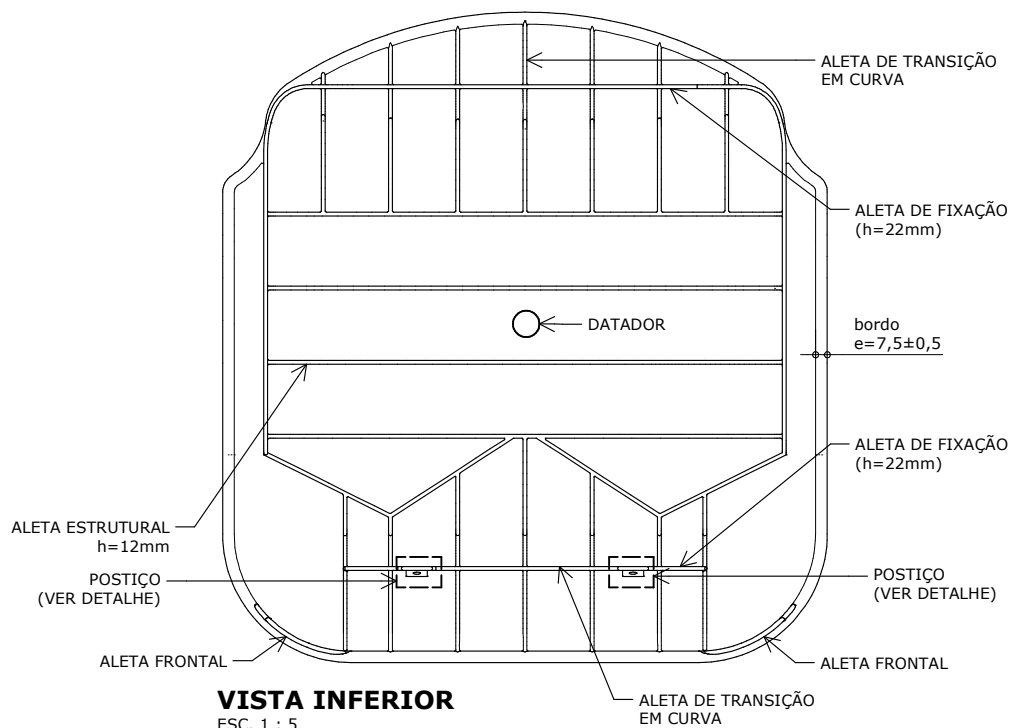
Página
26/32



Atenção

Preserve a escala
Quando for imprimir, use folhas A4 e desabilite a função "Fit to paper"

Respeite o Meio Ambiente.
Imprima somente o necessário



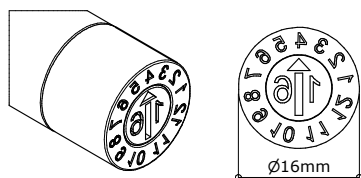
Apresentar em relevo no material injetado a seguinte informação:



**nome do fabricante
do componente**

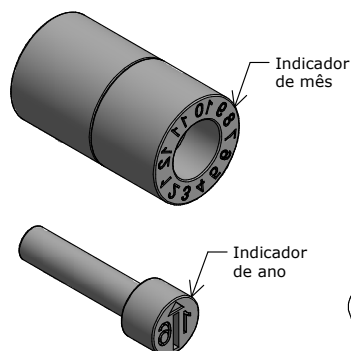
Identificação do Modelo

Datador conforme figura abaixo:



PERSPECTIVAS

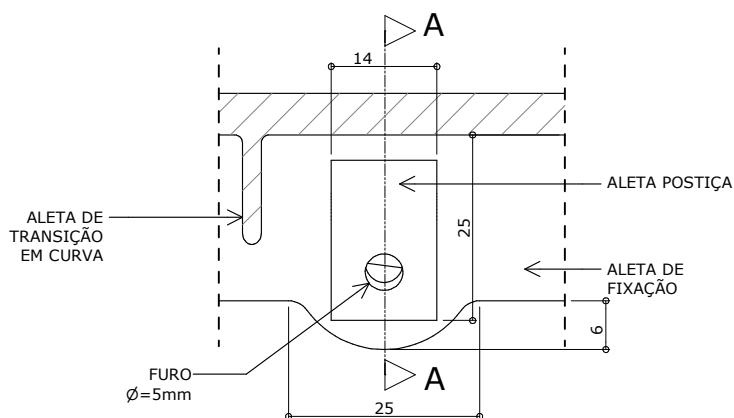
ESC. 1 : 5



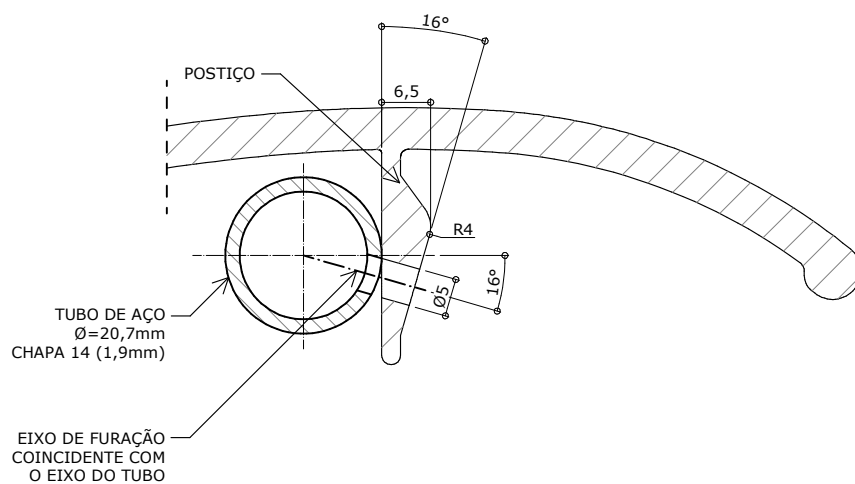
Datador duplo com miolo giratório
D= 16mm

medidas em milímetros

* Projeto FDE com cessão de uso ao FNDE conforme Acordo de Cooperação Técnica (D.O.U. 25/03/2009) e Acordo de Cooperação Técnica nº 3/2019.

**VISTA FRONTAL**

ESC. 1 : 1

**CORTE AA**

ESC. 1 : 1

**CJA-06
FDE****Conjunto
para aluno
tamanho 6**Altura do aluno:
de 1,59m a 1,88mRevisão 18
Data 23/02/21Página
27/32

medidas em milímetros

**Atenção****Preserve a escala**

Quando for imprimir, use folhas A4 e desabilite a função "Fit to paper"

Respeite o Meio Ambiente.

Imprima somente o necessário

CJA-06 FDE

Conjunto para aluno tamanho 6

Altura do aluno:
de 1,59m a 1,88m

Revisão 18
Data 23/02/21

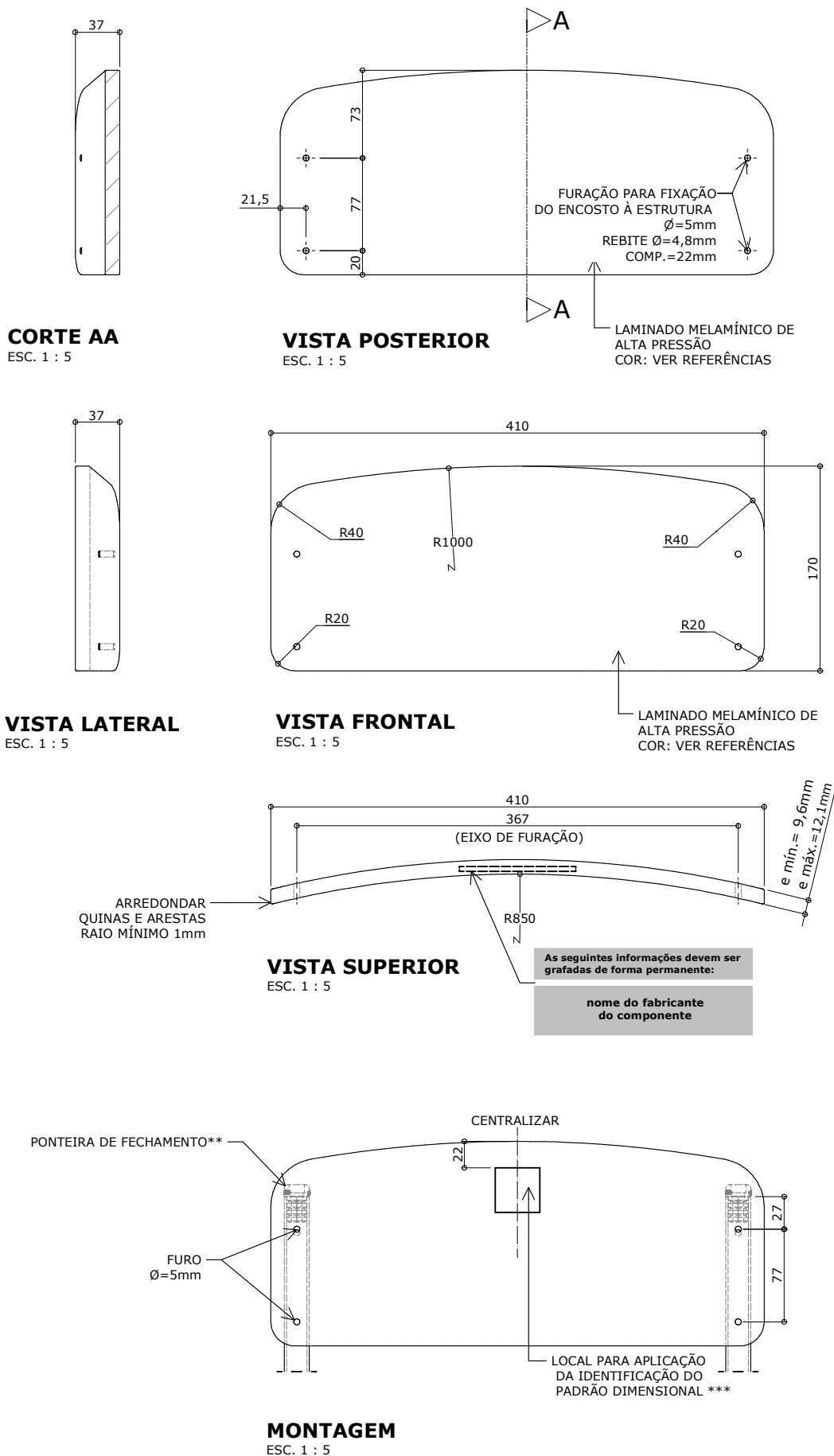
Página
28/32



Atenção
Preserve a escala
Quando for imprimir, use
folhas A4 e desabilite a
função "Fit to paper"

Respeite o Meio Ambiente.
Imprima somente o ne-
cessário

DETALHE - ENCOSTO EM COMPENSADO ANATÔMICO

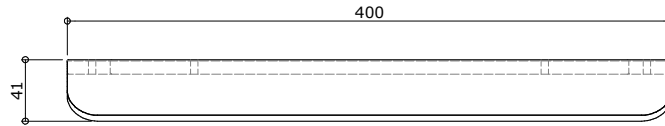


** Ponteiros de fechamento de topo somente deverão ser utilizados em casos de assento e encosto confeccionados em compensado anatômico.

*** Exceto para o item CJP-01 Conjunto para professor.

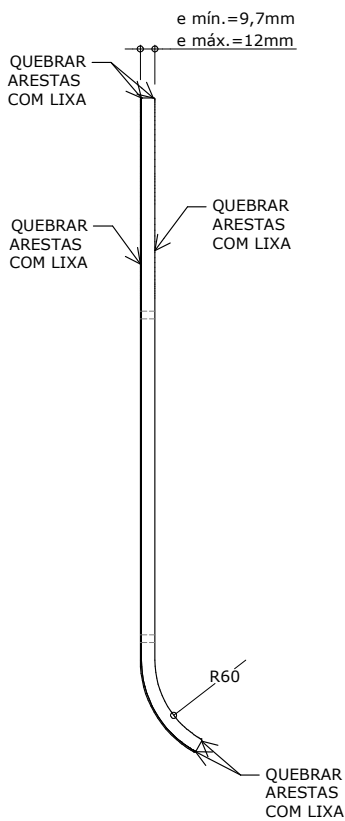
medidas em milímetros

* Projeto FDE com cessão de uso ao FNDE conforme Acordo de Cooperação Técnica (D.O.U. 25/03/2009) e Acordo de Cooperação Técnica nº 3/2019.



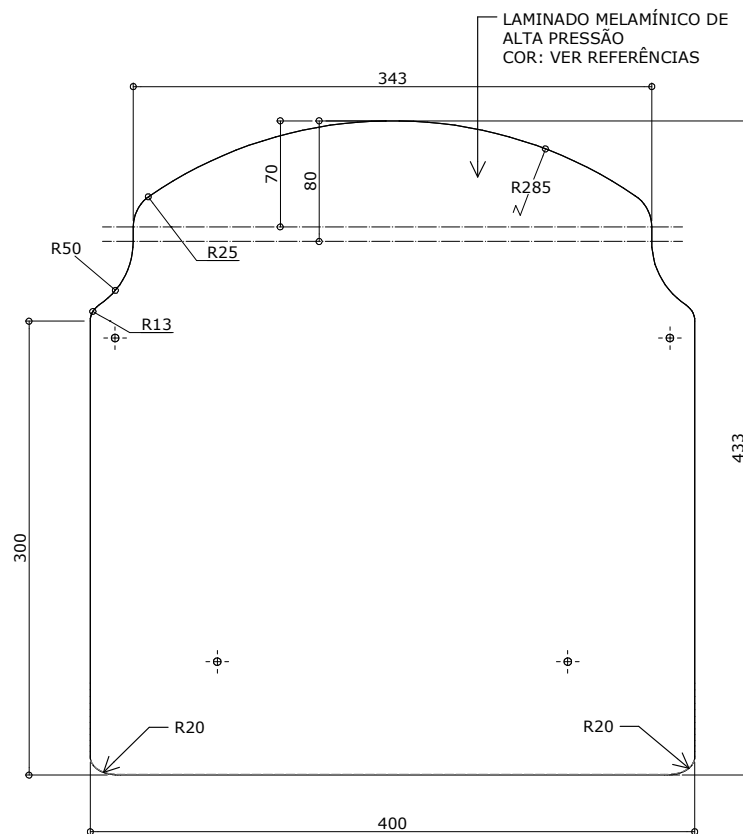
VISTA FRONTAL

ESC. 1 : 5



VISTA LATERAL

ESC. 1 : 5



VISTA SUPERIOR

ESC. 1 : 5

CJA-06
FDE

**Conjunto
para aluno
tamanho 6**

Altura do aluno:
de 1,59m a 1,88m

Revisão	18
Data	23/02/21

Página
29/32



Atenção

Preserve a escala
Quando for imprimir, use folhas A4 e desabilite a função "Fit to paper"

Respeite o Meio Ambiente.
Imprima somente o necessário

medidas em milímetros

* Projeto FDE com cessão de uso ao FNDE conforme Acordo de Cooperação Técnica (D.O.U. 25/03/2009) e Acordo de Cooperação Técnica nº 3/2019.

CJA-06
FDE

Conjunto
para aluno
tamanho 6

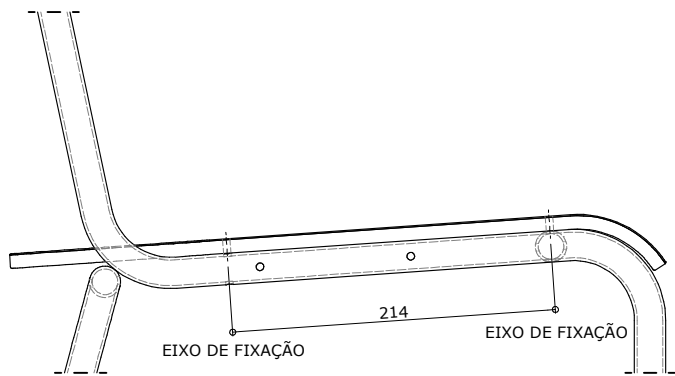
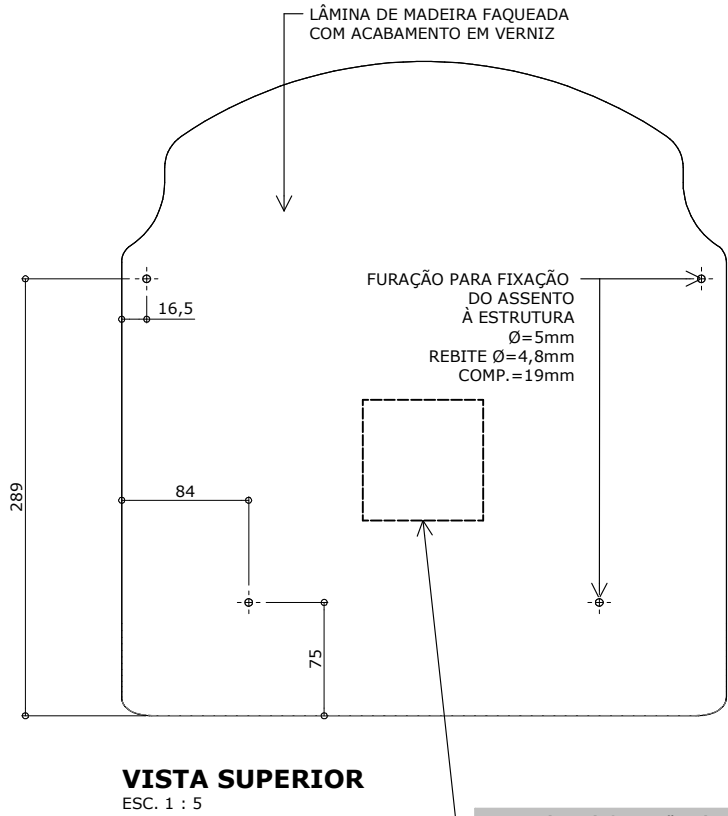
Altura do aluno:
de 1,59m a 1,88m

Revisão 18
Data 23/02/21

Página
30/32

Atenção
Preserve a escala
Quando for imprimir, use
folhas A4 e desabilite a
função "Fit to paper"

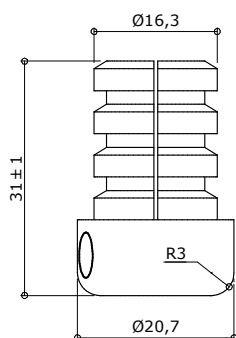
Respeite o Meio Ambiente.
Imprima somente o ne-
cessário



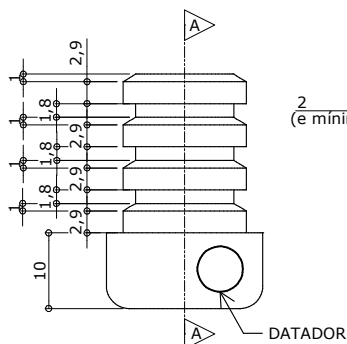
MONTAGEM
ESC. 1 : 5

medidas em milímetros

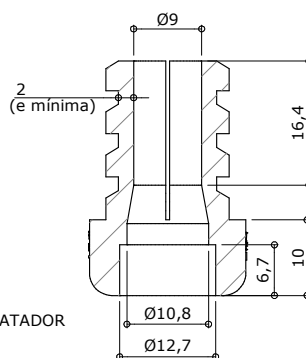
* Projeto FDE com cessão de uso ao FNDE conforme Acordo de Cooperação Técnica (D.O.U. 25/03/2009) e Acordo de Cooperação Técnica nº 3/2019.



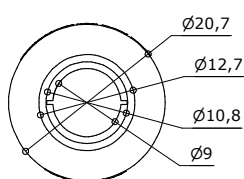
VISTA 2
ESC. 1 : 1



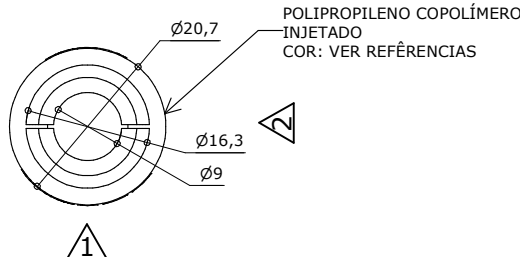
VISTA 1
ESC. 1 : 1



CORTE AA
ESC. 1 : 1



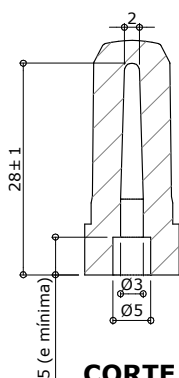
VISTA INFERIOR
ESC. 1 : 1



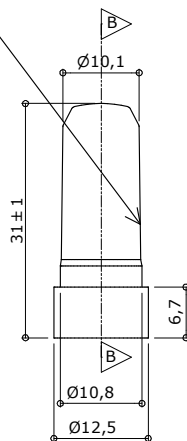
VISTA SUPERIOR
ESC. 1 : 1

SAPATA

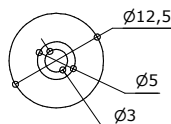
POLIPROPILENO COPOLÍMERO
INJETADO
COR: VER REFERÊNCIAS



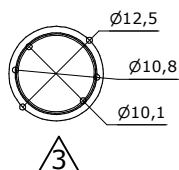
CORTE BB
ESC. 1 : 1



VISTA 3
ESC. 1 : 1



VISTA INFERIOR
ESC. 1 : 1



VISTA SUPERIOR
ESC. 1 : 1

PINO EXPANSOR

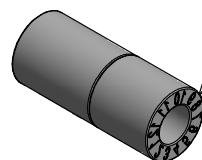
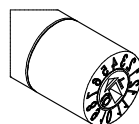
Apresentar em relevo no material injetado a seguinte informação:



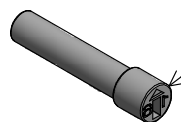
nome do fabricante
do componente

Identificação do Modelo

Datador conforme figura abaixo:



Indicador
de mês



Indicador
de ano

Datador duplo com miolo giratório
D= 5 ou 6mm

CJA-06 FDE

Conjunto para aluno tamanho 6

Altura do aluno:
de 1,59m a 1,88m

Revisão 18
Data 23/02/21

Página

31/32



Atenção

Preserve a escala
Quando for imprimir, use
folhas A4 e desabilite a
função "Fit to paper"

Respeite o Meio Ambiente.
Imprima somente o ne-
cessário

CJA-06 FDE

Conjunto para aluno tamanho 6

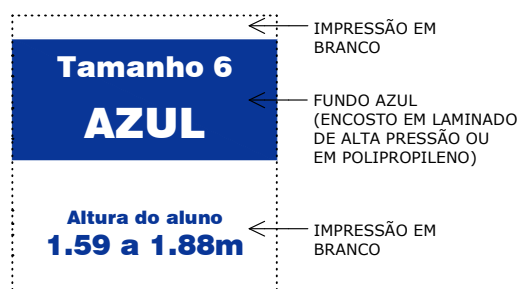
Altura do aluno:
de 1,59m a 1,88m



IDENTIFICAÇÃO DO PADRÃO DIMENSIONAL

ESC. 1:1

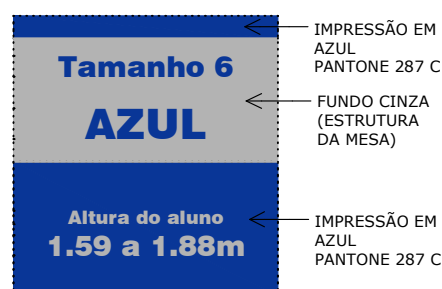
IMPRESSÃO EM BRANCO SOBRE FUNDO AZUL



APLICAÇÃO NO ENCOSTO

ESC. 1:1

IMPRESSÃO EM AZUL SOBRE FUNDO CINZA



APLICAÇÃO NA ESTRUTURA DA MESA

ESC. 1:1

Revisão 18
Data 23/02/21

Página
32/32



Atenção
Preserve a escala
Quando for imprimir, use
folhas A4 e desabilite a
função "Fit to paper"

Respeite o Meio Ambiente.
Imprima somente o ne-
cessário



APLICAÇÃO DA IDENTIFICAÇÃO VISTA PERSPECTIVA - MESA E CADEIRA

ESC. 1 : 10

medidas em milímetros

* Projeto FDE com cessão de uso ao FNDE conforme Acordo de Cooperação Técnica (D.O.U. 25/03/2009) e Acordo de Cooperação Técnica nº 3/2019.