

Conjunto para aluno tamanho 3

Altura do aluno: de 1,19m a 1,42m



Atenção
Esta imagem tem caráter apenas ilustrativo. As informações relativas às especificações devem ser obtidas nas fichas técnicas correspondentes

* Projeto FDE com cessão de uso ao FNDE conforme Acordo de Cooperação Técnica (D.O.U. 25/03/2009) e Acordo de Cooperação Técnica nº 3/2019.

CJA-03 FDE

Conjunto para aluno tamanho 3

Altura do aluno:
de 1,19m a 1,42m

Revisão 18
Data 23/02/21

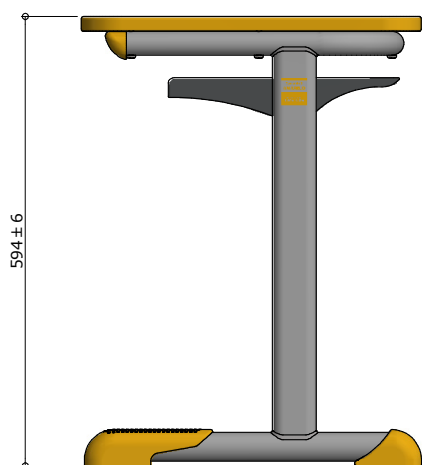
1/32



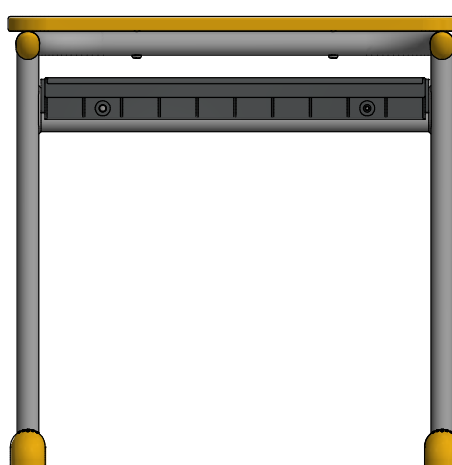
Atenção

Preserve a escala
Quando for imprimir, use
folhas A4 e desabilite a
função "Fit to paper"

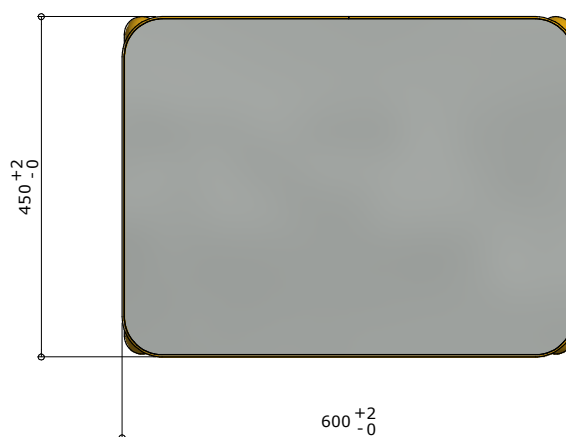
Respeite o Meio Ambiente.
Imprima somente o ne-
cessário



VISTA LATERAL
ESC. 1 : 10



VISTA FRONTAL
ESC. 1 : 10



VISTA SUPERIOR
ESC. 1 : 10

medidas em milímetros

CJA-03 FDE

Conjunto para aluno tamanho 3

Altura do aluno:
de 1,19m a 1,42m

Revisão 18
Data 23/02/21

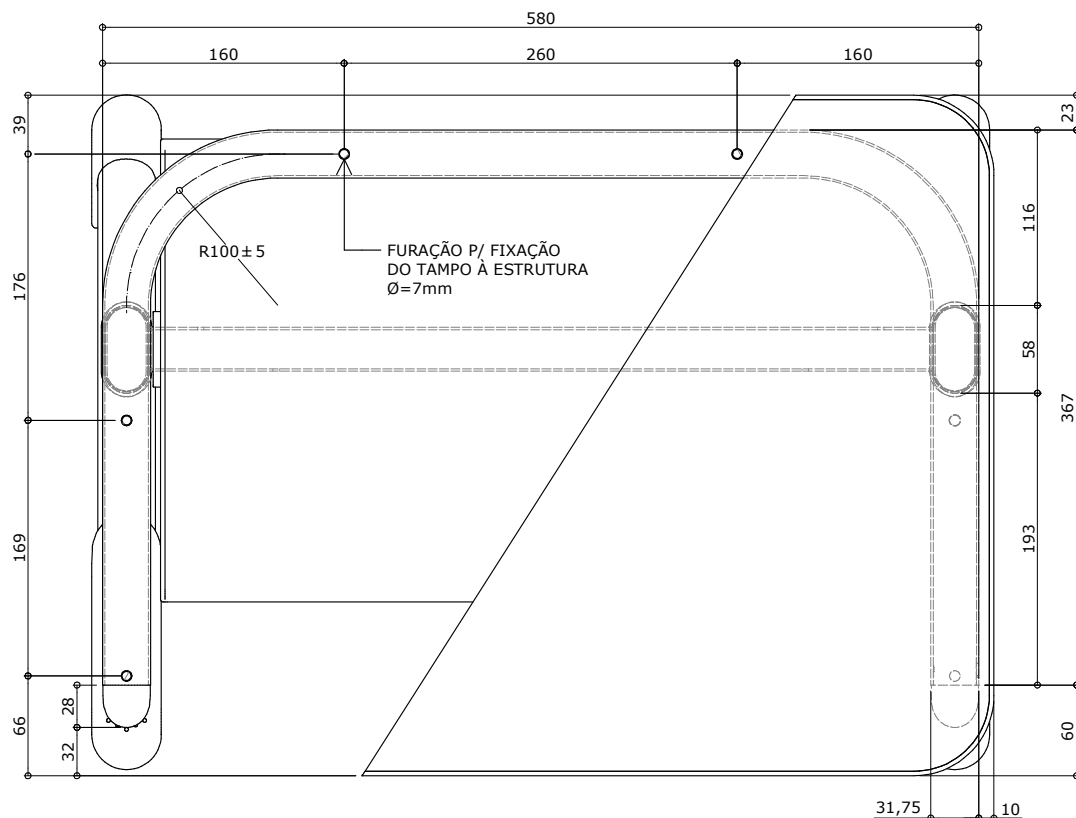
Página
2/32



Atenção

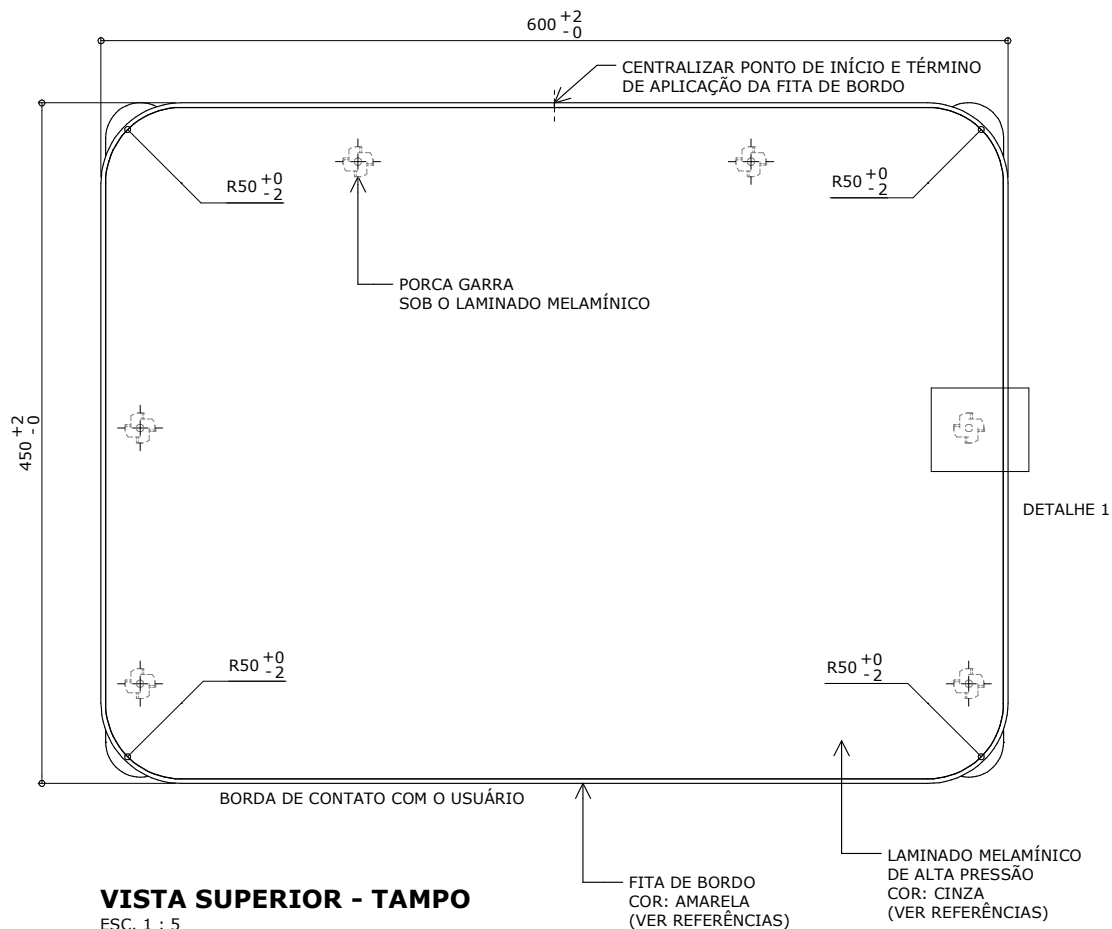
Preserve a escala
Quando for imprimir, use
folhas A4 e desabilite a
função "Fit to paper"

Respeite o Meio Ambiente.
Imprima somente o ne-
cessário



VISTA SUPERIOR

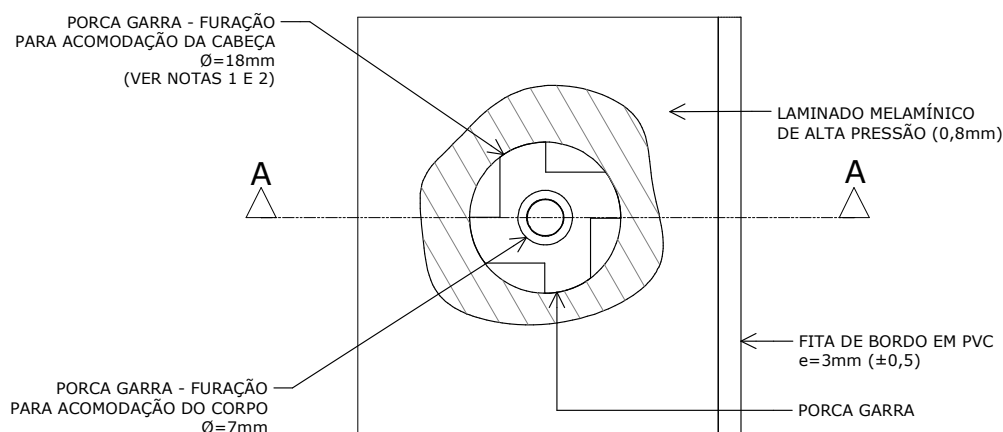
ESC. 1 : 5



VISTA SUPERIOR - TAMPO

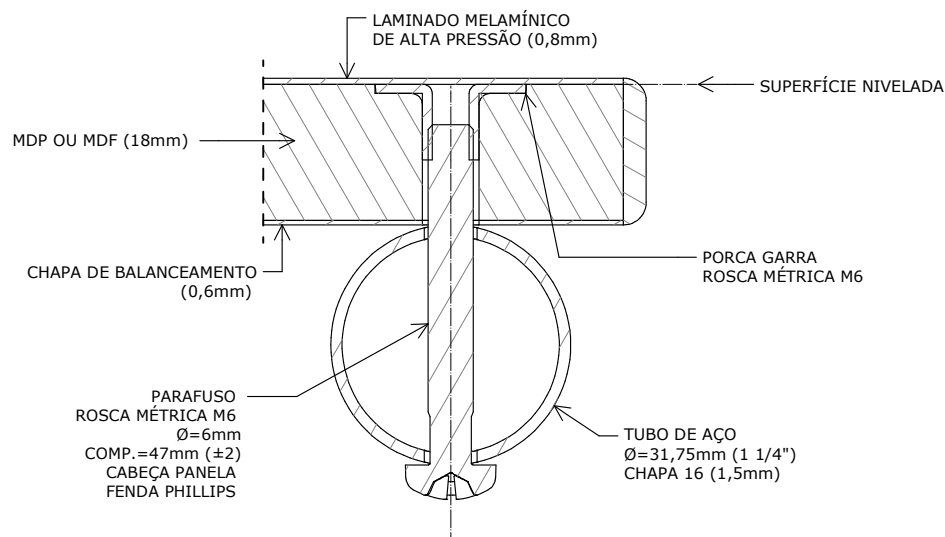
ESC. 1 : 5

medidas em milímetros



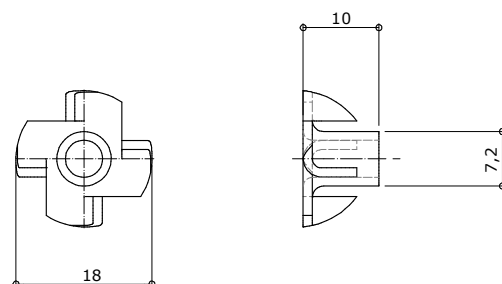
VISTA SUPERIOR

ESC. 1 : 1



CORTE AA

ESC. 1 : 1



PORCA GARRA

ESC. 1 : 1

medidas em milímetros

Nota 1: A furação e a aplicação da porca garra devem ser executadas **antes** da colagem do laminado melamínico de alta pressão.

Nota 2: A profundidade da furação deve ser a mesma da espessura da porca garra de modo que a superfície fique nivelada. É permitida a utilização de mastique elástico ou outro produto polimérico na região situada entre a superfície da porca garra e o laminado melamínico de alta pressão.

* Projeto FDE com cessão de uso ao FNDE conforme Acordo de Cooperação Técnica (D.O.U. 25/03/2009) e Acordo de Cooperação Técnica nº 3/2019.

CJA-03 FDE

Conjunto para aluno tamanho 3

Altura do aluno:
de 1,19m a 1,42m

Revisão 18
Data 23/02/21

3/32



Atenção

Preserve a escala
Quando for imprimir, use
folhas A4 e desabilite a
função "Fit to paper"

Respeite o Meio Ambiente.
Imprima somente o ne-
cessário

CJA-03
FDE

Conjunto para aluno tamanho 3

Altura do aluno:
de 1,19m a 1,42m

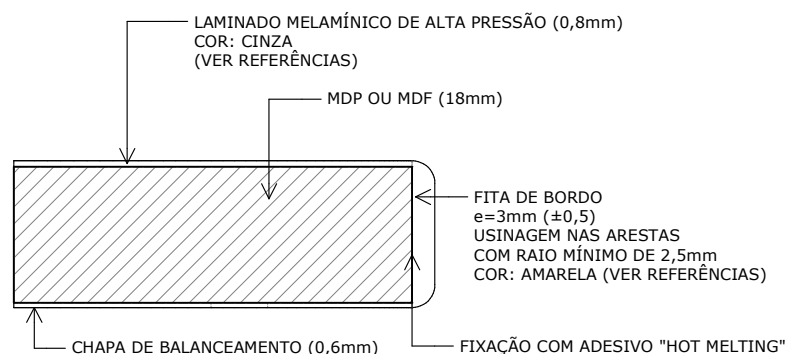
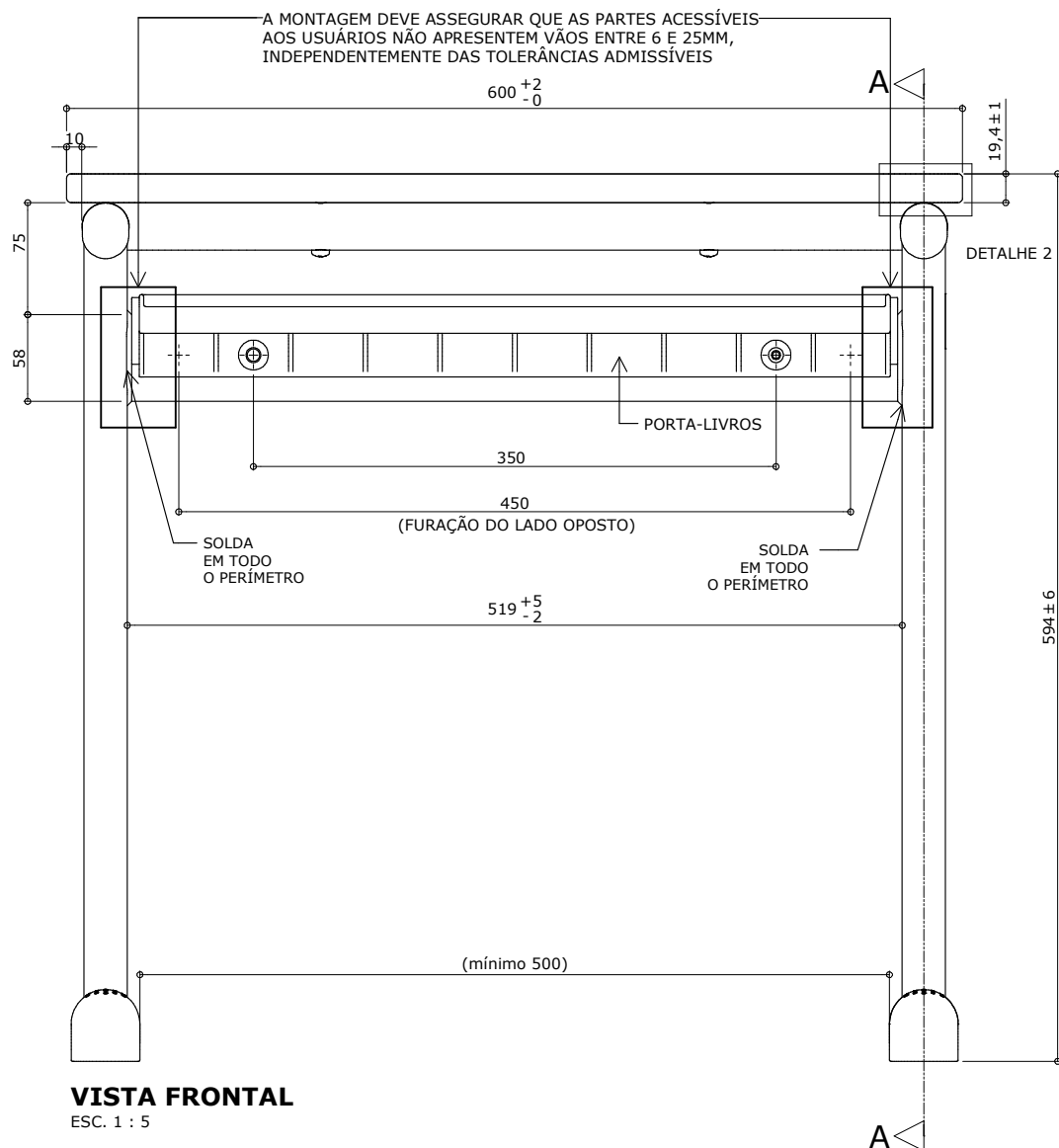
Revisão	18
Data	23/02/21

Página
4/32

Atenção

Preserve a escala
Quando for imprimir, use
folhas A4 e desabilite a
função "Fit to paper"

Respeite o Meio Ambiente.
Imprima somente o necessário



DETALHE 2
ESC. 1 : 1

medidas em milímetros

Projeto FDE com cessão de uso ao FNDE conforme Acordo de Cooperação Técnica (D.O.U. 25/03/2009) e Acordo de Cooperação Técnica nº 3/2019.

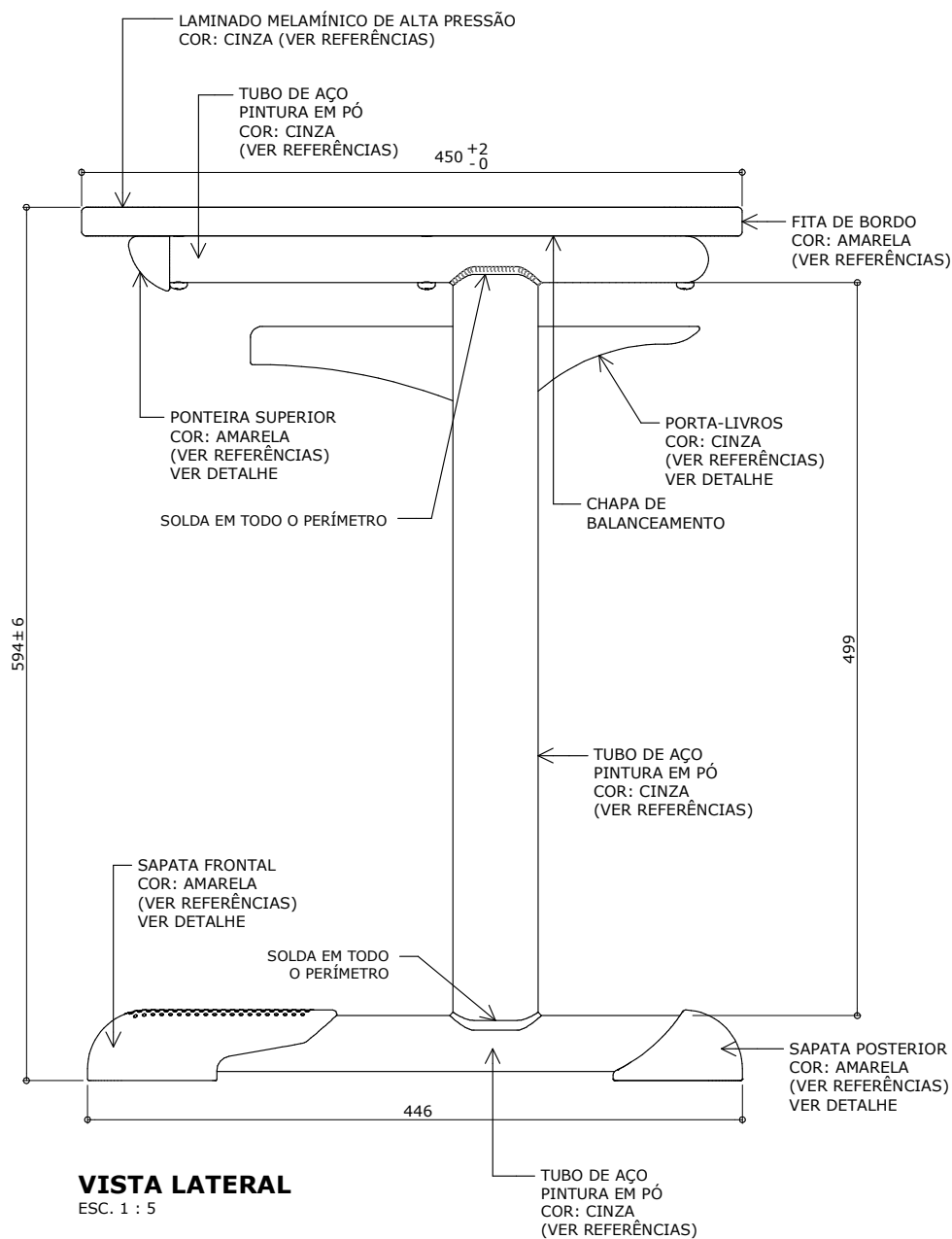
CJA-03 FDE

Conjunto para aluno tamanho 3

Altura do aluno:
de 1,19m a 1,42m

Revisão 18
Data 23/02/21

5/32



medidas em milímetros



Atenção

Preserve a escala
Quando for imprimir, use
folhas A4 e desabilite a
função "Fit to paper"

Respeite o Meio Ambiente.
Imprima somente o ne-
cessário

CJA-03 FDE

Conjunto para aluno tamanho 3

Altura do aluno:
de 1,19m a 1,42m

Revisão 18
Data 23/02/21

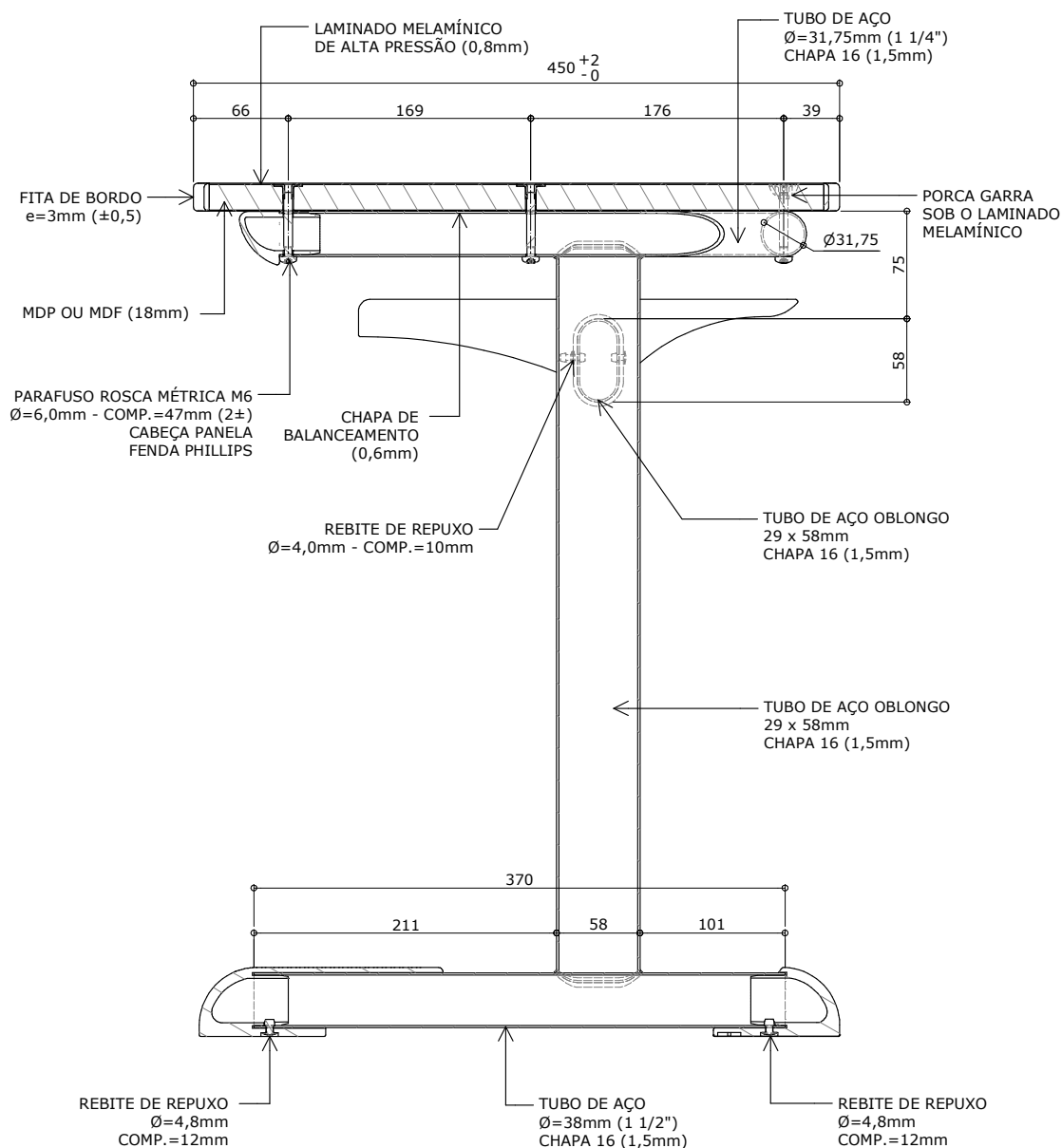
Página
6/32



Atenção

Preserve a escala
Quando for imprimir, use
folhas A4 e desabilite a
função "Fit to paper"

Respeite o Meio Ambiente.
Imprima somente o ne-
cessário



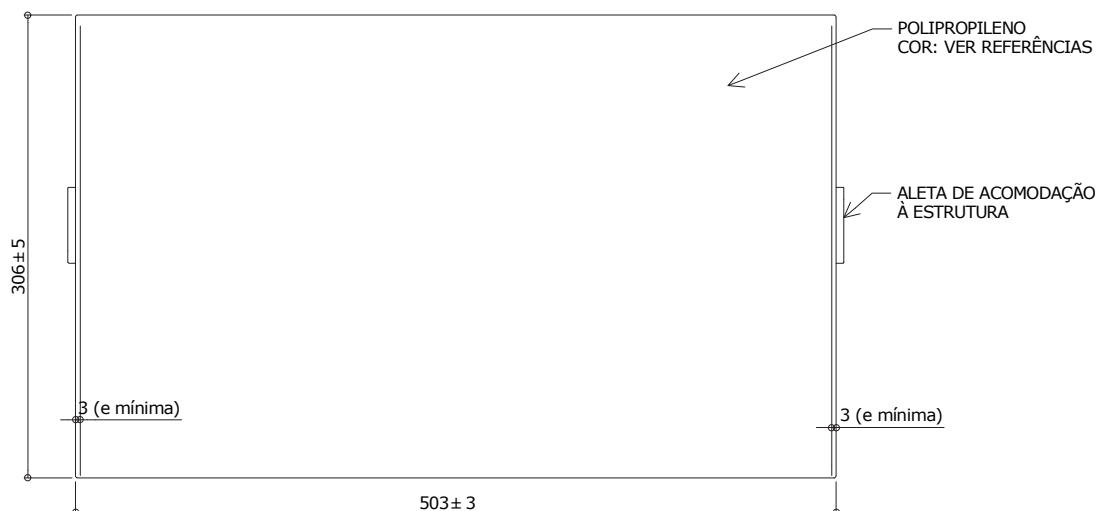
CORTE AA

ESC. 1 : 5

medidas em milímetros

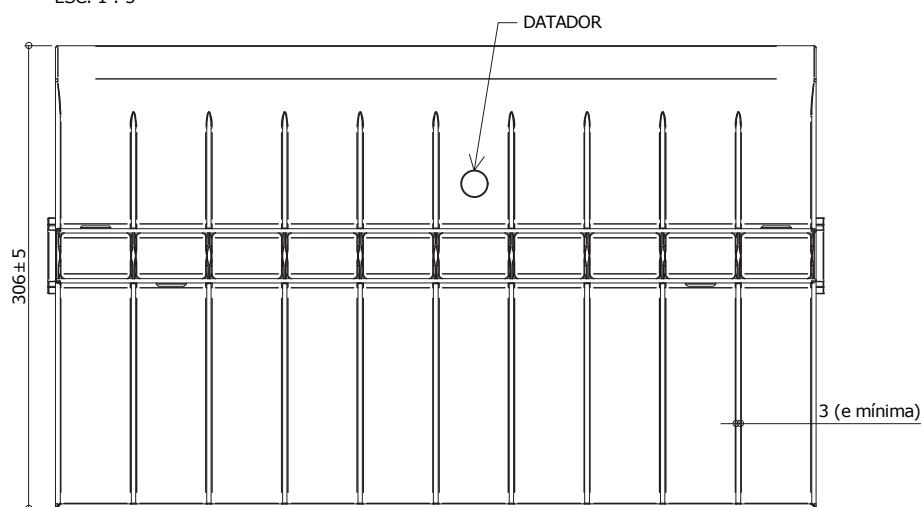
Projeto FDE com cessão de uso ao FNDE conforme Acordo de Cooperação Técnica (D.O.U. 25/03/2009) e Acordo de Cooperação Técnica nº 3/2019.

DETALHE - PORTA-LIVROS



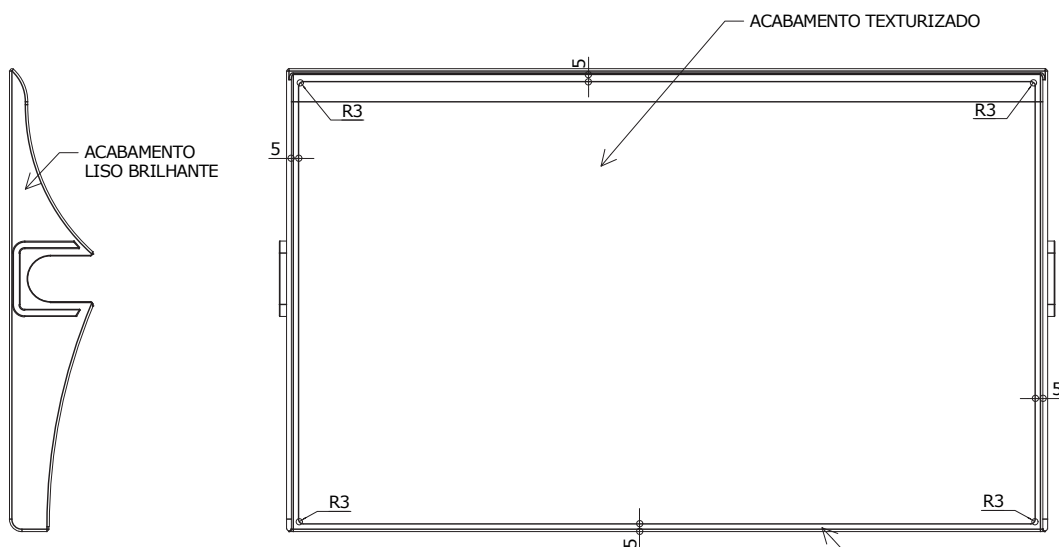
VISTA SUPERIOR

ESC. 1 : 5



VISTA INFERIOR

ESC. 1 : 5



VISTA LATERAL - ACABAMENTO

ESC. 1 : 5

VISTA SUPERIOR - ACABAMENTO

ESC. 1 : 5

medidas em milímetros

Obs: Retirar amostra do padrão de textura.

Mobiliário

CJA-03 FDE

Conjunto para aluno tamanho 3

Altura do aluno:
de 1,19m a 1,42m

Revisão 18
Data 23/02/21

7/32



Atenção

Preserve a escala
Quando for imprimir, use
folhas A4 e desabilite a
função "Fit to paper"

Respeite o Meio Ambiente.
Imprima somente o ne-
cessário

FNDE Fundo Nacional
de Desenvolvimento
da Educação

CJA-03 FDE

Conjunto para aluno tamanho 3

Altura do aluno:
de 1,19m a 1,42m

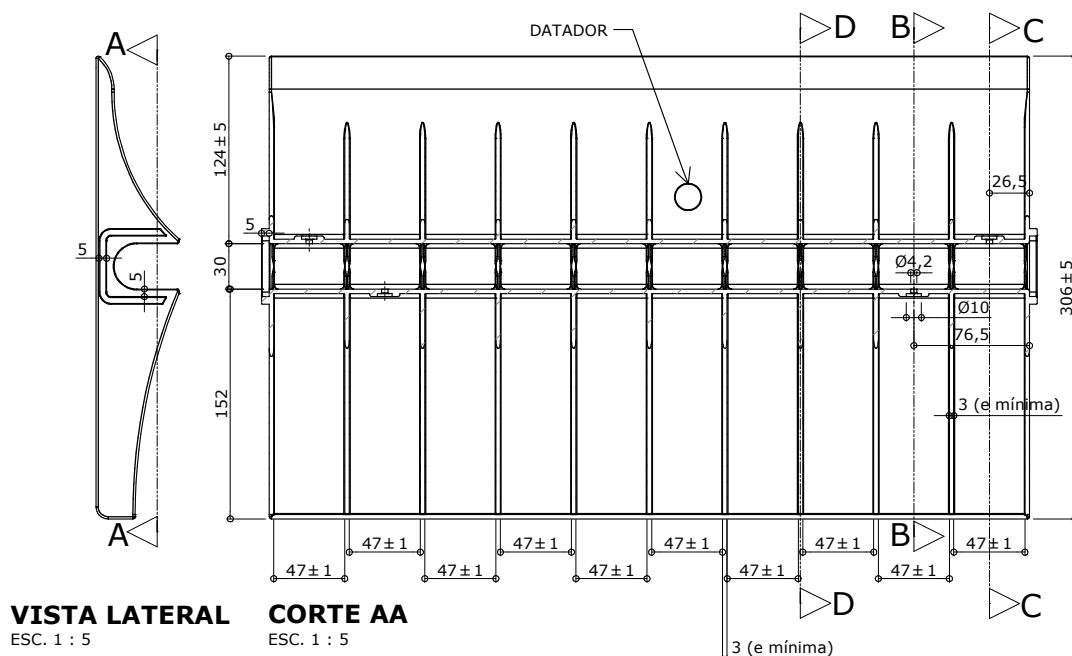
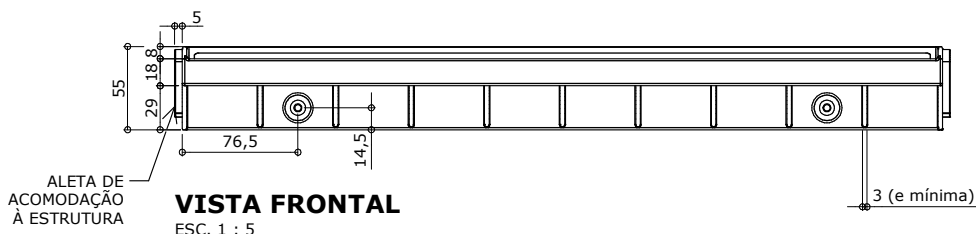
Revisão 18
Data 23/02/21

Página
8/32



Atenção
Preserve a escala
Quando for imprimir, use
folhas A4 e desabilite a
função "Fit to paper"

Respeite o Meio Ambiente.
Imprima somente o ne-
cessário



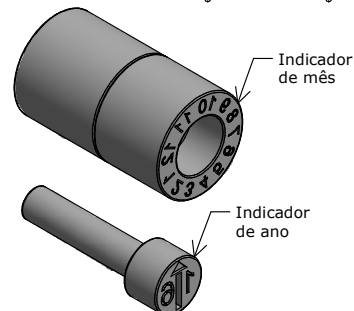
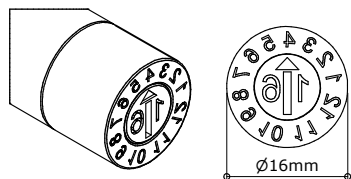
Apresentar em relevo no material injetado
a seguinte informação:



nome do fabricante
do componente

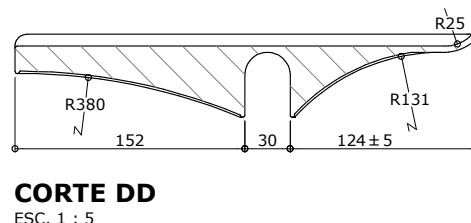
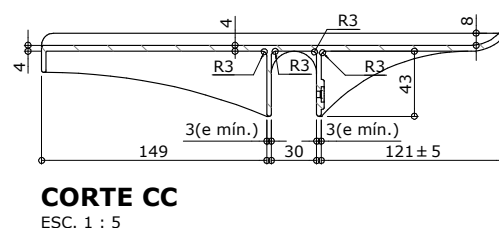
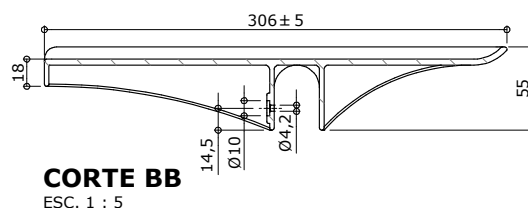
Identificação do Modelo

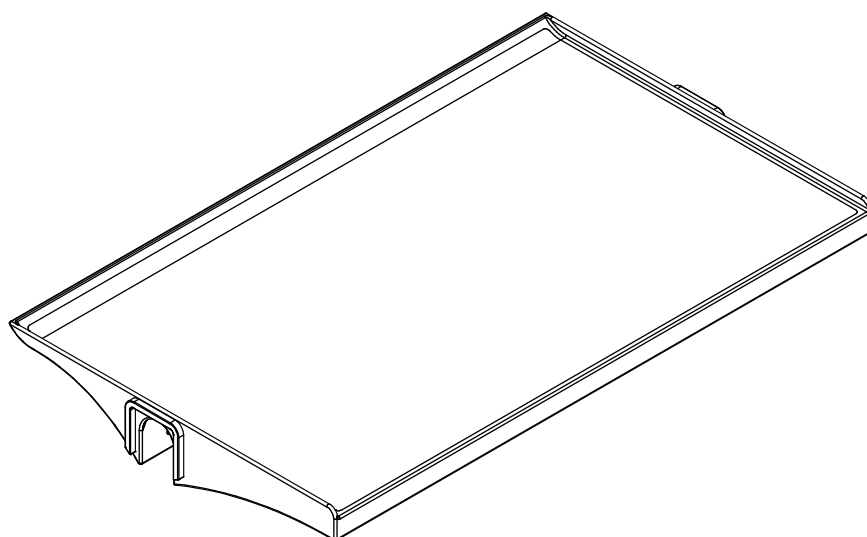
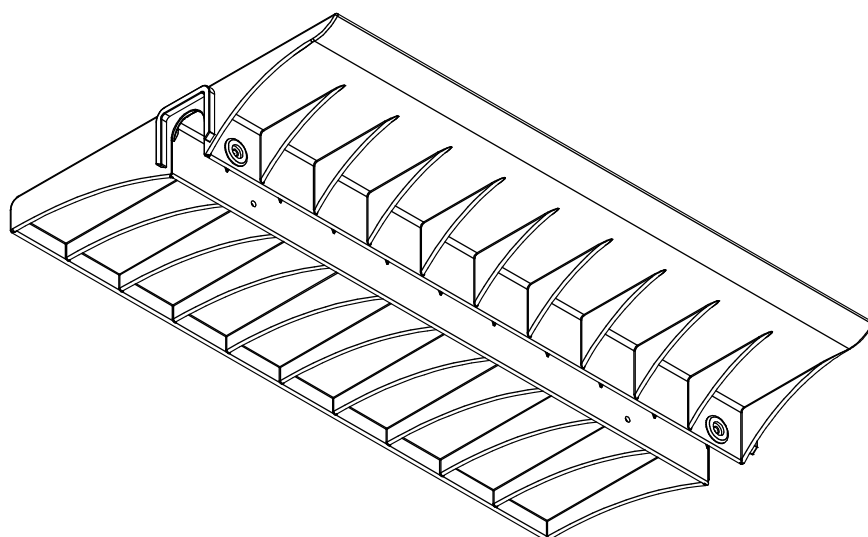
Datador conforme figura abaixo:



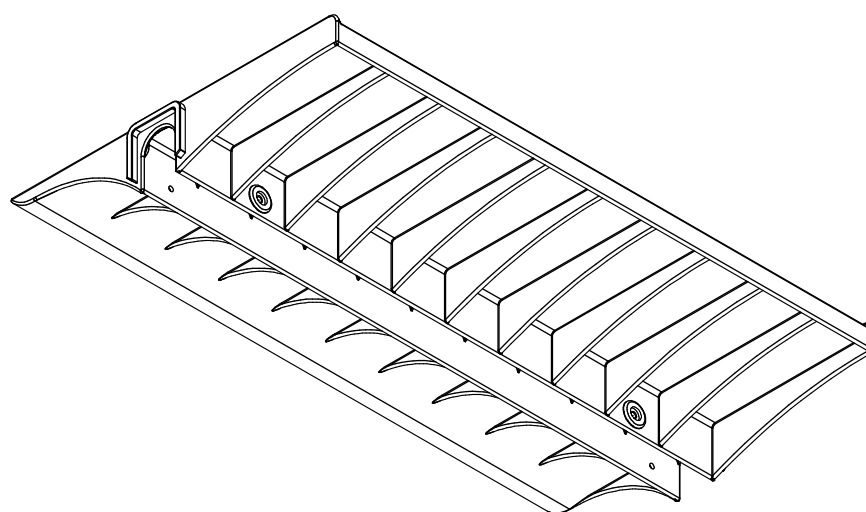
Datador duplo com miolo giratório
D= 16mm

medidas em milímetros





PERSPECTIVAS
ESC. 1 : 5



medidas em milímetros

CJA-03 FDE

Conjunto para aluno tamanho 3

Altura do aluno:
de 1,19m a 1,42m

Revisão 18
Data 23/02/21

9/32



Atenção

Preserve a escala
Quando for imprimir, use
folhas A4 e desabilite a
função "Fit to paper"

Respeite o Meio Ambiente.
Imprima somente o ne-
cessário

CJA-03 FDE

Conjunto para aluno tamanho 3

Altura do aluno:
de 1,19m a 1,42m

Revisão 18
Data 23/02/21

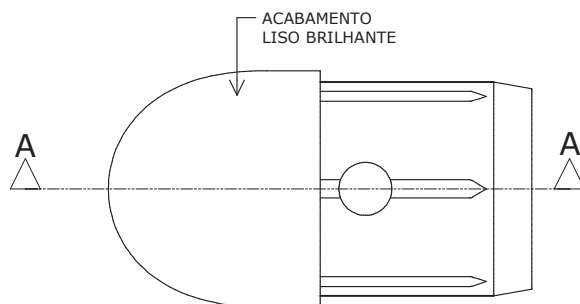
Página
10/32



Atenção
Preserve a escala
Quando for imprimir, use
folhas A4 e desabilite a
função "Fit to paper"

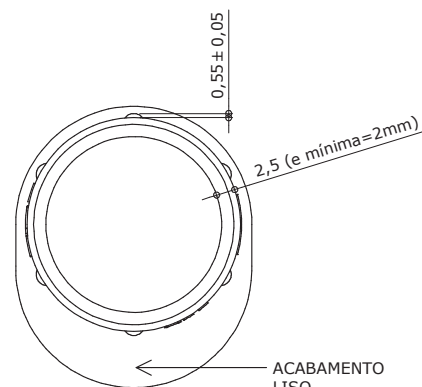
Respeite o Meio Ambiente.
Imprima somente o ne-
cessário

DETALHE - PONTEIRA SUPERIOR



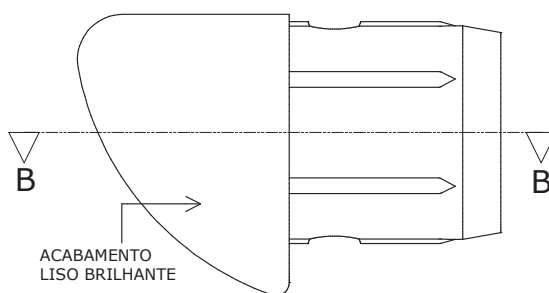
VISTA INFERIOR

ESC. 1 : 1



VISTA POSTERIOR

ESC. 1 : 1



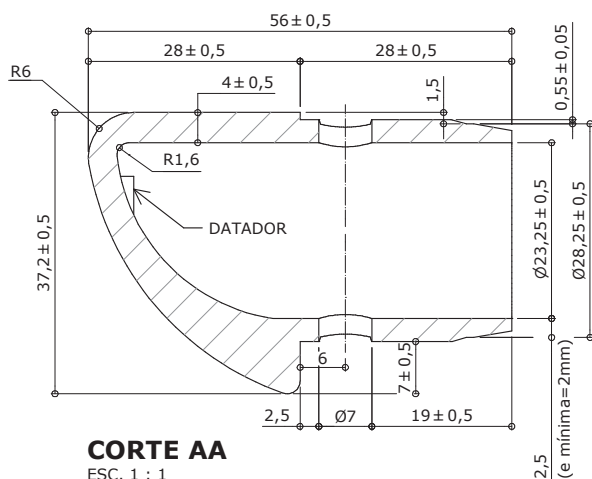
VISTA LATERAL

ESC. 1 : 1



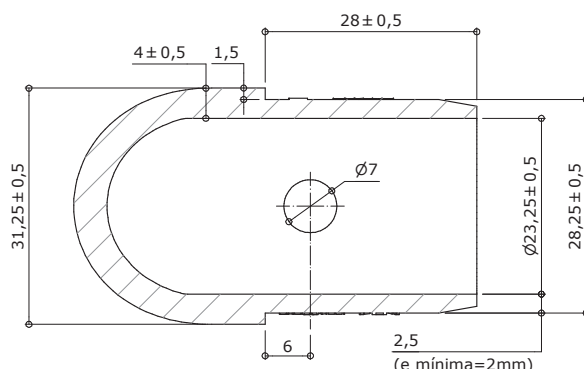
VISTA FRONTAL

ESC. 1 : 1



CORTE AA

ESC. 1 : 1



CORTE BB

ESC. 1 : 1

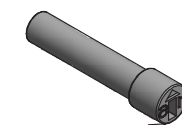
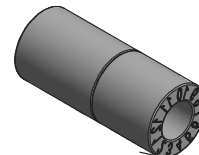
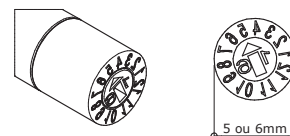
Apresentar em relevo no material injetado
a seguinte informação:



nome do fabricante
do componente

Identificação do Modelo

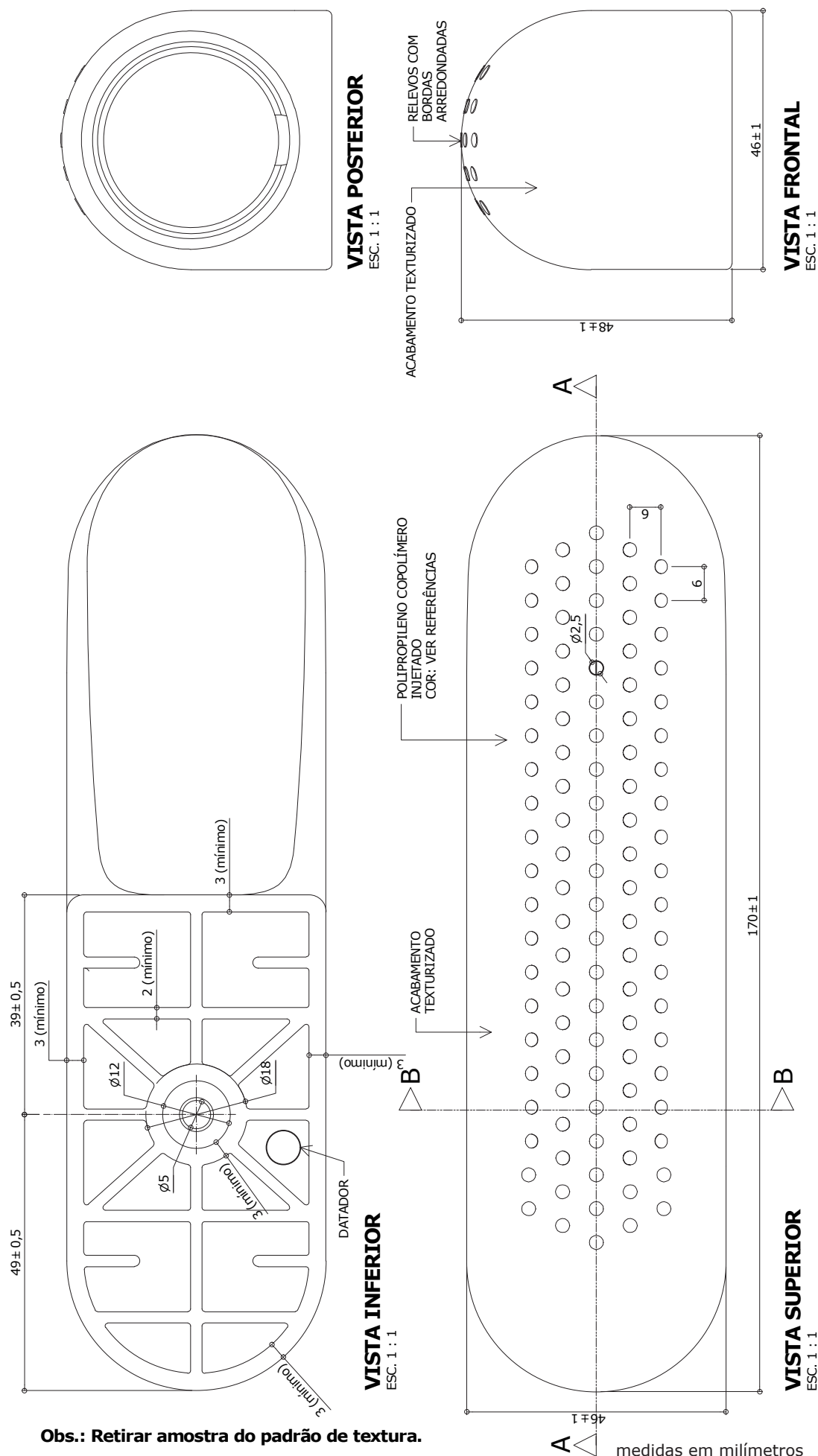
Datador conforme figura abaixo:



Datador duplo com miolo giratório
D= 5 ou 6mm

medidas em milímetros

DETALHE - SAPATA FRONTAL



* Projeto FDE com cessão de uso ao FNDE conforme Acordo de Cooperação Técnica (D.O.U. 25/03/2009) e Acordo de Cooperação Técnica nº 3/2019.

CJA-03
FDE

Conjunto
para aluno
tamanho 3

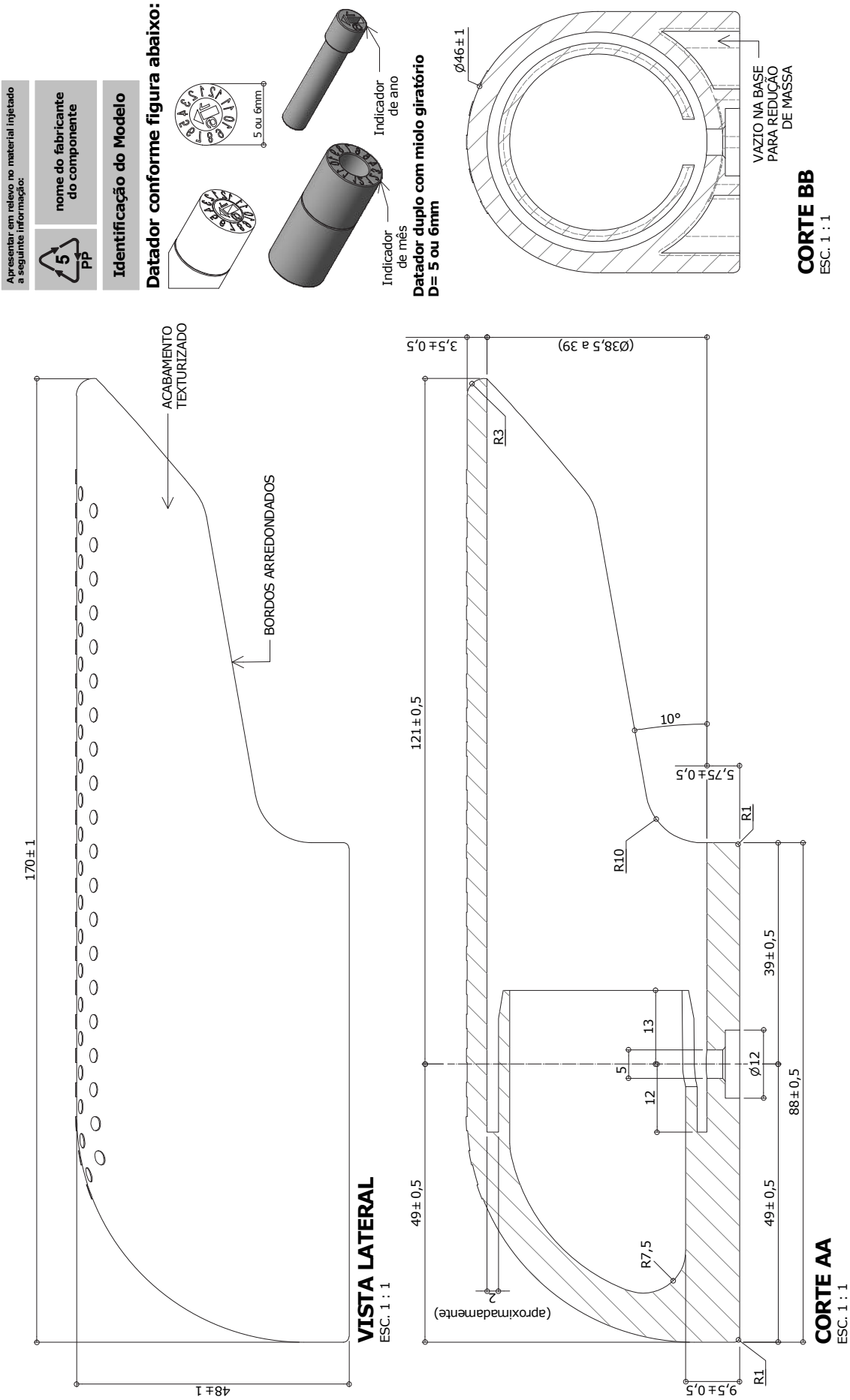
Altura do aluno:
de 1,19m a 1,42m

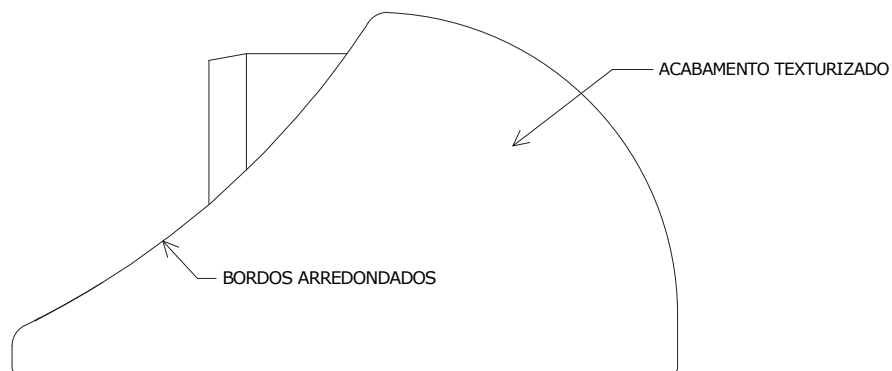
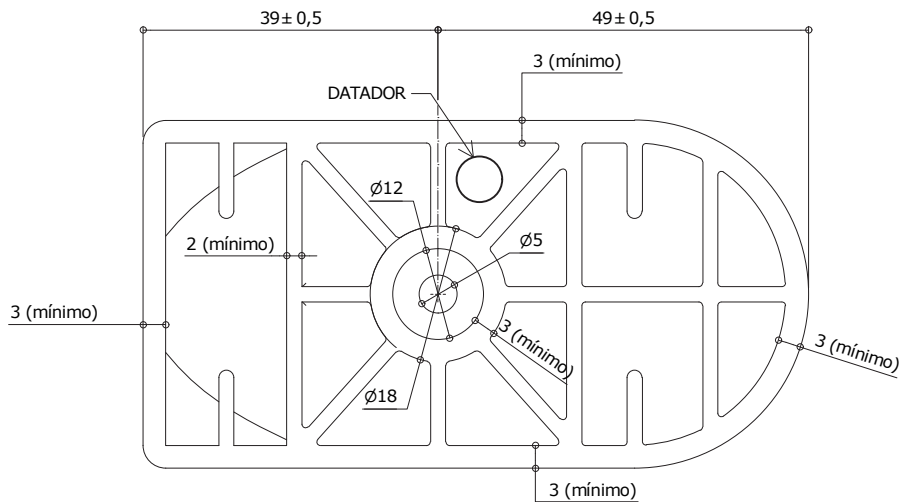
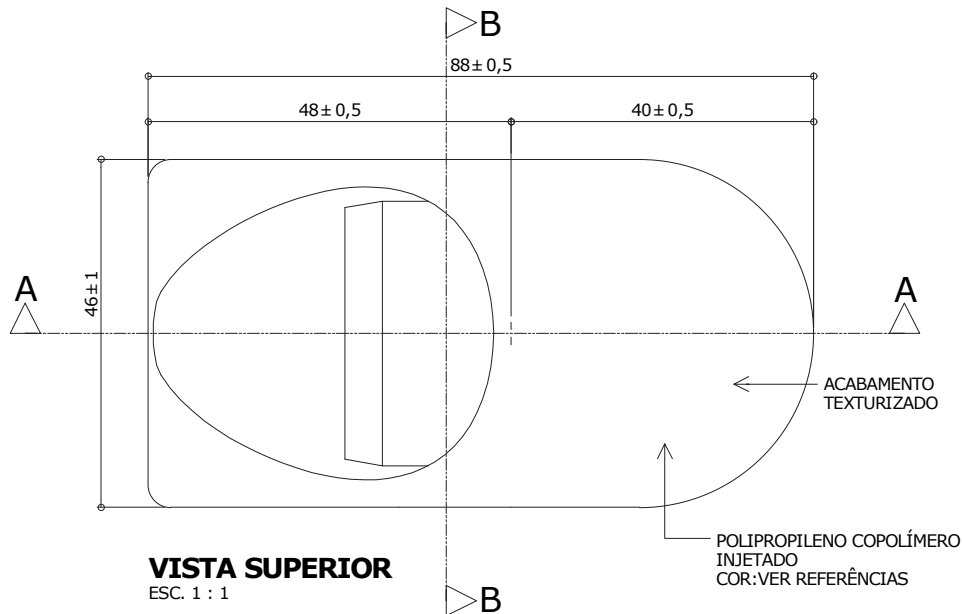
Revisão 18
Data 23/02/21

Página
12/32

Atenção
Preserve a escala
Quando for imprimir, use
folhas A4 e desabilite a
função "Fit to paper"

Respeite o Meio Ambiente.
Imprima somente o ne-
cessário





CJA-03 FDE

Conjunto para aluno tamanho 3

Altura do aluno:
de 1,19m a 1,42m

Revisão 18
Data 23/02/21

13/32



Atenção

Preserve a escala
Quando for imprimir, use
folhas A4 e desabilite a
função "Fit to paper"

Respeite o Meio Ambiente.
Imprima somente o ne-
cessário

Obs: Retirar amostra do padrão de textura.

medidas em milímetros

CJA-03 FDE

Conjunto para aluno tamanho 3

Altura do aluno:
de 1,19m a 1,42m

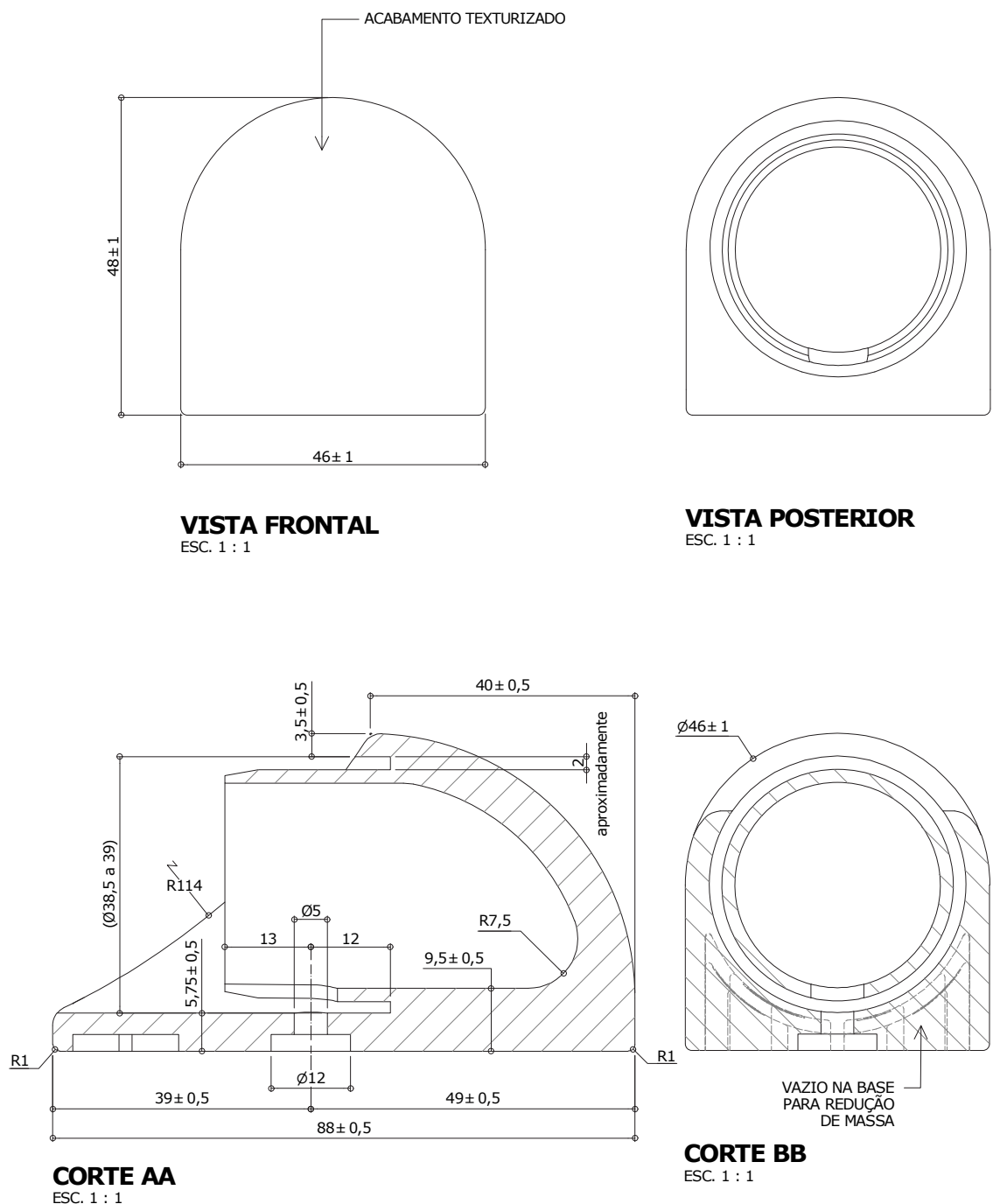
Revisão 18
Data 23/02/21

Página
14/32



Atenção
Preserve a escala
Quando for imprimir, use
folhas A4 e desabilite a
função "Fit to paper"

Respeite o Meio Ambiente.
Imprima somente o ne-
cessário



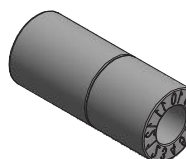
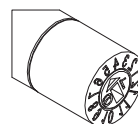
Apresentar em relevo no material injetado
a seguinte informação:



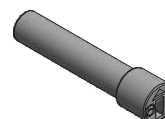
nome do fabricante
do componente

Identificação do Modelo

Datador conforme figura abaixo:



Indicador
de mês



Indicador
de ano

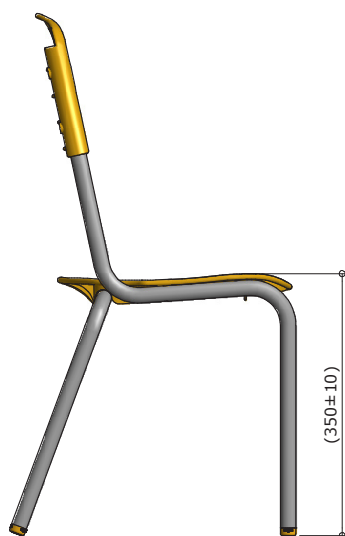
Datador duplo com miolo giratório
D= 5 ou 6mm

medidas em milímetros

CJA-03 FDE

Conjunto para aluno tamanho 3

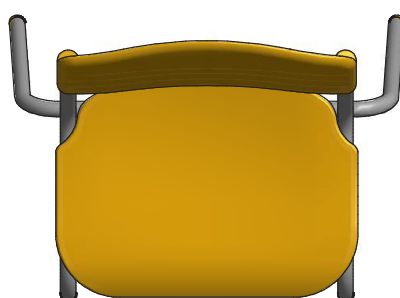
Altura do aluno:
de 1,19m a 1,42m



VISTA LATERAL
ESC. 1 : 10



VISTA FRONTAL
ESC. 1 : 10



VISTA SUPERIOR
ESC. 1 : 10

Revisão 18
Data 23/02/21

15/32

medidas em milímetros

* Projeto FDE com cessão de uso ao FNDE conforme Acordo de Cooperação Técnica (D.O.U. 25/03/2009) e Acordo de Cooperação Técnica nº 3/2019.



Atenção

Preserve a escala
Quando for imprimir, use
folhas A4 e desabilite a
função "Fit to paper"

Respeite o Meio Ambiente.
Imprima somente o ne-
cessário

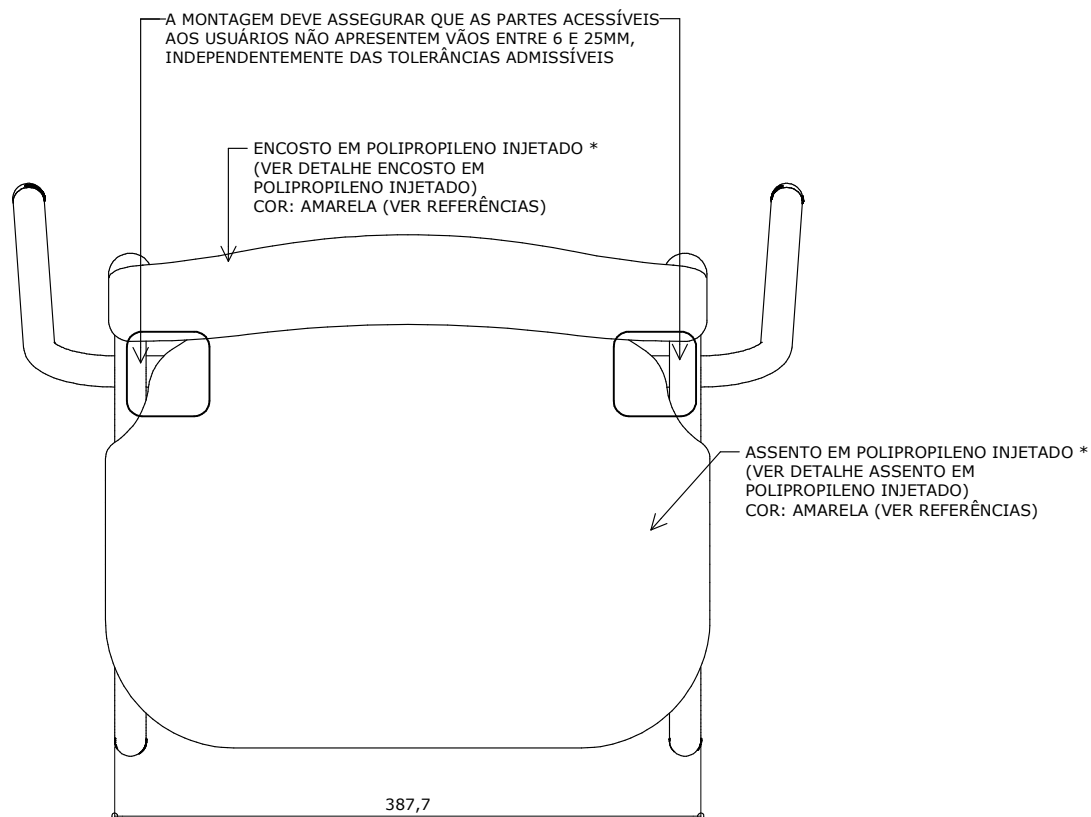
CJA-03 FDE

Conjunto para aluno tamanho 3

Altura do aluno:
de 1,19m a 1,42m

Revisão 18
Data 23/02/21

Página
16/32



VISTA SUPERIOR

ESC. 1 : 5



Atenção

Preserve a escala
Quando for imprimir, use
folhas A4 e desabilite a
função "Fit to paper"

Respeite o Meio Ambiente.
Imprima somente o ne-
cessário

* Alternativamente o assento e o encosto poderão ser confeccionados em compensado anatômico (ver detalhes assento em compensado anatômico e encosto em compensado anatômico).

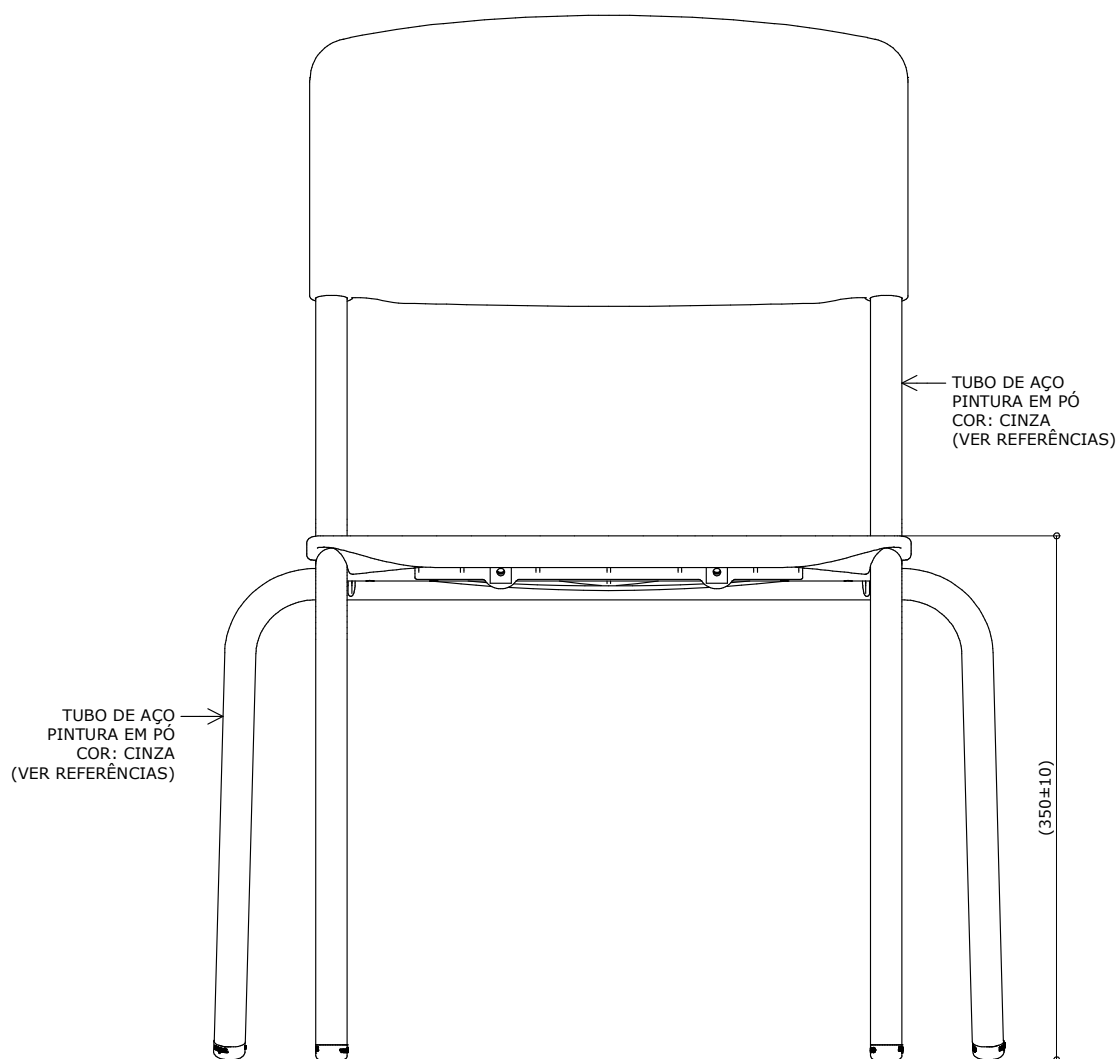
medidas em milímetros

Projeto FDE com cessão de uso ao FNDE conforme Acordo de Cooperação Técnica (D.O.U. 25/03/2009) e Acordo de Cooperação Técnica nº 3/2019.

CJA-03 FDE

Conjunto para aluno tamanho 3

Altura do aluno:
de 1,19m a 1,42m



VISTA FRONTAL

ESC. 1 : 5

Revisão 18
Data 23/02/21

17/32

medidas em milímetros



Atenção

Preserve a escala
Quando for imprimir, use
folhas A4 e desabilite a
função "Fit to paper"

Respeite o Meio Ambiente.
Imprima somente o ne-
cessário

CJA-03

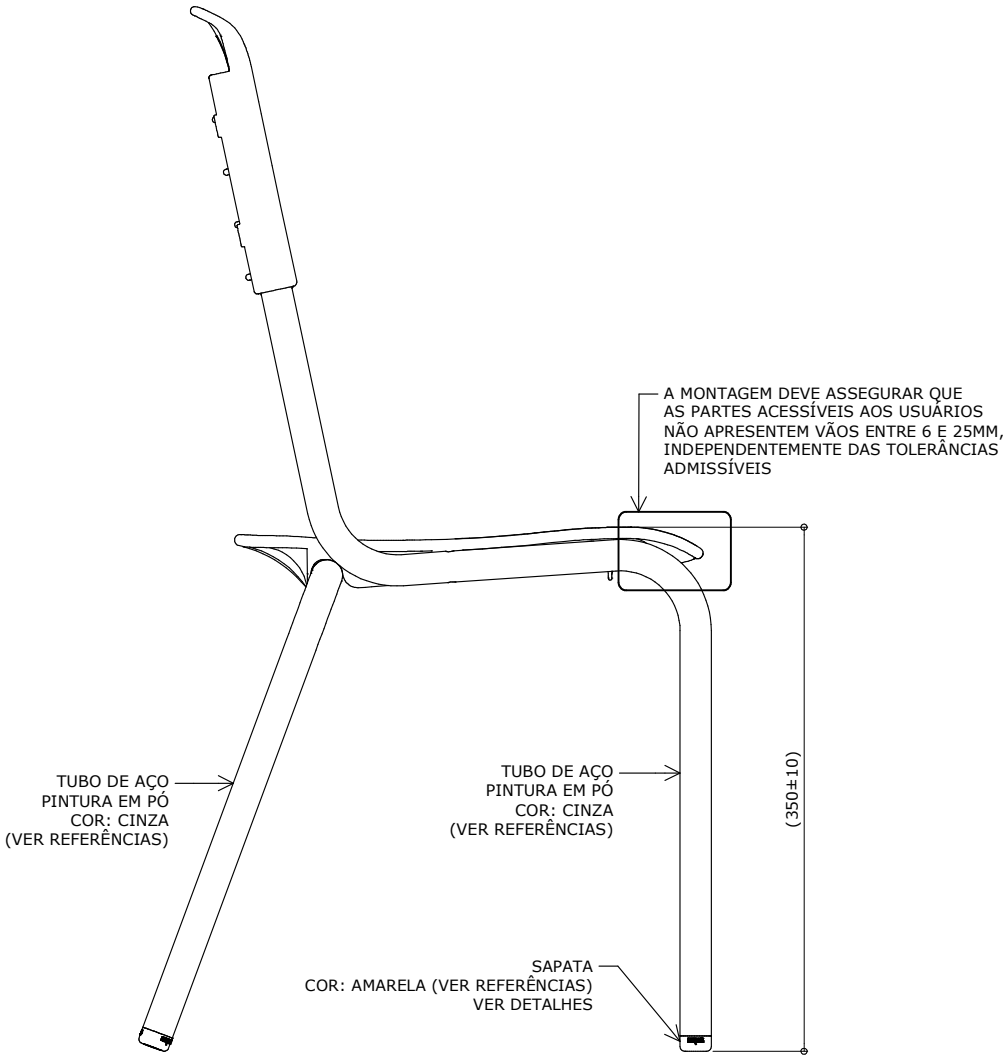
FDE

Conjunto
para aluno
tamanho 3

Altura do aluno:
de 1,19m a 1,42m

Revisão 18
Data 23/02/21

Página
18/32



VISTA LATERAL
ESC. 1 : 5

Atenção
Preserve a escala
Quando for imprimir, use
folhas A4 e desabilite a
função "Fit to paper"

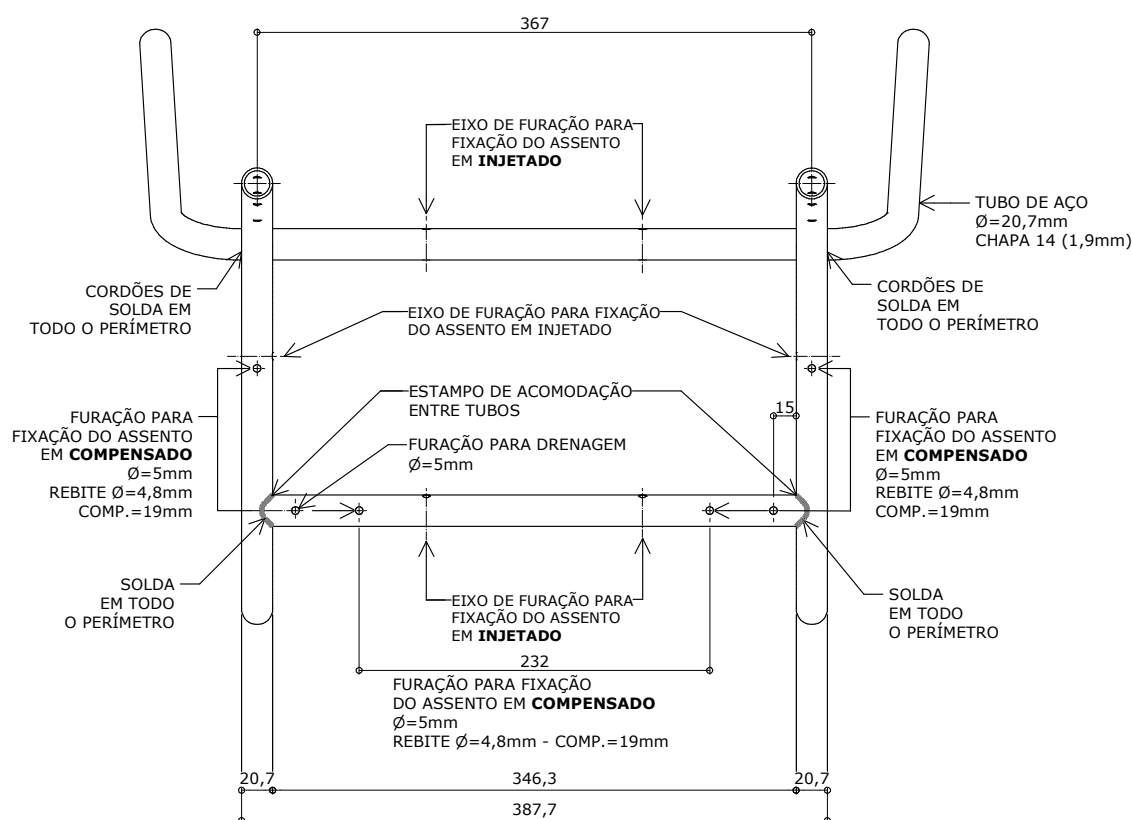
Respeite o Meio Ambiente.
Imprima somente o ne-
cessário

medidas em milímetros

CJA-03 FDE

Conjunto para aluno tamanho 3

Altura do aluno:
de 1,19m a 1,42m



VISTA SUPERIOR DA ESTRUTURA

ESC. 1 : 5

Revisão 18
Data 23/02/21

19/32

medidas em milímetros

* Projeto FDE com cessão de uso ao FNDE conforme Acordo de Cooperação Técnica (D.O.U. 25/03/2009) e Acordo de Cooperação Técnica nº 3/2019.



Atenção

Preserve a escala
Quando for imprimir, use folhas A4 e desabilite a função "Fit to paper"

Respeite o Meio Ambiente.
Imprima somente o necessário

CJA-03
FDE

Conjunto para aluno tamanho 3

Altura do aluno:
de 1,19m a 1,42m

Revisão	18
Data	23/02/21

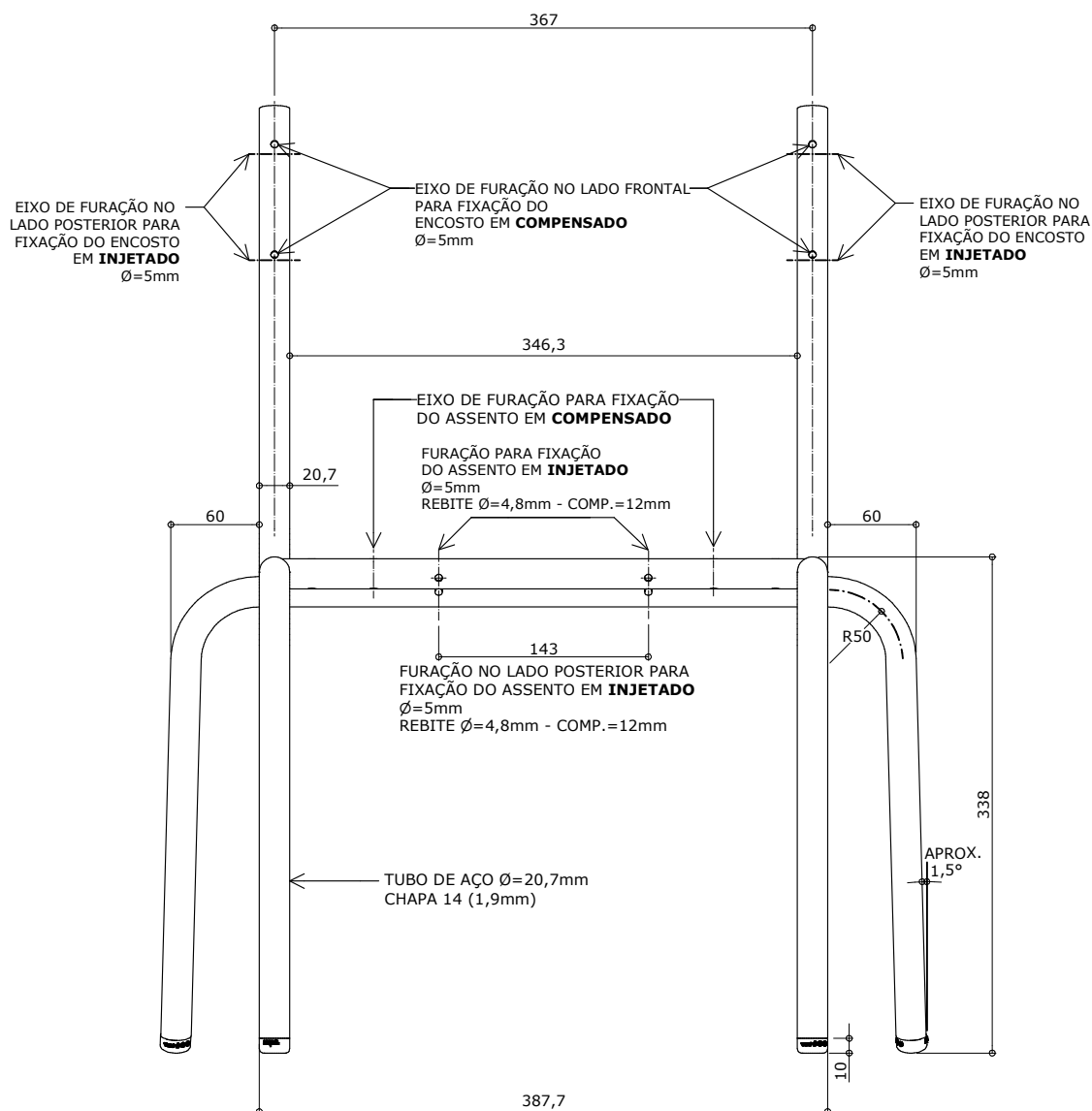
Página
20/32



Atenção

Preserve a escala
Quando for imprimir, use folhas A4 e desabilite a função "Fit to paper"

Respeite o Meio Ambiente.
Imprima somente o necessário



VISTA FRONTAL DA ESTRUTURA
ESC. 1 : 5

medidas em milímetros

Projeto FDE com cessão de uso ao FNDE conforme Acordo de Cooperação Técnica (D.O.U. 25/03/2009) e Acordo de Cooperação Técnica nº 3/2019.

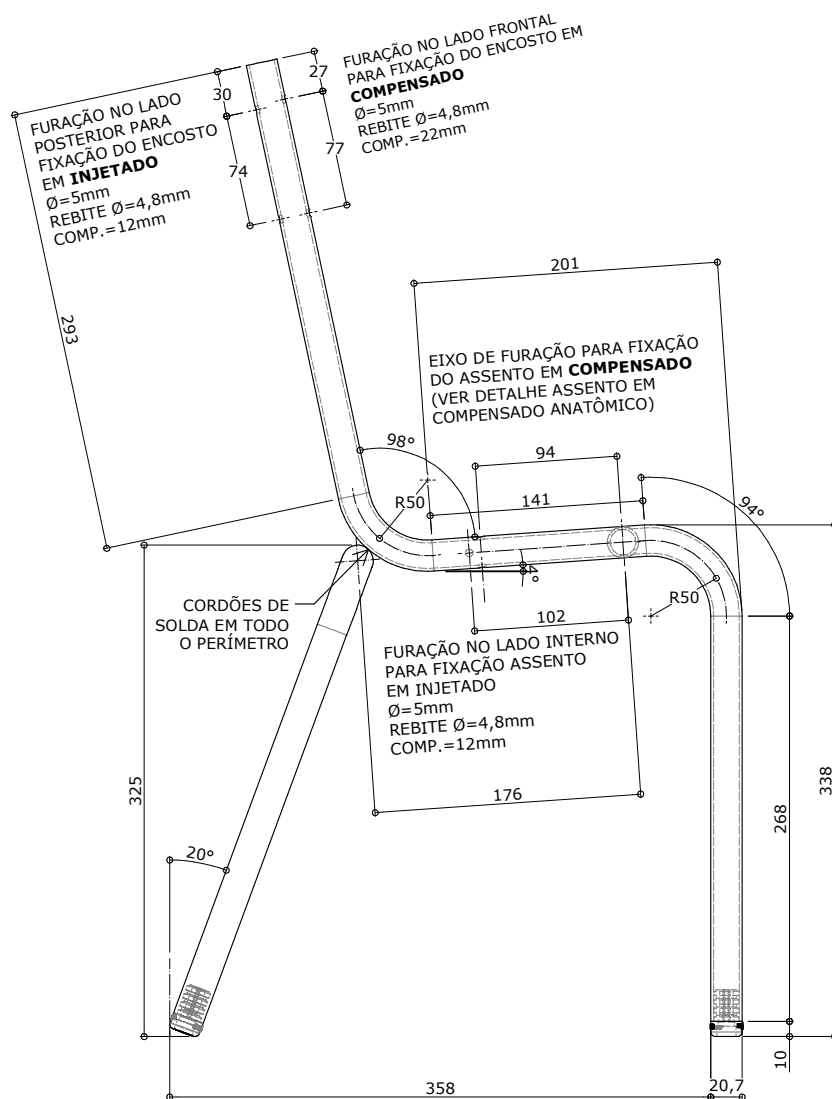
CJA-03 FDE

Conjunto para aluno tamanho 3

Altura do aluno:
de 1,19m a 1,42m

Revisão 18
Data 23/02/21

21/32



VISTA LATERAL DA ESTRUTURA
ESC. 1 : 5

medidas em milímetros



Atenção

Preserve a escala
Quando for imprimir, use
folhas A4 e desabilite a
função "Fit to paper"

Respeite o Meio Ambiente.
Imprima somente o ne-
cessário

CJA-03 FDE

Conjunto para aluno tamanho 3

Altura do aluno:
de 1,19m a 1,42m

Revisão 18
Data 23/02/21

Página
22/32



Atenção
Preserve a escala
Quando for imprimir, use
folhas A4 e desabilite a
função "Fit to paper"

Respeite o Meio Ambiente.
Imprima somente o ne-
cessário



VISTA INFERIOR

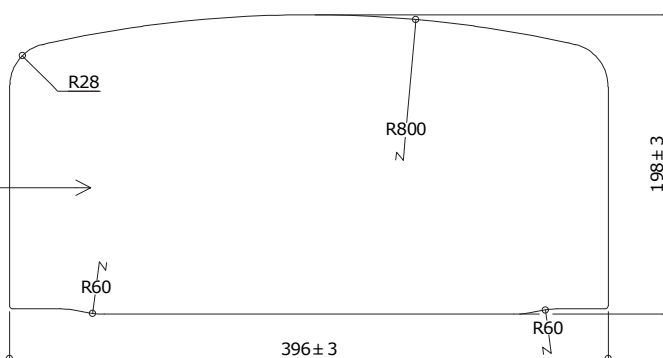
ESC. 1 : 5



VISTA LATERAL

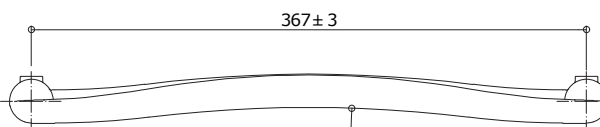
ESC. 1 : 5

POLIPROPILENO
COPOLÍMERO
INJETADO
COR: VER REFERÊNCIAS



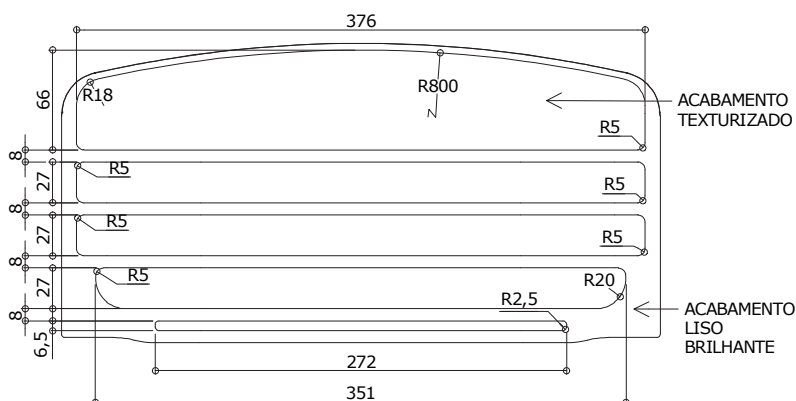
VISTA FRONTAL

ESC. 1 : 5



VISTA SUPERIOR

ESC. 1 : 5



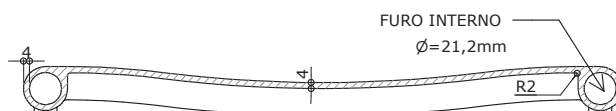
VISTA FRONTAL - ACABAMENTO

ESC. 1 : 5

medidas em milímetros

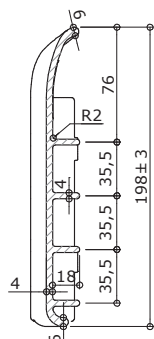
Obs: Retirar amostra do padrão de textura.

Projeto FDE com cessão de uso ao FNDE conforme Acordo de Cooperação Técnica (D.O.U. 25/03/2009) e Acordo de Cooperação Técnica nº 3/2019.



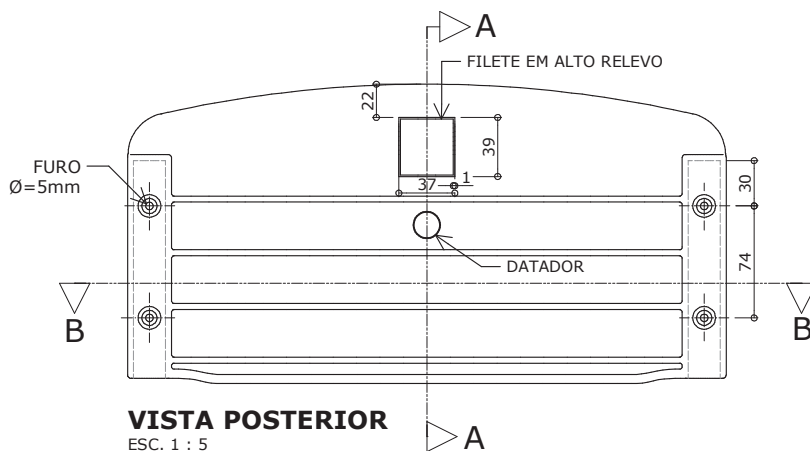
CORTE BB

ESC. 1 : 5



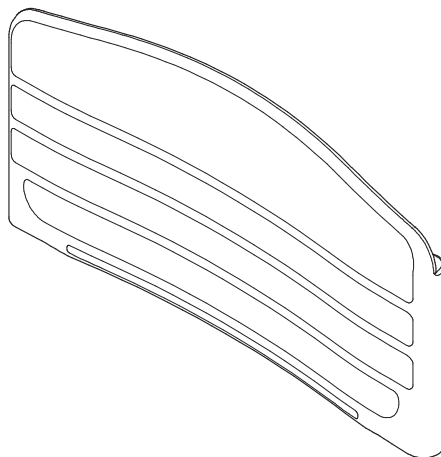
CORTE AA

ESC. 1 : 5



VISTA POSTERIOR

ESC. 1 : 5



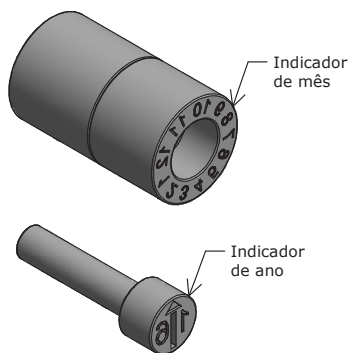
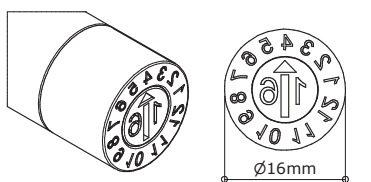
Apresentar em relevo no material injetado a seguinte informação:



**nome do fabricante
do componente**

Identificação do Modelo

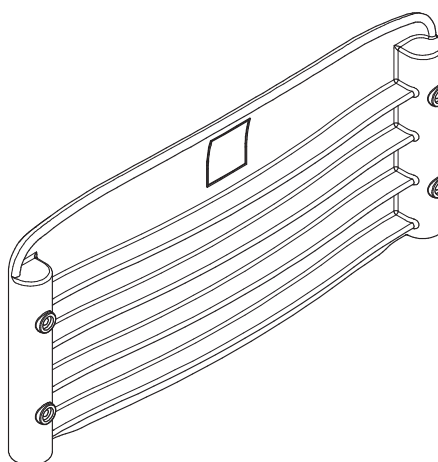
Datador conforme figura abaixo:



Datador duplo com miolo giratório
D= 16mm

PERSPECTIVAS

ESC. 1 : 5



medidas em milímetros

Altura do aluno:
de 1,19m a 1,42m

Revisão	18
Data	23/02/21

23/32



Atenção

Preserve a escala
Quando for imprimir, use
folhas A4 e desabilite a
função "Fit to paper"

Respeite o Meio Ambiente.
Imprima somente o necessário

CJA-03 FDE

Conjunto para aluno tamanho 3

Altura do aluno:
de 1,19m a 1,42m

Revisão 18
Data 23/02/21

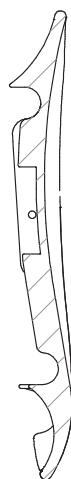
Página
24/32



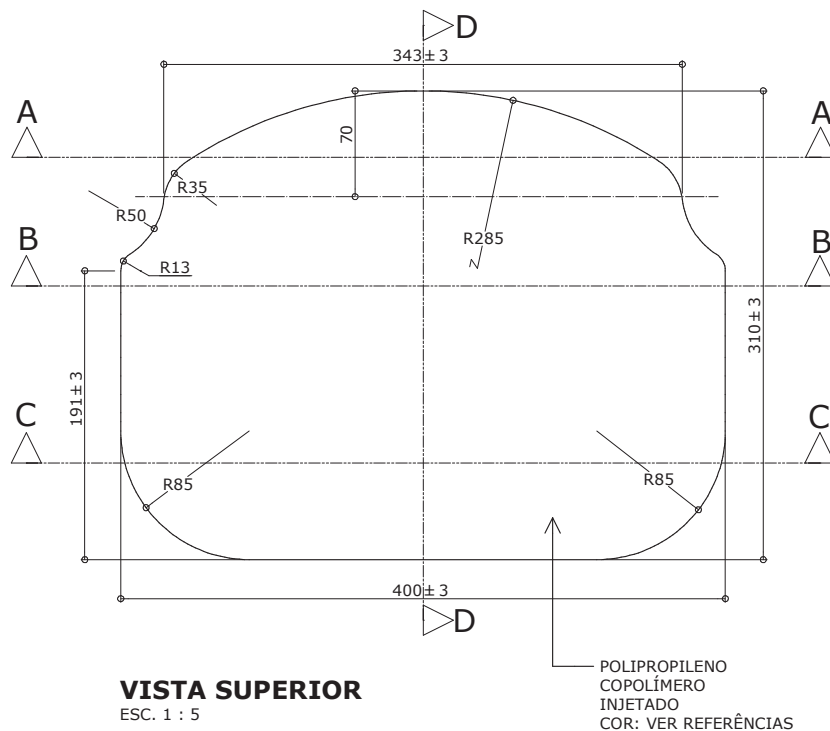
Atenção
Preserve a escala
Quando for imprimir, use
folhas A4 e desabilite a
função "Fit to paper"

Respeite o Meio Ambiente.
Imprima somente o ne-
cessário

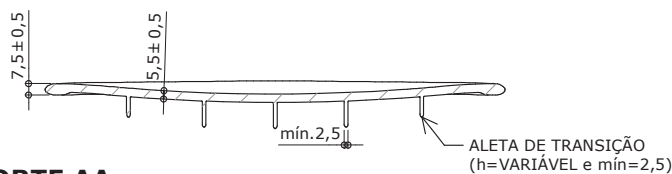
DETALHE - ASSENTO EM POLIPROPILENO INJETADO



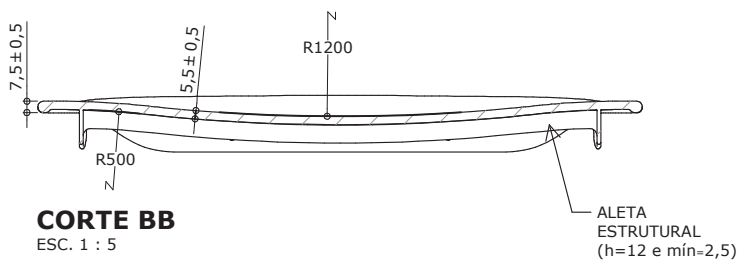
CORTE DD
ESC. 1 : 5



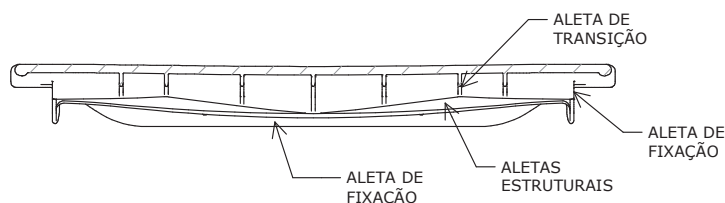
VISTA SUPERIOR
ESC. 1 : 5



CORTE AA
ESC. 1 : 5



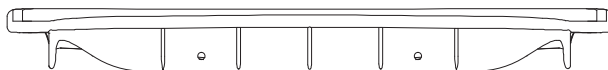
CORTE BB
ESC. 1 : 5



CORTE CC
ESC. 1 : 5

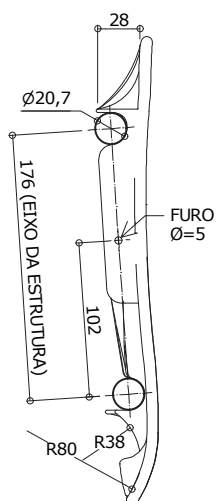
medidas em milímetros

Projeto FDE com cessão de uso ao FNDE conforme Acordo de Cooperação Técnica (D.O.U. 25/03/2009) e Acordo de Cooperação Técnica nº 3/2019.



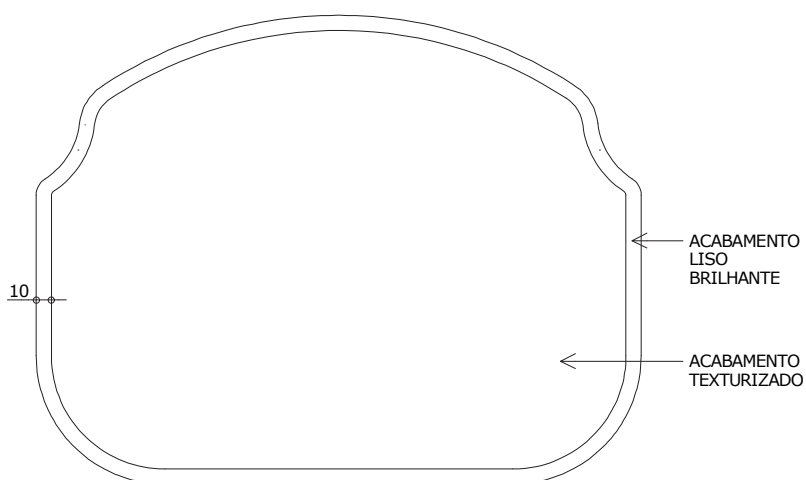
VISTA POSTERIOR

ESC. 1 : 5



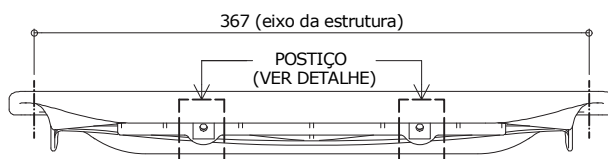
VISTA LATERAL

ESC. 1 : 5



VISTA SUPERIOR - ACABAMENTO

ESC. 1 : 5



VISTA FRONTAL

ESC. 1 : 5

ACABAMENTO
LISO
BRILHANTE

- ACABAMENTO
TEXTURIZADO

CJA-03
FDE

Conjunto para aluno tamanho 3

Altura do aluno:
de 1,19m a 1,42m

Revisão 18

Data	23/02/21
------	----------

25/32



Atenção

Ação

Preserve a escala

Quando for imprimir, use
folhas A4 e desabilite a
função "Fit to paper"

Respeite o Meio Ambiente.
Imprima somente o necessário

FNDE *Fundo Nacional
de Desenvolvimento
da Educação*

Obs: Retirar amostra do padrão de textura.

medidas em milímetros

* Projeto FDE com cessão de uso ao FNDE conforme Acordo de Cooperação Técnica (D.O.U. 25/03/2009) e Acordo de Cooperação Técnica nº 3/2019.

CJA-03
FDE

Conjunto
para aluno
tamanho 3

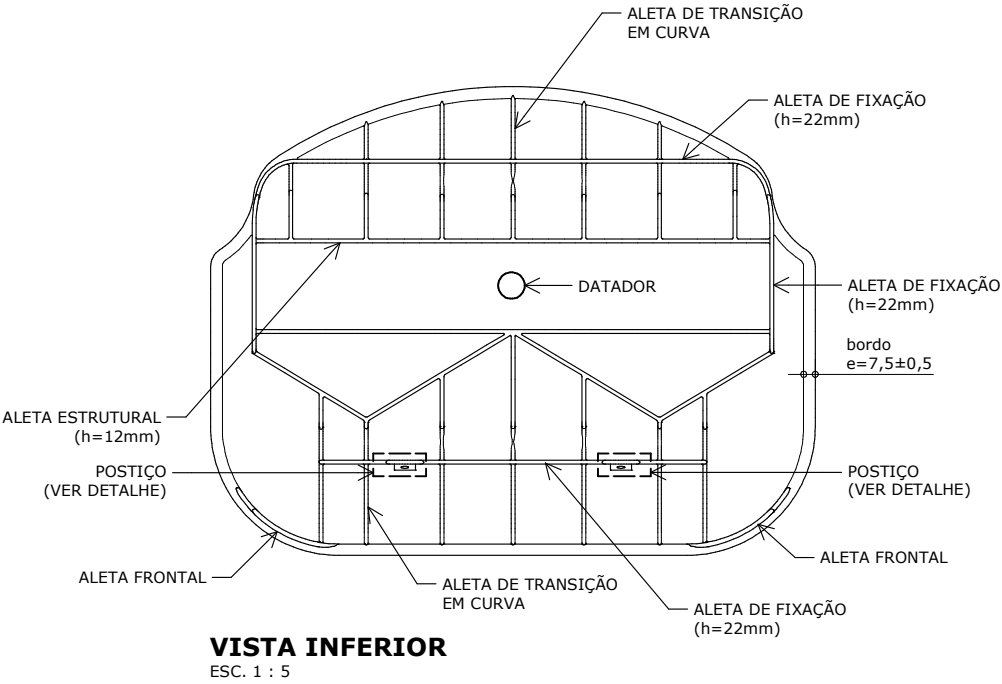
Altura do aluno:
de 1,19m a 1,42m

Revisão 18
Data 23/02/21


Página
26/32

Atenção
Preserve a escala
Quando for imprimir, use
folhas A4 e desabilite a
função "Fit to paper"

Respeite o Meio Ambiente.
Imprima somente o ne-
cessário



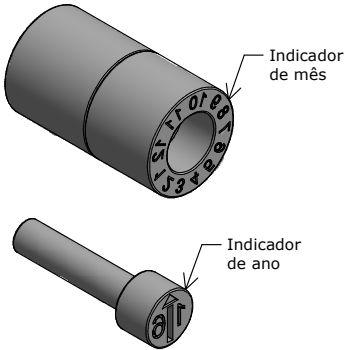
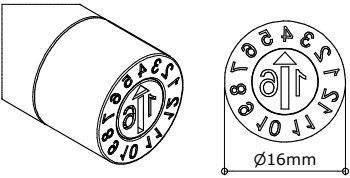
Apresentar em relevo no material injetado a seguinte informação:



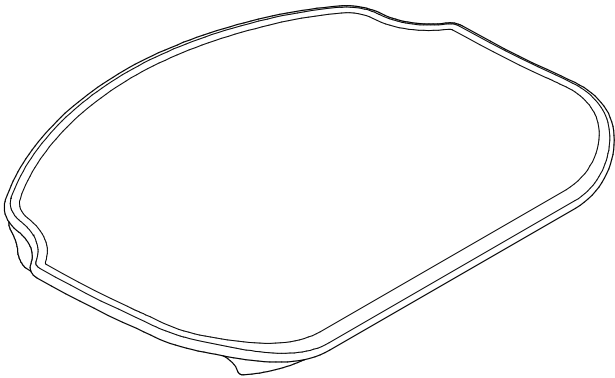
nome do fabricante
do componente

Identificação do Modelo

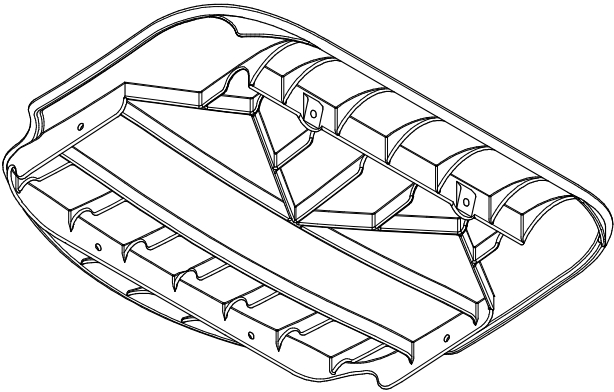
Datador conforme figura abaixo:



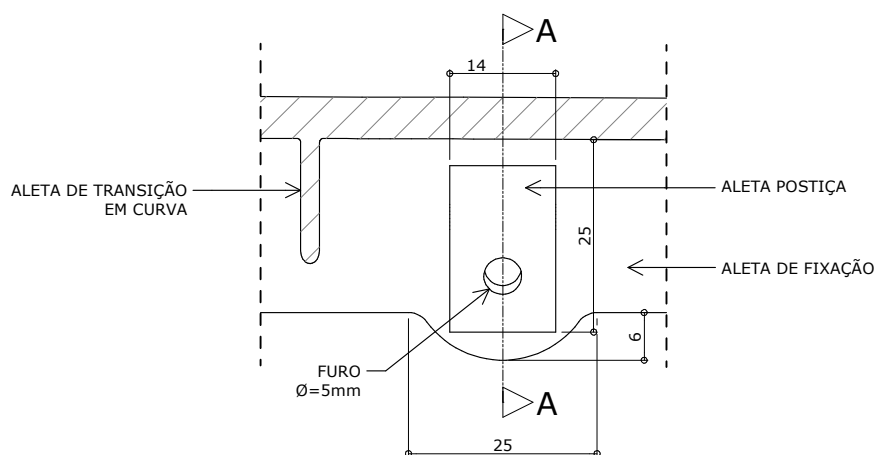
**Datador duplo com miolo giratório
D= 16mm**



PERSPECTIVAS
ESC. 1 : 5

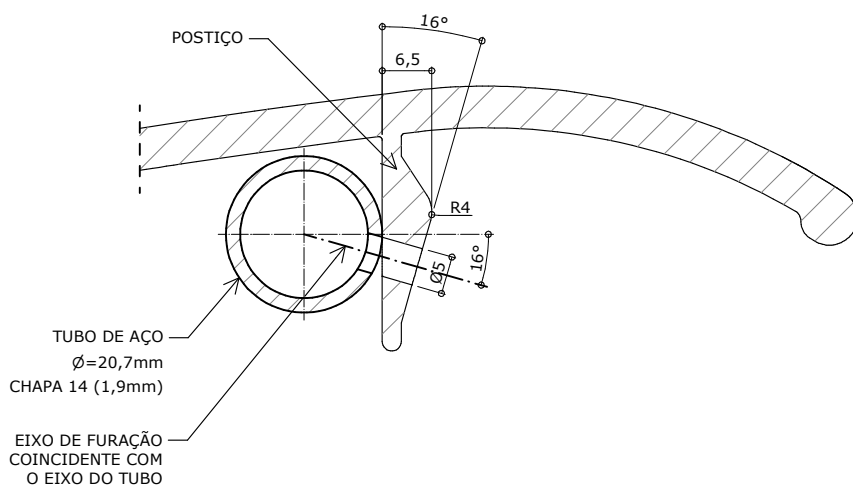


medidas em milímetros



VISTA FRONTAL

ESC. 1 : 1



CORTE AA

ESC. 1 : 1

Revisão	18
Data	23/02/21

27/32



Atenção

Preserve a escala
Quando for imprimir, use
folhas A4 e desabilite a
função "Fit to paper"

Respeite o Meio Ambiente.
Imprima somente o necessário

FNDE Fundo Nacional
de Desenvolvimento
da Educação

medidas em milímetros

CJA-03 FDE

Conjunto para aluno tamanho 3

Altura do aluno:
de 1,19m a 1,42m

Revisão 18
Data 23/02/21

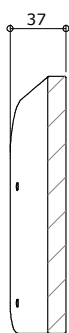
Página
28/32



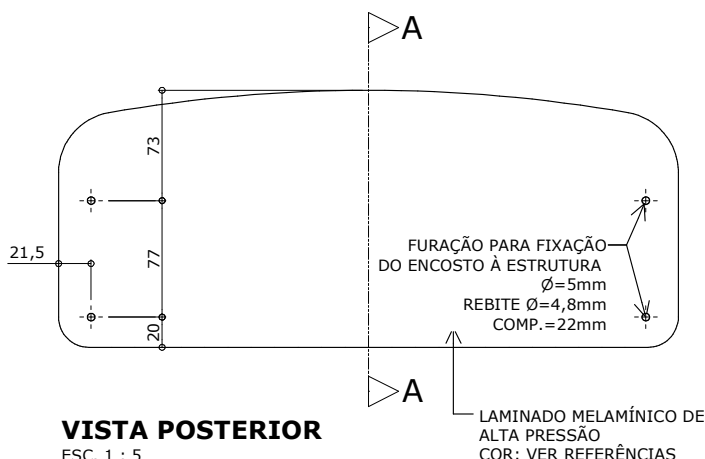
Atenção
Preserve a escala
Quando for imprimir, use
folhas A4 e desabilite a
função "Fit to paper"

Respeite o Meio Ambiente.
Imprima somente o ne-
cessário

CORTE AA
ESC. 1 : 5



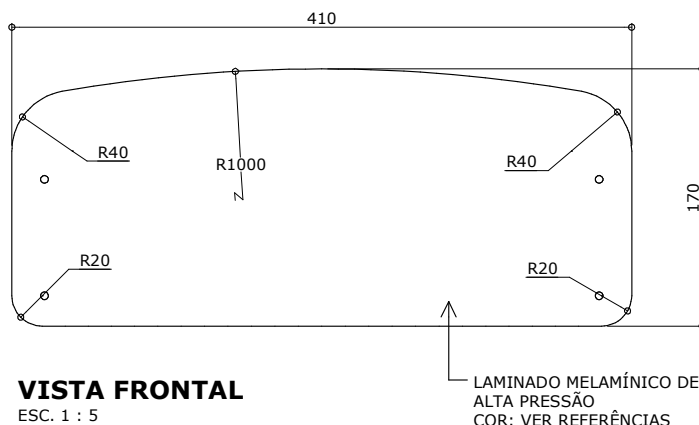
VISTA POSTERIOR
ESC. 1 : 5



VISTA LATERAL
ESC. 1 : 5

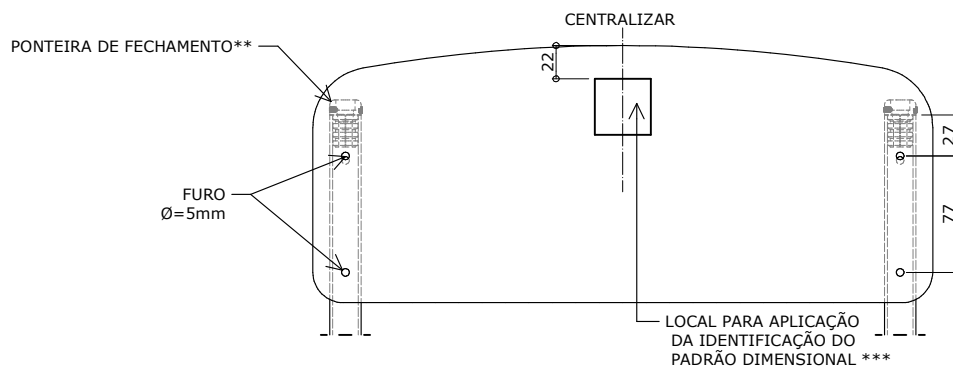
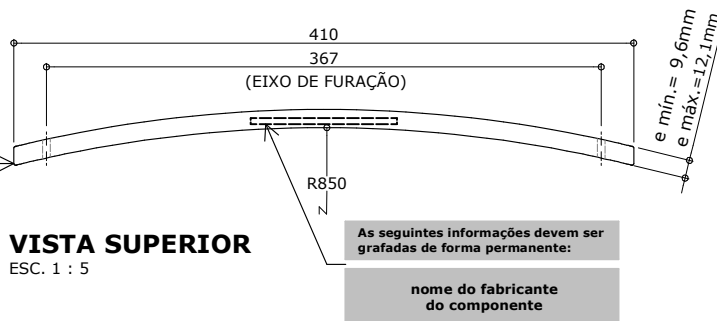


VISTA FRONTAL
ESC. 1 : 5



ARREDONDAR
QUINAS E ARESTAS
RAIO MÍNIMO 1mm

VISTA SUPERIOR
ESC. 1 : 5

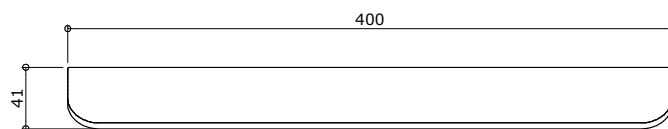


MONTAGEM
ESC. 1 : 5

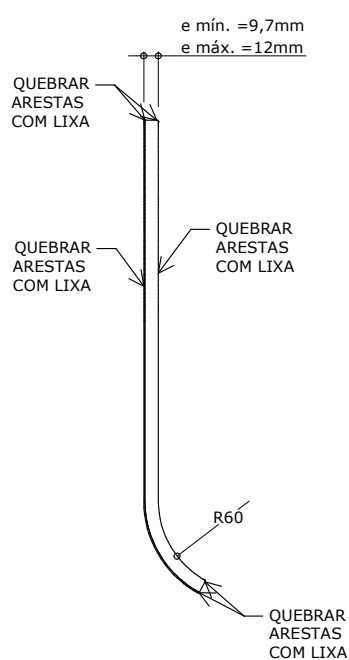
** Ponteiros de fechamento de topo somente deverão ser utilizados em casos de assento e encosto confeccionados em compensado anatômico.

*** Exceto para o item CJP-01 Conjunto para professor.

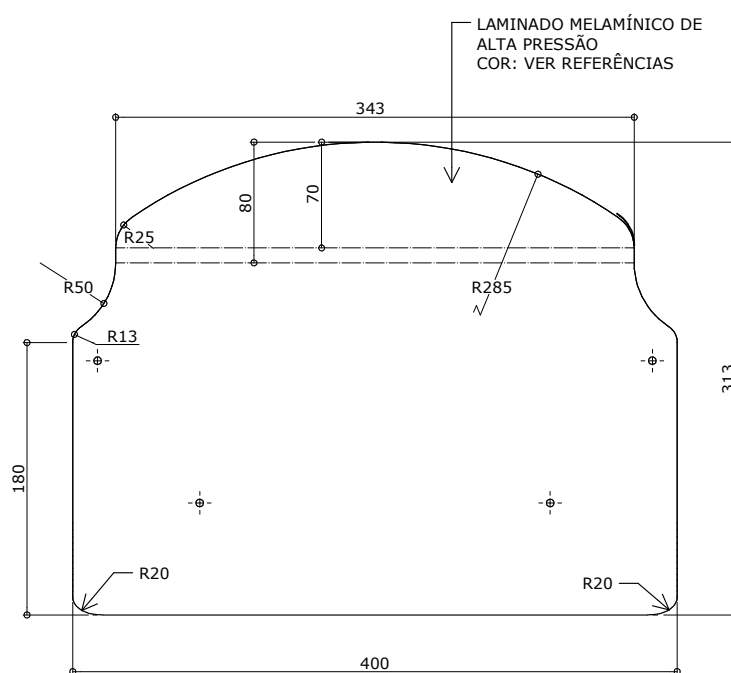
medidas em milímetros

**VISTA FRONTAL**

ESC. 1 : 5

**VISTA LATERAL**

ESC. 1 : 5

**VISTA SUPERIOR**

ESC. 1 : 5

**CJA-03
FDE****Conjunto
para aluno
tamanho 3**Altura do aluno:
de 1,19m a 1,42mRevisão 18
Data 23/02/21**29/32**

medidas em milímetros

**Atenção****Preserve a escala**Quando for imprimir, use
folhas A4 e desabilite a
função "Fit to paper"**Respeite o Meio Ambiente.**
Imprima somente o ne-
cessário

CJA-03 FDE

Conjunto para aluno tamanho 3

Altura do aluno:
de 1,19m a 1,42m

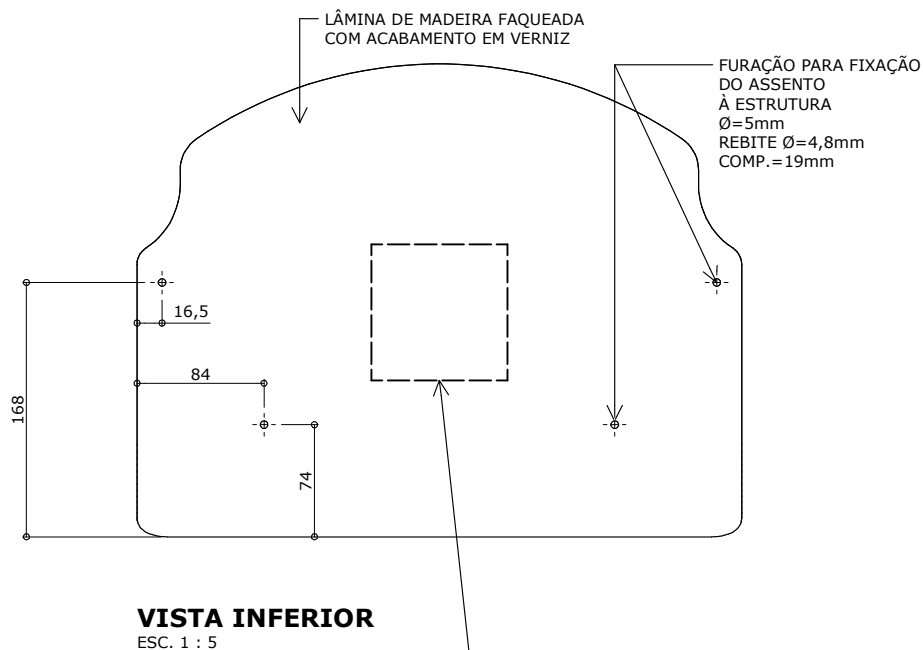
Revisão 18
Data 23/02/21

Página
30/32



Atenção
Preserve a escala
Quando for imprimir, use
folhas A4 e desabilite a
função "Fit to paper"

Respeite o Meio Ambiente.
Imprima somente o ne-
cessário

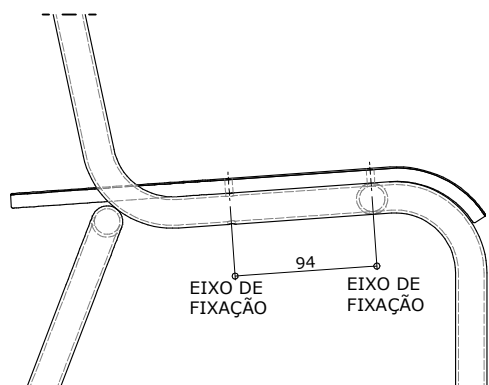


As seguintes informações devem ser
grafadas de forma permanente:

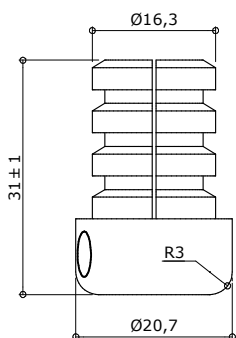
data de
fabricação

nome do fabricante
do componente

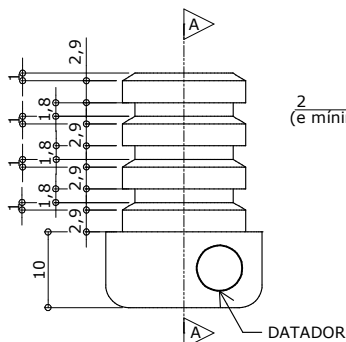
Identificação do Modelo



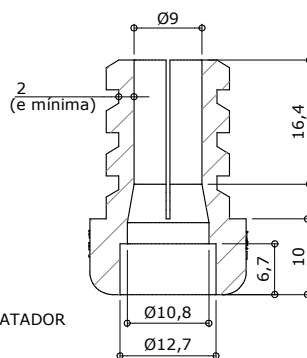
medidas em milímetros



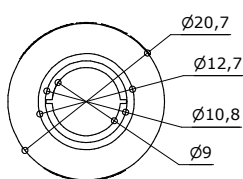
VISTA 2
ESC. 1 : 1



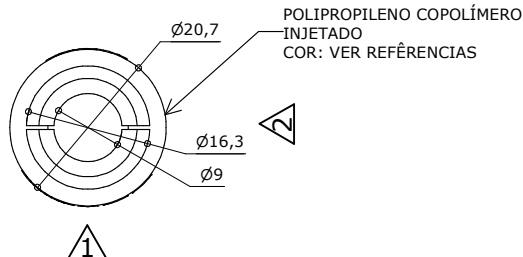
VISTA 1
ESC. 1 : 1



CORTE AA
ESC. 1 : 1



VISTA INFERIOR
ESC. 1 : 1

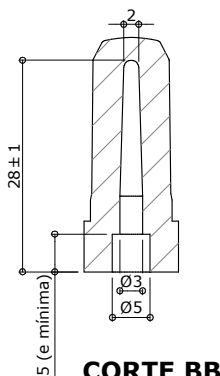


VISTA SUPERIOR
ESC. 1 : 1

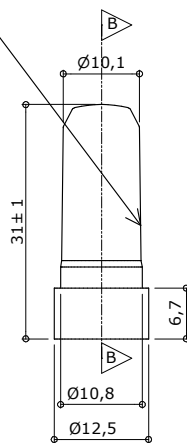
POLIPROPILENO COPOLÍMERO
INJETADO
COR: VER REFERÊNCIAS

SAPATA

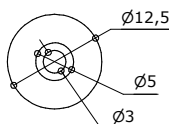
POLIPROPILENO COPOLÍMERO
INJETADO
COR: VER REFERÊNCIAS



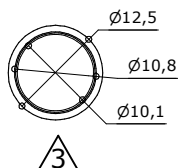
CORTE BB
ESC. 1 : 1



VISTA 3
ESC. 1 : 1



VISTA INFERIOR
ESC. 1 : 1



VISTA SUPERIOR
ESC. 1 : 1

PINO EXPANSOR

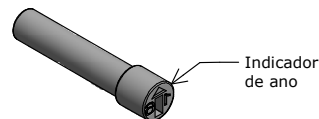
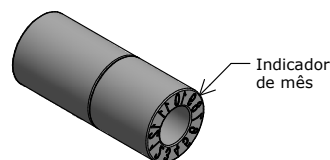
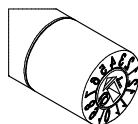
Apresentar em relevo no material injetado
a seguinte informação:



nome do fabricante
do componente

Identificação do Modelo

Datador conforme figura abaixo:



Datador duplo com miolo giratório
D= 5 ou 6mm

Revisão 18
Data 23/02/21

31/32



Atenção
Preserve a escala
Quando for imprimir, use
folhas A4 e desabilite a
função "Fit to paper"

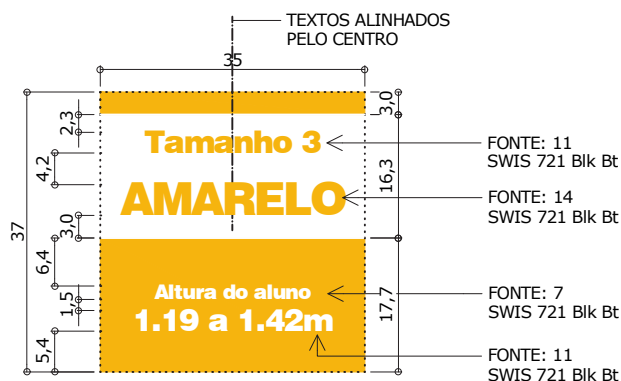
Respeite o Meio Ambiente.
Imprima somente o ne-
cessário

FNDE Fundo Nacional
de Desenvolvimento
da Educação

CJA-03 FDE

Conjunto para aluno tamanho 3

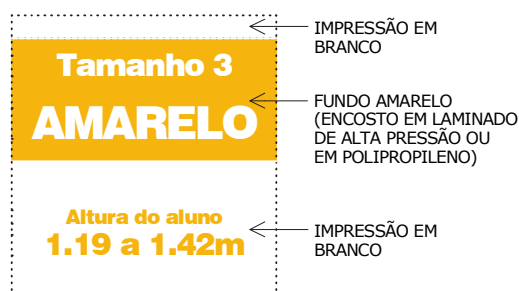
Altura do aluno:
de 1,19m a 1,42m



IDENTIFICAÇÃO DO PADRÃO DIMENSIONAL

ESC. 1:1

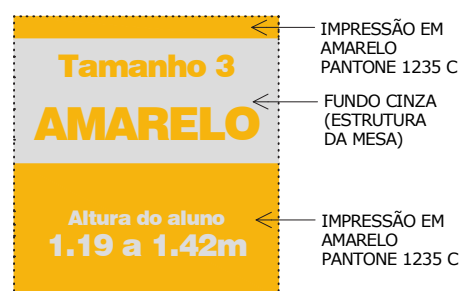
IMPRESSÃO EM BRANCO SOBRE FUNDO AMARELO



APLICAÇÃO NO ENCOSTO

ESC. 1:1

IMPRESSÃO EM AMARELO SOBRE FUNDO CINZA



APLICAÇÃO NA ESTRUTURA DA MESA

ESC. 1:1

Revisão 18
Data 23/02/21

Página
32/32



Atenção

Preserve a escala
Quando for imprimir, use
folhas A4 e desabilite a
função "Fit to paper"

Respeite o Meio Ambiente.
Imprima somente o ne-
cessário



APLICAÇÃO DA IDENTIFICAÇÃO VISTA PERSPECTIVA - MESA E CADEIRA

ESC. 1 : 10

medidas em milímetros

Projeto FDE com cessão de uso ao FNDE conforme Acordo de Cooperação Técnica (D.O.U. 25/03/2009) e Acordo de Cooperação Técnica nº 3/2019.