

## Conjunto para aluno tamanho 3

Altura do aluno: de 1,19m a 1,42m  
(tampo injetado)



### ⚠ Atenção

Esta imagem tem caráter apenas ilustrativo. As informações relativas às especificações devem ser obtidas nas fichas técnicas correspondentes



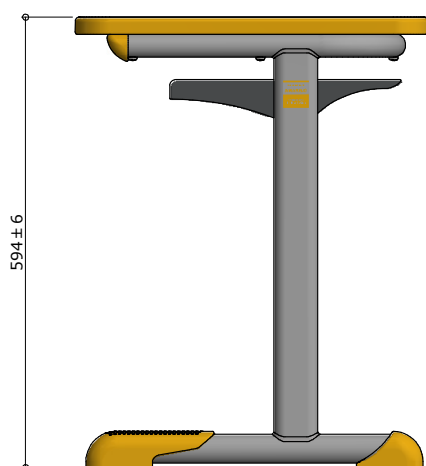
## CJA-03B FDE

### Conjunto para aluno tamanho 3

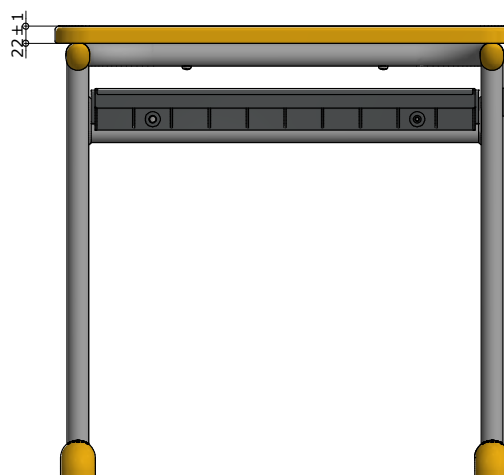
Altura do aluno:  
de 1,19m a 1,42m  
(tampo injetado)

Revisão 5  
Data 23/02/21

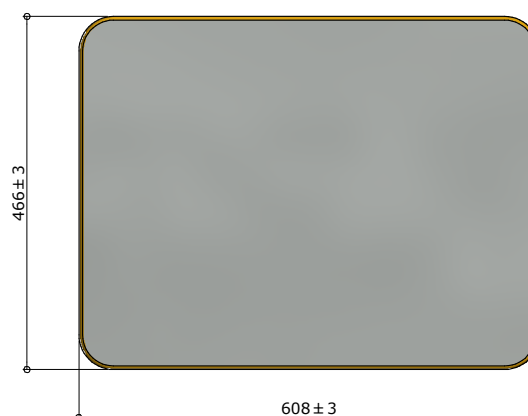
1/38



**VISTA LATERAL**  
ESC. 1 : 10



**VISTA FRONTAL**  
ESC. 1 : 10



**VISTA SUPERIOR**  
ESC. 1 : 10

medidas em milímetros



#### Atenção

**Preserve a escala**  
Quando for imprimir, use  
folhas A4 e desabilite a  
função "Fit to paper"

**Respeite o Meio Ambiente.**  
Imprima somente o ne-  
cessário

# CJA-03B FDE

## Conjunto para aluno tamanho 3

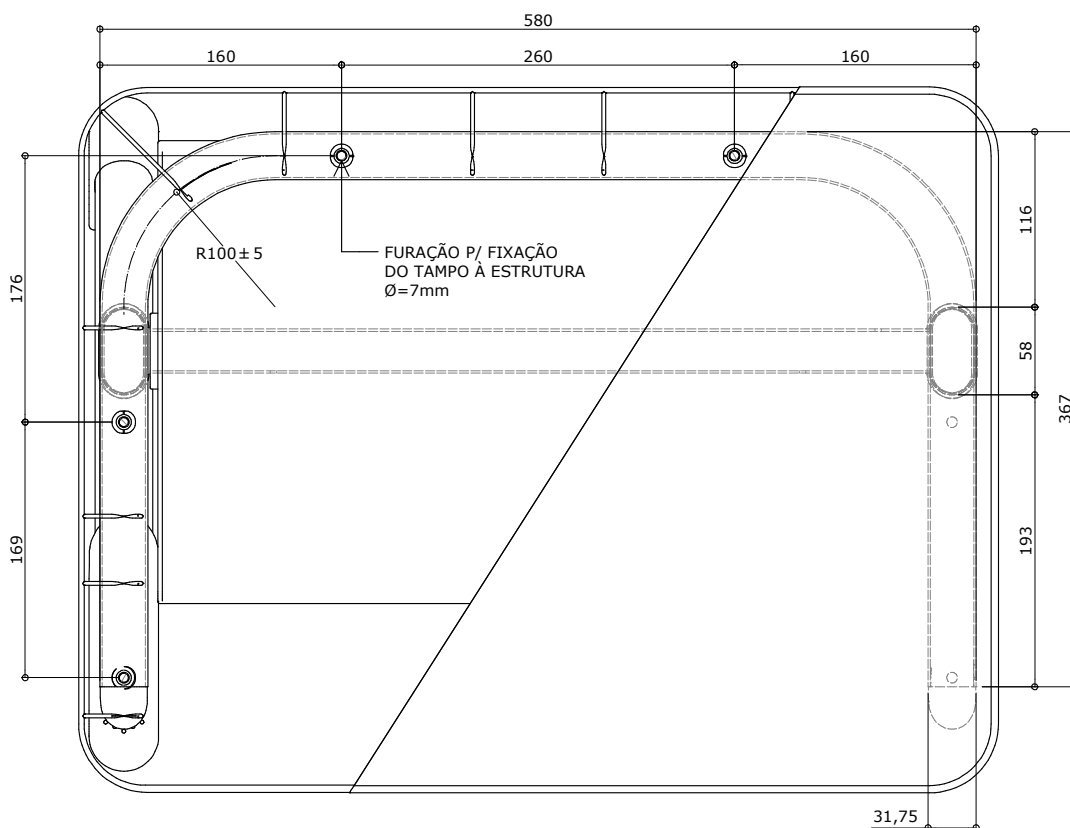
Altura do aluno:  
de 1,19m a 1,42m  
(tampo injetado)

Revisão 5  
Data 23/02/21

Página  
2/38

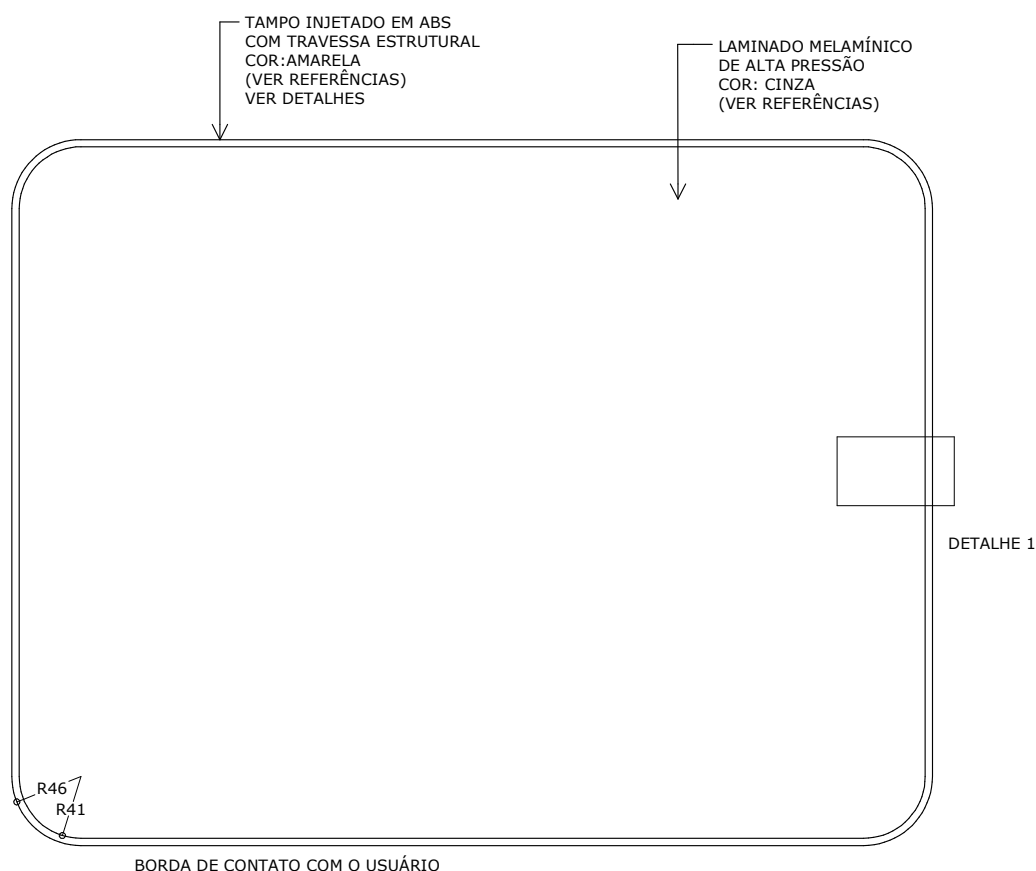
**Atenção**  
**Preserve a escala**  
Quando for imprimir, use  
folhas A4 e desabilite a  
função "Fit to paper"

**Respeite o Meio Ambiente.**  
Imprima somente o ne-  
cessário



### VISTA SUPERIOR

ESC. 1 : 5



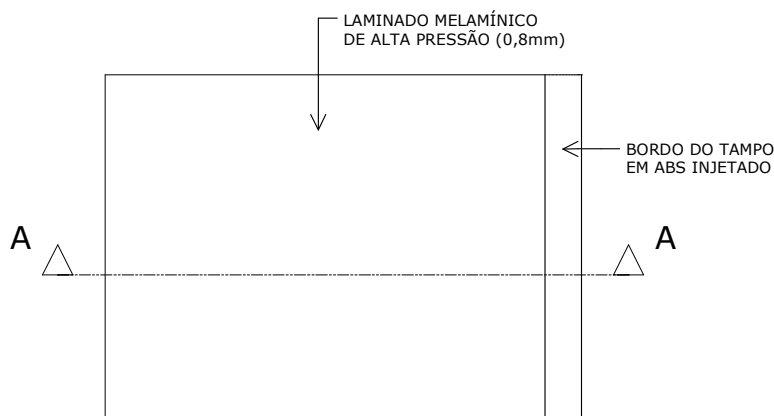
### VISTA SUPERIOR - TAMPO

ESC. 1 : 5

medidas em milímetros

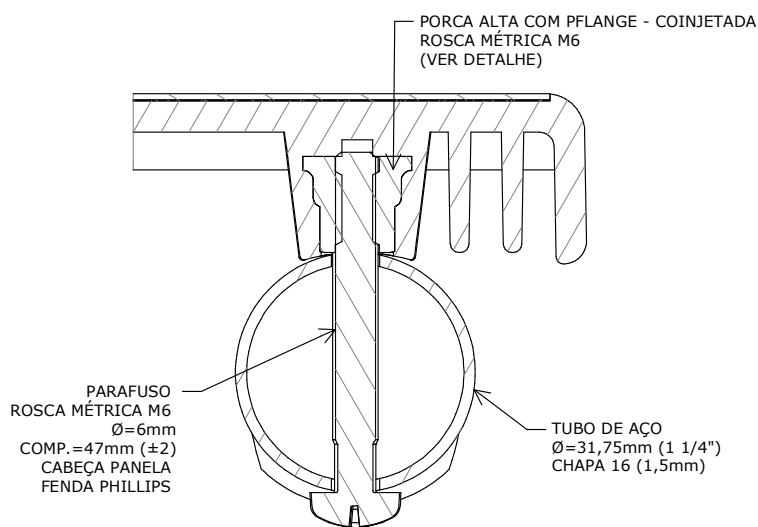
\* Projeto FDE com cessão de uso ao FNDE conforme Acordo de Cooperação Técnica (D.O.U. 25/03/2009) e Acordo de Cooperação Técnica nº 3/2019.

## DETALHE 1 - FURAÇÃO E FIXAÇÃO DO TAMPO À ESTRUTURA



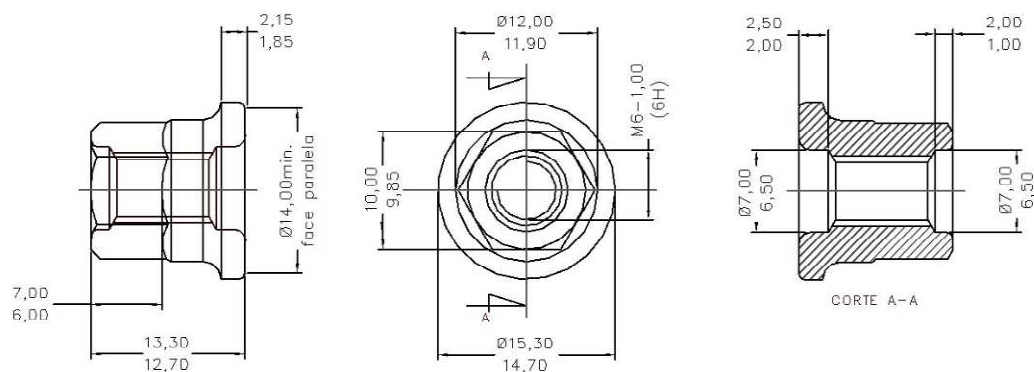
### DETALHE 1

ESC. 1 : 1



### CORTE A-A

ESC. 1 : 1



### DETALHE - PORCA ALTA COM FLANGE

SEM ESCALA

medidas em milímetros

Mobiliário

## CJA-03B FDE

### Conjunto para aluno tamanho 3

Altura do aluno:  
de 1,19m a 1,42m  
(tampo injetado)

Revisão 5  
Data 23/02/21

3/38



#### Atenção

**Preserve a escala**  
Quando for imprimir, use  
folhas A4 e desabilite a  
função "Fit to paper"

**Respeite o Meio Ambiente.**  
Imprima somente o ne-  
cessário

**FNDE** Fundo Nacional  
de Desenvolvimento  
da Educação

# CJA-03B FDE

## Conjunto para aluno tamanho 3

Altura do aluno:  
de 1,19m a 1,42m  
(tampo injetado)

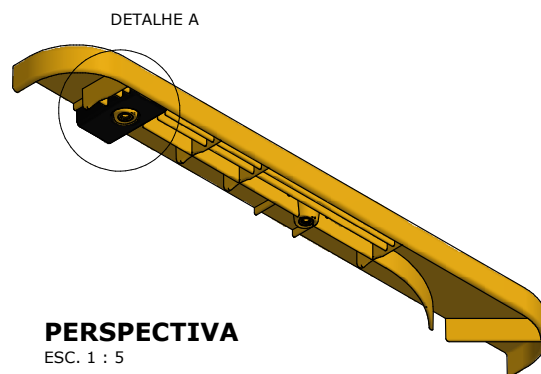
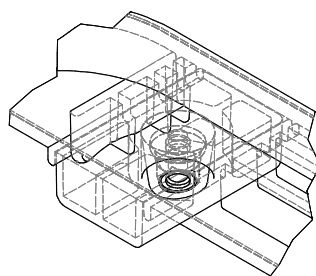
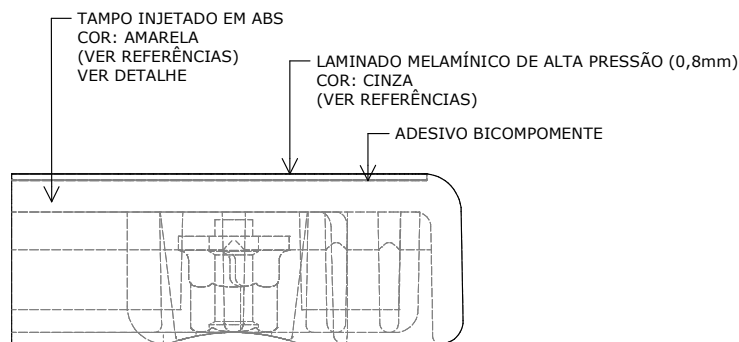
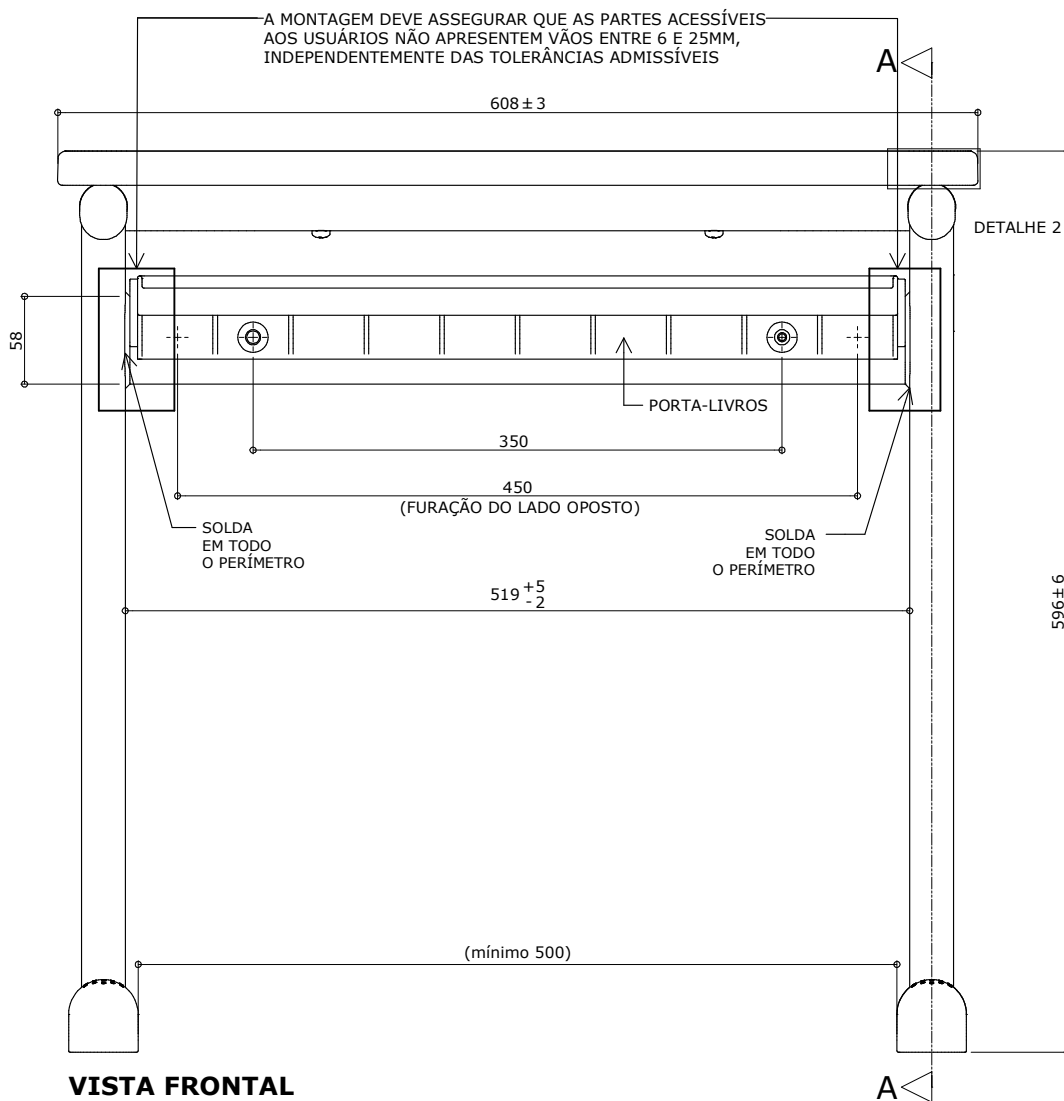
Revisão 5  
Data 23/02/21

Página  
4/38



**Atenção**  
**Preserve a escala**  
Quando for imprimir, use  
folhas A4 e desabilite a  
função "Fit to paper"

**Respeite o Meio Ambiente.**  
Imprima somente o ne-  
cessário



medidas em milímetros

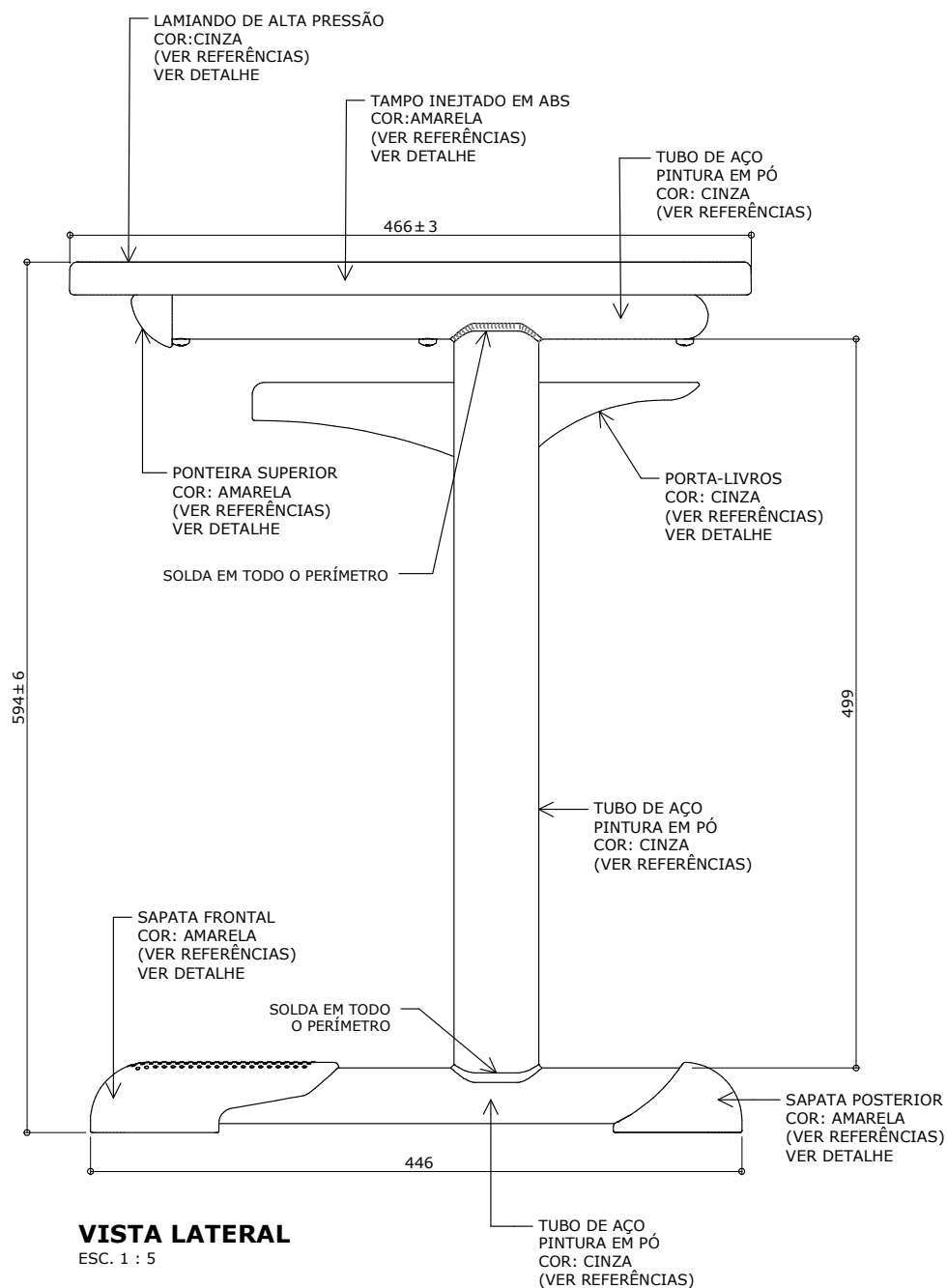
## CJA-03B FDE

### Conjunto para aluno tamanho 3

Altura do aluno:  
de 1,19m a 1,42m  
(tampo injetado)

Revisão 5  
Data 23/02/21

5/38



medidas em milímetros



#### Atenção

**Preserve a escala**  
Quando for imprimir, use  
folhas A4 e desabilite a  
função "Fit to paper"

**Respeite o Meio Ambiente.**  
Imprima somente o ne-  
cessário

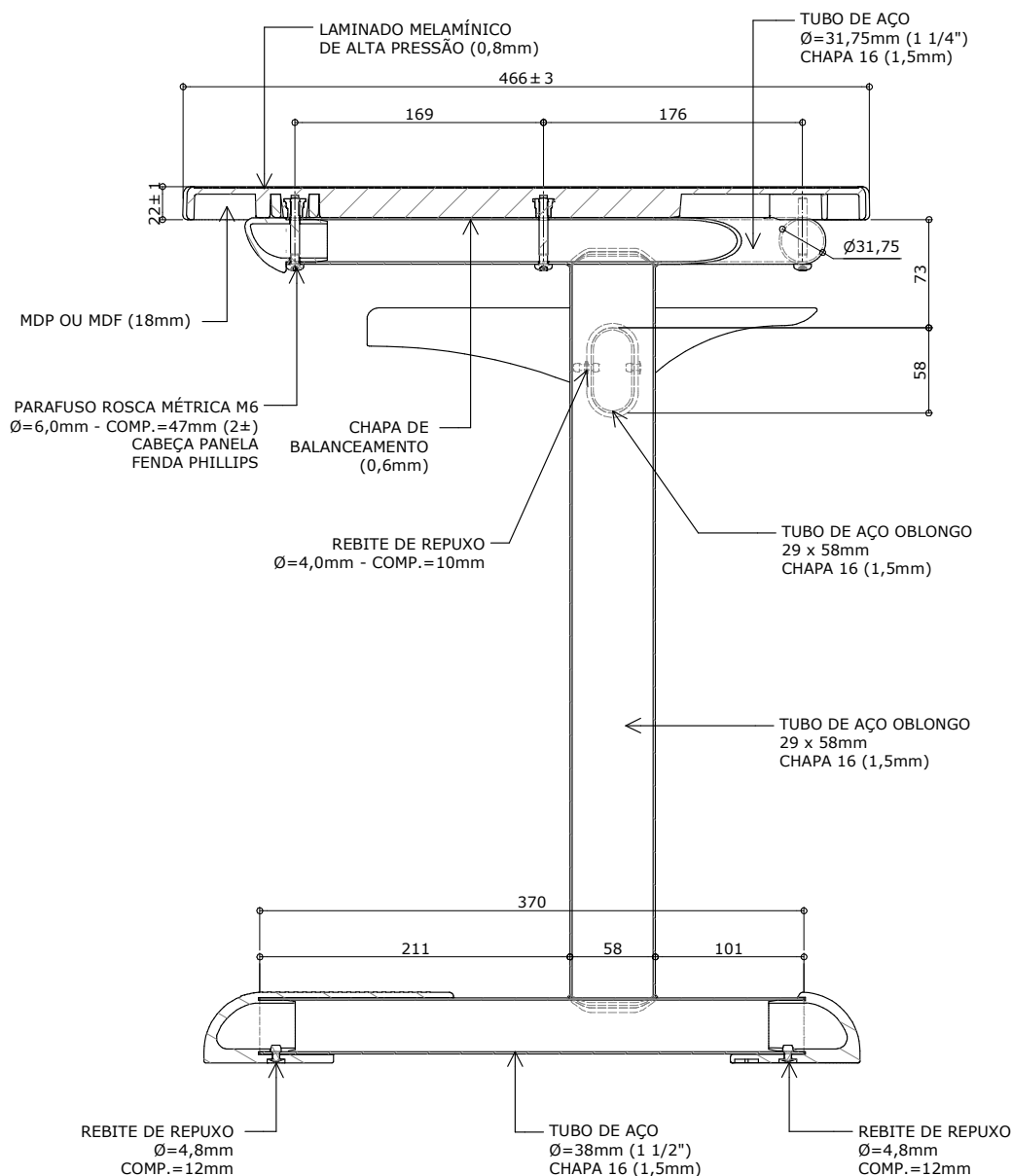
# CJA-03B FDE

## Conjunto para aluno tamanho 3

Altura do aluno:  
de 1,19m a 1,42m  
(tampo injetado)

Revisão 5  
Data 23/02/21

Página  
6/38



### CORTE AA

ESC. 1 : 5



#### Atenção

**Preserve a escala**  
Quando for imprimir, use  
folhas A4 e desabilite a  
função "Fit to paper"

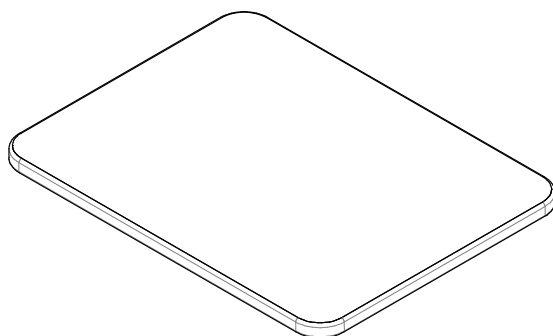
#### Respeite o Meio Ambiente.

Imprima somente o ne-  
cessário

medidas em milímetros

\* Projeto FDE com cessão de uso ao FNDE conforme Acordo de Cooperação Técnica (D.O.U. 25/03/2009) e Acordo de Cooperação Técnica n° 3/2019.

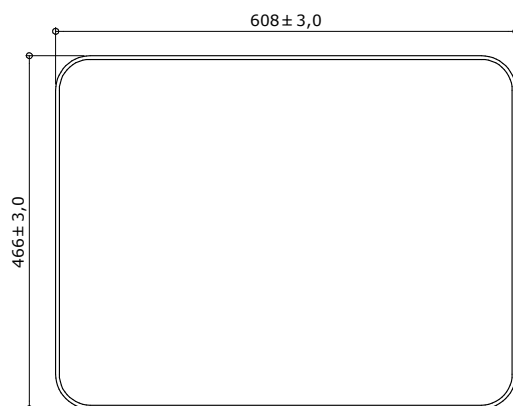


**PERSPECTIVA**

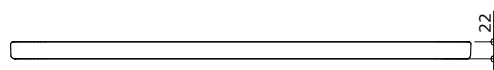
ESC. 1 : 10

**VISTA LATERAL**

ESC. 1 : 10

**VISTA SUPERIOR**

ESC. 1 : 10

**VISTA FRONTAL**

ESC. 1 : 10

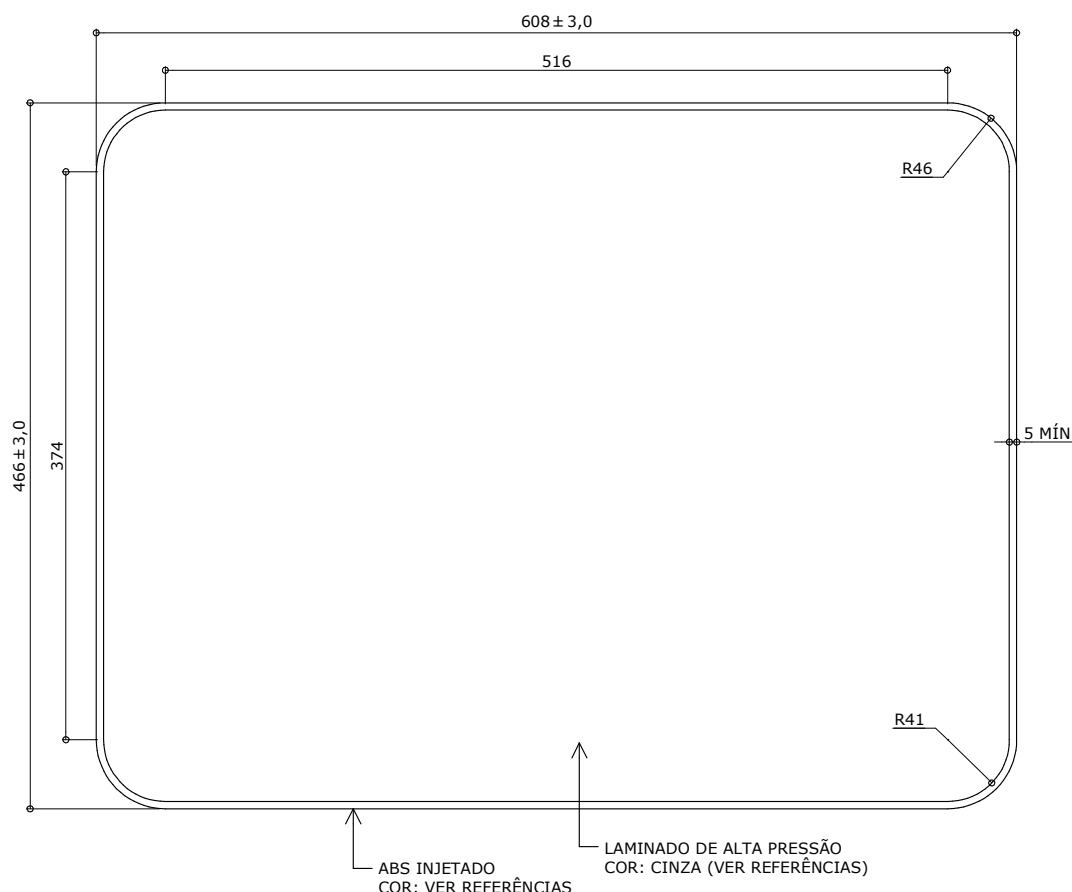
medidas em milímetros

**CJA-03B  
FDE****Conjunto  
para aluno  
tamanho 3**Altura do aluno:  
de 1,19m a 1,42m  
(tampo injetado)Revisão 5  
Data 23/02/21**7/38****Atenção****Preserve a escala**Quando for imprimir, use  
folhas A4 e desabilite a  
função "Fit to paper"**Respeite o Meio Ambiente.**Imprima somente o ne-  
cessário

# CJA-03B FDE

## Conjunto para aluno tamanho 3

Altura do aluno:  
de 1,19m a 1,42m  
(tampo injetado)

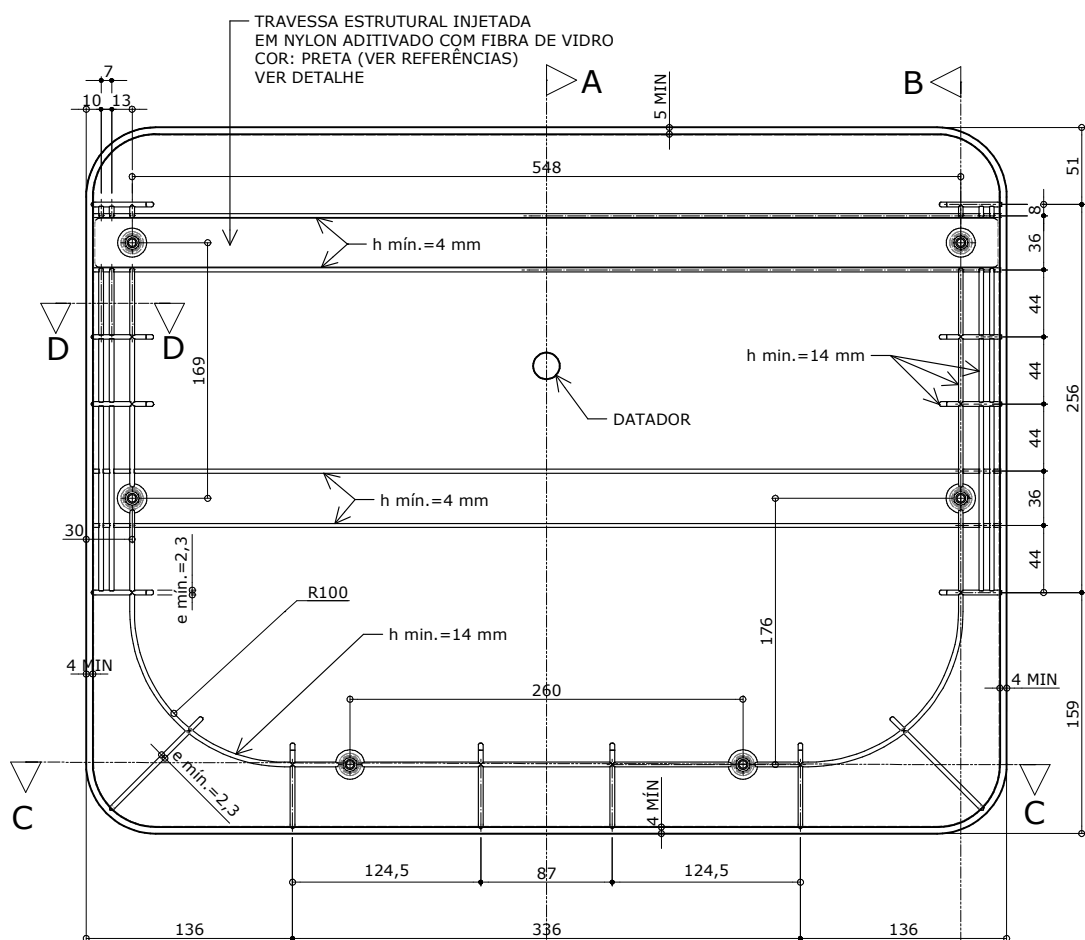


### VISTA SUPERIOR

ESC. 1 : 5

Revisão 5  
Data 23/02/21

Página  
8/38



### VISTA INFERIOR

ESC. 1 : 5

medidas em milímetros



#### Atenção

Preserve a escala  
Quando for imprimir, use  
folhas A4 e desabilite a  
função "Fit to paper"

Respeite o Meio Ambiente.  
Imprima somente o ne-  
cessário

# CJA-03B FDE

## Conjunto para aluno tamanho 3

Altura do aluno:  
de 1,19m a 1,42m  
(tampo injetado)

Revisão 5  
Data 23/02/21

# 9/38



### Atenção

**Preserve a escala**  
Quando for imprimir, use  
folhas A4 e desabilite a  
função "Fit to paper"

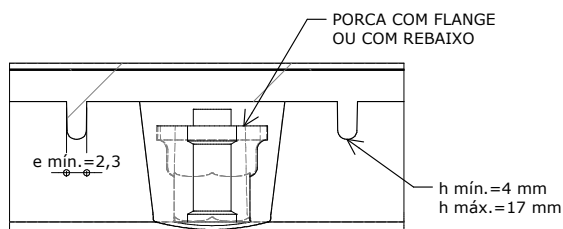
**Respeite o Meio Ambiente.**  
Imprima somente o ne-  
cessário

DETALHE 1



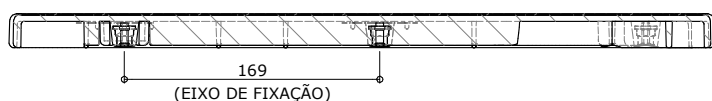
### CORTE AA

ESC. 1 : 5



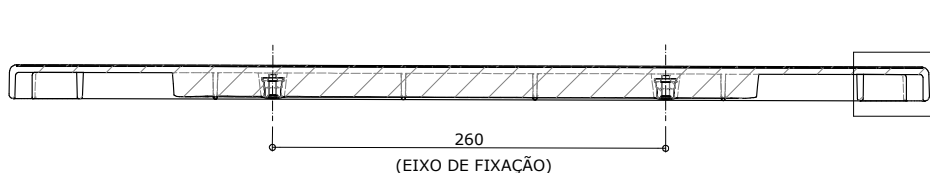
### DETALHE 1

ESC. 1 : 1



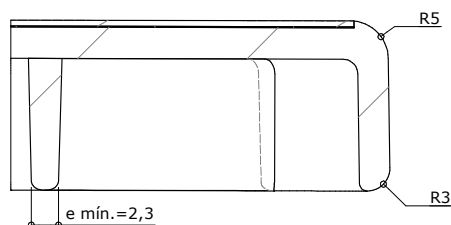
### CORTE BB

ESC. 1 : 5



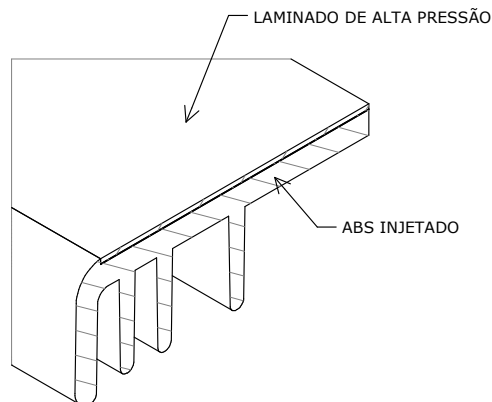
### CORTE CC

ESC. 1 : 5



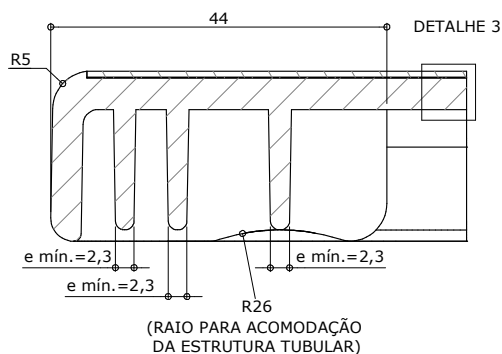
### DETALHE 2

ESC. 1 : 1



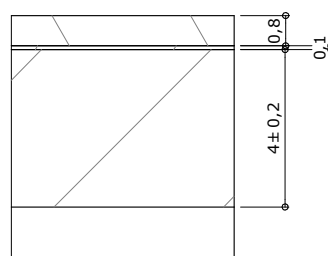
### PERSPECTIVA

ESC. 1 : 1



### CORTE DD

ESC. 1 : 1



### DETALHE 3

ESC. 5 : 1

medidas em milímetros

# CJA-03B FDE

Conjunto  
para aluno  
tamanho 3

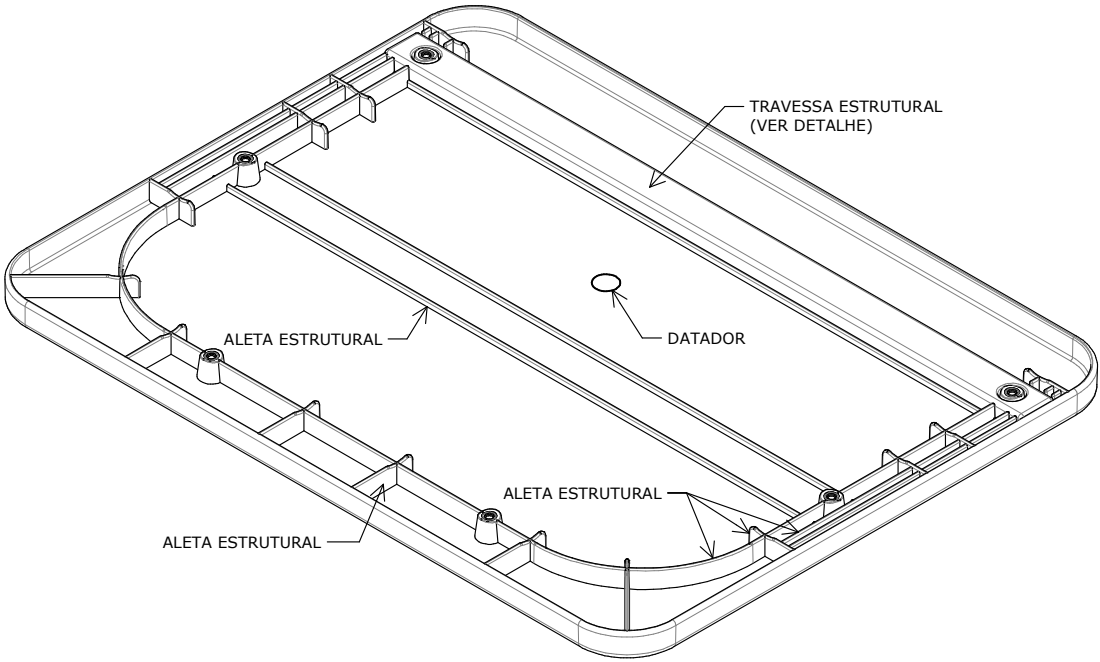
Altura do aluno:  
de 1,19m a 1,42m  
(tampo injetado)

Revisão 5  
Data 23/02/21

Página  
10/38

**Atenção**  
Preserve a escala  
Quando for imprimir, use  
folhas A4 e desabilite a  
função "Fit to paper"

**Respeite o Meio Ambiente.**  
Imprima somente o ne-  
cessário



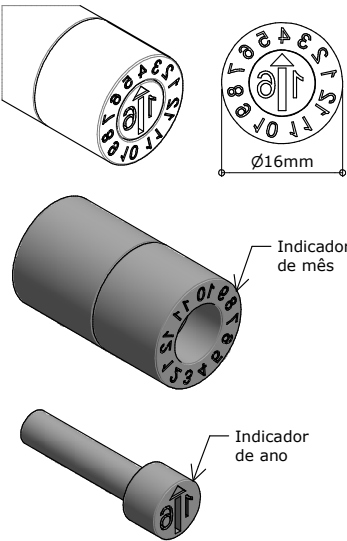
**PERSPECTIVA**  
ESC. 1 : 5

Apresentar em relevo no material injetado a seguinte informação:

nome do fabricante  
do componente

Identificação do Modelo

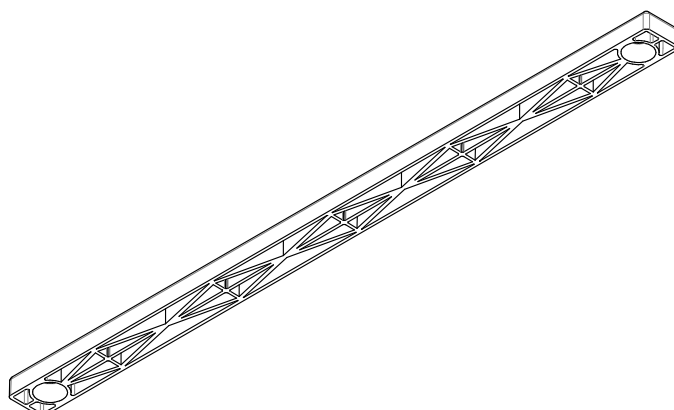
Datador conforme figura abaixo:



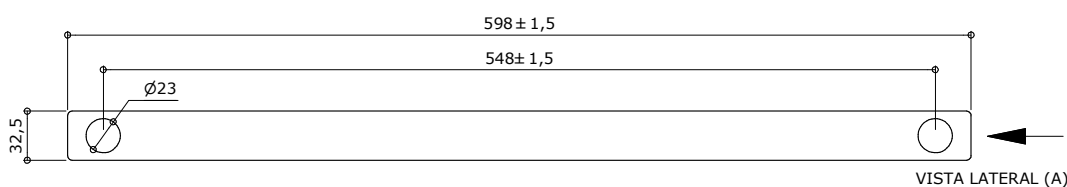
**Datador duplo com miolo giratório  
D= 16mm**

medidas em milímetros

\* Projeto FDE com cessão de uso ao FNDE conforme Acordo de Cooperação Técnica (D.O.U. 25/03/2009) e Acordo de Cooperação Técnica nº 3/2019.

**PERSPECTIVA**

ESC. 1 : 5

**VISTA SUPERIOR**

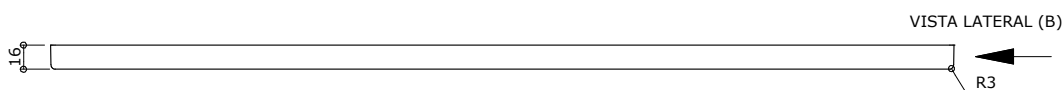
ESC. 1 : 5

**VISTA LATERAL (A)**

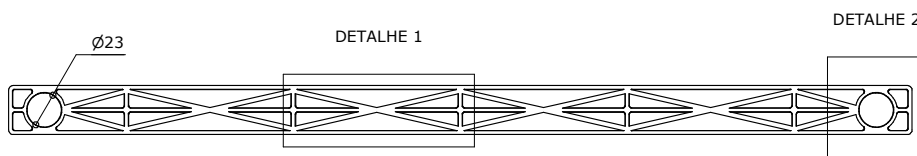
ESC. 1 : 5

**VISTA LATERAL (B)**

ESC. 1 : 5

**VISTA FRONTAL**

ESC. 1 : 5

**VISTA INFERIOR**

ESC. 1 : 5

medidas em milímetros

**CJA-03B  
FDE****Conjunto  
para aluno  
tamanho 3**Altura do aluno:  
de 1,19m a 1,42m  
(tampo injetado)Revisão 5  
Data 23/02/21**11/38****Atenção****Preserve a escala**Quando for imprimir, use  
folhas A4 e desabilite a  
função "Fit to paper"**Respeite o Meio Ambiente.**Imprima somente o ne-  
cessário

# CJA-03B FDE

## Conjunto para aluno tamanho 3

Altura do aluno:  
de 1,19m a 1,42m  
(tampo injetado)

Revisão 5  
Data 23/02/21

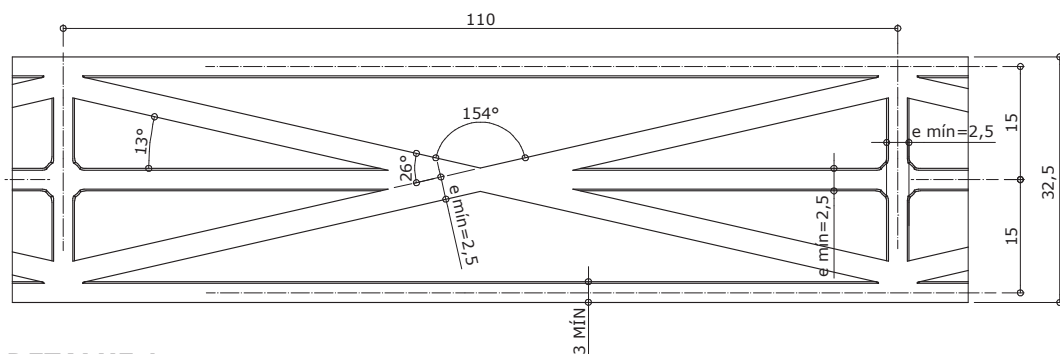
Página  
12/38



### Atenção

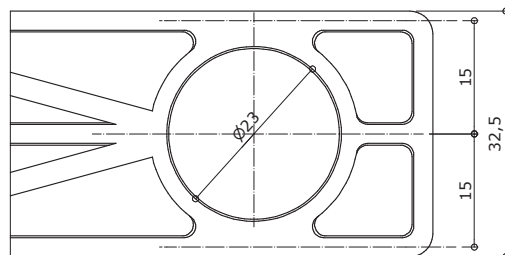
**Preserve a escala**  
Quando for imprimir, use  
folhas A4 e desabilite a  
função "Fit to paper"

**Respeite o Meio Ambiente.**  
Imprima somente o ne-  
cessário



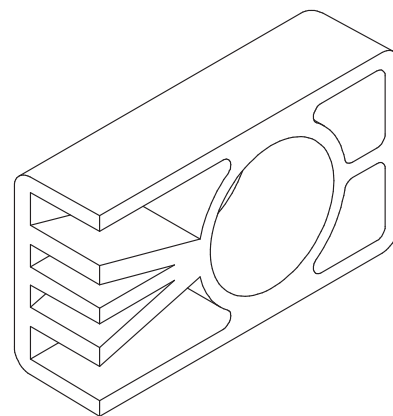
### DETALHE 1

ESC. 1 : 1



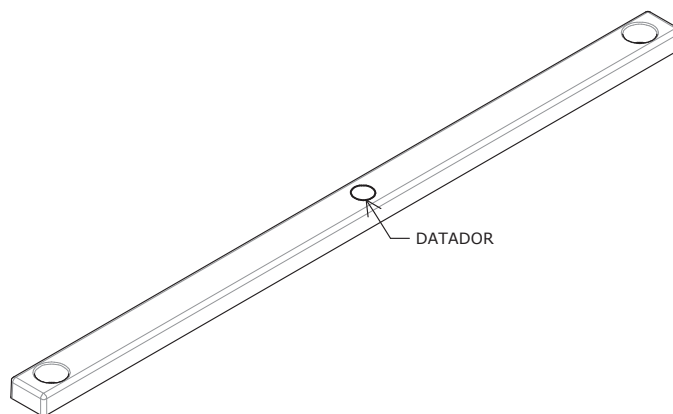
### DETALHE 2

ESC. 1 : 1



### PERSPECTIVA

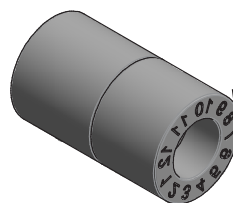
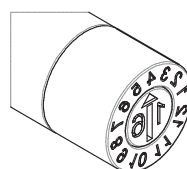
ESC. 1 : 1



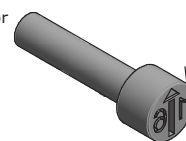
### PERSPECTIVA

ESC. 1 : 5

### Datador conforme figura abaixo:



Indicador  
de mês



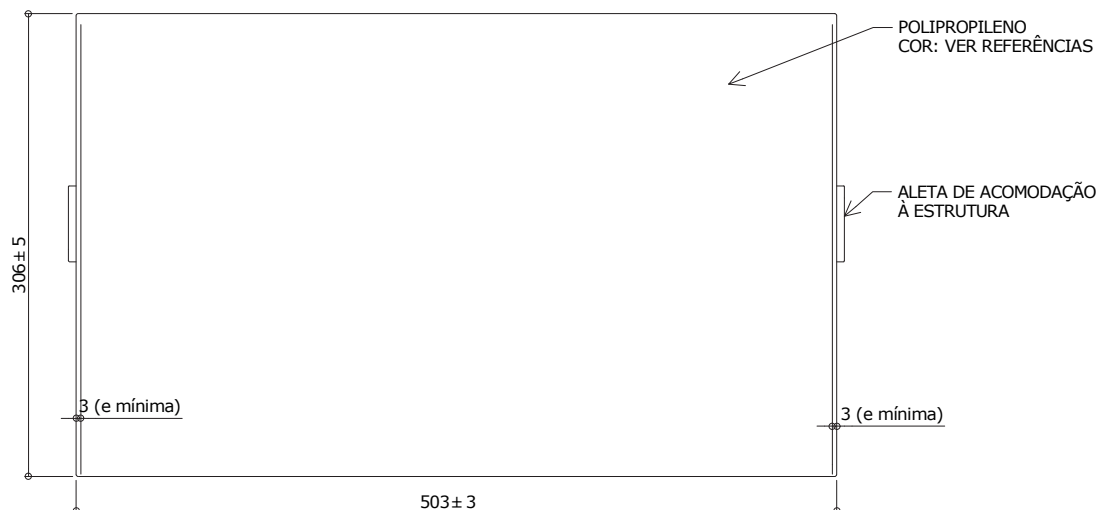
Indicador  
de ano

### Datador duplo com miolo giratório D= 16mm

medidas em milímetros

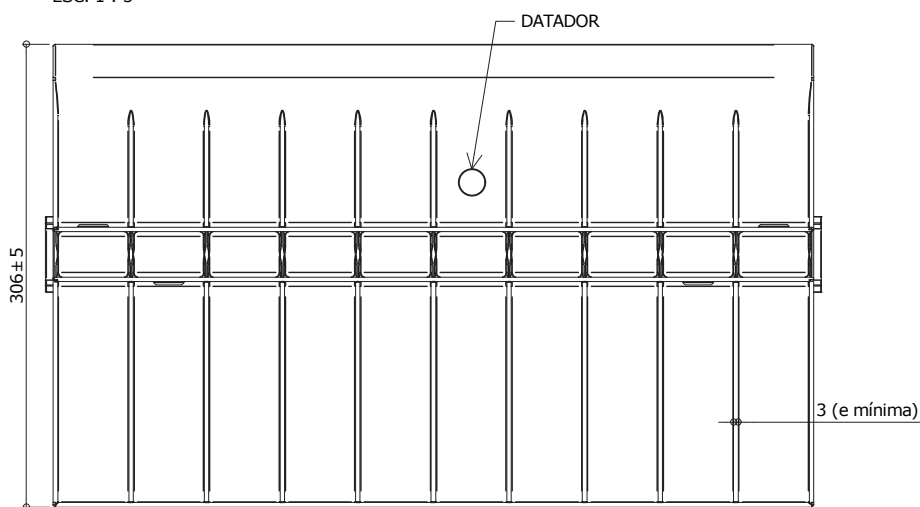
\* Projeto FDE com cessão de uso ao FNDE conforme Acordo de Cooperação Técnica (D.O.U. 25/03/2009) e Acordo de Cooperação Técnica nº 3/2019.

## DETALHE - PORTA-LIVROS



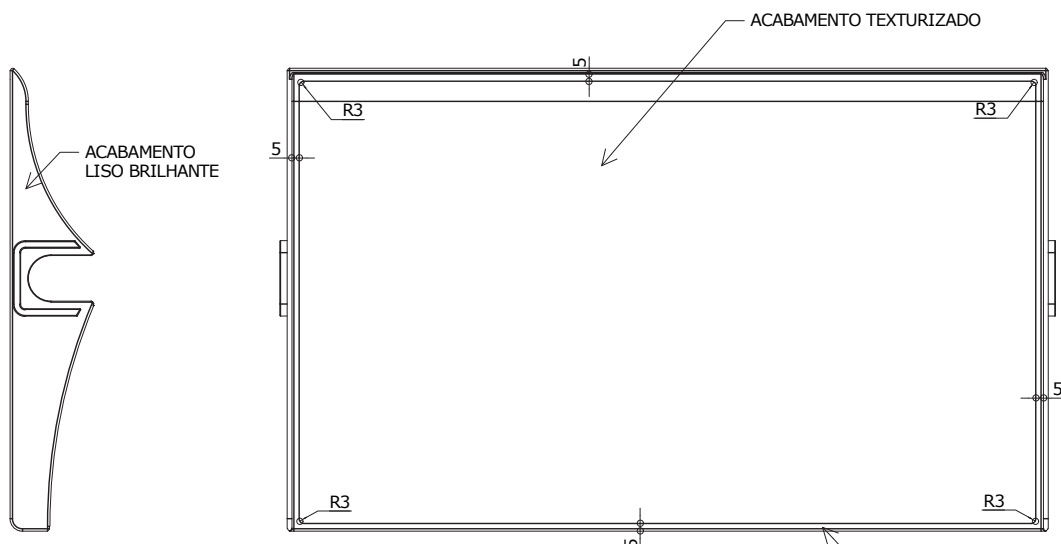
### VISTA SUPERIOR

ESC. 1 : 5



### VISTA INFERIOR

ESC. 1 : 5



### VISTA LATERAL - ACABAMENTO

ESC. 1 : 5

### VISTA SUPERIOR - ACABAMENTO

ESC. 1 : 5

**Obs:** Retirar amostra do padrão de textura.

medidas em milímetros

Mobiliário

## CJA-03B FDE

### Conjunto para aluno tamanho 3

Altura do aluno:  
de 1,19m a 1,42m  
(tampo injetado)

Revisão 5  
Data 23/02/21

13/38



#### Atenção

**Preserve a escala**  
Quando for imprimir, use  
folhas A4 e desabilite a  
função "Fit to paper"

**Respeite o Meio Ambiente.**  
Imprima somente o ne-  
cessário

**FNDE** Fundo Nacional  
de Desenvolvimento  
da Educação

\* Projeto FDE com cessão de uso ao FNDE conforme Acordo de Cooperação Técnica (D.O.U. 25/03/2009) e Acordo de Cooperação Técnica nº 3/2019.

# CJA-03B FDE

## Conjunto para aluno tamanho 3

Altura do aluno:  
de 1,19m a 1,42m  
(tampo injetado)

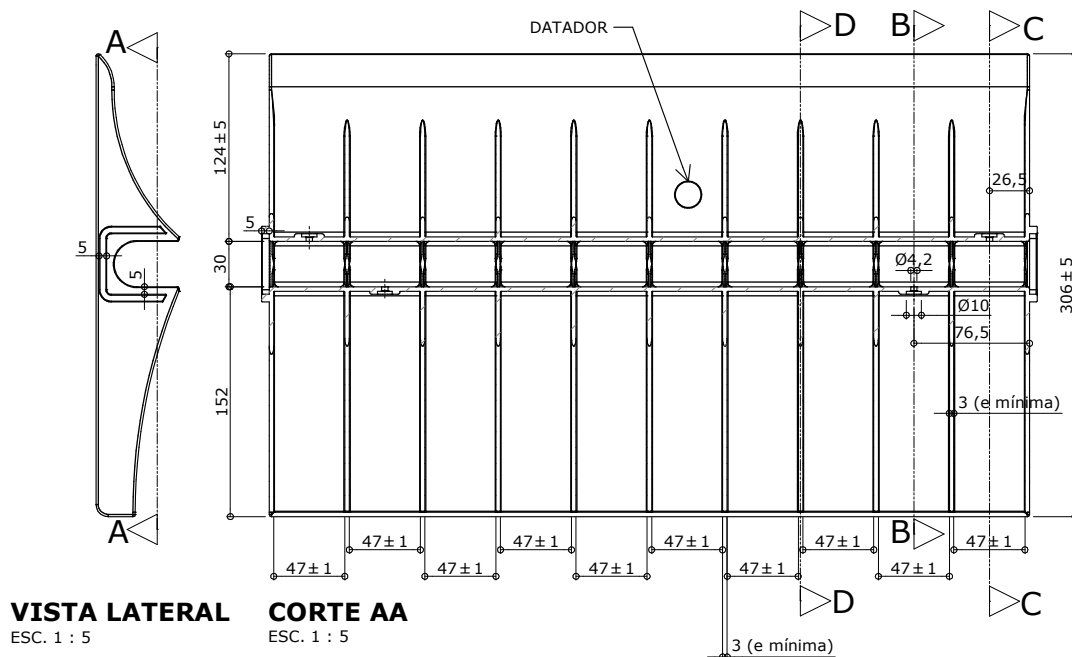
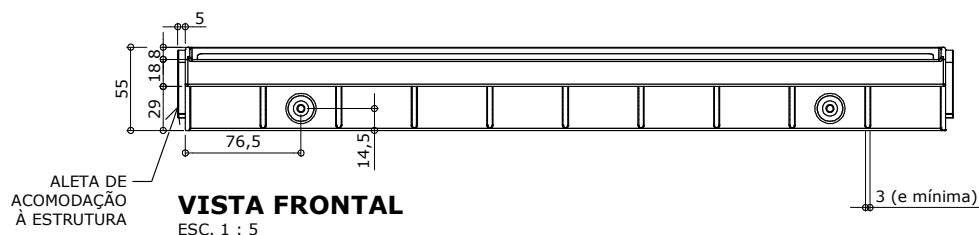
Revisão 5  
Data 23/02/21

Página  
14/38



**Atenção**  
Preserve a escala  
Quando for imprimir, use  
folhas A4 e desabilite a  
função "Fit to paper"

**Respeite o Meio Ambiente.**  
Imprima somente o ne-  
cessário



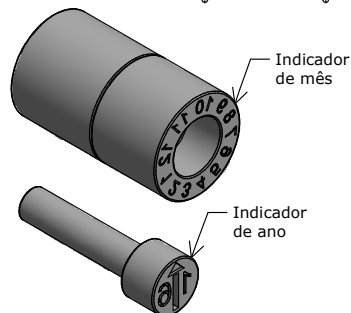
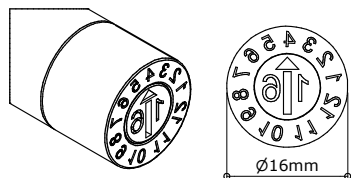
Apresentar em relevo no material injetado  
a seguinte informação:



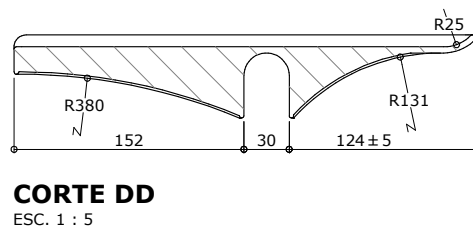
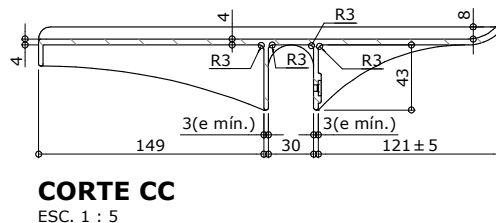
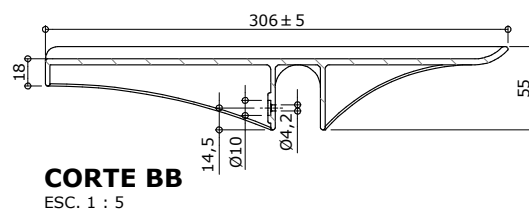
nome do fabricante  
do componente

### Identificação do Modelo

Datador conforme figura abaixo:



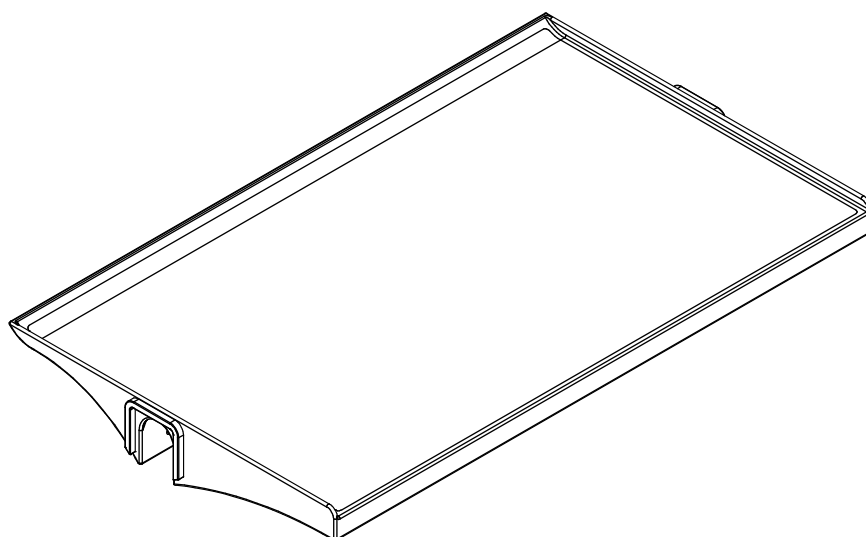
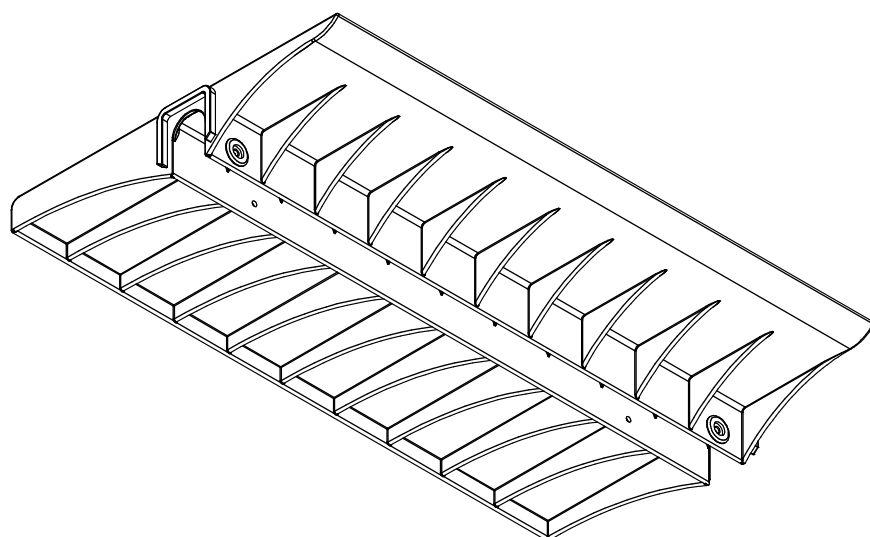
**Datador duplo com miolo giratório**  
**D = 16mm**



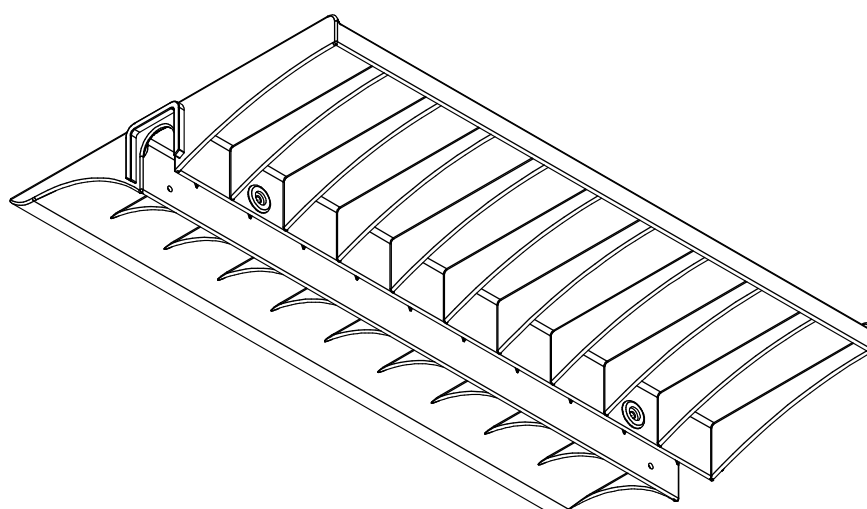
medidas em milímetros

\* Projeto FDE com cessão de uso ao FNDE conforme Acordo de Cooperação Técnica (D.O.U. 25/03/2009) e Acordo de Cooperação Técnica nº 3/2019.





**PERSPECTIVAS**  
ESC. 1 : 5



medidas em milímetros

## CJA-03B FDE

### Conjunto para aluno tamanho 3

Altura do aluno:  
de 1,19m a 1,42m  
(tampo injetado)

Revisão 5  
Data 23/02/21

15/38



#### Atenção

**Preserve a escala**  
Quando for imprimir, use  
folhas A4 e desabilite a  
função "Fit to paper"

**Respeite o Meio Ambiente.**  
Imprima somente o ne-  
cessário

DETALHE - PONTEIRA SUPERIOR

# CJA-03B FDE

## Conjunto para aluno tamanho 3

Altura do aluno:  
de 1,19m a 1,42m  
(tampo injetado)

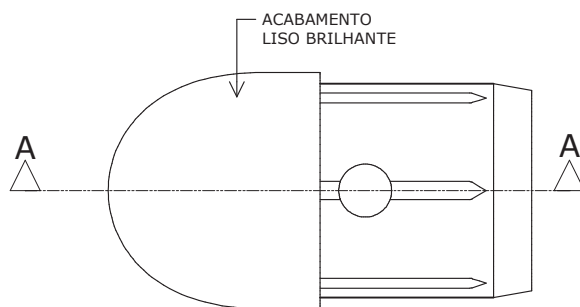
Revisão 5  
Data 23/02/21

Página  
16/38

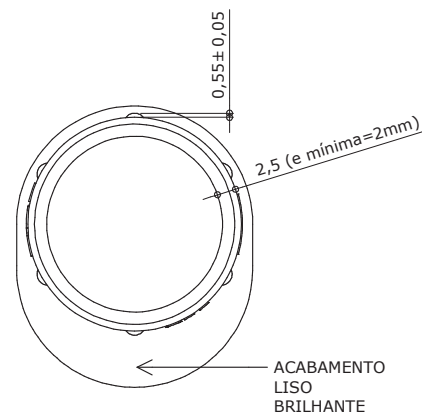


**Atenção**  
Preserve a escala  
Quando for imprimir, use  
folhas A4 e desabilite a  
função "Fit to paper"

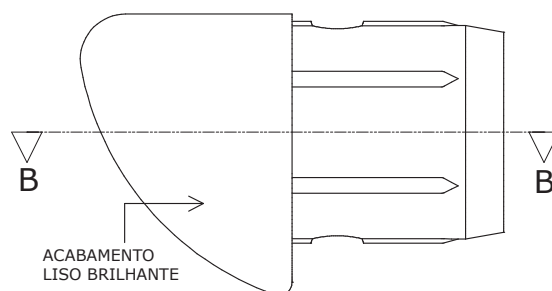
**Respeite o Meio Ambiente.**  
Imprima somente o ne-  
cessário



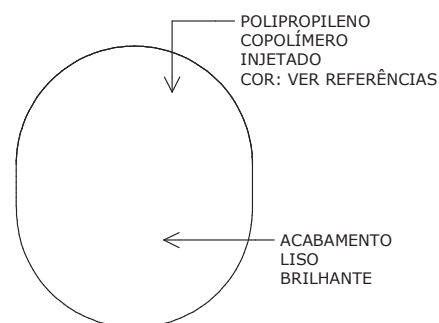
**VISTA INFERIOR**  
ESC. 1 : 1



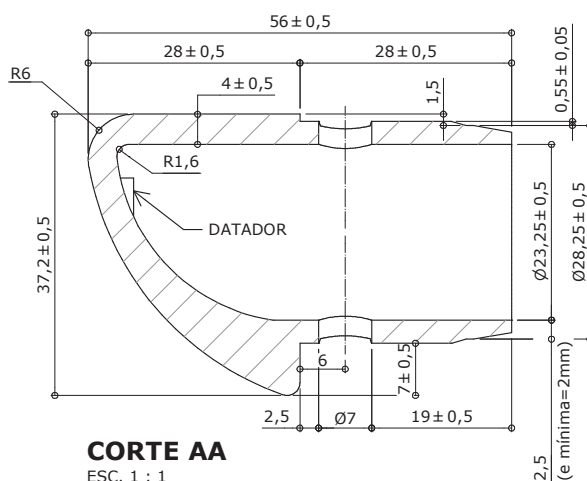
**VISTA POSTERIOR**  
ESC. 1 : 1



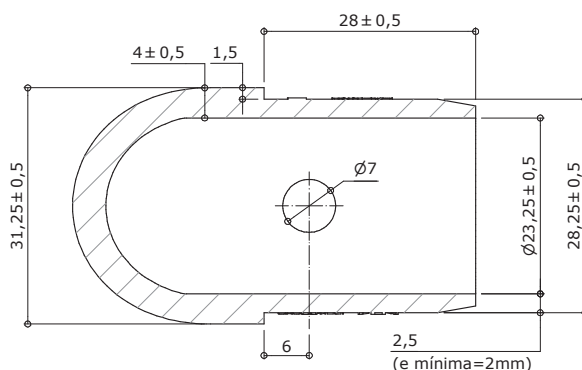
**VISTA LATERAL**  
ESC. 1 : 1



**VISTA FRONTAL**  
ESC. 1 : 1



**CORTE AA**  
ESC. 1 : 1



**CORTE BB**  
ESC. 1 : 1

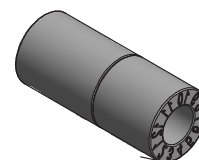
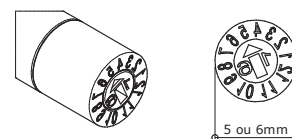
Apresentar em relevo no material injetado  
a seguinte informação:



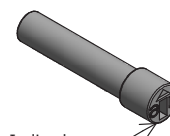
nome do fabricante  
do componente

### Identificação do Modelo

Datador conforme figura abaixo:



Indicador  
de mês



Indicador  
de ano

**Datador duplo com miolo giratório  
D= 5 ou 6mm**

medidas em milímetros

\* Projeto FDE com cessão de uso ao FNDE conforme Acordo de Cooperação Técnica (D.O.U. 25/03/2009) e Acordo de Cooperação Técnica n° 3/2019.

# CJA-03B FDE

## Conjunto para aluno tamanho 3

Altura do aluno:  
de 1,19m a 1,42m  
(tampo injetado)

Revisão 5  
Data 23/02/21

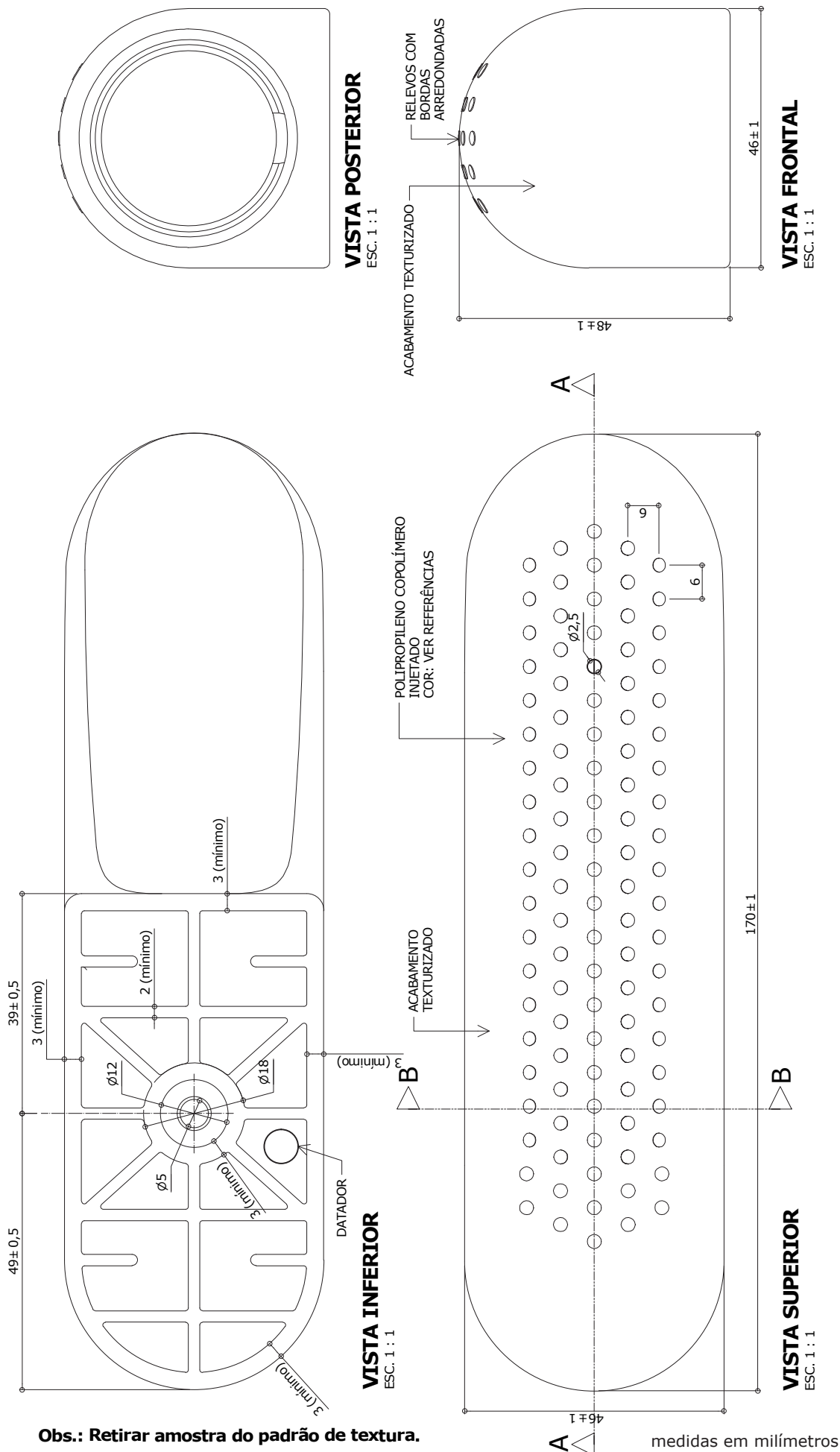
# 17/38



### Atenção

**Preserve a escala**  
Quando for imprimir, use  
folhas A4 e desabilite a  
função "Fit to paper"

**Respeite o Meio Ambiente.**  
Imprima somente o ne-  
cessário



\* Projeto FDE com cessão de uso ao FNDE conforme Acordo de Cooperação Técnica (D.O.U. 25/03/2009) e Acordo de Cooperação Técnica nº 3/2019.

# CJA-03B FDE

## Conjunto para aluno tamanho 3

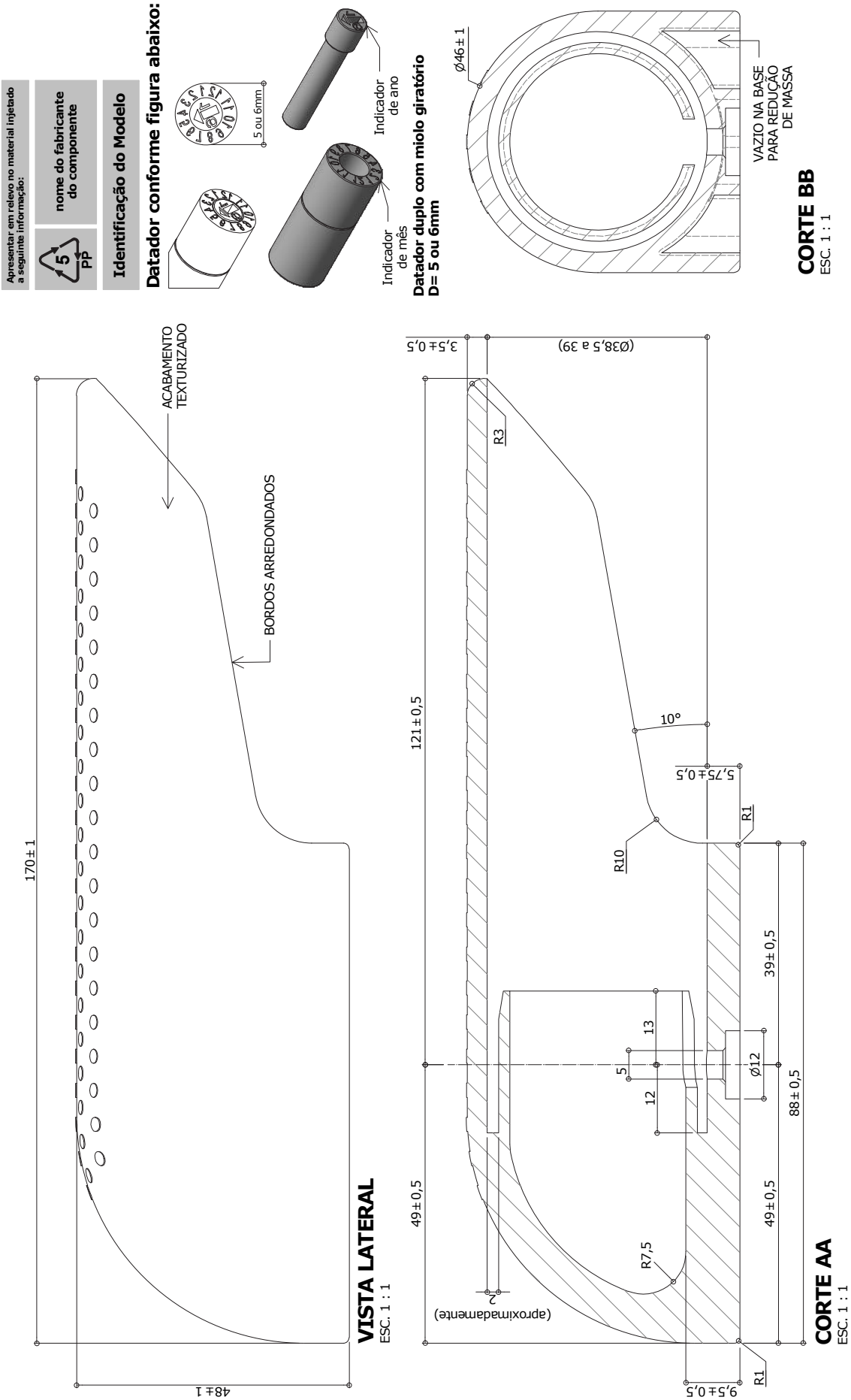
Altura do aluno:  
de 1,19m a 1,42m  
(tampo injetado)

Revisão 5  
Data 23/02/21

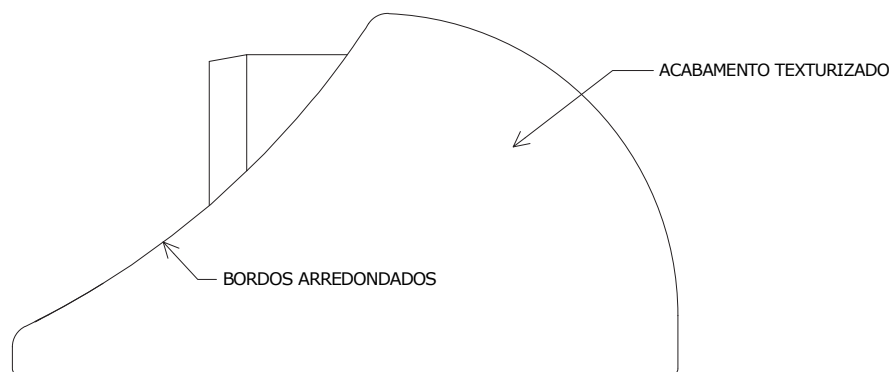
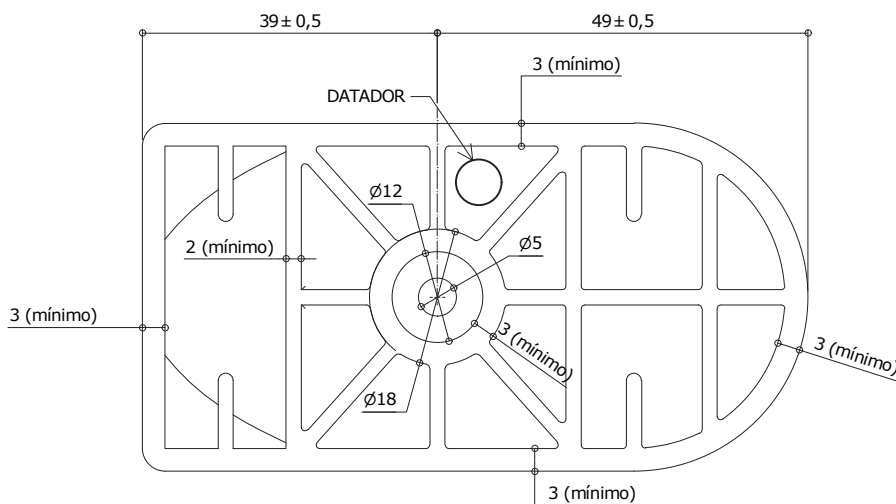
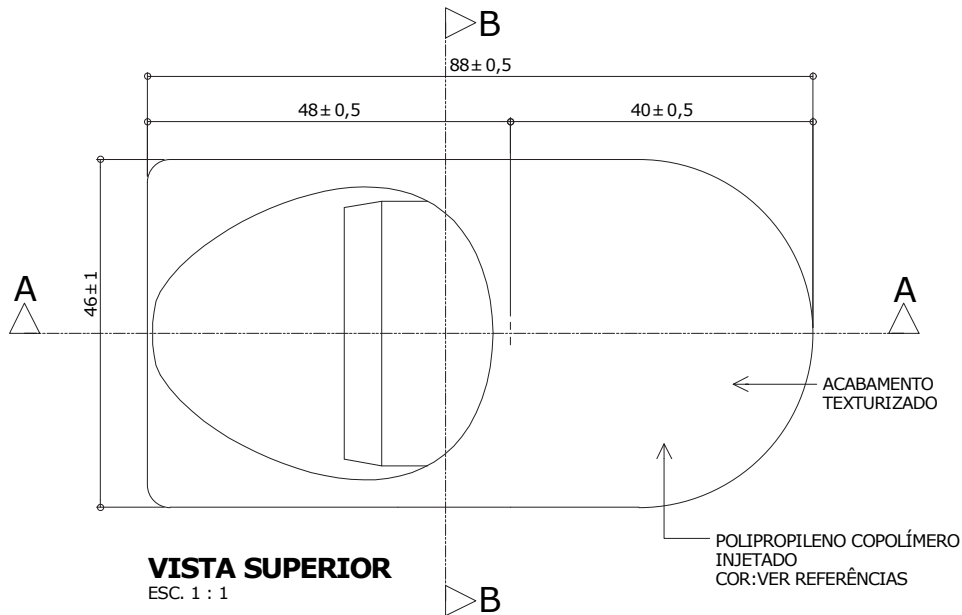
Página  
18/38

**Atenção**  
Preserve a escala  
Quando for imprimir, use  
folhas A4 e desabilite a  
função "Fit to paper"

**Respeite o Meio Ambiente.**  
Imprima somente o ne-  
cessário



\* Projeto FDE com cessão de uso ao FNDE conforme Acordo de Cooperação Técnica (D.O.U. 25/03/2009) e Acordo de Cooperação Técnica nº 3/2019.



## CJA-03B FDE

### Conjunto para aluno tamanho 3

Altura do aluno:  
de 1,19m a 1,42m  
[tampo injetado]

Revisão 5  
Data 23/02/21

# 19/38



#### Atenção

**Preserve a escala**  
Quando for imprimir, use  
folhas A4 e desabilite a  
função "Fit to paper"

**Respeite o Meio Ambiente.**  
Imprima somente o ne-  
cessário

**Obs: Retirar amostra do padrão de textura.**

medidas em milímetros

\* Projeto FDE com cessão de uso ao FNDE conforme Acordo de Cooperação Técnica (D.O.U. 25/03/2009) e Acordo de Cooperação Técnica nº 3/2019.

# CJA-03B FDE

## Conjunto para aluno tamanho 3

Altura do aluno:  
de 1,19m a 1,42m  
(tampo injetado)

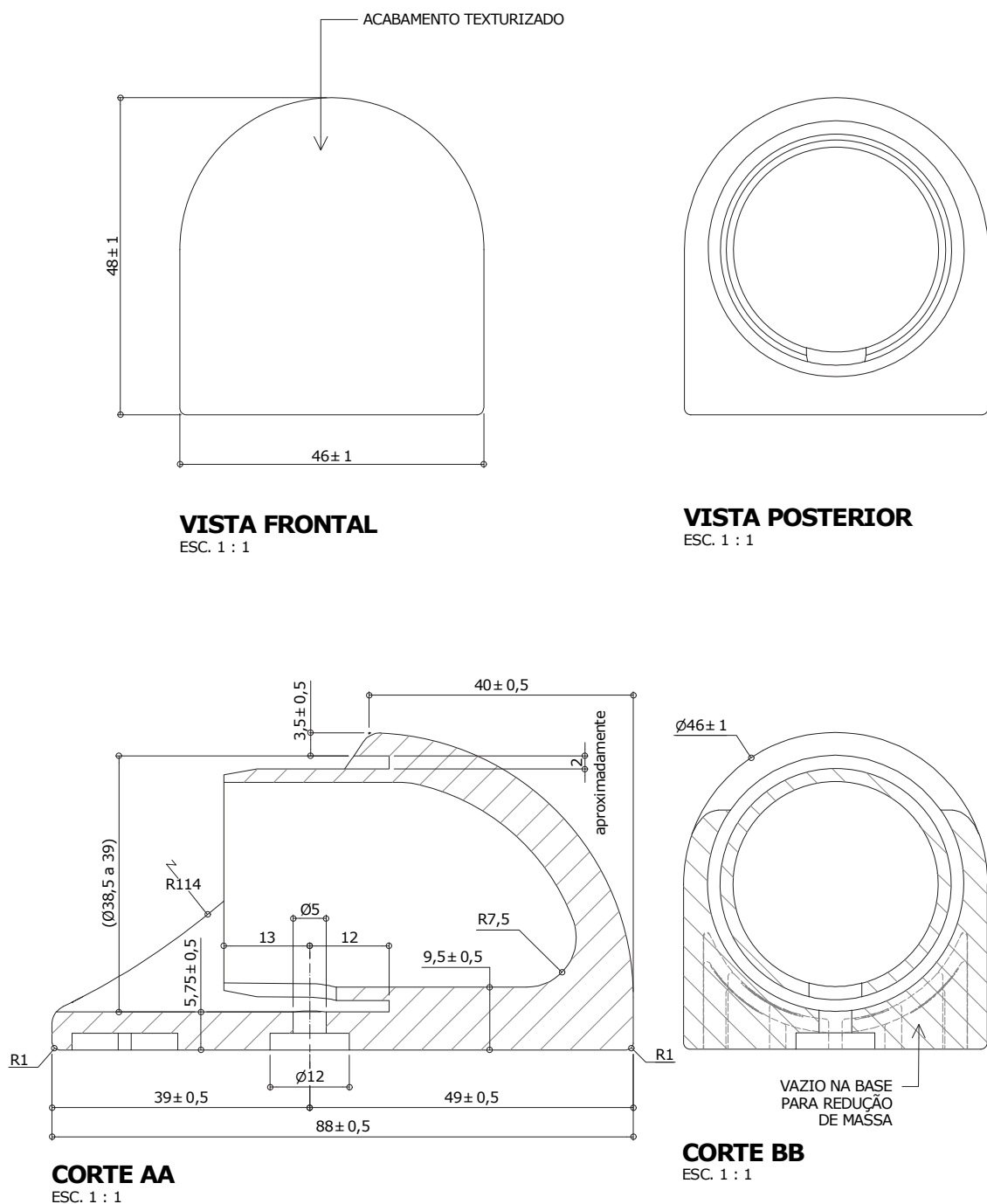
Revisão 5  
Data 23/02/21

Página  
20/38



**Atenção**  
**Preserve a escala**  
Quando for imprimir, use  
folhas A4 e desabilite a  
função "Fit to paper"

**Respeite o Meio Ambiente.**  
Imprima somente o ne-  
cessário



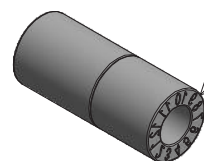
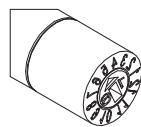
Apresentar em relevo no material injetado  
a seguinte informação:



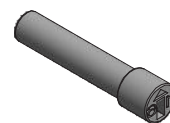
nome do fabricante  
do componente

**Identificação do Modelo**

**Datador conforme figura abaixo:**



Indicador  
de mês



Indicador  
de ano

**Datador duplo com miolo giratório**  
**D= 5 ou 6mm**

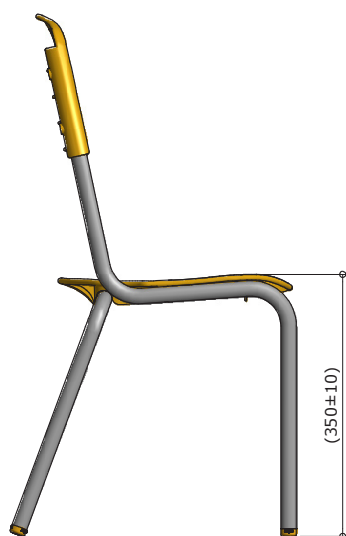
medidas em milímetros

\* Projeto FDE com cessão de uso ao FNDE conforme Acordo de Cooperação Técnica (D.O.U. 25/03/2009) e Acordo de Cooperação Técnica nº 3/2019.

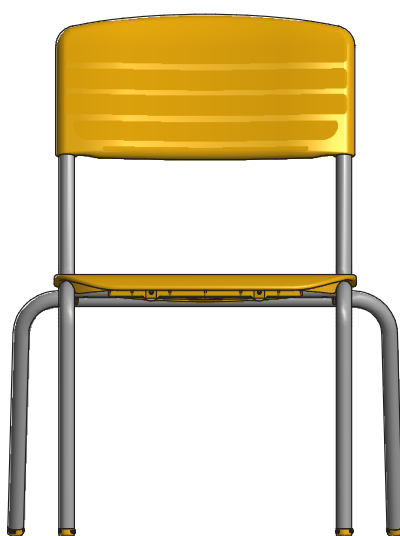
## CJA-03B FDE

### Conjunto para aluno tamanho 3

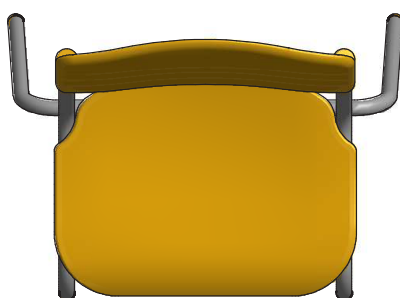
Altura do aluno:  
de 1,19m a 1,42m  
(tampo injetado)



**VISTA LATERAL**  
ESC. 1 : 10



**VISTA FRONTAL**  
ESC. 1 : 10



**VISTA SUPERIOR**  
ESC. 1 : 10

Revisão 5  
Data 23/02/21

21/38



#### Atenção

**Preserve a escala**  
Quando for imprimir, use  
folhas A4 e desabilite a  
função "Fit to paper"

**Respeite o Meio Ambiente.**  
Imprima somente o ne-  
cessário

medidas em milímetros

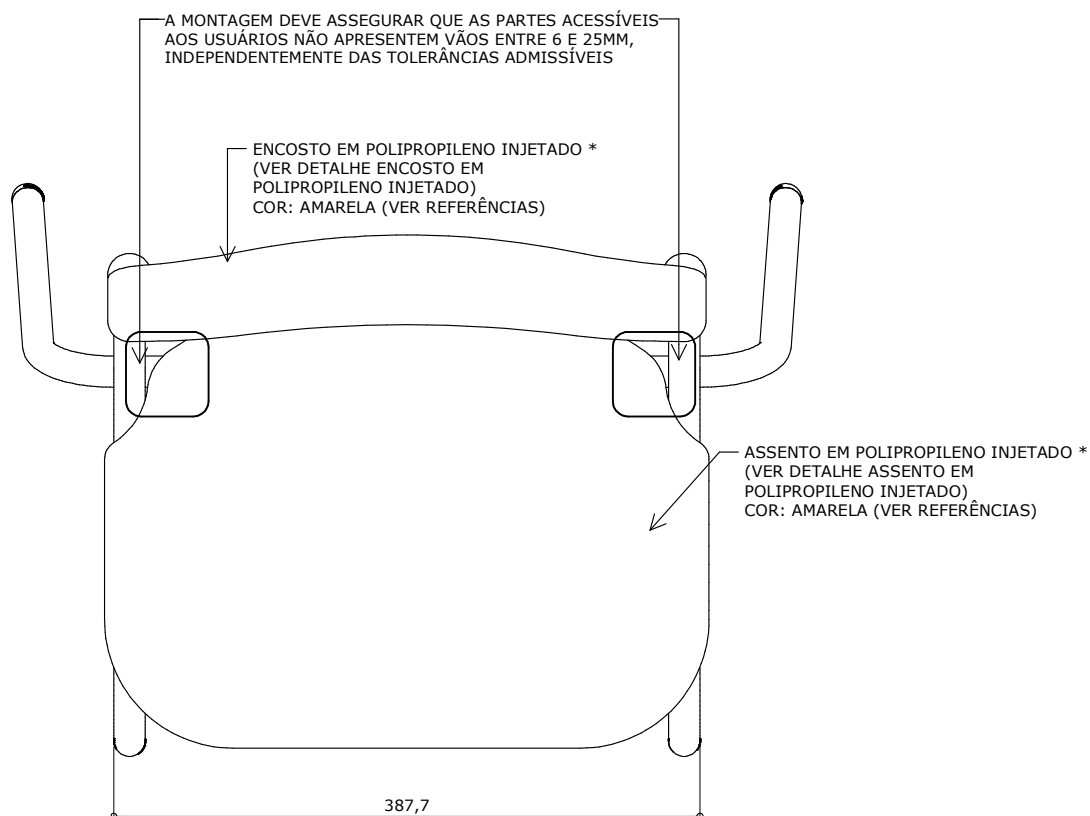
# CJA-03B FDE

## Conjunto para aluno tamanho 3

Altura do aluno:  
de 1,19m a 1,42m  
(tampo injetado)

Revisão 5  
Data 23/02/21

Página  
22/38



**VISTA SUPERIOR**  
ESC. 1 : 5

**Atenção**  
**Preserve a escala**  
Quando for imprimir, use  
folhas A4 e desabilite a  
função "Fit to paper"

**Respeite o Meio Ambiente.**  
Imprima somente o ne-  
cessário

\* Alternativamente o assento e o encosto poderão ser confeccionados em compensado anatômico (ver detalhes assento em compensado anatômico e encosto em compensado anatômico).

medidas em milímetros

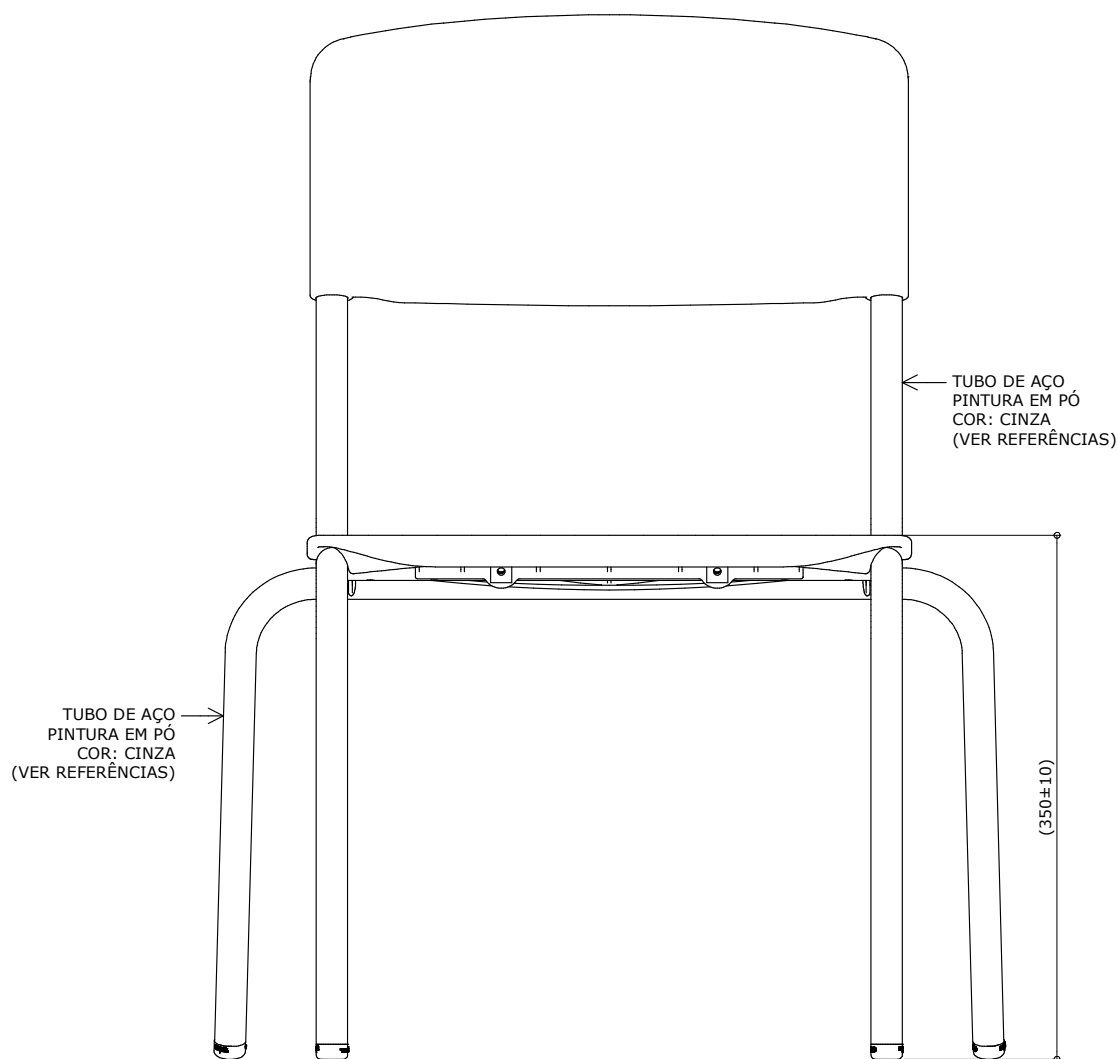
\* Projeto FDE com cessão de uso ao FNDE conforme Acordo de Cooperação Técnica (D.O.U. 25/03/2009) e Acordo de Cooperação Técnica nº 3/2019.



## CJA-03B FDE

### Conjunto para aluno tamanho 3

Altura do aluno:  
de 1,19m a 1,42m  
(tampo injetado)



**VISTA FRONTAL**  
ESC. 1 : 5

Revisão 5  
Data 23/02/21

23/38



#### Atenção

**Preserve a escala**  
Quando for imprimir, use  
folhas A4 e desabilite a  
função "Fit to paper"

**Respeite o Meio Ambiente.**  
Imprima somente o ne-  
cessário

medidas em milímetros

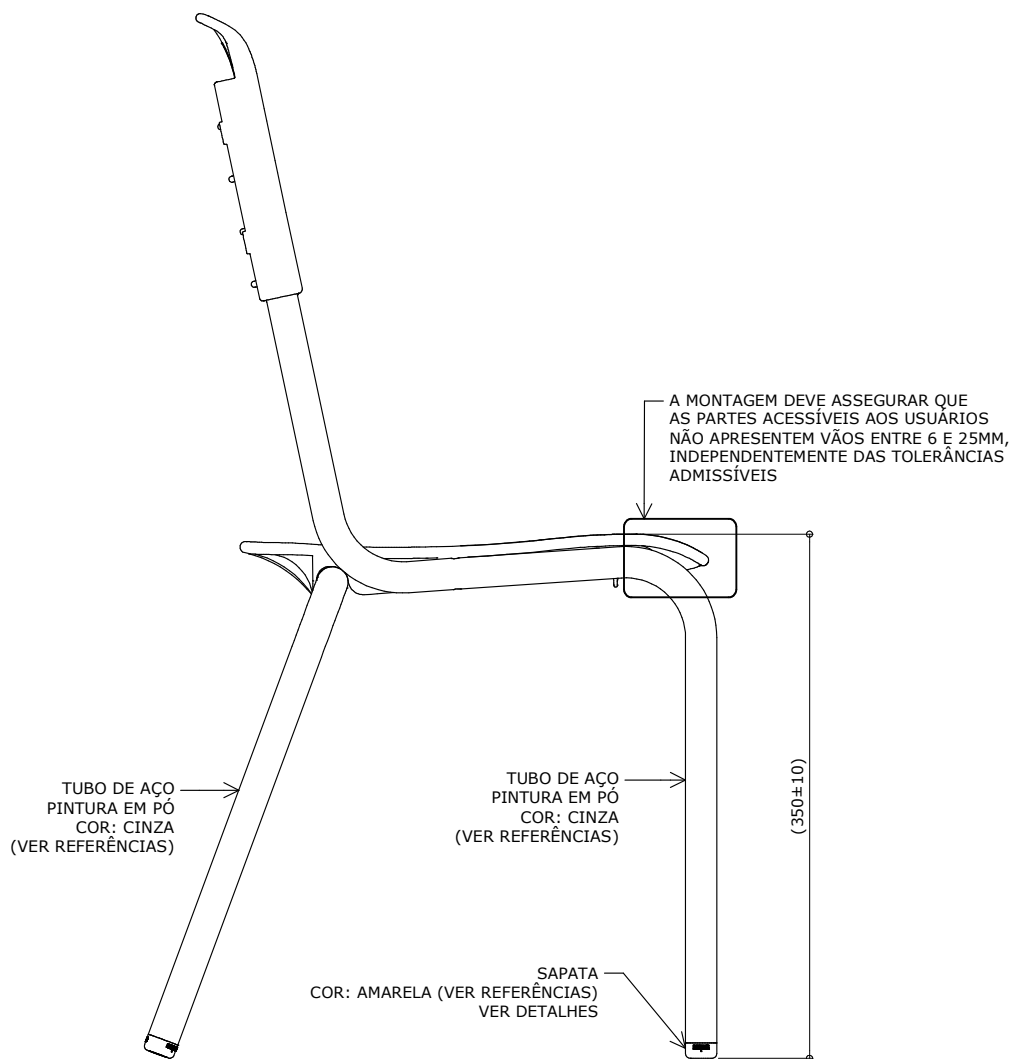
# CJA-03B FDE

## Conjunto para aluno tamanho 3

Altura do aluno:  
de 1,19m a 1,42m  
(tampo injetado)

Revisão 5  
Data 23/02/21

Página  
24/38



**VISTA LATERAL**  
ESC. 1 : 5



**Atenção**  
**Preserve a escala**  
Quando for imprimir, use  
folhas A4 e desabilite a  
função "Fit to paper"

**Respeite o Meio Ambiente.**  
Imprima somente o ne-  
cessário

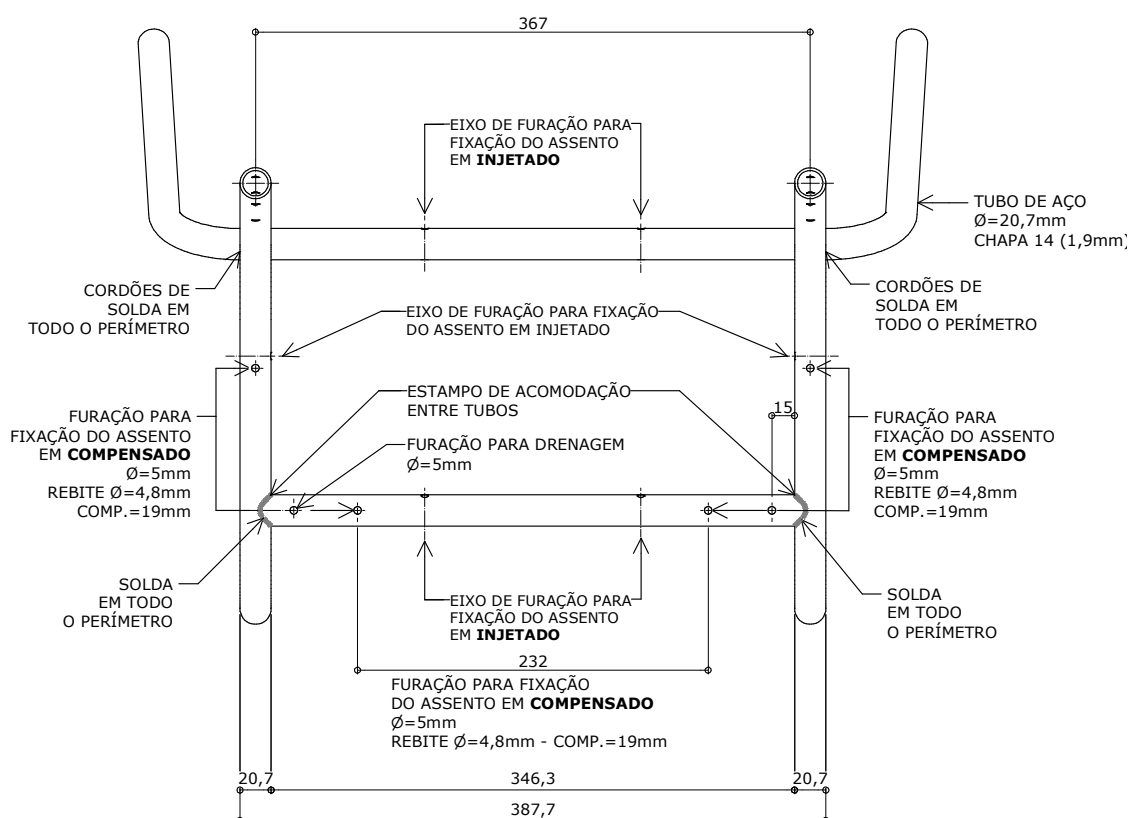
medidas em milímetros

\* Projeto FDE com cessão de uso ao FNDE conforme Acordo de Cooperação Técnica (D.O.U. 25/03/2009) e Acordo de Cooperação Técnica n° 3/2019.

# CJA-03B FDE

## Conjunto para aluno tamanho 3

Altura do aluno:  
de 1,19m a 1,42m  
(tampo injetado)



### VISTA SUPERIOR DA ESTRUTURA

ESC. 1 : 5

Revisão 5  
Data 23/02/21

25/38

medidas em milímetros



#### Atenção

**Preserve a escala**  
Quando for imprimir, use  
folhas A4 e desabilite a  
função "Fit to paper"

**Respeite o Meio Ambiente.**  
Imprima somente o ne-  
cessário

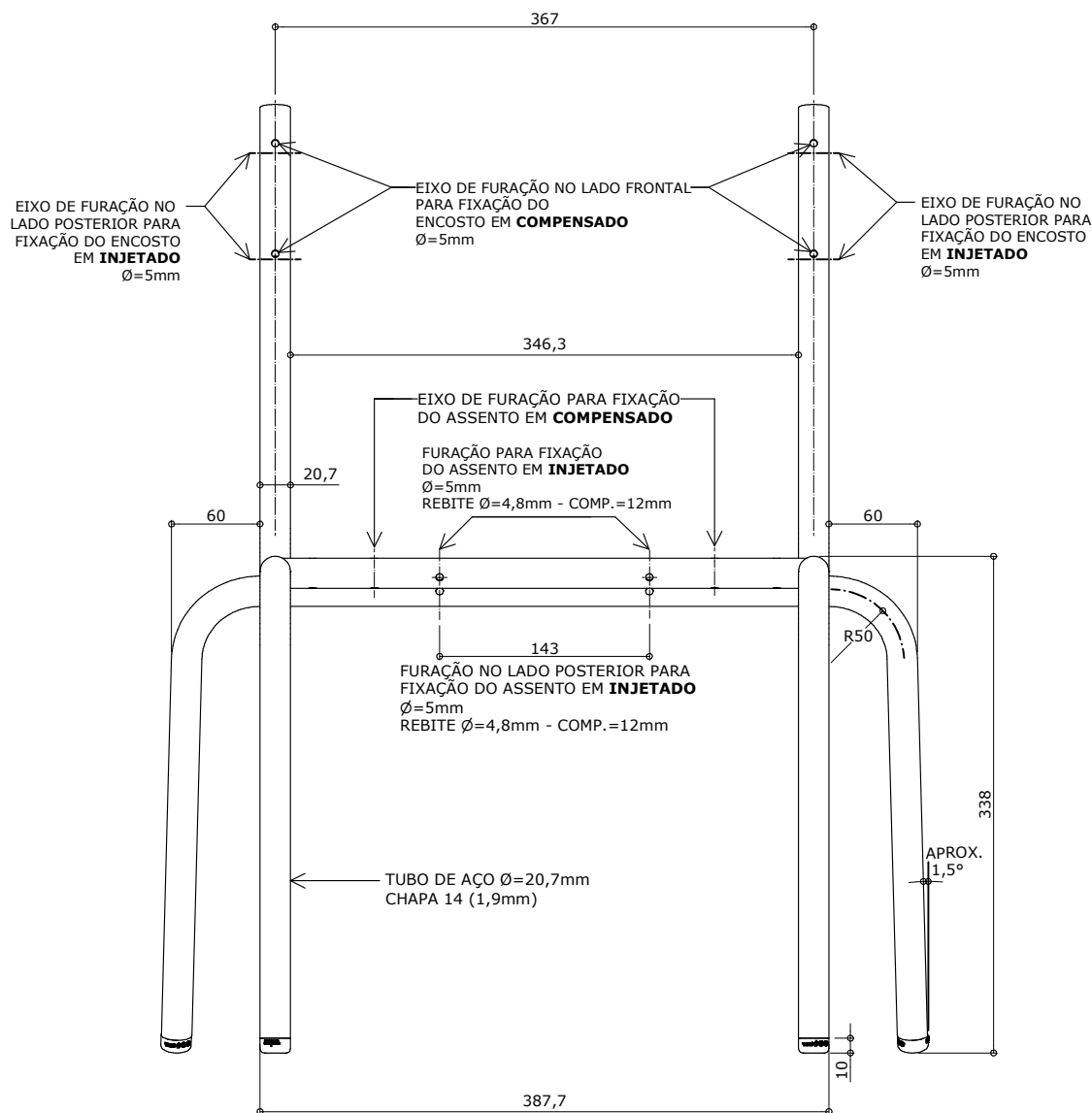
# CJA-03B FDE

## Conjunto para aluno tamanho 3

Altura do aluno:  
de 1,19m a 1,42m  
(tampo injetado)

Revisão 5  
Data 23/02/21

Página  
26/38



### VISTA FRONTAL DA ESTRUTURA

ESC. 1 : 5



#### Atenção

**Preserve a escala**  
Quando for imprimir, use  
folhas A4 e desabilite a  
função "Fit to paper"

#### Respeite o Meio Ambiente.

Imprima somente o ne-  
cessário

medidas em milímetros

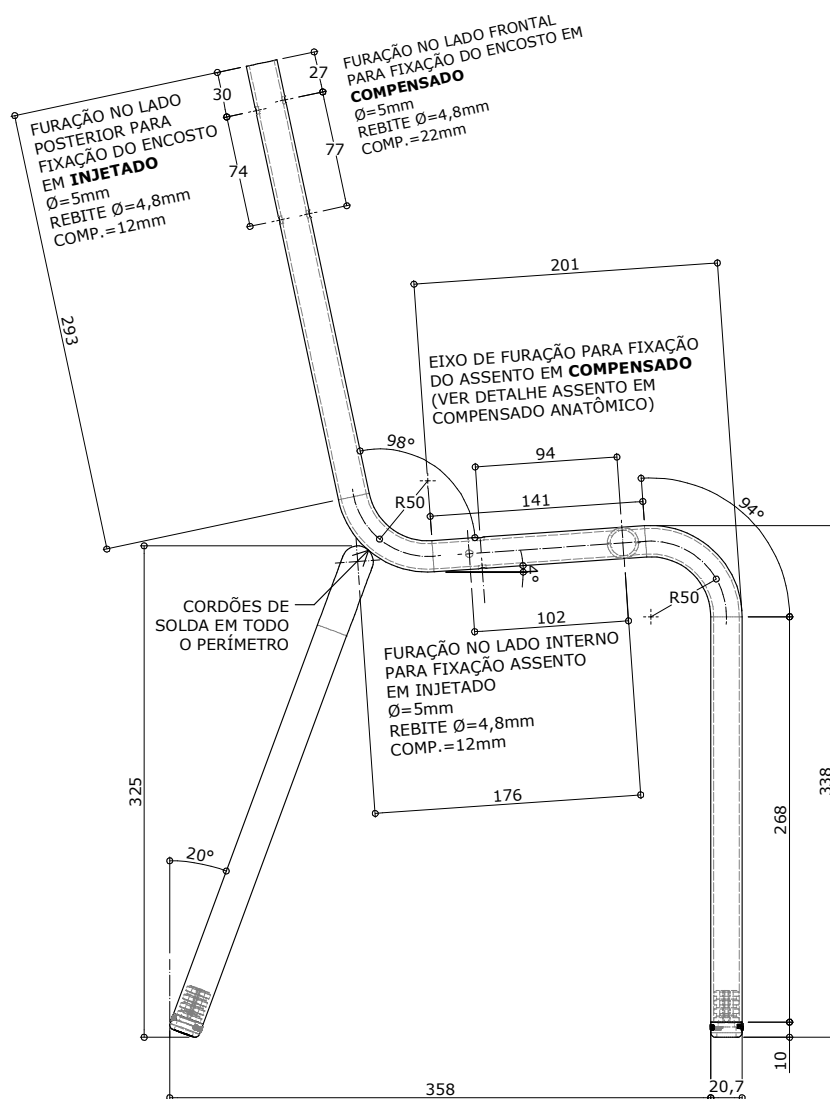
# CJA-03B FDE

## Conjunto para aluno tamanho 3

Altura do aluno:  
de 1,19m a 1,42m  
(tampo injetado)

Revisão 5  
Data 23/02/21

27/38



### VISTA LATERAL DA ESTRUTURA

ESC. 1 : 5

medidas em milímetros

\* Projeto FDE com cessão de uso ao FNDE conforme Acordo de Cooperação Técnica (D.O.U. 25/03/2009) e Acordo de Cooperação Técnica nº 3/2019.



#### Atenção

**Preserve a escala**  
Quando for imprimir, use  
folhas A4 e desabilite a  
função "Fit to paper"

**Respeite o Meio Ambiente.**  
Imprima somente o ne-  
cessário

# CJA-03B FDE

## Conjunto para aluno tamanho 3

Altura do aluno:  
de 1,19m a 1,42m  
(tampo injetado)

Revisão 5  
Data 23/02/21

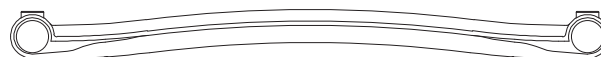
Página  
28/38



### Atenção

**Preserve a escala**  
Quando for imprimir, use  
folhas A4 e desabilite a  
função "Fit to paper"

**Respeite o Meio Ambiente.**  
Imprima somente o ne-  
cessário



**VISTA INFERIOR**

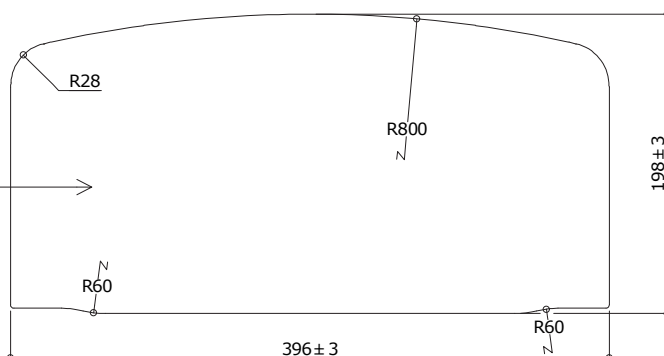
ESC. 1 : 5



**VISTA LATERAL**

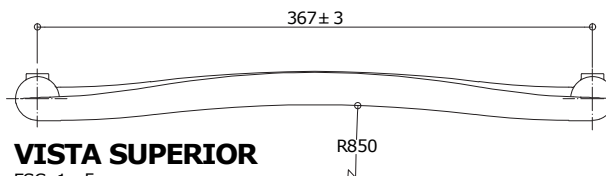
ESC. 1 : 5

POLIPROPILENO  
COPOLÍMERO  
INJETADO  
COR: VER REFERÊNCIAS



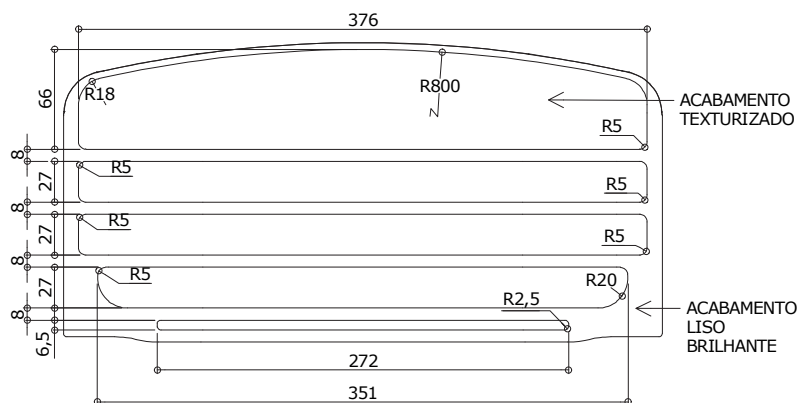
**VISTA FRONTAL**

ESC. 1 : 5



**VISTA SUPERIOR**

ESC. 1 : 5



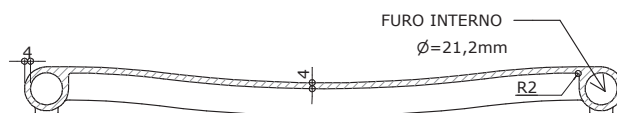
**VISTA FRONTAL - ACABAMENTO**

ESC. 1 : 5

**Obs: Retirar amostra do padrão de textura.**

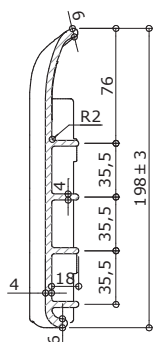
medidas em milímetros

\* Projeto FDE com cessão de uso ao FNDE conforme Acordo de Cooperação Técnica (D.O.U. 25/03/2009) e Acordo de Cooperação Técnica n° 3/2019.



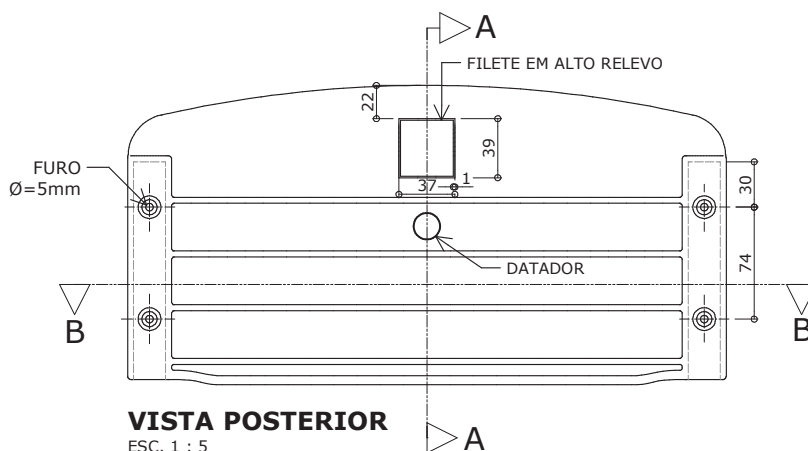
### CORTE BB

ESC. 1 : 5



### CORTE AA

ESC. 1 : 5



### VISTA POSTERIOR

ESC. 1 : 5

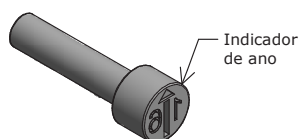
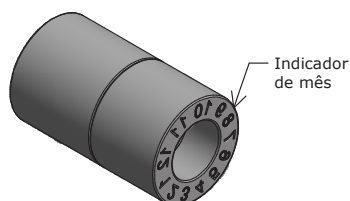
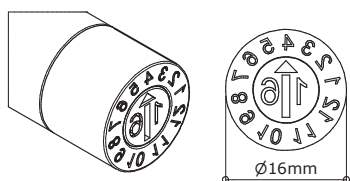
Apresentar em relevo no material injetado a seguinte informação:



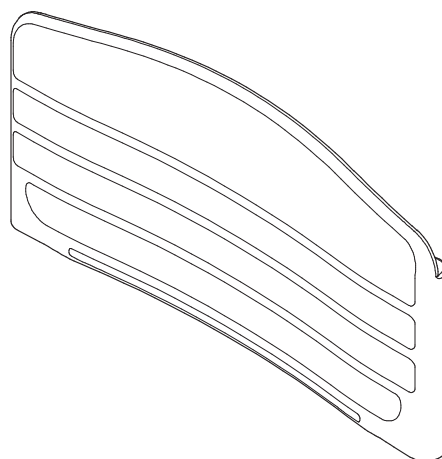
nome do fabricante  
do componente

### Identificação do Modelo

Datador conforme figura abaixo:

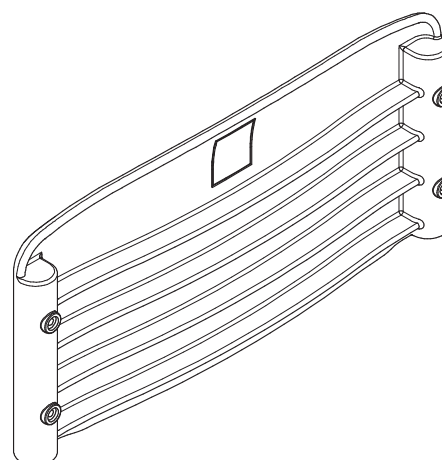


Datador duplo com miolo giratório  
D= 16mm



### PERSPECTIVAS

ESC. 1 : 5



medidas em milímetros

## CJA-03B FDE

### Conjunto para aluno tamanho 3

Altura do aluno:  
de 1,19m a 1,42m  
(tampo injetado)

Revisão 5  
Data 23/02/21

29/38



### Atenção

Preserve a escala  
Quando for imprimir, use  
folhas A4 e desabilite a  
função "Fit to paper"

Respeite o Meio Ambiente.  
Imprima somente o ne-  
cessário

# CJA-03B FDE

## Conjunto para aluno tamanho 3

Altura do aluno:  
de 1,19m a 1,42m  
(tampo injetado)

Revisão 5  
Data 23/02/21

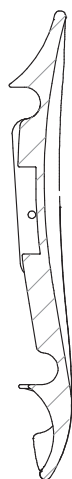
Página  
30/38



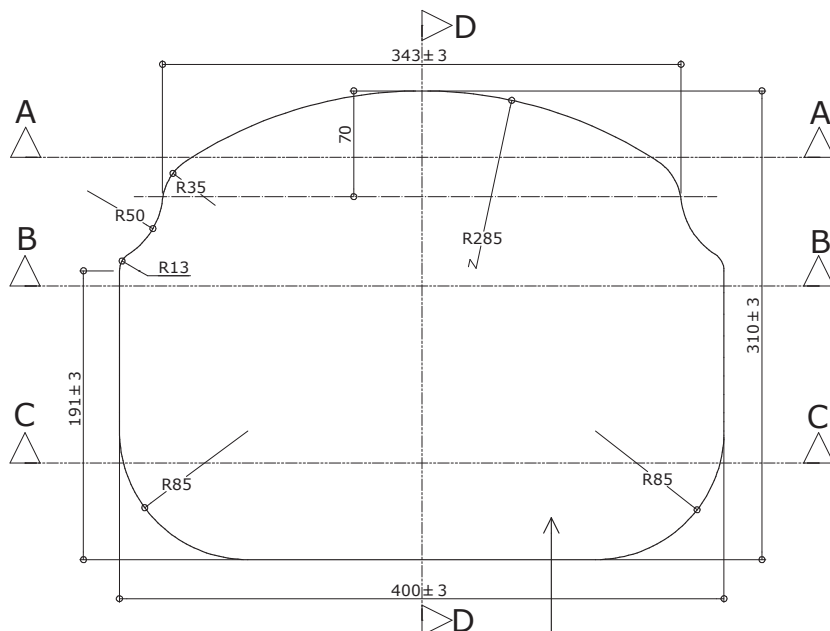
**Atenção**  
**Preserve a escala**  
Quando for imprimir, use  
folhas A4 e desabilite a  
função "Fit to paper"

**Respeite o Meio Ambiente.**  
Imprima somente o ne-  
cessário

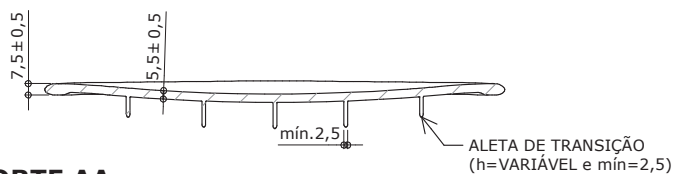
## DETALHE - ASSENTO EM POLIPROPILENO INJETADO



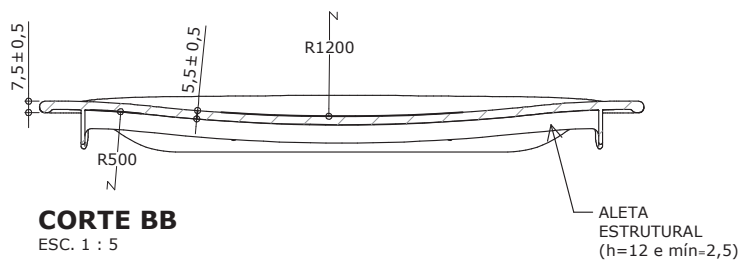
**CORTE DD**  
ESC. 1 : 5



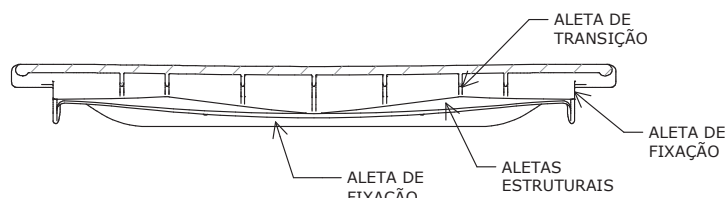
**VISTA SUPERIOR**  
ESC. 1 : 5



**CORTE AA**  
ESC. 1 : 5



**CORTE BB**  
ESC. 1 : 5



**CORTE CC**  
ESC. 1 : 5

medidas em milímetros

\* Projeto FDE com cessão de uso ao FNDE conforme Acordo de Cooperação Técnica (D.O.U. 25/03/2009) e Acordo de Cooperação Técnica nº 3/2019.



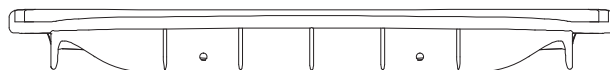
# CJA-03B FDE

## Conjunto para aluno tamanho 3

Altura do aluno:  
de 1,19m a 1,42m  
(tampo injetado)

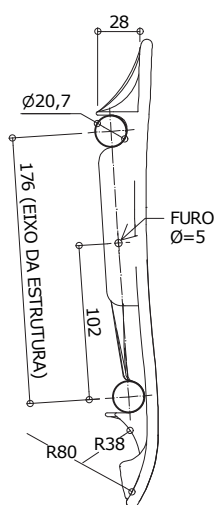
Revisão 5  
Data 23/02/21

# 31/38



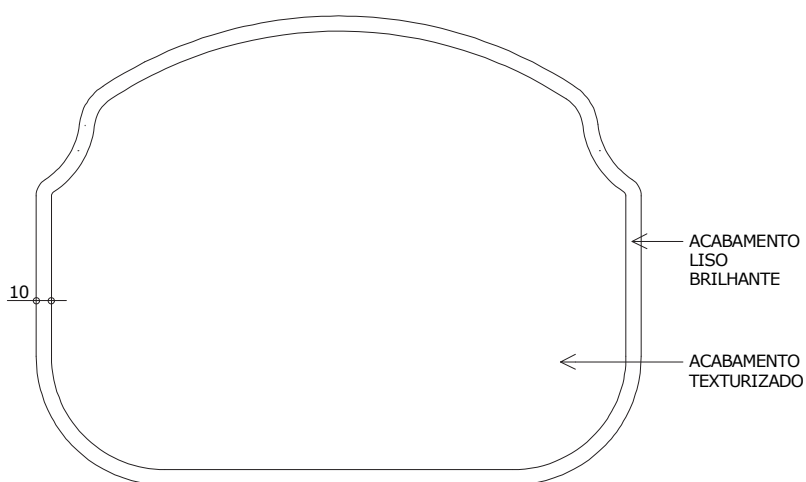
**VISTA POSTERIOR**

ESC. 1 : 5



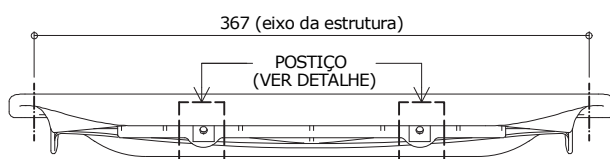
**VISTA LATERAL**

ESC. 1 : 5



**VISTA SUPERIOR - ACABAMENTO**

ESC. 1 : 5



**VISTA FRONTAL**

ESC. 1 : 5

medidas em milímetros

**Obs: Retirar amostra do padrão de textura.**

\* Projeto FDE com cessão de uso ao FNDE conforme Acordo de Cooperação Técnica (D.O.U. 25/03/2009) e Acordo de Cooperação Técnica nº 3/2019.



### Atenção

**Preserve a escala**  
Quando for imprimir, use  
folhas A4 e desabilite a  
função "Fit to paper"

**Respeite o Meio Ambiente.**  
Imprima somente o ne-  
cessário

# CJA-03B FDE

## Conjunto para aluno tamanho 3

Altura do aluno:  
de 1,19m a 1,42m  
(tampo injetado)

Revisão 5  
Data 23/02/21

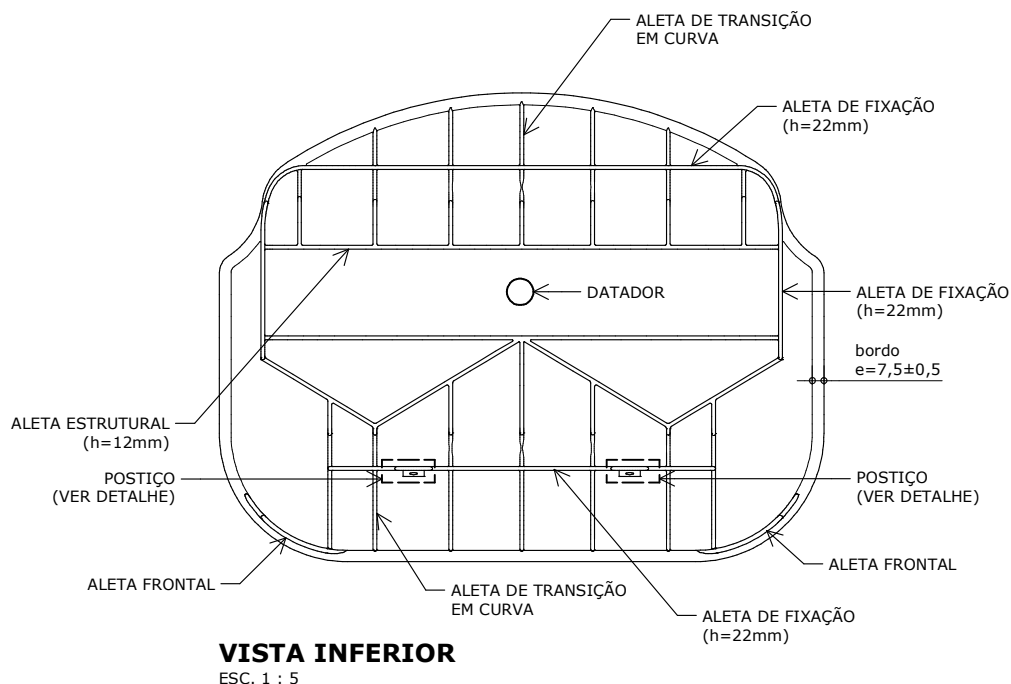
Página  
32/38



### Atenção

**Preserve a escala**  
Quando for imprimir, use  
folhas A4 e desabilite a  
função "Fit to paper"

**Respeite o Meio Ambiente.**  
Imprima somente o ne-  
cessário



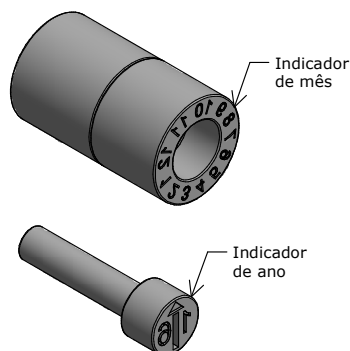
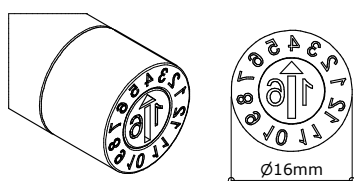
Apresentar em relevo no material injetado  
a seguinte informação:



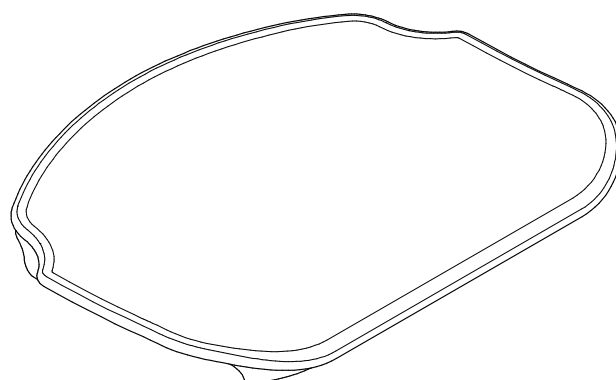
nome do fabricante  
do componente

### Identificação do Modelo

Datador conforme figura abaixo:

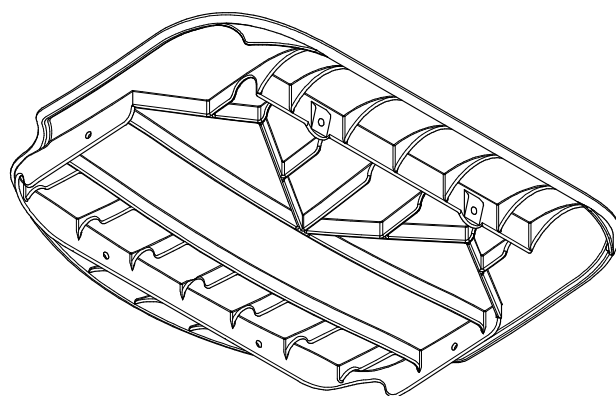


**Datador duplo com miolo giratório**  
D= 16mm



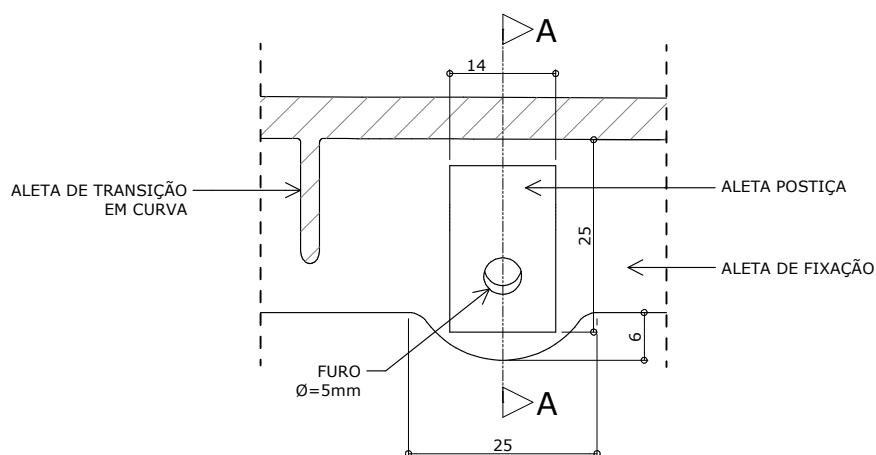
### PERSPECTIVAS

ESC. 1 : 5

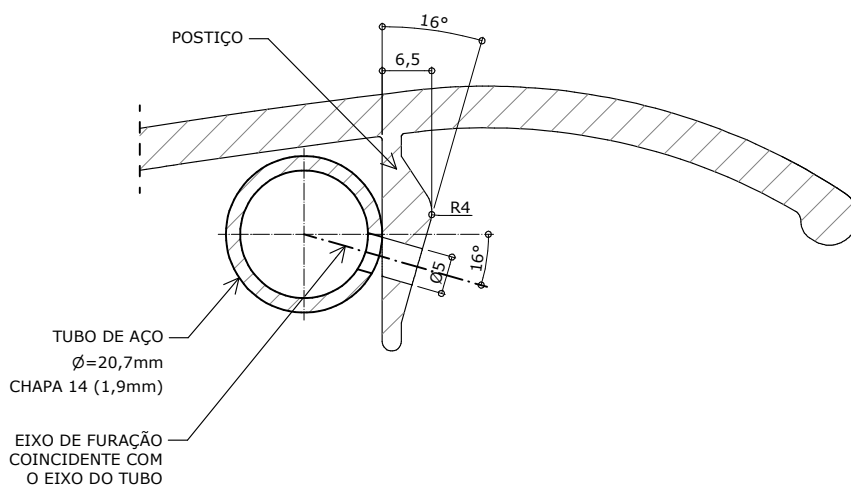


medidas em milímetros

\* Projeto FDE com cessão de uso ao FNDE conforme Acordo de Cooperação Técnica (D.O.U. 25/03/2009) e Acordo de Cooperação Técnica nº 3/2019.

**VISTA FRONTAL**

ESC. 1 : 1

**CORTE AA**

ESC. 1 : 1

**CJA-03B  
FDE****Conjunto  
para aluno  
tamanho 3**

Altura do aluno:  
de 1,19m a 1,42m  
[tampo injetado]

Revisão 5  
Data 23/02/21

**33/38****Atenção**

**Preserve a escala**  
Quando for imprimir, use  
folhas A4 e desabilite a  
função "Fit to paper"

**Respeite o Meio Ambiente.**  
Imprima somente o ne-  
cessário

medidas em milímetros

# CJA-03B FDE

## Conjunto para aluno tamanho 3

Altura do aluno:  
de 1,19m a 1,42m  
(tampo injetado)

Revisão 5  
Data 23/02/21

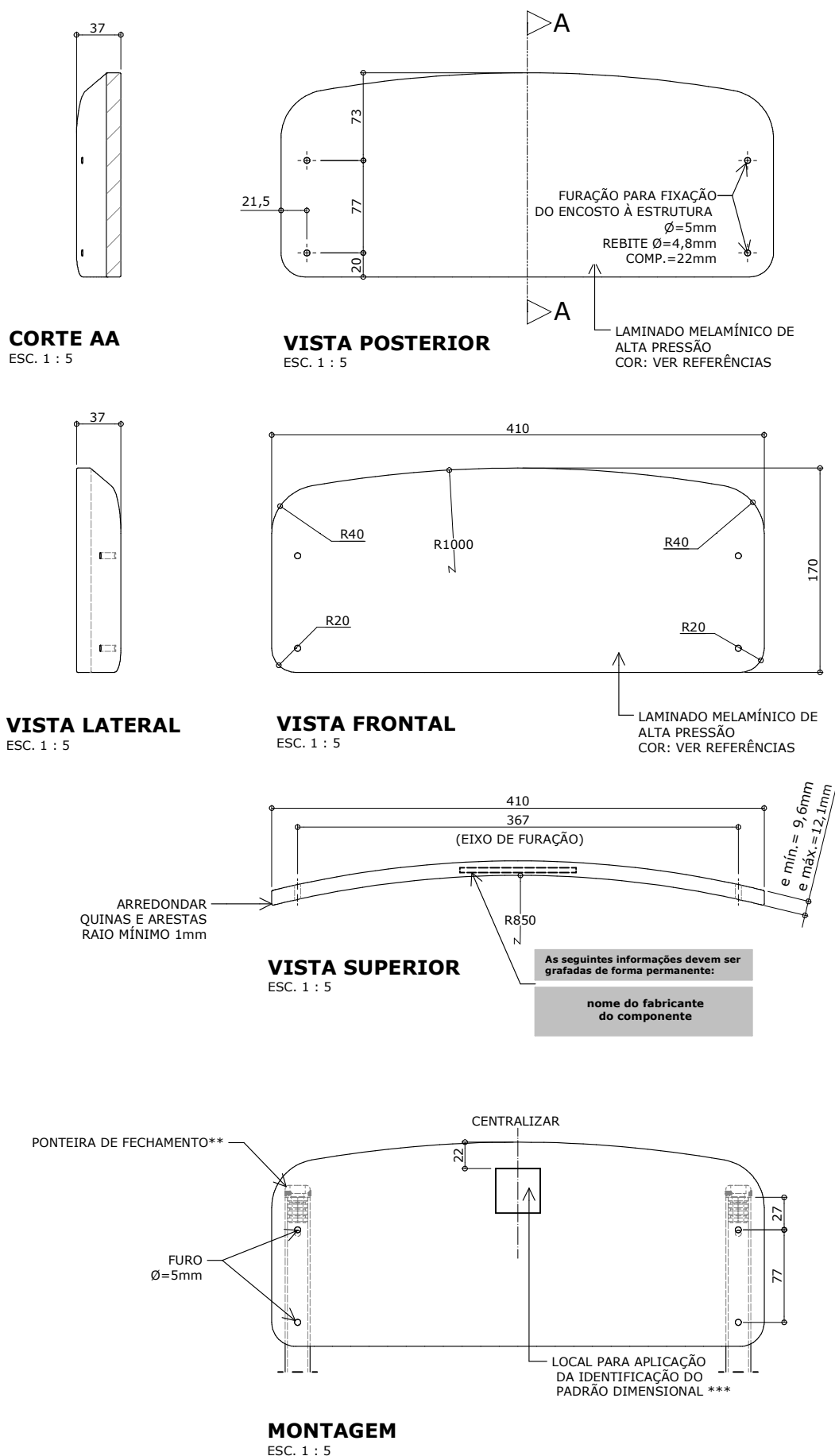
Página  
34/38



**Atenção**  
Preserve a escala  
Quando for imprimir, use  
folhas A4 e desabilite a  
função "Fit to paper"

**Respeite o Meio Ambiente.**  
Imprima somente o ne-  
cessário

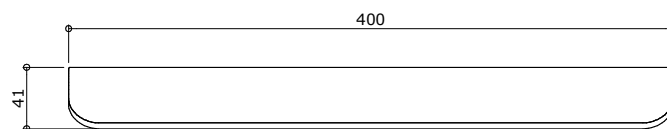
### DETALHE - ENCOSTO EM COMPENSADO ANATÔMICO



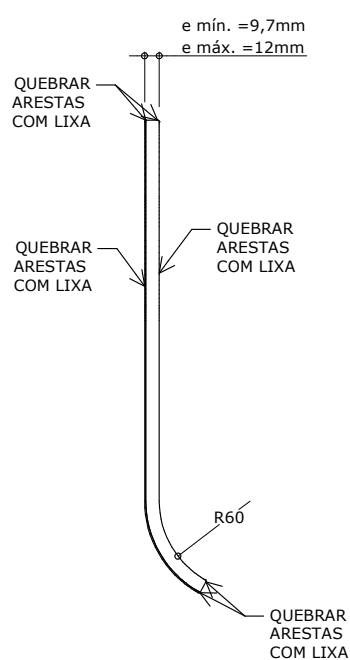
\*\* Ponteiras de fechamento de topo somente deverão ser utilizadas em casos de assento e encosto  
confeccionados em compensado anatômico.

\*\*\* Exceto para o item CJP-01 Conjunto para professor.

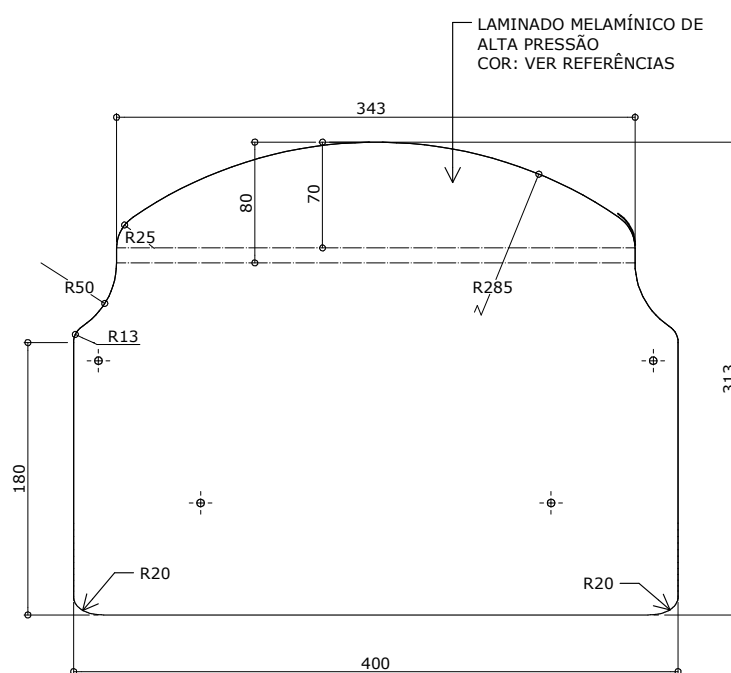
\* Projeto FDE com cessão de uso ao FNDE conforme Acordo de Cooperação Técnica (D.O.U. 25/03/2009) e  
Acordo de Cooperação Técnica nº 3/2019.

**VISTA FRONTAL**

ESC. 1 : 5

**VISTA LATERAL**

ESC. 1 : 5

**VISTA SUPERIOR**

ESC. 1 : 5

**CJA-03B  
FDE****Conjunto  
para aluno  
tamanho 3**

Altura do aluno:  
de 1,19m a 1,42m  
(tampo injetado)

Revisão 5  
Data 23/02/21

**35/38**

medidas em milímetros

**Atenção****Preserve a escala**

Quando for imprimir, use  
folhas A4 e desabilite a  
função "Fit to paper"

**Respeite o Meio Ambiente.**

Imprima somente o ne-  
cessário

CJA-03B  
FDE

Conjunto  
para aluno  
tamanho 3

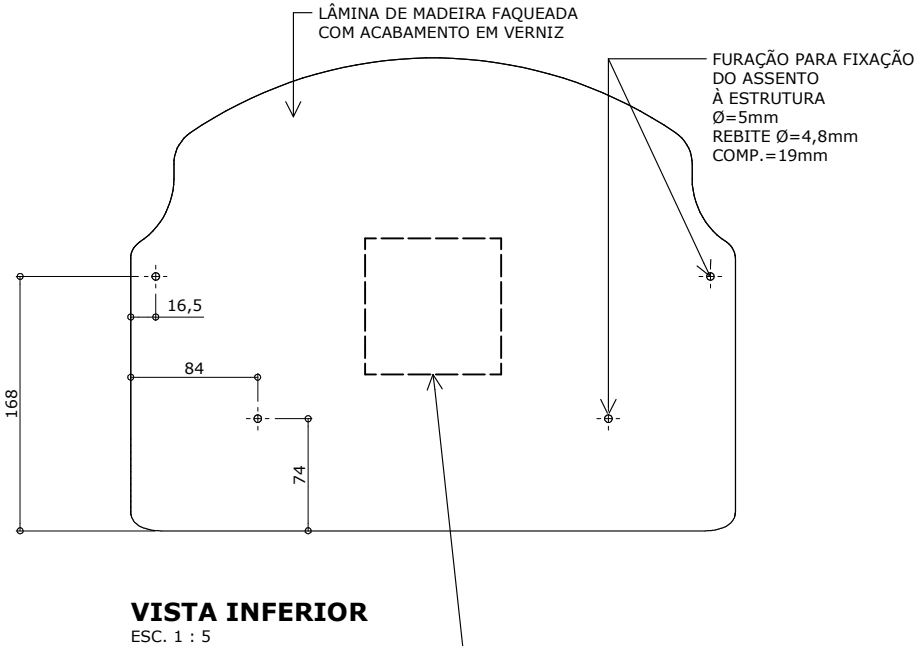
Altura do aluno:  
de 1,19m a 1,42m  
(tampo injetado)

Revisão 5  
Data 23/02/21

Página  
36/38

**Atenção**  
**Preserve a escala**  
Quando for imprimir, use  
folhas A4 e desabilite a  
função "Fit to paper"

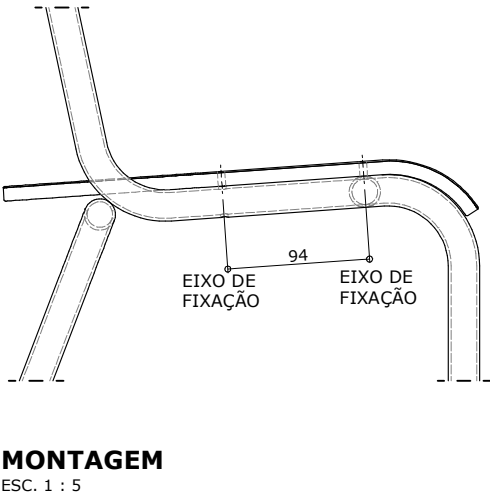
**Respeite o Meio Ambiente.**  
Imprima somente o ne-  
cessário



As seguintes informações devem ser grafadas de forma permanente:

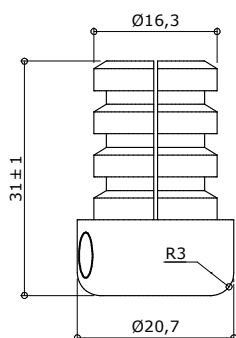
data de fabricação	nome do fabricante do componente
--------------------	----------------------------------

**Identificação do Modelo**

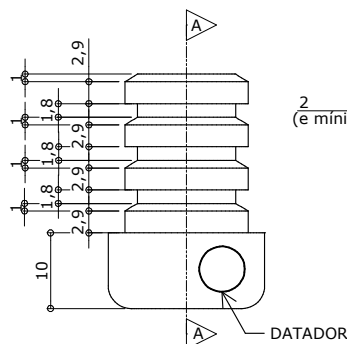


medidas em milímetros

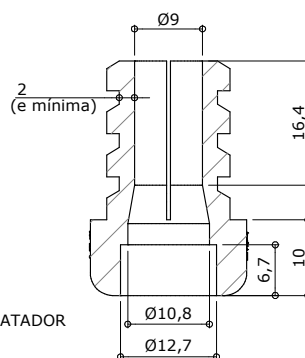
\* Projeto FDE com cessão de uso ao FNDE conforme Acordo de Cooperação Técnica (D.O.U. 25/03/2009) e Acordo de Cooperação Técnica nº 3/2019.



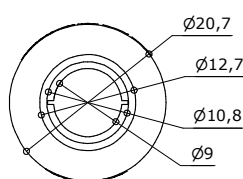
**VISTA 2**  
ESC. 1 : 1



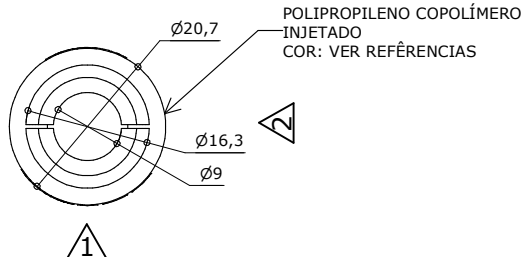
**VISTA 1**  
ESC. 1 : 1



**CORTE AA**  
ESC. 1 : 1



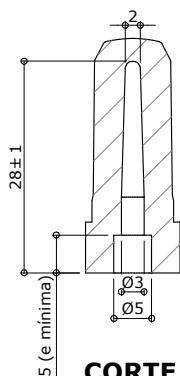
**VISTA INFERIOR**  
ESC. 1 : 1



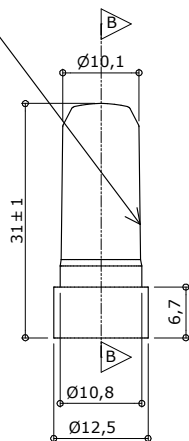
**VISTA SUPERIOR**  
ESC. 1 : 1

## SAPATA

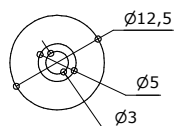
POLIPROPILENO COPOLÍMERO  
INJETADO  
COR: VER REFERÊNCIAS



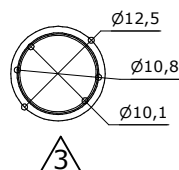
**CORTE BB**  
ESC. 1 : 1



**VISTA 3**  
ESC. 1 : 1



**VISTA INFERIOR**  
ESC. 1 : 1



**VISTA SUPERIOR**  
ESC. 1 : 1

## PINO EXPANSOR

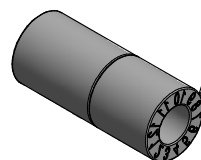
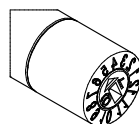
Apresentar em relevo no material injetado  
a seguinte informação:



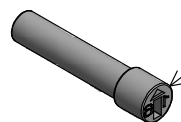
nome do fabricante  
do componente

## Identificação do Modelo

Datador conforme figura abaixo:



Indicador  
de mês



Indicador  
de ano

Datador duplo com miolo giratório  
D= 5 ou 6mm

# CJA-03B FDE

## Conjunto para aluno tamanho 3

Altura do aluno:  
de 1,19m a 1,42m  
(tampo injetado)

Revisão 5  
Data 23/02/21

37/38



## Atenção

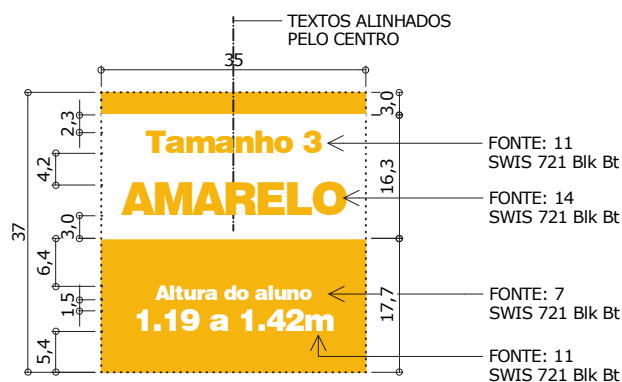
Preserve a escala  
Quando for imprimir, use  
folhas A4 e desabilite a  
função "Fit to paper"

Respeite o Meio Ambiente.  
Imprima somente o ne-  
cessário

# CJA-03B FDE

## Conjunto para aluno tamanho 3

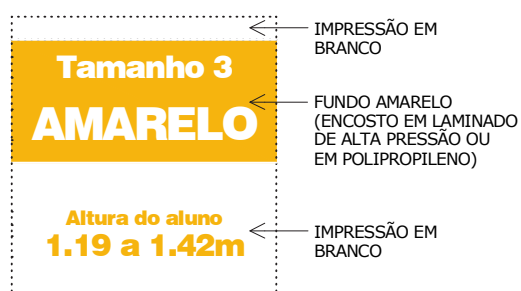
Altura do aluno:  
de 1,19m a 1,42m  
(tampo injetado)



## IDENTIFICAÇÃO DO PADRÃO DIMENSIONAL

ESC. 1:1

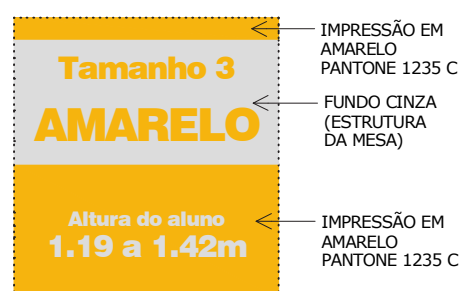
### IMPRESSÃO EM BRANCO SOBRE FUNDO AMARELO



### APLICAÇÃO NO ENCOSTO

ESC. 1:1

### IMPRESSÃO EM AMARELO SOBRE FUNDO CINZA



### APLICAÇÃO NA ESTRUTURA DA MESA

ESC. 1:1

Revisão 5  
Data 23/02/21

Página  
38/38



### Atenção

**Preserve a escala**  
Quando for imprimir, use  
folhas A4 e desabilite a  
função "Fit to paper"

**Respeite o Meio Ambiente.**  
Imprima somente o ne-  
cessário



## APLICAÇÃO DA IDENTIFICAÇÃO VISTA PERSPECTIVA - MESA E CADEIRA

ESC. 1 : 10

medidas em milímetros