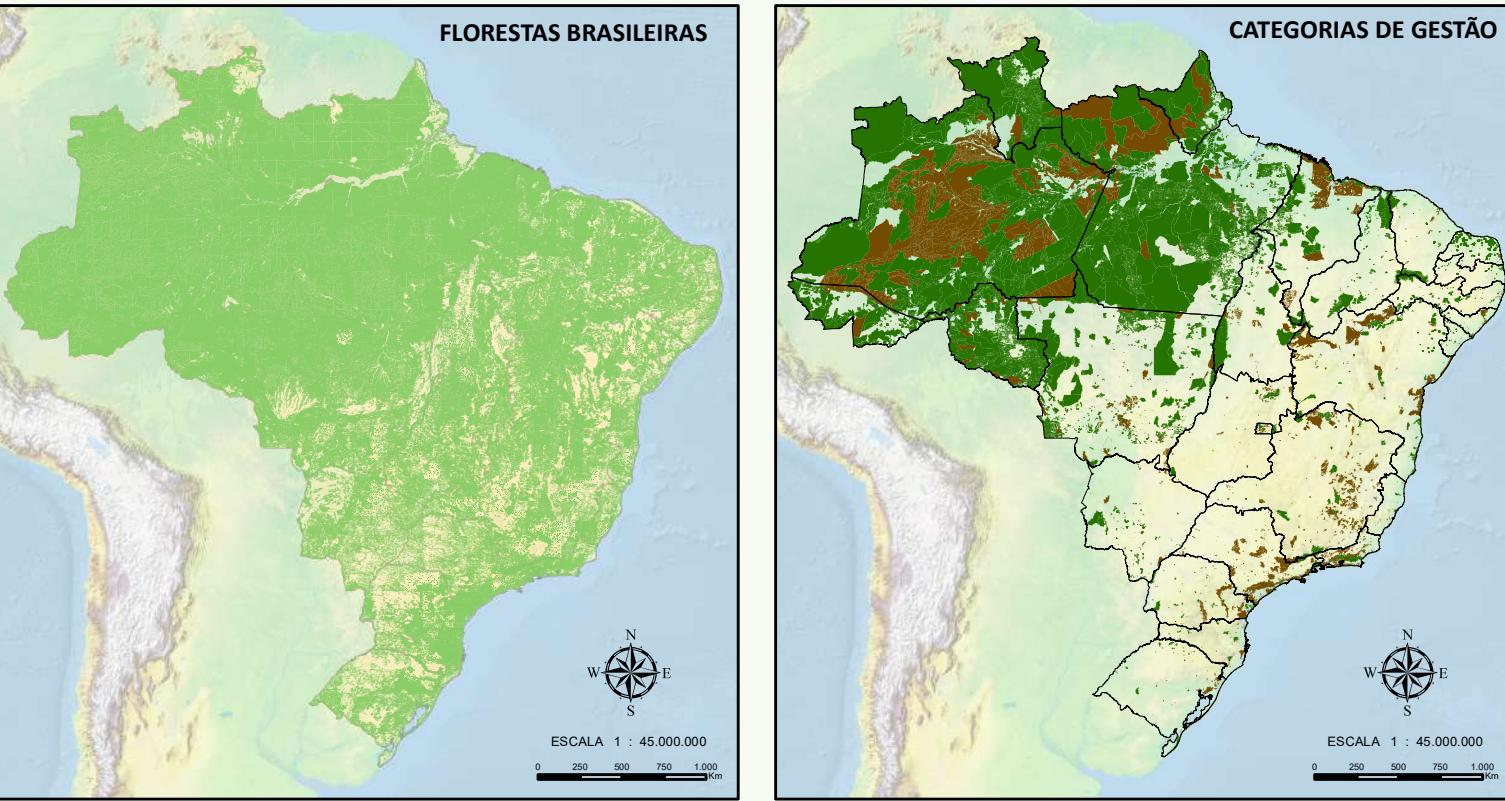


SERVIÇO FLORESTAL BRASILEIRO

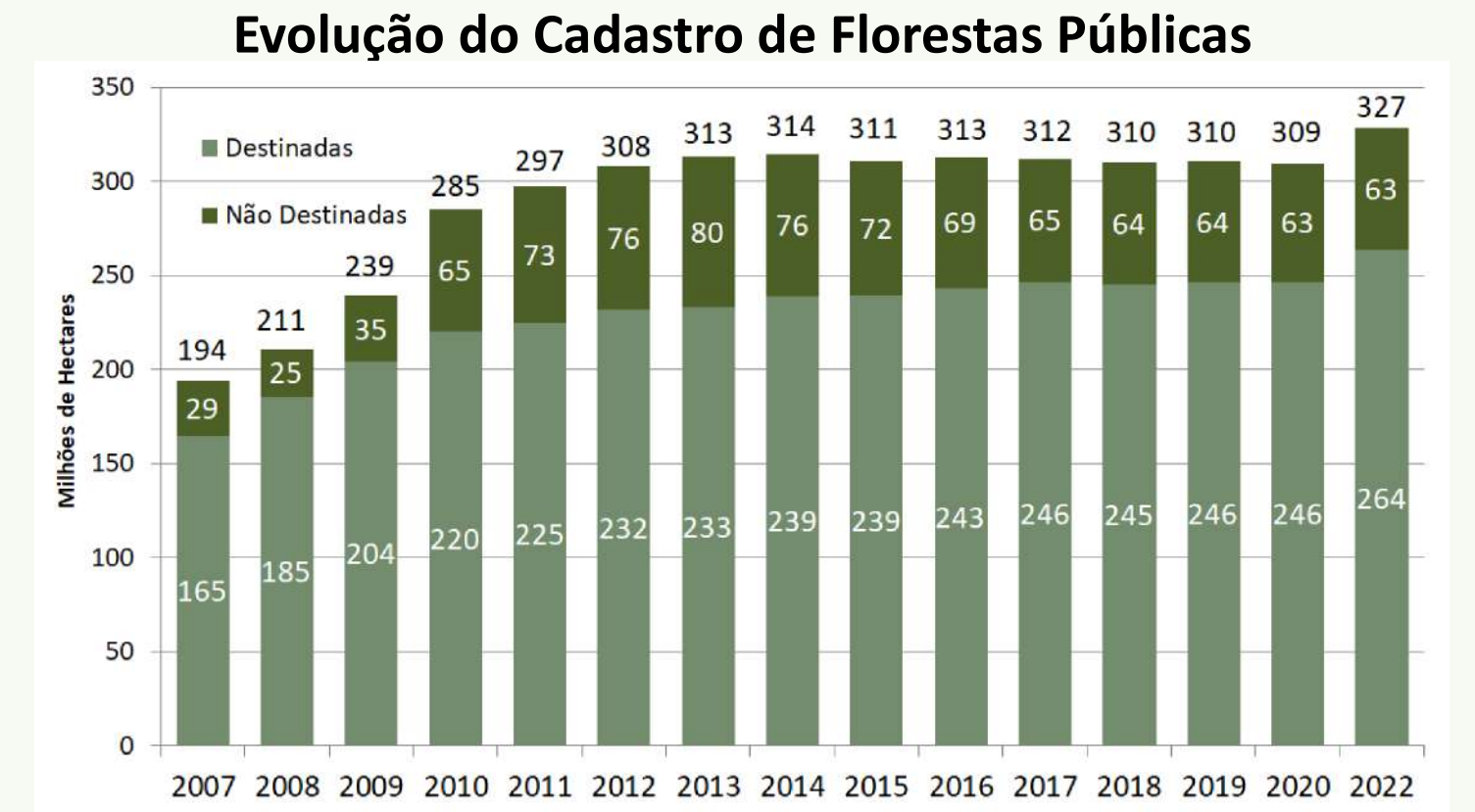
Cadastro Nacional de Florestas Públicas

Atualização 2022



FLORESTAS BRASILEIRAS

FLORESTAS FEDERAIS - 234,8 MILHÕES de hectares
FLORESTAS ESTADUAIS - 89,3 MILHÕES de hectares



O Cadastro Nacional de Florestas Públicas (CNFP)

O CNFP foi criado pela Lei de Gestão de Florestas Públicas (Lei nº 11.284/2006), regulamentado pelo Decreto nº 6.063/2007 e Resolução do Serviço Florestal Brasileiro nº 2/2007. O CNFP é integrado pelo Cadastro - Geral de Florestas Públicas da União e pelos Cadastros de Florestas Públicas dos Estados, do Distrito Federal e dos Municípios. O CNFP armazena em um banco de dados georreferenciado informações governamentais sobre florestas públicas.

As florestas são destinadas ao Uso Comunitário (TI, RDS, RESEX e Assentamentos Públicos), Uso Sustentável (APAs Públicas, FLONA, FLOTA e outras categorias estaduais, como Horto Florestal, e municipais, como FLOM), Proteção Integral (ESEC, REBIO, PARNA, MONA e RVS), além de Áreas Militares. As florestas não destinadas ocorrem em glebas arrecadadas pela União ou Estados. Contribuem com informações para o CNFP órgãos gestores de terras públicas federais, como ICMBio/MMA, Funai/MJ, Incra/MDA e Ministério da Defesa, assim como órgãos estaduais e municipais de gestão florestal, meio ambiente e institutos de terras.

A área total de florestas públicas cadastradas em 2022 apresenta um acréscimo de 5,77% em relação a 2020, totalizando aproximadamente 17,8 milhões de hectares. Houve um acréscimo de quase 17,6 milhões de hectares nas florestas destinadas.

Distribuição de Florestas Públicas Cadastradas até 2022*									
	Estado	Florestas Destinadas			Não Destinadas			TOTAL	
		Federal	Estadual	Municipal	Federal	Estadual	Subtotal		
Norte	AC	7.628.201	1.177.089	-	8.805.290	332.085	567.357	899.442	9.704.732
	AM	75.936.703	17.394.989	1.006.703	94.338.395	9.792.603	31.681.764	41.474.368	135.812.763
	AP	7.541.420	3.178.282	371	10.720.073	1.113.239	-	1.113.239	11.833.311
	PA	57.694.017	13.485.708	14.685	71.194.409	7.764.787	85	7.764.873	78.959.282
	RO	7.563.374	2.106.409	15	9.669.798	3.323.404	-	3.323.404	12.991.202
	RR	12.428.224	1.225.502	2.331	13.656.057	4.075.302	5	4.075.308	17.731.365
	TO	3.367.809	591.046	1	3.958.856	1.903.672	-	1.903.672	5.862.527
Centro-Oeste	Subtotal	172.157.748	39.159.025	1.024.104	212.340.877	28.305.094	32.249.212	60.554.305	272.895.182
	DF	64.106	26.811	-	90.917	-	-	-	90.917
	GO	577.212	274.532	6.506	858.251	4.147	-	4.147	862.397
	MS	1.011.369	190.917	49.719	1.252.005	-	-	-	1.252.005
	MT	15.841.718	2.174.162	300.722	18.316.602	2.629.145	-	2.629.145	20.945.747
	Subtotal	17.494.404	2.666.422	356.948	20.517.775	2.633.292	-	2.633.292	23.151.067
	AL	63.885	162.857	111	226.852	-	-	-	226.852
Nordeste	BA	1.746.972	4.255.364	1.461	6.003.797	-	-	-	6.003.797
	CE	971.462	91.702	10.579	1.073.743	-	-	-	1.073.743
	MA	4.099.537	4.377.006	5	8.476.548	261.734	-	261.734	8.738.282
	PB	53.223	4.178	43	57.444	-	-	-	57.444
	PE	762.946	22.088	366	785.400	-	-	-	785.400
	PI	2.946.113	451	-	2.946.564	11.379	-	11.379	2.957.943
	RN	100.698	51.227	114	152.039	-	-	-	152.039
Sudeste	SE	41.564	5.187	455	47.206	-	-	-	47.206
	Subtotal	10.786.400	8.970.060	13.134	19.769.593	273.113	-	273.113	20.042.705
	ES	184.514	11.987	7.447	103.949	-	-	-	103.949
	MG	1.302.197	2.159.864	1.243.713	4.705.774	-	-	-	4.705.774
	RJ	445.744	353.704	399.031	1.198.479	-	-	-	1.198.479
	SP	272.952	2.526.375	3.808	2.803.136	-	-	-	2.803.136
	Subtotal	2.105.407	5.051.931	1.654.000	8.811.338	-	-	-	8.811.338
Sul	PR	491.160	879.589	594	1.371.343	-	-	-	1.371.343
	RS	355.016	261.602	30.641	647.258	-	-	-	647.258
	SC	240.542	111.833	7.533	359.908	-	-	-	359.908
	Subtotal	1.086.718	1.253.024	38.767	2.378.509	-	-	-	2.378.509
TOTAL		203.630.677	57.100.461	3.086.953	263.818.091	31.211.499	32.249.212	63.460.710	327.278.802

*Valores em hectares (ha)

www.florestal.gov.br