



MINISTÉRIO DA ECONOMIA

Balanço de Pagamentos

Novembro/2020

18 de dezembro de 2020

Os informativos econômicos da Secretaria de Política Econômica (SPE) são elaborados a partir de dados de conhecimento público, cujas fontes primárias são instituições autônomas, públicas ou privadas. O objetivo é organizar informações de conhecimento público para ampliar o entendimento sobre a economia brasileira. O conteúdo deste material é meramente informativo, não possuindo caráter prospectivo, nem delimitando as ações de política econômica adotadas pelo Ministério da Economia



Secretaria
de Política
Econômica

Secretaria Especial
de Fazenda

Ministério
da Economia

Resumo dos resultados

- Em novembro de 2020, o superávit em Transações Correntes foi de US\$ 0,2 bilhão, resultado superior ao observado em novembro de 2019 (US\$ -3,1 bilhões).
- No acumulado dos últimos doze meses, o déficit está em US\$ 12,2 bilhões, equivalente a 0,8% do PIB.
- Desagregando o saldo em Transações Correntes no mês, temos:
 - a Balança Comercial foi positiva em US\$ 2,9 bilhões (ante US\$ 2,9 bilhões em novembro/19);
 - a conta de Serviços foi deficitária em US\$ 1,8 bilhão (US\$ -2,3 bilhões em novembro/19), em função de Aluguel de Equipamentos (US\$ -0,7 bilhão) e de Telecomunicação, Computação e informações (US\$ -0,3 bilhão);
 - a conta de Renda Primária teve déficit de 1 bilhão (ante US\$ -3,9 bilhões em novembro/19);
 - as Rendas Secundárias registraram ingressos líquidos de US\$ 115 milhões. Em novembro do ano anterior o saldo foi de US\$ 161 milhões.

Resumo dos resultados

- A Conta Financeira apresentou saldo nulo, ante déficit de US\$ 4,4 bilhões em novembro/19 .
- Os Investimentos Diretos no País (IDP) apresentaram ingressos líquidos de US\$ 1,5 bilhão no mês (US\$ 8,7 bilhões em novembro/19), sendo entradas de US\$ 1,3 bilhão em Participação no Capital e de US\$ 0,2 bilhão em Operações Intercompanhia.
- No acumulado em doze meses, os ingressos líquidos de IDP somam US\$ 36,3 bilhões (2,4% do PIB).
- Os passivos em Investimentos em Carteira apresentaram ingressos líquidos de US\$ 7 bilhões no mês (US\$ -0,3 bilhão em novembro/19), sendo entradas de US\$ 6,1 bilhões em Ações e US\$ 1,5 bilhão em Títulos de Renda Fixa, e saídas de US\$ 0,6 bilhão em Fundos de Investimento.
- As Reservas Internacionais totalizaram US\$ 356 bilhões.
- A Dívida Externa Bruta está estimada em US\$ 308,1 bilhões (20,7% do PIB).

Resultado do Balanço de Pagamentos

(Valores mensais e acumulados no ano – US\$ milhões)

	Mês		Ac. no Ano		Projeção
	nov-19	nov-20	2019	2020	2020*
TRANSAÇÕES CORRENTES	-3.106	202	-46.045	-7.502	-7.000
Balança Comercial (bens)	2.891	2.891	35.387	44.320	51.000
Serviços	-2.279	-1.772	-31.525	-18.818	-20.000
Renda Primária	-3.879	-1.032	-51.174	-35.132	-40.000
Renda Secundária	161	115	1.267	2.128	0
CONTA FINANCEIRA – captações líquidas (-):	-4.440	29	-50.186	-6.679	-7.000
Investimento Direto	-5.624	-3.213	-45.102	-49.976	-28.000
Investimento Direto no País (IDP)	8.735	1.514	66.350	33.428	36.000
Investimento em Carteira	-95	-6.396	16.983	22.206	
Outros Investimentos	778	4.092	5.695	5.903	
ERROS E OMISSÕES	-1.350	-210	-4.490	440	
Memo:					
Transações correntes (12M)/PIB (%)			-2,7	-0,8	-0,6
IDP (12M)/PIB (%)			3,7	2,4	3,6

Fonte: BC

Elaboração: SPE/ME

Observação: para 2020*, projeções do BCB - Relatório de Inflação (Dez/20).

Os informativos econômicos da Secretaria de Política Econômica (SPE) são elaborados a partir de dados de conhecimento público, cujas fontes primárias são instituições autônomas, públicas ou privadas. O objetivo é organizar informações de conhecimento público para ampliar o entendimento sobre a economia brasileira. O conteúdo deste material é meramente informativo, não possuindo caráter prospectivo, nem delimitando as ações de política econômica adotadas pelo Ministério da Economia



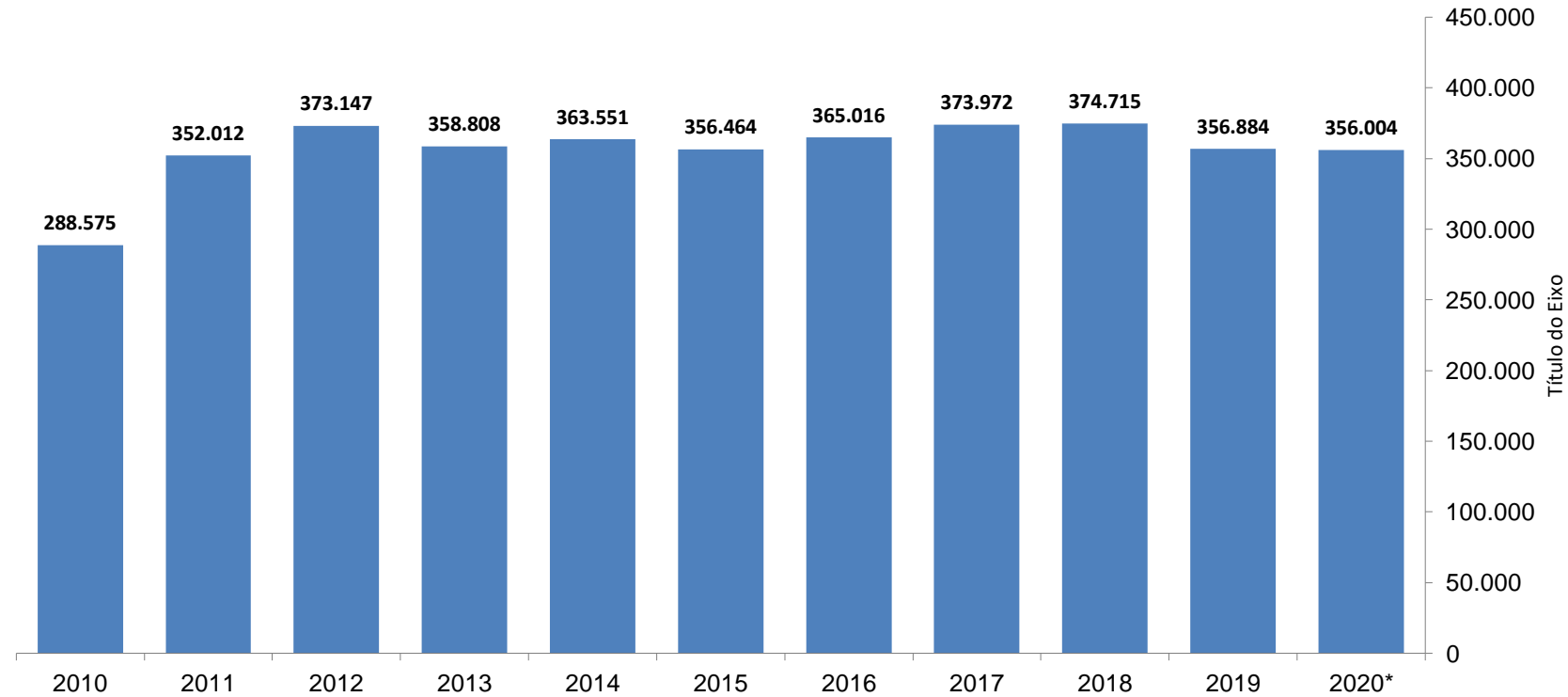
Secretaria
de Política
Econômica

Secretaria Especial
de Fazenda

Ministério
da Economia

Reservas internacionais

Valores anuais - US\$ milhões



Fonte: BC

* Posição de novembro/20.

Elaboração: SPE/ME

Os informativos econômicos da Secretaria de Política Econômica (SPE) são elaborados a partir de dados de conhecimento público, cujas fontes primárias são instituições autônomas, públicas ou privadas. O objetivo é organizar informações de conhecimento público para ampliar o entendimento sobre a economia brasileira. O conteúdo deste material é meramente informativo, não possuindo caráter prospectivo, nem delimitando as ações de política econômica adotadas pelo Ministério da Economia



Secretaria
de Política
Econômica

Secretaria Especial
de Fazenda

Ministério
da Economia

Transações Correntes

(Valores mensais e acumulados no ano – US\$ milhões)

	Mês		Ac. no Ano		Projeção
	nov-19	nov-20	2019	2020	2020*
TRANSAÇÕES CORRENTES	-3.106	202	-46.045	-7.502	-7.000
Balança comercial (bens)	2.891	2.891	35.387	44.320	51.000
Exportações	17.782	17.622	207.278	192.277	210.000
Importações	14.891	14.731	171.891	147.957	160.000
Serviços	-2.279	-1.772	-31.525	-18.818	-20.000
Receitas	2.796	2.190	31.016	25.433	
Despesas	5.076	3.962	62.541	44.251	
Renda Primária	-3.879	-1.032	-51.174	-35.132	-40.000
Receitas	1.727	2.031	23.032	8.406	
Despesas	5.606	3.063	74.205	43.538	
Renda Secundária	161	115	1.267	2.128	
Receitas	530	400	4.736	4.484	
Despesas	369	285	3.469	2.356	

Fonte: BC

Elaboração: SPE/ME

Observação: para 2020*, projeções do BCB - Relatório de Inflação (Dez/20).

Os informativos econômicos da Secretaria de Política Econômica (SPE) são elaborados a partir de dados de conhecimento público, cujas fontes primárias são instituições autônomas, públicas ou privadas. O objetivo é organizar informações de conhecimento público para ampliar o entendimento sobre a economia brasileira. O conteúdo deste material é meramente informativo, não possuindo caráter prospectivo, nem delimitando as ações de política econômica adotadas pelo Ministério da Economia



Secretaria
de Política
Econômica

Secretaria Especial
de Fazenda

Ministério
da Economia

Transações Correntes

(Valores anuais – US\$ milhões)

	2015	2016	2017	2018	2019	2020*
TRANSAÇÕES CORRENTES	-54.472	-24.230	-15.015	-41.540	-50.697	-12.154
Balança comercial (bens)	17.655	44.635	63.959	53.047	40.473	49.406
Exportações	190.077	184.315	218.069	239.537	225.821	210.820
Importações	172.422	139.680	154.109	186.490	185.348	161.414
Serviços	-36.915	-30.447	-37.927	-35.734	-35.066	-22.358
Transportes	-5.664	-3.731	-4.975	-6.160	-5.914	-3.229
Viagens	-11.513	-8.473	-13.192	-12.345	-11.599	-3.238
Telecomunicação, computação e	-1.768	-1.445	-1.800	-2.172	-2.827	-3.440
Serviços de propriedade intelectual	-4.669	-4.490	-4.760	-4.299	-4.605	-3.458
Aluguel de equipamentos	-21.532	-19.506	-18.245	-15.778	-14.550	-12.358
Outros serviços de negócios	10.250	9.528	7.311	6.423	5.886	4.082
Demais	-2.019	-2.331	-2.266	-1.404	-1.457	-718
Renda Primária	-37.963	-41.544	-43.170	-58.825	-57.272	-41.230
Juros (saldo)	-22.854	-22.929	-27.627	-22.534	-25.548	-21.796
Lucros e Dividendos (saldo)	-15.458	-18.905	-15.827	-36.539	-31.919	-19.560
Salário e ordenado	349	290	284	248	195	126
Renda Secundária	2.751	3.125	2.123	-28	1.168	2.028
Memo: Transações Correntes (% do PIB)	-3,03	-1,35	-0,73	-2,17	-2,70	-0,82

Fonte: BC

Elaboração: SPE/ME

* Acumulado dos últimos 12 meses

Os informativos econômicos da Secretaria de Política Econômica (SPE) são elaborados a partir de dados de conhecimento público, cujas fontes primárias são instituições autônomas, públicas ou privadas. O objetivo é organizar informações de conhecimento público para ampliar o entendimento sobre a economia brasileira. O conteúdo deste material é meramente informativo, não possuindo caráter prospectivo, nem delimitando as ações de política econômica adotadas pelo Ministério da Economia



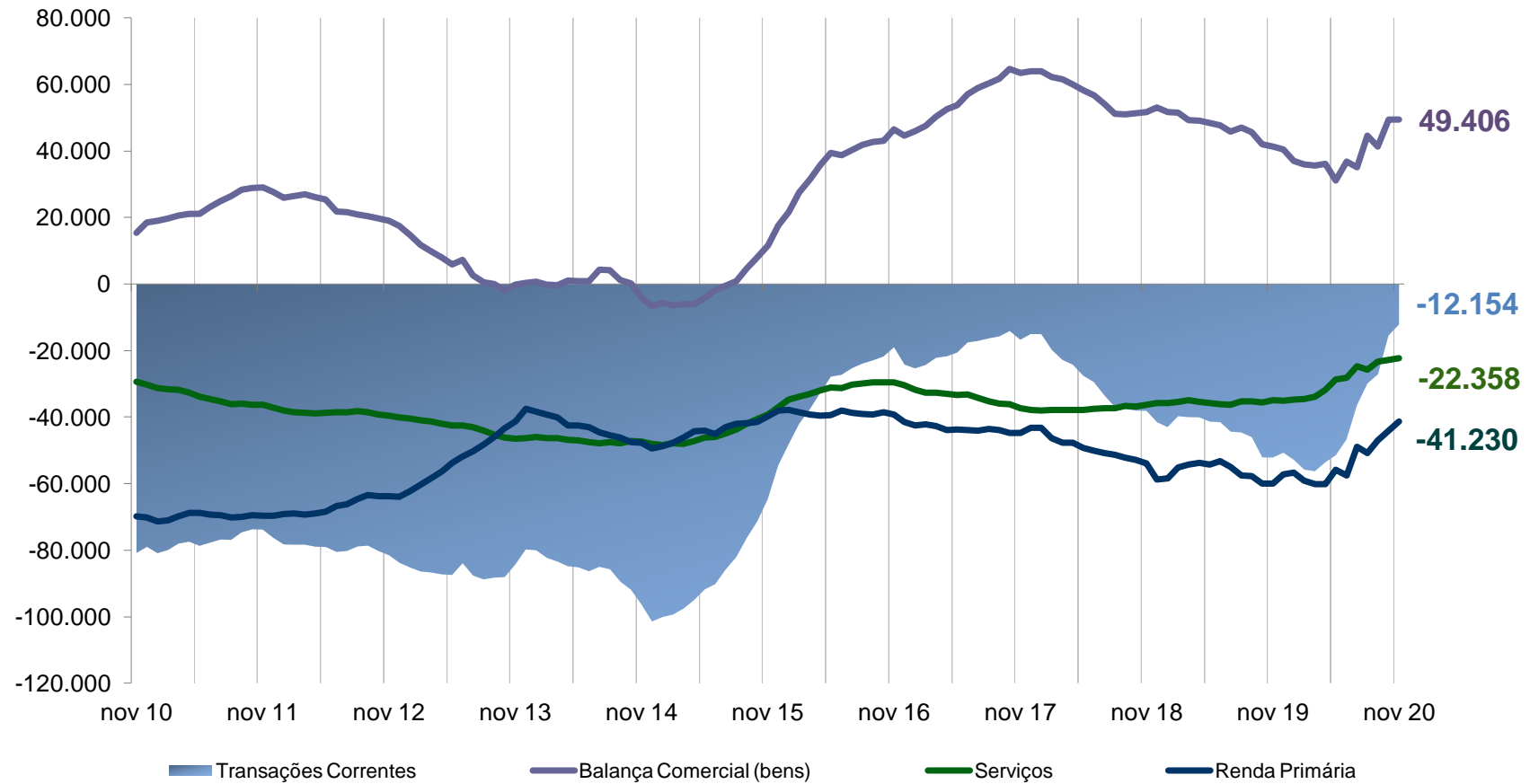
Secretaria
de Política
Econômica

Secretaria Especial
de Fazenda

Ministério
da Economia

Transações correntes - Componentes

(Saldos acumulados em 12 meses - US\$ milhões)



Fonte: BC

Elaboração: SPE/ME

Os informativos econômicos da Secretaria de Política Econômica (SPE) são elaborados a partir de dados de conhecimento público, cujas fontes primárias são instituições autônomas, públicas ou privadas. O objetivo é organizar informações de conhecimento público para ampliar o entendimento sobre a economia brasileira. O conteúdo deste material é meramente informativo, não possuindo caráter prospectivo, nem delimitando as ações de política econômica adotadas pelo Ministério da Economia



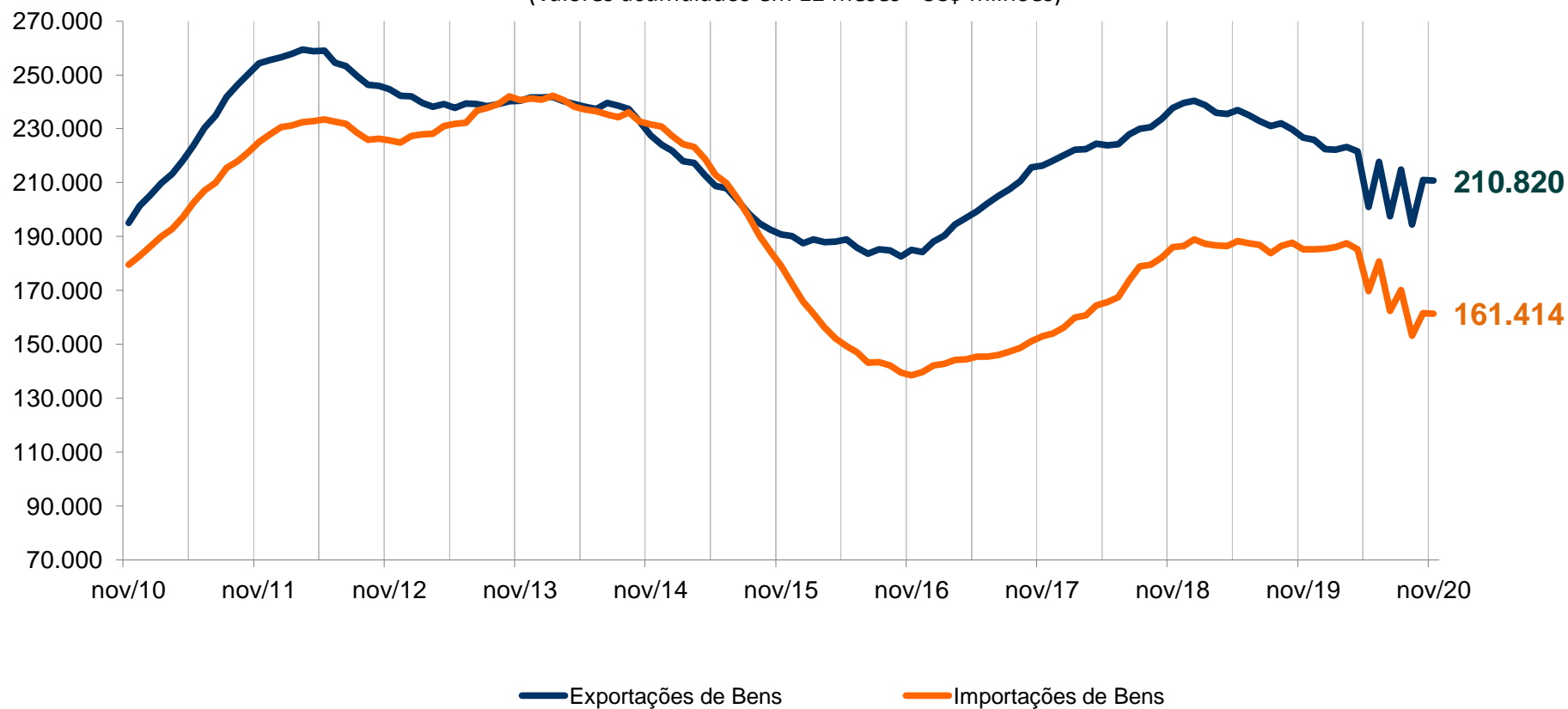
Secretaria
de Política
Econômica

Secretaria Especial
de Fazenda

Ministério
da Economia

Balança Comercial (bens)

(Valores acumulados em 12 meses - US\$ milhões)



Fonte: BC

Elaboração: SPE/ME

Os informativos econômicos da Secretaria de Política Econômica (SPE) são elaborados a partir de dados de conhecimento público, cujas fontes primárias são instituições autônomas, públicas ou privadas. O objetivo é organizar informações de conhecimento público para ampliar o entendimento sobre a economia brasileira. O conteúdo deste material é meramente informativo, não possuindo caráter prospectivo, nem delimitando as ações de política econômica adotadas pelo Ministério da Economia



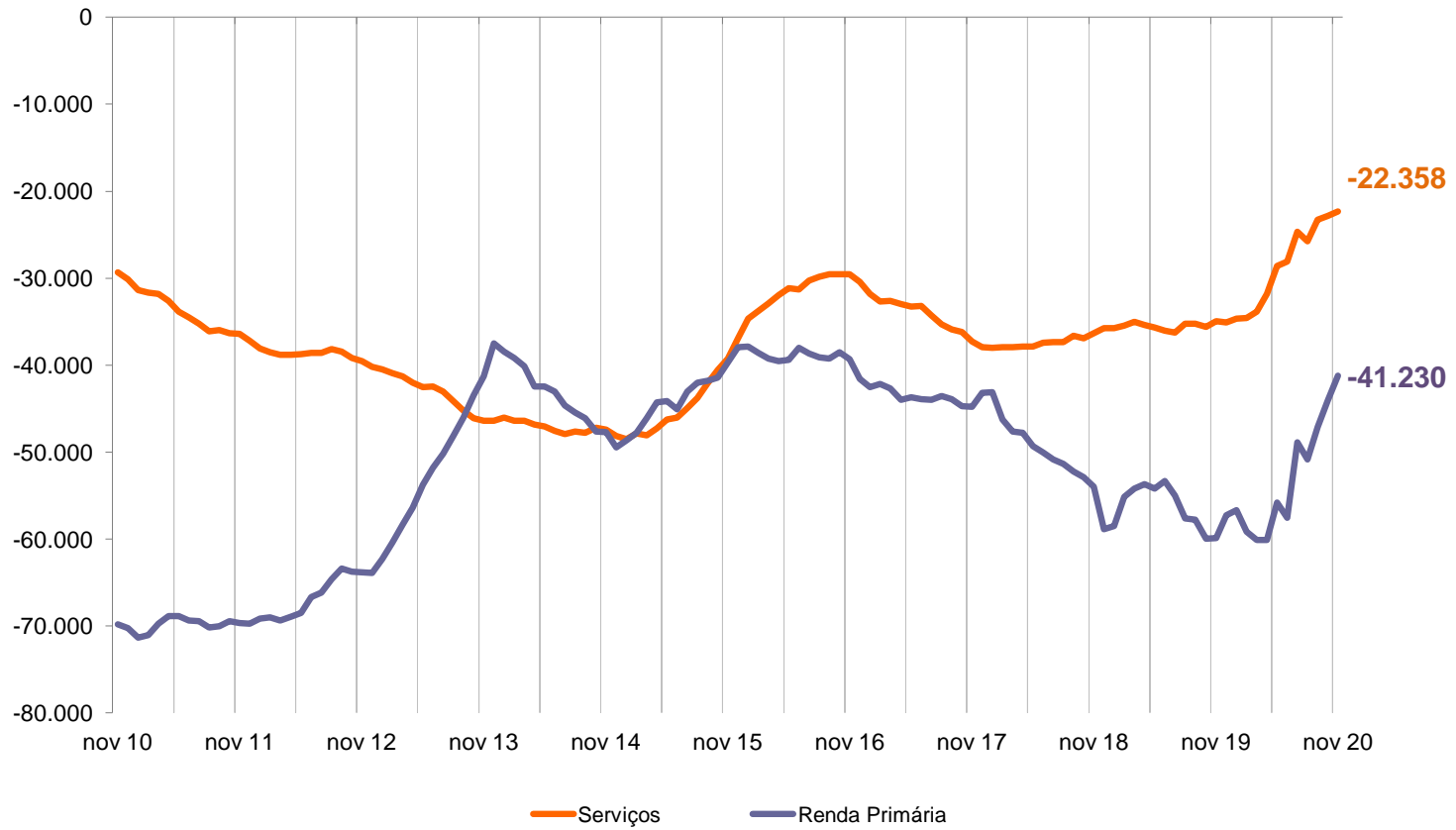
Secretaria
de Política
Econômica

Secretaria Especial
de Fazenda

Ministério
da Economia

Serviços e Renda Primária

(Saldos acumulados em 12 meses - US\$ milhões)



Fonte: BC

Elaboração: SPE/ME

Os informativos econômicos da Secretaria de Política Econômica (SPE) são elaborados a partir de dados de conhecimento público, cujas fontes primárias são instituições autônomas, públicas ou privadas. O objetivo é organizar informações de conhecimento público para ampliar o entendimento sobre a economia brasileira. O conteúdo deste material é meramente informativo, não possuindo caráter prospectivo, nem delimitando as ações de política econômica adotadas pelo Ministério da Economia



Secretaria
de Política
Econômica

Secretaria Especial
de Fazenda

Ministério
da Economia

Transações correntes: Serviços selecionados

(Valores mensais e acumulados no ano - US\$ milhões)

	Mês		Ac. no Ano	
	nov-19	nov-20	2019	2020
Serviços	-2.279	-1.772	-31.525	-18.818
Transportes	-466	-253	-5.489	-2.804
Viagens	-792	-144	-10.637	-2.275
Telecomunicação, computação e informações	-217	-288	-2.501	-3.114
Serviços de propriedade intelectual	-330	-271	-4.185	-3.038
Aluguel de equipamentos	-747	-743	-13.101	-10.909
Outros serviços de negócios	431	44	5.492	3.688
Demais	-158	-117	-1.105	-366

Fonte: BC

Elaboração: SPE/ME

Os informativos econômicos da Secretaria de Política Econômica (SPE) são elaborados a partir de dados de conhecimento público, cujas fontes primárias são instituições autônomas, públicas ou privadas. O objetivo é organizar informações de conhecimento público para ampliar o entendimento sobre a economia brasileira. O conteúdo deste material é meramente informativo, não possuindo caráter prospectivo, nem delimitando as ações de política econômica adotadas pelo Ministério da Economia



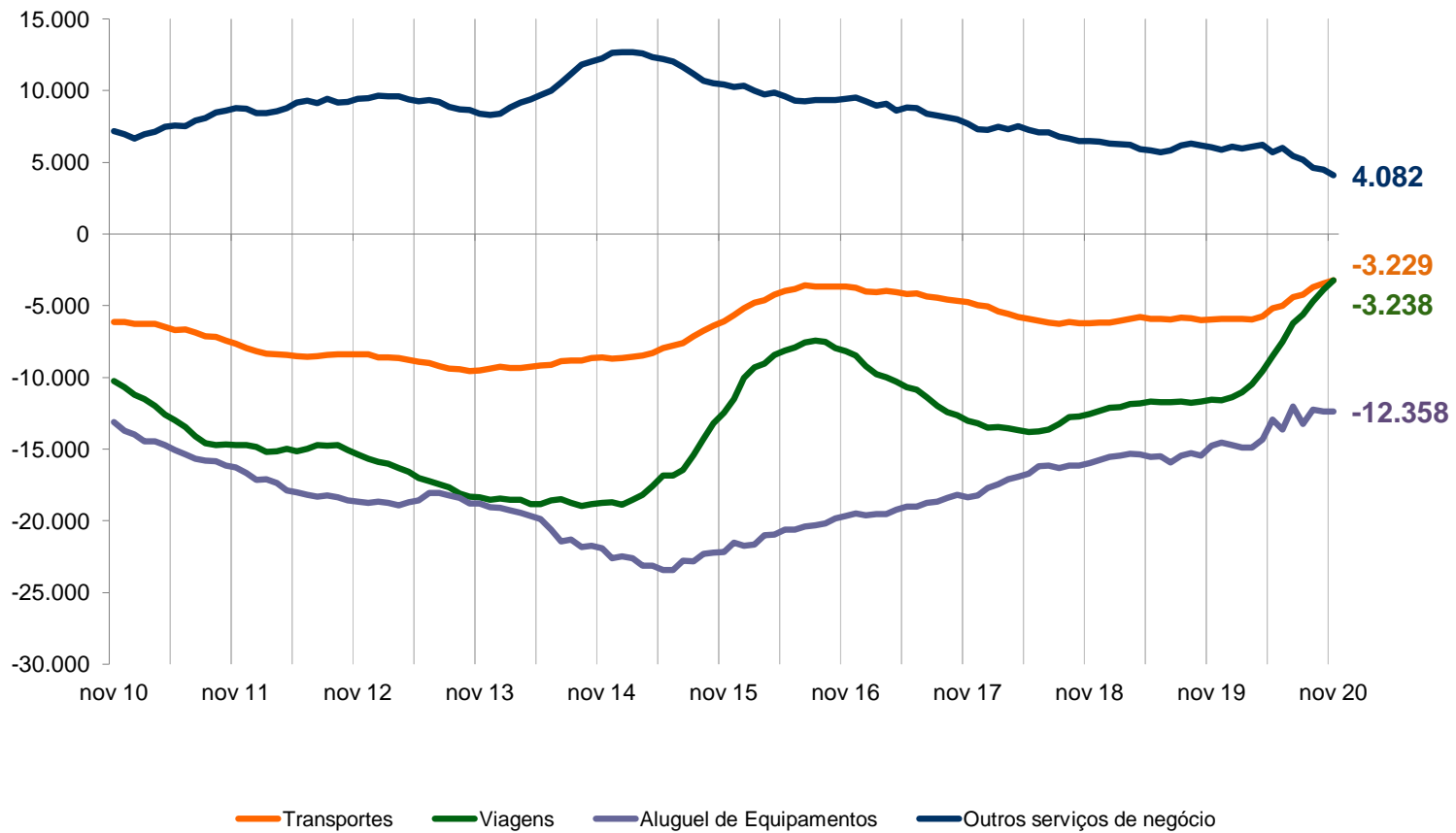
Secretaria
de Política
Econômica

Secretaria Especial
de Fazenda

Ministério
da Economia

Serviços Seleccionados

(Saldos acumulados em 12 meses - US\$ milhões)



Fonte: BC

Elaboração: SPE/ME

Os informativos econômicos da Secretaria de Política Econômica (SPE) são elaborados a partir de dados de conhecimento público, cujas fontes primárias são instituições autônomas, públicas ou privadas. O objetivo é organizar informações de conhecimento público para ampliar o entendimento sobre a economia brasileira. O conteúdo deste material é meramente informativo, não possuindo caráter prospectivo, nem delimitando as ações de política econômica adotadas pelo Ministério da Economia



Secretaria
de Política
Econômica

Secretaria Especial
de Fazenda

Ministério
da Economia

Transações Correntes: Renda Primária

(Valores mensais e acumulados no ano– US\$ milhões)

	Mês		Ac. no Ano	
	nov-19	nov-20	2019	2020
Renda Primária	-3.879	-1.032	-51.174	-35.132
Renda de investimento direto	-3.541	-869	-34.353	-24.429
Renda de investimento em carteira	-411	-261	-13.619	-10.054
Renda de outros investimentos (inclui juros)	-524	-315	-10.307	-5.974
Salários e ordenados	11	6	180	111
Memo:				
Juros	-1.061	-881	-22.344	-18.593
Receita	696	487	8.032	6.190
Despesa	1.757	1.367	30.377	24.783
Lucros e dividendos	-2.829	-157	-29.009	-16.650
Receita	1.011	1.529	14.692	1.982
Despesa	3.840	1.686	43.701	18.632

Fonte: BC

Elaboração: SPE/ME

Os informativos econômicos da Secretaria de Política Econômica (SPE) são elaborados a partir de dados de conhecimento público, cujas fontes primárias são instituições autônomas, públicas ou privadas. O objetivo é organizar informações de conhecimento público para ampliar o entendimento sobre a economia brasileira. O conteúdo deste material é meramente informativo, não possuindo caráter prospectivo, nem delimitando as ações de política econômica adotadas pelo Ministério da Economia



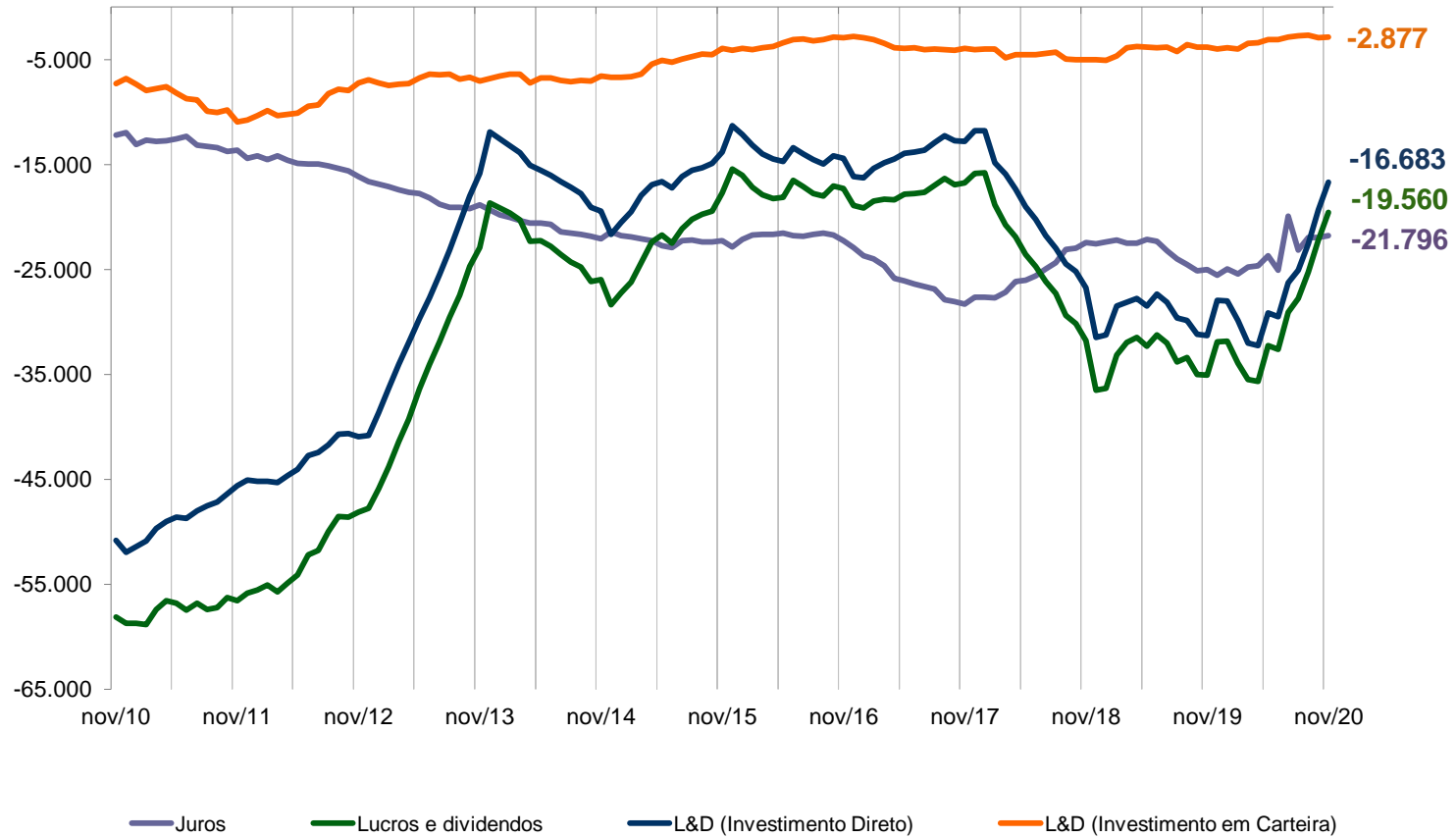
Secretaria
de Política
Econômica

Secretaria Especial
de Fazenda

Ministério
da Economia

Renda Primária (Juros, lucros e dividendos)

(Saldos acumulados em 12 meses - US\$ milhões)



Fonte: BC

Elaboração: SPE/ME

Os informativos econômicos da Secretaria de Política Econômica (SPE) são elaborados a partir de dados de conhecimento público, cujas fontes primárias são instituições autônomas, públicas ou privadas. O objetivo é organizar informações de conhecimento público para ampliar o entendimento sobre a economia brasileira. O conteúdo deste material é meramente informativo, não possuindo caráter prospectivo, nem delimitando as ações de política econômica adotadas pelo Ministério da Economia



Secretaria
de Política
Econômica

Secretaria Especial
de Fazenda

Ministério
da Economia

Contas Capital e Financeira

(Valores mensais e acumulados no ano– US\$ milhões)

	Mês		Ac. no Ano	
	nov-19	nov-20	2019	2020
CONTA CAPITAL	17	36	348	383
CONTA FINANCEIRA	-4.440	29	-50.186	-6.679
Investimento Direto	-5.624	-3.213	-45.102	-49.976
Investimentos diretos no exterior	3.111	-1.700	21.248	-16.547
Investimentos diretos no país	8.735	1.514	66.350	33.428
Investimento em Carteira	-95	-6.396	16.983	22.206
Investimento em carteira (ativos)	-423	573	10.906	10.251
Ações e fundos de investimento	707	578	7.060	9.774
Títulos de renda fixa LP e CP	-1.130	-5	3.845	477
Investimento em carteira (passivos)	-328	6.969	-6.077	-11.955
Ações e fundos de investimento	708	5.431	-1.058	-9.614
Títulos de renda fixa LP e CP	-1.035	1.537	-5.020	-2.342
Derivativos	594	-628	1.671	5.060
Ativos	-2.176	-1.291	-26.363	-22.202
Passivos	-2.770	-663	-28.034	-27.262
Outros Investimentos	2.918	10.167	-8.309	28.166
Ativos	-1.156	4.732	1.018	5.024
Passivos	-4.074	-5.436	9.327	-23.142
Ativos de Reserva	-2.233	98	-15.430	-12.135

Fonte: BC

Elaboração: SPE/ME

Os informativos econômicos da Secretaria de Política Econômica (SPE) são elaborados a partir de dados de conhecimento público, cujas fontes primárias são instituições autônomas, públicas ou privadas. O objetivo é organizar informações de conhecimento público para ampliar o entendimento sobre a economia brasileira. O conteúdo deste material é meramente informativo, não possuindo caráter prospectivo, nem delimitando as ações de política econômica adotadas pelo Ministério da Economia



Secretaria
de Política
Econômica

Secretaria Especial
de Fazenda

Ministério
da Economia

Investimentos Estrangeiros

(Valores líquidos anuais – US\$ milhões)

	2015	2016	2017	2018	2019	2020*
Investimento direto no país	64.738	74.295	68.885	78.163	69.174	36.253
Memo: NFE = Déficit em TC - IDP	-10.266	-50.065	-53.871	-36.623	-18.477	-24.099
Investimento em carteira (passivos)	14.270	-20.632	-5.353	-6.403	-10.221	-16.099
Ações e fundos de investimento	37.671	7.174	5.602	11.636	-1.810	-10.366
Títulos de renda fixa	33.977	17.218	17.627	30.131	-8.411	-5.733
Derivativos (passivos)	-24.109	-12.905	-8.858	-14.832	-29.625	-28.854
Outros investimentos (passivos)	8.326	2.002	-15.750	-11.313	-3.601	-36.070
Empréstimos	-2.016	-7.445	-10.291	-4.357	12.069	-21.364
Banco Central	0	0	0	0	0	0
Créditos comerciais e adiantamentos (1)	11.179	9.797	-2.662	-3.761	-13.059	-15.000
Demais (2)	-838	-350	-2.797	-3.195	-2.611	294

Fonte: BC

Elaboração: SPE/ME

* Acumulado dos últimos doze meses

(1) Inclui crédito comercial de fornecedores de CP e de LP e crédito comercial de compradores.

(2) Inclui empréstimos de Organismos, Agências, empréstimos diretos de curto prazo, moeda e depósitos e outros passivos.

Os informativos econômicos da Secretaria de Política Econômica (SPE) são elaborados a partir de dados de conhecimento público, cujas fontes primárias são instituições autônomas, públicas ou privadas. O objetivo é organizar informações de conhecimento público para ampliar o entendimento sobre a economia brasileira. O conteúdo deste material é meramente informativo, não possuindo caráter prospectivo, nem delimitando as ações de política econômica adotadas pelo Ministério da Economia



Secretaria
de Política
Econômica

Secretaria Especial
de Fazenda

Ministério
da Economia

Investimento Direto no País(IDP)

(Valores mensais e acumulados no ano – US\$ milhões)

	Mês		Ac. no Ano	
	nov-19	nov-20	2019	2020
Investimento direto no país	8.735	1.514	66.350	33.428
Participação no capital (passivos)	7.317	1.314	66.793	26.606
Ingressos	7.991	2.151	71.857	31.036
Saídas	674	837	5.064	4.431
Operações intercompanhia (passivos)	1.418	200	-443	6.823
Créditos recebidos do exterior	5.448	4.411	62.491	73.058
Amortizações pagas ao exterior	4.030	4.211	62.934	66.235
Necessidade de Financiamento Externo (NFE)	-5.628	-1.716	-20.305	-25.927

Fonte: BC

Elaboração: SPE/ME

NFE = Déficit em transações correntes - IDP

Os informativos econômicos da Secretaria de Política Econômica (SPE) são elaborados a partir de dados de conhecimento público, cujas fontes primárias são instituições autônomas, públicas ou privadas. O objetivo é organizar informações de conhecimento público para ampliar o entendimento sobre a economia brasileira. O conteúdo deste material é meramente informativo, não possuindo caráter prospectivo, nem delimitando as ações de política econômica adotadas pelo Ministério da Economia



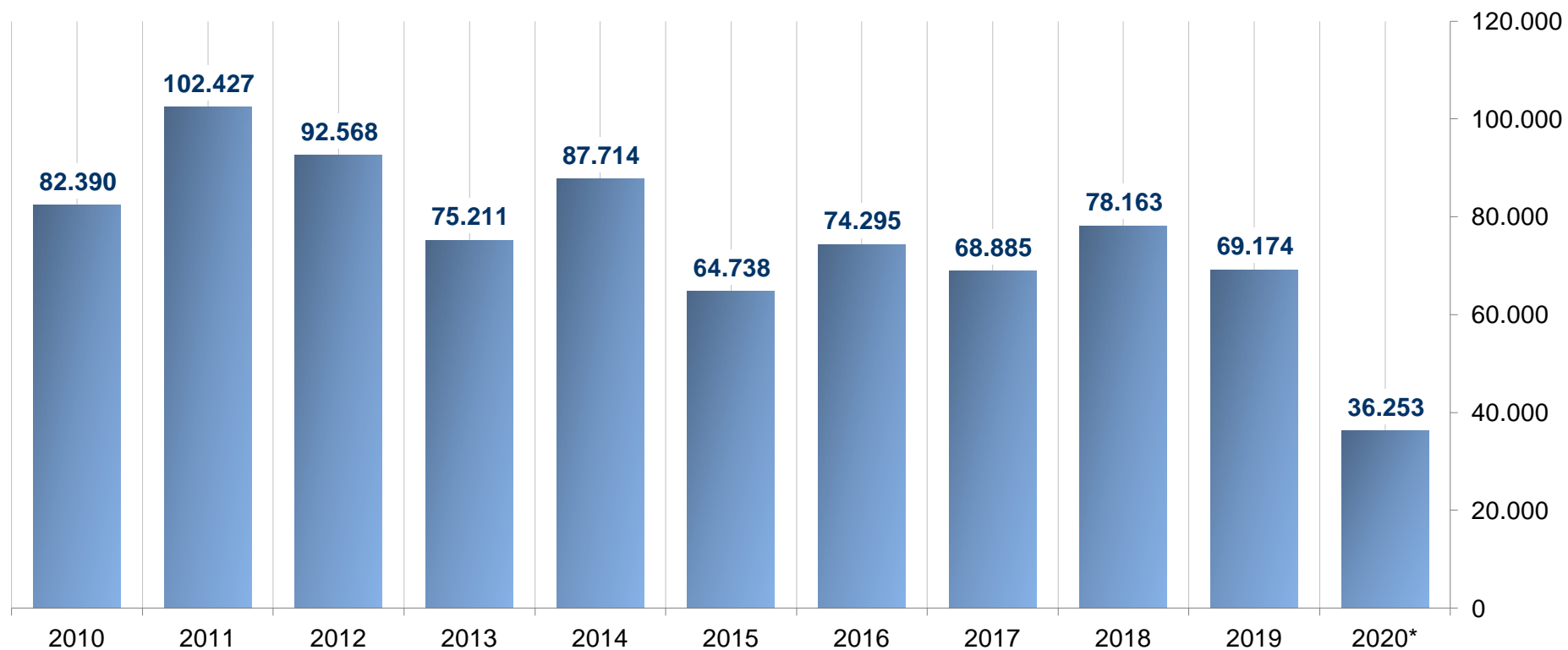
Secretaria
de Política
Econômica

Secretaria Especial
de Fazenda

Ministério
da Economia

Investimento Direto no País

(Valores Líquidos anuais - US\$ milhões)



Fonte: BC

* Acumulado dos últimos doze meses

Elaboração: SPE/ME

Os informativos econômicos da Secretaria de Política Econômica (SPE) são elaborados a partir de dados de conhecimento público, cujas fontes primárias são instituições autônomas, públicas ou privadas. O objetivo é organizar informações de conhecimento público para ampliar o entendimento sobre a economia brasileira. O conteúdo deste material é meramente informativo, não possuindo caráter prospectivo, nem delimitando as ações de política econômica adotadas pelo Ministério da Economia



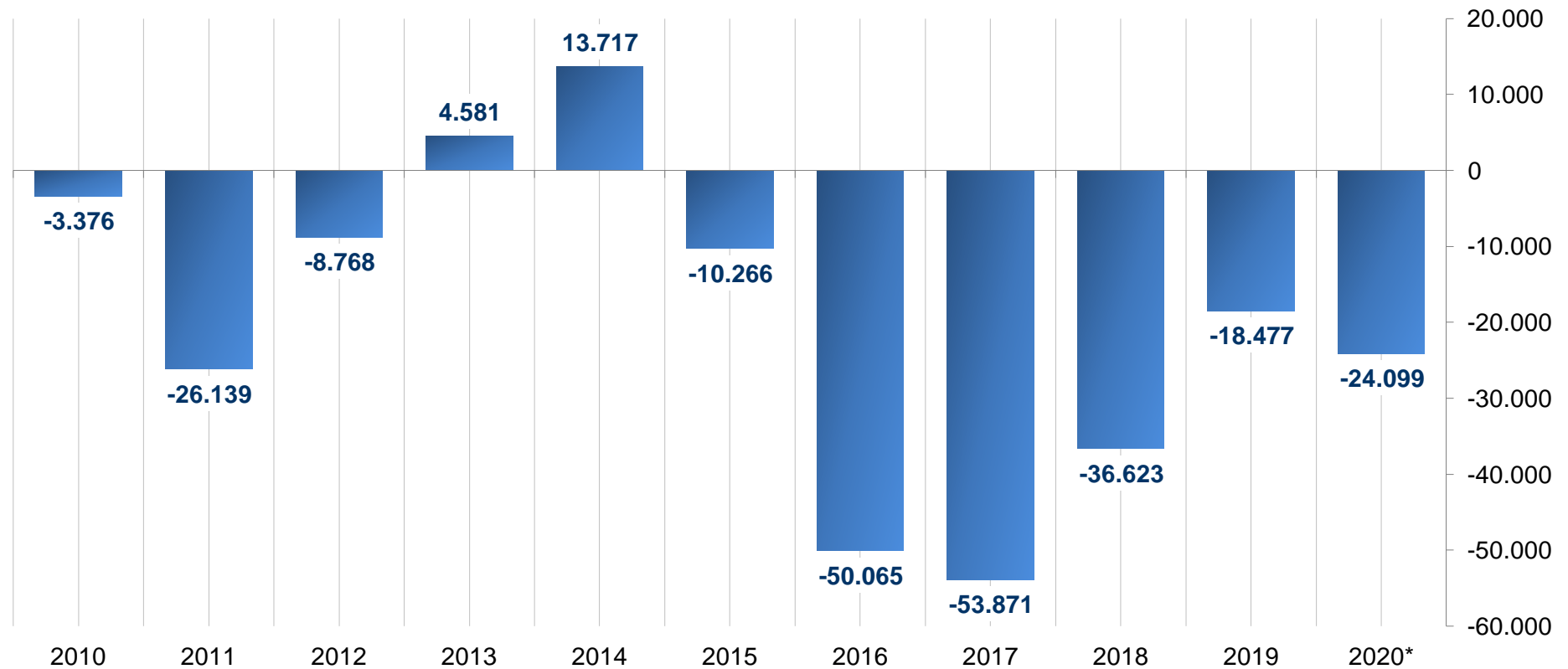
Secretaria
de Política
Econômica

Secretaria Especial
de Fazenda

Ministério
da Economia

Neccidade de Financiamento Externo

(Valores líquidos anuais - US\$ milhões)



Fonte: BC

* Acumulado dos últimos doze meses

Elaboração: SPE/ME

Os informativos econômicos da Secretaria de Política Econômica (SPE) são elaborados a partir de dados de conhecimento público, cujas fontes primárias são instituições autônomas, públicas ou privadas. O objetivo é organizar informações de conhecimento público para ampliar o entendimento sobre a economia brasileira. O conteúdo deste material é meramente informativo, não possuindo caráter prospectivo, nem delimitando as ações de política econômica adotadas pelo Ministério da Economia



Secretaria
de Política
Econômica

Secretaria Especial
de Fazenda

Ministério
da Economia

Investimento em carteira (passivos)

(Valores mensais e acumulados do ano – US\$ milhões)

	Mês		Ac. no Ano	
	nov-19	nov-20	2019	2020
Investimentos em carteira (passivos)	-328	6.969	-6.077	-11.955
Ações	274	6.070	-4.171	-8.301
No país	271	6.070	-5.095	-10.915
No exterior	3	0	923	2.614
Fundos de Investimento	434	-639	3.114	-1.313
Títulos de renda fixa	-1.035	1.537	-5.020	-2.342
No mercado doméstico	-2.230	1.357	-417	-2.587
No mercado internacional	1.195	180	-4.603	245

Fonte: BC

Elaboração: SPE/ME

Os informativos econômicos da Secretaria de Política Econômica (SPE) são elaborados a partir de dados de conhecimento público, cujas fontes primárias são instituições autônomas, públicas ou privadas. O objetivo é organizar informações de conhecimento público para ampliar o entendimento sobre a economia brasileira. O conteúdo deste material é meramente informativo, não possuindo caráter prospectivo, nem delimitando as ações de política econômica adotadas pelo Ministério da Economia



Secretaria
de Política
Econômica

Secretaria Especial
de Fazenda

Ministério
da Economia

Investimento em carteira (passivos)

(Valores mensais e acumulados do ano – US\$ milhões)

	Mês		Ac. no Ano	
	nov-19	nov-20	2019	2020
Investimentos (Ativos)	-2.877	2.412	-8.621	-35.610
Investimento direto no exterior	3.111	-1.700	21.248	-16.547
Investimento em carteira (ativos)	-423	573	10.906	10.251
Ações e fundos de investimento	707	578	7.060	9.774
Títulos de renda fixa	-1.130	-5	3.845	477
Derivativos	-2.176	-1.291	-26.363	-22.202
Outros investimentos (ativos)	-1.156	4.732	1.018	5.024
Dos quais: depósitos de bancos	-1.186	1.255	1.650	1.815
Ativos de Reserva	-2.233	98	-15.430	-12.135

Fonte: BC

Elaboração: SPE/ME

Os informativos econômicos da Secretaria de Política Econômica (SPE) são elaborados a partir de dados de conhecimento público, cujas fontes primárias são instituições autônomas, públicas ou privadas. O objetivo é organizar informações de conhecimento público para ampliar o entendimento sobre a economia brasileira. O conteúdo deste material é meramente informativo, não possuindo caráter prospectivo, nem delimitando as ações de política econômica adotadas pelo Ministério da Economia



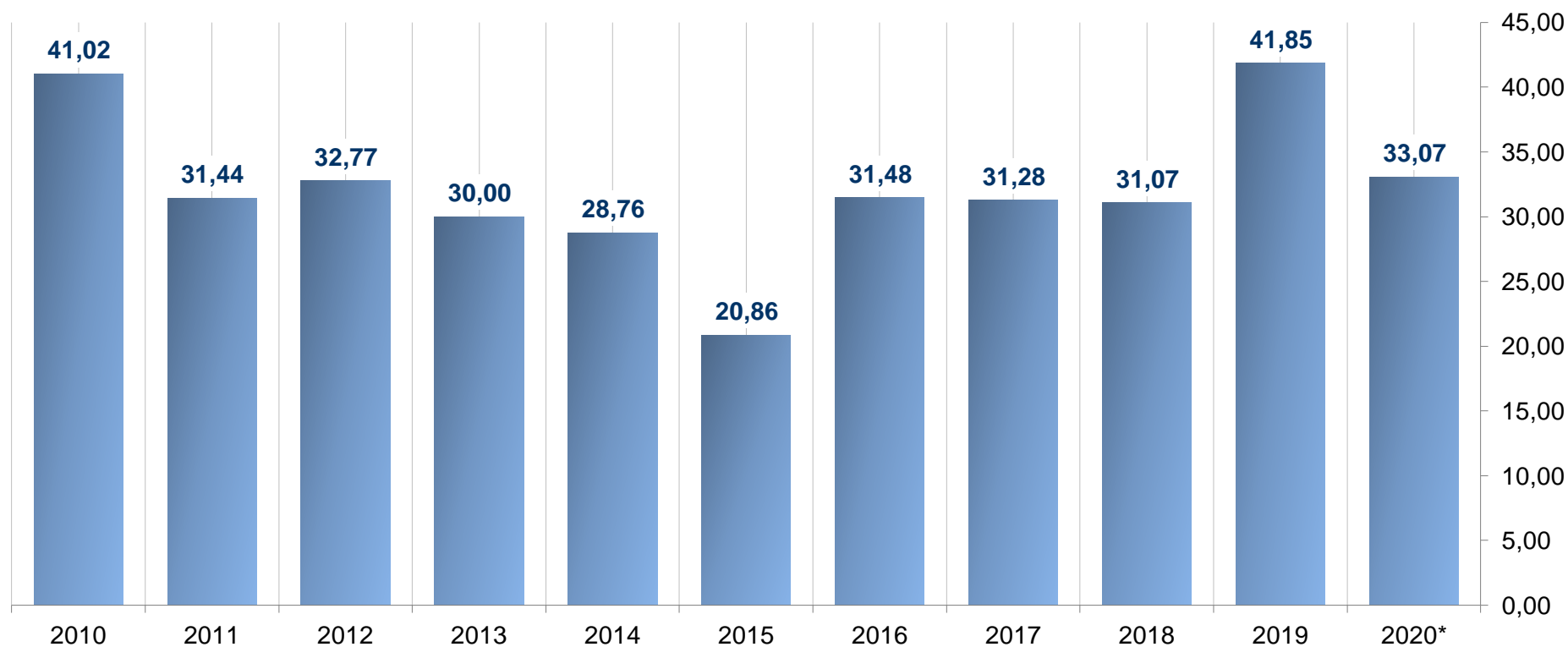
Secretaria
de Política
Econômica

Secretaria Especial
de Fazenda

Ministério
da Economia

Posição Internacional de Investimento

(Passivo externo líquido (% do PIB))



Fonte: BC

* Posição de novembro/20.

Elaboração: SPE/ME

Os informativos econômicos da Secretaria de Política Econômica (SPE) são elaborados a partir de dados de conhecimento público, cujas fontes primárias são instituições autônomas, públicas ou privadas. O objetivo é organizar informações de conhecimento público para ampliar o entendimento sobre a economia brasileira. O conteúdo deste material é meramente informativo, não possuindo caráter prospectivo, nem delimitando as ações de política econômica adotadas pelo Ministério da Economia

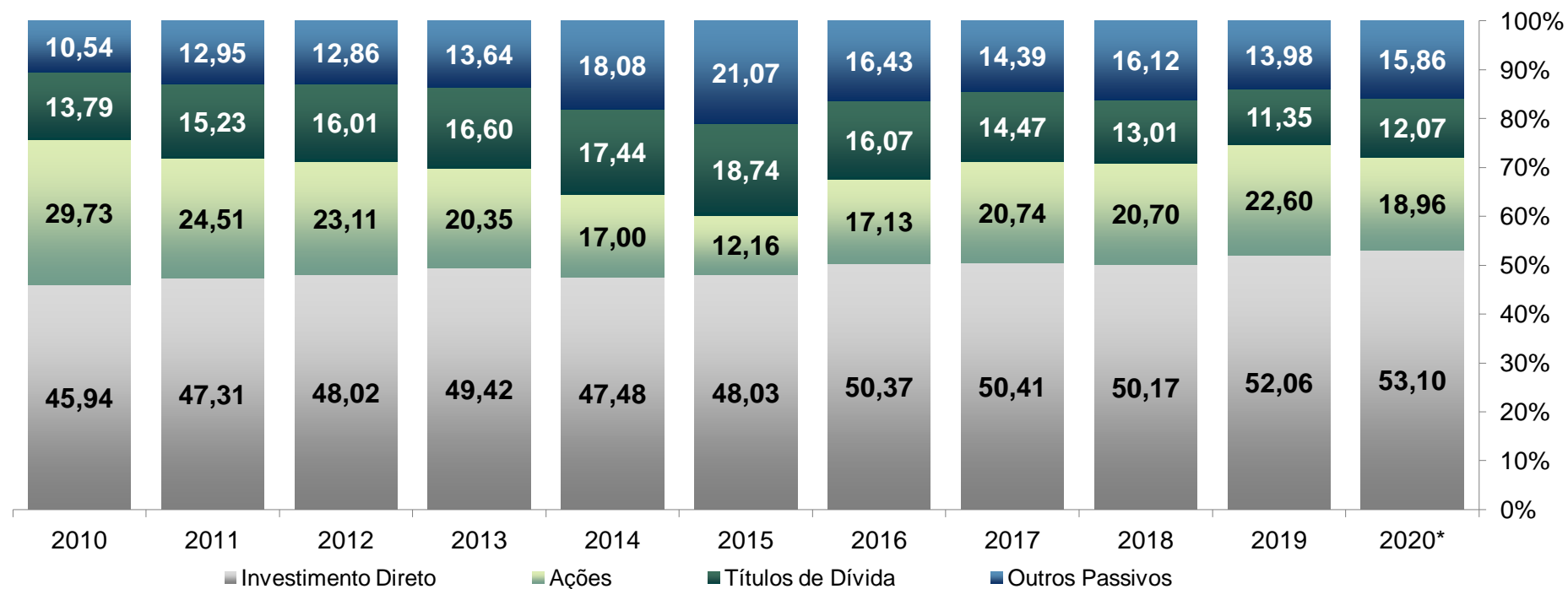


Secretaria
de Política
Econômica

Secretaria Especial
de Fazenda

Ministério
da Economia

Composição do Passivo Externo



Fonte: BC

* Posição de novembro/20.

Elaboração: SPE/ME

Os informativos econômicos da Secretaria de Política Econômica (SPE) são elaborados a partir de dados de conhecimento público, cujas fontes primárias são instituições autônomas, públicas ou privadas. O objetivo é organizar informações de conhecimento público para ampliar o entendimento sobre a economia brasileira. O conteúdo deste material é meramente informativo, não possuindo caráter prospectivo, nem delimitando as ações de política econômica adotadas pelo Ministério da Economia



Secretaria
de Política
Econômica

Secretaria Especial
de Fazenda

Ministério
da Economia

Dívida Externa

US\$ milhões

	2017	2018	2019	2020 ¹
Dívida Externa Bruta (DEB)* (US\$ milhões)	317.305	320.612	322.985	308.058
Pública (Part. %)	39,5	40,3	38,3	39,5
Privado** (Part. %)	60,5	59,7	61,7	60,5
Curto Prazo (Part. %)	16,2	20,8	24,5	23,2
Longo Prazo (Part. %)	83,8	79,2	75,5	76,8
DEB / PIB (12 meses)	15,4	17,0	17,2	20,7
Reservas Internacionais / Dívida Ext. Bruta (%)	117,9	116,9	110,5	115,6
Reservas Internacionais / dívida curto prazo venc. Residual (%)	365,2	331,9	301,0	339,4
Dívida Ext. Líq. (DEL)*** (US\$ milhões)	-70.624	-67.367	-49.514	-63.953
DEL / PIB (12 meses)	-3,4	-3,6	-2,6	-4,3
DEL / Exportações (12 m)	-28,0	-24,5	-19,0	-26,7

Fonte: BC

Elaboração: SPE/ME

¹ Posição de novembro/20.

(*) Exclui Empréstimos Intercompanhias.

(**) Inclui Setor Público Financeiro.

(***) Dívida Externa Bruta menos Reservas internacionais, Créditos brasileiros no exterior e Haveres de bancos comerciais.

Os informativos econômicos da Secretaria de Política Econômica (SPE) são elaborados a partir de dados de conhecimento público, cujas fontes primárias são instituições autônomas, públicas ou privadas. O objetivo é organizar informações de conhecimento público para ampliar o entendimento sobre a economia brasileira. O conteúdo deste material é meramente informativo, não possuindo caráter prospectivo, nem delimitando as ações de política econômica adotadas pelo Ministério da Economia



Secretaria
de Política
Econômica

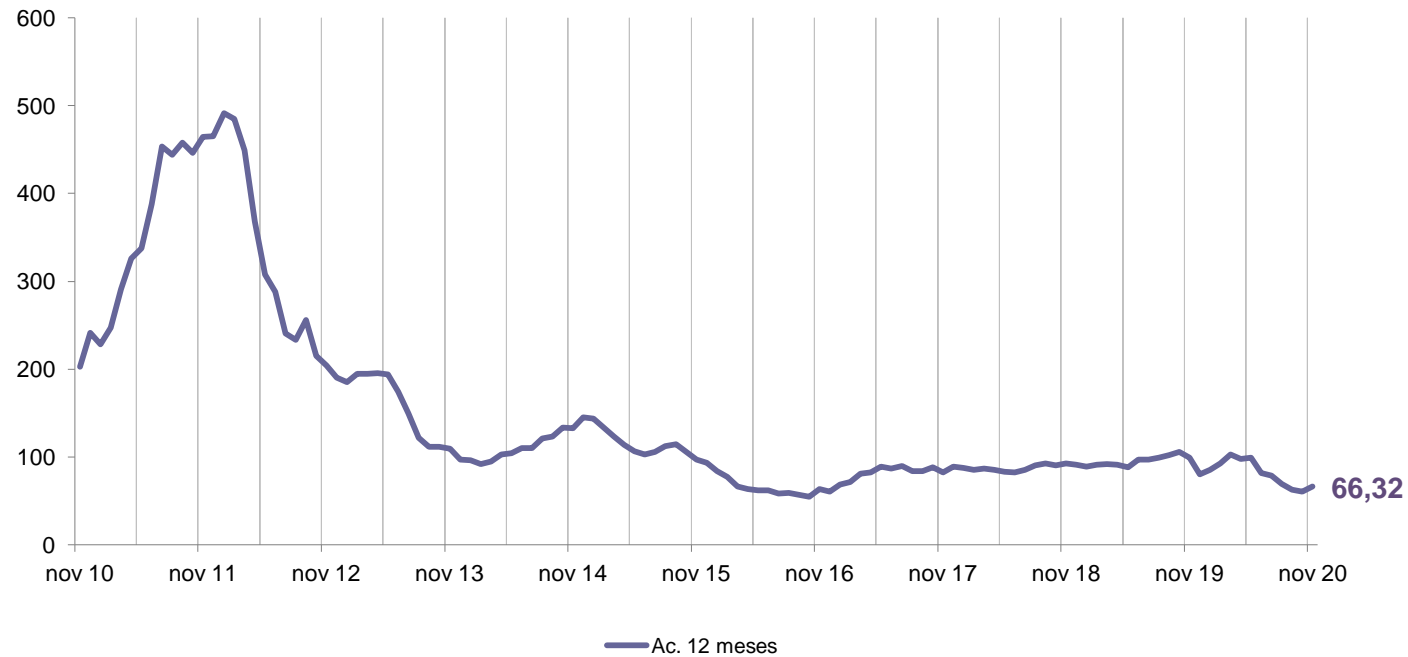
Secretaria Especial
de Fazenda

Ministério
da Economia

Taxa de rolagem

Empréstimos diretos e papéis de curto e longo prazos

	Mês		Ac. no Ano	
	nov-19	nov-20	2019	2020
Taxa de rolagem de Notes e Commercial Papers de LP e CP e de empréstimos de Diretos de LP	39,13	181,27	101,27	81,47



Fonte: BC

Elaboração: SPE/ME

Os informativos econômicos da Secretaria de Política Econômica (SPE) são elaborados a partir de dados de conhecimento público, cujas fontes primárias são instituições autônomas, públicas ou privadas. O objetivo é organizar informações de conhecimento público para ampliar o entendimento sobre a economia brasileira. O conteúdo deste material é meramente informativo, não possuindo caráter prospectivo, nem delimitando as ações de política econômica adotadas pelo Ministério da Economia



Secretaria
de Política
Econômica

Secretaria Especial
de Fazenda

Ministério
da Economia



Ministério da Economia

Para maiores informações acesse o site da Secretaria de Política Econômica:

www.spe.fazenda.gov.br



Secretaria
de Política
Econômica

Secretaria Especial
de Fazenda

Ministério
da Economia