



MINISTÉRIO DA ECONOMIA

# Balanço de Pagamentos

Março/2020

24 de abril de 2020

Os informativos econômicos da Secretaria de Política Econômica (SPE) são elaborados a partir de dados de conhecimento público, cujas fontes primárias são instituições autônomas, públicas ou privadas. O objetivo é organizar informações de conhecimento público para ampliar o entendimento sobre a economia brasileira. O conteúdo deste material é meramente informativo, não possuindo caráter prospectivo, nem delimitando as ações de política econômica adotadas pelo Ministério da Economia



Secretaria  
de Política  
Econômica

Secretaria Especial  
de Fazenda

Ministério  
da Economia

## Resumo dos resultados

---

- Em março de 2020, o superávit em Transações Correntes foi de US\$ 0,9 bilhão, resultado superior ao observado em março de 2019 (US\$ -2,7 bilhões).
- No acumulado dos últimos doze meses, o déficit está em US\$ 49,7 bilhões, equivalente a 2,8% do PIB.
- Desagregando o saldo em Transações Correntes no mês, temos:
  - a Balança Comercial foi positiva em US\$ 4,2 bilhões (ante US\$ 3,8 bilhões em março/19);
  - a conta de Serviços foi deficitária em US\$ 1,8 bilhão (US\$ -2,3 bilhões em março/19), em função de Aluguel de Equipamentos (US\$ -1,3 bilhão) e de Serviços de propriedade intelectual (US\$ -0,4 bilhão);
  - a conta de Renda Primária teve déficit de 1,6 bilhão (ante US\$ -4,3 bilhões em março/19);
  - as Rendas Secundárias registraram ingressos líquidos de US\$ 95 milhões. Em março do ano anterior o saldo foi de US\$ 149 milhões.

## Resumo dos resultados

---

- A Conta Financeira apresentou superávit (concessões líquidas) de US\$ 0,9 bilhão, ante déficit de US\$ 2,2 bilhões em março/19.
- Os Investimentos Diretos no País (IDP) apresentaram ingressos líquidos de US\$ 7,6 bilhões no mês (US\$ 4,8 bilhões em março/19), sendo entradas de US\$ 2,3 bilhões em Participação no Capital e de US\$ 5,3 bilhões em Operações Intercompanhia.
- No acumulado em doze meses, os ingressos líquidos de IDP somam US\$ 79,5 bilhões (4,5% do PIB).
- Os passivos em Investimentos em Carteira apresentaram saídas líquidas de US\$ 22,4 bilhões no mês (US\$ 0,8 bilhão em março/19), sendo saídas de US\$ 14,8 bilhões em Títulos de Renda Fixa, US\$ 7,4 bilhões em Ações e US\$ 0,2 bilhão em Fundos de Investimento.
- As Reservas Internacionais totalizaram US\$ 343,2 bilhões.
- A Dívida Externa Bruta está estimada em US\$ 318,5 bilhões (18% do PIB).

# Resultado do Balanço de Pagamentos

(Valores mensais e acumulados no ano – US\$ milhões)

	Mês		Ac. no Ano		Projeção
	mar-19	mar-20	2019	2020	2020*
<b>TRANSAÇÕES CORRENTES</b>	<b>-2.664</b>	<b>868</b>	<b>-15.043</b>	<b>-15.242</b>	<b>-35.600</b>
Balança Comercial (bens)	3.829	4.189	7.557	3.636	38.000
Serviços	-2.348	-1.779	-7.544	-6.852	-38.400
Renda Primária	-4.294	-1.637	-15.246	-12.306	-37.900
Renda Secundária	149	95	190	279	2.700
<b>CONTA FINANCEIRA – captações líquidas (-):</b>	<b>-2.150</b>	<b>945</b>	<b>-15.307</b>	<b>-15.143</b>	<b>-35.200</b>
Investimento Direto	-3.088	-12.975	-12.798	-20.253	-64.000
Investimento Direto no País (IDP)	4.777	7.621	18.287	19.235	90.000
Investimento em Carteira	-1.015	23.022	-6.296	24.281	
Outros Investimentos	778	4.092	5.695	5.903	
<b>ERROS E OMISSÕES</b>	<b>464</b>	<b>46</b>	<b>-362</b>	<b>-25</b>	
<b>Memo:</b>					
Transações correntes (12M)/PIB (%)			-2,7	-2,8	-0,6
IDP (12M)/PIB (%)			4,3	4,5	3,6

Fonte: BC

Elaboração: SPE/ME

Observação: para 2020\*, projeções do BCB - Relatório de Inflação (Dez/18).

Os informativos econômicos da Secretaria de Política Econômica (SPE) são elaborados a partir de dados de conhecimento público, cujas fontes primárias são instituições autônomas, públicas ou privadas. O objetivo é organizar informações de conhecimento público para ampliar o entendimento sobre a economia brasileira. O conteúdo deste material é meramente informativo, não possuindo caráter prospectivo, nem delimitando as ações de política econômica adotadas pelo Ministério da Economia



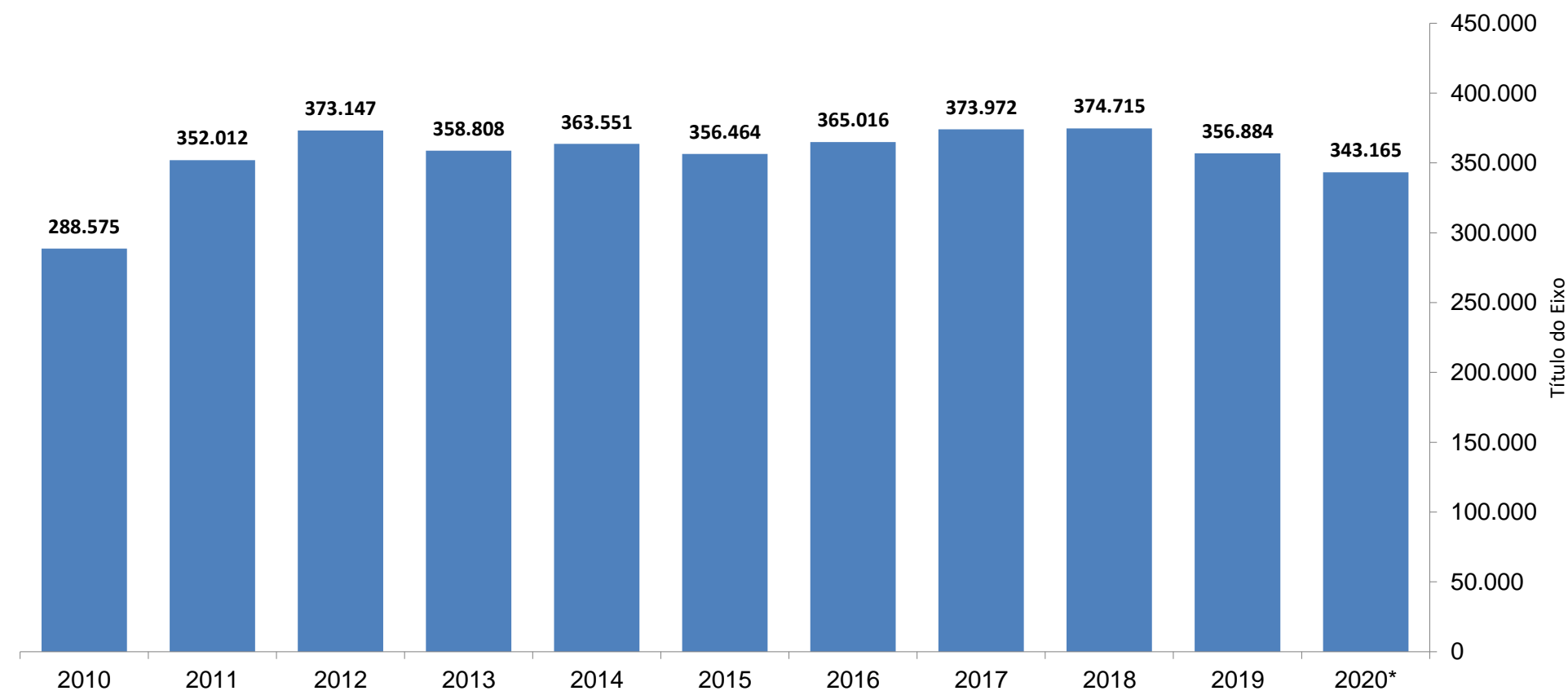
Secretaria  
de Política  
Econômica

Secretaria Especial  
de Fazenda

Ministério  
da Economia

## Reservas internacionais

Valores anuais - US\$ milhões



Fonte: BC

\* Posição de março/20.

Elaboração: SPE/ME

Os informativos econômicos da Secretaria de Política Econômica (SPE) são elaborados a partir de dados de conhecimento público, cujas fontes primárias são instituições autônomas, públicas ou privadas. O objetivo é organizar informações de conhecimento público para ampliar o entendimento sobre a economia brasileira. O conteúdo deste material é meramente informativo, não possuindo caráter prospectivo, nem delimitando as ações de política econômica adotadas pelo Ministério da Economia



Secretaria  
de Política  
Econômica

Secretaria Especial  
de Fazenda

Ministério  
da Economia

## Transações Correntes

(Valores mensais e acumulados no ano – US\$ milhões)

	Mês		Ac. no Ano		Projeção
	mar-19	mar-20	2019	2020	2020*
<b>TRANSAÇÕES CORRENTES</b>	<b>-2.664</b>	<b>868</b>	<b>-15.043</b>	<b>-15.242</b>	<b>-35.600</b>
<b>Balança comercial (bens)</b>	<b>3.829</b>	<b>4.189</b>	<b>7.557</b>	<b>3.636</b>	<b>38.000</b>
Exportações	17.454	19.296	51.236	49.675	250.000
Importações	13.626	15.108	43.679	46.039	212.000
<b>Serviços</b>	<b>-2.348</b>	<b>-1.779</b>	<b>-7.544</b>	<b>-6.852</b>	<b>-38.400</b>
Receitas	2.936	2.730	8.875	8.416	
Despesas	5.284	4.509	16.418	15.267	
<b>Renda Primária</b>	<b>-4.294</b>	<b>-1.637</b>	<b>-15.246</b>	<b>-12.306</b>	<b>-37.900</b>
Receitas	2.245	941	6.611	4.401	
Despesas	6.539	2.578	21.857	16.707	
<b>Renda Secundária</b>	<b>149</b>	<b>95</b>	<b>190</b>	<b>279</b>	<b>2.700</b>
Receitas	411	479	1.067	1.410	
Despesas	262	384	877	1.130	

Fonte: BC

Elaboração: SPE/ME

Observação: para 2020\*, projeções do BCB - Relatório de Inflação (Dez/18).

Os informativos econômicos da Secretaria de Política Econômica (SPE) são elaborados a partir de dados de conhecimento público, cujas fontes primárias são instituições autônomas, públicas ou privadas. O objetivo é organizar informações de conhecimento público para ampliar o entendimento sobre a economia brasileira. O conteúdo deste material é meramente informativo, não possuindo caráter prospectivo, nem delimitando as ações de política econômica adotadas pelo Ministério da Economia



Secretaria  
de Política  
Econômica

Secretaria Especial  
de Fazenda

Ministério  
da Economia

## Transações Correntes

(Valores anuais – US\$ milhões)

	2015	2016	2017	2018	2019	2020*
<b>TRANSAÇÕES CORRENTES</b>	<b>-54.472</b>	<b>-24.230</b>	<b>-15.015</b>	<b>-41.540</b>	<b>-49.452</b>	<b>-49.651</b>
<b>Balança comercial (bens)</b>	<b>17.655</b>	<b>44.635</b>	<b>63.959</b>	<b>53.047</b>	<b>40.782</b>	<b>36.861</b>
Exportações	190.077	184.315	218.069	239.537	225.821	224.259
Importações	172.422	139.680	154.109	186.490	185.039	187.398
<b>Serviços</b>	<b>-36.915</b>	<b>-30.447</b>	<b>-37.927</b>	<b>-35.734</b>	<b>-35.139</b>	<b>-34.446</b>
Transportes	-5.664	-3.731	-4.975	-6.160	-5.914	-5.935
Viagens	-11.513	-8.473	-13.192	-12.345	-11.681	-10.661
Telecomunicação, computação e	-1.768	-1.445	-1.800	-2.172	-2.973	-3.270
Serviços de propriedade intelectual	-4.669	-4.490	-4.760	-4.299	-4.703	-4.465
Aluguel de equipamentos	-21.532	-19.506	-18.245	-15.778	-14.483	-15.275
Outros serviços de negócios	10.250	9.528	7.311	6.423	5.810	6.280
Demais	-2.019	-2.331	-2.266	-1.404	-1.195	-1.121
<b>Renda Primária</b>	<b>-37.963</b>	<b>-41.544</b>	<b>-43.170</b>	<b>-58.825</b>	<b>-56.059</b>	<b>-53.119</b>
Juros (saldo)	-22.854	-22.929	-27.627	-22.534	-25.128	-24.372
Lucros e Dividendos (saldo)	-15.458	-18.905	-15.827	-36.539	-31.126	-28.902
Salário e ordenado	349	290	284	248	195	155
<b>Renda Secundária</b>	<b>2.751</b>	<b>3.125</b>	<b>2.123</b>	<b>-28</b>	<b>964</b>	<b>1.053</b>
Memo: Transações Correntes (% do PIB)	-3,03	-1,35	-0,73	-2,20	-2,69	-2,80

Fonte: BC

Elaboração: SPE/ME

\* Acumulado dos últimos 12 meses

Os informativos econômicos da Secretaria de Política Econômica (SPE) são elaborados a partir de dados de conhecimento público, cujas fontes primárias são instituições autônomas, públicas ou privadas. O objetivo é organizar informações de conhecimento público para ampliar o entendimento sobre a economia brasileira. O conteúdo deste material é meramente informativo, não possuindo caráter prospectivo, nem delimitando as ações de política econômica adotadas pelo Ministério da Economia



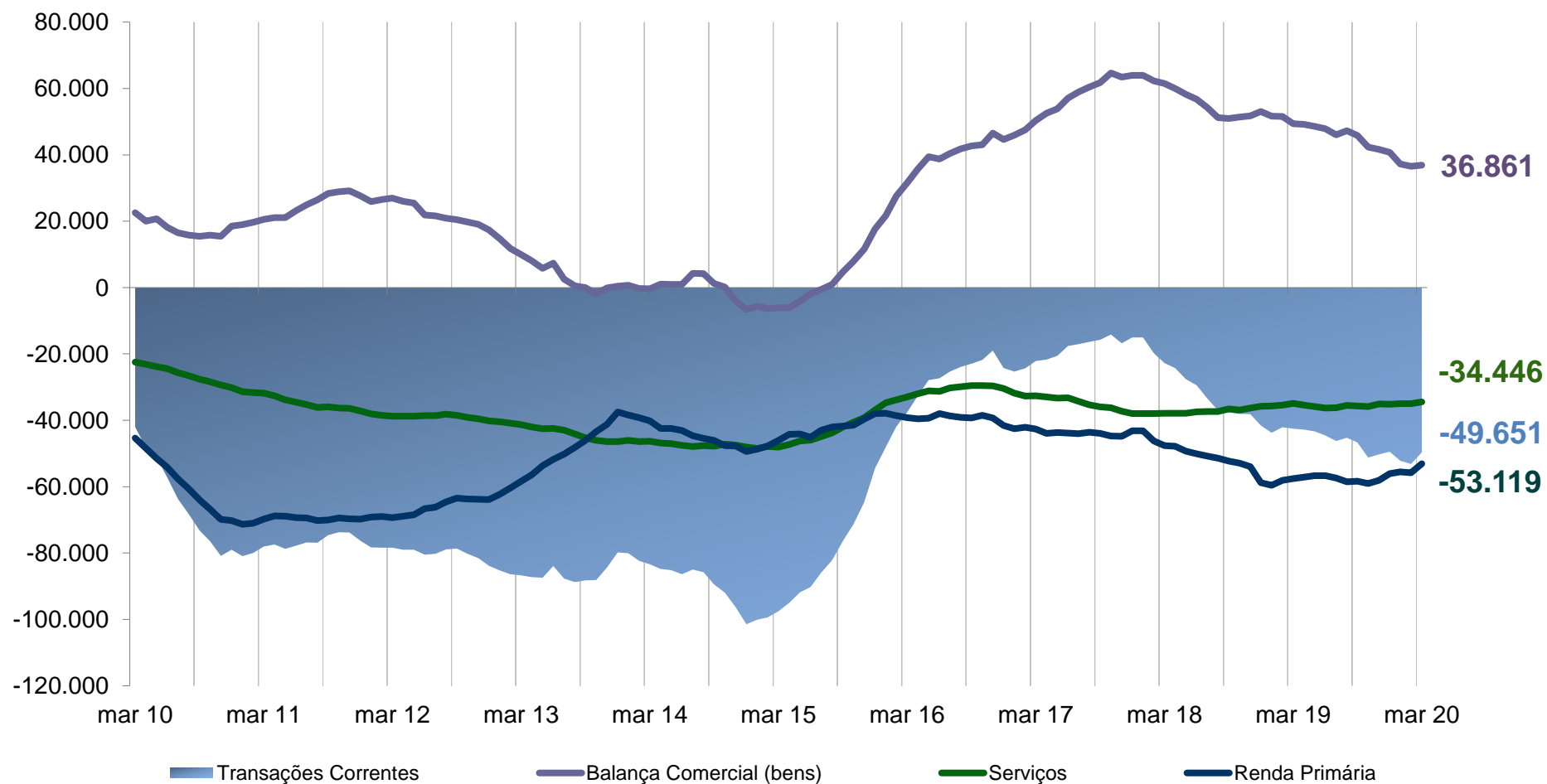
Secretaria  
de Política  
Econômica

Secretaria Especial  
de Fazenda

Ministério  
da Economia

## Transações correntes - Componentes

(Saldos acumulados em 12 meses - US\$ milhões)



Fonte: BC

Elaboração: SPE/ME

Os informativos econômicos da Secretaria de Política Econômica (SPE) são elaborados a partir de dados de conhecimento público, cujas fontes primárias são instituições autônomas, públicas ou privadas. O objetivo é organizar informações de conhecimento público para ampliar o entendimento sobre a economia brasileira. O conteúdo deste material é meramente informativo, não possuindo caráter prospectivo, nem delimitando as ações de política econômica adotadas pelo Ministério da Economia



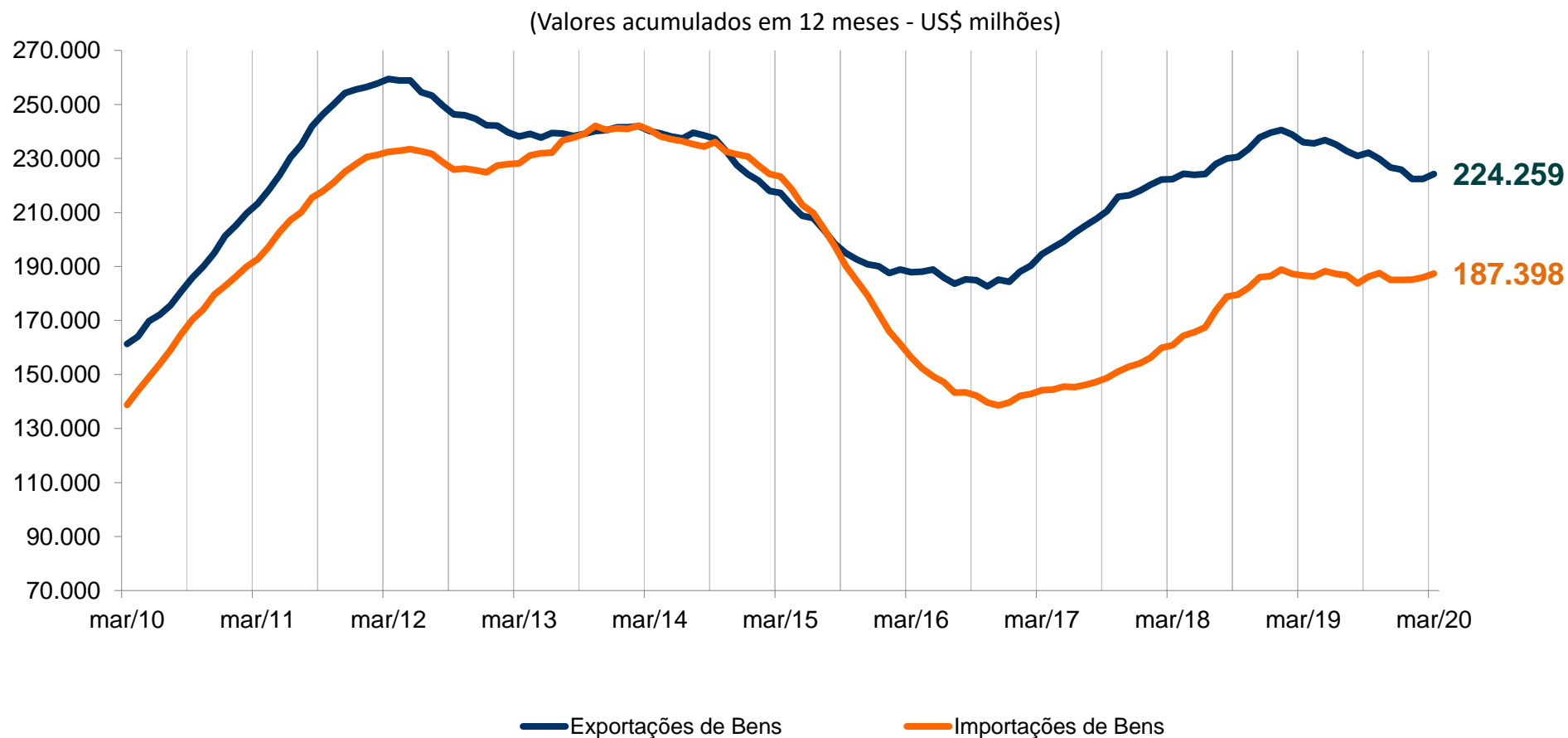
Secretaria  
de Política  
Econômica

Secretaria Especial  
de Fazenda

Ministério  
da Economia



## Balança Comercial (bens)



Fonte: BC

Elaboração: SPE/ME

Os informativos econômicos da Secretaria de Política Econômica (SPE) são elaborados a partir de dados de conhecimento público, cujas fontes primárias são instituições autônomas, públicas ou privadas. O objetivo é organizar informações de conhecimento público para ampliar o entendimento sobre a economia brasileira. O conteúdo deste material é meramente informativo, não possuindo caráter prospectivo, nem delimitando as ações de política econômica adotadas pelo Ministério da Economia



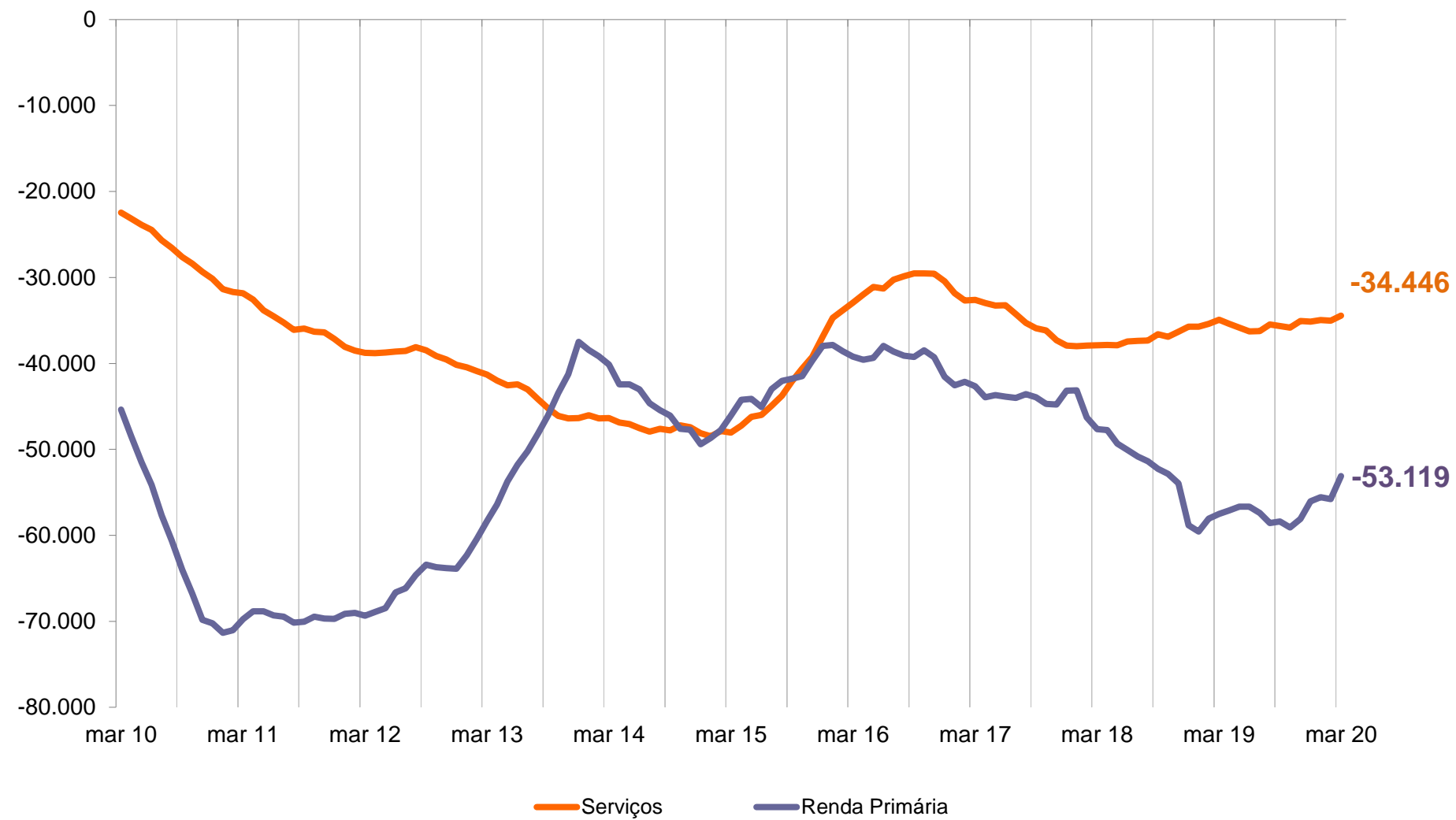
Secretaria  
de Política  
Econômica

Secretaria Especial  
de Fazenda

Ministério  
da Economia

## Serviços e Renda Primária

(Saldos acumulados em 12 meses - US\$ milhões)



Fonte: BC

Elaboração: SPE/ME

Os informativos econômicos da Secretaria de Política Econômica (SPE) são elaborados a partir de dados de conhecimento público, cujas fontes primárias são instituições autônomas, públicas ou privadas. O objetivo é organizar informações de conhecimento público para ampliar o entendimento sobre a economia brasileira. O conteúdo deste material é meramente informativo, não possuindo caráter prospectivo, nem delimitando as ações de política econômica adotadas pelo Ministério da Economia



Secretaria  
de Política  
Econômica

Secretaria Especial  
de Fazenda

Ministério  
da Economia

## Transações correntes: Serviços selecionados

(Valores mensais e acumulados no ano - US\$ milhões)

	Mês		Ac. no Ano	
	mar-19	mar-20	2019	2020
<b>Serviços</b>	<b>-2.348</b>	<b>-1.779</b>	<b>-7.544</b>	<b>-6.852</b>
Transportes	-361	-378	-1.347	-1.368
Viagens	-760	-227	-2.506	-1.486
Telecomunicação, computação e informações	-134	-221	-620	-917
Serviços de propriedade intelectual	-345	-355	-1.377	-1.139
Aluguel de equipamentos	-1.124	-1.258	-2.992	-3.784
Outros serviços de negócios	491	725	1.478	1.947
Demais	-115	-65	-180	-106

Fonte: BC

Elaboração: SPE/ME

Os informativos econômicos da Secretaria de Política Econômica (SPE) são elaborados a partir de dados de conhecimento público, cujas fontes primárias são instituições autônomas, públicas ou privadas. O objetivo é organizar informações de conhecimento público para ampliar o entendimento sobre a economia brasileira. O conteúdo deste material é meramente informativo, não possuindo caráter prospectivo, nem delimitando as ações de política econômica adotadas pelo Ministério da Economia



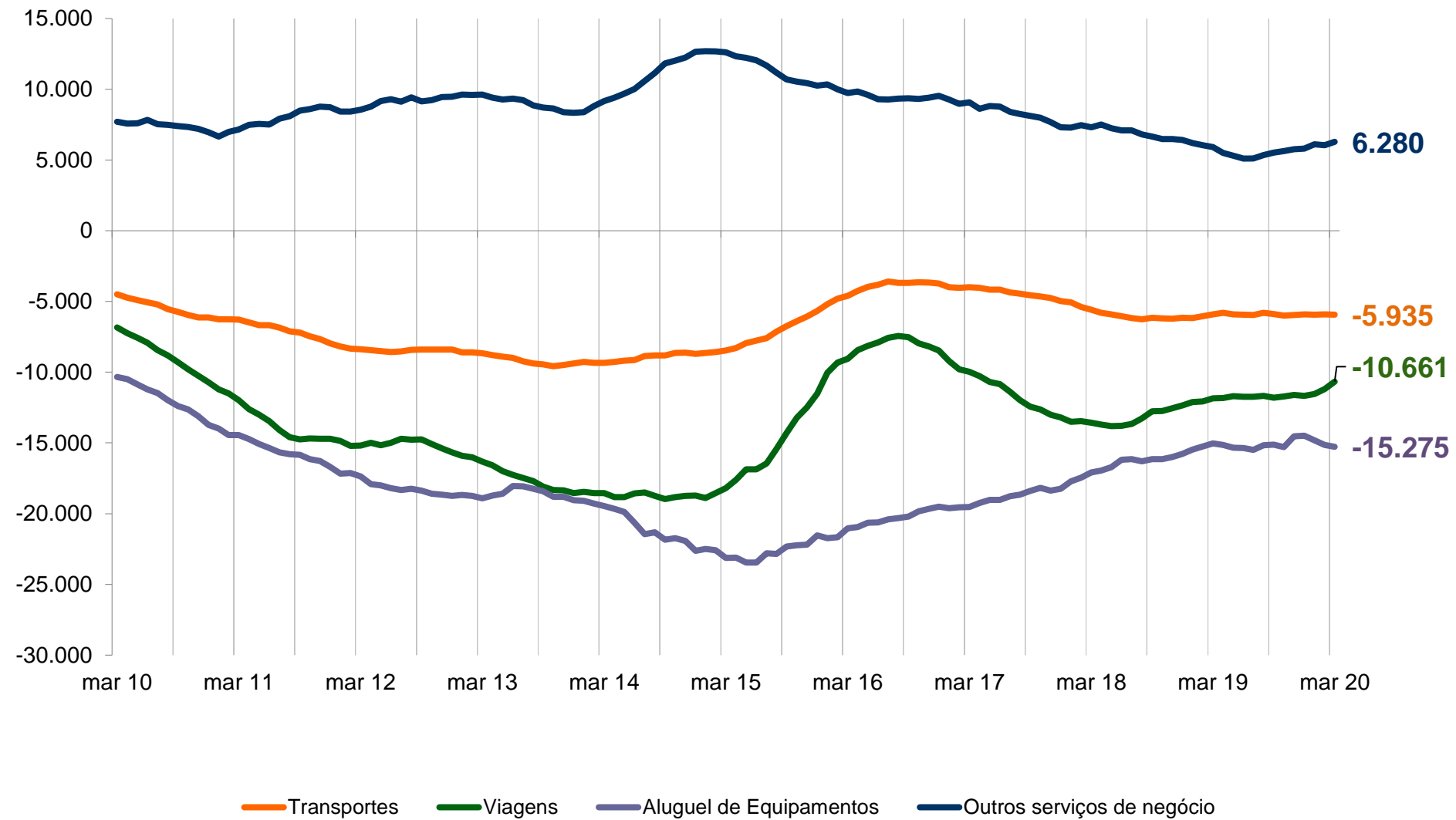
Secretaria  
de Política  
Econômica

Secretaria Especial  
de Fazenda

Ministério  
da Economia

## Serviços Selecionados

(Saldos acumulados em 12 meses - US\$ milhões)



Fonte: BC

Elaboração: SPE/ME

Os informativos econômicos da Secretaria de Política Econômica (SPE) são elaborados a partir de dados de conhecimento público, cujas fontes primárias são instituições autônomas, públicas ou privadas. O objetivo é organizar informações de conhecimento público para ampliar o entendimento sobre a economia brasileira. O conteúdo deste material é meramente informativo, não possuindo caráter prospectivo, nem delimitando as ações de política econômica adotadas pelo Ministério da Economia



Secretaria  
de Política  
Econômica

Secretaria Especial  
de Fazenda

Ministério  
da Economia

## Transações Correntes: Renda Primária

(Valores mensais e acumulados no ano– US\$ milhões)

	Mês		Ac. no Ano	
	mar-19	mar-20	2019	2020
<b>Renda Primária</b>	<b>-4.294</b>	<b>-1.637</b>	<b>-15.246</b>	<b>-12.306</b>
Renda de investimento direto	-2.896	-1.160	-8.616	-7.952
Renda de investimento em carteira	-1.044	-445	-5.839	-4.615
Renda de outros investimentos (inclui juros)	-1.025	-609	-2.755	-1.482
Salários e ordenados	18	9	80	40
<b>Memo:</b>				
Juros	-1.335	-837	-6.963	-6.208
Receita	722	658	2.105	1.999
Despesa	2.057	1.495	9.069	8.207
Lucros e dividendos	-2.977	-809	-8.363	-6.138
Receita	1.490	257	4.396	2.327
Despesa	4.468	1.066	12.759	8.466

Fonte: BC

Elaboração: SPE/ME

Os informativos econômicos da Secretaria de Política Econômica (SPE) são elaborados a partir de dados de conhecimento público, cujas fontes primárias são instituições autônomas, públicas ou privadas. O objetivo é organizar informações de conhecimento público para ampliar o entendimento sobre a economia brasileira. O conteúdo deste material é meramente informativo, não possuindo caráter prospectivo, nem delimitando as ações de política econômica adotadas pelo Ministério da Economia



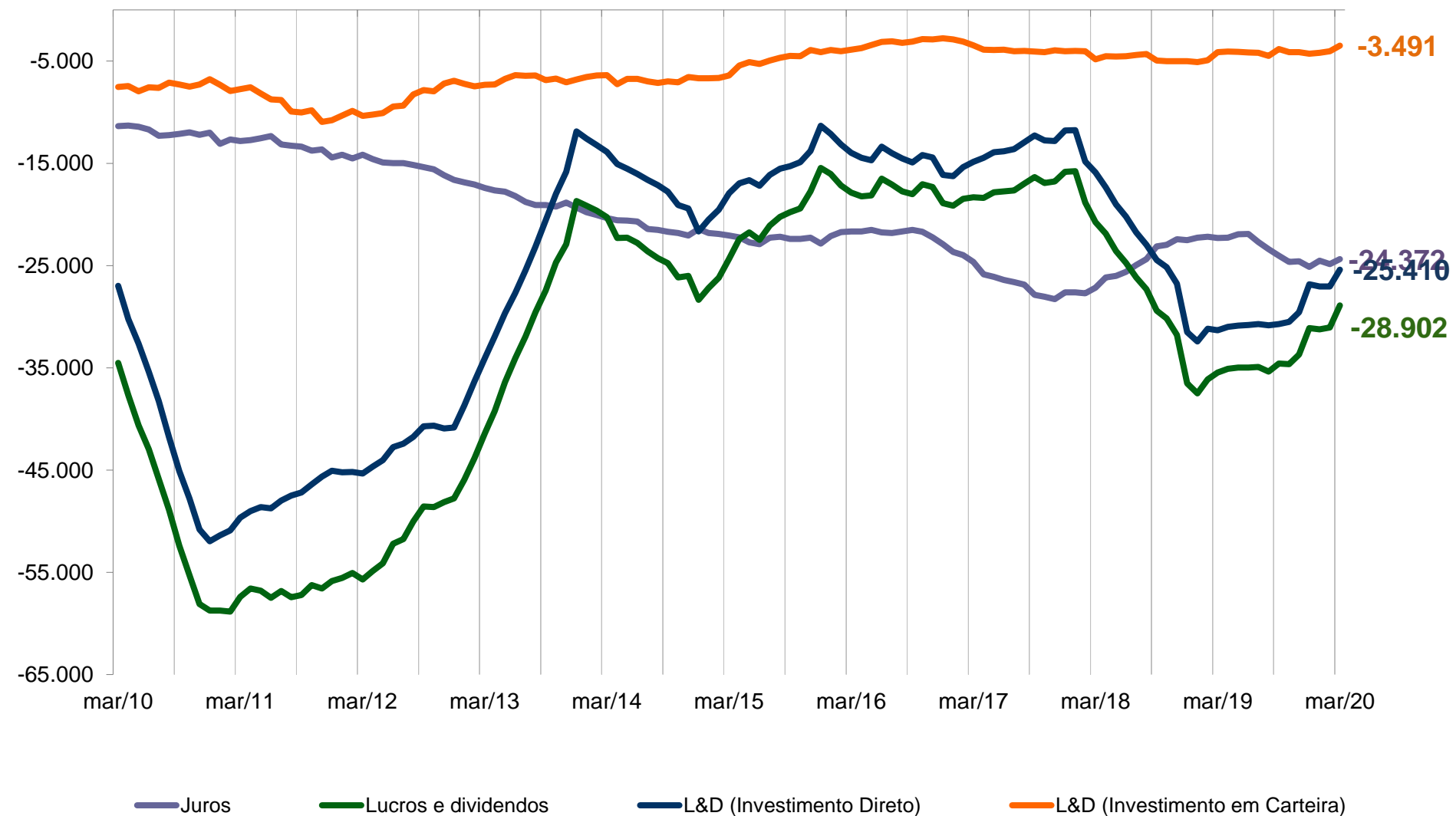
Secretaria  
de Política  
Econômica

Secretaria Especial  
de Fazenda

Ministério  
da Economia

## Renda Primária (Juros, lucros e dividendos)

(Saldos acumulados em 12 meses - US\$ milhões)



Fonte: BC

Elaboração: SPE/ME

Os informativos econômicos da Secretaria de Política Econômica (SPE) são elaborados a partir de dados de conhecimento público, cujas fontes primárias são instituições autônomas, públicas ou privadas. O objetivo é organizar informações de conhecimento público para ampliar o entendimento sobre a economia brasileira. O conteúdo deste material é meramente informativo, não possuindo caráter prospectivo, nem delimitando as ações de política econômica adotadas pelo Ministério da Economia



Secretaria  
de Política  
Econômica

Secretaria Especial  
de Fazenda

Ministério  
da Economia

## Contas Capital e Financeira

(Valores mensais e acumulados no ano– US\$ milhões)

	Mês		Ac. no Ano	
	mar-19	mar-20	2019	2020
<b>CONTA CAPITAL</b>	<b>50</b>	<b>31</b>	<b>98</b>	<b>124</b>
<b>CONTA FINANCEIRA</b>	<b>-2.150</b>	<b>945</b>	<b>-15.307</b>	<b>-15.143</b>
<b>Investimento Direto</b>	<b>-3.088</b>	<b>-12.975</b>	<b>-12.798</b>	<b>-20.253</b>
Investimentos diretos no exterior	1.689	-5.355	5.489	-1.017
Investimentos diretos no país	4.777	7.621	18.287	19.235
<b>Investimento em Carteira</b>	<b>-1.015</b>	<b>23.022</b>	<b>-6.296</b>	<b>24.281</b>
Investimento em carteira (ativos)	-196	640	4.247	2.450
Ações e fundos de investimento	235	882	898	3.118
Títulos de renda fixa LP e CP	-431	-243	3.349	-667
Investimento em carteira (passivos)	819	-22.383	10.543	-21.830
Ações e fundos de investimento	-1.323	-7.604	706	-13.693
Títulos de renda fixa LP e CP	2.142	-14.778	9.838	-8.138
<b>Derivativos</b>	<b>982</b>	<b>2.591</b>	<b>698</b>	<b>3.787</b>
Ativos	-2.731	-3.644	-5.132	-6.253
Passivos	-3.713	-6.235	-5.830	-10.040
<b>Outros Investimentos</b>	<b>-2.814</b>	<b>10.225</b>	<b>-3.479</b>	<b>-2.764</b>
Ativos	1.607	14.326	260	7.602
Passivos	4.420	4.101	3.739	10.366
<b>Ativos de Reserva</b>	<b>3.784</b>	<b>-21.917</b>	<b>6.568</b>	<b>-20.194</b>

Fonte: BC

Elaboração: SPE/ME

Os informativos econômicos da Secretaria de Política Econômica (SPE) são elaborados a partir de dados de conhecimento público, cujas fontes primárias são instituições autônomas, públicas ou privadas. O objetivo é organizar informações de conhecimento público para ampliar o entendimento sobre a economia brasileira. O conteúdo deste material é meramente informativo, não possuindo caráter prospectivo, nem delimitando as ações de política econômica adotadas pelo Ministério da Economia



Secretaria  
de Política  
Econômica

Secretaria Especial  
de Fazenda

Ministério  
da Economia

## Investimentos Estrangeiros

(Valores líquidos anuais – US\$ milhões)

	2015	2016	2017	2018	2019	2020*
<b>Investimento direto no país</b>	<b>64.738</b>	<b>74.295</b>	<b>68.885</b>	<b>78.163</b>	<b>78.559</b>	<b>79.507</b>
Memo: NFE = Déficit em TC - IDP	-10.266	-50.065	-53.871	-36.623	-29.108	-29.857
<b>Investimento em carteira (passivos)</b>	<b>14.270</b>	<b>-20.632</b>	<b>-5.353</b>	<b>-6.403</b>	<b>-11.034</b>	<b>-43.407</b>
Ações e fundos de investimento	37.671	7.174	5.602	11.636	-2.689	-17.087
Títulos de renda fixa	33.977	17.218	17.627	30.131	-8.344	-26.320
<b>Derivativos (passivos)</b>	<b>-24.109</b>	<b>-12.905</b>	<b>-8.858</b>	<b>-14.832</b>	<b>-29.625</b>	<b>-33.835</b>
<b>Outros investimentos (passivos)</b>	<b>8.326</b>	<b>2.002</b>	<b>-15.750</b>	<b>-11.313</b>	<b>-3.288</b>	<b>3.339</b>
Empréstimos	-2.016	-7.445	-10.291	-4.357	12.629	15.173
Banco Central	0	0	0	0	0	0
Créditos comerciais e adiantamentos (1)	11.179	9.797	-2.662	-3.761	-13.306	-9.615
Demais (2)	-838	-350	-2.797	-3.195	-2.611	-2.219

Fonte: BC

Elaboração: SPE/ME

\* Acumulado dos últimos doze meses

(1) Inclui crédito comercial de fornecedores de CP e de LP e crédito comercial de compradores.

(2) Inclui empréstimos de Organismos, Agências, empréstimos diretos de curto prazo, moeda e depósitos e outros passivos.

Os informativos econômicos da Secretaria de Política Econômica (SPE) são elaborados a partir de dados de conhecimento público, cujas fontes primárias são instituições autônomas, públicas ou privadas. O objetivo é organizar informações de conhecimento público para ampliar o entendimento sobre a economia brasileira. O conteúdo deste material é meramente informativo, não possuindo caráter prospectivo, nem delimitando as ações de política econômica adotadas pelo Ministério da Economia



Secretaria  
de Política  
Econômica

Secretaria Especial  
de Fazenda

Ministério  
da Economia



## Investimento Direto no País(IDP)

(Valores mensais e acumulados no ano – US\$ milhões)

	Mês		Ac. no Ano	
	mar-19	mar-20	2019	2020
<b>Investimento direto no país</b>	<b>4.777</b>	<b>7.621</b>	<b>18.287</b>	<b>19.235</b>
<b>Participação no capital (passivos)</b>	<b>4.656</b>	<b>2.284</b>	<b>14.133</b>	<b>9.109</b>
Ingressos	5.364	2.839	15.696	10.217
Saídas	707	555	1.563	1.108
<b>Operações intercompanhia (passivos)</b>	<b>121</b>	<b>5.336</b>	<b>4.154</b>	<b>10.126</b>
Créditos recebidos do exterior	5.906	8.074	18.726	25.507
Amortizações pagas ao exterior	5.785	2.738	14.572	15.381
<b>Necessidade de Financiamento Externo (NFE)</b>	<b>-2.113</b>	<b>-8.489</b>	<b>-3.244</b>	<b>-3.993</b>

Fonte: BC

Elaboração: SPE/ME

NFE = Déficit em transações correntes - IDP

Os informativos econômicos da Secretaria de Política Econômica (SPE) são elaborados a partir de dados de conhecimento público, cujas fontes primárias são instituições autônomas, públicas ou privadas. O objetivo é organizar informações de conhecimento público para ampliar o entendimento sobre a economia brasileira. O conteúdo deste material é meramente informativo, não possuindo caráter prospectivo, nem delimitando as ações de política econômica adotadas pelo Ministério da Economia



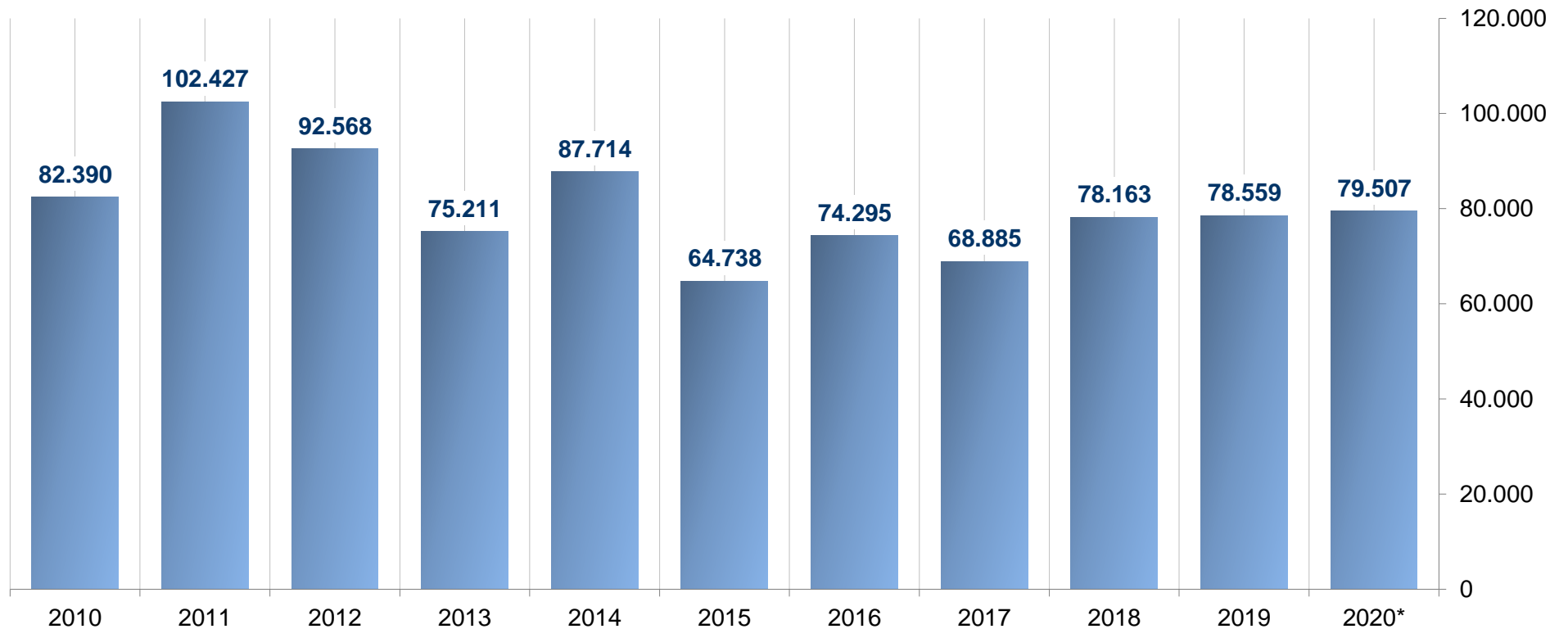
Secretaria  
de Política  
Econômica

Secretaria Especial  
de Fazenda

Ministério  
da Economia

## Investimento Direto no País

(Valores líquidos anuais - US\$ milhões)



Fonte: BC

Elaboração: SPE/ME

\* Acumulado dos últimos doze meses

Os informativos econômicos da Secretaria de Política Econômica (SPE) são elaborados a partir de dados de conhecimento público, cujas fontes primárias são instituições autônomas, públicas ou privadas. O objetivo é organizar informações de conhecimento público para ampliar o entendimento sobre a economia brasileira. O conteúdo deste material é meramente informativo, não possuindo caráter prospectivo, nem delimitando as ações de política econômica adotadas pelo Ministério da Economia



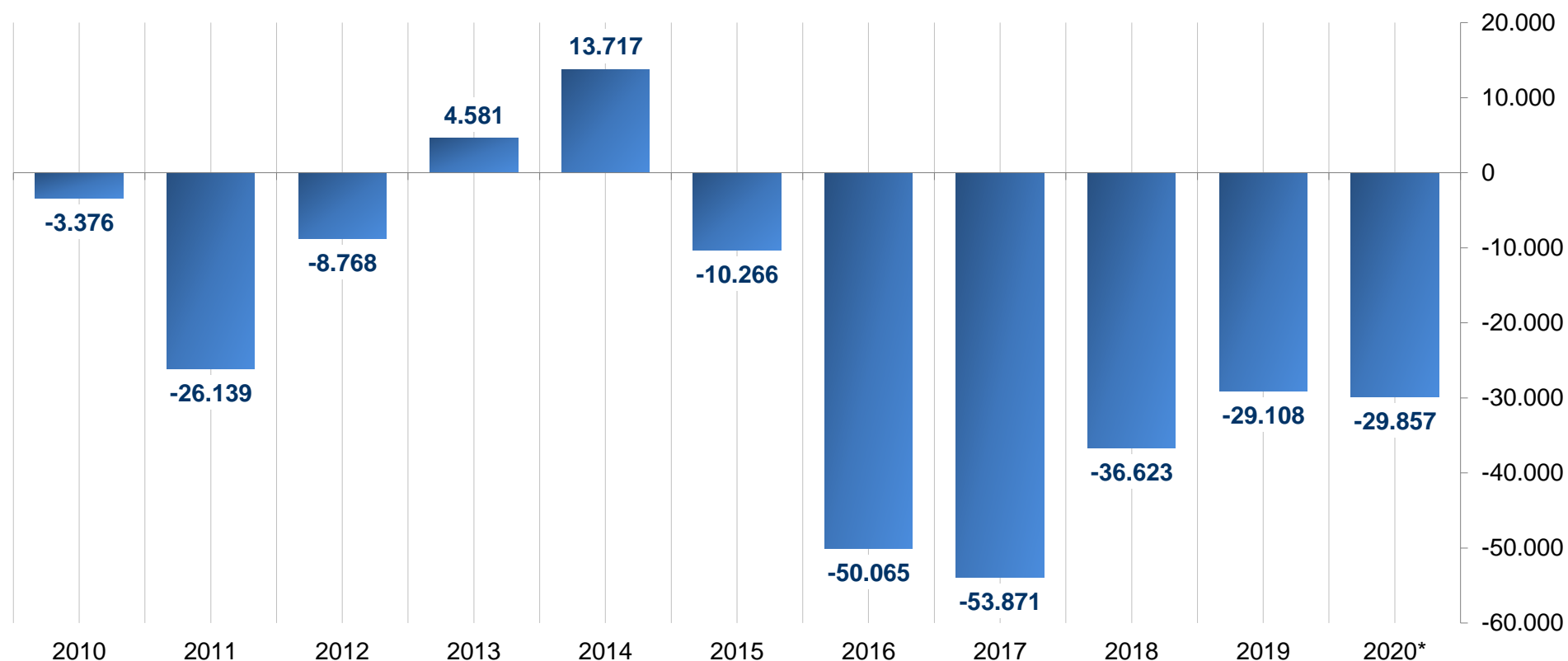
Secretaria  
de Política  
Econômica

Secretaria Especial  
de Fazenda

Ministério  
da Economia

## Necessidade de Financiamento Externo

(Valores líquidos anuais - US\$ milhões)



Fonte: BC

\* Acumulado dos últimos doze meses

Elaboração: SPE/ME

Os informativos econômicos da Secretaria de Política Econômica (SPE) são elaborados a partir de dados de conhecimento público, cujas fontes primárias são instituições autônomas, públicas ou privadas. O objetivo é organizar informações de conhecimento público para ampliar o entendimento sobre a economia brasileira. O conteúdo deste material é meramente informativo, não possuindo caráter prospectivo, nem delimitando as ações de política econômica adotadas pelo Ministério da Economia



Secretaria  
de Política  
Econômica

Secretaria Especial  
de Fazenda

Ministério  
da Economia

## Investimento em carteira (passivos)

(Valores mensais e acumulados do ano – US\$ milhões)

	Mês		Ac. no Ano	
	mar-19	mar-20	2019	2020
<b>Investimentos em carteira (passivos)</b>	<b>819</b>	<b>-22.383</b>	<b>10.543</b>	<b>-21.830</b>
<b>Ações</b>	<b>-1.879</b>	<b>-7.444</b>	<b>-848</b>	<b>-13.774</b>
No país	-1.875	-7.444	-1.211	-16.291
No exterior	-4	0	362	2.517
<b>Fundos de Investimento</b>	<b>556</b>	<b>-160</b>	<b>1.554</b>	<b>81</b>
<b>Títulos de renda fixa</b>	<b>2.142</b>	<b>-14.778</b>	<b>9.838</b>	<b>-8.138</b>
No mercado doméstico	1.115	-14.624	10.166	-7.925
No mercado internacional	1.027	-154	-328	-212

Fonte: BC

Elaboração: SPE/ME

Os informativos econômicos da Secretaria de Política Econômica (SPE) são elaborados a partir de dados de conhecimento público, cujas fontes primárias são instituições autônomas, públicas ou privadas. O objetivo é organizar informações de conhecimento público para ampliar o entendimento sobre a economia brasileira. O conteúdo deste material é meramente informativo, não possuindo caráter prospectivo, nem delimitando as ações de política econômica adotadas pelo Ministério da Economia



Secretaria  
de Política  
Econômica

Secretaria Especial  
de Fazenda

Ministério  
da Economia

## Investimento em carteira (passivos)

(Valores mensais e acumulados do ano – US\$ milhões)

	Mês		Ac. no Ano	
	mar-19	mar-20	2019	2020
<b>Investimentos (Ativos)</b>	<b>4.152</b>	<b>-15.950</b>	<b>11.432</b>	<b>-17.412</b>
<b>Investimento direto no exterior</b>	<b>1.689</b>	<b>-5.355</b>	<b>5.489</b>	<b>-1.017</b>
<b>Investimento em carteira (ativos)</b>	<b>-196</b>	<b>640</b>	<b>4.247</b>	<b>2.450</b>
Ações e fundos de investimento	235	882	898	3.118
Títulos de renda fixa	-431	-243	3.349	-667
<b>Derivativos</b>	<b>-2.731</b>	<b>-3.644</b>	<b>-5.132</b>	<b>-6.253</b>
<b>Outros investimentos (ativos)</b>	<b>1.607</b>	<b>14.326</b>	<b>260</b>	<b>7.602</b>
Dos quais: depósitos de bancos	1.012	12.613	923	7.524
<b>Ativos de Reserva</b>	<b>3.784</b>	<b>-21.917</b>	<b>6.568</b>	<b>-20.194</b>

Fonte: BC

Elaboração: SPE/ME

Os informativos econômicos da Secretaria de Política Econômica (SPE) são elaborados a partir de dados de conhecimento público, cujas fontes primárias são instituições autônomas, públicas ou privadas. O objetivo é organizar informações de conhecimento público para ampliar o entendimento sobre a economia brasileira. O conteúdo deste material é meramente informativo, não possuindo caráter prospectivo, nem delimitando as ações de política econômica adotadas pelo Ministério da Economia



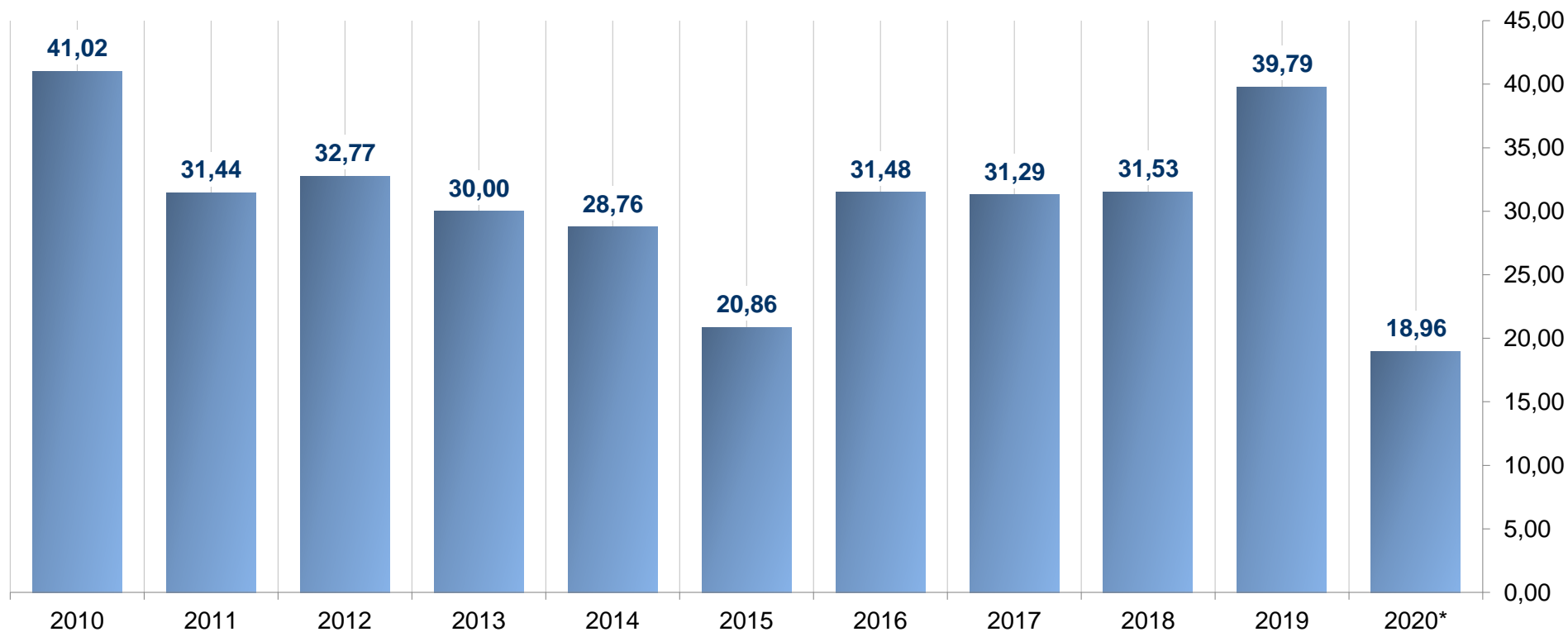
Secretaria  
de Política  
Econômica

Secretaria Especial  
de Fazenda

Ministério  
da Economia

## Posição Internacional de Investimento

(Passivo externo líquido (% do PIB))



Fonte: BC

\* Posição de março/20.

Elaboração: SPE/ME

Os informativos econômicos da Secretaria de Política Econômica (SPE) são elaborados a partir de dados de conhecimento público, cujas fontes primárias são instituições autônomas, públicas ou privadas. O objetivo é organizar informações de conhecimento público para ampliar o entendimento sobre a economia brasileira. O conteúdo deste material é meramente informativo, não possuindo caráter prospectivo, nem delimitando as ações de política econômica adotadas pelo Ministério da Economia

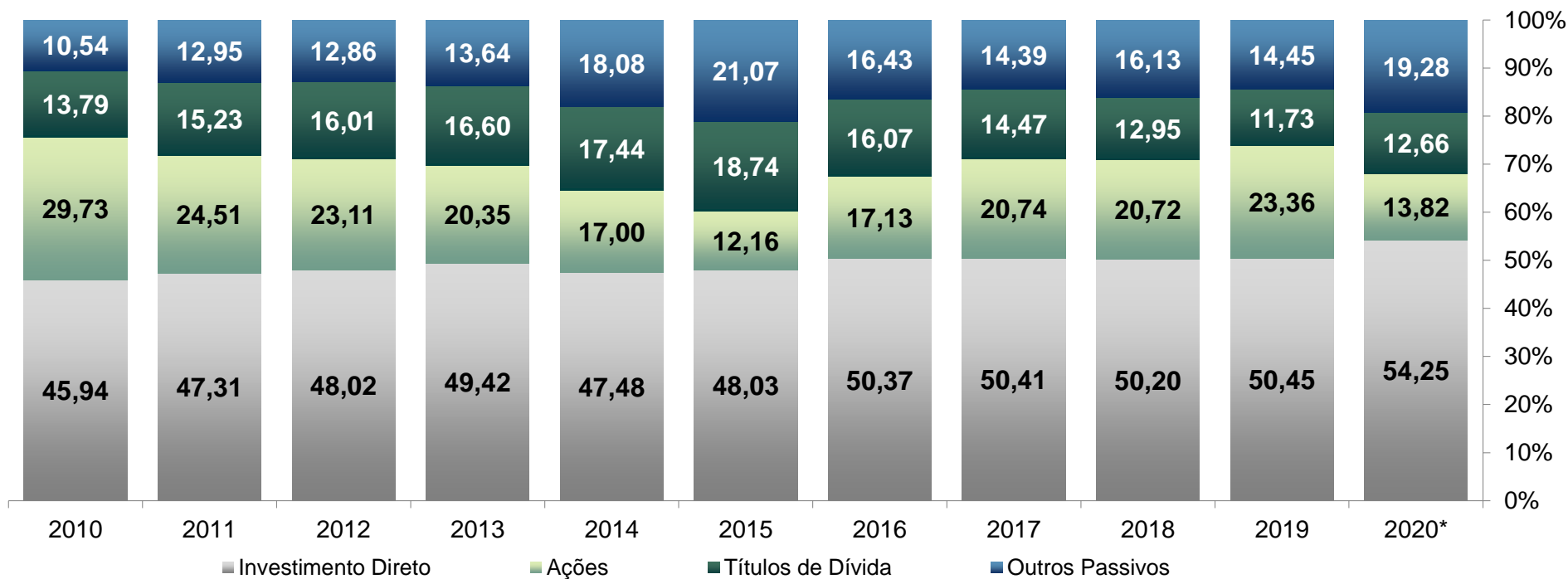


Secretaria  
de Política  
Econômica

Secretaria Especial  
de Fazenda

Ministério  
da Economia

## Composição do Passivo Externo



Fonte: BC

\* Posição de março/20.

Elaboração: SPE/ME

Os informativos econômicos da Secretaria de Política Econômica (SPE) são elaborados a partir de dados de conhecimento público, cujas fontes primárias são instituições autônomas, públicas ou privadas. O objetivo é organizar informações de conhecimento público para ampliar o entendimento sobre a economia brasileira. O conteúdo deste material é meramente informativo, não possuindo caráter prospectivo, nem delimitando as ações de política econômica adotadas pelo Ministério da Economia



Secretaria  
de Política  
Econômica

Secretaria Especial  
de Fazenda

Ministério  
da Economia

## Dívida Externa

US\$ milhões

	2016	2017	2018	2019	2020 <sup>1</sup>
<b>Dívida Externa Bruta (DEB)* (US\$ milhões)</b>	<b>#N/D</b>	<b>317.305</b>	<b>320.612</b>	<b>322.985</b>	<b>318.452</b>
Pública (Part. %)	#N/D	39,5	40,3	38,3	37,4
Privado** (Part. %)	#N/D	60,5	59,7	61,7	62,6
Curto Prazo (Part. %)	#N/D	16,2	20,8	24,5	26,3
Longo Prazo (Part. %)	#N/D	83,8	79,2	75,5	73,7
<b>DEB / PIB (12 meses)</b>	<b>#N/D</b>	<b>15,4</b>	<b>17,0</b>	<b>17,6</b>	<b>18,0</b>
<b>Reservas Internacionais / Dívida Ext. Bruta (%)</b>	<b>#N/D</b>	<b>117,9</b>	<b>116,9</b>	<b>110,5</b>	<b>107,8</b>
<b>Reservas Internacionais / dívida curto prazo venc. Residual (%)</b>	<b>#N/D</b>	<b>365,2</b>	<b>331,9</b>	<b>301,0</b>	<b>276,6</b>
<b>Dívida Ext. Líq. (DEL)*** (US\$ milhões)</b>	<b>#N/D</b>	<b>-70.624</b>	<b>-67.367</b>	<b>-49.514</b>	<b>-39.711</b>
DEL / PIB (12 meses)	#N/D	-3,4	-3,6	-2,7	-2,2
DEL / Exportações (12 m)	#N/D	-28,0	-24,5	-19,1	-15,4

Fonte: BC

Elaboração: SPE/ME

<sup>1</sup> Posição de março/20.

(\*) Exclui Empréstimos Intercompanhias.

(\*\*) Inclui Setor Público Financeiro.

(\*\*\*) Dívida Externa Bruta menos Reservas internacionais, Créditos brasileiros no exterior e Haveres de bancos comerciais.

Os informativos econômicos da Secretaria de Política Econômica (SPE) são elaborados a partir de dados de conhecimento público, cujas fontes primárias são instituições autônomas, públicas ou privadas. O objetivo é organizar informações de conhecimento público para ampliar o entendimento sobre a economia brasileira. O conteúdo deste material é meramente informativo, não possuindo caráter prospectivo, nem delimitando as ações de política econômica adotadas pelo Ministério da Economia



Secretaria  
de Política  
Econômica

Secretaria Especial  
de Fazenda

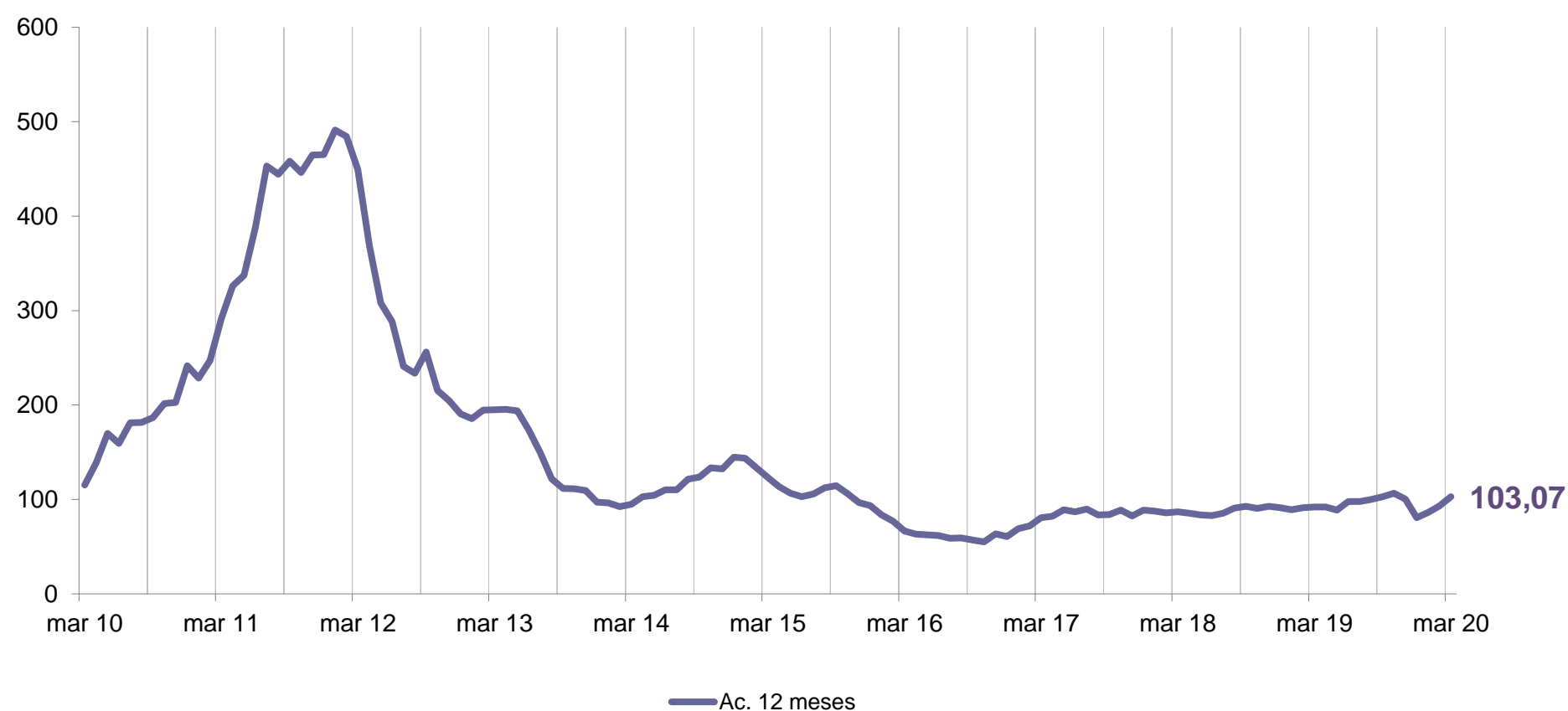
Ministério  
da Economia



## Taxa de rolagem

### Empréstimos diretos e papéis de curto e longo prazos

	Mês		Ac. no Ano	
	mar-19	mar-20	2019	2020
Taxa de rolagem de Notes e Commercial Papers de LP e CP e de empréstimos de Diretos de LP	71,62	298,73	67,03	202,65



Fonte: BC

Elaboração: SPE/ME

Os informativos econômicos da Secretaria de Política Econômica (SPE) são elaborados a partir de dados de conhecimento público, cujas fontes primárias são instituições autônomas, públicas ou privadas. O objetivo é organizar informações de conhecimento público para ampliar o entendimento sobre a economia brasileira. O conteúdo deste material é meramente informativo, não possuindo caráter prospectivo, nem delimitando as ações de política econômica adotadas pelo Ministério da Economia



Secretaria  
de Política  
Econômica

Secretaria Especial  
de Fazenda

Ministério  
da Economia



## Ministério da Economia

Para maiores informações acesse o site da Secretaria de Política Econômica:

[www.spe.fazenda.gov.br](http://www.spe.fazenda.gov.br)



Secretaria  
de Política  
Econômica

Secretaria Especial  
de Fazenda

Ministério  
da Economia