



MINISTÉRIO DA ECONOMIA

# Balanço de Pagamentos

Junho/2020

28 de julho de 2020

Os informativos econômicos da Secretaria de Política Econômica (SPE) são elaborados a partir de dados de conhecimento público, cujas fontes primárias são instituições autônomas, públicas ou privadas. O objetivo é organizar informações de conhecimento público para ampliar o entendimento sobre a economia brasileira. O conteúdo deste material é meramente informativo, não possuindo caráter prospectivo, nem delimitando as ações de política econômica adotadas pelo Ministério da Economia



Secretaria  
de Política  
Econômica

Secretaria Especial  
de Fazenda

Ministério  
da Economia

## Resumo dos resultados

---

- Em junho de 2020, o superávit em Transações Correntes foi de US\$ 2,2 bilhões, resultado superior ao observado em junho de 2019 (US\$ -2,7 bilhões).
- No acumulado dos últimos doze meses, o déficit está em US\$ 38,2 bilhões, equivalente a 2,3% do PIB.
- Desagregando o saldo em Transações Correntes no mês, temos:
  - a Balança Comercial foi positiva em US\$ 6,9 bilhões (ante US\$ 4,7 bilhões em junho/19);
  - a conta de Serviços foi deficitária em US\$ 1,4 bilhão (US\$ -3,6 bilhões em junho/19), em função de Aluguel de Equipamentos (US\$ -0,9 bilhão) e de Telecomunicação, Computação e informações (US\$ -0,2 bilhão);
  - a conta de Renda Primária teve déficit de 3,5 bilhões (ante US\$ -3,9 bilhões em junho/19);
  - as Rendas Secundárias registraram ingressos líquidos de US\$ 160 milhões. Em junho do ano anterior o saldo foi de US\$ 52 milhões.

## Resumo dos resultados

---

- A Conta Financeira apresentou superávit (concessões líquidas) de US\$ 2,4 bilhões, ante déficit de US\$ 2,6 bilhões em junho/19.
- Os Investimentos Diretos no País (IDP) apresentaram ingressos líquidos de US\$ 4,8 bilhões no mês (US\$ 0,6 bilhão em junho/19), sendo entradas de US\$ 3 bilhões em Participação no Capital e de US\$ 1,8 bilhão em Operações Intercompanhia.
- No acumulado em doze meses, os ingressos líquidos de IDP somam US\$ 71,7 bilhões (4,4% do PIB).
- Os passivos em Investimentos em Carteira apresentaram ingressos líquidos de US\$ 5,5 bilhões no mês (US\$ -1,6 bilhão em junho/19), sendo entradas de US\$ 5,1 bilhões em Títulos de Renda Fixa, US\$ 0,2 bilhão em Fundos de Investimento e US\$ 0,2 bilhão em Ações.
- As Reservas Internacionais totalizaram US\$ 348,8 bilhões.
- A Dívida Externa Bruta está estimada em US\$ 308,9 bilhões (19% do PIB).

## Resultado do Balanço de Pagamentos

(Valores mensais e acumulados no ano – US\$ milhões)

	Mês		Ac. no Ano		Projeção
	jun-19	jun-20	2019	2020	2020*
<b>TRANSAÇÕES CORRENTES</b>	<b>-2.659</b>	<b>2.235</b>	<b>-20.998</b>	<b>-9.734</b>	<b>-35.600</b>
Balança Comercial (bens)	4.714	6.898	22.412	19.327	38.000
Serviços	-3.550	-1.371	-17.653	-11.187	-38.400
Renda Primária	-3.876	-3.452	-26.420	-18.608	-37.900
Renda Secundária	52	160	662	734	2.700
<b>CONTA FINANCEIRA – captações líquidas (-):</b>	<b>-2.605</b>	<b>2.420</b>	<b>-22.646</b>	<b>-8.643</b>	<b>-35.200</b>
Investimento Direto	1.028	-7.620	-21.057	-40.937	-64.000
Investimento Direto no País (IDP)	574	4.754	32.233	25.349	90.000
Investimento em Carteira	2.420	-4.318	1.403	30.969	
Outros Investimentos	778	4.092	5.695	5.903	
<b>ERROS E OMISSÕES</b>	<b>51</b>	<b>167</b>	<b>-1.795</b>	<b>902</b>	
<b>Memo:</b>					
Transações correntes (12M)/PIB (%)			-2,7	-2,3	-0,6
IDP (12M)/PIB (%)			4,3	4,4	3,6

Fonte: BC

Elaboração: SPE/ME

Observação: para 2020\*, projeções do BCB - Relatório de Inflação (Dez/18).

Os informativos econômicos da Secretaria de Política Econômica (SPE) são elaborados a partir de dados de conhecimento público, cujas fontes primárias são instituições autônomas, públicas ou privadas. O objetivo é organizar informações de conhecimento público para ampliar o entendimento sobre a economia brasileira. O conteúdo deste material é meramente informativo, não possuindo caráter prospectivo, nem delimitando as ações de política econômica adotadas pelo Ministério da Economia



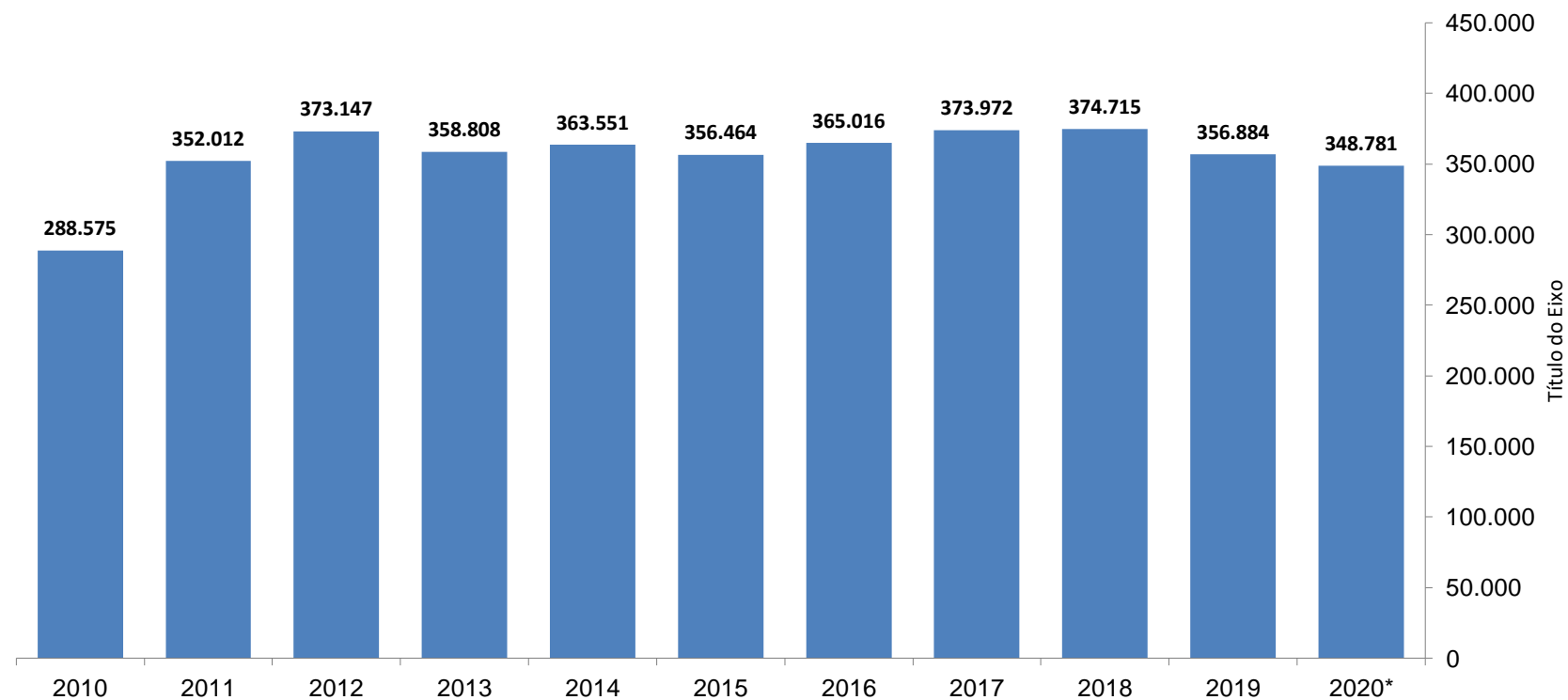
Secretaria  
de Política  
Econômica

Secretaria Especial  
de Fazenda

Ministério  
da Economia

## Reservas internacionais

Valores anuais - US\$ milhões



Fonte: BC

\* Posição de junho/20.

Elaboração: SPE/ME

Os informativos econômicos da Secretaria de Política Econômica (SPE) são elaborados a partir de dados de conhecimento público, cujas fontes primárias são instituições autônomas, públicas ou privadas. O objetivo é organizar informações de conhecimento público para ampliar o entendimento sobre a economia brasileira. O conteúdo deste material é meramente informativo, não possuindo caráter prospectivo, nem delimitando as ações de política econômica adotadas pelo Ministério da Economia



Secretaria  
de Política  
Econômica

Secretaria Especial  
de Fazenda

Ministério  
da Economia

## Transações Correntes

(Valores mensais e acumulados no ano – US\$ milhões)

	Mês		Ac. no Ano		Projeção
	jun-19	jun-20	2019	2020	2020*
<b>TRANSAÇÕES CORRENTES</b>	<b>-2.659</b>	<b>2.235</b>	<b>-20.998</b>	<b>-9.734</b>	<b>-35.600</b>
<b>Balança comercial (bens)</b>	<b>4.714</b>	<b>6.898</b>	<b>22.412</b>	<b>19.327</b>	<b>38.000</b>
Exportações	18.429	17.997	109.590	102.184	250.000
Importações	13.715	11.099	87.177	82.858	212.000
<b>Serviços</b>	<b>-3.550</b>	<b>-1.371</b>	<b>-17.653</b>	<b>-11.187</b>	<b>-38.400</b>
Receitas	2.341	2.206	16.520	14.529	
Despesas	5.891	3.577	34.173	25.716	
<b>Renda Primária</b>	<b>-3.876</b>	<b>-3.452</b>	<b>-26.420</b>	<b>-18.608</b>	<b>-37.900</b>
Receitas	2.264	-517	13.434	4.998	
Despesas	6.139	2.935	39.854	23.606	
<b>Renda Secundária</b>	<b>52</b>	<b>160</b>	<b>662</b>	<b>734</b>	<b>2.700</b>
Receitas	331	396	2.407	2.533	
Despesas	279	236	1.744	1.799	

Fonte: BC

Elaboração: SPE/ME

Observação: para 2020\*, projeções do BCB - Relatório de Inflação (Dez/18).

Os informativos econômicos da Secretaria de Política Econômica (SPE) são elaborados a partir de dados de conhecimento público, cujas fontes primárias são instituições autônomas, públicas ou privadas. O objetivo é organizar informações de conhecimento público para ampliar o entendimento sobre a economia brasileira. O conteúdo deste material é meramente informativo, não possuindo caráter prospectivo, nem delimitando as ações de política econômica adotadas pelo Ministério da Economia



Secretaria  
de Política  
Econômica

Secretaria Especial  
de Fazenda

Ministério  
da Economia

## Transações Correntes

(Valores anuais – US\$ milhões)

	2015	2016	2017	2018	2019	2020*
<b>TRANSAÇÕES CORRENTES</b>	<b>-54.472</b>	<b>-24.230</b>	<b>-15.015</b>	<b>-41.540</b>	<b>-49.452</b>	<b>-38.188</b>
<b>Balança comercial (bens)</b>	<b>17.655</b>	<b>44.635</b>	<b>63.959</b>	<b>53.047</b>	<b>40.782</b>	<b>37.696</b>
Exportações	190.077	184.315	218.069	239.537	225.821	218.415
Importações	172.422	139.680	154.109	186.490	185.039	180.719
<b>Serviços</b>	<b>-36.915</b>	<b>-30.447</b>	<b>-37.927</b>	<b>-35.734</b>	<b>-35.139</b>	<b>-28.673</b>
Transportes	-5.664	-3.731	-4.975	-6.160	-5.914	-5.003
Viagens	-11.513	-8.473	-13.192	-12.345	-11.681	-7.685
Telecomunicação, computação e	-1.768	-1.445	-1.800	-2.172	-2.973	-3.375
Serviços de propriedade intelectual	-4.669	-4.490	-4.760	-4.299	-4.703	-4.128
Aluguel de equipamentos	-21.532	-19.506	-18.245	-15.778	-14.483	-14.053
Outros serviços de negócios	10.250	9.528	7.311	6.423	5.810	6.615
Demais	-2.019	-2.331	-2.266	-1.404	-1.195	-1.044
<b>Renda Primária</b>	<b>-37.963</b>	<b>-41.544</b>	<b>-43.170</b>	<b>-58.825</b>	<b>-56.059</b>	<b>-48.247</b>
Juros (saldo)	-22.854	-22.929	-27.627	-22.534	-25.128	-24.849
Lucros e Dividendos (saldo)	-15.458	-18.905	-15.827	-36.539	-31.126	-23.555
Salário e ordenado	349	290	284	248	195	157
<b>Renda Secundária</b>	<b>2.751</b>	<b>3.125</b>	<b>2.123</b>	<b>-28</b>	<b>964</b>	<b>1.036</b>
Memo: Transações Correntes (% do PIB)	-3,03	-1,35	-0,73	-2,20	-2,69	-2,35

Fonte: BC

Elaboração: SPE/ME

\* Acumulado dos últimos 12 meses

Os informativos econômicos da Secretaria de Política Econômica (SPE) são elaborados a partir de dados de conhecimento público, cujas fontes primárias são instituições autônomas, públicas ou privadas. O objetivo é organizar informações de conhecimento público para ampliar o entendimento sobre a economia brasileira. O conteúdo deste material é meramente informativo, não possuindo caráter prospectivo, nem delimitando as ações de política econômica adotadas pelo Ministério da Economia



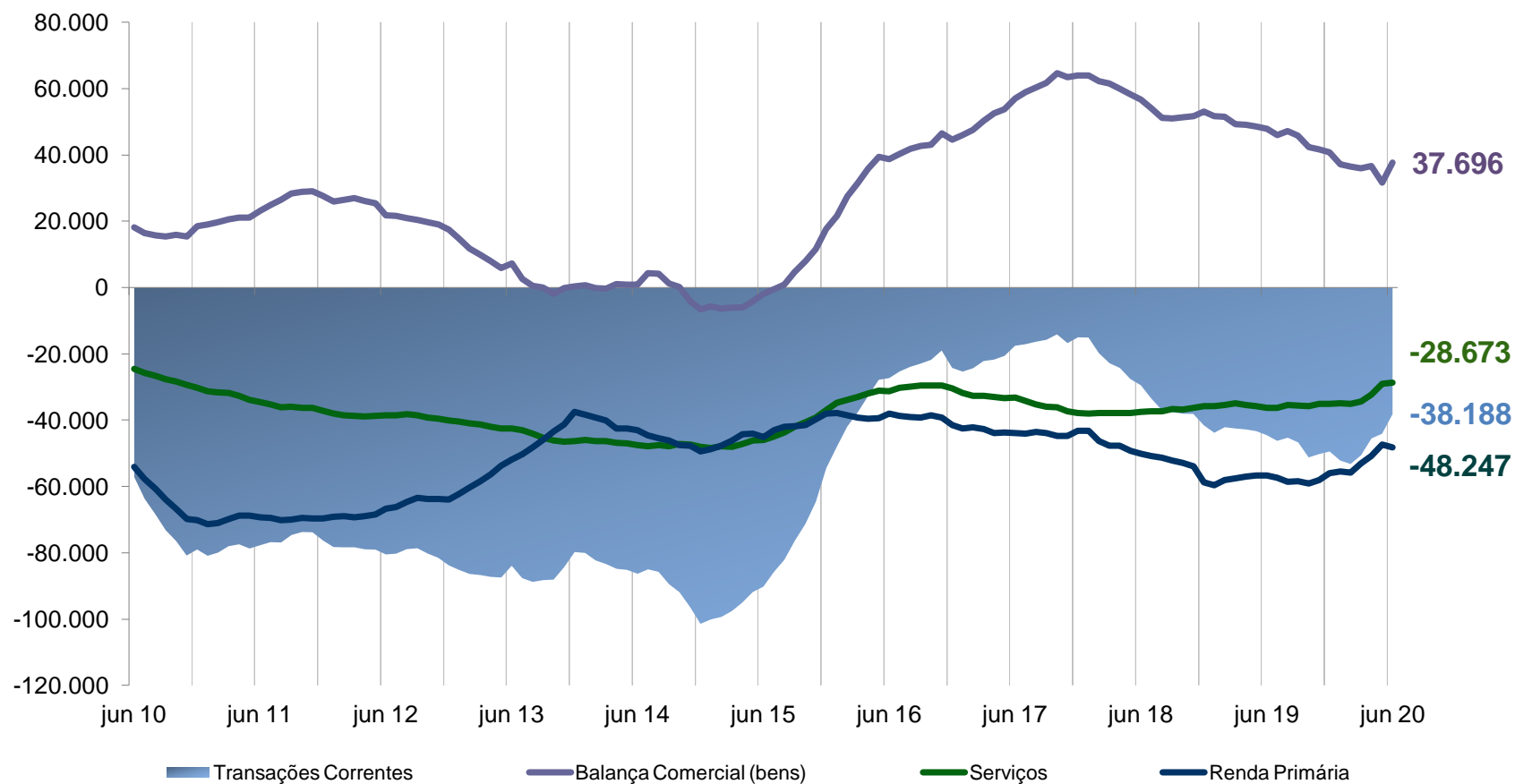
Secretaria  
de Política  
Econômica

Secretaria Especial  
de Fazenda

Ministério  
da Economia

## Transações correntes - Componentes

(Saldos acumulados em 12 meses - US\$ milhões)



Fonte: BC

Elaboração: SPE/ME

Os informativos econômicos da Secretaria de Política Econômica (SPE) são elaborados a partir de dados de conhecimento público, cujas fontes primárias são instituições autônomas, públicas ou privadas. O objetivo é organizar informações de conhecimento público para ampliar o entendimento sobre a economia brasileira. O conteúdo deste material é meramente informativo, não possuindo caráter prospectivo, nem delimitando as ações de política econômica adotadas pelo Ministério da Economia



Secretaria  
de Política  
Econômica

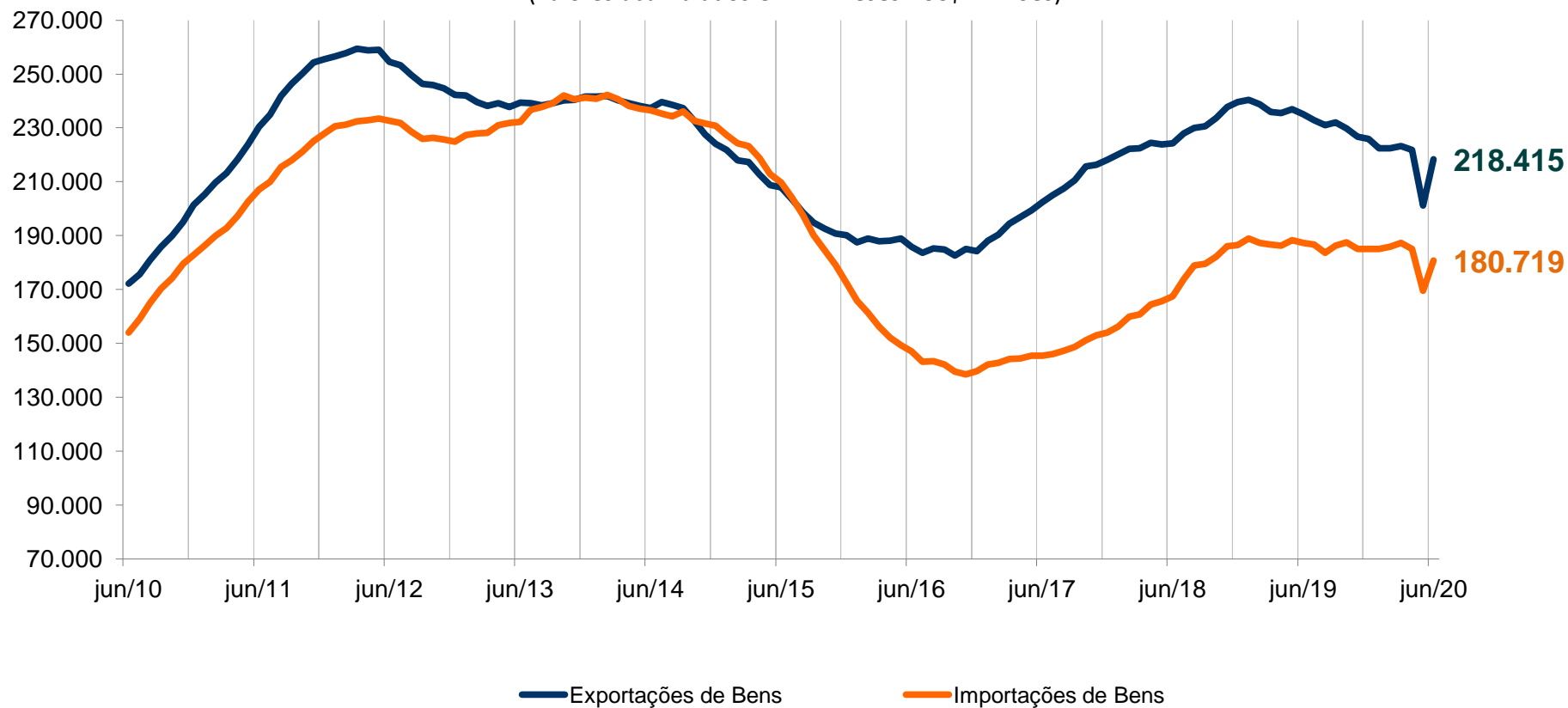
Secretaria Especial  
de Fazenda

Ministério  
da Economia



## Balança Comercial (bens)

(Valores acumulados em 12 meses - US\$ milhões)



Fonte: BC

Elaboração: SPE/ME

Os informativos econômicos da Secretaria de Política Econômica (SPE) são elaborados a partir de dados de conhecimento público, cujas fontes primárias são instituições autônomas, públicas ou privadas. O objetivo é organizar informações de conhecimento público para ampliar o entendimento sobre a economia brasileira. O conteúdo deste material é meramente informativo, não possuindo caráter prospectivo, nem delimitando as ações de política econômica adotadas pelo Ministério da Economia



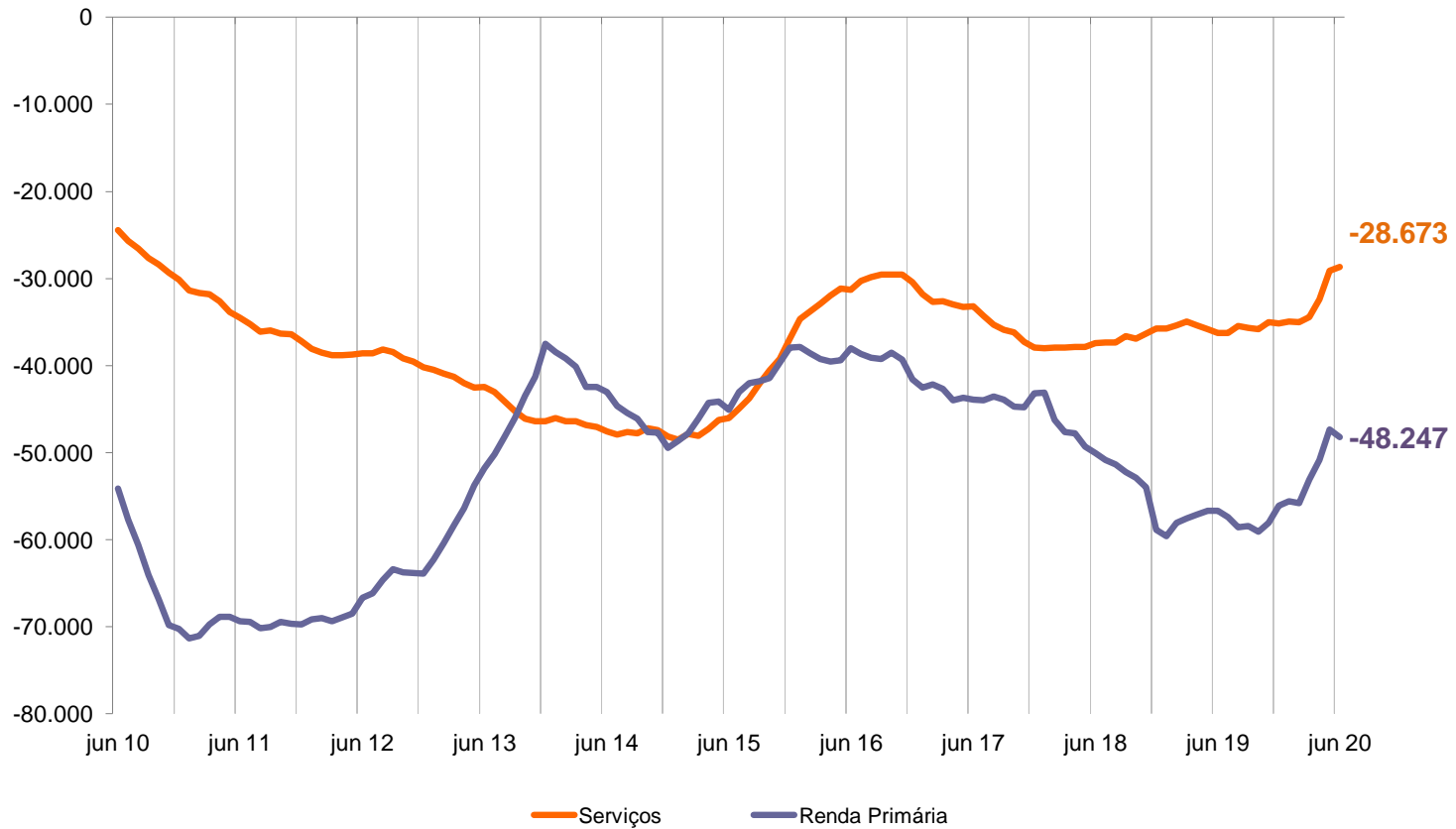
Secretaria  
de Política  
Econômica

Secretaria Especial  
de Fazenda

Ministério  
da Economia

## Serviços e Renda Primária

(Saldos acumulados em 12 meses - US\$ milhões)



Fonte: BC

Elaboração: SPE/ME

Os informativos econômicos da Secretaria de Política Econômica (SPE) são elaborados a partir de dados de conhecimento público, cujas fontes primárias são instituições autônomas, públicas ou privadas. O objetivo é organizar informações de conhecimento público para ampliar o entendimento sobre a economia brasileira. O conteúdo deste material é meramente informativo, não possuindo caráter prospectivo, nem delimitando as ações de política econômica adotadas pelo Ministério da Economia



Secretaria  
de Política  
Econômica

Secretaria Especial  
de Fazenda

Ministério  
da Economia

## Transações correntes: Serviços selecionados

(Valores mensais e acumulados no ano - US\$ milhões)

	Mês		Ac. no Ano	
	jun-19	jun-20	2019	2020
<b>Serviços</b>	<b>-3.550</b>	<b>-1.371</b>	<b>-17.653</b>	<b>-11.187</b>
Transportes	-539	-90	-2.848	-1.936
Viagens	-1.150	-72	-5.730	-1.735
Telecomunicação, computação e informações	-182	-246	-1.222	-1.624
Serviços de propriedade intelectual	-374	-246	-2.407	-1.832
Aluguel de equipamentos	-1.321	-941	-7.211	-6.781
Outros serviços de negócios	199	415	2.344	3.149
Demais	-182	-190	-579	-428

Fonte: BC

Elaboração: SPE/ME

Os informativos econômicos da Secretaria de Política Econômica (SPE) são elaborados a partir de dados de conhecimento público, cujas fontes primárias são instituições autônomas, públicas ou privadas. O objetivo é organizar informações de conhecimento público para ampliar o entendimento sobre a economia brasileira. O conteúdo deste material é meramente informativo, não possuindo caráter prospectivo, nem delimitando as ações de política econômica adotadas pelo Ministério da Economia



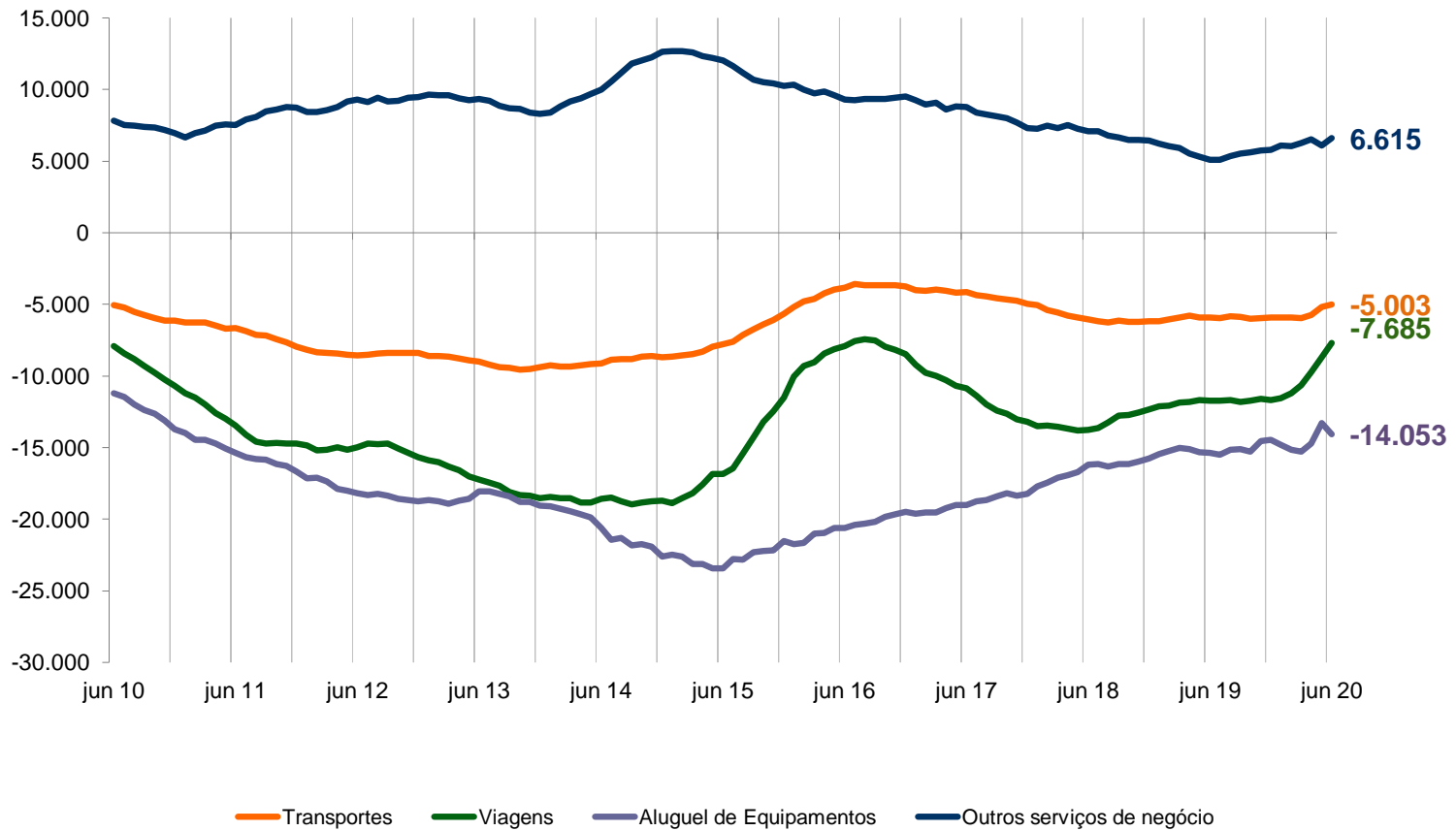
Secretaria  
de Política  
Econômica

Secretaria Especial  
de Fazenda

Ministério  
da Economia

## Serviços Seleccionados

(Saldos acumulados em 12 meses - US\$ milhões)



Fonte: BC

Elaboração: SPE/ME

Os informativos econômicos da Secretaria de Política Econômica (SPE) são elaborados a partir de dados de conhecimento público, cujas fontes primárias são instituições autônomas, públicas ou privadas. O objetivo é organizar informações de conhecimento público para ampliar o entendimento sobre a economia brasileira. O conteúdo deste material é meramente informativo, não possuindo caráter prospectivo, nem delimitando as ações de política econômica adotadas pelo Ministério da Economia



Secretaria  
de Política  
Econômica

Secretaria Especial  
de Fazenda

Ministério  
da Economia

## Transações Correntes: Renda Primária

(Valores mensais e acumulados no ano– US\$ milhões)

	Mês		Ac. no Ano	
	jun-19	jun-20	2019	2020
<b>Renda Primária</b>	<b>-3.876</b>	<b>-3.452</b>	<b>-26.420</b>	<b>-18.608</b>
Renda de investimento direto	-2.973	-2.784	-17.051	-12.751
Renda de investimento em carteira	-462	-320	-7.321	-5.409
Renda de outros investimentos (inclui juros)	-1.084	-781	-5.945	-3.656
Salários e ordenados	12	1	105	67
<b>Memo:</b>				
Juros	-1.426	-1.694	-11.019	-10.740
Receita	701	509	4.276	3.662
Despesa	2.127	2.203	15.296	14.402
Lucros e dividendos	-2.461	-1.760	-15.505	-7.935
Receita	1.543	-1.046	8.974	1.198
Despesa	4.004	714	24.479	9.133

Fonte: BC

Elaboração: SPE/ME

Os informativos econômicos da Secretaria de Política Econômica (SPE) são elaborados a partir de dados de conhecimento público, cujas fontes primárias são instituições autônomas, públicas ou privadas. O objetivo é organizar informações de conhecimento público para ampliar o entendimento sobre a economia brasileira. O conteúdo deste material é meramente informativo, não possuindo caráter prospectivo, nem delimitando as ações de política econômica adotadas pelo Ministério da Economia



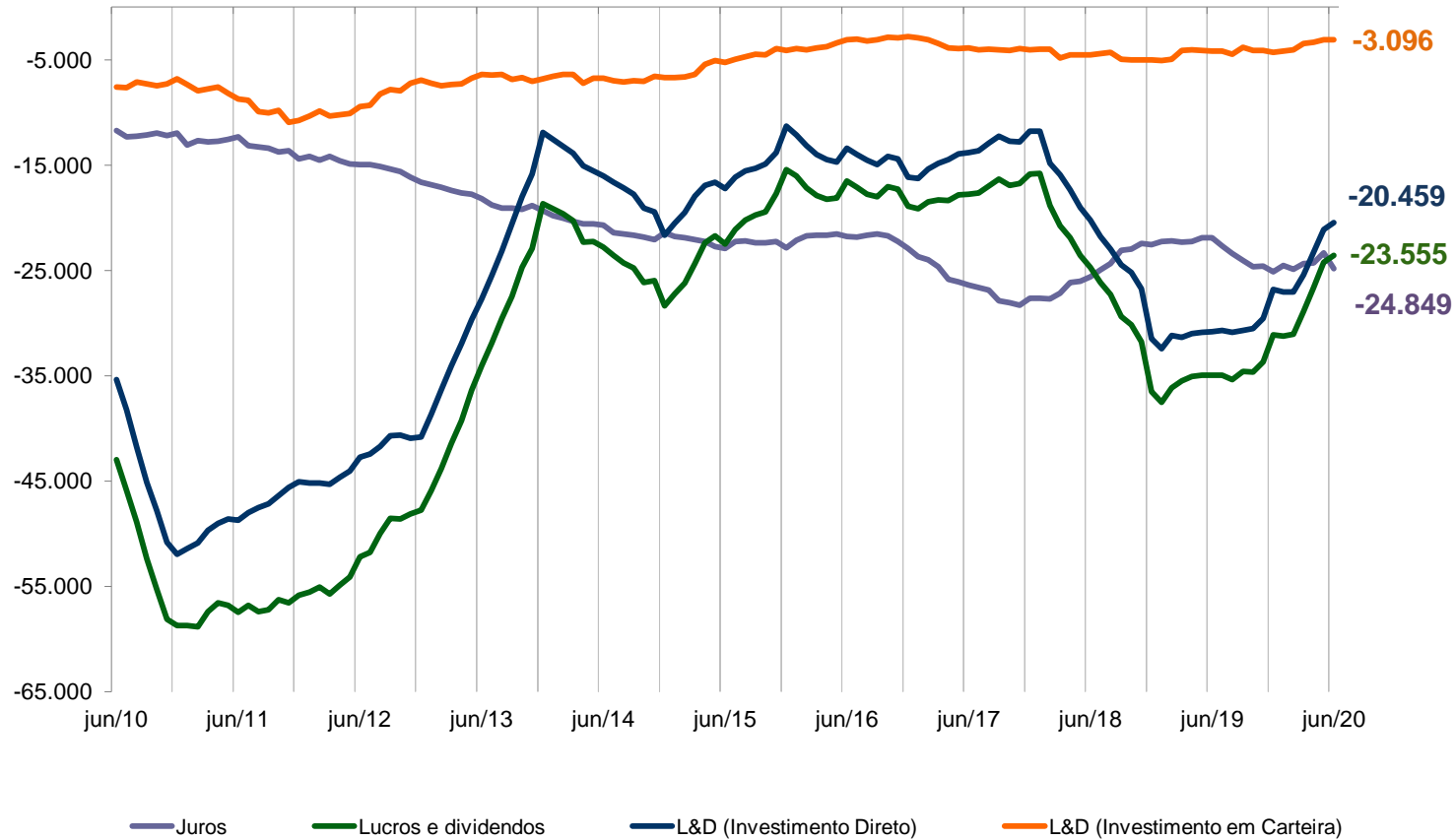
Secretaria  
de Política  
Econômica

Secretaria Especial  
de Fazenda

Ministério  
da Economia

## Renda Primária (Juros, lucros e dividendos)

(Saldos acumulados em 12 meses - US\$ milhões)



Fonte: BC

Elaboração: SPE/ME

Os informativos econômicos da Secretaria de Política Econômica (SPE) são elaborados a partir de dados de conhecimento público, cujas fontes primárias são instituições autônomas, públicas ou privadas. O objetivo é organizar informações de conhecimento público para ampliar o entendimento sobre a economia brasileira. O conteúdo deste material é meramente informativo, não possuindo caráter prospectivo, nem delimitando as ações de política econômica adotadas pelo Ministério da Economia



Secretaria  
de Política  
Econômica

Secretaria Especial  
de Fazenda

Ministério  
da Economia

## Contas Capital e Financeira

(Valores mensais e acumulados no ano– US\$ milhões)

	Mês		Ac. no Ano	
	jun-19	jun-20	2019	2020
<b>CONTA CAPITAL</b>	<b>3</b>	<b>18</b>	<b>147</b>	<b>190</b>
<b>CONTA FINANCEIRA</b>	<b>-2.605</b>	<b>2.420</b>	<b>-22.646</b>	<b>-8.643</b>
<b>Investimento Direto</b>	<b>1.028</b>	<b>-7.620</b>	<b>-21.057</b>	<b>-40.937</b>
Investimentos diretos no exterior	1.602	-2.866	11.176	-15.588
Investimentos diretos no país	574	4.754	32.233	25.349
<b>Investimento em Carteira</b>	<b>2.420</b>	<b>-4.318</b>	<b>1.403</b>	<b>30.969</b>
Investimento em carteira (ativos)	854	1.194	6.619	5.063
Ações e fundos de investimento	856	1.103	1.721	5.263
Títulos de renda fixa LP e CP	-3	91	4.898	-200
Investimento em carteira (passivos)	-1.566	5.512	5.217	-25.906
Ações e fundos de investimento	984	431	-1.060	-17.349
Títulos de renda fixa LP e CP	-2.550	5.081	6.277	-8.558
<b>Derivativos</b>	<b>-343</b>	<b>974</b>	<b>420</b>	<b>5.677</b>
Ativos	-2.452	-1.943	-13.148	-13.402
Passivos	-2.109	-2.917	-13.568	-19.080
<b>Outros Investimentos</b>	<b>-4.389</b>	<b>10.894</b>	<b>-9.038</b>	<b>12.414</b>
Ativos	908	-722	1.517	2.103
Passivos	5.297	-11.616	10.556	-10.311
<b>Ativos de Reserva</b>	<b>-1.321</b>	<b>2.491</b>	<b>5.627</b>	<b>-16.766</b>

Fonte: BC

Elaboração: SPE/ME

Os informativos econômicos da Secretaria de Política Econômica (SPE) são elaborados a partir de dados de conhecimento público, cujas fontes primárias são instituições autônomas, públicas ou privadas. O objetivo é organizar informações de conhecimento público para ampliar o entendimento sobre a economia brasileira. O conteúdo deste material é meramente informativo, não possuindo caráter prospectivo, nem delimitando as ações de política econômica adotadas pelo Ministério da Economia



Secretaria  
de Política  
Econômica

Secretaria Especial  
de Fazenda

Ministério  
da Economia

## Investimentos Estrangeiros

(Valores líquidos anuais – US\$ milhões)

	2015	2016	2017	2018	2019	2020*
<b>Investimento direto no país</b>	<b>64.738</b>	<b>74.295</b>	<b>68.885</b>	<b>78.163</b>	<b>78.559</b>	<b>71.676</b>
Memo: NFE = Déficit em TC - IDP	-10.266	-50.065	-53.871	-36.623	-29.108	-33.488
<b>Investimento em carteira (passivos)</b>	<b>14.270</b>	<b>-20.632</b>	<b>-5.353</b>	<b>-6.403</b>	<b>-11.034</b>	<b>-42.157</b>
Ações e fundos de investimento	37.671	7.174	5.602	11.636	-2.689	-18.977
Títulos de renda fixa	33.977	17.218	17.627	30.131	-8.344	-23.179
<b>Derivativos (passivos)</b>	<b>-24.109</b>	<b>-12.905</b>	<b>-8.858</b>	<b>-14.832</b>	<b>-29.625</b>	<b>-35.137</b>
<b>Outros investimentos (passivos)</b>	<b>8.326</b>	<b>2.002</b>	<b>-15.750</b>	<b>-11.313</b>	<b>-3.288</b>	<b>-24.154</b>
Empréstimos	-2.016	-7.445	-10.291	-4.357	12.629	-13.236
Banco Central	0	0	0	0	0	0
Créditos comerciais e adiantamentos (1)	11.179	9.797	-2.662	-3.761	-13.306	-9.135
Demais (2)	-838	-350	-2.797	-3.195	-2.611	-1.783

Fonte: BC

Elaboração: SPE/ME

\* Acumulado dos últimos doze meses

(1) Inclui crédito comercial de fornecedores de CP e de LP e crédito comercial de compradores.

(2) Inclui empréstimos de Organismos, Agências, empréstimos diretos de curto prazo, moeda e depósitos e outros passivos.

Os informativos econômicos da Secretaria de Política Econômica (SPE) são elaborados a partir de dados de conhecimento público, cujas fontes primárias são instituições autônomas, públicas ou privadas. O objetivo é organizar informações de conhecimento público para ampliar o entendimento sobre a economia brasileira. O conteúdo deste material é meramente informativo, não possuindo caráter prospectivo, nem delimitando as ações de política econômica adotadas pelo Ministério da Economia



Secretaria  
de Política  
Econômica

Secretaria Especial  
de Fazenda

Ministério  
da Economia



## Investimento Direto no País(IDP)

(Valores mensais e acumulados no ano – US\$ milhões)

	Mês		Ac. no Ano	
	jun-19	jun-20	2019	2020
<b>Investimento direto no país</b>	<b>574</b>	<b>4.754</b>	<b>32.233</b>	<b>25.349</b>
<b>Participação no capital (passivos)</b>	<b>4.385</b>	<b>2.968</b>	<b>29.412</b>	<b>14.633</b>
Ingressos	5.243	3.290	32.262	16.947
Saídas	859	323	2.850	2.314
<b>Operações intercompanhia (passivos)</b>	<b>-3.810</b>	<b>1.787</b>	<b>2.820</b>	<b>10.716</b>
Créditos recebidos do exterior	4.358	7.026	33.962	44.490
Amortizações pagas ao exterior	8.168	5.240	31.142	33.774
<b>Necessidade de Financiamento Externo (NFE)</b>	<b>2.085</b>	<b>-6.990</b>	<b>-11.235</b>	<b>-15.615</b>

Fonte: BC

Elaboração: SPE/ME

NFE = Déficit em transações correntes - IDP

Os informativos econômicos da Secretaria de Política Econômica (SPE) são elaborados a partir de dados de conhecimento público, cujas fontes primárias são instituições autônomas, públicas ou privadas. O objetivo é organizar informações de conhecimento público para ampliar o entendimento sobre a economia brasileira. O conteúdo deste material é meramente informativo, não possuindo caráter prospectivo, nem delimitando as ações de política econômica adotadas pelo Ministério da Economia



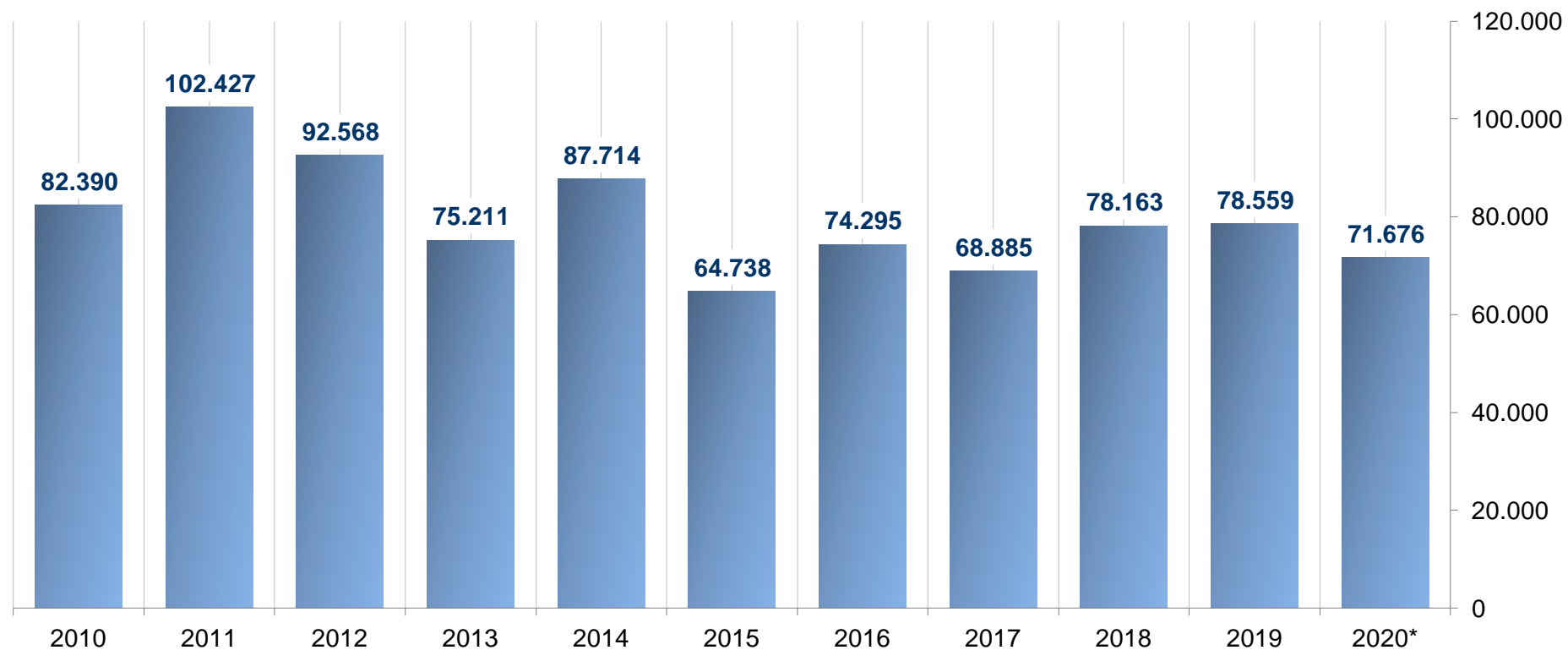
Secretaria  
de Política  
Econômica

Secretaria Especial  
de Fazenda

Ministério  
da Economia

## Investimento Direto no País

(Valores Líquidos anuais - US\$ milhões)



Fonte: BC

\* Acumulado dos últimos doze meses

Elaboração: SPE/ME

Os informativos econômicos da Secretaria de Política Econômica (SPE) são elaborados a partir de dados de conhecimento público, cujas fontes primárias são instituições autônomas, públicas ou privadas. O objetivo é organizar informações de conhecimento público para ampliar o entendimento sobre a economia brasileira. O conteúdo deste material é meramente informativo, não possuindo caráter prospectivo, nem delimitando as ações de política econômica adotadas pelo Ministério da Economia



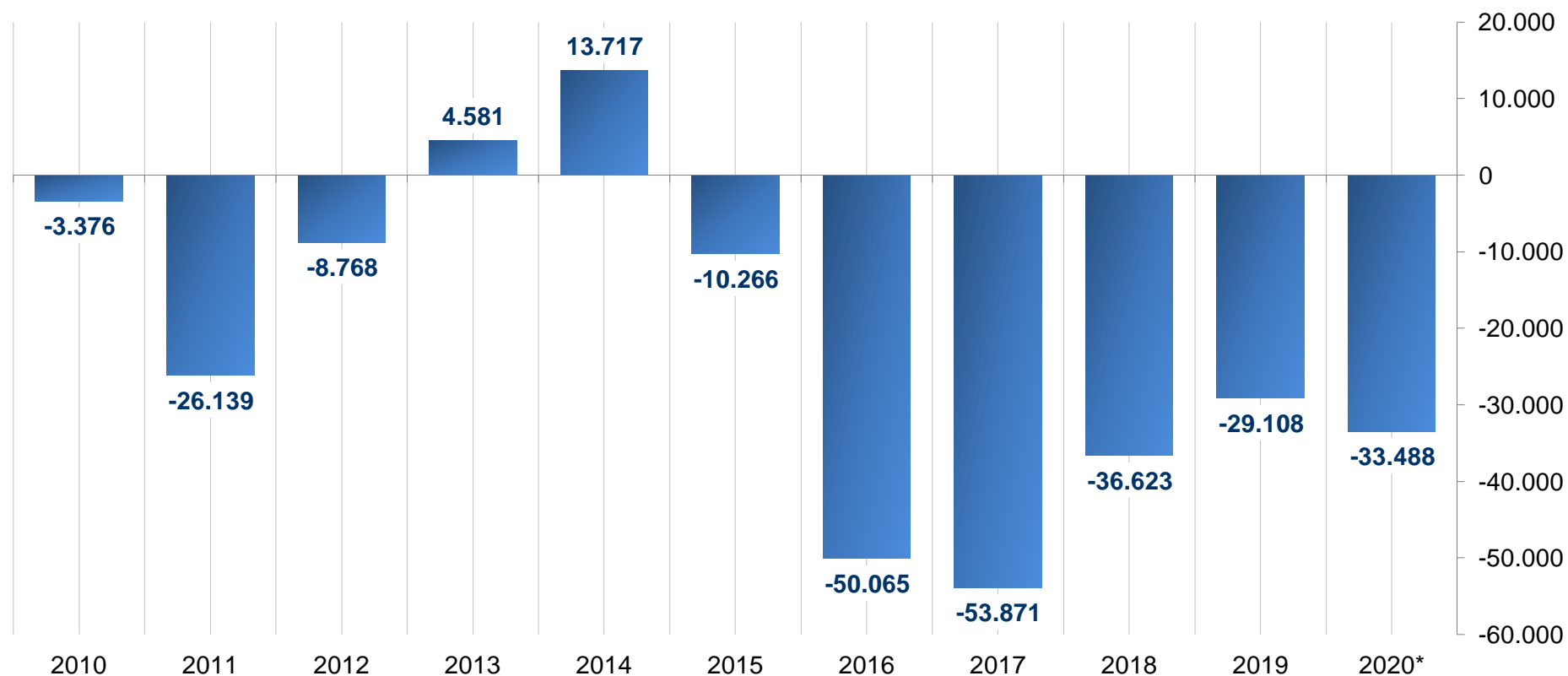
Secretaria  
de Política  
Econômica

Secretaria Especial  
de Fazenda

Ministério  
da Economia

## Necessidade de Financiamento Externo

(Valores líquidos anuais - US\$ milhões)



Fonte: BC

\* Acumulado dos últimos doze meses

Elaboração: SPE/ME

Os informativos econômicos da Secretaria de Política Econômica (SPE) são elaborados a partir de dados de conhecimento público, cujas fontes primárias são instituições autônomas, públicas ou privadas. O objetivo é organizar informações de conhecimento público para ampliar o entendimento sobre a economia brasileira. O conteúdo deste material é meramente informativo, não possuindo caráter prospectivo, nem delimitando as ações de política econômica adotadas pelo Ministério da Economia



Secretaria  
de Política  
Econômica

Secretaria Especial  
de Fazenda

Ministério  
da Economia

## Investimento em carteira (passivos)

(Valores mensais e acumulados do ano – US\$ milhões)

	Mês		Ac. no Ano	
	jun-19	jun-20	2019	2020
<b>Investimentos em carteira (passivos)</b>	<b>-1.566</b>	<b>5.512</b>	<b>5.217</b>	<b>-25.906</b>
<b>Ações</b>	<b>1.632</b>	<b>192</b>	<b>-2.604</b>	<b>-17.849</b>
No país	1.060	193	-3.553	-20.360
No exterior	572	-1	949	2.511
<b>Fundos de Investimento</b>	<b>-648</b>	<b>239</b>	<b>1.543</b>	<b>500</b>
<b>Títulos de renda fixa</b>	<b>-2.550</b>	<b>5.081</b>	<b>6.277</b>	<b>-8.558</b>
No mercado doméstico	-1.001	1.948	11.097	-11.392
No mercado internacional	-1.549	3.134	-4.819	2.835

Fonte: BC

Elaboração: SPE/ME

Os informativos econômicos da Secretaria de Política Econômica (SPE) são elaborados a partir de dados de conhecimento público, cujas fontes primárias são instituições autônomas, públicas ou privadas. O objetivo é organizar informações de conhecimento público para ampliar o entendimento sobre a economia brasileira. O conteúdo deste material é meramente informativo, não possuindo caráter prospectivo, nem delimitando as ações de política econômica adotadas pelo Ministério da Economia



Secretaria  
de Política  
Econômica

Secretaria Especial  
de Fazenda

Ministério  
da Economia

## Investimento em carteira (passivos)

(Valores mensais e acumulados do ano – US\$ milhões)

	Mês		Ac. no Ano	
	jun-19	jun-20	2019	2020
<b>Investimentos (Ativos)</b>	<b>-409</b>	<b>-1.846</b>	<b>11.792</b>	<b>-38.590</b>
<b>Investimento direto no exterior</b>	<b>1.602</b>	<b>-2.866</b>	<b>11.176</b>	<b>-15.588</b>
<b>Investimento em carteira (ativos)</b>	<b>854</b>	<b>1.194</b>	<b>6.619</b>	<b>5.063</b>
Ações e fundos de investimento	856	1.103	1.721	5.263
Títulos de renda fixa	-3	91	4.898	-200
<b>Derivativos</b>	<b>-2.452</b>	<b>-1.943</b>	<b>-13.148</b>	<b>-13.402</b>
<b>Outros investimentos (ativos)</b>	<b>908</b>	<b>-722</b>	<b>1.517</b>	<b>2.103</b>
Dos quais: depósitos de bancos	348	-1.157	405	3.523
<b>Ativos de Reserva</b>	<b>-1.321</b>	<b>2.491</b>	<b>5.627</b>	<b>-16.766</b>

Fonte: BC

Elaboração: SPE/ME

Os informativos econômicos da Secretaria de Política Econômica (SPE) são elaborados a partir de dados de conhecimento público, cujas fontes primárias são instituições autônomas, públicas ou privadas. O objetivo é organizar informações de conhecimento público para ampliar o entendimento sobre a economia brasileira. O conteúdo deste material é meramente informativo, não possuindo caráter prospectivo, nem delimitando as ações de política econômica adotadas pelo Ministério da Economia



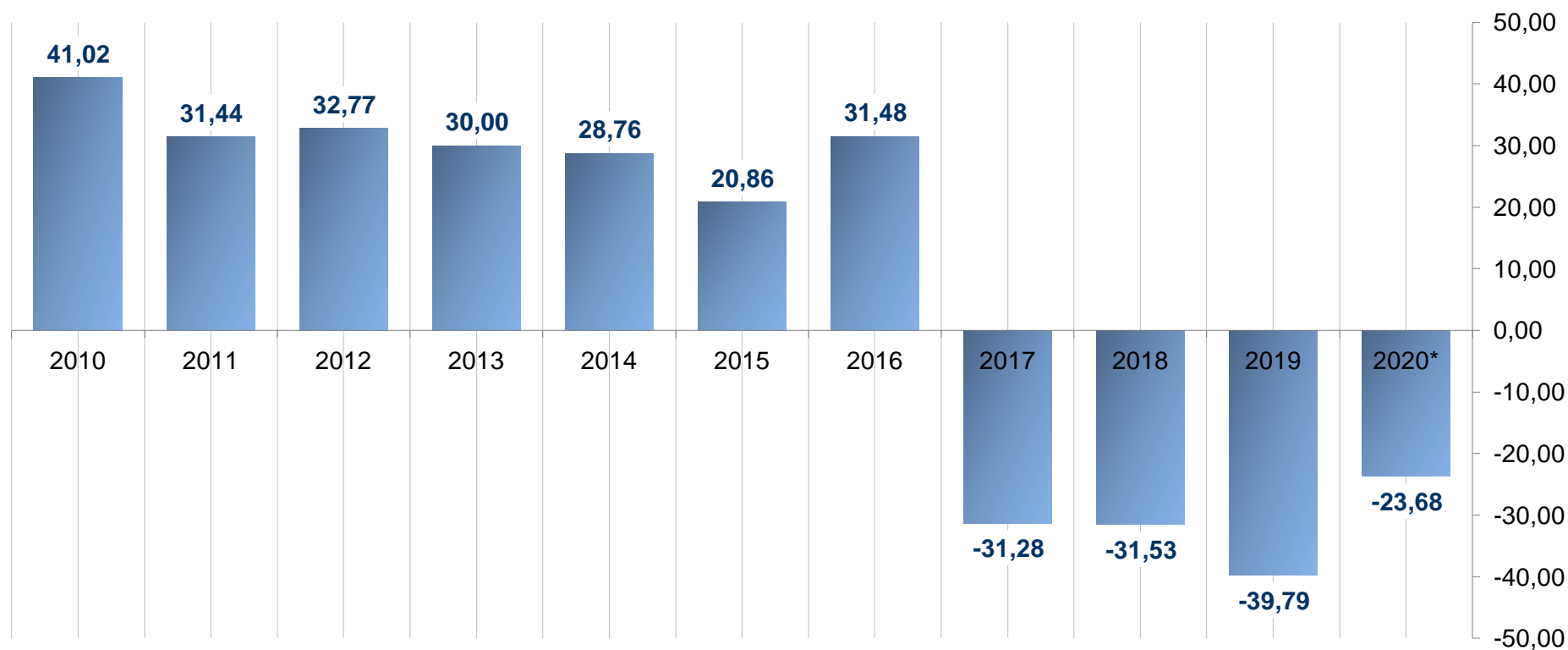
Secretaria  
de Política  
Econômica

Secretaria Especial  
de Fazenda

Ministério  
da Economia

## Posição Internacional de Investimento

(Passivo externo líquido (% do PIB))



Fonte: BC

\* Posição de junho/20.

Elaboração: SPE/ME

Os informativos econômicos da Secretaria de Política Econômica (SPE) são elaborados a partir de dados de conhecimento público, cujas fontes primárias são instituições autônomas, públicas ou privadas. O objetivo é organizar informações de conhecimento público para ampliar o entendimento sobre a economia brasileira. O conteúdo deste material é meramente informativo, não possuindo caráter prospectivo, nem delimitando as ações de política econômica adotadas pelo Ministério da Economia

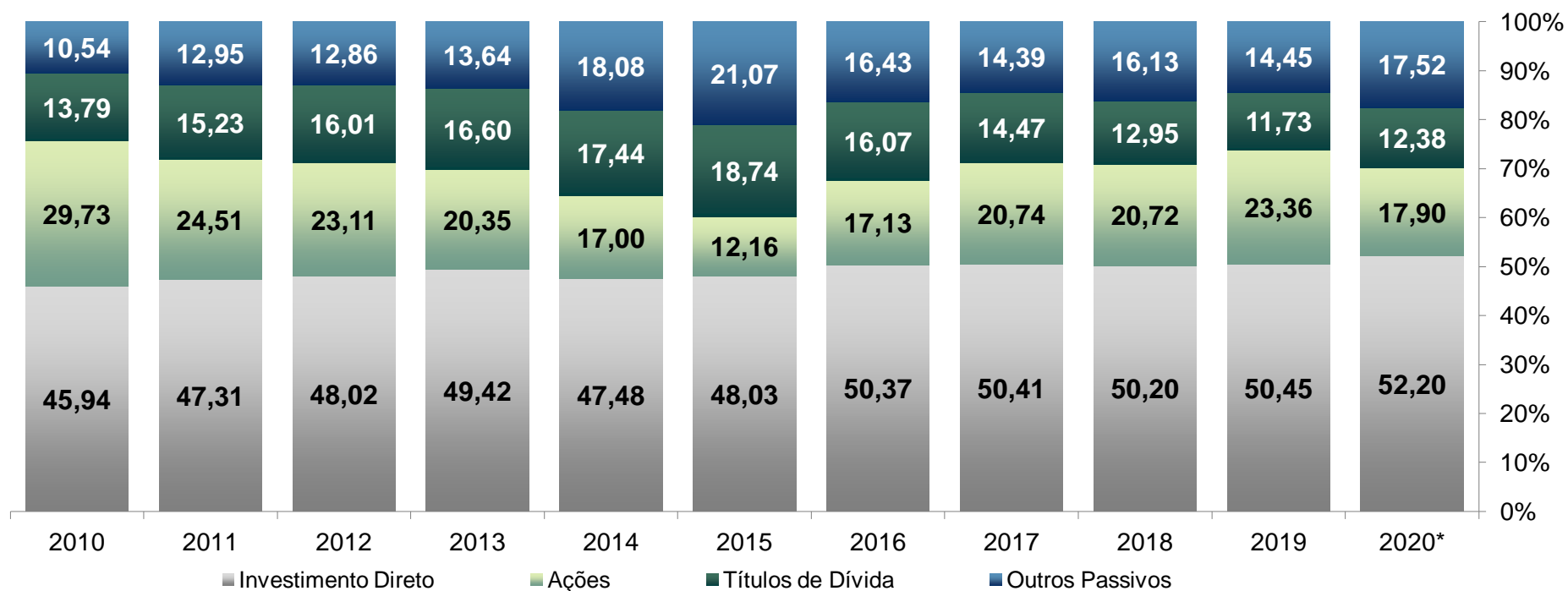


Secretaria  
de Política  
Econômica

Secretaria Especial  
de Fazenda

Ministério  
da Economia

## Composição do Passivo Externo



Fonte: BC

\* Posição de junho/20.

Elaboração: SPE/ME

Os informativos econômicos da Secretaria de Política Econômica (SPE) são elaborados a partir de dados de conhecimento público, cujas fontes primárias são instituições autônomas, públicas ou privadas. O objetivo é organizar informações de conhecimento público para ampliar o entendimento sobre a economia brasileira. O conteúdo deste material é meramente informativo, não possuindo caráter prospectivo, nem delimitando as ações de política econômica adotadas pelo Ministério da Economia



Secretaria  
de Política  
Econômica

Secretaria Especial  
de Fazenda

Ministério  
da Economia

## Dívida Externa

US\$ milhões

	2017	2018	2019	2020 <sup>1</sup>
<b>Dívida Externa Bruta (DEB)* (US\$ milhões)</b>	<b>317.305</b>	<b>320.612</b>	<b>322.985</b>	<b>308.904</b>
Pública (Part. %)	39,5	40,3	38,3	39,4
Privado** (Part. %)	60,5	59,7	61,7	60,6
Curto Prazo (Part. %)	16,2	20,8	24,5	23,8
Longo Prazo (Part. %)	83,8	79,2	75,5	76,2
<b>DEB / PIB (12 meses)</b>	<b>15,4</b>	<b>17,0</b>	<b>17,6</b>	<b>19,0</b>
<b>Reservas Internacionais / Dívida Ext. Bruta (%)</b>	<b>117,9</b>	<b>116,9</b>	<b>110,5</b>	<b>112,9</b>
<b>Reservas Internacionais / dívida curto prazo venc. Residual (%)</b>	<b>365,2</b>	<b>331,9</b>	<b>301,0</b>	<b>320,5</b>
<b>Dívida Ext. Líq. (DEL)*** (US\$ milhões)</b>	<b>-70.624</b>	<b>-67.367</b>	<b>-49.514</b>	<b>-41.349</b>
DEL / PIB (12 meses)	-3,4	-3,6	-2,7	-2,5
DEL / Exportações (12 m)	-28,0	-24,5	-19,1	-16,5

Fonte: BC

Elaboração: SPE/ME

<sup>1</sup> Posição de junho/20.

(\*) Exclui Empréstimos Intercompanhias.

(\*\*) Inclui Setor Público Financeiro.

(\*\*\*) Dívida Externa Bruta menos Reservas internacionais, Créditos brasileiros no exterior e Haveres de bancos comerciais.

Os informativos econômicos da Secretaria de Política Econômica (SPE) são elaborados a partir de dados de conhecimento público, cujas fontes primárias são instituições autônomas, públicas ou privadas. O objetivo é organizar informações de conhecimento público para ampliar o entendimento sobre a economia brasileira. O conteúdo deste material é meramente informativo, não possuindo caráter prospectivo, nem delimitando as ações de política econômica adotadas pelo Ministério da Economia



Secretaria  
de Política  
Econômica

Secretaria Especial  
de Fazenda

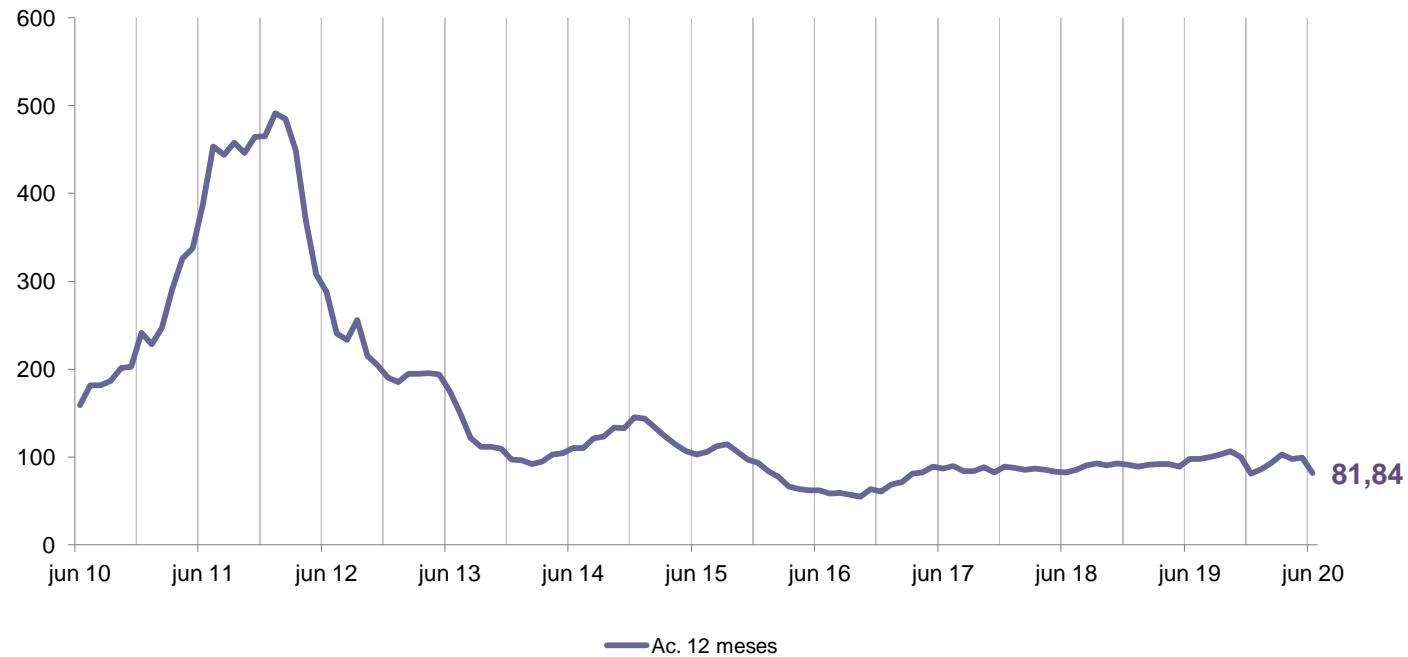
Ministério  
da Economia



## Taxa de rolagem

### Empréstimos diretos e papéis de curto e longo prazos

	Mês		Ac. no Ano	
	jun-19	jun-20	2019	2020
Taxa de rolagem de Notes e Commercial Papers de LP e CP e de empréstimos de Diretos de LP	212,75	25,79	91,49	92,80



Fonte: BC

Elaboração: SPE/ME

Os informativos econômicos da Secretaria de Política Econômica (SPE) são elaborados a partir de dados de conhecimento público, cujas fontes primárias são instituições autônomas, públicas ou privadas. O objetivo é organizar informações de conhecimento público para ampliar o entendimento sobre a economia brasileira. O conteúdo deste material é meramente informativo, não possuindo caráter prospectivo, nem delimitando as ações de política econômica adotadas pelo Ministério da Economia



Secretaria  
de Política  
Econômica

Secretaria Especial  
de Fazenda

Ministério  
da Economia



## Ministério da Economia

Para maiores informações acesse o site da Secretaria de Política Econômica:

[www.spe.fazenda.gov.br](http://www.spe.fazenda.gov.br)



Secretaria  
de Política  
Econômica

Secretaria Especial  
de Fazenda

Ministério  
da Economia