



MINISTÉRIO DA ECONOMIA

# Balanço de Pagamentos

Julho/2020

25 de agosto de 2020

Os informativos econômicos da Secretaria de Política Econômica (SPE) são elaborados a partir de dados de conhecimento público, cujas fontes primárias são instituições autônomas, públicas ou privadas. O objetivo é organizar informações de conhecimento público para ampliar o entendimento sobre a economia brasileira. O conteúdo deste material é meramente informativo, não possuindo caráter prospectivo, nem delimitando as ações de política econômica adotadas pelo Ministério da Economia



Secretaria  
de Política  
Econômica

Secretaria Especial  
de Fazenda

Ministério  
da Economia

## Resumo dos resultados

---

- Em julho de 2020, o superávit em Transações Correntes foi de US\$ 1,6 bilhão, resultado superior ao observado em julho de 2019 (US\$ -9,8 bilhões).
- No acumulado dos últimos doze meses, o déficit está em US\$ 33,4 bilhões, equivalente a 2,1% do PIB.
- Desagregando o saldo em Transações Correntes no mês, temos:
  - a Balança Comercial foi positiva em US\$ 7,4 bilhões (ante US\$ 1,7 bilhão em julho/19);
  - a conta de Serviços foi deficitária em US\$ 1,8 bilhão (US\$ -3,4 bilhões em julho/19), em função de Aluguel de Equipamentos (US\$ -1,1 bilhão) e de Telecomunicação, Computação e informações (US\$ -0,4 bilhão);
  - a conta de Renda Primária teve déficit de 4,1 bilhões (ante US\$ -8,2 bilhões em julho/19);
  - as Rendas Secundárias registraram ingressos líquidos de US\$ 211 milhões. Em julho do ano anterior o saldo foi de US\$ 161 milhões.

## Resumo dos resultados

---

- A Conta Financeira apresentou superávit (concessões líquidas) de US\$ 1,3 bilhão, ante déficit de US\$ 10,2 bilhões em julho/19.
- Os Investimentos Diretos no País (IDP) apresentaram ingressos líquidos de US\$ 2,7 bilhões no mês (US\$ 5,3 bilhões em julho/19), sendo entradas de US\$ 2,3 bilhões em Participação no Capital e de US\$ 0,4 bilhão em Operações Intercompanhia.
- No acumulado em doze meses, os ingressos líquidos de IDP somam US\$ 59,9 bilhões (3,8% do PIB).
- Os passivos em Investimentos em Carteira apresentaram saídas líquidas de US\$ 1 bilhão no mês (US\$ 3,1 bilhões em julho/19), sendo entradas de US\$ 0,3 bilhão em Ações, e saídas de US\$ 1,3 bilhão em Títulos de Renda Fixa.
- As Reservas Internacionais totalizaram US\$ 354,7 bilhões.
- A Dívida Externa Bruta está estimada em US\$ 309 bilhões (19,5% do PIB).

## Resultado do Balanço de Pagamentos

(Valores mensais e acumulados no ano – US\$ milhões)

	Mês		Ac. no Ano		Projeção
	jul-19	jul-20	2019	2020	2020*
<b>TRANSAÇÕES CORRENTES</b>	<b>-9.790</b>	<b>1.628</b>	<b>-30.988</b>	<b>-11.798</b>	<b>-35.600</b>
Balança Comercial (bens)	1.653	7.383	23.910	26.223	38.000
Serviços	-3.439	-1.819	-20.860	-12.232	-38.400
Renda Primária	-8.165	-4.148	-34.410	-27.276	-37.900
Renda Secundária	161	211	372	1.487	2.700
<b>CONTA FINANCEIRA – captações líquidas (-):</b>	<b>-10.158</b>	<b>1.293</b>	<b>-33.026</b>	<b>-10.593</b>	<b>-35.200</b>
Investimento Direto	-4.144	-2.022	-24.030	-45.042	-64.000
Investimento Direto no País (IDP)	5.328	2.685	36.475	25.527	90.000
Investimento em Carteira	-1.721	2.634	-273	34.135	
Outros Investimentos	778	4.092	5.695	5.903	
<b>ERROS E OMISSÕES</b>	<b>-442</b>	<b>-372</b>	<b>-2.258</b>	<b>977</b>	
<b>Memo:</b>					
Transações correntes (12M)/PIB (%)			-2,8	-2,1	-0,6
IDP (12M)/PIB (%)			4,0	3,8	3,6

Fonte: BC

Elaboração: SPE/ME

Observação: para 2020\*, projeções do BCB - Relatório de Inflação (Dez/18).

Os informativos econômicos da Secretaria de Política Econômica (SPE) são elaborados a partir de dados de conhecimento público, cujas fontes primárias são instituições autônomas, públicas ou privadas. O objetivo é organizar informações de conhecimento público para ampliar o entendimento sobre a economia brasileira. O conteúdo deste material é meramente informativo, não possuindo caráter prospectivo, nem delimitando as ações de política econômica adotadas pelo Ministério da Economia



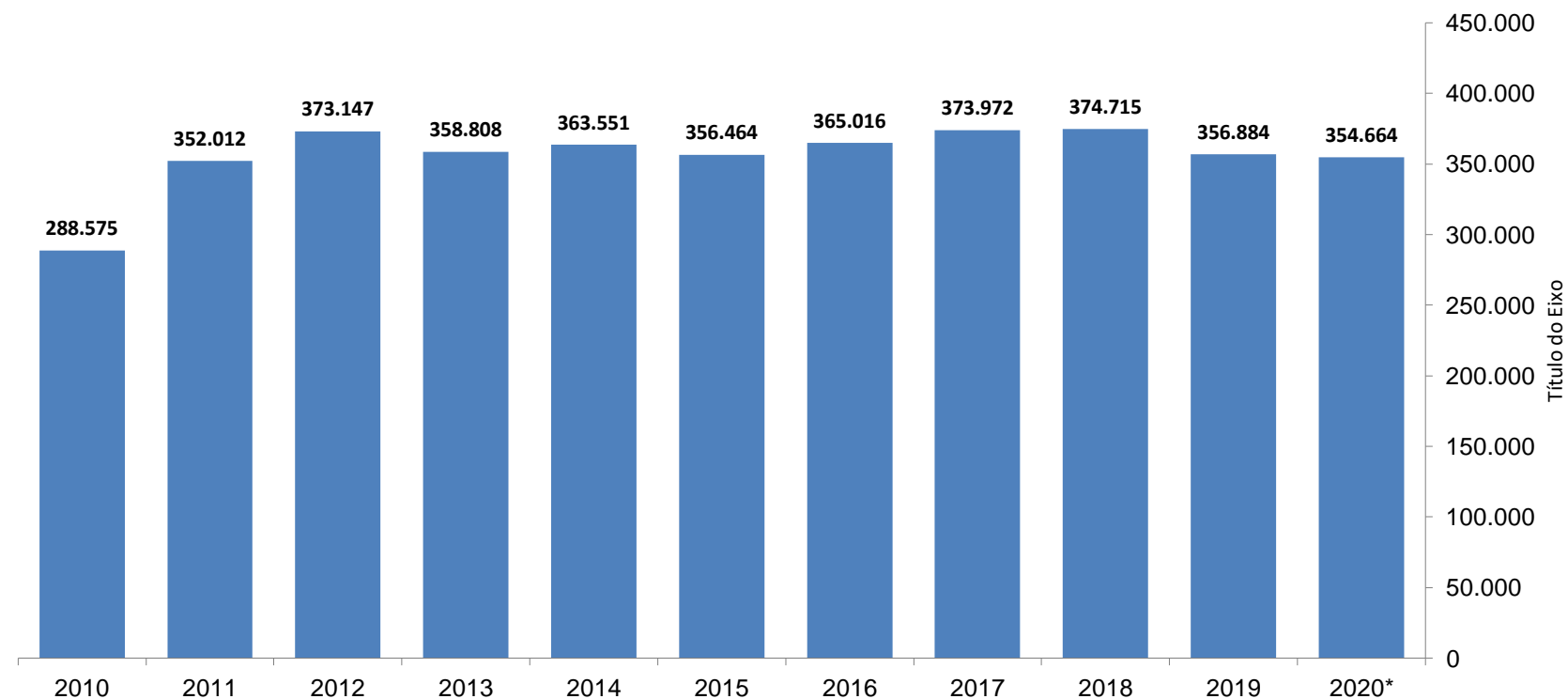
Secretaria  
de Política  
Econômica

Secretaria Especial  
de Fazenda

Ministério  
da Economia

## Reservas internacionais

Valores anuais - US\$ milhões



Fonte: BC

\* Posição de julho/20.

Elaboração: SPE/ME

Os informativos econômicos da Secretaria de Política Econômica (SPE) são elaborados a partir de dados de conhecimento público, cujas fontes primárias são instituições autônomas, públicas ou privadas. O objetivo é organizar informações de conhecimento público para ampliar o entendimento sobre a economia brasileira. O conteúdo deste material é meramente informativo, não possuindo caráter prospectivo, nem delimitando as ações de política econômica adotadas pelo Ministério da Economia



Secretaria  
de Política  
Econômica

Secretaria Especial  
de Fazenda

Ministério  
da Economia

## Transações Correntes

(Valores mensais e acumulados no ano – US\$ milhões)

	Mês		Ac. no Ano		Projeção
	jul-19	jul-20	2019	2020	2020*
<b>TRANSAÇÕES CORRENTES</b>	<b>-9.790</b>	<b>1.628</b>	<b>-30.988</b>	<b>-11.798</b>	<b>-35.600</b>
<b>Balança comercial (bens)</b>	<b>1.653</b>	<b>7.383</b>	<b>23.910</b>	<b>26.223</b>	<b>38.000</b>
Exportações	20.168	19.652	129.758	121.322	250.000
Importações	18.515	12.269	105.848	95.098	212.000
<b>Serviços</b>	<b>-3.439</b>	<b>-1.819</b>	<b>-20.860</b>	<b>-12.232</b>	<b>-38.400</b>
Receitas	3.162	2.138	19.708	17.310	
Despesas	6.601	3.957	40.567	29.542	
<b>Renda Primária</b>	<b>-8.165</b>	<b>-4.148</b>	<b>-34.410</b>	<b>-27.276</b>	<b>-37.900</b>
Receitas	2.022	335	16.096	725	
Despesas	10.187	4.482	50.506	28.000	
<b>Renda Secundária</b>	<b>161</b>	<b>211</b>	<b>372</b>	<b>1.487</b>	<b>2.700</b>
Receitas	400	382	2.818	2.822	
Despesas	240	171	2.445	1.336	

Fonte: BC

Elaboração: SPE/ME

Observação: para 2020\*, projeções do BCB - Relatório de Inflação (Dez/18).

Os informativos econômicos da Secretaria de Política Econômica (SPE) são elaborados a partir de dados de conhecimento público, cujas fontes primárias são instituições autônomas, públicas ou privadas. O objetivo é organizar informações de conhecimento público para ampliar o entendimento sobre a economia brasileira. O conteúdo deste material é meramente informativo, não possuindo caráter prospectivo, nem delimitando as ações de política econômica adotadas pelo Ministério da Economia



Secretaria  
de Política  
Econômica

Secretaria Especial  
de Fazenda

Ministério  
da Economia

## Transações Correntes

(Valores anuais – US\$ milhões)

	2015	2016	2017	2018	2019	2020*
<b>TRANSAÇÕES CORRENTES</b>	<b>-54.472</b>	<b>-24.230</b>	<b>-15.015</b>	<b>-41.540</b>	<b>-50.927</b>	<b>-33.365</b>
<b>Balança comercial (bens)</b>	<b>17.655</b>	<b>44.635</b>	<b>63.959</b>	<b>53.047</b>	<b>40.473</b>	<b>35.403</b>
Exportações	190.077	184.315	218.069	239.537	225.821	197.732
Importações	172.422	139.680	154.109	186.490	185.348	162.329
<b>Serviços</b>	<b>-36.915</b>	<b>-30.447</b>	<b>-37.927</b>	<b>-35.734</b>	<b>-35.066</b>	<b>-24.620</b>
Transportes	-5.664	-3.731	-4.975	-6.160	-5.914	-4.406
Viagens	-11.513	-8.473	-13.192	-12.345	-11.599	-6.210
Telecomunicação, computação e	-1.768	-1.445	-1.800	-2.172	-2.827	-3.262
Serviços de propriedade intelectual	-4.669	-4.490	-4.760	-4.299	-4.605	-3.611
Aluguel de equipamentos	-21.532	-19.506	-18.245	-15.778	-14.550	-12.075
Outros serviços de negócios	10.250	9.528	7.311	6.423	5.886	5.590
Demais	-2.019	-2.331	-2.266	-1.404	-1.457	-645
<b>Renda Primária</b>	<b>-37.963</b>	<b>-41.544</b>	<b>-43.170</b>	<b>-58.825</b>	<b>-57.502</b>	<b>-46.220</b>
Juros (saldo)	-22.854	-22.929	-27.627	-22.534	-25.548	-19.643
Lucros e Dividendos (saldo)	-15.458	-18.905	-15.827	-36.539	-32.149	-26.716
Salário e ordenado	349	290	284	248	195	139
<b>Renda Secundária</b>	<b>2.751</b>	<b>3.125</b>	<b>2.123</b>	<b>-28</b>	<b>1.168</b>	<b>2.071</b>
Memo: Transações Correntes (% do PIB)	-3,03	-1,35	-0,73	-2,20	-2,77	-2,10

Fonte: BC

Elaboração: SPE/ME

\* Acumulado dos últimos 12 meses

Os informativos econômicos da Secretaria de Política Econômica (SPE) são elaborados a partir de dados de conhecimento público, cujas fontes primárias são instituições autônomas, públicas ou privadas. O objetivo é organizar informações de conhecimento público para ampliar o entendimento sobre a economia brasileira. O conteúdo deste material é meramente informativo, não possuindo caráter prospectivo, nem delimitando as ações de política econômica adotadas pelo Ministério da Economia



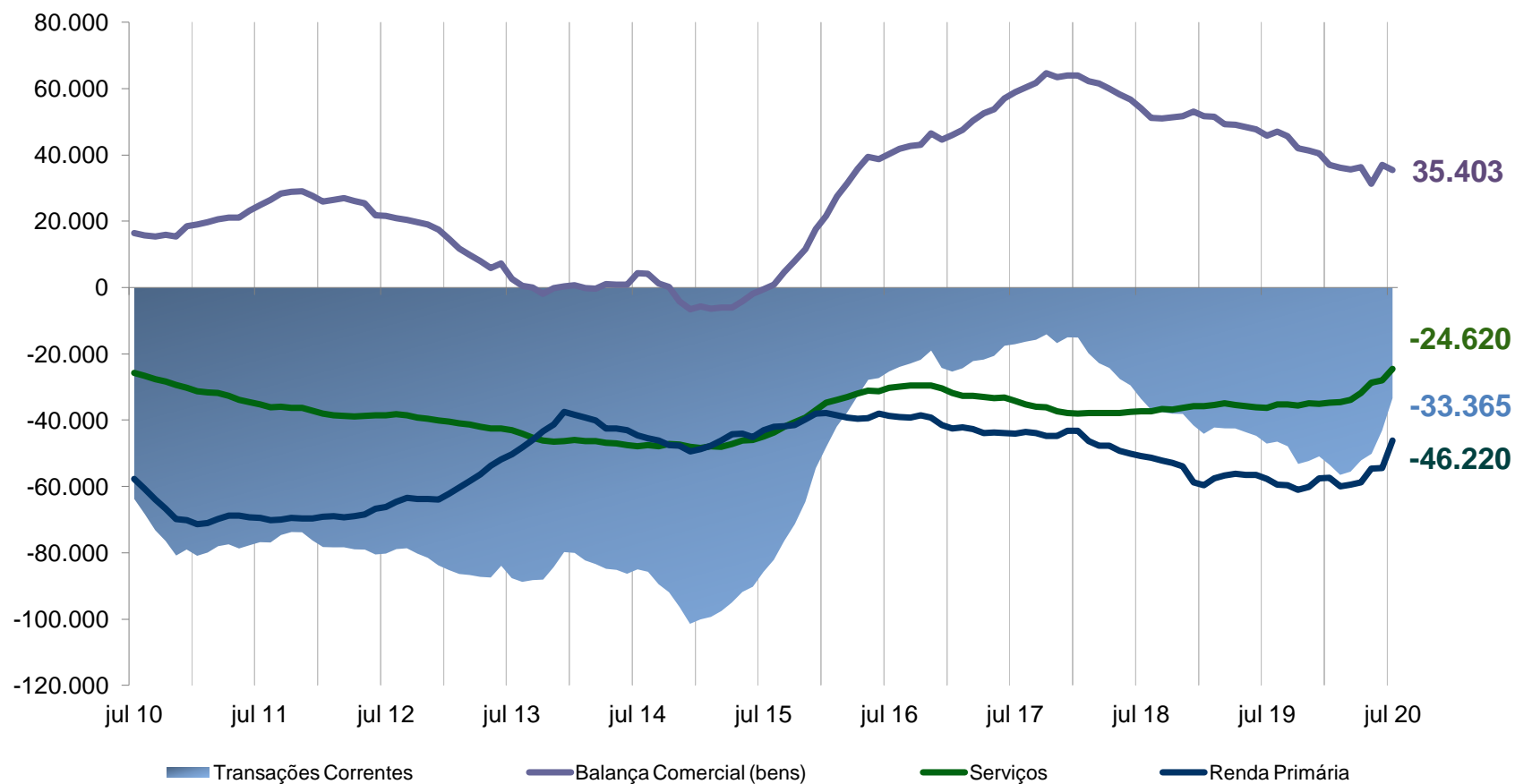
Secretaria  
de Política  
Econômica

Secretaria Especial  
de Fazenda

Ministério  
da Economia

## Transações correntes - Componentes

(Saldos acumulados em 12 meses - US\$ milhões)



Fonte: BC

Elaboração: SPE/ME

Os informativos econômicos da Secretaria de Política Econômica (SPE) são elaborados a partir de dados de conhecimento público, cujas fontes primárias são instituições autônomas, públicas ou privadas. O objetivo é organizar informações de conhecimento público para ampliar o entendimento sobre a economia brasileira. O conteúdo deste material é meramente informativo, não possuindo caráter prospectivo, nem delimitando as ações de política econômica adotadas pelo Ministério da Economia



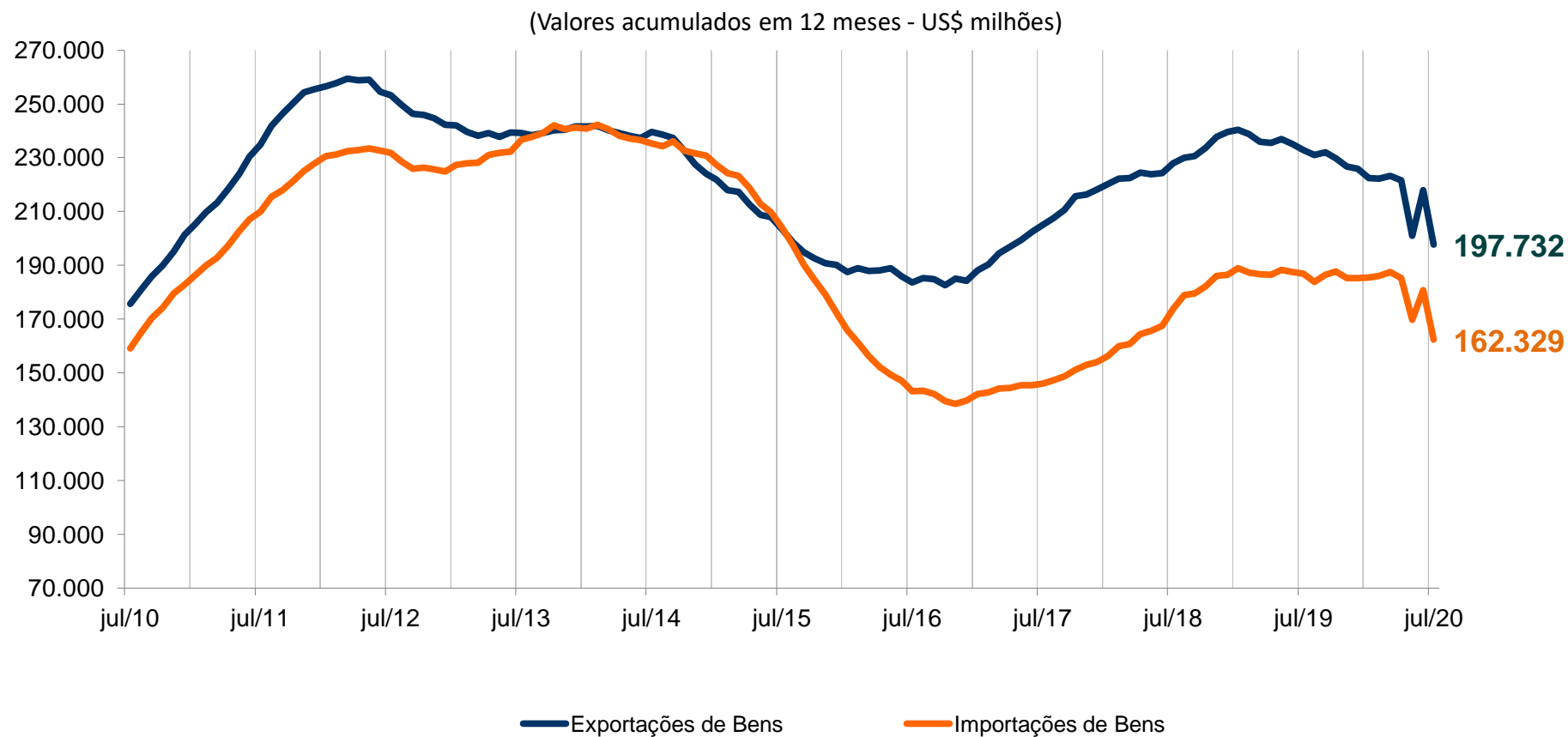
Secretaria  
de Política  
Econômica

Secretaria Especial  
de Fazenda

Ministério  
da Economia



## Balança Comercial (bens)



Fonte: BC

Elaboração: SPE/ME

Os informativos econômicos da Secretaria de Política Econômica (SPE) são elaborados a partir de dados de conhecimento público, cujas fontes primárias são instituições autônomas, públicas ou privadas. O objetivo é organizar informações de conhecimento público para ampliar o entendimento sobre a economia brasileira. O conteúdo deste material é meramente informativo, não possuindo caráter prospectivo, nem delimitando as ações de política econômica adotadas pelo Ministério da Economia



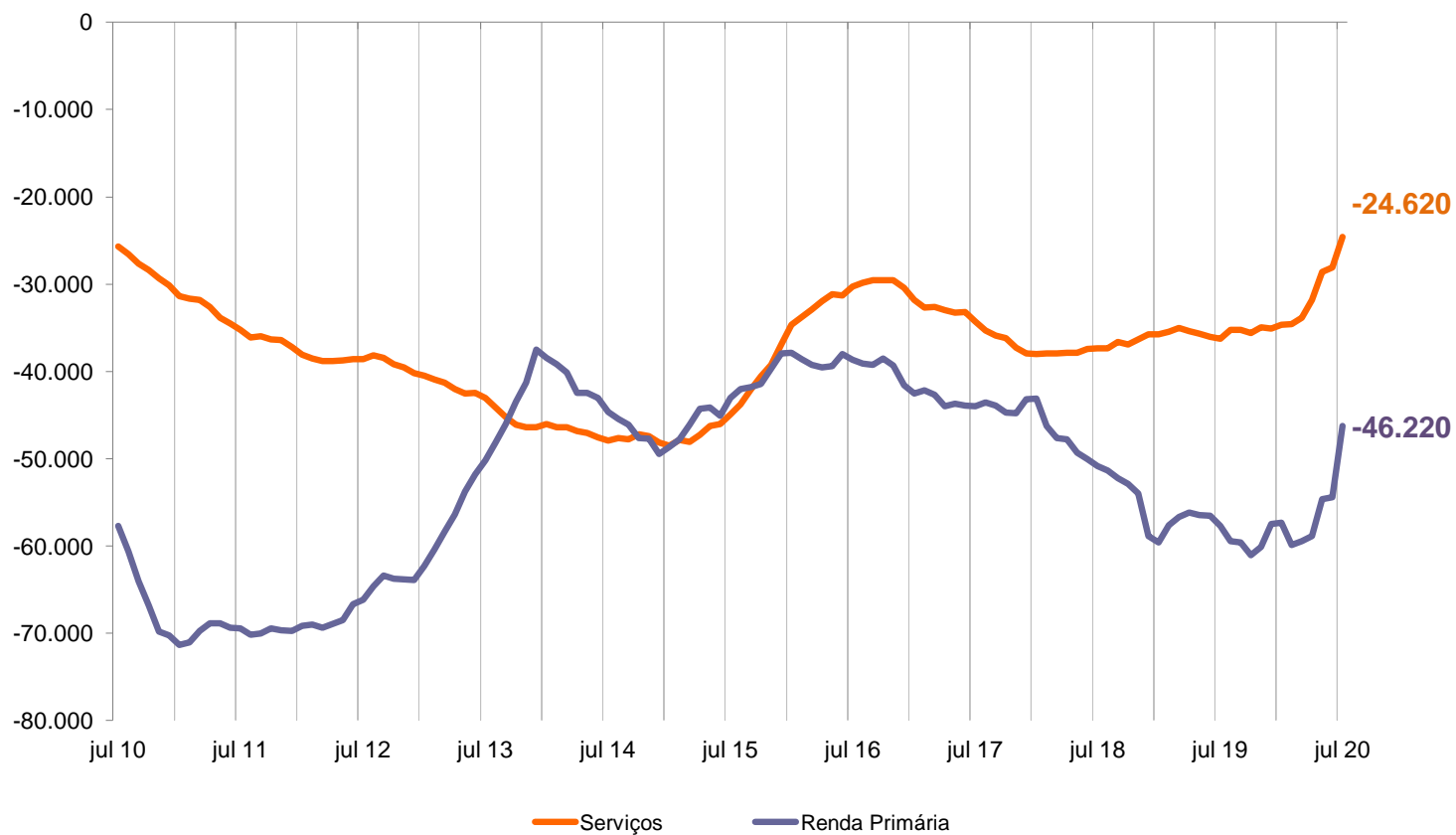
Secretaria  
de Política  
Econômica

Secretaria Especial  
de Fazenda

Ministério  
da Economia

## Serviços e Renda Primária

(Saldos acumulados em 12 meses - US\$ milhões)



Fonte: BC

Elaboração: SPE/ME

Os informativos econômicos da Secretaria de Política Econômica (SPE) são elaborados a partir de dados de conhecimento público, cujas fontes primárias são instituições autônomas, públicas ou privadas. O objetivo é organizar informações de conhecimento público para ampliar o entendimento sobre a economia brasileira. O conteúdo deste material é meramente informativo, não possuindo caráter prospectivo, nem delimitando as ações de política econômica adotadas pelo Ministério da Economia



Secretaria  
de Política  
Econômica

Secretaria Especial  
de Fazenda

Ministério  
da Economia

## Transações correntes: Serviços selecionados

(Valores mensais e acumulados no ano - US\$ milhões)

	Mês		Ac. no Ano	
	jul-19	jul-20	2019	2020
<b>Serviços</b>	<b>-3.439</b>	<b>-1.819</b>	<b>-20.860</b>	<b>-12.232</b>
Transportes	-601	-181	-3.449	-2.122
Viagens	-1.300	-127	-7.030	-1.769
Telecomunicação, computação e informações	-185	-397	-1.512	-2.344
Serviços de propriedade intelectual	-380	-259	-2.778	-2.043
Aluguel de equipamentos	-1.595	-1.069	-8.936	-7.530
Outros serviços de negócios	568	242	3.515	3.461
Demais	55	-29	-669	113

Fonte: BC

Elaboração: SPE/ME

Os informativos econômicos da Secretaria de Política Econômica (SPE) são elaborados a partir de dados de conhecimento público, cujas fontes primárias são instituições autônomas, públicas ou privadas. O objetivo é organizar informações de conhecimento público para ampliar o entendimento sobre a economia brasileira. O conteúdo deste material é meramente informativo, não possuindo caráter prospectivo, nem delimitando as ações de política econômica adotadas pelo Ministério da Economia



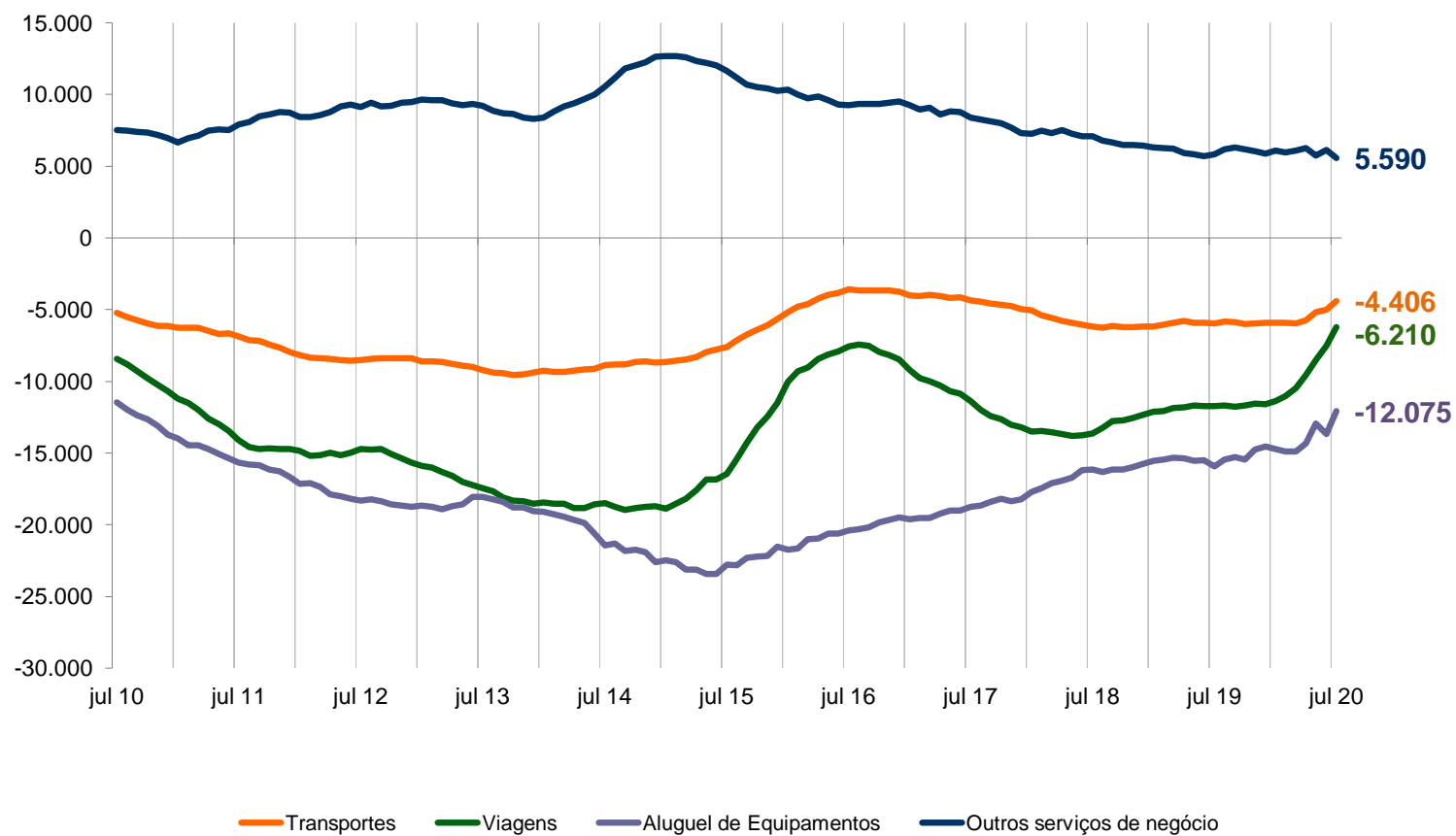
Secretaria  
de Política  
Econômica

Secretaria Especial  
de Fazenda

Ministério  
da Economia

## Serviços Seleccionados

(Saldos acumulados em 12 meses - US\$ milhões)



Fonte: BC

Elaboração: SPE/ME

Os informativos econômicos da Secretaria de Política Econômica (SPE) são elaborados a partir de dados de conhecimento público, cujas fontes primárias são instituições autônomas, públicas ou privadas. O objetivo é organizar informações de conhecimento público para ampliar o entendimento sobre a economia brasileira. O conteúdo deste material é meramente informativo, não possuindo caráter prospectivo, nem delimitando as ações de política econômica adotadas pelo Ministério da Economia



Secretaria  
de Política  
Econômica

Secretaria Especial  
de Fazenda

Ministério  
da Economia

## Transações Correntes: Renda Primária

(Valores mensais e acumulados no ano– US\$ milhões)

	Mês		Ac. no Ano	
	jul-19	jul-20	2019	2020
<b>Renda Primária</b>	<b>-8.165</b>	<b>-4.148</b>	<b>-34.410</b>	<b>-27.276</b>
Renda de investimento direto	-3.477	-1.513	-20.581	-18.328
Renda de investimento em carteira	-4.188	-2.596	-11.616	-8.046
Renda de outros investimentos (inclui juros)	-1.177	-461	-6.787	-4.532
Salários e ordenados	18	5	123	73
<b>Memo:</b>				
Juros	-5.167	-3.484	-16.574	-14.153
Receita	761	503	5.116	4.148
Despesa	5.928	3.988	21.690	18.301
Lucros e dividendos	-3.016	-669	-17.959	-13.195
Receita	1.231	-188	10.767	-3.582
Despesa	4.247	481	28.726	9.613

Fonte: BC

Elaboração: SPE/ME

Os informativos econômicos da Secretaria de Política Econômica (SPE) são elaborados a partir de dados de conhecimento público, cujas fontes primárias são instituições autônomas, públicas ou privadas. O objetivo é organizar informações de conhecimento público para ampliar o entendimento sobre a economia brasileira. O conteúdo deste material é meramente informativo, não possuindo caráter prospectivo, nem delimitando as ações de política econômica adotadas pelo Ministério da Economia



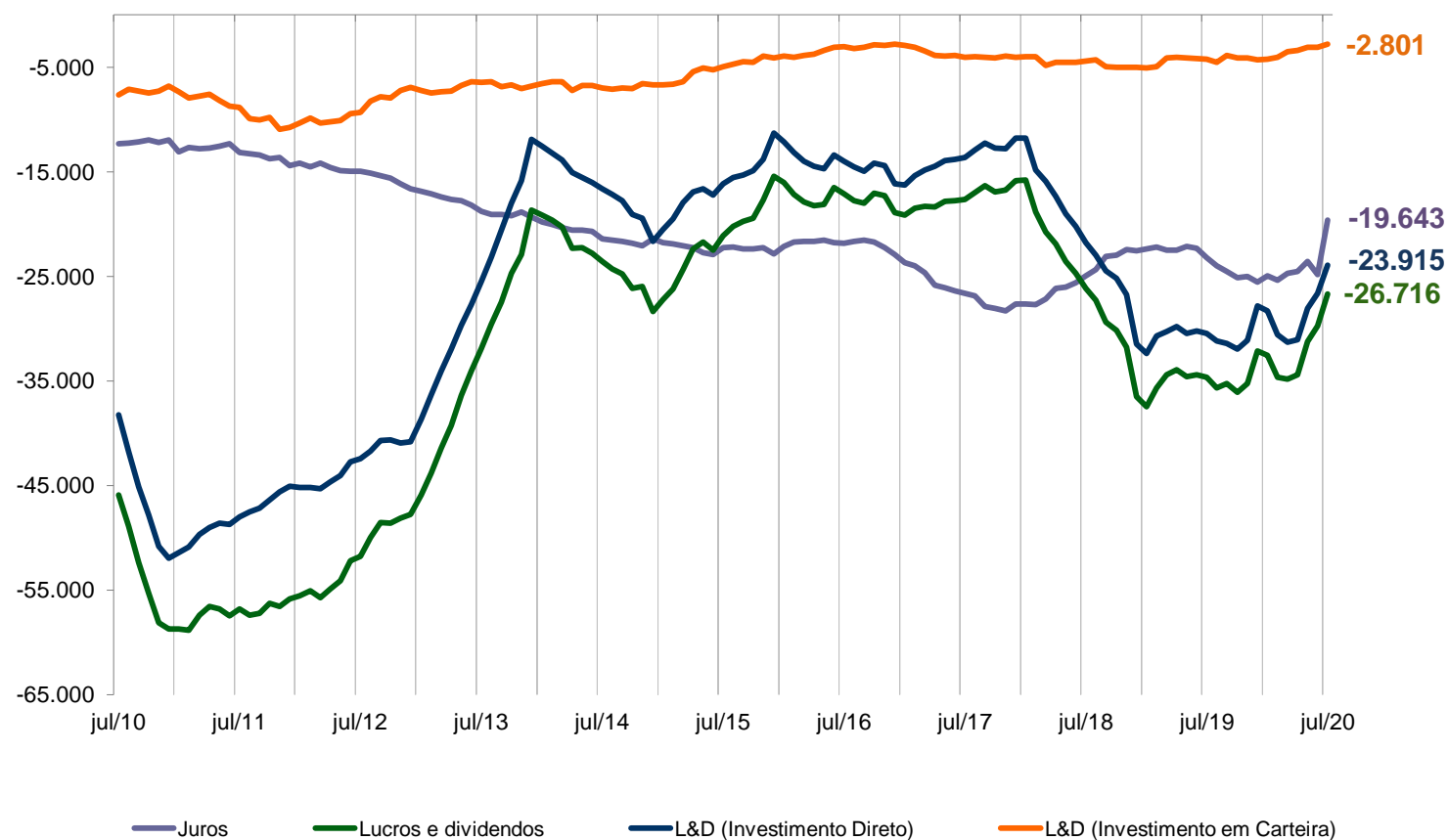
Secretaria  
de Política  
Econômica

Secretaria Especial  
de Fazenda

Ministério  
da Economia

## Renda Primária (Juros, lucros e dividendos)

(Saldos acumulados em 12 meses - US\$ milhões)



Fonte: BC

Elaboração: SPE/ME

Os informativos econômicos da Secretaria de Política Econômica (SPE) são elaborados a partir de dados de conhecimento público, cujas fontes primárias são instituições autônomas, públicas ou privadas. O objetivo é organizar informações de conhecimento público para ampliar o entendimento sobre a economia brasileira. O conteúdo deste material é meramente informativo, não possuindo caráter prospectivo, nem delimitando as ações de política econômica adotadas pelo Ministério da Economia



Secretaria  
de Política  
Econômica

Secretaria Especial  
de Fazenda

Ministério  
da Economia

## Contas Capital e Financeira

(Valores mensais e acumulados no ano– US\$ milhões)

	Mês		Ac. no Ano	
	jul-19	jul-20	2019	2020
<b>CONTA CAPITAL</b>	<b>73</b>	<b>38</b>	<b>220</b>	<b>227</b>
<b>CONTA FINANCEIRA</b>	<b>-10.158</b>	<b>1.293</b>	<b>-33.026</b>	<b>-10.593</b>
<b>Investimento Direto</b>	<b>-4.144</b>	<b>-2.022</b>	<b>-24.030</b>	<b>-45.042</b>
Investimentos diretos no exterior	1.184	663	12.446	-19.515
Investimentos diretos no país	5.328	2.685	36.475	25.527
<b>Investimento em Carteira</b>	<b>-1.721</b>	<b>2.634</b>	<b>-273</b>	<b>34.135</b>
Investimento em carteira (ativos)	1.378	1.674	8.026	7.009
Ações e fundos de investimento	892	1.639	2.643	6.902
Títulos de renda fixa LP e CP	485	35	5.383	107
Investimento em carteira (passivos)	3.099	-960	8.299	-27.126
Ações e fundos de investimento	4.879	333	3.819	-17.275
Títulos de renda fixa LP e CP	-1.780	-1.293	4.480	-9.851
<b>Derivativos</b>	<b>-217</b>	<b>-301</b>	<b>202</b>	<b>5.376</b>
Ativos	-2.190	-1.911	-15.338	-15.314
Passivos	-1.973	-1.610	-15.540	-20.690
<b>Outros Investimentos</b>	<b>-3.124</b>	<b>-1.615</b>	<b>-13.602</b>	<b>9.106</b>
Ativos	-1.805	-4.050	-3.130	-2.591
Passivos	1.319	-2.434	10.472	-11.697
<b>Ativos de Reserva</b>	<b>-951</b>	<b>2.597</b>	<b>4.676</b>	<b>-14.169</b>

Fonte: BC

Elaboração: SPE/ME

Os informativos econômicos da Secretaria de Política Econômica (SPE) são elaborados a partir de dados de conhecimento público, cujas fontes primárias são instituições autônomas, públicas ou privadas. O objetivo é organizar informações de conhecimento público para ampliar o entendimento sobre a economia brasileira. O conteúdo deste material é meramente informativo, não possuindo caráter prospectivo, nem delimitando as ações de política econômica adotadas pelo Ministério da Economia



Secretaria  
de Política  
Econômica

Secretaria Especial  
de Fazenda

Ministério  
da Economia

## Investimentos Estrangeiros

(Valores líquidos anuais – US\$ milhões)

	2015	2016	2017	2018	2019	2020*
<b>Investimento direto no país</b>	<b>64.738</b>	<b>74.295</b>	<b>68.885</b>	<b>78.163</b>	<b>73.504</b>	<b>59.871</b>
Memo: NFE = Déficit em TC - IDP	-10.266	-50.065	-53.871	-36.623	-22.576	-26.506
<b>Investimento em carteira (passivos)</b>	<b>14.270</b>	<b>-20.632</b>	<b>-5.353</b>	<b>-6.403</b>	<b>-11.110</b>	<b>-45.575</b>
Ações e fundos de investimento	37.671	7.174	5.602	11.636	-2.689	-24.116
Títulos de renda fixa	33.977	17.218	17.627	30.131	-8.421	-21.459
<b>Derivativos (passivos)</b>	<b>-24.109</b>	<b>-12.905</b>	<b>-8.858</b>	<b>-14.832</b>	<b>-29.625</b>	<b>-33.165</b>
<b>Outros investimentos (passivos)</b>	<b>8.326</b>	<b>2.002</b>	<b>-15.750</b>	<b>-11.313</b>	<b>-3.601</b>	<b>-23.335</b>
Empréstimos	-2.016	-7.445	-10.291	-4.357	12.069	-14.435
Banco Central	0	0	0	0	0	0
Créditos comerciais e adiantamentos (1)	11.179	9.797	-2.662	-3.761	-13.059	-7.616
Demais (2)	-838	-350	-2.797	-3.195	-2.611	-1.284

Fonte: BC

Elaboração: SPE/ME

\* Acumulado dos últimos doze meses

(1) Inclui crédito comercial de fornecedores de CP e de LP e crédito comercial de compradores.

(2) Inclui empréstimos de Organismos, Agências, empréstimos diretos de curto prazo, moeda e depósitos e outros passivos.

Os informativos econômicos da Secretaria de Política Econômica (SPE) são elaborados a partir de dados de conhecimento público, cujas fontes primárias são instituições autônomas, públicas ou privadas. O objetivo é organizar informações de conhecimento público para ampliar o entendimento sobre a economia brasileira. O conteúdo deste material é meramente informativo, não possuindo caráter prospectivo, nem delimitando as ações de política econômica adotadas pelo Ministério da Economia



Secretaria  
de Política  
Econômica

Secretaria Especial  
de Fazenda

Ministério  
da Economia



## Investimento Direto no País(IDP)

(Valores mensais e acumulados no ano – US\$ milhões)

	Mês		Ac. no Ano	
	jul-19	jul-20	2019	2020
<b>Investimento direto no país</b>	<b>5.328</b>	<b>2.685</b>	<b>36.475</b>	<b>25.527</b>
<b>Participação no capital (passivos)</b>	<b>7.877</b>	<b>2.264</b>	<b>37.289</b>	<b>17.157</b>
Ingressos	8.245	2.756	40.507	19.703
Saídas	369	492	3.218	2.546
<b>Operações intercompanhia (passivos)</b>	<b>-2.549</b>	<b>421</b>	<b>-814</b>	<b>8.370</b>
Créditos recebidos do exterior	7.587	6.246	41.549	50.736
Amortizações pagas ao exterior	10.136	5.825	42.363	42.365
<b>Necessidade de Financiamento Externo (NFE)</b>	<b>4.462</b>	<b>-4.313</b>	<b>-5.487</b>	<b>-13.729</b>

Fonte: BC

Elaboração: SPE/ME

NFE = Déficit em transações correntes - IDP

Os informativos econômicos da Secretaria de Política Econômica (SPE) são elaborados a partir de dados de conhecimento público, cujas fontes primárias são instituições autônomas, públicas ou privadas. O objetivo é organizar informações de conhecimento público para ampliar o entendimento sobre a economia brasileira. O conteúdo deste material é meramente informativo, não possuindo caráter prospectivo, nem delimitando as ações de política econômica adotadas pelo Ministério da Economia



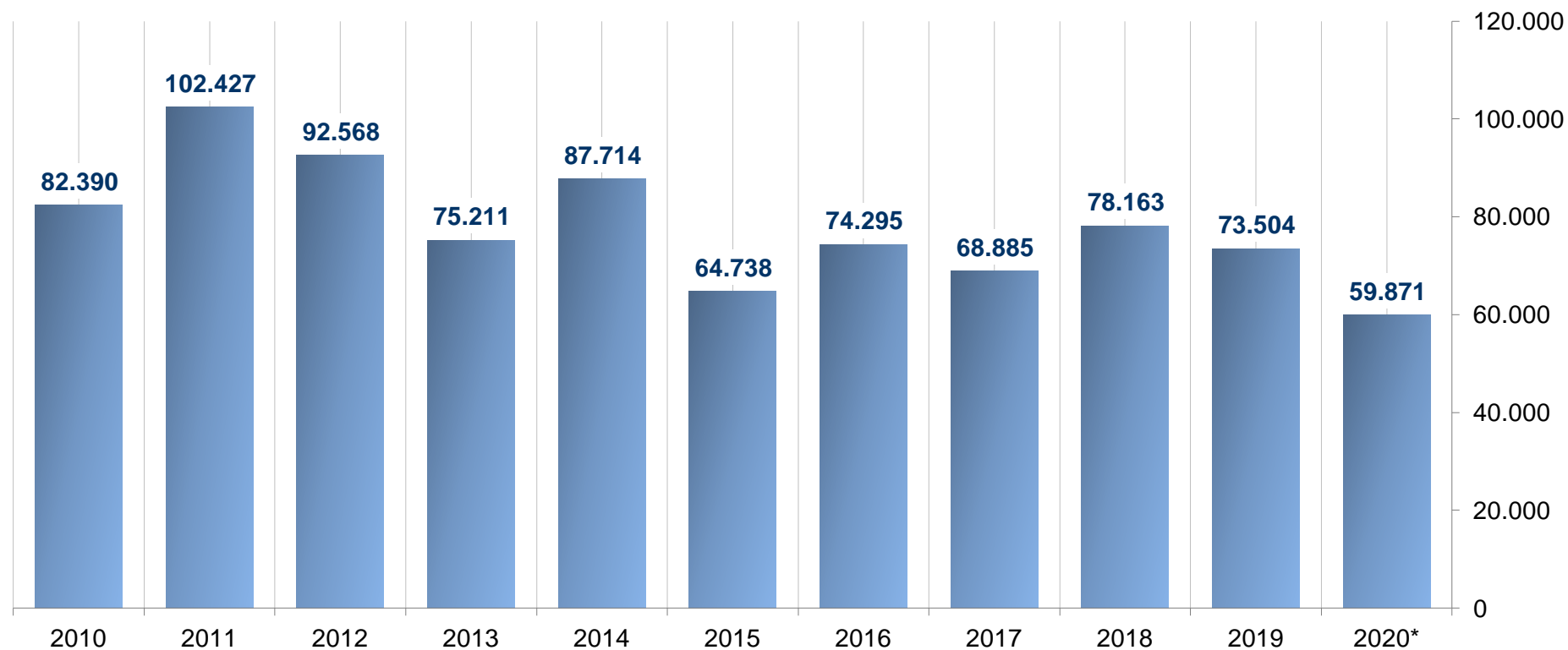
Secretaria  
de Política  
Econômica

Secretaria Especial  
de Fazenda

Ministério  
da Economia

## Investimento Direto no País

(Valores líquidos anuais - US\$ milhões)



Fonte: BC

\* Acumulado dos últimos doze meses

Elaboração: SPE/ME

Os informativos econômicos da Secretaria de Política Econômica (SPE) são elaborados a partir de dados de conhecimento público, cujas fontes primárias são instituições autônomas, públicas ou privadas. O objetivo é organizar informações de conhecimento público para ampliar o entendimento sobre a economia brasileira. O conteúdo deste material é meramente informativo, não possuindo caráter prospectivo, nem delimitando as ações de política econômica adotadas pelo Ministério da Economia



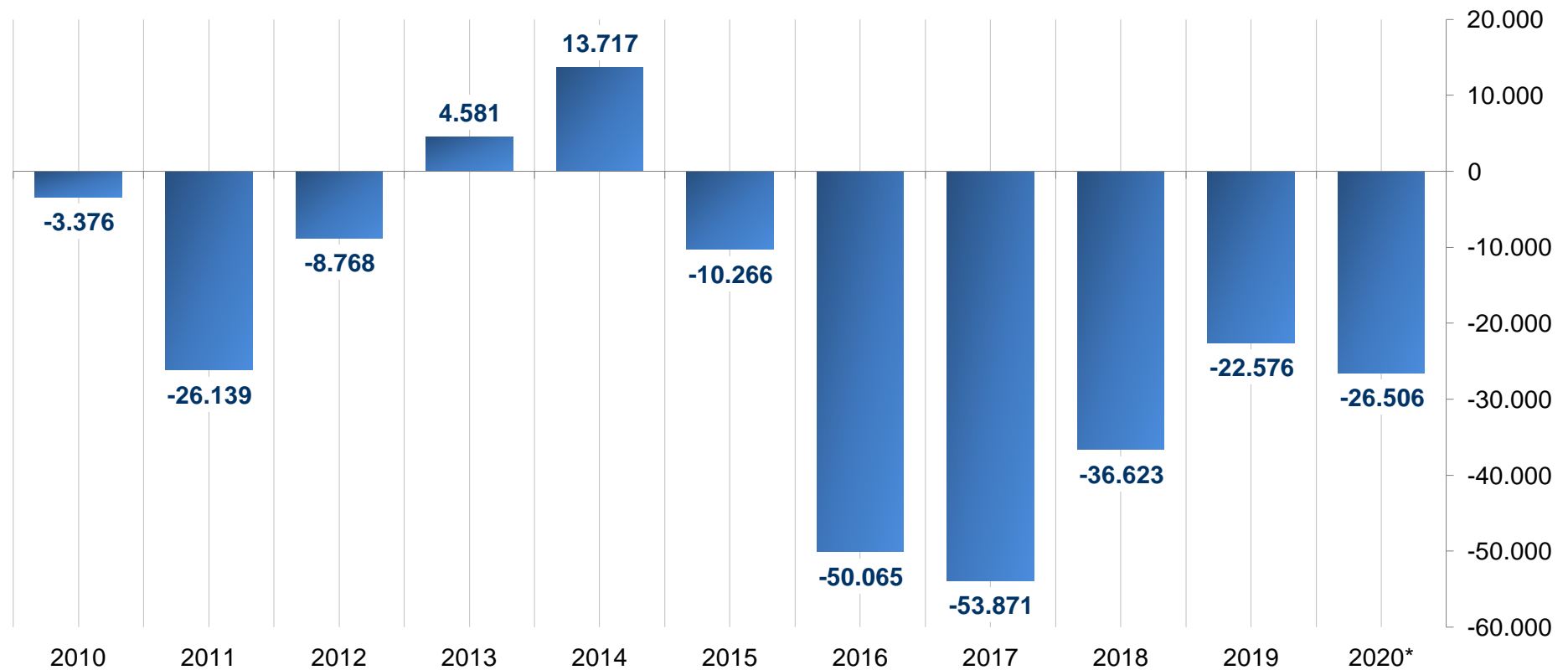
Secretaria  
de Política  
Econômica

Secretaria Especial  
de Fazenda

Ministério  
da Economia

## Necessidade de Financiamento Externo

(Valores líquidos anuais - US\$ milhões)



Fonte: BC

\* Acumulado dos últimos doze meses

Elaboração: SPE/ME

Os informativos econômicos da Secretaria de Política Econômica (SPE) são elaborados a partir de dados de conhecimento público, cujas fontes primárias são instituições autônomas, públicas ou privadas. O objetivo é organizar informações de conhecimento público para ampliar o entendimento sobre a economia brasileira. O conteúdo deste material é meramente informativo, não possuindo caráter prospectivo, nem delimitando as ações de política econômica adotadas pelo Ministério da Economia



Secretaria  
de Política  
Econômica

Secretaria Especial  
de Fazenda

Ministério  
da Economia

## Investimento em carteira (passivos)

(Valores mensais e acumulados do ano – US\$ milhões)

	Mês		Ac. no Ano	
	jul-19	jul-20	2019	2020
<b>Investimentos em carteira (passivos)</b>	<b>3.099</b>	<b>-960</b>	<b>8.299</b>	<b>-27.126</b>
<b>Ações</b>	<b>4.149</b>	<b>330</b>	<b>1.545</b>	<b>-17.519</b>
No país	4.150	330	597	-20.030
No exterior	-1	0	948	2.511
<b>Fundos de Investimento</b>	<b>730</b>	<b>3</b>	<b>2.273</b>	<b>244</b>
<b>Títulos de renda fixa</b>	<b>-1.780</b>	<b>-1.293</b>	<b>4.480</b>	<b>-9.851</b>
No mercado doméstico	106	553	11.203	-10.840
No mercado internacional	-1.886	-1.846	-6.722	989

Fonte: BC

Elaboração: SPE/ME

Os informativos econômicos da Secretaria de Política Econômica (SPE) são elaborados a partir de dados de conhecimento público, cujas fontes primárias são instituições autônomas, públicas ou privadas. O objetivo é organizar informações de conhecimento público para ampliar o entendimento sobre a economia brasileira. O conteúdo deste material é meramente informativo, não possuindo caráter prospectivo, nem delimitando as ações de política econômica adotadas pelo Ministério da Economia



Secretaria  
de Política  
Econômica

Secretaria Especial  
de Fazenda

Ministério  
da Economia

## Investimento em carteira (passivos)

(Valores mensais e acumulados do ano – US\$ milhões)

	Mês		Ac. no Ano	
	jul-19	jul-20	2019	2020
<b>Investimentos (Ativos)</b>	<b>-2.385</b>	<b>-1.027</b>	<b>6.679</b>	<b>-44.580</b>
<b>Investimento direto no exterior</b>	<b>1.184</b>	<b>663</b>	<b>12.446</b>	<b>-19.515</b>
<b>Investimento em carteira (ativos)</b>	<b>1.378</b>	<b>1.674</b>	<b>8.026</b>	<b>7.009</b>
Ações e fundos de investimento	892	1.639	2.643	6.902
Títulos de renda fixa	485	35	5.383	107
<b>Derivativos</b>	<b>-2.190</b>	<b>-1.911</b>	<b>-15.338</b>	<b>-15.314</b>
<b>Outros investimentos (ativos)</b>	<b>-1.805</b>	<b>-4.050</b>	<b>-3.130</b>	<b>-2.591</b>
Dos quais: depósitos de bancos	-1.842	-6.386	-1.441	-2.920
<b>Ativos de Reserva</b>	<b>-951</b>	<b>2.597</b>	<b>4.676</b>	<b>-14.169</b>

Fonte: BC

Elaboração: SPE/ME

Os informativos econômicos da Secretaria de Política Econômica (SPE) são elaborados a partir de dados de conhecimento público, cujas fontes primárias são instituições autônomas, públicas ou privadas. O objetivo é organizar informações de conhecimento público para ampliar o entendimento sobre a economia brasileira. O conteúdo deste material é meramente informativo, não possuindo caráter prospectivo, nem delimitando as ações de política econômica adotadas pelo Ministério da Economia



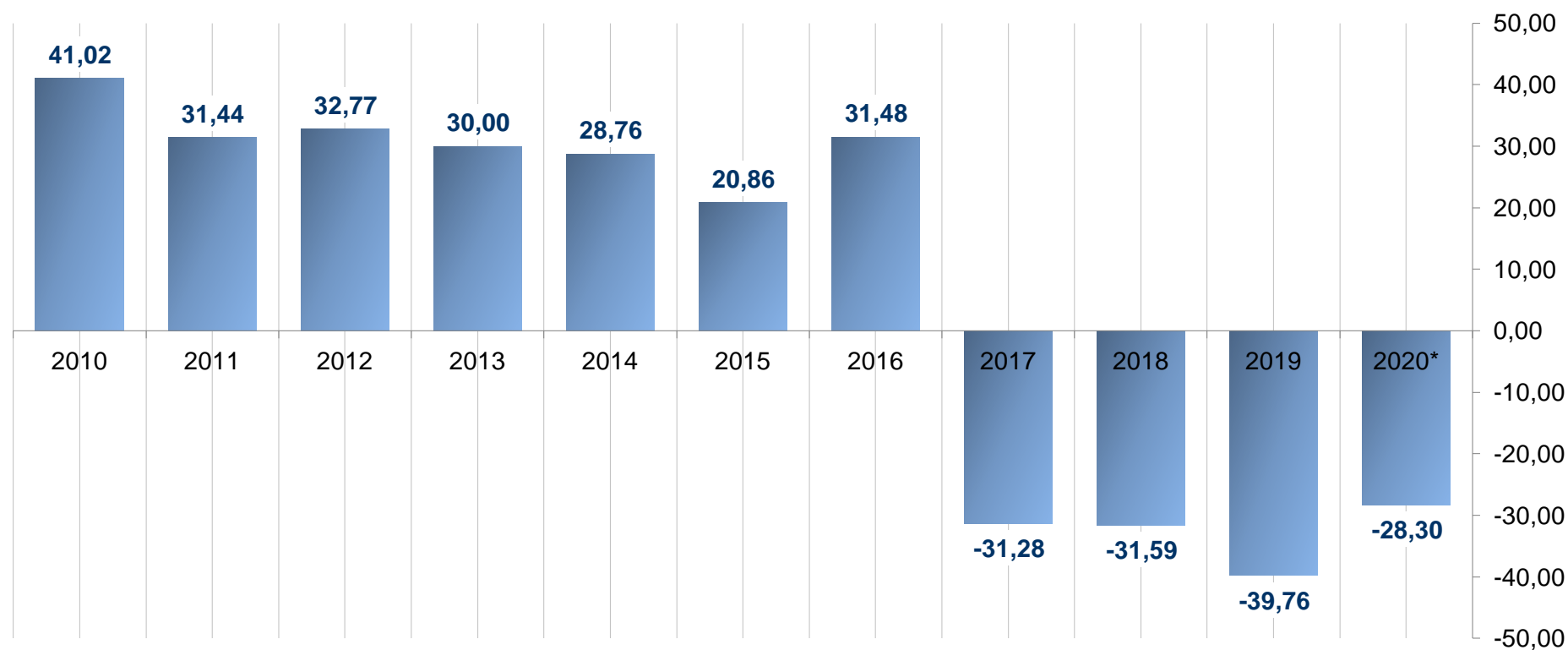
Secretaria  
de Política  
Econômica

Secretaria Especial  
de Fazenda

Ministério  
da Economia

## Posição Internacional de Investimento

(Passivo externo líquido (% do PIB))



Fonte: BC

\* Posição de julho/20.

Elaboração: SPE/ME

Os informativos econômicos da Secretaria de Política Econômica (SPE) são elaborados a partir de dados de conhecimento público, cujas fontes primárias são instituições autônomas, públicas ou privadas. O objetivo é organizar informações de conhecimento público para ampliar o entendimento sobre a economia brasileira. O conteúdo deste material é meramente informativo, não possuindo caráter prospectivo, nem delimitando as ações de política econômica adotadas pelo Ministério da Economia

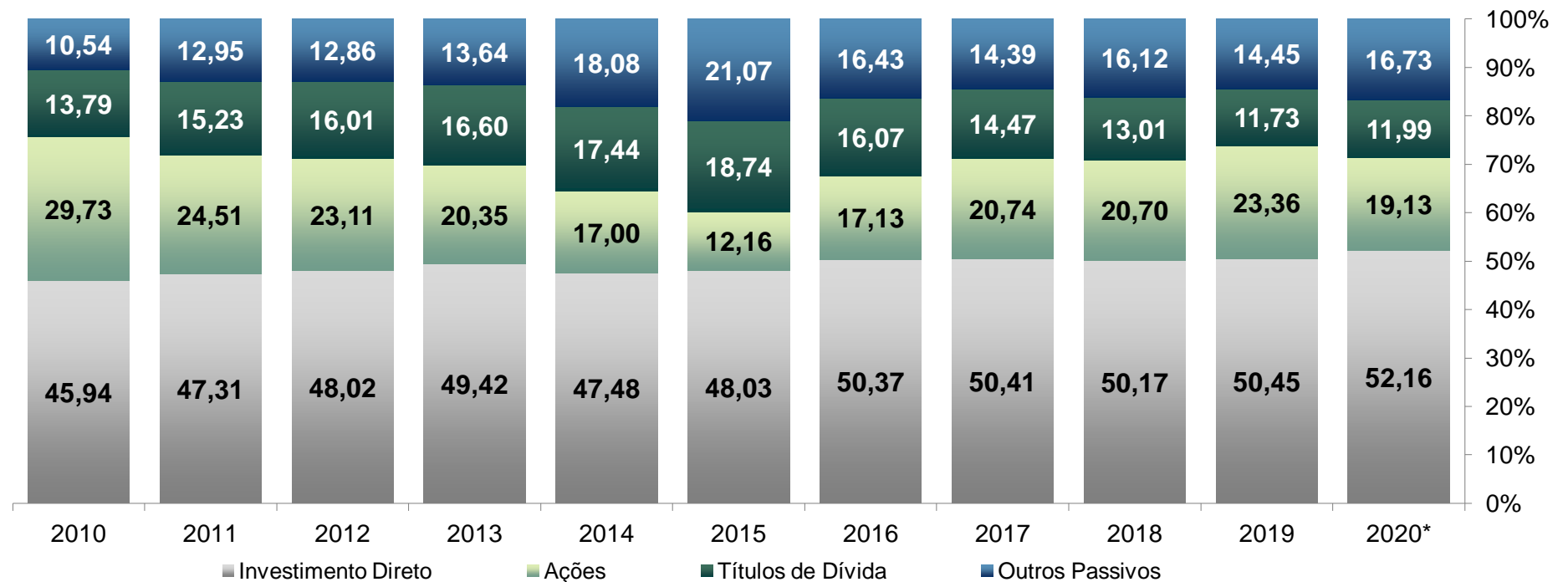


Secretaria  
de Política  
Econômica

Secretaria Especial  
de Fazenda

Ministério  
da Economia

## Composição do Passivo Externo



Fonte: BC

\* Posição de julho/20.

Elaboração: SPE/ME

Os informativos econômicos da Secretaria de Política Econômica (SPE) são elaborados a partir de dados de conhecimento público, cujas fontes primárias são instituições autônomas, públicas ou privadas. O objetivo é organizar informações de conhecimento público para ampliar o entendimento sobre a economia brasileira. O conteúdo deste material é meramente informativo, não possuindo caráter prospectivo, nem delimitando as ações de política econômica adotadas pelo Ministério da Economia



Secretaria  
de Política  
Econômica

Secretaria Especial  
de Fazenda

Ministério  
da Economia

## Dívida Externa

US\$ milhões

	2017	2018	2019	2020 <sup>1</sup>
<b>Dívida Externa Bruta (DEB)* (US\$ milhões)</b>	<b>317.305</b>	<b>320.612</b>	<b>322.985</b>	<b>309.001</b>
Pública (Part. %)	39,5	40,3	38,3	39,7
Privado** (Part. %)	60,5	59,7	61,7	60,3
Curto Prazo (Part. %)	16,2	20,8	24,5	23,3
Longo Prazo (Part. %)	83,8	79,2	75,5	76,7
<b>DEB / PIB (12 meses)</b>	<b>15,4</b>	<b>17,0</b>	<b>17,6</b>	<b>19,5</b>
<b>Reservas Internacionais / Dívida Ext. Bruta (%)</b>	<b>117,9</b>	<b>116,9</b>	<b>110,5</b>	<b>114,8</b>
<b>Reservas Internacionais / dívida curto prazo venc. Residual (%)</b>	<b>365,2</b>	<b>331,9</b>	<b>301,0</b>	<b>334,6</b>
<b>Dívida Ext. Líq. (DEL)*** (US\$ milhões)</b>	<b>-70.624</b>	<b>-67.367</b>	<b>-49.514</b>	<b>-47.235</b>
DEL / PIB (12 meses)	-3,4	-3,6	-2,7	-3,0
DEL / Exportações (12 m)	-28,0	-24,5	-19,0	-18,9

Fonte: BC

Elaboração: SPE/ME

<sup>1</sup> Posição de julho/20.

(\*) Exclui Empréstimos Intercompanhias.

(\*\*) Inclui Setor Público Financeiro.

(\*\*\*) Dívida Externa Bruta menos Reservas internacionais, Créditos brasileiros no exterior e Haveres de bancos comerciais.

Os informativos econômicos da Secretaria de Política Econômica (SPE) são elaborados a partir de dados de conhecimento público, cujas fontes primárias são instituições autônomas, públicas ou privadas. O objetivo é organizar informações de conhecimento público para ampliar o entendimento sobre a economia brasileira. O conteúdo deste material é meramente informativo, não possuindo caráter prospectivo, nem delimitando as ações de política econômica adotadas pelo Ministério da Economia



Secretaria  
de Política  
Econômica

**Secretaria Especial  
de Fazenda**

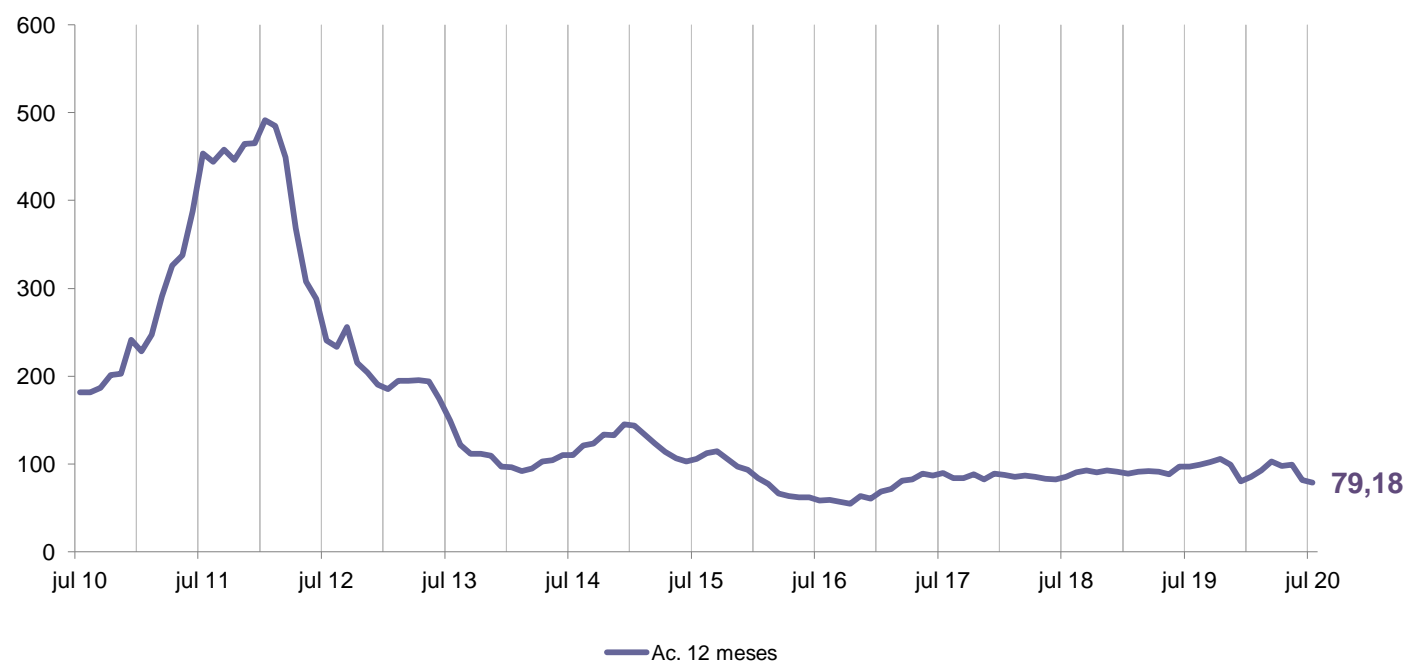
**Ministério  
da Economia**



## Taxa de rolagem

### Empréstimos diretos e papéis de curto e longo prazos

	Mês		Ac. no Ano	
	jul-19	jul-20	2019	2020
Taxa de rolagem de Notes e Commercial Papers de LP e CP e de empréstimos de Diretos de LP	116,93	42,21	94,19	84,21



Fonte: BC

Elaboração: SPE/ME

Os informativos econômicos da Secretaria de Política Econômica (SPE) são elaborados a partir de dados de conhecimento público, cujas fontes primárias são instituições autônomas, públicas ou privadas. O objetivo é organizar informações de conhecimento público para ampliar o entendimento sobre a economia brasileira. O conteúdo deste material é meramente informativo, não possuindo caráter prospectivo, nem delimitando as ações de política econômica adotadas pelo Ministério da Economia



Secretaria  
de Política  
Econômica

Secretaria Especial  
de Fazenda

Ministério  
da Economia



## Ministério da Economia

Para maiores informações acesse o site da Secretaria de Política Econômica:

[www.spe.fazenda.gov.br](http://www.spe.fazenda.gov.br)



Secretaria  
de Política  
Econômica

Secretaria Especial  
de Fazenda

Ministério  
da Economia