



MINISTÉRIO DA ECONOMIA

Balanço de Pagamentos

Agosto/2020

25 de setembro de 2020

Os informativos econômicos da Secretaria de Política Econômica (SPE) são elaborados a partir de dados de conhecimento público, cujas fontes primárias são instituições autônomas, públicas ou privadas. O objetivo é organizar informações de conhecimento público para ampliar o entendimento sobre a economia brasileira. O conteúdo deste material é meramente informativo, não possuindo caráter prospectivo, nem delimitando as ações de política econômica adotadas pelo Ministério da Economia



Secretaria
de Política
Econômica

Secretaria Especial
de Fazenda

Ministério
da Economia

Resumo dos resultados

- Em agosto de 2020, o superávit em Transações Correntes foi de US\$ 3,7 bilhões, resultado superior ao observado em agosto de 2019 (US\$ -3 bilhões).
- No acumulado dos últimos doze meses, o déficit está em US\$ 25,4 bilhões, equivalente a 1,6% do PIB.
- Desagregando o saldo em Transações Correntes no mês, temos:
 - a Balança Comercial foi positiva em US\$ 6 bilhões (ante US\$ 3,6 bilhões em agosto/19);
 - a conta de Serviços foi deficitária em US\$ 1,3 bilhão (US\$ -2,2 bilhões em agosto/19), em função de Aluguel de Equipamentos (US\$ -0,9 bilhão) e de Telecomunicação, Computação e informações (US\$ -0,3 bilhão);
 - a conta de Renda Primária teve déficit de 1,2 bilhão (ante US\$ -4,7 bilhões em agosto/19);
 - as Rendas Secundárias registraram ingressos líquidos de US\$ 295 milhões. Em agosto do ano anterior o saldo foi de US\$ 325 milhões.

Resumo dos resultados

- A Conta Financeira apresentou superávit (concessões líquidas) de US\$ 4 bilhões, ante déficit de US\$ 4 bilhões em agosto/19.
- Os Investimentos Diretos no País (IDP) apresentaram ingressos líquidos de US\$ 1,4 bilhão no mês (US\$ 9,5 bilhões em agosto/19), sendo entradas de US\$ 1,6 bilhão em Participação no Capital e saídas de US\$ 0,1 bilhão em Operações Intercompanhia.
- No acumulado em doze meses, os ingressos líquidos de IDP somam US\$ 54,5 bilhões (3,5% do PIB).
- Os passivos em Investimentos em Carteira apresentaram ingressos líquidos de US\$ 2,1 bilhões no mês (US\$ -6,5 bilhões em agosto/19), sendo entradas de US\$ 1,8 bilhão em Títulos de Renda Fixa e US\$ 0,4 bilhão em Ações, e saídas de US\$ 0,1 bilhão em Fundos de Investimento.
- As Reservas Internacionais totalizaram US\$ 356,1 bilhões.
- A Dívida Externa Bruta está estimada em US\$ 122,4 bilhões (115% do PIB).

Resultado do Balanço de Pagamentos

(Valores mensais e acumulados no ano – US\$ milhões)

	Mês		Ac. no Ano		Projeção
	ago-19	ago-20	2019	2020	2020*
TRANSAÇÕES CORRENTES	-3.032	3.721	-34.020	-8.539	-35.600
Balança Comercial (bens)	3.552	5.960	27.462	31.870	38.000
Serviços	-2.228	-1.346	-23.087	-13.727	-38.400
Renda Primária	-4.682	-1.188	-39.092	-28.464	-37.900
Renda Secundária	325	295	697	1.782	2.700
CONTA FINANCEIRA – captações líquidas (-):	-3.962	3.964	-36.989	-7.411	-35.200
Investimento Direto	-8.067	-424	-32.097	-45.466	-64.000
Investimento Direto no País (IDP)	9.524	1.430	46.000	26.957	90.000
Investimento em Carteira	7.390	-1.462	7.117	32.484	
Outros Investimentos	778	4.092	5.695	5.903	
ERROS E OMISSÕES	-998	217	-3.256	875	
Memo:					
Transações correntes (12M)/PIB (%)			-2,8	-1,6	-0,6
IDP (12M)/PIB (%)			4,0	3,5	3,6

Fonte: BC

Elaboração: SPE/ME

Observação: para 2020*, projeções do BCB - Relatório de Inflação (Dez/18).

Os informativos econômicos da Secretaria de Política Econômica (SPE) são elaborados a partir de dados de conhecimento público, cujas fontes primárias são instituições autônomas, públicas ou privadas. O objetivo é organizar informações de conhecimento público para ampliar o entendimento sobre a economia brasileira. O conteúdo deste material é meramente informativo, não possuindo caráter prospectivo, nem delimitando as ações de política econômica adotadas pelo Ministério da Economia



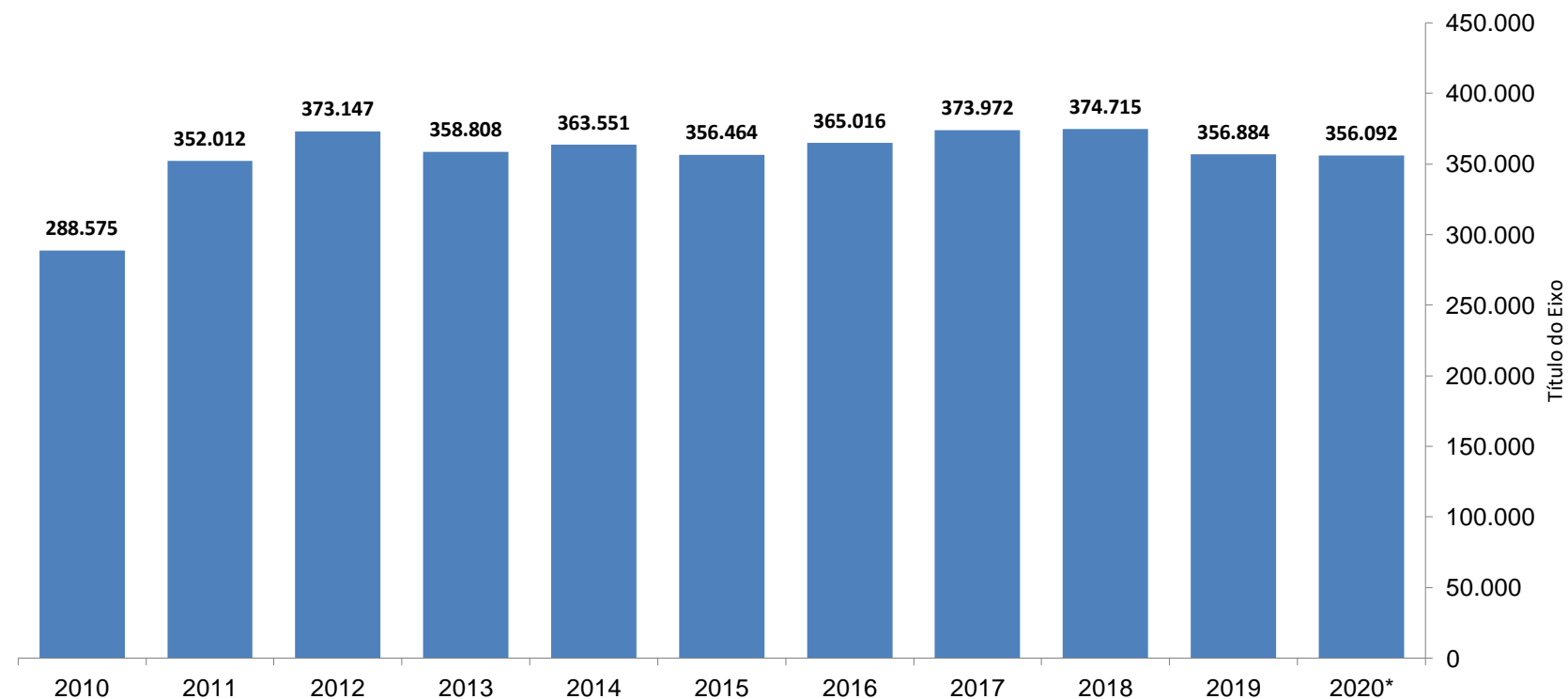
Secretaria
de Política
Econômica

Secretaria Especial
de Fazenda

Ministério
da Economia

Reservas internacionais

Valores anuais - US\$ milhões



Fonte: BC

* Posição de agosto/20.

Elaboração: SPE/ME

Os informativos econômicos da Secretaria de Política Econômica (SPE) são elaborados a partir de dados de conhecimento público, cujas fontes primárias são instituições autônomas, públicas ou privadas. O objetivo é organizar informações de conhecimento público para ampliar o entendimento sobre a economia brasileira. O conteúdo deste material é meramente informativo, não possuindo caráter prospectivo, nem delimitando as ações de política econômica adotadas pelo Ministério da Economia



Secretaria
de Política
Econômica

Secretaria Especial
de Fazenda

Ministério
da Economia

Transações Correntes

(Valores mensais e acumulados no ano – US\$ milhões)

	Mês		Ac. no Ano		Projeção
	ago-19	ago-20	2019	2020	2020*
TRANSAÇÕES CORRENTES	-3.032	3.721	-34.020	-8.539	-35.600
Balança comercial (bens)	3.552	5.960	27.462	31.870	38.000
Exportações	19.750	17.810	149.508	138.819	250.000
Importações	16.198	11.850	122.046	106.949	212.000
Serviços	-2.228	-1.346	-23.087	-13.727	-38.400
Receitas	3.048	2.136	22.756	19.443	
Despesas	5.276	3.481	45.843	33.169	
Renda Primária	-4.682	-1.188	-39.092	-28.464	-37.900
Receitas	1.699	1.647	17.795	2.372	
Despesas	6.381	2.835	56.887	30.835	
Renda Secundária	325	295	697	1.782	2.700
Receitas	531	430	3.349	3.252	
Despesas	206	135	2.651	1.471	

Fonte: BC

Elaboração: SPE/ME

Observação: para 2020*, projeções do BCB - Relatório de Inflação (Dez/18).

Os informativos econômicos da Secretaria de Política Econômica (SPE) são elaborados a partir de dados de conhecimento público, cujas fontes primárias são instituições autônomas, públicas ou privadas. O objetivo é organizar informações de conhecimento público para ampliar o entendimento sobre a economia brasileira. O conteúdo deste material é meramente informativo, não possuindo caráter prospectivo, nem delimitando as ações de política econômica adotadas pelo Ministério da Economia



Secretaria
de Política
Econômica

Secretaria Especial
de Fazenda

Ministério
da Economia

Transações Correntes

(Valores anuais – US\$ milhões)

	2015	2016	2017	2018	2019	2020*
TRANSAÇÕES CORRENTES	-54.472	-24.230	-15.015	-41.540	-50.927	-25.446
Balança comercial (bens)	17.655	44.635	63.959	53.047	40.473	44.881
Exportações	190.077	184.315	218.069	239.537	225.821	215.131
Importações	172.422	139.680	154.109	186.490	185.348	170.251
Serviços	-36.915	-30.447	-37.927	-35.734	-35.066	-25.705
Transportes	-5.664	-3.731	-4.975	-6.160	-5.914	-4.206
Viagens	-11.513	-8.473	-13.192	-12.345	-11.599	-5.619
Telecomunicação, computação e	-1.768	-1.445	-1.800	-2.172	-2.827	-3.718
Serviços de propriedade intelectual	-4.669	-4.490	-4.760	-4.299	-4.605	-3.765
Aluguel de equipamentos	-21.532	-19.506	-18.245	-15.778	-14.550	-13.297
Outros serviços de negócios	10.250	9.528	7.311	6.423	5.886	5.411
Demais	-2.019	-2.331	-2.266	-1.404	-1.457	-511
Renda Primária	-37.963	-41.544	-43.170	-58.825	-57.502	-46.873
Juros (saldo)	-22.854	-22.929	-27.627	-22.534	-25.548	-22.688
Lucros e Dividendos (saldo)	-15.458	-18.905	-15.827	-36.539	-32.149	-24.321
Salário e ordenado	349	290	284	248	195	136
Renda Secundária	2.751	3.125	2.123	-28	1.168	2.252
Memo: Transações Correntes (% do PIB)	-3,03	-1,35	-0,73	-2,20	-2,77	-1,64

Fonte: BC

Elaboração: SPE/ME

* Acumulado dos últimos 12 meses

Os informativos econômicos da Secretaria de Política Econômica (SPE) são elaborados a partir de dados de conhecimento público, cujas fontes primárias são instituições autônomas, públicas ou privadas. O objetivo é organizar informações de conhecimento público para ampliar o entendimento sobre a economia brasileira. O conteúdo deste material é meramente informativo, não possuindo caráter prospectivo, nem delimitando as ações de política econômica adotadas pelo Ministério da Economia



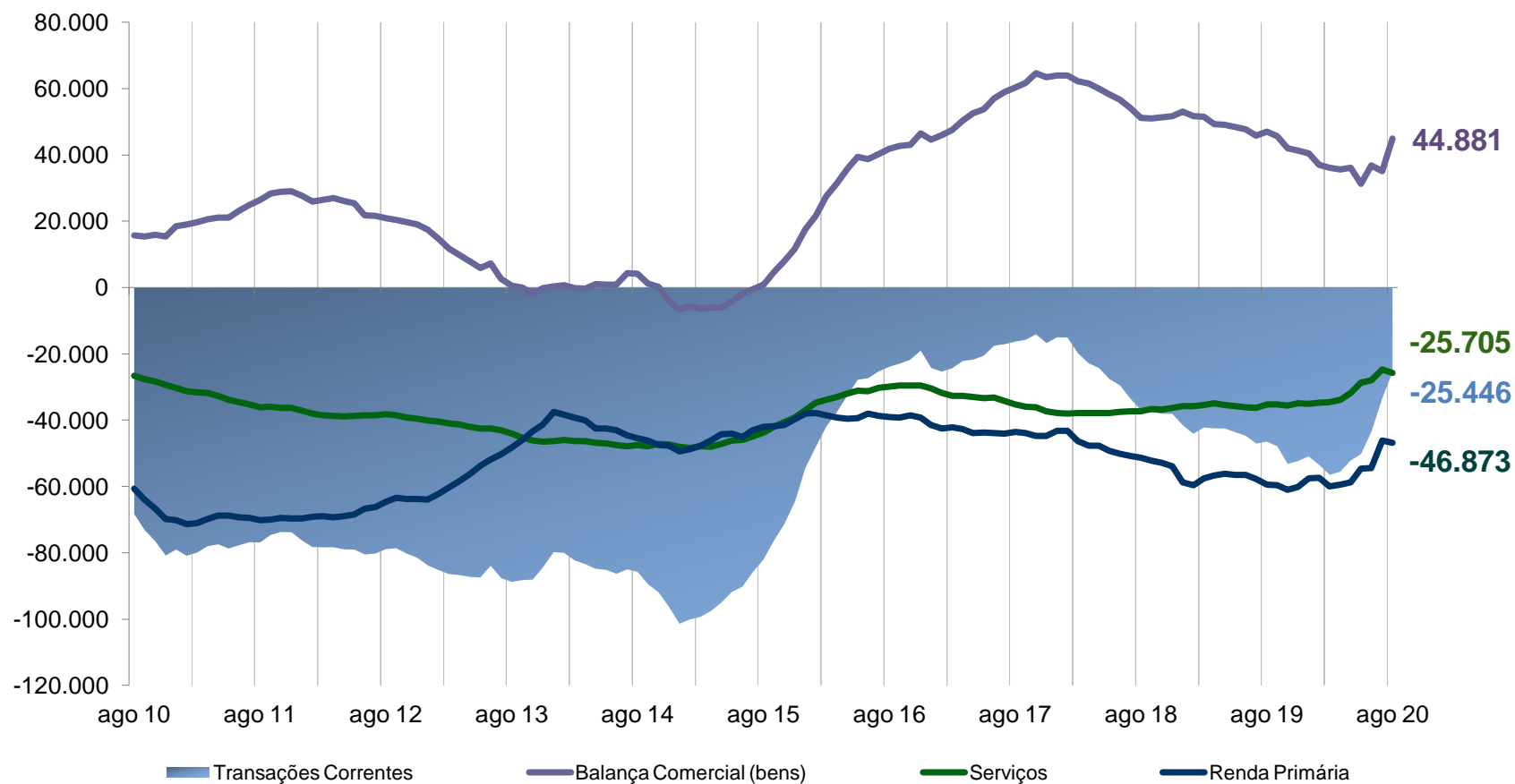
Secretaria
de Política
Econômica

Secretaria Especial
de Fazenda

Ministério
da Economia

Transações correntes - Componentes

(Saldos acumulados em 12 meses - US\$ milhões)



Fonte: BC

Elaboração: SPE/ME

Os informativos econômicos da Secretaria de Política Econômica (SPE) são elaborados a partir de dados de conhecimento público, cujas fontes primárias são instituições autônomas, públicas ou privadas. O objetivo é organizar informações de conhecimento público para ampliar o entendimento sobre a economia brasileira. O conteúdo deste material é meramente informativo, não possuindo caráter prospectivo, nem delimitando as ações de política econômica adotadas pelo Ministério da Economia

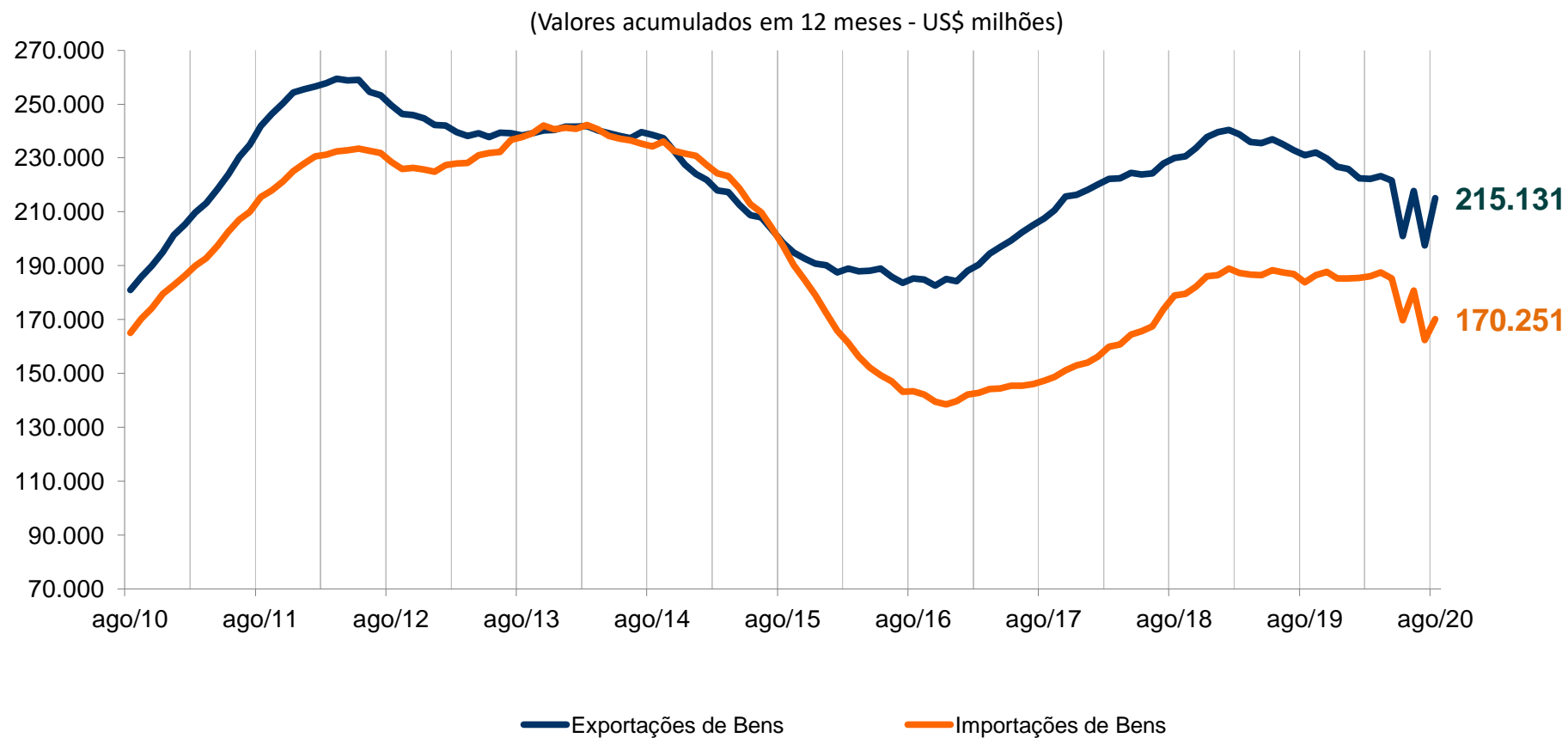


Secretaria
de Política
Econômica

Secretaria Especial
de Fazenda

Ministério
da Economia

Balança Comercial (bens)



Fonte: BC

Elaboração: SPE/ME

Os informativos econômicos da Secretaria de Política Econômica (SPE) são elaborados a partir de dados de conhecimento público, cujas fontes primárias são instituições autônomas, públicas ou privadas. O objetivo é organizar informações de conhecimento público para ampliar o entendimento sobre a economia brasileira. O conteúdo deste material é meramente informativo, não possuindo caráter prospectivo, nem delimitando as ações de política econômica adotadas pelo Ministério da Economia



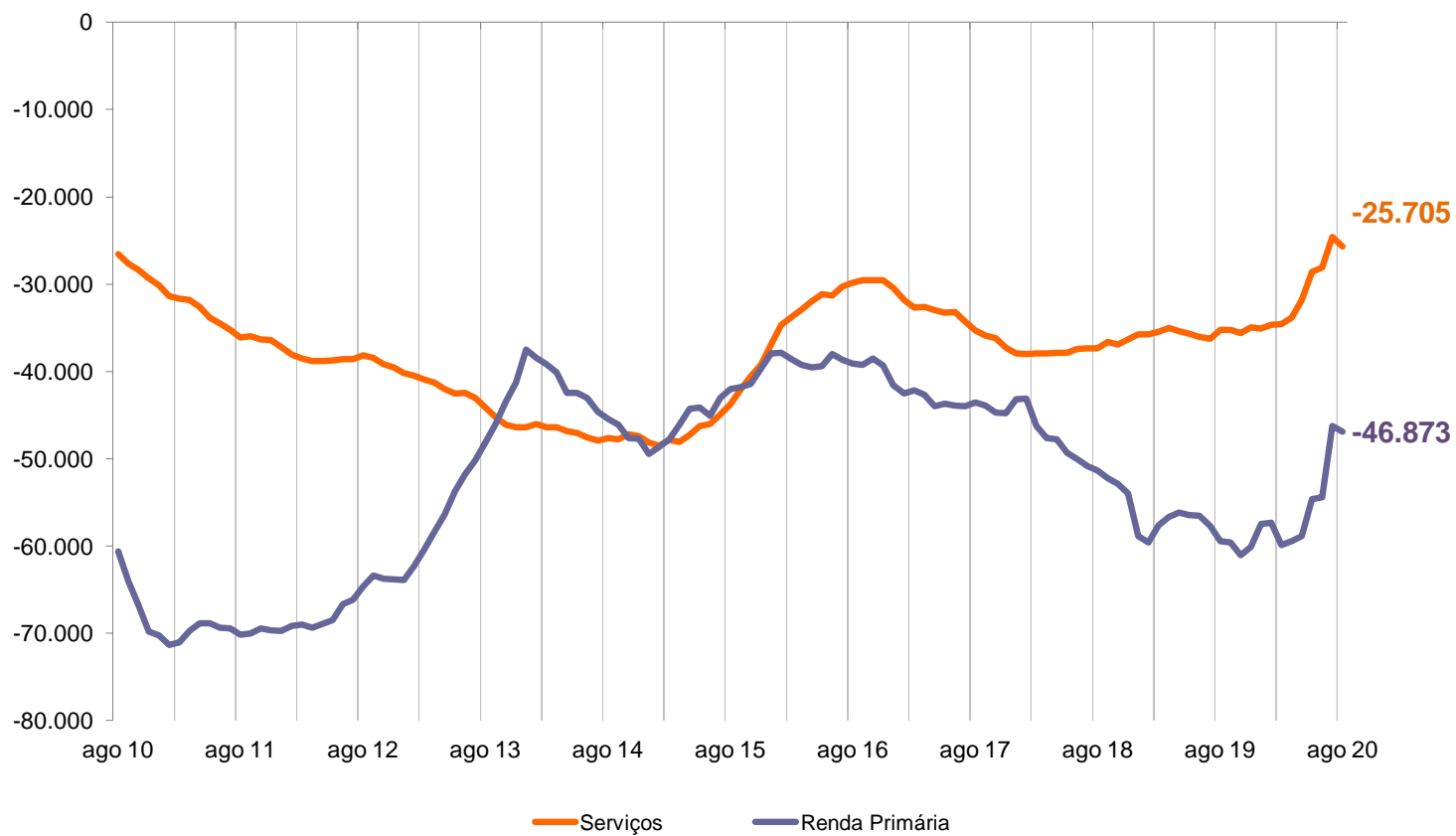
Secretaria
de Política
Econômica

Secretaria Especial
de Fazenda

Ministério
da Economia

Serviços e Renda Primária

(Saldos acumulados em 12 meses - US\$ milhões)



Fonte: BC

Elaboração: SPE/ME

Os informativos econômicos da Secretaria de Política Econômica (SPE) são elaborados a partir de dados de conhecimento público, cujas fontes primárias são instituições autônomas, públicas ou privadas. O objetivo é organizar informações de conhecimento público para ampliar o entendimento sobre a economia brasileira. O conteúdo deste material é meramente informativo, não possuindo caráter prospectivo, nem delimitando as ações de política econômica adotadas pelo Ministério da Economia



Secretaria
de Política
Econômica

Secretaria Especial
de Fazenda

Ministério
da Economia

Transações correntes: Serviços selecionados

(Valores mensais e acumulados no ano - US\$ milhões)

	Mês		Ac. no Ano	
	ago-19	ago-20	2019	2020
Serviços	-2.228	-1.346	-23.087	-13.727
Transportes	-477	-93	-3.926	-2.218
Viagens	-842	-123	-7.872	-1.892
Telecomunicação, computação e informações	-263	-323	-1.775	-2.666
Serviços de propriedade intelectual	-379	-275	-3.158	-2.318
Aluguel de equipamentos	-896	-903	-9.832	-8.579
Outros serviços de negócios	699	278	4.214	3.739
Demais	-69	93	-738	207

Fonte: BC

Elaboração: SPE/ME

Os informativos econômicos da Secretaria de Política Econômica (SPE) são elaborados a partir de dados de conhecimento público, cujas fontes primárias são instituições autônomas, públicas ou privadas. O objetivo é organizar informações de conhecimento público para ampliar o entendimento sobre a economia brasileira. O conteúdo deste material é meramente informativo, não possuindo caráter prospectivo, nem delimitando as ações de política econômica adotadas pelo Ministério da Economia



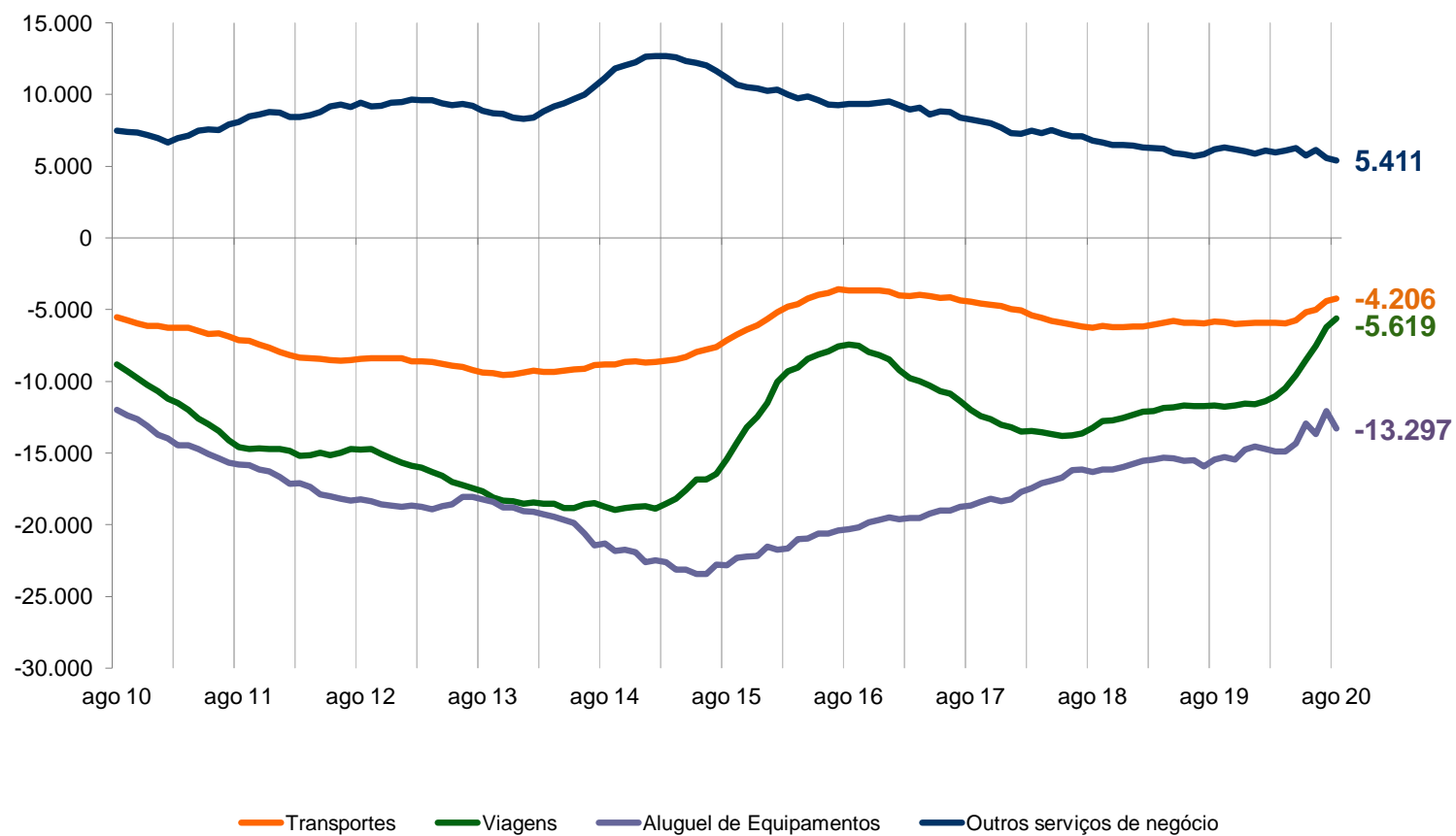
Secretaria
de Política
Econômica

Secretaria Especial
de Fazenda

Ministério
da Economia

Serviços Selecionados

(Saldos acumulados em 12 meses - US\$ milhões)



Fonte: BC

Elaboração: SPE/ME

Os informativos econômicos da Secretaria de Política Econômica (SPE) são elaborados a partir de dados de conhecimento público, cujas fontes primárias são instituições autônomas, públicas ou privadas. O objetivo é organizar informações de conhecimento público para ampliar o entendimento sobre a economia brasileira. O conteúdo deste material é meramente informativo, não possuindo caráter prospectivo, nem delimitando as ações de política econômica adotadas pelo Ministério da Economia



Secretaria
de Política
Econômica

Secretaria Especial
de Fazenda

Ministério
da Economia

Transações Correntes: Renda Primária

(Valores mensais e acumulados no ano– US\$ milhões)

	Mês		Ac. no Ano	
	ago-19	ago-20	2019	2020
Renda Primária	-4.682	-1.188	-39.092	-28.464
Renda de investimento direto	-3.478	-439	-24.059	-18.767
Renda de investimento em carteira	-964	-773	-12.580	-8.819
Renda de outros investimentos (inclui juros)	-912	-405	-7.699	-4.937
Salários e ordenados	21	13	144	86
Memo:				
Juros	-1.364	-925	-17.938	-15.079
Receita	744	502	5.860	4.649
Despesa	2.109	1.427	23.798	19.728
Lucros e dividendos	-3.339	-276	-21.298	-13.470
Receita	927	1.124	11.694	-2.458
Despesa	4.266	1.400	32.992	11.013

Fonte: BC

Elaboração: SPE/ME

Os informativos econômicos da Secretaria de Política Econômica (SPE) são elaborados a partir de dados de conhecimento público, cujas fontes primárias são instituições autônomas, públicas ou privadas. O objetivo é organizar informações de conhecimento público para ampliar o entendimento sobre a economia brasileira. O conteúdo deste material é meramente informativo, não possuindo caráter prospectivo, nem delimitando as ações de política econômica adotadas pelo Ministério da Economia



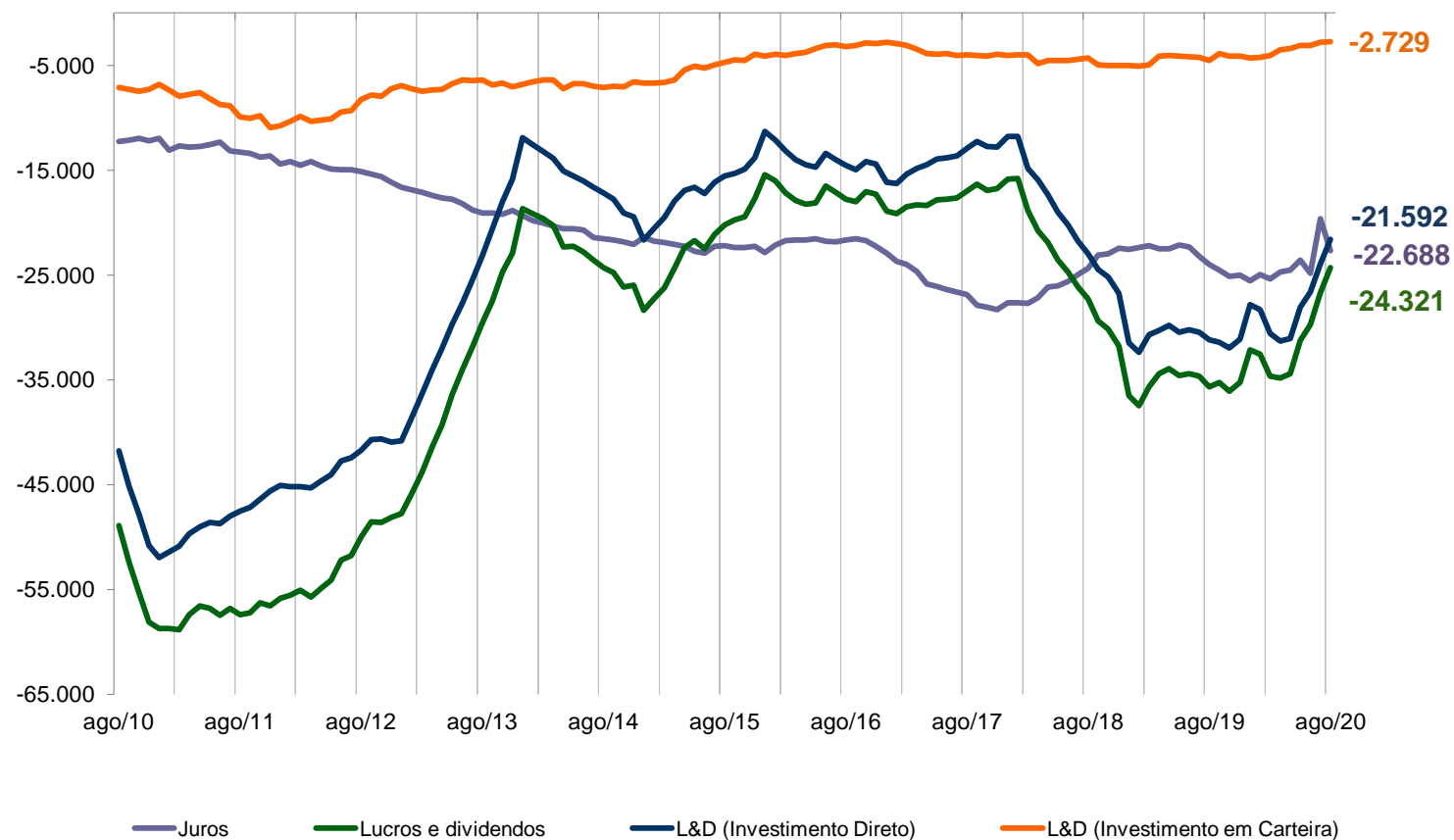
Secretaria
de Política
Econômica

Secretaria Especial
de Fazenda

Ministério
da Economia

Renda Primária (Juros, lucros e dividendos)

(Saldos acumulados em 12 meses - US\$ milhões)



Fonte: BC

Elaboração: SPE/ME

Os informativos econômicos da Secretaria de Política Econômica (SPE) são elaborados a partir de dados de conhecimento público, cujas fontes primárias são instituições autônomas, públicas ou privadas. O objetivo é organizar informações de conhecimento público para ampliar o entendimento sobre a economia brasileira. O conteúdo deste material é meramente informativo, não possuindo caráter prospectivo, nem delimitando as ações de política econômica adotadas pelo Ministério da Economia



Secretaria
de Política
Econômica

Secretaria Especial
de Fazenda

Ministério
da Economia

Contas Capital e Financeira

(Valores mensais e acumulados no ano– US\$ milhões)

	Mês		Ac. no Ano	
	ago-19	ago-20	2019	2020
CONTA CAPITAL	68	26	288	253
CONTA FINANCEIRA	-3.962	3.964	-36.989	-7.411
Investimento Direto	-8.067	-424	-32.097	-45.466
Investimentos diretos no exterior	1.457	1.006	13.903	-18.509
Investimentos diretos no país	9.524	1.430	46.000	26.957
Investimento em Carteira	7.390	-1.462	7.117	32.484
Investimento em carteira (ativos)	873	649	8.899	7.468
Ações e fundos de investimento	1.338	640	3.981	7.542
Títulos de renda fixa LP e CP	-465	9	4.918	-73
Investimento em carteira (passivos)	-6.517	2.111	1.782	-25.015
Ações e fundos de investimento	-3.463	297	356	-16.978
Títulos de renda fixa LP e CP	-3.054	1.814	1.426	-8.037
Derivativos	1.253	175	1.455	5.552
Ativos	-3.202	-2.270	-18.540	-17.583
Passivos	-4.455	-2.445	-19.996	-23.135
Outros Investimentos	-2.849	4.695	-16.451	13.209
Ativos	-145	1.863	-3.275	-3.171
Passivos	2.704	-2.832	13.176	-16.380
Ativos de Reserva	-1.690	979	2.986	-13.189

Fonte: BC

Elaboração: SPE/ME

Os informativos econômicos da Secretaria de Política Econômica (SPE) são elaborados a partir de dados de conhecimento público, cujas fontes primárias são instituições autônomas, públicas ou privadas. O objetivo é organizar informações de conhecimento público para ampliar o entendimento sobre a economia brasileira. O conteúdo deste material é meramente informativo, não possuindo caráter prospectivo, nem delimitando as ações de política econômica adotadas pelo Ministério da Economia



Secretaria
de Política
Econômica

Secretaria Especial
de Fazenda

Ministério
da Economia

Investimentos Estrangeiros

(Valores líquidos anuais – US\$ milhões)

	2015	2016	2017	2018	2019	2020*
Investimento direto no país	64.738	74.295	68.885	78.163	73.504	54.461
Memo: NFE = Déficit em TC - IDP	-10.266	-50.065	-53.871	-36.623	-22.576	-29.016
Investimento em carteira (passivos)	14.270	-20.632	-5.353	-6.403	-11.110	-37.907
Ações e fundos de investimento	37.671	7.174	5.602	11.636	-2.689	-20.023
Títulos de renda fixa	33.977	17.218	17.627	30.131	-8.421	-17.884
Derivativos (passivos)	-24.109	-12.905	-8.858	-14.832	-29.625	-32.765
Outros investimentos (passivos)	8.326	2.002	-15.750	-11.313	-3.601	-33.157
Empréstimos	-2.016	-7.445	-10.291	-4.357	12.069	-22.655
Banco Central	0	0	0	0	0	0
Créditos comerciais e adiantamentos (1)	11.179	9.797	-2.662	-3.761	-13.059	-9.822
Demais (2)	-838	-350	-2.797	-3.195	-2.611	-679

Fonte: BC

Elaboração: SPE/ME

* Acumulado dos últimos doze meses

(1) Inclui crédito comercial de fornecedores de CP e de LP e crédito comercial de compradores.

(2) Inclui empréstimos de Organismos, Agências, empréstimos diretos de curto prazo, moeda e depósitos e outros passivos.

Os informativos econômicos da Secretaria de Política Econômica (SPE) são elaborados a partir de dados de conhecimento público, cujas fontes primárias são instituições autônomas, públicas ou privadas. O objetivo é organizar informações de conhecimento público para ampliar o entendimento sobre a economia brasileira. O conteúdo deste material é meramente informativo, não possuindo caráter prospectivo, nem delimitando as ações de política econômica adotadas pelo Ministério da Economia



Secretaria
de Política
Econômica

Secretaria Especial
de Fazenda

Ministério
da Economia

Investimento Direto no País(IDP)

(Valores mensais e acumulados no ano – US\$ milhões)

	Mês		Ac. no Ano	
	ago-19	ago-20	2019	2020
Investimento direto no país	9.524	1.430	46.000	26.957
Participação no capital (passivos)	8.924	1.561	46.213	18.717
Ingressos	9.279	1.798	49.786	21.500
Saídas	355	237	3.573	2.783
Operações intercompanhia (passivos)	600	-130	-214	8.240
Créditos recebidos do exterior	5.660	6.781	47.209	57.516
Amortizações pagas ao exterior	5.059	6.911	47.422	49.276
Necessidade de Financiamento Externo (NFE)	-6.492	-5.152	-11.979	-18.418

Fonte: BC

Elaboração: SPE/ME

NFE = Déficit em transações correntes - IDP

Os informativos econômicos da Secretaria de Política Econômica (SPE) são elaborados a partir de dados de conhecimento público, cujas fontes primárias são instituições autônomas, públicas ou privadas. O objetivo é organizar informações de conhecimento público para ampliar o entendimento sobre a economia brasileira. O conteúdo deste material é meramente informativo, não possuindo caráter prospectivo, nem delimitando as ações de política econômica adotadas pelo Ministério da Economia



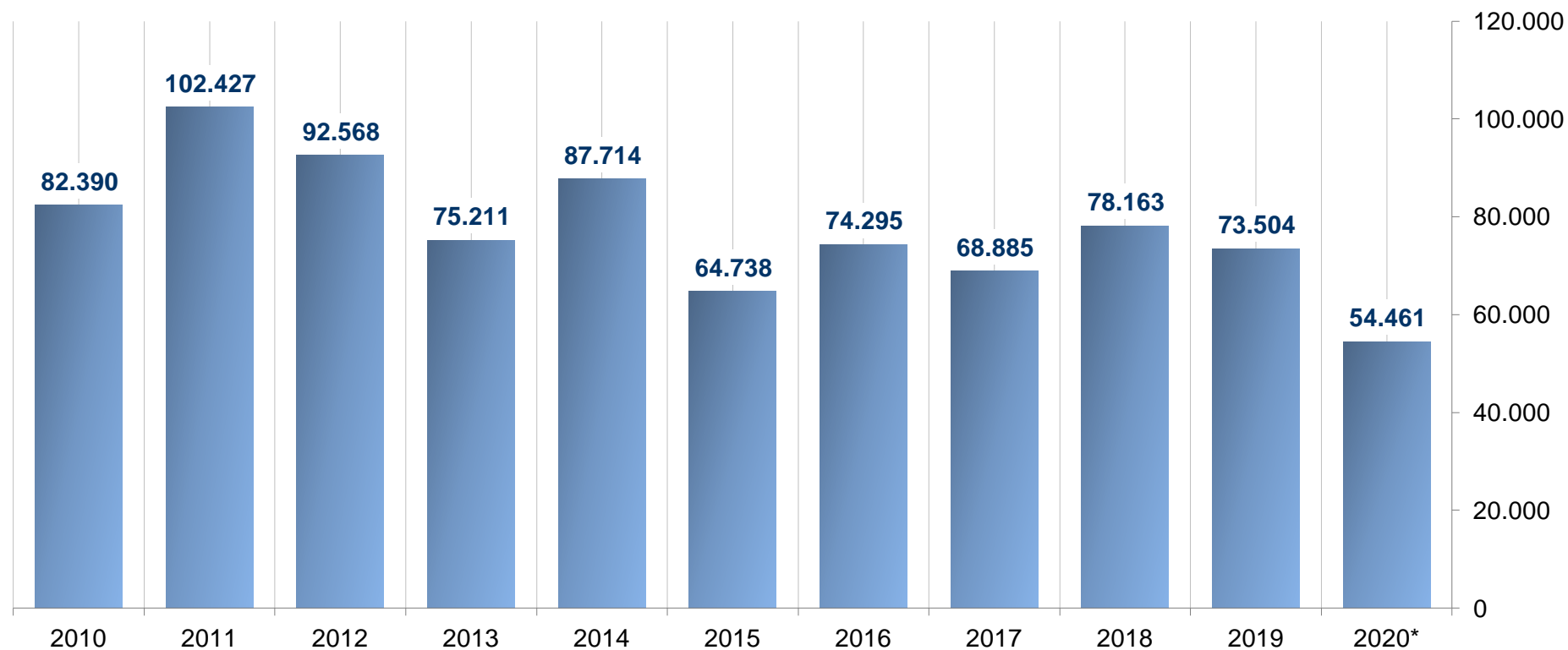
Secretaria
de Política
Econômica

Secretaria Especial
de Fazenda

Ministério
da Economia

Investimento Direto no País

(Valores líquidos anuais - US\$ milhões)



Fonte: BC

* Acumulado dos últimos doze meses

Elaboração: SPE/ME

Os informativos econômicos da Secretaria de Política Econômica (SPE) são elaborados a partir de dados de conhecimento público, cujas fontes primárias são instituições autônomas, públicas ou privadas. O objetivo é organizar informações de conhecimento público para ampliar o entendimento sobre a economia brasileira. O conteúdo deste material é meramente informativo, não possuindo caráter prospectivo, nem delimitando as ações de política econômica adotadas pelo Ministério da Economia



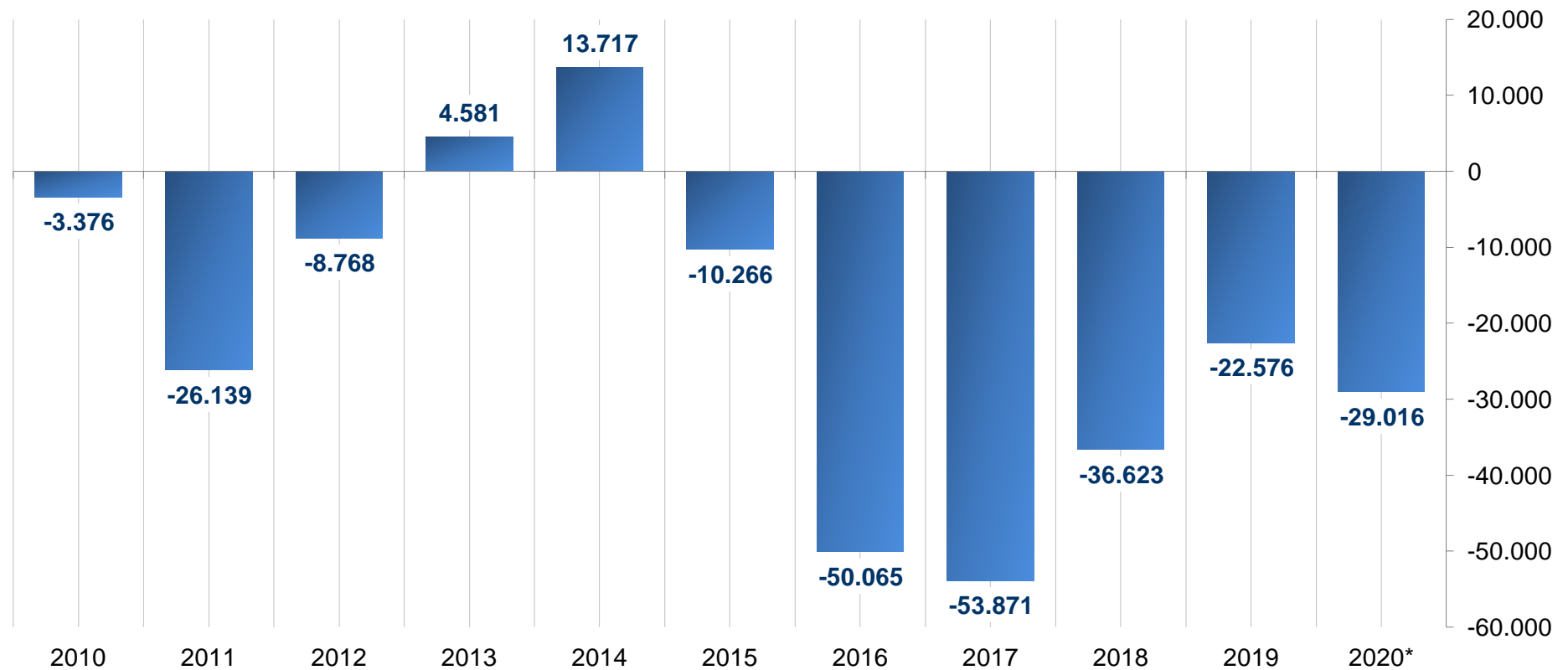
Secretaria
de Política
Econômica

Secretaria Especial
de Fazenda

Ministério
da Economia

Necessidade de Financiamento Externo

(Valores líquidos anuais - US\$ milhões)



Fonte: BC

* Acumulado dos últimos doze meses

Elaboração: SPE/ME

Os informativos econômicos da Secretaria de Política Econômica (SPE) são elaborados a partir de dados de conhecimento público, cujas fontes primárias são instituições autônomas, públicas ou privadas. O objetivo é organizar informações de conhecimento público para ampliar o entendimento sobre a economia brasileira. O conteúdo deste material é meramente informativo, não possuindo caráter prospectivo, nem delimitando as ações de política econômica adotadas pelo Ministério da Economia



Secretaria
de Política
Econômica

Secretaria Especial
de Fazenda

Ministério
da Economia

Investimento em carteira (passivos)

(Valores mensais e acumulados do ano – US\$ milhões)

	Mês		Ac. no Ano	
	ago-19	ago-20	2019	2020
Investimentos em carteira (passivos)	-6.517	2.111	1.782	-25.015
Ações	-3.486	354	-1.941	-17.165
No país	-3.457	357	-2.860	-19.673
No exterior	-29	-3	920	2.508
Fundos de Investimento	23	-57	2.296	187
Títulos de renda fixa	-3.054	1.814	1.426	-8.037
No mercado doméstico	-3.130	2.045	8.073	-8.794
No mercado internacional	76	-232	-6.646	757

Fonte: BC

Elaboração: SPE/ME

Os informativos econômicos da Secretaria de Política Econômica (SPE) são elaborados a partir de dados de conhecimento público, cujas fontes primárias são instituições autônomas, públicas ou privadas. O objetivo é organizar informações de conhecimento público para ampliar o entendimento sobre a economia brasileira. O conteúdo deste material é meramente informativo, não possuindo caráter prospectivo, nem delimitando as ações de política econômica adotadas pelo Ministério da Economia



Secretaria
de Política
Econômica

Secretaria Especial
de Fazenda

Ministério
da Economia

Investimento em carteira (passivos)

(Valores mensais e acumulados do ano – US\$ milhões)

	Mês		Ac. no Ano	
	ago-19	ago-20	2019	2020
Investimentos (Ativos)	-2.706	2.228	3.973	-44.984
Investimento direto no exterior	1.457	1.006	13.903	-18.509
Investimento em carteira (ativos)	873	649	8.899	7.468
Ações e fundos de investimento	1.338	640	3.981	7.542
Títulos de renda fixa	-465	9	4.918	-73
Derivativos	-3.202	-2.270	-18.540	-17.583
Outros investimentos (ativos)	-145	1.863	-3.275	-3.171
Dos quais: depósitos de bancos	295	706	-1.146	-2.912
Ativos de Reserva	-1.690	979	2.986	-13.189

Fonte: BC

Elaboração: SPE/ME

Os informativos econômicos da Secretaria de Política Econômica (SPE) são elaborados a partir de dados de conhecimento público, cujas fontes primárias são instituições autônomas, públicas ou privadas. O objetivo é organizar informações de conhecimento público para ampliar o entendimento sobre a economia brasileira. O conteúdo deste material é meramente informativo, não possuindo caráter prospectivo, nem delimitando as ações de política econômica adotadas pelo Ministério da Economia



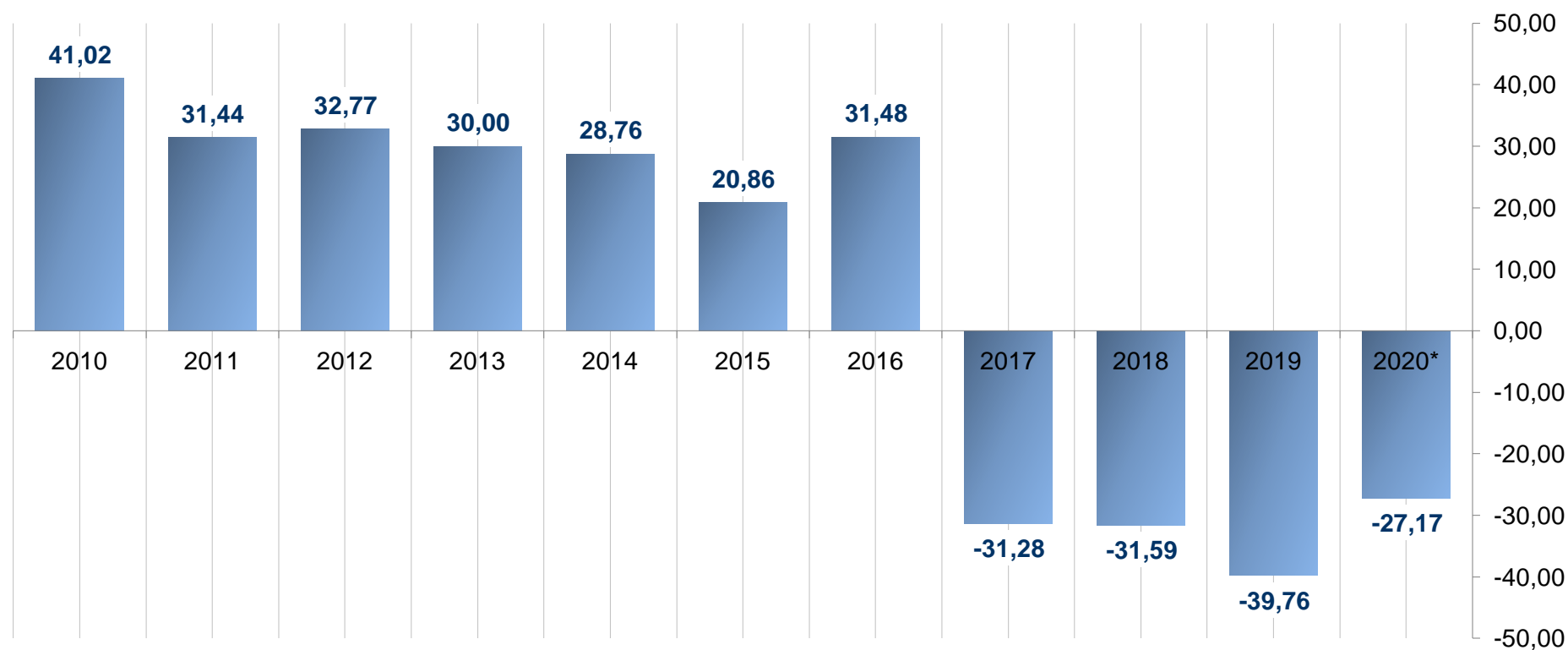
Secretaria
de Política
Econômica

Secretaria Especial
de Fazenda

Ministério
da Economia

Posição Internacional de Investimento

(Passivo externo líquido (% do PIB))



Fonte: BC

* Posição de agosto/20.

Elaboração: SPE/ME

Os informativos econômicos da Secretaria de Política Econômica (SPE) são elaborados a partir de dados de conhecimento público, cujas fontes primárias são instituições autônomas, públicas ou privadas. O objetivo é organizar informações de conhecimento público para ampliar o entendimento sobre a economia brasileira. O conteúdo deste material é meramente informativo, não possuindo caráter prospectivo, nem delimitando as ações de política econômica adotadas pelo Ministério da Economia

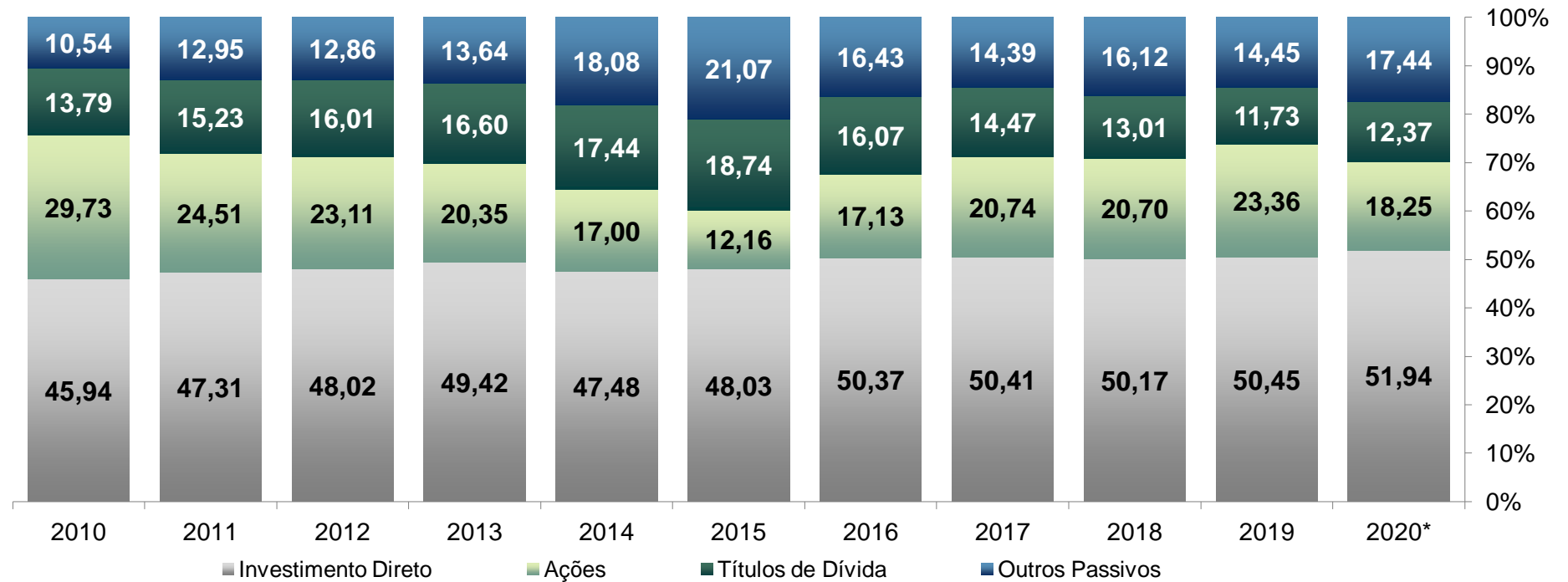


Secretaria
de Política
Econômica

Secretaria Especial
de Fazenda

Ministério
da Economia

Composição do Passivo Externo



Fonte: BC

* Posição de agosto/20.

Elaboração: SPE/ME

Os informativos econômicos da Secretaria de Política Econômica (SPE) são elaborados a partir de dados de conhecimento público, cujas fontes primárias são instituições autônomas, públicas ou privadas. O objetivo é organizar informações de conhecimento público para ampliar o entendimento sobre a economia brasileira. O conteúdo deste material é meramente informativo, não possuindo caráter prospectivo, nem delimitando as ações de política econômica adotadas pelo Ministério da Economia



Secretaria
de Política
Econômica

Secretaria Especial
de Fazenda

Ministério
da Economia

Dívida Externa

US\$ milhões

	2017	2018	2019	2020 ¹
Dívida Externa Bruta (DEB)* (US\$ milhões)	125.492	129.139	123.810	122.386
Pública (Part. %)	298,0	290,2	288,3	291,0
Privado** (Part. %)	-198,0	-190,2	-188,3	-191,0
Curto Prazo (Part. %)	81,6	87,4	95,8	88,0
Longo Prazo (Part. %)	40,9	51,8	64,0	60,5
DEB / PIB (12 meses)	117,9	116,9	110,5	115,0
Reservas Internacionais / Dívida Ext. Bruta (%)	125,6	116,6	124,2	125,8
Reservas Internacionais / dívida curto prazo venc. Residual (%)	329,0	298,6	320,9	294,0
Dívida Ext. Líq. (DEL)*** (US\$ milhões)	2.062.508	1.884.760	1.839.292	1.553.677
DEL / PIB (12 meses)	0,0	0,0	0,0	0,0
DEL / Exportações (12 m)	5,5	6,7	6,0	7,8

Fonte: BC

Elaboração: SPE/ME

¹ Posição de agosto/20.

(*) Exclui Empréstimos Intercompanhias.

(**) Inclui Setor Público Financeiro.

(***) Dívida Externa Bruta menos Reservas internacionais, Créditos brasileiros no exterior e Haveres de bancos comerciais.

Os informativos econômicos da Secretaria de Política Econômica (SPE) são elaborados a partir de dados de conhecimento público, cujas fontes primárias são instituições autônomas, públicas ou privadas. O objetivo é organizar informações de conhecimento público para ampliar o entendimento sobre a economia brasileira. O conteúdo deste material é meramente informativo, não possuindo caráter prospectivo, nem delimitando as ações de política econômica adotadas pelo Ministério da Economia



Secretaria
de Política
Econômica

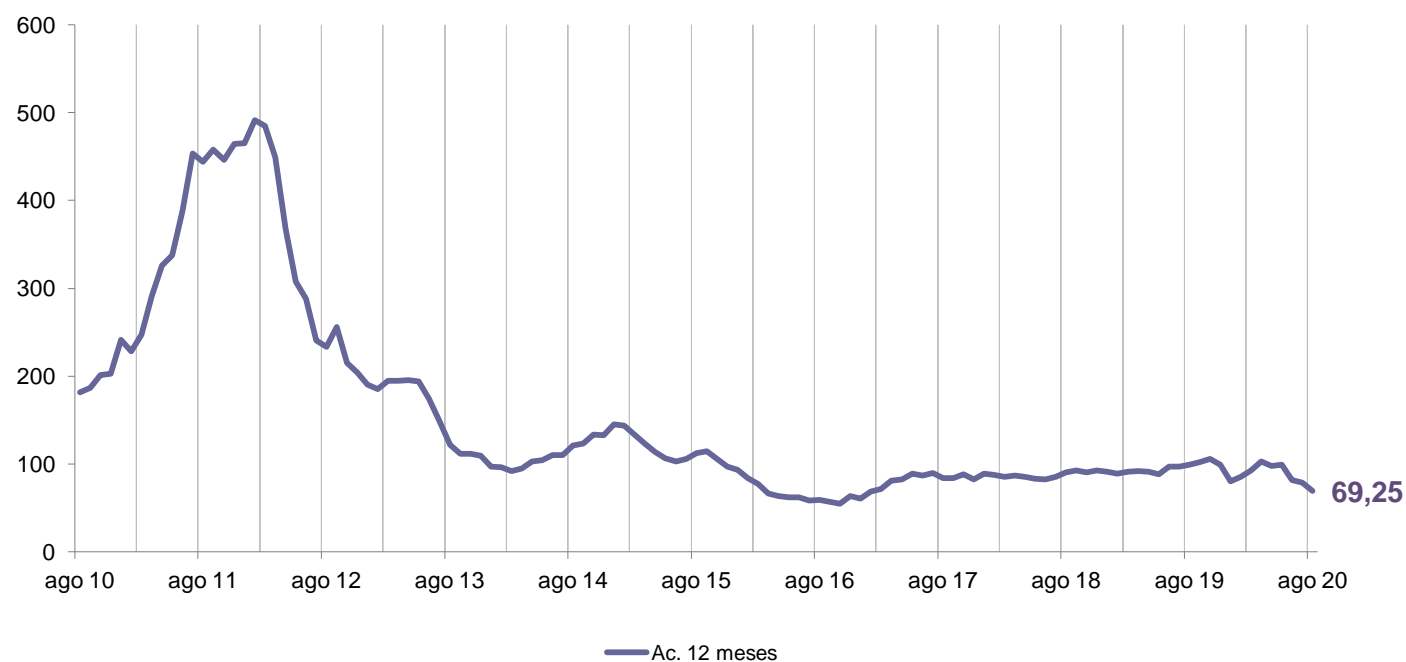
**Secretaria Especial
de Fazenda**

**Ministério
da Economia**

Taxa de rolagem

Empréstimos diretos e papéis de curto e longo prazos

	Mês		Ac. no Ano	
	ago-19	ago-20	2019	2020
Taxa de rolagem de Notes e Commercial Papers de LP e CP e de empréstimos de Diretos de LP	253,85	35,50	103,66	81,01



Fonte: BC

Elaboração: SPE/ME

Os informativos econômicos da Secretaria de Política Econômica (SPE) são elaborados a partir de dados de conhecimento público, cujas fontes primárias são instituições autônomas, públicas ou privadas. O objetivo é organizar informações de conhecimento público para ampliar o entendimento sobre a economia brasileira. O conteúdo deste material é meramente informativo, não possuindo caráter prospectivo, nem delimitando as ações de política econômica adotadas pelo Ministério da Economia



Secretaria
de Política
Econômica

Secretaria Especial
de Fazenda

Ministério
da Economia



Ministério da Economia

Para maiores informações acesse o site da Secretaria de Política Econômica:

www.spe.fazenda.gov.br



Secretaria
de Política
Econômica

Secretaria Especial
de Fazenda

Ministério
da Economia