



MINISTÉRIO DA ECONOMIA

Balanço de Pagamentos

Novembro/2019

20 de dezembro de 2019

Os informativos econômicos da Secretaria de Política Econômica (SPE) são elaborados a partir de dados de conhecimento público, cujas fontes primárias são instituições autônomas, públicas ou privadas. O objetivo é organizar informações de conhecimento público para ampliar o entendimento sobre a economia brasileira. O conteúdo deste material é meramente informativo, não possuindo caráter prospectivo, nem delimitando as ações de política econômica adotadas pelo Ministério da Economia



Secretaria
de Política
Econômica

Secretaria Especial
de Fazenda

Ministério
da Economia

Resumo dos resultados

- Em novembro de 2019, o déficit em Transações Correntes foi de US\$ 2,2 bilhões, resultado superior ao observado em novembro de 2018 (US\$ -3,1 bilhões) e superior ao consenso de mercado (mediana Bloomberg, US\$ -3,8).
- No acumulado dos últimos doze meses, o déficit está em US\$ 51,2 bilhões, equivalente a 2,8% do PIB.
- Desagregando o saldo em Transações Correntes no mês, temos:
 - a Balança Comercial foi positiva em US\$ 2,8 bilhões (ante US\$ 3,6 bilhões em novembro/18);
 - a conta de Serviços foi deficitária em US\$ 2,1 bilhões (US\$ -2,9 bilhões em novembro/18), em função de Viagens (US\$ -0,8 bilhão) e de Aluguel de Equipamentos (US\$ -0,7 bilhão);
 - a conta de Renda Primária teve déficit de 2,9 bilhões (ante US\$ -3,9 bilhões em novembro/18);
 - as Rendas Secundárias registraram ingressos líquidos de US\$ 40 milhões. Em

Resumo dos resultados

- A Conta Financeira apresentou déficit (captações líquidas) de US\$ 2,3 bilhões, ante déficit de US\$ 2,2 bilhões em novembro/18.
- Os Investimentos Diretos no País (IDP) apresentaram ingressos líquidos de US\$ 7,0 bilhões no mês (US\$ 9,1 bilhões em novembro/18), sendo entradas de US\$ 5,5 bilhões em Participação no Capital e de US\$ 1,5 bilhão em Operações Intercompanhia.
- No acumulado em doze meses, os ingressos líquidos de IDP somam US\$ 77,4 bilhões (4,2% do PIB).
- Os passivos em Investimentos em Carteira apresentaram saídas líquidas de US\$ 0,3 bilhão no mês (US\$ -5,8 bilhões em novembro/18), sendo entradas de US\$ 0,4 bilhão em Fundos de Investimento e US\$ 0,3 bilhão em Ações, e saídas de US\$ 1 bilhão em Títulos de Renda Fixa.
- As Reservas Internacionais totalizaram US\$ 366,4 bilhões.
- A Dívida Externa Bruta está estimada em US\$ 326,9 bilhões (17,7% do PIB).

Resultado do Balanço de Pagamentos

(Valores mensais e acumulados no ano – US\$ milhões)

	Mês		Ac. no Ano		Projeção
	nov-18	nov-19	2018	2019	2019*
TRANSAÇÕES CORRENTES	-3.052	-2.164	-35.424	-45.047	-35.600
Balança Comercial (bens)	3.578	2.777	47.070	34.648	38.000
Serviços	-2.883	-2.065	-32.287	-31.585	-38.400
Renda Primária	-3.909	-2.916	-50.099	-49.290	-37.900
Renda Secundária	162	40	-108	1.180	2.700
CONTA FINANCEIRA – captações líquidas (-):	-2.153	-2.266	-36.368	-48.213	-35.200
Investimento Direto	-8.365	-4.834	-71.175	-48.194	-64.000
Investimento Direto no País (IDP)	9.080	6.985	69.869	69.111	90.000
Investimento em Carteira	5.689	1.914	5.157	20.807	
Outros Investimentos	778	4.092	5.695	5.903	
ERROS E OMISSÕES	884	-119	-1.361	-3.513	
Memo:					
Transações correntes (12M)/PIB (%)			-2,2	-2,8	-0,6
IDP (12M)/PIB (%)			4,1	4,2	3,6

Fonte: BC

Elaboração: SPE/ME

Observação: para 2019*, projeções do BCB - Relatório de Inflação (Dez/18).

Os informativos econômicos da Secretaria de Política Econômica (SPE) são elaborados a partir de dados de conhecimento público, cujas fontes primárias são instituições autônomas, públicas ou privadas. O objetivo é organizar informações de conhecimento público para ampliar o entendimento sobre a economia brasileira. O conteúdo deste material é meramente informativo, não possuindo caráter prospectivo, nem delimitando as ações de política econômica adotadas pelo Ministério da Economia



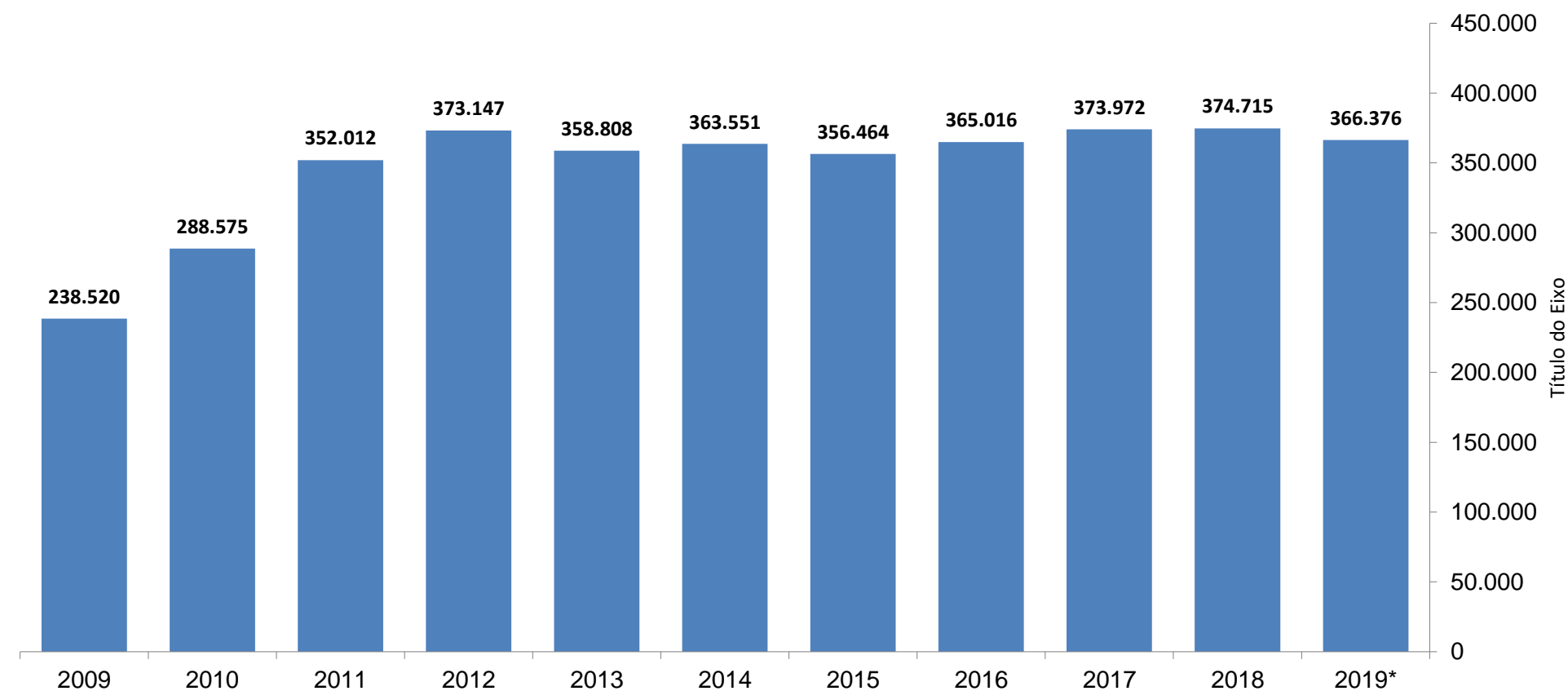
Secretaria
de Política
Econômica

Secretaria Especial
de Fazenda

Ministério
da Economia

Reservas internacionais

Valores anuais - US\$ milhões



Fonte: BC

* Posição de novembro/19.

Elaboração: SPE/ME

Os informativos econômicos da Secretaria de Política Econômica (SPE) são elaborados a partir de dados de conhecimento público, cujas fontes primárias são instituições autônomas, públicas ou privadas. O objetivo é organizar informações de conhecimento público para ampliar o entendimento sobre a economia brasileira. O conteúdo deste material é meramente informativo, não possuindo caráter prospectivo, nem delimitando as ações de política econômica adotadas pelo Ministério da Economia



Secretaria
de Política
Econômica

Secretaria Especial
de Fazenda

Ministério
da Economia

Transações Correntes

(Valores mensais e acumulados no ano – US\$ milhões)

	Mês		Ac. no Ano		Projeção
	nov-18	nov-19	2018	2019	2019*
TRANSAÇÕES CORRENTES	-3.052	-2.164	-35.424	-45.047	-35.600
Balança comercial (bens)	3.578	2.777	47.070	34.648	38.000
Exportações	20.958	17.634	220.172	206.252	250.000
Importações	17.380	14.857	173.101	171.605	212.000
Serviços	-2.883	-2.065	-32.287	-31.585	-38.400
Receitas	2.775	2.730	32.246	30.768	
Despesas	5.659	4.795	64.534	62.352	
Renda Primária	-3.909	-2.916	-50.099	-49.290	-37.900
Receitas	1.033	1.784	11.647	24.433	
Despesas	4.941	4.700	61.747	73.723	
Renda Secundária	162	40	-108	1.180	2.700
Receitas	457	552	4.280	4.781	
Despesas	294	512	4.388	3.601	

Fonte: BC

Elaboração: SPE/ME

Observação: para 2019*, projeções do BCB - Relatório de Inflação (Dez/18).

Os informativos econômicos da Secretaria de Política Econômica (SPE) são elaborados a partir de dados de conhecimento público, cujas fontes primárias são instituições autônomas, públicas ou privadas. O objetivo é organizar informações de conhecimento público para ampliar o entendimento sobre a economia brasileira. O conteúdo deste material é meramente informativo, não possuindo caráter prospectivo, nem delimitando as ações de política econômica adotadas pelo Ministério da Economia



Secretaria
de Política
Econômica

Secretaria Especial
de Fazenda

Ministério
da Economia

Transações Correntes

(Valores anuais – US\$ milhões)

	2014	2015	2016	2017	2018	2019*
TRANSAÇÕES CORRENTES	-101.431	-54.472	-24.230	-15.015	-41.540	-51.163
Balança comercial (bens)	-6.629	17.655	44.635	63.959	53.047	40.625
Exportações	224.098	190.077	184.315	218.069	239.537	225.618
Importações	230.727	172.422	139.680	154.109	186.490	184.993
Serviços	-48.107	-36.915	-30.447	-37.927	-35.734	-35.032
Transportes	-8.697	-5.664	-3.731	-4.975	-6.160	-5.970
Viagens	-18.724	-11.513	-8.473	-13.192	-12.345	-11.608
Telecomunicação, computação e	-2.224	-1.768	-1.445	-1.800	-2.172	-2.800
Serviços de propriedade intelectual	-5.548	-4.669	-4.490	-4.760	-4.299	-4.705
Aluguel de equipamentos	-22.629	-21.532	-19.506	-18.245	-15.778	-14.541
Outros serviços de negócios	12.651	10.250	9.528	7.311	6.423	5.780
Demais	-2.937	-2.019	-2.331	-2.266	-1.404	-1.188
Renda Primária	-49.420	-37.963	-41.544	-43.170	-58.825	-58.015
Juros (saldo)	-21.421	-22.854	-22.929	-27.627	-22.534	-24.515
Lucros e Dividendos (saldo)	-28.356	-15.458	-18.905	-15.827	-36.539	-33.701
Salário e ordenado	357	349	290	284	248	201
Renda Secundária	2.725	2.751	3.125	2.123	-28	1.259
Memo: Transações Correntes (% do PIB)	-4,13	-3,03	-1,35	-0,73	-2,20	-2,78

Fonte: BC

Elaboração: SPE/ME

* Acumulado dos últimos 12 meses

Os informativos econômicos da Secretaria de Política Econômica (SPE) são elaborados a partir de dados de conhecimento público, cujas fontes primárias são instituições autônomas, públicas ou privadas. O objetivo é organizar informações de conhecimento público para ampliar o entendimento sobre a economia brasileira. O conteúdo deste material é meramente informativo, não possuindo caráter prospectivo, nem delimitando as ações de política econômica adotadas pelo Ministério da Economia



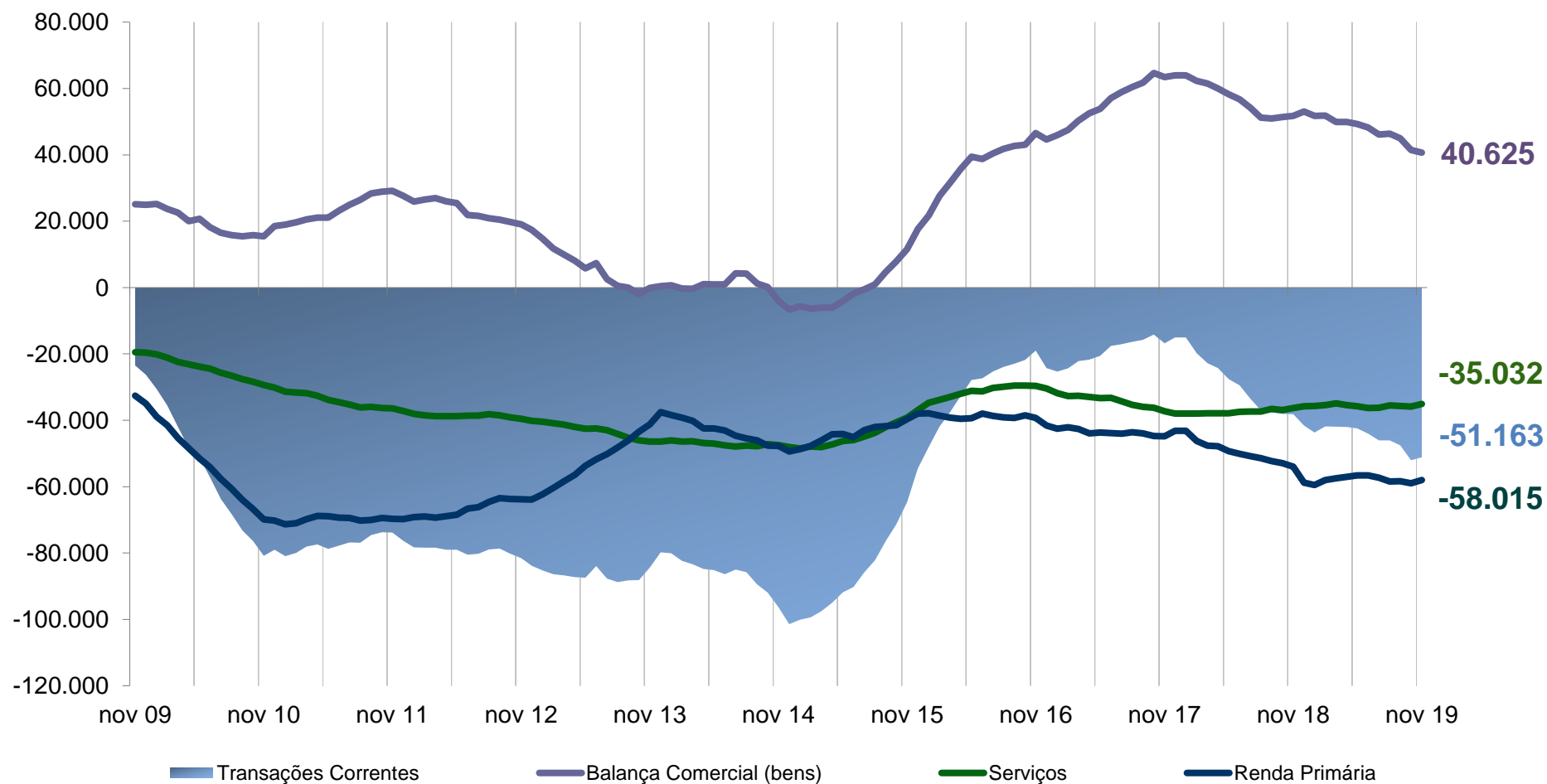
Secretaria
de Política
Econômica

Secretaria Especial
de Fazenda

Ministério
da Economia

Transações correntes - Componentes

(Saldos acumulados em 12 meses - US\$ milhões)



Fonte: BC

Elaboração: SPE/ME

Os informativos econômicos da Secretaria de Política Econômica (SPE) são elaborados a partir de dados de conhecimento público, cujas fontes primárias são instituições autônomas, públicas ou privadas. O objetivo é organizar informações de conhecimento público para ampliar o entendimento sobre a economia brasileira. O conteúdo deste material é meramente informativo, não possuindo caráter prospectivo, nem delimitando as ações de política econômica adotadas pelo Ministério da Economia



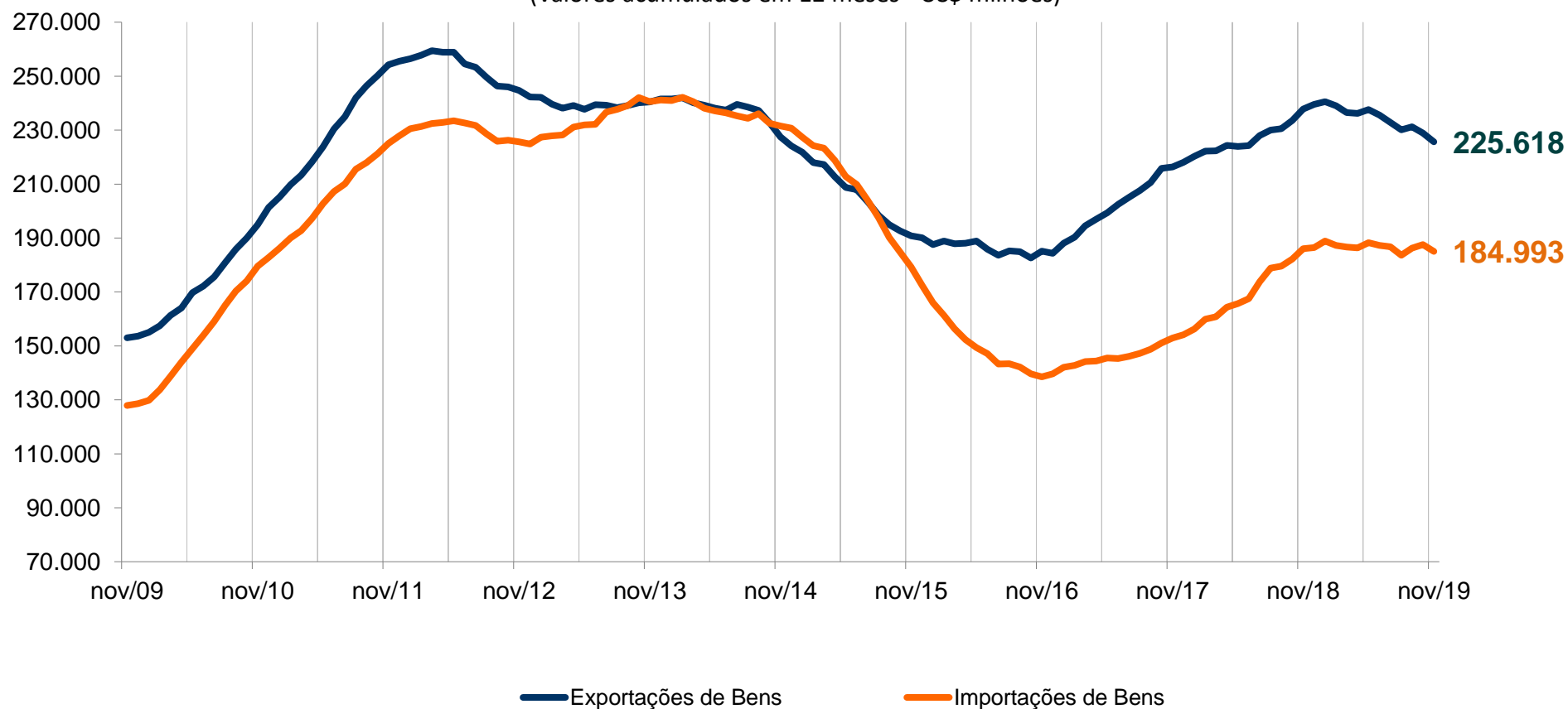
Secretaria
de Política
Econômica

Secretaria Especial
de Fazenda

Ministério
da Economia

Balança Comercial (bens)

(Valores acumulados em 12 meses - US\$ milhões)



Fonte: BC

Elaboração: SPE/ME

Os informativos econômicos da Secretaria de Política Econômica (SPE) são elaborados a partir de dados de conhecimento público, cujas fontes primárias são instituições autônomas, públicas ou privadas. O objetivo é organizar informações de conhecimento público para ampliar o entendimento sobre a economia brasileira. O conteúdo deste material é meramente informativo, não possuindo caráter prospectivo, nem delimitando as ações de política econômica adotadas pelo Ministério da Economia



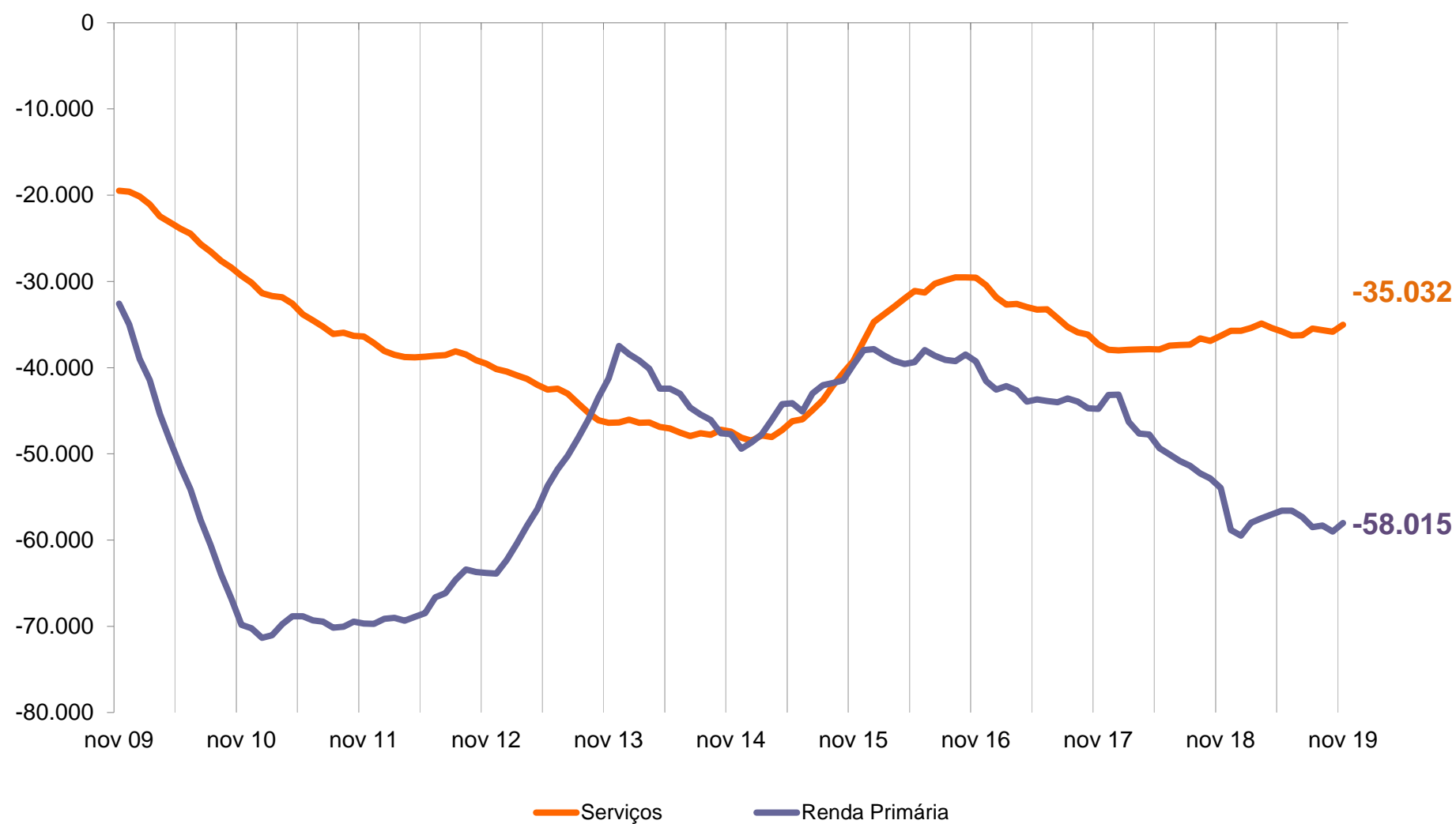
Secretaria
de Política
Econômica

Secretaria Especial
de Fazenda

Ministério
da Economia

Serviços e Renda Primária

(Saldos acumulados em 12 meses - US\$ milhões)



Fonte: BC

Elaboração: SPE/ME

Os informativos econômicos da Secretaria de Política Econômica (SPE) são elaborados a partir de dados de conhecimento público, cujas fontes primárias são instituições autônomas, públicas ou privadas. O objetivo é organizar informações de conhecimento público para ampliar o entendimento sobre a economia brasileira. O conteúdo deste material é meramente informativo, não possuindo caráter prospectivo, nem delimitando as ações de política econômica adotadas pelo Ministério da Economia



Secretaria
de Política
Econômica

Secretaria Especial
de Fazenda

Ministério
da Economia

Transações correntes: Serviços selecionados

(Valores mensais e acumulados no ano - US\$ milhões)

	Mês		Ac. no Ano	
	nov-18	nov-19	2018	2019
Serviços	-2.883	-2.065	-32.287	-31.585
Transportes	-501	-467	-5.687	-5.497
Viagens	-921	-816	-11.431	-10.693
Telecomunicação, computação e informações	-127	-276	-1.960	-2.589
Serviços de propriedade intelectual	-288	-349	-3.858	-4.264
Aluguel de equipamentos	-1.453	-695	-14.127	-12.891
Outros serviços de negócios	542	680	5.852	5.209
Demais	-135	-142	-1.076	-860

Fonte: BC

Elaboração: SPE/ME

Os informativos econômicos da Secretaria de Política Econômica (SPE) são elaborados a partir de dados de conhecimento público, cujas fontes primárias são instituições autônomas, públicas ou privadas. O objetivo é organizar informações de conhecimento público para ampliar o entendimento sobre a economia brasileira. O conteúdo deste material é meramente informativo, não possuindo caráter prospectivo, nem delimitando as ações de política econômica adotadas pelo Ministério da Economia



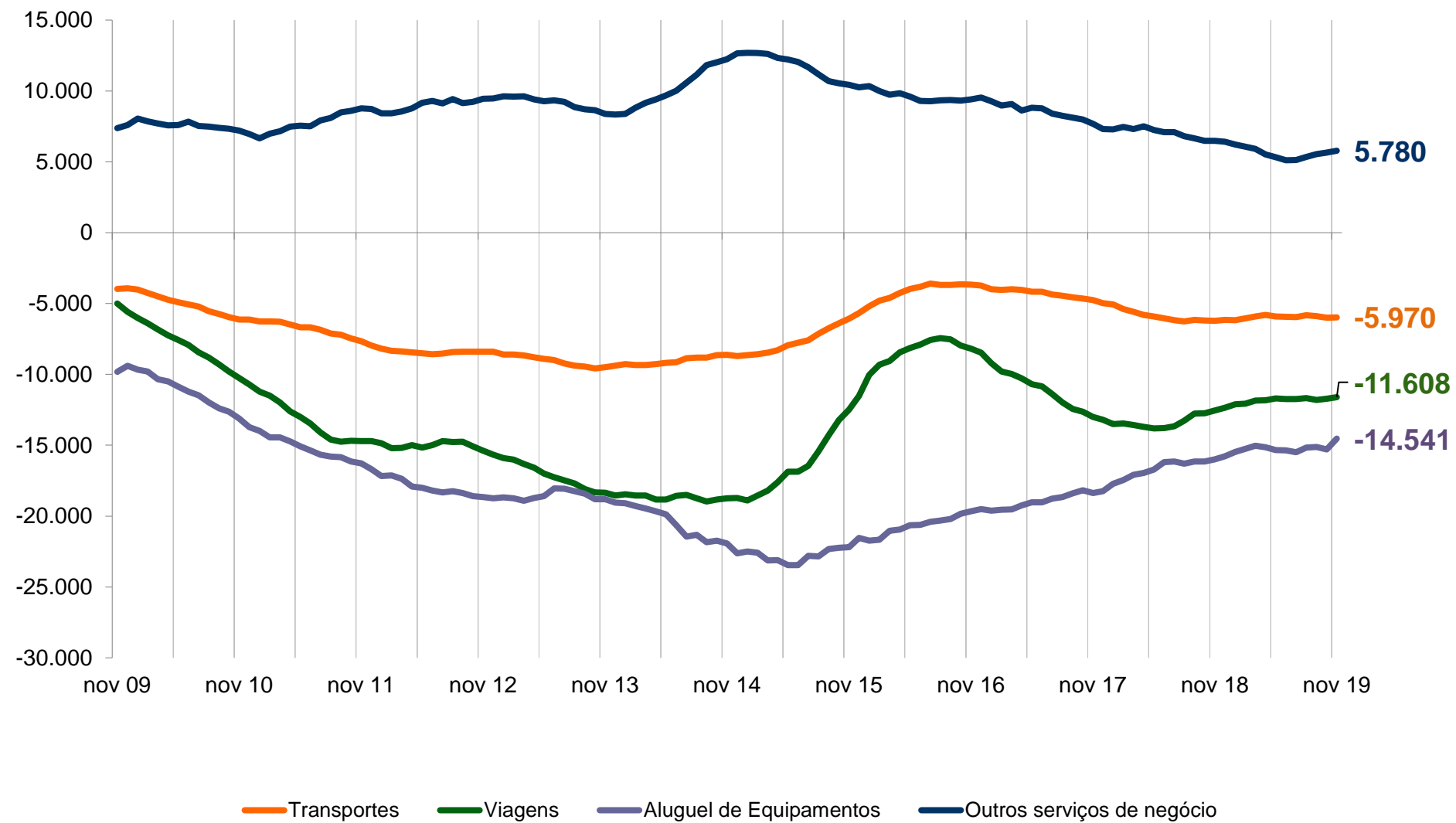
Secretaria
de Política
Econômica

Secretaria Especial
de Fazenda

Ministério
da Economia

Serviços Selecionados

(Saldos acumulados em 12 meses - US\$ milhões)



Fonte: BC

Elaboração: SPE/ME

Os informativos econômicos da Secretaria de Política Econômica (SPE) são elaborados a partir de dados de conhecimento público, cujas fontes primárias são instituições autônomas, públicas ou privadas. O objetivo é organizar informações de conhecimento público para ampliar o entendimento sobre a economia brasileira. O conteúdo deste material é meramente informativo, não possuindo caráter prospectivo, nem delimitando as ações de política econômica adotadas pelo Ministério da Economia



Secretaria
de Política
Econômica

Secretaria Especial
de Fazenda

Ministério
da Economia

Transações Correntes: Renda Primária

(Valores mensais e acumulados no ano– US\$ milhões)

	Mês		Ac. no Ano	
	nov-18	nov-19	2018	2019
Renda Primária	-3.909	-2.916	-50.099	-49.290
Renda de investimento direto	-3.416	-2.566	-34.089	-31.783
Renda de investimento em carteira	-371	-385	-14.539	-13.810
Renda de outros investimentos (inclui juros)	-772	-562	-7.492	-10.801
Salários e ordenados	16	11	227	180
Memo:				
Juros	-1.165	-1.100	-19.858	-21.840
Receita	777	681	7.084	7.891
Despesa	1.942	1.781	26.942	29.731
Lucros e dividendos	-2.760	-1.827	-30.468	-27.630
Receita	231	1.083	4.224	16.235
Despesa	2.992	2.910	34.692	43.865

Fonte: BC

Elaboração: SPE/ME

Os informativos econômicos da Secretaria de Política Econômica (SPE) são elaborados a partir de dados de conhecimento público, cujas fontes primárias são instituições autônomas, públicas ou privadas. O objetivo é organizar informações de conhecimento público para ampliar o entendimento sobre a economia brasileira. O conteúdo deste material é meramente informativo, não possuindo caráter prospectivo, nem delimitando as ações de política econômica adotadas pelo Ministério da Economia



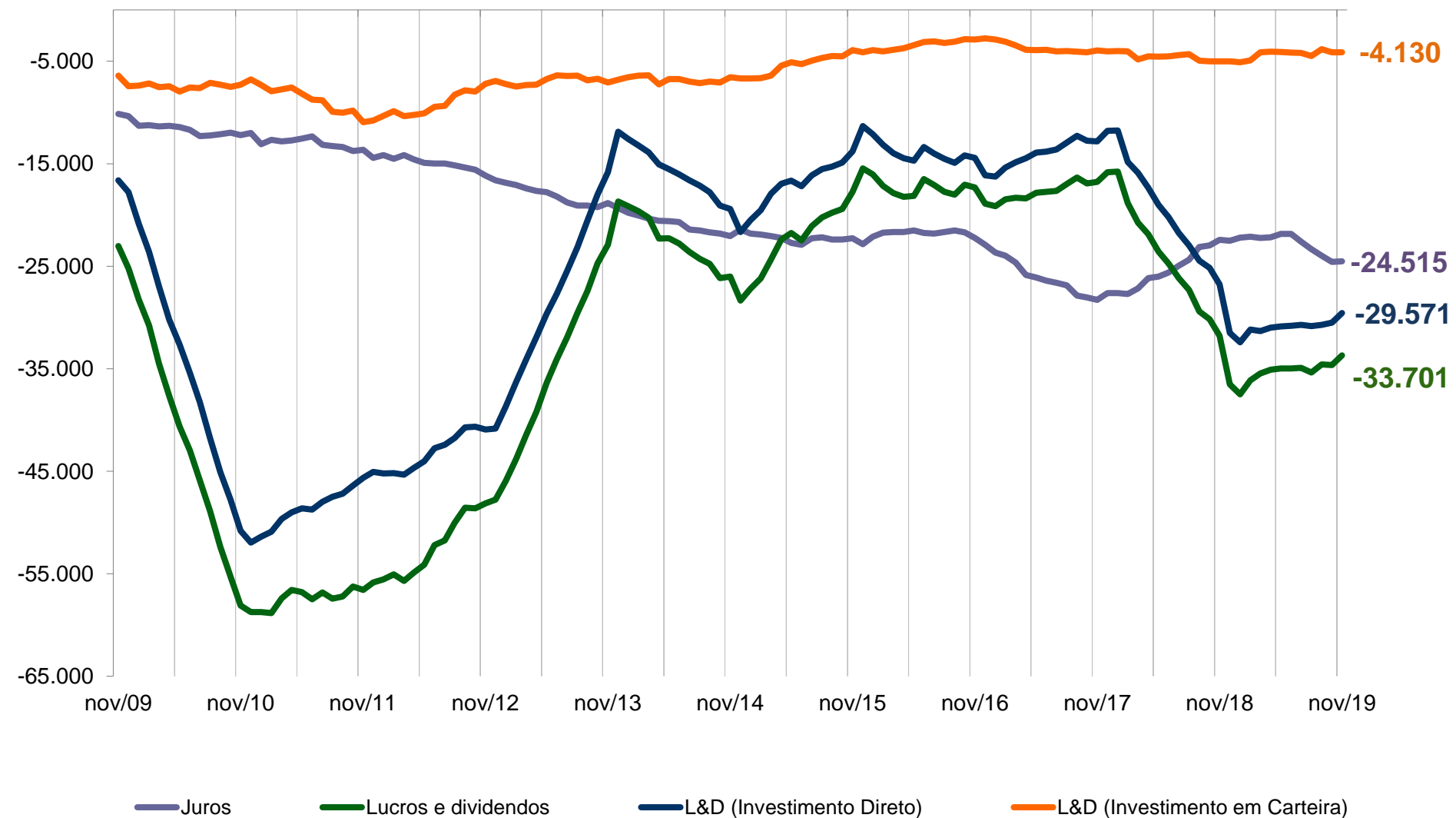
Secretaria
de Política
Econômica

Secretaria Especial
de Fazenda

Ministério
da Economia

Renda Primária (Juros, lucros e dividendos)

(Saldos acumulados em 12 meses - US\$ milhões)



Fonte: BC

Elaboração: SPE/ME

Os informativos econômicos da Secretaria de Política Econômica (SPE) são elaborados a partir de dados de conhecimento público, cujas fontes primárias são instituições autônomas, públicas ou privadas. O objetivo é organizar informações de conhecimento público para ampliar o entendimento sobre a economia brasileira. O conteúdo deste material é meramente informativo, não possuindo caráter prospectivo, nem delimitando as ações de política econômica adotadas pelo Ministério da Economia



Secretaria
de Política
Econômica

Secretaria Especial
de Fazenda

Ministério
da Economia

Contas Capital e Financeira

(Valores mensais e acumulados no ano– US\$ milhões)

	Mês		Ac. no Ano	
	nov-18	nov-19	2018	2019
CONTA CAPITAL	15	17	416	348
CONTA FINANCEIRA	-2.153	-2.266	-36.368	-48.213
Investimento Direto	-8.365	-4.834	-71.175	-48.194
Investimentos diretos no exterior	715	2.152	-1.306	20.918
Investimentos diretos no país	9.080	6.985	69.869	69.111
Investimento em Carteira	5.689	1.914	5.157	20.807
Investimento em carteira (ativos)	-87	1.587	3.127	14.232
Ações e fundos de investimento	-134	1.541	1.706	9.341
Títulos de renda fixa LP e CP	47	45	1.420	4.892
Investimento em carteira (passivos)	-5.777	-327	-2.031	-6.575
Ações e fundos de investimento	-1.980	708	-1.619	-1.623
Títulos de renda fixa LP e CP	-3.797	-1.035	-412	-4.952
Derivativos	702	594	2.538	1.671
Ativos	-1.171	-2.176	-11.028	-26.363
Passivos	-1.872	-2.770	-13.566	-28.034
Outros Investimentos	1.185	2.293	16.535	-7.068
Ativos	1.592	-774	10.557	530
Passivos	407	-3.067	-5.978	7.598
Ativos de Reserva	-1.364	-2.233	10.576	-15.430

Fonte: BC

Elaboração: SPE/ME

Os informativos econômicos da Secretaria de Política Econômica (SPE) são elaborados a partir de dados de conhecimento público, cujas fontes primárias são instituições autônomas, públicas ou privadas. O objetivo é organizar informações de conhecimento público para ampliar o entendimento sobre a economia brasileira. O conteúdo deste material é meramente informativo, não possuindo caráter prospectivo, nem delimitando as ações de política econômica adotadas pelo Ministério da Economia



Secretaria
de Política
Econômica

Secretaria Especial
de Fazenda

Ministério
da Economia

Investimentos Estrangeiros

(Valores líquidos anuais – US\$ milhões)

	2014	2015	2016	2017	2018	2019*
Investimento direto no país	87.714	64.738	74.295	68.885	78.163	77.405
Memo: NFE = Déficit em TC - IDP	13.717	-10.266	-50.065	-53.871	-36.623	-26.242
Investimento em carteira (passivos)	44.238	14.270	-20.632	-5.353	-6.403	-10.947
Ações e fundos de investimento	37.671	7.174	5.602	11.636	-3.062	-3.066
Títulos de renda fixa	33.977	17.218	17.627	30.131	-3.341	-7.881
Derivativos (passivos)	-9.182	-24.109	-12.905	-8.858	-14.832	-29.300
Outros investimentos (passivos)	51.108	8.326	2.002	-15.750	-11.313	2.264
Empréstimos	40.802	-2.016	-7.445	-10.291	-4.357	17.116
Banco Central	0	0	0	0	0	0
Créditos comerciais e adiantamentos (1)	13.869	11.179	9.797	-2.662	-3.761	-11.945
Demais (2)	-3.563	-838	-350	-2.797	-3.195	-2.908

Fonte: BC

Elaboração: SPE/ME

* Acumulado dos últimos doze meses

(1) Inclui crédito comercial de fornecedores de CP e de LP e crédito comercial de compradores.

(2) Inclui empréstimos de Organismos, Agências, empréstimos diretos de curto prazo, moeda e depósitos e outros passivos.

Os informativos econômicos da Secretaria de Política Econômica (SPE) são elaborados a partir de dados de conhecimento público, cujas fontes primárias são instituições autônomas, públicas ou privadas. O objetivo é organizar informações de conhecimento público para ampliar o entendimento sobre a economia brasileira. O conteúdo deste material é meramente informativo, não possuindo caráter prospectivo, nem delimitando as ações de política econômica adotadas pelo Ministério da Economia



Secretaria
de Política
Econômica

Secretaria Especial
de Fazenda

Ministério
da Economia

Investimento Direto no País(IDP)

(Valores mensais e acumulados no ano – US\$ milhões)

	Mês		Ac. no Ano	
	nov-18	nov-19	2018	2019
Investimento direto no país	9.080	6.985	69.869	69.111
Participação no capital (passivos)	6.120	5.464	50.246	66.314
Ingressos	6.449	6.139	53.965	71.378
Saídas	329	674	3.719	5.064
Operações intercompanhia (passivos)	2.960	1.521	19.623	2.798
Créditos recebidos do exterior	8.008	5.448	74.793	62.491
Amortizações pagas ao exterior	5.049	3.927	55.170	59.693
Necessidade de Financiamento Externo (NFE)	-6.028	-4.821	-34.445	-24.064

Fonte: BC

Elaboração: SPE/ME

NFE = Déficit em transações correntes - IDP

Os informativos econômicos da Secretaria de Política Econômica (SPE) são elaborados a partir de dados de conhecimento público, cujas fontes primárias são instituições autônomas, públicas ou privadas. O objetivo é organizar informações de conhecimento público para ampliar o entendimento sobre a economia brasileira. O conteúdo deste material é meramente informativo, não possuindo caráter prospectivo, nem delimitando as ações de política econômica adotadas pelo Ministério da Economia



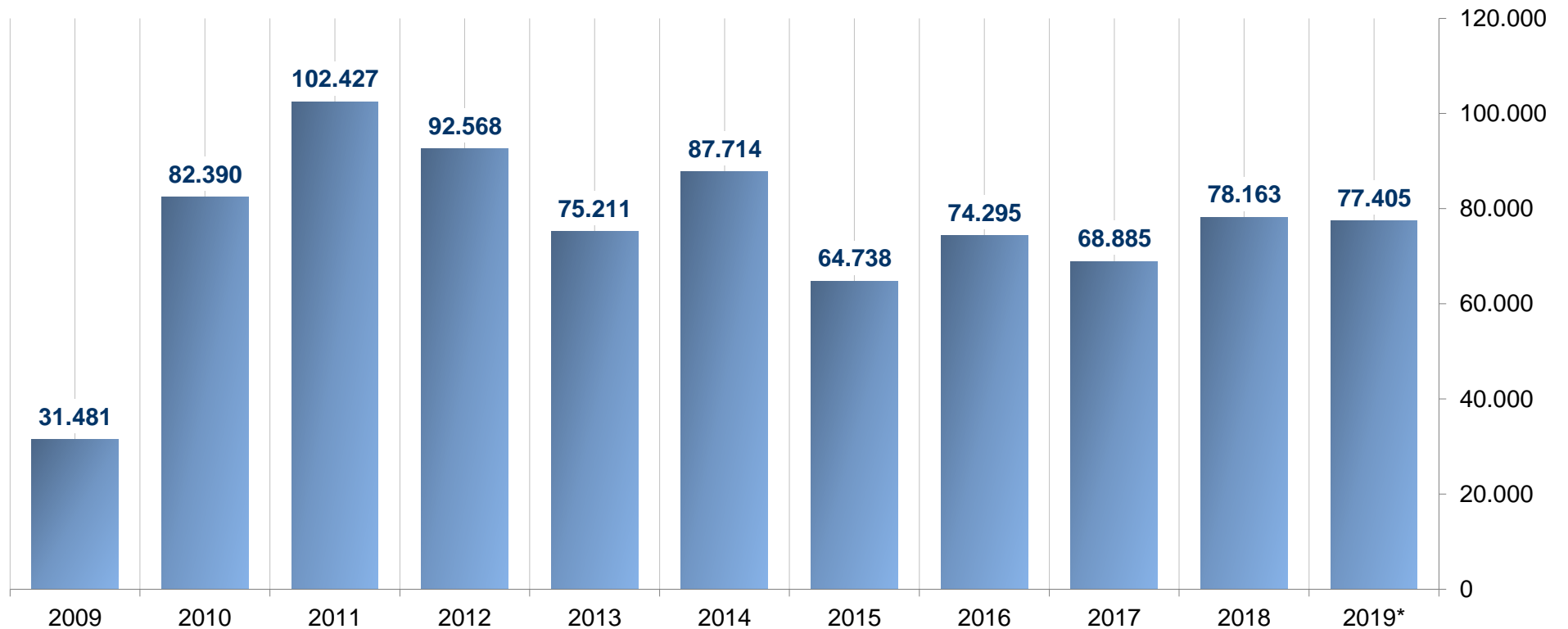
Secretaria
de Política
Econômica

Secretaria Especial
de Fazenda

Ministério
da Economia

Investimento Direto no País

(Valores líquidos anuais - US\$ milhões)



Fonte: BC

* Acumulado dos últimos doze meses

Elaboração: SPE/ME

Os informativos econômicos da Secretaria de Política Econômica (SPE) são elaborados a partir de dados de conhecimento público, cujas fontes primárias são instituições autônomas, públicas ou privadas. O objetivo é organizar informações de conhecimento público para ampliar o entendimento sobre a economia brasileira. O conteúdo deste material é meramente informativo, não possuindo caráter prospectivo, nem delimitando as ações de política econômica adotadas pelo Ministério da Economia



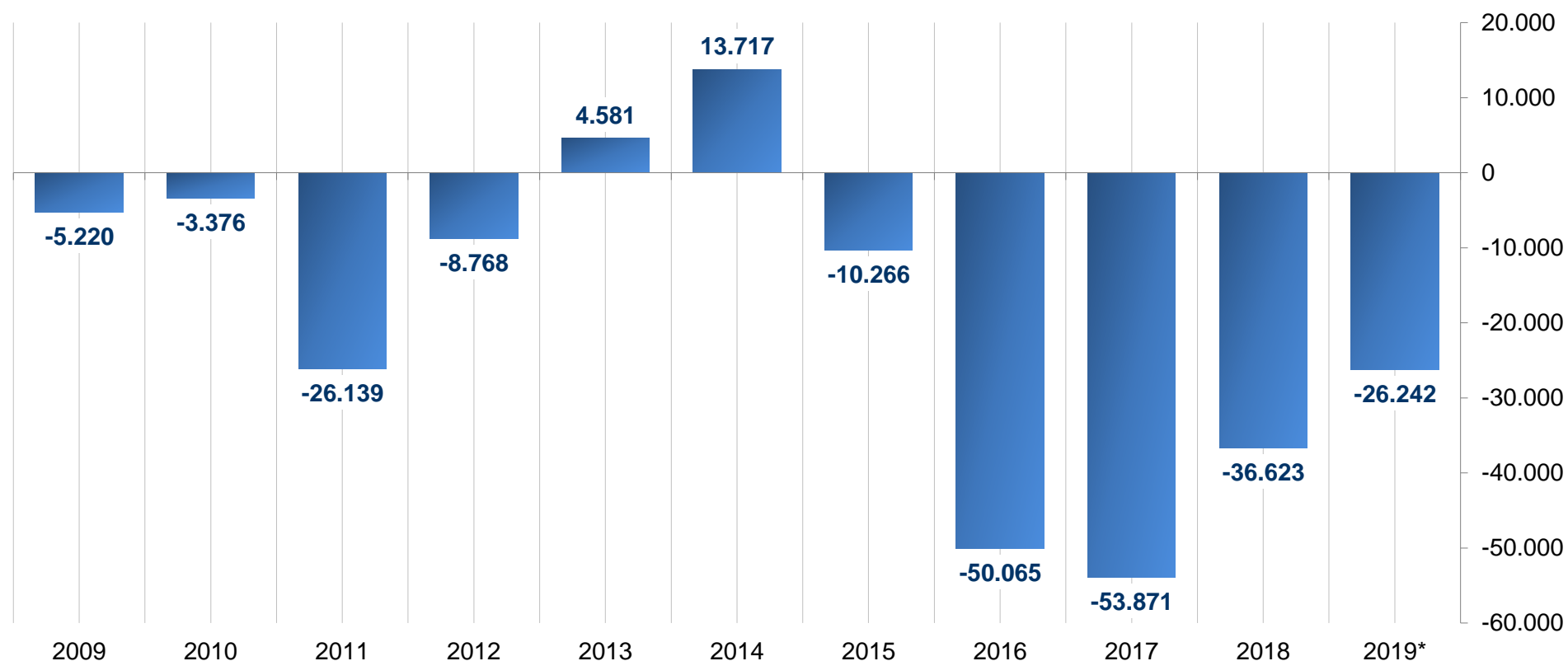
Secretaria
de Política
Econômica

Secretaria Especial
de Fazenda

Ministério
da Economia

Necessidade de Financiamento Externo

(Valores líquidos anuais - US\$ milhões)



Fonte: BC

* Acumulado dos últimos doze meses

Elaboração: SPE/ME

Os informativos econômicos da Secretaria de Política Econômica (SPE) são elaborados a partir de dados de conhecimento público, cujas fontes primárias são instituições autônomas, públicas ou privadas. O objetivo é organizar informações de conhecimento público para ampliar o entendimento sobre a economia brasileira. O conteúdo deste material é meramente informativo, não possuindo caráter prospectivo, nem delimitando as ações de política econômica adotadas pelo Ministério da Economia



Secretaria
de Política
Econômica

Secretaria Especial
de Fazenda

Ministério
da Economia

Investimento em carteira (passivos)

(Valores mensais e acumulados do ano – US\$ milhões)

	Mês		Ac. no Ano	
	nov-18	nov-19	2018	2019
Investimentos em carteira (passivos)	-5.777	-327	-2.031	-6.575
Ações	-2.278	274	-1.530	-4.195
No país	-2.104	271	-3.590	-5.118
No exterior	-174	3	2.059	923
Fundos de Investimento	299	434	-89	2.572
Títulos de renda fixa	-3.797	-1.035	-412	-4.952
No mercado doméstico	-3.379	-2.230	-1.496	-423
No mercado internacional	-418	1.195	1.085	-4.529

Fonte: BC

Elaboração: SPE/ME

Os informativos econômicos da Secretaria de Política Econômica (SPE) são elaborados a partir de dados de conhecimento público, cujas fontes primárias são instituições autônomas, públicas ou privadas. O objetivo é organizar informações de conhecimento público para ampliar o entendimento sobre a economia brasileira. O conteúdo deste material é meramente informativo, não possuindo caráter prospectivo, nem delimitando as ações de política econômica adotadas pelo Ministério da Economia



Secretaria
de Política
Econômica

Secretaria Especial
de Fazenda

Ministério
da Economia

Investimento em carteira (passivos)

(Valores mensais e acumulados do ano – US\$ milhões)

	Mês		Ac. no Ano	
	nov-18	nov-19	2018	2019
Investimentos (Ativos)	-315	-1.445	11.926	-6.112
Investimento direto no exterior	715	2.152	-1.306	20.918
Investimento em carteira (ativos)	-87	1.587	3.127	14.232
Ações e fundos de investimento	-134	1.541	1.706	9.341
Títulos de renda fixa	47	45	1.420	4.892
Derivativos	-1.171	-2.176	-11.028	-26.363
Outros investimentos (ativos)	1.592	-774	10.557	530
Dos quais: depósitos de bancos	-1.196	-420	-1.403	-2.442
Ativos de Reserva	-1.364	-2.233	10.576	-15.430

Fonte: BC

Elaboração: SPE/ME

Os informativos econômicos da Secretaria de Política Econômica (SPE) são elaborados a partir de dados de conhecimento público, cujas fontes primárias são instituições autônomas, públicas ou privadas. O objetivo é organizar informações de conhecimento público para ampliar o entendimento sobre a economia brasileira. O conteúdo deste material é meramente informativo, não possuindo caráter prospectivo, nem delimitando as ações de política econômica adotadas pelo Ministério da Economia



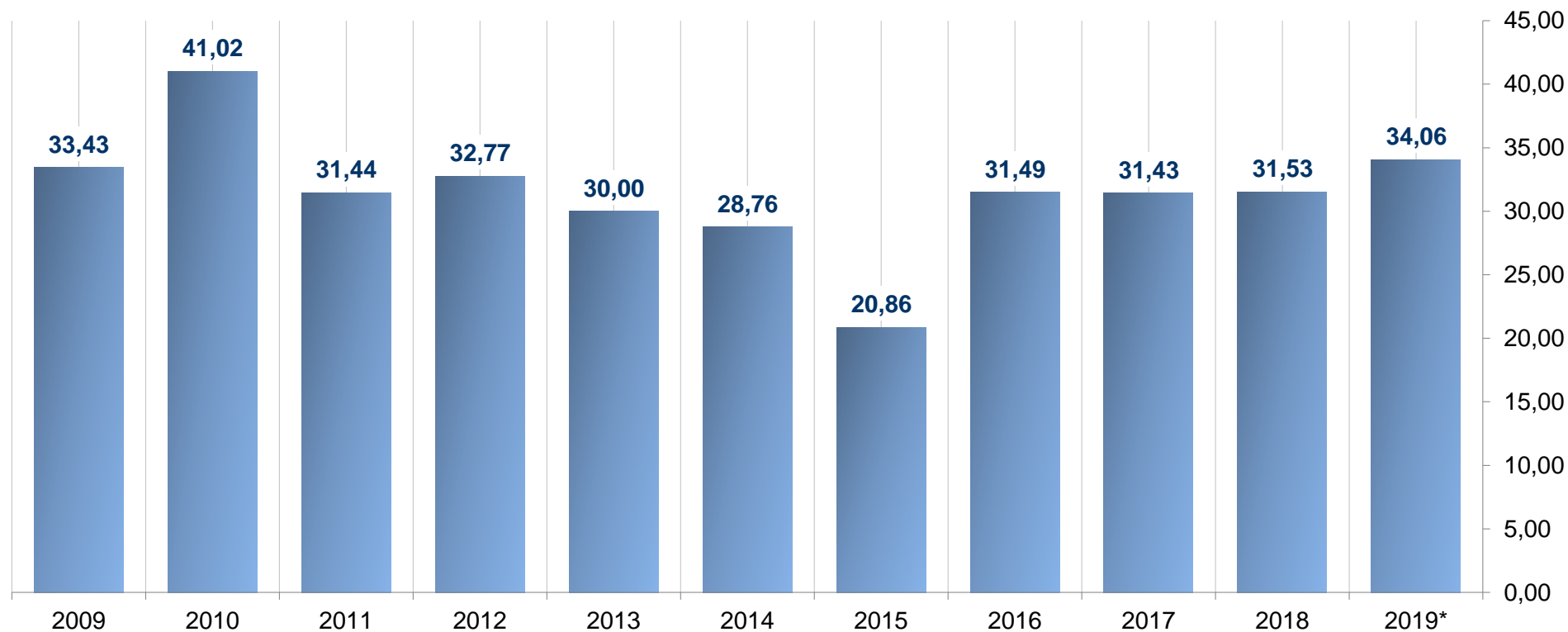
Secretaria
de Política
Econômica

Secretaria Especial
de Fazenda

Ministério
da Economia

Posição Internacional de Investimento

(Passivo externo líquido (% do PIB))



Fonte: BC

Elaboração: SPE/ME

* Posição de novembro/19.

Os informativos econômicos da Secretaria de Política Econômica (SPE) são elaborados a partir de dados de conhecimento público, cujas fontes primárias são instituições autônomas, públicas ou privadas. O objetivo é organizar informações de conhecimento público para ampliar o entendimento sobre a economia brasileira. O conteúdo deste material é meramente informativo, não possuindo caráter prospectivo, nem delimitando as ações de política econômica adotadas pelo Ministério da Economia

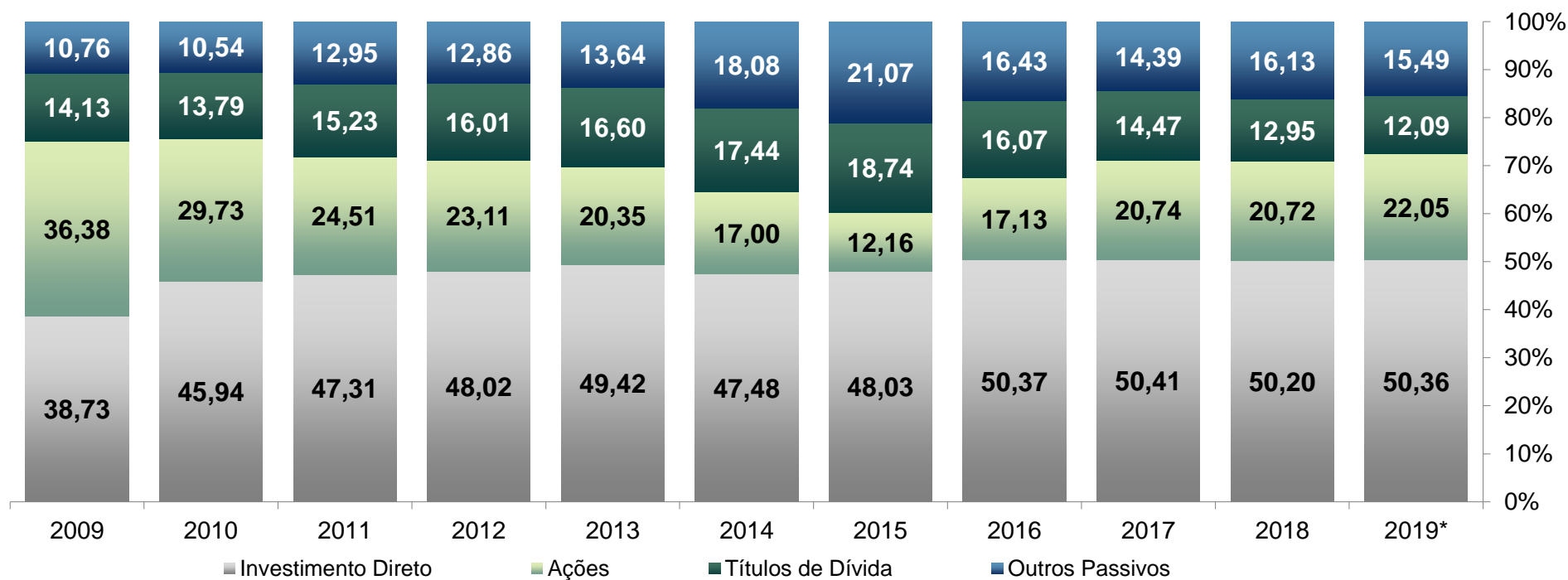


Secretaria
de Política
Econômica

Secretaria Especial
de Fazenda

Ministério
da Economia

Composição do Passivo Externo



Fonte: BC

* Posição de novembro/19.

Elaboração: SPE/ME

Os informativos econômicos da Secretaria de Política Econômica (SPE) são elaborados a partir de dados de conhecimento público, cujas fontes primárias são instituições autônomas, públicas ou privadas. O objetivo é organizar informações de conhecimento público para ampliar o entendimento sobre a economia brasileira. O conteúdo deste material é meramente informativo, não possuindo caráter prospectivo, nem delimitando as ações de política econômica adotadas pelo Ministério da Economia



Secretaria
de Política
Econômica

Secretaria Especial
de Fazenda

Ministério
da Economia

Dívida Externa

US\$ milhões

	2015	2016	2017	2018	2019 ¹
Dívida Externa Bruta (DEB)* (US\$ milhões)	334.745	326.297	317.305	320.612	326.897
Pública (Part. %)	39,0	39,9	39,5	40,3	38,6
Privado** (Part. %)	61,0	60,1	60,5	59,7	61,4
Curto Prazo (Part. %)	15,3	17,3	16,2	20,8	22,4
Longo Prazo (Part. %)	84,7	82,7	83,8	79,2	77,6
DEB / PIB (12 meses)	18,6	18,1	15,4	17,0	17,7
Reservas Internacionais / Dívida Ext. Bruta (%)	106,5	111,9	117,9	116,9	112,1
Reservas Internacionais / dívida curto prazo venc. Residual (%)	309,7	329,3	365,2	331,9	320,3
Dívida Ext. Líq. (DEL)*** (US\$ milhões)	-45.494	-60.042	-70.624	-67.367	-58.840
DEL / PIB (12 meses)	-2,5	-3,3	-3,4	-3,6	-3,2
DEL / Exportações (12 m)	-20,3	-27,6	-28,0	-24,5	-22,7

Fonte: BC

Elaboração: SPE/ME

¹ Posição de novembro/19.

(*) Exclui Empréstimos Intercompanhias.

(**) Inclui Setor Público Financeiro.

(***) Dívida Externa Bruta menos Reservas internacionais, Créditos brasileiros no exterior e Haveres de bancos comerciais.

Os informativos econômicos da Secretaria de Política Econômica (SPE) são elaborados a partir de dados de conhecimento público, cujas fontes primárias são instituições autônomas, públicas ou privadas. O objetivo é organizar informações de conhecimento público para ampliar o entendimento sobre a economia brasileira. O conteúdo deste material é meramente informativo, não possuindo caráter prospectivo, nem delimitando as ações de política econômica adotadas pelo Ministério da Economia



Secretaria
de Política
Econômica

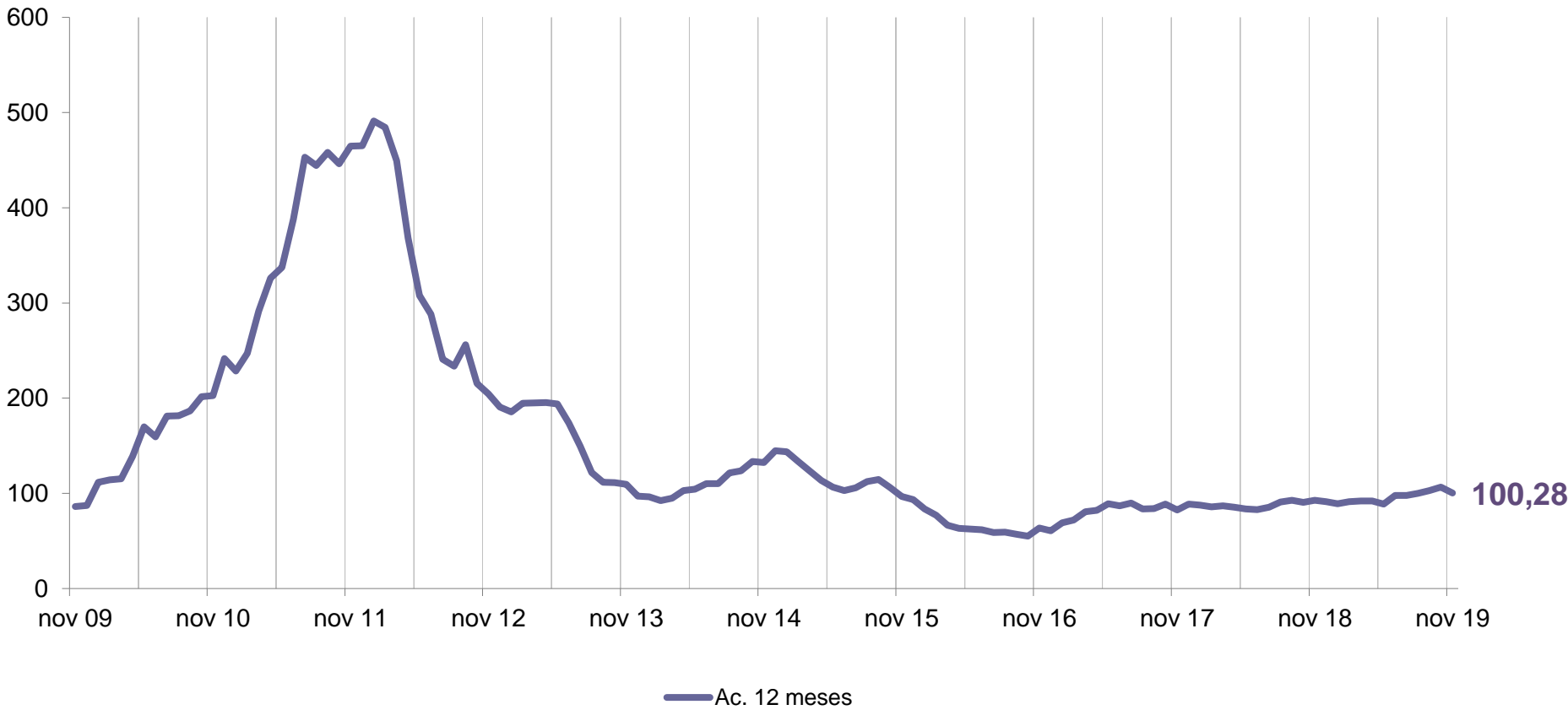
**Secretaria Especial
de Fazenda**

**Ministério
da Economia**

Taxa de rolagem

Empréstimos diretos e papéis de curto e longo prazos

	Mês		Ac. no Ano	
	nov-18	nov-19	2018	2019
Taxa de rolagem de Notes e Commercial Papers de LP e CP e de empréstimos de Diretos de LP	106,88	37,83	91,26	102,05



Fonte: BC

Elaboração: SPE/ME

Os informativos econômicos da Secretaria de Política Econômica (SPE) são elaborados a partir de dados de conhecimento público, cujas fontes primárias são instituições autônomas, públicas ou privadas. O objetivo é organizar informações de conhecimento público para ampliar o entendimento sobre a economia brasileira. O conteúdo deste material é meramente informativo, não possuindo caráter prospectivo, nem delimitando as ações de política econômica adotadas pelo Ministério da Economia



Ministério da Economia

Para maiores informações acesse o site da Secretaria de Política Econômica:

www.spe.fazenda.gov.br



Secretaria
de Política
Econômica

Secretaria Especial
de Fazenda

Ministério
da Economia