



Ministério da Economia

Balço de Pagamentos

Julho/2019

27 de agosto de 2019

Resumo dos Resultados

- Em julho de 2019, o déficit em Transações Correntes foi de US\$ 9 bilhões, resultado inferior ao observado em julho de 2018 (US\$ -4,4 bilhões).
- No acumulado dos últimos doze meses, o déficit está em US\$ 24,4 bilhões, equivalente a 1,3% do PIB.
- Desagregando o saldo em Transações Correntes no mês, temos:
 - a Balança Comercial foi positiva em US\$ 1,6 bilhão (ante US\$ 3,5 bilhões em julho/18);
 - a conta de Serviços foi deficitária em US\$ 3 bilhões (US\$ -3 bilhões em julho/18), em função de Viagens (US\$ -1,3 bilhão) e de Aluguel de Equipamentos (US\$ -1,2 bilhão);
 - a conta de Renda Primária teve déficit de 7,9 bilhões (ante US\$ -5,1 bilhões em julho/18);
 - as Rendas Secundárias registraram ingressos líquidos de US\$ 247 milhões. Em julho do ano anterior o saldo foi de US\$ 186 milhões.

- A Conta Financeira apresentou déficit (captações líquidas) de US\$ 8,3 bilhões, ante déficit de US\$ 3,6 bilhões em julho/18.
 - Os Investimentos Diretos no País (IDP) apresentaram ingressos líquidos de US\$ 7,7 bilhões no mês (US\$ 4,6 bilhões em julho/18), sendo entradas de US\$ 7,1 bilhões em Participação no Capital e de US\$ 0,6 bilhão em Operações Intercompanhia.
 - No acumulado em doze meses, os ingressos líquidos de IDP somam US\$ 94,9 bilhões (5,1% do PIB).
 - Os passivos em Investimentos em Carteira apresentaram ingressos líquidos de US\$ 1,6 bilhão no mês (US\$ 10,9 bilhões em julho/18), sendo entradas de US\$ 4,1 bilhões em Ações e US\$ 0,7 bilhão em Fundos de Investimento, e saídas de US\$ 3,2 bilhões em Títulos de Renda Fixa.
 - As Reservas Internacionais totalizaram US\$ 385,7 bilhões.
 - A Dívida Externa Bruta está estimada em US\$ 326,2 bilhões (17,4% do PIB).
-

Resultado do Balanço de Pagamentos

(Valores mensais e acumulados no ano – US\$ milhões)

	Mês		Ac. no Ano		Projeção
	jul-18	jul-19	2018	2019	2019*
TRANSAÇÕES CORRENTES	-4.396	-9.035	-12.261	-21.683	-35.600
Balança Comercial (bens)	3.547	1.602	31.162	24.350	38.000
Serviços	-3.013	-2.957	-19.617	-18.977	-38.400
Renda Primária	-5.116	-7.927	-25.232	-28.856	-37.900
Renda Secundária	186	247	1.425	1.800	2.700
CONTA CAPITAL	104	67	296	214	400
CONTA FINANCEIRA – captações líquidas (-):	-3.576	-8.280	-7.372	-19.500	-35.200
Investimento Direto	-2.393	-7.320	-37.540	-35.197	-64.000
Investimento Direto no País (IDP)	4.614	7.658	38.428	44.996	90.000
Investimento em Carteira	-11.154	-700	-10.275	4.927	
Outros Investimentos	9.464	908	30.222	5.892	
ERROS E OMISSÕES	716	688	4.593	1.969	
Memo:					
Transações correntes (12M)/PIB (%)			-0,8	-1,3	-0,6
IDP (12M)/PIB (%)			4,7	5,1	3,6

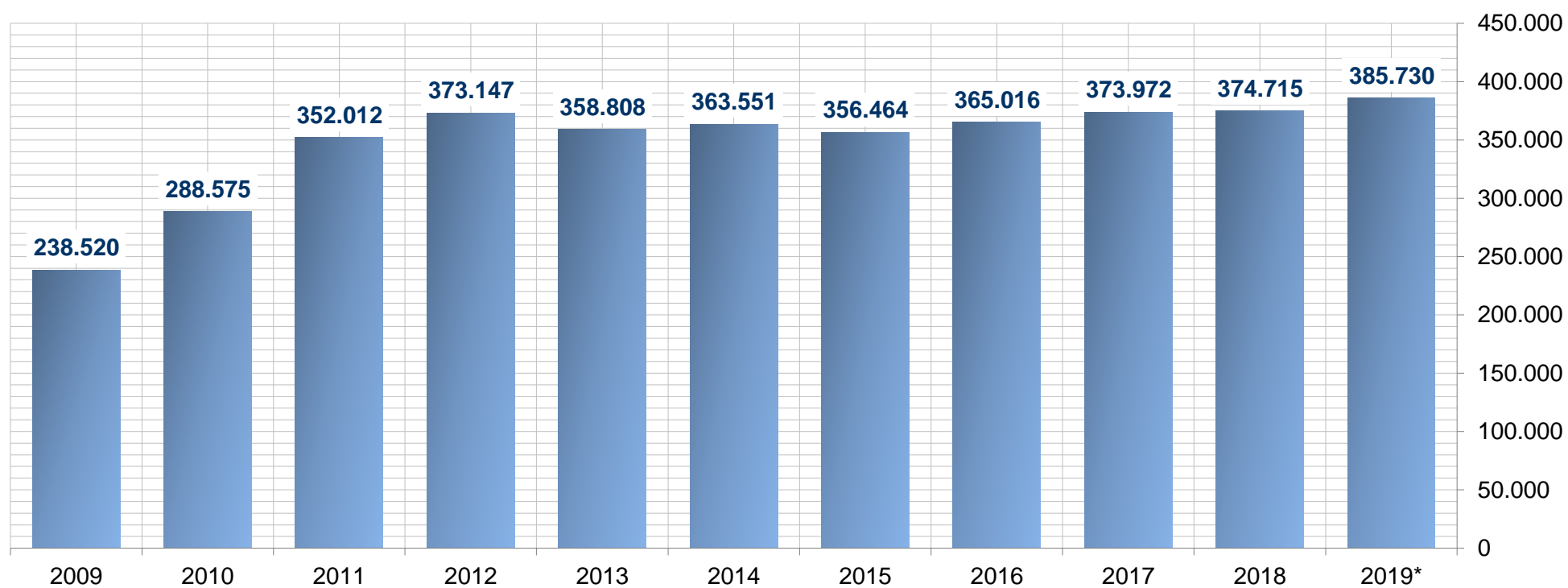
Observação: para 2019*, projeções do BCB - Relatório de Inflação (Dez/18).

Fonte: BC

Elaboração: SPE/ME.

Reservas Internacionais

Valores anuais – US\$ milhões



* Posição de julho/19.

Fonte: BCB

Elaboração SPE/ME.

Transações Correntes

(Valores mensais e acumulados no ano – US\$ milhões)

	Mês		Ac. no Ano		Projeção
	jul-18	jul-19	2018	2019	2019*
TRANSAÇÕES CORRENTES	-4.396	-9.035	-12.261	-21.683	-35.600
Balança comercial (bens)	3.547	1.602	31.162	24.350	38.000
Exportações	22.473	19.986	136.014	129.569	250.000
Importações	18.926	18.384	104.851	105.219	212.000
Serviços	-3.013	-2.957	-19.617	-18.977	-38.400
Receitas	2.570	3.105	19.953	19.305	
Despesas	5.583	6.063	39.570	38.282	
Renda Primária	-5.116	-7.927	-25.232	-28.856	-37.900
Receitas	2.377	1.096	15.560	12.880	
Despesas	7.493	9.022	40.792	41.737	
Renda Secundária	186	247	1.425	1.800	2.700
Receitas	421	483	3.057	3.281	
Despesas	235	236	1.632	1.481	

Observação: para 2019*, projeções do BCB - Relatório de Inflação (Dez/18).

Transações Correntes

(Valores anuais – US\$ milhões)

	2014	2015	2016	2017	2018	2019*
TRANSAÇÕES CORRENTES	-101.431	-54.472	-24.009	-7.235	-14.970	-24.392
Balança comercial (bens)	-6.629	17.655	45.037	64.028	53.133	46.321
Exportações	224.098	190.077	184.453	217.243	238.619	232.174
Importações	230.727	172.422	139.416	153.215	185.486	185.853
Serviços	-48.107	-36.915	-30.447	-33.850	-33.953	-33.313
Transportes	-8.697	-5.664	-3.731	-4.975	-6.160	-5.943
Viagens	-18.724	-11.513	-8.473	-13.192	-12.345	-11.728
Telecomunicação, computação e informações	-2.224	-1.768	-1.445	-1.673	-2.036	-1.962
Serviços de propriedade intelectual	-5.548	-4.669	-4.490	-4.570	-4.098	-4.496
Aluguel de equipamentos	-22.629	-21.532	-19.506	-16.838	-15.033	-14.546
Outros serviços de negócios	12.651	10.250	9.528	9.602	7.899	7.138
Demais	-2.937	-2.019	-2.331	-2.204	-2.180	-1.777
Renda Primária	-49.420	-37.963	-41.544	-40.045	-36.673	-40.297
Juros (saldo)	-21.421	-22.854	-22.929	-24.502	-19.975	-20.001
Lucros e Dividendos (saldo)	-28.356	-15.458	-18.905	-15.827	-16.946	-20.514
Salário e ordenado	357	349	290	284	248	218
Renda Secundária	2.725	2.751	2.944	2.632	2.522	2.898
Memo: Transações Correntes (% do PIB)	-4,13	-3,03	-1,33	-0,35	-0,80	-1,30

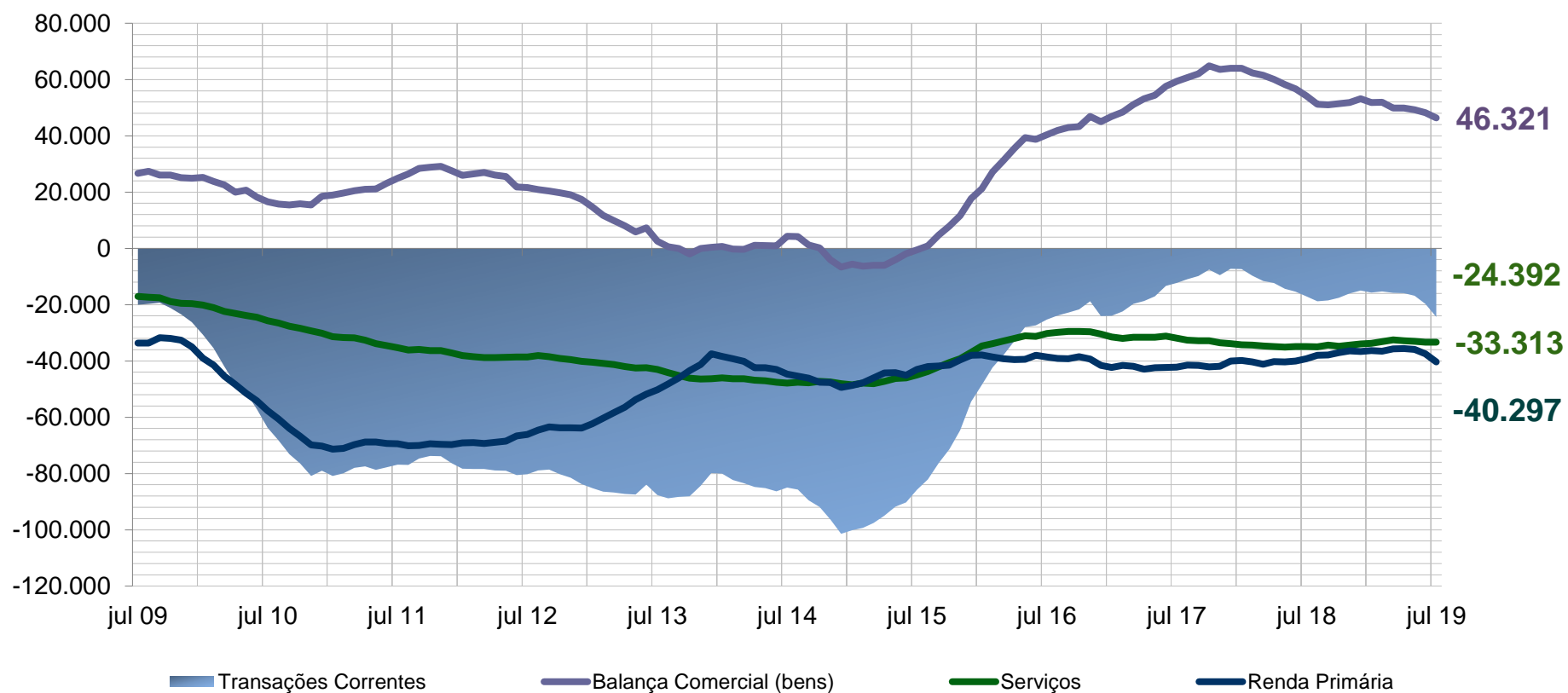
* Acumulado dos últimos doze meses

Fonte: BCB

Elaboração: SPE/ME.

Transações Correntes – Componentes

(Saldos acumulados em 12 meses – US\$ milhões)

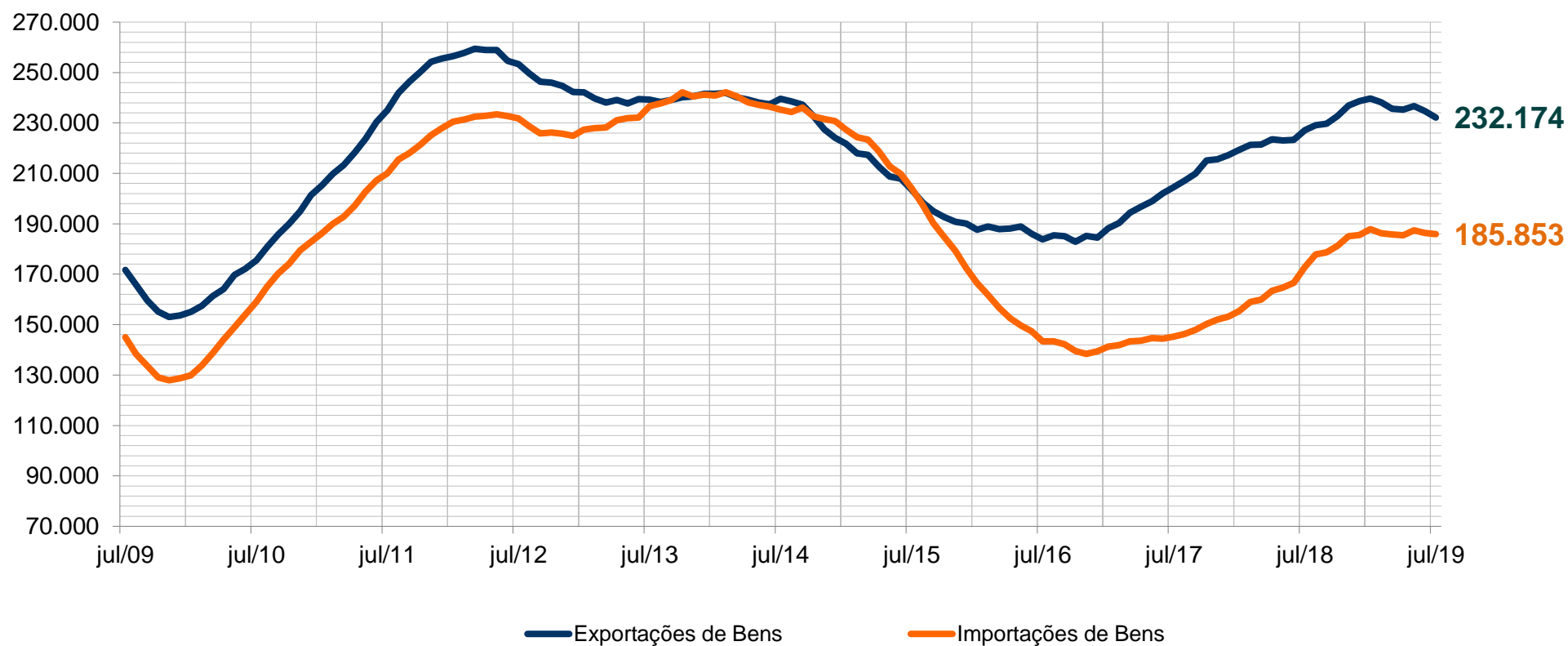


Fonte: BCB

Elaboração: SPE/ME.

Balança Comercial (bens)

(Valores acumulados em 12 meses – US\$ milhões)

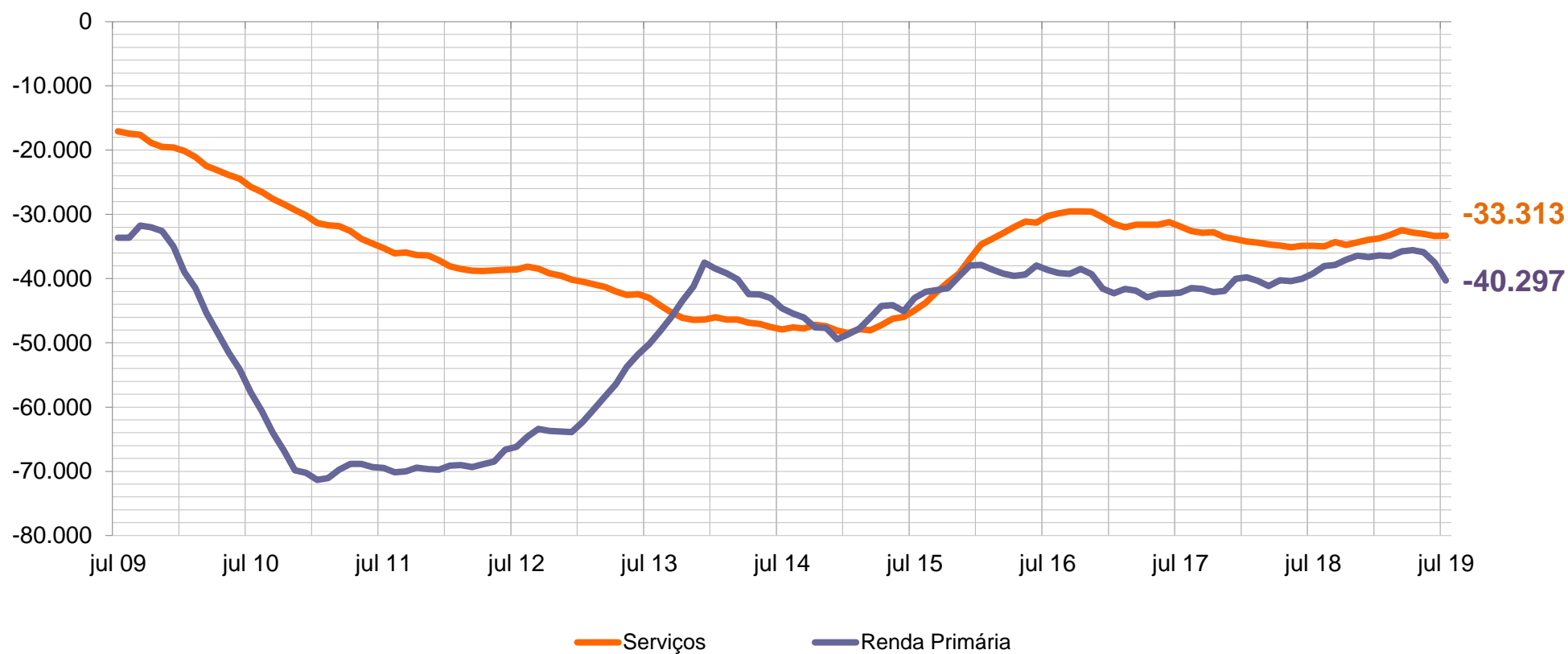


Fonte: BCB

Elaboração: SPE/ME.

Serviços e Renda Primária

(Saldos acumulados em 12 meses – US\$ milhões)



Fonte: BCB

Elaboração: SPE/ME.

Transações Correntes: Serviços Selecionados

(Valores mensais e acumulados no ano – US\$ milhões)

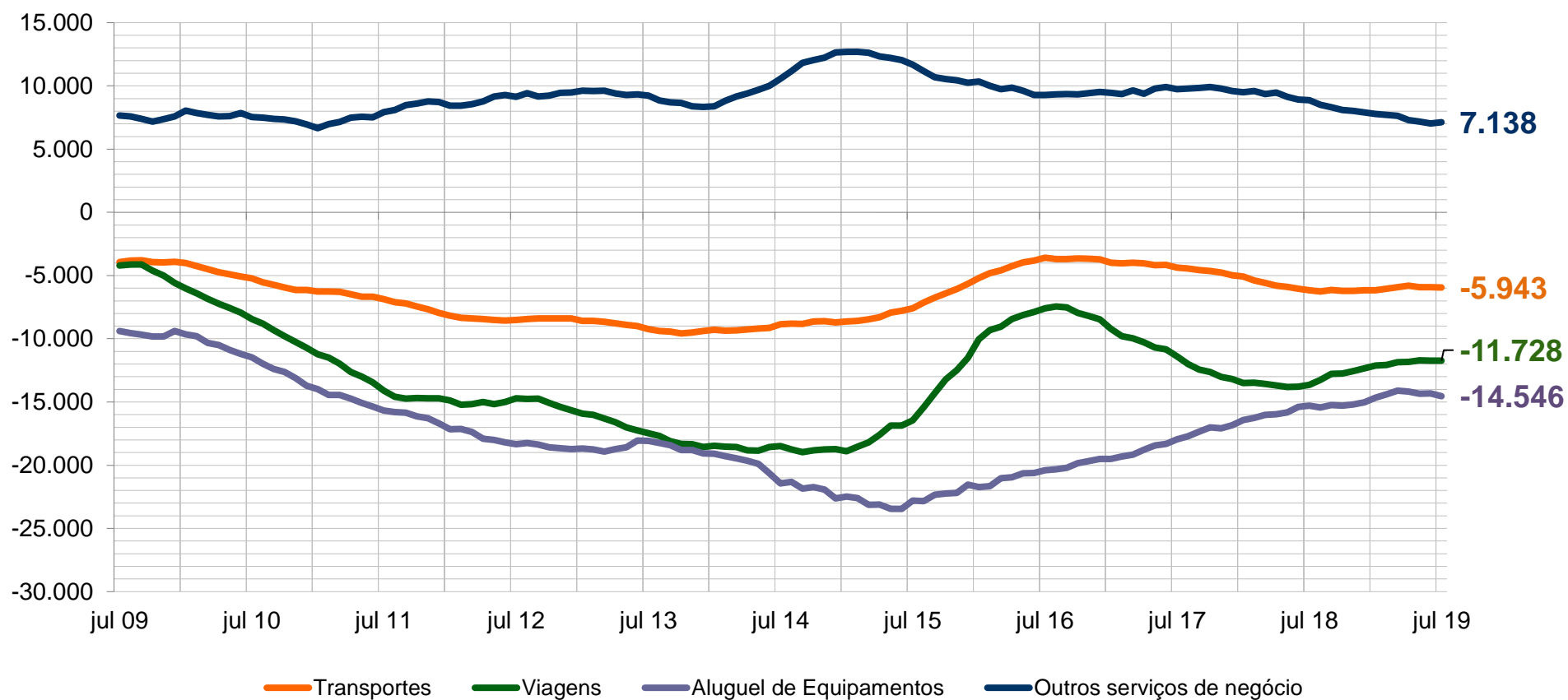
	Mês		Ac. no Ano	
	jul-18	jul-19	2018	2019
Serviços	-3.013	-2.957	-19.617	-18.977
Transportes	-589	-602	-3.662	-3.445
Viagens	-1.314	-1.300	-7.647	-7.030
Telecomunicação, computação e informações	-248	-168	-1.340	-1.265
Serviços de propriedade intelectual	-305	-369	-2.279	-2.677
Aluguel de equipamentos	-988	-1.218	-8.515	-8.029
Outros serviços de negócios	568	674	4.913	4.152
Demais	-138	27	-1.087	-683

Fonte: BCB

Elaboração: SPE/ME.

Serviços Selecionados

(Saldos acumulados em 12 meses – US\$ milhões)



Fonte: BCB

Elaboração: SPE/ME.

Transações Correntes: Renda Primária

(Valores mensais e acumulados no ano – US\$ milhões)

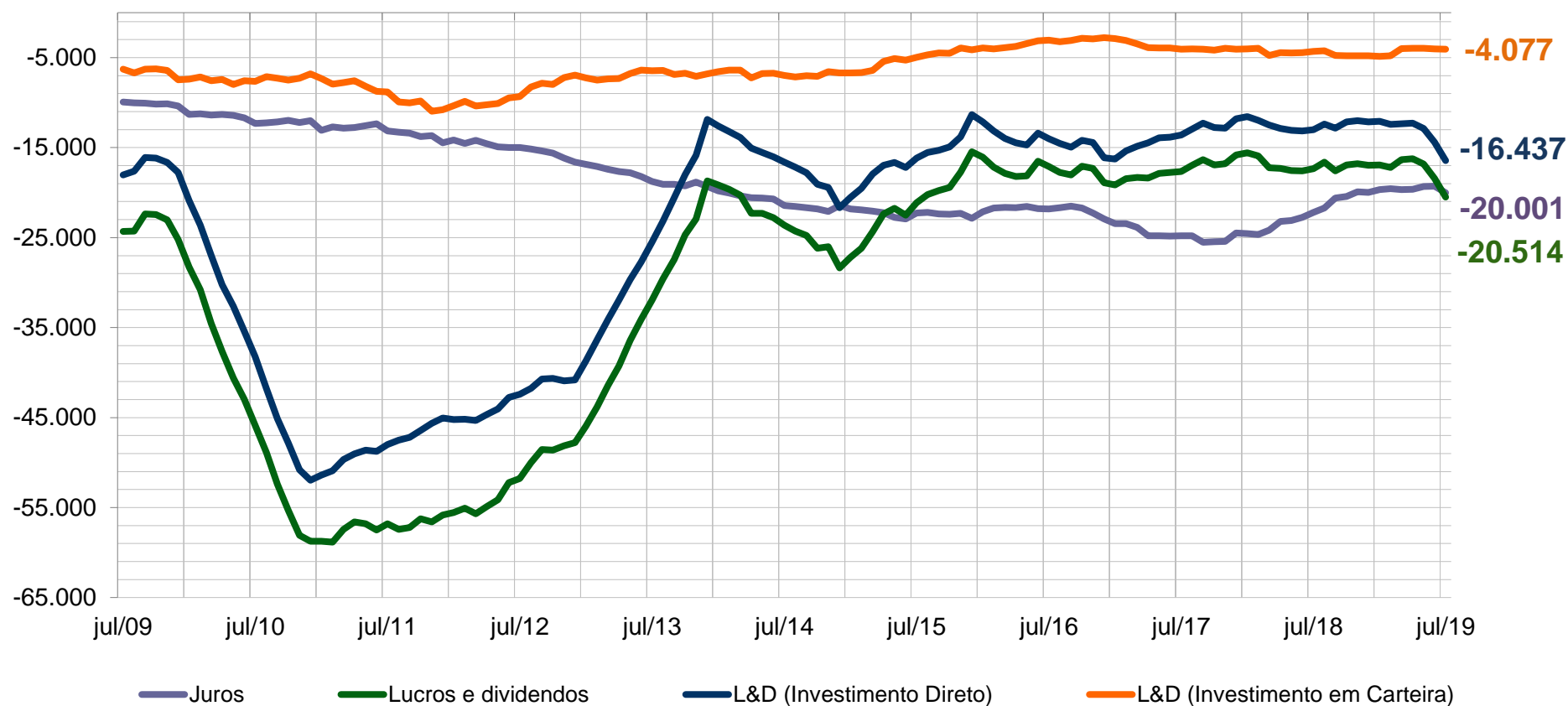
	Mês		Ac. no Ano	
	jul-18	jul-19	2018	2019
Renda Primária	-5.116	-7.927	-25.232	-28.856
Renda de investimento direto	-1.523	-3.295	-12.394	-15.326
Renda de investimento em carteira	-3.688	-4.186	-11.842	-11.507
Renda de outros investimentos (inclui juros)	-528	-1.123	-4.407	-6.597
Salários e ordenados	31	18	153	123
Memo:				
Juros	-4.111	-4.812	-14.420	-14.446
Receita	704	745	4.035	5.087
Despesa	4.815	5.557	18.455	19.533
Lucros e dividendos	-1.036	-3.132	-10.965	-14.533
Receita	1.630	322	11.294	7.580
Despesa	2.666	3.454	22.259	22.113

Fonte: BCB

Elaboração: SPE/ME.

Renda Primária (Juros, Lucros e Dividendos)

(Saldos acumulados em 12 meses – US\$ milhões)



Fonte: BCB

Elaboração: SPE/ME.

Contas Capital e Financeira

(Valores mensais e acumulados no ano – US\$ milhões)

	Mês		Ac. no Ano	
	jul-18	jul-19	2018	2019
CONTA CAPITAL	104	67	296	214
CONTA FINANCEIRA	-3.576	-8.280	-7.372	-19.500
Investimento Direto	-2.393	-7.320	-37.540	-35.197
Investimentos diretos no exterior	2.221	338	887	9.799
Investimentos diretos no país	4.614	7.658	38.428	44.996
Investimento em Carteira	-11.154	-700	-10.275	4.927
Investimento em carteira (ativos)	-242	942	2.379	7.545
Ações e fundos de investimento	-169	892	728	2.614
Títulos de renda fixa LP e CP	-72	50	1.651	4.931
Investimento em carteira (passivos)	10.913	1.642	12.654	2.618
Ações e fundos de investimento	4.110	4.879	200	3.819
Títulos de renda fixa LP e CP	6.803	-3.237	12.454	-1.200
Derivativos	-352	-217	1.110	202
Ativos	-1.516	-2.190	-6.032	-15.338
Passivos	-1.164	-1.973	-7.142	-15.540
Outros Investimentos	9.464	908	30.222	5.892
Ativos	8.362	4.123	29.570	26.440
Passivos	-1.101	3.216	-652	20.548
Ativos de Reserva	859	-951	9.110	4.676

Fonte: BCB

Elaboração: SPE/ME.

Investimentos Estrangeiros

Valores líquidos anuais – US\$ milhões

	2014	2015	2016	2017	2018	2019*
Investimento direto no país	87.714	60.334	73.378	70.258	88.324	94.892
Memo: NFE = Déficit em TC - IDP	13.717	-5.862	-49.369	-63.023	-73.354	-70.500
Investimento em carteira (passivos)	44.238	18.677	-19.591	-1.671	-8.437	-18.473
Ações e fundos de investimento	37.671	7.174	5.602	11.636	-5.630	-2.012
Títulos de renda fixa	33.977	17.218	17.627	30.131	-2.807	-16.461
Derivativos (passivos)	-9.182	-24.109	-12.905	-8.858	-14.832	-23.230
Outros investimentos (passivos)	51.108	20.688	12.026	5.897	6.806	28.005
Empréstimos	40.802	-2.015	-7.340	-8.674	-2.976	22.407
Banco Central	0	0	0	0	0	0
Créditos comerciais e adiantamentos (1)	13.869	23.541	19.717	17.369	12.977	8.732
Demais (2)	-3.563	-838	-350	-2.797	-3.195	-3.134

* Acumulado dos últimos doze meses

(1) Inclui crédito comercial de fornecedores de CP e de LP e crédito comercial de compradores.

(2) Inclui empréstimos de Organismos, Agências, empréstimos diretos de curto prazo, moeda e depósitos e outros passivos.

Investimento Direto no País (IDP)

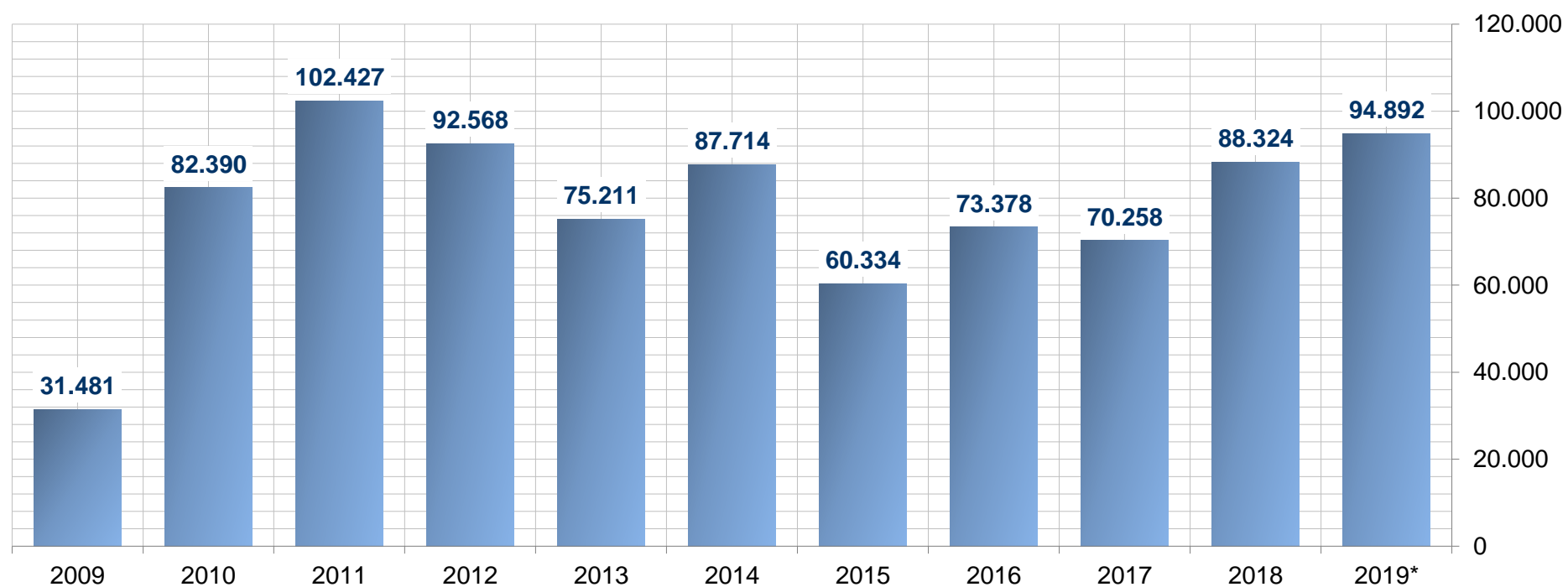
(Valores mensais e acumulados no ano – US\$ milhões)

	Mês		Ac. no Ano	
	jul-18	jul-19	2018	2019
Investimento direto no país	4.614	7.658	38.428	44.996
Participação no capital (passivos)	4.553	7.086	31.910	30.690
Ingressos	4.806	7.454	34.296	33.908
Saídas	253	369	2.387	3.218
Operações intercompanhia (passivos)	61	572	6.518	14.306
Créditos recebidos do exterior	4.861	7.529	38.133	40.451
Amortizações pagas ao exterior	4.800	6.956	31.615	26.145
Necessidade de Financiamento Externo (NFE)	-217	1.377	-26.166	-23.313

NFE = Déficit em transações correntes - IDP

Investimento Direto no País

Valores líquidos anuais – US\$ milhões



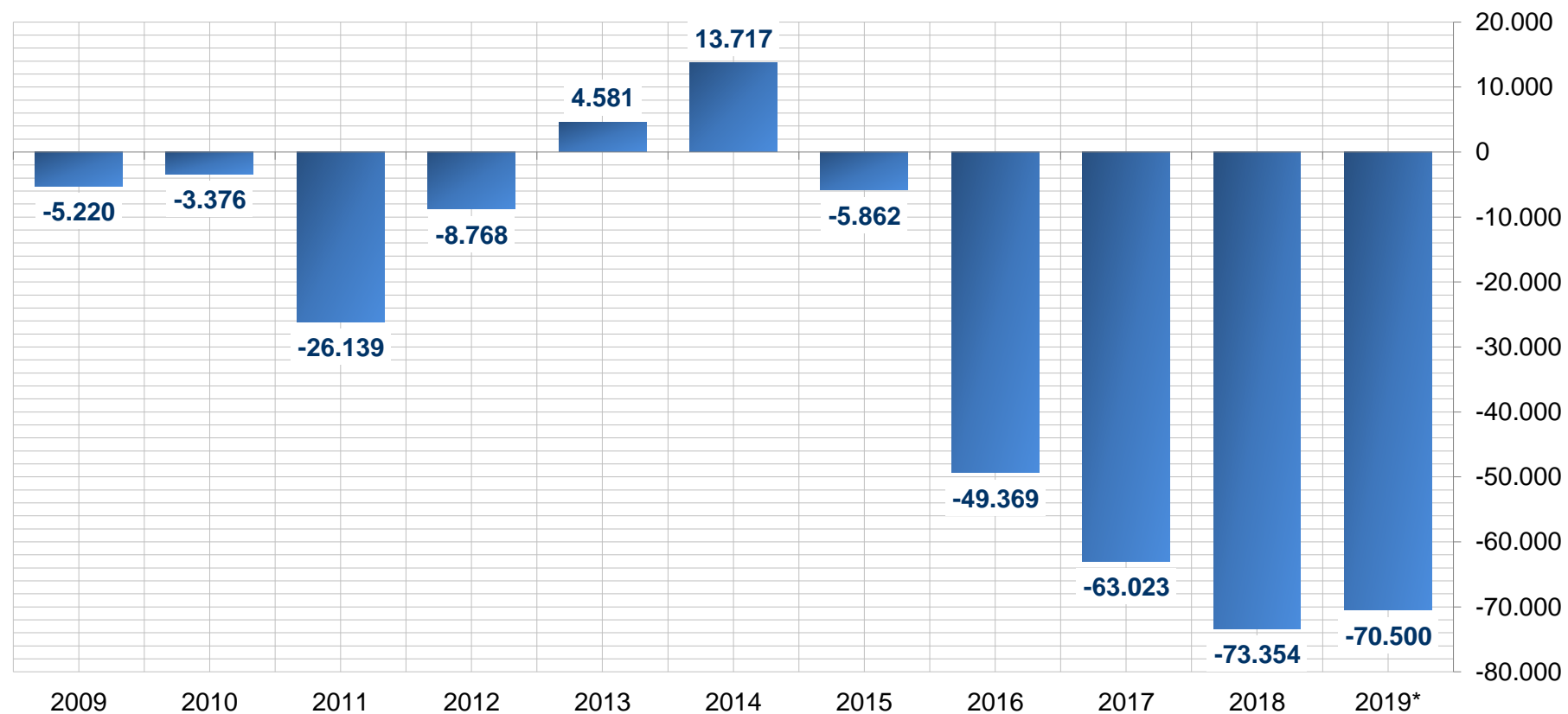
* Acumulado dos últimos doze meses

Fonte: BCB

Elaboração: SPE/ME.

Necessidade de Financiamento Externo

Valores líquidos anuais – US\$ milhões



* Acumulado dos últimos doze meses

Fonte: BCB

Elaboração: SPE/ME.

Investimento em Carteira (Passivos)

(Valores mensais e acumulados no ano – US\$ milhões)

	Mês		Ac. no Ano	
	jul-18	jul-19	2018	2019
Investimentos em carteira (passivos)	10.913	1.642	12.654	2.618
Ações	4.118	4.149	2.331	1.545
No país	2.020	4.150	216	597
No exterior	2.097	-1	2.115	948
Fundos de Investimento	-8	730	-2.131	2.273
Títulos de renda fixa	6.803	-3.237	12.454	-1.200
No mercado doméstico	6.178	106	8.862	11.203
No mercado internacional	624	-3.343	3.592	-12.403

Fonte: BCB

Elaboração: SPE/ME.

Investimentos (Ativos)

(Valores mensais e acumulados no ano – US\$ milhões)

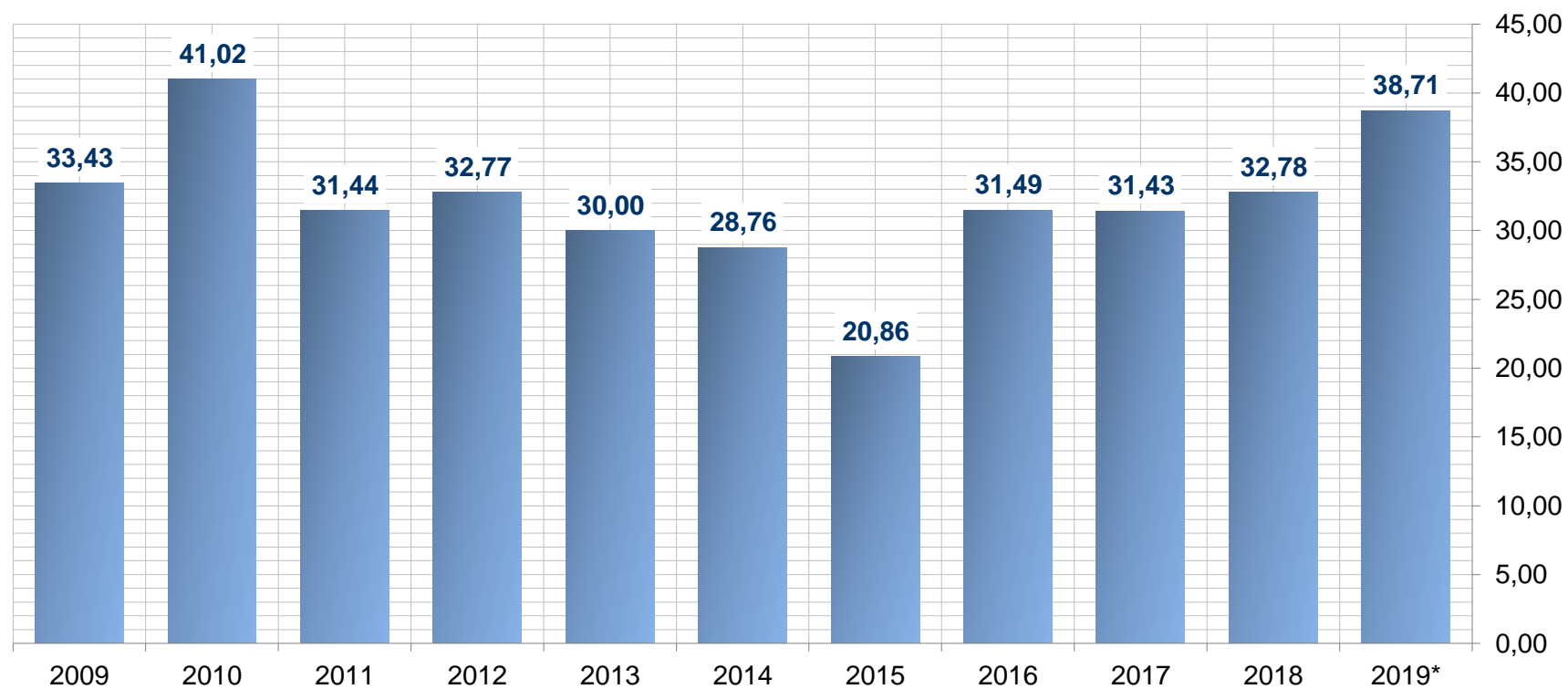
	Mês		Ac. no Ano	
	jul-18	jul-19	2018	2019
Investimentos (Ativos)	9.684	2.262	35.915	33.121
Investimento direto no exterior	2.221	338	887	9.799
Investimento em carteira (ativos)	-242	942	2.379	7.545
Ações e fundos de investimento	-169	892	728	2.614
Títulos de renda fixa	-72	50	1.651	4.931
Derivativos	-1.516	-2.190	-6.032	-15.338
Outros investimentos (ativos)	8.362	4.123	29.570	26.440
Dos quais: depósitos de bancos	414	-1.269	4.115	-5.255
Ativos de Reserva	859	-951	9.110	4.676

Fonte: BCB

Elaboração: SPE/ME.

Posição Internacional de Investimento

Passivo Externo Líquido (% do PIB)

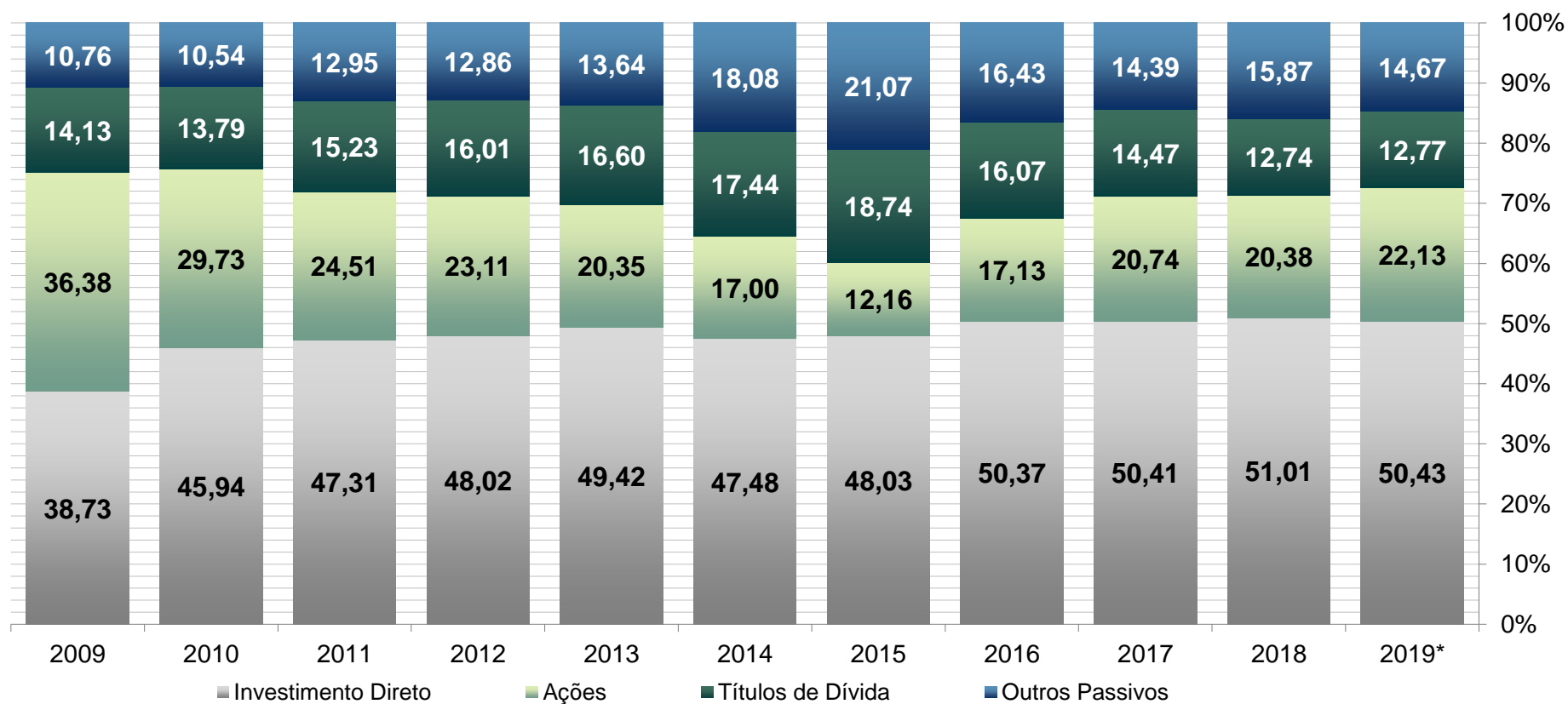


* Posição de julho/19.

Fonte: BCB

Elaboração: SPE/ME.

Composição do Passivo Externo



* Posição de julho/19.

Fonte: BCB

Elaboração: SPE/ME.

Dívida Externa

US\$ milhões

	2015	2016	2017	2018	2019 ¹
Dívida Externa Bruta (DEB)* (US\$ milhões)	334.745	326.297	317.305	320.612	326.248
Pública (Part. %)	39,01	39,92	39,55	40,28	39,25
Privado** (Part. %)	60,99	60,08	60,45	59,72	60,75
Curto Prazo (Part. %)	15,28	17,26	16,16	20,85	22,73
Longo Prazo (Part. %)	84,72	82,74	83,84	79,15	77,27
DEB / PIB (12 meses)	18,64	18,13	15,45	17,16	17,44
Reservas Internacionais / Dívida Ext. Bruta (%)	106,5	111,9	117,9	116,9	118,2
Reservas Internacionais/ dívida de curto prazo por vencim. Residual (%)	309,7	329,3	365,2	331,9	343,3
Dívida Ext. Líq. (DEL)*** (US\$ milhões)	-45.494	-60.042	-70.624	-67.363	-76.478
DEL / PIB (12 meses)	-2,5	-3,3	-3,4	-3,6	-4,1
DEL / Exportações (12 m)	-20,3	-27,6	-28,1	-24,7	-28,8

¹ Posição de julho/19.

(*) Exclui Empréstimos Intercompanhias.

(**) Inclui Setor Público Financeiro.

(***) Dívida Externa Bruta menos Reservas internacionais, Créditos brasileiros no exterior e Haveres de bancos comerciais.

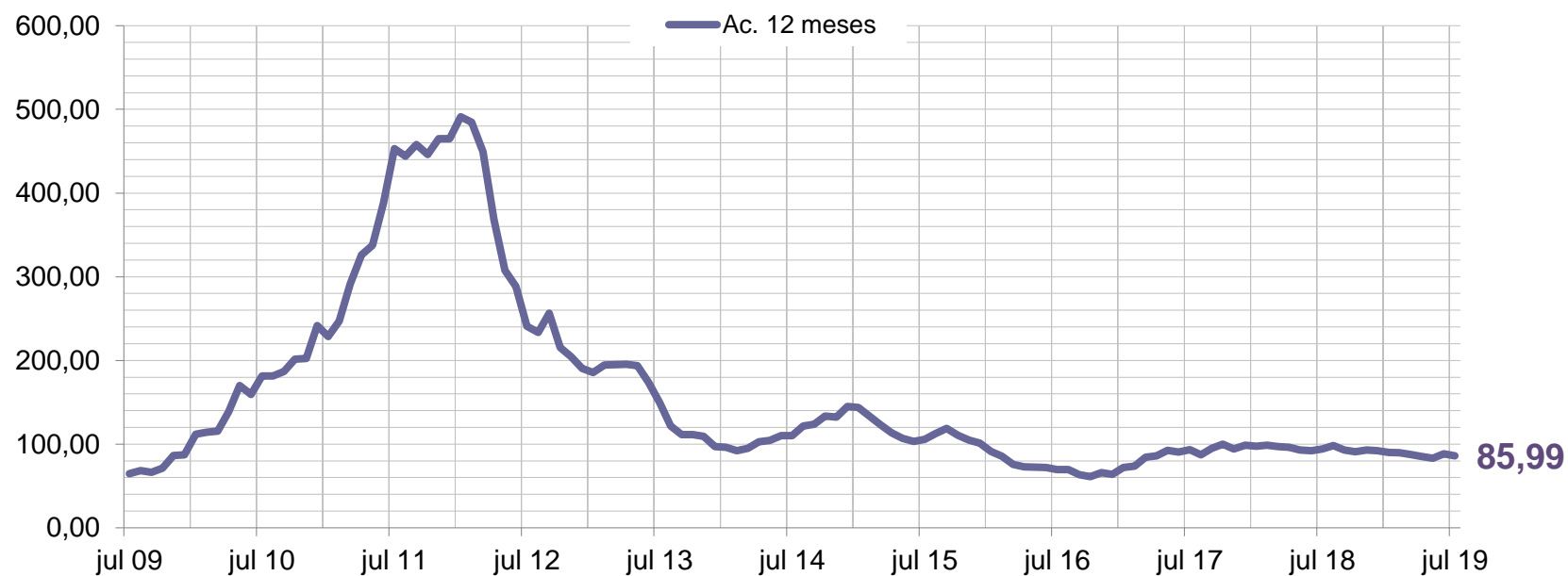
Fonte: BCB

Elaboração: SPE/ME.

Taxa de Rolagem

*Empréstimos diretos e papéis de curto e longo prazos
(Percentuais mensais e acumulados no ano)*

	Mês		Ac. no Ano	
	jul-18	jul-19	2018	2019
Taxa de rolagem de Notes e Commercial Papers de LP e CP e de empréstimos de Diretos de LP	117,20	84,06	87,34	76,86



Fonte: BCB

Elaboração: SPE/ME.



Ministério da Economia

Secretaria Especial de Fazenda

