

# Sondagem do Comércio Ampliado | FGV

Em junho, o **Índice de Confiança do Comércio do Varejo Ampliado** subiu **0,6 ponto**, para **89,3 pontos (com ajuste sazonal)**. Considerando a média móvel trimestral, o índice encerrou o mês em **88,5 pontos**, ante **86,4** em maio.

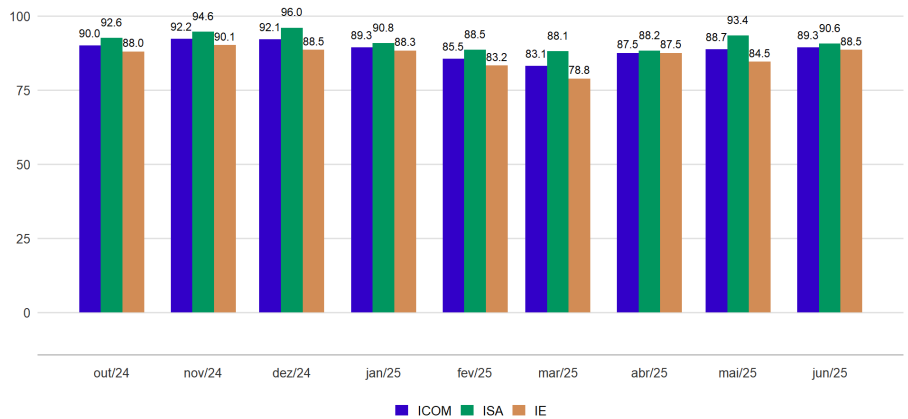
O **Índice de Situação Atual (com ajuste sazonal)** recuou para **90,6 pontos**, de **93,4** em maio.

O **Índice de Expectativa (com ajuste sazonal)** avançou para **88,5 pontos**, de **84,5** em maio.

## Indicadores com ajuste sazonal

	maio/2025	junho/2025	Diferença (em pontos)*
ICOM	88,7	89,3	0,6
ISA	93,4	90,6	-2,8
IE	84,5	88,5	4,0

(\*) diferença em relação ao mês anterior

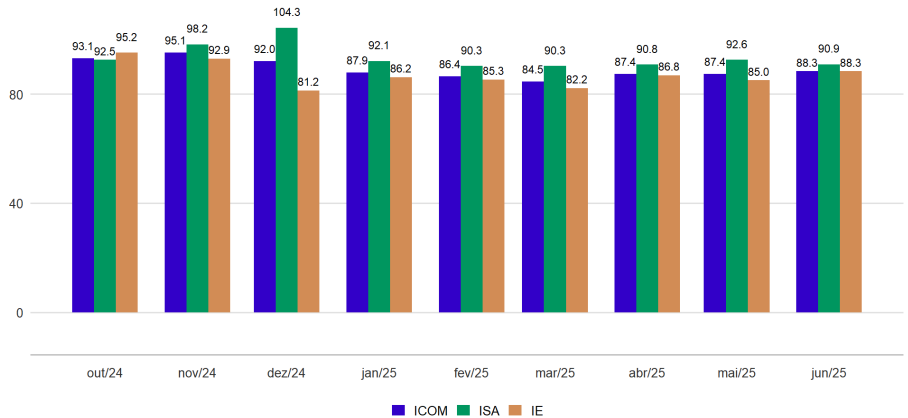


Fonte: FGV IBRE

## Indicadores sem ajuste sazonal

	junho/2024	junho/2025	Diferença (em pontos)*
ICOM	89,9	88,3	-1,6
ISA	91,2	90,9	-0,3
IE	90,8	88,3	-2,5

(\*) diferença em relação ao mesmo período do ano anterior



Fonte: FGV IBRE

Os informativos econômicos da Secretaria de Política Econômica (SPE) são elaborados a partir de dados de conhecimento público, cujas fontes primárias são instituições autônomas, públicas ou privadas. O objetivo é organizar informações de conhecimento público para ampliar o entendimento sobre a economia brasileira. O conteúdo deste material é meramente informativo, não possuindo caráter prospectivo, nem delimitando as ações de política econômica adotadas pelo Ministério da Fazenda.