

NOVA RESTITUIÇÃO CARTOGRÁFICA

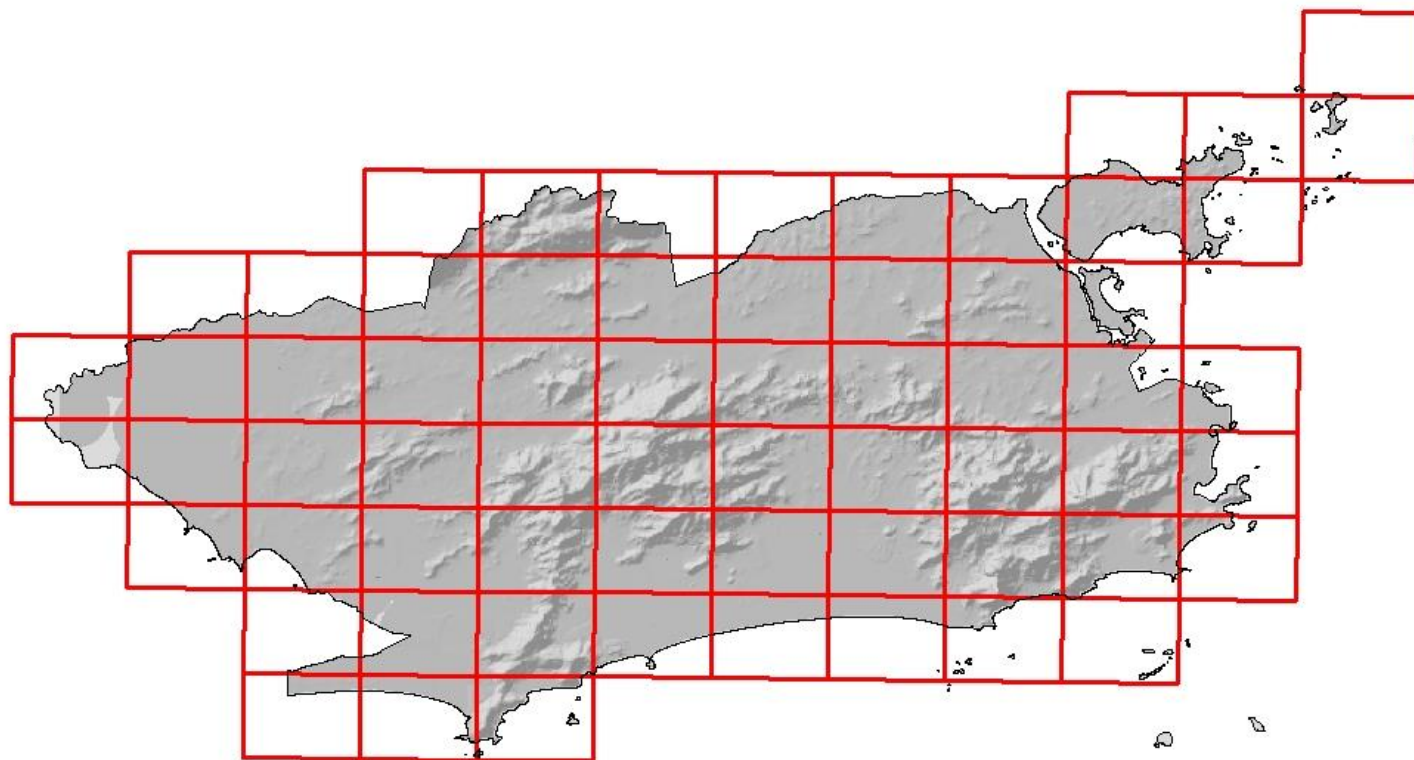
ESCALA 1:2.000

Abril de 2014.

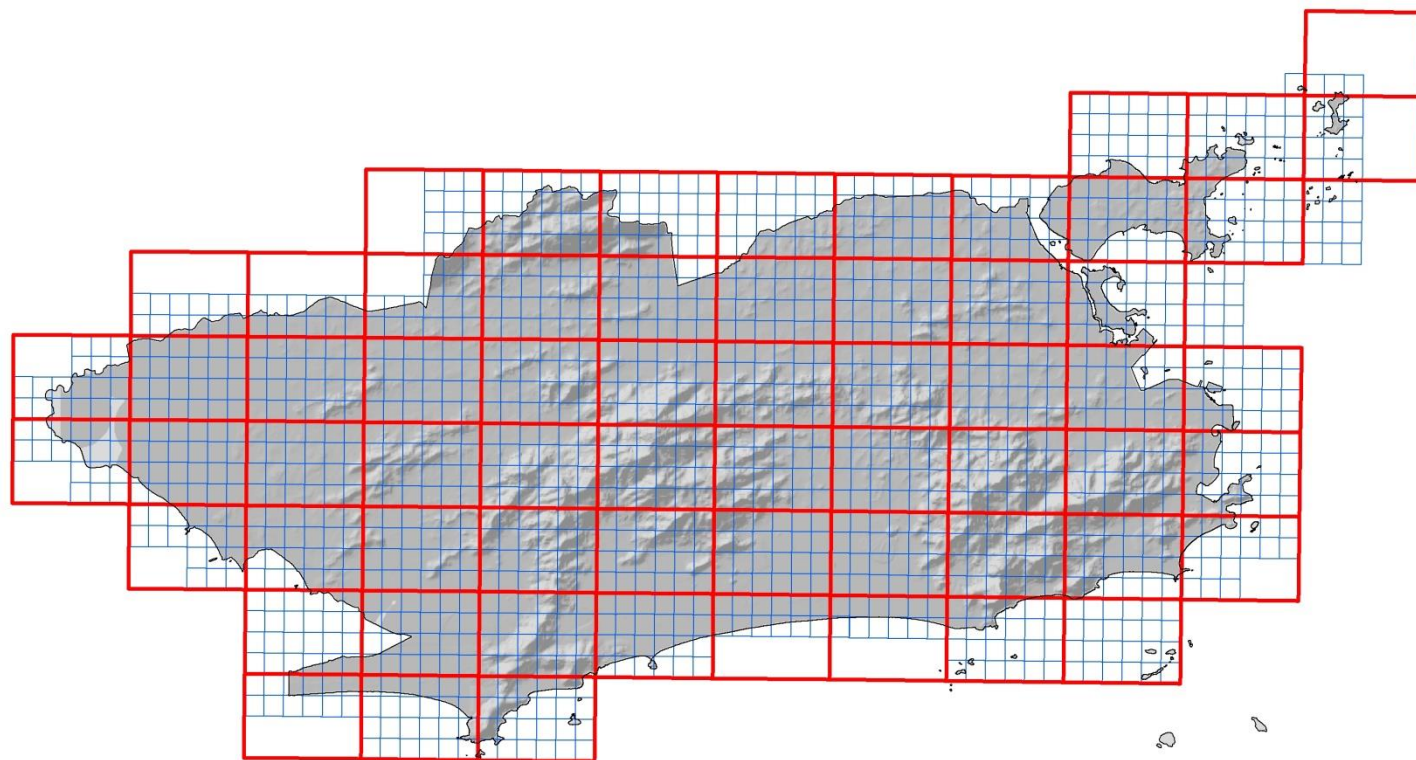


BASE CARTOGRÁFICA MUNICIPAL

Base cartográfica municipal



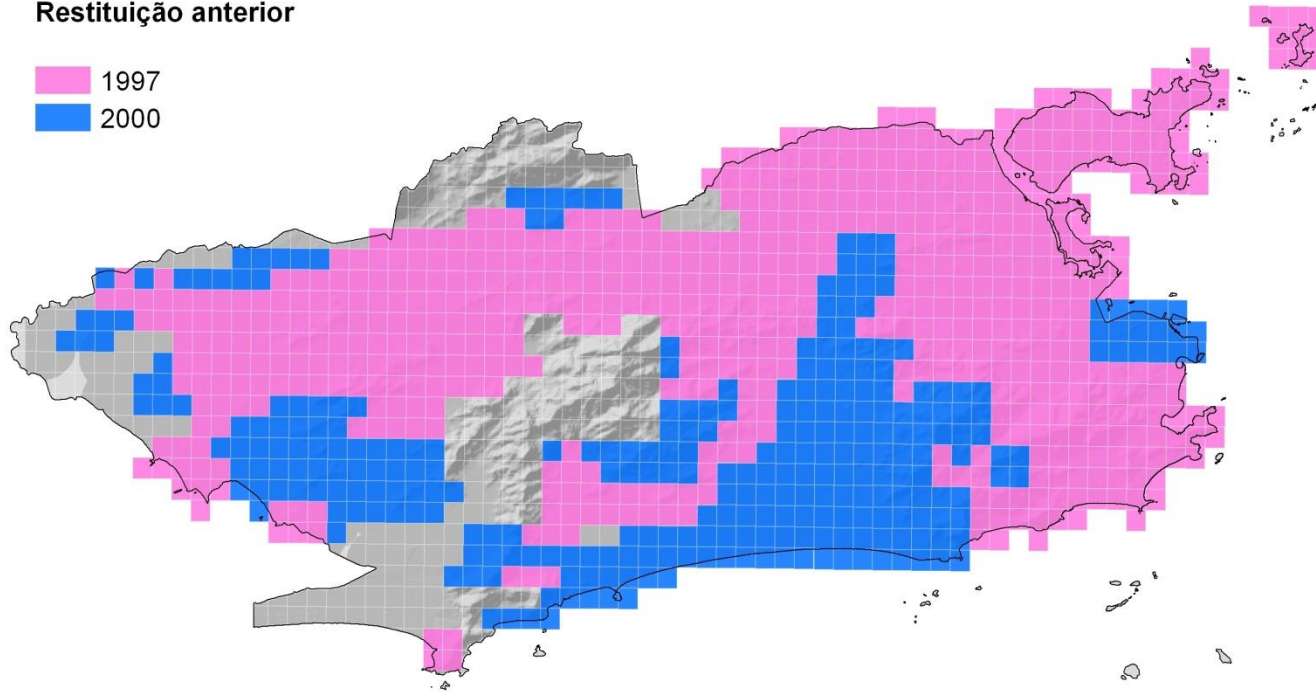
Base cartográfica municipal



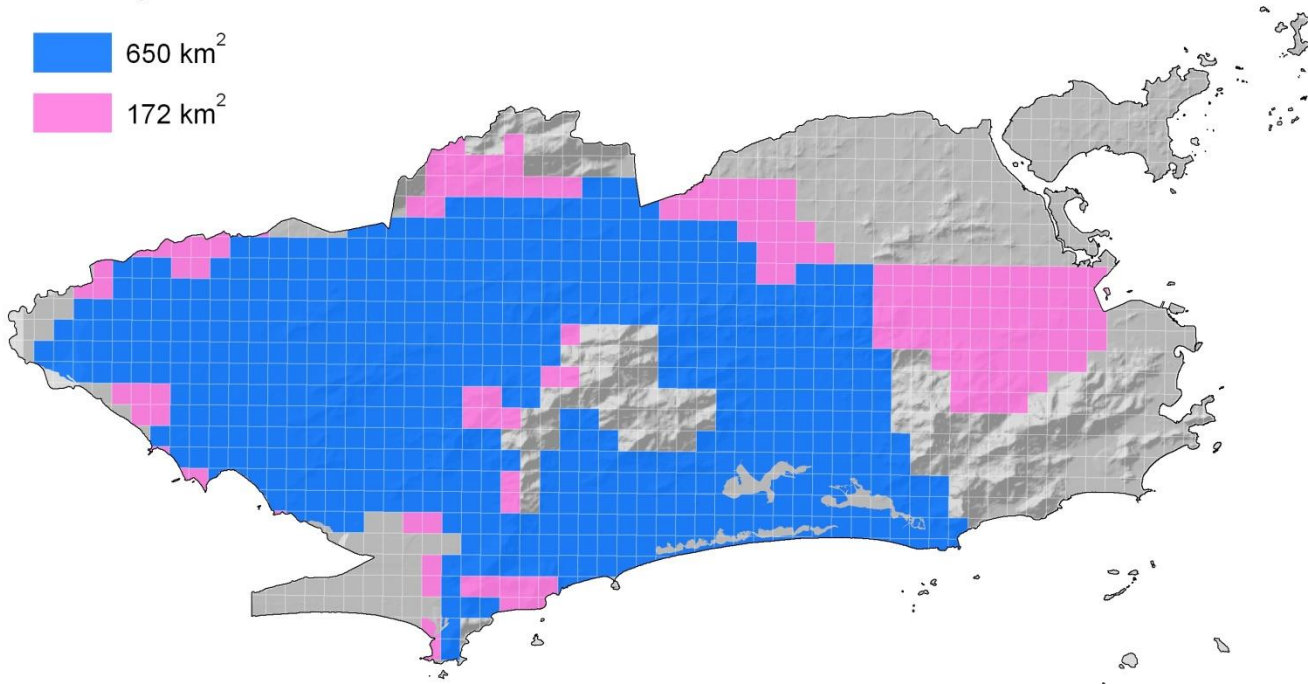
Base cartográfica municipal

Restituição anterior

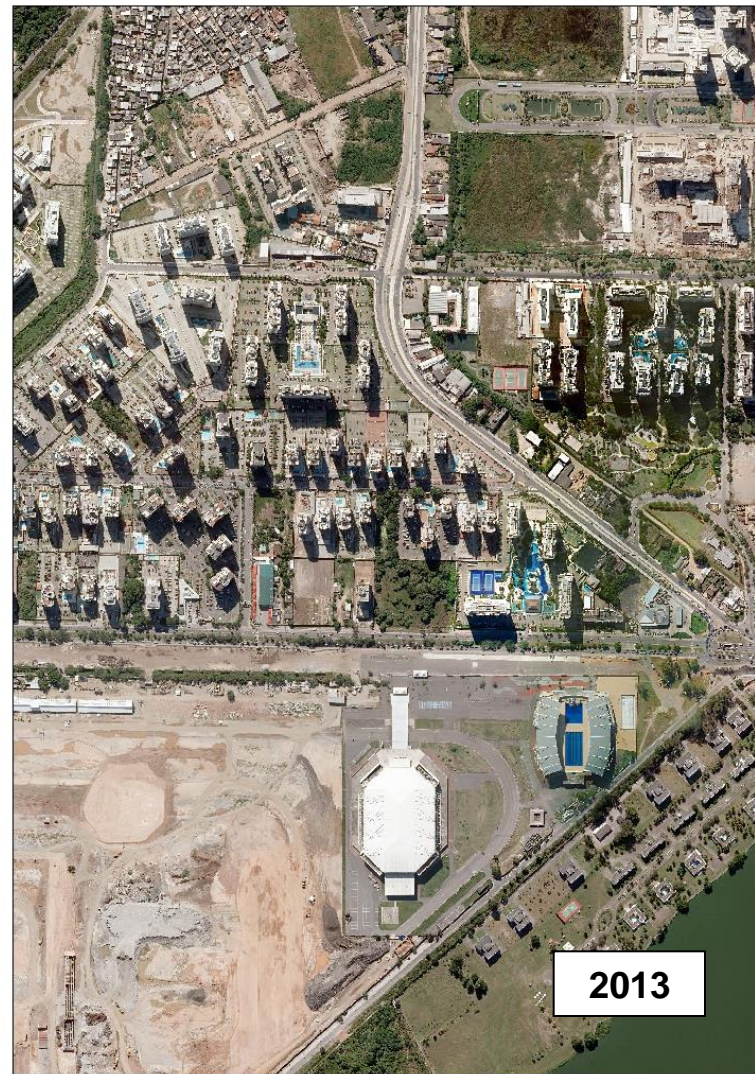
1997
2000



Restituição atual

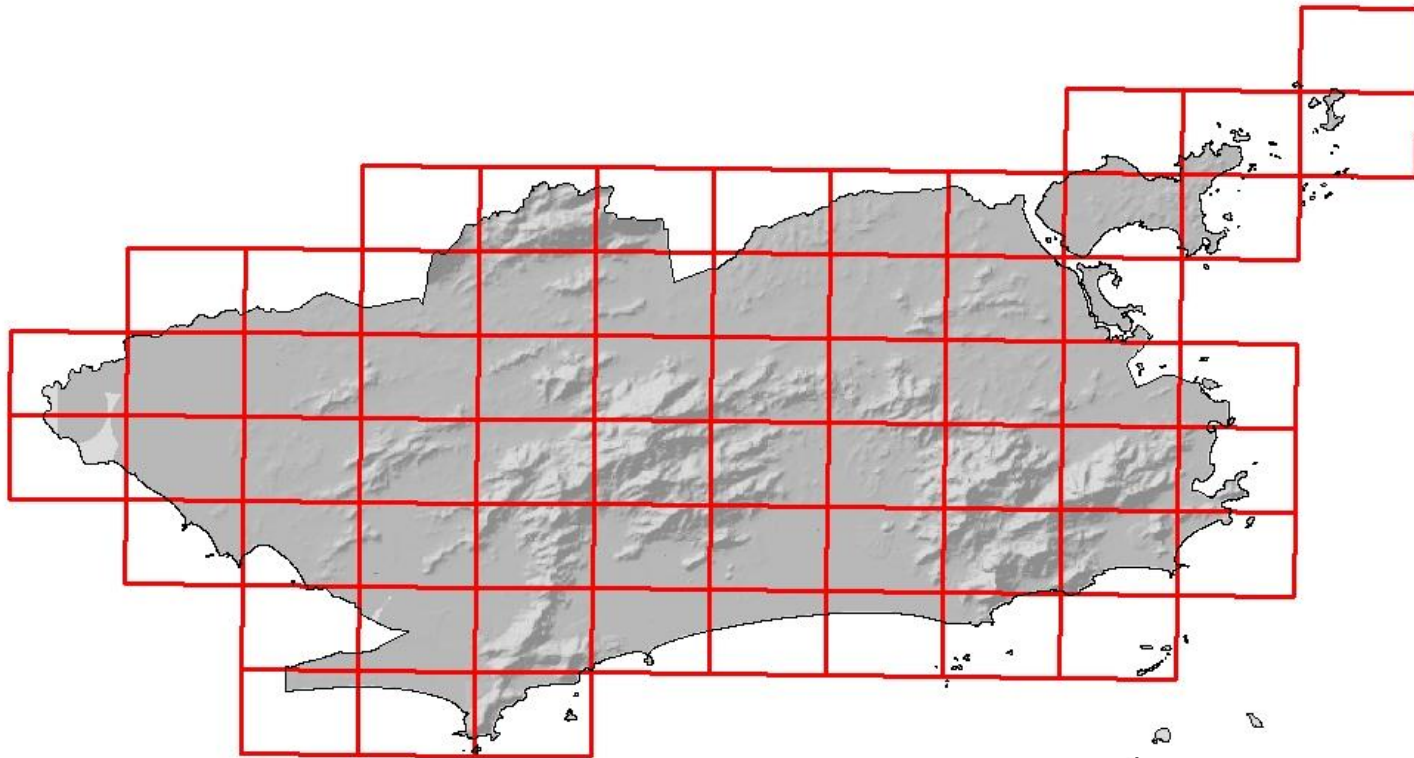


Necessidade de atualização

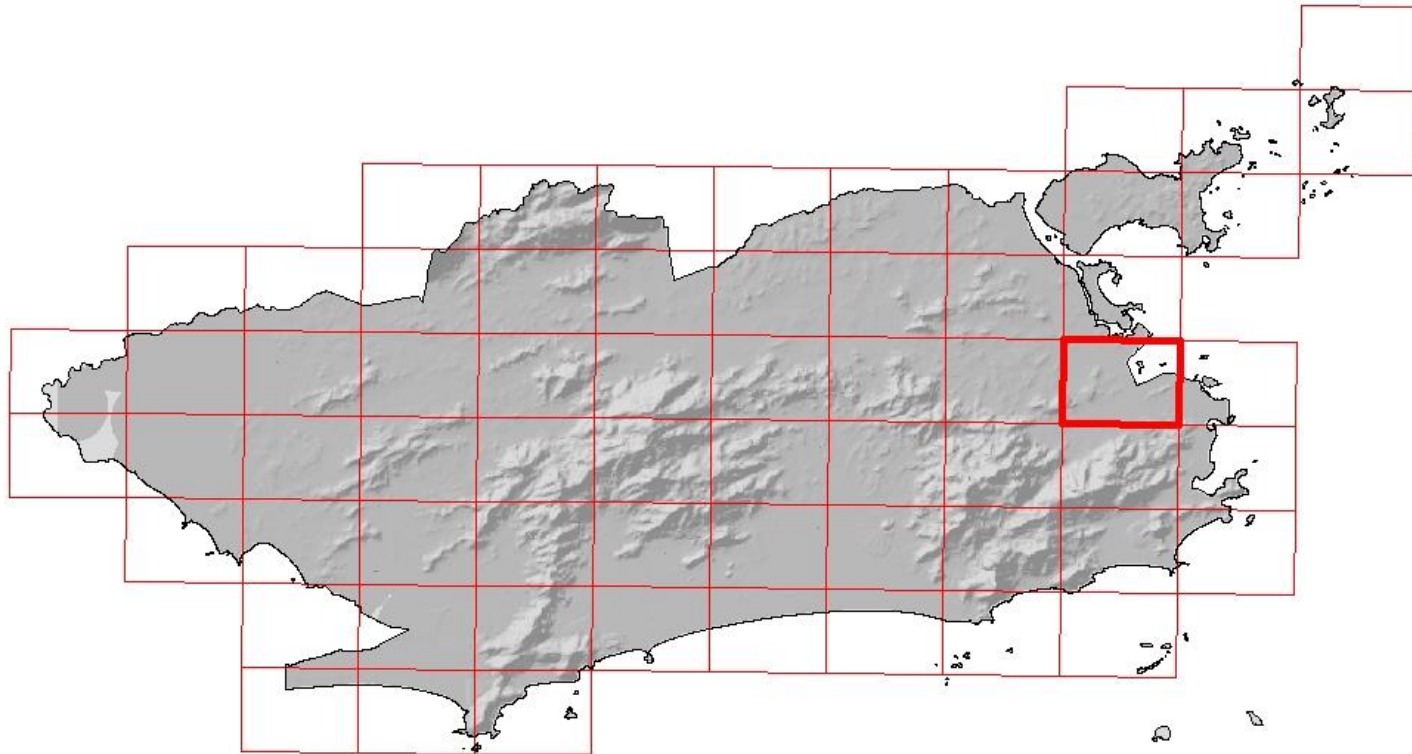


NÍVEL DE DETALHAMENTO

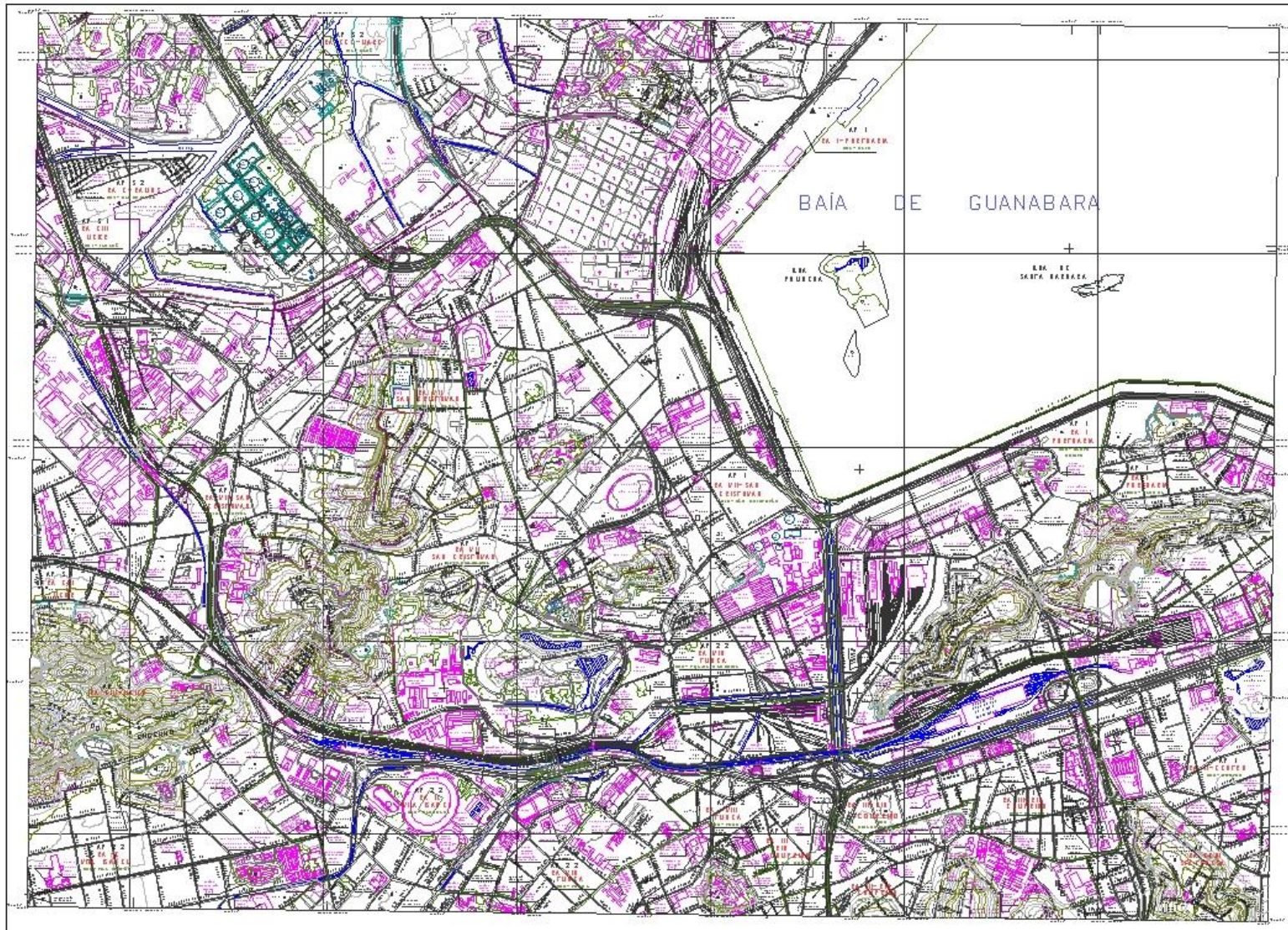
Nível de detalhamento



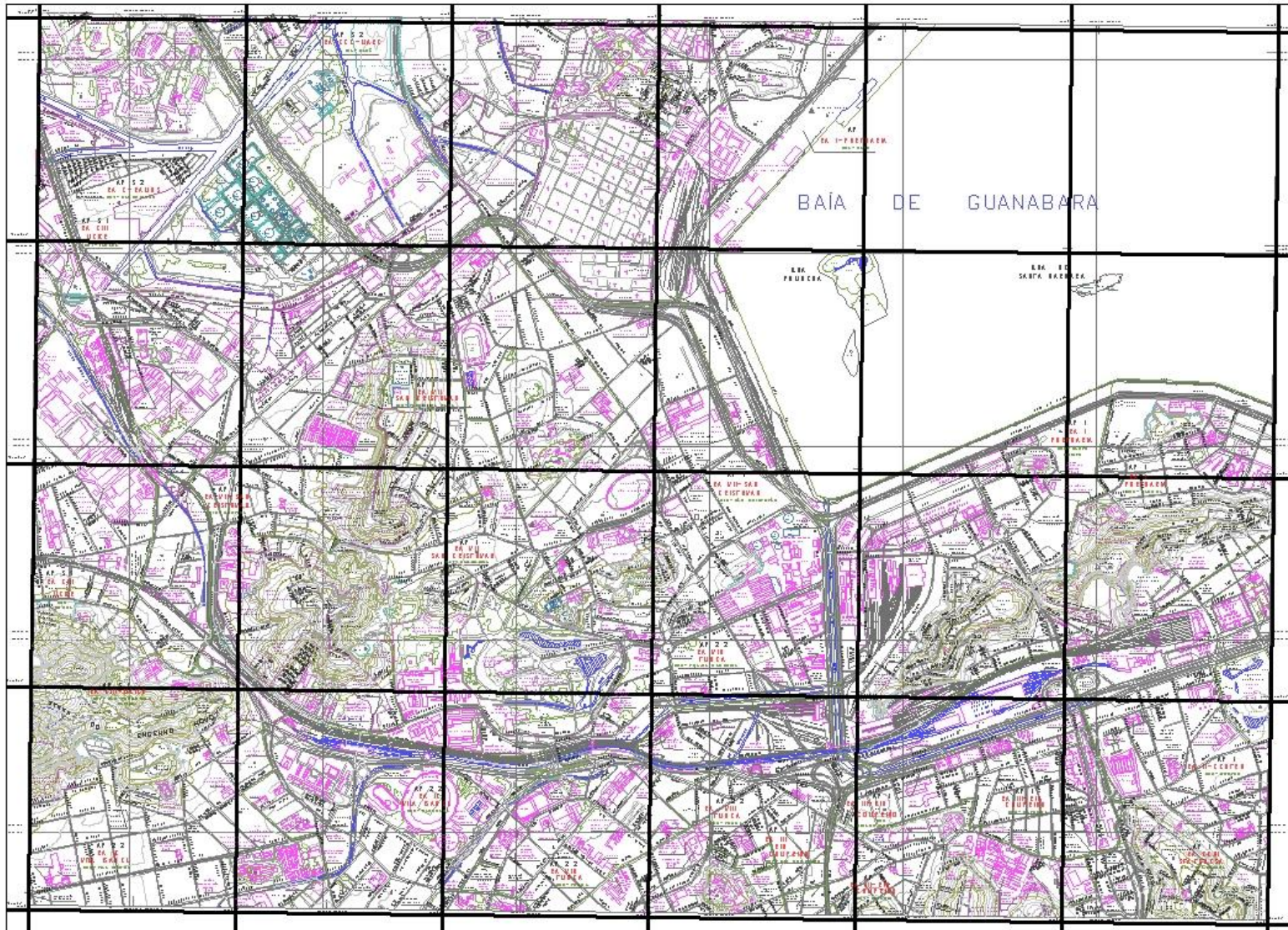
Nível de detalhamento



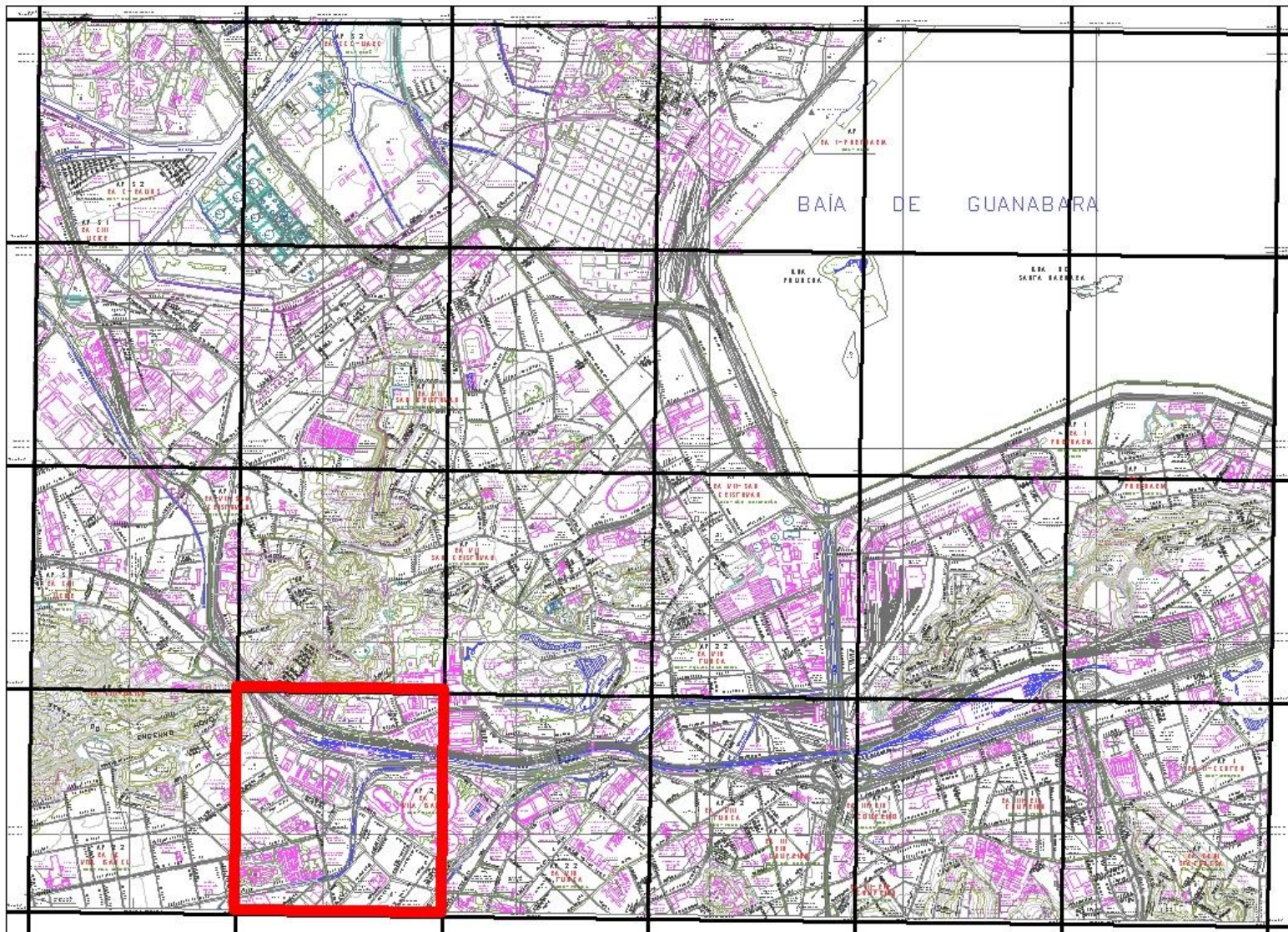
Nível de detalhamento



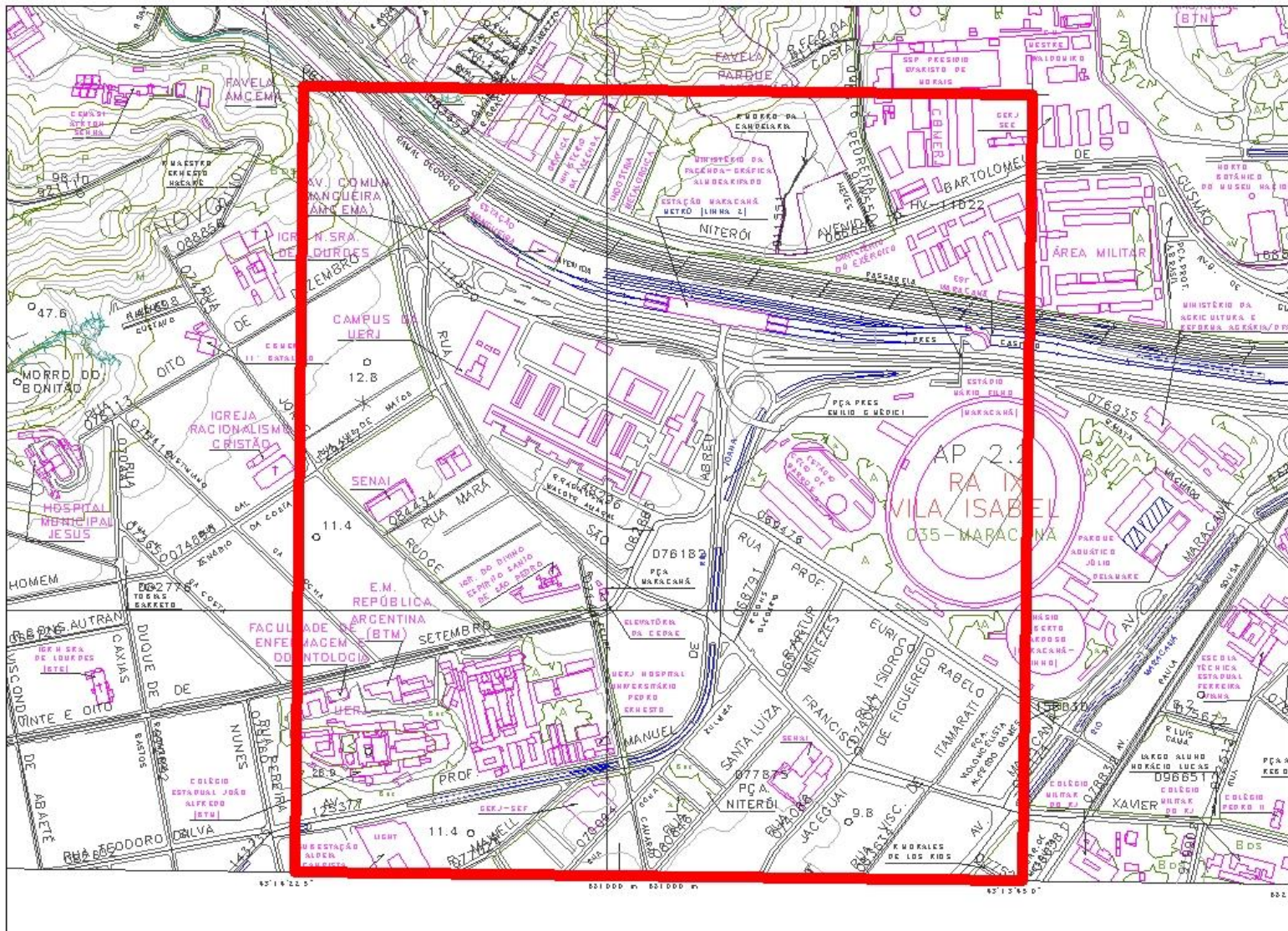
Nível de detalhamento



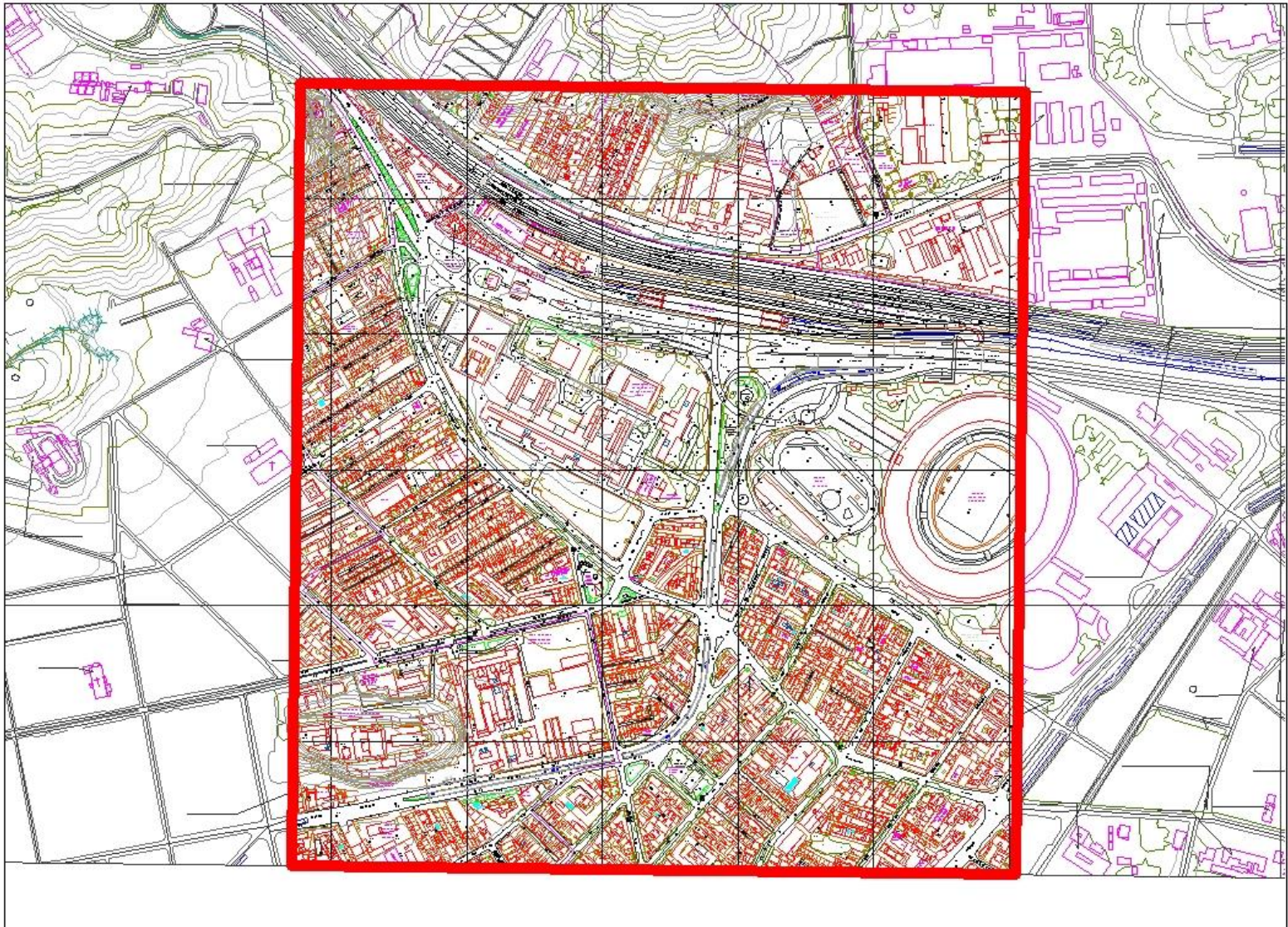
Nível de detalhamento



Nível de detalhamento



Nível de detalhamento

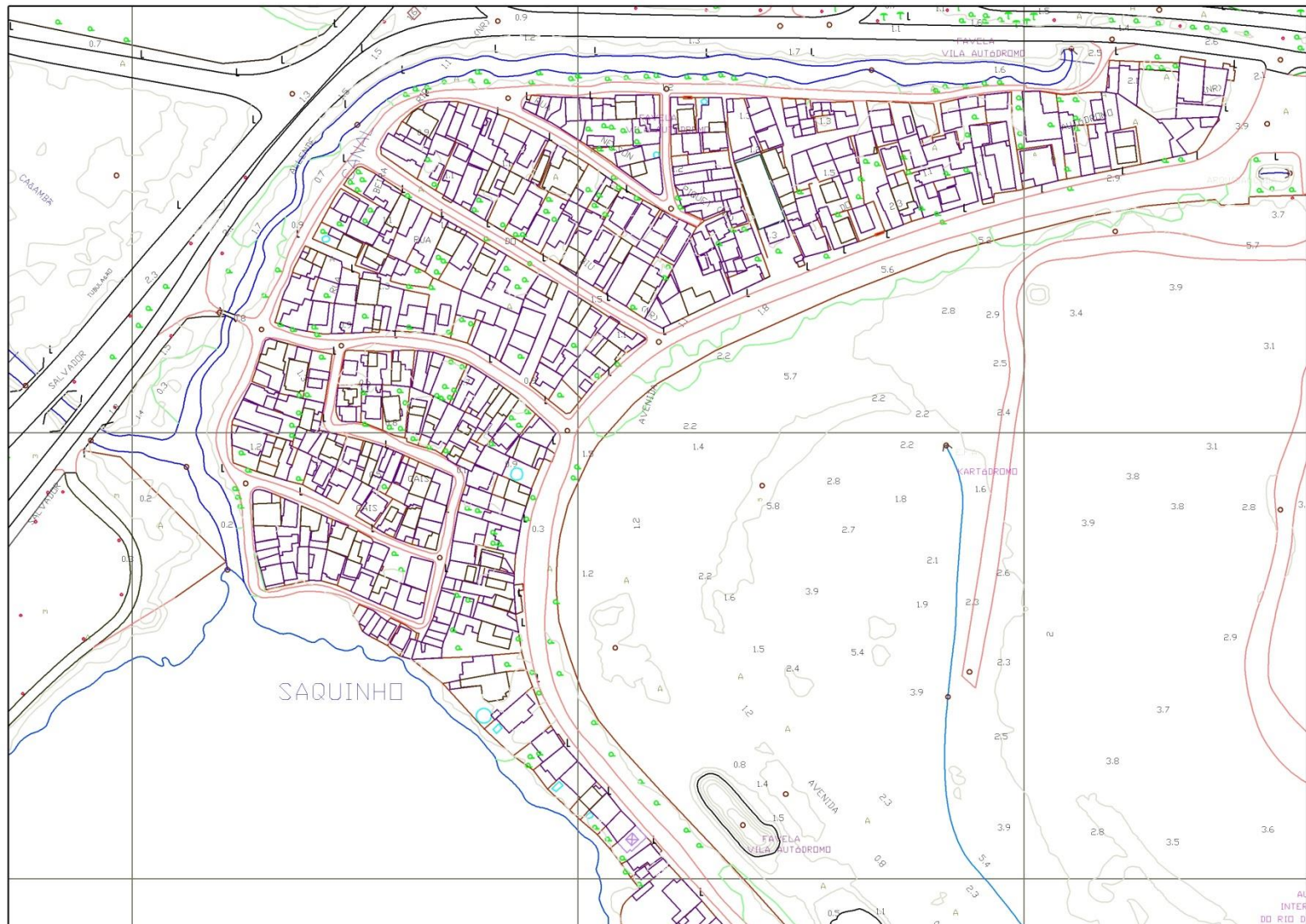


RESTITUIÇÃO DE ÁREAS DE FAVELA

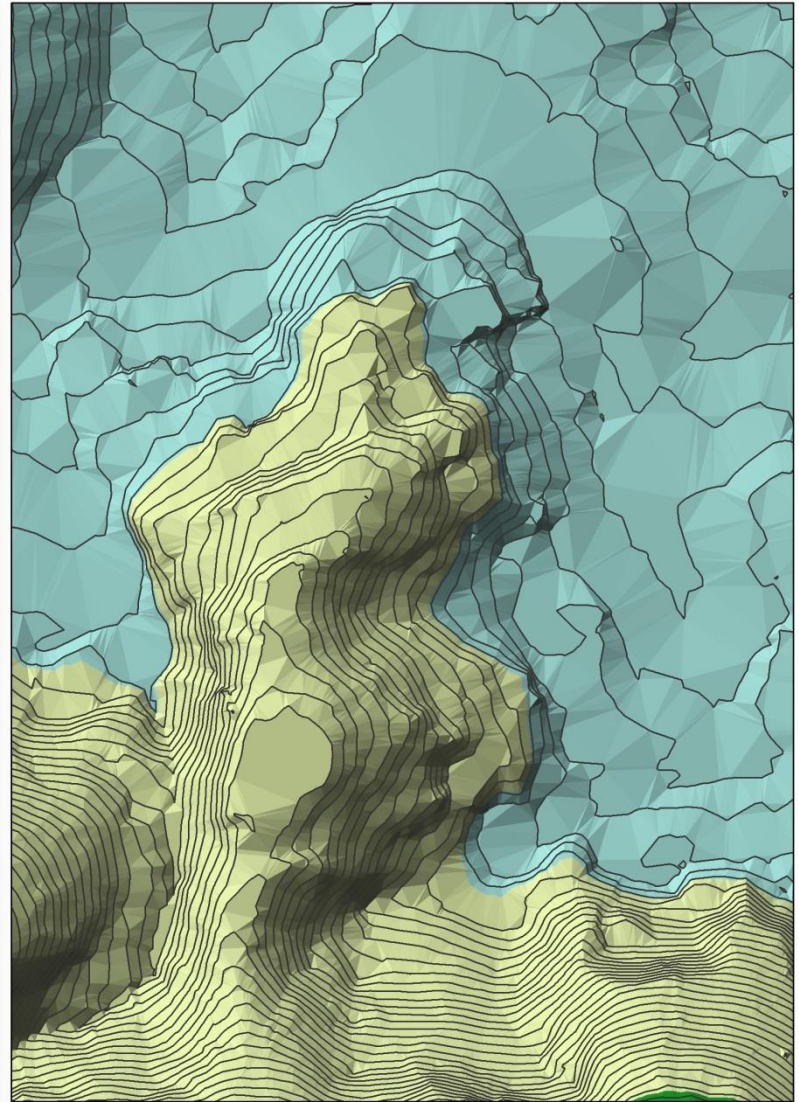
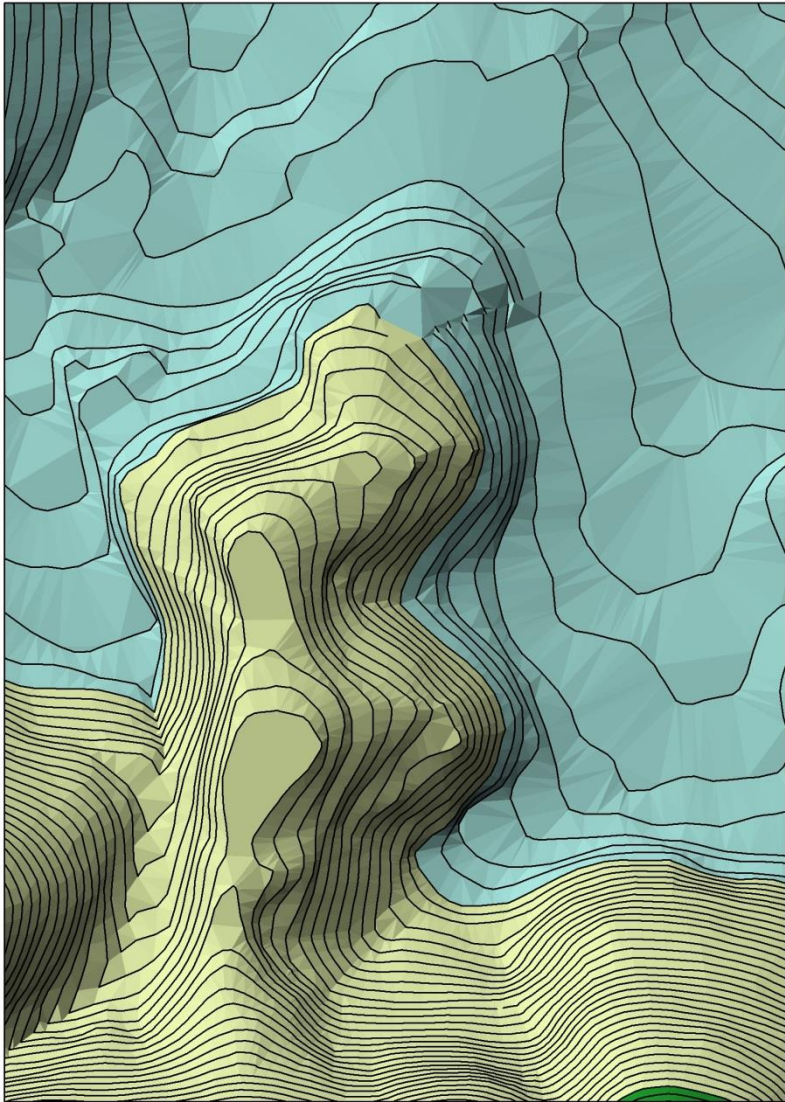
Restituição de favela



Restituição de favela



ALTIMETRIA LASER



PRODUTOS

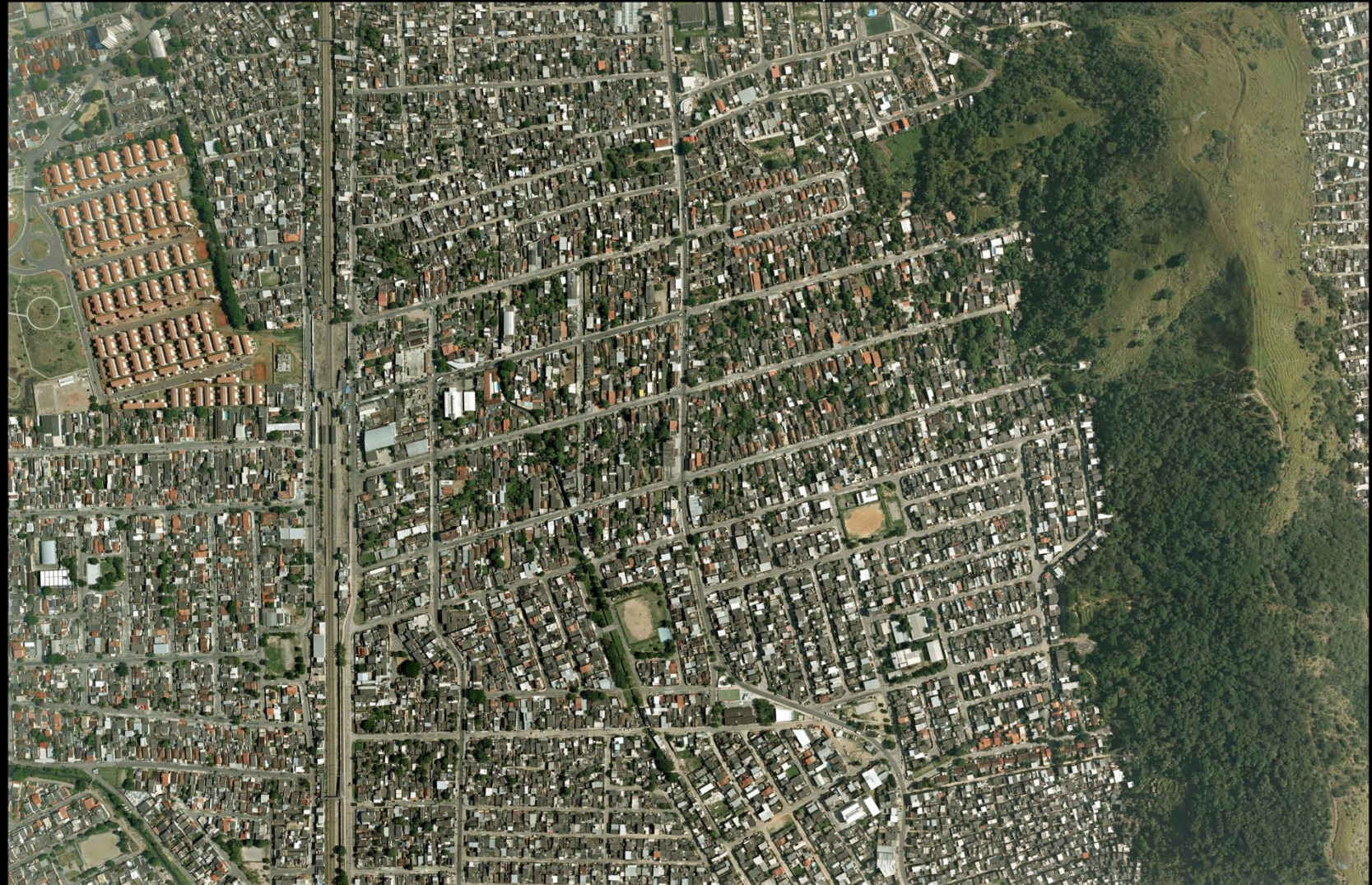


- Recobrimento aerofotogramétrico de 1.250km² (R,G,B e NIR);
- restituição aerofotogramétrica 1:2.000 de 822 km² em SIRGAS 2000;
- ortofotocartas digitais 1:5.000 de 1.250km² em SAD 69 e SIRGAS 2000;
- arquivos convertidos para SIG.

Fotografias aéreas

Fotografias aéreas

RIO DE JANEIRO
FX - 016 FOTO - 6855 11/6/2013 FOCAL 100.500 mm INSTITUTO MUNICIPAL DE URBANISMO PEREIRA PASSOS - (IPP)
ESCALA IMPRESSAO 1:5.500 RESOL. VOO 0,10 m 22° 52' 16" 43° 29' 12" TOPOCART
COORD.CENTRO FOTO E-W



Fotografias aéreas



Ortofotos



PREFEITURA DA CIDADE DO RIO DE JANEIRO
Instituto Municipal de Urbanismo Pereira Passos
ORTOFOTOCARTA DIGITAL

ESCALA DA ORTOFOTOCARTA: 1:5.000
GROUND SAMPLE DISTANCE: 0,500 13,00m

NOMENCLATURA: SF 23X64V340-B4
NOMENCLATURA SIMPLIFICADA: 286 C 1

DADOS TÉCNICOS

COORDENADAS UTM (PROJEÇÃO UTM)
ZONA 18S
Datum: SAD 69
Datum: SAD 69
Datum: SAD 69

COORDENADAS UTM (PROJEÇÃO UTM)

COORDENADAS UTM (PROJEÇÃO UTM)

COORDENADAS UTM (PROJEÇÃO UTM)

COORDENADAS UTM (PROJEÇÃO UTM)

LOCALIZAÇÃO



ARTICULAÇÃO

286 B4	286 B3	286 A4
286 D3	286 D2	286 C3
286 B4	286 B3	286 A4

2004
GSD 50 cm



2013
GSD 10 cm

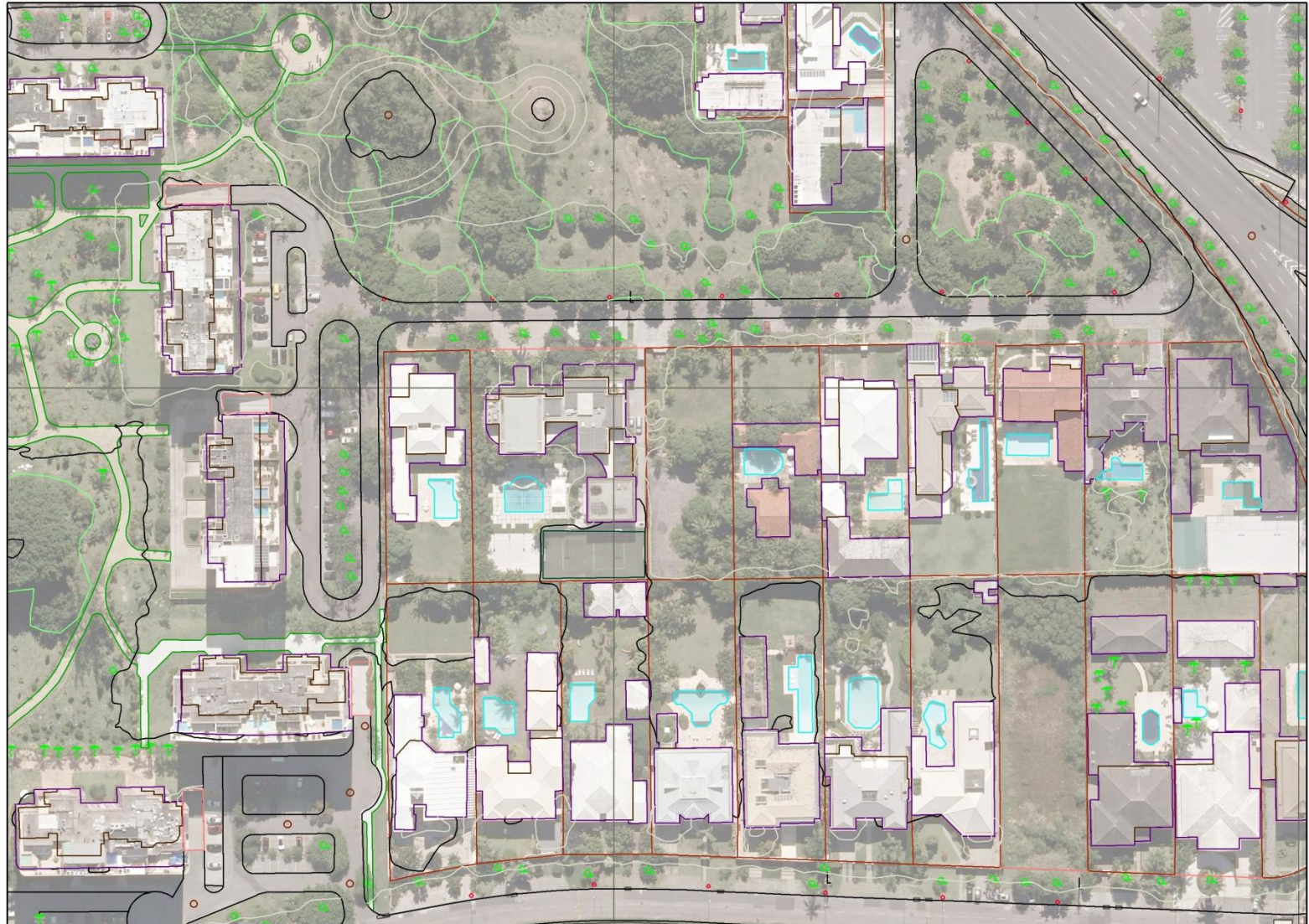


Restituição cartográfica

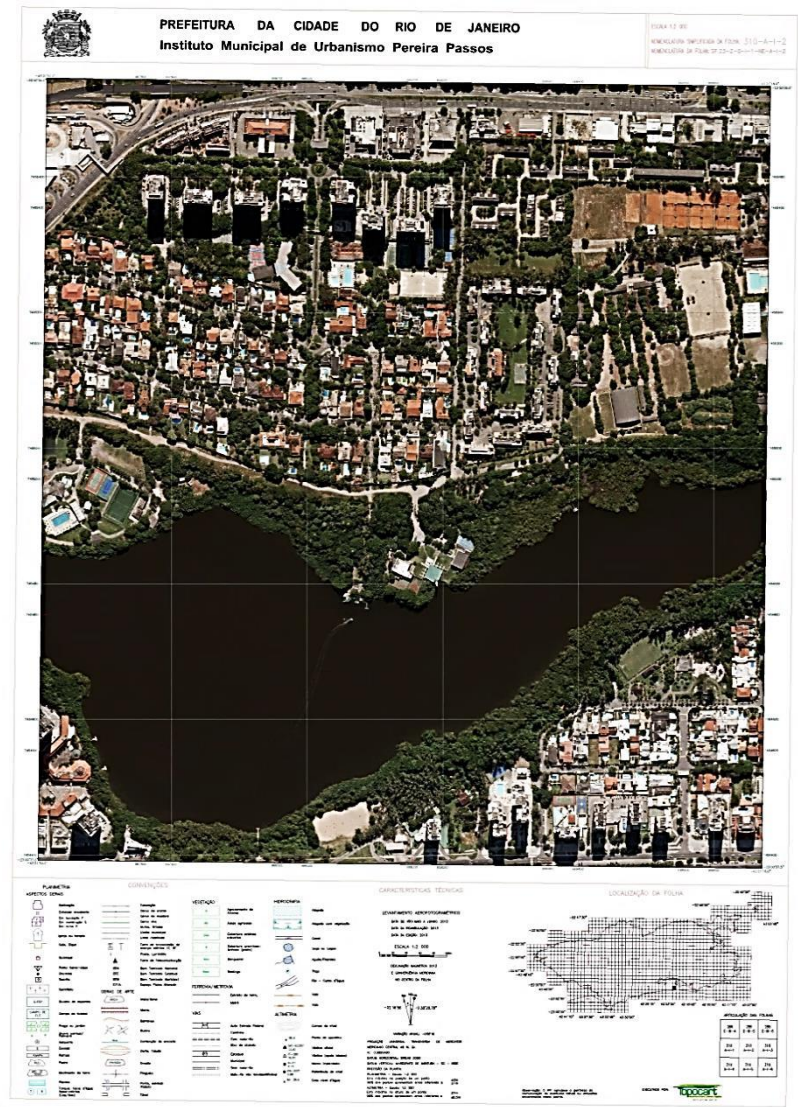
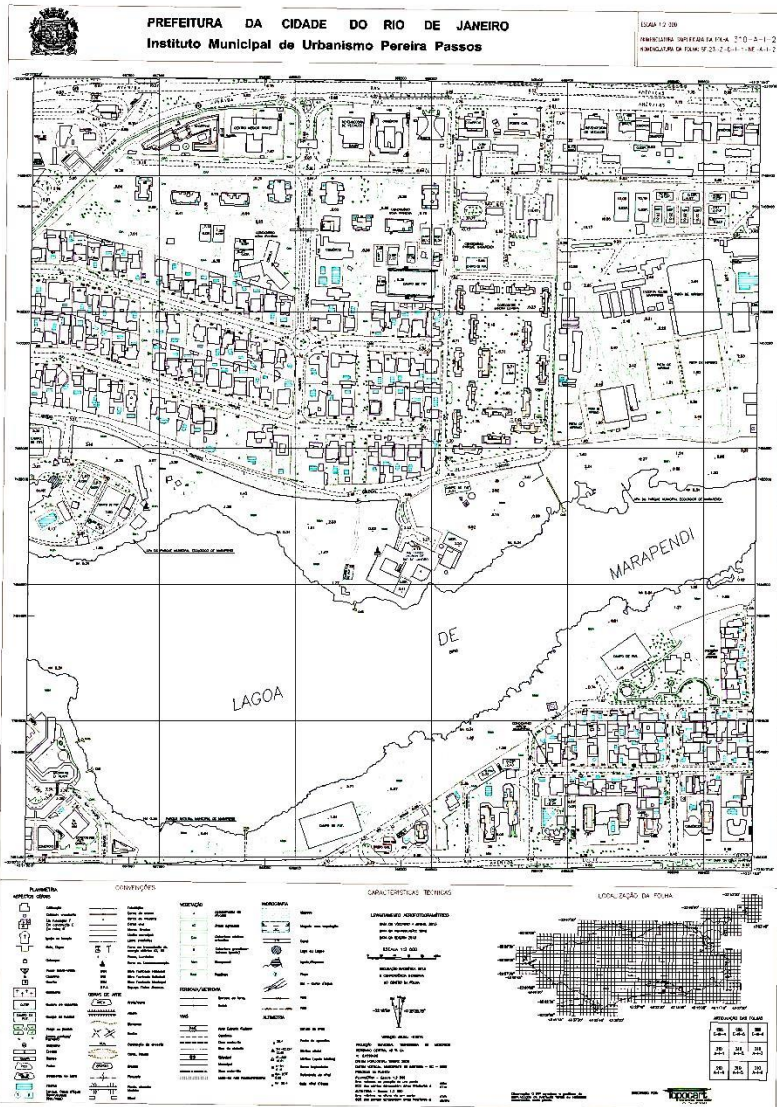
Restituição cartográfica



Restituição cartográfica



Restituição cartográfica



Conversão para SIG

(Sistemas de Informação Geográfica)

sig - ArcMap - ArcView

File Edit View Bookmarks Insert Selection Geoprocessing Customize Windows Help

100%

Drawing

Layer: Hidrografia - RioÁguas

500

Georeferencing Layer:

Table Of Contents

Layers

- ☒ basegeo.SDE.NumPorta
- ☐ Hidrografia - RioÁguas
- ☐ BaseGeo.SDE.Isolha10K
- ☒ BaseGeo.SDE.Logradouros
- ☒ basegeo.SDE.edifica

Table

BaseGeo.SDE.Logradouros

OBJECTID	CL	hierarquia	COMPLETO	SHAPE	SHAPE.len
30003	065557	L	Rua Araguari	Polyline	684,875188
30004	065565	L	Rua Arandu	Polyline	88,103569
30005	065573	L	Rua Arapoa	Polyline	300,769147
30006	065581	L	Rua Araribola	Polyline	196,693127
30007	065599	L	Rua Araripe Junior	Polyline	273,530142
30008	065607	L	Rua Aratupe	Polyline	78,985769
30009	065615	L	Rua General Ribeiro da Costa	Polyline	208,485236
30010	065623	L	Rua Araújo Lima	Polyline	562,088071
30011	065631	L	Rua Araújo Pena	Polyline	298,60946
30012	065649	L	Rua Araújo Viana	Polyline	208,932647
30013	065656	C	Rua dos Araújos	Polyline	450,474406
30014	065664	L	Travessa Araxá	Polyline	94,977874
30015	065672	AS	Rua Arquias Cordeiro	Polyline	2911,321604
30016	065680	C	Praça Argentina	Polyline	50,80819
30017	065680	L	Praça Argentina	Polyline	103,777075
30018	065698	L	Rua Argentina	Polyline	317,358166
30019	065706	L	Rua Argentina Reis	Polyline	289,258164

1 (1 out of *6100 Selected)

BaseGeo.SDE.Logradouros

679876,055 7464081,659 Unknown Units

15:17

SMF – Georreferenciamento de imóveis



SMU – Georreferenciamento de PAL



Contrato

Produtos:

- Recobrimento aerofotogramétrico de 1.250km²;
- restituição aerofotogramétrica 1:2.000 de 822 km²;
- ortofotocartas digitais 1:5.000 de 1.250km²;
- conversão para SIG.

Valor

R\$ 11.728.100

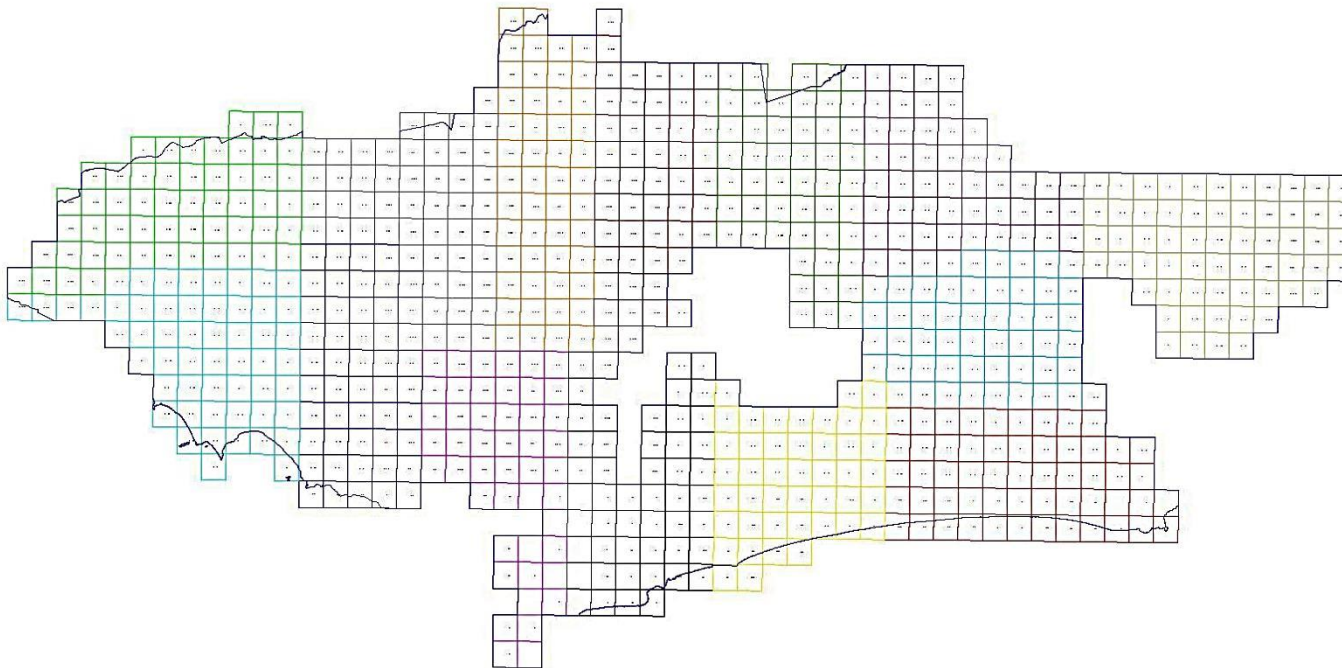
Recursos

10% IPP / 90% PNAF-M

Prazo

22 meses

Forma de entrega



Disponibilização dos produtos

Basegeo / Datacenter
Rede PCRJ

CAC – Centro de Atendimento de Cartografia
Atendimento personalizado

Armazém de Dados
Internet



Armazém de Dados

INSTITUTO PEREIRA PASSOS

1 abr. 2014 | BOA TARDE!

Use o botão "Busca por NOVO" no sistema de pesquisa (|)

Estatísticas Mapoteca PortalGeo Estudos Armazenzinho Rio em Síntese

Busca por: ☐ Palavra ☐ Ano ☐ Nº

Busca por **NOVO**

Busca por Índice

A|B|C|D|E|F|G|H|I|J|K|L|M|N|O|P|Q|R|S|T|U|V|W|X|Y|Z

PRINCIPAL

QUEM SOMOS

CADASTRO

PROMOÇÕES

NORMAS

GLOSSÁRIO

FALE CONOSCO

MAPA DO SÍTIO

Há mais de 12 anos o Armazém de Dados divulga informações estatísticas, mapas, estudos e pesquisas com foco no Rio, sempre aperfeiçoando suas formas de chegar a você, inovando conteúdos e ampliando os aplicativos. Durante esse período, surgiu até um filhote: o Armazenzinho, dedicado ao público infantojuvenil.

Estamos orgulhosos, mas sabemos que há muito o que melhorar. Para isso, precisamos dialogar constantemente com quem é nossa razão de ser: você, que nos acessa, nos consulta e usa as informações. Para ampliar essa comunicação disponibilizamos ainda o módulo "Fale Conosco" e estamos em redes sociais (Facebook e Twitter).

DESTAQUES



Notas Técnicas

IPP-Rio

NOTAS TÉCNICAS

Análises técnicas sintéticas sobre assuntos da cidade.



ESTATÍSTICA SEGURANÇA

Novos arquivos no módulo Estatísticas no tema Segurança Pública.



COLEÇÃO ESTUDOS CARIOCAS

ESTUDOS CARIOCAS

Revista virtual com artigos sobre o Rio, publicados a partir de 2001.



SABREN

Sistema de Assentamentos de Baixa Renda



BAIRROS DO RIO

Divisão Administrativa Geral do Município do Rio de Janeiro (2013).



MINHA CASA, MINHA VIDA

Mapa Digital do Programa de habitação Minha Casa, Minha Vida.

APLICATIVOS



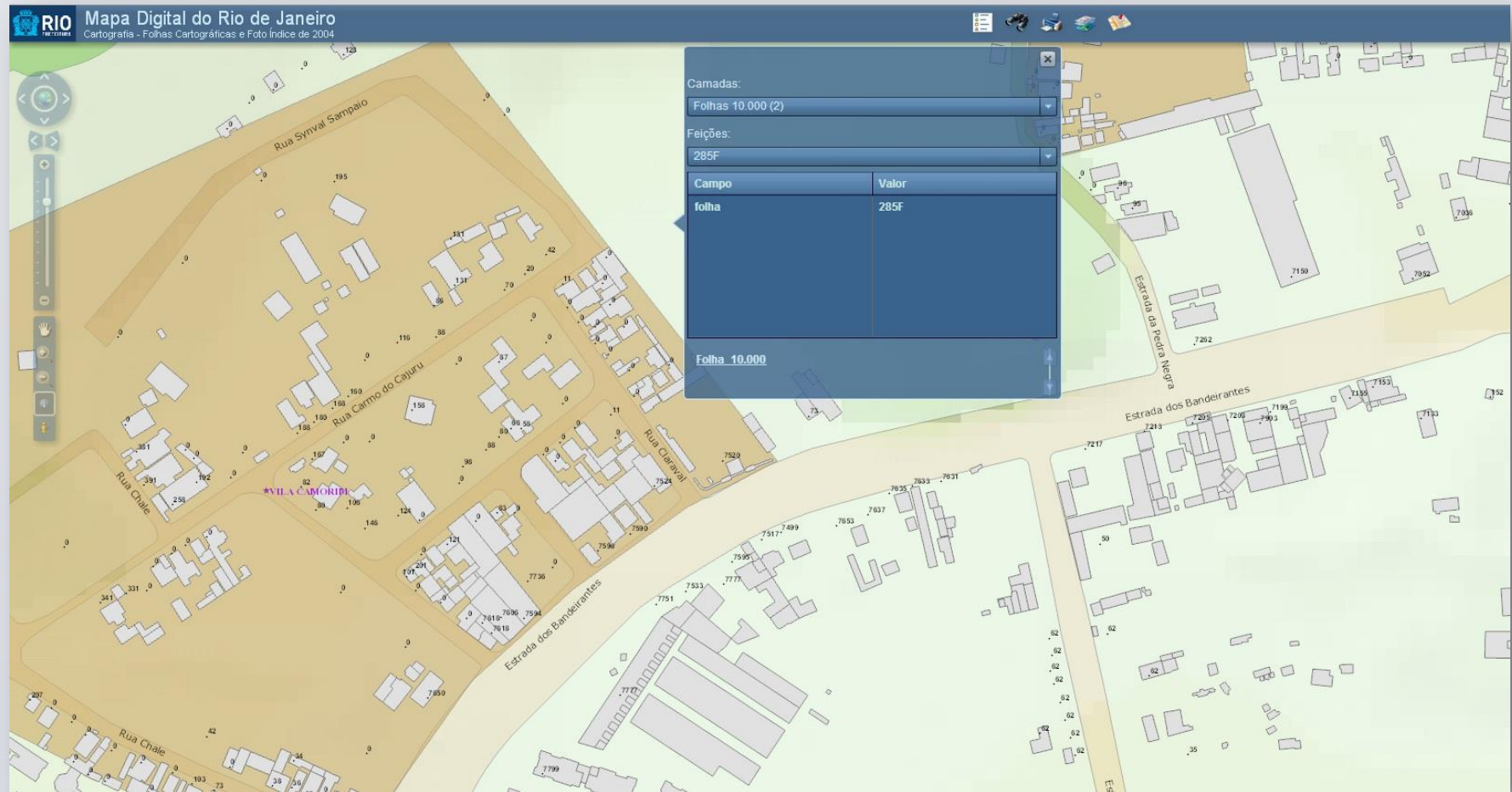
Novo mapa do Rio destaca alterações urbanas; inclui municípios vizinhos e já pode ser adquirido

- Bairros Cariocas
- Basegeo WEB
- BDA RIO
- GeoRio
- Mapa Digital
- Morei 1991/2000
- SABREN
- Série Rio em Foco



Copyright © 2001 - 2014 Prefeitura da Cidade do Rio de Janeiro

Mapa Digital do Rio de Janeiro





<http://www.rio.rj.gov.br>
<http://www.armazemdedados.rio.rj.gov.br/>