



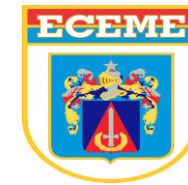
A Utilização das Forças Armadas na vigilância de áreas de fronteira: O Caso da Operação Acolhida



XI Seminário Internacional online da Associação de Colégios de Defesa Ibero-Americanos
Prof. Dr. Gustavo da Frota Simões
PPGCM/ECEME



A Utilização das Forças Armadas na vigilância de áreas de fronteira: O Caso da Operação Acolhida



Objetivo

Apresentar, de forma sucinta, a Operação Acolhida, suas principais características e desafios na vigilância da fronteira do extremo norte do Brasil.



A Utilização das Forças Armadas na vigilância de áreas de fronteira: O Caso da Operação Acolhida



Sumário

- 1. Contexto Nacional Venezuelano (Crise Tridimensional)**
- 2. Roraima como porta de entrada para a Migração Venezuelana para o Brasil**
- 3. A Operação Acolhida: Características & Principais Desafios**



A Utilização das Forças Armadas na vigilância de áreas de fronteira: O Caso da Operação Acolhida



Contexto Nacional Venezuelano – Dimensão Política





A Utilização das Forças Armadas na vigilância de áreas de fronteira: O Caso da Operação Acolhida



Contexto Nacional Venezuelano – Dimensão Social e Econômica





A Utilização das Forças Armadas na vigilância de áreas de fronteira: O Caso da Operação Acolhida







Roraima como porta de entrada para a Migração Venezuelana para o Brasil





Roraima como porta de entrada para a Migração Venezuelana para o Brasil



R7 NOTÍCIAS ESPORTES DIVERSÃO CARNAVAL 2019 MEU ESTILO BLOGS RECORD TV VÍD

Atendimento a venezuelanos bate recorde e superlota hospitais de RR

Atendimento passou de 700, em 2014, para 50 mil em 2017, número já superado no primeiro semestre de 2018

BRASIL
Diego Junqueira e Márcio Neves, do R7
© 23/08/2018 - 05h00 (Atualizado em 23/08/2018 - 21h37)

1.0k COMPARTILHAMENTOS

Com pelo menos 50 mil venezuelanos vivendo no Estado, o boom populacional em Roraima está superlotando seus hospitais e postos de saúde. Neste ano, o número de atendimentos





FEVEREIRO DE 2018

INTERVENÇÃO FEDERAL





A Operação Acolhida: Características & Principais Desafios



HISTÓRICO ATIVAÇÃO EM MARÇO DE 2018



DECRETO Nº 9.285, DE 15 DE FEVEREIRO DE 2018 - reconhece a situação de vulnerabilidade decorrente de fluxo migratório provocado por crise humanitária na República Bolivariana da Venezuela.

LEI Nº 13.684, DE 21 DE JUNHO DE 2018 - dispõe sobre medidas de assistência emergencial para acolhimento a pessoas em situação de vulnerabilidade decorrente de fluxo migratório provocado por crise humanitária; e dá outras providências.

Desde a sua concepção, passando pelo planejamento, preparação e na atual execução e manutenção, a Operação Acolhida é INTERAGÊNCIAS.

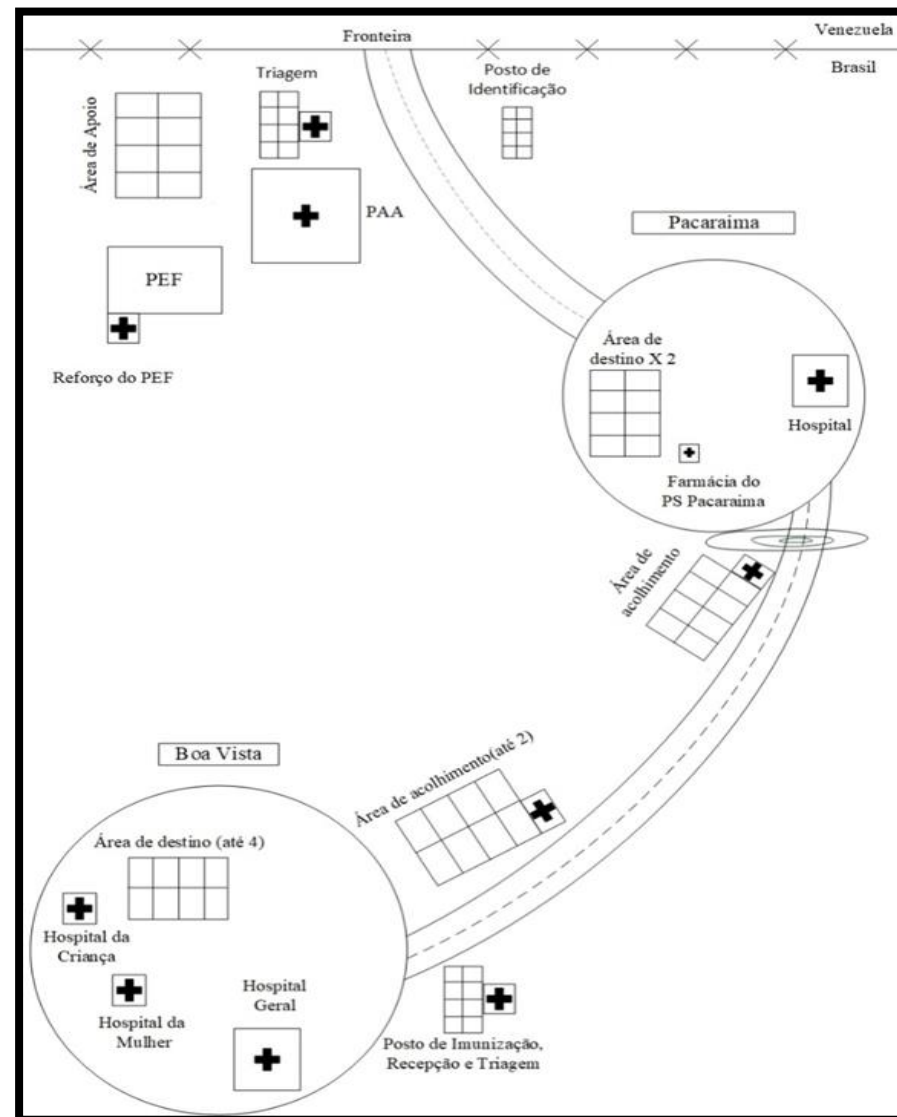
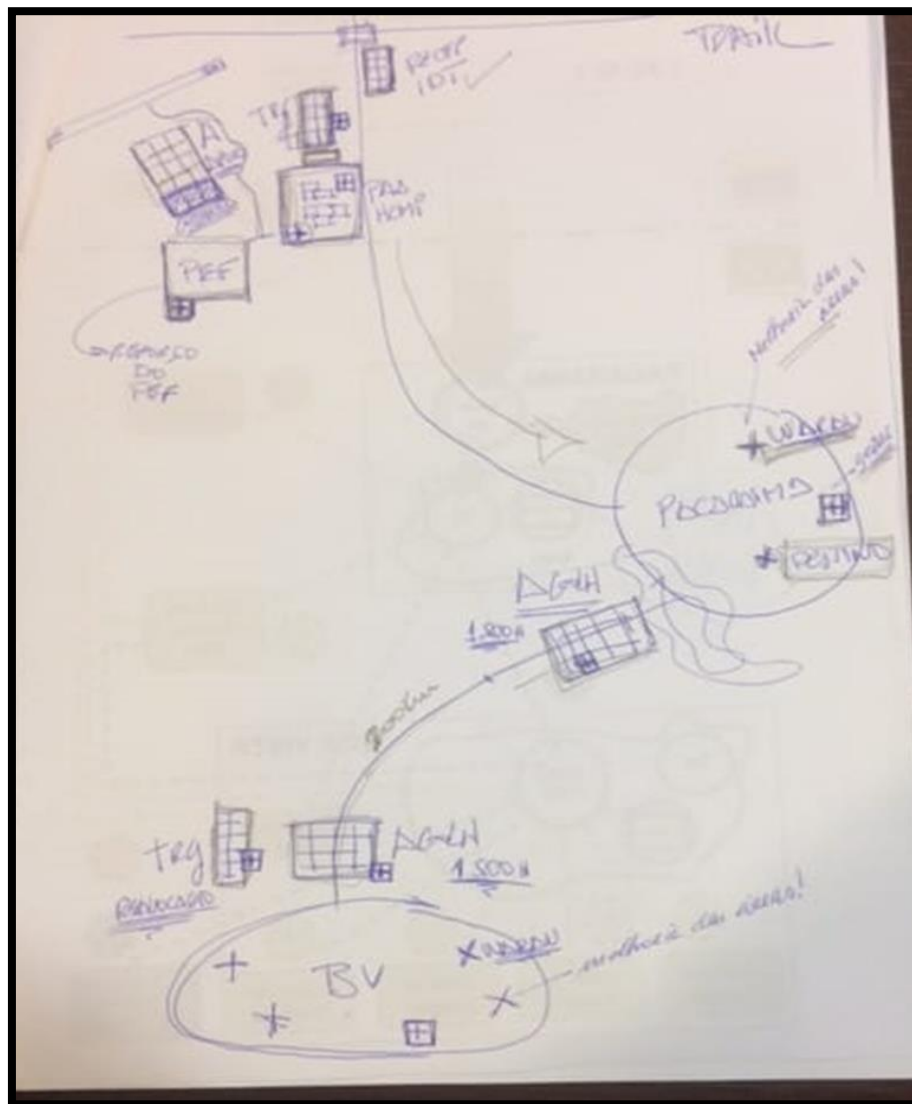




A Operação Acolhida: Características & Principais Desafios



CONCEPÇÃO





OPERAÇÃO ACOLHIDA

TRÊS EIXOS



**ORDENAMENTO
DA FRONTEIRA**

INTERIORIZAÇÃO

ACOLHIMENTO



O papel das Forças Armadas frente aos fluxos migratórios: O caso da Operação Acolhida



ORDENAMENTO DA FRONTEIRA



A Operação Acolhida: Características & Principais Desafios



ORDENAMENTO DA FRONTEIRA

- Recepção e orientação**
- Identificação e controle migratório**
- Controle sanitário / Imunização**
- Regularização migratória**
- Atendimento Social**
- Atenção médica de emergência**
- Alojamento temporário**
- Garantia de direitos**



A Operação Acolhida: Características & Principais Desafios



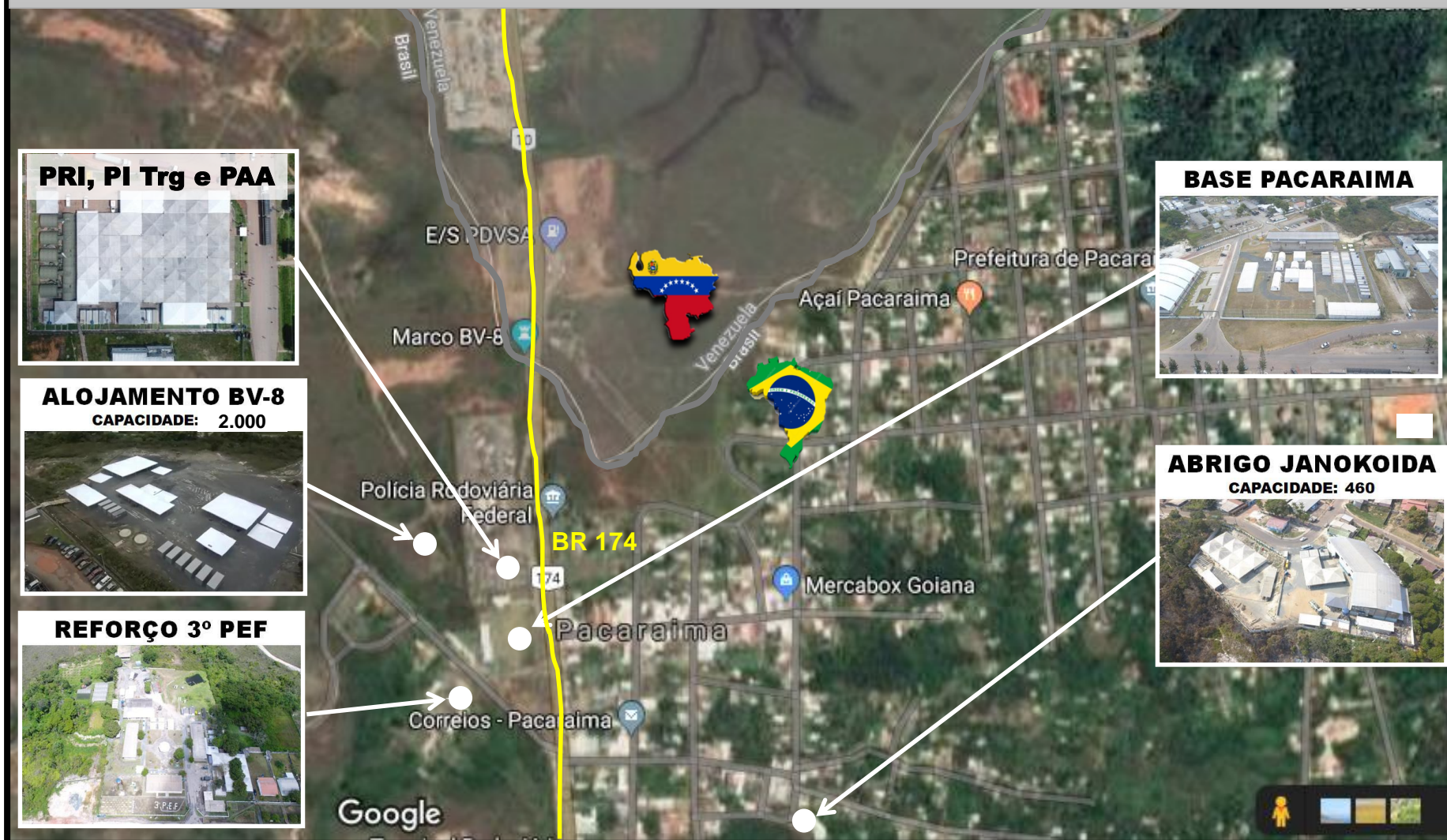
CIDADE DE PACARAIMA



A Operação Acolhida: Características & Principais Desafios



ORDENAMENTO DA FRONTEIRA





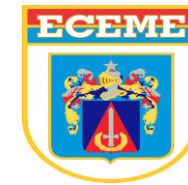
O papel das Forças Armadas frente aos fluxos migratórios: O caso da Operação Acolhida



ACOLHIMENTO



A Utilização das Forças Armadas na vigilância de áreas de fronteira: O Caso da Operação Acolhida



- **Área urbana.**
- **Variedade para acolhimento (abrigo, Posto de Recepção e Apoio, Alojamentos de Trânsito, Núcleo de Saúde, abrigo para indígenas, Casa-Lar).**
- **Proteção, alimentação, saúde, segurança, capacitação e atividades socioeducativas.**





Pç Simón Bolívar

Rodoviária

Área Estado abandonada

Hosp Criança - Município



PRA

Esc Estadual

13 Setembro

Maternidade - Estado RR

Anatel

MPF - Obra

Hosp Retaguarda - Estado RR

Pricumã

Rondon 1

PF

Rondon 4

Rondon 2

NSA

PI Trg

Rondon 3

Rondon 5



A Operação Acolhida: Características & Principais Desafios



INTERIORIZAÇÃO



O papel das Forças Armadas frente aos fluxos migratórios: O caso da Operação Acolhida



seres humanos

voluntariado

proteção social

meios de transporte

prevenção tráfico de pessoas

prevenção exploração do trabalho

capacitação

recursos financeiros

articulação - entes federativos

articulação - sociedade civil

indígenas

idosos, LGBTQIA+, desertores, perseguidos

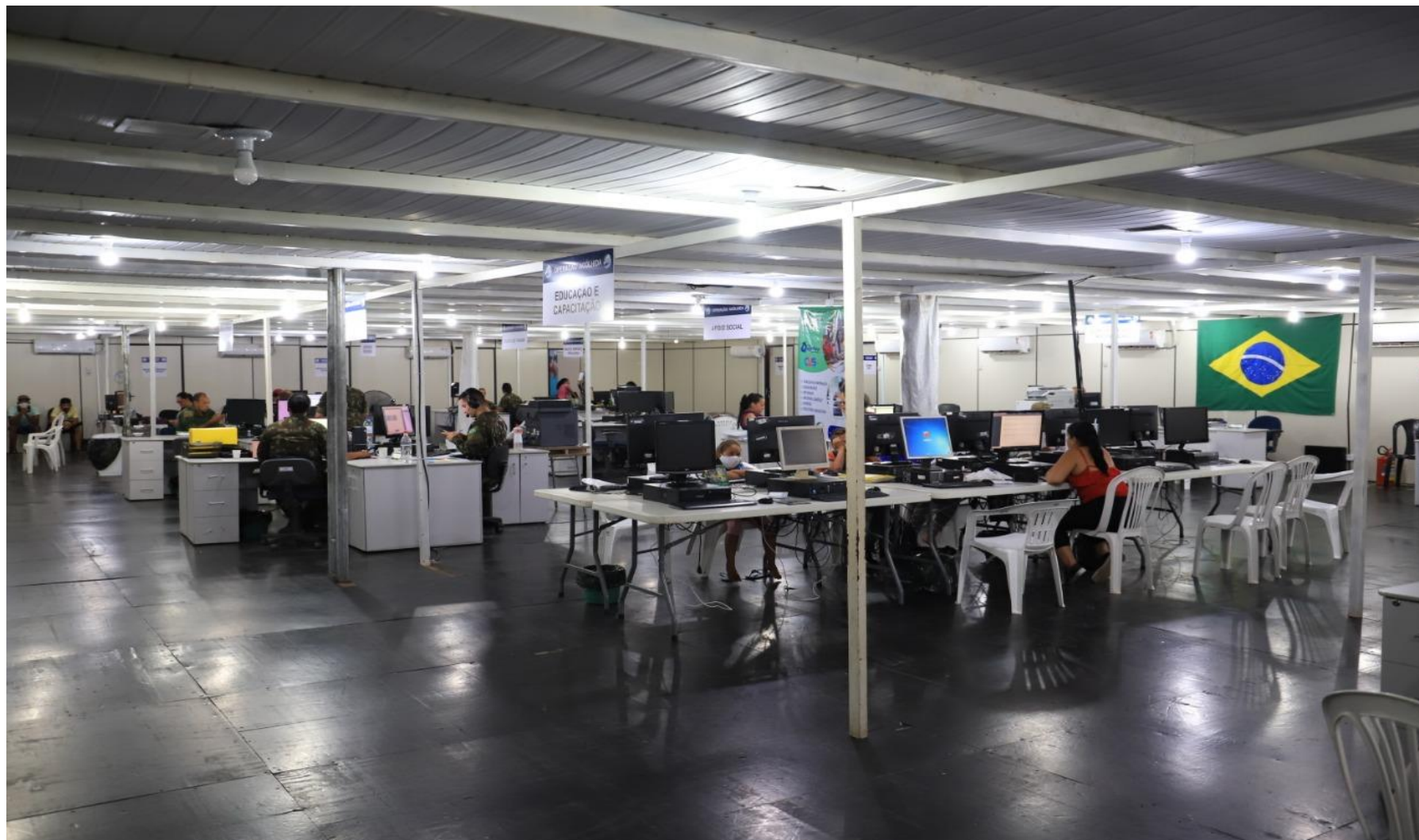
PNE, PcD, doenças graves



A Operação Acolhida: Características & Principais Desafios



Centro de Coordenação de Interiorização - CCI





A Operação Acolhida: Características & Principais Desafios



POSTO DE INTERIORIZAÇÃO E TRIAGEM Pacaraima, Boa Vista e Manaus

Modalidades

- ✓ Vaga de Emprego Sinalizada (VES)
- ✓ Institucional (abrigo → abrigo)
- ✓ Reunificação Familiar
- ✓ Reunião Social

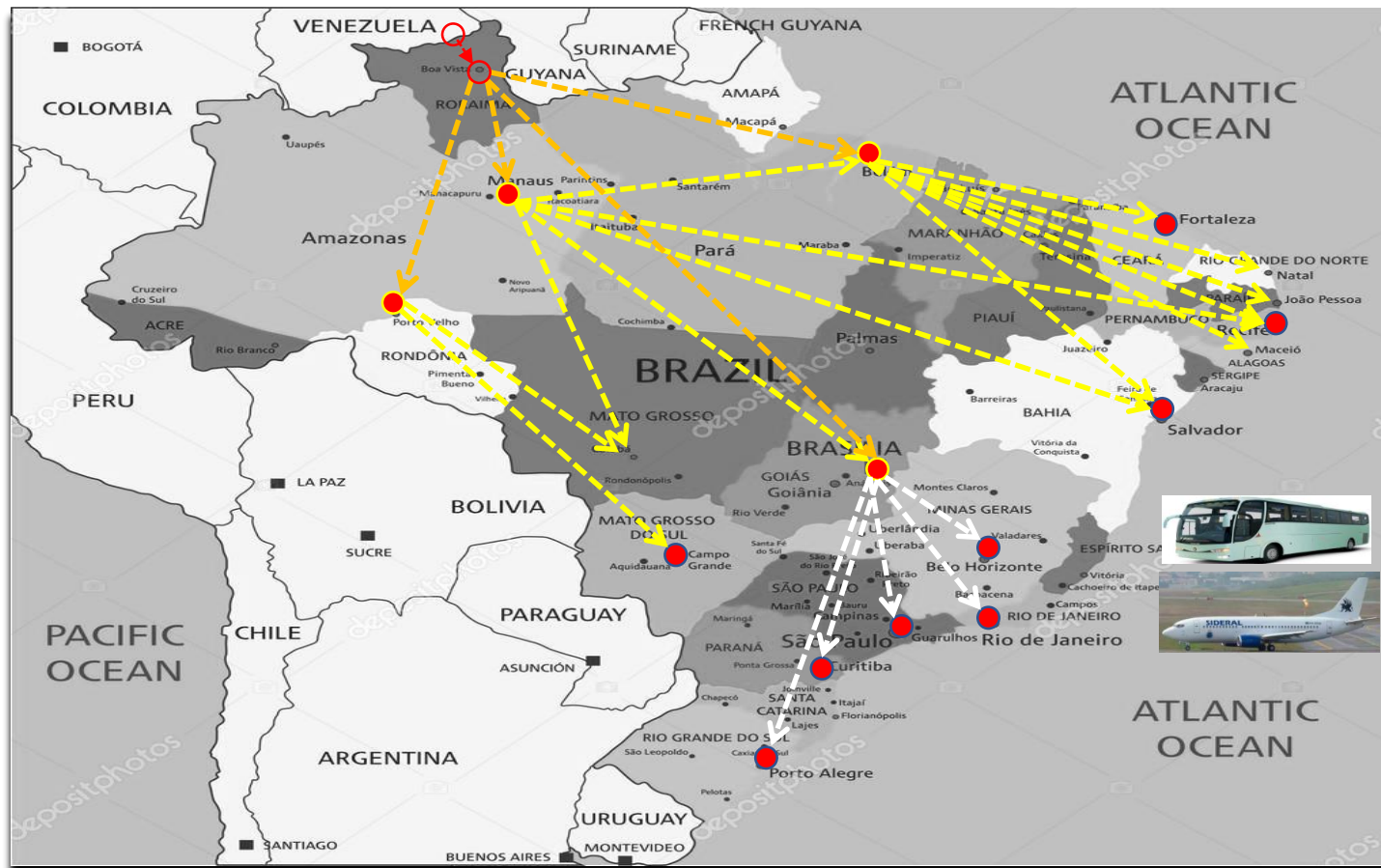




O papel das Forças Armadas frente aos fluxos migratórios: O caso da Operação Acolhida



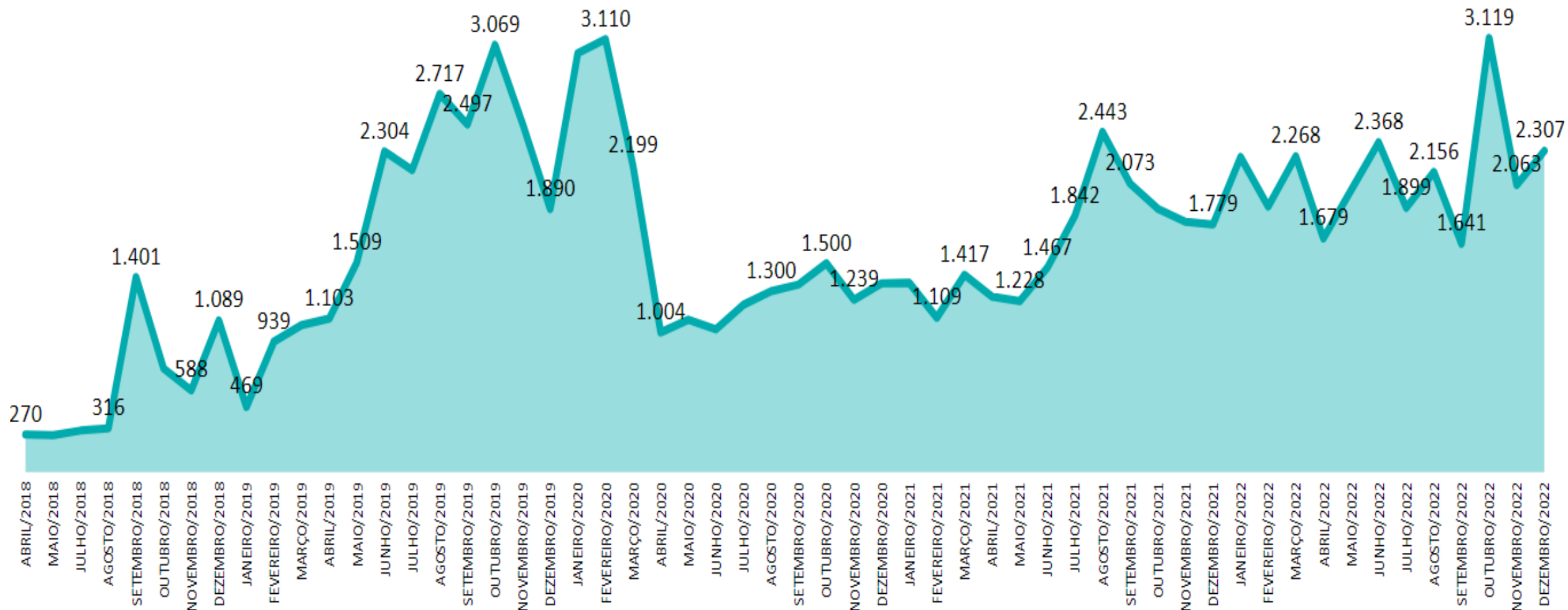
ESTRATÉGIA DE INTERIORIZAÇÃO



Estratégia de Interiorização

96.920

Pessoas Interiorizadas





A Operação Acolhida: Características & Principais Desafios



QUESTÃO INDÍGENA



A Operação Acolhida: Características & Principais Desafios



COVID-19



A Utilização das Forças Armadas na vigilância de áreas de fronteira: O Caso da Operação Acolhida



Obrigado!

Prof. Dr. Gustavo da Frota Simões

Programa de Pós-Graduação em Ciências Militares – PPGCM

Escola de Comando e Estado-Maior do Exército – ECEME

gufsimoes@gmail.com