

Plano de desenvolvimento

Madeira & Móveis





GOVERNO DO ESTADO DO PARÁ

Ana Júlia de Vasconcelos Carepa
Governadora

Odair Santos Correa
Vice-Governador

Maurílio de Abreu Monteiro
Secretário de Estado de Desenvolvimento, Ciência e Tecnologia -
SEDECT

Luís Flávio Maia Lima
Diretor de Desenvolvimento Econômico

Eutíquio Araújo Dantas
Coordenador de Micro e Pequena Empresa

José Adriano Marini
Gerente de Arranjos Produtivos Locais – APL's

**PLANO DE DESENVOLVIMENTO DO ARRANJO PRODUTIVO LOCAL DE
MÓVEIS E ARTEFATOS DE MADEIRA DA BR 222**

Núcleo Gestor de Tecnologia de Moveis e Artefatos de Madeira

Thatiana Cardoso de Moraes
Engenheira Produção

Frank Matthews
Designer Industrial

Kleber Murat
Designer Industrial

**Belém-Pa
Jun/2007**

APRESENTAÇÃO

O documento aqui apresentado contém o Plano de Desenvolvimento do Arranjo Produtivo Local de Móveis e Artefatos de Madeira da BR 222, localizados na Microrregião de Paragominas. Trata-se de um plano de gestão que evidencia situação atual do arranjo, seus desafios e oportunidades de desenvolvimento. Propõe ações a serem implementadas, com definição de metas e objetivos para que sejam alcançados os resultados esperados e desafios a serem enfrentados para que o citado arranjo se consolide como um instrumento de Desenvolvimento Regional, gerador de riquezas promovendo a inclusão social, contribuindo para a diminuição de desigualdades sociais e econômicas, trazendo como consequência a diminuição das tensões e conflitos sociais que tanto caracterizam a citada região.

A principal estratégia de elaboração e implementação do plano é a Gestão Compartilhada, fruto do Projeto Estruturante do Sistema Estadual de Ciência, Tecnologia e Inovação, cujo principal objetivo é promover a descentralização espacial e setorial da Política de Ciência, Tecnologia e Inovação do Pará, através da identificação, caracterização e estruturação de arranjos produtivos locais que tenham potencialidade para promover o desenvolvimento sustentável.

1. Contextualização e Caracterização do Arranjo

A produção mundial de móveis movimentada hoje aproximadamente de US\$ 200 bilhões / ano. Essa estimativa está baseada no processamento de dados de fontes oficiais da CSIL – Centro de Pesquisa Italiano que realiza estudos de mercado aos níveis nacional e internacional – que cobre os 50 países mais importantes produtores de móveis no mundo. Dentre estes, as sete maiores economias mundiais produtoras de móveis, em ordem decrescente, são: Estados Unidos, Japão, Itália, Alemanha, França e Reino Unido que juntas produzem 64% do valor total. As produções de móveis nos países desenvolvidos combinados cobrem quase 80% do total mundial.

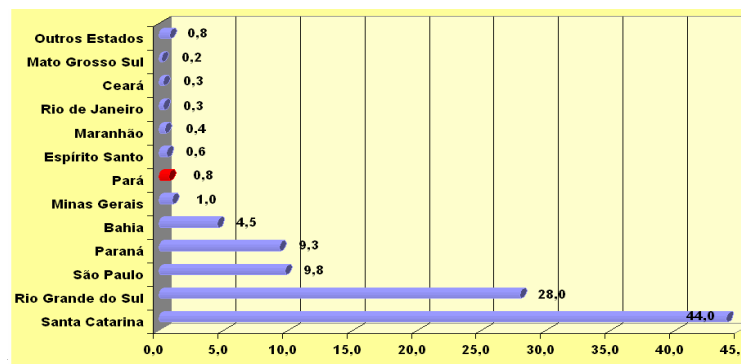
Nos países emergentes a produção de móveis é de apenas 20% do total mundial em termos de valor da produção. Entretanto, há países como a China, Taiwan, Brasil, México e Polônia onde a produção está crescendo rapidamente graças aos recentes investimentos em novas plantas industriais especialmente desenhadas e construídas para fabricar móveis para exportação. Os empreendimentos da economia moveleira estão contidos em diversos estudos especiais, envolvendo 50 países, os quais são fontes importantes para explorar os negócios ligados à exportação de móveis em geral e também base dos indicadores para a análise do mercado mundial de móveis.

A indústria brasileira de móveis é formada hoje por mais de 16.112 micro, pequenas e médias empresas que geram mais de 189.372 empregos formais (RAIS 2003) e muitos mais de cunho informal. Essas empresas são de capital nacional em sua maioria.

Empresas que localizam-se na região centro-sul do país, constituindo em alguns estados, pólos moveleiros, a exemplo de Bento Gonçalves (Rio Grande do Sul), São Bento

do Sul (Santa Catarina), Arapongas (Paraná), Mirassol (Votuporanga) e São Paulo (São Paulo), Ubá (Minas Gerais) e Linhares (Espírito Santo).

O Estado do Pará é um dos maiores fornecedores de madeira e produtos oriundos de beneficiamento da madeira maciça e nos últimos 10 anos ganhando destaque no cenário nacional com o surgimento de micro e pequenos empreendimentos na fabricação de móveis e artefatos de madeira. Posicionando-se na sétima posição do ranking de exportações de mobiliário no contexto nacional, como é possível observar no Gráfico 01: Panorama de exportação de Móveis no Brasil (MIDIC / DESEX - 2005).



Exportando aproximadamente US\$ 7.600.186 em móveis, em números oficiais. Destacando-se prioritariamente duas regiões onde há concentração de empresas do seguimento formalmente constituídas: a Região Metropolitana de Belém (Belém, Ananindeua e Marituba) e a Micro Região de Paragominas. Gráfico 02: Faturamento do Brasil no ano de 2005.

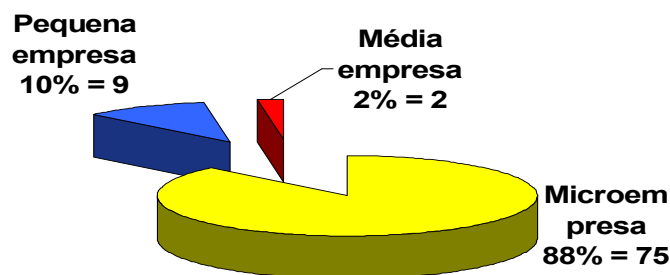


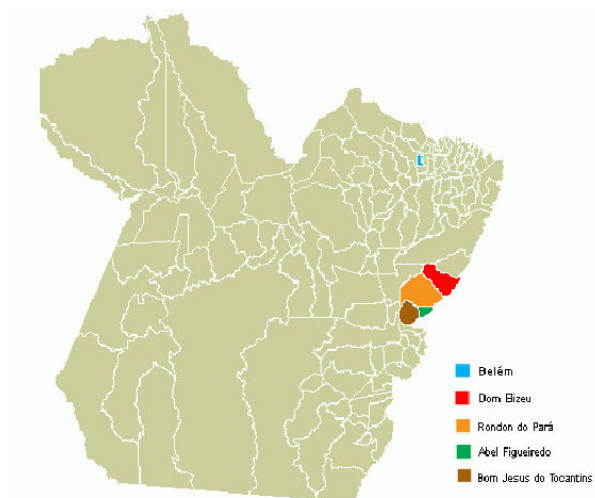
Gráfico 02: Faturamento do Brasil no ano de 2005
FONTE: MDIC/DESEX (2005)

A concentração de empreendimentos do seguimento de móveis e artefatos de madeira do Estado do Pará engloba uma variedade bastante diferenciada de empresas e de linhas de produtos. Os micros e pequenas empresas do setor produzem móveis, casas pré-

fabricadas e artefatos para consumo e uso em moradias e escritórios com o mais diversificado estilo, forma e materiais alternativos. Atuando de forma isoladas ou integradas verticalmente aos demais elos da cadeia produtiva.

Este Plano de Desenvolvimento Sustentável foi elaborado pela Governança do APL de Móveis e Artefatos de Madeira da BR 222 – PA, em cooperação com a Governança Estadual de Móveis e Artefatos de Madeira representados pelo Comitê Tecnológico de Móveis e Artefatos de Madeira da BR 222 e do Estado do e está sendo enviado para apreciação.

Trata-se de um Plano de Estruturação através de câmaras temáticas para um período de 04 anos 2008-2011, o qual prevê ações infra-estrutura, produto, processo, mercado e consolidação do APL, ações que venham a favorecer a integração dos elos da cadeia produtiva de Móveis e Artefatos de Madeira nos municípios que compõem o APL da BR 222 fortalecendo sua produção e comercialização, visando à geração de riquezas e renda e promovendo o desenvolvimento sustentável.



Mapa 01: Delimitação Territorial do Arranjo Produtivo Local da BR 222

FONTE: PIT PARÁ – 2007

O APL de móveis e Artefatos de madeira da BR 222 é estruturado pelos municípios de Dom Eliseu, Rondon do Pará, Abel Figueiredo e Bom Jesus do Tocantins com aproximadamente 95 micro e pequenos empreendimentos.

a) O início do Arranjo

O Governo Federal vem articulando de forma interinstitucional através de grupos de trabalho com entidades governamentais e não governamentais desde 2003 a concepção de Arranjos Produtivos Locais, uma versão modificada e ampliada dos conceitos de organização produtiva na forma de aglomerados ou clusters industriais, que vem sendo difundida pelo Banco Mundial junto aos Países em desenvolvimento.

Em 2004 instituiu-se o Grupo de Trabalho Permanente para Arranjos Produtivos Locais – GTP APL, sendo que as atuações deste grupo foram direcionadas a 11 municípios das 5 regiões do País, com o objetivo de observar a atuação da metodologia integrada utilizada em APL.

A escolha dos Pólos pilotos baseou-se em um Levantamento dos locais pelos quais existe o maior número de instituições que incorporaram a filosofia de estruturação de APL. Outros pontos seriam o de que fosse abordado pelo menos um pólo em cada microrregião e que estes pólos pilotos selecionados se divergissem no aspecto setorial.

Dentre os Pólos escolhidos estão os seguimentos: Fruticultura (Juazeiro - Ba e Petrolina-PE), Confeções (Brasília-DF, Jaraguá – GO e Nova Friburgo - RJ), Rochas Ornamentais (Cachoeira do Itapemirim - ES), Madeira e Móveis (Ubá – MG e Paragominas - PA), Gesso (Araripina – PE), Metal Mecânico (Caxias do Sul – RS) e Calçado (Franca – SP).

Em 2005, o Governo Federal através dos GTP APL identificou 955 Pólos em potenciais, possibilitando ao Governo a elaboração de Estratégias de Ampliações de atuação do GTP APL.

No Estado do Pará ações de políticas de Ciência e Tecnologia remontam a mesma filosofia como é o caso das promovidas pelo Programa Paraense de Tecnologias Apropriadas - PPTA, que foi desenvolvida pelo Governo do Pará, através da Secretaria Executiva de Ciência, Tecnologia e Meio Ambiente - SECTAM, no período de 2000 a 2004, em convênio com o Conselho Nacional de Desenvolvimento Científico e Tecnológico - CNPq.

Ao final do PPTA foi firmado um acordo de cooperação técnica entre a SECTAM e a Associação Brasileira das Instituições de Pesquisa Tecnológica - ABIPTI, através do qual se priorizou o estudo de cinco cadeias produtivas estratégicas do agronegócio à promoção do desenvolvimento sustentável paraense: moveleiro, floricultura, joalheiro, oleiro-cerâmico e fruticultura.

Esses estudos foram financiados pelo Banco da Amazônia, através do Programa Plataformas Tecnológicas da Amazônia Legal, tendo a ABIPTI como instituição articuladora para o início do programa no âmbito dos estados amazônicos.

No caso do Pará, o projeto foi vigorado ao longo dos anos 2003 - 2006, tendo sido elaborados estudos básicos em cadeias produtivas estratégicas, que contribuíram substancialmente para a concepção do Projeto Estruturante de Ciência, Tecnologia e Inovação do Estado do Pará, único projeto da Região Norte aprovado pela Financiadora de Estudos e Projetos - FINEP, na 1ª fase da chamada pública que aquela instituição promoveu para apoiar a estruturação dos Sistemas Estaduais de Ciência, Tecnologia e Inovação nos Estados Brasileiros.

Dentro deste contexto foram criados Núcleos Gestores com o objetivo de descentralizar as Políticas de Ciência e Tecnologia do Estado do Pará, tendo a principal função inicial de identificar localmente e delimitar regionalmente potenciais arranjos produtivos setoriais. O núcleo tecnológico de móveis e artefatos de madeira identificou através de uma pesquisa sócio-econômica na microrregião de Paragominas 04 municípios integrados em suas ações políticas-econômicas propôs ao Governo do Estado, representado pela Ana Júlia Carepa, a criação do Território Sustentável da BR 222.

O Arranjo Produtivo Local de Móveis e Artefatos de Madeira da BR-222, assim como é denominado, está sendo estruturado para ser o 8º Pólo de Móveis e Artefatos de Madeira da

região Norte, que tem como objetivo integrar os elos do APL de Móveis e Artefatos de Madeira nos municípios fortalecendo a produtividade e comercialização visando gerar riqueza e renda através do desenvolvimento sustentável.

Dessa forma, o coube ao Consórcio Intermunicipal para o Desenvolvimento Sustentável da BR-222 - CIDES a implantação de um Programa de Promoção de móveis e artefatos de madeira da BR 222, este consórcio contempla a administração pública dos 04 municípios de Dom Eliseu, Rondon do Pará, Abel Figueiredo e Bom Jesus do Tocantins.

b) As instituições parceiras do Arranjo

Entre as instituições locais foi construída uma parceria em prol do desenvolvimento da atividade do APL de Móveis e Artefatos de Madeira através do Programa de Promoção do Setor Moveleiro consubstanciada nas ações de estruturação e fortalecimento do Arranjo Local.

As ações de estruturação e fortalecimento deste APL são desenvolvidas pelo protagonismo local, conhecimento e desenvolvimento, cujo projeto dispõe de núcleos específicos para tal, são: ações do CIDES, Agenda 21 e o Comitê Tecnológico Regional de Móveis e Artefatos de madeira da BR 222. Além dessas existem instituições de suporte que atuam na esfera Estadual e tem compromisso de atuar em favor do sucesso deste e de outros Arranjos produtivos Locais.

As Instituições que atuam em âmbito Estadual através do Comitê Tecnológico de Móveis e Artefatos de Madeira do Estado do Pará, estão assim citadas e classificadas:

Instituições de Governo

- Secretaria de Estado de Desenvolvimento, Ciência e Tecnologia - SEDECT
- Secretaria de Estado de Meio Ambiente – SEMA
- Secretaria de Estado do Trabalho - SETEPS
- Secretaria de Estado de Desenvolvimento Urbano – SEDURB
- Secretaria de Estado de Transporte - SETRAN

Instituições de Ensino, Pesquisa, Extensão e Fomento.

- Organização Social Escola de Trabalho e Produção do Pará – OSETPP
- Embrapa Amazônia Oriental - EMBRAPA
- Serviço Nacional de Aprendizagem Industrial – SENAI
- Serviço Brasileiro de Apoio à Pequena e Micro Empresa – SEBRAE
- Instituto de Ensino Superior da Amazônia - IESAM
- Universidade do Estado do Pará do – UEPA
- Universidade Federal do Pará – UFPA
- Universidade da Amazônia – UNAMA
- Universidade Federal Rural da Amazônia - UFRA

Instituição Financeira

- Banco do Estado do Pará – BANPARA
- Banco do Brasil S/A

- Banco da Amazônia S/A

Associações, Federações e Sindicatos.

- Sindicato da Indústria de Construção e do Mobiliário - SINDMÓVEIS
- Federação das Associações de Municípios do Estado do Pará - FAMEP
- Associação das Indústrias Madeireiras do Estado do Pará - AIMEX
- Federação das Indústrias do Estado do Pará – FIEPA
- Agência de Desenvolvimento da Amazônia - ADA

O APL de Moveis e Artefatos de Madeira da BR-222, constituído por meio do Comitê Tecnológico Regional de Moveis e Artefatos de Madeira da BR-222 representado por:

Instituições de Governo:

- Prefeitura Municipal de Rondon do Pará;
- Prefeitura Municipal de Dom Eliseu;
- Prefeitura Municipal de Abel Figueiredo;
- Prefeitura Municipal de Bom Jesus do Tocantins;
- Secretaria Municipal de Ciência Tecnologia e Meio Ambiente – SECMA;
- Secretaria Municipal de Meio Ambiente Dom Elizeu – SEMMA Dom Elizeu;
- Secretaria Municipal de Meio Ambiente Abel Figueiredo – SEMMA Abel Figueiredo
- Agenda 21 do Município de Dom Eliseu
- Agenda 21 do Município de Rondon do Pará
- Agenda 21 do Município de Abel Figueiredo
- Agenda 21 do Município de Bom Jesus do Tocantins

Instituições de Ensino, Pesquisa e Extensão:

- Universidade Federal Rural da Amazônia – UFRA
- Universidade do Estado do Pará – UEPA
- Universidade Federal do Pará – UFPA
- Universidade da Amazônia - UNAMA
- Núcleo Universitário de Rondon do Pará;

Fomento:

- Serviço de Apoio a Micro e Pequena Empresa do Pará - SEBRAE/PA (Unidade de Marabá)
- Serviço de Apoio a Micro e Pequena Empresa do Pará - SEBRAE/PA (Posto de Atendimento de Rondon do Pará);
- Serviço de Apoio a Micro e Pequena Empresa do Pará - SEBRAE/PA (Posto de Atendimento de Dom Eliseu)
- Agência de Desenvolvimento da Amazônia – ADA
- Comissões Municipais de Emprego e Renda

Instituições Financeiras:

- Banco do Brasil S/A;

- Banco do Estado do Pará S/A – BANPARÁ;
- Banco da Amazônia S/A;
- Banco do Cidadão S/A;

Instituições Não Governamentais e da Sociedade Civil:

- Associação dos Moveleiros e Artesões de Rondon do Pará – AMARP;
- Associação dos Moveleiros Artesões de Dom Eliseu – AMADE;
- Consórcio Intermunicipal de Desenvolvimento Sustentável da BR 222 – CIDES;
- Agencia de Defesa Agropecuária do Estado do Pará – ADEPARÁ;

c) Empreendimentos

O arranjo produtivo desta região está caracterizado por apresentar varias cadeias produtivas, gerando bens e produtos como: madeira, compensado e laminado, artefatos, móveis e construção de casas pré-fabricadas. Com baixa integração vertical e horizontal entre si e com fornecedores e clientes.

Predomina o trabalho individual, porém com possibilidades de ocupação da mão-de-obra e redistribuição da renda, agregação de valor e melhoria da sustentabilidade ambiental. As vantagens locacionais superam as desvantagens.

E com perspectiva de mercado e abertura para o avanço tecnológico.

A cadeia de móveis e artefatos de madeira da região está sequimentada e distribuída em elos conforme o esquema da figura 01: Esquematização dos elos da cadeia produtiva de móveis.

Com essa esquematização fica possível observar o objetivo principal deste plano de desenvolvimento visa contemplar a estruturação e desenvolvimento dos micro e pequenos moveleiros e artesões da BR 222, para conquistas de novos mercados regionais, nacionais e internacionais através de uma gestão participativa e redes de distribuição da cadeia produtiva de móveis. Seja desde sua origem/produtor até seu pós-consumo visando resultados no ambiente institucional e organizacional.

O pólo reúne 95 micros e pequenos empreendimentos em movelaria e artesanato sendo que:

- 82 são micros e pequenas marcenarias com predominância em móveis residenciais;
- 13 são micros artesões com predominância em artefatos de madeira e entalhado.

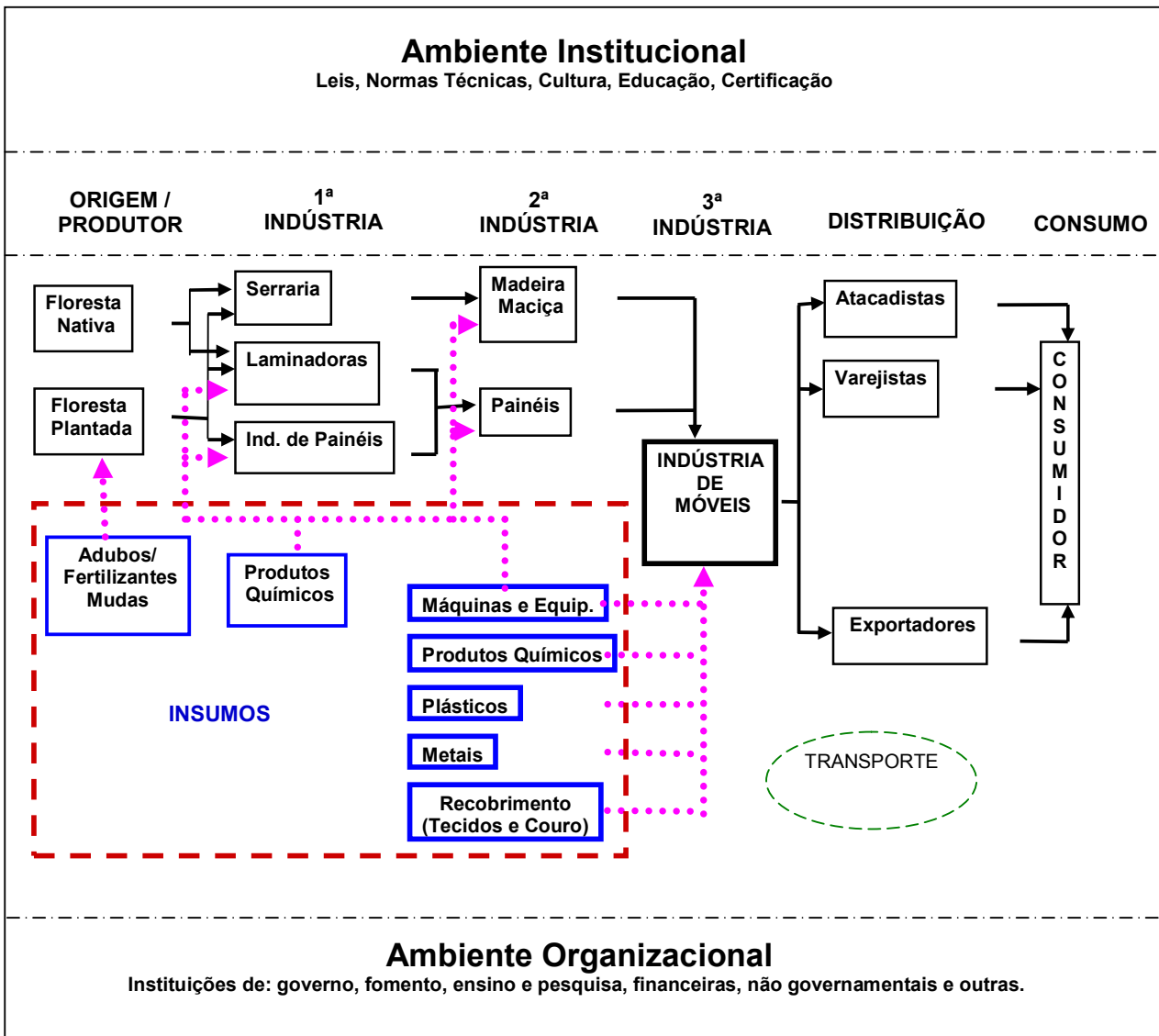


Figura 01: Esquematização dos Elos da Cadeia Produtiva de Móveis

Fonte: REDE de Tecnologia da Amazônia, apresentação do equinócio 2003

Este seguimento gera aproximadamente 475 postos de trabalho diretamente e movimentando indiretamente outros seguimentos vertical e horizontal da cadeia produtiva local.

A tecnologia observada em sua maioria é tradicional e regional, mas existem empreendimentos com maquinários mais sofisticados.

Baixa qualificação de mão-de-obra e baixo índice de alfabetização, porém com potencialidades de ocupação de mão-de-obra e geração de riquezas para o arranjo.

d) Economia local e regional

APL de Móveis e Artefatos de Madeira da BR 222 está situado no Sudeste do Pará, na Microrregião de Paragominas, da qual fazem parte os municípios: Dom Elizeu, Rondon do Pará, Abel Figueiredo e Bom Jesus do Tocantins, apontam segundo dados da SEPOF do ultimo censo 2001 uma população de aproximadamente 118.415 habitantes em um território de 16945,6 Km² representando aproximadamente 7 habitantes / km² com uma predominância de florestas nativas e plantadas por Km²

Tabela 01: Indicadores Econômicos Municipais

Fonte: SEPOF 2006

Indicadores Municipais	RONDON DO PARÁ	DOM ELISEU	BOM JESUS	ABEL FIGUEIREDO
Área (km ²)	8.241,10 km ²	5.274,10 km ²	2.816,20 km ²	614,20 km ²
População 2000	39.870	39.529	13.106	5.957
População 2006	46.312	50.737	14.233	7.133
Emp. Ind. De transformação	1.620	1.221	35	207
Empregos Comércio	561	393	1.670	33
Empregos Serviços	262	870	40	22
Empregos Móveis	145	200	32	38
Total de empregos	3.837	4.026	2.103	391
IDH Médio	0,685	0,690	0,619	0,703
IDH Longevidade	0,696	0,664	0,664	0,709
IDH Educação	0,743	0,726	0,637	0,749
IDH Renda	0,617	0,604	0,554	0,653
PIB Municipal	204.909,60 x(R\$mil)	233.884,17x(R\$mil)	65.045,61x(R\$mil)	44.577,44x(R\$mil)
PIB Ranking Est.	25	18	78	97
PIB per capita	4.726,10	5.129,26	4.742,66	6.762,35
PIB per capita R. E	36	31	35	20

Segundo dados da SEPOF o PIB dos municípios é de R\$ 548.416.820,00 e obteve PIB Per Capita de R\$ 21.360,37. Onde aproximadamente 65,90% da população estão localizadas na área urbana dentro desses municípios.

PIB MUNICIPAL 2003	Valor (R\$ Mil)	PIB Participação	Ranking no Estado	PIB Per Capita Valor (R\$)	Ranking no Estado
Dom Elizeu	233.884,17	0,80	18	5.129,26	31
Rondon do Pará	204.909,60	0,70	25	4.726,10	36
Abel Figueiredo	44.577,44	0,15	97	6.762,35	20
Bom Jesus do Tocantins	65.045,61	0,22	78	4.742,66	35
TOTAL		548.416,82		21.360,37	

Tabela 02: PIB Municipal

Fonte: SEPOF 2006

IDH	Ano 2000			
	Dom Elizeu	Rondon do Pará	Abel Figueiredo	Bom Jesus do Tocantins
IDH – M	0,665	0,685	0,703	0,619
IDH – M Longevidade	0,664	0,696	0,709	0,664
IDH – M Educação	0,726	0,743	0,749	0,637
IDH – M Renda	0,604	0,617	0,653	0,554

Tabela 03: Índice de Desenvolvimento Humano – IDH – 1970/1980/1991/2000

Fonte: SEPOF 2006

As atividades econômicas de maior destaque são:

- A pecuária: animais de corte (bovino, suíno, eqüino, aves e peixes) e gado leiteiro.
- Extrativismo Mineral.
- Extrativismo de madeira (exportação, carvão vegetal e movelaria).
- Agricultura (pimenta-do-reino, arroz, feijão, milho, mandioca, farinha, banana, urucum, melancia, mamão, maracujá e abacaxi).

Porém os setores que mais representam vínculos empregatícios formalizados são: indústrias de transformação, serviços e comércio. Apesar de não termos domínio dos dados reais e classificação detalhada destes setores é possível observar no município que estes segmentos estão linkados a cadeia de móveis e artefatos de madeira seja no processo de serrarias, fabricas de pisos, deck's, molduras e castilhos para a construção civil e outros.

Os serviços ofertados para a construção civil, lares e outros empreendimentos como: assentamento de portas e castilhos, frete, capacitação e outros. Além disso, a maior parte dos insumos e matérias-primas é adquirida no próprio município através de lojas de representação e armazéns.

A venda de móveis para loja de magazine aos poucos vem ganhando espaço substituindo móveis populares de conglomerados advindos do sul e sudeste do País, por apresentarem preços competitivos e durabilidade.

SETOR DE ATIVIDADE / 2003	Dom Eliseu	Rondon do Pará	Abel Figueiredo	Bom Jesus do Tocantins
Extrativa Mineral	3	-	-	-
Indústria de Transformação	58	49	7	4
Serviços Industriais de Utilidade Pública	2	2	-	1
Construção Civil	1	-	-	2
Comércio	87	132	12	12
Serviços	40	39	3	4
Administração Pública	3	2	1	1
Agropecuária	45	64	2	27
Outros / Ignorados	-	-	-	-
TOTAL	239	288	25	51

Tabela 04: Vínculos Empregatícios Segundo Setor de Atividade Econômica do Cadastro
Fonte SEPOF 2006 / RAIS 2003

Dos 1161 empregos gerados legalmente (empresas formalizadas e contribuição orçamentárias) neste seguimento no Estado os municípios de Dom Eliseu e Rondon do Pará em crescimento. Em Dom Eliseu agroindústria da madeira está na quarta posição do seu coeficiente locacional com aproximadamente 25 empreendimentos, o municípios de Rondon do Pará está em sexto com aproximadamente 30 empreendimentos os demais Abel Figueiredo e Bom Jesus do Tocantins não se tem dados para classifica-los.

ARRANJO PRODUTIVO DE MÓVEIS E ARTEFATOS DE MADEIRA

Território da BR 222 – Pará

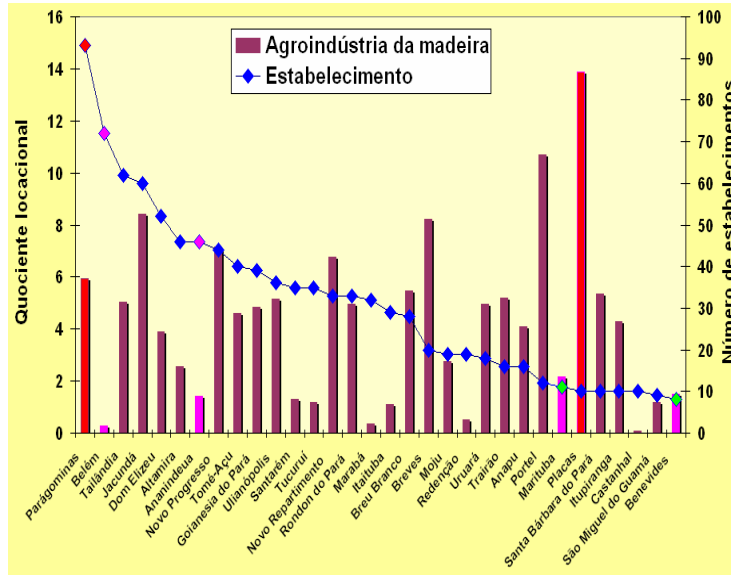


Gráfico 03:

Fonte: Carvalho e Santana 2006

Nesse gráfico 04: *Concentração Geográfica das Empresas de Móveis Formais no Estado do Pará – 2004*, os micro e pequenos empreendimentos de moveis e artefatos de madeira atendidos pelo projeto não são pontuados nessa tabela 04 por apresentarem em sua maioria na informalidade e sem contribuição com cofres públicos em nenhuma esfera. Em Dom Eliseu existem aproximadamente 40 empreendimentos, em Rondon do Pará 22 empreendimentos, Abel Figueiredo 8 empreendimentos e Bom Jesus do Tocantins 5 empreendimentos de Móveis sem a classificações das artesões. Mas no geral do APL apenas 05 são formalizados

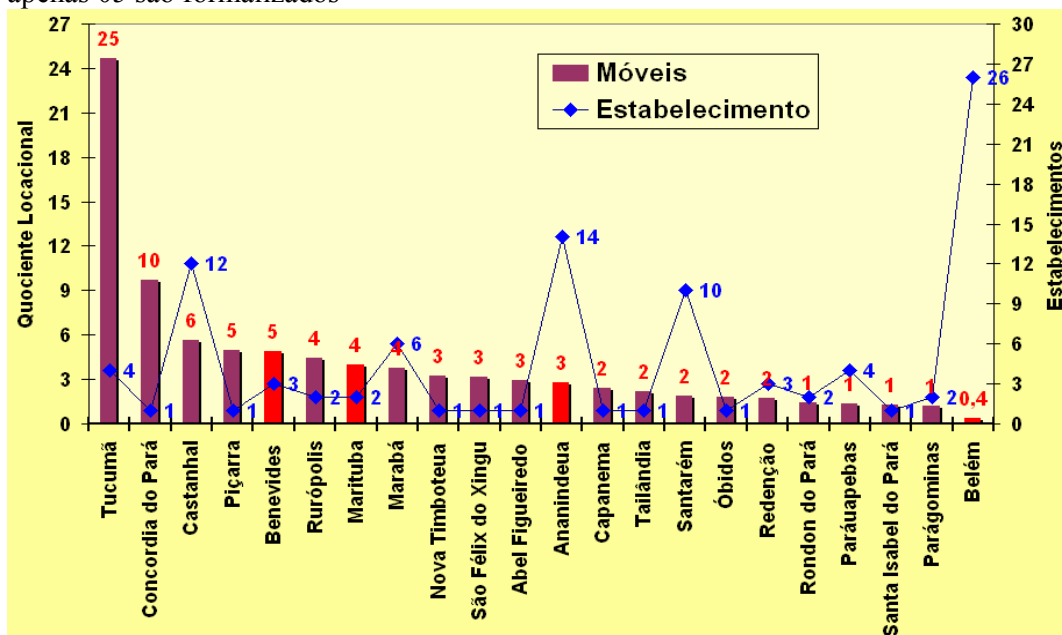


Gráfico 04: *Concentração Geográfica das Empresas de Móveis Formais no Estado do Pará – 2004*

Fonte: Carvalho e Santana 2006

Os dados apresentados por estudos econômicos como **contexto mundial, nacional e local de móveis e madeira**, SANTANA, aponta o município de Dom Eliseu com 3% de R\$ 910,25 milhões de toras em m³ fornecidas para o mercado nacional perdendo para municípios como Tilândia, Portel, Paragominas, Almerim, Baião, Altamira, Ulianópolis os demais municípios contemplados pelo arranjo estão acumulados na faixa 37% restantes.

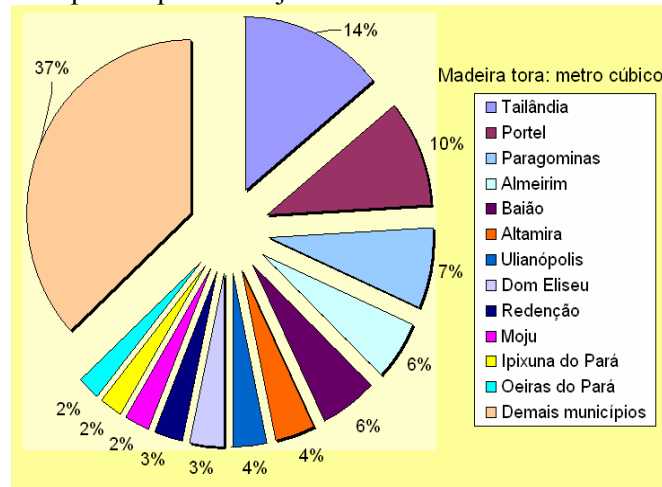
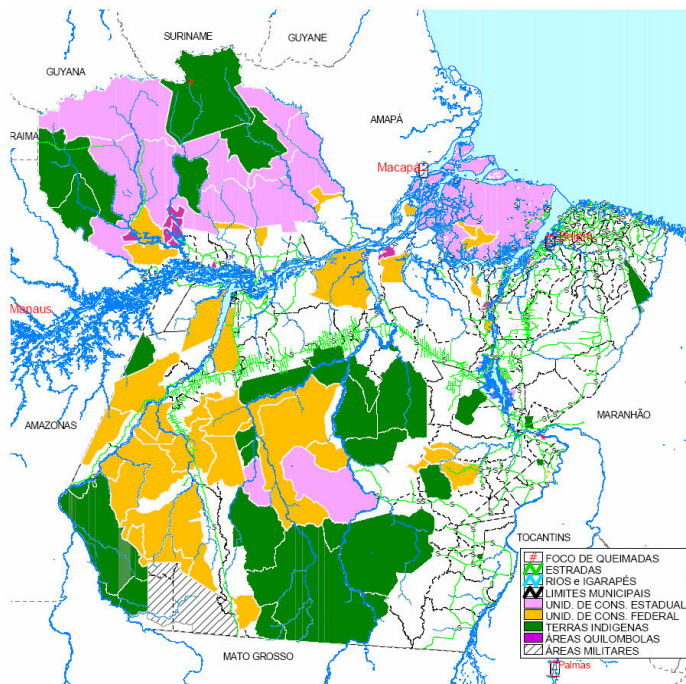


Gráfico 05: municípios representados em percentual como os maiores produtores de madeira em tora, 2004.

Fonte: Carvalho e Santana 2006

e) Delimitação territorial do arranjo

O APL de Móveis e Artefatos de Madeira esta localizado na Mesorregião de Paragominas no Território da BR-222 Belém, (Abel Figueiredo, Bom Jesus do Tocantins, Dom Eliseu e Rondon do Pará).



Mapa 02: Mapa de queimada com limites de áreas indígenas e de conservação

Fonte: Sectam/2007



Foto 01: Vista do canteiro da principal via do município de Dom Eliseu. 2006



Foto 02: Vista superior da torre de telefonia no município de Rondon do Pará. 2007



Foto 03: Vista superior da torre de internet no município de Abel Figueiredo. 2007



Foto 04: Aniversário do Município de Bom Jesus do Tocantins. Apresentação do ritual indígena. 2007

f) Interação e cooperação

No APL de móveis e artefatos de madeira a maior interação entre os micro e pequenos empresários, localizados no Território da Br 222, é com as entidades associativas (Associação dos Moveleiros e Artesões de Rondon do Pará – AMARP e Associação dos Moveleiros Artesões de Dom Eliseu – AMADE).

Nas associações empresários passam a ter representatividade e força com a união em prol do aumento de negociação tanto na compra quanto na venda de seus produtos e aquisição de novas tecnologias, máquinas e equipamentos, através de eventos e feiras do seguimento com o auxílio de instituições de promoção e fomento como o SEBRAE.

Além disso, através das associações os empresários têm representatividades em reuniões estratégicas de desenvolvimento dos municípios através dos comitês, projetos e plenárias.

Para facilitar o compartilhamento das ações também em nível de custeio, foi criado o CIDES entre os municípios com auxílios dos agentes econômicos para fazer a interface e o aporte de recursos financeiros necessários para os tramites e representatividades em oportunidades em ambiente organizacional.

g) Instâncias decisórias

O Arranjo da BR-222 conta com uma governança, da qual fazem parte exclusivamente os atores locais. Após iniciado os processos de aglutinação destes atores, promovidos pelo CIDES/SECTAM, foi criado um Comitê Tecnológico Regional de Móveis e Artefatos de Madeira na Região da BR-222.

Esse comitê representa o ambiente organizacional em reuniões ordinárias e extraordinárias trimestralmente em nível estratégico, uma vez que sua presidência está representada através da Secretária Municipal de Ciência, Tecnologia e Meio Ambiente de Rondon do Pará.

O CIDES como representatividade dos municípios contemplados é o nível tático desse elo com a Secretaria Executiva, responsável pela articulação e viabilização de esforços em comum, reunindo-se ordinariamente mensalmente, do qual participam todos os atores locais ligados à cadeia produtiva de móveis e artefatos de madeira, representante do operacional.

Ao CIDES compete e as questões relacionadas com a política e as ações voltadas para o desenvolvimento tecnológico, social e econômico da Região da BR-222.

No seguimento de móveis e artefatos de madeira todas as instituições com vínculo para o seguimento estão inseridas no Comitê tecnológico Regional de Móveis e Artefatos de Madeira da BR 222, este pretende descentralizar espacial e setorialmente a Política de Ciência e Tecnologia do Estado do Pará, sendo o comitê um órgão auxiliar da Coordenadoria de Estudos Técnico-Científicos - CONTEC. Competindo ao comitê a definição das diretrizes do arranjo, elaboração do Plano de desenvolvimento e a definição de seu organograma de ações e a eleição dos titulares de seus órgãos, que são os seguintes:

- a) **Presidência**, cujas funções são: praticar todos os atos necessários para o funcionamento do Comitê; propor planos de trabalho e presidir as reuniões do Comitê entre outras. É o principal representante do Comitê.
- b) **Secretaria Executiva**, cuja atribuição é a de ser um órgão executivo, monitorando as ações e articulando o engajamento das lideranças locais e instituições de apoio; encarregar-se do funcionamento burocrático do Comitê e elaborar os relatórios a serem apresentados ao grupo.
- c) **Vices - Presidências**, cujas atribuições são: de descentralização das ações praticadas pelo presidente e secretários em seus territórios de atuação.

2. Processo de Elaboração do Plano de Desenvolvimento

A elaboração do Plano de Desenvolvimento teve início na construção coletiva tecnológico do documento: protocolo de intenções, para a formação do consócio intermunicipal para o desenvolvimento sustentável da BR 222 - CIDES, Anexo 04, visava a gestão de funções públicas e serviços de interesse comum dos municípios consorciados, Dom Eliseu, Rondon do Pará, Abel Figueiredo e Bom Jesus do Tocantins, especialmente nas áreas de infra-estrutura, planejamento territorial, agricultura, meio ambiente, educação, saúde e segurança, com vistas a promoção do desenvolvimento sustentável e integrado de toda a região da BR 222 e posteriormente de seus adjacentes.

Com o momento extremamente propício para a região partiu de a própria governança atuar através da gestão compartilhada em prol das políticas públicas de Ciência e Tecnologia do Estado com vistas ao desenvolvimento sustentável da BR 222, surgindo neste momento a parceria com a SECTAM, através do Projeto Estruturante de Ciência, Tecnologia e Inovação do Estado do Pará – PIT PARÁ.

O PIT PARÁ Identificar e caracterizar os arranjos produtivos locais reais ou potenciais nas 26 regiões geoeconômicas com potencialidade para sediar pólos de inovação tecnológica. Um projeto de R\$ 3.023.657,00 (três milhões, vinte e três mil e seiscentos e cinquenta e sete reais) de parceria da Secretaria de Ciência e Tecnologia e Meio Ambiente – SECTAM, Universidade Federal do Pará – UFPA e Fundação de Amparo ao Desenvolvimento do Pesquisa – FADESP de vigência 2006 a 2008.

Em uma das metas de estruturação dos Arranjos Produtivos Locais do PIT PARÁ estava a de: instituir, implementar e dinamizar as ações dos comitês tecnológicos.

Em 19 de setembro de 2006, conforme a ATA III Reunião Ordinária do Comitê Tecnológico de Móveis e Artefatos de Madeira do Estado do Pará aprovou a criação do Comitê Gestor de Ciência e Tecnologia que tem a finalidade de apoiar a estruturação do Arranjo Produtivo Local - APL de Móveis e Artefatos de Madeira da BR 222 (Comitê Tecnológico Regional de Móveis e Artefatos de Madeira da BR 222).

Vinculado ao Comitê Gestor Tecnológico Estadual de Móveis e Artefatos de Madeira do Estado do Pará, órgão auxiliar do Conselho Estadual de Ciência e Tecnologia – CONTEC, sendo a instância de gestão compartilhada para a promoção e desenvolvimento sustentável da Indústria de Móveis e Artefatos de Madeira nos municípios da Microrregião de Paragominas localizados na BR 222 (Rondon do Pará, Dom Eliseu, Bom Jesus do Tocantins e Abel Figueiredo), o comitê foi vigorado no dia 17 de outubro de 2006, através da I reunião ordinária.

No dia 18 de outubro de 2006, o comitê tecnológico regional da BR 222 reunia-se com seus representantes e com a equipe do núcleo tecnológico de móveis e artefatos de madeira do PIT PARÁ para elaboração da I Oficina de Planejamento. Esta tinha o objetivo apenas de sistematizar um plano de ações para o andamento do comitê com datas pré-estabelecidas de reuniões ordinárias e metas e responsabilidades a cumprir.



Foto 05: Oficina de Planejamento de Móveis e Artefatos de Madeira da BR 222

Nesse momento observa-se uma característica muito peculiar nessa região que é a tendência de formação do território de desenvolvimento da BR 222, que passa a ser visto através de uma dimensão cognitiva, onde seus habitantes corporificam redes, potencialmente articuladas em condições de influir nas ações econômicas, políticas e sociais.

O Plano de Desenvolvimento do APL de Moveis e Artefatos de Madeira da BR-222 foi uma consequência desta tendência de formação territorial e a principio vinha sendo elaborado apenas com o objetivo de cumprimento de ações de convergências dos atores locais para organização social e estruturação de políticas de ciência, tecnologia e inovação a ser submetido a instancias municipais e estadual.

Em dezembro de 2006 em um encontro nacional em Manaus com representatividades institucional da 5 regiões do País desenhava-se uma nova estratégia de atuação do APL com o apoio do financeiro do Ministério de Desenvolvimento o que possibilitou o acesso deste plano de desenvolvimento em nível federal, representando o seguimento de móveis e artefatos de madeira da BR 222.

Com a caracterização das às atividades produtivas, infra-estrutura econômica, capital social e humanos de cada município e observação dos pontos de estrangulamento produtivo, de janeiro a abril de 2007, subsidiavam dados e abria possibilidades de inserir novas ações de desenvolvimento do território da BR 222.

3. Situação atual – desafios e oportunidades de desenvolvimento

Neste tópico serão apresentados os principais desafios e oportunidades do desenvolvimento do Arranjo Produtivo Local de Móveis e Artefatos de Madeira da BR 222, com base na oficina de planejamento, caracterização sócio-econômica, de infraestrutura e institucional.

3.1 Desafios:

Cultural:

- Ampliação da cultura cooperativa do meio empresarial;
- Redução da cultura Individualista do meio empresarial;
- Integração e interagir o ambiente institucional com o organizacional com os elos da cadeia produtiva de moveis e artefatos de madeira que fazem parte da governança local;
- Incisão da visão do empresário empreendedor.

Matéria-prima/Insumos:

- Introdução de novas fontes matérias-primas com o objetivo de minimizar a escassez de madeira em médio prazo;
- Implementação de parâmetros de qualidade e legalização / regularidade do fornecimento de madeira maciça;
- Ampliação de incentivos ao reflorestamento;
- Mediar a aquisição de máquinas e equipamentos que irão propiciar precisão e produtividade;
- Aquisição de investimentos em design de produtos com as características regionais;
- Divulgação de estudos e pesquisas de materiais alternativos e opcionais e espécies de madeira para utilização no seguimento moveleiro;
- Minimização da força do monopólio dos fornecimentos de madeira para outras indústrias que não a de móveis;
- Redução dos custos para aquisição de madeira coletiva;
- Acesso à madeira com bitola para consumo local por moveleiros e artesões;
- Identificação e acordar com os fornecedores de insumos e equipamentos para fornecimento local ao valor de mercado;
- Nivelamento do padrão de Secagem e estocagem de madeira adequadamente ao mercado.

Recursos humanos:

- Mão-de-obra especializada local;
- Ampliação dos níveis de escolaridade dos funcionários e os micros empresários;
- Profissionais qualificados para seguimento madeira e móveis;
- Meio Empresarial mais participativo em cursos de capacitação ofertados;
- Técnicas apresentadas nas capacitações aplicadas;
- Participação em feiras e eventos municipais como expositor.

Tecnologia:

- Adequação do Núcleo universitário municipal a estruturação do APL;
- Instuição um centro de vocação tecnológica – CVT;
- Utilização de toda a capacidade produtiva instalada nos empreendimentos;
- Implantação de novas de tecnologia;
- Maquinários adequados tecnologicamente ao novo sistema produtivo.

Gestão:

- Empreendimentos organizados e limpos;
- Empreendimentos com setores definidos;
- Espaço e infra-estrutura adequados;
- Ambientes de acordos com as normas técnicas de segurança do trabalho.

Processamento:

- Atendimento à legislação ambiental;
- Tecnologia de secagem aplicada e disponibilidade de estufas;
- Acesso a Informação tecnológica;
- Linhas de produção adequadas;
- Lay-outs apropriados;
- Instalações elétricas adequadas;
- Produtos de qualidade no uso e acabamento;

Crédito:

- Micro empresários em condições de ser beneficiado pelo micro credito;
- Acesso a linhas específicas de crédito para o setor;
- Acesso ao micro crédito para máquinas, equipamentos e capital de giro;
- Conhecimento dos programas de financiamento;
- Valor ofertado em acordo com as necessidades dos empresários;
- Prazos específicos para o micro empresário.

Infra-estrutura:

- Empreendimentos instalados em local apropriado de fácil acesso;
- Rodovias em condições de trafegabilidade;
- Incentivos fiscais para o micro e pequeno empresário;
- Políticas publicas formuladas em prol do seguimento.

Mercado e Produto:

- Fornecimento de produtos seguímentado a mercados pré-definidos;
- Elevada escala de produção;
- Acesso a pesquisas de perfil da demanda do consumidor final;
- Produtos de fácil montagem e transporte;
- Assistência técnica pos venda;
- Informação mercadológica para adentrar em mercados internos e externos;
- Apoio de agencia s de promoção à exportação;
- Diminuição da concorrência predatória (menor preço para conquista do cliente).

3.2 Oportunidades:

- Governança do APL instituída em 2006;
- Força de vontade, espírito empreendedor, cultura familiar e persistência dos micros empresários;
- Capacidade a mudanças e adaptabilidade a situações adversas (flexibilidade perante o mercado);
- Associações instituídas e representativas em Dom Elizeu e Rondon do Pará;
- Facilidade de comunicação e acesso logístico pela BR 222 aos municípios pelas rodovias federais;
- Apoio e investimentos das instituições dos Governos Federal, Estadual e Municipais;
- Capacidade de realização de eventos;
- Vocaç o moveleira da regi o;
- Apoio das prefeituras municipais;
- Posi  o geogr fica estrat gica para atingir o mercado do Par  e Maranh o;

4. Missão, Objetivo do Plano de Desenvolvimento da BR 222, Objetivo do Projeto e Resultados Esperados:

4.1 Missão

Fortalecer e consolidar o APL de móveis e artefatos de madeira do Pará como fonte geradora de emprego, renda e desenvolvimento sustentável, contribuindo assim para o desenvolvimento econômico e social do Estado.

4.2 Objetivo do Plano de Desenvolvimento da BR 222

Integrar os Elos do Arranjo Produtivo Local de Móveis e Artefatos de Madeira, nos Municípios do Território Sustentável da BR 222 na microrregião de paragominas, fortalecendo sua produção e comercialização visando gerar riquezas e renda promovendo o desenvolvimento sustentável.

4.3 Objetivo do Projeto

Direcionar as ações de políticas públicas que visem atender a atividade de móveis e artefatos de madeira e propor soluções através de projetos estratégicos em ciência, tecnologia e inovação a fim de possibilitar o desenvolvimento tecnológico, político, social, econômico e ambiental do Arranjo Produtivo Local da BR 222.

4.4 Resultados Esperados

A expectativa para os próximos 4 anos (2008/2011) é direcionar as ações de políticas públicas que visem atender a atividade de moveis e artefatos de madeira e propor soluções através de projetos e incentivos para o aumento do nível tecnológico, político, social, econômico e ambiental para o desenvolvimento do APL de Moveis e Artefatos de Madeira da BR-222:

Resultado 1 – O seguimento de moveis e artefatos de madeira na região da BR-222 estruturado.

Resultado 2 – Os elos da cadeia produtiva fortalecidos.

Resultado 3 – Números e dados municipais econômicos favoráveis para economia.

Resultado 4 – Empreendimentos com elevado índice de produtividade.

Resultado 5 – Empreendimentos capacitados tecnologicamente.

Resultado 6 – Empresas alocadas em áreas sem riscos ao meio social e ambiente.

Resultado 7 – Maior numero de empreendimentos legalizados.

5. Indicadores de Resultado

Indicador de Resultado 1 – Participação de 100% dos moveleiros e artesões em feiras estadual e regional de 2008 a 2011.

Indicador de Resultado 2 – Aumento de 100% Interação vertical com a horizontal, ou seja, cadeia produtiva com os setores institucionais de apoio, fomento e promoção do seguimento no período de 2008 a 2011.

Indicador de Resultado 3 – Aumento 30% da produção, da comercialização de móveis e artefatos de madeira ao alcance dos mercados regional, nacional e internacional no período de 2008 a 2011.

Indicador de Resultado 4 – Aumento 40% do número de profissionais especializados, alfabetizados, mão-de-obra qualificada e maquinário adequado.

Indicador de Resultado 5 – Aumento 15% dos indicadores econômicos municipais, como: PIB e IDH dos municípios que compõem o APL até 2011.

Indicador de Resultado 6 – Legalizar 50% das empresas quanto à formalização e 70% quanto à licença de funcionamento.

Indicador de Resultado 7 – 100% das empresas em condições de ser transferidas para os parques tecnológicos.

6. Atividades Previstas

- Viabilizar a Construção da Infra-Estrutura dos Parques Industriais da BR 222;
- Renovação da Estrutura de Gestão dos Empreendimentos do Instalados nos Parques Industriais;
- Promoção e Prospecção para o Mercado Nacional e Externo do APL e dos Empreendimentos de Móveis e Artefatos de Madeira da BR 222;
- Meio Ambiente, Legalização, Pesquisas, Desenvolvimento e Inovação;
- Capacitação, Formação e Valorização da Mão-de-Obra;
- Associativismo, Cooperativismo e Organização Setorial.

Temas com respectivas atividades, dentro destas atividades há uma seqüência de ações que somam o valor de **R\$ 6.008.500,00**.

Tema 1: Viabilizar a construção da infra-estrutura dos Parques Industriais da BR 222.

Atividade 1.1. Definir e adquirir a área de instalação do II Parque industrial moveleiro da BR 222. Benefício ao Município: Rondon do Pará

Descrição: Elaboração da proposta de aquisição do terreno de domínio municipal e documentação de transferência para a construção do II parque industrial da BR 222 em Rondon do Pará.

Coordenação: Comitê Tecnológico Regional de Móveis e Artefatos de Madeira da BR 222 **Coordenador:** Presidente do Comitê

Execução:

Coordenador:

Viabilização Financeira

Fonte de recursos	Instituição Financiadora	Valor (R\$)	%
Governo Federal			
Governo Estadual			
Governo Municipal			
Parceiros Privados			
Valor Total		200.000,00	

PRAZOS:

- Levantamento de área publica
- Metragem
- Preparo da documentação de doação da área

Selecione o item abaixo que melhor se relaciona com a ação:

- | | |
|---------------------------------|---------------------------------|
| (X) Promoção do mercado interno | (X) Promoção do mercado externo |
| () Capacitação/Formação | (X) Valorização da Identidade |
| () Inovação e tecnologia | (X) Crédito |

Atividade 1.2. Elaborar o projeto de execução das obras de infra-estrutura e dos galpões produtivos e administrativos do II Parque Industrial da BR 222. Benefício ao Município: Rondon do Pará

Descrição: Viabilizar junto à secretaria de obras municipal o projeto de infra-estrutura administrativa e produtiva, juntamente com a planilha orçamentária.

Coordenação: Comitê Tecnológico **Coordenador:** Presidente do Comitê Regional de Móveis e Artefatos de Madeira da BR 222

Execução: **Coordenador:**

Viabilização Financeira

Fonte de recursos	Instituição Financiadora	Valor (R\$)	%
Governo Federal			
Governo Estadual			
Governo Municipal			
Parceiros Privados			
Valor Total		5.000,00	

PRAZOS:

- Escolha do engenheiro civil responsável pelas obras
- Elaboração do memorial descritivo da obra
- Elaboração do Projeto com área de expansão
- Legalização da obra

Ação relacionada às atividades

Selecione o item abaixo que melhor se relaciona com a ação:

- | | |
|---------------------------------|---------------------------------|
| (X) Promoção do mercado interno | (X) Promoção do mercado externo |
| () Capacitação/Formação | (X) Valorização da Identidade |
| () Inovação e tecnologia | () Crédito |

Atividade 1.3. Viabilizar as obras de infra-estrutura e construção dos galpões produtivos e administrativos II Parque Industrial da BR 222. Benefício ao Município: Rondon do Pará.

Descrição: Realizar limpeza do terreno, demarcação dos lotes, instalação de energia elétrica e programar obras de infra-estrutura.

Coordenação: SEMMA

Coordenador: Fidelis Paixão

Execução: Secretária de Obras

Coordenador: Engenheiro de Obras Municipal

Viabilização Financeira

Fonte de recursos	Instituição Financiadora	Valor (R\$)	%
Governo Federal			
Governo Estadual			
Governo Municipal			
Parceiros Privados			
	Valor Total	1.900.000,00	

PRAZOS:

- Limpeza do terreno
- Saneamento Básico
- Demarcação da área
- Asfaltamento de vias de acesso interno e ao local
- Iluminação Pública
- Instalação elétrica do parque
- Construção da Infra-estrutura Administrativa
- Construção da infra-estrutura produtiva
- Paisagismo local

Ação relacionada às atividades

Selecione o item abaixo que melhor se relaciona com a ação:

(X) Promoção do mercado interno

(X) Promoção do mercado externo

() Capacitação/Formação

(X) Valorização da Identidade

() Inovação e tecnologia

() Crédito

Atividade 1.4. Viabilizar as obras de infra-estrutura e construção dos galpões produtivos e administrativos do I Parque Industrial da BR222. Benefício ao Município: Dom Eliseu.

Descrição: Realizar limpeza do terreno, demarcação dos lotes, instalação de energia elétrica e programar obras de infra-estrutura.

Coordenação: Comitê Tecnológico **Coordenador:** Presidente do Comitê Regional de Móveis e Artefatos de Madeira da BR 222

Execução: **Coordenador:**

Viabilização Financeira

Fonte de recursos	Instituição Financiadora	Valor (R\$)	%
Governo Federal			
Governo Estadual			
Governo Municipal			
Parceiros Privados			
Valor Total		1.900.000,00	

PRAZOS:

- Limpeza do terreno
- Saneamento Básico
- Demarcação da área
- Asfaltamento de vias de acesso interno e ao local
- Iluminação Pública
- Instalação elétrica do parque
- Construção da Infra-estrutura Administrativa
- Construção da infra-estrutura produtiva
- Paisagismo local

Ação relacionada às atividades

Selecione o item abaixo que melhor se relaciona com a ação:

- | | |
|---------------------------------|---------------------------------|
| (X) Promoção do mercado interno | (X) Promoção do mercado externo |
| () Capacitação/Formação | (X) Valorização da Identidade |
| () Inovação e tecnologia | () Crédito |

Atividade 1.5. Apoiar no processo de transferências 22 moveleiros e artesões localizados em áreas inadequadas para II Parque Industrial da BR 222. Benefício ao Município: Rondon do Pará.

Descrição: Registrar as empresas em condições de legalização e formalização para estã sendo re-aloçadas, bem como auxilio na mudança e organização do espaço.

Coordenação: Comitê Tecnológico **Coordenador:** Presidente do Comitê Regional de Móveis e Artefatos de Madeira da BR 222

Execução: **Coordenador:**

Viabilização Financeira

Fonte de recursos	Instituição Financiadora	Valor (R\$)	%
Governo Federal			
Governo Estadual			
Governo Municipal			
Parceiros Privados			
Valor Total		10.000,00	

PRAZOS:

- Veículos e maquinas para auxiliar transferência
- Alvará
- Licença de funcionamento

Ação relacionada às atividades

Selecione o item abaixo que melhor se relaciona com a ação:

- | | |
|---------------------------------|---------------------------------|
| (X) Promoção do mercado interno | (X) Promoção do mercado externo |
| () Capacitação/Formação | (X) Valorização da Identidade |
| () Inovação e tecnologia | () Crédito |

Atividade 1.6. 1.6 Apoiar no processo de transferências dos 28 moveleiros localizados em áreas inadequadas para o parque industrial moveleiro. Benefício ao Município: Dom Eliseu.

Descrição: Registrar as empresas em condições de legalização e formalização para estã sendo re-aloçadas, bem como auxilio na mudança e organização do espaço

Coordenação: Comitê Tecnológico **Coordenador:** Presidente do Comitê Regional de Móveis e Artefatos de Madeira da BR 222

Execução: **Coordenador:**

Viabilização Financeira

Fonte de recursos	Instituição Financiadora	Valor (R\$)	%
Governo Federal			
Governo Estadual			
Governo Municipal			
Parceiros Privados			
Valor Total		10.000,00	

PRAZOS:

- Veículos e maquinas para auxiliar transferência
- Alvará
- Licença de funcionamento

Ação relacionada às atividades

Selecione o item abaixo que melhor se relaciona com a ação:

- | | |
|---------------------------------|---------------------------------|
| (X) Promoção do mercado interno | (X) Promoção do mercado externo |
| () Capacitação/Formação | (X) Valorização da Identidade |
| () Inovação e tecnologia | () Crédito |

Atividade 1.7. Elaborar e executar o projeto da central de compras da BR 222. Benefício aos Municípios: Dom Eliseu, Rondon do Pará, Abel Figueiredo e Bom Jesus do Tocantins.

Descrição: Organizar as ações conjuntas de empresas independentes, através de um único canal de comunicação com o objetivo de superar dificuldades, incrementar oportunidades e gerar benefícios em comum através de pesquisa junto aos empresários local e nacional. Com aquisição de um software.

Coordenação: Comitê Tecnológico **Coordenador:** Presidente do Comitê Regional de Móveis e Artefatos de Madeira da BR 222

Execução: **Coordenador:**

Viabilização Financeira

Fonte de recursos	Instituição Financiadora	Valor (R\$)	%
Governo Federal			
Governo Estadual			
Governo Municipal			
Parceiros Privados			
Valor Total		260.000,00	

PRAZOS:

- Elaboração do projeto da central de compras com área de estocagem
- Infra-estrutura física
- Mobiliário para os equipamentos
- Aquisição de três computadores sendo um servidor
- Aquisição de uma impressora a laser
- Aquisição de software de estoque e compras
- Aquisição de um fone fax
- Rede de cabeamento para banda larga
- Assinatura de banda larga
- Aquisição de um caminhão

Ação relacionada às atividades

Selecione o item abaixo que melhor se relaciona com a ação:

- | | |
|---------------------------------|---------------------------------|
| (X) Promoção do mercado interno | (X) Promoção do mercado externo |
| () Capacitação/Formação | (X) Valorização da Identidade |
| () Inovação e tecnologia | () Crédito |

Atividade 1.8. Elaborar e executar o projeto da casa do moveleiro e artesão (Show Room). Benefício aos Municípios: Dom Eliseu, Rondon do Pará, Abel Figueiredo e Bom Jesus do Tocantins.

Descrição: Criar e executar o projeto da central de vendas canal de comunicação físico entre o mercado e os produtores, que possibilitem a venda dos produtos diretamente aos clientes finais (empresas de construção civil, varejo/depósito de construção, compras governamentais), sem intermediários (representantes).

Coordenação: Comitê Tecnológico **Coordenador:** Presidente do Comitê Regional de Móveis e Artefatos de Madeira da BR 222

Execução:

Coordenador:

Viabilização Financeira

Fonte de recursos	Instituição Financiadora	Valor (R\$)	%
Governo Federal			
Governo Estadual			
Governo Municipal			
Parceiros Privados			
Valor Total		60.000,00	

PRAZOS:

- Elaboração do projeto de infra-estrutura física.
- Elaboração do projeto de arquitetura e paisagismo.

Ação relacionada às atividades

Selecione o item abaixo que melhor se relaciona com a ação:

- | | |
|---------------------------------|---------------------------------|
| (X) Promoção do mercado interno | (X) Promoção do mercado externo |
| () Capacitação/Formação | (X) Valorização da Identidade |
| () Inovação e tecnologia | () Crédito |

Atividade 1.9. Elaborar e executar o projeto de instalação de três mini-serrarias comunitárias para atendimento interno dos moveleiros. Benefício aos Municípios: Dom Eliseu, Rondon do Pará, Abel Figueiredo e Bom Jesus do Tocantins.

Descrição: Construção de três mini-serrarias comunitárias para atendimento das necessidades interna do arranjo que com o auxílio da central de compras poderá negociar a madeira em tora para beneficiamento específico para o seguimento moveleiro.

Coordenação: Comitê Tecnológico **Coordenador:** Presidente do Comitê Regional de Móveis e Artefatos de Madeira da BR 222

Execução:

Coordenador:

Viabilização Financeira

Fonte de recursos	Instituição Financiadora	Valor (R\$)	%
Governo Federal			
Governo Estadual			
Governo Municipal			
Parceiros Privados			
Valor Total		300.000,00	

PRAZOS:

- Elabora o projeto das mini-serrarias
- Levantamento do memorial descritivo
- Infra-estrutura física
- Aquisição de máquinas para beneficiamento

Ação relacionada às atividades

Selecione o item abaixo que melhor se relaciona com a ação:

- | | |
|---------------------------------|---------------------------------|
| (X) Promoção do mercado interno | (X) Promoção do mercado externo |
| () Capacitação/Formação | (X) Valorização da Identidade |
| () Inovação e tecnologia | () Crédito |

Atividade 1.10. Mediar à negociação dos agentes produtivos com os agentes financiadores para aquisição de uma linha de crédito específica para a execução do parque industrial.

Descrição: Interferir no processo de negociação através de orientação e consultoria para aquisição de crédito para atendimento da cota de participação financeira do meio empresarial em aproximadamente 10% do valor da infra-estrutura dos galpões.

Coordenação: Comitê Tecnológico Regional de Móveis e Artefatos de Madeira da BR 222 **Coordenador:** Presidente do Comitê

Coordenação: Comitê Tecnológico Regional de Móveis e Artefatos de Madeira da BR 222 **Coordenador:** Presidente do Comitê

Execução: **Coordenador:**
Execução: **Coordenador:**

Viabilização Financeira

Fonte de recursos	Instituição Financiadora	Valor (R\$)	%
Governo Federal			
Governo Estadual			
Governo Municipal			
Parceiros Privados			
Valor Total		5.000,00	

PRAZOS:

- Busca de instituições com linha de crédito para infra-estrutura
- Mobilização dos interessados
- Apoio logístico
- Realização do evento

Ação relacionada às atividades

Selecione o item abaixo que melhor se relaciona com a ação:

- | | |
|---------------------------------|---------------------------------|
| (X) Promoção do mercado interno | (X) Promoção do mercado externo |
| () Capacitação/Formação | (X) Valorização da Identidade |
| () Inovação e tecnologia | () Crédito |

Tema 2: Renovação da Estrutura de Gestão dos Empreendimentos do Instalados nos Parques Industriais

Atividade 2.1. Mapear a produtivo dos empreendimentos do APL 222. Benefício aos Municípios: Dom Eliseu, Rondon do Pará, Abel Figueiredo e Bom Jesus do Tocantins..

Descrição: Estudo de engenharia de métodos nos empreendimentos que serão instalados nos parques industriais. Estudo de produtividade/máquinas, horas trabalhadas, horas paradas e condições dos postos de trabalho através de parâmetros ergonômicos.

Coordenação: Comitê Tecnológico **Coordenador:** Presidente do Comitê Regional de Móveis e Artefatos de Madeira da BR 222

Execução: **Coordenador:**

Viabilização Financeira

Fonte de recursos	Instituição Financiadora	Valor (R\$)	%
Governo Federal			
Governo Estadual			
Governo Municipal			
Parceiros Privados			
Valor Total		35.000,00	

PRAZOS:

- Contratação de um consultor engenheiro de produção ou mecânico para realização do mapeamento nos quatro municípios de:
 - Estudo de tempos e movimentos;
 - Produtividade das máquinas;
 - Tempo ocioso;
 - Capacidade produtiva

Ação relacionada às atividades

Selecione o item abaixo que melhor se relaciona com a ação:

- | | |
|---------------------------------|---------------------------------|
| (X) Promoção do mercado interno | (X) Promoção do mercado externo |
| () Capacitação/Formação | (X) Valorização da Identidade |
| () Inovação e tecnologia | () Crédito |

Atividade 2.2. Apresentar o resultado do mapeamento produtivo do APL da BR 222. Benefício aos Municípios: Dom Eliseu, Rondon do Pará, Abel Figueiredo e Bom Jesus do Tocantins..

Descrição: Apresentação através da publicação dos dados como forma de resultado do trabalho em um workshop tecnológico.

Coordenação: Comitê Tecnológico Regional de Móveis e Artefatos de Madeira da BR 222 **Coordenador:** Presidente do Comitê

Execução: Coordenação: Coordenador:
Execução: Coordenador:

Viabilização Financeira

Fonte de recursos	Instituição Financiadora	Valor (R\$)	%
Governo Federal			
Governo Estadual			
Governo Municipal			
Parceiros Privados			
Valor Total		1.500,00	

PRAZOS:

- Evento de apresentação dos resultados.

Ação relacionada às atividades

Selecione o item abaixo que melhor se relaciona com a ação:

- | | |
|---------------------------------|---------------------------------|
| (X) Promoção do mercado interno | (X) Promoção do mercado externo |
| () Capacitação/Formação | (X) Valorização da Identidade |
| () Inovação e tecnologia | () Crédito |

Atividade 2.3. Elaborar Projetos de reestruturação dos parques tecnológicos de baseado no mapeamento produtivo e mercado. Benefício aos Municípios: Dom Eliseu, Rondon do Pará, Abel Figueiredo e Bom Jesus do Tocantins.

Descrição: Acompanhamento pontual através de consultoria para propor soluções a adequação dos novos parâmetros.

Coordenação: Comitê Tecnológico **Coordenador:** Presidente do Comitê Regional de Móveis e Artefatos de Madeira da BR 222

Execução: **Coordenador:**

Viabilização Financeira

Fonte de recursos	Instituição Financiadora	Valor (R\$)	%
Governo Federal			
Governo Estadual			
Governo Municipal			
Parceiros Privados			
Valor Total		5.500,00	

PRAZOS:

- Realização de propostas para projetos tecnológicos de maximização da produtividade nos parques produtivos.

Ação relacionada às atividades

Selecione o item abaixo que melhor se relaciona com a ação:

- | | |
|---------------------------------|---------------------------------|
| (X) Promoção do mercado interno | (X) Promoção do mercado externo |
| () Capacitação/Formação | (X) Valorização da Identidade |
| () Inovação e tecnologia | () Crédito |

Tema 3: Promoção e Prospecção para o Mercado Nacional e Externo do APL e dos Empreendimentos de Móveis e Artefatos de Madeira da BR 222

Atividade 3.1. Desenvolver a logomarca do APL da BR222. Benefício aos Municípios: Dom Eliseu, Rondon do Pará, Abel Figueiredo e Bom Jesus do Tocantins.

Descrição: Criação da imagem, com identidade, do território da BR 222 que seja associada ao APL de móveis e Artefatos de Madeira.

Coordenação: Comitê Tecnológico Regional de Móveis e Artefatos de Madeira da BR 222 **Coordenador:** Presidente do Comitê

Execução: Coordenação: Coordenador:
Execução: Coordenador:

Viabilização Financeira

Fonte de recursos	Instituição Financiadora	Valor (R\$)	%
Governo Federal			
Governo Estadual			
Governo Municipal			
Parceiros Privados			
Valor Total		3.000,00	

PRAZOS:

- Contratação de um consultor em Design Gráfico ou Publicidade.

Ação relacionada às atividades

Selecione o item abaixo que melhor se relaciona com a ação:

- | | |
|---------------------------------|---------------------------------|
| (X) Promoção do mercado interno | (X) Promoção do mercado externo |
| () Capacitação/Formação | (X) Valorização da Identidade |
| () Inovação e tecnologia | () Crédito |

Atividade 3.2. Elaborar o e-commerce do APL de Móveis e Artefatos de Madeira da BR 222. Benefício aos Municípios: Dom Eliseu, Rondon do Pará, Abel Figueiredo e Bom Jesus do Tocantins.

Descrição: Elaboração de um espaço de promoção virtual do APL da BR 222, com informes, eventos, link de vendas e compras.

Coordenação: Comitê Tecnológico **Coordenador:** Presidente do Comitê Regional de Móveis e Artefatos de Madeira da BR 222

Execução: **Coordenador:**
Coordenação: Coordenador:
Execução: Coordenador:

Viabilização Financeira

Fonte de recursos	Instituição Financiadora	Valor (R\$)	%
Governo Federal			
Governo Estadual			
Governo Municipal			
Parceiros Privados			
Valor Total		15.000,00	

PRAZOS:

- Contratação de um consultor em Web Design.

Ação relacionada às atividades

Selecione o item abaixo que melhor se relaciona com a ação:

- | | |
|---------------------------------|---------------------------------|
| (X) Promoção do mercado interno | (X) Promoção do mercado externo |
| () Capacitação/Formação | (X) Valorização da Identidade |
| () Inovação e tecnologia | () Crédito |

Atividade 3.3. Elaboração de um plano de ação e planejamento de participação em feiras e eventos regional e estadual. Benefício aos Municípios: Dom Eliseu, Rondon do Pará, Abel Figueiredo e Bom Jesus do Tocantins.

Descrição: Execução do plano de ação que vise à promoção do seguimento com a exposição dos produtos em eventos como: Feira da Indústria do Estado do Pará, EXPORONDON, EXPOADE, EXPOAMA e AGROPEC.

Coordenação: Comitê Tecnológico **Coordenador:** Presidente do Comitê Regional de Móveis e Artefatos de Madeira da BR 222

Execução: **Coordenador:**

Viabilização Financeira

Fonte de recursos	Instituição Financiadora	Valor (R\$)	%
Governo Federal			
Governo Estadual			
Governo Municipal			
Parceiros Privados			
Valor Total		35.000,00	

PRAZOS:

- Levantamento de feiras e eventos afins com o seguimento no Estado para os quatro anos.
- Levantamento de custos para participação
- Promover a participação dos empresários em feiras e eventos

Ação relacionada às atividades

Selecione o item abaixo que melhor se relaciona com a ação:

- | | |
|---------------------------------|---------------------------------|
| (X) Promoção do mercado interno | (X) Promoção do mercado externo |
| () Capacitação/Formação | (X) Valorização da Identidade |
| () Inovação e tecnologia | () Crédito |

Tema 4: Meio Ambiente, Certificações, Pesquisas, Desenvolvimento e Inovação

Atividade 4.1. Aquisição de benefícios para o seguimento com o projeto vale florestar. Promover a participação dos empresários em feiras e eventos. Benefício aos Municípios: Dom Eliseu, Rondon do Pará, Abel Figueiredo e Bom Jesus do Tocantins.

Descrição: Fechamento do contrato com a companhia Vale do Rio Doce para ofertar um percentual da floresta plantada nos planos de manejo com os hectares arrendados para fazendas com o elevado % de desmatamento.

Coordenação: Comitê Tecnológico Regional de Móveis e Artefatos de Madeira da BR 222 **Coordenador:** Presidente do Comitê

Execução: Coordenação: Coordenador:
Execução: Coordenador:

Viabilização Financeira

Fonte de recursos	Instituição Financiadora	Valor (R\$)	%
Governo Federal			
Governo Estadual			
Governo Municipal			
Parceiros Privados			
Valor Total		2.500,00	

PRAZOS:

- Reunião de consenso para acordar os benefícios para o seguimento moveleiro com o projeto
- Assinatura do acordo e reconhecimento em cartório.

Ação relacionada às atividades

Selecione o item abaixo que melhor se relaciona com a ação:

- | | |
|---------------------------------|---------------------------------|
| (X) Promoção do mercado interno | (X) Promoção do mercado externo |
| () Capacitação/Formação | (X) Valorização da Identidade |
| () Inovação e tecnologia | () Crédito |

Atividade 4.2. Aquisição de benefícios com o projeto do Pólo Florestal de Carajás. Benefício aos Municípios: Dom Eliseu, Rondon do Pará, Abel Figueiredo e Bom Jesus do Tocantins.

Descrição: Projeto que visa políticas ambientais de reflorestamento para região de Marabá a Paragominas. Com áreas de proteção.

Coordenação: Comitê Tecnológico Regional de Móveis e Artefatos de Madeira da BR 222

Coordenador: Presidente do Comitê

Execução:

Coordenador:

Viabilização Financeira

Fonte de recursos	Instituição Financiadora	Valor (R\$)	%
Governo Federal			
Governo Estadual			
Governo Municipal			
Parceiros Privados			
Valor Total		2.500,00	

PRAZOS:

- Reunião de consenso para acordar os benefícios para o seguimento moveleiro com o projeto.
- Assinatura do acordo e reconhecimento em cartório.

Ação relacionada às atividades

Selecione o item abaixo que melhor se relaciona com a ação:

- | | |
|---------------------------------|---------------------------------|
| (X) Promoção do mercado interno | (X) Promoção do mercado externo |
| () Capacitação/Formação | (X) Valorização da Identidade |
| () Inovação e tecnologia | () Crédito |

Atividade 4.3. Captar metodologias para a redução de desperdícios e aproveitamento de resíduos. Benefício aos Municípios: Dom Eliseu, Rondon do Pará, Abel Figueiredo e Bom Jesus do Tocantins.

Descrição: Ação com as instituições de ensino e pesquisa com o empresariado pela busca de técnicas de aproveitamento e redução dos resíduos e serragens de madeira.

Coordenação: Comitê Tecnológico **Coordenador:** Presidente do Comitê Regional de Móveis e Artefatos de Madeira da BR 222

Execução: **Coordenador:**

Viabilização Financeira

Fonte de recursos	Instituição Financiadora	Valor (R\$)	%
Governo Federal			
Governo Estadual			
Governo Municipal			
Parceiros Privados			
Valor Total		15.000,00	

PRAZOS:

- Realização de workshop para acesso e orientação através de palestras aos estudos e pesquisas das universidades para utilização no seguimento moveleiro.

Ação relacionada às atividades

Selecione o item abaixo que melhor se relaciona com a ação:

- | | |
|---------------------------------|---------------------------------|
| (X) Promoção do mercado interno | (X) Promoção do mercado externo |
| () Capacitação/Formação | (X) Valorização da Identidade |
| () Inovação e tecnologia | () Crédito |

Atividade 4.4. Fortalecer o sistema municipal de meio ambiente. Benefício aos Municípios: Dom Eliseu, Rondon do Pará, Abel Figueiredo e Bom Jesus do Tocantins.

Descrição: Formação 03 Auditores no Programa de Capacitação de Gestores Ambientais a fim de manter maior autonomia nos municípios, agilidade nas decisões e formação de cidadãos conscientes.

Coordenação: Comitê Tecnológico Regional de Móveis e Artefatos de Madeira da BR 222

Coordenador: Presidente do Comitê

Execução:

Coordenador:

Viabilização Financeira

Fonte de recursos	Instituição Financiadora	Valor (R\$)	%
Governo Federal			
Governo Estadual			
Governo Municipal			
Parceiros Privados			
Valor Total		115.000,00	

PRAZOS:

- Intuir a Comissão Interinstitucional de Educação Ambiental
- Estudo de impactos ambientais do seguimento moveleiro
- Realização de um congresso municipal de Meio Ambiente

Ação relacionada às atividades

Selecione o item abaixo que melhor se relaciona com a ação:

- | | |
|---------------------------------|---------------------------------|
| (X) Promoção do mercado interno | (X) Promoção do mercado externo |
| () Capacitação/Formação | (X) Valorização da Identidade |
| () Inovação e tecnologia | () Crédito |

Atividade 4.5. Legalizar a madeira utilizada no seguimento de móveis e artefatos de madeira. Benefício aos Municípios: Dom Eliseu, Rondon do Pará, Abel Figueiredo e Bom Jesus do Tocantins.

Descrição: Promover mecanismos de legalização da madeira utilizada no seguimento de móveis e artefatos de madeira.

Coordenação: Comitê Tecnológico Regional de Móveis e Artefatos de Madeira da BR 222

Coordenador: Presidente do Comitê

Execução:

Coordenador:

Viabilização Financeira

Fonte de recursos	Instituição Financiadora	Valor (R\$)	%
Governo Federal			
Governo Estadual			
Governo Municipal			
Parceiros Privados			
Valor Total		25.000,00	

PRAZOS:

- Realização de campanhas de sensibilização ambiental e vantagens da madeira legal
- Levantamentos das causas da ilegalidade da madeira
- Buscar melhorias através de gestão participativa para as causas da ilegalidade da madeira

Ação relacionada às atividades

Selecione o item abaixo que melhor se relaciona com a ação:

- | | |
|---------------------------------|---------------------------------|
| (X) Promoção do mercado interno | (X) Promoção do mercado externo |
| () Capacitação/Formação | (X) Valorização da Identidade |
| () Inovação e tecnologia | () Crédito |

Atividade 4.6. Viabilizar o projeto da Brinquedoteca. Benefício ao Município: Rondon do Pará.

Descrição: Projeto de aproveitamento de madeira para uso de elaboração de artefatos, brinquedos educativos.

Coordenação:

Coordenador:

Execução:

Coordenador:

Viabilização Financeira

Fonte de recursos	Instituição Financiadora	Valor (R\$)	%
Governo Federal			
Governo Estadual			
Governo Municipal			
Parceiros Privados			
Valor Total			

PRAZOS:

- Levantamento do maquinário necessário para fabricação dos brinquedos
- Realizar convenio com uma instituição competente para gerenciar o projeto
- Cursos específicos de fabricação de brinquedo e melhor manuseio das maquinas

Ação relacionada às atividades

Selecione o item abaixo que melhor se relaciona com a ação:

(X) Promoção do mercado interno

(X) Promoção do mercado externo

() Capacitação/Formação

(X) Valorização da Identidade

() Inovação e tecnologia

() Crédito

Capacitação, Formação e Valorização da Mão-de-Obra

Atividade 5.1. Capacitação Empresarial. Benefício aos Municípios: Dom Eliseu, Rondon do Pará, Abel Figueiredo e Bom Jesus do Tocantins.

Descrição: Promover consultoria e capacitação em gestão empresarial visando implantar e/ou aperfeiçoar com vistas em produto, processo, gestão e tecnologia..

Coordenação: Comitê Tecnológico **Coordenador:** Presidente do Comitê Regional de Móveis e Artefatos de Madeira da BR 222

Execução:

Coordenador:

Viabilização Financeira

Fonte de recursos	Instituição Financiadora	Valor (R\$)	%
Governo Federal			
Governo Estadual			
Governo Municipal			
Parceiros Privados			
Valor Total		600.000,00	

PRAZOS:

- Logística;
- Marketing;
- Gestão Empresarial;
- Custos Produtivos;
- Controle de Qualidade;
- Layout;
- Acabamento e Pintura de Móveis;
- Organização Empresarial;
- Secagem de madeira;
- Classificação e organização de madeira;
- Planejamento produtivo;
- Gestão de Recursos Humanos;
- Leitura e elaboração de projeto mobiliário.

Ação relacionada às atividades

Selecione o item abaixo que melhor se relaciona com a ação:

- | | |
|---------------------------------|---------------------------------|
| (X) Promoção do mercado interno | (X) Promoção do mercado externo |
| () Capacitação/Formação | (X) Valorização da Identidade |
| () Inovação e tecnologia | () Crédito |

Atividade 5.2. Elevação do nível educacional dos empresários. Benefício aos Municípios: Dom Eliseu, Rondon do Pará, Abel Figueiredo e Bom Jesus do Tocantins.

Descrição: Elevar o nível de escolaridade dos empresários conforme a realidade profissional.

Coordenação:

Coordenador:

Execução:

Coordenador:

Coordenação: Comitê Tecnológico Regional de Móveis e Artefatos de Madeira da BR 222

Coordenador: Presidente do Comitê

Execução:

Coordenador:

Viabilização Financeira

Fonte de recursos	Instituição Financiadora	Valor (R\$)	%
Governo Federal			
Governo Estadual			
Governo Municipal			
Parceiros Privados			
Valor Total		60.000,00	

PRAZOS:

- Viabilizar o Projeto de Educação Fundamental Empresarial com Vistas à Economia Solidária;
- Incentivar a participação do empresário a programas do Governo Federal de alfabetização de adultos

Ação relacionada às atividades

Selecione o item abaixo que melhor se relaciona com a ação:

(X) Promoção do mercado interno

(X) Promoção do mercado externo

() Capacitação/Formação

(X) Valorização da Identidade

() Inovação e tecnologia

() Crédito

Atividade 5.3. Medida de redução de consumo de energia nos empreendimentos. Benefício aos Municípios: Dom Eliseu, Rondon do Pará, Abel Figueiredo e Bom Jesus do Tocantins.

Descrição: Capacitação no controle e redução de custos em energia elétrica despendida no empreendimento.

Coordenação:

Coordenador:

Execução:

Coordenador:

Coordenação: Comitê Tecnológico Regional de Móveis e Artefatos de Madeira da BR 222

Coordenador: Presidente do Comitê

Execução:

Coordenador:

Viabilização Financeira

Fonte de recursos	Instituição Financiadora	Valor (R\$)	%
Governo Federal			
Governo Estadual			
Governo Municipal			
Parceiros Privados			
Valor Total		270.000,00	

PRAZOS:

- Aplicar programa de redução de custo energético nas oficinas;
- Realizar mini-curso de como aumentar sua eficiência energética.

Ação relacionada às atividades

Selecione o item abaixo que melhor se relaciona com a ação:

(X) Promoção do mercado interno

(X) Promoção do mercado externo

() Capacitação/Formação

(X) Valorização da Identidade

() Inovação e tecnologia

() Crédito

Atividade 5.4. Integrar as instituições de ensino e pesquisas em prol do APL. Benefício aos Municípios: Dom Eliseu, Rondon do Pará, Abel Figueiredo e Bom Jesus do Tocantins.

Descrição: Realizar parcerias através das estruturas municipais de ensino para ofertas de cursos profissionalizantes em prol da comunidade.

Coordenação: Comitê Tecnológico **Coordenador:** Presidente do Comitê Regional de Móveis e Artefatos de Madeira da BR 222

Execução: **Coordenador:**

Viabilização Financeira

Fonte de recursos	Instituição Financiadora	Valor (R\$)	%
Governo Federal			
Governo Estadual			
Governo Municipal			
Parceiros Privados			
Valor Total		12.500,00	

PRAZOS:

- Articular com as instituições de ensino e pesquisa para acordar cursos de graduação com vistas ao seguimento moveleiro;
- 05 Bolsas de estudo de 2.500,00 para empresários do seguimento Ação relacionada às atividades.

Selecione o item abaixo que melhor se relaciona com a ação:

- | | |
|---------------------------------|---------------------------------|
| (X) Promoção do mercado interno | (X) Promoção do mercado externo |
| () Capacitação/Formação | (X) Valorização da Identidade |
| () Inovação e tecnologia | () Crédito |

Tema 6: Associativismo, Cooperativismo e Organização Setorial.

Atividade 6.1. Orientação em Cooperativismo. Benefício aos Municípios: Dom Eliseu, Rondon do Pará, Abel Figueiredo e Bom Jesus do Tocantins.

Descrição: Procedimentos e ações de criação da cooperativa de móveis do APL.

Coordenação: Comitê Tecnológico Regional de Móveis e Artefatos de Madeira da BR 222

Coordenador: Presidente do Comitê

Execução:

Coordenador:

Viabilização Financeira

Fonte de recursos	Instituição Financiadora	Valor (R\$)	%
Governo Federal			
Governo Estadual			
Governo Municipal			
Parceiros Privados			
Valor Total		5.000,00	

PRAZOS:

- Palestra de orientação à abertura de uma cooperativa, vantagens e desvantagens;

Ação relacionada às atividades

Selecione o item abaixo que melhor se relaciona com a ação:

- | | |
|---------------------------------|---------------------------------|
| (X) Promoção do mercado interno | (X) Promoção do mercado externo |
| () Capacitação/Formação | (X) Valorização da Identidade |
| () Inovação e tecnologia | () Crédito |

Atividade 6.2. Implantar e estruturar a associação dos moveleiros e artesões. Benefício aos Municípios: Dom Eliseu, Rondon do Pará, Abel Figueiredo e Bom Jesus do Tocantins.

Descrição: Fortalecimento e criação de associações, com o passo a passo.

Coordenação: Comitê Tecnológico **Coordenador:** Presidente do Comitê Regional de Móveis e Artefatos de Madeira da BR 222

Execução: **Coordenador:**

Viabilização Financeira

Fonte de recursos	Instituição Financiadora	Valor (R\$)	%
Governo Federal			
Governo Estadual			
Governo Municipal			
Parceiros Privados			
Valor Total		8.000,00	

PRAZOS:

- Palestra de orientação à abertura de uma associação, vantagens e desvantagens;
- Elaboração de um plano de eventos e ação;

Ação relacionada às atividades

Selecione o item abaixo que melhor se relaciona com a ação:

- | | |
|---------------------------------|---------------------------------|
| (X) Promoção do mercado interno | (X) Promoção do mercado externo |
| () Capacitação/Formação | (X) Valorização da Identidade |
| () Inovação e tecnologia | () Crédito |

Atividade 6.3. Fortalecer a governança e os protagonismos locais. Benefício aos Municípios: Dom Eliseu, Rondon do Pará, Abel Figueiredo e Bom Jesus do Tocantins.

Descrição: Promover encontros com os membros para acompanhamento, sistematização e avaliação das ações.

Coordenação: Comitê Tecnológico Regional de Móveis e Artefatos de Madeira da BR 222

Coordenador: Presidente do Comitê

Execução:

Coordenador:

Viabilização Financeira

Fonte de recursos	Instituição Financiadora	Valor (R\$)	%
Governo Federal			
Governo Estadual			
Governo Municipal			
Parceiros Privados			
Valor Total		50.000,00	

PRAZOS:

- Elaborar um plano de ação;
- Inserir novas instituições;
- Viabilizar novos projetos;

Ação relacionada às atividades

Selecione o item abaixo que melhor se relaciona com a ação:

- | | |
|---------------------------------|---------------------------------|
| (X) Promoção do mercado interno | (X) Promoção do mercado externo |
| () Capacitação/Formação | (X) Valorização da Identidade |
| () Inovação e tecnologia | () Crédito |

Atividade 6.4. Criar Câmaras Setoriais do Comitê Tecnológico do APL. Benefício aos Municípios: Dom Eliseu, Rondon do Pará, Abel Figueiredo e Bom Jesus do Tocantins.

Descrição: Criação de câmaras setoriais para seleção e escolha de equipes técnicas e linhas de ações.

Coordenação: Comitê Tecnológico Regional de Móveis e Artefatos de Madeira da BR 222

Coordenador: Presidente do Comitê

Execução:

Coordenador:

Viabilização Financeira

Fonte de recursos	Instituição Financiadora	Valor (R\$)	%
Governo Federal			
Governo Estadual			
Governo Municipal			
Parceiros Privados			
Valor Total		30.000,00	

PRAZOS:

- Eleger 06 equipes que vão viabilizar e articular as ações e viabilizar políticas públicas para os seguimentos.

Ação relacionada às atividades

Selecione o item abaixo que melhor se relaciona com a ação:

- | | |
|---------------------------------|---------------------------------|
| (X) Promoção do mercado interno | (X) Promoção do mercado externo |
| () Capacitação/Formação | (X) Valorização da Identidade |
| () Inovação e tecnologia | () Crédito |

7. Gestão do Plano de Desenvolvimento

A Gestão deste Plano de Desenvolvimento será local, onde acontecerão as ações.

A coordenação das ações previstas será descrita conforme a instituição competente será a responsável por ser a animadora da ação.

As decisões e possíveis planejamentos que deverão ser tomadas a respeito da execução deste plano também serão de responsabilidade do Comitê Tecnológico Regional de Móveis e Artefatos de Madeira da BR 222, vigendo por meio de reuniões ordinárias ou extraordinárias em cujas decisões devem ser consensuais ou na impossibilidade deste, em maioria simples dos presentes.

Atentamos a construção dos grupos temáticos será respectivamente em ações a fins de acordo com as competências de cada instituição envolvida.

8. Acompanhamento e Avaliação

O acompanhamento e avaliação das atividades e projetos acontecem localmente no âmbito da Gerência de APL da Secretaria de Estado de Desenvolvimento, Ciência e Tecnologia - SEDECT, com o apoio, quando necessário e solicitado, do Núcleo Gestor Tecnológico de Móveis e Artefatos de Madeira / PIT PARÁ.

Deverão ser elaborados relatórios parciais bimestrais a cargo da instituição executora com a supervisão da Gerência de APL da Secretaria de Estado de Desenvolvimento, Ciência e Tecnologia - SEDECT, ou com os membros das instituições que estão diretamente ligados à atividade em execução. Semestralmente será elaborado um relatório consolidado de monitoramento, a cargo do Núcleo Tecnológico de Móveis e Artefatos de Madeira / PIT PARÁ e será direcionado para SEDECT.

Marco Lógico do Arranjo Produtivo Local de Móveis e Artefatos de Madeira da BR 222	
Ações Levantadas: 2006 a 2007	Formulação do Marco Lógico, em: <ul style="list-style-type: none"> • Reuniões Ordinárias do Comitê Tecnológico da BR 222; • Reuniões Extraordinárias do Comitê Tecnológico da BR 222; • Reuniões Ordinárias do CIDES; • Oficina de Planejamento; • Pesquisa socioeconômica do APL.
Municípios APL móveis e Artefatos de Madeira da BR 222: <ul style="list-style-type: none"> • Dom Eliseu; • Rondon do Pará; • Abel Figueiredo; • Bom Jesus do Tocantins. 	

Resumo Narrativo
Objetivo superior
Integrar os Elos do Arranjo Produtivo Local de Móveis e Artefatos de Madeira, nos Municípios do Território Sustentável da BR 222 na microrregião de paragominas, fortalecendo sua produção e comercialização visando gerar riquezas e renda promovendo o desenvolvimento sustentável.
Objetivo do Projeto
Direcionar as ações de políticas públicas que visem atender a atividade de móveis e artefatos de madeira e propor soluções através de projetos estratégicos em ciência, tecnologia e inovação a fim de possibilitar o desenvolvimento tecnológico, político, social, econômico e ambiental do Arranjo Produtivo Local da BR 222.

Resultados	Indicadores para Acompanhamento	Fonte de Dados para Indicadores	
umento de moveis e adeira na região da urado;	Participação de 100% dos moveleiros e artesões em feiras estadual e regional de 2008 a 2011.	Lista de presença das reuniões ordinárias das associações e plano de ação. Estatuto de criação das associações de Abel Figueiredo e Bom Jesus do Tocantins	
a cadeia produtiva	Aumento de 100% Interação vertical com a horizontal, ou seja, cadeia produtiva com os setores institucionais de apoio, fomento e promoção do seguimento no período de 2008 a 2011.	Análise e caracterização do APL através reuniões e relatórios das câmaras temáticas com o objetivo de transpor barreiras no ano de 2011.	
ndimentos com : de produtividade	Aumento 30% da produção, da comercialização de móveis e artefatos de madeira ao alcance dos mercados regional, nacional e internacional no período de 2008 a 2011.	Através da pesquisa de aceitação e satisfação do produto no pós-venda através de uma central de atendimento do cliente.	
mentos capacitados ente	Aumento 40% do número de profissionais especializados, alfabetizados, mão-de-obra qualificada e maquinário adequado.	Análise e caracterização do APL através de estudo sócio-econômico no ano de 2011.	
: dados municipais favoráveis para	Aumento 15% dos indicadores econômicos municipais, como: PIB e IDH dos municípios que compõem o APL até 2011.	Dados estatísticos do Instituto Brasileiro de Geografia e Estatística – IBGE.	
numero de ntos legalizados	Legalizar 50% das empresas quanto à formalização e 70% quanto à licença de funcionamento.	Inscrição dos órgãos competentes	
alocadas em áreas io meio social e	100% das empresas em condições de ser transferidas para os parques tecnológicos	Empresas registradas nas secretarias municipais de licença de funcionamento.	

Atividade	Descrição
1. Viabilizar a construção da infra-estrutura dos Parques Industriais da BR 222.	
1.1 Definir e adquirir a área de instalação do II Parque industrial moveleiro da BR 222. Benefício ao Município: Rondon do Pará	Elaboração da proposta de aquisição do terreno de domínio municipal e documentação de transferência para a construção do II parque industrial da BR 222 em Rondon do Pará.
1.2 Elaborar o projeto de execução das obras de infra-estrutura e dos galpões produtivos e administrativos do II Parque Industrial da BR 222. Benefício ao Município: Rondon do Pará	Viabilizar junto à secretaria de obras municipal o projeto de infra-estrutura administrativa e produtiva, juntamente com a planilha orçamentária.
1.3 Viabilizar as obras de infra-estrutura e construção dos galpões produtivos e administrativos II Parque Industrial da BR 222. Benefício ao Município: Rondon do Pará	Realizar limpeza do terreno, demarcação dos lotes, instalação de energia elétrica e programar obras de infra-estrutura.
1.4 Viabilizar as obras de infra-estrutura e construção dos galpões produtivos e administrativos do I Parque Industrial da BR222. Benefício ao Município: Dom Eliseu	Realizar limpeza do terreno, demarcação dos lotes, instalação de energia elétrica e programar obras de infra-estrutura.
1.5 Apoiar no processo de transferências 22 moveleiros e artesões localizados em áreas inadequadas para II Parque Industrial da BR 222. Benefício ao Município: Rondon do Pará	Registrar as empresas em condições de legalização e formalização para está sendo re-alocadas, bem como auxilio na mudança e organização do espaço.
1.6 Apoiar no processo de transferências dos 28 moveleiros localizados em áreas inadequadas para o parque industrial moveleiro. Benefício ao Município: Dom Eliseu.	Registrar as empresas em condições de legalização e formalização para está sendo re-alocadas, bem como auxilio na mudança e organização do espaço.

Atividade	Descrição
1. Viabilizar a construção da infra-estrutura dos Parques Industriais da BR 222 (continuação)	
1.7 Elaborar e executar o projeto da central de compras da BR 222. Benefício aos Municípios: Dom Eliseu, Rondon do Pará, Abel Figueiredo e Bom Jesus do Tocantins.	Organizar as ações conjuntas de empresas independentes, através de um único canal de comunicação com o objetivo de superar dificuldades, incrementar oportunidades e gerar benefícios em comum através de pesquisa junto aos empresários, local e nacional. Com aquisição de um software.
1.8 Elaborar e executar o projeto da casa do moveleiro e artesão (Show Room). Benefício aos Municípios: Dom Eliseu, Rondon do Pará, Abel Figueiredo e Bom Jesus do Tocantins.	Criar e executar o projeto da central de vendas canal de comunicação físico entre o mercado e os produtores, que possibilitem a venda dos produtos diretamente aos clientes finais (empresas de construção civil, varejo/depósito de construção, compras governamentais), sem intermediários (representantes).
1.9 Elaborar e executar o projeto de instalação de três mini-serrarias comunitária para atendimento interno dos moveleiros. Benefício aos Municípios: Dom Eliseu, Rondon do Pará, Abel Figueiredo e Bom Jesus do Tocantins.	Construção de três mini-serrarias comunitárias para atendimento das necessidades interna do arranjo que com o auxílio da central de compras poderá negociar a madeira em tora para beneficiamento específico para o seguimento moveleiro dos quatro municípios.
1.10 Mediar à negociação dos agentes produtivos com os agentes financiadores para aquisição de uma linha de crédito específica para a execução do parque industrial. Benefício aos Municípios: Dom Eliseu, Rondon do Pará, Abel Figueiredo e Bom Jesus do Tocantins.	Interferir no processo de negociação através de orientação e consultoria para aquisição de crédito para atendimento da cota de participação financeira do meio empresarial em aproximadamente 10% do valor da infra-estrutura dos galpões.

Atividade	Descrição
2. Renovação da Estrutura de Gestão dos Empreendimentos do Instalados nos Parques Industriais	
2.1 Mapear a produtividade dos empreendimentos do APL 222. Benefício aos Municípios: Dom Eliseu, Rondon do Pará, Abel Figueiredo e Bom Jesus do Tocantins.	Estudo de engenharia de métodos nos empreendimentos que serão instalados nos parques industriais. Estudo de produtividade/máquinas, horas trabalhadas, horas paradas e condições dos postos de trabalho através de parâmetros ergonômicos.
2.2 Apresentar o resultado do mapeamento produtivo do APL da BR 222. Benefício aos Municípios: Dom Eliseu, Rondon do Pará, Abel Figueiredo e Bom Jesus do Tocantins.	Apresentação através da publicação dos dados como forma de resultado do trabalho em um workshop tecnológico.
2.3 Elaborar Projetos de reestruturação dos parques tecnológicos de baseado no mapeamento produtivo e mercado. Benefício aos Municípios: Dom Eliseu, Rondon do Pará, Abel Figueiredo e Bom Jesus do Tocantins.	Acompanhamento pontual através de consultoria para propor soluções a adequação dos novos parâmetros.

Atividade	Descrição
3. Promoção e prospecção de mercado nacional e externo do APL e dos empreendimentos de móveis e artefatos de madeira da BR 222	
3.1 Desenvolver a logomarca do APL da BR222. Benefício aos Municípios: Dom Eliseu, Rondon do Pará, Abel Figueiredo e Bom Jesus do Tocantins.	Criação da imagem, com identidade, do território da BR 222 que seja associada ao APL de móveis e Artefatos de Madeira.
3.2 Elaborar o e-commerce do APL de Móveis e Artefatos de Madeira da BR 222. Benefício aos Municípios: Dom Eliseu, Rondon do Pará, Abel Figueiredo e Bom Jesus do Tocantins.	Elaboração de um espaço de promoção virtual do APL da BR 222, com informes, eventos, link de vendas e compras.
3.3 Elaboração de um plano de ação e planejamento de participação em feiras e ventos regional e estadual. Benefício aos Municípios: Dom Eliseu, Rondon do Pará, Abel Figueiredo e Bom Jesus do Tocantins.	Execução do plano de ação que vise à promoção do seguimento com a exposição dos produtos em eventos como: Feira da Indústria do Estado do Pará, EXPORONDON, EXPOADE, EXPOAMA e AGROPEC.

Atividade	Descrição
4. Meio Ambiente, Legalização, Pesquisas, Desenvolvimento e Inovação.	
4.1. Aquisição de benefícios para o seguimento com o projeto vale florestar. Promover a participação dos empresários em feiras e eventos. Benefício aos Municípios: Dom Eliseu, Rondon do Pará, Abel Figueiredo e Bom Jesus do Tocantins.	Fechamento do contrato com a companhia Vale do Rio Doce para ofertar um percentual da floresta plantada nos planos de manejo com os hectares arrendados para fazendas com o elevado % de desmatamento.
4.2 Aquisição de benefícios com o projeto do Pólo Florestal de Carajás. Benefício aos Municípios: Dom Eliseu, Rondon do Pará, Abel Figueiredo e Bom Jesus do Tocantins.	Projeto que visa políticas ambientais de reflorestamento para região de Marabá a Paragominas. Com áreas de proteção.
4.3 Captar metodologias para a redução de desperdícios e aproveitamento de resíduos. Benefício aos Municípios: Dom Eliseu, Rondon do Pará, Abel Figueiredo e Bom Jesus do Tocantins.	Ação com as instituições de ensino e pesquisa com o empresariado pela busca de técnicas de aproveitamento e redução dos resíduos e serragens de madeira.
4.4 Fortalecer o sistema municipal de meio ambiente. Benefício aos Municípios: Dom Eliseu, Rondon do Pará, Abel Figueiredo e Bom Jesus do Tocantins.	Formação 03 Auditores no Programa de Capacitação de Gestores Ambientais a fim de manter maior autonomia nos municípios, agilidade nas decisões e formação de cidadãos conscientes.
4.5 Legalizar a madeira utilizada no seguimento de móveis e artefatos de madeira. Benefício aos Municípios: Dom Eliseu, Rondon do Pará, Abel Figueiredo e Bom Jesus do Tocantins.	Promover mecanismos de legalização da madeira utilizada no seguimento de móveis e artefatos de madeira
4.6 Viabilizar o projeto da Brinquedoteca. Benefício ao Município: Rondon do Pará.	Projeto de aproveitamento de madeira para uso de elaboração de artefatos, brinquedos educativos.

Atividade	Descrição
5. Capacitação, Formação e Valorização da Mão-de-Obra.	
5.1 Capacitação Empresarial. Benefício aos Municípios: Dom Eliseu, Rondon do Pará, Abel Figueiredo e Bom Jesus do Tocantins.	Promover consultoria e capacitação em gestão empresarial visando implantar e/ou aperfeiçoar com vistas em produto, processo, gestão e tecnologia.
5.2 Elevação do nível educacional dos empresários. Benefício aos Municípios: Dom Eliseu, Rondon do Pará, Abel Figueiredo e Bom Jesus do Tocantins.	Elevar o nível de escolaridade dos empresários conforme a realidade profissional.
5.3 Medida de redução de consumo de energia nos empreendimentos. Benefício aos Municípios: Dom Eliseu, Rondon do Pará, Abel Figueiredo e Bom Jesus do Tocantins.	Capacitação no controle e redução de custos em energia elétrica despendida no empreendimento.
5.4 Integrar as instituições de ensino e pesquisas em prol do APL. Benefício aos Municípios: Dom Eliseu, Rondon do Pará, Abel Figueiredo e Bom Jesus do Tocantins.	Realizar parcerias através das estruturas municipais de ensino para ofertas de cursos profissionalizantes em prol da comunidade.

Atividade	Descrição
6. Associativismo, Cooperativismo e Organização Setorial.	
6.1 Orientação em Cooperativismo. Benefício aos Municípios: Dom Eliseu, Rondon do Pará, Abel Figueiredo e Bom Jesus do Tocantins.	Procedimentos e ações de criação da cooperativa de móveis do APL
6.2 Implantar e estruturar a associação dos moveleiros e artesões. Benefício aos Municípios: Dom Eliseu, Rondon do Pará, Abel Figueiredo e Bom Jesus do Tocantins.	Fortalecimento e criação de associações, com o passo a passo.
6.3 Fortalecer a governança e os protagonismos locais. Benefício aos Municípios: Dom Eliseu, Rondon do Pará, Abel Figueiredo e Bom Jesus do Tocantins.	Promover encontros com os membros para acompanhamento, sistematização e avaliação das ações.
6.4 Criar Câmaras Setoriais do Comitê Tecnológico do APL. Benefício aos Municípios: Dom Eliseu, Rondon do Pará, Abel Figueiredo e Bom Jesus do Tocantins.	Criação de câmaras setoriais para seleção e escolha de equipes técnicas e linhas de ações.

U

Atividades	Ações	Responsável	Custo (R\$ 1,00)	Período de Realização	Fonte de Financiamento
1. Viabilizar a construção da infra-estrutura dos Parques Industriais da BR 222.					
1.1 Definir e adquirir a área de instalação do II Parque industrial moveleiro da BR 222. Benefício ao Município : Rondon do Pará	<ul style="list-style-type: none"> Levantamento de área publica Metragem Preparo da documentação de doação da área 	Comitê Tecnológico de Móveis e Artefatos de Madeira da BR 222	200.000,00	1º semestre de 2008	Governo Municipal Governo Estadual Governo Federal
1.2 Elaborar o projeto de execução das obras de infra-estrutura e dos galpões produtivos e administrativos do II Parque Industrial da BR 222. Benefício ao Município: Rondon do Pará	<ul style="list-style-type: none"> Escolha do engenheiro civil responsável pelas obras Elaboração do memorial descritivo da obra Elaboração do Projeto com área de expansão Legalização da obra 	Comitê Tecnológico de Móveis e Artefatos de Madeira da BR 222	5.000,00	1º a 2º semestre de 2008	Governo Municipal Governo Estadual Governo Federal

1.3 Viabilizar as obras de infra-estrutura e construção dos galpões produtivos e administrativos II Parque Industrial da BR 222. Benefício ao Município: Rondon do Pará	<ul style="list-style-type: none"> • Limpeza do terreno; • Saneamento Básico; • Demarcação da área; • Asfaltamento de vias de acesso interno e ao local; • Iluminação Pública; • Instalação elétrica do parque. • Construção da Infra-estrutura Administrativa; • Construção da infra-estrutura produtiva • Paisagismo local 	Comitê Tecnológico de Móveis e Artefatos de Madeira da BR 222	1.900.000,00	2º semestre de 2008 a 2º semestre de 2010	Governo Municipal Governo Estadual Governo Federal
1.4 Viabilizar as obras de infra-estrutura e construção dos galpões produtivos e administrativos do I Parque Industrial da BR222. Benefício ao Município: Dom Eliseu	<ul style="list-style-type: none"> • Limpeza do terreno; • Saneamento Básico; • Demarcação da área; • Asfaltamento de vias de acesso interno e ao local; • Iluminação Pública; • Instalação elétrica do parque • Paisagismo local 	Comitê Tecnológico de Móveis e Artefatos de Madeira da BR 222	1.900.000,00	1º semestre de 2008 a 2º semestre de 2010.	Governo Municipal Governo Estadual Governo Federal
1.5 Apoiar no processo de	<ul style="list-style-type: none"> • Veículos e máquinas para auxiliar 	Comitê Tecnológico de Móveis e	10.000,00	2º semestre de 2010	Governo Municipal Governo

transferências 22 moveleiros e artesões localizados em áreas inadequadas para II Parque Industrial da BR 222. Benefício ao Município: Rondon do Pará	transferência <ul style="list-style-type: none"> • Alvará • Licença de funcionamento 	Artefatos de Madeira da BR 222			Estadual Governo Federal
1.6 Apoiar no processo de transferências dos 28 moveleiros localizados em áreas inadequadas para o parque industrial moveleiro. Benefício ao Município: Dom Eliseu.	<ul style="list-style-type: none"> • Veículos e máquinas para auxiliar transferência • Alvará • Licença de funcionamento 	Comitê Tecnológico de Móveis e Artefatos de Madeira da BR 222	10.000,00	2º semestre de 2010	Governo Municipal Governo Estadual Governo Federal
1.7 Elaborar e executar o projeto da central de compras da BR 222. Benefício aos Municípios : Dom Eliseu, Rondon do Pará, Abel Figueiredo e Bom Jesus do Tocantins.	<ul style="list-style-type: none"> • Elaboração do projeto da central de compras com área de estocagem • Infra-estrutura física • Mobiliário para os equipamentos • Aquisição de três computadores sendo um servidor. 	Comitê Tecnológico de Móveis e Artefatos de Madeira da BR 222	260.000,00	2º semestre de 2008	Governo Municipal Governo Estadual Governo Federal

	<ul style="list-style-type: none"> • Aquisição de uma impressora a laser. • Aquisição de software de estoque e compras. • Aquisição de um fone fax; • Rede de cabeamento para banda larga; • Assinatura de banda larga; • Aquisição de um caminhão. 				
1.8 Elaborar e executar o projeto da casa do moveleiro e artesanato (Show Room). Benefício aos Municípios : Dom Eliseu, Rondon do Pará, Abel Figueiredo e Bom Jesus do Tocantins.	<ul style="list-style-type: none"> • Elaboração do projeto de infra-estrutura física. • Elaboração do projeto de arquitetura e paisagismo. 	Comitê Tecnológico de Móveis e Artefatos de Madeira da BR 222	60.000,00	2º semestre de 2008	Governo Municipal Governo Estadual Governo Federal

1.9 Elaborar e	• Elabora o	Comitê	300.000,00	1º	Governo
----------------	-------------	--------	------------	----	---------

<p>executar o projeto de instalação de três mini-serrarias comunitárias para atendimento interno dos moveleiros. Benefício aos Municípios: Dom Eliseu, Rondon do Pará, Abel Figueiredo e Bom Jesus do Tocantins.</p>	<p>projeto das mini-serrarias</p> <ul style="list-style-type: none"> • Levantamento do memorial descritivo • Infra-estrutura física • Aquisição de máquinas para beneficiamento 	<p>Tecnológico de Móveis e Artefatos de Madeira da BR 222</p>		<p>semestre de 2009</p>	<p>Municipal Governo Estadual Governo Federal</p>
<p>1.10 Mediar a negociação dos agentes produtivos com os agentes financiadores para aquisição de uma linha de crédito específica para a execução do parque industrial. Benefício aos Municípios: Dom Eliseu,</p>	<ul style="list-style-type: none"> • Busca de instituições com linha de crédito para infraestrutura • Mobilização dos interessados • Apoio logístico • Realização do evento 	<p>Comitê Tecnológico de Móveis e Artefatos de Madeira da BR 222</p>	<p>5.000,00</p>	<p>1º semestre de 2008</p>	<p>Governo Municipal Governo Estadual Governo Federal</p>

Rondon do Pará, Abel Figueiredo e Bom Jesus do Tocantins .					
---	--	--	--	--	--

Atividades	Ações	Responsável	Custo (R\$ 1,00)	Período de Realização	Fonte de Financiamento
Renovação da Estrutura de Gestão dos Empreendimentos do Instalados nos Parques Industriais					
2.1 Mapear a produtivo dos empreendimentos do APL 222. Benefício aos Municípios: Dom Eliseu, Rondon do Pará, Abel Figueiredo e Bom Jesus do Tocantins.	<ul style="list-style-type: none"> Contratação de um consultor engenheiro de produção ou mecânico para realização do mapeamento nos quatro municípios de: <ul style="list-style-type: none"> - Estudo de tempos e movimentos; - Produtividade das máquinas; - Tempo ocioso; - Capacidade produtiva 	Comitê Tecnológico de Móveis e Artefatos de Madeira da BR 222	35.000,00	2º semestre de 2008	Governo Municipal Governo Estadual Governo Federal
2.2 Apresentar o resultado do mapeamento produtivo do APL da BR 222. Benefício aos Municípios: Dom Eliseu, Rondon do Pará, Abel Figueiredo e Bom Jesus do Tocantins.	<ul style="list-style-type: none"> Evento de apresentação dos resultados. 	Comitê Tecnológico de Móveis e Artefatos de Madeira da BR 222	1.500,00	1º semestre de 2009	Governo Municipal Governo Estadual Governo Federal
2.3 Elaborar Projetos de reestruturação dos parques tecnológicos de baseado no mapeamento	<ul style="list-style-type: none"> Realização de propostas para projetos tecnológicos de maximização da produtividade nos parques 	Comitê Tecnológico de Móveis e Artefatos de Madeira da BR 222	5.500,00	2º semestre de 2010	Governo Municipal Governo Estadual Governo Federal

produtivo e mercado. Benefício aos Municípios: Dom Eliseu, Rondon do Pará, Abel Figueiredo e Bom Jesus do Tocantins.	produtivos.				
--	-------------	--	--	--	--

Atividades	Ações	Responsável	Custo (R\$ 1,00)	Período de Realização	Fonte de Financiamento
Promoção e prospecção de mercado do APL e dos empreendimentos de móveis e artefatos de madeira da BR 222					
3.1 Desenvolver a logomarca do APL da BR222. Benefício aos Municípios: Dom Eliseu, Rondon do Pará, Abel Figueiredo e Bom Jesus do Tocantins.	<ul style="list-style-type: none"> Contratação de um consultor em Design Gráfico ou Publicidade. 	Comitê Tecnológico de Móveis e Artefatos de Madeira da BR 222	3.000,00	2º semestre de 2008	Governo Municipal Governo Estadual Governo Federal
3.2 Elaborar o e-commerce do APL de Móveis e Artefatos de Madeira da BR 222. Benefício aos Municípios: Dom Eliseu, Rondon do Pará, Abel Figueiredo e Bom Jesus do Tocantins.	<ul style="list-style-type: none"> Contratação de um consultor em Web Design. 	Comitê Tecnológico de Móveis e Artefatos de Madeira da BR 222	15.000,00	2º semestre de 2010	Governo Municipal Governo Estadual Governo Federal
3.3 Elaboração de um plano de	<ul style="list-style-type: none"> Levantamento de feiras e eventos afins 	Comitê Tecnológico de Móveis e	35.000,00	1º semestre de 2008 a	Governo Municipal Governo

ação e planejamento de participação em feiras e eventos regional e estadual. Benefício aos Municípios: Dom Eliseu, Rondon do Pará, Abel Figueiredo e Bom Jesus do Tocantins.	<p>com o seguimento no Estado para os quatro anos.</p> <ul style="list-style-type: none"> • Levantamento de custos para participação • Promover a participação dos empresários em feiras e eventos 	Artefatos de Madeira da BR 222		2º semestre de 2011	Estadual Governo Federal
--	--	--------------------------------	--	---------------------	--------------------------

Atividades	Ações	Responsável	Custo (R\$ 1,00)	Período de Realização	Fonte de Financiamento
4. Meio Ambiente, Legalização, Pesquisas, Desenvolvimento e Inovação.					
4.1. Aquisição de benefícios para o seguimento com o Projeto Vale Florestar. Benefício aos Municípios: Dom Eliseu, Rondon do Pará, Abel Figueiredo e Bom Jesus do Tocantins.	<ul style="list-style-type: none"> • Reunião de consenso para acordar os benefícios para o seguimento moveleiro com o projeto • Assinatura do acordo e reconhecimento em cartório. 	Comitê Tecnológico de Móveis e Artefatos de Madeira da BR 222	2.500,00	1º semestre de 2008	Governo Municipal Governo Estadual Governo Federal
4.2 Aquisição de benefícios com o projeto do Pólo Florestal de Carajás. Benefício aos Municípios: Dom Eliseu, Rondon do Pará, Abel Figueiredo e Bom Jesus do Tocantins.	<ul style="list-style-type: none"> • Reunião de consenso para acordar os benefícios para o seguimento moveleiro com o projeto. • Assinatura do acordo e reconhecimento em cartório. 	Comitê Tecnológico de Móveis e Artefatos de Madeira da BR 222	2.500,00	1º semestre de 2008	Governo Municipal Governo Estadual Governo Federal

4.3 Captar metodologias para a redução de desperdícios e aproveitamento de resíduos. Benefício aos Municípios: Dom Eliseu, Rondon do Pará, Abel Figueiredo e Bom Jesus do Tocantins.	<ul style="list-style-type: none"> Realização de workshop para acesso e orientação através de palestras aos estudos e pesquisas das universidades para utilização no seguimento moveleiro. 	Comitê Tecnológico de Móveis e Artefatos de Madeira da BR 222	15.000,00	2º semestre de 2009	Governo Municipal Governo Estadual Governo Federal
4.4 Fortalecer o sistema municipal de meio ambiente. Benefício aos Municípios: Dom Eliseu, Rondon do Pará, Abel Figueiredo e Bom Jesus do Tocantins.	<ul style="list-style-type: none"> Intuir a Comissão Interinstitucional de Educação Ambiental Estudo de impactos ambientais do seguimento moveleiro Realização de um congresso municipal de Meio Ambiente 	Comitê Tecnológico de Móveis e Artefatos de Madeira da BR 222	115.000,00	1º semestre de 2008 a 2º semestre de 2011	Governo Municipal Governo Estadual Governo Federal

4.5 Legalizar a madeira utilizada no seguimento de móveis e artefatos de madeira. Benefício aos Municípios : Dom Eliseu, Rondon do Pará, Abel Figueiredo e Bom Jesus do Tocantins.	<ul style="list-style-type: none"> Realização de campanhas de sensibilização ambiental e vantagens da madeira legal Levantamentos das causas da ilegalidade da madeira Buscar melhorias através de gestão participativa para as causas da ilegalidade da madeira 	Comitê Tecnológico de Móveis e Artefatos de Madeira da BR 222	25.000,00	1º semestre de 2010	Governo Municipal Governo Estadual Governo Federal
4.6 Viabilizar o projeto da Brinquedoteca. Benefício ao Município: Rondon do Pará.	<ul style="list-style-type: none"> Levantamento do maquinário necessário para fabricação dos brinquedos Realizar convenio com uma instituição competente para gerenciar o projeto Cursos específicos de fabricação de brinquedo e melhor manuseio das maquinas 	Comitê Tecnológico de Móveis e Artefatos de Madeira da BR 222	68.000,00	2º semestre de 2008	Governo Municipal Governo Estadual Governo Federal

Atividades	Ações	Responsável	Custo (R\$ 1,00)	Período Real
5. Capacitação, Formação e Valorização da Mão-de-Obra empresarial.				
5.1 Capacitação Empresarial. Benefício aos Municípios: Dom Eliseu, Rondon do Pará, Abel Figueiredo e Bom Jesus do Tocantins.	<ul style="list-style-type: none"> Logística; Marketing; Gestão Empresarial; Custos Produtivos; Controle de Qualidade; Layout; Acabamento e Pintura de Móveis; Organização Empresarial; Secagem de madeira; Classificação e organização de madeira; Planejamento produtivo; Gestão de Recursos Humanos; Leitura e elaboração de projeto mobiliário. 	Comitê Tecnológico de Móveis e Artefatos de Madeira da BR 222	600.000,00	1º semest a 2º seme 2011

5.2 Elevação do nível educacional dos empresários. Benefício aos Municípios: Dom Eliseu, Rondon do Pará, Abel Figueiredo e Bom Jesus do Tocantins.	<ul style="list-style-type: none"> Viabilizar o Projeto de Educação Fundamental Empresarial com Vistas à Economia Solidária; Incentivar a participação do empresário a programas do Governo Federal de alfabetização de adultos 	Comitê Tecnológico de Móveis e Artefatos de Madeira da BR 222	60.000,00	1º semest a 2º seme 2011
5.3 Medida de redução de consumo de energia nos empreendimentos. Benefício aos Municípios: Dom Eliseu,	<ul style="list-style-type: none"> Aplicar programa de redução de custo energético nas oficinas Realizar mini-curso de 	Comitê Tecnológico de Móveis e Artefatos de	270.000,00	1º semest a 2º seme 2011

Rondon do Pará, Abel Figueiredo e Bom Jesus do Tocantins.	como aumentar sua eficiência energética	Madeira da BR 222		
5.4 Integrar as instituições de ensino e pesquisas em prol do APL. Benefício aos Municípios: Dom Eliseu, Rondon do Pará, Abel Figueiredo e Bom Jesus do Tocantins.	<ul style="list-style-type: none"> • Articular com as instituições de ensino e pesquisa para acordar cursos de graduação com vistas ao seguimento moveleiro; • 05 Bolsas de estudo de 2.500,00 para empresários do seguimento. 	Comitê Tecnológico de Móveis e Artefatos de Madeira da BR 222	12.500,00	1º semest a 2º seme 2011

Atividades	Ações	Responsável	Custo (R\$ 1,00)	Período de Realização	Fonte de Financiamento
6. Associativismo, Cooperativismo e Organização Setorial.					
6.1 Orientação em Cooperativismo. Benefício aos Municípios: Dom Eliseu, Rondon do Pará, Abel Figueiredo e Bom Jesus do Tocantins.	<ul style="list-style-type: none"> Palestra de orientação à abertura de uma cooperativa, vantagens e desvantagens; 	Comitê Tecnológico de Móveis e Artefatos de Madeira da BR 222	5.000,00	1º semestre de 2008	Governo Municipal Governo Estadual Governo Federal
6.2 Implantar e estruturar a associação dos moveleiros e artesões. Benefício aos Municípios: Dom Eliseu, Rondon do Pará, Abel Figueiredo e Bom Jesus do Tocantins.	<ul style="list-style-type: none"> Palestra de orientação à abertura de uma associação, vantagens e desvantagens; Elaboração de um plano de eventos e ação; 	Comitê Tecnológico de Móveis e Artefatos de Madeira da BR 222	8.000,00	1º semestre de 2008	Governo Municipal Governo Estadual Governo Federal
6.3 Fortalecer a governança e os protagonismos locais. Benefício aos Municípios: Dom Eliseu, Rondon do Pará, Abel Figueiredo e Bom Jesus do Tocantins.	<ul style="list-style-type: none"> Elaborar um plano de ação; Inserir novas instituições; Viabilizar novos projetos; 	Comitê Tecnológico de Móveis e Artefatos de Madeira da BR 222	50.000,00	1º semestre de 2008 a 2º semestre de 2011	Governo Municipal Governo Estadual Governo Federal
6.4 Criar Câmaras Setoriais do Comitê Tecnológico do APL. Benefício aos Municípios: Dom Eliseu, Rondon do Pará, Abel Figueiredo e Bom Jesus do Tocantins.	<ul style="list-style-type: none"> Eleger 06 equipes que vão viabilizar e articular as ações e viabilizar políticas públicas para os seguimentos 	Comitê Tecnológico de Móveis e Artefatos de Madeira da BR 222	30.000,00	1º semestre de 2008	Governo Municipal Governo Estadual Governo Federal

Referência Bibliográfica

FRANCISQUETO, Mariana - **Relatórios das demandas dos mercados interno e externo, do distrito de Paragominas, dos três últimos anos.** Paragominas 2005.

SANTANA, A. C. **Contexto mundial, nacional e local de móveis e madeira.** Belém: FCAP, 2006.

Agência de Desenvolvimento da Amazônia - **I Jornada de Seminários-Participativos para indicação de referências locais prioritárias ao planejamento do desenvolvimento regional da Amazônia: Arranjos Produtivos Locais.** / ADA - Belém: ADA, 2003.

Alice/SECEX
www.desenvolvimento.gov.br

Projeto PEIEx – **Banco de Dados 2005** (Ministério do Desenvolvimento Indústria e Comércio Exterior, 2005)
www.desenvolvimento.gov.br

Estatísticas Municipais 2006 - Governo do estado – SEPOF/_Diretoria de Estatística Estadual
www.sepof.pa.gov.br

Programas de Integração e Financiamento do Governo para o setor
www.integracao.gov.br/index.asp

Secretaria Executiva de Ciência Tecnologia e Meio Ambiente – SECTAM
www.sectam.gov.br

Anexos

- Regimento Interno do Comitê tecnológico de móveis e artefatos de madeira do Estado do Pará
- Resolução nº 006
- Regimento Interno do Comitê Tecnológico Regional de Móveis e Artefatos de Madeira da BR 222
- Ata da Estadual de aprovação do Comitê da BR 222
- Protocolo de Intenção Atual
- Estatutos do CIDES
- Marco Lógico de Móveis e Artefatos de Madeira