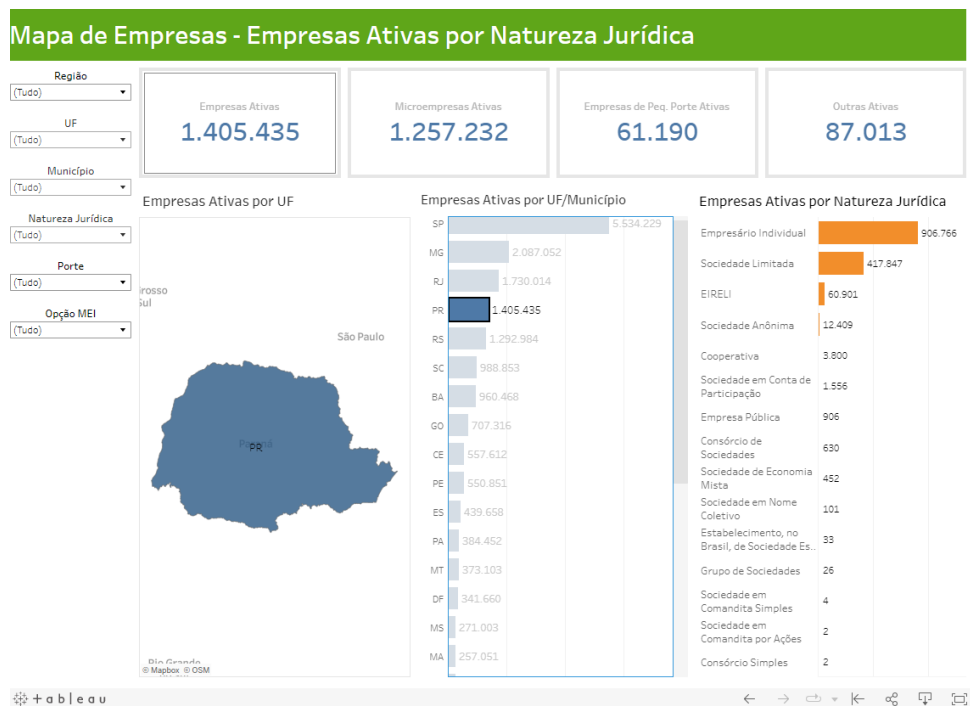
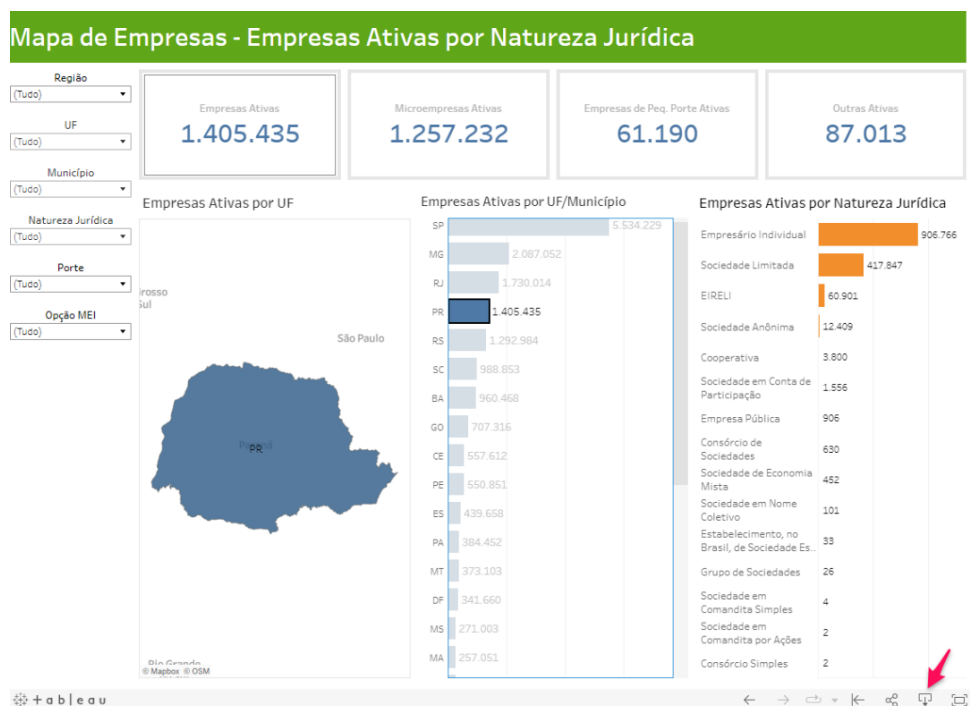


ORIENTAÇÕES PARA EXTRAÇÃO DE DADOS DO MAPA DE EMPRESAS

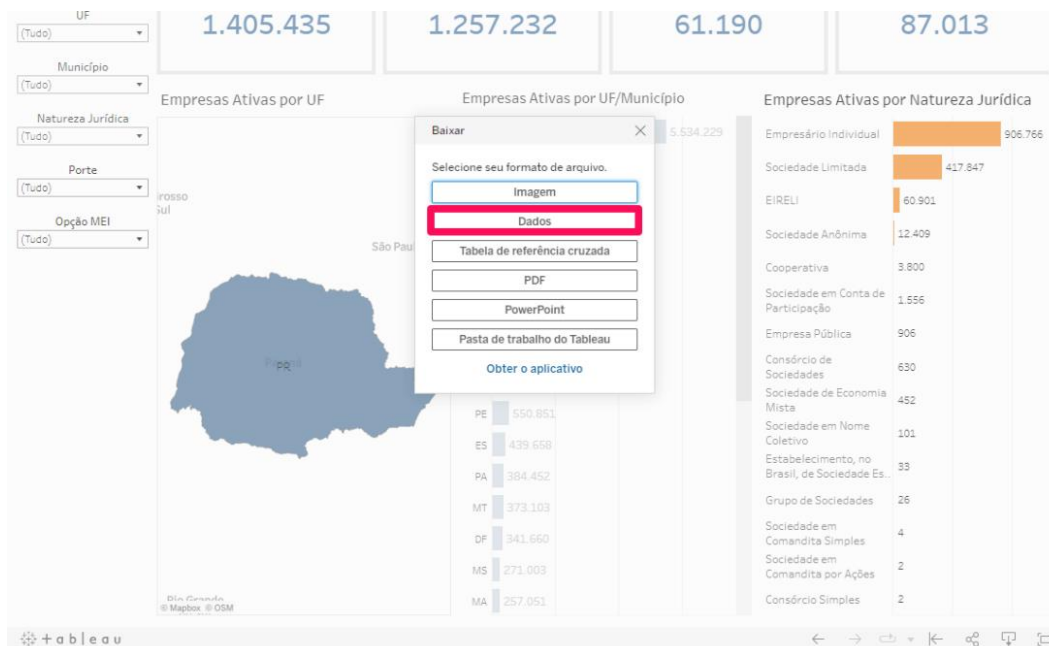
1) Os painéis disponibilizados no Mapa de Empresas possuem funcionalidade de extração de dados conforme informações selecionadas nos painéis. Selecione no painel o parâmetro de informação desejado:



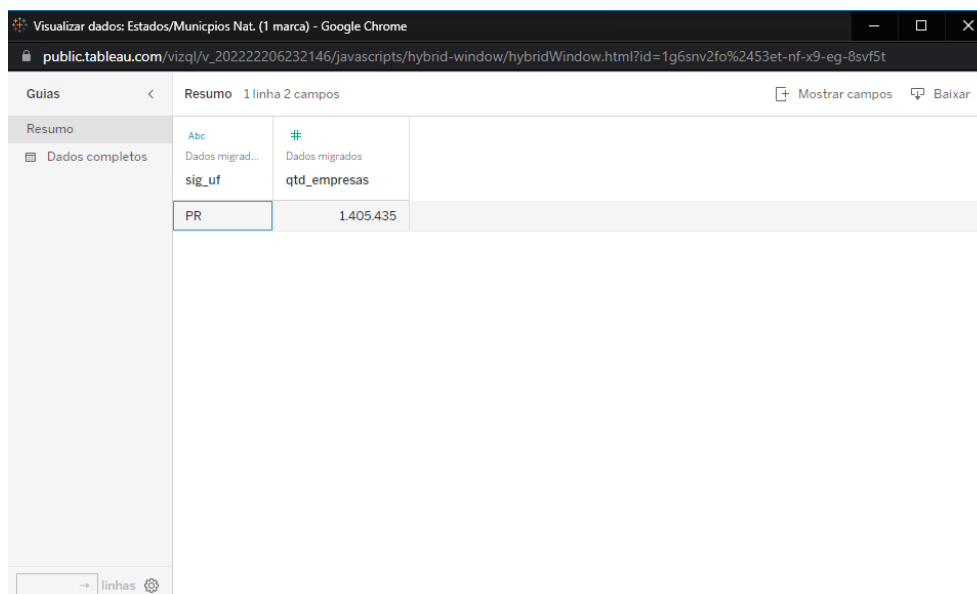
2) Logo após, selecione a função indicada na figura abaixo:



3) Abre uma janela com seleção de opções para baixar. Selecione a opção **Dados**, conforme indicado na figura a seguir:



4) Após isso, a ferramenta apresentará uma nova janela, similar a ilustrada abaixo:



5) Para ilustração dos dados completos e possibilidade de extração detalhada, selecione a opção **Mostrar campos** e marcar a opção **Tudo**, conforme indicado nas ilustrações seguintes:



Visualizar dados: Estados/Municípios Nat. (1 marca) - Google Chrome

public.tableau.com/vizq/v_202222206232146/javascripts/hybrid-window/hybridWindow.html?id=1g6r1r58k%241w0z-n6-1c-h2-8mk1g

Guias < Dados completos 200 linhas 10 campos

Mostrar campos Baixar

sig_uf	nom_nj_agrupada	sig_uf (cópia)	nom_municipio	nom_regiao	opcao_mei
PR	Empresário Individual	PR	Astorga	Sul	Não
PR	Empresário Individual	PR	Bela Vista do Paraíso	Sul	Não
PR	Empresário Individual	PR	Carambei	Sul	Não
PR	Empresário Individual	PR	Irati	Sul	Não
PR	Empresário Individual	PR	Itambaracá	Sul	Não
PR	Empresário Individual	PR	Marumbi	Sul	Não
PR	Empresário Individual	PR	Missal	Sul	Não
PR	Empresário Individual	PR	Porto Rico	Sul	Não
PR	Empresário Individual	PR	Santo Antônio do Paraíso	Sul	Não
PR	Empresário Individual	PR	Terra Rica	Sul	Não
PR	Empresário Individual	PR	Virmond	Sul	Não
PR	Empresário Individual	PR	Araruna	Sul	Não
PR	Empresário Individual	PR	Iardim Olinda	Sul	Não

200 linhas

Visualizar dados: Estados/Municípios Nat. (1 marca) - Google Chrome

public.tableau.com/vizq/v_202222206232146/javascripts/hybrid-window/hybridWindow.html?id=1g6r1r58k%241w0z-n6-1c-h2-8mk1g

Guias < Dados completos 200 linhas 31 campos

Mostrar campos Baixar

sig_uf	nom_nj_agrupada	sig_uf (cópia)	nom_municipio	ano_abertura	ano_atual	cod_municipio_ibge	cod_nj_agrupada	donut	eixo	id_t_capital
PR	Empresário Individual	PR	Astorga	Sul	Não					
PR	Empresário Individual	PR	Bela Vista do Paraíso	Sul	Não					
PR	Empresário Individual	PR	Carambei	Sul	Não					
PR	Empresário Individual	PR	Irati	Sul	Não					
PR	Empresário Individual	PR	Itambaracá	Sul	Não					
PR	Empresário Individual	PR	Marumbi	Sul	Não					
PR	Empresário Individual	PR	Missal	Sul	Não					
PR	Empresário Individual	PR	Porto Rico	Sul	Não					
PR	Empresário Individual	PR	Santo Antônio do Paraíso	Sul	Não					
PR	Empresário Individual	PR	Terra Rica	Sul	Não					
PR	Empresário Individual	PR	Virmond	Sul	Não					
PR	Empresário Individual	PR	Araruna	Sul	Não					
PR	Empresário Individual	PR	Iardim Olinda	Sul	Não					

200 linhas

Mais informações sobre o Mapa de Empresas e acesso à ferramenta estão disponíveis em gov.br/mapadeempresas.



MAPA DE EMPRESAS

Orientações para extração de dados