



MINISTÉRIO DA ECONOMIA

Conjuntura econômica e arrecadação federal

Fevereiro de 2019

SECRETARIA DE POLÍTICA ECONÔMICA – SPE
SECRETARIA ESPECIAL DE FAZENDA - SEF



Secretaria
de Política
Econômica

SECRETARIA ESPECIAL DE
FAZENDA

MINISTÉRIO DA
ECONOMIA



PÁTRIA AMADA
BRASIL
GOVERNO FEDERAL

Prisma Fiscal/SPE

- Sistema de coleta de expectativas de mercado da SPE;
- 100+ entidades cadastradas, cerca de 60-70 contribuições mensais;
- Relatórios, distribuição de frequência e rankings Podium:
<http://www.fazenda.gov.br/prisma-fiscal>

- Expectativas de mercado para:

Variável	Fonte
Arrecadação das Receitas Federais	RFB
Receita Líquida do Governo Central	STN
Despesa Total do Governo Central	STN
Superávit Primário do Governo Central	STN
Dívida Bruta do Governo Geral	BCB

Prisma X Realizado: mar/2018 a mar/2019

R\$ milhões

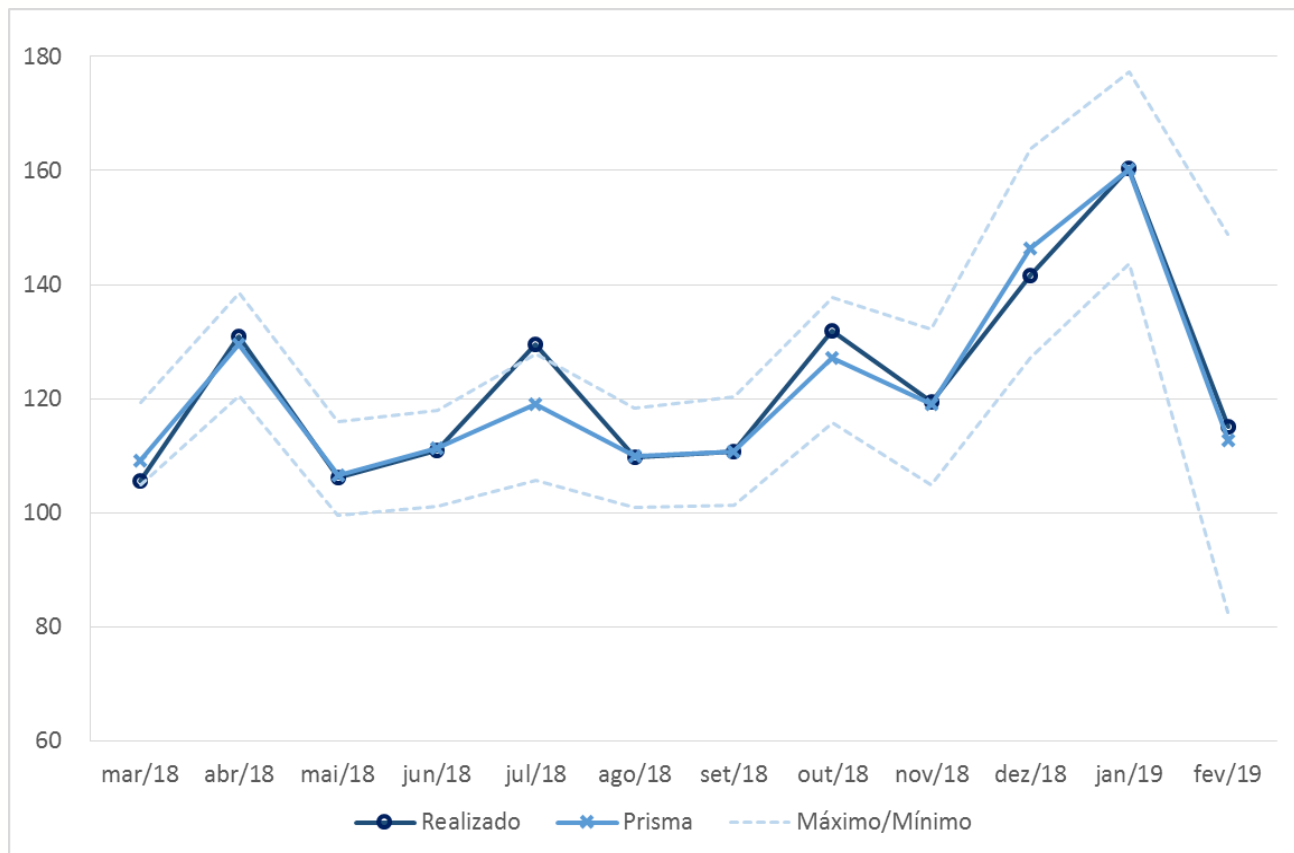
MÊS	PRISMA FISCAL	ARRECADAÇÃO	DIFERENÇA (R\$)	DIFERENÇA (%)
mar/18	109.227	105.659	-3.568	-3,38%
abr/18	129.526	130.806	1.280	0,98%
mai/18	106.646	106.192	-454	-0,43%
jun/18	111.289	110.855	-434	-0,39%
jul/18	119.118	129.615	10.497	8,10%
ago/18	110.000	109.751	-249	-0,23%
set/18	110.725	110.664	-61	-0,05%
out/18	127.109	131.880	4.771	3,62%
nov/18	119.073	119.420	347	0,29%
dez/18	146.372	141.529	-4.843	-3,42%
jan/19	160.227	160.426	199	0,12%
fev/19	112.639	115.062	2.423	2,11%

SPE e RFB, Ministério da Economia.

Previsão mais recente para cada mês (prazo é o quinto dia útil).

Prisma X Realizado: mar/2018 a fev/2019

R\$ bilhões

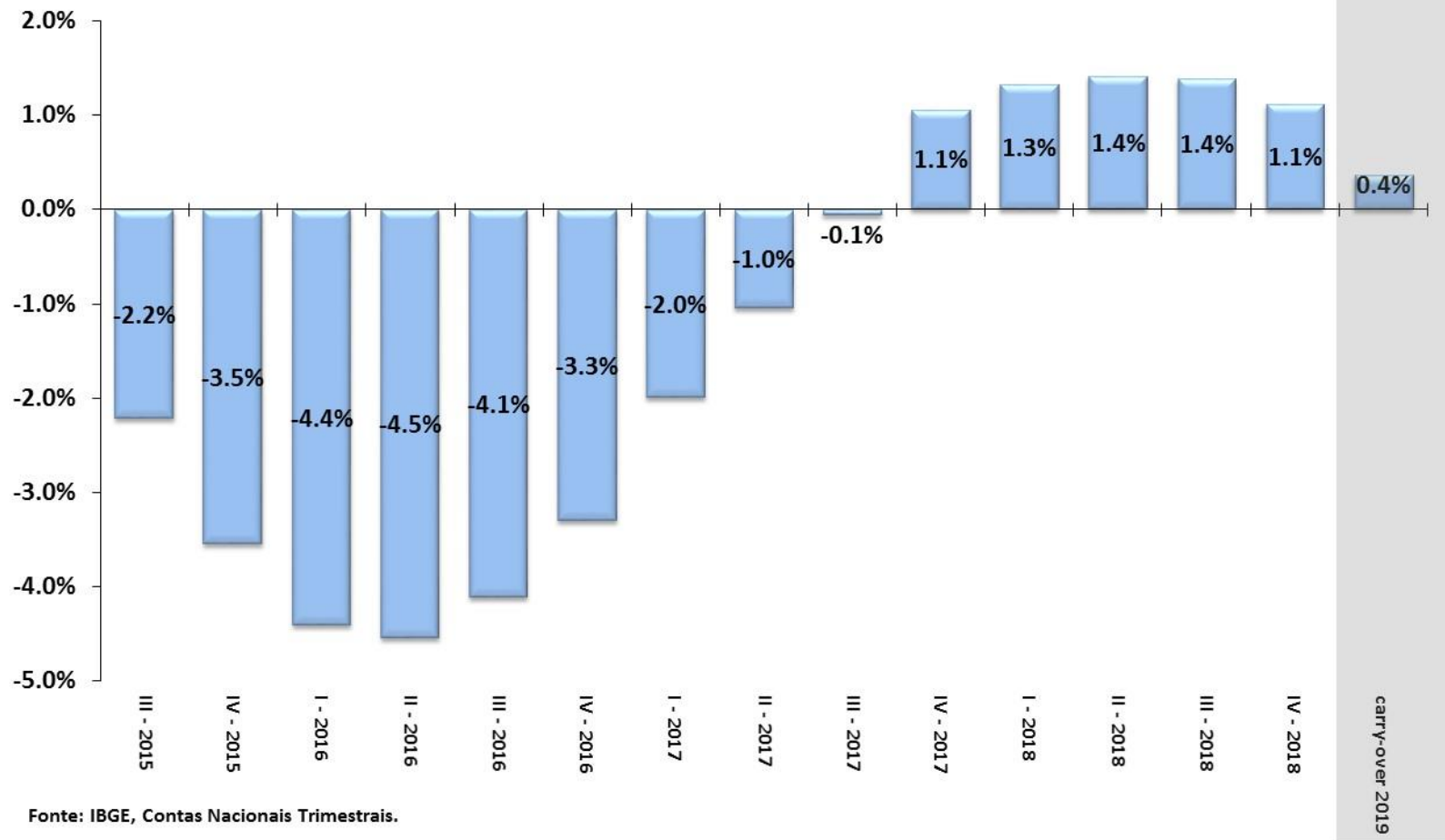


SPE e RFB, Ministério da Economia.

Previsão mais recente para cada mês (prazo é o quinto dia útil).

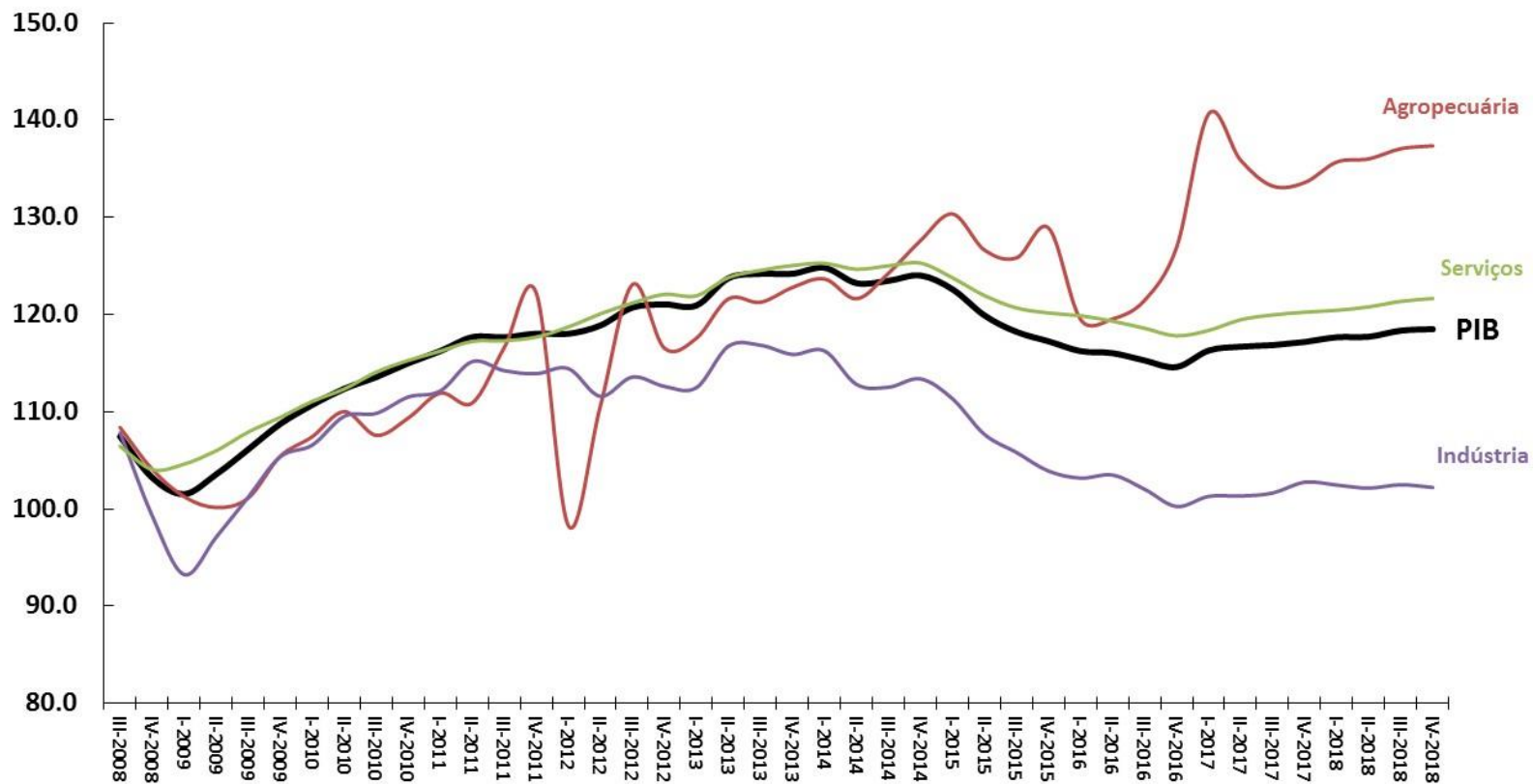
Panorama macroeconômico

Variação acum. 4 trimestres (%)



Fonte: IBGE, Contas Nacionais Trimestrais.

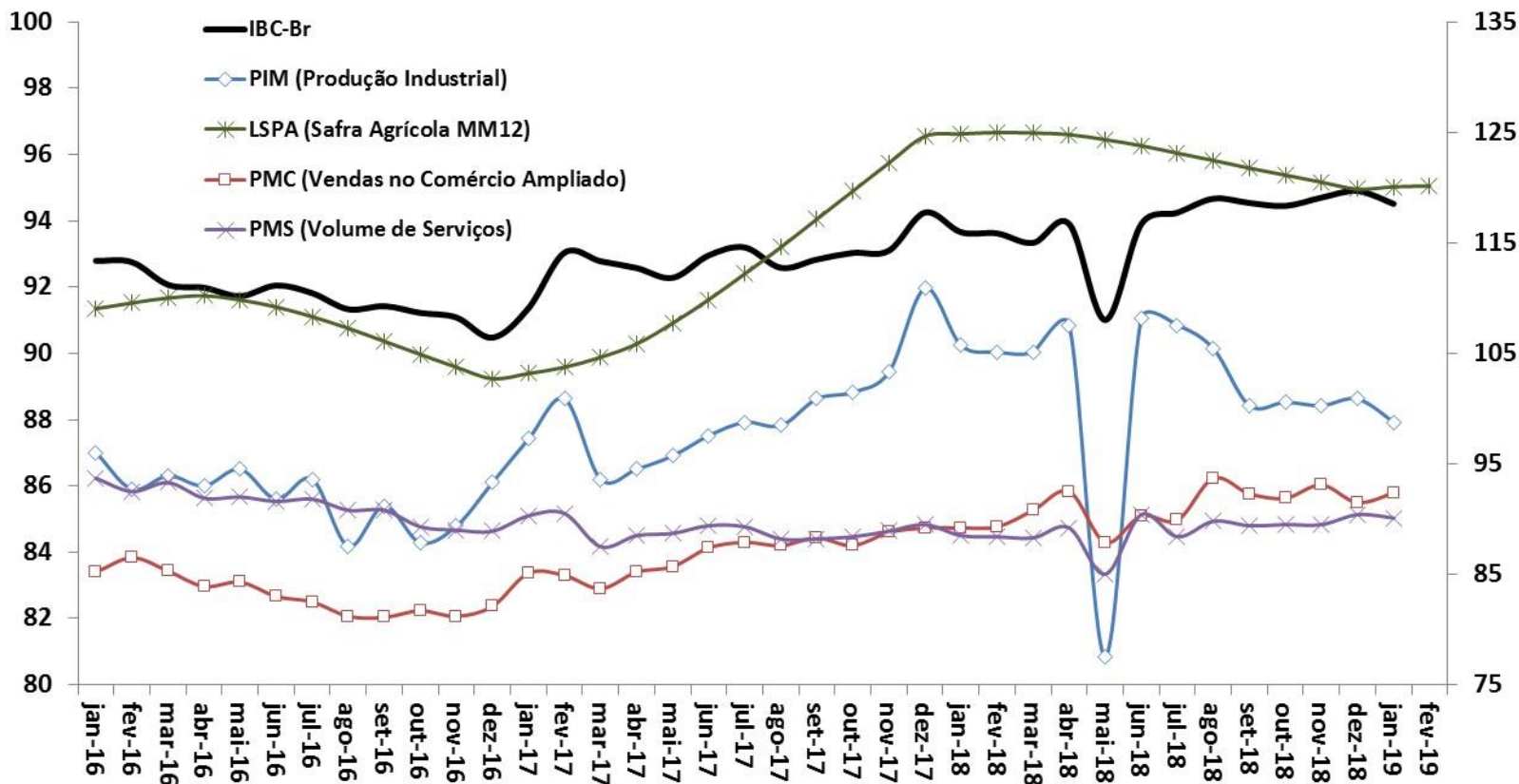
Série encadeada do índice de volume trimestral com ajuste sazonal
2007 = 100



Fonte: IBGE, Contas Nacionais Trimestrais.

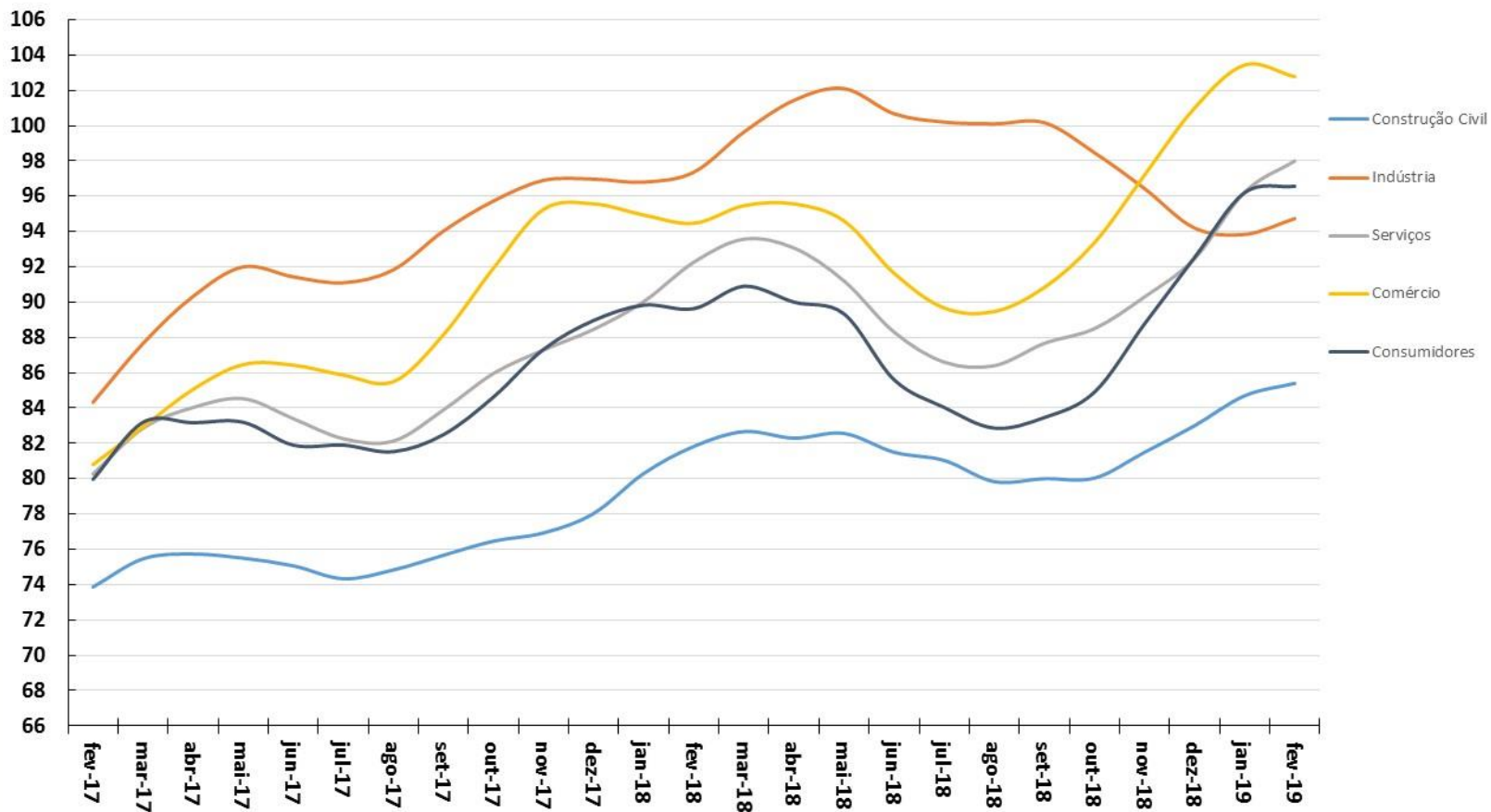
IBC-Br e Produção Industrial
Com Ajuste Sazonal (Média 2014=100)

Safra Agrícola (MM12), Vendas no Comércio e Volume de Serviços
Com Ajuste Sazonal (Média 2014=100)

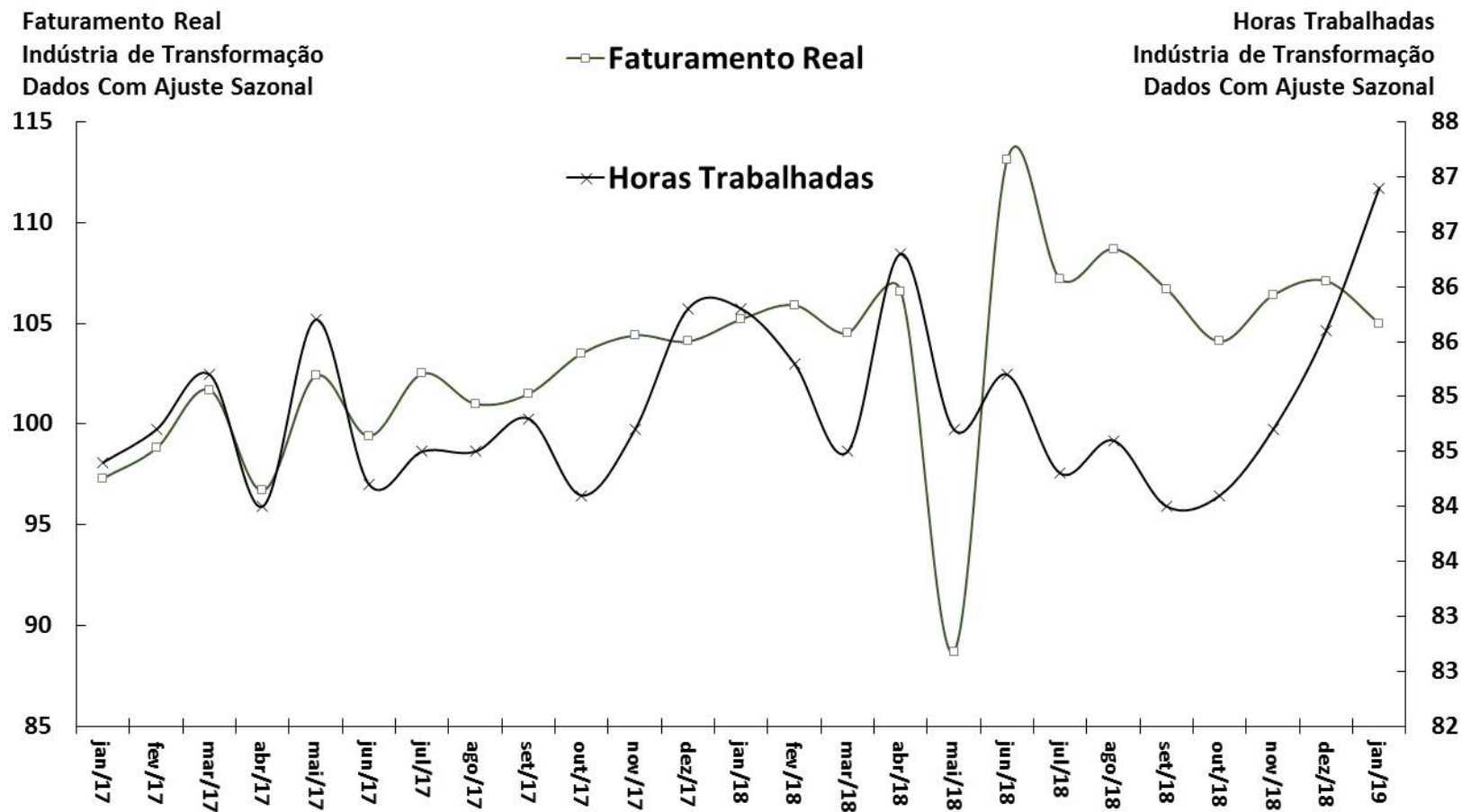


Fonte: BCB: Índice de Atividade Econômica do Banco Central - Brasil. IBGE: Pesquisa Industrial Mensal (PIM), Pesquisa Mensal do Comércio (PMC), Pesquisa Mensal de Serviços (PMS) e Levantamento Sistemático da Produção Agrícola (LSPA)

Indicadores de Confiança - Sondagens IBRE-FGV
Média Móvel Trimestral



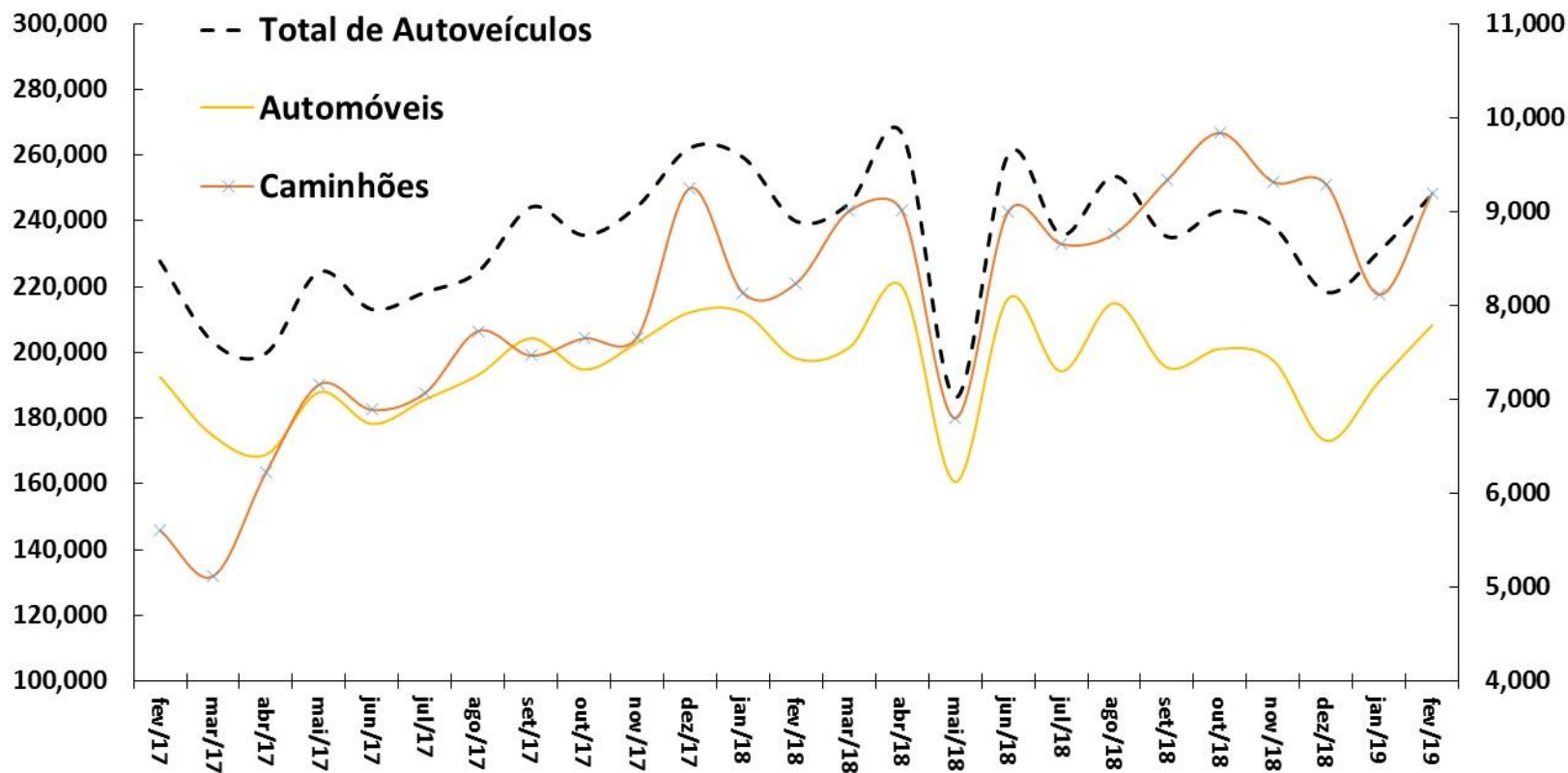
Fonte: FGV.



Fonte: CNI.

Produção Total de Autoveículos
Unidades Produzidas ao Mês

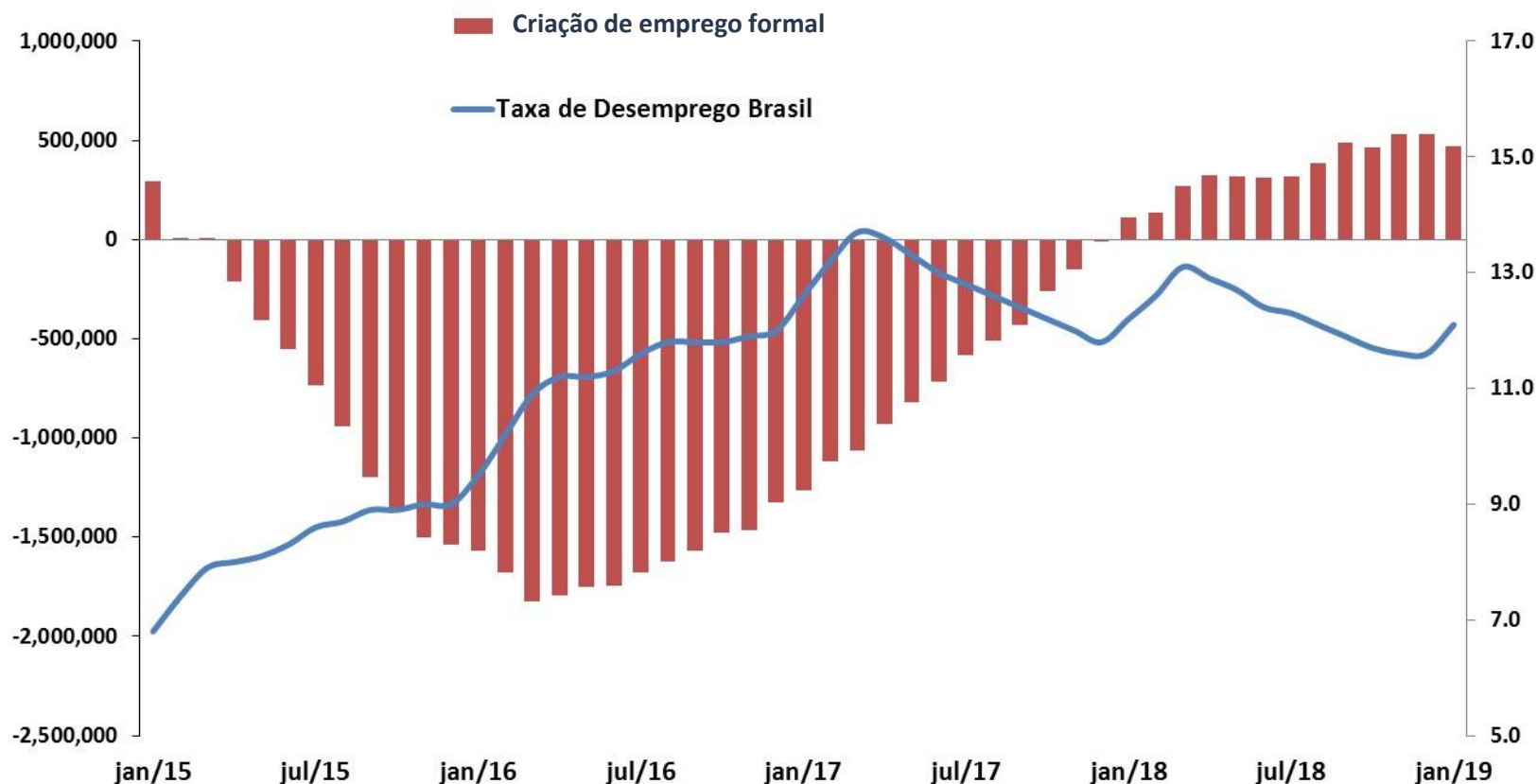
Produção Caminhões
Unidades Produzidas ao Mês



Fonte: ANFAVEA. *Ajuste sazonal da série: SPE/ME.

Criação Líquida de Postos Formais de Trabalho
Acum. em 12 meses (em postos de trabalho)

Taxa de Desemprego Brasil
% da População Economicamente Ativa (PEA)



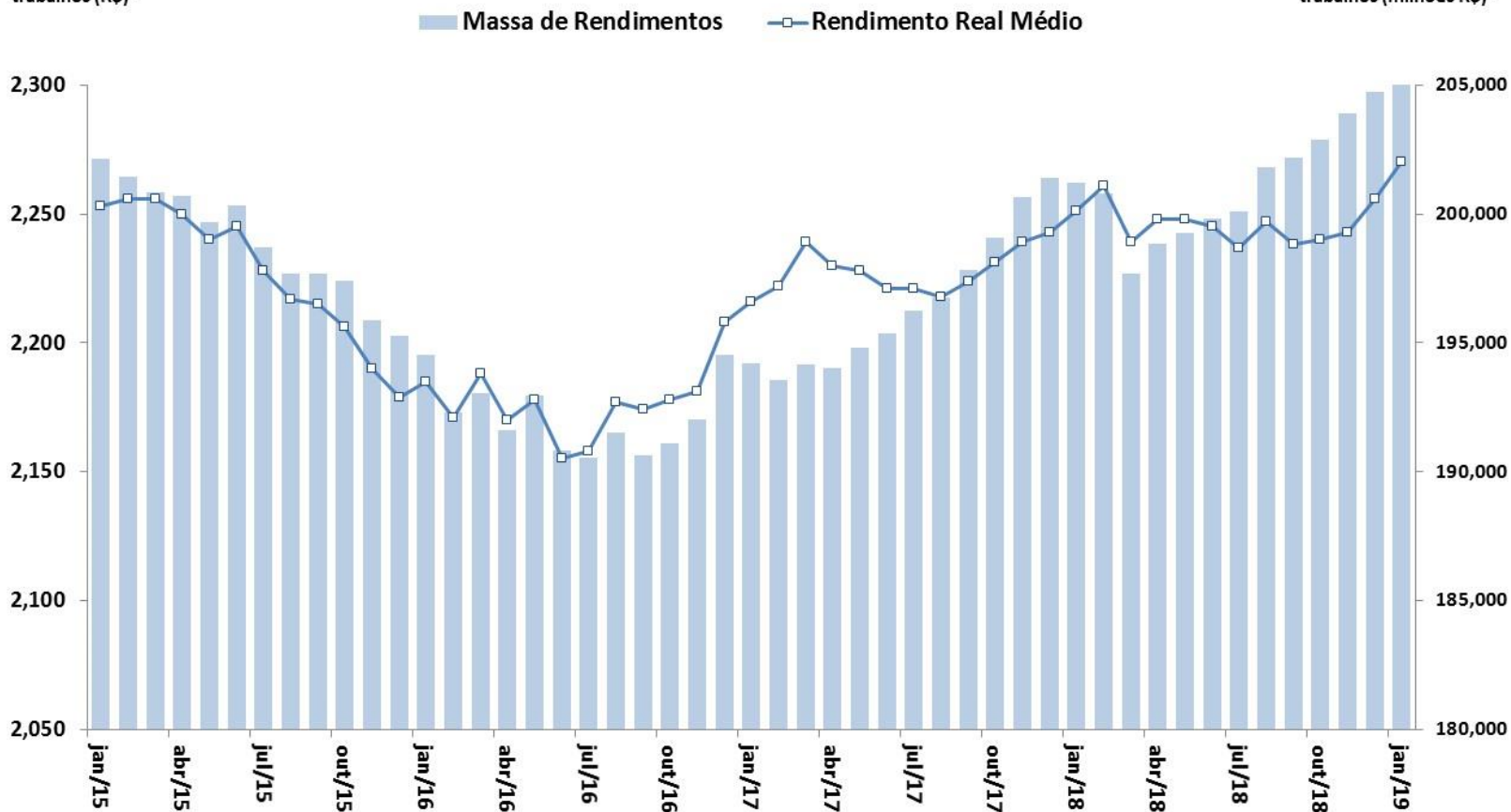
Fonte: IBGE - PNAD Contínua; e ME - CAGED (dados ajustados).

Evolução da Massa Salarial e do Rendimento Médio Real

DESTAQUES DESTA EDIÇÃO

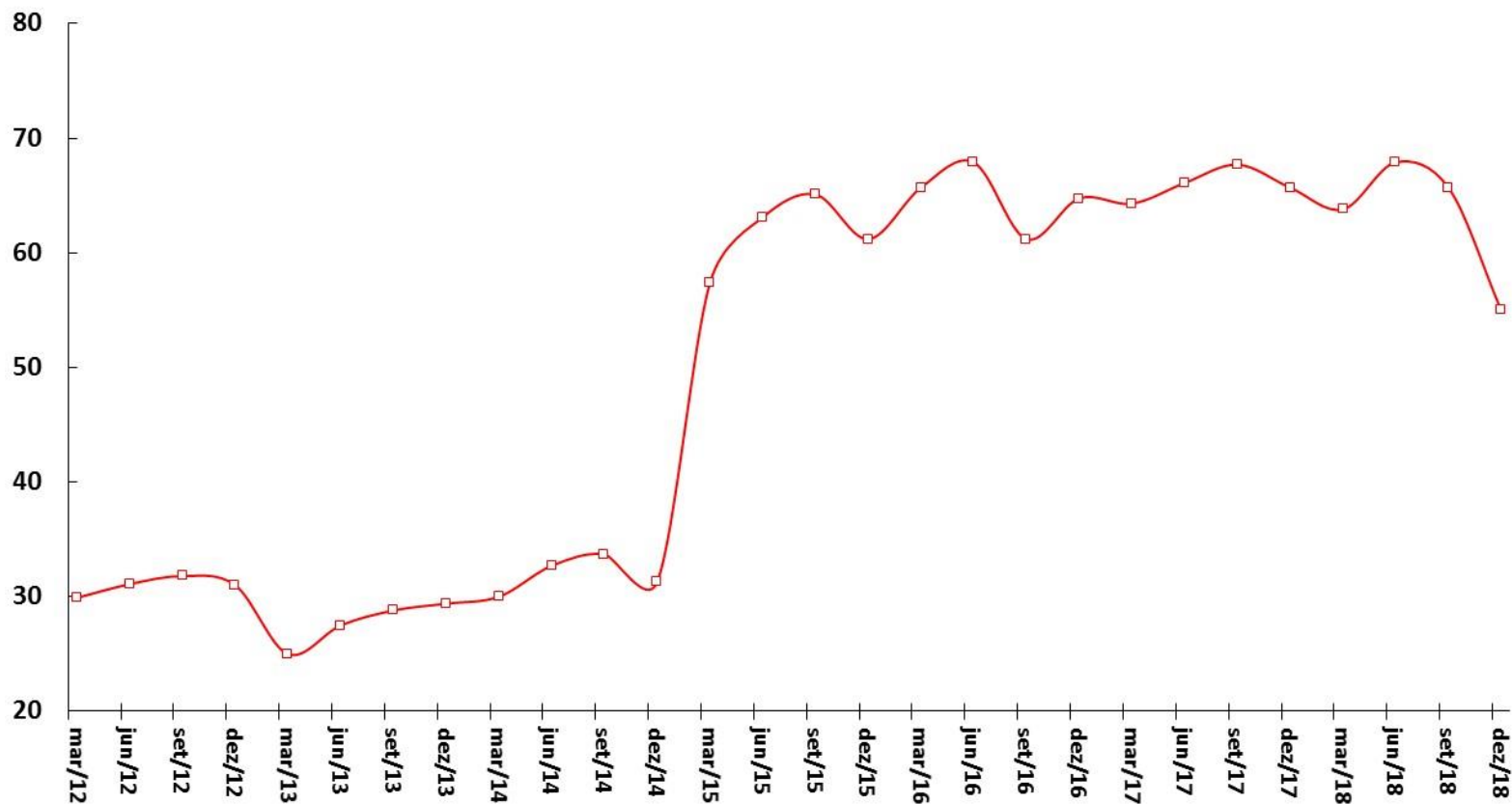
Rendimento médio real habitualmente recebido de todos os trabalhos (R\$)*

Massa de rendimentos real habitualmente recebida de todos os trabalhos (milhões R\$)*



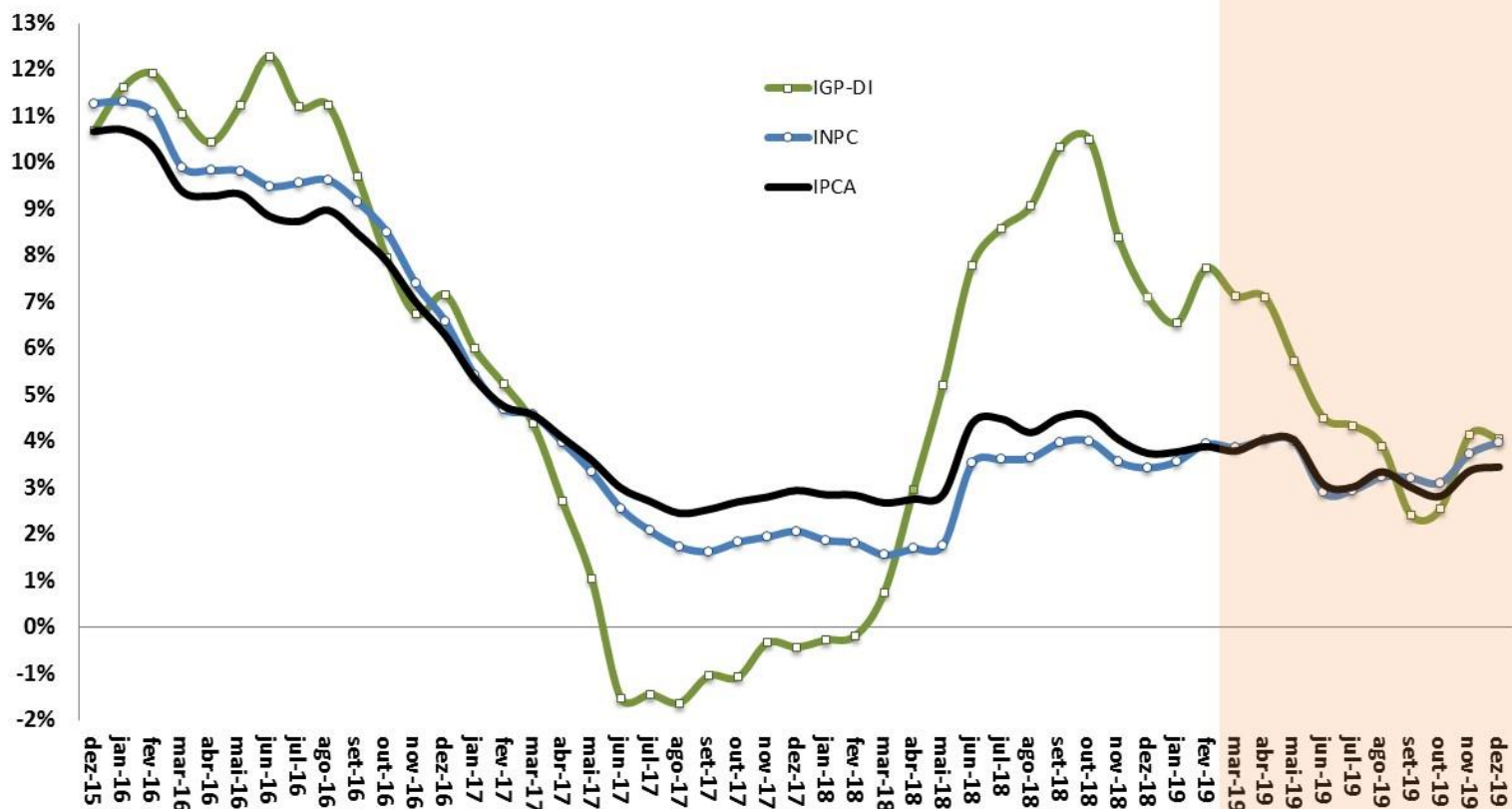
Fonte: IBGE, PNAD Contínua. Nota: * Valores a preços do último mês.

Índice do Medo do Desemprego Brasil (CNI)
(Média Trimestral)



Fonte: CNI.

Índices de Preços
Em % - acumulado em 12 meses



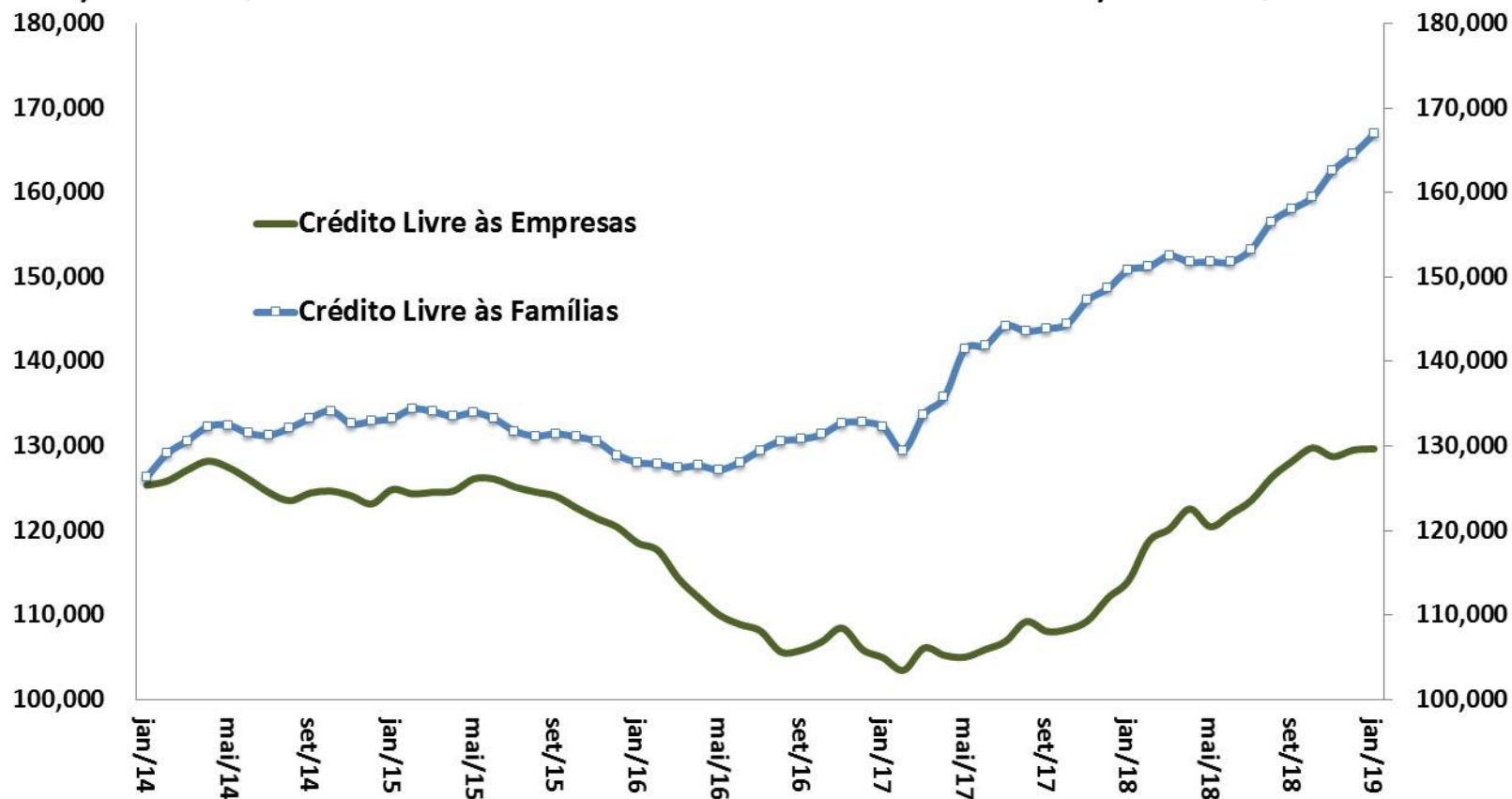
Fonte: IBGE e FGV. *Estimativa: Mediana das expectativas de mercado para cada mês, Pesquisa Focus/BCB de 15/03/2019.

Crédito Livre às Empresas

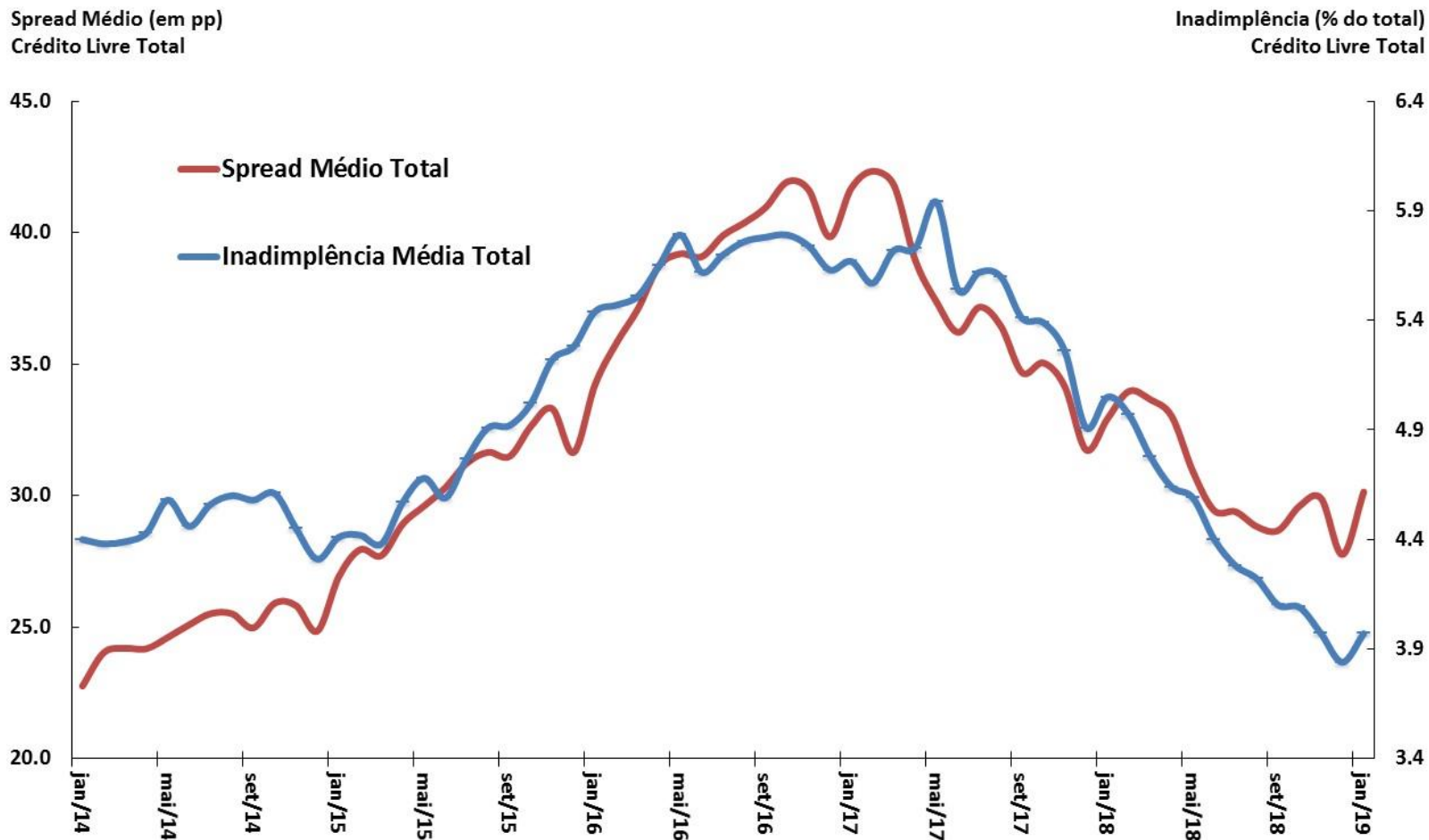
Novas Concessões Reais (IPCA) - Média Móvel Trimestral
Com Ajuste Sazonal - R\$ milhões do último mês

Crédito Livre às Famílias

Novas Concessões Reais (IPCA) - Média Móvel Trimestral
Com Ajuste Sazonal - R\$ milhões do último mês



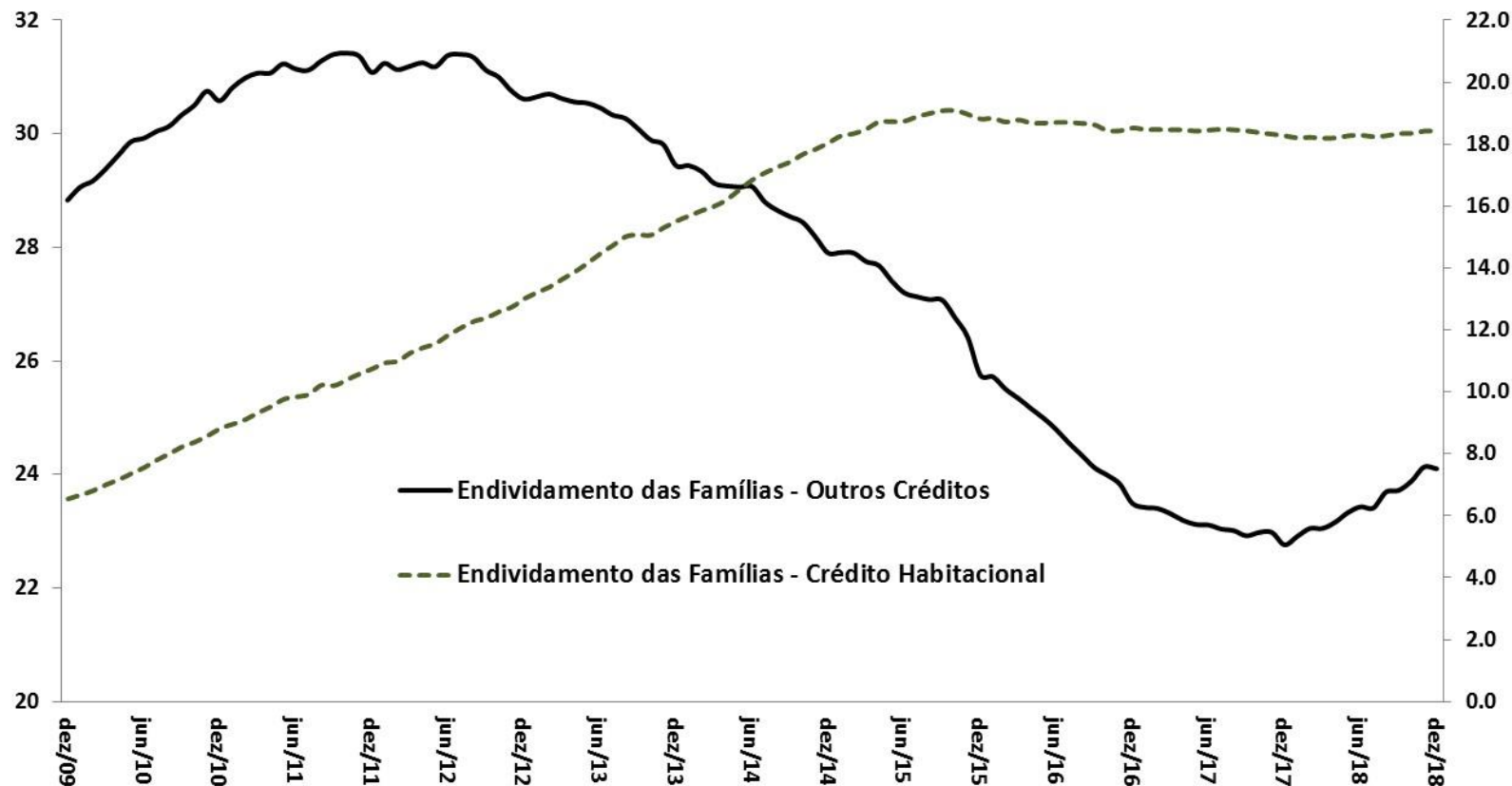
Fonte: BCB. *Ajuste sazonal da série: SPE/ME.



Fonte: BCB.

Endividamento* das Famílias - Outros Créditos
% da Renda Acumulada em 12 Meses

Endividamento* das Famílias - Crédito Habitacional
% da Renda Acumulada em 12 Meses



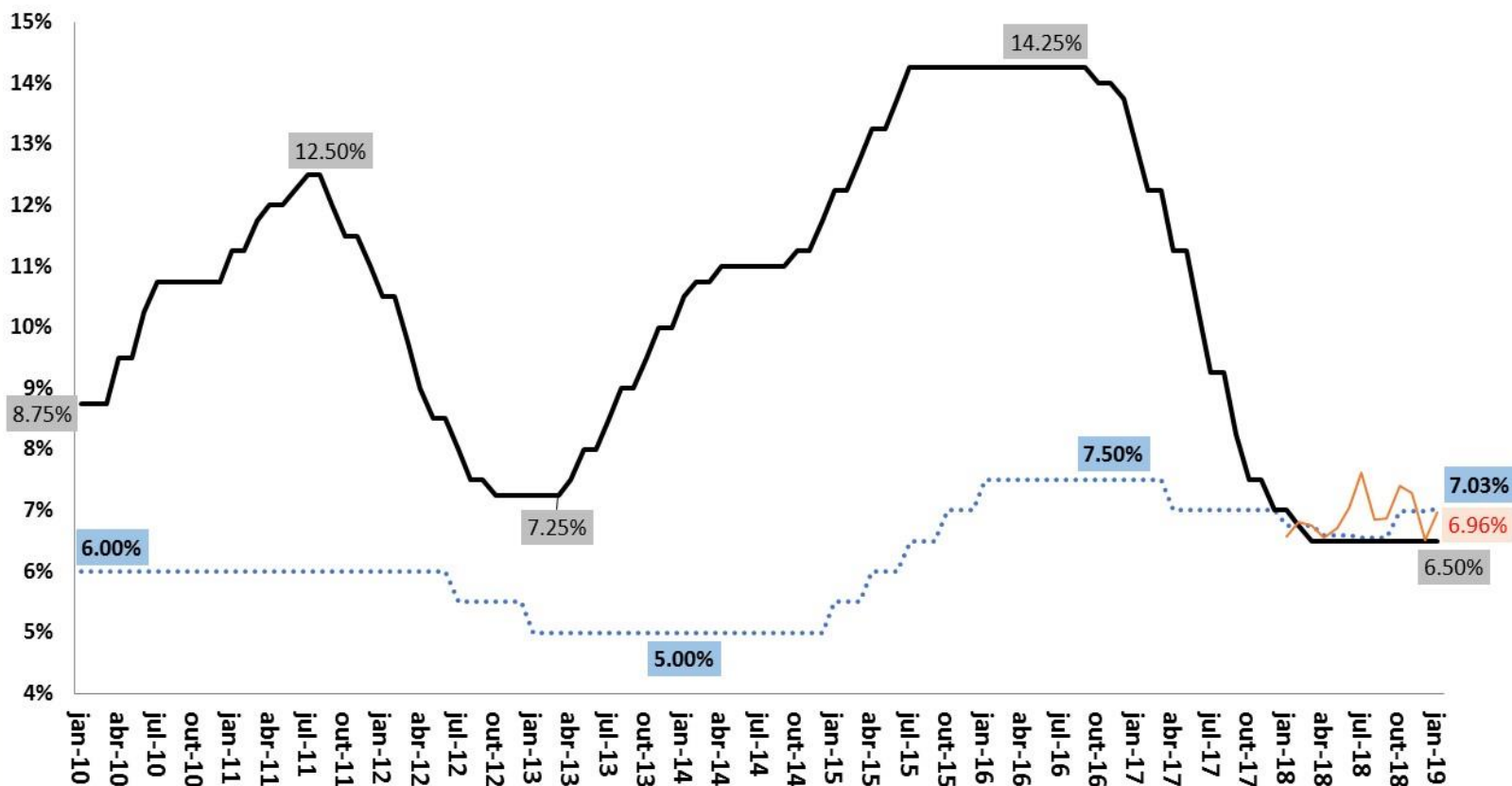
Fonte: BCB.

*Endividamento = relação entre o valor atual das dívidas das famílias com o Sistema Financeiro Nacional e a renda das famílias acumulada nos últimos 12 meses.

Evolução das Taxas de Juros (Meta Selic e TJLP)

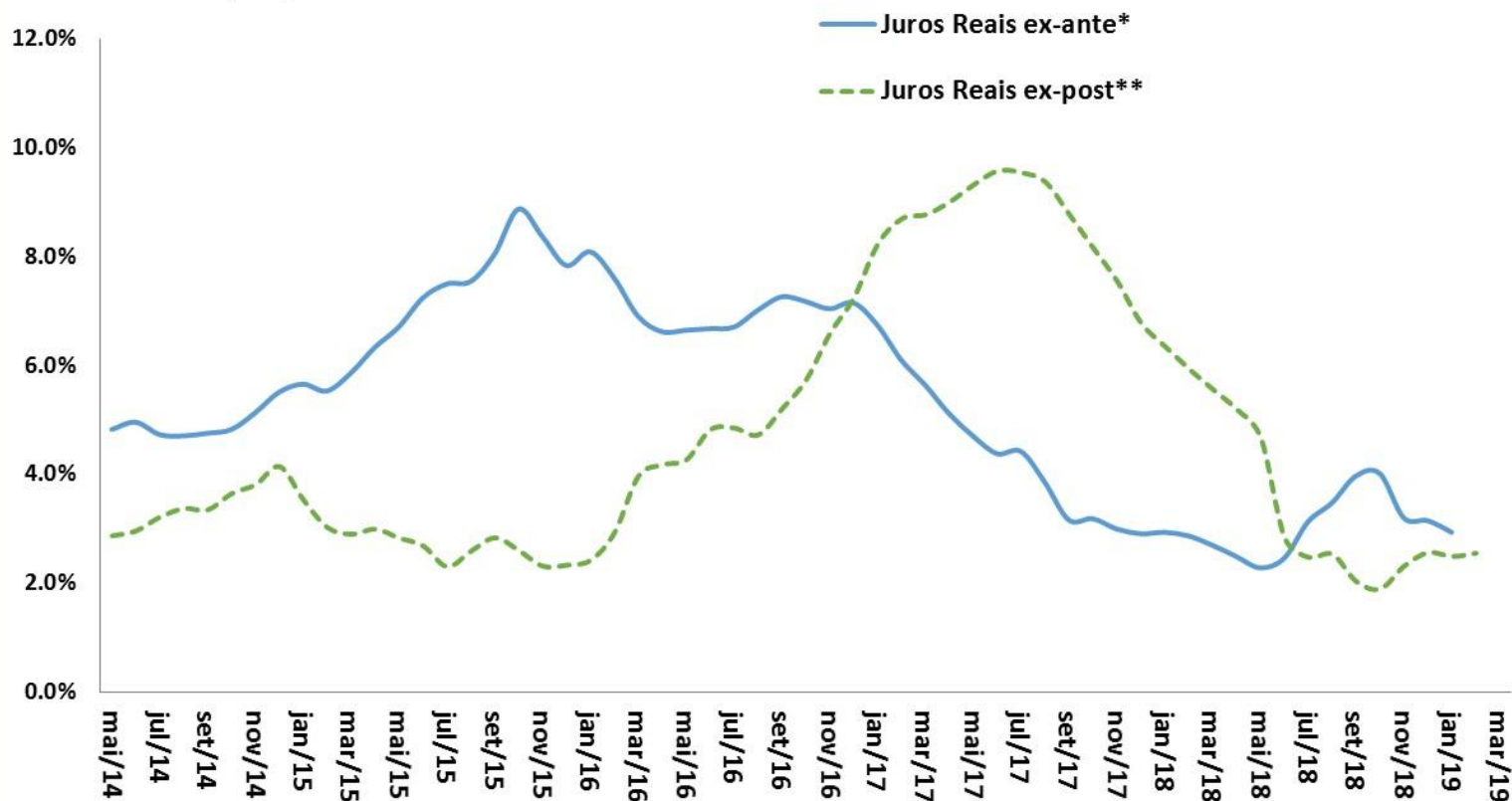
Juros - Meta Selic, TJLP e TLP
Taxas Anualizadas (% aa)

..... TJLP — Meta Selic — TLP projetada



Fonte: BCB. Obs. TLP projetada é a média de 3 meses das NTN-B de 5 anos, acrescentando a expectativa de mercado do IPCA 12 meses à frente (BCB/Focus).

Taxas de Juros Reais (CDI/IPCA) ex-ante e ex-post
Taxas Anualizadas (% aa)

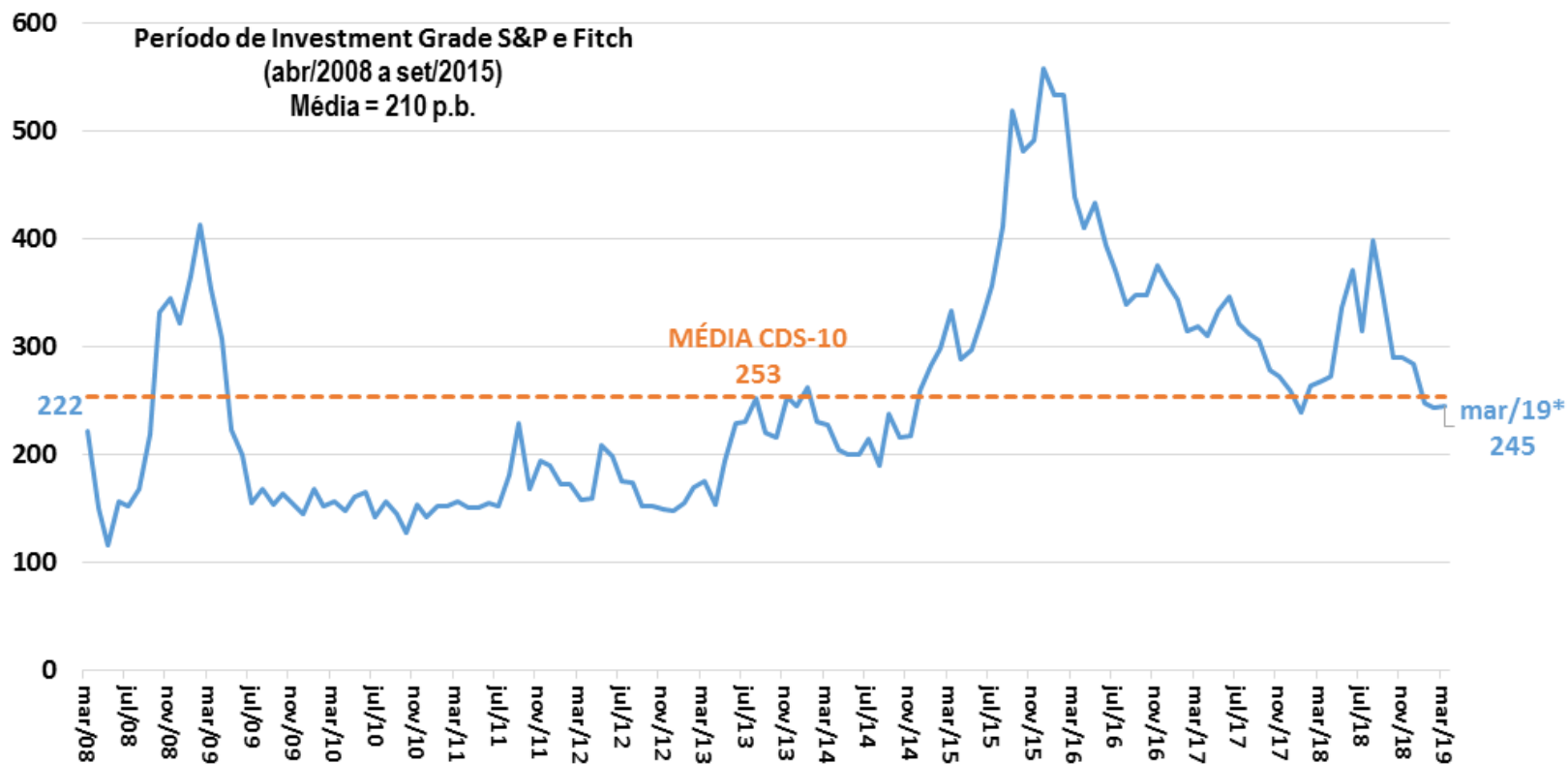


Fonte: BCB e IBGE.

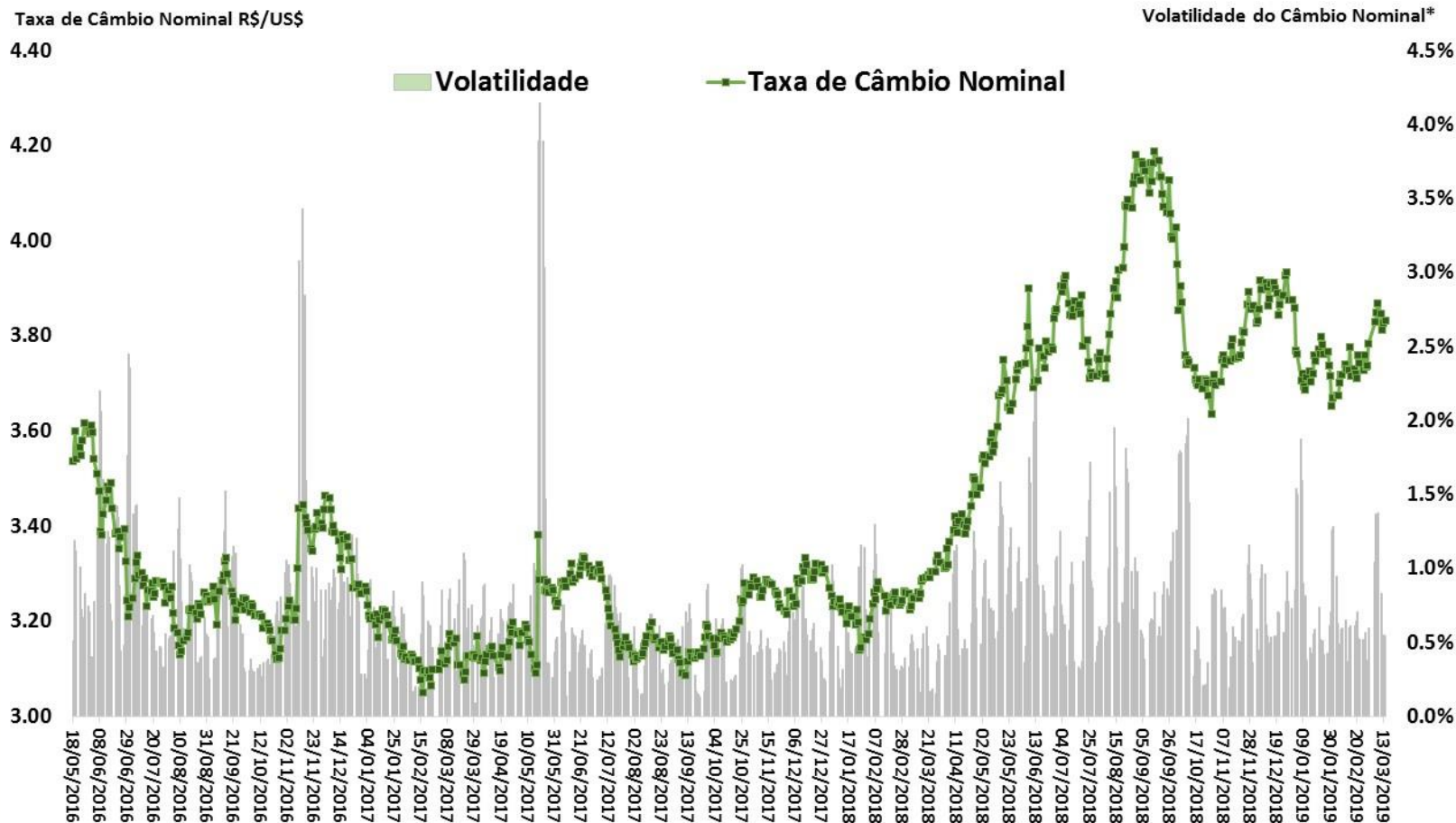
* Juros Reais ex-ante: razão CDI/IPCA esperada 12 meses à frente com base nos contratos de swap DI-Pré e na mediana Focus para o IPCA.

**Juros Reais ex-post: razão CDI/IPCA efetivamente observada acumulada 12 meses para trás.

CDS 10 anos (p.b.)

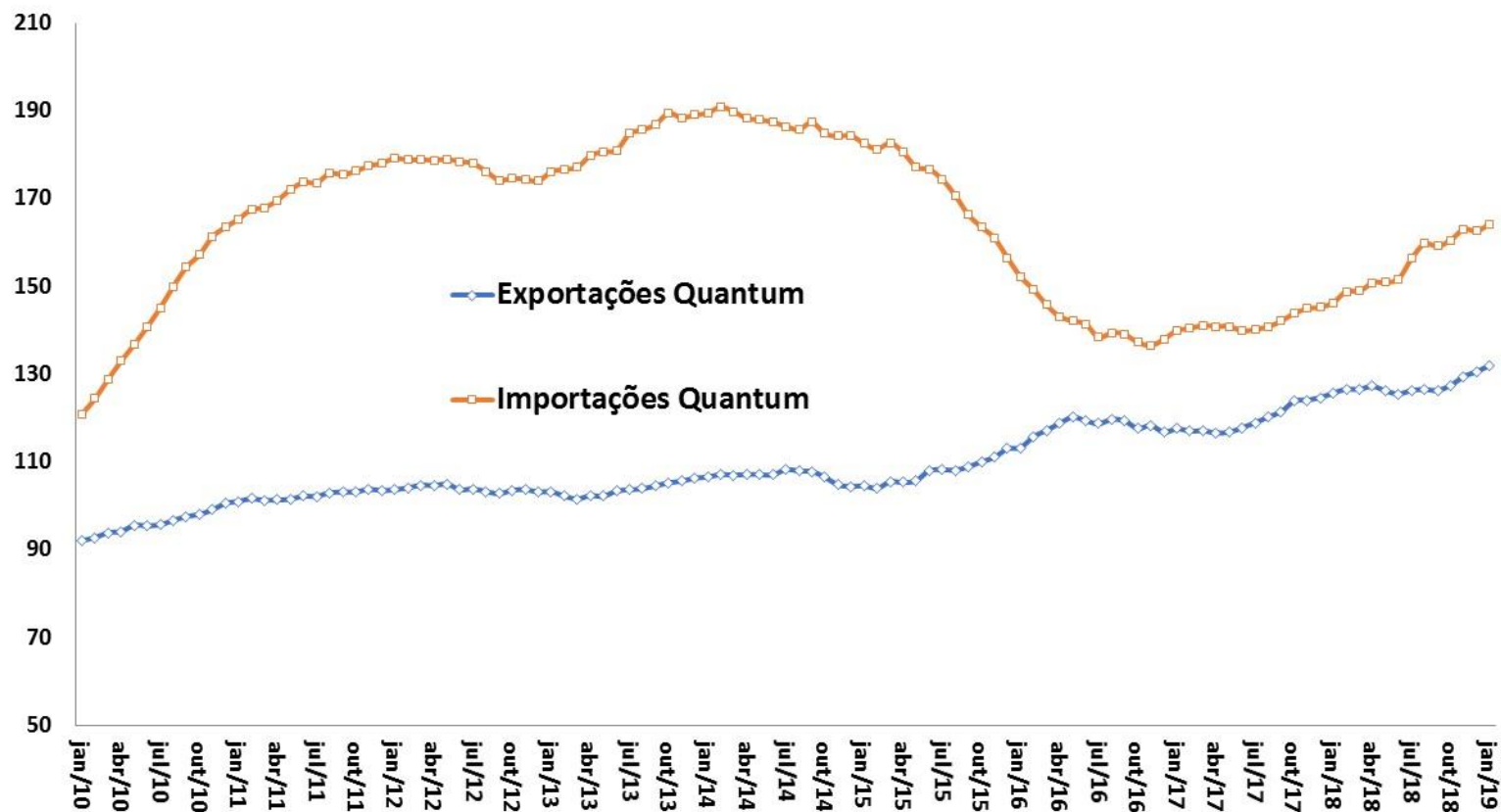


Fonte: Bloomberg. *mar/19 = dados até 21/03/2019.



Fonte: BCB. *Volatilidade = Coeficiente de Variação Móvel de 5 dias.

Exportações e Importações - Quantum
MM 12 meses (2006 = 100)



Fonte: FUNCEX.



Ministério da Economia

Para maiores informações acesse o site da Secretaria de Política Econômica:

www.spe.fazenda.gov.br



Secretaria
de Política
Econômica

Secretaria Especial
de Fazenda

Ministério
da Economia