



MINISTÉRIO DA ECONOMIA

Prisma fiscal/SPE: Pesquisa sobre a Nova Previdência

Abril de 2019

SECRETARIA DE POLÍTICA ECONÔMICA – SPE
SECRETARIA ESPECIAL DE FAZENDA - SEF



Secretaria
de Política
Econômica

SECRETARIA ESPECIAL DE
FAZENDA

MINISTÉRIO DA
ECONOMIA



PÁTRIA AMADA
BRASIL
GOVERNO FEDERAL

Prisma Fiscal/SPE

- Sistema de coleta de expectativas de mercado da SPE para as seguintes variáveis:

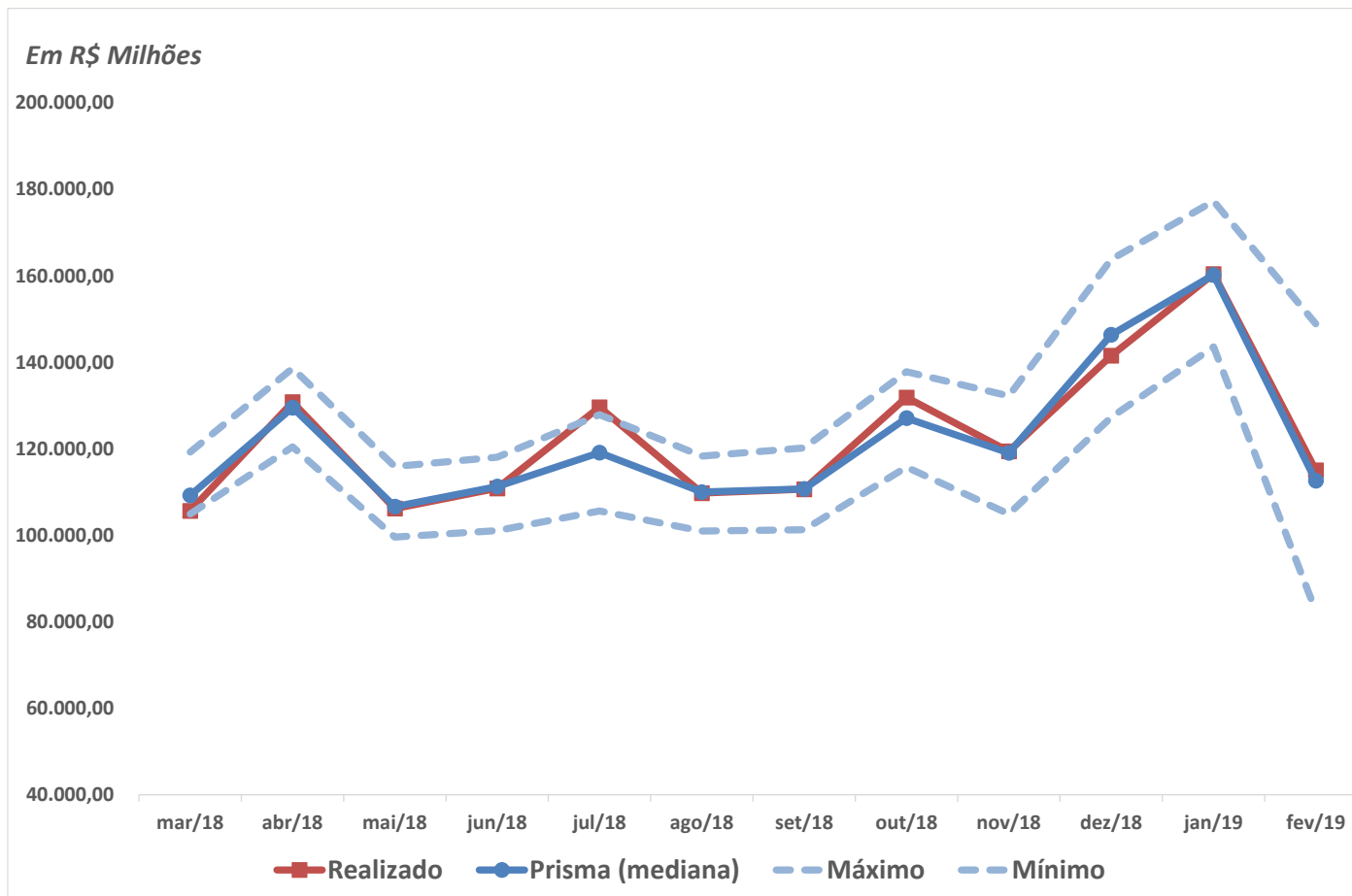
Variável	Fonte
Arrecadação das Receitas Federais	RFB
Receita Líquida do Governo Central	STN
Despesa Total do Governo Central	STN
Superávit Primário do Governo Central	STN
Dívida Bruta do Governo Geral	BCB

- Mais de 100 entidades cadastradas, cerca de 60-70 contribuições mensais;
- Relatórios, distribuição de frequência e rankings Podium:
<http://www.fazenda.gov.br/prisma-fiscal>

Desempenho das previsões do Prisma Fiscal/SPE: Arrecadação das Receitas Federais

Prisma X Realizado: mar/2018 a fev/2019

R\$ milhões



SPE e RFB, Ministério da Economia.

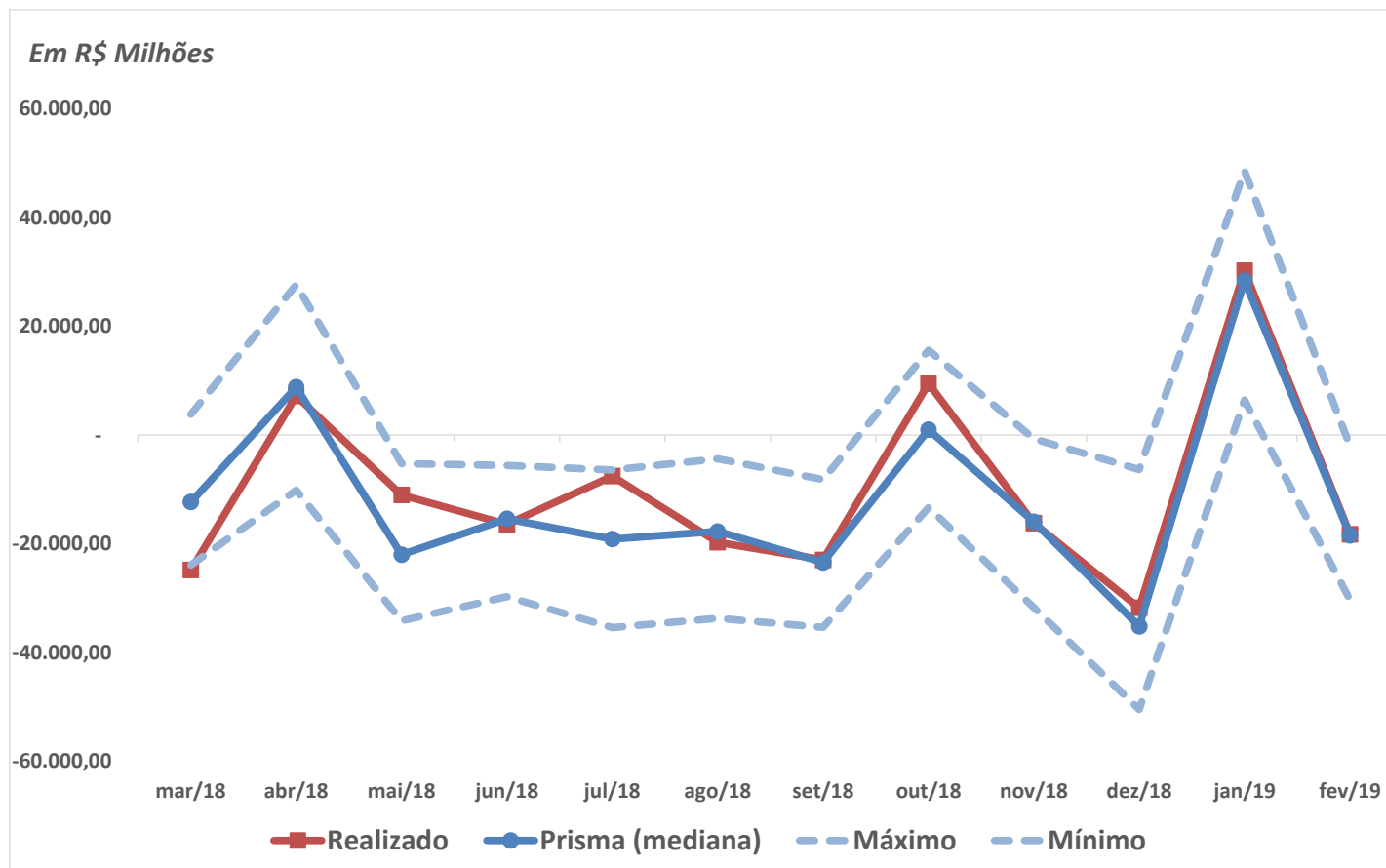
Previsão mais recente para cada mês (prazo é o quinto dia útil).

Desempenho das previsões do Prisma Fiscal/SPE: Resultado Primário do Governo Central

Prisma Fiscal

Prisma X Realizado: mar/2018 a fev/2019

R\$ milhões



SPE e RFB, Ministério da Economia.

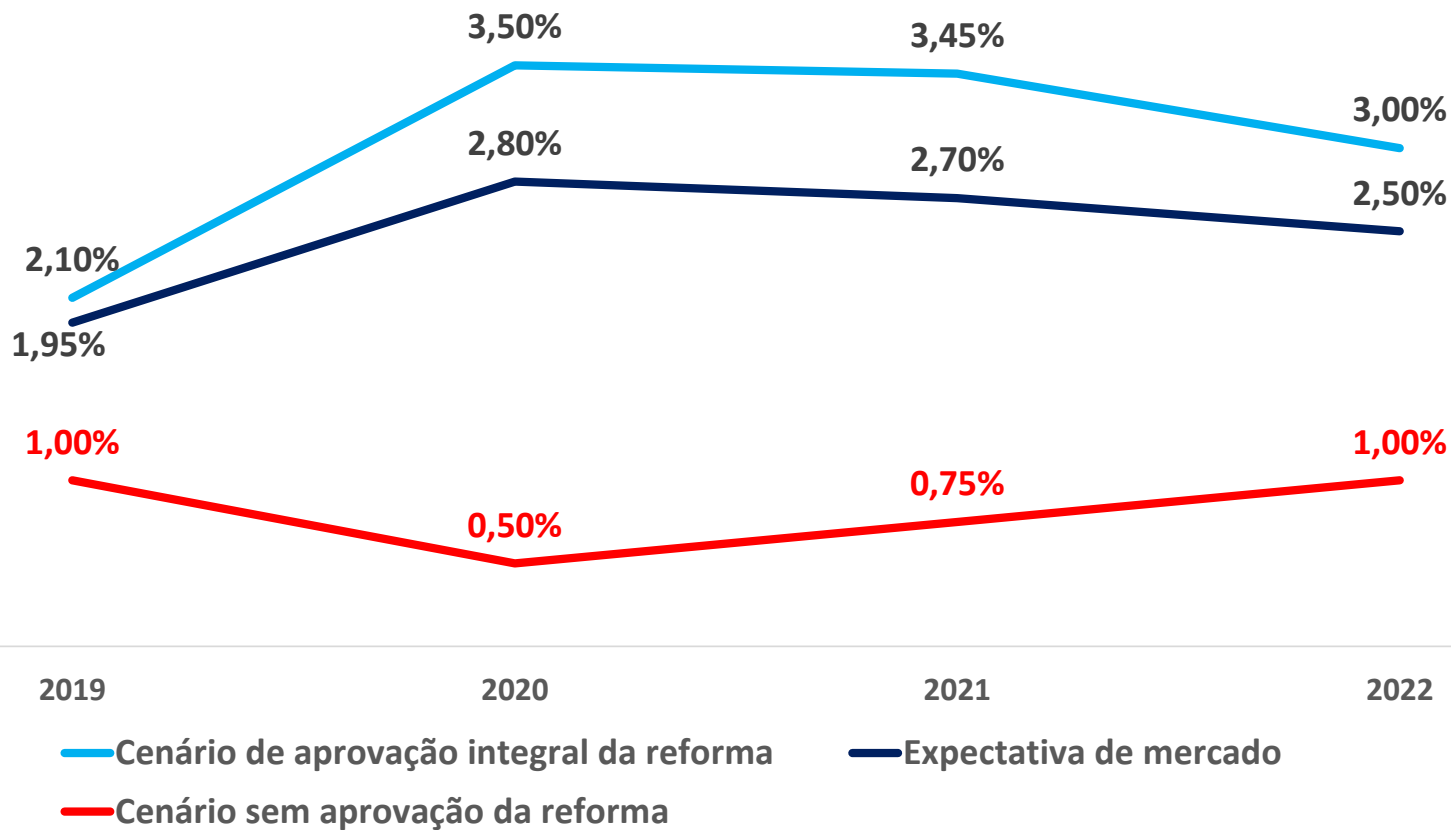
Previsão mais recente para cada mês (prazo é o quinto dia útil).

Pesquisa sobre a Nova Previdência

- Março-abril/2019: Pesquisa especial sobre **PEC 06/2019**
- Respostas coletadas entre 15/03/2019 e 05/04/2019
- 64 participantes responderam ao questionário

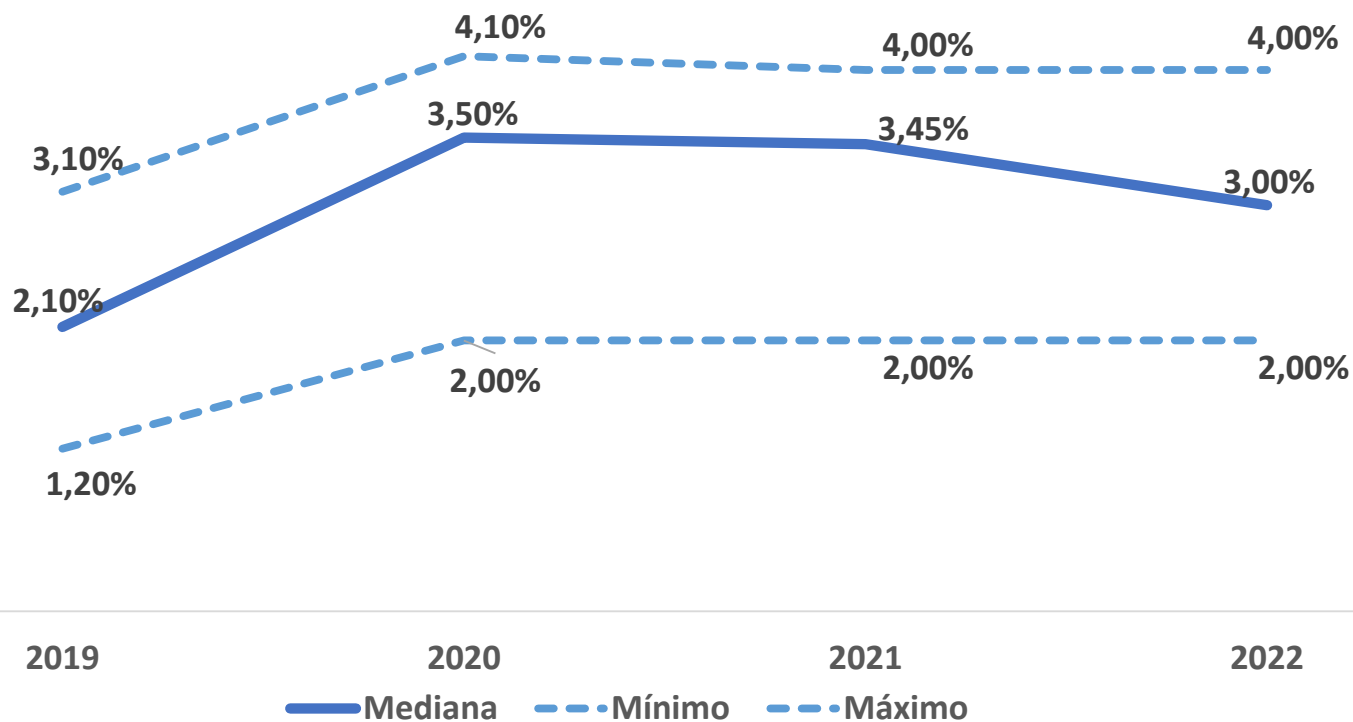
Crescimento esperado do PIB

Em %



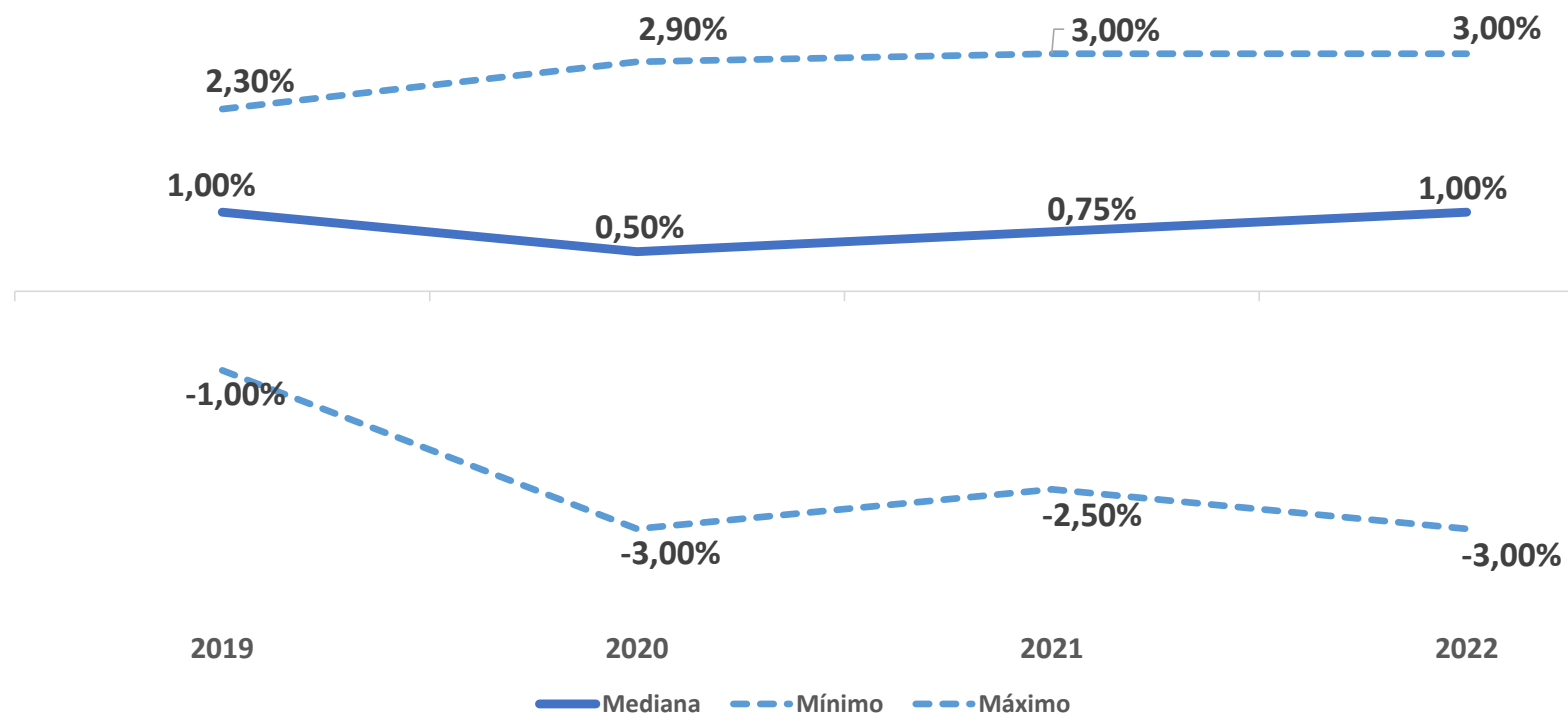
Crescimento do PIB com aprovação integral da Nova Previdência

Em %



Crescimento do PIB sem aprovação da Nova Previdência

Em %





Ministério da Economia

Para maiores informações acesse o site da Secretaria de Política Econômica:

www.spe.fazenda.gov.br



Secretaria
de Política
Econômica

Secretaria Especial
de Fazenda

Ministério
da Economia