



MINISTÉRIO DA ECONOMIA

Conjuntura Macroeconômica e Arrecadação Bruta de Tributos Federais

Secretaria de Política Econômica (SPE/ME)

Brasília, 23 de Junho de 2022

Os informativos econômicos da Secretaria de Política Econômica (SPE) são elaborados a partir de dados de conhecimento público, cujas fontes primárias são instituições autônomas, públicas ou privadas. O objetivo é organizar informações de conhecimento público para ampliar o entendimento sobre a economia brasileira. O conteúdo deste material é meramente informativo, não possuindo caráter prospectivo, nem delimitando as ações de política econômica adotadas pelo Ministério da Economia



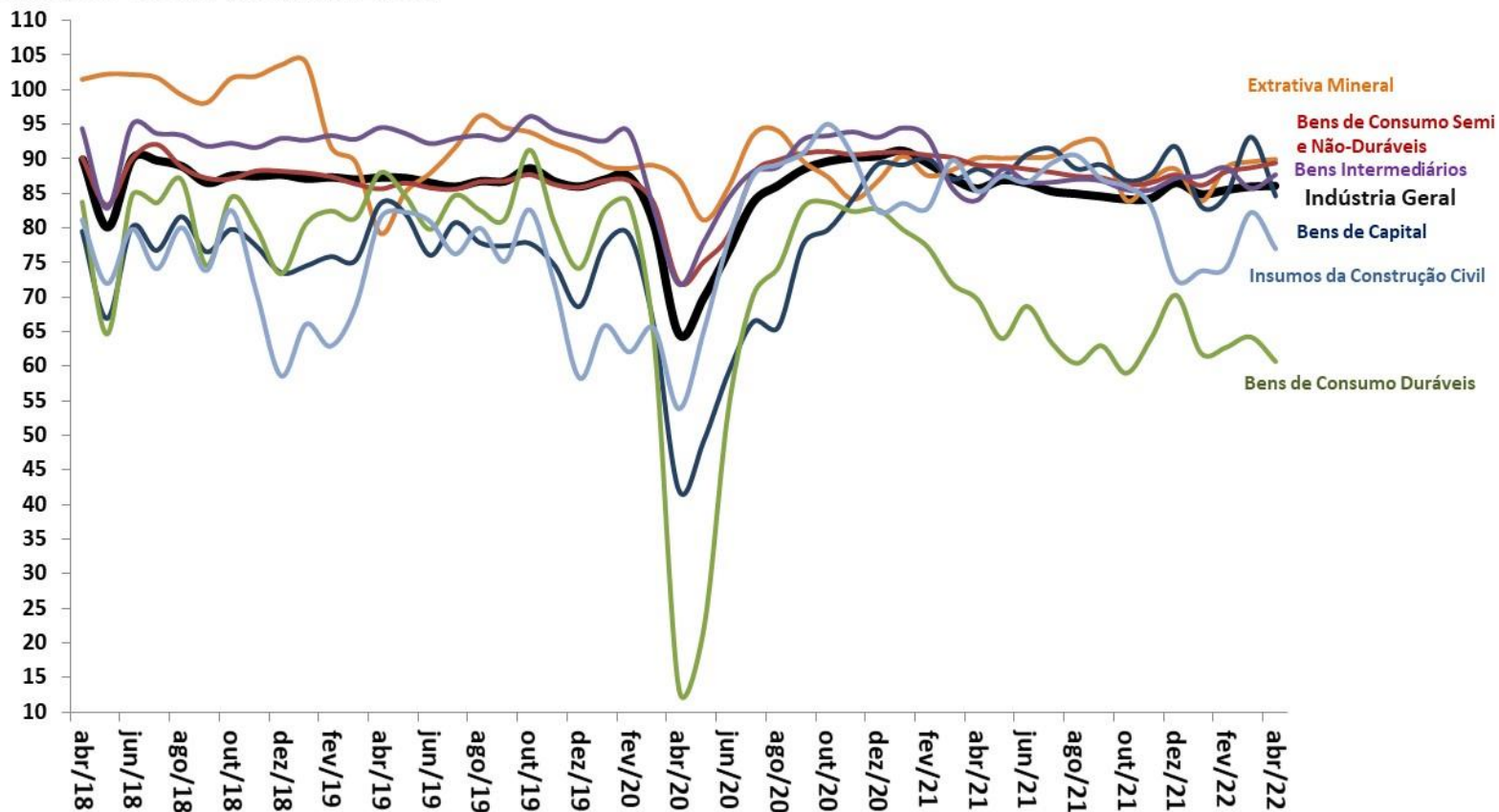
SECRETARIA DE
POLÍTICA ECONÔMICA

MINISTÉRIO DA
ECONOMIA



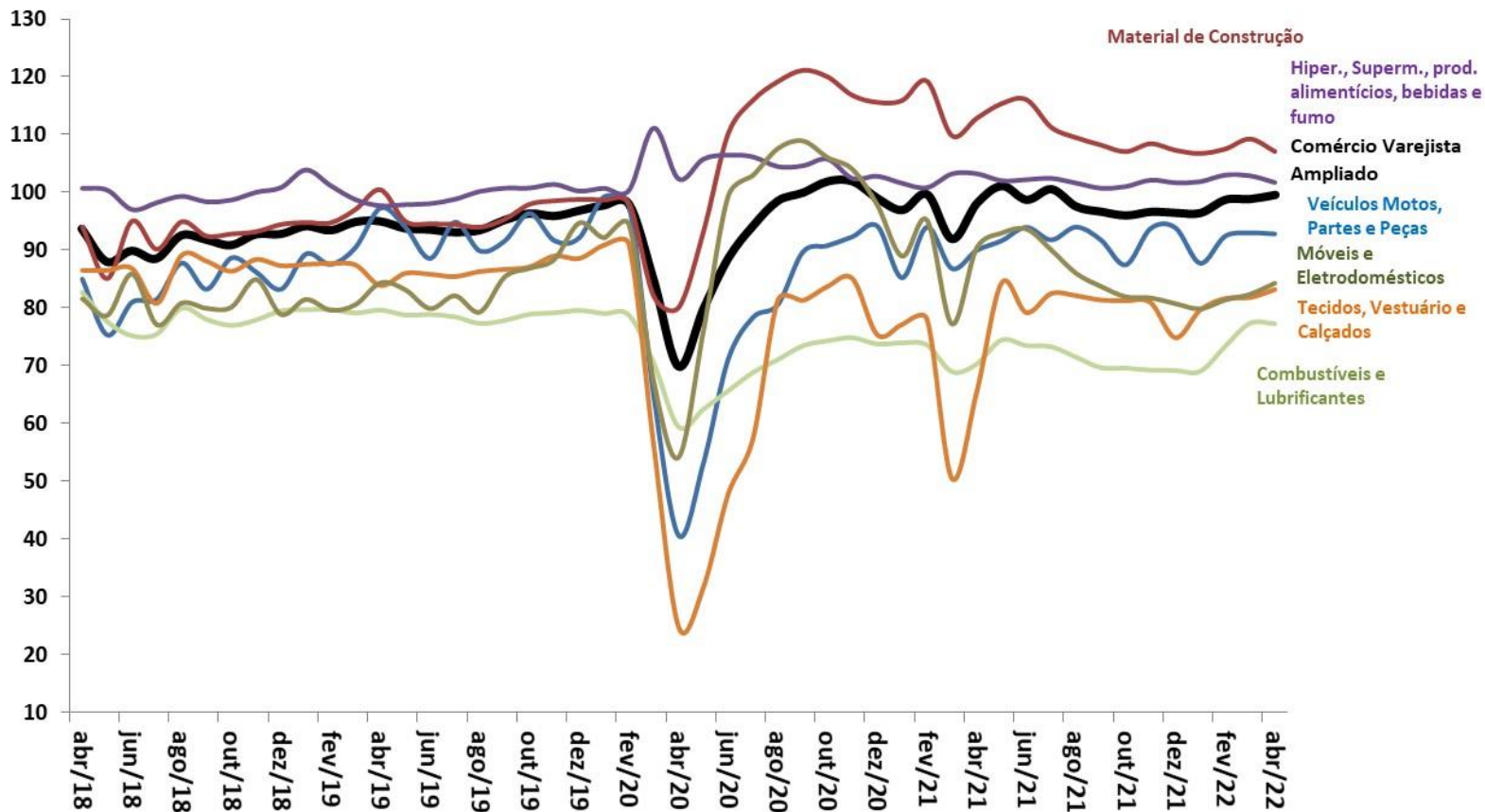
Panorama Macroeconômico

Produção Industrial por Atividade
Com Ajuste Sazonal (Média 2012=100)



Fonte: IBGE, Pesquisa Industrial Mensal (PIM).

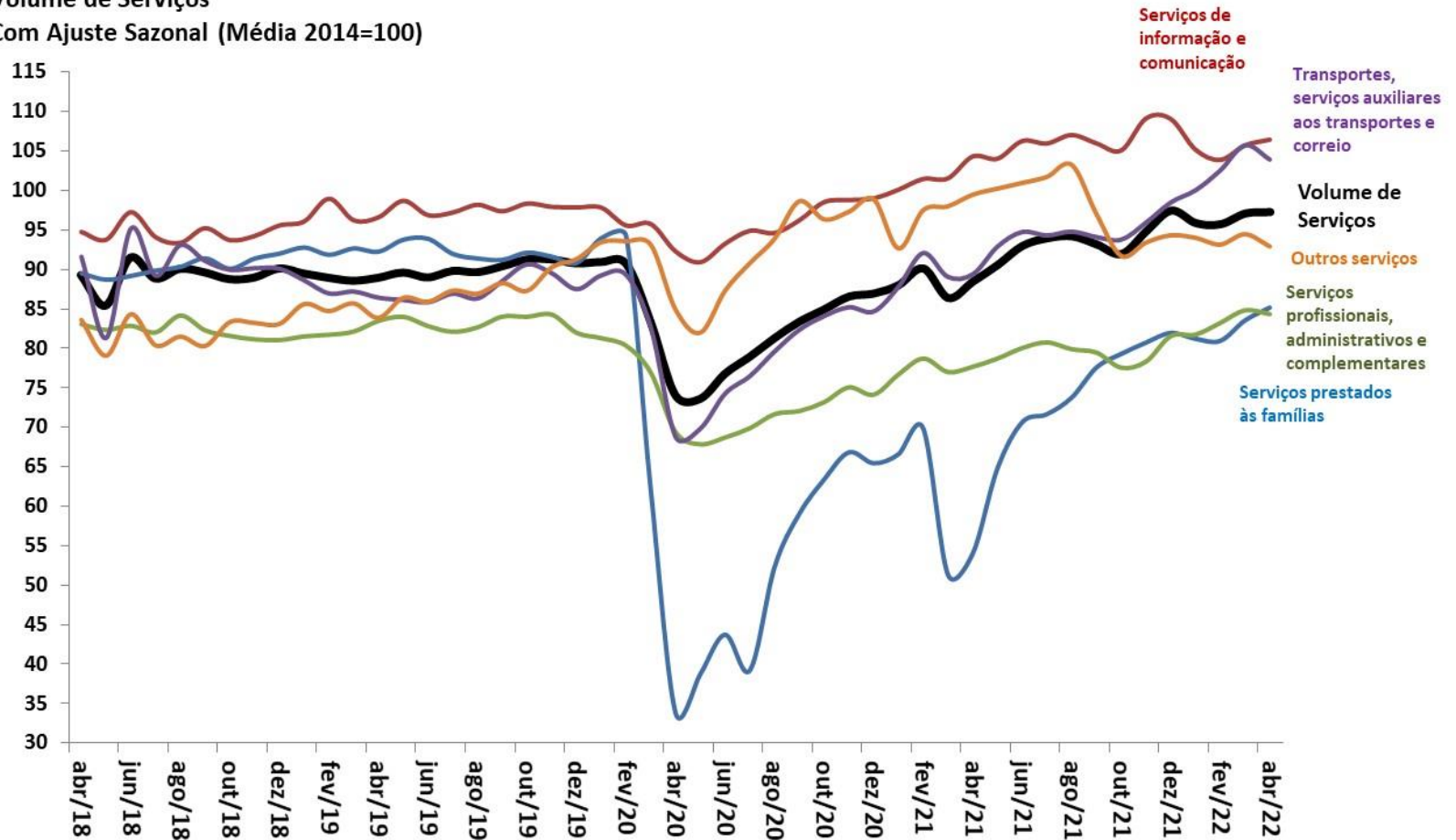
Comércio Varejista por Atividade
Com Ajuste Sazonal (Média 2014=100)



Fonte: IBGE, Pesquisa Mensal de Comércio (PMC).

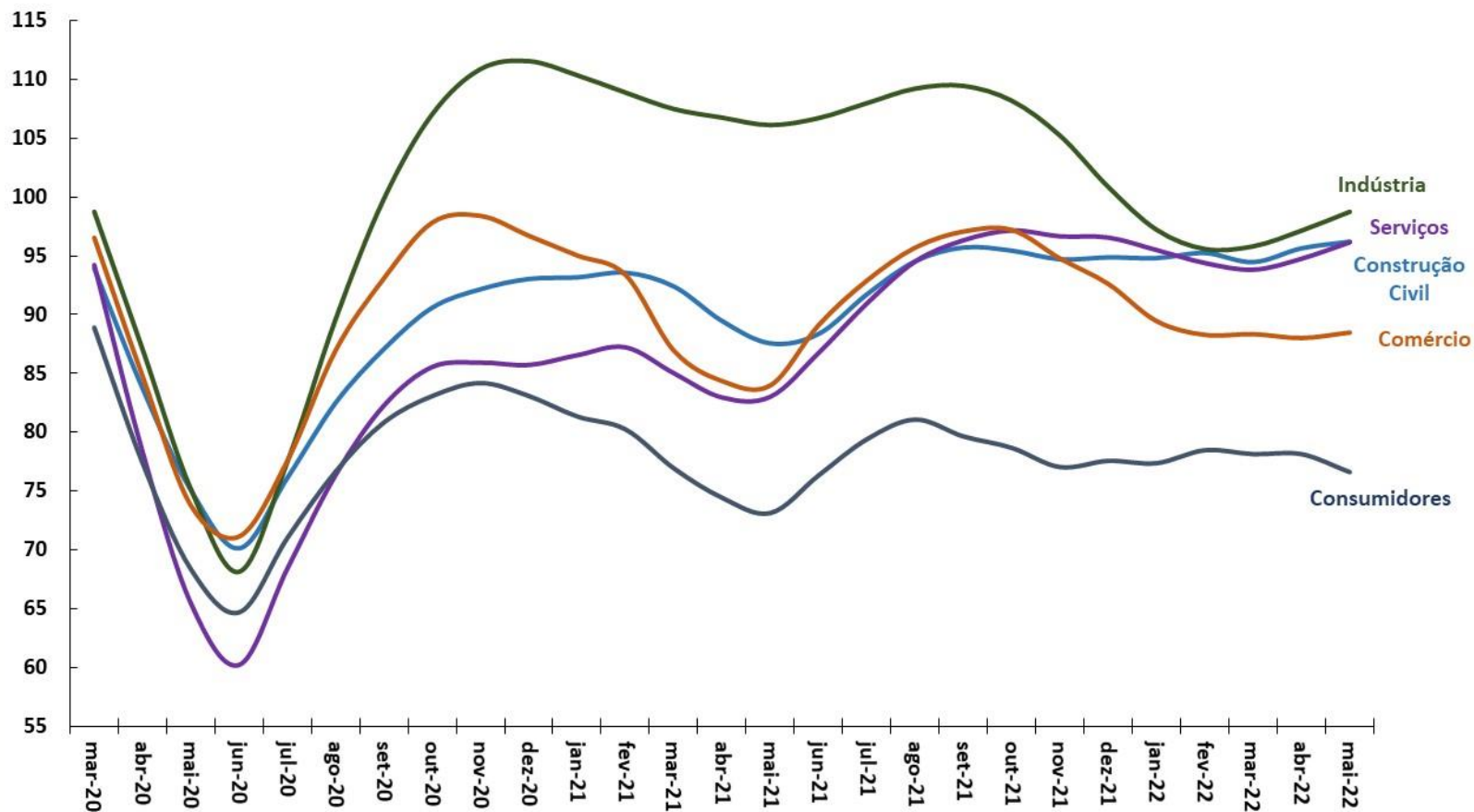
Volume de Serviços

Com Ajuste Sazonal (Média 2014=100)



Fonte: IBGE, Pesquisa Mensal de Serviços (PMS).

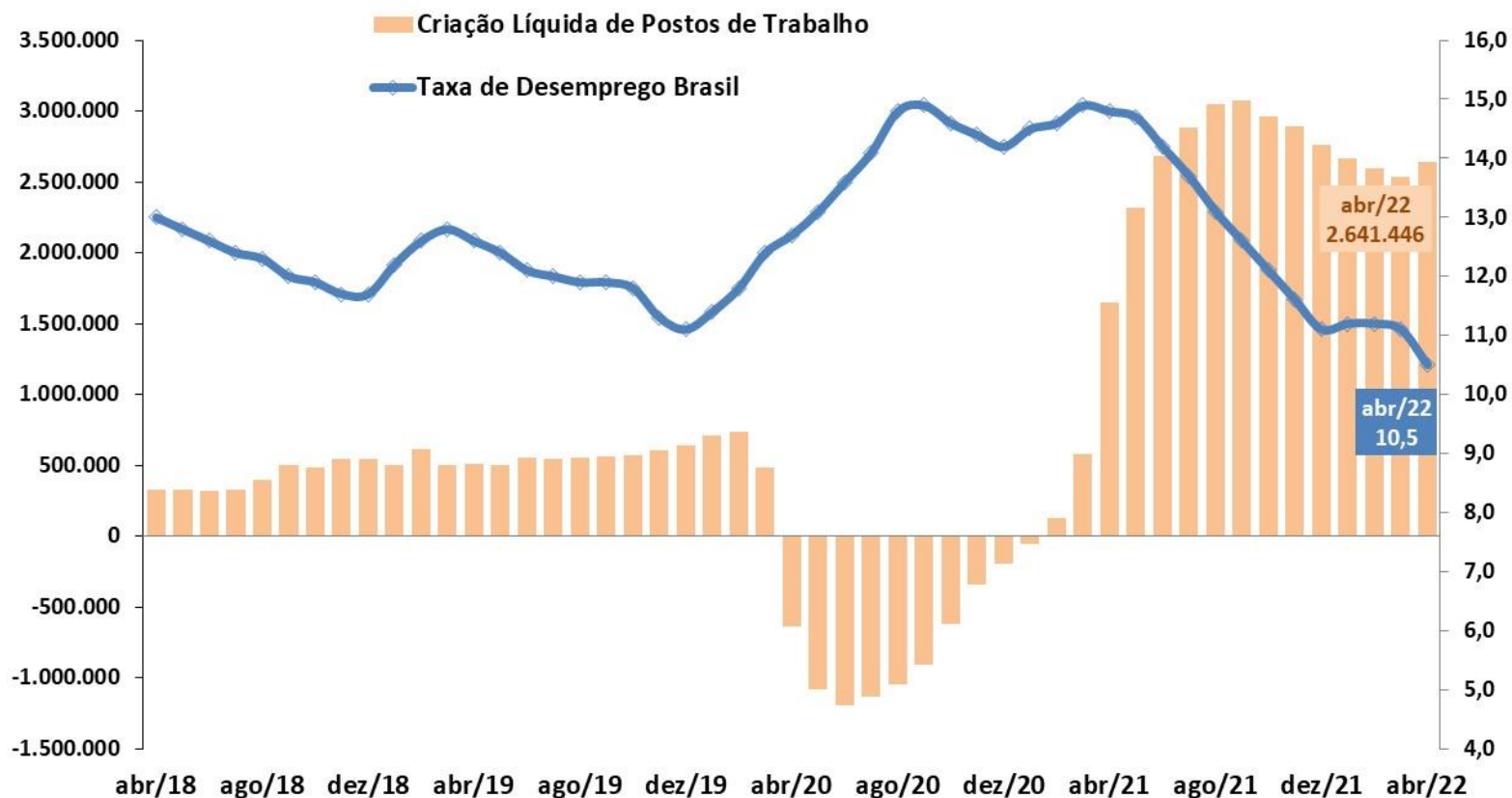
Indicadores de Confiança - Sondagens IBRE-FGV
Média Móvel Trimestral



Fonte: FGV.

Criação Líquida de Postos Formais de Trabalho
Acum. em 12 meses (em postos de trabalho)

Taxa de Desemprego Brasil
% da População Economicamente Ativa (PEA)



Fonte: IBGE - PNAD Contínua; e ME - CAGED (dados ajustados).

PAINEL DE INFORMAÇÕES DO NOVO CAGED



Ano, Mês: 2022 (Ano) + abril (Mês)

UF: Todos

Região: Todos

Município: Todos

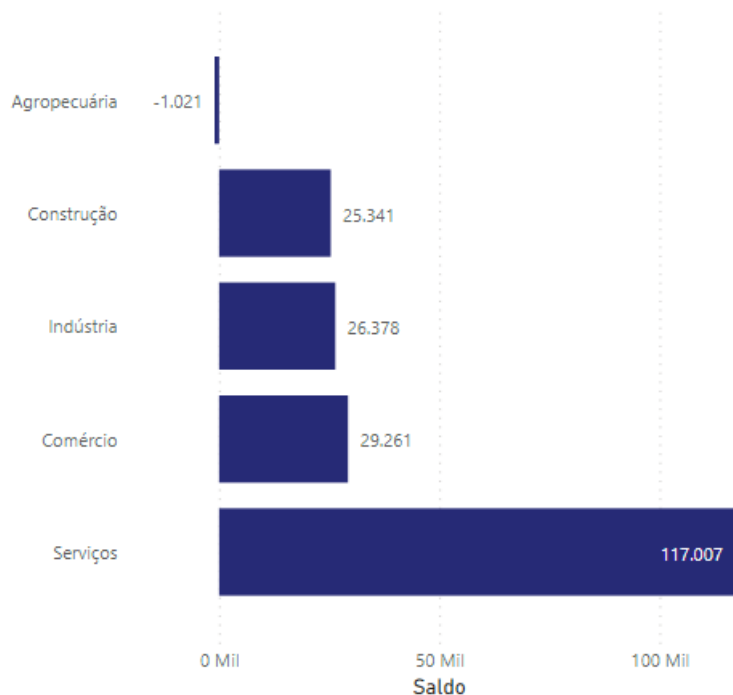
Admissões: **1.854.557**

Desligamentos: **1.657.591**

Saldo: **196.966**

- Aprendiz Sim
- Intermitente Sim
- Temporário Sim

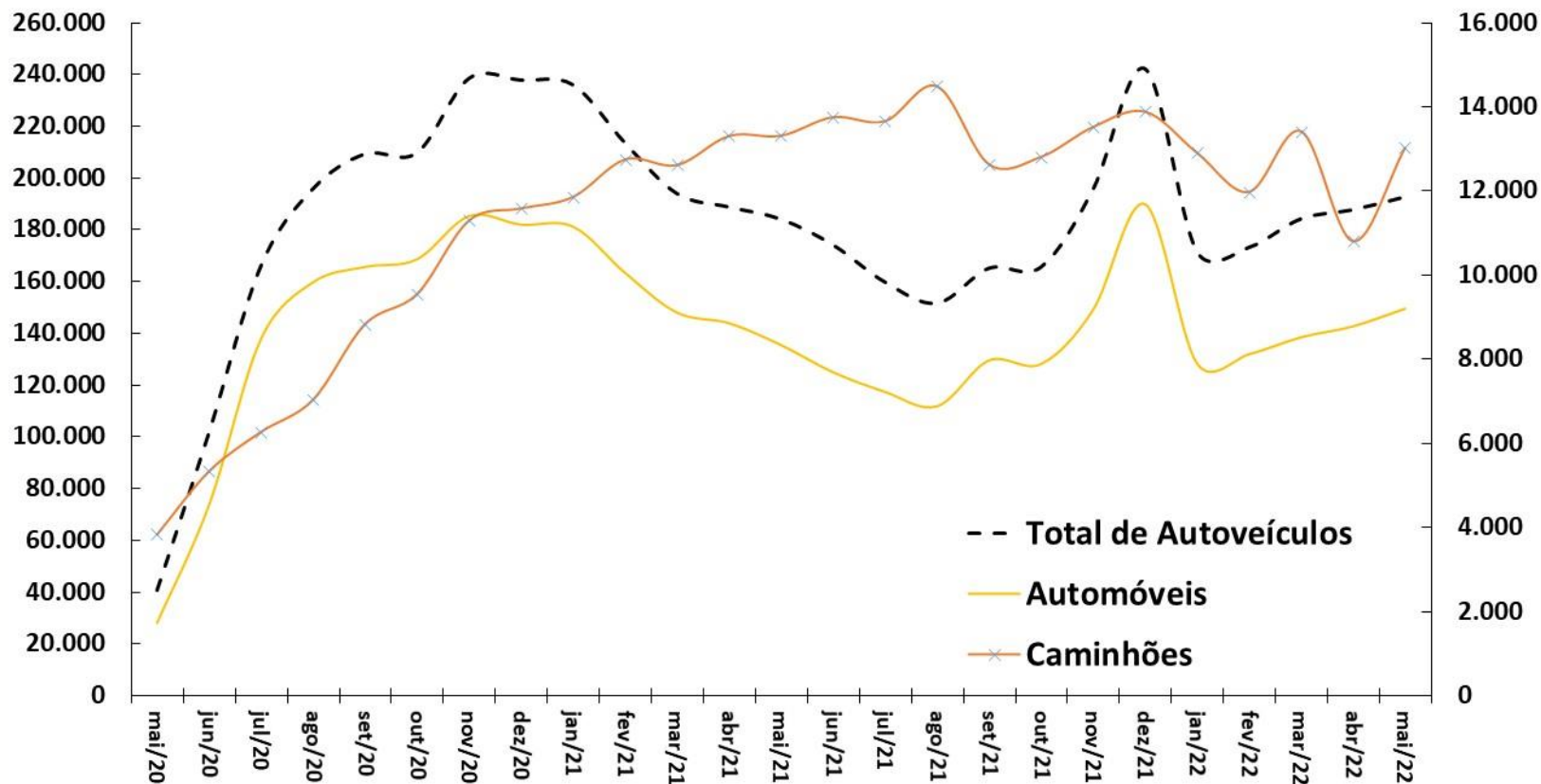
Saldo por Grande Grupamento de Atividade Econômica



Grande Grupamento	Admitidos	Desligados	Saldo	Estoque	Vr. Relativa
Agropecuária	95.820	96.841	-1.021	1.703.681	-0,06%
Comércio	423.529	394.268	29.261	9.551.776	0,31%
Construção	179.899	154.558	25.341	2.428.111	1,05%
Indústria	285.885	259.507	26.378	8.055.509	0,33%
Serviços	869.424	752.417	117.007	19.709.875	0,60%
Total	1.854.557	1.657.591	196.966	41.448.952	0,48%

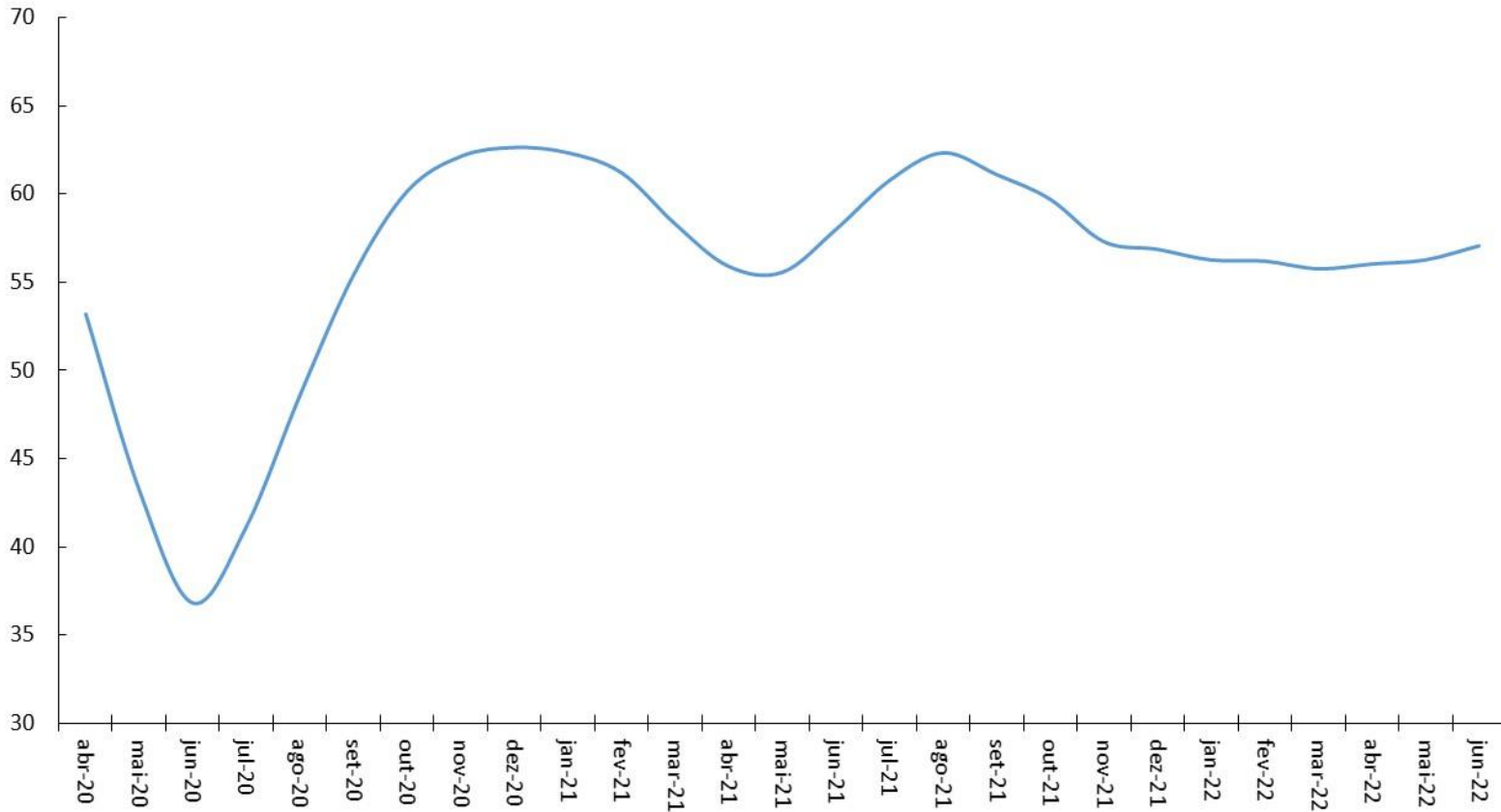
Produção Total de Autoveículos
Unidades Produzidas ao Mês

Produção Caminhões
Unidades Produzidas ao Mês



Fonte: ANFAVEA. *Ajuste sazonal da série: SPE/ME.

Índice de Confiança do Empresário Industrial (ICEI) - Média Móvel Trimestral



Fonte: CNI.

Em resumo...

“Na passagem de março para abril, vendas no comércio crescem 0,9%, quarta alta consecutiva (PMC/IBGE).”

“Setor de serviços varia 0,2% em abril, seguindo com bom ritmo de crescimento (PMS/IBGE).”

“Emprego formal iniciou segundo trimestre em um ritmo forte, segundo CAGED.”

“Produção e venda de veículos seguem se recuperando, segundo ANFAVEA.”

“Produção industrial registrou terceira alta consecutiva ao avançar 0,1% em abril, acumulando no período alta de 1,4% (PIM/IBGE).”

“Na passagem de abril para maio, confiança dos setores de serviços, comércio e indústria seguem em trajetória favorável, segundo FGV.”

“Taxa de desemprego atingiu 10,5% em abril, registrando a maior queda mensal desde 2012.”

“Indústria se mantém confiante, segundo a CNI.”



Os efeitos do processo de consolidação fiscal, bem como das reformas estruturais e microeconômicas para aumentar a produtividade, afetam positivamente o crescimento econômico de longo prazo.

Expectativas de Mercado para a Arrecadação Federal

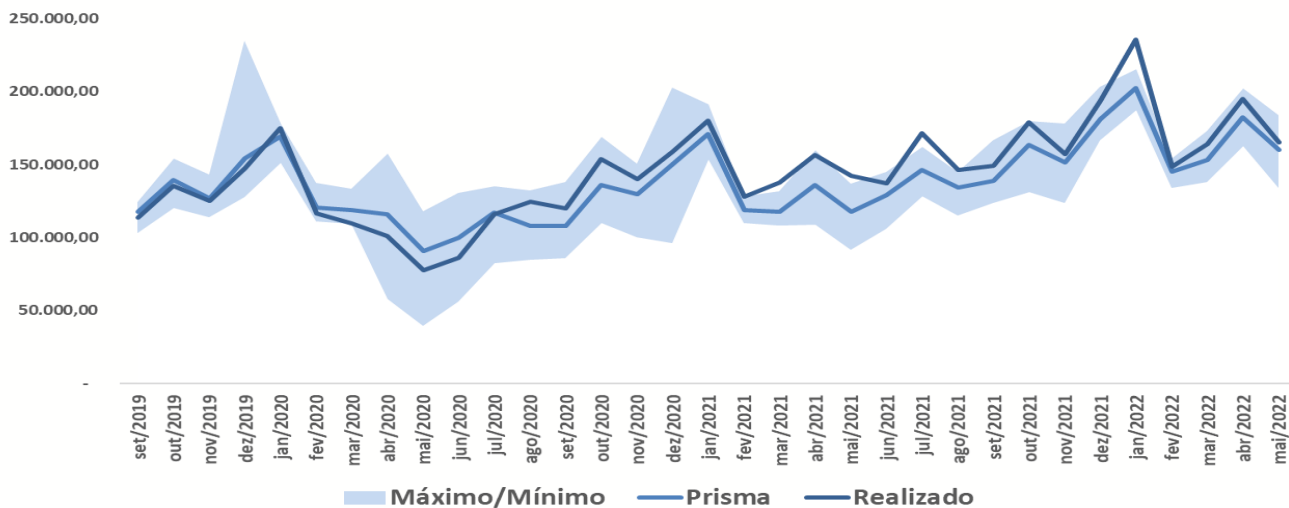
Arrecadação federal mensal e expectativas de mercado

UNIDADE: R\$ MILHÕES

MÊS/ANO	PRISMA FISCAL (A)	ARRECADAÇÃO (B)	DIFERENÇA (C = B - A)	DIFERENÇA (%) (C/A)
jun/21	129.032	137.169	8.137	6,3%
jul/21	146.436	171.270	24.833	17,0%
ago/21	134.185	146.463	12.278	9,2%
set/21	138.758	149.102	10.344	7,5%
out/21	163.476	178.742	15.266	9,3%
nov/21	151.513	157.340	5.827	3,8%
dez/21	181.327	193.902	12.576	6,9%
jan/22	202.292	235.321	33.030	16,3%
fev/22	145.000	148.664	3.664	2,5%
mar/22	152.983	164.147	11.163	7,3%
abr/22	182.327	195.085	12.758	7,0%
mai/22	160.160	165.333	5.174	3,2%

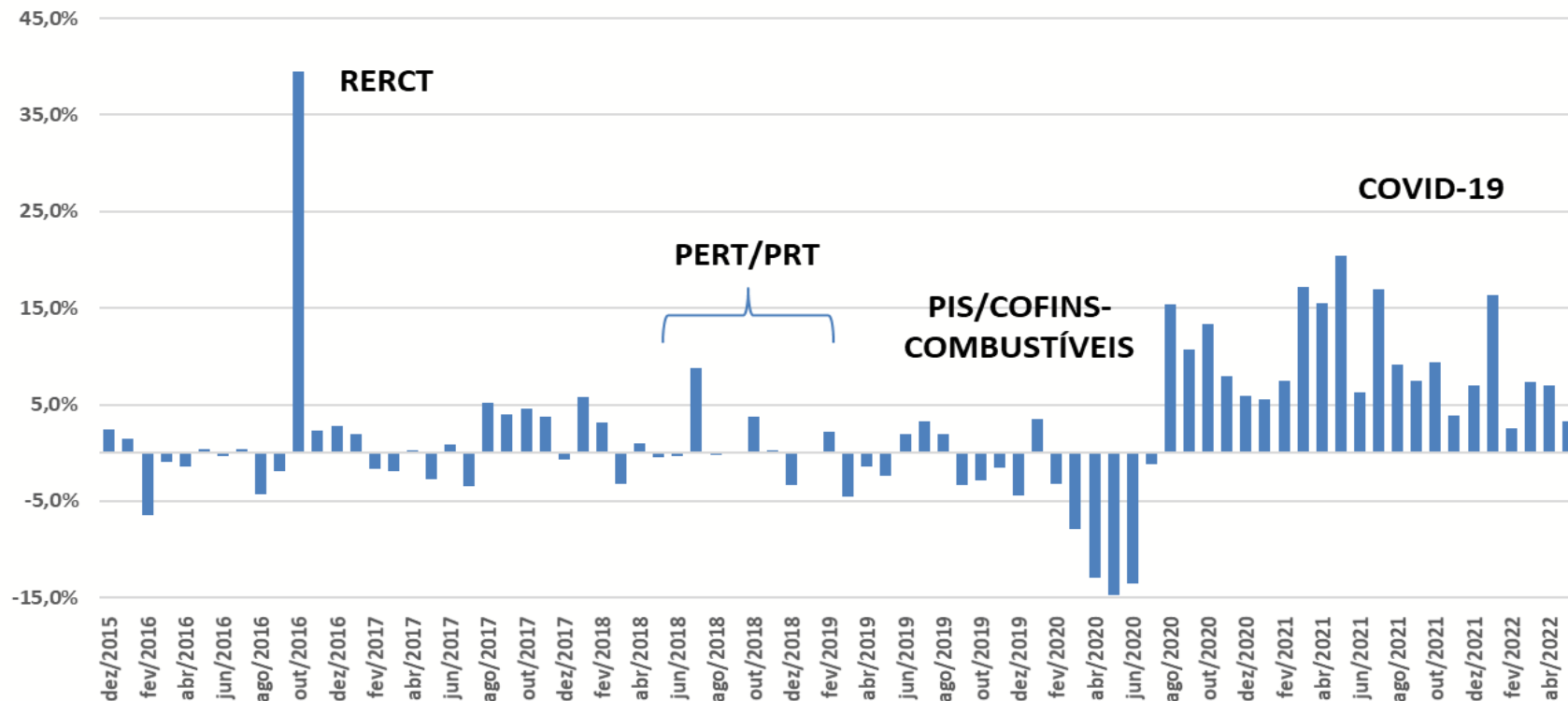
Pelo 22º mês consecutivo, a arrecadação total foi acima do esperado pelo mercado.

O montante arrecadado para o mês de maio ficou dentro da projeção mínimo e máximo feita pelo mercado.



Fonte: RFB e Prisma Fiscal-SPE, Ministério da Economia

Diferença relativa à previsão um passo à frente (arrecadação total menos expectativa mediana): dez/2015 a mai/2022 (%)



O erro de previsão do Prisma aumentou significativamente a partir de março de 2020, devido aos efeitos da pandemia na atividade econômica. Inicialmente houve sistemática projeção de arrecadação superior ao realizado e inversão a partir de agosto/2020 quando o mercado passou a sistematicamente projetar a arrecadação em valores inferiores aos realizados. A arrecadação de maio/2022 foi de 3,2% superior ao projetado pelo mercado. A diferença absoluta média nos últimos 12 meses está em 9%.

Valores positivos significam que o valor da arrecadação foi superior à expectativa mediana para o mês

Em resumo

“Projeções de mercado sobre a arrecadação federal continuam a indicar expectativas de retomada da atividade econômica que tem se verificado (ainda mais fortemente do que esperado pelo mercado) na arrecadação.”

“Ainda se espera elevados erros de previsão devido à dificuldade de se fazer projeções em meio a uma pandemia.”



O que se verifica objetivamente é que a arrecadação reflete outros indicadores que apontam para uma recuperação.



Ministério da Economia

Para mais informações acesse o site da Secretaria de Política Econômica:

<https://www.gov.br/fazenda/pt-br/orgaos/spe>



**Ministério
da Economia**