

# **Boletim Estatístico de Pessoal**

Brasília  
Agosto de 1998

**Ministra**

Cláudia Maria Costin

**Chefe de Gabinete**

José Walter Vasquez Filho

**Secretária da Reforma do Estado**

Angela Santana Carvalho

**Secretário de Tecnologia da Informação**

Rainer Weiprecht

**Secretário de Recursos Humanos**

Luiz Carlos de Almeida Capella

**Secretário de Logística e Projetos Especiais**

Carlos Cesar Pimenta

**Presidente da Escola Nacional de Administração Pública**

Regina Silvia Viotto Monteiro Pacheco

**BOLETIM ESTATÍSTICO:****Diretor do Departamento de Carreiras e Remuneração**

Nelson Marconi

**Coordenadora-Geral de Estudos e Informações Gerenciais**

Sandra Helena Caresia Gustavo Rodrigues

**28****Divisão Técnica**

Cícero Guimarães Belluco

Cláudia Fabiane Martins Bandeira

Joelina Magalhães Cavalcanti

Maria Vilani Maia de Freitas

Paulo César Caserta da Cunha Vasconcellos

**Edição Gráfica e Montagens Gráfica**

Paulo César Caserta da Cunha Vasconcellos

Francisco Nunes Viana

Adevaldo Alves da Silva

Boletim Estatístico de Pessoal. v. 1, n.28, ago. 1998

Brasília, Ministério da Administração Federal e Reforma do Estado.

V. mensal

84p.

1. Estatística - Periódicos. I. Brasil. Ministério da Administração Federal e Reforma do  
Estado. CDD 318.1

CDD 318.1

## ***I - ESTATÍSTICAS DE PESSOAL***

### ***a) Informações Mensais***

<i>Despesas.....</i>	<i>5</i>
<i>Servidores.....</i>	<i>22</i>
<i>Remuneração.....</i>	<i>24</i>
<i>Aposentados.....</i>	<i>26</i>

### ***b) Informações Anuais e Analíticas***

<i>Despesas .....</i>	<i>31</i>
<i>Servidores - Quantitativo.....</i>	<i>37</i>
<i>Remuneração.....</i>	<i>49</i>
<i>DAS.....</i>	<i>50</i>
<i>Aposentados.....</i>	<i>54</i>
<i>Estados e Municípios.....</i>	<i>58</i>

## ***II- SERVIÇOS GERAIS***

<i>Custeio.....</i>	<i>67</i>
<i>Licitação.....</i>	<i>75</i>

## ***III - ENAP***

<i>Treinamentos.....</i>	<i>79</i>
--------------------------	-----------

---

## 1.1 - Despesa de Pessoal do Poder Executivo - SIAPE <sup>1,2,3</sup>

Valores Nominais - jul/98

R\$ milhões

Mês	Mensal			Acumulado 12 últimos meses		
	Valor R\$ milhões	Variação % s/		Valor R\$ milhões	Variação % s/	
		Mês Anterior	Mesmo Mês Ano Anterior		Mês Anterior	12 Meses Anteriores <sup>4</sup>
Jul-97	1.686	-25,8	7,3	21.502	0,5	6,1
Ago	1.679	-0,4	3,9	21.564	0,3	4,9
Set	1.726	2,8	8,2	21.695	0,6	4,4
Out	1.814	5,1	11,9	21.889	0,9	4,9
Nov	2.706	49,2	13,0	22.200	1,4	6,1
Dez	2.343	-13,4	18,4	22.565	1,6	8,4
Jan-98	1.850	-21,0	4,7	22.648	0,4	8,6
Fev	1.698	-8,3	6,8	22.755	0,5	8,8
Mar	1.673	-1,5	5,2	22.838	0,4	9,0
Abr	1.692	1,2	0,4	22.845	0,0	8,3
Mai	1.722	1,8	1,1	22.863	0,1	7,8
Jun	2.391	38,8	5,2	22.981	0,5	7,5
Jul	1.733	-27,5	2,8	23.028	0,2	7,1

Fonte : SIAPE (Sistema Integrado de Administração de Recursos Humanos do Poder Executivo) - MARE.

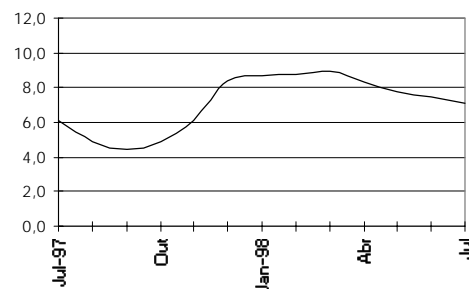
1 - Inclui administração direta, autarquias e fundações do Poder Executivo;

2 - Inclui ativos, aposentados, instituidores de pensão;

3 - Não inclui militares, BACEN, MPU, empresas públicas e sociedades de economia mista;

4 - Acumulado de ago/97 a jul/98 contra ago/96 a jul/97.

Acum. últimos 12 meses  
var.% s/mesmo mês anterior



## 1.2 - Despesa de Pessoal do Poder Executivo - SIAPE - Ativo <sup>1,2</sup>

Valores Nominais - jul/98

R\$ milhões

Mês	Mensal			Acumulado 12 últimos meses		
	Valor R\$ milhões	Variação % s/		Valor R\$ milhões	Variação % s/	
		Mês Anterior	Mesmo Mês Ano Anterior		Mês Anterior	12 Meses Anteriores <sup>3</sup>
Jul-97	918	-17,3	12,3	11.648	0,9	7,1
Ago	907	-1,2	4,1	11.685	0,3	6,0
Set	907	0,0	6,4	11.739	0,5	5,7
Out	1.030	13,5	18,6	11.901	1,4	6,8
Nov	1.500	45,6	19,6	12.146	2,1	9,2
Dez	1.526	1,8	27,2	12.473	2,7	11,9
Jan-98	1.045	-31,5	2,7	12.500	0,2	12,2
Fev	891	-14,7	6,0	12.551	0,4	12,1
Mar	865	-2,9	3,4	12.580	0,2	12,2
Abr	881	1,8	-5,6	12.527	-0,4	10,7
Mai	907	3,0	-4,2	12.488	-0,3	9,2
Jun	1.153	27,2	3,9	12.531	0,3	8,5
Jul	896	-22,3	-2,4	12.509	-0,2	7,4

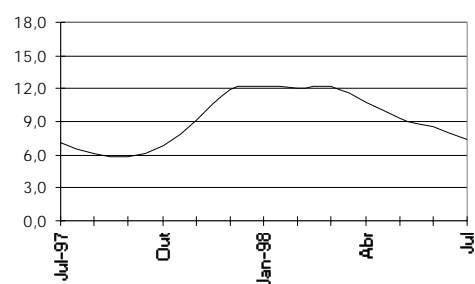
Fonte : SIAPE (Sistema Integrado de Administração de Recursos Humanos do Poder Executivo) - MARE.

1 - Inclui administração direta, autarquias e fundações do Poder Executivo;

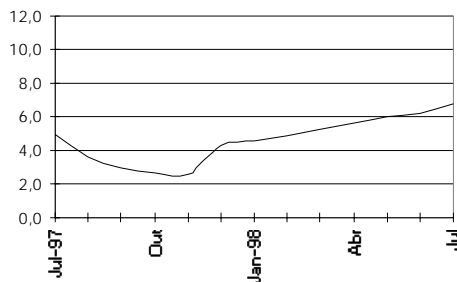
2 - Não inclui militares, BACEN, MPU, empresas públicas e sociedades de economia mista;

3 - Acumulado de ago/97 a jul/98 contra ago/96 a jul/97.

Acum. últimos 12 meses  
var.% s/ 12 meses anteriores



**Acum. últimos 12 meses  
var. % s/ 12 meses anteriores**



## 1.3 - Despesa de Pessoal do Poder Executivo - SIAPE - Aposentados<sup>1,2,3</sup>

Valores Nominais - jul/98

R\$ milhões

Mês	Mensal			Acumulado 12 últimos meses		
	Valor R\$ milhões	Variação % s/		Valor R\$ milhões	Variação % s/	
		Mês Anterior	Mesmo Mês Ano Anterior		Mês Anterior	12 Meses Anteriores <sup>4</sup>
Jul-97	767	-34,0	1,9	9.853	0,1	4,9
Ago	772	0,6	3,6	9.880	0,3	3,6
Set	819	6,1	10,3	9.956	0,8	3,0
Out	784	-4,3	4,2	9.988	0,3	2,6
Nov	1.206	53,9	5,8	10.055	0,7	2,6
Dez	817	-32,2	4,8	10.092	0,4	4,3
Jan-98	805	-1,5	7,4	10.147	0,5	4,6
Fev	807	0,2	7,6	10.204	0,6	4,9
Mar	808	0,2	7,1	10.258	0,5	5,2
Abr	812	0,5	7,8	10.317	0,6	5,6
Mai	815	0,5	7,6	10.375	0,6	6,0
Jun	1.238	51,8	6,4	10.450	0,7	6,2
Jul	837	-32,4	9,1	10.519	0,7	6,8

Fonte : SIAPE (Sistema Integrado de Administração de Recursos Humanos do Poder Executivo) - MARE.

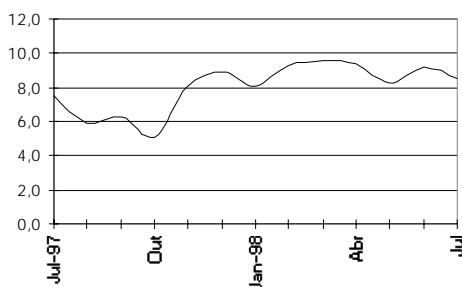
1 - Inclui administração direta, autarquias e fundações do Poder Executivo;

2 - Inclui aposentados e instituidores de pensão;

3 - Não inclui militares, BACEN, MPU, empresas públicas e sociedades de economia mista;

4 - Acumulado de ago/97 a jul/98 contra ago/96 a jul/97.

**Acum. 12 últimos meses  
var. % s/ 12 meses anteriores**



## 1.4 - Despesa de Pessoal da União - Total<sup>1,2</sup>

Valores Nominais - jul/98

R\$ milhões

Mês	Mensal			Acumulado 12 últimos meses		
	Valor R\$ milhões	Variação % s/		Valor R\$ milhões	Variação % s/	
		Mês Anterior	Mesmo Mês Ano Anterior		Mês Anterior	12 Meses Anteriores <sup>3</sup>
Jul-97	3.393	-18,2	12,8	42.646	0,9	7,5
Ago	3.134	-7,6	0,0	42.644	0,0	5,9
Set	3.219	2,7	7,4	42.865	0,5	6,3
Out	3.255	1,1	5,4	43.031	0,4	5,1
Nov	4.347	33,6	10,7	43.450	1,0	8,1
Dez	6.142	41,3	21,3	44.530	2,5	8,9
Jan-98	3.748	-39,0	-6,8	44.257	-0,6	8,1
Fev	3.660	-2,4	19,4	44.852	1,3	9,3
Mar	3.577	-2,3	14,7	45.309	1,0	9,6
Abr	3.434	-4,0	4,5	45.456	0,3	9,4
Mai	3.405	-0,8	0,1	45.461	0,0	8,2
Jun	4.832	41,9	16,5	46.146	1,5	9,2
Jul	3.511	-27,3	3,5	46.264	0,3	8,5

Elaborado: MARE

Fonte: Secretaria do Tesouro Nacional. Os dados foram apurados pelo critério de competência.

1 - Inclui os poderes executivo civil e militar, legislativo e judiciário, BACEN, MPU, autarquias, fundações, empresas públicas, sociedade de economia mista e transferências a Estados, Municípios e DF.

2 - Inclui ativos, aposentados, instituidores de pensão.

3 - Acumulado de ago/97 a jul/98 contra ago/96 a jul/97.

## 1.5 - Despesa de Pessoal da União - Ativo <sup>1</sup>

Valores Nominais - jul/98				R\$ milhões		
Mês	Mensal			Acumulado 12 últimos meses		
	Valor R\$ milhões	Variação % s/ Ano Anterior		Valor R\$ milhões	Variação % s/ 12 Meses Anteriores <sup>2</sup>	
		Mês Anterior	Mesmo Mês		Mês Anterior	12 Meses
Jul-97	1.810	-9,2	13,1	23.144	0,9	9,6
Ago	1.603	-11,4	-8,4	22.997	-0,6	6,3
Set	1.729	7,9	9,3	23.144	0,6	7,3
Out	1.723	-0,4	3,9	23.209	0,3	6,2
Nov	2.313	34,2	-0,6	23.194	-0,1	5,6
Dez	3.978	72,0	30,2	24.118	4,0	8,2
Jan-98	2.110	-47,0	-6,5	23.971	-0,6	8,4
Fev	1.927	-8,7	19,3	24.283	1,3	9,5
Mar	1.897	-1,6	16,7	24.553	1,1	10,0
Abr	1.733	-8,6	1,4	24.578	0,1	9,2
Mai	1.680	-3,1	-4,8	24.494	-0,3	7,9
Jun	2.283	35,9	14,6	24.785	1,2	8,1
Jul	1.787	-21,7	-1,3	24.762	-0,1	7,0

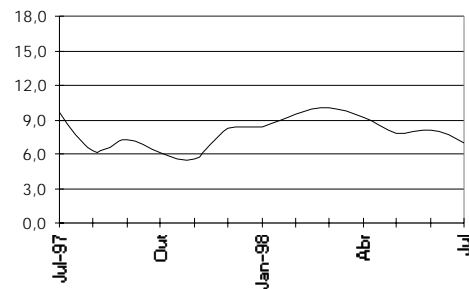
Elaborado: MARE

Fonte: Secretaria do Tesouro Nacional. Os dados foram apurados pelo critério de competência.

1 - Inclui os poderes executivo civil e militar, legislativo e judiciário, BACEN, MPU, autarquias, fundações, empresas públicas e sociedade de economia mista

2 - Acumulado de ago/97 a jul/98 contra ago/96 a jul/97.

Acum. 12 últimos meses  
var. % s/ 12 meses anteriores



## 1.6 - Despesa de Pessoal da União - Aposentado <sup>1,2</sup>

Valores Nominais - jul/98				R\$ milhões		
Mês	Mensal			Acumulado 12 últimos meses		
	Valor R\$ milhões	Variação % s/ Ano Anterior		Valor R\$ milhões	Variação % s/ 12 Meses Anteriores <sup>3</sup>	
		Mês Anterior	Mesmo Mês		Mês Anterior	12 Meses
Jul-97	1.430	-28,6	11,8	17.405	0,9	7,6
Ago	1.378	-3,6	9,0	17.518	0,7	7,1
Set	1.397	1,3	12,0	17.668	0,9	7,1
Out	1.395	-0,1	9,0	17.784	0,7	5,6
Nov	1.932	38,5	25,7	18.179	2,2	12,0
Dez	1.933	0,1	9,8	18.352	1,0	10,8
Jan-98	1.428	-26,1	0,2	18.355	0,0	9,7
Fev	1.584	10,9	16,1	18.574	1,2	10,3
Mar	1.531	-3,3	16,8	18.794	1,2	10,5
Abr	1.553	1,4	9,7	18.932	0,7	11,1
Mai	1.562	0,6	14,0	19.123	1,0	11,4
Jun	2.312	48,1	15,5	19.433	1,6	12,6
Jul	1.567	-32,2	9,6	19.570	0,7	12,4

Elaborado: MARE

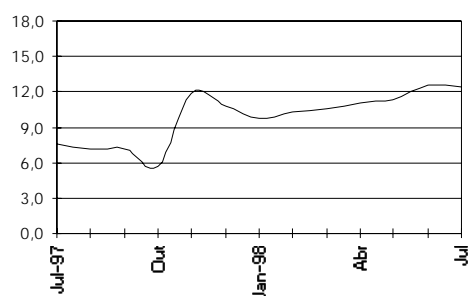
Fonte: Secretaria do Tesouro Nacional. Os dados foram apurados pelo critério de competência.

1 - Inclui os poderes executivo civil e militar, legislativo e judiciário, BACEN, MPU, autarquias, fundações, empresas públicas e sociedade de economia mista.

2 - Inclui instituidores de pensão.

3 - Acumulado de ago/97 a jul/98 contra ago/96 a jul/97.

Acum. 12 últimos meses  
var. % s/ 12 meses anteriores



## 1.7 - Despesa de Pessoal da União - Transferências <sup>1</sup>

Valores Nominais - jul/98

R\$ milhões

Mês	Mensal			Acumulado 12 últimos meses		
	Valor R\$ milhões	Variação % s/		Valor R\$ milhões	Variação % s/	
		Mês Anterior	Mesmo Mês Ano Anterior		Mês Anterior	12 Meses Anteriores <sup>2</sup>
Jul-97	154	1,7	17,9	2.097	1,1	-11,1
Ago	153	-0,6	26,4	2.129	1,5	-6,3
Set	93	-38,9	-44,7	2.053	-3,6	-9,5
Out	137	47,1	-9,5	2.039	-0,7	-9,7
Nov	103	-25,0	59,5	2.077	1,9	3,7
Dez	231	124,4	-6,7	2.061	-0,8	0,3
Jan-98	210	-9,0	-38,1	1.931	-6,3	-8,4
Fev	149	-29,0	74,1	1.995	3,3	-1,1
Mar	149	-0,2	-18,2	1.962	-1,7	-2,7
Abr	148	-0,5	-9,2	1.946	-0,8	-3,2
Mai	163	10,2	-38,6	1.844	-5,3	-13,2
Jun	236	44,7	56,3	1.929	4,6	-7,0
Jul	157	-33,5	2,2	1.932	0,2	-7,8

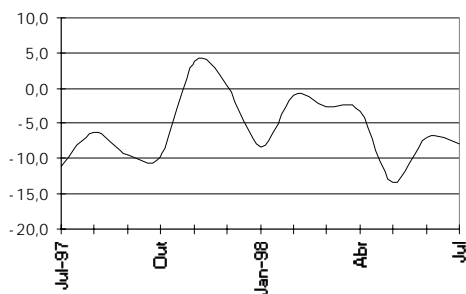
Elaborado: MARE

Fonte: Secretaria do Tesouro Nacional. Os dados foram apurados pelo critério de competência.

1- Transferências referem-se ao repasse de recursos federais a Estados, Municípios e DF para pagamento de pessoal.

2- Acumulado de ago/97 a jul/98 contra ago/96 a jul/97.

Acum. 12 últimos meses  
var.% s/ 12 meses anteriores



## 1.8 - Despesa de Pessoal da União do Poder Executivo - Cívics <sup>1,2,4</sup> (inclui empresas)

Valores Nominais - jul/98

R\$ milhões

Mês	Mensal			Acumulado 12 últimos meses		
	Valor R\$ milhões	Variação % s/		Valor R\$ milhões	Variação % s/	
		Mês Anterior	Mesmo Mês Ano Anterior		Mês Anterior	12 Meses Anteriores <sup>3</sup>
Jul-97	2.013	-15,4	-19,5	25.836	-1,8	8,5
Ago	1.850	-8,1	-5,9	25.720	-0,4	5,8
Set	1.961	6,0	9,9	25.897	0,7	6,3
Out	1.977	0,8	4,1	25.975	0,3	4,2
Nov	2.740	38,6	15,3	26.339	1,4	7,7
Dez	3.868	41,2	10,7	26.714	1,4	6,2
Jan-98	1.983	-48,7	-14,6	26.375	-1,3	5,3
Fev	1.799	-9,3	-2,4	26.331	-0,2	4,7
Mar	1.908	6,1	5,6	26.432	0,4	4,5
Abr	1.862	-2,4	-6,4	26.304	-0,5	3,5
Mai	1.849	-0,7	-5,9	26.189	-0,4	2,2
Jun	2.438	31,9	2,6	26.250	0,2	-0,3
Jul	1.825	-25,2	-9,3	26.062	-0,7	0,9

Elaborado: MARE

Fonte: Secretaria do Tesouro Nacional. Os dados foram apurados pelo critério de competência.

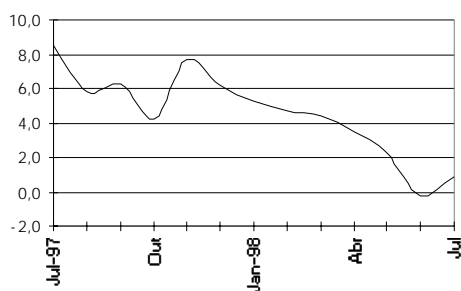
1- Inclui administração direta, BACEN, MPU, autarquias, fundações, empresas públicas e sociedades de economia mista pagas com recursos do Orçamento Fiscal.

2- Inclui ativos, aposentados e instituidores de pensão.

3- Acumulado de ago/97 a jul/98 contra ago/96 a jul/97.

4- Difere do Quadro 1.1 - Executivo-Siape, porque inclui também BACEN, MPU, empresas públicas e sociedade de economia mista

Acum. 12 últimos meses  
var.% s/ 12 meses anterior





## 1.9 - Despesa de Pessoal da União do Poder Executivo - Militares <sup>1,2</sup>

Valores Nominais - jul/98

R\$ milhões

Mês	Mensal			Acumulado 12 últimos meses		
	Valor R\$ milhões	Variação % s/		Valor R\$ milhões	Variação % s/	
		Mês Anterior	Mesmo Mês Ano Anterior		Mês Anterior	12 Meses Anteriores <sup>3</sup>
Jul-97	738	-27,5	16,8	9.319	1,2	2,2
Ago	722	-2,1	0,4	9.322	0,0	0,5
Set	767	6,1	6,5	9.369	0,5	1,6
Out	732	-4,5	2,6	9.387	0,2	2,1
Nov	1.174	60,4	3,0	9.421	0,4	2,5
Dez	885	-24,7	70,9	9.788	3,9	8,1
Jan-98	723	-18,2	-19,5	9.613	-1,8	5,5
Fev	880	21,6	25,5	9.792	1,9	7,5
Mar	861	-2,2	19,5	9.933	1,4	8,6
Abr	884	2,7	20,5	10.083	1,5	10,0
Mai	887	0,3	27,4	10.274	1,9	12,3
Jun	1.653	86,3	62,2	10.908	6,2	18,4
Jul	877	-46,9	18,9	11.047	1,3	18,5

Elaborado: MARE

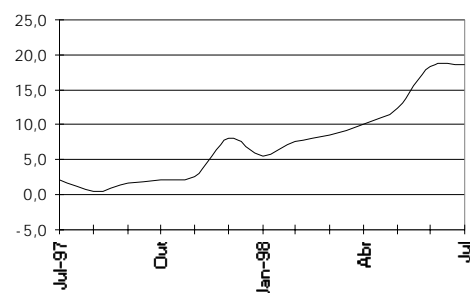
Fonte: Secretaria do Tesouro Nacional. Os dados foram apurados pelo critério de competência.

1- Inclui somente servidores militares: Aeronáutica, Exército e Marinha

2- Inclui ativos, aposentados e instituidores de pensão.

3- Acumulado de ago/97 a jul/98 contra ago/96 a jul/97.

Acum. 12 últimos meses  
var. % s/ 12 meses anteriores



## 1.10 - Despesa de Pessoal da União - Legislativo <sup>1</sup>

Valores Nominais - jul/98

R\$ milhões

Mês	Mensal			Acumulado 12 últimos meses		
	Valor R\$ milhões	Variação % s/		Valor R\$ milhões	Variação % s/	
		Mês Anterior	Mesmo Mês Ano Anterior		Mês Anterior	12 Meses Anteriores <sup>2</sup>
Jul-97	170	2,6	29,6	1.601	2,5	15,5
Ago	111	-34,7	21,4	1.620	1,2	16,9
Set	102	-8,4	13,6	1.632	0,7	14,7
Out	93	-8,8	43,5	1.660	1,7	14,4
Nov	108	15,9	190,4	1.731	4,2	27,6
Dez	317	194,5	-6,6	1.708	-1,3	18,3
Jan-98	156	-50,6	-0,4	1.708	0,0	16,9
Fev	156	0,0	5,6	1.716	0,5	17,1
Mar	163	4,4	36,1	1.759	2,5	17,5
Abr	137	-16,2	17,8	1.780	1,2	16,7
Mai	124	-9,0	21,1	1.802	1,2	17,2
Jun	126	1,4	-23,9	1.762	-2,2	12,8
Jul	182	44,7	7,4	1.775	0,7	10,9

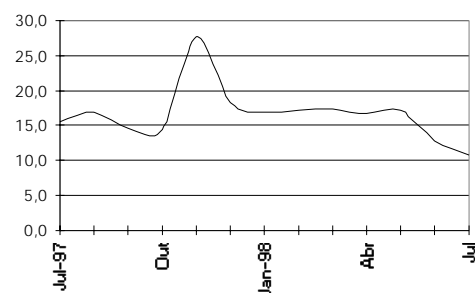
Elaborado: MARE

Fonte: Secretaria do Tesouro Nacional. Os dados foram apurados pelo critério de competência.

1- Inclui ativos, aposentados e instituidores de pensão.

2- Acumulado de ago/97 a jul/98 contra ago/96 a jul/97.

Acum. 12 últimos meses  
var. % s/ 12 meses anteriores



## 1.11 - Despesa de Pessoal da União - Judiciário <sup>1</sup>

Valores Nominais - jul/98

R\$ milhões

Mês	Mensal			Acumulado 12 últimos meses		
	Valor R\$ milhões	Variação % s/		Valor R\$ milhões	Variação % s/	
		Mês Anterior	Mesmo Mês Ano Anterior		Mês Anterior	12 Meses Anteriores <sup>2</sup>
Jul-97	319	-26,4	36,3	3.793	2,3	26,9
Ago	298	-6,5	24,9	3.852	1,6	27,3
Set	296	-0,5	25,8	3.913	1,6	28,0
Out	316	6,5	22,0	3.970	1,5	27,3
Nov	222	-29,6	-28,6	3.881	-2,2	21,5
Dez	841	278,1	81,3	4.258	9,7	33,7
Jan-98	675	-19,7	123,1	4.630	8,7	43,5
Fev	675	0,0	134,7	5.018	8,4	52,3
Mar	495	-26,6	71,3	5.224	4,1	54,8
Abr	402	-18,7	42,1	5.343	2,3	55,7
Mai	381	-5,3	2,6	5.353	0,2	49,7
Jun	378	-0,9	-12,7	5.298	-1,0	42,9
Jul	469	24,2	47,2	5.448	2,8	43,6

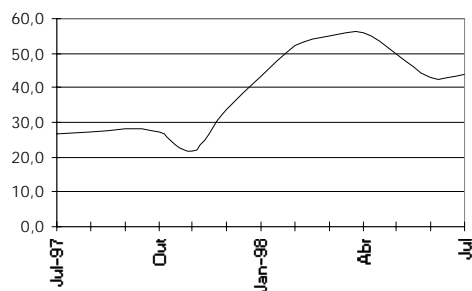
Elaborado: MARE

Fonte: Secretaria do Tesouro Nacional. Os dados foram apurados pelo critério de competência.

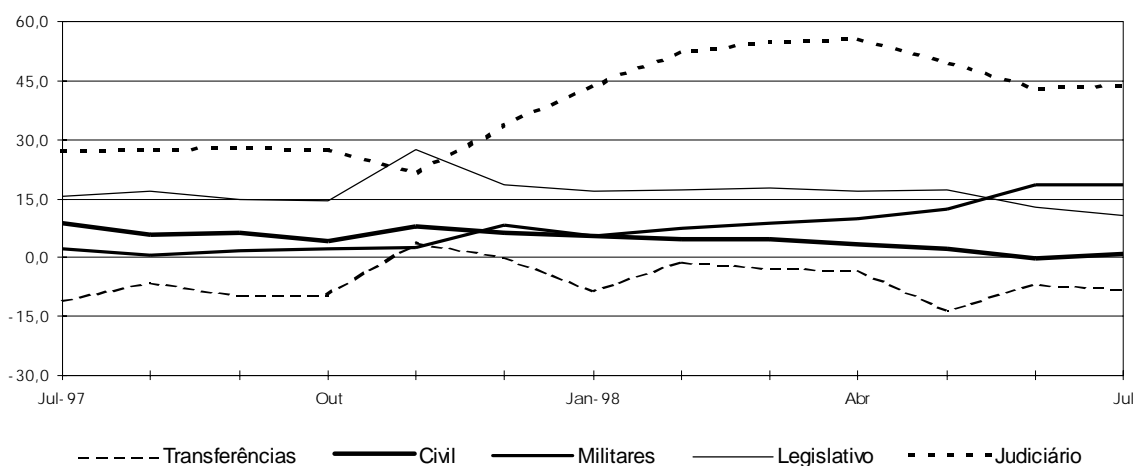
1- Inclui ativos, aposentados e instituidores de pensão.

2- Acumulado de ago/97 a jul/98 contra ago/96 a jul/97.

Acum. 12 últimos meses  
var. % s/ 12 meses anteriores



Acum. 12 últimos meses var. % s/ 12 meses anteriores



**1.12 - Despesa de Pessoal Civil do Executivo<sup>1</sup> por Ministérios**

**Valores Nominais - jul/98**

**R\$ mil**

	<i>Composição</i>				<i>Variação % s/</i>		
					<i>Ano Anterior</i>		
	<i>Mês</i>	<i>%</i>	<i>Acumulado</i>	<i>%</i>	<i>Mês</i>	<i>Mesmo</i>	<i>Acumulado</i>
			<i>12 últ.meses</i>		<i>Anterior</i>	<i>Mês</i>	<i>12 meses<sup>4</sup></i>
Presidência <sup>2</sup>	11.069	0,64	171.062	0,74	-19,5	-5,5	8,0
EMFA	1.621	0,09	22.640	0,10	-25,5	5,5	13,2
Adm. e Ref. Estado	3.022	0,17	35.926	0,16	-14,4	30,2	15,1
Aeronáutica	29.030	1,68	385.403	1,67	-26,4	3,8	7,0
Agricultura	41.705	2,41	636.632	2,76	-27,3	-26,3	-10,0
Assuntos Fundiários	19.353	1,12	168.579	0,73	-26,0	-	229,8
Ciência e Tecnologia	13.864	0,80	198.757	0,86	-28,7	29,9	42,1
Fazenda	203.814	11,76	2.899.317	12,59	-34,9	7,7	14,8
Educação	433.969	25,04	5.440.542	23,63	-18,3	5,6	6,1
Esportes	244	0,01	3.376	0,01	-18,8	3,8	1,8
Exército	30.811	1,78	402.633	1,75	-28,9	1,1	0,8
Ind. e Comércio	6.075	0,35	78.689	0,34	-19,6	-52,7	5,1
Justiça	128.590	7,42	1.892.886	8,22	-40,8	-4,1	17,2
Marinha	24.370	1,41	325.721	1,41	-22,7	6,7	9,2
Minas e Energia	5.486	0,32	71.516	0,31	-26,2	7,6	6,6
Previdência	196.265	11,32	2.576.163	11,19	-27,4	-1,5	1,1
Relações Exteriores <sup>3</sup>	9.362	0,54	118.978	0,52	-35,1	10,1	7,7
Saúde	293.080	16,91	3.867.462	16,79	-26,5	0,0	3,5
Trabalho	48.668	2,81	674.371	2,93	-27,0	-0,2	4,0
Transportes	80.805	4,66	1.036.732	4,50	-28,5	3,8	2,3
Comunicações	31.007	1,79	425.154	1,85	-32,7	-1,1	3,8
Cultura	6.414	0,37	84.070	0,37	-22,2	4,4	2,2
Meio-Ambiente	29.372	1,69	411.161	1,79	-26,6	-2,4	8,5
Planejamento	37.717	2,18	482.548	2,10	-23,3	13,5	10,8
AGU	1.421	0,08	18.593	0,08	-23,8	10,7	13,7
Ex-Territórios	45.935	2,65	599.229	2,60	-33,2	16,5	10,6
<b>Total</b>	<b>1.733.070</b>	<b>100,0</b>	<b>23.028.139</b>	<b>100,0</b>	<b>-27,5</b>	<b>2,8</b>	<b>7,1</b>

Fonte : SIAPE - MARE.

1 - Inclui administração direta, fundações e autarquias do Poder Executivo;

2 - Inclui os gastos da Vice-Presidência e da SAE;

3 - Não inclui gastos com pessoal lotado no exterior;

4 - Variação do acumulado de ago-97/jul-98 contra o acumulado de ago-96/jul-97;

5 - Os dados foram calculados pelo regime de competência.

## 1.13 - Despesa de Pessoal Civil do Executivo

### Presidência

Valores Nominais - jul/98

R\$ mil

	Composição				Variação % s/		
	Mês	%	Acum.12 Últ.Meses	%	Ano Anterior		
					Mês anterior	Mês Mesmo	Acumulado 12 meses <sup>1</sup>
Presidência	10.961	86,37	169.569	87,54	-40,8	-27,8	11,6
Vice-Presidência	108	0,85	1.493	0,77	-25,1	-12,2	-5,6
EM FA	1.621	12,77	22.640	11,69	-25,5	5,5	13,2
Total	12.690	100,0	193.702	100,0	-20,3	-4,3	8,6

Fonte : SIAPE - MARE. Os dados foram calculados pelo regime de competência;

1 - Variação do acumulado de ago-97/jul-98 contra o acumulado de ago-96/jul-97.

## 1.14 - Despesa de Pessoal Civil do Executivo

### Ministério da Administração Federal e Reforma do Estado

Valores Nominais - jul/98

R\$ mil

	Composição				Variação % s/		
	Mês	%	Acum.12 Últ.Meses	%	Ano Anterior		
					Mês anterior	Mês Mesmo	Acumulado 12 meses <sup>1</sup>
Adm. Direta	2.666	88,23	30.447	84,75	-13,4	41,4	21,3
ENAP	356	11,77	5.479	15,25	-21,4	-18,1	-10,6
Total	3.022	100,0	35.926	100,0	-14,4	30,2	15,1

Fonte : SIAPE - MARE. Os dados foram calculados pelo regime de competência;

1 - Variação do acumulado de ago-97/jul-98 contra o acumulado de ago-96/jul-97.

## 1.15 - Despesa de Pessoal Civil do Executivo

### Ministério da Ciência e Tecnologia

Valores Nominais - jul/98

R\$ mil

	Composição				Variação % s/		
	Mês	%	Acum.12 Últ.Meses	%	Ano Anterior		
					Mês anterior	Mês Mesmo	Acumulado 12 meses <sup>1</sup>
Adm. Direta	7.178	51,77	111.846	56,27	-19,2	29,4	54,1
CNPq	6.151	44,37	78.136	39,31	-37,7	30,7	26,6
Centro Tec. para Inform.	535	3,86	8.774	4,41	-22,5	27,3	58,3
Total	13.864	100,0	198.757	100,0	-28,7	29,9	42,1

Fonte : SIAPE - MARE. Os dados foram calculados pelo regime de competência;

1 - Variação do acumulado de ago-97/jul-98 contra o acumulado de ago-96/jul-97.

**1.16 - Despesa de Pessoal Civil do Executivo**

**Ministério da Fazenda**

Valores Nominais - jul/98

R\$ mil

	Composição				Variação % s/		
	Mês	%	Acum.12 Últ.Meses	%	Ano Anterior		
					Mês anterior	Mês Mesmo	Acumulado 12 meses <sup>1</sup>
Adm. Direta	199.726	97,99	2.843.376	98,07	-35,0	8,6	17,2
Com. Val. Mobiliários	1.755	0,86	21.598	0,74	-23,1	17,6	9,3
Sup. de Seg. Privados	2.334	1,14	31.341	1,08	-28,0	-1,8	1,0
SUNAB			3.002	0,10		-100,0	-93,7
<b>Total</b>	<b>203.814</b>	<b>100,0</b>	<b>2.899.317</b>	<b>100,0</b>	<b>-34,9</b>	<b>7,7</b>	<b>14,8</b>

Fonte: SIAPE - MARE. Os dados foram calculados pelo regime de competência;

1 - Variação do acumulado de ago-97/jul-98 contra o acumulado de ago-96/jul-97.

**1.17 - Despesa de Pessoal Civil do Executivo**

**Ministério da Educação e do Desporto**

Valores Nominais - jul/98

R\$ mil

	Composição				Variação % s/		
	Mês	%	Acum.12 Últ.Meses	%	Ano Anterior		
					Mês anterior	Mês Mesmo	Acumulado 12 meses <sup>1</sup>
Administração Direta	13.551	3,12	184.197	3,39	-28,5	0,7	4,6
Inst. de Ensino de 2º Grau <sup>2</sup>	38.587	8,89	482.688	8,87	-16,5	12,3	9,3
Inst. de Ensino de 3º Grau <sup>3</sup>	366.292	84,41	4.573.759	84,07	-17,9	5,1	6,0
Centros Fed. de Educação Tecnológica	9.986	2,30	127.133	2,34	-19,7	7,2	4,9
CAPEs	452	0,10	5.576	0,10	-21,6	18,9	29,3
Fundação de Assistência ao Estudante	0	0,00	0	0,00	0,0	3,3	-100,0
Fundo Nacional de Desenv. da Educação	1.658	0,38	22.964	0,42	-24,6	4,7	116,0
Fund. Joaquim Nabuco	1.425	0,33	17.630	0,32	-23,2	-10,8	18,7
Instituto Nacional de Educ. de Surdos	1.064	0,25	14.406	0,26	-26,7	3,0	4,2
Instituto Benjamin Constant	740	0,17	9.310	0,17	-25,2	10,0	-0,4
Inst.Nac. de Estudos Pesq. Educacionais	215	0,05	2.880	0,05	-18,8	21,2	189,8
<b>Total</b>	<b>433.969</b>	<b>100,0</b>	<b>5.440.542</b>	<b>100,0</b>	<b>-18,3</b>	<b>5,6</b>	<b>6,1</b>

Fonte: SIAPE - MARE. Os dados foram calculados pelo regime de competência;

1 - Variação do acumulado de ago-97/jul-98 contra o acumulado de ago-96/jul-97;

2 - Inclui colégios, escolas técnicas e escolas agrotécnicas;

3 - Inclui faculdades, fundações e universidades federais.

# DESPESAS

## 1.18 - Despesa de Pessoal Civil do Executivo

### Ministério do Exército

Valores Nominais - jul/98

R\$ mil

	Composição				Variação % s/		
	Mês	%	Acum.12 Últ.Meses	%	Mês anterior	Ano Anterior	
						Mês	Acumulado 12 meses <sup>1</sup>
Adm. Direta	30.730	99,74	401.580	99,74	-28,9	1,1	0,9
Fundação Osório	81	0,26	1.053	0,26	-28,1	0,9	-8,2
Total	30.811	100,0	402.633	100,0	-28,9	1,1	0,8

Fonte : SIAPE - MARE. Os dados foram calculados pelo regime de competência;

1 - Variação do acumulado de ago-97/jul-98 contra o acumulado de ago-96/jul-97;

## 1.19 - Despesa de Pessoal Civil do Executivo

### Ministério da Indústria, Comércio e Turismo

Valores Nominais - jul/98

R\$ mil

	Composição				Variação % s/		
	Mês	%	Acum.12 Últ.Meses	%	Mês anterior	Ano Anterior	
						Mês	Acumulado 12 meses <sup>1</sup>
Adm. Direta	1.339	22,04	17.815	22,64	-20,1	2,0	4,7
Inst. Brasileiro de Turismo	783	12,90	10.208	12,97	-23,1	4,9	-0,2
INMETRO	1.978	32,55	25.293	32,14	-18,5	-59,3	8,1
INPI	1.975	32,51	25.373	32,24	-18,8	-66,7	4,8
Total	6.075	100,0	78.689	100,0	-19,6	-52,7	5,1

Fonte : SIAPE - MARE. Os dados foram calculados pelo regime de competência;

1 - Variação do acumulado de ago-97/jul-98 contra o acumulado de ago-96/jul-97;

## 1.20 - Despesa de Pessoal Civil do Executivo

### Ministério da Justiça

Valores Nominais - jul/98

R\$ mil

	Composição				Variação % s/		
	Mês	%	Acum.12 Últ.Meses	%	Mês anterior	Ano Anterior	
						Mês	Acumulado 12 meses <sup>1</sup>
Adm. Direta	54.965	42,74	769.672	40,66	-55,7	15,7	32,0
Depart. de Polícia Federal	67.460	52,46	1.042.930	55,10	-20,5	-16,6	9,0
Fund. Nacional do Índio	5.674	4,41	73.822	3,90	-23,9	4,5	2,7
Defensoria Pública da União	332	0,26	4.497	0,24	-29,5	66,9	71,2
Cons.Admin.Defesa Econômica	158	0,12	1.965	0,10	-22,2	63,9	68,7
Total	128.590	100,0	1.892.886	100,0	-40,8	-4,1	17,2

Fonte : SIAPE - MARE. Os dados foram calculados pelo regime de competência;

1 - Variação do acumulado de ago-97/jul-98 contra o acumulado de ago-96/jul-97.

**1.21 - Despesa de Pessoal Civil do Executivo**

**Ministério de Minas e Energia**

Valores Nominais - jul/98

R\$ mil

	Composição				Variação % s/		
					Ano Anterior		
	Mês	%	Acum.12 Últ.Meses	%	Mês anterior	Mês Mesmo	Acumulado 12 meses <sup>1</sup>
Adm. Direta	3.770	68,72	51.417	71,90	-29,9	0,0	3,9
Depart. Nac. de Prod. Mineral	1.384	25,22	18.955	26,50	-19,3	4,2	7,8
Ag. Nac. de Energia Elétrica <sup>2</sup>	332	6,06	1.144	1,60	-3,4		0,0
<b>Total</b>	<b>5.486</b>	<b>100,0</b>	<b>71.516</b>	<b>100,0</b>	<b>-26,2</b>	<b>7,6</b>	<b>6,6</b>

Fonte : SIAPE - MARE. Os dados foram calculados pelo regime de competência;

1 - Variação do acumulado de ago-97/jul-98 contra o acumulado de ago-96/jul-97.

2 - Criada pela Lei 9.427, de 26/12/96.

**1.22 - Despesa de Pessoal Civil do Executivo**

**Ministério da Previdência e Assistência Social**

Valores Nominais - jul/98

R\$ mil

	Composição				Variação % s/		
					Ano Anterior		
	Mês	%	Acum.12 Últ.Meses	%	Mês anterior	Mês Mesmo	Acumulado 12 meses <sup>1</sup>
Adm. Direta	5.886	3,00	79.049	3,07	-28,2	6,7	6,8
INSS	190.379	97,00	2.497.114	96,93	-27,4	-1,8	0,9
<b>Total</b>	<b>196.265</b>	<b>100,0</b>	<b>2.576.163</b>	<b>100,0</b>	<b>-27,4</b>	<b>-1,5</b>	<b>1,1</b>

Fonte : SIAPE - MARE. Os dados foram calculados pelo regime de competência;

1 - Variação do acumulado de ago-97/jul-98 contra o acumulado de ago-96/jul-97.

**1.23 - Despesa de Pessoal Civil do Executivo**

**Ministério das Relações Exteriores <sup>1</sup>**

Valores Nominais - jul/98

R\$ mil

	Composição				Variação % s/		
					Ano Anterior		
	Mês	%	Acum.12 Últ.Meses	%	Mês anterior	Mês Mesmo	Acumulado 12 meses <sup>2</sup>
Adm. Direta	9.304	99,38	118.207	99,35	-35,1	10,1	7,8
Fund. Alexandre de Gusmão	58	0,62	770	0,65	-21,3	-1,1	-9,6
<b>Total</b>	<b>9.362</b>	<b>100,0</b>	<b>118.978</b>	<b>100,0</b>	<b>-35,1</b>	<b>10,1</b>	<b>7,7</b>

Fonte : SIAPE - MARE. Os dados foram calculados pelo regime de competência.

1 - Exclui despesa de pessoal lotado no exterior;

2 - Variação do acumulado de ago-97/jul-98 contra o acumulado de ago-96/jul-97.

# DESPESAS

## 1.24 - Despesa de Pessoal Civil do Executivo

### Ministério da Saúde

Valores Nominais - jul/98

R\$ mil

	Composição				Variação % s/		
					Ano Anterior		
	Mês	%	Acum.12 Últ.Meses	%	Mês anterior	Mês Mesmo	Acum. 12 meses <sup>1</sup>
Adm. Direta	208.487	71,14	2.732.293	70,65	-28,4	1,7	2,6
Fund. Oswaldo Cruz	9.638	3,29	120.587	3,12	-17,8	-8,9	11,1
Inst. Nac. de Alim. e Nutrição	0	0,00	6	0,00		-100,0	-99,6
Fund. Nacional de Saúde	74.956	25,58	1.014.576	26,23	-21,9	-3,3	5,1
T total	293.080	100,0	3.867.462	100,0	-26,5	0,0	3,5

Fonte : SIAPE - MARE. Os dados foram calculados pelo regime de competência.

1 - Variação do acumulado de ago-97/jul-98 contra o acumulado de ago-96/jul-97.

## 1.25 - Despesa de Pessoal Civil do Executivo

### Ministério do Trabalho

Valores Nominais - jul/98

R\$ mil

	Composição				Variação % s/		
					Ano Anterior		
	Mês	%	Acum.12 Últ.Meses	%	Mês anterior	Mês Mesmo	Acumulado 12 meses <sup>1</sup>
Adm. Direta	47.719	98,05	662.999	98,31	-27,1	-0,7	3,8
Fund. Jorge Duprat Figueiredo	949	1,95	11.372	1,69	-19,7	32,9	20,2
Total	48.668	100,0	674.371	100,0	-27,0	-0,2	4,0

Fonte : SIAPE - MARE. Os dados foram calculados pelo regime de competência.

1 - Variação do acumulado de ago-97/jul-98 contra o acumulado de ago-96/jul-97.

## 1.26 - Despesa de Pessoal Civil do Executivo

### Ministério dos Transportes

Valores Nominais - jul/98

R\$ mil

	Composição				Variação % s/		
					Ano Anterior		
	Mês	%	Acum.12 Últ.Meses	%	Mês anterior	Mês Mesmo	Acumulado 12 meses <sup>1</sup>
Adm. Direta	45.955	56,87	572.117	55,18	-26,8	5,1	2,3
DNER	34.850	43,13	464.615	44,82	-30,8	2,1	2,2
Total	80.805	100,0	1.036.732	100,0	-28,5	3,8	2,3

Fonte : SIAPE - MARE. Os dados foram calculados pelo regime de competência.

1 - Variação do acumulado de ago-97/jul-98 contra o acumulado de ago-96/jul-97.



**1.27 - Despesa de Pessoal Civil do Executivo**

**Ministério das Comunicações**

Valores Nominais - jul/98

R\$ mil

	Composição				Variação % s/		
					Ano Anterior		
	Mês	%	Acum.12 Últ.Meses	%	Mês anterior	Mês Mesmo	Acumulado 12 meses <sup>1</sup>
Adm. Direta	30.694	98,99	423.647	99,65	-32,9	-2,1	3,4
Ag. Nac. de Telecomunicações <sup>2</sup>	312	1,01	1.507	0,35	-19,2		
<b>Total</b>	<b>31.007</b>	<b>100,0</b>	<b>425.154</b>	<b>100,0</b>	<b>-32,7</b>	<b>-1,1</b>	<b>3,8</b>

Fonte : SIAPE - MARE. Os dados foram calculados pelo regime de competência.

1 - Variação do acumulado de ago-97/jul-98 contra o acumulado de ago-96/jul-97.

2 - Criada pelo Decreto 2.338, de 07/10/97.

**1.28 - Despesa de Pessoal Civil do Executivo**

**Ministério da Cultura**

Valores Nominais - jul/98

R\$ mil

	Composição				Variação % s/		
					Ano Anterior		
	Mês	%	Acum.12 Últ.Meses	%	Mês anterior	Mês Mesmo	Acumulado 12 meses <sup>1</sup>
Adm. Direta	1.165	18,16	15.233	18,12	-29,2	8,7	9,2
Fund. Casa de Rui Barbosa	477	7,44	5.847	6,95	-23,3	23,2	13,2
Fund. Biblioteca Nacional	1.040	16,22	13.566	16,14	-20,2	3,9	0,6
Fund. Cultural Palmares	103	1,61	1.381	1,64	-23,7	3,7	4,2
Inst. Br. do Patr. Hist. Art. Nac.	2.670	41,63	35.319	42,01	-19,8	1,6	1,2
Inst. Brasil. de Arte e Cultura	959	14,95	12.724	15,13	-20,8	0,1	-5,3
<b>Total</b>	<b>6.414</b>	<b>100,0</b>	<b>84.070</b>	<b>100,0</b>	<b>-22,2</b>	<b>4,4</b>	<b>2,2</b>

Fonte: SIAPE - MARE. Os dados foram calculados pelo regime de competência.

1 - Variação do acumulado de ago-97/jul-98 contra o acumulado de ago-96/jul-97.

**1.29 - Despesa de Pessoal Civil do Executivo**

**Ministério do Meio Ambiente, dos Rec. Hídricos e da Amazônia Legal**

Valores Nominais - jul/98

R\$ mil

	Composição				Variação % s/		
					Ano Anterior		
	Mês	%	Acum.12 Últ.Meses	%	Mês anterior	Mês Mesmo	Acumulado 12 meses <sup>1</sup>
Adm. Direta	726	2,47	8.951	2,18	-15,2	16,1	33,1
IBAMA	15.398	52,42	207.102	50,37	-23,7	-2,2	4,2
DNOCS	13.248	45,10	195.108	47,45	-30,1	-3,4	12,5
<b>Total</b>	<b>29.372</b>	<b>100,0</b>	<b>411.161</b>	<b>100,0</b>	<b>-26,6</b>	<b>-2,4</b>	<b>8,5</b>

Fonte: SIAPE - MARE. Os dados foram calculados pelo regime de competência.

1 - Variação do acumulado de ago-97/jul-98 contra o acumulado de ago-96/jul-97.

## 1.30 - Despesa de Pessoal Civil do Executivo

### Ministério do Planejamento e Orçamento

	Valores Nominais - jul/98				R\$ mil		
	Composição				Variação % s/		
	Mês	%	Acum.12	%	Mês anterior	Ano Anterior	
Últ.Meses			Mês			Acumulado 12 meses <sup>1</sup>	
Adm. Direta	4.717	12,51	58.927	12,21	-20,2	9,1	6,2
IBGE.	21.430	56,82	266.916	55,31	-21,7	23,5	14,0
IPEA	4.059	10,76	51.427	10,66	-24,1	10,4	8,4
SUDENE	5.120	13,57	73.127	15,15	-28,5	-8,1	6,9
SUDAM	1.557	4,13	21.175	4,39	-32,2	4,6	9,1
SUFRAMA	834	2,21	10.975	2,27	-24,5	-0,4	2,1
<b>Total</b>	<b>37.717</b>	<b>100,0</b>	<b>482.548</b>	<b>100,0</b>	<b>-23,3</b>	<b>13,5</b>	<b>10,8</b>

Fonte : SIAPE - MARE. Os dados foram calculados pelo regime de competência.

1 - Variação do acumulado de ago-97/jul-98 contra o acumulado de ago-96/jul-97.

## 1.31 - Despesa de Pessoal Civil do Executivo

### Ex-Territórios

	Valores Nominais - jul/98				R\$ mil		
	Composição				Variação % s/		
	Mês	%	Acum.12	%	Mês anterior	Ano Anterior	
Últ.Meses			Mês			Acumulado 12 meses <sup>1</sup>	
Ex-Territ. Fed. do Acre	3.813	8,30	50.511	8,43	-33,7	5,8	3,3
Ex-Territ. Fed. do Amapá	16.164	35,19	229.510	38,30	-41,4	23,1	18,1
Ex-Territ. Fed. de Rondônia	15.610	33,98	182.615	30,47	-24,6	21,1	0,9
Ex-Territ. Fed. de Roraima	10.349	22,53	136.593	22,79	-29,6	5,7	15,9
<b>Total</b>	<b>45.935</b>	<b>100,0</b>	<b>599.229</b>	<b>100,0</b>	<b>-33,2</b>	<b>16,5</b>	<b>10,6</b>

Fonte : SIAPE - MARE. Os dados foram calculados pelo regime de competência.

1 - Variação do acumulado de ago-97/jul-98 contra o acumulado de ago-96/jul-97.

## 1.32 - Despesa de Pessoal Civil do Executivo

### Instituições de Ensino Superior

Valores Nominais - jul/98

R\$ mil

	Composição				Variação % s/ ano anterior		
	Mês	%	Acum.		Mês anterior	ano anterior	
			12 últ. meses	%		Mês	Acumulado
					Mês	12 meses <sup>1</sup>	
<b>Fac. e Esc. Federais</b>	<b>8.402</b>	<b>2,29</b>	<b>106.053</b>	<b>2,32</b>	<b>-17,4</b>	<b>6,0</b>	<b>3,1</b>
Agric. de Mossoró	1.256	0,34	15.997	0,35	-14,1	6,0	-2,0
C. Agrárias do Pará	1.257	0,34	16.191	0,35	-20,5	4,0	0,5
C. Médic. de P. Alegre	766	0,21	9.116	0,20	-14,3	10,1	3,7
Eng. de Itajubá	1.178	0,32	14.310	0,31	-14,7	12,7	3,7
Far. e Od. de Alfenas	740	0,20	8.883	0,19	-12,9	14,6	2,6
Med. do Tr. Mineiro	2.905	0,79	38.027	0,83	-20,1	0,6	6,2
Odontol. de Diamantina	300	0,08	3.529	0,08	-17,7	16,2	5,7
<b>Fund. Universitárias</b>	<b>84.946</b>	<b>23,19</b>	<b>1.050.233</b>	<b>22,96</b>	<b>-17,5</b>	<b>7,4</b>	<b>4,8</b>
Amapá	325	0,09	3.670	0,08	-33,4	33,4	16,3
Amazonas	4.671	1,28	59.408	1,30	-20,6	6,4	-0,1
Brasília	11.695	3,19	143.044	3,13	-16,7	1,8	10,2
Maranhão	7.540	2,06	81.932	1,79	-23,5	19,6	3,9
Mato Grosso	6.713	1,83	86.286	1,89	-12,1	5,9	-2,6
Mato Grosso do Sul	7.957	2,17	100.020	2,19	-19,8	7,2	10,0
Ouro Preto	2.339	0,64	28.832	0,63	-17,7	9,9	2,2
Pelotas	5.281	1,44	67.180	1,47	-13,5	10,4	6,9
Piauí	5.154	1,41	63.582	1,39	-17,8	11,5	3,6
Rio de Janeiro (UNIRIO)	3.598	0,98	47.628		-21,1	-7,4	12,6
Rio Grande	4.312	1,18	55.998	1,22	-15,5	2,4	2,1
Rondônia	1.231	0,34	15.317	0,33	-25,7	15,3	6,3
Roraima	753	0,21	9.482		-15,1	-2,7	0,0
São Carlos	3.547	0,97	41.420	0,91	-9,5	17,9	2,8
São João Del Rei	861	0,24	9.955	0,22	-15,3	19,1	5,8
Sergipe	3.660	1,00	45.971	1,01	-19,0	6,2	2,9
Uberlândia	8.783	2,40	110.091	2,41	-18,8	6,2	3,2
Viçosa	6.526	1,78	80.417	1,76	-12,8	8,6	4,5
<b>Univ. Federais</b>	<b>272.944</b>	<b>74,52</b>	<b>3.417.473</b>	<b>74,72</b>	<b>-18,0</b>	<b>4,3</b>	<b>6,5</b>
Acre	2.170	0,59	28.323		-15,0	-4,5	-2,2
Alagoas	8.132	2,22	96.542	2,11	-13,4	11,7	13,9
Bahia	14.472	3,95	181.073	3,96	-17,2	5,3	1,6
Ceará	15.880	4,34	192.254	4,20	-18,5	10,8	8,5
Espírito Santo	6.912	1,89	85.876	1,88	-19,3	2,9	0,5
Fluminense	17.861	4,88	218.037	4,77	-17,2	9,1	2,6
Goias	8.627	2,36	109.915	2,40	-20,9	-1,5	6,8
Juiz de Fora	5.552	1,52	68.316	1,49	-20,4	-7,0	-0,5
Lavras	2.166	0,59	23.706	0,52	-13,3	42,7	20,1
Minas Gerais	19.526	5,33	241.069	5,27	-24,7	2,0	2,5
Pará	11.030	3,01	140.291	3,07	-23,2	-3,3	-1,8
Paraíba	20.731	5,66	263.849	5,77	-10,5	-5,5	8,2
Paraná	14.237	3,89	176.051	3,85	-21,1	8,5	6,1
Pernambuco	15.806	4,32	195.148	4,27	-21,1	4,7	21,0
Rio de Janeiro	36.581	9,99	486.525	10,64	-18,8	-3,7	6,2
Rural de Pernambuco	4.701	1,28	60.644	1,33	-19,6	4,5	24,7
Rural do Rio de Janeiro	5.909	1,61	72.982	1,60	-15,5	8,6	20,4
Rio Grande do Norte	14.042	3,83	169.658	3,71	-15,8	24,5	13,2
Rio Grande do Sul	17.136	4,68	209.262	4,58	-16,9	9,4	3,3
Santa Catarina	14.329	3,91	179.819	3,93	-9,8	9,0	4,3
Santa Maria	10.159	2,77	128.599	2,81	-14,9	7,7	4,2
São Paulo	6.985	1,91	89.535	1,96	-22,0	7,6	3,3
<b>Total</b>	<b>366.292</b>	<b>100,00</b>	<b>4.573.759</b>	<b>100,00</b>	<b>-17,9</b>	<b>5,1</b>	<b>6,0</b>

Fonte: SIAPE/MARE. Os dados foram calculados pelo regime de competência.

1- Acumulado de ago/97 a jul/98 sobre acumulado de ago/96 a jul/97.

**1.33 - Relação entre Despesa de Pessoal e  
Quantitativo de Servidores por ministério/entidade***Posição: jul/98*

	Acumulado 12 meses <sup>4</sup> em %		
	Despesas <sup>1</sup>	Quantitativo <sup>1</sup>	Índice
	(a)	(b)	(a)/(b)
Presidência <sup>2</sup>	1,08	1,25	0,87
EMFA	0,14	0,30	0,48
AGU	0,15	0,36	0,42
Ex-Ministérios	0,00	0,00	0,00
Ex-Territórios	3,66	4,76	0,77
Adm. e Ref. do Estado	0,22	0,24	0,93
Aeronautica	1,12	1,82	0,62
Agricultura	1,74	2,19	0,79
Assuntos Fundiários	1,51	1,41	1,08
Ciência e Tecnologia	1,19	0,86	1,39
Comunicações	0,20	0,26	0,75
Cultura	0,49	0,53	0,91
Educação	30,11	32,46	0,93
Esportes	0,03	0,03	0,88
Exército	1,22	2,34	0,52
Fazenda	9,66	5,08	1,90
Ind. e Comércio	0,49	0,45	1,08
Justiça	9,69	4,37	2,22
Marinha	1,27	2,19	0,58
Meio-Ambiente	1,60	1,62	0,99
Minas e Energia	0,31	0,38	0,82
Planejamento	2,10	2,33	0,90
Previdência	8,86	8,62	1,03
Relações Exteriores <sup>3</sup>	0,43	0,59	0,72
Saúde	19,14	23,06	0,83
Trabalho	2,74	1,52	1,80
Transporte	0,85	0,98	0,87
<b>Total</b>	<b>100,00</b>	<b>100,00</b>	<b>1,00</b>

Fonte: SIAPE/MARE. Os dados referentes à despesa foram calculados pelo regime de competência.

1 - Inclui somente servidores ativos do Poder Executivo, base SIAPE

2 - Inclui os gastos da Vice-Presidência, AEB, CNEN e da SAE.

3 - Não inclui, neste cálculo, gastos e quantitativo com pessoal lotado no exterior.

4- Média no período entre ago/97 e jul/98

## 1.34 - Relação entre Despesas com Pessoal<sup>1</sup> e Receita Corrente Líquida da União<sup>2</sup>

Valores Nominais

	R\$ milhões		
	Despesa de Pessoal	Receita Corrente Líquida	% de Dep. Pes. / Rec. Cor. Líq. <sup>3</sup>
<b>Acum. em 95</b>	<b>37.889</b>	<b>67.298</b>	<b>56,30</b>
Jan-96	3.966	7.194	55,13
Fev	2.984	4.985	59,87
Mar	2.817	9.486	29,69
Abr	3.073	6.200	49,57
Mai	2.953	5.866	50,35
Jun	3.884	6.499	59,77
Jul	3.009	5.777	52,09
Ago	3.136	6.160	50,90
Set	2.998	5.945	50,43
Out	3.089	6.546	47,19
Nov	3.929	6.210	63,26
Dez	5.062	18.484	27,38
<b>Acum. em 1996</b>	<b>40.901</b>	<b>89.353</b>	<b>45,77</b>
Jan-97	4.020	7.738	51,95
Fev	3.065	7.644	40,10
Mar	3.120	8.194	38,07
Abr	3.287	8.680	37,87
Mai	3.401	6.983	48,70
Jun	4.146	7.900	52,49
Jul	3.393	9.613	35,30
Ago	3.134	7.156	43,80
Set	3.219	8.365	38,48
Out	3.255	8.046	40,46
Nov	4.347	6.944	62,60
Dez	6.141	9.778	62,80
<b>Acum. em 1997</b>	<b>44.529</b>	<b>97.041</b>	<b>45,89</b>
Jan-98	3.750	12.299	30,49
Fev	3.660	7.477	48,95
Mar	3.577	12.585	28,42
Abr	3.434	9.275	37,03
Mai	3.405	6.856	49,67
Jun	4.832	10.004	48,30
Jul	3.511	8.141	43,13
<b>Acum. em 1998</b>	<b>26.169</b>	<b>66.636</b>	<b>39,27</b>

Elaborado: MARE

Fonte: MF

1- Inclui administração direta (executivo civil e militar, legislativo e judiciário) e administração indireta (autarquias, fundações, empresas públicas e sociedade de economia mista).

2- Valores apurados pelo critério de competência.

3- O limite de participação das Despesas de Pessoal X Receita Corrente Líquida definido na L.C. n° 82/95 (Lei Camata), não poderá exceder a 60% em cada exercício financeiro.

- A Receita Corrente Líquida corresponde à Receita Corrente da União menos:

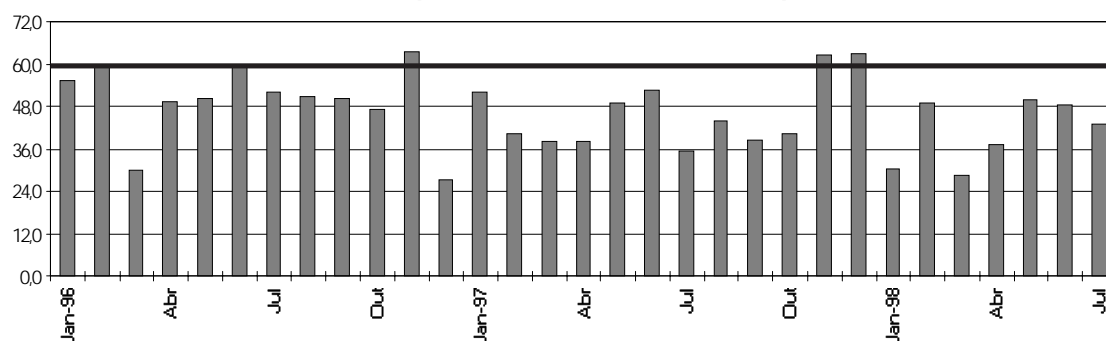
. transferências constitucionais e legais;

. contribuição para o PIS/PASEP;

. benefícios previdenciários.

- Das Receitas Correntes estão deduzidos os val. relativos aos incentivos e restituições fiscais.

% de Despesa de Pessoal / Receita Corrente Líquida



## 2.1 - Quantitativo de Servidores Civis Ativos da União

**Posição - jul/98**

	<i>Quantitativo</i>	<i>% Participação</i>
Executivo	520.165	85,0
Legislativo	18.871	3,1
Judiciário	72.715	11,9
<b>Total</b>	<b>611.751</b>	<b>100,0</b>

Elaborado: MARE

Fonte: SIAPE/MARE e STN

## 2.2 - Quantitativo de Servidores Civis do Poder Executivo e % de participação

**Posição - jul/98**

	Admin.	%	Autarquia	%	Fundação	%	Total <sup>1</sup>	%
	Direta	part.		part.		part.		part.
Ativos	222.992	37,0	200.112	53,5	97.061	70,4	520.165	46,7
Aposentados	226.425	37,6	133.499	35,7	31.182	22,6	391.106	35,1
Inst.Pensões	152.825	25,4	40.520	10,8	9.696	7,0	203.041	18,2
<b>Total</b>	<b>602.242</b>	<b>100,0</b>	<b>374.131</b>	<b>100,0</b>	<b>137.939</b>	<b>100,0</b>	<b>1.114.312</b>	<b>100,0</b>

Fonte: SIAPE/MARE

1- Não inclui empresas públicas e sociedade de economia-mista.

## 2.3 - Quantitativo de Servidores da União

**Posição - jul/98**

	<i>ATIVOS</i>	<i>APOSENTADOS</i>	<i>INST. PENSÃO</i>	<i>TOTAL</i>
Executivo	520.165	391.106	203.041	1.114.312
Militares	277.461	126.644	158.024	562.129
Legislativo	18.871	5.386	2.314	26.571
Judiciário	72.715	14.227	4.404	91.346
Emp. Públicas	30.901			30.901
Soc. Economia Mista	7.996			7.996
<b>Total</b>	<b>928.109</b>	<b>537.363</b>	<b>367.783</b>	<b>1.833.255</b>
Transf. Intergovernamentais <sup>1</sup>	99.727	33.966	20.126	153.819

Elaborado: MARE

Fonte: STN

1 - N° de Empregados de outras esferas de Governo pagos com recursos das transferências Intergovernamentais.

**2.4 - Quantitativo de Servidores Civis Ativos do Poder Executivo por Ministérios/Entidade**

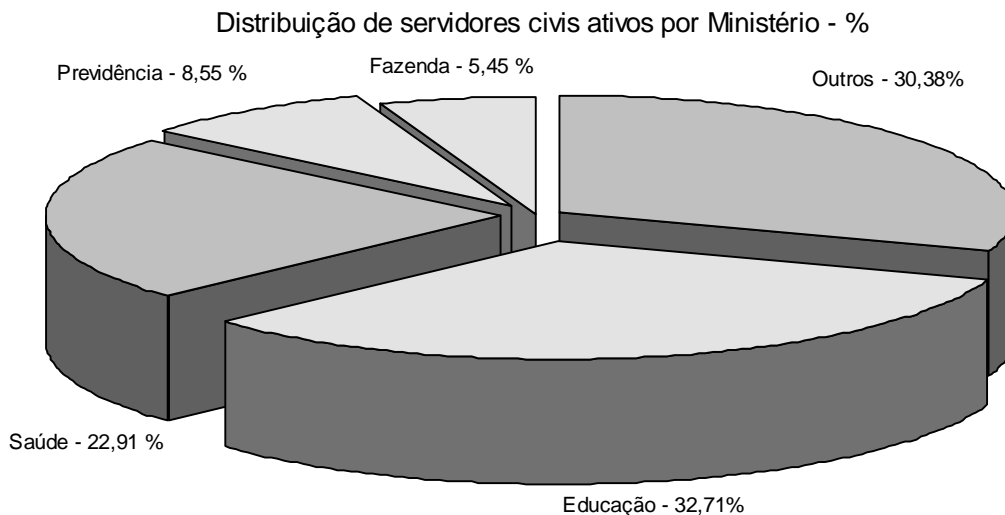
Posição - jul/98

	Quantitativo <sup>1</sup>	Participação %
Presidência <sup>2</sup>	5.263	1,01
EMFA	1.651	0,32
AGU	1.955	0,38
Ex-Ministérios	15	0,00
Ex-Territórios	24.944	4,80
Adm. e Ref. do Estado	1.348	0,26
Aeronautica	9.338	1,80
Agricultura	11.353	2,18
Assuntos Fundiários	6.123	1,18
Ciência e Tecnologia	4.457	0,86
Comunicações	1.390	0,27
Cultura	2.769	0,53
Educação	170.148	32,71
Esportes	158	0,03
Exército	12.301	2,36
Fazenda	28.326	5,45
Ind. e Comércio	2.354	0,45
Justiça	22.848	4,39
Marinha	11.395	2,19
Meio-Ambiente	8.436	1,62
Minas e Energia	2.016	0,39
Planejamento	11.979	2,30
Previdência	44.474	8,55
Relações Exteriores	3.170	0,61
Saúde	119.149	22,91
Trabalho	7.892	1,52
Transporte	4.913	0,94
<b>Total</b>	<b>520.165</b>	<b>100,00</b>

Fonte: SIAPE/MARE.

1 - Inclui Administração Direta, Fundações e Autarquias do Poder Executivo.

2 - Inclui os servidores da Vice-Presidência, AEB, CNEN e da SAE.



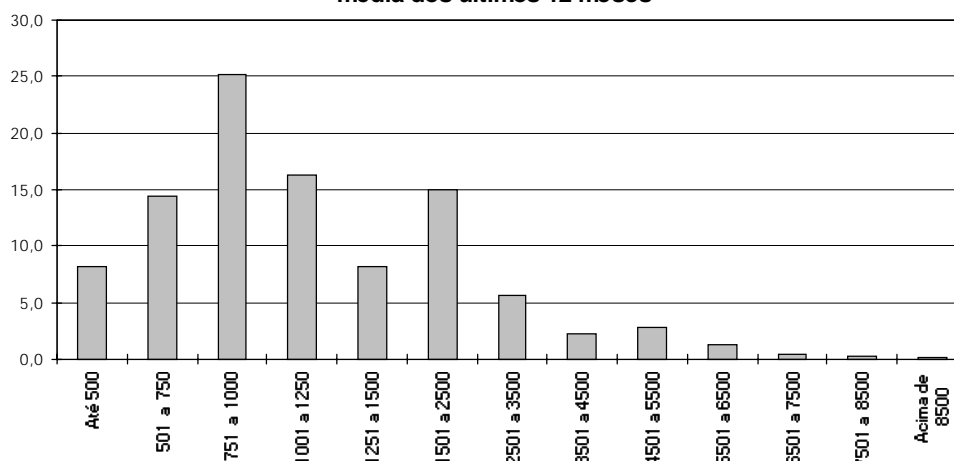
## 3.1 - Distribuição de Servidores Cíveis do Poder Executivo por Faixa de Remuneração - em %

Posição de jul/98

R\$	Ativos (A)		Aposentados (B)		Total (A)+(B)	
	Mês	Média	Mês	Média	Mês	Média
	12 ult.meses		12 ult.meses		12 ult.meses	
Até 500	6,2	6,8	9,8	10,1	7,7	8,2
De 501 a 750	13,8	14,9	13,5	13,7	13,7	14,4
De 751 a 1000	25,1	26,2	23,8	23,9	24,5	25,2
De 1001 a 1250	14,4	14,4	18,8	18,8	16,2	16,3
De 1251 a 1500	11,3	10,1	5,7	5,6	8,9	8,2
De 1501 a 2500	15,0	15,9	13,2	13,9	14,2	15,1
De 2501 a 3500	7,1	5,8	5,9	5,4	6,6	5,6
De 3501 a 4500	2,8	2,1	2,7	2,4	2,8	2,2
De 4501 a 5500	3,3	3,0	2,8	2,5	3,1	2,8
De 5501 a 6500	0,7	0,6	2,2	2,2	1,3	1,2
De 6501 a 7500	0,2	0,2	0,7	0,7	0,4	0,4
De 7501 a 8500	0,1	0,1	0,5	0,5	0,3	0,2
Acima de 8.500	0,1	0,1	0,3	0,3	0,2	0,2
<b>Total</b>	<b>100,0</b>	<b>100,0</b>	<b>100,0</b>	<b>100,0</b>	<b>100,0</b>	<b>100,0</b>

Fonte: SIAPE /MARE.

**Distribuição % por Faixa de Remuneração  
média dos últimos 12 meses**





**3.2 - Remuneração Média Mensal nos Três Poderes da União**

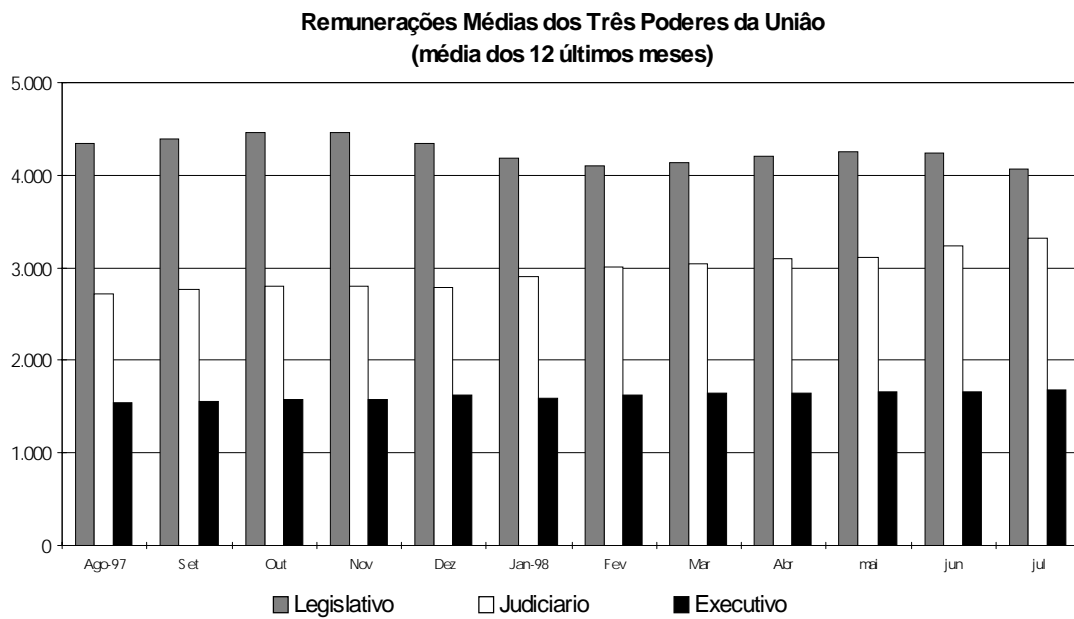
Valores nominais - jul/98			R\$
	<i>Ativo</i>	<i>Aposentado</i> <sup>1</sup>	<i>Total</i>
Executivo	1.607	1.743	1.676
Legislativo	4.124	4.261	4.074
Judiciário	3.077	4.315	3.323
<b>Total</b>	<b>1.778</b>	<b>1.819</b>	<b>1.796</b>

Elaborado: MARE.

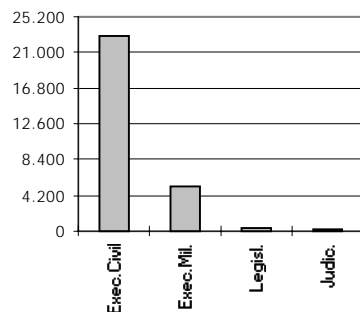
Fonte: MF e MARE.

1- Inclui Instituidores de Pensão.

Remuneração média - média dos últimos 12 meses.



Aposentadoria por Poder  
acumulado dos últimos 12  
meses



## 4.1 - Quantitativo de Aposentadorias por Poder

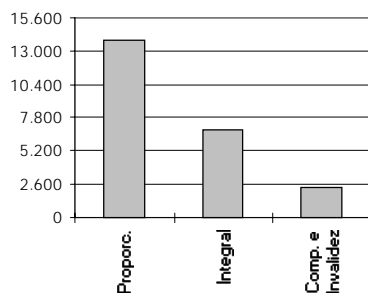
Posição - jul/98

	Composição				Variação %	
	Mês	%	Acum.12	%	Mês	Mesmo Mês
	últ.meses				Anterior	Ano Anterior
Executivo	3.713	99,2	28.306	97,8	76,6	55,7
Civil	1.739	46,4	22.979	79,4	-2,1	-18,7
Militar	1.974	52,7	5.327	18,4	505,5	705,7
Legislativo	19	0,5	455	1,6	-53,7	11,8
Judiciário	12	0,3	178	0,6	-47,8	50,0
<b>Total</b>	<b>3.744</b>	<b>100</b>	<b>28.939</b>	<b>100,0</b>	<b>72,8</b>	<b>55,4</b>

Elaborado: MARE.

Fonte: MF.

Aposentadoria por tipo  
acumulado dos últimos 12  
meses



## 4.2 - Quantitativo de Aposentadorias dos Civis do Poder

Executivo

Posição - jul/98

	Composição				Variação %	
	Mês	%	Acum.	%	Mês	Mesmo Mês
	12 últ.meses				Anterior	Ano Anterior
Integral	565	32,5	6.829	29,7	19,5	-25,2
Proporcional	938	53,9	13.810	60,1	-15,9	-18,4
Comp. e Invalidez	236	13,6	2.340	10,2	25,5	0,4
<b>Total</b>	<b>1.739</b>	<b>100,0</b>	<b>22.979</b>	<b>100,0</b>	<b>-2,1</b>	<b>-18,7</b>

Elaborado: MARE.

Fonte: MF.

**4.3 - Quantitativo de Aposentadorias do Poder Executivo Civil  
por Cargo**

**Posição - jul/98**

	Mês					Acumulado 12 últimos meses				
	Integral	Proporc.	Compuls. <sup>1</sup>	Total		Integral	Proporc.	Compuls. <sup>1</sup>	Total	
	a	b	c	a+b+c	Part.%	a	b	c	a+b+c	Part.%
Ag. Administrativo	53	172	28	253	14,5	737	2.457	271	3.465	15,1
Médico	15	77	13	105	6,0	293	1.007	167	1.467	6,4
Professor Adj./3º Grau	47	25	3	75	4,3	882	435	66	1.383	6,0
Aux. Enfermagem	18	46	18	82	4,7	304	801	151	1.256	5,5
Aux. Op. Serv. Diversos	24	45	26	95	5,5	313	611	192	1.116	4,9
Assist. Administração	10	22	7	39	2,2	114	398	79	591	2,6
Ag. Portaria	15	21	15	51	2,9	155	256	104	515	2,2
Ag. Saúde Pública	21	22	7	50	2,9	234	183	68	485	2,1
Assistente Social	3	22	2	27	1,6	62	286	6	354	1,5
Motorista	16	11	13	40	2,3	162	251	84	497	2,2
Patrulheiro Rodoviário	2	0	0	2	0,1	257	2	24	283	1,2
Enfermeiro	6	15	4	25	1,4	61	219	18	298	1,3
Professor 1º/ 2º Grau	106	11	5	122	7,0	603	144	32	779	3,4
Outros	229	449	95	773	44,5	2.652	6.760	1.078	10.490	45,7
<b>Total</b>	<b>565</b>	<b>938</b>	<b>236</b>	<b>1.739</b>	<b>100,0</b>	<b>6.829</b>	<b>13.810</b>	<b>2.340</b>	<b>22.979</b>	<b>100,0</b>

Elaborado: MARE.

Fonte: MF.

1 - Inclui aposentados por invalidez.

---

---

# **Informações Anuais e Analíticas**

---

**1.1 - Despesas com Pessoal da União - Acumulado no Ano**

**Valores Reais (base-dez/97)**

	<i>R\$ bilhões</i> <sup>1</sup>	<i>Índice (1987=100)</i>	<i>em % do PIB</i>
87	19,7	100,0	3,46
88	24,2	122,7	4,26
89	29,9	151,6	6,68
90	34,4	174,7	6,42
91	28,2	143,3	4,83
92	23,0	116,7	4,58
93	31,1	157,7	4,89
94	35,9	181,9	5,06
95	46,6	236,5	5,76
96	45,3	229,8	5,43
97	45,7	231,7	5,74
98 <sup>2</sup>	46,2	234,3	

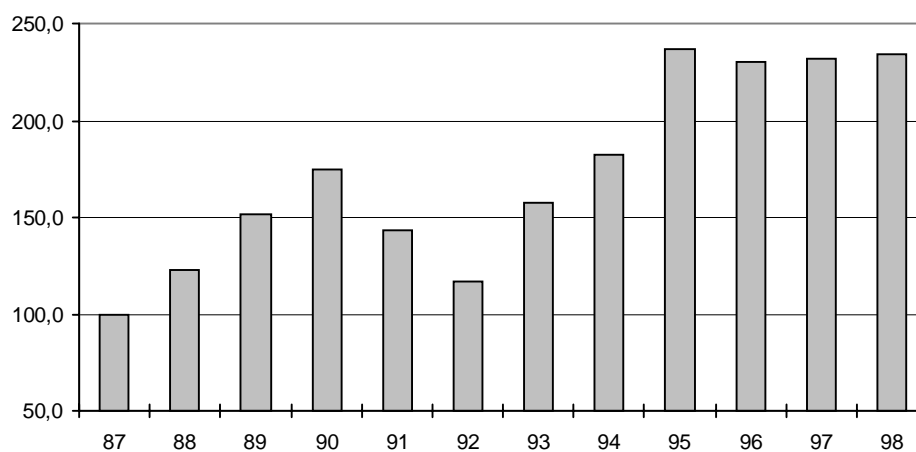
Elaborado: MARE

Fonte : SIAFI.

1 - Corrigidos pelo IGP-DI/FGV. Valores apurados pelo critério de competência.

2- Acumulado de ago/97 a jul/98.

**Índice de despesa com Pessoal - acumulado no ano  
1987=100**



## 1.2 - Relação da Despesa com Pessoal da União e à Receita Disponível

	<i>Despesas Pessoal</i>	<i>Receita Disponível</i>	<i>% da Desp. Pessoal em</i>
	<i>% var no ano</i>	<i>% var no ano</i> <sup>3</sup>	<i>relação à Rec. Disponível</i> <sup>4</sup>
Média 82/84			38,3%
Média 85/86			38,8%
87	12,2%	-6,1%	44,0%
88	13,4%	-10,7%	55,8%
89	-9,9%	9,3%	46,0%
90	33,5%	2,2%	60,1%
91	-33,7%	-31,2%	57,9%
92	-6,7%	-5,5%	57,2%
93	27,4%	20,8%	60,4%
94	43,2%	53,8%	56,2%
95	22,8%	10,2%	62,6%
96	-1,7%	-0,9%	62,1%
97	0,5%	12,5%	55,5%
98 <sup>5</sup>	5,8%	12,2%	52,4%

Elaborado: MARE

Fonte: Exec. Financeira do Tesouro Nacional; dados levantados pelo critério de caixa (liberação), que difere do utilizado na tabela 1.1; portanto, as variações no gasto com pessoal apresentam alguma diferença em relação ao mesmo cálculo baseado em valores da Tabela 1.1.

1- O objetivo desta tabela é mostrar:

- a estreita correlação entre as variações anuais nas despesas de pessoal e na receita disponível nos últimos anos e;
- a evolução da parcela da receita disponível destinada ao pagamento de pessoal.

2- Os valores são de dez/96 e foram deflacionados pelo INPC/IBGE.

3- Receita disponível = Rec. trib. líquida (-) liberações vinculadas

Receita trib. líquida = Rec. trib. bruta (-) incentivos fiscais

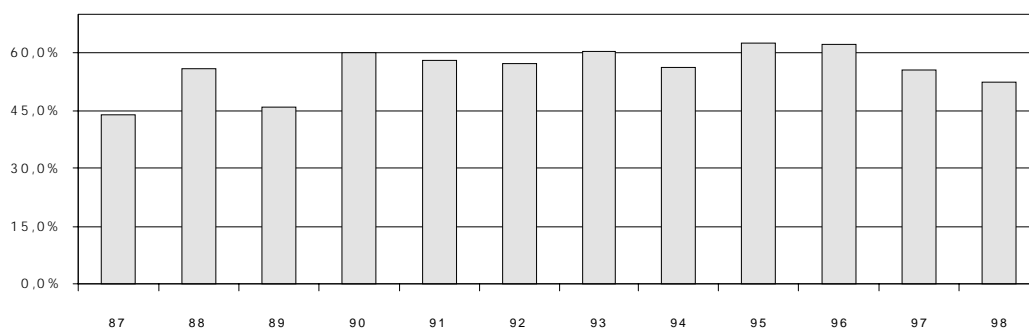
Liberações vinculadas = transferências legais e constitucionais

4- Esse cálculo não corresponde ao critério estabelecido pela L. C. 82/95 (Lei Camata), que

considera também, entre outros, as receitas e despesas da Previdência Social não incluídas aqui.

5- Acumulado de mai/97 a abr/98.

**Despesa de Pessoal em relação à Receita Disponível - %**





**1.3 - Despesa com Pessoal da União - por Poder**

	Valores Reais (base-dez/97) <sup>1</sup>				R\$ milhões
	<i>Executivo</i>	<i>Legislativo</i>	<i>Judiciário</i>	<i>Transferências</i>	
				<i>Intergovern.</i>	<i>Total</i>
1987	17.057	629	716	1.313	19.715
1988	21.236	844	834	1.275	24.189
1989	25.578	1.000	1.510	1.796	29.884
1990	28.891	1.106	2.085	2.365	34.448
1991	23.599	975	1.872	1.797	28.243
1992	19.162	777	1.700	1.360	22.999
1993	25.812	862	2.461	1.948	31.083
1994	30.013	977	2.624	2.251	35.865
1995	39.069	1.408	3.313	2.799	46.589
1996	37.904	1.599	3.523	2.287	45.312
1997	37.450	1.753	4.363	2.123	45.690
1998 <sup>2</sup>	37.063	1.770	5.430	1.927	46.190

Elaborado: MARE

Fonte : Tesouro Nacional; os dados foram apurados pelo critério de competência.

1- Corrigidos pelo IGP-DI/FGV.

2- Acumulado de ago/97 a jul/98.

**1.4 - Despesas com Pessoal da União - por Poder**

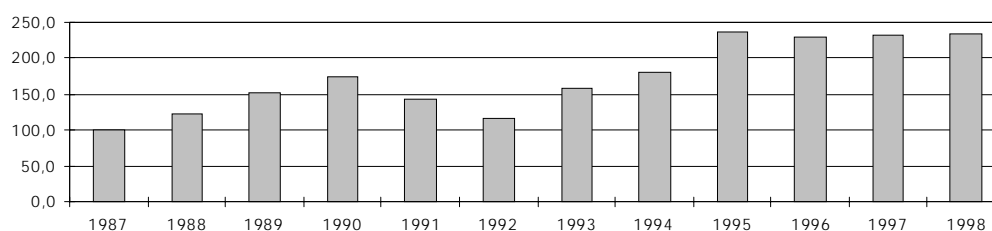
	Índice 1987 = 100 <sup>1</sup>				
	<i>Executivo</i>	<i>Legislativo</i>	<i>Judiciário</i>	<i>Transferências</i>	
				<i>Intergovern.</i>	<i>Total</i>
1987	100,0	100,0	100,0	100,0	100,0
1988	124,5	134,0	116,5	97,1	122,7
1989	150,0	158,9	210,9	136,8	151,6
1990	169,4	175,8	291,1	180,2	174,7
1991	138,4	154,9	261,4	136,9	143,3
1992	112,3	123,5	237,4	103,6	116,7
1993	151,3	137,0	343,6	148,4	157,7
1994	176,0	155,2	366,4	171,4	181,9
1995	229,0	223,7	462,6	213,2	236,3
1996	222,2	254,0	491,9	174,2	229,8
1997	219,6	278,5	609,3	161,7	231,7
1998	217,3	281,2	758,3	146,8	234,3

Elaborado: MARE

Fonte : Tesouro Nacional; os dados foram apurados pelo critério de competência.

1- Tabela feita com base na Tabela 1.3.

**Total das Despesas Pessoal da União  
Índice 1987=100**



# DESPESAS

## 1.5 - Despesa com Pessoal da União - Ativos e Aposentados

Valores Reais (base-dez/97) <sup>1</sup>

R\$ milhões

			Benefícios	Transferências	Total
	Ativos	Aposentados	Globais e Ajustes	Intergover.	
1987	12.537	4.577	1.294	1.313	19.721
1988	15.965	5.746	1.203	1.275	24.189
1989	19.649	6.850	1.588	1.796	29.883
1990	23.177	8.878	27	2.365	34.448
1991	19.673	6.773	0	1.797	28.243
1992	15.438	6.201	0	1.360	22.999
1993	17.361	11.773	0	1.948	31.083
1994	19.348	14.701	-435	2.251	35.865
1995	23.968	19.821	0	2.799	46.588
1996	24.677	18.350	0	2.287	45.313
1997	24.729	18.837	0	2.123	45.689
1998 <sup>2</sup>	24.727	19.535	0	1.927	46.189

Elaborado: MARE

Fonte : Tesouro Nacional; os dados foram apurados pelo critério de competência.

1- Corrigidos pelo IGP-DI/FGV.

2- Acumulado de ago/97 a jul/98.

## 1.6 - Despesa com Pessoal da União - Ativos e Aposentados

Índice 1987 = 100 <sup>1</sup>

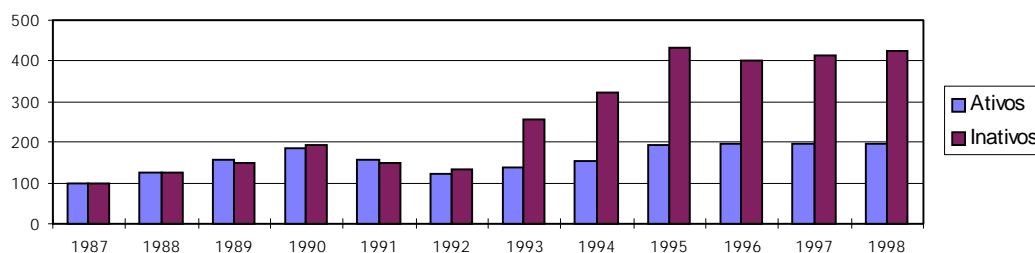
			Benefícios	Transferências	Total
	Ativos	Aposentados	Globais e Ajustes	Intergover.	
1987	100,0	100,0	100,0	100,0	100,0
1988	127,3	125,5	93,0	97,1	122,7
1989	156,7	149,7	122,7	136,8	151,5
1990	184,9	194,0	2,1	180,2	174,7
1991	156,9	148,0	0,0	136,9	143,2
1992	123,1	135,5	0,0	103,6	116,6
1993	138,5	257,2	0,0	148,4	157,6
1994	154,3	321,2	-33,6	171,4	181,9
1995	191,2	433,1	0,0	213,2	236,2
1996	196,8	400,9	0,0	174,2	229,8
1997	197,3	411,6	0,0	161,7	231,7
1998	197,9	424,9	0,0	146,9	234,2

Elaborado: MARE

Fonte : Tesouro Nacional; os dados foram apurados pelo critério de competência.

1- Tabela construída com base na Tabela 1.5.

Despesa com Pessoal da União - Ativos e Aposentados  
Índice 1987=100



**1.7 - Composição da Despesa com Pessoal da União  
Ativos e Aposentados - em %**

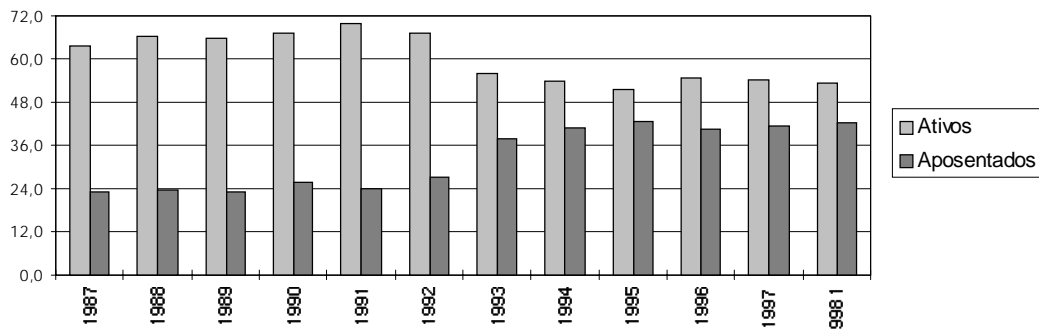
			<i>Benefícios</i>		<i>Transferências</i>	<i>Total</i>
	<i>Ativos</i>	<i>Aposentados</i>	<i>Globais e Ajustes</i>		<i>Intergover.</i>	
1987	63,6	23,2	6,6		6,7	100,0
1988	66,0	23,8	5,0		5,3	100,0
1989	65,8	22,9	5,3		6,0	100,0
1990	67,3	25,8	0,1		6,9	100,0
1991	69,7	24,0	0,0		6,4	100,0
1992	67,1	27,0	0,0		5,9	100,0
1993	55,9	37,9	0,0		6,3	100,0
1994	53,9	41,0	1,2		6,3	100,0
1995	51,4	42,5	0,0		6,0	100,0
1996	54,5	40,5	0,0		5,0	100,0
1997	54,1	41,2	0,0		4,6	100,0
1998 <sup>1</sup>	53,5	42,3	0,0		4,2	100,0

Elaborado: MARE

Fonte : Tesouro Nacional; os dados foram apurados pelo critério de competência.

1- Acumulado de ago/97 a jul/98.

**% de participação da despesa com ativos e aposentados  
em relação ao total**



# DESPESAS

## 1.8 - Variação Anual Acumulada da Despesa do Pessoal Civil do Poder Executivo

R\$ mil

<b>GRUPOS DE DESPESA</b>	<b>1998</b>	<b>% var. em rel. ao</b>	<b>Contribuição</b>
	<b>jan a jul</b>	<b>mesmo per. ano ant.</b>	<b>p/ variação (%)</b>
<b>ATIVOS</b>	<b>5.561.705</b>	<b>1,7</b>	<b>19,1</b>
Vencimento Básico	1.279.153	-0,3	-0,7
Grat. de Cargos - GAE/GDP/etc	2.746.574	5,9	31,4
Peric. -Insal.-Especiais-Expostas	111.393	-4,4	-1,1
Grat. de Função - DAS/FG/etc	187.251	8,0	2,8
Anuênios	109.944	-5,1	-1,2
Décimos	167.630	-3,5	-1,3
Hora Extra	4.623	-35,4	-0,5
Outras despesas variáveis	113.242	-9,4	-2,4
Desp. Variáveis- Pes. Militar	3.141	7,9	0,0
Obrigações Patronais	573.644	0,2	0,2
Férias	49.065	-31,9	-4,7
13º Salário	216.046	-7,6	-3,6
<b>APOSENTADOS E PENSIONISTAS</b>	<b>5.930.927</b>	<b>5,4</b>	<b>61,8</b>
Aposentados	3.930.189	5,2	39,4
Pensionistas	1.589.491	5,9	18,0
13º Salário - Apos. e Pens.	411.246	5,5	4,4
<b>Despesas de Exercícios Anteriores</b>	<b>42.342</b>	<b>-59,6</b>	<b>-12,7</b>
<b>Folha Suplementar</b>	<b>55.105</b>	<b>60,4</b>	<b>4,2</b>
<b>Sentenças Judiciárias</b>	<b>1.169.774</b>	<b>13,1</b>	<b>27,6</b>
<b>SUBTOTAL</b>	<b>12.759.853</b>	<b>4,0</b>	<b>100,0</b>
<b>Empresas Estatais</b>	<b>605.719</b>		
<b>T O T A L</b>	<b>13.365.572</b>		

Fonte: SIAPE.

Obs: A partir de abr/97-Empresas Estatais com eçaram a ser pagas pelo SIAPE, não estando ainda em sua totalidade.

**2.1 - Evolução do Quantitativo de Servidores Civis**

	<i>Civis do Poder Executivo <sup>1</sup></i>	<i>Civis do Poder Executivo + Empregados das Estatais <sup>2</sup></i>
1988	705.548	
1989	712.740	1.488.608
1990	628.305	1.312.682
1991 <sup>3</sup>	598.375	1.238.817
1992 <sup>4</sup>	620.870	1.261.037
1993	592.898	1.236.538
1994	583.020	1.216.058
1995	567.689	1.140.711
1996	545.656	1.058.983
1997	531.725	994.805
1998 <sup>5</sup>	520.165	

Elaborado: MARE.

Fonte: MARE e MPO.

1 - Número de servidores civis ativos do Poder Executivo (adm. direta, autarquias e fundações).

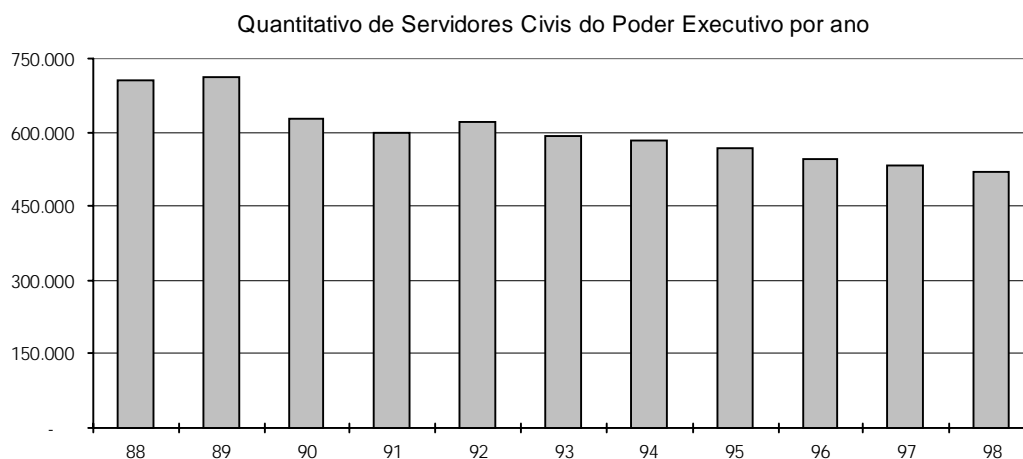
- Até 1991, uma parcela significativa destes servidores eram celetistas.

2 - Inclui servidores civis ativos do Poder Executivo e empregados das estatais.

3 - Em 1991 => ocorreu desligamento de servidores - Gov. Collor.

4 - Em 1992 => ocorreu a reintegração dos servidores - Gov. Collor.

5 - Posição de julho/98.



## 2.2 - Distribuição dos Servidores Civis Ativos do Poder Executivo por Sexo e Faixa Etária

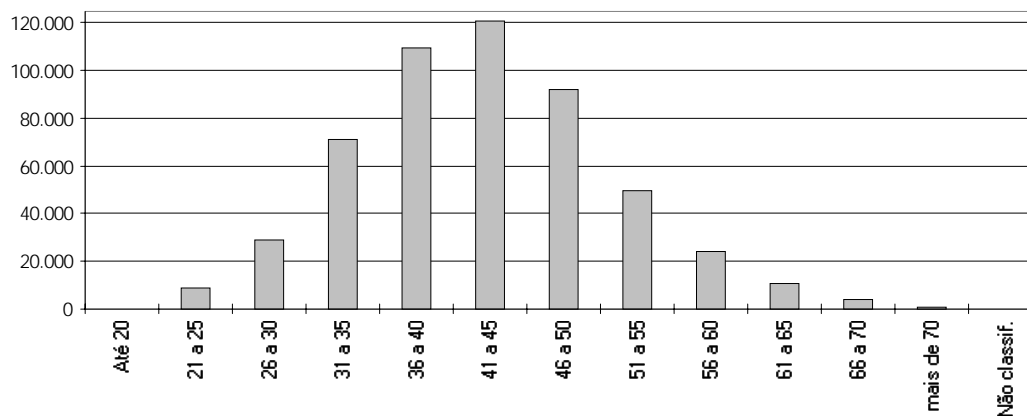
Posição - jul/98

Faixa Etária	Masculino		Feminino		Total	
	Quantid.	Part.%	Quantid.	Part.%	Quantid.	Part.%
Até 20	183	0,1	153	0,1	336	0,1
21 a 25	4.679	1,6	4.325	1,9	9.004	1,7
26 a 30	15.684	5,4	13.039	5,7	28.723	5,5
31 a 35	38.851	13,3	32.269	14,1	71.120	13,7
36 a 40	57.191	19,6	52.375	22,9	109.566	21,1
41 a 45	63.495	21,8	57.337	25,0	120.832	23,2
46 a 50	54.546	18,7	37.647	16,4	92.193	17,7
51 a 55	31.318	10,8	18.206	7,9	49.524	9,5
56 a 60	14.848	5,1	9.079	4,0	23.927	4,6
61 a 65	7.137	2,5	3.423	1,5	10.560	2,0
66 a 70	2.717	0,9	1.077	0,5	3.794	0,7
mais de 70	434	0,1	149	0,1	583	0,1
Não classificada <sup>1</sup>	2	0,0	1	0,0	3	0,0
<b>Total</b>	<b>291.085</b>	<b>100,0</b>	<b>229.080</b>	<b>100,0</b>	<b>520.165</b>	<b>100,0</b>

Fonte: MARE.

1 - Não constam informações s/ sexo e idade no cadastro SIAPE.

Distribuição dos Servidores por Faixa Etária



**2.3 - Distribuição dos Servidores Civis Ativos do Poder Executivo por Nível de Escolaridade**

*Posição - jul/98*

<i>Nível Escolaridade</i>	<i>Distribuição</i>
Analfabeto	0,5%
Alfabetizado sem cursos regulares	0,6%
Primeiro grau incompleto	12,7%
Primeiro grau	8,4%
Segundo grau incompleto	4,0%
Segundo grau ou técnico	25,0%
Superior incompleto	4,4%
Superior	29,6%
Aperfeiçoamento / Espec. / Pós-Graduação	7,2%
Mestrado	4,6%
Doutorado <sup>1</sup>	2,9%
<b>Total</b>	<b>100,0%</b>

Fonte: SIAPE/MARE.

1 - Inclui Phd, Livre docência e Pós-doutorado.

Informação é solicitada quando o servidor ingressa no serviço público, significa que poderá não estar atualizada em decorrência da reduzida periodicidade da atualização desta informação.

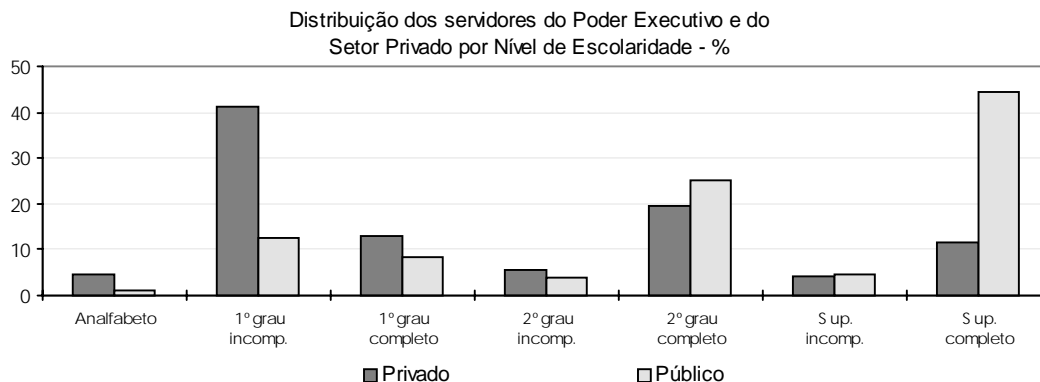
**2.4 - Distribuição dos Servidores Civis Ativos do Poder Executivo e dos Trabalhadores do Set. Privado por Nível de Escolaridade**

<i>Escolaridade</i>	<i>% Privado <sup>1</sup></i>	<i>% Serv.Público <sup>2</sup></i>
Analfabeto	4,6	1,1
1º grau incompleto	41,4	12,7
1º grau completo	12,9	8,4
2º grau incompleto	5,7	4,0
2º grau completo	19,6	25,0
Superior incompleto	4,1	4,4
Superior completo	11,7	44,3
<b>Total</b>	<b>100,0</b>	<b>100,0</b>

Elaborado: MARE.

1 - Anuário Estatístico do IBGE- posição do 3º trimestre de 1996 das Regiões Metropolitanas de Recife, Salvador, Belo Horizonte, Rio de Janeiro, São Paulo e Porto Alegre.

2 - SIAPE/MARE, posição de jul/98.



**2.5 - Quantitativo de Servidores Civis do Poder Executivo por  
Nível de Escolaridade do Cargo e por Ministério <sup>1</sup>**

**Posição - jul/98**

	<i>Superior</i>		<i>Intermediário</i>		<i>Auxiliar</i>		<i>Sem Informação</i> <sup>2</sup>		<i>Total</i>	
	<i>Qtde</i>	<i>%</i>	<i>Qtde</i>	<i>%</i>	<i>Qtde</i>	<i>%</i>	<i>Qtde</i>	<i>%</i>	<i>Qtde</i>	<i>%</i>
Presidência <sup>3</sup>	1.303	24,8	1.360	25,8	96	1,8	2.504	47,6	5.263	100,0
EMFA	138	8,4	540	32,7	123	7,5	850	51,5	1.651	100,0
Ex-Ministérios	0	0,0	0	0,0	0	0,0	15	100,0	15	100,0
AGU	38	1,9	7	0,4	0	0,0	1.910	97,7	1.955	100,0
Ex-Territórios	9.054	36,3	13.684	54,9	2.206	8,8	0	0,0	24.944	100,0
Adm.Ref.Estado	429	31,8	488	36,2	37	2,7	394	29,2	1.348	100,0
Aeronautica	1.542	16,5	5.970	63,9	1.290	13,8	536	5,7	9.338	100,0
Agricultura	2.966	26,1	6.365	56,1	1.749	15,4	273	2,4	11.353	100,0
Assuntos Fundiários	1.462	23,9	4.410	72,0	1	0,0	250	4,1	6.123	100,0
Ciência e Tecnologia	2.060	46,2	2.125	47,7	77	1,7	195	4,4	4.457	100,0
Comunicações	104	7,5	846	60,9	5	0,4	435	31,3	1.390	100,0
Cultura	1.221	44,1	1.252	45,2	84	3,0	212	7,7	2.769	100,0
Educação	86.404	50,8	63.561	37,4	16.770	9,9	3.412	2,0	170.147	100,0
Esportes	27	17,1	77	48,7	2	1,3	52	32,9	158	100,0
Exército	1.898	15,4	8.566	69,6	1.776	14,4	61	0,5	12.301	100,0
Fazenda	10.768	38,0	16.003	56,5	718	2,5	837	3,0	28.326	100,0
Ind. e Comércio	670	28,5	1.285	54,6	53	2,3	346	14,7	2.354	100,0
Justiça	1.735	7,6	19.931	87,2	496	2,2	686	3,0	22.848	100,0
Marinha	1.498	13,1	7.600	66,7	1.709	15,0	588	5,2	11.395	100,0
Meio-Ambiente	2.268	26,9	5.631	66,7	180	2,1	357	4,2	8.436	100,0
Minas e Energia	509	25,2	1.073	53,2	37	1,8	397	19,7	2.016	100,0
Planejamento	2.348	19,6	8.778	73,3	32	0,3	821	6,9	11.979	100,0
Previdência	10.673	24,0	33.216	74,7	179	0,4	406	0,9	44.474	100,0
Relações Exteriores	1.848	58,3	1.277	40,3	5	0,2	40	1,3	3.170	100,0
Saúde	33.832	28,4	82.550	69,3	1.223	1,0	1.545	1,3	119.150	100,0
Trabalho	3.655	46,3	3.856	48,9	55	0,7	326	4,1	7.892	100,0
Transporte	904	18,4	3.633	73,9	40	0,8	336	6,8	4.913	100,0
<b>Total</b>	<b>179.354</b>	<b>34,5</b>	<b>294.084</b>	<b>56,5</b>	<b>28.943</b>	<b>5,6</b>	<b>17.784</b>	<b>3,4</b>	<b>520.165</b>	<b>100,0</b>

Fonte: SIAPE/MARE.

1 - Não inclui aposentados e instituidores de pensão, sendo considerado só cargos ocupados.

2 - Não possui informação de escolaridade no cadastro SIAPE.

3 - Inclui a Vice-Presidência, AEB, CNEN e a SAE.



## 2.6 - Quantitativo dos Servidores Públicos Civis do Poder Executivo por Órgão e Situação de Vínculo<sup>1</sup>

Posição - jul/98

Estado	Ativos	%	Inativos	%	Inst. Pensão	%	Total	%
Presidência <sup>2</sup>	5.263	83,2	963	15,2	98	1,5	6.324	100,0
EMFA	1.651	77,2	401	18,8	86	4,0	2.138	100,0
AGU	1.955	99,1	14	0,7	3	0,2	1.972	100,0
Ex-Ministérios	15	100,0	0	0,0	0	0,0	15	100,0
Ex-Territórios	24.944	68,7	7.570	20,8	3.811	10,5	36.325	100,0
Adm. e Ref. do Estado	1.348	83,9	226	14,1	33	2,1	1.607	100,0
Aeronautica	9.338	28,4	13.509	41,1	10.005	30,5	32.852	100,0
Agricultura	11.353	29,8	14.010	36,8	12.675	33,3	38.038	100,0
Assuntos Fundiários	6.123	54,7	4.278	38,2	791	7,1	11.192	100,0
Ciência e Tecnologia	4.457	71,4	1.563	25,1	219	3,5	6.239	100,0
Comunicações	1.390	3,1	22.195	49,9	20.918	47,0	44.503	100,0
Cultura	2.769	66,8	1.192	28,8	182	4,4	4.143	100,0
Educação	170.148	65,8	71.421	27,6	17.133	6,6	258.702	100,0
Esportes	158	94,0	10	6,0	0	0,0	168	100,0
Exército	12.301	32,5	14.173	37,4	11.401	30,1	37.875	100,0
Fazenda	28.326	38,7	26.714	36,5	18.169	24,8	73.209	100,0
Ind. e Comércio	2.354	72,4	735	22,6	164	5,0	3.253	100,0
Justiça	22.848	58,8	10.539	27,1	5.496	14,1	38.883	100,0
Marinha	11.395	35,6	10.952	34,2	9.701	30,3	32.048	100,0
Meio-Ambiente	8.436	34,5	11.049	45,2	4.955	20,3	24.440	100,0
Minas e Energia	2.016	51,1	1.317	33,4	611	15,5	3.944	100,0
Planejamento	11.979	54,6	8.387	38,2	1.571	7,2	21.937	100,0
Previdência	44.474	46,8	41.035	43,1	9.591	10,1	95.100	100,0
Relações Exteriores	3.170	61,8	1.315	25,6	647	12,6	5.132	100,0
Saúde	119.149	51,8	81.526	35,5	29.145	12,7	229.820	100,0
Trabalho	7.892	39,9	8.374	42,4	3.503	17,7	19.769	100,0
Transporte	4.913	5,8	37.638	44,4	42.133	49,8	84.684	100,0
<b>Total</b>	<b>520.165</b>	<b>46,7</b>	<b>391.106</b>	<b>35,1</b>	<b>203.041</b>	<b>18,2</b>	<b>1.114.312</b>	<b>100,0</b>

Elaborado: MARE.

1 - Inclui os servidores civis da administração direta, autarquias e fundações do Poder Executivo.

2 - Inclui Vice-Presidência, AEB, CNEN e SAE

**2.7 - Quantitativo dos Servidores Públicos Civis Ativos do Poder Executivo por Órgão, segundo o Sexo<sup>1</sup>****Posição - jul/98**

Estado	Masculino		Feminino		Total	
	Qtde	Part. %	Qtde	Part. %	Qtde	Part. %
Presidência <sup>2</sup>	3.747	71,2	1.516	28,8	5.263	100,0
EMFA	870	52,7	781	47,3	1.651	100,0
AGU	943	48,2	1.012	51,8	1.955	100,0
Ex-Ministérios	4	26,7	11	73,3	15	100,0
Ex-Territórios	9.801	39,3	15.143	60,7	24.944	100,0
Adm. e Ref. do Estado	745	55,3	603	44,7	1.348	100,0
Aeronautica	6.075	65,1	3.263	34,9	9.338	100,0
Agricultura	8.755	77,1	2.598	22,9	11.353	100,0
Assuntos Fundiários	4.031	65,8	2.092	34,2	6.123	100,0
Ciência e Tecnologia	2.864	64,3	1.593	35,7	4.457	100,0
Comunicações	778	56,0	612	44,0	1.390	100,0
Cultura	1.457	52,6	1.312	47,4	2.769	100,0
Educação	90.534	53,2	79.614	46,8	170.148	100,0
Esportes	68	43,0	90	57,0	158	100,0
Exército	5.777	47,0	6.524	53,0	12.301	100,0
Fazenda	16.571	58,5	11.755	41,5	28.326	100,0
Ind. e Comércio	1.336	56,8	1.018	43,2	2.354	100,0
Justiça	18.426	80,6	4.422	19,4	22.848	100,0
Marinha	8.349	73,3	3.046	26,7	11.395	100,0
Meio-Ambiente	5.934	70,3	2.502	29,7	8.436	100,0
Minas e Energia	1.257	62,4	759	37,6	2.016	100,0
Planejamento	7.448	62,2	4.531	37,8	11.979	100,0
Previdência	18.201	40,9	26.273	59,1	44.474	100,0
Relações Exteriores	1.890	59,6	1.280	40,4	3.170	100,0
Saúde	67.507	56,7	51.642	43,3	119.149	100,0
Trabalho	4.254	53,9	3.638	46,1	7.892	100,0
Transporte	3.463	70,5	1.450	29,5	4.913	100,0
<b>Total</b>	<b>291.085</b>	<b>56,0</b>	<b>229.080</b>	<b>44,0</b>	<b>520.165</b>	<b>100,0</b>

Elaborado: MARE.

1 - Inclui os servidores civis da administração direta, autarquias e fundações do Poder Executivo.

2 - Inclui a Vice-Presidência, AEB, CNEN e SAE

## 2.8 - Quantitativo de Servidores das Carreiras da Administração Pública Federal

Posição - jul/98

Cargo / Carreira	Quantitativo de Servidores								
	Ativo		Aposentado		Insituidor de Pensão		Total Geral		
	Total	Feminino	Total	Feminino	Total	Feminino	Total	Feminino	
<b>Gestão</b>	- Analista de Orçamento / Finanças e Controle - NS	1.181	30,7%	1.445	53,2%	257	20,6%	2.883	41,1%
	- Gestor - NS	277	22,4%	1	0,0%	1	100,0%	279	22,6%
	- Técnico de Planejamento - TP 1500 - NS	20	40,0%	83	54,2%	8	25,0%	111	49,5%
	- Técnico de Planejamento e Pesquisa - IPEA - NS	170	24,1%	258	24,8%	11	18,2%	439	24,4%
	- Técnico de Orçamento / Finanças e Controle - NI	1.695	49,6%	1.037	62,3%	134	23,9%	2.866	53,0%
<b>Auditoria</b>	- Auditor Fiscal do Tesouro Nacional - NS	7.129	26,7%	6.376	28,3%	6.626	4,3%	20.131	19,8%
	- Técnico do Tesouro Nacional - NI	6.531	42,8%	5.449	68,2%	1.774	20,9%	13.754	50,1%
<b>Diplomacia</b>	- 3º Secretário a Ministro 1ª Classe	951	18,4%	217	8,8%	223	1,8%	1.391	14,2%
	- Oficial de Chancelaria - NS	736	62,4%	309	77,3%	58	20,7%	1.103	64,4%
	- Assistente de Chancelaria - NI	654	56,3%	247	68,0%	50	24,0%	951	57,6%
<b>Jurídica</b>	- Procurador Autárquico do INSS	821	42,1%	1.565	35,5%	599	5,0%	2.985	31,2%
	- Procurador da Fazenda Nacional	409	34,7%	204	24,0%	76	0,0%	689	27,7%
	- Advogado/Assistente Jurídico AGU	36	36,1%	3	66,7%	-	-	39	38,5%
	- Advogado/Procurador de Autarquias e Fundações	2.071	42,3%	2.871	36,4%	645	5,7%	5.587	35,0%
	- Defensor Público	22	63,6%	17	35,3%	15	0,0%	54	37,0%
<b>Polícia Federal</b>	- Delegado - NS	526	8,0%	589	7,1%	198	0,0%	1.313	6,4%
	- Censor - NS	80	65,0%	151	47,7%	20	20,0%	251	51,0%
	- Perito - NS	221	24,0%	69	13,0%	38	5,3%	328	19,5%
	- Escrivão - NI	1.029	25,9%	100	24,0%	59	3,4%	1.188	24,6%
	- Agente - NI	4.482	5,9%	2.010	2,7%	2.839	1,3%	9.331	3,8%
	- Papiloscopista - NI	170	27,6%	120	18,3%	49	10,2%	339	21,8%
<b>Pesquisa em C &amp; T</b>	- Analista - NS	1.817	52,4%	1.128	50,7%	46	26,1%	2.991	51,4%
	- Tecnologista - NS	4.104	40,6%	1.452	44,7%	60	11,7%	5.616	41,3%
	- Pesquisador - NS	2.057	41,3%	558	45,0%	46	26,1%	2.661	41,8%
	- Assistente - NI	7.278	40,6%	2.587	43,3%	237	16,5%	10.102	40,7%
	- Técnico - NI	9.217	35,1%	3.432	44,6%	192	13,0%	12.841	37,3%
	- Auxiliar Técnico - NA	73	34,2%	8	25,0%	1	0,0%	82	32,9%
	- Auxiliar - NA	702	30,5%	169	23,1%	36	8,3%	907	28,2%
<b>Tecnologia Militar</b>	- Engenheiro - NS	249	14,9%	-	-	-	-	249	14,9%
<b>Reforma Agrária</b>	- Engenheiro Agrônomo - NS	491	13,6%	230	7,0%	36	0,0%	757	11,0%
	- Fiscal de Cadastro e Tributação Rural - NS	118	51,7%	13	53,8%	1	0,0%	132	51,5%
	- Orientador de Assentamentos - NS	85	50,6%	10	50,0%	1	0,0%	96	50,0%
<b>Fiscalização</b>	- Fiscal de Contribuições Previdenciárias - INSS	3.832	47,8%	5.720	32,9%	2.728	4,0%	12.280	31,1%
	- Assistente Social - Mtb	23	95,7%	33	97,0%	2	50,0%	58	94,8%
	- Engenheiro - Mtb	350	27,7%	65	9,2%	24	0,0%	439	23,5%
	- Fiscal do Trabalho - Mtb	2.466	40,0%	2.128	40,9%	639	7,0%	5.233	36,4%
	- Médico do Trabalho - 40 horas - Mtb	304	24,3%	97	21,6%	38	5,3%	439	22,1%
	- Engenheiro Agrônomo - MAARA	730	12,1%	685	6,0%	664	1,1%	2.079	6,5%
	- Farmacêutico - MAARA	34	79,4%	18	44,4%	3	0,0%	55	63,6%
	- Químico - MAARA	42	64,3%	45	40,0%	23	4,3%	110	41,8%
	- Zootecnista - MAARA	13	15,4%	4	0,0%	1	0,0%	18	11,1%
	<b>Docente</b>	- Professor Superior (Auxiliar a Titular)	49.016	39,2%	22.834	39,8%	4.654	6,6%	76.504
	- Professor de 1º e 2º graus (A a E)	22.278	54,8%	8.188	59,8%	1.508	19,8%	31.974	54,5%
<b>CVM</b>	- Advogado - NS	21	28,6%	6	83,3%	-	-	27	40,7%
	- Analista - NS	103	14,6%	45	31,1%	4	25,0%	152	19,7%
	- Inspetor - NS	57	12,3%	17	23,5%	3	0,0%	77	14,3%
	- Cargos de Nível Intermediário	141	45,4%	64	78,1%	3	66,7%	208	55,8%
<b>SUSEP</b>	- Analista Técnico - NS	126	33,3%	103	45,6%	11	9,1%	240	37,5%
	- Assistente Social - NS	1	100,0%	-	-	-	-	1	100,0%
	- Médico - NS	2	50,0%	-	-	1	0,0%	3	33,3%
	- Procurador Autárquico - NS	22	27,3%	26	57,7%	1	0,0%	49	42,9%
	- Cargos de Nível Intermediário	102	50,0%	185	49,2%	32	6,3%	319	45,1%
<b>PCC</b>	- Cargos de Nível Superior	76.399	47,6%	60.442	44,5%	18.863	7,3%	155.704	41,5%
	- Cargos de Nível Intermediário	252.949	47,1%	230.745	38,5%	133.127	6,9%	616.821	35,2%
	- Cargos de Nível Auxiliar	28.168	40,4%	23.048	14,3%	24.514	3,5%	75.730	20,5%
<b>DACTA</b>	- Cargos de Nível Superior	21	4,8%	4	0,0%	-	-	25	4,0%
	- Cargos de Nível Intermediário	210	21,0%	27	18,5%	7	14,3%	244	20,5%
<b>IPEA</b>	- Cargos de Nível Superior	50	38,0%	94	54,3%	-	-	144	48,6%
	- Cargos de Nível Intermediário	199	33,7%	163	65,6%	6	33,3%	368	47,8%
<b>PC<sup>1</sup></b>	- Cargos de Nível Superior	83	18,1%	23	8,7%	49	4,1%	155	12,3%
	- Cargos de Nível Intermediário	1.005	25,3%	809	1,1%	1.064	1,4%	2.878	9,7%
<b>Min. da Justiça</b>	- Policial Rodoviário Federal - NI	8.232	5,6%	2.760	0,4%	676	2,1%	11.668	4,1%
	- Não Classificado <sup>2</sup>	2	50,0%	2	50,0%	3	33,3%	7	42,9%
	- Sem Cargo <sup>3</sup>	17.782	40,8%	18	44,4%	57	0,0%	17.857	40,6%
	<b>Total</b>	<b>520.165</b>	<b>44,0%</b>	<b>391.106</b>	<b>38,3%</b>	<b>203.041</b>	<b>6,5%</b>	<b>1.114.312</b>	<b>35,2%</b>

Fonte: MARE

NS - Nível Superior

NI - Nível Intermediário

NA - Nível Auxiliar

<sup>1</sup> Polícia Civil do Ex-Território

<sup>2</sup> Código de cargo não compatível no cadastro SIAPE

<sup>3</sup> Servidores sem vínculo e requisitados de outros órgãos da administração direta, autarquias, fundações, empresas e outras esferas

# SERVIDORES

## 2.9 - Distribuição % dos Servidores das Carreiras Ativos por Faixa Etária da Administração Pública Federal

Posição - jul/98

Cargo / Carreira	Faixa Etária						Não Classificado
	Até 30	31 a 40	41 a 50	51 a 60	Mais de 60		
<b>Gestão</b>	- Analista de Orçamento / Finanças e Controle - NS	26,2%	37,3%	29,0%	6,9%	0,5%	0,0%
	- Gestor - NS	43,3%	40,4%	13,0%	2,9%	0,4%	0,0%
	- Técnico de Planejamento - TP 1500 - NS	0,0%	5,0%	85,0%	10,0%	0,0%	0,0%
	- Técnico de Planejamento e Pesquisa - IPEA - NS	28,2%	28,2%	35,3%	7,6%	0,6%	0,0%
<b>Auditoria</b>	- Técnico de Orçamento / Finanças e Controle - NI	26,5%	41,0%	28,1%	4,0%	0,4%	0,0%
	- Auditor Fiscal do Tesouro Nacional - NS	7,5%	34,4%	40,5%	14,5%	3,1%	0,0%
<b>Diplomacia</b>	- Técnico do Tesouro Nacional - NI	22,2%	41,6%	30,3%	4,7%	1,3%	0,0%
	- 3º Secretário a Ministro 1ª Classe	10,7%	29,4%	28,7%	21,8%	9,4%	0,0%
	- Oficial de Chancelaria - NS	10,6%	28,0%	28,9%	26,0%	6,5%	0,0%
	- Assistente de Chancelaria - NI	0,5%	24,5%	50,2%	19,7%	5,2%	0,0%
<b>Jurídica</b>	- Procurador Autárquico do INSS	21,3%	31,1%	32,0%	13,3%	2,3%	0,0%
	- Procurador da Fazenda Nacional	22,0%	39,6%	20,8%	10,5%	7,1%	0,0%
	- Advogado/Assistente Jurídico AGU	13,9%	47,2%	19,4%	13,9%	5,6%	0,0%
	- Advogado/Procurador de Autarquias e Fundações	10,8%	27,8%	39,9%	16,5%	5,0%	0,0%
<b>Polícia Federal</b>	- Defensor Público	0,0%	0,0%	59,1%	27,3%	13,6%	0,0%
	- Delegado - NS	8,0%	32,1%	51,7%	8,0%	0,2%	0,0%
	- Censor - NS	0,0%	12,5%	65,0%	20,0%	2,5%	0,0%
	- Perito - NS	16,3%	32,1%	45,7%	5,4%	0,5%	0,0%
<b>Pesquisa em C &amp; T</b>	- Escrivão - NI	24,9%	47,8%	27,1%	0,2%	0,0%	0,0%
	- Agente - NI	12,2%	48,5%	37,8%	1,3%	0,1%	0,0%
	- Papioscopista - NI	0,0%	61,8%	35,9%	2,4%	0,0%	0,0%
	- Analista - NS	2,5%	35,8%	51,1%	8,8%	1,7%	0,0%
<b>Tecnologia Militar</b>	- Tecnologista - NS	2,7%	36,9%	50,7%	8,3%	1,4%	0,0%
	- Pesquisador - NS	0,9%	29,0%	53,5%	14,2%	2,3%	0,0%
	- Assistente - NI	5,0%	42,4%	38,9%	11,0%	2,7%	0,0%
	- Técnico - NI	4,1%	38,9%	46,6%	8,8%	1,5%	0,0%
<b>Reforma Agrária</b>	- Auxiliar Técnico - NA	12,3%	38,4%	26,0%	21,9%	1,4%	0,0%
	- Auxiliar - NA	9,5%	32,2%	33,5%	20,1%	4,7%	0,0%
	- Engenheiro - NS	0,0%	38,2%	57,4%	4,0%	0,4%	0,0%
	- Engenheiro Agrônomo - NS	6,5%	18,3%	57,6%	16,3%	1,2%	0,0%
<b>Fiscalização</b>	- Fiscal de Cadastro e Tributação Rural - NS	0,0%	39,0%	49,2%	11,9%	0,0%	0,0%
	- Orientador de Assentamentos - NS	0,0%	41,2%	44,7%	12,9%	1,2%	0,0%
	- Fiscal de Contribuições Previdenciárias - INSS	5,3%	30,8%	55,7%	6,8%	1,4%	0,0%
	- Assistente Social - Mtb	0,0%	47,8%	34,8%	17,4%	0,0%	0,0%
<b>Docente</b>	- Engenheiro - Mtb	2,0%	39,4%	52,3%	6,3%	0,0%	0,0%
	- Fiscal do Trabalho - Mtb	10,7%	32,3%	33,5%	18,9%	4,6%	0,0%
	- Médico do Trabalho - 40 horas - Mtb	0,7%	15,1%	69,4%	14,8%	0,0%	0,0%
	- Engenheiro Agrônomo - MAARA	0,0%	18,5%	53,4%	26,6%	1,5%	0,0%
<b>CVM</b>	- Farmaceutico - MAARA	0,0%	20,6%	73,5%	2,9%	2,9%	0,0%
	- Químico - MAARA	0,0%	11,9%	64,3%	23,8%	0,0%	0,0%
	- Zootecnista - MAARA	0,0%	23,1%	69,2%	7,7%	0,0%	0,0%
	- Professor Superior (Auxiliar a Titular)	8,2%	30,4%	41,2%	17,1%	3,1%	0,0%
<b>SUSEP</b>	- Professor de 1º e 2º graus (A a E)	10,4%	39,2%	39,6%	9,4%	1,4%	0,0%
	- Advogado - NS	52,4%	14,3%	28,6%	4,8%	0,0%	0,0%
	- Analista - NS	17,5%	23,3%	50,5%	7,8%	1,0%	0,0%
	- Inspetor - NS	15,8%	47,4%	26,3%	10,5%	0,0%	0,0%
<b>DACTA</b>	- Cargos de Nível Intermediário	10,6%	45,4%	37,6%	6,4%	0,0%	0,0%
	- Analista Técnico - NS	17,5%	33,3%	37,3%	8,7%	3,2%	0,0%
	- Assistente Social - NS	0,0%	0,0%	100,0%	0,0%	0,0%	0,0%
	- Médico - NS	0,0%	50,0%	50,0%	0,0%	0,0%	0,0%
<b>IPEA</b>	- Procurador Autárquico - NS	27,3%	50,0%	4,5%	18,2%	0,0%	0,0%
	- Cargos de Nível Intermediário	15,7%	36,3%	40,2%	6,9%	1,0%	0,0%
	- Cargos de Nível Superior	3,0%	23,4%	52,1%	18,6%	2,9%	0,0%
	- Cargos de Nível Intermediário	5,6%	39,0%	39,5%	13,1%	2,7%	0,0%
<b>PC<sup>1</sup></b>	- Cargos de Nível Auxiliar	8,8%	32,6%	33,8%	19,4%	5,4%	0,0%
	- Cargos de Nível Superior	0,0%	19,0%	66,7%	14,3%	0,0%	0,0%
<b>Min. da Justiça</b>	- Cargos de Nível Intermediário	0,5%	26,7%	70,0%	2,4%	0,5%	0,0%
	- Cargos de Nível Superior	2,0%	28,0%	68,0%	2,0%	0,0%	0,0%
<b>Total</b>	- Cargos de Nível Intermediário	6,0%	50,3%	40,2%	3,0%	0,5%	0,0%
	- Cargos de Nível Superior	0,0%	10,8%	69,9%	16,9%	2,4%	0,0%
<b>Total</b>	- Cargos de Nível Intermediário	1,3%	51,4%	37,1%	8,0%	2,2%	0,0%
	- Policial Rodoviário Federal - NI	29,2%	29,1%	31,1%	10,1%	0,4%	0,0%
	- Não Classificado <sup>2</sup>	0,0%	50,0%	0,0%	50,0%	0,0%	0,0%
	- Sem Cargo <sup>3</sup>	23,7%	26,7%	28,7%	15,0%	5,9%	0,0%
	<b>Total</b>	<b>7,3%</b>	<b>34,7%</b>	<b>41,0%</b>	<b>14,1%</b>	<b>2,9%</b>	<b>0,0%</b>

Fonte: MARE

NS - Nível Superior

NI - Nível Intermediário

NA - Nível Auxiliar

<sup>1</sup> Polícia Civil do Ex-Território

<sup>2</sup> Código de cargo não compatível no cadastro SIAPE

<sup>3</sup> Servidores sem vínculo e requisitados de outros órgãos da administração direta, autarquias, fundações, empresas e outras esferas

**2.10 - Quantitativo dos Servidores Públicos Civis do Poder Executivo por UF e Situação de Vínculo<sup>1</sup>**

*Posição - jul/98*

Estado	Ativos	%	Inativos	%	Inst. Pensão	%	Total	%
Acre	2.824	40,1	2.921	41,5	1.292	18,4	7.037	100,0
Alagoas	7.198	49,7	5.264	36,3	2.028	14,0	14.490	100,0
Amapá	9.982	71,4	2.737	19,6	1.252	9,0	13.971	100,0
Amazonas	9.337	65,4	3.649	25,5	1.296	9,1	14.282	100,0
Bahia	24.194	47,7	18.865	37,2	7.617	15,0	50.676	100,0
Ceará	17.189	40,6	17.599	41,6	7.519	17,8	42.307	100,0
Distrito Federal	44.352	42,0	26.654	25,3	34.539	32,7	105.545	100,0
Espírito Santo	8.722	51,7	6.331	37,5	1.830	10,8	16.883	100,0
Goiás	11.219	58,1	6.412	33,2	1.672	8,7	19.303	100,0
Maranhão	11.991	59,5	6.298	31,2	1.880	9,3	20.169	100,0
Mato Grosso	7.641	69,9	2.479	22,7	815	7,5	10.935	100,0
Mato Grosso do Sul	7.357	64,4	2.804	24,5	1.271	11,1	11.432	100,0
Minas Gerais	43.620	47,1	33.438	36,1	15.490	16,7	92.548	100,0
Pará	18.948	53,7	10.981	31,1	5.387	15,3	35.316	100,0
Paraíba	15.411	52,0	10.439	35,2	3.772	12,7	29.622	100,0
Paraná	15.847	49,8	11.487	36,1	4.516	14,2	31.850	100,0
Pernambuco	22.291	40,9	22.489	41,2	9.775	17,9	54.555	100,0
Piauí	6.887	45,2	6.125	40,2	2.240	14,7	15.252	100,0
Rio de Janeiro	110.995	37,6	117.043	39,6	67.163	22,8	295.201	100,0
Rio Grande do Norte	11.514	49,4	8.809	37,8	2.986	12,8	23.309	100,0
Rio Grande do Sul	27.862	50,0	20.503	36,8	7.305	13,1	55.670	100,0
Rondônia	14.836	84,7	1.525	8,7	1.148	6,6	17.509	100,0
Roraima	10.725	87,3	977	8,0	584	4,8	12.286	100,0
Santa Catarina	12.696	49,7	9.174	35,9	3.681	14,4	25.551	100,0
São Paulo	39.233	46,0	31.551	37,0	14.551	17,1	85.335	100,0
Sergipe	5.183	47,6	4.306	39,6	1.393	12,8	10.882	100,0
Tocantins	2.103	88,1	246	10,3	37	1,6	2.386	100,0
Sem informações <sup>2</sup>	8	80,0	0	0,0	2	20,0	10	100,0
<b>Total</b>	<b>520.165</b>	<b>46,7</b>	<b>391.106</b>	<b>35,1</b>	<b>203.041</b>	<b>18,2</b>	<b>1.114.312</b>	<b>100,0</b>

Elaborado: MARE.

1 - Inclui os servidores civis da administração direta, autarquias e fundações do Poder Executivo.

2 - Não consta informação no cadastro SIAPE.

# SERVIDORES

## 2.11 - Quantitativo dos Servidores Públicos Civis do Poder Executivo por UF, segundo o Sexo<sup>1</sup>

Posição - jul/98

Estado	Masculino		Feminino		TOTAL	
	Qtde	Part.%	Qtde	Part.%	Qtde	Part.%
Acre	2.013	71,3	811	28,7	2.824	100,0
Alagoas	4.108	57,1	3.090	42,9	7.198	100,0
Amapá	4.636	46,4	5.346	53,6	9.982	100,0
Amazonas	5.404	57,9	3.933	42,1	9.337	100,0
Bahia	14.680	60,7	9.514	39,3	24.194	100,0
Ceará	10.231	59,5	6.958	40,5	17.189	100,0
Distrito Federal	23.437	52,8	20.915	47,2	44.352	100,0
Espírito Santo	4.978	57,1	3.744	42,9	8.722	100,0
Goiás	6.535	58,2	4.684	41,8	11.219	100,0
Maranhão	7.349	61,3	4.642	38,7	11.991	100,0
Mato Grosso	4.860	63,6	2.781	36,4	7.641	100,0
Mato Grosso do Sul	4.508	61,3	2.849	38,7	7.357	100,0
Minas Gerais	25.192	57,8	18.428	42,2	43.620	100,0
Pará	12.055	63,6	6.893	36,4	18.948	100,0
Paraíba	8.927	57,9	6.484	42,1	15.411	100,0
Paraná	8.798	55,5	7.049	44,5	15.847	100,0
Pernambuco	12.797	57,4	9.494	42,6	22.291	100,0
Piauí	4.712	68,4	2.175	31,6	6.887	100,0
Rio de Janeiro	58.905	53,1	52.090	46,9	110.995	100,0
Rio Grande do Norte	6.973	60,6	4.541	39,4	11.514	100,0
Rio Grande do Sul	15.868	57,0	11.994	43,0	27.862	100,0
Rondônia	7.046	47,5	7.790	52,5	14.836	100,0
Roraima	4.445	41,4	6.280	58,6	10.725	100,0
Santa Catarina	7.466	58,8	5.230	41,2	12.696	100,0
São Paulo	20.573	52,4	18.660	47,6	39.233	100,0
Sergipe	3.110	60,0	2.073	40,0	5.183	100,0
Tocantins	1.476	70,2	627	29,8	2.103	100,0
Sem informações <sup>2</sup>	3	37,5	5	62,5	8	100,0
Total	291.085	56,0	229.080	44,0	520.165	100,0

Elaborado: MARE.

1 - Inclui os servidores civis da administração direta, autarquias e fundações do Poder Executivo.

2 - Não consta informação no cadastro SIAPE.

**2.12 - Relação entre o Quantitativo dos Servidores Públicos Civis Ativos do Poder Executivo e a População dos Estados**

**Posição - jul/98**

<i>Estado</i>	<i>Quantidade</i> <sup>1</sup>	<i>% Part. s/ total de serv. publicos</i>	<i>% Part. s/ popul. do estado*</i>
Rio de Janeiro	110.888	21,3	0,8
Distrito Federal	44.537	8,6	2,5
Minas Gerais	43.589	8,4	0,3
São Paulo	39.333	7,6	0,1
Rio Grande do Sul	27.829	5,4	0,3
Bahia	24.165	4,6	0,2
Pernambuco	22.304	4,3	0,3
Pará	18.944	3,6	0,3
Ceará	17.161	3,3	0,3
Paraná	15.842	3,0	0,2
Paraíba	15.369	3,0	0,5
Rondônia	14.764	2,8	1,2
Santa Catarina	12.682	2,4	0,3
Maranhão	11.990	2,3	0,2
Rio Grande do Norte	11.513	2,2	0,4
Goiás	11.219	2,2	0,2
Roraima	10.732	2,1	4,3
Amapá	9.952	1,9	2,7
Amazonas	9.325	1,8	0,4
Espírito Santo	8.719	1,7	0,3
Mato Grosso	7.707	1,5	0,3
Mato Grosso do Sul	7.361	1,4	0,4
Alagoas	7.198	1,4	0,3
Piauí	6.886	1,3	0,2
Sergipe	5.210	1,0	0,3
Acre	2.835	0,5	0,6
Tocantins	2.103	0,4	0,2
Sem informações <sup>2</sup>	8	0,0	-
<b>Total</b>	<b>520.165</b>	<b>100,0</b>	<b>0,3</b>

Elaborado: MARE.

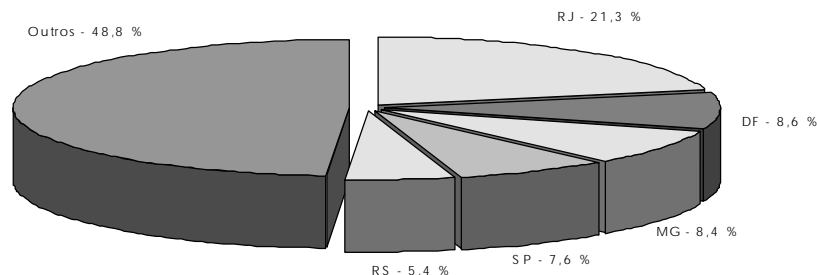
1 - Inclui os servidores civis da administração direta, autarquias e fundações do Poder Executivo.

2 - Não consta informação no cadastro SIAPE.

3 - % do total de Servidores Públicos Federais Civis Ativos do Poder Executivo sobre a população do País.

\* IBGE-censo de 1996.

Participação sobre o total de servidores públicos - %



## 2.13 - Quantidade de Servidores Cíveis Ativos Municipais, Estaduais e Federais

Regiões Brasileiras	Servidores			TOTAL a+b+c	% de Part. do Total sobre PEA	% de Part. do Total sobre População
	Municipais <sup>1</sup>	Estaduais <sup>1</sup>	Federais <sup>2</sup>			
	a	b	c			
<b>Norte</b>	<b>101.577</b>	<b>285.657</b>	<b>82.019</b>	<b>469.253</b>	<b>10,8%</b>	<b>3,5%</b>
- Acre	5.752	23.206	3.088	32.046	23,6%	6,6%
- Amapá	694	3.950	10.142	14.786	12,6%	3,9%
- Amazonas	7.020	67.259	10.881	85.160	11,2%	3,6%
- Mato Grosso	23.260	33.436	8.568	65.264	5,7%	2,9%
- Pará	42.677	103.689	20.365	166.731	13,0%	3,0%
- Rondônia	14.492	29.361	15.854	59.707	16,4%	4,9%
- Roraima	265	1.953	10.898	13.116	16,2%	5,3%
- Tocantins	7.417	22.803	2.223	32.443	6,8%	3,1%
<b>Nordeste</b>	<b>644.123</b>	<b>589.816</b>	<b>134.688</b>	<b>1.368.627</b>	<b>6,5%</b>	<b>3,1%</b>
- Alagoas	46.279	50.120	8.044	104.443	9,1%	4,0%
- Bahia	125.244	159.760	27.352	312.356	5,2%	2,5%
- Ceará	104.242	21.256	17.939	143.437	4,5%	2,1%
- Maranhão	46.491	55.521	13.014	115.026	4,5%	2,2%
- Paraíba	76.396	60.391	17.306	154.093	10,1%	4,7%
- Pernambuco	110.016	98.173	25.067	233.256	7,0%	3,2%
- Piauí	58.910	39.627	7.638	106.175	8,0%	4,0%
- Rio Grande do Norte	52.999	60.518	12.432	125.949	10,7%	4,9%
- Sergipe	23.546	44.450	5.896	73.892	9,9%	4,5%
<b>Centro-Oeste</b>	<b>93.824</b>	<b>209.961</b>	<b>86.842</b>	<b>390.627</b>	<b>9,8%</b>	<b>4,7%</b>
- Distrito Federal	78	80.743	66.121	146.942	17,9%	8,1%
- Goiás	67.997	85.874	12.406	166.277	7,5%	3,7%
- Mato Grosso do Sul	25.749	43.344	8.315	77.408	8,1%	4,0%
<b>Sudeste</b>	<b>905.787</b>	<b>1.298.182</b>	<b>225.925</b>	<b>2.429.894</b>	<b>7,6%</b>	<b>3,6%</b>
- Espírito Santo	42.602	43.760	9.125	95.487	6,9%	3,4%
- Minas Gerais	255.253	246.208	48.537	549.998	6,7%	3,3%
- Rio de Janeiro	212.591	224.572	118.242	555.405	9,0%	4,1%
- São Paulo	395.341	783.642	50.021	1.229.004	7,5%	3,6%
<b>Sul</b>	<b>400.973</b>	<b>345.422</b>	<b>66.718</b>	<b>813.113</b>	<b>6,5%</b>	<b>3,5%</b>
- Paraná	174.233	145.989	18.161	338.383	7,3%	3,8%
- Rio Grande do Sul	160.930	148.069	32.611	341.610	6,5%	3,5%
- Santa Catarina	65.810	51.364	15.946	133.120	5,1%	2,7%
- Ignorado	124	-	-	-	-	-
<b>Total Brasil</b>	<b>2.146.408</b>	<b>2.729.038</b>	<b>596.192</b>	<b>5.471.638</b>	<b>7,4%</b>	<b>3,5%</b>

Elaborado: MARE

Fonte: Mtb/RAIS95, PNAD/IBGE, IPEA e MARE/SIAPE - considerado servidores ativos

Exclui: Empresas Públicas e Sociedade de Economia Mista.

1 - Inclui Poder Executivo, Autarquias, Fundações, Legislativo e Judiciário- Dados extraídos da RAIS/95

2 - Inclui Poder Executivo, Autarquias, Fundações, Legislativo e Judiciário- Dados extraídos da RAIS/96 e do SIAPE-jan98



## 3.1 - Estrutura Salarial das Carreiras da Administração Pública Federal

**Posição - jul/98**

	Cargo / Carreira	Vencimentos		
		Piso	Teto	% de Amplitude <sup>1</sup>
<b>Gestão</b>	- Analista de Orçamento / Finanças e Controle / Gestor - NS	2.505,19	3.855,45	54
	- Técnico de Planejamento e Pesquisa do IPEA - NS	2.505,19	3.855,45	54
	- Técnico de Orçamento / Finanças e Controle - NI	912,35	1.649,41	81
<b>Auditoria</b>	- Auditor Fiscal do Tesouro Nacional - NS	4.439,01	4.718,70	6
	- Técnico do Tesouro Nacional - NI	2.026,09	2.238,81	10
<b>Diplomacia</b>	- 3º Secretário a Ministro 1ª Classe	3.538,11	5.427,52	53
	- Oficial de Chancelaria - NS	1.450,02	2.999,95	107
	- Assistente de Chancelaria - NI	360,39	1.112,78	209
<b>Jurídica</b>	- Procurador Autárquico do INSS	4.683,62	5.243,00	12
	- Procurador da Fazenda Nacional	5.193,57	5.452,72	5
	- Advogado/Assistente Jurídico AGU	4.547,31	5.165,30	14
	- Advogado/Procurador de Autarquias e Fundações	2.952,49	5.139,09	74
	- Defensor Público	4.645,42	5.313,63	14
<b>Polícia Federal</b>	- Delegado - NS	3.980,61	4.719,85	19
	- Censor - NS	3.980,61	4.719,85	19
	- Perito - NS	3.980,61	4.719,85	19
<b>Pesquisa em C &amp; T</b>	- Escrivão - NI	2.084,35	3.056,57	47
	- Agente - NI	2.084,35	3.056,57	47
	- Papioscopista - NI	2.084,35	3.056,57	47
<b>Tecnologia Militar</b>	- Analista - NS	1.017,23	3.343,30	229
	- Tecnologista - NS	1.017,23	3.343,30	229
	- Pesquisador - NS	1.559,18	3.343,30	114
	- Assistente - NI	808,13	1.835,94	127
	- Técnico - NI	808,13	1.835,94	127
	- Auxiliar Técnico - NA	312,23	902,52	189
<b>Reforma Agrária</b>	- Auxiliar - NA	312,23	902,52	189
	- Analista	1.480,82	3.240,59	119
<b>Fiscalização</b>	- Engenheiro	1.480,82	3.240,59	119
	- Engenheiro Agrônomo - NS	2.072,31	3.307,20	60
<b>Docente</b>	- Fiscal de Cadastro e Tributação Rural - NS	2.013,60	3.199,99	59
	- Orientador de Assentamentos - NS	2.013,60	3.199,99	59
	- Fiscal de Contribuições Previdenciárias - INSS	4.439,01	4.718,70	6
	- Médico do Trabalho - 40 horas - Mtb	4.683,62	5.243,00	12
	- Assistente Social - Mtb	4.439,01	4.718,70	6
	- Engenheiro - Mtb	4.439,01	4.718,70	6
	- Fiscal do Trabalho - Mtb	4.439,01	4.718,70	6
	- Engenheiro Agrônomo - MAARA	2.072,31	3.307,20	60
	- Químico - MAARA	2.072,31	3.307,20	60
	- Farmacêutico - MAARA	2.072,31	3.307,20	60
	- Zootecnista - MAARA	2.013,60	3.199,99	59
<b>CVM</b>	- Professor Superior (Auxiliar a Titular)	1.134,86	4.469,99	294
	- Professor de 1º e 2º graus (A a E)	671,12	2.931,95	337
<b>SUSEP</b>	- Cargos de Nível Superior	3.152,63	4.718,70	50
	- Agente Executivo - NI	1.447,22	2.238,81	55
<b>PCC</b>	- Cargos de Nível Superior	3.600,13	4.718,70	31
	- Cargos de Nível Intermediário	1.648,59	2.238,81	36
	- Cargos de Nível Superior	635,99	1.363,18	114
<b>DACTA</b>	- Cargos de Nível Intermediário	360,39	933,30	159
	- Cargos de Nível Auxiliar	191,41	534,90	179
<b>IPEA</b>	- Cargos de Nível Superior	1.459,70	2.461,47	69
	- Cargos de Nível Intermediário	924,34	1.685,23	82
<b>Min. da Justiça</b>	- Cargos de Nível Superior	2.505,19	3.855,45	54
	- Cargos de Nível Intermediário	912,35	1.649,41	81
	- Policial Rodoviário Federal - NI	1.135,68	2.921,92	157
<b>Banco Central</b>	- Analista - NS	2.666,52	7.088,06	166
	- Procurador - NS	2.666,52	7.088,06	166
	- Técnico - NI	1.083,00	2.240,40	107
<b>Militares</b>	- Seg. Tenente a Almirante de Esquadra	2.102,91	5.893,25	180

Fonte: MARE

NS - Nível Superior

NI - Nível Intermediário

NA - Nível Auxiliar

<sup>1</sup> A amplitude corresponde à diferença percentual entre a menor e a maior remuneração de uma carreira

## 3.2 - Remuneração dos Servidores do Poder Executivo Média Anual

	Valores Reais - (base-dez/97) <sup>1</sup>						R\$
	Procurador Fazenda Nacional	Auditor Fiscal	Analista SOF/Tesouro Gestor	Diplomata ( Ministro 1ª Classe )	PCC Nível Superior	PCC Nível Intermed.	PCC Nível Auxiliar
1989	7.285	4.374	5.922	3.370	1.452	724	491
1990	8.258	8.258	4.031	3.819	1.536	821	556
1991	5.016	5.016	3.014	3.132	1.018	548	371
1992	5.007	4.775	2.105	2.438	896	489	335
1993	5.196	4.552	1.855	2.284	1.192	587	414
1994	4.733	4.108	1.746	2.111	1.435	722	495
1995	6.484	5.832	3.740	3.556	1.695	1.002	593
1996	5.639	5.075	3.739	4.147	1.466	867	513
1997	5.375	4.790	3.641	3.913	1.384	818	485
1998 <sup>2</sup>	5.395	4.708	3.781	4.089	1.354	806	475

Fonte: MARE.

Obs: foi utilizada a estrutura de remuneração das carreiras para o cálculo do salário médio.

1- Corrigido pelo INPC/IBGE.

2- Média de ago/97 a jul/98.

## 3.3 - Índice de Remuneração Média Real dos Servidores do Poder Executivo - Média Anual

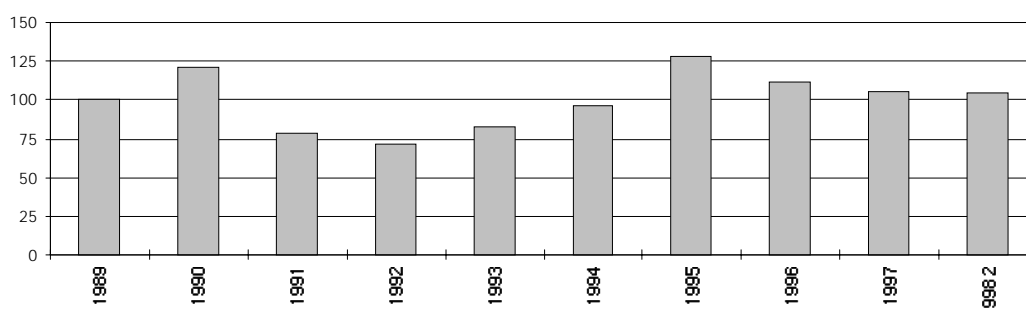
	PCC - Nível Superior		Índice - Ponderado <sup>1</sup>	
	Índice	Variação %	Índice	Variação %
1989	100		100	
1990	106	5,8	121	20,9
1991	70	-33,8	79	-34,6
1992	62	-11,9	71	-10,0
1993	82	33,1	83	16,7
1994	99	20,4	96	15,6
1995	117	18,1	128	33,8
1996	101	-13,5	111	-13,1
1997	97	-4,1	106	-5,2
1998 <sup>2</sup>	95	-2,2	104	-1,5

Fonte: MARE.

1 - Com base nas carreiras da tabela 3.2.

2- Média de ago/97 a jul/98.

Índice ponderado da remuneração média real do servidor



**3.4 - Comparação Salarial entre o Setor Público e o Privado****Posição - mai/95**

	Sal. Médio S. Privado	Sal. Médio S. Público	Diferença Públ. / Priv.
Cargos Executivos	7.080	6.069	-14%
Cargos de Nível Superior	1.899	1.814	-5%
Cargos de Nível Técnico / Médio	926	899	-3%
Cargos Operacionais	437	635	45%

Fonte: SIAPE/MARE e Coopers &amp; Lybrand

Inicialmente, foram levantados os cargos com atribuições semelhantes no setor público (civil do executivo) e no privado. Para calcular a remuneração média de cada cargo, foi utilizado, no setor privado, o salário médio, independentemente do porte e da localidade das empresas; para o setor público, foi considerada a estrutura de remuneração e a distribuição de frequência dos servidores na escala salarial de cada cargo. Para os cargos de nível executivo, foi levantada uma amostra do valor da remuneração dos ocupantes de DAS de diversos níveis, considerando o diretor-presidente como DAS de Natureza Especial, Diretores como DAS-6 e Gerentes como DAS-5, exceto para os cargos da área jurídica, que têm uma estrutura hierárquica um pouco distinta. Não estão incluídos benefícios indiretos dos cargos.

1 - Valores atualizados pela inflação até mai/95.

## 4.1 - Quantidade, Idade e Remuneração Média dos ocupantes de DAS

### Posição - jul/98

	<i>Qtde.</i> <i>Servidores</i>	<i>Idade</i> <i>Média</i>	<i>Remuneração</i> <i>Média</i> <sup>1</sup>	<i>Nível</i> <i>Superior</i>	<i>Sexo</i> <i>Fem.</i>	<i>Serv. Efetivo</i> <i>+ Requisitado</i> <sup>2</sup>
DAS-1	6.730	42	2.855	61,6%	45,9%	74,4%
DAS-2	5.742	43	3.384	69,9%	40,1%	71,7%
DAS-3	2.462	45	3.794	82,9%	38,2%	69,0%
DAS-4	1.625	47	5.293	90,2%	30,2%	57,8%
DAS-5	578	48	6.741	94,5%	15,9%	56,9%
DAS-6	133	52	7.755	97,7%	12,8%	48,1%
<b>Total</b>	<b>17.270</b>	<b>44</b>	<b>3.562</b>	<b>71,5%</b>	<b>40,1%</b>	<b>70,4%</b>

Fonte: SIAPE/MARE.

1 - Considerado a remuneração do cargo e da função; estão incluídos no cálculo dos valores somente os servidores efetivos + requisitados (Administração Pública Federal Direta, Autarquias e Fundações)

2 - Servidor Efetivo e Requisitado (Admin. Pública Federal Direta, Autarquias, Fundações, Estados, Municípios, DF, Empresas Públicas, Sociedade de Economia Mista, Tribunais, Câmara, Senado e Ministério Público.

## 4.2 - Perfil dos ocupantes de DAS, segundo o Nível de Escolaridade em %

### Posição - jul/98

	<i>1º Grau</i>	<i>2º Grau</i>	<i>3º Grau</i>	<i>Especialização</i>	<i>Pós-Graduação</i> <sup>1</sup>
DAS-1	7,3	31,1	50,5	3,6	7,4
DAS-2	6,8	23,3	61,3	2,3	6,4
DAS-3	2,8	14,4	71,8	2,3	8,8
DAS-4	1,2	8,6	81,4	2,0	6,8
DAS-5	1,2	4,3	86,2	1,4	6,9
DAS-6	0,0	2,3	87,2	0,8	9,8
<b>Total</b>	<b>5,7</b>	<b>22,9</b>	<b>61,5</b>	<b>2,7</b>	<b>7,2</b>

Fonte: SIAPE/MARE.

1 - Incluído: Aperfeiçoamento, Mestrado, Doutorado, Phd, Livre Docência.

## 4.3 - Perfil dos ocupantes de DAS, segundo o Vínculo com a União

### Posição - jul/98

<i>DAS</i>	<i>Servidor Efetivo</i> <i>+ Requisitado</i> <sup>1</sup>	<i>Requisitado de outros</i> <i>Órgãos e Esfera</i> <sup>2</sup>	<i>Sem</i> <i>Vínculo</i> <sup>3</sup>	<i>Aposentado</i>	<i>Total</i>
DAS-1	72,3%	2,1%	16,3%	9,3%	100,0%
DAS-2	67,2%	4,5%	17,6%	10,7%	100,0%
DAS-3	62,5%	6,5%	17,1%	13,9%	100,0%
DAS-4	47,4%	10,4%	26,0%	16,2%	100,0%
DAS-5	42,6%	14,4%	27,3%	15,7%	100,0%
DAS-6	36,1%	12,0%	36,1%	15,8%	100,0%
<b>Total</b>	<b>65,6%</b>	<b>4,8%</b>	<b>18,3%</b>	<b>11,3%</b>	<b>100,0%</b>

Fonte: SIAPE/MARE.

1 - Servidor Efetivo e Requisitado (Administração Pública Federal Direta, Autarquias e Fundações).

2 - Requisitado dos Estados, Municípios, DF, Empresas Públicas, Sociedade de Economia Mista, Tribunais, Câmara, Senado e Ministério Público.

3 - Sem cargo Público

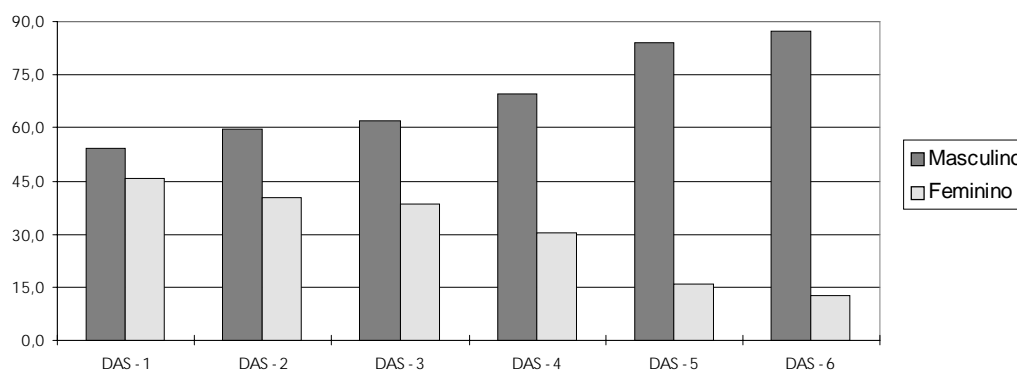
#### 4.4 - Perfil dos ocupantes de DAS, segundo o Sexo em %

*Posição - jul/98*

<i>D A S</i>	<i>Masculino</i>	<i>Feminino</i>
DAS-1	54,1	45,9
DAS-2	59,9	40,1
DAS-3	61,8	38,2
DAS-4	69,8	30,2
DAS-5	84,1	15,9
DAS-6	87,2	12,8
Total	59,9	40,1

Fonte: SIAPE/MARE.

**Perfil dos DAS segundo o sexo dos ocupantes em %**



#### 4.5 - Remuneração Média por Nível de DAS

*Posição - jul/98*

**R\$**

	<i>Parcela Rem. Média Referente ao Cargo</i>	<i>Parcela Rem. Média Referente à Função</i>	<i>Remuneração Média Global <sup>1</sup></i>
NES	4.019	3.156	7.175
DAS-6	5.844	1.911	7.755
DAS-5	5.039	1.702	6.741
DAS-4	3.952	1.341	5.293
DAS-3	3.149	645	3.794
DAS-2	2.818	566	3.384
DAS-1	2.352	502	2.855
Média Global	2.889	674	3.562

Fonte: SIAPE/MARE.

1 - Engloba a remuneração referente ao cargo e à função; o universo considerado no cálculo corresponde somente aos servidores efetivos.

## 5.1 - Evolução do Quantitativo de Aposentadorias Civis da União

	Total Ano	Média Mensal	% Participação s/ Total			
			Integrais	Proporc.	Compulsória	Invalidez
1991	46.196	3.850				
1992	21.190	1.766				
1993	14.199	1.183				
1994	17.601	1.467				
1995	34.253	2.854				
1996	27.546	2.296	43,4	47,9	1,0	7,8
1997	24.659	2.055	32,3	57,4	1,2	9,2
1998*	11.583	1.655	28,6	61,2	1,5	8,7

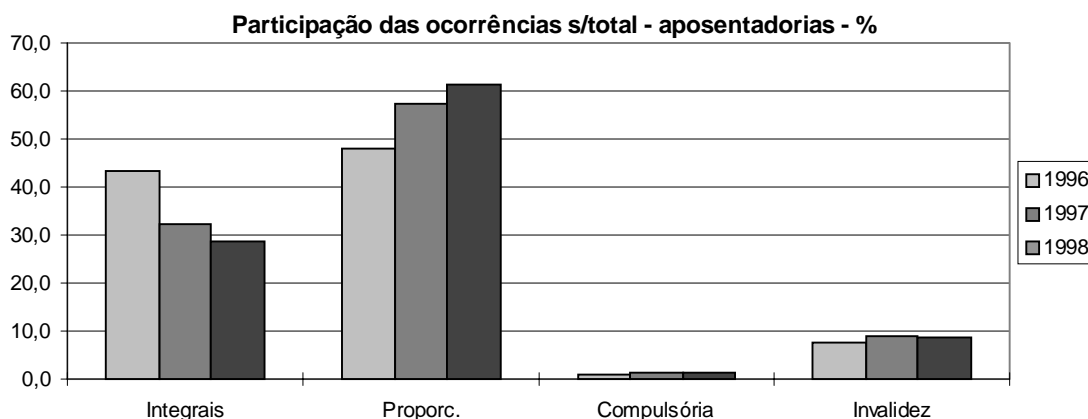
Elaborado: MARE.

Fonte: Diário Oficial da União e SIAFI.

- O levantamento inclui somente as aposentadorias publicadas no Diário Oficial.

- Em 1995, o número refere-se aos civis estatutários do Poder Executivo e entre 1991 e 1994, refere-se, além destes, também a uma parcela reduzida de servidores do Legislativo e do Judiciário.

\* Acumulado de jan/98 a jul/98.



## 5.2 - Aposentadorias Integrais dos Civis do Executivo - Perfil segundo o sexo e idade média de aposentadoria Posição - jul/98

	Masculino	Feminino	Ambos
Distribuição	59,2%	40,8%	100,0%
Idade média	58	52	56

Fonte: SIAPE/MARE.

A amostra utilizada no cálculo corresponde à parcela dos servidores que possuem, em seu cadastro, a informação referente à data de sua aposentadoria.

**5.3 - Aposentadorias Proporcionais dos Civis do Executivo - Perfil segundo o sexo e idade média de aposentadoria**  
**Posição - jul/98**

	<i>Masculino</i>	<i>Feminino</i>	<i>Ambos</i>
Distribuição	43,3%	56,7%	100,0%
Idade média	54	50	51

Fonte: SIAPE/MARE.

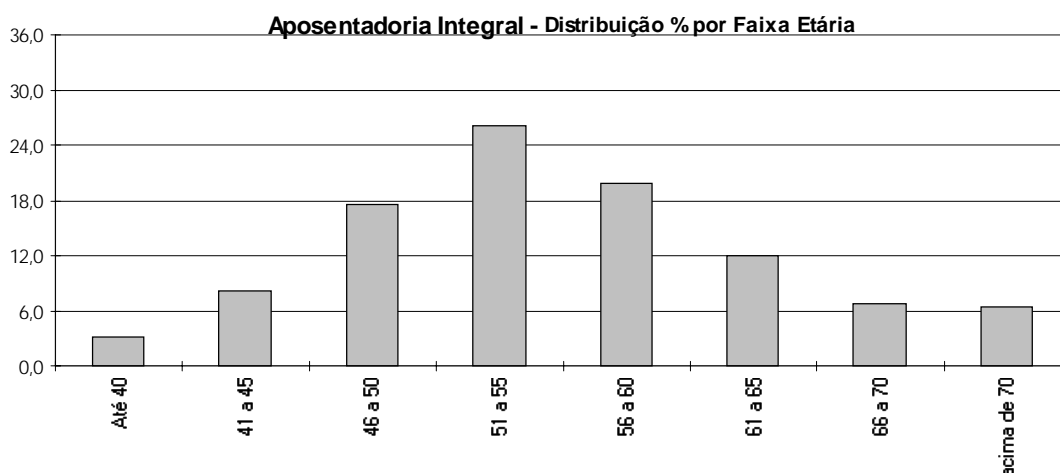
A amostra utilizada no cálculo corresponde à parcela dos servidores que possuem, em seu cadastro, a informação referente à data de sua aposentadoria.

**5.4 - Idade Média de Aposentadoria dos Servidores Civis do Poder Executivo - Distribuição % segundo a faixa etária**  
**Aposentadorias - Integrais**  
**Posição - jul/98**

<i>Faixa Etária</i>	<i>Masculino</i>	<i>Feminino</i>	<i>Ambos</i>
Até 40	2,0	5,0	3,2
41 a 45	4,2	13,9	8,1
46 a 50	10,8	27,4	17,6
51 a 55	24,1	28,8	26,0
56 a 60	24,8	12,8	19,9
61 a 65	16,5	5,3	11,9
66 a 70	9,1	3,6	6,8
acima de 70	8,6	3,2	6,4
Total	100,0	100,0	100,0

Fonte: SIAPE/MARE.

- A amostra utilizada no cálculo corresponde à parcela dos servidores que possuem, em seu cadastro, a informação referente à data de sua aposentadoria.
- A existência de aposentadorias em idade inferior a 40 anos e não consta deve-se a imperfeições nas informações cadastrais.



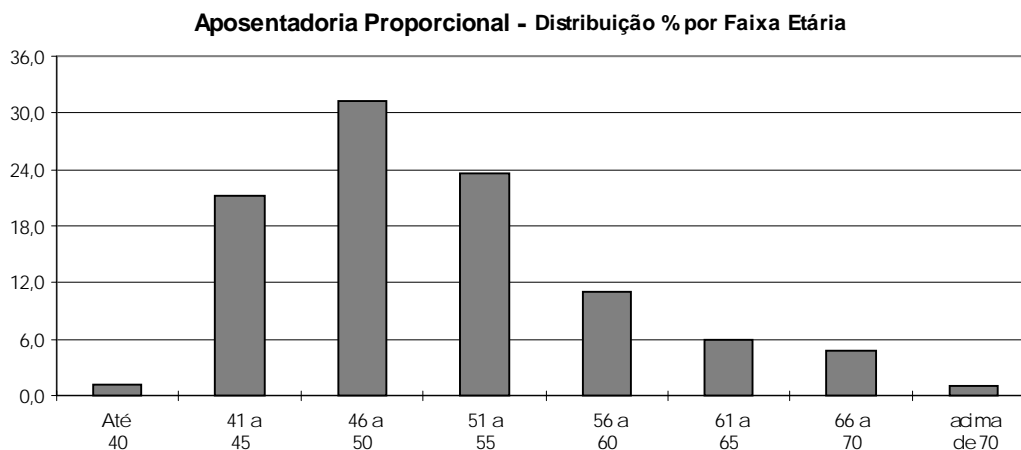
## 5.5 - Idade Média de Aposentadoria dos Servidores Civis do Poder Executivo - Distribuição % segundo a faixa etária Aposentadorias - Proporcionais

Posição - jul/98

<i>Faixa Etária</i>	<i>Masculino</i>	<i>Feminino</i>	<i>Ambos</i>
Até 40	0,5	1,7	1,2
41 a 45	6,8	32,2	21,2
46 a 50	30,9	31,6	31,3
51 a 55	30,9	18,0	23,6
56 a 60	14,8	8,2	11,1
61 a 65	8,3	4,0	5,9
66 a 70	6,3	3,4	4,7
acima de 70	1,5	0,8	1,1
Total	100,0	100,0	100,0

Fonte: SIAPE/MARE.

- A amostra utilizada no cálculo corresponde à parcela dos servidores que possuem, em seu cadastro, a informação referente à data de sua aposentadoria.
- A existência de aposentadorias em idade inferior a 40 anos e não consta deve-se a imperfeições nas informações cadastrais.





**5.6 - Comparação entre Receita e Despesas dos Segurados do INSS e da União**

**Valores Anuais**

		Receita	Despesa c/ Benefício	Segurados	Beneficiários	Contribuição	Benefício
		em R\$ milhões		Mil		Média em R\$	
1995	INSS	39.446	40.527	50.627	15.728	779	2.577
	UNIÃO	2.588	19.821	991	844	2.612	23.481
	<b>TOTAL</b>	<b>42.034</b>	<b>60.348</b>	<b>51.618</b>	<b>16.572</b>	<b>814</b>	<b>3.642</b>
1996	INSS	44.626	45.777	54.421	16.518	820	2.771
	UNIÃO	2.861	18.350	981	855	2.918	21.462
	<b>TOTAL</b>	<b>47.487</b>	<b>64.127</b>	<b>55.402</b>	<b>17.373</b>	<b>857</b>	<b>3.691</b>
1997	INSS	45.308	48.403	54.291	17.474	835	2.770
	UNIÃO	2.654	18.837	948	900	2.801	20.924
	<b>TOTAL</b>	<b>47.962</b>	<b>67.240</b>	<b>55.239</b>	<b>18.374</b>	<b>868</b>	<b>3.660</b>

Elaborado: MARE

Fonte: SIAPE/MARE, SIAFI/MF e MPAS

Valores corrigidos pelo IGP-DI-FGV para dez/97.

INSS=> Receita: Receita Líquida da Previdência (arrecadação bancária), em 1997 inclui receita decorrente do "Simples";

Despesa: Despesa apenas com benefícios, exclusive LOAS e despesa com servidores federais aposentados de MPAS

UNIÃO=> Despesa: inclui aposentados e pensionistas.

Contribuição média: Receita/Segurados

Benefício médio: Despesa/Beneficiários

**5.7 - Comparação entre Aposentadorias**

**Valores mensais, em salários mínimos - Média**

INSS <sup>1</sup>	1,8
Executivo (civis) <sup>2</sup>	13,4
Legislativo <sup>2</sup>	32,8
Judiciário <sup>2</sup>	33,2

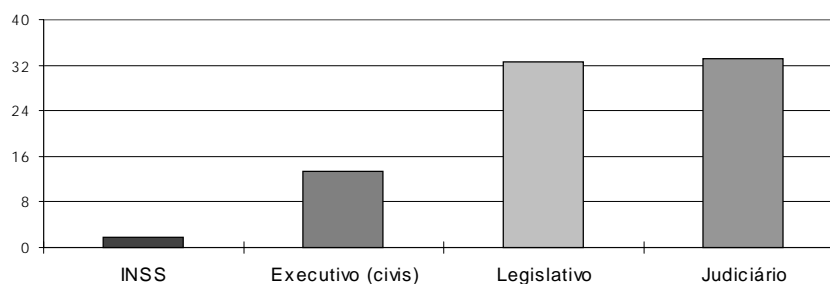
Elaborado: MARE

Obs.: No caso do Executivo, Legislativo e Judiciário foi estimado o valor médio dos proventos dos últimos 12 meses. Para o INSS, o cálculo baseou-se em estimativas da receita, despesa, segurados e beneficiários

1- Posição jan/98.

2- Posição jul/98.

**Comparação entre Aposentadorias em salários mínimos (valores mensais)**



**6.1 - Relação entre Despesas de Aposentados e Pensionistas e o Total da Folha de Pessoal dos Estados**

	<i>Despesas com Aposentados e Pensionistas (em R\$ milhões)</i>	<i>% em relação ao total da folha</i>
Alagoas	15	41,0
Amazonas	18	28,0
Bahia	28	23,0
Ceará	20	21,0
Espírito Santo	31	37,0
Goiás	29	30,0
Maranhão	18	28,0
Mato Grosso	12	22,0
Mato Grosso do Sul	8	24,0
Minas Gerais	167	40,0
Pará <sup>3</sup>	20	25,0
Paraíba	19	34,0
Paraná	77	32,0
Pernambuco	45	38,0
Piauí	9	25,0
Rio de Janeiro <sup>3</sup>	151	40,0
Rio Grande do Norte	16	32,0
Rio Grande do Sul	115	44,0
Santa Catarina	35	25,0
São Paulo <sup>2</sup>	330	33,0
Sergipe	9	20,0
<b>Total</b>	<b>1.172</b>	

Elaborado: MARE

1- Não inclui os Estados do Acre, Amapá, Rondônia, Roraima, Tocantins e Distrito Federal por apresentarem em números inexpressivos de aposentados e pensionistas;

2- Considera apenas despesas com aposentados dos Três Poderes.

3- Dados de fevereiro/98.

## 6.2 - Gastos com Pessoal e Número de Servidores Estaduais

	Número de Servidores		Relação entre Gasto com Pessoal e Receita Líquida - %		
	Ativos e Aposentados	Mês Ref.	95	96	97
Acre <sup>4</sup>	32.500	Jul	73,0	69,0	53,6
Amapá <sup>2</sup>	10.600	Set	83,2	58,8	50,7
Amazonas <sup>1</sup>	61.930	Set	34,8	49,3	36,1
Alagoas <sup>2</sup>	45.498	Set	114,4	105,6	92,6
Bahia <sup>1</sup>	187.597	Set	57,0	56,0	52,9
Ceará <sup>3</sup>	115.000	Set	53,0	51,0	52,3
Distrito Federal <sup>1</sup>	112.884	Out	79,5	82,1	79,1
Espirito Santo <sup>5</sup>	70.610	Ano 96	68,6	67,3	68,1
Goiás <sup>2</sup>	142.874	Set	78,0	71,0	62,8
Maranhão <sup>2</sup>	97.291	Out	55,0	59,0	64,4
Minas Gerais <sup>1</sup>	476.000	Set	75,3	75,1	76,7
Mato Grosso <sup>3</sup>	45.063	Out	82,5	79,4	55,1
Mato Grosso do Sul <sup>1</sup>	51.000	Set	61,4	55,4	74,5
Pará <sup>1</sup>	116.768	Set	61,5	67,7	51,4
Paraná <sup>2</sup>	199.453	Out	74,9	76,8	70,5
Paraíba <sup>2</sup>	96.719	Set	63,0	59,0	50,6
Pernambuco <sup>3</sup>	164.345	Set	84,0	79,0	71,5
Piauí <sup>1</sup>	75.000	Set	87,0	69,0	72,5
Rondônia <sup>5</sup>	44.000	Set	72,0	65,0	68,0
Roraima <sup>3</sup>	21.000	Out	12,5	33,1	18,1
Rio de Janeiro <sup>1</sup>	406.594	Jul	92,6	87,5	78,7
Rio Grande do Norte <sup>1</sup>	93.000	Out	80,0	73,0	68,1
Rio Grande do Sul <sup>3</sup>	183.812	Set	86,4	86,8	83,6
São Paulo <sup>2</sup>	1.020.962	Set	63,3	65,8	63,6
Santa Catarina <sup>1</sup>	120.081	Set	76,6	72,0	67,4
Sergipe <sup>1</sup>	49.959	Ago	80,0	68,0	61,1
Tocantins <sup>3</sup>	34.133	Set	46,1	48,7	46,6
Média	-	-	70,2	67,8	62,6
Total	4.074.673				

Elaborado: MARE

Fonte: Fórum Nacional de Secretários de Estado da Administração e STN/MF. (dados orçamentários)

obs.:1997- Gasto Pessoal x RCL

1- Realizado de jan a nov.

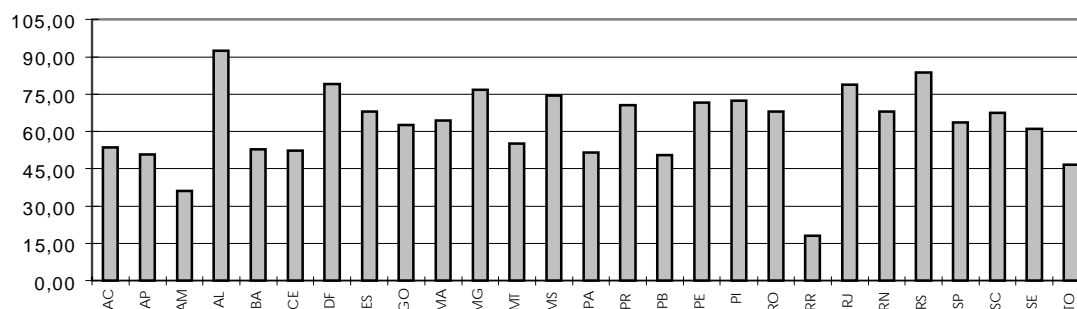
2- Realizado de jan a out.

3- Realizado de jan a set.

4- Realizado de jan a jul.

5- Realizado de jan a jun.

Relação % entre gasto c/ pessoal dos Estados e Receita Líquida período de 1997



### 6.3 - Gastos com Pessoal e Número de Servidores das Capitais

Posição - abr/95

	<i>% Gasto Ativos / Folha Pqto.</i>	<i>% Núm. Ativos / Qtde. Servidores</i>	<i>% Gastos Pessoal / Receita</i>
Belém	79,0	76,4	
Belo Horizonte	88,4	81,6	64,0
Campo Grande	92,4	90,0	61,2
Cuiabá	95,9	97,3	65,0
Curitiba	84,1	86,1	44,6
Fortaleza	81,4	80,7	50,0
Manaus	93,7	93,2	29,7
Palmas de Tocantins	100,0	100,0	0,2
Rio Branco	98,3	99,2	82,5
Rio de Janeiro	74,1	73,7	62,1
São Paulo	79,8	82,9	41,4
Salvador	68,2	69,5	50,4
Vitória	88,3	90,6	58,0
<b>Total</b>	<b>79,7</b>	<b>80,1</b>	

Elaborado: MARE

Fonte: Secretaria de Administração da Prefeitura de Belo Horizonte

- A relação ativos/folha corresponde ao percentual da folha alocado para o pagamento de ativos.
- O restante é destinado aos aposentados e pensionistas. A relação ativos/quantidade de servidores corresponde à participação do número de ativos no total de servidores (que inclui ativos, aposentados e pensionistas).
- A relação entre gastos com pessoal (ativos, aposentados e pensionistas) e receita é calculada para os últimos doze meses encerrados em mai/95.

### 6.4 - Relação entre Gastos com Pessoal e Receita Líquida nos Estados

<i>Regiões</i>	<i>Média 84 / 88</i>	<i>Média 89 / 94</i>
Norte	61,5	55,1
Nordeste	52,2	49,5
Centro-Oeste	43,4	46,6
Sudeste	52,0	52,4
Sul	61,2	56,9
<b>Média</b>	<b>54,1</b>	<b>52,1</b>

Elaborado: MARE

Fonte: Tesouro Nacional, Relatório "Execução Orçamentária dos Estados e Municípios das Capitais - 1984/1993, 1985/1994 e 1986/1995"

- Os dados originais foram levantados nos balanços anuais dos estados e municípios, e estão corrigidos pela inflação.

### 6.5 - Relação entre Gastos com Pessoal e Receita Líquida nas Capitais

<i>Regiões</i>	<i>Média</i> 84 / 88	<i>Média</i> 89 / 94	<i>Ano</i> 95
Norte	66,9	53,7	43,4
Nordeste	47,9	38,3	43,0
Centro-Oeste	59,3	44,2	46,3
Sudeste	56,3	44,1	33,0
Sul	54,8	52,9	43,8
<b>Média</b>	<b>57,1</b>	<b>46,7</b>	<b>41,9</b>

Elaborado: MARE

Fonte: Tesouro Nacional, Relatório "Execução Orçamentária dos Estados e Municípios das Capitais - 1984/1993, 1985/1994 e 1986/1995"

- Os dados originais foram levantados nos balanços anuais dos estados e municípios, e estão corrigidos pela inflação.

### 6.6 - Execução Orçamentária dos Municípios por Regiões

<i>Regiões</i>	<i>Receita</i> <i>Corrente</i> <sup>1</sup>	<i>Despesa</i> <i>c/Pessoal</i>	<i>% part. Desp. Pessoal</i> <i>Receita Corrente</i> <sup>1</sup>
Norte	1.439	553	38,4
Nordeste	5.641	2.165	38,4
Sudeste	21.110	7.703	36,5
Sul	5.508	2.494	45,3
Centro-Oeste	1.776	674	38,0
<b>BRASIL</b>	<b>35.474</b>	<b>13.589</b>	<b>38,3</b>

Elaborado: MARE

Fonte: MF/STN - Finanças do Brasil (Receita e Despesa dos Municípios - Ano 1995)

1 - Receita Corrente = Receita Tributária + Transf. Correntes

**6.7 - Relação Despesas de Pessoal / Receita Corrente-  
Nº de Municípios por Estados (em 1995)**

Regiões/Estados	Total	% de Desp. Pessoal s/ Receita Corrente <sup>1</sup>	
		Até 60%	Acima de 60%
<b>Norte</b>	<b>307</b>	<b>92,2</b>	<b>7,8</b>
- Acre	22	59,1	40,9
- Amapá	14	78,6	21,4
- Amazonas	32	96,9	3,1
- Pará	108	99,1	0,9
- Rondônia	21	52,4	47,6
- Roraima	1	100,0	0,0
- Tocantins	109	100,0	0,0
<b>Nordeste</b>	<b>1.463</b>	<b>95,0</b>	<b>5,0</b>
- Alagoas	98	100,0	0,0
- Bahia	412	95,9	4,1
- Ceará	178	98,3	1,7
- Maranhão	119	98,3	1,7
- Paraíba	171	96,5	3,5
- Pernambuco	121	66,9	33,1
- Piauí	141	99,3	0,7
- Rio Grande do Norte	150	98,7	1,3
- Sergipe	73	97,3	2,7
<b>Centro-Oeste</b>	<b>422</b>	<b>98,8</b>	<b>1,2</b>
- Distrito Federal	0	0,0	0,0
- Goiás	231	99,6	0,4
- Mato Grosso	117	98,3	1,7
- Mato Grosso do Sul	74	97,3	2,7
<b>Sudeste</b>	<b>1.501</b>	<b>93,4</b>	<b>6,6</b>
- Espírito Santo	67	80,6	19,4
- Minas Gerais	729	97,3	2,7
- Rio de Janeiro	80	57,5	42,5
- São Paulo	625	94,9	5,1
<b>Sul</b>	<b>1.020</b>	<b>88,4</b>	<b>11,6</b>
- Paraná	369	92,7	7,3
- Rio Grande do Sul	391	81,8	18,2
- Santa Catarina	260	92,3	7,7
<b>Total BRASIL</b>	<b>4.713</b>	<b>93,2</b>	<b>6,8</b>

Elaborado: MARE

Fonte: STN/MF - Finanças do Brasil (Receita e Despesa dos Municípios - Ano 1995)

1- Receita Corrente= Receita Tributária + Transf. Correntes.

**6.8 - Execução Orçamentária dos Estados e Capitais**

		R\$ milhões					
		1986	1988	1990	1994	1995	95/88
		Var. %					
RECEITA	Tributária	42.722	31.726	44.324	47.135	57.409	81,0
	Fundos Partic.	4.208	3.119	5.727	6.244	8.067	158,6
	Total	46.930	34.845	50.051	53.379	65.476	87,9
DESPESA	Pessoal (Global)	23.259	18.826	25.103	23.410	30.558	62,3
	Poder Legislativo <sup>1</sup>	1.166	1.186	1.617	2.072	2.856	140,8
	Poder Judiciário <sup>1</sup>	3.062	2.568	3.934	5.118	7.053	174,6

Elaborado: MARE

Fonte: Tesouro Nacional, Relatório "Execução Orçamentária dos Estados e Municípios das Capitais - 1986/1995"

1- Consideradas as despesas totais destes poderes; entretanto, a maior parte de suas despesas corresponde a gastos com pessoal.

**6.9 - Relação entre Despesas com Pessoal e Receita Corrente - %**

	1986	1988	1990	1994	1995
Pessoal Total / Receita Corrente	55,1	53,6	54,8	50,9	47,9
Legislativo / Receita Corrente <sup>1</sup>	2,1	2,5	2,5	3,1	3,3
Judiciário / Receita Corrente <sup>1</sup>	5,4	5,4	6,1	7,5	8,2

Elaborado: MARE

Fonte: Tesouro Nacional, Relatório "Execução Orçamentária dos Estados e Municípios das Capitais - 1986/1995"

1- Consideradas as despesas totais destes poderes; entretanto, a maior parte de suas despesas corresponde a gastos com pessoal.

---



---

# SERVIÇOS GERAIS

---

**1. Despesas de Custeio de janeiro a Julho de 1988<sup>1</sup>**  
**Por Ministério / Entidade**

Órgão Superior	Diárias (a)		Mat. Consumo <sup>3</sup> (b)		Passagens (c)		Consultoria (d)	
	R\$ mil	%	R\$ mil	%	R\$ mil	%	R\$ mil	%
Presidência <sup>2</sup>	2.426	4,7	7.573	14,7	1.978	3,8	0	0,0
Adm. e Ref. do Estado	288	3,5	212	2,5	398	4,8	90	1,1
Planejamento	4.494	7,7	2.048	3,5	2.196	3,8	247	0,4
AGU	186	5,2	215	6,0	71	2,0	0	0,0
Agricultura	7.627	6,1	14.223	11,4	5.616	4,5	32	0,0
Ciência e Tecnologia	2.854	4,5	2.880	4,6	4.077	6,5	2.092	3,3
Fazenda	25.073	7,0	6.110	1,7	11.814	3,3	1.523	0,4
Educação	13.108	2,9	44.571	9,7	12.415	2,7	406	0,1
Ind. e Comércio	3.035	5,0	1.066	1,7	2.484	4,1	15	0,0
Justiça	13.428	16,3	16.407	20,0	4.764	5,8	22	0,0
Minas e Energia	1.638	3,9	1.781	4,3	1.742	4,2	3.038	7,3
Previdência	22.783	4,6	4.349	0,9	6.017	1,2	0	0,0
Relações Exteriores	2.913	2,9	690	0,7	4.015	3,9	0	0,0
Saúde	14.901	3,0	48.039	9,6	8.287	1,7	453	0,1
Trabalho	4.120	3,0	1.201	0,9	2.587	1,9	0	0,0
Transporte	1.988	4,0	3.335	6,7	1.787	3,6	5.354	10,7
Comunicações	1.890	4,7	612	1,5	1.033	2,5	0	0,0
Cultura	679	2,7	663	2,7	2.770	11,2	0	0,0
Meio-Ambiente	5.184	8,7	3.291	5,5	2.306	3,9	156	0,3
Total	128.615	4,7	159.266	5,9	76.357	2,8	13.428	0,5

Órgão Superior	Serv. Pes. Fís (e)		Locação m-d-o (f)		Serv. Pes. Jurid. <sup>4</sup> (g)		Total(a+b+c+d+e+f+g)	
	R\$ mil	%	R\$ mil	%	R\$ mil	%	R\$ mil	%
Presidência <sup>2</sup>	660	1,3	5.652	11,0	33.314	64,6	51.603	100
Adm. e Ref. do Estado	294	3,5	2.495	29,9	4.560	54,7	8.337	100
Planejamento	3.185	5,5	3.407	5,8	42.804	73,3	58.381	100
AGU	193	5,4	400	11,2	2.502	70,1	3.567	100
Agricultura	7.028	5,6	13.983	11,2	76.467	61,2	124.976	100
Ciência e Tecnologia	1.825	2,9	4.280	6,8	45.004	71,4	63.012	100
Fazenda	10.865	3,0	48.297	13,5	253.009	70,9	356.691	100
Educação	61.999	13,5	31.101	6,8	295.154	64,3	458.754	100
Ind. e Comércio	1.352	2,2	6.565	10,8	46.417	76,2	60.934	100
Justiça	3.508	4,3	8.583	10,4	35.475	43,2	82.187	100
Minas e Energia	2.459	5,9	2.206	5,3	28.696	69,0	41.560	100
Previdência	36.098	7,2	79.395	15,9	350.986	70,2	499.628	100
Relações Exteriores	32.382	31,8	136	0,1	61.769	60,6	101.905	100
Saúde	185.019	37,1	77.958	15,6	163.492	32,8	498.149	100
Trabalho	2.582	1,9	9.523	7,0	115.249	85,2	135.262	100
Transporte	450	0,9	5.417	10,8	31.656	63,3	49.987	100
Comunicações	293	0,7	2.683	6,6	34.131	84,0	40.642	100
Cultura	2.169	8,8	6.142	24,9	12.283	49,7	24.706	100
Meio-Ambiente	1.863	3,1	9.794	16,4	36.987	62,1	59.581	100
Total	354.224	13,0	318.017	11,7	1.669.955	61,4	2.719.862	100

Fonte: SIAFI - Valores Nominais

1 - Orçamento Fiscal e da Seguridade Social (Gestão 10 000), Outras Despesas Correntes, Aplicações Diretas

Diárias - Pessoal Civil (3.3.4.9.0.14.00)

Material de Consumo (3.3.4.9.0.30.00, excluídos os detalhes 30.09; 30.17; 30.35 e 30.36)

Passagens e Despesas com Locomoção (3.3.4.9.0.33.00)

Serviços de Consultoria (3.3.4.9.0.35.00)

Outros Serviços de Terceiros - Pessoa Física (3.3.4.9.0.36.00)

Locação de Mão-de-Obra (3.3.4.9.0.37.00)

Outros Serviços de Terceiros - Pessoa Jurídica (3.3.4.9.0.39.00, excluídos os detalhes 39.50 e 39.57)

Créditos Empenhados Liquidados (292130201)

2 - Inclui despesas da Vice-Presidência e da SAE.

3 - Excluem-se os Materiais Farmacológicos (30.09), de Processamento de Dados (30.17), Laboratoriais (30.35) e Hospitalares (30.36).

4 - Excluem-se os Serviços Médico-Hospitalares e Odontológicos (30.50) e os Serviços de Processamento de Dados (39.57).

# CUSTEIO

## 1.1. Despesas de Custeio no 1º Semestre de 1998

### Por Área

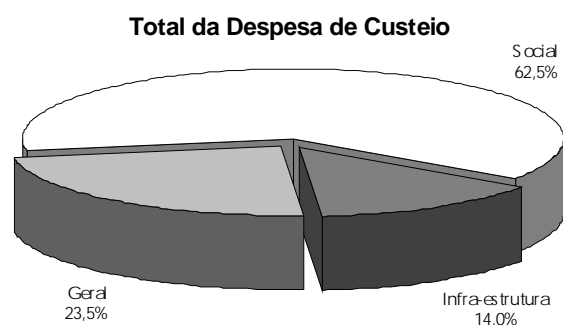
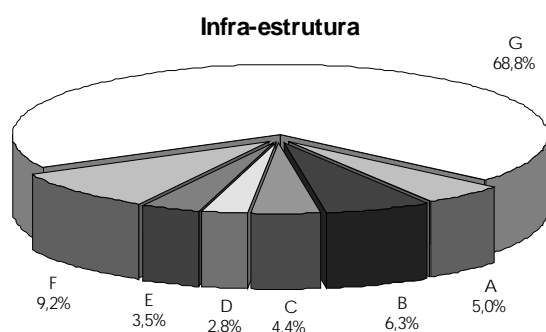
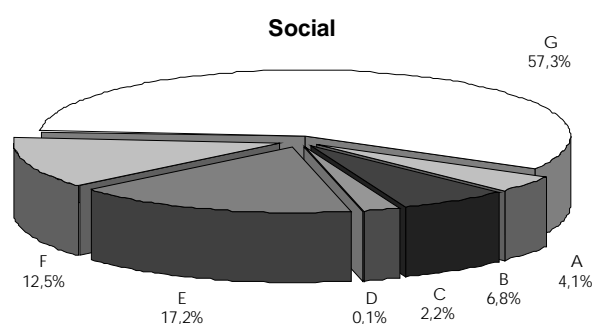
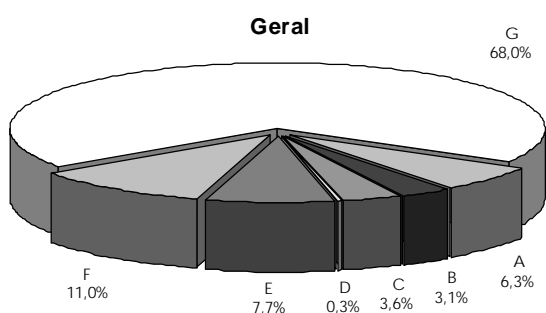
Órgão Superior	A		B		C		D	
	Diárias		Mat. Consumo		Passagens		Consultoria	
	R\$ mil	%	R\$ mil	%	R\$ mil	%	R\$ mil	%
Geral	32.771	6,3	15.894	3,1	18.388	3,6	1.928	0,4
Infra-estrutura	15.616	5,0	18.957	6,0	13.184	4,2	9.160	2,9
Social	54.535	4,0	76.493	5,6	28.547	2,1	702	0,1
<b>Total</b>	<b>102.923</b>	<b>4,7</b>	<b>111.344</b>	<b>5,1</b>	<b>60.119</b>	<b>2,7</b>	<b>11.790</b>	<b>0,5</b>

Órgão Superior	E		F		G		Total	
	Serv. Pes. Físi.		Locação m-d-o		Serv. Pes. Juríd.		Total	
	R\$ mil	%	R\$ mil	%	R\$ mil	%	R\$ mil	%
Geral	43.344	8,4	57.112	11,0	347.545	67,2	516.981	100,0
Infra-estrutura	11.089	3,5	29.400	9,3	217.410	69,1	314.817	100,0
Social	250.650	18,3	175.259	12,8	781.591	57,1	1.367.777	100,0
<b>Total</b>	<b>305.084</b>	<b>13,9</b>	<b>261.771</b>	<b>11,9</b>	<b>1.346.546</b>	<b>61,2</b>	<b>2.199.575</b>	<b>100,0</b>

Fonte: SIAFI - Valores Nominais

Social	Infra-estrutura	Geral
Cultura	Comunicações	AGU
Justiça	Minas e Energia	Adm. e Ref. do Estado
Trabalho	Ind. e Comércio	Presidência <sup>1</sup>
Educação	Ciência e Tecnologia	Meio-Ambiente
Previdência	Agricultura	Planejamento
Saúde	Transporte	Relações Exteriores
		Fazenda

1 - Inclui despesas da Vice- Presidência e da SAE



2. Despesas com Diárias e Passagens de Janeiro a Julho<sup>1</sup>

## Por Ministério / Entidade

Órgão Superior	1997		1998		Variação % 98/97
	R\$ mil	%	R\$ mil	%	
Presidência <sup>2</sup>	3.882	1,9	4.514	2,0	16,3
Adm. e Ref. do Estado	830	0,4	755	0,3	-9,0
Planejamento	8.556	4,2	6.759	3,1	-21,0
AGU	236	0,1	257	0,1	8,9
Agricultura	13.006	6,4	14.404	6,5	10,7
Ciência e Tecnologia	9.830	4,9	7.660	3,5	-22,1
Fazenda	33.753	16,7	37.284	16,9	10,5
Educação	27.650	13,7	30.615	13,9	10,7
Ind. e Comércio	5.862	2,9	5.705	2,6	-2,7
Justiça	13.167	6,5	18.587	8,4	41,2
Minas e Energia	3.293	1,6	3.500	1,6	6,3
Previdência	30.576	15,1	30.008	13,6	-1,9
Relações Exteriores	9.401	4,6	6.992	3,2	-25,6
Saúde	20.887	10,3	27.708	12,6	32,7
Trabalho	5.132	2,5	7.389	3,3	44,0
Transporte	4.273	2,1	3.791	1,7	-11,3
Comunicações	2.301	1,1	2.934	1,3	27,5
Cultura	2.342	1,2	3.749	1,7	60,1
Meio-Ambiente	7.514	3,7	7.989	3,6	6,3
<b>Total</b>	<b>202.491</b>	<b>100</b>	<b>220.600</b>	<b>100</b>	<b>8,9</b>

Fonte: SIAFI - Valores Nominais

1 - Orçamento Fiscal e da Seguridade Social (Gestão 10 000), Outras Despesas Correntes, Aplicações Diretas

Diárias - Pessoal Civil (3.3.4.9.0.14.00)

Passagens e Despesas com Locomoção (3.3.4.9.0.33.00)

Outros Serviços de Terceiros - Pessoa Física (3.3.4.9.0.36.02 e 03)

2 - Inclui despesas da Vice- Presidência e da SAE.

## Por Área (ver quadro 1.1)

Órgão Superior	1997		1998		Variação % 98/97
	R\$ mil	%	R\$ mil	%	
Geral	64.172	31,7	64.550	29,3	0,59
Infra-estrutura	38.565	19,0	37.994	17,2	-1,48
Social	99.754	49,3	118.056	53,5	18,3
<b>Total</b>	<b>202.491</b>	<b>100</b>	<b>220.600</b>	<b>100</b>	<b>8,9</b>

# CUSTEIO

## 3. Despesas com Material de Consumo de Janeiro a Julho<sup>1</sup>

### Por Ministério / Entidade

Órgão Superior	1997		1998		Variação %
	R\$ mil	%	R\$ mil	%	98/97
Presidência <sup>2</sup>	6.257	4,2	7.573	4,8	21,0
Adm. e Ref. do Estado	290	0,2	212	0,1	-26,9
Planejamento	2.801	1,9	2.048	1,3	-26,9
AGU	137	0,1	215	0,1	56,9
Agricultura	14.971	10,0	14.223	8,9	-5,0
Ciência e Tecnologia	2.840	1,9	2.880	1,8	1,4
Fazenda	5.714	3,8	6.110	3,8	6,9
Educação	46.651	31,2	44.571	28,0	-4,5
Ind. e Comércio	1.220	0,8	1.066	0,7	-12,6
Justiça	12.506	8,4	16.407	10,3	31,2
Minas e Energia	1.588	1,1	1.781	1,1	12,2
Previdência	2.973	2,0	4.349	2,7	46,3
Relações Exteriores	527	0,4	690	0,4	30,9
Saúde	42.551	28,4	48.039	30,2	12,9
Trabalho	1.008	0,7	1.201	0,8	19,1
Transporte	2.682	1,8	3.335	2,1	24,3
Comunicações	504	0,3	612	0,4	21,4
Cultura	597	0,4	663	0,4	11,1
Meio-Ambiente	3.766	2,5	3.291	2,1	-12,6
<b>Total:</b>	<b>149.583</b>	<b>100</b>	<b>159.266</b>	<b>100</b>	<b>6,5</b>

Fonte: SIAFI - Valores Nominais

1 - Orçamento Fiscal e da Seguridade Social (Gestão 10 000), Outras Despesas Correntes, Aplicações Diretas

Material de Consumo (3.3.4.9.0.30.00)

Excluídos Materiais Farmacológicos, de Processamento de Dados, Laboratoriais e

Farmacológicos (detalhes 30.09; 30.17; 30.35 e 30.36)

2 - Inclui despesas da Vice-Presidência e da SAE.

### Por Área (ver quadro 1.1)

Órgão Superior	1997		1998		Variação %
	R\$ mil	%	R\$ mil	%	98/97
Geral	19.492	13,0	20.139	12,6	3,3
Infra-estrutura	23.805	15,9	23.897	15,0	0,4
Social	106.286	71,1	115.230	72,4	8,4
<b>Total</b>	<b>149.583</b>	<b>100</b>	<b>159.266</b>	<b>100</b>	<b>6,5</b>

#### 4. Despesas com Serviços de Janeiro a julho<sup>1</sup>

*Por Ministério / Entidade*

Órgão Superior	1997		1998		Variação % 98/97
	R\$ mil	%	R\$ mil	%	
Presidência <sup>2</sup>	39.746	1,8	39.626	1,7	-0,3
Adm. e Ref. do Estado	15.855	0,7	7.439	0,3	-53,1
Planejamento	44.670	2,0	49.643	2,1	11,1
AGU	2.526	0,1	3.095	0,1	22,5
Agricultura	92.484	4,1	97.510	4,1	5,4
Ciência e Tecnologia	44.882	2,0	53.201	2,3	18,5
Fazenda	295.056	13,0	313.694	13,3	6,3
Educação	325.104	14,4	388.660	16,5	19,5
Ind. e Comércio	35.680	1,6	54.349	2,3	52,3
Justiça	40.095	1,8	47.588	2,0	18,7
Minas e Energia	27.743	1,2	36.399	1,5	31,2
Previdência	479.503	21,2	466.479	19,8	-2,7
Relações Exteriores	82.036	3,6	94.287	4,0	14,9
Saúde	475.952	21,0	426.922	18,1	-10,3
Trabalho	73.922	3,3	127.354	5,4	72,3
Transporte	106.798	4,7	42.877	1,8	-59,9
Comunicações	13.361	0,6	37.107	1,6	177,7
Cultura	15.075	0,7	20.594	0,9	36,6
Meio-Ambiente	53.125	2,3	48.800	2,1	-8,1
<b>Total:</b>	<b>2.263.613</b>	<b>100</b>	<b>2.355.624</b>	<b>100</b>	<b>4,1</b>

Fonte: SIAFI - Valores Nominais

1 - Orçamento Fiscal e da Seguridade Social (Gestão 10 000), Outras Despesas Correntes, Aplicações Diretas

Serviços de Consultoria (3.3.4.9.0.35.00)

Outros Serviços de Terceiros - Pessoa Física (3.3.4.9.0.36.00)

Locação de Mão-de-Obra (3.3.4.9.0.37.00)

Outros Serviços de Terceiros - Pessoa Jurídica (3.3.4.9.0.39.00)

Excluem-se os Serviços Médicos-Hospitalares e Odontológicos e os Serviços de Processamento de Dados, detalhes 39.50 e 39.57.

2 - Inclui despesas da Vice-Presidência e da SAE.

*Por Área (ver quadro 1.1)*

Órgão Superior	1997		1998		Variação % 98/97
	R\$ mil	%	R\$ mil	%	
Geral	533.014	23,5	556.584	23,6	4,4
Infra-estrutura	320.948	14,2	321.443	13,6	0,2
Social	1.409.651	62,3	1.477.597	62,7	4,8
<b>Total</b>	<b>2.263.613</b>	<b>100,0</b>	<b>2.355.624</b>	<b>100,0</b>	<b>4,1</b>

## 5. Despesas com Mat. e Serv. de Informática de Janeiro a Julho<sup>1</sup>

### Por Ministério / Entidade

Órgão Superior	1997		1998		Variação % 98/97
	R\$ mil	%	R\$ mil	%	
Presidência <sup>2</sup>	731	0,2	866	0,2	18,5
Adm. e Ref. do Estado <sup>3</sup>	12.273	3,0	11.380	2,7	-7,3
Planejamento <sup>3</sup>	15.979	3,9	16.929	4,0	5,9
AGU	71	0,0	116	0,0	63,4
Agricultura	2.542	0,6	2.738	0,6	7,7
Ciência e Tecnologia	2.498	0,6	2.613	0,6	4,6
Fazenda <sup>3</sup>	133.037	32,2	132.739	31,3	-0,2
Educação	9.946	2,4	13.441	3,2	35,1
Ind. e Comércio	2.937	0,7	6.359	1,5	116,5
Justiça	15.501	3,7	9.672	2,3	-37,6
Minas e Energia	2.897	0,7	4.691	1,1	61,9
Previdência <sup>3</sup>	173.062	41,9	198.046	46,7	14,4
Relações Exteriores	862	0,2	905	0,2	5,0
Saúde	4.829	1,2	5.398	1,3	11,8
Trabalho	31.353	7,6	8.632	2,0	-72,5
Transporte	2.097	0,5	6.412	1,5	205,8
Comunicações	1.591	0,4	1.685	0,4	5,9
Cultura	217	0,1	262	0,1	20,7
Meio-Ambiente	1.019	0,2	1.281	0,3	25,7
<b>Total:</b>	<b>413.442</b>	<b>100</b>	<b>424.165</b>	<b>100</b>	<b>2,6</b>

Fonte: SIAFI - Valores Nominais

1 - Orçamento Fiscal e da Seguridade Social (Gestão 10 000), Outras Despesas Correntes, Aplicações Diretas

Material de Processamento de Dados (3.3.4.9.0.30.17)

Locação de Softwares (3.3.4.9.0.39.11)

Serviços de Processamento de Dados (3.3.4.9.0.39.57)

Aquisição de Softwares (3.3.4.9.0.39.94)

2 - Inclui despesas da Vice-Presidência e da SAE.

3 - As despesas com informática concentram-se nos Ministérios responsáveis pelas Bases de Dados e Sist.estruturadores do governo

### Por Área (ver quadro 1.1)

Órgão Superior	1997		1998		Variação % 98/97
	R\$ mil	%	R\$ mil	%	
Geral	163.972	39,7	164.216	38,7	0,1
Infra-estrutura	14.562	3,5	24.498	5,8	68,2
Social	234.908	56,8	235.451	55,5	0,2
<b>Total</b>	<b>413.442</b>	<b>100,0</b>	<b>424.165</b>	<b>100,0</b>	<b>2,6</b>



## 6. Despesas com Limpeza e Conservação de Janeiro a julho<sup>1</sup>

### Por Ministério / Entidade

Órgão Superior	1997		1998		Variação % 98/97
	R\$ mil	%	R\$ mil	%	
Presidência <sup>2</sup>	2.227	1,8	2.938	2,1	31,9
Adm. e Ref. do Estado <sup>3</sup>	1.208	1,0	982	0,7	-18,7
Planejamento	2.428	1,9	2.295	1,7	-5,5
AGU	116	0,1	188	0,1	62,1
Agricultura	4.662	3,7	5.501	4,0	18,0
Ciência e Tecnologia	2.954	2,4	3.675	2,7	24,4
Fazenda	20.040	16,0	18.413	13,4	-8,1
Educação	29.384	23,5	33.325	24,3	13,4
Ind. e Comércio	1.314	1,0	1.943	1,4	47,9
Justiça	5.264	4,2	6.548	4,8	24,4
Minas e Energia	1.009	0,8	1.203	0,9	19,2
Previdência	18.301	14,6	18.865	13,7	3,1
Relações Exteriores	646	0,5	834	0,6	29,1
Saúde	23.718	18,9	27.394	20,0	15,5
Trabalho	2.983	2,4	2.575	1,9	-13,7
Transporte	2.310	1,8	3.001	2,2	29,9
Comunicações	849	0,7	957	0,7	12,7
Cultura	1.719	1,4	2.114	1,5	23,0
Meio-Ambiente	4.055	3,2	4.454	3,2	9,8
<b>Total:</b>	<b>125.187</b>	<b>100</b>	<b>137.205</b>	<b>100</b>	<b>9,6</b>

Fonte: SIAFI - Valores Nominais

1 - Orçamento Fiscal e da Seguridade Social (Gestão 10 000), Outras Despesas Correntes, Aplicações Diretas

Serviços de Limpeza e Conservação (3.3.4.9.0.36.25)

Limpeza e Conservação (3.3.4.9.0.37.02)

Limpeza e Conservação (3.3.4.9.0.39.78)

2 - Inclui despesas da Vice-Presidência e da SAE.

3 - Inclui despesas com o Condomínio do Bloco "A"

### Por Área (ver quadro 1.1)

Órgão Superior	1997		1998		Variação % 98/97
	R\$ mil	%	R\$ mil	%	
Geral	30.720	24,5	30.104	21,9	-2,0
Infra-estrutura	13.098	10,5	16.280	11,9	24,3
Social	81.369	65,0	90.821	66,2	11,6
<b>Total</b>	<b>125.187</b>	<b>100</b>	<b>137.205</b>	<b>100</b>	<b>9,6</b>

**7. Despesas com Vigilância de Janeiro a Julho<sup>1</sup>****Por Ministério / Entidade**

Órgão Superior	1997		1998		Variação % 98/97
	R\$ mil	%	R\$ mil	%	
Presidência <sup>2</sup>	3.293	1,9	3.540	1,8	7,5
Adm. e Ref. do Estado <sup>3</sup>	1.800	1,0	1.665	0,9	-7,5
Planejamento	4.705	2,7	3.852	2,0	-18,1
AGU	574	0,3	819	0,4	42,7
Agricultura	11.793	6,7	12.258	6,4	3,9
Ciência e Tecnologia	3.693	2,1	4.754	2,5	28,7
Fazenda	29.915	16,9	29.367	15,3	-1,8
Educação	18.822	10,7	24.530	12,8	30,3
Ind. e Comércio	1.537	0,9	4.399	2,3	186,2
Justiça	2.358	1,3	3.132	1,6	32,8
Minas e Energia	847	0,5	1.567	0,8	85,0
Previdência	48.779	27,6	53.176	27,7	9,0
Relações Exteriores	825	0,5	902	0,5	9,3
Saúde	23.291	13,2	23.699	12,3	1,8
Trabalho	7.288	4,1	7.730	4,0	6,1
Transporte	3.565	2,0	3.801	2,0	6,6
Comunicações	1.291	0,7	1.550	0,8	20,1
Cultura	3.366	1,9	3.625	1,9	7,7
Meio-Ambiente	8.924	5,1	7.668	4,0	-14,1
<b>Total:</b>	<b>176.666</b>	<b>100</b>	<b>192.034</b>	<b>100</b>	<b>8,7</b>

Fonte: SIAFI - Valores Nominais

1 - Orçamento Fiscal e da Seguridade Social (Gestão 10 000), Outras Despesas Correntes, Aplicações Diretas

Vigilância Ostensiva (3.3.4.9.0.37.03)

Vigilância Ostensiva (3.3.4.9.0.39.77)

2 - Inclui despesas da Vice-Presidência e da SAE.

3 - Inclui despesas com o Condomínio do Bloco "A"

**Por Área (ver quadro 1.1)**

Órgão Superior	1997		1998		Variação % 98/97
	R\$ mil	%	R\$ mil	%	
Geral	50.036	28,3	47.813	24,9	-4,4
Infra-estrutura	22.726	12,9	28.329	14,8	24,7
Social	103.904	58,8	115.892	60,3	11,5
<b>Total</b>	<b>176.666</b>	<b>100</b>	<b>192.034</b>	<b>100</b>	<b>8,7</b>

## 8. Modalidades de Licitação

### Empenhos Liquidados de Janeiro a Julho de 1998 - Orçamento Fiscal e da Seguridade Social Por Ministério / Entidade

Órgão Superior	Concurso (a)		Convite (b)		Tomada de Preços (c)		Concorrência (d)		Dispensa (e)	
	R\$ mil	%	R\$ mil	%	R\$ mil	%	R\$ mil	%	R\$ mil	%
Presidência <sup>1</sup>	0	-	4.293	8,1	10.130	19,1	14.592	27,5	8.360	15,8
Adm. e Ref. do Estado	0	-	402	2,0	2.052	10,3	1.955	9,8	13.156	66,0
Planejamento	0	-	3.260	3,8	8.874	10,4	32.833	38,5	19.796	23,2
AGU	0	-	855	21,7	1.059	26,9	275	7,0	885	22,5
Agricultura	54	0,0	15.700	11,1	34.667	24,4	40.457	28,5	30.205	21,3
Ciência e Tecnologia	0	-	4.177	6,0	13.594	19,6	12.979	18,7	19.889	28,6
Fazenda	89	0,0	13.340	2,4	56.030	10,0	117.844	21,1	164.150	29,4
Educação	108	0,0	40.652	8,1	56.832	11,3	100.719	20,0	141.296	28,1
Ind. e Comércio	46	0,1	1.236	2,1	5.333	9,1	30.584	52,2	13.092	22,3
Justiça	1.626	1,7	9.488	10,0	22.082	23,4	17.274	18,3	25.876	27,4
Minas e Energia	4	0,0	3.014	7,3	7.377	17,9	4.548	11,0	17.430	42,3
Previdência	2.272	0,3	8.814	1,3	33.583	5,0	91.790	13,7	219.483	32,7
Relações Exteriores	80	0,5	1.910	12,1	2.488	15,7	6.054	38,3	2.316	14,6
Saúde	86	0,0	42.548	7,3	78.025	13,3	213.960	36,6	107.261	18,3
Trabalho	14	0,0	3.886	3,1	8.804	6,9	45.115	35,5	60.974	48,0
Transporte	0	-	19.730	3,1	38.466	6,1	471.431	75,3	78.335	12,5
Comunicações	0	-	1.368	7,8	2.234	12,7	2.977	16,9	6.357	36,1
Cultura	466	1,8	2.158	8,3	5.664	21,9	6.470	25,0	4.867	18,8
Meio-Ambiente	9	0,0	13.095	7,1	20.782	11,3	131.823	71,9	6.510	3,6
Gab. Extr. Pol. Fundiária	66	0,1	12.879	21,0	21.618	35,3	5.439	8,9	12.293	20,1
<b>Total</b>	<b>4.920</b>	<b>0,1</b>	<b>202.805</b>	<b>5,1</b>	<b>429.694</b>	<b>10,9</b>	<b>1.349.119</b>	<b>34,2</b>	<b>952.531</b>	<b>24,2</b>

Órgão Superior	Inexigibilidade (f)		Suprimento de Fundos (g)		Total do Aplicável (h)		Não Aplicável (i)		Total (a+b+c+d+e+f+g+h+i)	
	R\$ mil	%	R\$ mil	%	R\$ mil	%	R\$ mil		R\$ mil	
Presidência <sup>1</sup>	11.056	20,9	4.536	8,6	52.967	100,0	167.162		220.129	
Adm. e Ref. do Estado	2.339	11,7	35	0,2	19.939	100,0	32.695		52.634	
Planejamento	18.561	21,7	2.038	2,4	85.362	100,0	565.202		650.564	
AGU	751	19,1	107	2,7	3.932	100,0	11.272		15.204	
Agricultura	19.337	13,6	1.457	1,0	141.877	100,0	1.363.829		1.505.706	
Ciência e Tecnologia	18.371	26,5	425	0,6	69.435	100,0	435.221		504.656	
Fazenda	204.810	36,7	1.611	0,3	557.874	100,0	220.811.435		221.369.309	
Educação	159.080	31,6	4.606	0,9	503.293	100,0	4.904.341		5.407.634	
Ind. e Comércio	8.016	13,7	288	0,5	58.595	100,0	432.909		491.504	
Justiça	15.058	15,9	3.094	3,3	94.498	100,0	1.027.118		1.121.616	
Minas e Energia	7.848	19,1	962	2,3	41.183	100,0	251.396		292.579	
Previdência	313.103	46,7	1.765	0,3	670.810	100,0	31.327.229		31.998.039	
Relações Exteriores	2.923	18,5	51	0,3	15.822	100,0	251.042		266.864	
Saúde	141.119	24,1	1.568	0,3	584.567	100,0	9.052.361		9.636.928	
Trabalho	7.873	6,2	372	0,3	127.038	100,0	4.285.032		4.412.070	
Transporte	18.351	2,9	100	0,0	626.413	100,0	1.182.383		1.808.796	
Comunicações	4.521	25,6	170	1,0	17.627	100,0	276.479		294.106	
Cultura	5.836	22,5	431	1,7	25.892	100,0	76.133		102.025	
Meio-Ambiente	8.785	4,8	2.276	1,2	183.280	100,0	497.440		680.720	
Gab. Extr. Pol. Fundiária	6.024	9,8	2.934	4,8	61.253	100,0	519.377		580.630	
<b>Total</b>	<b>973.762</b>	<b>24,7</b>	<b>28.826</b>	<b>0,7</b>	<b>3.941.657</b>	<b>100,0</b>	<b>277.470.056</b>		<b>281.411.713</b>	

Fonte: SIAFI - Valores Nominais

1 - Inclui despesas da Vice-Presidência e da SAE.

---

---

**ENAP**  
**Escola Nacional de**  
**Administração Pública**

---

**1.1 - Número de Turmas e Alunos Treinados**

<i>Ano</i>	<i>Número de Turmas</i>	<i>Alunos Treinados</i>
1981	13	429
1982	25	767
1983	35	1.269
1984	31	1.477
1985	150	3.358
1986	162	3.821
1987	89	2.882
1988	97	3.019
1989	55	1.185
1990	10	340
1991	13	747
1992	62	1.929
1993	102	3.251
1994	134	3.105
<b>SOMA</b>	<b>978</b>	<b>27.579</b>
1995	141	1.964
1996 <sup>1</sup>	388	8.279
1997 <sup>1</sup>	1.001	18.966
1998*	400	5.980
<b>SOMA</b>	<b>1.930</b>	<b>35.189</b>

Fonte: MARE/ENAP.

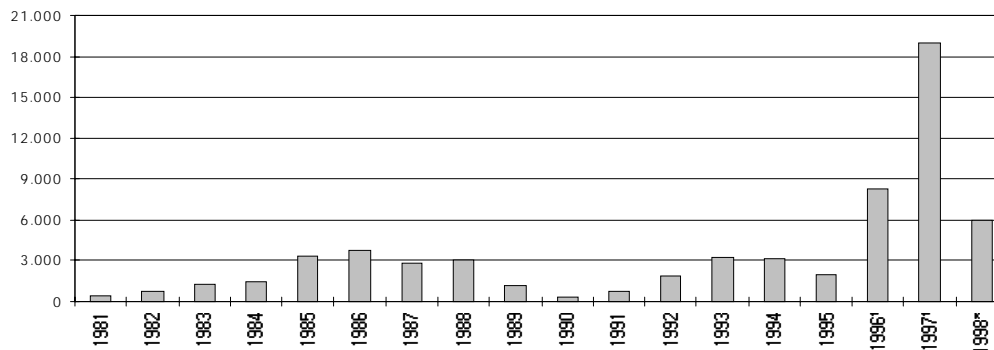
\* 1º Semestre de 1998

1- Alunos Treinados:

30% - Curso de Informática Básica;

70% - R.H., Leg e Orçamento, Desenvolvimento Gerencial, Gestão Estratégica no Setor Público.

**Quantitativo de alunos treinados pela ENAP**



## 1.2- Maiores clientes da ENAP

Instituição	Número de Treinamentos	
	Ano 1997	1º semestre de 1998
1. Ministério do Exército	1.514	417
2. Ministério da Aeronáutica	1.253	524
3. Presidência da República	868	668
4. Ministério da Adm. e Reforma do Estado	830	891
5. Ministério da Agricultura	750	685
6. Ministério da Justiça	716	459
7. Ministério do Planejamento e Orçamento	663	144
8. Ministério das Minas e Energia	574	110
9. Ministério da Fazenda	567	151
10. Advogacia Geral da União	559	0
11. Ministério do Trabalho	489	77
12. Ministério da Marinha	428	243
13. INSS	401	135
14. CONAB	370	0
15. INCRA	349	0
16. Ministério da Educação e do Desporto	289	343
17. IBAMA	259	0
18. DNER	191	0
19. Ministério da Cultura	176	46
20. INMETRO	159	0
21. Fundação Nacional de Saúde	155	0
22. UnB	133	0
23. Ministério da Saúde (adm.direta)	123	198
24. CNPq	156	0
25. SUDAM	109	0
26. INPI	107	0
Total	12.188	5.091

Fonte: MARE/ENAP



**1.3 - Cursos com maior números de concluintes (1º Semestre de 1998)**

<b>- Cursos habituais</b>	Turmas	Treinados
Introdução a Informática básica	40	629
Administração gerencial para um Novo Estado	20	338
Estruturação de textos administrativos	18	324
A busca da excelência no atendimento ao cidadão	14	265
Licitações e contratos na Administração Pública	8	189
Atualização para secretárias/os Sênios	5	94

<b>- Cursos de Formação para Carreiras</b>	Turma	Treinados
Especialistas em Políticas Públicas e Gestão Governamental		104
Analistas de Orçamento		94

Fonte: MARE/ENAP

**1.4- Comparativo dos Resultados de Capacitação**

	1994 (a)	1997 (b)	(b)/(a) - %
Total de Alunos	3.105	18.966	611
Total Hora-Aula	8.219	26.976	328
Total Hora-Aula - Aluno	269.004	920.912	342
Servidores/Dias Treinados <sup>1</sup>	33.625	115.114	342

Fonte: MARE/ENAP

1 - Total Hora-Aula - Aluno dividido por 8

\* Resultados obtidos até dez/97

**1.5- Recursos Orçamentários X Treinamentos realizados entre 1995 e 1997**

	Orçamento realizado (R\$ mil)	Convênio FAT realizado (R\$ mil)	Convênio CAPES realizados (R\$ mil)	Total em (R\$ mil)	Treinamentos realizados (A)	Treinamentos realizados (B)
1995	9.039	-		9.039	100	1964 <sup>1</sup>
1996	10.293	977 <sup>2</sup>		11.270	125	8.279
1997	9.877	2.072	100	12.049	133	18.966

1 - ENAP em reestruturação

---

---

**MARE** | Ministério da Administração  
Federal e Reforma do Estado

O **Boletim Estatístico de Pessoal** é uma publicação mensal do Departamento de Carreiras e Remuneração da Secretaria de Recursos Humanos do Ministério da Administração Federal e Reforma do Estado. O Boletim também está disponível na Internet: [www.mare.gov.br](http://www.mare.gov.br). ou escreva pelo E-mail: [boletim@mare.gov.br](mailto:boletim@mare.gov.br).

