

Boletim Estatístico de Pessoal

Brasília
julho de 1998

Ministra

Cláudia Maria Costin

Chefe de Gabinete

José Walter Vasquez Filho

Secretária da Reforma do Estado

Angela Santana Carvalho

Secretário de Tecnologia da Informação

Rainer Weiprecht

Secretário de Recursos Humanos

Luiz Carlos de Almeida Capella

Secretário de Logística e Projetos Especiais

Carlos Cesar Pimenta

Presidente da Escola Nacional de Administração Pública

Regina Silvia Viotto Monteiro Pacheco

BOLETIM ESTATÍSTICO:**Diretor do Departamento de Carreiras e Remuneração**

Nelson Marconi

27**Coordenadora-Geral de Estudos e Informações Gerenciais**

Sandra Helena Caresia Gustavo Rodrigues

Divisão Técnica

Cícero Guimarães Belluco

Joelina Magalhães Cavalcanti

Maria Vilani Maia de Freitas

Paulo César Caserta da Cunha Vasconcellos

Edição Gráfica e Montagens Gráficas

Paulo César Caserta da Cunha Vasconcellos e Francisco Nunes Viana

Boletim Estatístico de Pessoal. v. 1 , n.27 , jul. 1998
Brasília, Ministério da Administração Federal e Reforma do Estado.
V. mensal
74p.

1. Estatística - Periódicos. I. Brasil. Ministério da Administração Federal e Reforma do
Estado. CDD 318.1

CDD 318.1

I - ESTATÍSTICAS DE PESSOAL

a) Informações Mensais

<i>Despesas.....</i>	<i>5</i>
<i>Servidores.....</i>	<i>21</i>
<i>Remuneração.....</i>	<i>23</i>
<i>Aposentados.....</i>	<i>25</i>

b) Informações Anuais e Analíticas

<i>Despesas</i>	<i>29</i>
<i>Servidores - Quantitativo.....</i>	<i>35</i>
<i>Remuneração.....</i>	<i>43</i>
<i>DAS.....</i>	<i>46</i>
<i>Aposentados.....</i>	<i>48</i>
<i>Estados e Municípios.....</i>	<i>52</i>

II- SERVIÇOS GERAIS

<i>Custeio.....</i>	<i>59</i>
<i>Licitação.....</i>	<i>67</i>

III - ENAP

<i>Treinamentos.....</i>	<i>71</i>
--------------------------	-----------

1.1 - Despesa de Pessoal do Executivo - SIAPE ^{1,2,3}

Valores Nominiais - jun/98

R\$ milhões

Mês	Mensal			Acumulado 12 últimos meses		
	Valor R\$ milhões	Variação % s/		Valor R\$ milhões	Variação % s/	
		Mês Anterior	Mesmo Mês Ano Anterior		Mês Anterior	12 Meses Anteriores ⁴
Jun-97	2.273	33,4	8,0	21.386	0,8	6,8
Jul	1.686	-25,8	7,3	21.502	0,5	6,1
Ago	1.679	-0,4	3,9	21.564	0,3	4,9
Set	1.726	2,8	8,2	21.695	0,6	4,4
Out	1.814	5,1	11,9	21.889	0,9	4,9
Nov	2.706	49,2	13,0	22.200	1,4	6,1
Dez	2.343	-13,4	18,4	22.565	1,6	8,4
Jan-98	1.850	-21,0	4,7	22.648	0,4	8,6
Fev	1.698	-8,3	6,8	22.755	0,5	8,8
Mar	1.673	-1,5	5,2	22.838	0,4	8,3
Abr	1.692	1,2	0,4	22.845	0,0	7,7
Mai	1.722	1,8	1,1	22.863	0,1	6,9
Jun	2.391	38,8	5,2	22.981	0,5	6,9

Fonte: SIAPE (Sistema Integrado de Administração de Recursos Humanos do Poder Executivo) - MARE.

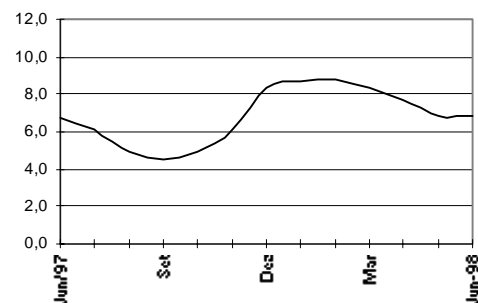
1 - Inclui administração direta, autarquias e fundações;

2 - Inclui ativos, aposentados, instituidores de pensão;

3 - Não inclui MPU, militar, empresas públicas e sociedades de economia mista;

4 - Acumulado de jul/97 a jun/98 contra jul/96 a jun/97.

Acum. últimos 12 meses
var.%s/mesmo mês anterior



1.2 - Despesa de Pessoal do SIAPE - Ativo ^{1,2}

Valores Nominiais - jun/98

R\$ milhões

Mês	Mensal			Acumulado 12 últimos meses		
	Valor R\$ milhões	Variação % s/		Valor R\$ milhões	Variação % s/	
		Mês Anterior	Mesmo Mês Ano Anterior		Mês Anterior	12 Meses Anteriores ³
Jun-97	1.110	17,3	11,6	11.548	1,0	7,0
Jul	918	-17,3	12,3	11.648	0,9	7,1
Ago	907	-1,2	4,1	11.685	0,3	6,0
Set	907	0,0	6,4	11.739	0,5	5,7
Out	1.030	13,5	18,6	11.901	1,4	6,8
Nov	1.500	45,6	19,6	12.146	2,1	9,2
Dez	1.526	1,8	27,2	12.473	2,7	11,9
Jan-98	1.045	-31,5	2,7	12.500	0,2	12,2
Fev	891	-14,7	6,0	12.551	0,4	12,1
Mar	865	-2,9	3,4	12.580	0,2	11,2
Abr	881	1,8	-5,6	12.527	-0,4	9,6
Mai	907	3,0	-4,2	12.488	-0,3	8,1
Jun	1.153	27,2	3,9	12.531	0,3	7,6

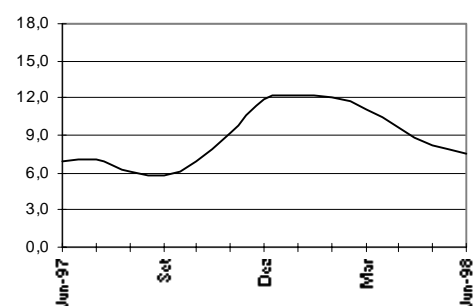
Fonte: SIAPE (Sistema Integrado de Administração de Recursos Humanos do Poder Executivo) - MARE.

1 - Inclui administração direta, autarquias e fundações;

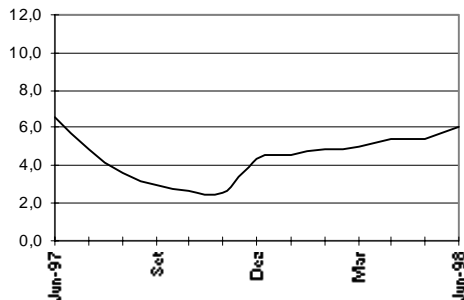
2 - Não inclui MPU, servidores militares, empresas públicas e sociedades de economia mista;

3 - Acumulado de jul/97 a jun/98 contra jul/96 a jun/97.

Acum. últimos 12 meses
var.%s/ 12 meses anteriores



**Acum. últimos 12 meses
var. %s/ 12 meses anteriores**



1.3 - Despesa de Pessoal do SIAPE - Aposentados^{1,2,3}

Valores Nominais - jun/98

R\$ milhões

Mês	Mensual			Acumulado 12 últimos meses		
	Valor R\$ milhões	Variação % s/		Valor R\$ milhões	Variação % s/	
		Mês Anterior	Mesmo Mês Ano Anterior		Mês Anterior	12 Meses Anteriores ⁴
jun-97	1.163	53,5	4,9	9.839	0,5	6,6
Jul	767	-34,0	1,9	9.853	0,1	4,9
Ago	772	0,6	3,6	9.880	0,3	3,6
Set	819	6,1	10,3	9.956	0,8	3,0
Out	784	-4,3	4,2	9.988	0,3	2,6
Nov	1.206	53,9	5,8	10.055	0,7	2,6
Dez	817	-32,2	4,8	10.092	0,4	4,3
Jan-98	805	-1,5	7,4	10.147	0,5	4,6
Fev	807	0,2	7,6	10.204	0,6	4,9
Mar	808	0,2	7,1	10.258	0,5	5,0
Abr	812	0,5	7,8	10.317	0,6	5,4
Mai	815	0,5	7,6	10.375	0,6	5,5
Jun	1.238	51,8	6,4	10.450	0,7	6,1

Fonte : SIAPE (Sistema Integrado de Administração de Recursos Humanos do Poder Executivo) - MARE.

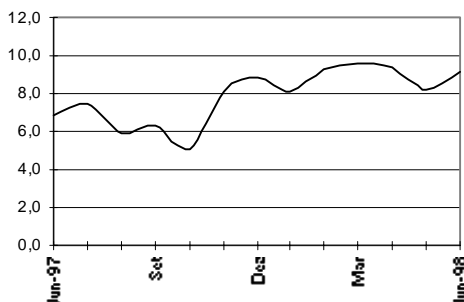
1 - Inclui administração direta, autarquias e fundações;

2 - Inclui aposentados e instituidores de pensão;

3 - Não inclui MPU, servidores militares, empresas públicas e sociedades de economia mista;

4 - Acumulado de jul/97 a jun/98 contra jul/96 a jun/97.

**Acum. 12 últimos meses
var. %s/ 12 meses anteriores**



1.4 - Despesa de Pessoal da União - Total^{1,2}

Valores Nominais - jun/98

R\$ milhões

Mês	Mensual			Acumulado 12 últimos meses		
	Valor R\$ milhões	Variação % s/		Valor R\$ milhões	Variação % s/	
		Mês Anterior	Mesmo Mês Ano Anterior		Mês Anterior	12 Meses Anteriores ³
Jun/97	4.146	21,9	6,7	42.262	0,6	6,8
Jul	3.393	-18,2	12,8	42.646	0,9	7,5
Ago	3.134	-7,6	0,0	42.644	0,0	5,9
Set	3.219	2,7	7,4	42.865	0,5	6,3
Out	3.255	1,1	5,4	43.031	0,4	5,1
Nov	4.347	33,6	10,7	43.450	1,0	8,1
Dez	6.142	41,3	21,3	44.530	2,5	8,9
Jan-98	3.748	-39,0	-6,8	44.257	-0,6	8,1
Fev	3.660	-2,4	19,4	44.852	1,3	9,3
Mar	3.577	-2,3	14,7	45.309	1,0	9,6
Abr	3.434	-4,0	4,5	45.456	0,3	9,4
Mai	3.405	-0,8	0,1	45.461	0,0	8,2
Jun	4.832	41,9	16,5	46.146	1,5	9,2

Elaborado: MARE

Fonte: Secretaria do Tesouro Nacional. Os dados foram apurados pelo critério de competência.

1 - Inclui administração direta (executivo civil e militar, legislativo e judiciário) e administração indireta (autarquias, fundações, empresas públicas e sociedades de economia mista).

2 - Inclui ativos, aposentados, instituidores de pensão e transferências a Estados, Municípios e DF.

3 - Acumulado de jul/97 a jun/98 contra jul/96 a jun/97.

1.5 - Despesa de Pessoal da União - Ativo ¹

Valores Nominais - jun/98

R\$ milhões

Mês	Mensal			Acumulado 12 últimos meses		
	Valor R\$ milhões	Variação % s/ Ano Anterior		Valor R\$ milhões	Variação % s/ 12 Meses Anteriores ²	
		Mês Anterior	Mesmo Mês		Mês Anterior	12 Meses
Jun-97	1.992	12,9	12,8	22.934	1,0	9,6
Jul	1.810	-9,2	13,1	23.144	0,9	9,6
Ago	1.603	-11,4	-8,4	22.997	-0,6	6,3
Set	1.729	7,9	9,3	23.144	0,6	7,3
Out	1.723	-0,4	3,9	23.209	0,3	6,2
Nov	2.313	34,2	-0,6	23.194	-0,1	5,6
Dez	3.978	72,0	30,2	24.118	4,0	8,2
Jan-98	2.110	-47,0	-6,5	23.971	-0,6	8,4
Fev	1.927	-8,7	19,3	24.283	1,3	9,5
Mar	1.897	-1,6	16,7	24.553	1,1	10,0
Abr	1.733	-8,6	1,4	24.578	0,1	9,2
Mai	1.680	-3,1	-4,8	24.494	-0,3	7,9
Jun	2.283	35,9	14,6	24.785	1,2	8,1

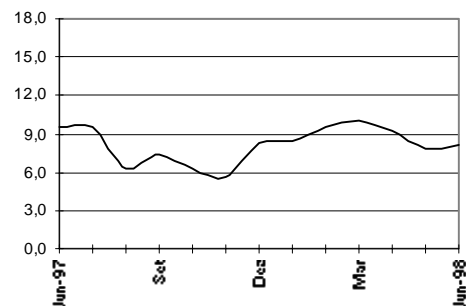
Elaborado: MARE

Fonte: Secretaria do Tesouro Nacional. Os dados foram apurados pelo critério de competência.

1 - Inclui administração direta (executivo civil e militar, legislativo e judiciário) e administração indireta (autarquias, fundações, empresas públicas e sociedades de economia mista).

2 - Acumulado de jul/97 a jun/98 contra jul/96 a jun/97.

**Acum. 12 últimos meses
var. %s/ 12 meses anteriores**



1.6 - Despesa de Pessoal da União - Aposentado ^{1,2}

Valores Nominais - jun/98

R\$ milhões

Mês	Mensal			Acumulado 12 últimos meses		
	Valor R\$ milhões	Variação % s/ Ano Anterior		Valor R\$ milhões	Variação % s/ 12 Meses Anteriores ³	
		Mês Anterior	Mesmo Mês		Mês Anterior	12 Meses
Jun-97	2.003	46,1	4,6	17.254	0,5	6,7
Jul	1.430	-28,6	11,8	17.405	0,9	7,6
Ago	1.378	-3,6	9,0	17.518	0,7	7,1
Set	1.397	1,3	12,0	17.668	0,9	7,1
Out	1.395	-0,1	9,0	17.784	0,7	5,6
Nov	1.932	38,5	25,7	18.179	2,2	12,0
Dez	1.933	0,1	9,8	18.352	1,0	10,8
Jan-98	1.428	-26,1	0,2	18.355	0,0	9,7
Fev	1.584	10,9	16,1	18.574	1,2	10,3
Mar	1.531	-3,3	16,8	18.794	1,2	10,5
Abr	1.553	1,4	9,7	18.932	0,7	11,1
Mai	1.562	0,6	14,0	19.123	1,0	11,4
Jun	2.312	48,1	15,5	19.433	1,6	12,6

Elaborado: MARE

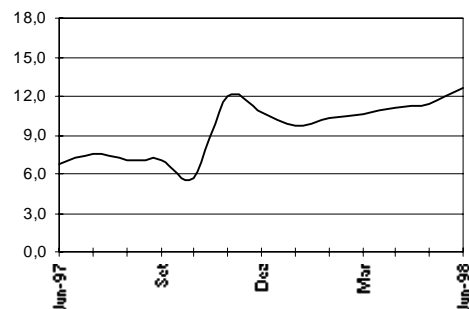
Fonte: Secretaria do Tesouro Nacional. Os dados foram apurados pelo critério de competência.

1 - Inclui administração direta (executivo civil e militar, legislativo e judiciário) e administração indireta (autarquias, fundações, empresas públicas e sociedades de economia mista).

2 - Inclui instituidores de pensão.

3 - Acumulado de jul/97 a jun/98 contra jul/96 a jun/97.

**Acum. 12 últimos meses
var. %s/ 12 meses anteriores**



1.7 - Despesa de Pessoal da União - Transferências ¹

Valores Nominais - jun/98

R\$ milhões

Mês	Mensal			Acumulado 12 últimos meses		
	Valor R\$ milhões	Variação % s/		Valor R\$ milhões	Variação % s/	
		Mês Anterior	Mesmo Mês Ano Anterior		Mês Anterior	12 Meses Anteriores ²
Jun-97	151	-43,2	-25,5	2.074	-2,4	-16,1
Jul	154	1,7	17,9	2.097	1,1	-11,1
Ago	153	-0,6	26,4	2.129	1,5	-6,3
Set	93	-38,9	-44,7	2.053	-3,6	-9,5
Out	137	47,1	-9,5	2.039	-0,7	-9,7
Nov	103	-25,0	59,5	2.077	1,9	3,7
Dez	231	124,4	-6,7	2.061	-0,8	0,3
Jan-98	210	-9,0	-38,1	1.931	-6,3	-8,4
Fev	149	-29,0	74,1	1.995	3,3	-1,1
Mar	149	-0,2	-18,2	1.962	-1,7	-2,7
Abr	148	-0,5	-9,2	1.946	-0,8	-3,2
Mai	163	10,2	-38,6	1.844	-5,3	-13,2
Jun	236	44,7	56,3	1.929	4,6	-7,0

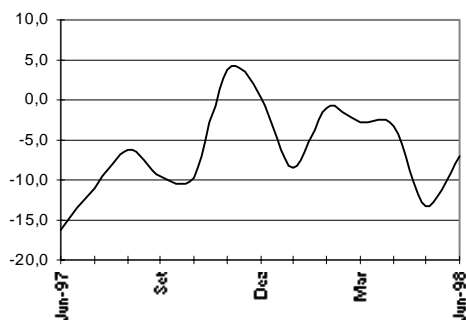
Elaborado: MARE

Fonte: Secretaria do Tesouro Nacional. Os dados foram apurados pelo critério de competência.

1- Transferências referem-se ao repasse de recursos federais a Estados, Municípios e DF para pagamento de pessoal.

2- Acumulado de jul/97 a jun/98 contra jul/96 a jun/97.

Acum. 12 últimos meses
var.%s/ 12 meses anteriores



1.8 - Despesa de Pessoal da União - Executivo ^{1,2}

Valores Nominais - jun/98

R\$ milhões

Mês	Mensal			Acumulado 12 últimos meses		
	Valor R\$ milhões	Variação % s/		Valor R\$ milhões	Variação % s/	
		Mês Anterior	Mesmo Mês Ano Anterior		Mês Anterior	12 Meses Anteriores ³
Jun-97	3.396	27,6	29,6	35.536	2,2	10,5
Jul	2.751	-19,0	-12,1	35.155	-1,1	6,8
Ago	2.572	-6,5	-4,2	35.043	-0,3	4,4
Set	2.728	6,0	8,9	35.266	0,6	5,0
Out	2.709	-0,7	3,7	35.362	0,3	3,6
Nov	3.915	44,5	11,3	35.761	1,1	6,3
Dez	4.753	21,4	18,5	36.503	2,1	6,7
Jan-98	2.706	-43,1	-16,0	35.988	-1,4	5,4
Fev	2.679	-1,0	5,3	36.123	0,4	5,4
Mar	2.769	3,4	9,5	36.365	0,7	5,6
Abr	2.747	-0,8	0,8	36.387	0,1	5,2
Mai	2.736	-0,4	2,8	36.463	0,2	4,9
Jun	4.091	49,5	20,5	37.158	1,9	4,6

Elaborado: MARE

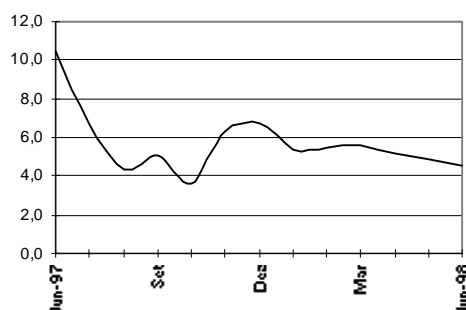
Fonte: Secretaria do Tesouro Nacional. Os dados foram apurados pelo critério de competência.

1- Inclui administração direta (civil e militar) e MPU e administração indireta (autarquias, fundações, empresas públicas e sociedade de economia mista).

2- Inclui ativos, aposentados e instituidores de pensão.

3- Acumulado de jul/97 a jun/98 contra jul/96 a jun/97.

Acum. 12 últimos meses
var. %s/ 12 meses anteriores



1.9 - Despesa de Pessoal da União - Legislativo ¹

Valores Nominais - jun/98				R\$ milhões		
Mês	Mensal			Acumulado 12 últimos meses		
	Valor R\$ milhões	Variação % s/		Valor R\$ milhões	Variação % s/	
		Mês Anterior	Mesmo Mês Ano Anterior		Mês Anterior	12 Meses Anteriores ²
Jun-97	166	61,2	17,0	1.562	1,6	17,2
Jul	170	2,6	29,6	1.601	2,5	15,5
Ago	111	-34,7	21,4	1.620	1,2	16,9
Set	102	-8,4	13,6	1.632	0,7	14,7
Out	93	-8,8	43,5	1.660	1,7	14,4
Nov	108	15,9	190,4	1.731	4,2	27,6
Dez	317	194,5	-6,6	1.708	-1,3	18,3
Jan-98	156	-50,6	-0,4	1.708	0,0	16,9
Fev	156	0,0	5,6	1.716	0,5	17,1
Mar	163	4,4	36,1	1.759	2,5	17,5
Abr	137	-16,2	17,8	1.780	1,2	16,7
Mai	124	-9,0	21,1	1.802	1,2	17,2
Jun	126	1,4	-23,9	1.762	-2,2	12,8

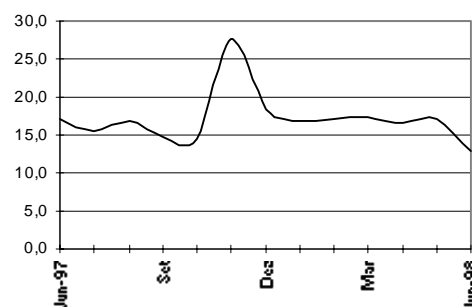
Elaborado: MARE

Fonte: Secretaria do Tesouro Nacional. Os dados foram apurados pelo critério de competência.

1 - Inclui ativos, aposentados e instituidores de pensão.

2 - Acumulado de jul/97 a jun/98 contra jul/96 a jun/97.

**Acum. 12 últimos meses
var. %s/ 12 meses anteriores**



1.10 - Despesa de Pessoal da União - Judiciário ¹

Valores Nominais - jun/98				R\$ milhões		
Mês	Mensal			Acumulado 12 últimos meses		
	Valor R\$ milhões	Variação % s/		Valor R\$ milhões	Variação % s/	
		Mês Anterior	Mesmo Mês Ano Anterior		Mês Anterior	12 Meses Anteriores ²
Jun-97	433	16,6	43,8	3.708	3,7	24,5
Jul	319	-26,4	36,3	3.793	2,3	26,9
Ago	298	-6,5	24,9	3.852	1,6	27,3
Set	296	-0,5	25,8	3.913	1,6	28,0
Out	316	6,5	22,0	3.970	1,5	27,3
Nov	222	-29,6	-28,6	3.881	-2,2	21,5
Dez	841	278,1	81,3	4.258	9,7	33,7
Jan-98	675	-19,7	123,1	4.630	8,7	43,5
Fev	675	0,0	134,7	5.018	8,4	52,3
Mar	495	-26,6	71,3	5.224	4,1	54,8
Abr	402	-18,7	42,1	5.343	2,3	55,7
Mai	381	-5,3	2,6	5.353	0,2	49,7
Jun	378	-0,9	-12,7	5.298	-1,0	42,9

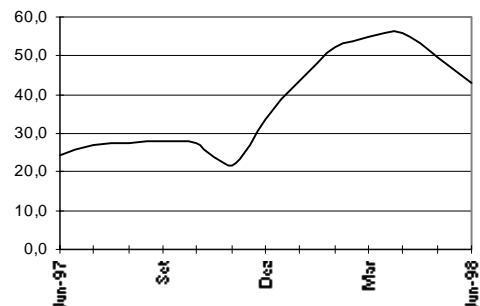
Elaborado: MARE

Fonte: Secretaria do Tesouro Nacional. Os dados foram apurados pelo critério de competência.

1 - Inclui ativos, aposentados e instituidores de pensão.

2 - Acumulado de jul/97 a jun/98 contra jul/96 a jun/97.

**Acum. 12 últimos meses
var. %s/ 12 meses anteriores**



DESPESAS

1.11 - Despesa de Pessoal Civil do Executivo¹ por Ministérios

	Valores Nominais - jun/98				R\$ mil		
	Composição				Variação % s/		
	Mês		Acumulado		Mês	Mesmo	Acumulado
	%	12 últ.meses	%	Anterior	Mês	12 meses ⁴	
Presidência ²	13.748	0,57	171.712	0,75	25,7	-7,5	8,3
EMFA	2.176	0,09	22.555	0,10	35,2	5,5	12,9
Adm. e Ref. Estado	3.530	0,15	35.224	0,15	30,0	17,2	12,3
Aeronáutica	39.453	1,65	384.336	1,67	36,9	5,2	6,9
Agricultura	57.340	2,40	651.538	2,84	37,4	-25,3	-14,1
Assuntos Fundiários	26.158	1,09	149.226	0,65	30,9	-	18,6
Ciência e Tecnologia	19.446	0,81	195.563	0,85	42,2	47,5	40,0
Fazenda	312.984	13,09	2.884.692	12,55	54,0	19,1	13,7
Educação	531.031	22,21	5.417.365	23,57	29,9	-0,6	6,8
Esportes	301	0,01	3.367	0,01	21,8	-5,0	1,0
Exército	43.347	1,81	402.299	1,75	41,3	2,0	0,8
Ind. e Comércio	7.553	0,32	85.463	0,37	29,3	17,3	27,9
Justiça	217.208	9,08	1.898.435	8,26	68,9	11,3	20,3
Marinha	31.531	1,32	324.186	1,41	12,6	2,6	8,8
Minas e Energia	7.436	0,31	71.129	0,31	34,3	8,3	6,1
Previdência	270.475	11,31	2.579.231	11,22	37,8	2,0	1,5
Relações Exteriores ³	14.418	0,60	118.122	0,51	54,4	13,8	7,3
Saúde	399.001	16,69	3.867.559	16,83	34,3	0,6	3,8
Trabalho	66.668	2,79	674.478	2,93	8,6	1,1	4,2
Transportes	113.091	4,73	1.033.802	4,50	46,7	1,6	2,2
Comunicações	46.099	1,93	425.494	1,85	48,0	0,6	4,1
Cultura	8.245	0,34	83.801	0,36	27,8	5,5	1,7
Meio-Ambiente	40.006	1,67	411.884	1,79	32,5	2,3	12,7
Planejamento	49.200	2,06	478.076	2,08	33,3	12,0	10,0
AGU	1.866	0,08	18.456	0,08	28,7	12,6	13,8
Ex-Territórios	68.758	2,88	592.713	2,58	54,2	22,5	8,6
Total	2.391.069	100,0	22.980.707	100,0	38,8	5,2	6,9

Fonte : SIAPE - MARE.

1 - Inclui administração direta, fundações e autarquias;

2 - Inclui os gastos da Vice-Presidência e da SAE;

3 - Não inclui gastos com pessoal lotado no exterior;

4 - Variação do acumulado de jul-97/jun-98 contra o acumulado de jul-96/jun-97;

5 - Os dados foram calculados pelo regime de competência.

1.12 - Despesa de Pessoal Civil do Executivo

Presidência

Valores Nominais - jun/98

R\$ mil

	Composição				Variação % s/		
	Mês	%	Acum.12 Últ.Meses	%	Mês anterior	Ano Anterior	
						Mês	Acumulado 12 meses ¹
Presidência	13.603	85,43	170.204	87,61	51,1	-30,7	13,5
Vice-Presidência	145	0,91	1.508	0,78	31,4	-9,7	-4,5
EMFA	2.176	13,66	22.555	11,61	35,2	5,5	12,9
Total	15.924	100,0	194.267	100,0	26,9	-5,9	8,8

Fonte : SIAPE - MARE. Os dados foram calculados pelo regime de competência;

1 - Variação do acumulado de jul-97/jun-98 contra o acumulado de jul-96/jun-97.

1.13 - Despesa de Pessoal Civil do Executivo

Ministério da Administração Federal e Reforma do Estado

Valores Nominais - jun/98

R\$ mil

	Composição				Variação % s/		
	Mês	%	Acum.12 Últ.Meses	%	Mês anterior	Ano Anterior	
						Mês	Acumulado 12 meses ¹
Adm. Direta	3.078	87,19	29.667	84,22	30,7	25,3	17,9
ENAP	452	12,81	5.558	15,78	25,4	-18,5	-10,2
Total	3.530	100,0	35.224	100,0	30,0	17,2	12,3

Fonte : SIAPE - MARE. Os dados foram calculados pelo regime de competência;

1 - Variação do acumulado de jul-97/jun-98 contra o acumulado de jul-96/jun-97.

1.14 - Despesa de Pessoal Civil do Executivo

Ministério da Ciência e Tecnologia

Valores Nominais - jun/98

R\$ mil

	Composição				Variação % s/		
	Mês	%	Acum.12 Últ.Meses	%	Mês anterior	Ano Anterior	
						Mês	Acumulado 12 meses ¹
Adm. Direta	8.887	45,70	110.214	56,36	24,3	28,8	51,9
CNPq	9.868	50,75	76.690	39,21	64,5	71,2	24,4
Centro Tec. para Inform.	691	3,55	8.659	4,43	29,6	32,3	56,2
Total	19.446	100,0	195.563	100,0	42,2	47,5	40,0

Fonte : SIAPE - MARE. Os dados foram calculados pelo regime de competência;

1 - Variação do acumulado de jul-97/jun-98 contra o acumulado de jul-96/jun-97.

DESPESAS

1.15 - Despesa de Pessoal Civil do Executivo

Ministério da Fazenda

Valores Nominais - jun/98

R\$ mil

	Composição				Variação % s/		
					Ano Anterior		
	Mês	%	Acum.12 Últ.Meses	%	Mês anterior	Mesmo Mês	Acumulado 12 meses ¹
Adm. Direta	307.460	98,23	2.827.476	98,02	54,4	21,8	17,1
Com. Val. Mobiliários	2.281	0,73	21.335	0,74	31,4	22,1	-46,6
Sup. de Seg. Privados	3.243	1,04	31.384	1,09	35,9	1,6	1,4
SUNAB			4.497	0,16		-100,0	-91,1
Total	312.984	100,0	2.884.692	100,0	54,0	19,1	13,7

Fonte : SIAPE - MARE. Os dados foram calculados pelo regime de competência;

1 - Variação do acumulado de jul-97/jun-98 contra o acumulado de jul-96/jun-97.

1.16 - Despesa de Pessoal Civil do Executivo

Ministério da Educação e do Desporto

Valores Nominais - jun/98

R\$ mil

	Composição				Variação % s/		
					Ano Anterior		
	Mês	%	Acum.12 Últ.Meses	%	Mês anterior	Mesmo Mês	Acumulado 12 meses ¹
Administração Direta	18.953	3,57	184.108	3,40	39,0	1,2	4,6
Inst. de Ensino de 2º Grau ²	46.237	8,71	478.458	8,83	28,7	37,5	9,0
Inst. de Ensino de 3º Grau ³	446.075	84,00	4.556.094	84,10	30,0	-1,6	6,8
Centros Fed. de Educação Tecnológica	12.432	2,34	126.458	2,33	35,4	36,3	4,6
CAPES	576	0,11	5.452	0,10	29,7	19,7	26,6
Fundação de Assistência ao Estudante	0	0,00	2	0,00	0,0	3,1	-100,0
Fundo Nacional de Desenv. da Educação	2.198	0,41	22.973	0,42	34,6	4,2	142,8
Fund. Joaquim Nabuco	1.855	0,35	17.337	0,32	36,2	-11,4	16,5
Instituto Nacional de Educ. de Surdos	1.451	0,27	14.375	0,27	36,9	0,9	4,1
Instituto Benjamin Constant	989	0,19	9.244	0,17	36,5	7,8	-1,2
Inst.Nac. de Estudos Pesq. Educacionais	264	0,05	2.864	0,05	23,8	-10,4	260,1
Total	531.031	100,0	5.417.365	100,0	29,9	-0,6	6,8

Fonte : SIAPE - MARE. Os dados foram calculados pelo regime de competência;

1 - Variação do acumulado de jul-97/jun-98 contra o acumulado de jul-96/jun-97;

2 - Inclui colégios, escolas técnicas e escolas agrotécnicas;

3 - Inclui faculdades, fundações e universidades federais.

1.17 - Despesa de Pessoal Civil do Executivo

Ministério do Exército

Valores Nominais - jun/98

R\$ mil

	Composição				Variação % s/		
	Mês	%	Acum.12 Últ.Meses	%	Mês anterior	Ano Anterior	
						Mês	Acumulado 12 meses ¹
Adm. Direta	43.235	99,74	401.247	99,74	41,3	2,0	0,8
Fundação Osório	112	0,26	1.053	0,26	42,2	9,7	-7,4
Total	43.347	100,0	402.299	100,0	41,3	2,0	0,8

Fonte : SIAPE - MARE. Os dados foram calculados pelo regime de competência;

1 - Variação do acumulado de jul-97/jun-98 contra o acumulado de jul-96/jun-97.

1.18 - Despesa de Pessoal Civil do Executivo

Ministério da Indústria, Comércio e Turismo

Valores Nominais - jun/98

R\$ mil

	Composição				Variação % s/		
	Mês	%	Acum.12 Últ.Meses	%	Mês anterior	Ano Anterior	
						Mês	Acumulado 12 meses ¹
Adm. Direta	1.675	22,18	17.789	20,81	21,9	-0,1	5,9
Inst. Brasileiro de Turismo	1.019	13,49	10.171	11,90	32,5	-1,9	-0,8
INMETRO	2.428	32,14	28.172	32,96	28,1	33,8	40,7
INPI	2.432	32,20	29.331	34,32	34,8	27,3	48,5
Total	7.553	100,0	85.463	100,0	29,3	17,3	27,9

Fonte : SIAPE - MARE. Os dados foram calculados pelo regime de competência;

1 - Variação do acumulado de jul-97/jun-98 contra o acumulado de jul-96/jun-97.

1.19 - Despesa de Pessoal Civil do Executivo

Ministério da Justiça

Valores Nominais - jun/98

R\$ mil

	Composição				Variação % s/		
	Mês	%	Acum.12 Últ.Meses	%	Mês anterior	Ano Anterior	
						Mês	Acumulado 12 meses ¹
Adm. Direta	124.178	57,17	762.202	40,15	120,4	45,3	34,4
Depart. de Polícia Federal	84.896	39,09	1.056.387	55,65	28,6	-17,0	12,9
Fund. Nacional do Índio	7.459	3,43	73.579	3,88	30,3	5,1	2,1
Defensoria Pública da União	471	0,22	4.364	0,23	38,3	68,6	65,6
Cons.Admin.Defesa Econômica	203	0,09	1.903	0,10	20,9	39,8	78,1
Total	217.208	100,0	1.898.435	100,0	68,9	11,3	20,3

Fonte : SIAPE - MARE. Os dados foram calculados pelo regime de competência;

1 - Variação do acumulado de jul-97/jun-98 contra o acumulado de jul-96/jun-97.

1.20 - Despesa de Pessoal Civil do Executivo

Ministério de Minas e Energia

Valores Nominais - jun/98

R\$ mil

	Composição				Variação % s/		
					Ano Anterior		
	Mês	%	Acum.12 Últ.Meses	%	Mês anterior	Mês Mesmo	Acumulado 12 meses ¹
Adm. Direta	5.378	72,32	51.418	72,29	39,3	2,4	3,9
Depart. Nac. de Prod. Mineral	1.714	23,05	18.899	26,57	19,1	6,3	7,6
Ag. Nac. de Energia Elétrica	344	4,63	812	1,14	43,9		0,0
Total	7.436	100,0	71.129	100,0	34,3	8,3	6,1

Fonte : SIAPE - MARE. Os dados foram calculados pelo regime de competência;

1 - Variação do acumulado de jul-97/jun-98 contra o acumulado de jul-96/jun-97.

1.21 - Despesa de Pessoal Civil do Executivo

Ministério da Previdência e Assistência Social

Valores Nominais - jun/98

R\$ mil

	Composição				Variação % s/		
					Ano Anterior		
	Mês	%	Acum.12 Últ.Meses	%	Mês anterior	Mês Mesmo	Acumulado 12 meses ¹
Adm. Direta	8.203	3,03	78.677	3,05	39,0	8,0	6,2
INSS	262.272	96,97	2.500.554	96,95	37,7	1,8	1,4
Total	270.475	100,0	2.579.231	100,0	37,8	2,0	1,5

Fonte : SIAPE - MARE. Os dados foram calculados pelo regime de competência;

1 - Variação do acumulado de jul-97/jun-98 contra o acumulado de jul-96/jun-97.

1.22 - Despesa de Pessoal Civil do Executivo

Ministério das Relações Exteriores ¹

Valores Nominais - jun/98

R\$ mil

	Composição				Variação % s/		
					Ano Anterior		
	Mês	%	Acum.12 Últ.Meses	%	Mês anterior	Mês Mesmo	Acumulado 12 meses ²
Adm. Direta	14.344	99,49	117.351	99,35	54,6	13,9	7,5
Fund. Alexandre de Gusmão	74	0,51	771	0,65	28,4	-0,6	-11,3
Total	14.418	100,0	118.122	100,0	54,4	13,8	7,3

Fonte : SIAPE - MARE. Os dados foram calculados pelo regime de competência.

1 - Exclui despesa de pessoal lotado no exterior;

2 - Variação do acumulado de jul-97/jun-98 contra o acumulado de jul-96/jun-97.

1.23 - Despesa de Pessoal Civil do Executivo

Ministério da Saúde

Valores Nominais - jun/98

R\$ mil

	Composição				Variação % s/		
	Mês	%	Acum.12 Últ.Meses	%	Ano Anterior		
					Mês anterior	Mês	Acumulado 12 meses ¹
A dm . Direta	291.304	73,01	2.728.813	70,56	38,6	1,2	2,7
Fund. Oswaldo Cruz	11.725	2,94	121.525	3,14	26,0	-0,9	13,5
Inst. Nac. de Alim . e Nutrição	0	0,00	91	0,00		-100,0	-93,4
Fund. Nacional de Saúde	95.972	24,05	1.017.130	26,30	23,6	-1,2	6,0
Total	399.001	100,0	3.867.559	100,0	34,3	0,6	3,8

Fonte : SIAPE - MARE. Os dados foram calculados pelo regime de competência.

1 - Variação do acumulado de jul-97/jun-98 contra o acumulado de jul-96/jun-97.

1.24 - Despesa de Pessoal Civil do Executivo

Ministério do Trabalho

Valores Nominais - jun/98

R\$ mil

	Composição				Variação % s/		
	Mês	%	Acum.12 Últ.Meses	%	Ano Anterior		
					Mês anterior	Mês	Acumulado 12 meses ¹
A dm . Direta	65.488	98,23	663.341	98,35	8,3	0,7	4,0
Fund. Jorge Duprat Figueiredo	1.181	1,77	11.138	1,65	27,9	29,9	17,7
Total	66.668	100,0	674.478	100,0	8,6	1,1	4,2

Fonte : SIAPE - MARE. Os dados foram calculados pelo regime de competência.

1 - Variação do acumulado de jul-97/jun-98 contra o acumulado de jul-96/jun-97.

1.25 - Despesa de Pessoal Civil do Executivo

Ministério dos Transportes

Valores Nominais - jun/98

R\$ mil

	Composição				Variação % s/		
	Mês	%	Acum.12 Últ.Meses	%	Ano Anterior		
					Mês anterior	Mês	Acumulado 12 meses ¹
A dm . Direta	62.749	55,49	569.893	55,13	50,3	1,6	2,1
DNER	50.342	44,51	463.909	44,87	42,6	1,7	2,2
Total	113.091	100,0	1.033.802	100,0	46,7	1,6	2,2

Fonte: SIAPE - MARE. Os dados foram calculados pelo regime de competência.

1 - Variação do acumulado de jul-97/jun-98 contra o acumulado de jul-96/jun-97.

DESPESAS

1.26 - Despesa de Pessoal Civil do Executivo

Ministério das Comunicações

Valores Nominais - jun/98

R\$ mil

	Composição				Variação % s/		
					Ano Anterior		
	Mês	%	Acum.12 Últ.Meses	%	Mês anterior	Mês Mesmo	Acumulado 12 meses ¹
A dm . Direta	45.712	99,16	424.299	99,72	48,2	-0,2	3,8
A g. Nac. de Telecomunicações	387	0,84	1.194	0,28	34,6		
Total	46.099	100,0	425.494	100,0	48,0	0,6	4,1

Fonte : SIAPE - MARE. Os dados foram calculados pelo regime de competência.

1 - Variação do acumulado de jul-97/jun-98 contra o acumulado de jul-96/jun-97.

1.27 - Despesa de Pessoal Civil do Executivo

Ministério da Cultura

Valores Nominais - jun/98

R\$ mil

	Composição				Variação % s/		
					Ano Anterior		
	Mês	%	Acum.12 Últ.Meses	%	Mês anterior	Mês Mesmo	Acumulado 12 meses ¹
A dm . Direta	1.645	19,95	15.140	18,07	40,8	13,8	8,7
Fund. Casa de Rui Barbosa	623	7,55	5.757	6,87	32,3	21,4	12,0
Fund. Biblioteca Nacional	1.303	15,80	13.527	16,14	26,4	4,4	0,1
Fund. Cultural Palmares	135	1,64	1.378	1,64	36,1	2,4	2,9
Inst. Br. do Patr. Hist. Art. Nac.	3.330	40,38	35.277	42,10	22,8	2,3	0,9
Inst. Brasil. de Arte e Cultura	1.210	14,68	12.723	15,18	24,5	-1,1	-5,7
Total	8.245	100,0	83.801	100,0	27,8	5,5	1,7

Fonte : SIAPE - MARE. Os dados foram calculados pelo regime de competência.

1 - Variação do acumulado de jul-97/jun-98 contra o acumulado de jul-96/jun-97.

1.28 - Despesa de Pessoal Civil do Executivo

Ministério do Meio Ambiente, dos Rec. Hídricos e da Amazônia Legal

Valores Nominais - jun/98

R\$ mil

	Composição				Variação % s/		
					Ano Anterior		
	Mês	%	Acum.12 Últ.Meses	%	Mês anterior	Mês Mesmo	Acumulado 12 meses ¹
A dm . Direta	857	2,14	8.850	2,15	6,5	12,1	35,5
IBAMA	20.187	50,46	207.454	50,37	28,7	2,7	4,8
DNOCS	18.962	47,40	195.581	47,48	38,5	1,3	21,7
Total	40.006	100,0	411.884	100,0	32,5	2,3	12,7

Fonte : SIAPE - MARE. Os dados foram calculados pelo regime de competência.

1 - Variação do acumulado de jul-97/jun-98 contra o acumulado de jul-96/jun-97.

1.29 - Despesa de Pessoal Civil do Executivo

Ministério do Planejamento e Orçamento

Valores Nominais - jun/98

R\$ mil

	Composição				Variação % s/		
	Mês	%	Acum.12 Últ.Meses	%	Ano Anterior		
					Mês anterior	Mês Mesmo	Acumulado 12 meses ¹
Adm. Direta	5.913	12,02	58.536	12,24	26,4	4,9	6,2
IBGE.	27.375	55,64	262.836	54,98	33,0	24,3	12,2
IPEA	5.347	10,87	51.045	10,68	34,6	9,4	7,8
SUDENE	7.164	14,56	73.576	15,39	38,9	-12,0	8,7
SUDAM	2.296	4,67	21.106	4,41	36,2	9,6	8,8
SUFRAMA	1.106	2,25	10.978	2,30	31,9	-1,6	1,7
Total	49.200	100,0	478.076	100,0	33,3	12,0	10,0

Fonte : SIAPE - MARE. Os dados foram calculados pelo regime de competência.

1 - Variação do acumulado de jul-97/jun-98 contra o acumulado de jul-96/jun-97.

1.30 - Despesa de Pessoal Civil do Executivo

Ex-Territórios

Valores Nominais - jun/98

R\$ mil

	Composição				Variação % s/		
	Mês	%	Acum.12 Últ.Meses	%	Ano Anterior		
					Mês anterior	Mês Mesmo	Acumulado 12 meses ¹
Ex-Territ. Fed. do Acre	5.752	8,37	50.302	8,49	51,7	-0,4	2,7
Ex-Territ. Fed. do Amapá	27.599	40,14	226.473	38,21	72,6	38,0	13,8
Ex-Territ. Fed. de Rondônia	20.700	30,11	179.899	30,35	48,5	14,2	-0,4
Ex-Territ. Fed. de Roraima	14.707	21,39	136.039	22,95	35,4	20,2	16,0
Total	68.758	100,0	592.713	100,0	54,2	22,5	8,6

Fonte : SIAPE - MARE. Os dados foram calculados pelo regime de competência.

1 - Variação do acumulado de jul-97/jun-98 contra o acumulado de jul-96/jun-97.

DESPESAS

1.31 - Despesa de Pessoal Civil do Executivo

Instituições de Ensino Superior

Valores Nominais - jun/98

R\$ mil

	Composição				Variação % s/ ano anterior		
	Mês		Acum. 12 últ. meses		Mês anterior	Mesmo Mês	Acumulado 12 meses ¹
	Mês	%	%	%			
Fac. e Esc. Federais	10.170	2,28	105.576	2,32	26,0	2,3	3,1
Agric. de Mossoró	1.462	0,33	15.925	0,35	19,0	5,9	-1,2
C. Agrárias do Pará	1.581	0,35	16.142	0,35	27,0	-2,2	-0,3
C. Médic. de P. Alegre	893	0,20	9.046	0,20	23,9	5,1	3,2
Eng. de Itajubá	1.381	0,31	14.178	0,31	29,9	4,0	3,0
Far. e Od. de Alfenas	850	0,19	8.789	0,19	27,5	2,3	1,1
Med. do Tr. Mineiro	3.638	0,82	38.010	0,83	26,5	1,4	6,8
Odontol. de Diamantina	365	0,08	3.487	0,08	34,6	4,9	5,0
Fund. Universitárias	103.012	23,09	1.044.414	22,92	30,7	0,4	5,5
Amapá	488	0,11	3.588	0,08	93,7	37,1	12,6
Amazonas	5.883	1,32	59.126	1,30	31,7	-2,3	-0,7
Brasília	14.040	3,15	142.838	3,14	31,9	3,2	11,7
Maranhão	9.857	2,21	80.697	1,77	54,1	10,7	4,0
Mato Grosso	7.634	1,71	85.913	1,89	19,9	-23,7	-3,5
Mato Grosso do Sul	9.927	2,23	99.485	2,18	27,7	11,5	12,3
Ouro Preto	2.843	0,64	28.621	0,63	33,5	-9,0	1,6
Pelotas	6.105	1,37	66.684	1,46	26,7	0,6	6,5
Piauí	6.270	1,41	63.050	1,38	28,2	4,5	13,2
Rio de Janeiro (UNIRIO)	4.557	1,02	47.915		32,7	-3,9	15,6
Rio Grande	5.102	1,14	55.899	1,23	24,1	-2,0	2,2
Rondônia	1.657	0,37	15.154	0,33	39,2	26,7	5,4
Roraima	887	0,20	9.503		33,2	-8,8	1,1
São Carlos	3.920	0,88	40.882	0,90	26,5	-0,8	1,2
São João Del Rei	1.017	0,23	9.817	0,22	32,2	9,5	4,6
Sergipe	4.521	1,01	45.757	1,00	30,9	3,2	2,0
Uberlândia	10.822	2,43	109.582	2,41	31,0	0,3	3,4
Viçosa	7.481	1,68	79.902	1,75	22,9	1,9	4,2
Univ. Federais	332.893	74,63	3.406.104	74,76	29,9	-2,3	7,3
Acre	2.554	0,57	28.424		23,4	-16,0	-1,5
Alagoas	9.389	2,10	95.690	2,10	28,8	2,3	15,3
Bahia	17.487	3,92	180.345	3,96	27,0	-0,3	1,7
Ceará	19.483	4,37	190.703	4,19	32,8	-3,3	14,4
Espírito Santo	8.564	1,92	85.681	1,88	34,3	1,5	0,4
Fluminense	21.569	4,84	216.544	4,75	30,4	2,2	1,9
Goiás	10.908	2,45	110.043	2,42	36,0	0,2	8,5
Juiz de Fora	6.977	1,56	68.732	1,51	19,9	-27,2	1,7
Lavras	2.498	0,56	23.058	0,51	28,7	28,8	17,0
Minas Gerais	25.927	5,81	240.677	5,28	43,4	-3,1	3,5
Pará	14.360	3,22	140.672	3,09	36,8	-5,5	-0,6
Paraíba	23.155	5,19	265.046	5,82	19,3	-2,7	10,5
Paraná	18.044	4,05	174.932	3,84	35,2	2,2	6,2
Pernambuco	20.035	4,49	194.443	4,27	34,8	-12,8	23,4
Rio de Janeiro	45.025	10,09	487.930	10,71	32,6	-6,9	7,4
Rural de Pernambuco	5.849	1,31	60.439	1,33	31,0	-9,7	26,9
Rural do Rio de Janeiro	6.991	1,57	72.512	1,59	26,0	5,4	22,0
Rio Grande do Norte	16.683	3,74	166.895	3,66	25,6	15,2	11,6
Rio Grande do Sul	20.612	4,62	207.786	4,56	30,7	2,8	3,1
Santa Catarina	15.888	3,56	178.639	3,92	17,9	1,2	3,7
Santa Maria	11.942	2,68	127.872	2,81	14,5	-0,9	4,1
São Paulo	8.951	2,01	89.041	1,95	35,4	2,1	2,4
Total	446.075	100,00	4.556.094	100,00	30,0	-1,6	6,8

Fonte: SIAPE/MARE. Os dados foram calculados pelo regime de competência.

1 - Acumulado de jul/97 a jun/98 sobre acumulado de jul/96 a jun/97.

**1.32 - Relação entre Despesa de Pessoal ¹ e
Quantitativo de Servidores ¹**

Por Ministério/Entidade

	Acumulado 12 meses ² em %		
	Despesas ³	Quantitativo ³	Índice
	(a)	(b)	(a)/(b)
Presidência ⁴	1,11	1,06	1,04
EMFA	0,14	0,30	0,47
AGU	0,15	0,36	0,43
Ex-Ministérios	0,00	0,09	0,00
Ex-Territórios	3,59	4,77	0,75
Adm. e Ref. do Estado	0,26	0,23	1,10
Aeronautica	1,13	1,83	0,62
Agricultura	2,07	2,49	0,83
Assuntos Fundiários	1,34	1,17	1,14
Ciência e Tecnologia	1,30	0,86	1,52
Comunicações	0,37	0,26	1,42
Cultura	0,50	0,53	0,93
Educação	29,21	32,68	0,89
Esportes	0,03	0,03	0,86
Exército	1,16	2,35	0,49
Fazenda	9,06	5,05	1,79
Ind. e Comércio	0,56	0,45	1,24
Justiça	9,60	4,38	2,19
Marinha	1,28	2,20	0,58
Meio-Ambiente	1,65	1,54	1,07
Minas e Energia	0,49	0,38	1,29
Planejamento	2,23	2,32	0,96
Previdência	9,50	8,66	1,10
Relações Exteriores ⁵	0,45	0,34	1,34
Saúde	18,84	23,16	0,81
Trabalho	2,99	1,53	1,96
Transporte	0,98	0,98	1,00
Total	100,00	100,00	1,00

Fonte: SIAPE/MARE. Os dados referentes à despesa foram calculados pelo regime de competência.

1 - Posição de **jun/98**.

2 - Média no período entre jul/97 e jun/98

3 - Inclui somente servidores ativos do Poder Executivo.

4 - Inclui os gastos da Vice-Presidência, Fundação Roquette Pinto, AEB e da SAE.

5 - Não inclui, neste cálculo, gastos e quantitativo com pessoal lotado no exterior.

DESPESAS

1.33 - Relação entre Despesas com Pessoal¹ e Receita Corrente Líquida da União²

Valores Nominais

R\$ milhões

	Despesa de Pessoal	Receita Corrente Líquida	% de Dep. Pes. / Rec. Cor. Líq. ³
Acum. em 95	37.889	67.298	56,30
Jan-96	3.966	7.194	55,13
Fev	2.984	4.985	59,87
Mar	2.817	9.486	29,69
Abr	3.073	6.200	49,57
Mai	2.953	5.866	50,35
Jun	3.884	6.499	59,77
Jul	3.009	5.777	52,09
Ago	3.136	6.160	50,90
Set	2.998	5.945	50,43
Out	3.089	6.546	47,19
Nov	3.929	6.210	63,26
Dez	5.062	18.484	27,38
Acum. em 1996	40.901	89.353	45,77
Jan-97	4.020	7.738	51,95
Fev	3.065	7.644	40,10
Mar	3.120	8.194	38,07
Abr	3.287	8.680	37,87
Mai	3.401	6.983	48,70
Jun	4.146	7.900	52,49
Jul	3.393	9.613	35,30
Ago	3.134	7.156	43,80
Set	3.219	8.365	38,48
Out	3.255	8.046	40,46
Nov	4.347	6.944	62,60
Dez	6.141	9.778	62,80
Acum. em 1997	44.529	97.041	45,89
Jan-98	3.750	12.299	30,49
Fev	3.660	7.477	48,95
Mar	3.577	12.585	28,42
Abr	3.434	9.275	37,03
Mai	3.405	6.856	49,67
Jun	4.832	10.004	48,30
Acum. em 1998	22.658	58.495	38,73

Elaborado: MARE

Fonte: MF

1 - Inclui administração direta (executivo civil e militar, legislativo e judiciário) e administração indireta (autarquias, fundações, empresas públicas e sociedade de economia mista).

2 - Valores apurados pelo critério de competência.

3 - O limite de participação das Despesas de Pessoal X Receita Corrente Líquida definido na L.C. n.º 82/95 (Lei Camata), não poderá exceder a 60% em cada exercício financeiro.

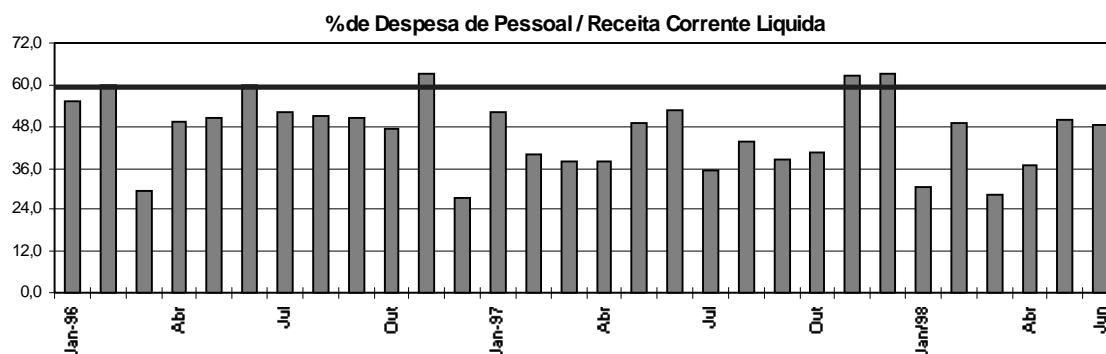
- A Receita Corrente Líquida corresponde à Receita Corrente da União menos:

. transferências constitucionais e legais;

. contribuição para o PIS/PASEP;

. benefícios previdenciários.

- Das Receitas Correntes estão deduzidos os val. relativos aos incentivos e restituições fiscais.



2.1 - Quantitativo de Servidores Civis Ativos da União

Posição - jun/98		
	Quantitativo	% Participação
Executivo	521.426	85,1
Legislativo	18.933	3,1
Judiciário	72.631	11,8
Total	612.990	100,0

Elaborado: MARE

Fonte: SIAPE/MARE e STN

2.2 - Quantitativo de Servidores Civis do Poder Executivo e % de participação

Posição - jun/98								
	Admin.	%	Autarquia	%	Fundação	%	Total ¹	%
	Direta	part.		part.		part.		part.
Ativos	223.570	37,1	200.774	53,7	97.082	70,5	521.426	46,8
Aposentados	226.184	37,6	132.965	35,5	31.022	22,5	390.171	35,0
Inst.Pensões	152.258	25,3	40.343	10,8	9.627	7,0	202.228	18,2
Total	602.012	100,0	374.082	100,0	137.731	100,0	1.113.825	100,0

Fonte: SIAPE/MARE

1 - Não inclui em presas públicas e sociedade de economia-mista.

2.3 - Quantitativo de Servidores da União

Posição - jun/98				
	ATIVOS	APOSENTADOS	INST. PENSÃO	TOTAL
Executivo	521.426	390.171	202.228	1.113.825
Militares	277.859	126.106	157.977	561.942
Legislativo	18.933	4.965	2.147	26.045
Judiciário	72.631	14.569	4.398	91.598
Emp. Públicas	31.837			31.837
Soc. Economia Mista	7.969			7.969
Total	930.655	535.811	366.750	1.833.216
Transf. Intergovernamentais ¹	99.526	33.966	20.126	153.618

Elaborado: MARE

Fonte: STN

1 - Nº de Empregados de outras esferas de Governo pagos com recursos das transferência Intergovernamentais.

2.4 - Quantitativo de Servidores Civis Ativos do Poder Executivo por Ministérios/Entidade

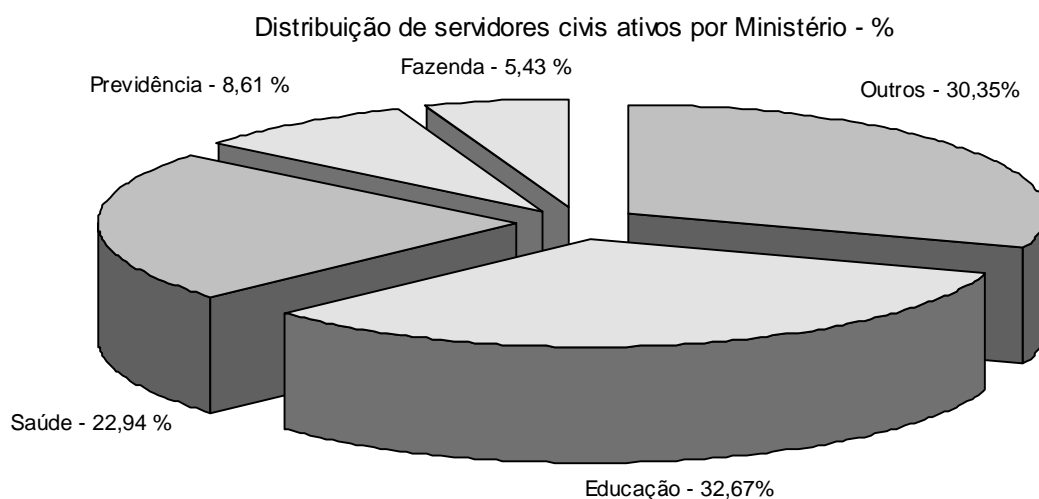
Posição - jun/98

	Quantitativo ¹	Participação %
Presidência ²	5.260	1,01
EMFA	1.641	0,31
AGU	1.942	0,37
Ex-Ministérios	15	0,00
Ex-Territórios	24.997	4,79
Adm. e Ref. do Estado	1.262	0,24
Aeronautica	9.393	1,80
Agricultura	11.378	2,18
Assuntos Fundiários	6.152	1,18
Ciência e Tecnologia	4.471	0,86
Comunicações	1.405	0,27
Cultura	2.784	0,53
Educação	170.365	32,67
Esportes	158	0,03
Exército	12.367	2,37
Fazenda	28.322	5,43
Ind. e Comércio	2.348	0,45
Justiça	22.904	4,39
Marinha	11.415	2,19
Meio-Ambiente	8.461	1,62
Minas e Energia	2.020	0,39
Planejamento	11.769	2,26
Previdência	44.899	8,61
Relações Exteriores	3.180	0,61
Saúde	119.635	22,94
Trabalho	7.923	1,52
Transporte	4.960	0,95
Total	521.426	100,00

Fonte: SIAPE/MARE.

1 - Inclui Administração Direta, Fundações e Autarquias.

2 - Inclui os servidores da Vice-Presidência, Fundação Roquette Pinto, AEB e da SAE.



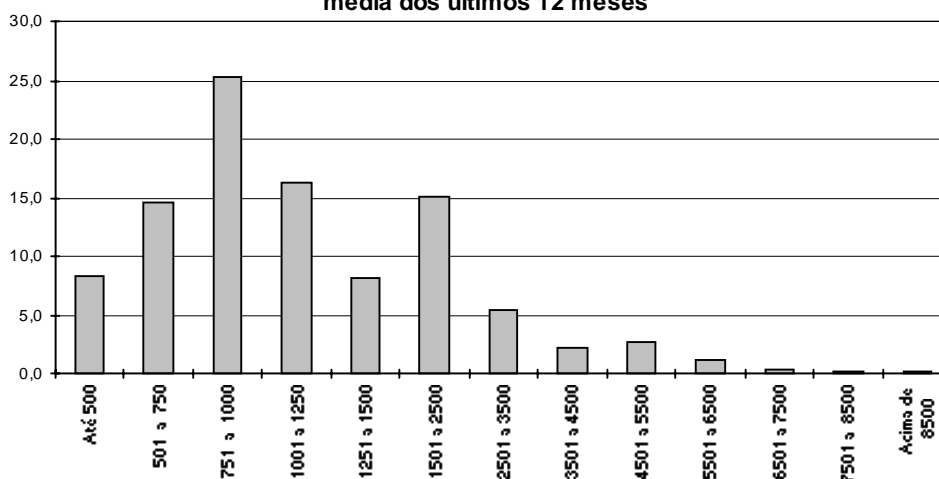
3.1 - Distribuição de Servidores Cíveis do Poder Executivo por Faixa de Remuneração - em %

Posição de jun/98

R\$	Ativos (A)		Aposentados (B)		Total (A)+(B)	
	Mês	Média	Mês	Média	Mês	Média
	12 ult.meses		12 ult.meses		12 ult.meses	
Até 500	6,2	6,9	9,9	10,1	7,7	8,3
De 501 a 750	13,9	15,1	13,5	13,7	13,8	14,5
De 751 a 1000	25,4	26,4	23,8	23,9	24,7	25,3
De 1001 a 1250	14,3	14,4	18,9	18,8	16,3	16,3
De 1251 a 1500	11,3	10,0	5,6	5,5	8,9	8,1
De 1501 a 2500	16,0	16,0	13,4	14,0	14,9	15,1
De 2501 a 3500	6,4	5,6	6,0	5,4	6,2	5,5
De 3501 a 4500	2,2	1,9	2,6	2,4	2,4	2,1
De 4501 a 5500	3,2	2,9	2,6	2,5	3,0	2,7
De 5501 a 6500	0,6	0,5	2,2	2,2	1,3	1,2
De 6501 a 7500	0,2	0,2	0,7	0,7	0,4	0,4
De 7501 a 8500	0,1	0,1	0,5	0,5	0,3	0,2
Acima de 8.500	0,1	0,0	0,3	0,3	0,2	0,2
Total	100,0	100,0	100,0	100,0	100,0	100,0

Fonte: SIAPE /MARE.

**Distribuição % por Faixa de Remuneração
média dos últimos 12 meses**



3.2 - Remuneração Média Mensal nos Três Poderes da União

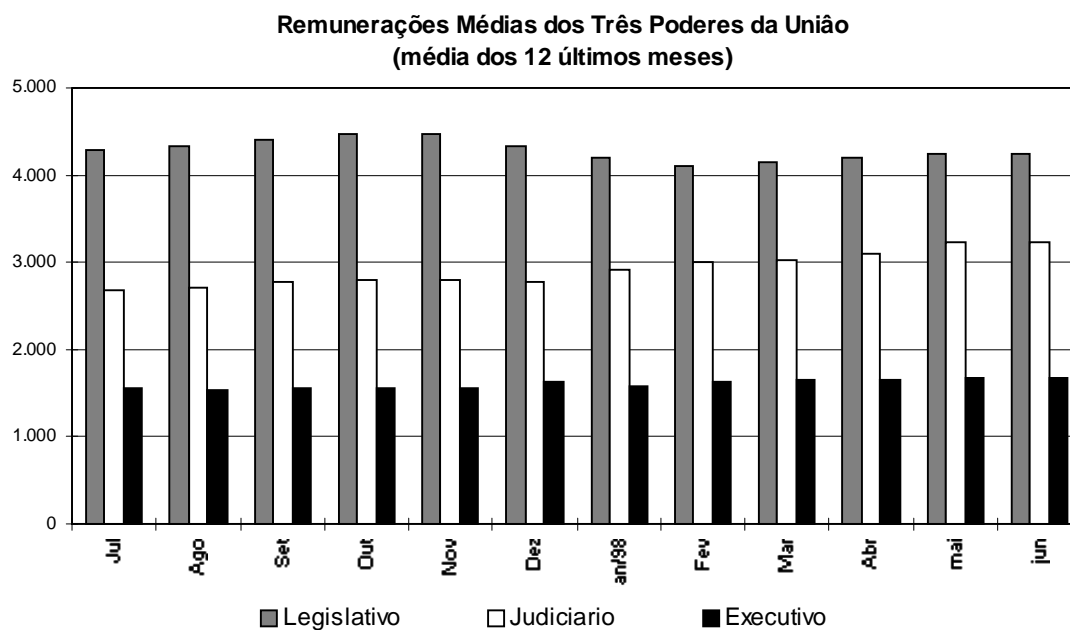
Valores nominais - jun/98			R\$
	Ativo	Aposentado ¹	Total
Executivo	1.594	1.744	1.669
Legislativo	4.338	4.314	4.242
Judiciário	2.996	4.220	3.234
Total	1.764	1.818	1.788

Elaborado: MARE.

Fonte: MF e MARE.

1- Inclui Instituidores de Pensão.

Remuneração média - média dos últimos 12 meses.



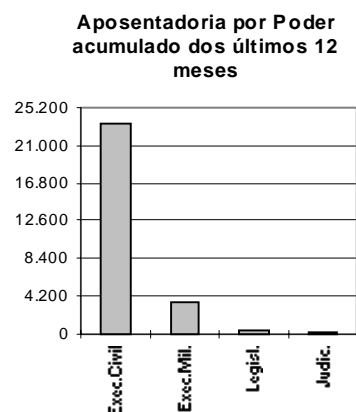
4.1 - Quantitativo de Aposentadorias por Poder

Posição - jun/98

	Composição				Variação %	
	Mês	%	Acum.12	%	Mês	Mesmo Mês
	últ.meses				Anterior	Ano Anterior
Executivo	2.103	97,0	26.977	97,7	-0,8	-12,0
Civil	1.777	82,0	23.379	84,7	2,0	-10,5
Militar	326	15,0	3.598	13,0	-13,8	-19,1
Legislativo	41	1,9	453	1,6	-8,9	192,9
Judiciário	23	1,1	174	0,6	9,5	187,5
Total	2.167	100	27.604	100,0	-0,9	-10,1

Elaborado: MARE.

Fonte: MF.



4.2 - Quantitativo de Aposentadorias dos Civis do Poder

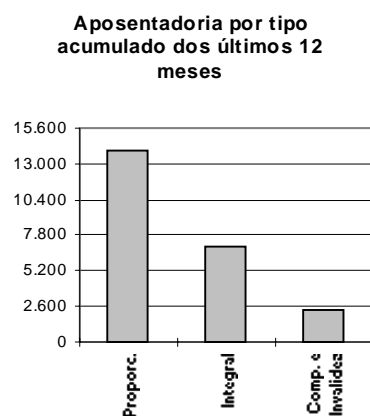
Executivo

Posição - jun/98

	Composição				Variação %	
	Mês	%	Acum.	%	Mês	Mesmo Mês
	12 últ.meses				Anterior	Ano Anterior
Integral	473	26,6	7.019	30,0	-14,0	-29,2
Proporcional	1.116	62,8	14.021	60,0	11,9	0,8
Comp. e Invalidez	188	10,6	2.339	10,0	-4,1	-10,9
Total	1.777	100,0	23.379	100,0	2,0	-10,5

Elaborado: MARE.

Fonte: MF.



APOSENTADOS

4.3 - Quantitativo de Aposentadorias do Poder Executivo Civil por Cargo

Posição - jun/98

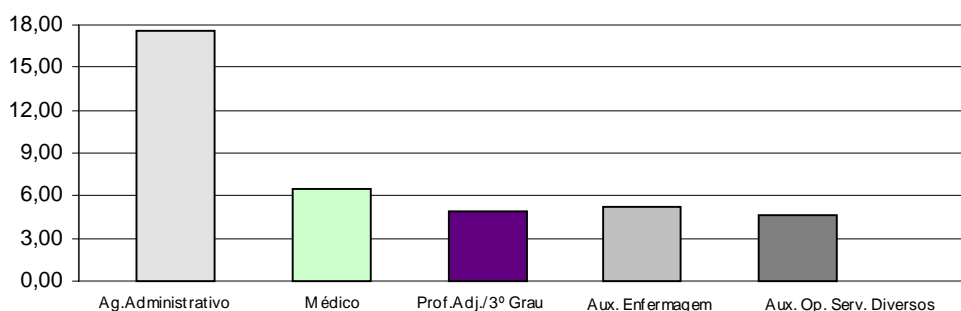
	Mês					Acumulado 12 últimos meses				
	Integral	Proporc.	Compuls. ¹	Total		Integral	Proporc.	Compuls. ¹	Total	
	a	b	c	a+b+c	Part.%	a	b	c	a+b+c	Part.%
Ag.Administrativo	62	234	17	313	17,6	782	2.520	267	3.569	15,3
Médico	25	78	13	116	6,5	306	1.010	169	1.485	6,4
Professor Adj./3ºGrau	41	41	6	88	5,0	904	426	67	1.397	6,0
Aux.Enfermagem	21	56	16	93	5,2	322	845	146	1.313	5,6
Aux.Op.Serv.Diversos	21	54	8	83	4,7	346	620	188	1.154	4,9
Assist.Administração	3	28	5	36	2,0	118	400	77	595	2,5
Ag. Portaria	15	15	4	34	1,9	171	271	94	536	2,3
Ag. Saúde Pública	22	18	9	49	2,8	238	174	65	477	2,0
Assistente Social	6	28	0	34	1,9	65	285	5	355	1,5
Motorista	13	14	5	32	1,8	161	260	78	499	2,1
Patrulheiro Rodoviário	0	0	0	0	0,0	309	4	31	344	1,5
Enfermeiro	4	22	3	29	1,6	63	230	14	307	1,3
Professor 1º/ 2ºGrau	38	10	2	50	2,8	537	149	29	715	3,1
Outros	202	518	100	820	46,1	2.697	6.827	1.109	10.633	45,5
Total	473	1.116	188	1.777	100,0	7.019	14.021	2.339	23.379	100,0

Elaborado: MARE.

Fonte: MF.

1 - Inclui aposentados por invalidez.

Os 5 Cargos do Poder Executivo Civil Federal com maior índice de Aposentadorias em %



Informações Anuais e Analíticas

1.1 - Despesas com Pessoal da União - Acumulado no Ano
Valores Reais (base-dez/97)

	<i>R\$ bilhões</i> ¹	<i>Índice (1987=100)</i>	<i>em % do PIB</i>
87	19,7	100,0	3,46
88	24,2	122,7	4,26
89	29,9	151,6	6,68
90	34,4	174,7	6,42
91	28,2	143,3	4,83
92	23,0	116,7	4,58
93	31,1	157,7	4,89
94	35,9	181,9	5,06
95	46,6	236,5	5,76
96	45,3	229,8	5,43
97	45,7	231,7	5,74
98 ²	46,2	234,3	

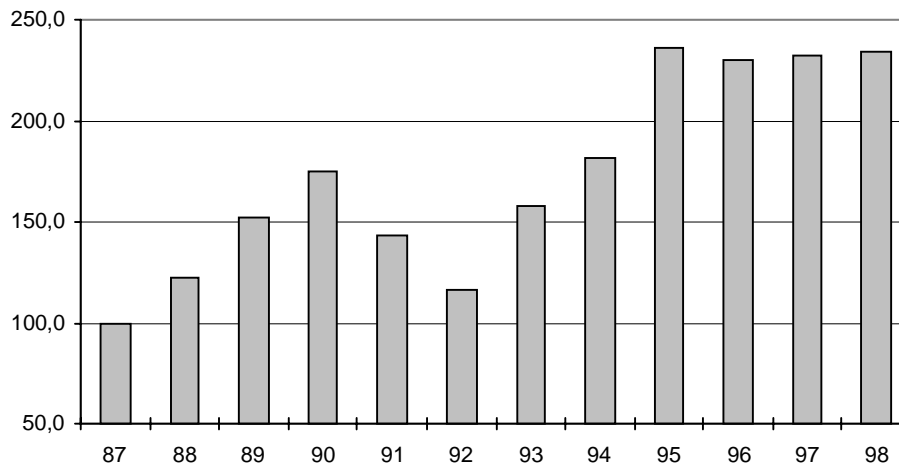
Elaborado: MARE

Fonte : SIAFI.

1- Corrigidos pelo IGP-DI/FGV. Valores apurados pelo critério de competência.

2- Acumulado de jul/97 a jun/98.

Índice de despesa com Pessoal - acumulado no ano
1987=100



DESPESAS

1.2 - Relação da Despesa com Pessoal da União e à Receita Disponível ^{1,2}

	<i>Despesas Pessoal</i>	<i>Receita Disponível</i>	<i>% da Desp. Pessoal em</i>
	<i>% var no ano</i>	<i>% var no ano</i> ³	<i>relação à Rec. Disponível</i> ⁴
Média 82/84			38,3%
Média 85/86			38,8%
87	12,2%	-6,1%	44,0%
88	13,4%	-10,7%	55,8%
89	-9,9%	9,3%	46,0%
90	33,5%	2,2%	60,1%
91	-33,7%	-31,2%	57,9%
92	-6,7%	-5,5%	57,2%
93	27,4%	20,8%	60,4%
94	43,2%	53,8%	56,2%
95	22,8%	10,2%	62,6%
96	-1,7%	-0,9%	62,1%
97	0,5%	12,5%	55,5%
98 ⁵	5,6%	6,0%	55,3%

Elaborado: MARE

Fonte: Exec. Financeira do Tesouro Nacional; dados levantados pelo critério de caixa (liberação), que difere do utilizado na tabela 1.1; portanto, as variações no gasto com pessoal apresentam alguma diferença em relação ao mesmo cálculo baseado em valores da Tabela 1.1.

1- O objetivo desta tabela é mostrar:

- a estreita correlação entre as variações anuais nas despesas de pessoal e na receita disponível nos últimos anos e;
- a evolução da parcela da receita disponível destinada ao pagamento de pessoal.

2- Os valores são de dez/96 e foram deflacionados pelo INPC/IBGE.

3- Receita disponível = Rec. trib. líquida (-) liberações vinculadas

Receita trib. líquida = Rec. trib. bruta (-) incentivos fiscais

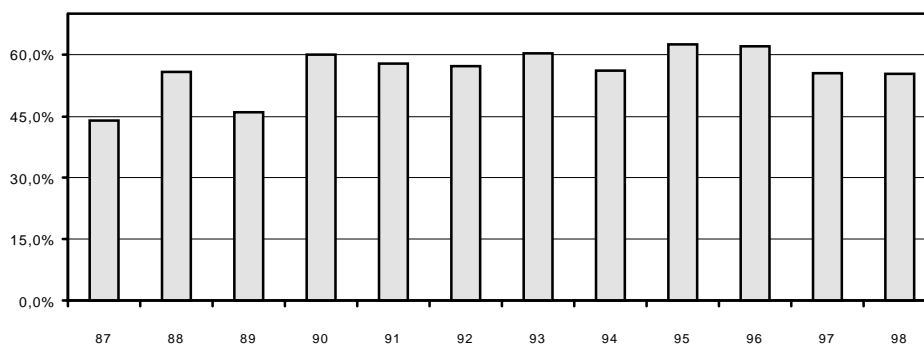
Liberações vinculadas = transferências legais e constitucionais

4- Esse cálculo não corresponde ao critério estabelecido pela L. C. 82/95 (Lei Camata), que

considera também, entre outros, as receitas e despesas da Previdência Social não incluídas aqui.

5- Acumulado de abr/97 a mar/98.

Despesa de Pessoal em relação à Receita Disponível - %



1.3 - Despesa com Pessoal da União - por Poder

	Valores Reais (base-dez/97) ¹				R\$ milhões
	<i>Executivo</i>	<i>Legislativo</i>	<i>Judiciário</i>	<i>Transferências</i>	<i>Total</i>
				<i>Intergovern.</i>	
1987	17.057	629	716	1.313	19.715
1988	21.236	844	834	1.275	24.189
1989	25.578	1.000	1.510	1.796	29.884
1990	28.891	1.106	2.085	2.365	34.448
1991	23.599	975	1.872	1.797	28.243
1992	19.162	777	1.700	1.360	22.999
1993	25.812	862	2.461	1.948	31.083
1994	30.013	977	2.624	2.251	35.865
1995	39.069	1.408	3.313	2.799	46.589
1996	37.904	1.599	3.523	2.287	45.312
1997	37.450	1.753	4.363	2.123	45.690
1998 ²	37.207	1.764	5.293	1.929	46.193

Elaborado: MARE

Fonte : Tesouro Nacional; os dados foram apurados pelo critério de competência.

1- Corrigidos pelo IGP-DI/FGV.

2- Acumulado de jul/97 a jun/98.

1.4 - Despesas com Pessoal da União - por Poder

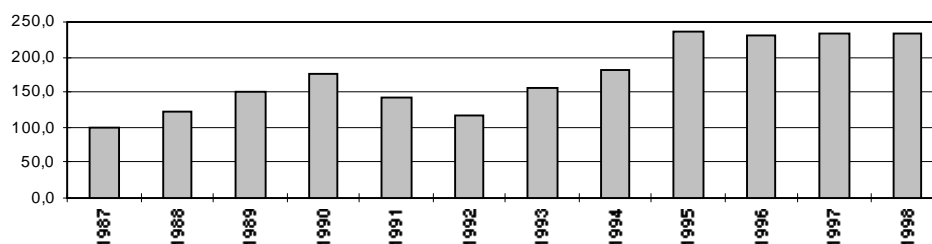
	Índice 1987 = 100 ¹			
	<i>Executivo</i>	<i>Legislativo</i>	<i>Judiciário</i>	<i>Transferências</i>
				<i>Intergovern.</i>
1987	100,0	100,0	100,0	100,0
1988	124,5	134,0	116,5	97,1
1989	150,0	158,9	210,9	136,8
1990	169,4	175,8	291,1	180,2
1991	138,4	154,9	261,4	136,9
1992	112,3	123,5	237,4	103,6
1993	151,3	137,0	343,6	148,4
1994	176,0	155,2	366,4	171,4
1995	229,0	223,7	462,6	213,2
1996	222,2	254,0	491,9	174,2
1997	219,6	278,5	609,3	161,7
1998	218,1	280,2	739,2	146,9

Elaborado: MARE

Fonte : Tesouro Nacional; os dados foram apurados pelo critério de competência.

1- Tabela feita com base na Tabela 1.3.

Total das Despesas Pessoal da União
Índice 1987=100



DESPESAS

1.5 - Despesa com Pessoal da União - Ativos e Aposentados

Valores Reais (base-dez/97) ¹

R\$ milhões

			<i>Benefícios</i>	<i>Transferências</i>	<i>Total</i>
	<i>Ativos</i>	<i>Aposentados</i>	<i>Globais e Ajustes</i>	<i>Intergover.</i>	
1987	12.537	4.577	1.294	1.313	19.721
1988	15.965	5.746	1.203	1.275	24.189
1989	19.649	6.850	1.588	1.796	29.883
1990	23.177	8.878	27	2.365	34.448
1991	19.673	6.773	0	1.797	28.243
1992	15.438	6.201	0	1.360	22.999
1993	17.361	11.773	0	1.948	31.083
1994	19.348	14.701	-435	2.251	35.865
1995	23.968	19.821	0	2.799	46.588
1996	24.677	18.350	0	2.287	45.313
1997	24.729	18.837	0	2.123	45.689
1998 ²	24.814	19.450	0	1.929	46.193

Elaborado: MARE

Fonte : Tesouro Nacional; os dados foram apurados pelo critério de competência.

1- Corrigidos pelo IGP-DI/FGV.

2- Acumulado de jul/97 a jun/98.

1.6 - Despesa com Pessoal da União - Ativos e Aposentados

Índice 1987 = 100 ¹

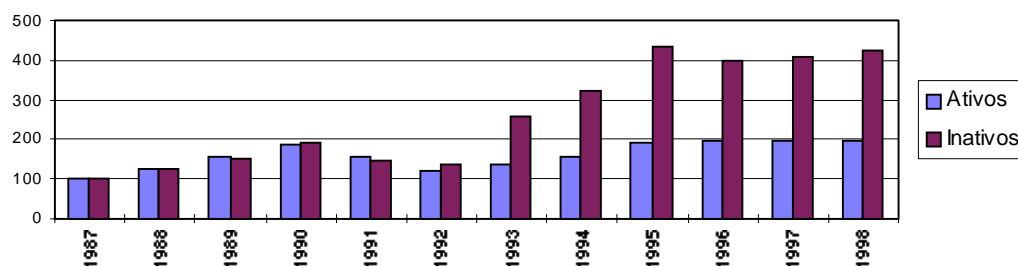
			<i>Benefícios</i>	<i>Transferências</i>	<i>Total</i>
	<i>Ativos</i>	<i>Aposentados</i>	<i>Globais e Ajustes</i>	<i>Intergover.</i>	
1987	100,0	100,0	100,0	100,0	100,0
1988	127,3	125,5	93,0	97,1	122,7
1989	156,7	149,7	122,7	136,8	151,5
1990	184,9	194,0	2,1	180,2	174,7
1991	156,9	148,0	0,0	136,9	143,2
1992	123,1	135,5	0,0	103,6	116,6
1993	138,5	257,2	0,0	148,4	157,6
1994	154,3	321,2	-33,6	171,4	181,9
1995	191,2	433,1	0,0	213,2	236,2
1996	196,8	400,9	0,0	174,2	229,8
1997	197,3	411,6	0,0	161,7	231,7
1998	197,9	424,9	0,0	146,9	234,2

Elaborado: MARE

Fonte : Tesouro Nacional; os dados foram apurados pelo critério de competência.

1- Tabela construída com base na Tabela 1.5.

Despesa com Pessoal da União
Ativos e Aposentados
Índice 1987=100



**1.7 - Composição da Despesa com Pessoal da União
Ativos e Aposentados - em %**

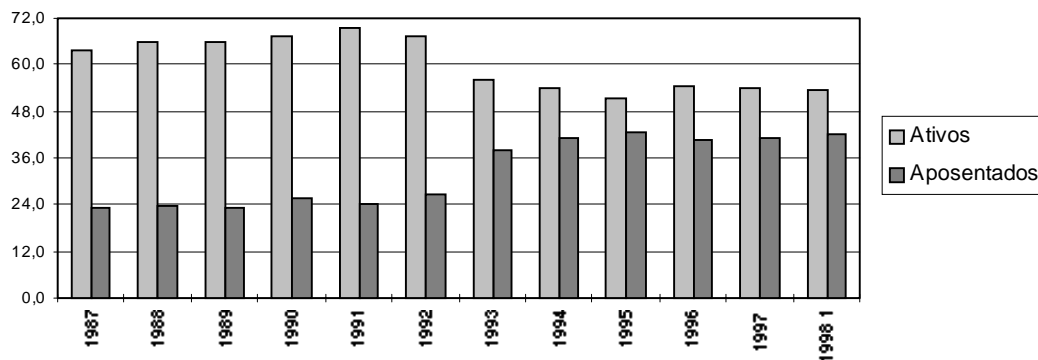
	<i>Ativos</i>	<i>Aposentados</i>	<i>Benefícios</i>		<i>Total</i>
			<i>Globais e Ajustes</i>	<i>Intergover.</i>	
1987	63,6	23,2	6,6	6,7	100,0
1988	66,0	23,8	5,0	5,3	100,0
1989	65,8	22,9	5,3	6,0	100,0
1990	67,3	25,8	0,1	6,9	100,0
1991	69,7	24,0	0,0	6,4	100,0
1992	67,1	27,0	0,0	5,9	100,0
1993	55,9	37,9	0,0	6,3	100,0
1994	53,9	41,0	1,2	6,3	100,0
1995	51,4	42,5	0,0	6,0	100,0
1996	54,5	40,5	0,0	5,0	100,0
1997	54,1	41,2	0,0	4,6	100,0
1998 ¹	53,7	42,1	0,0	4,2	100,0

Elaborado: MARE

Fonte : Tesouro Nacional; os dados foram apurados pelo critério de competência.

1- Acumulado de jul/97 a jun/98.

% de participação da despesa com ativos e aposentados em relação ao total



DESPESAS

1.8 - Variação Anual Acumulada da Despesa do Pessoal Civil do Poder Executivo

GRUPOS DE DESPESA	R\$ mil		
	1998 jan a jun	% var. em rel. ao mesmo per. ano ant.	Contribuição p/ variação (%)
ATIVOS	4.786.069	1,0	10,8
Vencimento Básico	1.097.052	0,1	0,3
Grat. de Cargos - GAE/GDP/etc	2.335.747	5,1	26,3
Peric.-Insal.-Especiais-Expostas	100.654	-2,4	-0,6
Grat. de Função - DAS/FG/etc	159.998	8,0	2,8
Anuênios	94.383	-5,1	-1,2
Décimos	143.620	-3,7	-1,3
Hora Extra	4.087	-35,9	-0,5
Outras despesas variáveis	97.029	-14,9	-4,0
Desp. Variáveis- Pes. Militar	2.714	7,8	0,0
Obrigações Patronais	491.831	-0,7	-0,8
Férias	43.134	-37,9	-6,1
13º Salário	215.821	-7,6	-4,2
APOSENTADOS E PENSIONISTAS	5.119.922	5,1	57,9
Aposentados	3.352.996	4,8	36,0
Pensionistas	1.355.897	5,7	17,0
13º Salário - Apos. e Pens.	411.029	5,4	4,9
Despesas de Exercícios Anteriores	40.087	-51,9	-10,1
Folha Suplementar	47.498	49,6	3,7
Sentenças Judiciárias	1.033.207	18,6	37,7
SUBTOTAL	11.026.783	4,1	100,0
Empresas Estatais	517.225		
T O T A L	11.544.007		

Fonte: SIAPE.

Obs: A partir de abr/97-Empresas Estatais começaram a ser pagas pelo SIAPE, não estando ainda em sua totalidade.

2.1 - Evolução do Quantitativo de Servidores Civis

	<i>Civis do Poder Executivo</i> ¹	<i>Civis do Poder Executivo + Empregados das Estatais</i> ²
1988	705.548	
1989	712.740	1.488.608
1990	628.305	1.312.682
1991 ³	598.375	1.238.817
1992 ⁴	620.870	1.261.037
1993	592.898	1.236.538
1994	583.020	1.216.058
1995	567.689	1.140.711
1996	545.656	1.058.983
1997	531.725	994.805
1998 ⁵	521.426	

Elaborado: MARE.

Fonte: MARE e MPO.

1 - Número de servidores civis ativos do Poder Executivo (adm. direta, autarquias e fundações).

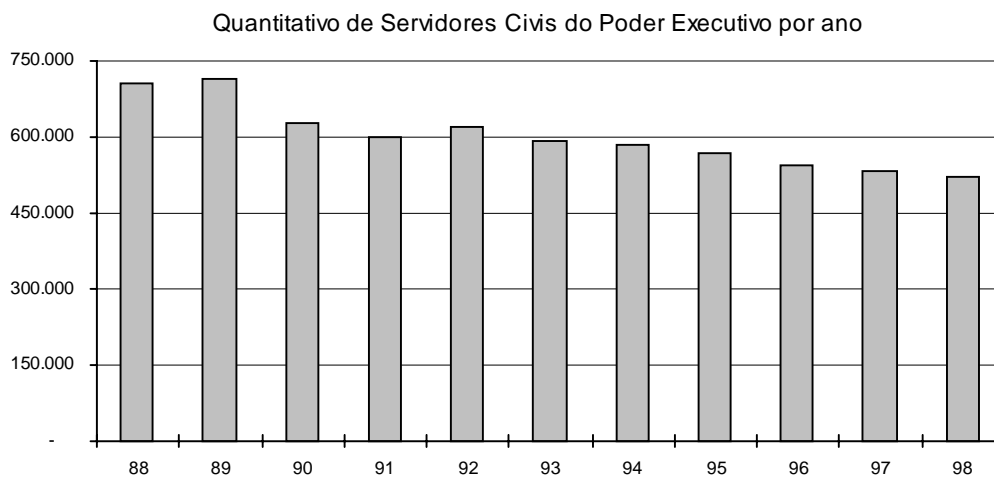
- Até 1991, uma parcela significativa destes servidores eram celetistas.

2 - Inclui servidores civis ativos do Poder Executivo e empregados das estatais.

3 - Em 1991 => ocorreu desligamento de servidores - Gov. Collor.

4 - Em 1992 => ocorreu a reintegração dos servidores - Gov. Collor.

5 - Posição de junho/98.



2.2 - Distribuição dos Servidores Civis Ativos do Poder Executivo por Sexo e Faixa Etária

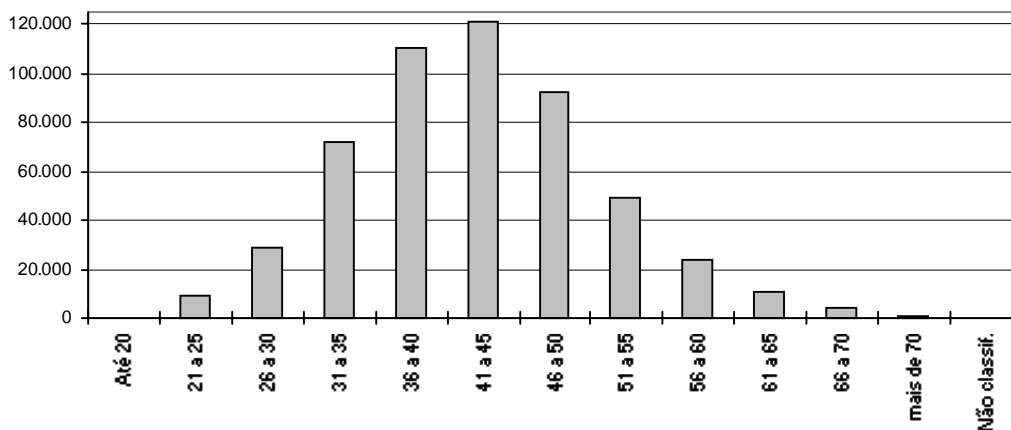
Posição - jun/98

Faixa Etária	Masculino		Feminino		Total	
	Quantid.	Part.%	Quantid.	Part.%	Quantid.	Part.%
Até 20	139	0,05	125	0,05	264	0,05
21 a 25	4.726	1,62	4.423	1,92	9.149	1,75
26 a 30	15.810	5,42	13.119	5,71	28.929	5,55
31 a 35	39.245	13,46	32.781	14,26	72.026	13,81
36 a 40	57.373	19,68	52.567	22,87	109.940	21,08
41 a 45	63.571	21,80	57.398	24,97	120.969	23,20
46 a 50	54.449	18,67	37.631	16,37	92.080	17,66
51 a 55	31.128	10,68	18.161	7,90	49.289	9,45
56 a 60	14.835	5,09	9.024	3,93	23.859	4,58
61 a 65	7.125	2,44	3.416	1,49	10.541	2,02
66 a 70	2.726	0,93	1.074	0,47	3.800	0,73
mais de 70	432	0,15	145	0,06	577	0,11
Não classificada ¹	2	0,00	1	0,00	3	0,00
Total	291.561	100	229.865	100	521.426	100

Fonte: MARE.

1 - Não constam informações s/ sexo e idade no cadastro SIAPE.

Distribuição dos Servidores por Faixa Etária



2.3 - Distribuição dos Servidores Civis Ativos do Poder Executivo por Nível de Escolaridade

Posição - jun/98

<i>Nível Escolaridade</i>	<i>Distribuição</i>
A nalfabeto	0,5%
Alfabetizado sem cursos regulares	0,6%
Primeiro grau incompleto	12,8%
Primeiro grau	8,4%
Segundo grau incompleto	4,0%
Segundo grau ou técnico	25,0%
Superior incompleto	4,4%
Superior	29,6%
Aperfeiçoamento / Espec. / Pós-Graduação	7,1%
Mestrado	4,6%
Doutorado ¹	2,9%
Total	100,0%

Fonte: SIAPE/MARE.

1 - Inclui Phd, Livre docência e Pós-doutorado.

Informação é solicitada quando o servidor ingressa no serviço público, significa que poderá não estar atualizada em decorrência da reduzida periodicidade da atualização desta informação.

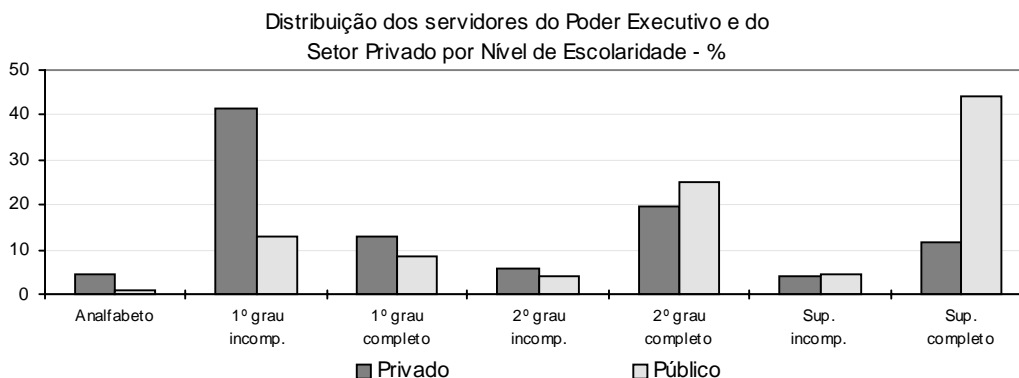
2.4 - Distribuição dos Servidores Civis Ativos do Poder Executivo e dos Trabalhadores do Set. Privado por Nível de Escolaridade

<i>Escolaridade</i>	<i>% Privado ¹</i>	<i>% Serv.Público ²</i>
A nalfabeto	4,6	1,1
1º grau incompleto	41,4	12,8
1º grau completo	12,9	8,4
2º grau incompleto	5,7	4,0
2º grau completo	19,6	25,0
Superior incompleto	4,1	4,4
Superior completo	11,7	44,3
Total	100,0	100,0

Elaborado: MARE.

1 - Anuário Estatístico do IBGE - posição do 3º trimestre de 1996 das Regiões Metropolitanas de Recife, Salvador, Belo Horizonte, Rio de Janeiro, São Paulo e Porto Alegre.

2 - SIAPE/MARE, posição de jun/98.



**2.5 - Quantitativo de Servidores Civis do Poder Executivo por
Nível de Escolaridade do Cargo e por Ministério ¹****Posição - jun/98**

	<i>Superior</i>		<i>Intermediário</i>		<i>Auxiliar</i>		<i>Sem Informação</i> ²		<i>Total</i>	
	<i>Qtd</i>	<i>%</i>	<i>Qtd</i>	<i>%</i>	<i>Qtd</i>	<i>%</i>	<i>Qtd</i>	<i>%</i>	<i>Qtd</i>	<i>%</i>
Presidência ³	1.312	25	1.365	26	96	2	2.487	47	5.260	100
EMFA	138	8	543	33	123	7	837	51	1.641	100
Ex-Ministérios	0	0	0	0	0	0	15	100	15	100
AGU	38	2	7	0	0	0	1.897	98	1.942	100
Ex-Territórios	9.072	36	13.717	55	2.208	9	0	0	24.997	100
Adm.Ref.Estado	331	26	491	39	38	3	402	32	1.262	100
Aeronáutica	1.559	17	6.002	64	1.296	14	536	6	9.393	100
Agricultura	2.968	26	6.392	56	1.750	15	268	2	11.378	100
Assuntos Fundiários	1.474	24	4.430	72	1	0	247	4	6.152	100
Ciência e Tecnologia	2.057	46	2.126	48	78	2	210	5	4.471	100
Comunicações	105	7	853	61	6	0	441	31	1.405	100
Cultura	1.223	44	1.263	45	84	3	214	8	2.784	100
Educação	86.411	51	63.680	37	16.827	10	3.447	2	170.365	100
Esportes	27	17	77	49	2	1	52	33	158	100
Exército	1.867	15	8.656	70	1.785	14	59	0	12.367	100
Fazenda	10.745	38	16.030	57	718	3	829	3	28.322	100
Ind. e Comércio	670	29	1.282	55	53	2	343	15	2.348	100
Justiça	1.746	8	19.991	87	496	2	671	3	22.904	100
Marinha	1.503	13	7.614	67	1.710	15	588	5	11.415	100
Meio-Ambiente	2.277	27	5.643	67	181	2	360	4	8.461	100
Minas e Energia	512	25	1.087	54	37	2	384	19	2.020	100
Planejamento	2.270	19	8.636	73	32	0	831	7	11.769	100
Previdência	10.801	24	33.512	75	179	0	407	1	44.899	100
Relações Exteriores	1.855	58	1.277	40	5	0	43	1	3.180	100
Saúde	33.975	28	82.883	69	1.229	1	1.548	1	119.635	100
Trabalho	3.670	46	3.868	49	56	1	329	4	7.923	100
Transporte	911	18	3.675	74	41	1	333	7	4.960	100
Total	179.517	34	295.100	57	29.031	6	17.778	3	521.426	100

Fonte: SIAPE/MARE.

1 - Não inclui aposentados e instituidores de pensão, sendo considerado só cargos ocupados.

2 - Não possui informação de escolaridade no cadastro SIAPE

3 - Inclui a Vice-Presidência, Fundação Roquette Pinto, AEB e a SAE.

2.6 - Quantitativo de Servidores das Carreiras da Administração Pública Federal

Posição - jun/98

Cargo / Carreira	Quantitativo de Servidores								
	Ativo		Aposentado		Instituidor de Pensão		Total Geral		
	Total	Feminino	Total	Feminino	Total	Feminino	Total	Feminino	
Gestão	- Analista de Orçamento / Finanças e Controle - NS	1.033	32,62%	1.441	53,02%	256	20,31%	2.730	42,23%
	- Gestor - NS	176	23,86%	1	0,00%	1	100,00%	178	24,16%
	- Técnico de Planejamento - TP 1500 - NS	20	40,00%	83	54,22%	8	25,00%	111	49,55%
	- Técnico de Planejamento e Pesquisa - IPEA - NS	162	25,93%	257	24,90%	11	18,18%	430	25,12%
	- Técnico de Orçamento / Finanças e Controle - NI	1.753	48,77%	1.023	62,27%	130	23,08%	2.906	52,37%
Auditoria	- Auditor Fiscal do Tesouro Nacional - NS	7.155	26,78%	6.355	28,18%	6.613	4,28%	20.123	19,83%
	- Técnico do Tesouro Nacional - NI	6.500	43,11%	5.428	68,11%	1.761	20,84%	13.689	50,16%
Diplomacia	- 3º Secretário a Ministro 1ª Classe	954	18,34%	216	8,80%	223	1,79%	1.393	14,21%
	- Oficial de Chancelaria - NS	738	62,47%	307	77,20%	58	20,69%	1.103	64,37%
	- Assistente de Chancelaria - NI	656	56,25%	245	68,16%	50	24,00%	951	57,62%
Jurídica	- Procurador Autárquico do INSS	830	42,17%	1.561	35,49%	597	4,86%	2.988	31,22%
	- Procurador da Fazenda Nacional	405	34,81%	203	24,14%	76	0,00%	684	27,78%
	- Advogado/Assistente Jurídico AGU	36	36,11%	3	66,67%	-	-	39	38,46%
	- Advogado/Procurador de Autarquias e Fundações	2.077	42,03%	2.865	36,40%	640	5,78%	5.582	34,99%
	- Defensor Público	22	63,64%	17	35,29%	15	0,00%	54	37,04%
Polícia Federal	- Delegado - NS	531	7,91%	585	7,18%	198	0,00%	1.314	6,39%
	- Censor - NS	80	65,00%	151	47,68%	20	20,00%	251	51,00%
	- Perito - NS	222	23,87%	70	12,86%	36	5,56%	328	19,51%
	- Escrivão - NI	1.031	25,80%	100	24,00%	57	3,51%	1.188	24,58%
	- Agente - NI	4.491	5,92%	2.010	2,69%	2.829	1,31%	9.330	3,83%
	- Papiloscopista - NI	171	27,49%	120	18,33%	48	10,42%	339	21,83%
Pesquisa em C & T	- Analista - NS	1.809	52,85%	1.118	50,63%	45	24,44%	2.972	51,58%
	- Tecnologista - NS	4.105	40,56%	1.444	44,67%	60	11,67%	5.609	41,31%
	- Pesquisador - NS	2.064	41,33%	552	44,57%	45	24,44%	2.661	41,71%
	- Assistente - NI	7.307	40,58%	2.559	43,22%	234	16,67%	10.100	40,69%
	- Técnico - NI	9.224	35,17%	3.420	44,53%	182	13,19%	12.826	37,35%
	- Auxiliar Técnico - NA	73	34,25%	8	25,00%	1	0,00%	82	32,93%
	- Auxiliar - NA	705	30,50%	166	22,89%	33	9,09%	904	28,32%
Tecnologia Militar	- Engenheiro - NS	47	36,17%	-	-	-	-	47	36,17%
Reforma Agrária	- Engenheiro Agrônomo - NS	496	13,91%	225	6,22%	36	0,00%	757	10,96%
	- Fiscal de Cadastro e Tributação Rural - NS	120	52,50%	11	45,45%	1	0,00%	132	51,52%
	- Orientador de Assentamentos - NS	87	49,43%	8	50,00%	1	0,00%	96	48,96%
Fiscalização	- Fiscal de Contribuições Previdenciárias - INSS	3.866	47,96%	5.704	32,61%	2.713	3,94%	12.283	31,11%
	- Assistente Social - Mtb	23	95,65%	33	96,97%	2	50,00%	58	94,83%
	- Engenheiro - Mtb	349	27,51%	65	9,23%	24	0,00%	438	23,29%
	- Fiscal do Trabalho - Mtb	2.478	40,15%	2.124	40,63%	633	7,11%	5.235	36,35%
	- Médico do Trabalho - 40 horas - Mtb	304	24,34%	96	21,88%	38	5,26%	438	22,15%
	- Engenheiro Agrônomo - MAARA	730	12,05%	688	5,96%	661	1,06%	2.079	6,54%
	- Farmacêutico - MAARA	33	78,79%	18	44,44%	3	0,00%	54	62,96%
	- Químico - MAARA	42	64,29%	45	40,00%	23	4,35%	110	41,82%
	- Zootecnista - MAARA	12	16,67%	4	0,00%	1	0,00%	17	11,76%
Docente	- Professor Superior (Auxiliar a Titular)	49.017	39,28%	22.735	39,72%	4.617	6,52%	76.369	37,43%
	- Professor de 1º e 2º graus (A a E)	22.217	54,91%	8.141	59,76%	1.498	19,89%	31.856	54,50%
CVM	- Advogado - NS	22	27,27%	6	83,33%	-	-	28	39,29%
	- Analista - NS	102	14,71%	45	31,11%	4	25,00%	151	19,87%
	- Inspetor - NS	57	12,28%	17	23,53%	3	0,00%	77	14,29%
	- Cargos de Nível Intermediário	143	45,45%	63	77,78%	3	66,67%	209	55,50%
SUSEP	- Analista Técnico - NS	127	33,86%	102	45,10%	11	9,09%	240	37,50%
	- Assistente Social - NS	1	100,00%	-	-	-	-	1	100,00%
	- Médico - NS	2	50,00%	-	-	1	0,00%	3	33,33%
	- Procurador Autárquico - NS	22	27,27%	26	57,69%	1	0,00%	49	42,86%
	- Cargos de Nível Intermediário	102	50,00%	185	49,19%	32	6,25%	319	45,14%
PCC	- Cargos de Nível Superior	76.968	47,51%	60.186	44,42%	18.780	7,31%	155.934	41,47%
	- Cargos de Nível Intermediário	253.863	47,16%	230.338	38,35%	132.606	6,84%	616.807	35,20%
	- Cargos de Nível Auxiliar	28.253	40,37%	23.119	14,20%	24.454	3,50%	75.826	20,50%
DACTA	- Cargos de Nível Superior	21	4,76%	4	0,00%	-	-	25	4,00%
	- Cargos de Nível Intermediário	211	20,85%	26	19,23%	7	14,29%	244	20,49%
IPEA	- Cargos de Nível Superior	51	37,25%	94	54,26%	-	-	145	48,28%
	- Cargos de Nível Intermediário	199	33,67%	162	66,05%	6	33,33%	367	47,96%
PC¹	- Cargos de Nível Superior	86	19,77%	22	4,55%	49	4,08%	157	12,74%
	- Cargos de Nível Intermediário	1.008	25,30%	809	1,11%	1.061	1,32%	2.878	9,66%
Min. da Justiça	- Policial Rodoviário Federal - NI	8.259	5,58%	2.742	0,40%	671	2,09%	11.672	4,16%
	- Não Classificado ²	3	66,67%	2	50,00%	3	33,33%	8	50,00%
	- Sem Cargo ³	17.775	40,72%	18	44,44%	58	0,00%	17.851	40,59%
Total	521.426	44,08%	390.171	38,18%	202.228	6,47%	1.113.825	35,18%	

Fonte: MARE

NS - Nível Superior

NI - Nível Intermediário

NA - Nível Auxiliar

¹ Polícia Civil do Ex-Território

² Código de cargo não compatível no cadastro SIAPE

³ Servidores sem vínculo e requisitos de outros órgãos da administração direta, autarquias, fundações, empresas e outras esferas

SERVIDORES

2.7 - Distribuição % dos Servidores das Carreiras Ativos por Faixa Etária da Administração Pública Federal Posição - jun/98

Cargo / Carreira	Faixa Etária					Não Classificado	
	Até 30	31 a 40	41 a 50	51 a 60	Mais de 60		
Gestão	- Analista de Orçamento / Finanças e Controle - NS	23,23%	36,69%	32,33%	7,26%	0,48%	0,00%
	- Gestor - NS	33,52%	46,02%	17,05%	2,84%	0,57%	0,00%
	- Técnico de Planejamento - TP 1500 - NS	0,00%	5,00%	85,00%	10,00%	0,00%	0,00%
	- Técnico de Planejamento e Pesquisa - IPEA - NS	27,78%	25,93%	37,65%	8,02%	0,62%	0,00%
	- Técnico de Orçamento / Finanças e Controle - NI	27,67%	40,39%	27,32%	4,22%	0,40%	0,00%
Auditoria	- Auditor Fiscal do Tesouro Nacional - NS	7,66%	34,37%	40,34%	14,51%	3,13%	0,00%
	- Técnico do Tesouro Nacional - NI	21,89%	41,62%	30,42%	4,80%	1,28%	0,00%
Diplomacia	- 3º Secretário a Ministro 1ª Classe	10,90%	29,56%	28,41%	22,12%	9,01%	0,00%
	- Oficial de Chancelaria - NS	10,57%	28,18%	29,00%	25,61%	6,64%	0,00%
	- Assistente de Chancelaria - NI	0,46%	24,85%	49,70%	19,82%	5,18%	0,00%
Jurídica	- Procurador Autárquico do INSS	21,33%	30,84%	32,29%	13,37%	2,17%	0,00%
	- Procurador da Fazenda Nacional	22,22%	38,77%	21,23%	10,62%	7,16%	0,00%
	- Advogado/Assistente Jurídico AGU	16,67%	44,44%	19,44%	13,89%	5,56%	0,00%
	- Advogado/Procurador de Autarquias e Fundações	10,69%	27,88%	40,01%	16,47%	4,96%	0,00%
	- Defensor Público	0,00%	0,00%	59,09%	27,27%	13,64%	0,00%
Polícia Federal	- Delegado - NS	8,29%	31,45%	51,98%	8,10%	0,19%	0,00%
	- Censor - NS	0,00%	12,50%	65,00%	20,00%	2,50%	0,00%
	- Perito - NS	17,12%	31,08%	45,50%	5,86%	0,45%	0,00%
	- Escrivão - NI	25,12%	47,91%	26,77%	0,19%	0,00%	0,00%
	- Agente - NI	12,29%	49,10%	37,25%	1,27%	0,09%	0,00%
Pesquisa em C & T	- Papioscopista - NI	0,00%	61,40%	36,26%	2,34%	0,00%	0,00%
	- Analista - NS	2,65%	35,88%	51,24%	8,62%	1,60%	0,00%
	- Tecnologista - NS	2,85%	37,25%	50,40%	8,14%	1,36%	0,00%
	- Pesquisador - NS	1,07%	29,31%	53,34%	14,00%	2,28%	0,00%
	- Assistente - NI	5,15%	42,59%	38,52%	11,03%	2,71%	0,00%
	- Técnico - NI	4,13%	39,38%	46,22%	8,78%	1,50%	0,00%
	- Auxiliar Técnico - NA	12,33%	39,73%	24,66%	21,92%	1,37%	0,00%
Tecnologia Militar	- Auxiliar - NA	9,50%	31,91%	33,48%	20,14%	4,96%	0,00%
	- Engenheiro - NS	0,00%	55,32%	44,68%	0,00%	0,00%	0,00%
Reforma Agrária	- Engenheiro Agrônomo - NS	6,65%	18,35%	58,27%	15,52%	1,21%	0,00%
	- Fiscal de Cadastro e Tributação Rural - NS	0,00%	38,33%	50,00%	11,67%	0,00%	0,00%
	- Orientador de Assentamentos - NS	0,00%	41,38%	44,83%	12,64%	1,15%	0,00%
Fiscalização	- Fiscal de Contribuições Previdenciárias - INSS	5,35%	30,94%	55,54%	6,80%	1,37%	0,00%
	- Assistente Social - Mtb	0,00%	47,83%	34,78%	17,39%	0,00%	0,00%
	- Engenheiro - Mtb	2,01%	40,11%	51,86%	6,02%	0,00%	0,00%
	- Fiscal do Trabalho - Mtb	11,02%	32,16%	33,70%	18,56%	4,56%	0,00%
	- Médico do Trabalho - 40 horas - Mtb	0,99%	14,47%	71,05%	13,49%	0,00%	0,00%
	- Engenheiro Agrônomo - MAARA	0,00%	18,77%	53,29%	26,44%	1,51%	0,00%
	- Farmacêutico - MAARA	0,00%	21,21%	72,73%	3,03%	3,03%	0,00%
	- Químico - MAARA	0,00%	11,90%	64,29%	23,81%	0,00%	0,00%
Docente	- Zootecnista - MAARA	0,00%	16,67%	75,00%	8,33%	0,00%	0,00%
	- Professor Superior (Auxiliar a Titular)	8,26%	30,32%	41,29%	17,01%	3,13%	0,00%
CVM	- Professor de 1º e 2º graus (A a E)	10,33%	39,30%	39,61%	9,34%	1,41%	0,00%
	- Advogado - NS	54,55%	13,64%	27,27%	4,55%	0,00%	0,00%
	- Analista - NS	17,65%	22,55%	50,98%	7,84%	0,98%	0,00%
	- Inspetor - NS	15,79%	47,37%	28,07%	8,77%	0,00%	0,00%
	- Cargos de Nível Intermediário	11,19%	45,45%	37,06%	6,29%	0,00%	0,00%
SUSEP	- Analista Técnico - NS	17,32%	33,07%	37,01%	8,66%	3,94%	0,00%
	- Assistente Social - NS	0,00%	0,00%	100,00%	0,00%	0,00%	0,00%
	- Médico - NS	0,00%	50,00%	50,00%	0,00%	0,00%	0,00%
	- Procurador Autárquico - NS	27,27%	50,00%	4,55%	18,18%	0,00%	0,00%
PCC	- Cargos de Nível Intermediário	16,67%	36,27%	40,20%	5,88%	0,98%	0,00%
	- Cargos de Nível Superior	3,04%	23,65%	52,05%	18,40%	2,86%	0,00%
	- Cargos de Nível Intermediário	5,68%	39,16%	39,37%	13,06%	2,72%	0,00%
DACTA	- Cargos de Nível Auxiliar	8,91%	32,77%	33,65%	19,30%	5,37%	0,00%
	- Cargos de Nível Superior	0,00%	23,81%	61,90%	14,29%	0,00%	0,00%
IPEA	- Cargos de Nível Intermediário	0,47%	27,49%	69,19%	2,37%	0,47%	0,00%
	- Cargos de Nível Superior	1,96%	27,45%	68,63%	1,96%	0,00%	0,00%
PC¹	- Cargos de Nível Intermediário	6,03%	51,26%	39,20%	3,02%	0,50%	0,00%
	- Cargos de Nível Superior	0,00%	11,63%	68,60%	17,44%	2,33%	0,00%
	- Cargos de Nível Intermediário	1,39%	51,69%	36,81%	7,94%	2,18%	0,00%
Min. da Justiça	- Policial Rodoviário Federal - NI	29,39%	29,13%	31,04%	10,00%	0,44%	0,00%
	- Não Classificado ²	33,33%	33,33%	0,00%	33,33%	0,00%	0,00%
	- Sem Cargo ³	23,88%	26,80%	28,65%	14,82%	5,85%	0,01%
Total	7,35%	34,90%	40,86%	14,03%	2,86%	0,00%	

Fonte: MARE

NS - Nível Superior

NI - Nível Intermediário

NA - Nível Auxiliar

¹ Polícia Civil do Ex-Território

² Código de cargo não compatível no cadastro SIAPE

³ Servidores sem vínculo e requisitados de outros órgãos da administração direta, autarquias, fundações, empresas e outras esferas

2.8 - Relação entre o Quantitativo dos Servidores Públicos Civis Ativos do Poder Executivo e a População dos Estados

Posição - jun/98

<i>Estado</i>	<i>Quantidade ¹</i>	<i>% Part. s/ total de serv. publicos</i>	<i>% Part. s/ popul. do estado *</i>
Rio de Janeiro	111.272	21,34	0,83
Distrito Federal	44.322	8,50	2,43
Minas Gerais	43.614	8,36	0,26
São Paulo	39.571	7,59	0,12
Rio Grande do Sul	27.974	5,36	0,29
Bahia	24.209	4,64	0,19
Pernambuco	22.394	4,29	0,30
Pará	19.007	3,65	0,34
Ceará	17.211	3,30	0,25
Paraná	15.861	3,04	0,18
Paráíba	15.425	2,96	0,47
Rio Grande do Norte	14.806	2,84	0,58
Santa Catarina	12.709	2,44	0,26
Maranhão	11.990	2,30	0,23
Rondônia	11.544	2,21	0,94
Goiás	11.282	2,16	0,25
Roraima	10.731	2,06	4,34
Amapá	9.991	1,92	2,63
Amazonas	9.416	1,81	0,39
Espírito Santo	8.738	1,68	0,31
Mato Grosso	7.701	1,48	0,34
Mato Grosso do Sul	7.381	1,42	0,38
Alagoas	7.206	1,38	0,27
Piauí	6.914	1,33	0,26
Sergipe	5.209	1,00	0,32
Acre	2.829	0,54	0,58
Tocantins	2.106	0,40	0,20
Sem informações ²	13	0,00	-
Total	521.426	100,00	0,33³

Elaborado: MARE.

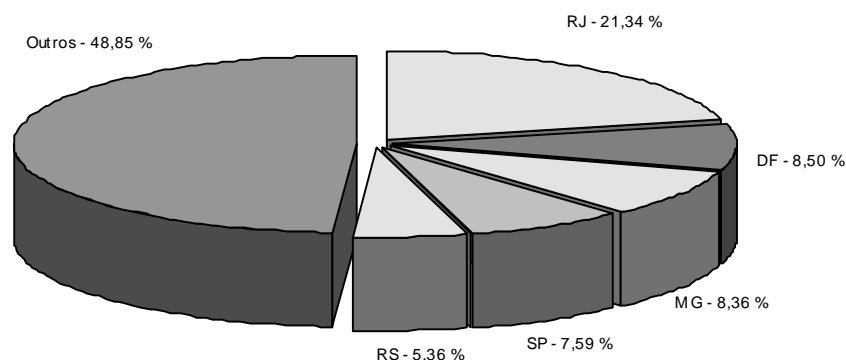
1 - Inclui os servidores civis da administração direta, autarquias e fundações.

2 - Não consta informação no cadastro SIAPE.

3 - % do total de Servidores Públicos Federais Civis Ativos do Poder Executivo sobre a população do País.

* IBGE

Participação sobre o total de servidores públicos - %



2.9 - Quantidade de Servidores Cíveis Ativos Municipais, Estaduais e Federais

Regiões Brasileiras	Servidores			TOTAL a+b+c	% de Part. do Total sobre PEA	% de Part. do Total sobre População
	Municipais ¹	Estaduais ¹	Federais ²			
	a	b	c			
Norte	101.577	285.657	82.019	469.253	10,8%	3,5%
- Acre	5.752	23.206	3.088	32.046	23,6%	6,6%
- Amapá	694	3.950	10.142	14.786	12,6%	3,9%
- Amazonas	7.020	67.259	10.881	85.160	11,2%	3,6%
- Mato Grosso	23.260	33.436	8.568	65.264	5,7%	2,9%
- Pará	42.677	103.689	20.365	166.731	13,0%	3,0%
- Rondônia	14.492	29.361	15.854	59.707	16,4%	4,9%
- Roraima	265	1.953	10.898	13.116	16,2%	5,3%
- Tocantins	7.417	22.803	2.223	32.443	6,8%	3,1%
Nordeste	644.123	589.816	134.688	1.368.627	6,5%	3,1%
- Alagoas	46.279	50.120	8.044	104.443	9,1%	4,0%
- Bahia	125.244	159.760	27.352	312.356	5,2%	2,5%
- Ceará	104.242	21.256	17.939	143.437	4,5%	2,1%
- Maranhão	46.491	55.521	13.014	115.026	4,5%	2,2%
- Paraíba	76.396	60.391	17.306	154.093	10,1%	4,7%
- Pernambuco	110.016	98.173	25.067	233.256	7,0%	3,2%
- Piauí	58.910	39.627	7.638	106.175	8,0%	4,0%
- Rio Grande do Norte	52.999	60.518	12.432	125.949	10,7%	4,9%
- Sergipe	23.546	44.450	5.896	73.892	9,9%	4,5%
Centro-Oeste	93.824	209.961	86.842	390.627	9,8%	4,7%
- Distrito Federal	78	80.743	66.121	146.942	17,9%	8,1%
- Goiás	67.997	85.874	12.406	166.277	7,5%	3,7%
- Mato Grosso do Sul	25.749	43.344	8.315	77.408	8,1%	4,0%
Sudeste	905.787	1.298.182	225.925	2.429.894	7,6%	3,6%
- Espírito Santo	42.602	43.760	9.125	95.487	6,9%	3,4%
- Minas Gerais	255.253	246.208	48.537	549.998	6,7%	3,3%
- Rio de Janeiro	212.591	224.572	118.242	555.405	9,0%	4,1%
- São Paulo	395.341	783.642	50.021	1.229.004	7,5%	3,6%
Sul	400.973	345.422	66.718	813.113	6,5%	3,5%
- Paraná	174.233	145.989	18.161	338.383	7,3%	3,8%
- Rio Grande do Sul	160.930	148.069	32.611	341.610	6,5%	3,5%
- Santa Catarina	65.810	51.364	15.946	133.120	5,1%	2,7%
- Ignorado	124	-	-	-	-	-
Total Brasil	2.146.408	2.729.038	596.192	5.471.638	7,4%	3,5%

Elaborado: MARE

Fonte: Mtb/RAIS95, PNAD/IBGE, IPEA e MARE/SIAPE - considerado servidores ativos

Exclui: Empresas Públicas e Sociedade de Economia Mista.

1 - Inclui Poder Executivo, Autarquias, Fundações, Legislativo e Judiciário- Dados extraídos da RAIS/95

2 - Inclui Poder Executivo, Autarquias, Fundações, Legislativo e Judiciário- Dados extraídos da RAIS/96 e do SIAPE-jan/98

3.1 - Estrutura Salarial das Carreiras da Administração Pública Federal

Posição - jun/98	Cargo / Carreira	Vencimentos		
		Piso	Teto	% de Amplitude ¹
Gestão	- Analista de Orçamento / Finanças e Controle / Gestor - NS	2.505,19	3.855,45	54
	- Técnico de Planejamento e Pesquisa do IPEA - NS	2.505,19	3.855,45	54
	- Técnico de Orçamento / Finanças e Controle - NI	847,31	1.455,05	72
Auditoria	- Auditor Fiscal do Tesouro Nacional - NS	4.439,01	4.718,70	6
	- Técnico do Tesouro Nacional - NI	2.026,09	2.197,41	8
Diplomacia	- 3º Secretário a Ministro 1ª Classe	2.745,71	4.211,97	53
	- Oficial de Chancelaria - NS	1.450,02	2.999,95	107
	- Assistente de Chancelaria - NI	360,39	960,78	167
Jurídica	- Procurador Autárquico do INSS	4.683,62	5.243,00	12
	- Procurador da Fazenda Nacional	5.040,94	5.452,72	8
	- Advogado/Assistente Jurídico AGU	4.170,67	5.165,30	24
	- Advogado/Procurador de Autarquias e Fundações	2.952,49	5.139,09	74
	- Defensor Público	4.144,46	5.139,09	24
Polícia Federal	- Delegado -NS	3.371,41	4.666,27	38
	- Censor - NS	3.371,41	4.666,27	38
	- Perito - NS	3.371,41	4.666,27	38
Pesquisa em C & T	- Escrivão - NI	1.835,18	2.696,39	47
	- Agente - NI	1.835,18	2.696,39	47
	- Papiloscopista - NI	1.835,18	2.696,39	47
	- Analista - NS	1.017,23	3.343,30	229
	- Tecnologista - NS	1.017,23	3.343,30	229
Tecnologia Militar	- Pesquisador - NS	1.559,18	3.343,30	114
	- Assistente - NI	563,68	1.619,60	187
	- Técnico - NI	563,68	1.619,60	187
	- Auxiliar Técnico - NA	279,66	811,20	190
	- Auxiliar - NA	279,66	811,20	190
Reforma Agrária	- Analista	1.480,82	3.240,59	119
	- Engenheiro	1.480,82	3.240,59	119
	- Engenheiro Agrônomo - NS	2.072,31	3.307,20	60
Fiscalização	- Fiscal de Cadastro e Tributação Rural - NS	2.013,60	3.199,99	59
	- Orientador de Assentamentos - NS	2.013,60	3.199,99	59
	- Fiscal de Contribuições Previdenciárias - INSS	4.439,01	4.718,70	6
	- Médico do Trabalho - 40 horas -Mtb	4.683,62	5.243,00	12
	- Assistente Social - Mtb	4.439,01	4.718,70	6
	- Engenheiro - Mtb	4.439,01	4.718,70	6
	- Fiscal do Trabalho - Mtb	4.439,01	4.718,70	6
	- Engenheiro Agrônomo - MAARA	2.072,31	3.307,20	60
	- Químico - MAARA	2.072,31	3.307,20	60
	- Farmaceutico - MAARA	2.072,31	3.307,20	60
Docente	- Zootecnista - MAARA	2.013,60	3.199,99	59
	- Professor Superior (Auxiliar a Titular)	985,82	3.169,39	221
CVM	- Professor de 1º e 2º graus (A a E)	654,63	2.931,95	348
	- Cargos de Nível Superior	4.439,01	4.718,70	6
SUSEP	- Cargos de Nível Intermediário	2.026,09	2.197,41	8
	- Cargos de Nível Superior	4.439,01	4.718,70	6
PCC	- Cargos de Nível Intermediário	2.026,09	2.197,41	8
	- Cargos de Nível Superior	635,99	1.363,18	114
	- Cargos de Nível Intermediário	360,39	805,82	124
DACTA	- Cargos de Nível Auxiliar	191,41	477,18	149
	- Cargos de Nível Superior	1.459,70	2.461,47	69
IPEA	- Cargos de Nível Intermediário	847,31	1.455,05	72
	- Cargos de Nível Superior	2.505,19	3.855,45	54
Min. da Justiça	- Cargos de Nível Intermediário	847,31	1.455,05	72
	- Policial Rodoviário Federal - NI	1.135,68	2.529,68	123
Banco Central	- Analista - NS	2.666,52	7.088,06	166
	- Procurador - NS	2.666,52	7.088,06	166
	- Técnico - NI	1.083,00	2.240,40	107
Militares	- Seg. Tenente a Almirante de Esquadra	2.102,91	5.893,25	180

Fonte: MARE

NS - Nível Superior

NI - Nível Intermediário

NA - Nível Auxiliar

¹ A amplitude corresponde à diferença percentual entre a menor e a maior remuneração de uma carreira

3.2 - Remuneração dos Servidores do Poder Executivo Média Anual

	Valores Reais - (base-dez/97) ¹						R\$
	Procurador Fazenda Nacional	Auditor Fiscal	Analista SOF/Tesouro Gestor	Diplomata (Ministro 1ª Classe)	PCC Nível Superior	PCC Nível Intermed.	PCC Nível Auxiliar
1989	7.285	4.374	5.922	3.370	1.452	724	491
1990	8.258	8.258	4.031	3.819	1.536	821	556
1991	5.016	5.016	3.014	3.132	1.018	548	371
1992	5.007	4.775	2.105	2.438	896	489	335
1993	5.196	4.552	1.855	2.284	1.192	587	414
1994	4.733	4.108	1.746	2.111	1.435	722	495
1995	6.484	5.832	3.740	3.556	1.695	1.002	593
1996	5.639	5.075	3.739	4.147	1.466	867	513
1997	5.375	4.790	3.641	3.913	1.384	818	485
1998 ²	5.364	4.687	3.740	3.992	1.355	802	476

Fonte: MARE.

Obs: foi utilizada a estrutura de remuneração das carreiras para o cálculo do salário médio.

1- Corrigido pelo INPC/IBGE.

2-Média de jul/97 a jun/98.

3.3 - Índice de Remuneração Média Real dos Servidores do Poder Executivo - Média Anual

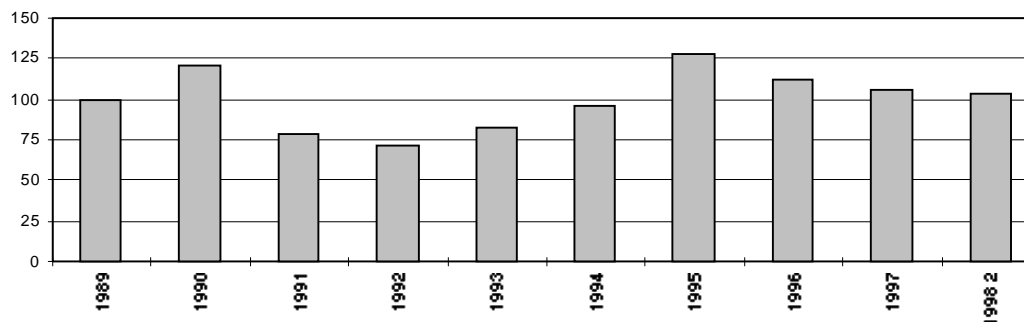
	PCC - Nível Superior		Índice - Ponderado ¹	
	Índice	Variação %	Índice	Variação %
1989	100		100	
1990	106	5,8	121	20,9
1991	70	-33,8	79	-34,6
1992	62	-11,9	71	-10,0
1993	82	33,1	83	16,7
1994	99	20,4	96	15,6
1995	117	18,1	128	33,8
1996	101	-13,5	111	-13,1
1997	97	-4,1	106	-5,2
1998 ²	95	-2,1	104	-1,9

Fonte: MARE.

1 - Com base nas carreiras da tabela 3.2.

2- Média de jul/97 a jun/98.

Índice ponderado da remuneração média real do servidor



3.4 - Comparação Salarial entre o Setor Público e o Privado

Posição - mai/95

	Sal. Médio S. Privado	Sal. Médio S. Público	Diferença Públ. / Priv.
Cargos Executivos	7.080	6.069	-14%
Cargos de Nível Superior	1.899	1.814	-5%
Cargos de Nível Técnico / Médio	926	899	-3%
Cargos Operacionais	437	635	45%

Fonte: SIAPE/MARE e Coopers & Lybrand

Inicialmente, foram levantados os cargos com atribuições semelhantes no setor público (civil do executivo) e no privado. Para calcular a remuneração média de cada cargo, foi utilizado, no setor privado, o salário médio, independentemente do porte e da localidade das empresas; para o setor público, foi considerada a estrutura de remuneração e a distribuição de frequência dos servidores na escala salarial de cada cargo. Para os cargos de nível executivo, foi levantada uma amostra do valor da remuneração dos ocupantes de DAS de diversos níveis, considerando o diretor-presidente como o DAS de Natureza Especial, Diretores como DAS-6 e Gerentes como DAS-5, exceto para os cargos da área jurídica, que têm uma estrutura hierárquica um pouco distinta. Não estão incluídos benefícios indiretos dos cargos.

1 - Valores atualizados pela inflação até mai/95.

4.1 - Quantidade, Idade e Remuneração Média dos ocupantes de DAS

Posição - jun/98

	<i>Qtde.</i> <i>Servidores</i>	<i>Idade</i> <i>Média</i>	<i>Remuneração</i> <i>Média</i> ¹	<i>Nível</i> <i>Superior</i>	<i>Sexo</i> <i>Fem.</i>	<i>Serv. Efetivo</i> <i>+ Requisitado</i> ²
DAS-1	6.700	42	2.781	61,5%	45,7%	74,5%
DAS-2	5.700	43	3.315	69,5%	40,0%	72,1%
DAS-3	2.444	45	3.694	82,9%	38,2%	69,1%
DAS-4	1.633	47	5.201	89,6%	29,5%	57,9%
DAS-5	572	48	6.732	94,9%	16,1%	56,5%
DAS-6	133	51	7.887	97,7%	12,8%	47,4%
Total	17.182	44	3.488	71,3%	40,0%	70,5%

Fonte: SIAPE/MARE.

1 - Considerado a remuneração do cargo e da função; estão incluídos no cálculo dos valores somente os servidores efetivos + requisitados (Administração Pública Federal Direta, Autarquias e Fundações)

2 - Servidor Efetivo e Requisitado (Adm in. Pública Federal Direta, Autarquias, Fundações, Estados, Municípios, DF, Empresas Públicas, Sociedade de Economia Mista, Tribunais, Câmara, Senado e Ministério Público).

4.2 - Perfil dos ocupantes de DAS, segundo o Nível de Escolaridade em %

Posição - jun/98

	<i>1º Grau</i>	<i>2º Grau</i>	<i>3º Grau</i>	<i>Especialização</i>	<i>Pós-Graduação</i> ¹
DAS-1	7,4	31,1	50,4	3,6	7,4
DAS-2	6,9	23,6	61,0	2,2	6,3
DAS-3	2,9	14,1	72,0	2,3	8,7
DAS-4	1,4	9,0	80,8	1,9	6,9
DAS-5	1,0	4,0	86,9	1,4	6,6
DAS-6	0,0	2,3	87,2	0,8	9,8
Total	5,8	22,9	61,4	2,7	7,2

Fonte: SIAPE/MARE.

1 - Incluído: Aperfeiçoamento, Mestrado, Doutorado, Phd, Livre Docência.

4.3 - Perfil dos ocupantes de DAS, segundo o Vínculo com a União

Posição - jun/98

<i>DAS</i>	<i>Servidor Efetivo</i> <i>+ Requisitado</i> ¹	<i>Requisitado de outros</i> <i>Órgãos e Esfera</i> ²	<i>Sem</i> <i>Vínculo</i> ³	<i>Aposentado</i>	<i>Total</i>
DAS-1	72,4%	2,0%	16,2%	9,3%	100,0%
DAS-2	67,6%	4,5%	17,1%	10,8%	100,0%
DAS-3	62,4%	6,7%	16,9%	14,0%	100,0%
DAS-4	47,4%	10,5%	26,0%	16,1%	100,0%
DAS-5	42,5%	14,0%	27,6%	15,9%	100,0%
DAS-6	35,3%	12,0%	36,8%	15,8%	100,0%
Total	65,7%	4,8%	18,1%	11,4%	100,0%

Fonte: SIAPE/MARE.

1 - Servidor Efetivo e Requisitado (Administração Pública Federal Direta, Autarquias e Fundações).

2 - Requisitado dos Estados, Municípios, DF, Empresas Públicas, Sociedade de Economia Mista, Tribunais, Câmara, Senado e Ministério Público.

3 - Sem cargo Público

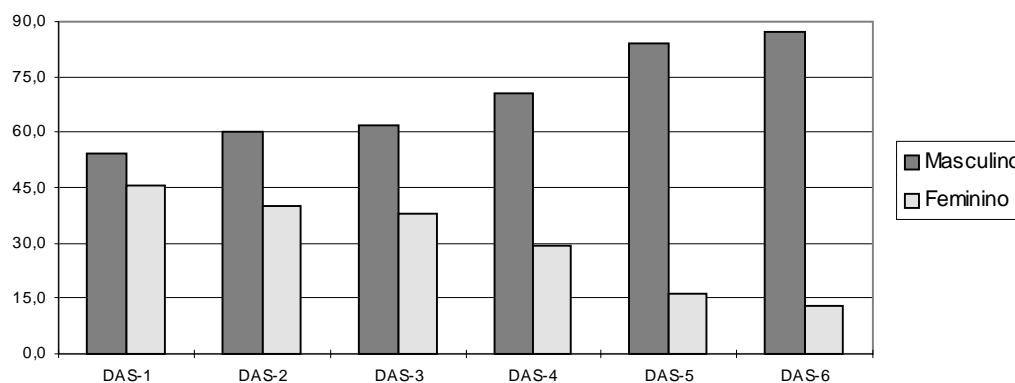
4.4 - Perfil dos ocupantes de DAS, segundo o Sexo em %

Posição - jun/98

D A S	Masculino	Feminino
DAS-1	54,3	45,7
DAS-2	60,0	40,0
DAS-3	61,8	38,2
DAS-4	70,5	29,5
DAS-5	83,9	16,1
DAS-6	87,2	12,8
Total	60,0	40,0

Fonte: SIAPE/MARE.

Perfil dos DAS segundo o sexo dos ocupantes em %



4.5 - Remuneração Média por Nível de DAS

Posição - jun/98

R\$

	Parcela Rem. Média Referente ao Cargo	Parcela Rem. Média Referente à Função	Remuneração Média Global ¹
NES	3.959	3.151	7.110
DAS-6	5.975	1.912	7.887
DAS-5	5.025	1.707	6.732
DAS-4	3.861	1.340	5.201
DAS-3	3.045	649	3.694
DAS-2	2.747	568	3.315
DAS-1	2.278	503	2.781
Média Global	2.813	675	3.488

Fonte: SIAPE/MARE.

1 - Engloba a remuneração referente ao cargo e à função; o universo considerado no cálculo corresponde somente aos servidores efetivos.

5.1 - Evolução do Quantitativo de Aposentadorias Civas da União

	<i>Total</i>	<i>Média</i>	<i>% Participação s/ Total</i>			
	<i>Ano</i>	<i>Mensal</i>	<i>Integrais</i>	<i>Proporc.</i>	<i>Compulsória</i>	<i>Invalidez</i>
1991	46.196	3.850				
1992	21.190	1.766				
1993	14.199	1.183				
1994	17.601	1.467				
1995	34.253	2.854				
1996	27.546	2.296	43,4	47,9	1,0	7,8
1997	24.659	2.055	32,3	57,4	1,2	9,2
1998*	9.844	1.641	28,0	62,5	1,3	8,3

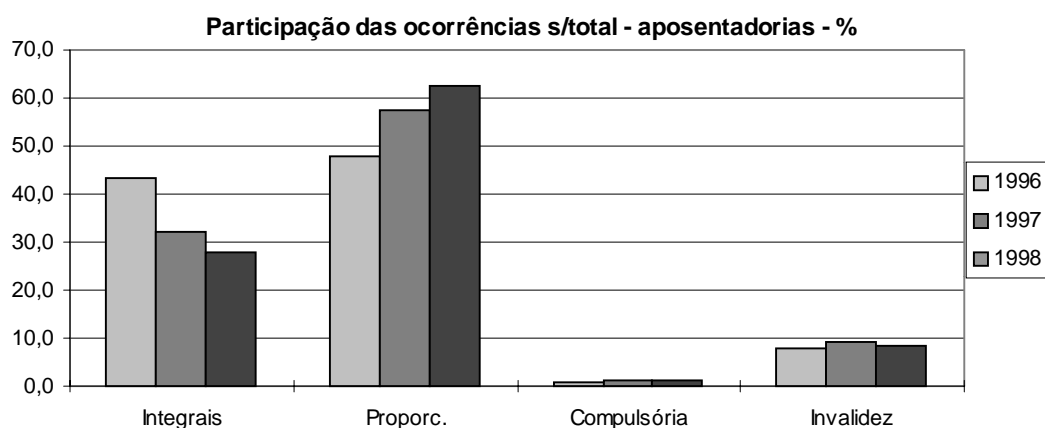
Elaborado: MARE.

Fonte: Diário Oficial da União.e SIAFI.

- O levantamento inclui somente as aposentadorias publicadas no Diário Oficial.

- Em 1995, o número refere-se aos civis estatutários do Poder Executivo e entre 1991 e 1994, refere-se, além destes, também a uma parcela reduzida de servidores do Legislativo e do Judiciário.

* Acumulado de jan/98 a jun/98.



5.2 - Aposentadorias Integrais dos Civas do Executivo - Perfil segundo o sexo e idade média de aposentadoria Posição - jun/98

	<i>Masculino</i>	<i>Feminino</i>	<i>Ambos</i>
Distribuição	57,9%	42,1%	100,0%
Idade média	57	53	55

Fonte: SIAPE/MARE.

A amostra utilizada no cálculo corresponde à parcela dos servidores que possuem, em seu cadastro, a informação referente à data de sua aposentadoria.

5.3 - Aposentadorias Proporcionais dos Civis do Executivo - Perfil segundo o sexo e idade média de aposentadoria

Posição - jun/98

	<i>Masculino</i>	<i>Feminino</i>	<i>Ambos</i>
Distribuição	37,7%	62,3%	100,0%
Idade média	53	49	50

Fonte: SIAPE/MARE.

A amostra utilizada no cálculo corresponde à parcela dos servidores que possuem, em seu cadastro, a informação referente à data de sua aposentadoria.

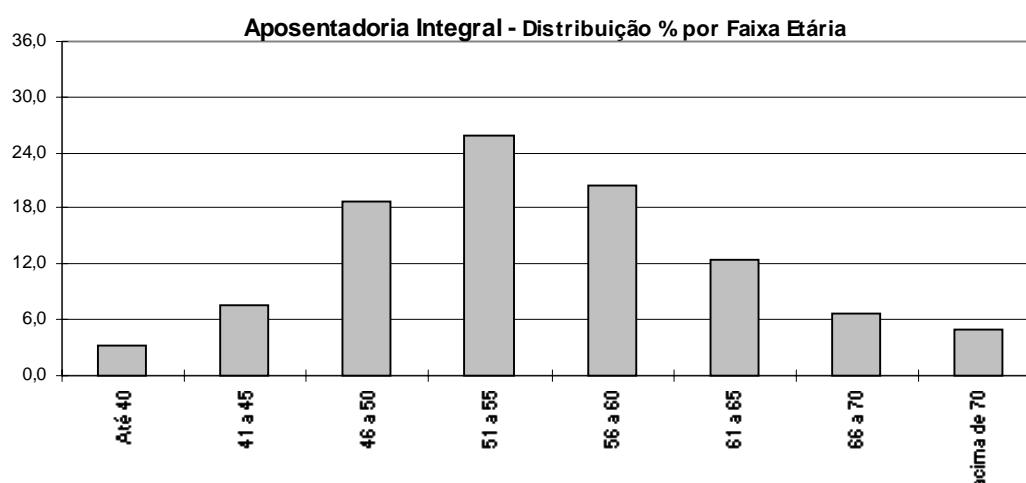
5.4 - Idade Média de Aposentadoria dos Servidores Civis do Poder Executivo - Distribuição % segundo a faixa etária Aposentadorias - Integrais

Posição - jun/98

<i>Faixa Etária</i>	<i>Masculino</i>	<i>Feminino</i>	<i>Ambos</i>
Até 40	3,32	3,32	3,32
41 a 45	5,44	10,37	7,52
46 a 50	9,67	31,12	18,71
51 a 55	22,96	29,88	25,87
56 a 60	26,59	12,03	20,45
61 a 65	18,73	4,15	12,59
66 a 70	8,76	3,73	6,64
acima de 70	4,53	5,39	4,90
Total	100,00	100,00	100,00

Fonte: SIAPE/MARE.

- A amostra utilizada no cálculo corresponde à parcela dos servidores que possuem, em seu cadastro, a informação referente à data de sua aposentadoria.
- A existência de aposentadorias em idade inferior a 40 anos e não consta deve-se a imperfeições nas informações cadastrais.



5.5 - Idade Média de Aposentadoria dos Servidores Civis do Poder Executivo - Distribuição % segundo a faixa etária Aposentadorias - Proporcionais

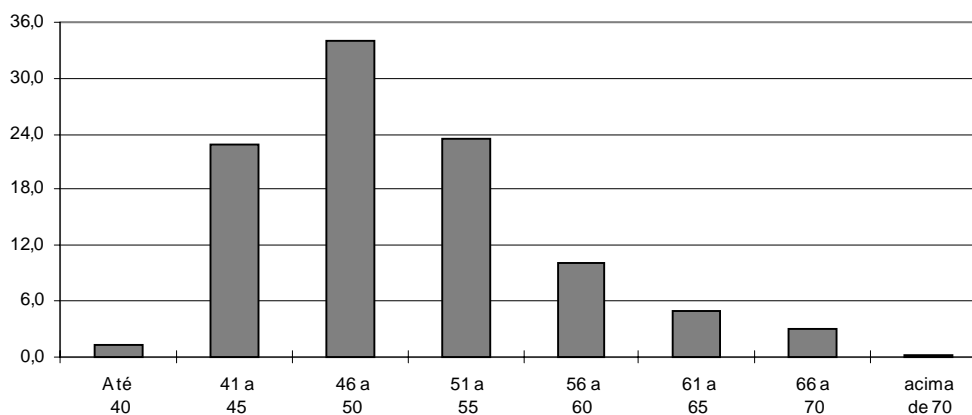
Posição - jun/98

<i>Faixa Etária</i>	<i>Masculino</i>	<i>Feminino</i>	<i>Ambos</i>
Até 40	0,26	1,89	1,28
41 a 45	7,05	32,33	22,81
46 a 50	31,07	35,80	34,02
51 a 55	33,16	17,51	23,40
56 a 60	14,36	7,73	10,23
61 a 65	6,53	4,10	5,01
66 a 70	7,05	0,47	2,95
acima de 70	0,52	0,16	0,29
Total	100,00	100,00	100,00

Fonte: SIAPE/MARE.

- A amostra utilizada no cálculo corresponde à parcela dos servidores que possuem, em seu cadastro, a informação referente à data de sua aposentadoria.
- A existência de aposentadorias em idade inferior a 40 anos e não consta deve-se a imperfeições nas informações cadastrais.

Aposentadoria Proporcional - Distribuição % por Faixa Etária



5.6 - Comparação entre os Segurados do INSS e da União

Valores Anuais

	<i>Receita (R\$ bi)</i>	<i>Despesa (R\$ bi)</i>	<i>Segurados (milhares)</i>	<i>Beneficiários (milhares)</i>	<i>Contribuição Média (R\$)</i>	<i>Benefício Médio (R\$)</i>
União	3,3	12,8	910	760	3.626	16.842
INSS	32,5	32,6	30.000	15.600	1.082	2.088
União/INSS	10,2%	39,3%	3,0%	4,9%	3,4 vezes	8,1 vezes

Elaborado: MARE

Fonte: MPAS, SIAPE/MARE e SIAFI

Adotamos as seguintes hipóteses:

Receita da União: R\$ 1,665 bi de contribuição dos funcionários, correspondente a 7,5% de uma folha de ativos (os outros 4%, que integram a alíquota média de contribuição para o Plano de Seguridade Social do Servidor de 11,5%, foram reservados para despesa de saúde) de 22,2 bi, mais a mesma quantia da União;

Contribuição média: Receita/Segurados;

Benefício médio: Despesa/Beneficiários.

5.7 - Comparação entre Aposentadorias

Valores mensais, em salários mínimos - Média

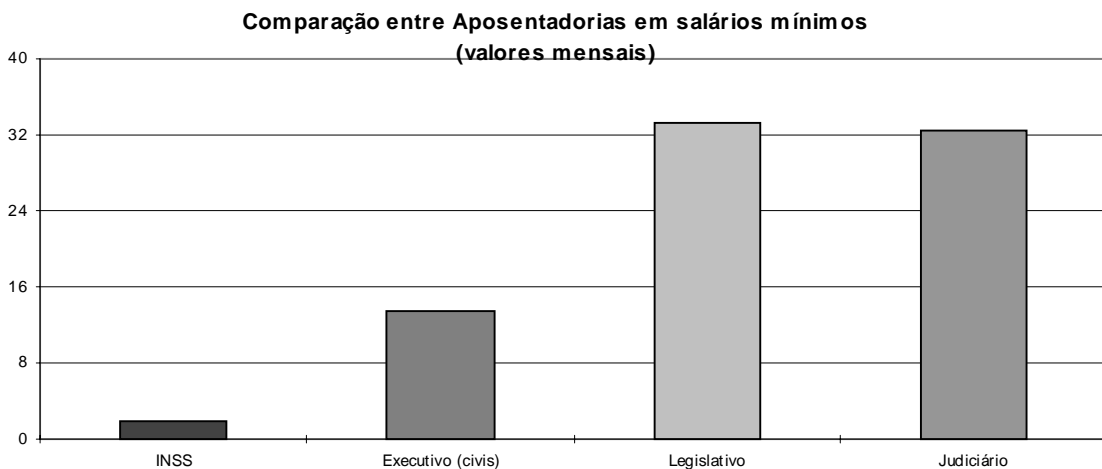
INSS ¹	1,8
Executivo (civis) ²	13,4
Legislativo ²	33,2
Judiciário ²	32,5

Elaborado: MARE

Obs.: No caso do Executivo, Legislativo e Judiciário foi estimado o valor médio dos proventos dos últimos 12 meses. Para o INSS, o cálculo baseou-se em estimativas da receita, despesa, segurados e beneficiários

1- Posição jan/98.

2- Posição jun/98.



6.1 - Gastos com Pessoal e Número de Servidores Estaduais

	Número de Servidores		Relação entre Gasto com Pessoal e Receita Líquida - %		
	Ativos e Aposentados	Mês Ref.	95	96	97
Acre ⁴	32.500	Jul	73,0	69,0	53,6
Amapá ²	10.600	Set	83,2	58,8	50,7
Amazonas ¹	61.930	Set	34,8	49,3	36,1
Alagoas ²	45.498	Set	114,4	105,6	92,6
Bahia ¹	187.597	Set	57,0	56,0	52,9
Ceará ³	115.000	Set	53,0	51,0	52,3
Distrito Federal ¹	112.884	Out	79,5	82,1	79,1
Espirito Santo ⁵	70.610	Ano 96	68,6	67,3	68,1
Goiás ²	142.874	Set	78,0	71,0	62,8
Maranhão ²	97.291	Out	55,0	59,0	64,4
Minas Gerais ¹	476.000	Set	75,3	75,1	76,7
Mato Grosso ³	45.063	Out	82,5	79,4	55,1
Mato Grosso do Sul ¹	51.000	Set	61,4	55,4	74,5
Pará ¹	116.768	Set	61,5	67,7	51,4
Paraná ²	199.453	Out	74,9	76,8	70,5
Paraíba ²	96.719	Set	63,0	59,0	50,6
Pernambuco ³	164.345	Set	84,0	79,0	71,5
Piauí ¹	75.000	Set	87,0	69,0	72,5
Rondônia ⁵	44.000	Set	72,0	65,0	68,0
Roraima ³	21.000	Out	12,5	33,1	18,1
Rio de Janeiro ¹	406.594	Jul	92,6	87,5	78,7
Rio Grande do Norte ¹	93.000	Out	80,0	73,0	68,1
Rio Grande do Sul ³	183.812	Set	86,4	86,8	83,6
São Paulo ²	1.020.962	Set	63,3	65,8	63,6
Santa Catarina ¹	120.081	Set	76,6	72,0	67,4
Sergipe ¹	49.959	Ago	80,0	68,0	61,1
Tocantins ³	34.133	Set	46,1	48,7	46,6
Média	-	-	70,2	67,8	62,6
Total	4.074.673				

Elaborado: MARE

Fonte: Fórum Nacional de Secretários de Estado da Administração e STN/MF. (dados orçamentários)

obs.: 1997 - Gasto Pessoal x RCL

1 - Realizado de jan a nov.

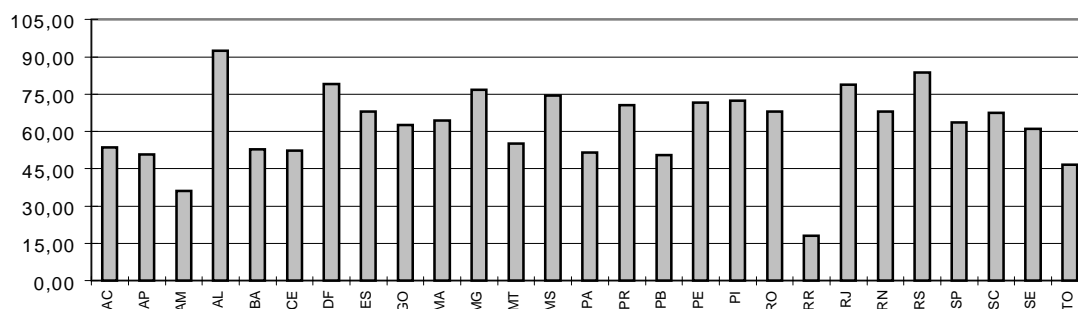
2 - Realizado de jan a out.

3 - Realizado de jan a set.

4 - Realizado de jan a jul.

5 - Realizado de jan a jun.

Relação % entre gasto c/ pessoal dos Estados e Receita Líquida período de 1997



6.2 - Gastos com Pessoal e Número de Servidores das Capitais

Posição - abr/95

	<i>% Gasto Ativos / Folha Pgto.</i>	<i>% Núm. Ativos / Qtde. Servidores</i>	<i>% Gastos Pessoal / Receita</i>
Belém	79,0	76,4	
Belo Horizonte	88,4	81,6	64,0
Campo Grande	92,4	90,0	61,2
Cuiabá	95,9	97,3	65,0
Curitiba	84,1	86,1	44,6
Fortaleza	81,4	80,7	50,0
Manaus	93,7	93,2	29,7
Palmas de Tocantins	100,0	100,0	0,2
Rio Branco	98,3	99,2	82,5
Rio de Janeiro	74,1	73,7	62,1
São Paulo	79,8	82,9	41,4
Salvador	68,2	69,5	50,4
Vitória	88,3	90,6	58,0
Total	79,7	80,1	

Elaborado: MARE

Fonte: Secretaria de Administração da Prefeitura de Belo Horizonte

- A relação ativos/folha corresponde ao percentual da folha alocado para o pagamento de ativos.
- O restante é destinado aos aposentados e pensionistas. A relação ativos/quantidade de servidores corresponde à participação do número de ativos no total de servidores (que inclui ativos, aposentados e pensionistas).
- A relação entre gastos com pessoal (ativos, aposentados e pensionistas) e receita é calculada para os últimos doze meses encerrados em mai/95.

6.3 - Relação entre Gastos com Pessoal e Receita Líquida nos Estados

<i>Regiões</i>	<i>Média 84 / 88</i>	<i>Média 89 / 94</i>
Norte	61,5	55,1
Nordeste	52,2	49,5
Centro-Oeste	43,4	46,6
Sudeste	52,0	52,4
Sul	61,2	56,9
Média	54,1	52,1

Elaborado: MARE

Fonte: Tesouro Nacional, Relatório "Execução Orçamentária dos Estados e Municípios das Capitais - 1984/1993, 1985/1994 e 1986/1995"

- Os dados originais foram levantados nos balanços anuais dos estados e municípios, e estão corrigidos pela inflação.

6.4 - Relação entre Gastos com Pessoal e Receita Líquida nas Capitais

<i>Regiões</i>	<i>Média</i> 84 / 88	<i>Média</i> 89 / 94	<i>Ano</i> 95
Norte	66,9	53,7	43,4
Nordeste	47,9	38,3	43,0
Centro-Oeste	59,3	44,2	46,3
Sudeste	56,3	44,1	33,0
Sul	54,8	52,9	43,8
Média	57,1	46,7	41,9

Elaborado: MARE

Fonte: Tesouro Nacional, Relatório "Execução Orçamentária dos Estados e Municípios das Capitais - 1984/1993 , 1985/1994 e 1986/1995"

- Os dados originais foram levantados nos balanços anuais dos estados e municípios, e estão corrigidos pela inflação.

6.5 - Execução Orçamentária dos Municípios por Regiões

Ano 1995

R\$ milhão

<i>Regiões</i>	<i>Receita</i> <i>Corrente</i> ¹	<i>Despesa</i> <i>c/Pessoal</i>	<i>% part. Desp. Pessoa</i> <i>Receita Corrente</i> ¹
Norte	1.439	553	38,4
Nordeste	5.641	2.165	38,4
Sudeste	21.110	7.703	36,5
Sul	5.508	2.494	45,3
Centro-Oeste	1.776	674	38,0
BRASIL	35.474	13.589	38,3

Elaborado: MARE

Fonte: MF/STN - Finanças do Brasil (Receita e Despesa dos Municípios - Ano 1995)

1 - Receita Corrente= Receita Tributária + Transf. Correntes

6.6 - Relação Despesas de Pessoal / Receita Corrente- Nº de Municípios por Estados (em 1995)

Regiões/Estados	Total	% de Desp. Pessoal s/ Receita Corrente ¹	
		Até 60%	Acima de 60%
Norte	307	92,2	7,8
- Acre	22	59,1	40,9
- Amapá	14	78,6	21,4
- Amazonas	32	96,9	3,1
- Pará	108	99,1	0,9
- Rondônia	21	52,4	47,6
- Roraima	1	100,0	0,0
- Tocantins	109	100,0	0,0
Nordeste	1.463	95,0	5,0
- Alagoas	98	100,0	0,0
- Bahia	412	95,9	4,1
- Ceará	178	98,3	1,7
- Maranhão	119	98,3	1,7
- Paraíba	171	96,5	3,5
- Pernambuco	121	66,9	33,1
- Piauí	141	99,3	0,7
- Rio Grande do Norte	150	98,7	1,3
- Sergipe	73	97,3	2,7
Centro-Oeste	422	98,8	1,2
- Distrito Federal	0	0,0	0,0
- Goiás	231	99,6	0,4
- Mato Grosso	117	98,3	1,7
- Mato Grosso do Sul	74	97,3	2,7
Sudeste	1.501	93,4	6,6
- Espírito Santo	67	80,6	19,4
- Minas Gerais	729	97,3	2,7
- Rio de Janeiro	80	57,5	42,5
- São Paulo	625	94,9	5,1
Sul	1.020	88,4	11,6
- Paraná	369	92,7	7,3
- Rio Grande do Sul	391	81,8	18,2
- Santa Catarina	260	92,3	7,7
Total BRASIL	4.713	93,2	6,8

Elaborado: MARE

Fonte: STN/MF - Finanças do Brasil (Receita e Despesa dos Municípios - Ano 1995)

1- Receita Corrente= Receita Tributária + Transf. Correntes.

6.7 - Execução Orçamentária dos Estados e Capitais

							R\$ milhões
		1986	1988	1990	1994	1995	95/88
		Var. %					
RECEITA	Tributária	42.722	31.726	44.324	47.135	57.409	81,0
	Fundos Partic.	4.208	3.119	5.727	6.244	8.067	158,6
	Total	46.930	34.845	50.051	53.379	65.476	87,9
DESPESA	Pessoal (Global)	23.259	18.826	25.103	23.410	30.558	62,3
	Poder Legislativo ¹	1.166	1.186	1.617	2.072	2.856	140,8
	Poder Judiciário ¹	3.062	2.568	3.934	5.118	7.053	174,6

Elaborado: MARE

Fonte: Tesouro Nacional, Relatório "Execução Orçamentária dos Estados e Municípios das Capitais - 1986/1995"

1- Consideradas as despesas totais destes poderes; entretanto, a maior parte de suas despesas corresponde a gastos com pessoal.

6.8 - Relação entre Despesas com Pessoal e Receita Corrente - %

	1986	1988	1990	1994	1995
Pessoal Total / Receita Corrente	55,1	53,6	54,8	50,9	47,9
Legislativo / Receita Corrente ¹	2,1	2,5	2,5	3,1	3,3
Judiciário / Receita Corrente ¹	5,4	5,4	6,1	7,5	8,2

Elaborado: MARE

Fonte: Tesouro Nacional, Relatório "Execução Orçamentária dos Estados e Municípios das Capitais - 1986/1995"

1- Consideradas as despesas totais destes poderes; entretanto, a maior parte de suas despesas corresponde a gastos com pessoal.

SERVIÇOS GERAIS

1. Despesas de Custeio no 1º Semestre de 1998¹

Por Ministério / Entidade

Órgão Superior	Diárias (a)		Mat. Consumo ³ (b)		Passagens (c)		Consultoria (d)	
	R\$ mil	%	R\$ mil	%	R\$ mil	%	R\$ mil	%
Presidência ²	1.792	4,2	6.246	14,7	1.556	3,7	0	0,0
Adm. e Ref. do Estado	238	3,5	194	2,8	322	4,7	56	0,8
Planejamento	3.480	7,8	1.680	3,8	1.717	3,9	241	0,5
AGU	144	5,0	166	5,8	52	1,8	0	0,0
Agricultura	6.088	6,0	11.373	11,2	4.422	4,3	20	0,0
Ciência e Tecnologia	2.378	4,7	2.214	4,4	3.224	6,4	1.823	3,6
Fazenda	20.460	7,2	4.563	1,6	9.765	3,4	1.514	0,5
Educação	10.047	2,8	34.671	9,5	9.332	2,6	308	0,1
Ind. e Comércio	2.515	4,8	823	1,6	2.017	3,9	13	0,0
Justiça	11.027	16,7	12.894	19,6	3.757	5,7	23	0,0
Minas e Energia	1.392	4,2	1.411	4,3	1.213	3,7	2.804	8,6
Previdência	17.931	4,4	3.182	0,8	4.874	1,2	0	0,0
Relações Exteriores	2.450	2,8	532	0,6	3.125	3,6	0	0,0
Saúde	11.656	2,9	24.370	6,1	6.605	1,7	372	0,1
Trabalho	3.294	3,0	870	0,8	1.769	1,6	0	0,0
Transporte	1.616	4,1	2.636	6,7	1.430	3,6	4.500	11,4
Comunicações	1.627	4,3	501	1,3	877	2,3	0	0,0
Cultura	580	3,2	504	2,8	2.210	12,1	0	0,0
Meio-Ambiente	4.208	8,8	2.512	5,3	1.850	3,9	118	0,2
Total	102.923	4,7	111.344	5,1	60.119	2,7	11.790	0,5

Órgão Superior	Serv. Pes. Fís (e)		Locação m-d-o (f)		Serv. Pes. Jurid. ⁴ (g)		Total(a+b+c+d+e+f+g)	
	R\$ mil	%	R\$ mil	%	R\$ mil	%	R\$ mil	%
Presidência ²	513	1,2	4.761	11,2	27.638	65,0	42.506	100
Adm. e Ref. do Estado	227	3,3	1.913	27,8	3.938	57,2	6.888	100
Planejamento	2.188	4,9	2.788	6,3	32.297	72,8	44.391	100
AGU	177	6,2	336	11,8	1.979	69,3	2.854	100
Agricultura	5.799	5,7	11.564	11,3	62.659	61,5	101.925	100
Ciência e Tecnologia	1.484	2,9	3.737	7,4	35.707	70,6	50.567	100
Fazenda	8.941	3,1	39.347	13,8	201.444	70,4	286.034	100
Educação	51.650	14,2	23.648	6,5	234.020	64,3	363.677	100
Ind. e Comércio	1.121	2,2	5.659	10,9	39.793	76,6	51.940	100
Justiça	2.674	4,1	7.166	10,9	28.300	43,0	65.840	100
Minas e Energia	2.049	6,3	1.789	5,5	22.102	67,5	32.761	100
Previdência	30.658	7,5	68.675	16,8	284.444	69,4	409.764	100
Relações Exteriores	29.795	34,4	97	0,1	50.599	58,4	86.597	100
Saúde	161.839	40,5	62.855	15,7	131.777	33,0	399.475	100
Trabalho	2.164	2,0	8.157	7,4	94.440	85,3	110.695	100
Transporte	386	1,0	4.448	11,3	24.464	62,0	39.481	100
Comunicações	250	0,7	2.203	5,8	32.686	85,7	38.143	100
Cultura	1.665	9,1	4.758	26,0	8.610	47,0	18.327	100
Meio-Ambiente	1.504	3,2	7.870	16,5	29.650	62,1	47.712	100
Total	305.084	13,9	261.771	11,9	1.346.546	61,2	2.199.575	100

Fonte: SIAFI - Valores Nominais

1 - Orçamento Fiscal e da Seguridade Social (Gestão 10 000), Outras Despesas Correntes, Aplicações Diretas
 Diárias - Pessoal Civil (3.3.4.9.0.14.00)
 Material de Consumo (3.3.4.9.0.30.00, excluídos os detalhes 30.09; 30.17; 30.35 e 30.36)
 Passagens e Despesas com Locomoção (3.3.4.9.0.33.00)
 Serviços de Consultoria (3.3.4.9.0.35.00)
 Outros Serviços de Terceiros - Pessoa Física (3.3.4.9.0.36.00)
 Locação de Mão-de-Obra (3.3.4.9.0.37.00)
 Outros Serviços de Terceiros - Pessoa Jurídica (3.3.4.9.0.39.00, excluídos os detalhes 39.50 e 39.57)
 Créditos Empenhados Liquidados (292130201)

2 - Inclui despesas da Vice-Presidência e da SAE.

3 - Excluem-se os Materiais Farmacológicos, de Processamento de Dados, Laboratoriais e Hospitalares.

4 - Excluem-se os Serviços Médicos-Hospitalares e Odontológicos e os Serviços de Processamento de Dados.

CUSTEIO

1.1. Despesas de Custeio no 1º Semestre de 1998

Por Área

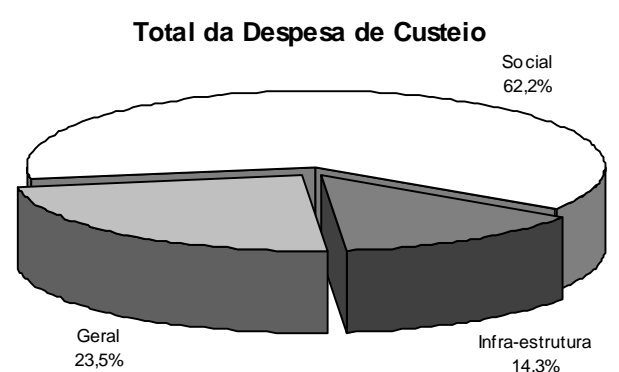
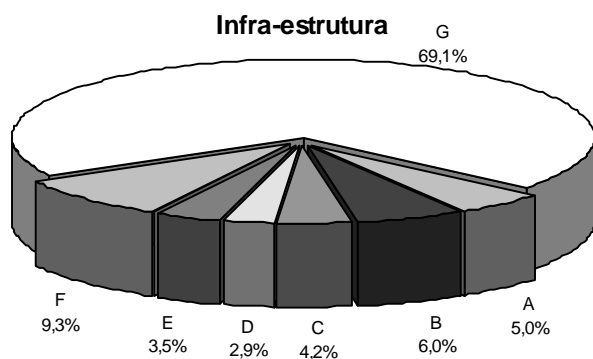
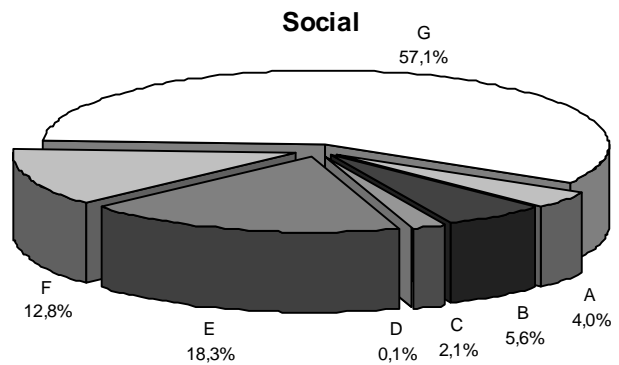
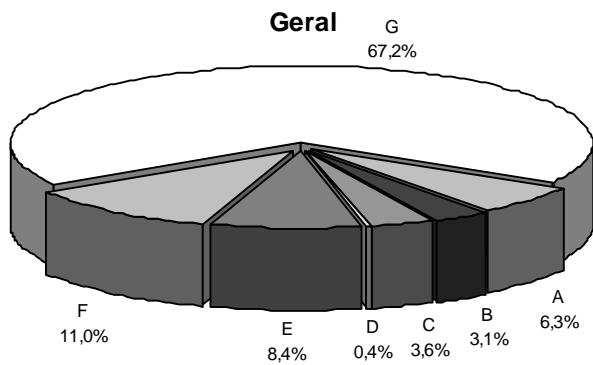
Órgão Superior	A		B		C		D	
	Diárias		Mat. Consumo		Passagens		Consultoria	
	R\$ mil	%	R\$ mil	%	R\$ mil	%	R\$ mil	%
Geral	32.771	6,3	15.894	3,1	18.388	3,6	1.928	0,4
Infra-estrutura	15.616	5,0	18.957	6,0	13.184	4,2	9.160	2,9
Social	54.535	4,0	76.493	5,6	28.547	2,1	702	0,1
Total	102.923	4,7	111.344	5,1	60.119	2,7	11.790	0,5

Órgão Superior	E		F		G		Total	
	Serv. Pes. Físi.		Locação m-d-o		Serv. Pes. Juríd.		Total	
	R\$ mil	%	R\$ mil	%	R\$ mil	%	R\$ mil	%
Geral	43.344	8,4	57.112	11,0	347.545	67,2	516.981	100,0
Infra-estrutura	11.089	3,5	29.400	9,3	217.410	69,1	314.817	100,0
Social	250.650	18,3	175.259	12,8	781.591	57,1	1.367.777	100,0
Total	305.084	13,9	261.771	11,9	1.346.546	61,2	2.199.575	100,0

Fonte: SIAFI - Valores Nominais

Social	Infra-estrutura	Geral
Cultura	Comunicações	AGU
Justiça	Minas e Energia	Adm. e Ref. do Estado
Trabalho	Ind. e Comércio	Presidência ¹
Educação	Ciência e Tecnologia	Meio-Ambiente
Previdência	Agricultura	Planejamento
Saúde	Transporte	Relações Exteriores
		Fazenda

1 - Inclui despesas da Vice-Presidência e da SAE



2. Despesas com Diárias e Passagens no 1º Semestre¹

Por Ministério / Entidade

Órgão Superior	1997		1998		Variação % 98/97
	R\$ mil	%	R\$ mil	%	
Presidência ²	3.133	2,0	3.446	2,0	10,0
Adm. e Ref. do Estado	670	0,4	621	0,4	-7,2
Planejamento	7.201	4,5	5.253	3,0	-27,1
AGU	193	0,1	196	0,1	1,3
Agricultura	9.868	6,1	11.429	6,5	15,8
Ciência e Tecnologia	7.603	4,7	6.201	3,5	-18,4
Fazenda	27.022	16,8	30.546	17,3	13,0
Educação	20.984	13,1	24.127	13,7	15,0
Ind. e Comércio	4.595	2,9	4.674	2,7	1,7
Justiça	10.741	6,7	15.076	8,6	40,4
Minas e Energia	2.685	1,7	2.700	1,5	0,6
Previdência	24.356	15,2	23.854	13,5	-2,1
Relações Exteriores	7.873	4,9	5.634	3,2	-28,4
Saúde	16.812	10,5	21.675	12,3	28,9
Trabalho	4.161	2,6	5.623	3,2	35,1
Transporte	3.354	2,1	3.062	1,7	-8,7
Comunicações	1.867	1,2	2.516	1,4	34,8
Cultura	1.636	1,0	3.069	1,7	87,6
Meio-Ambiente	5.782	3,6	6.457	3,7	11,7
Total	160.536	100	176.159	100	9,7

Fonte: SIAFI - Valores Nominais

1 - Orçamento Fiscal e da Seguridade Social (Gestão 10 000), Outras Despesas Correntes, Aplicações Diretas

Diárias - Pessoal Civil (3.3.4.9.0.14.00)

Passagens e Despesas com Locomoção (3.3.4.9.0.33.00)

Outros Serviços de Terceiros - Pessoa Física (3.3.4.9.0.36.02 e 03)

2 - Inclui despesas da Vice- Presidência e da SAE.

Por Área (ver quadro 1.1)

Órgão Superior	1997		1998		Variação % 98/97
	R\$ mil	%	R\$ mil	%	
Geral	51.874	32,3	52.153	29,6	0,54
Infra-estrutura	29.972	18,7	30.582	17,4	2,03
Social	78.689	49,0	93.424	53,0	18,7
Total	160.536	100	176.159	100	9,7

3. Despesas com Material de Consumo no 1º Semestre¹

Por Ministério / Entidade

Órgão Superior	1997		1998		Variação % 98/97
	R\$ mil	%	R\$ mil	%	
Presidência ²	4.827	4,1	6.246	5,6	29,4
Adm. e Ref. do Estado	202	0,2	194	0,2	-3,7
Planejamento	2.240	1,9	1.680	1,5	-25,0
AGU	92	0,1	166	0,1	80,7
Agricultura	11.828	10,1	11.373	10,2	-3,9
Ciência e Tecnologia	2.334	2,0	2.214	2,0	-5,1
Fazenda	4.353	3,7	4.563	4,1	4,8
Educação	35.963	30,6	34.671	31,1	-3,6
Ind. e Comércio	1.075	0,9	823	0,7	-23,5
Justiça	8.603	7,3	12.894	11,6	49,9
Minas e Energia	1.258	1,1	1.411	1,3	12,2
Previdência	2.008	1,7	3.182	2,9	58,5
Relações Exteriores	436	0,4	532	0,5	22,0
Saúde	35.576	30,3	24.370	21,9	-31,5
Trabalho	813	0,7	870	0,8	7,1
Transporte	2.290	1,9	2.636	2,4	15,1
Comunicações	362	0,3	501	0,4	38,3
Cultura	423	0,4	504	0,5	19,3
Meio-Ambiente	2.895	2,5	2.512	2,3	-13,2
Total:	117.575	100	111.344	100	-5,3

Fonte: SIAFI - Valores Nominais

1 - Orçamento Fiscal e da Seguridade Social (Gestão 10 000), Outras Despesas Correntes, Aplicações Diretas

Material de Consumo (3.3.4.9.0.30.00)

Excluídos Materiais Farmacológicos, de Processamento de Dados, Laboratoriais e

Farmacológicos (detalhes 30.09; 30.17; 30.35 e 30.36)

2 - Inclui despesas da Vice-Presidência e da SAE.

Por Área (ver quadro 1.1)

Órgão Superior	1997		1998		Variação % 98/97
	R\$ mil	%	R\$ mil	%	
Geral	15.043	12,8	15.894	14,3	5,7
Infra-estrutura	19.146	16,3	18.957	17,0	-1,0
Social	83.386	70,9	76.493	68,7	-8,3
Total	117.575	100	111.344	100	-5,3

4. Despesas com Serviços no 1º Semestre¹

Por Ministério / Entidade

Órgão Superior	1997		1998		Variação % 98/97
	R\$ mil	%	R\$ mil	%	
Presidência ²	30.042	1,7	32.912	1,7	9,6
Adm. e Ref. do Estado	13.361	0,8	6.134	0,3	-54,1
Planejamento	36.356	2,1	37.514	1,9	3,2
AGU	2.023	0,1	2.492	0,1	23,2
Agricultura	75.355	4,3	80.042	4,2	6,2
Ciência e Tecnologia	36.143	2,0	42.751	2,2	18,3
Fazenda	245.700	13,9	251.245	13,1	2,3
Educação	266.519	15,1	309.626	16,1	16,2
Ind. e Comércio	27.342	1,5	46.585	2,4	70,4
Justiça	31.387	1,8	38.162	2,0	21,6
Minas e Energia	22.280	1,3	28.745	1,5	29,0
Previdência	381.336	21,6	383.777	19,9	0,6
Relações Exteriores	66.213	3,8	80.490	4,2	21,6
Saúde	348.827	19,8	356.843	18,5	2,3
Trabalho	50.115	2,8	104.761	5,4	109,0
Transporte	67.821	3,8	33.799	1,8	-50,2
Comunicações	11.156	0,6	35.138	1,8	215,0
Cultura	11.561	0,7	15.033	0,8	30,0
Meio-Ambiente	40.703	2,3	39.142	2,0	-3,8
Total:	1.764.241	100	1.925.191	100	9,1

Fonte: SIAFI - V valores Nominais

1 - Orçamento Fiscal e da Seguridade Social (Gestão 10 000), Outras Despesas Correntes, Aplicações Diretas

Serviços de Consultoria (3.3.4.9.0.35.00)

Outros Serviços de Terceiros - Pessoa Física (3.3.4.9.0.36.00)

Locação de Mão-de-Obra (3.3.4.9.0.37.00)

Outros Serviços de Terceiros - Pessoa Jurídica (3.3.4.9.0.39.00)

Excluem-se os Serviços Médicos-Hospitalares e Odontológicos e os Serviços de Processamento de Dados, detalhes 39.50 e 39.57.

2 - Inclui despesas da Vice-Presidência e da SAE.

Por Área (ver quadro 1.1)

Órgão Superior	1997		1998		Variação % 98/97
	R\$ mil	%	R\$ mil	%	
Geral	434.397	24,6	449.929	23,4	3,6
Infra-estrutura	240.098	13,6	267.060	13,9	11,2
Social	1.089.746	61,8	1.208.202	62,8	10,9
Total	1.764.241	100,0	1.925.191	100,0	9,1

5. Despesas com Mat. e Serv. de Informática no 1º Semestre¹

Por Ministério / Entidade

Órgão Superior	1997		1998		Variação % 98/97
	R\$ mil	%	R\$ mil	%	
Presidência ²	541	0,2	745	0,2	37,7
Adm. e Ref. do Estado ³	8.318	2,4	10.922	3,2	31,3
Planejamento ³	13.165	3,8	14.216	4,2	8,0
AGU	34	0,0	72	0,0	113,1
Agricultura	2.027	0,6	2.185	0,6	7,8
Ciência e Tecnologia	2.052	0,6	1.902	0,6	-7,3
Fazenda ³	119.423	34,6	101.005	30,0	-15,4
Educação	7.590	2,2	10.562	3,1	39,2
Ind. e Comércio	1.929	0,6	3.481	1,0	80,4
Justiça	11.064	3,2	7.652	2,3	-30,8
Minas e Energia	2.528	0,7	3.815	1,1	50,9
Previdência ³	143.068	41,5	160.602	47,8	12,3
Relações Exteriores	677	0,2	707	0,2	4,3
Saúde	3.988	1,2	4.194	1,2	5,2
Trabalho	25.163	7,3	7.292	2,2	-71,0
Transporte	1.447	0,4	4.823	1,4	233,4
Comunicações	1.016	0,3	1.225	0,4	20,6
Cultura	172	0,0	203	0,1	17,9
Meio-Ambiente	701	0,2	662	0,2	-5,6
Total:	344.902	100	336.264	100	-2,5

Fonte: SIAFI - Valores Nominais

1 - Orçamento Fiscal e da Seguridade Social (Gestão 10 000), Outras Despesas Correntes, Aplicações Diretas

Material de Processamento de Dados (3.3.4.9.0.30.17)

Locação de Softwares (3.3.4.9.0.39.11)

Serviços de Processamento de Dados (3.3.4.9.0.39.57)

Aquisição de Softwares (3.3.4.9.0.39.94)

2 - Inclui despesas da Vice-Presidência e da SAE.

3 - As despesas com informática concentram-se nos Ministérios responsáveis pelas Bases de Dados e Sist.estruturadores do governo

Por Área (ver quadro 1.1)

Órgão Superior	1997		1998		Variação % 98/97
	R\$ mil	%	R\$ mil	%	
Geral	142.859	41,4	128.328	38,2	-10,2
Infra-estrutura	10.998	3,2	17.431	5,2	58,5
Social	191.045	55,4	190.505	56,7	-0,3
Total	344.902	100,0	336.264	100,0	-2,5

6. Despesas com Limpeza e Conservação no 1º Semestre¹

Por Ministério / Entidade

Órgão Superior	1997		1998		Variação % 98/97
	R\$ mil	%	R\$ mil	%	
Presidência ²	1.843	1,8	2.452	2,2	33,0
Adm. e Ref. do Estado ³	974	0,9	791	0,7	-18,8
Planejamento	2.040	1,9	1.972	1,7	-3,3
AGU	103	0,1	158	0,1	52,8
Agricultura	3.810	3,6	4.558	4,0	19,6
Ciência e Tecnologia	2.635	2,5	3.107	2,7	17,9
Fazenda	17.410	16,6	14.976	13,2	-14,0
Educação	23.882	22,8	27.241	24,0	14,1
Ind. e Comércio	1.094	1,0	1.683	1,5	53,8
Justiça	4.074	3,9	5.629	5,0	38,2
Minas e Energia	849	0,8	978	0,9	15,2
Previdência	15.114	14,4	16.139	14,2	6,8
Relações Exteriores	537	0,5	656	0,6	22,3
Saúde	20.467	19,5	22.579	19,9	10,3
Trabalho	2.478	2,4	2.190	1,9	-11,6
Transporte	1.941	1,9	2.209	1,9	13,8
Comunicações	700	0,7	812	0,7	16,0
Cultura	1.420	1,4	1.591	1,4	12,1
Meio-Ambiente	3.460	3,3	3.624	3,2	4,7
Total:	104.833	100	113.346	100	8,1

Fonte: SIAFI - Valores Nominais

1 - Orçamento Fiscal e da Seguridade Social (Gestão 10 000), Outras Despesas Correntes, Aplicações Diretas

Serviços de Limpeza e Conservação (3.3.4.9.0.36.25)

Limpeza e Conservação (3.3.4.9.0.37.02)

Limpeza e Conservação (3.3.4.9.0.39.78)

2 - Inclui despesas da Vice-Presidência e da SAE.

3 - Inclui despesas com o Condomínio do Bloco "A"

Por Área (ver quadro 1.1)

Órgão Superior	1997		1998		Variação % 98/97
	R\$ mil	%	R\$ mil	%	
Geral	26.367	25,2	24.629	21,7	-6,6
Infra-estrutura	11.030	10,5	13.347	11,8	21,0
Social	67.436	64,3	75.370	66,5	11,8
Total	104.833	100	113.346	100	8,1

7. Despesas com Vigilância no 1º Semestre¹

Por Ministério / Entidade

Órgão Superior	1997		1998		Variação % 98/97
	R\$ mil	%	R\$ mil	%	
Presidência ²	2.818	1,9	2.847	1,8	1,0
Adm. e Ref. do Estado ³	1.415	1,0	1.243	0,8	-12,1
Planejamento	4.092	2,8	3.222	2,0	-21,2
AGU	471	0,3	665	0,4	41,1
Agricultura	9.968	6,7	10.178	6,4	2,1
Ciência e Tecnologia	2.963	2,0	3.941	2,5	33,0
Fazenda	25.554	17,3	23.917	15,1	-6,4
Educação	15.285	10,3	17.805	11,3	16,5
Ind. e Comércio	1.298	0,9	3.794	2,4	192,2
Justiça	1.941	1,3	2.449	1,6	26,2
Minas e Energia	737	0,5	1.286	0,8	74,5
Previdência	41.139	27,8	46.581	29,5	13,2
Relações Exteriores	683	0,5	746	0,5	9,2
Saúde	20.013	13,5	19.345	12,3	-3,3
Trabalho	5.974	4,0	6.612	4,2	10,7
Transporte	2.715	1,8	2.968	1,9	9,3
Comunicações	1.049	0,7	1.244	0,8	18,6
Cultura	2.646	1,8	2.892	1,8	9,3
Meio-Ambiente	7.230	4,9	6.167	3,9	-14,7
Total:	147.990	100	157.902	100	6,7

Fonte: SIAFI - Valores Nominais

1 - Orçamento Fiscal e da Seguridade Social (Gestão 10 000), Outras Despesas Correntes, Aplicações Diretas

Vigilância Ostensiva (3.3.4.9.0.37.03)

Vigilância Ostensiva (3.3.4.9.0.39.77)

2 - Inclui despesas da Vice-Presidência e da SAE.

3 - Inclui despesas com o Condomínio do Bloco "A"

Por Área (ver quadro 1.1)

Órgão Superior	1997		1998		Variação % 98/97
	R\$ mil	%	R\$ mil	%	
Geral	42.263	28,6	38.808	24,6	-8,2
Infra-estrutura	18.730	12,7	23.410	14,8	25,0
Social	86.998	58,8	95.684	60,6	10,0
Total	147.990	100	157.902	100	6,7

8. Modalidades de Licitação

Empenhos Liquidados no 1º Semestre de 1998 - Orçamento Fiscal e da Seguridade Social

Por Ministério / Entidade

Órgão Superior	Concurso (a)		Convite (b)		Tomada de Preços (c)		Concorrência (d)		Dispensa (e)	
	R\$ mil	%	R\$ mil	%	R\$ mil	%	R\$ mil	%	R\$ mil	%
Presidência ¹	0	-	2.733	7,8	6.503	18,6	9.945	28,5	5.121	14,7
Adm. e Ref. do Estado	0	-	289	1,7	1.357	8,2	1.274	7,7	11.924	72,0
Planejamento	0	0,0	2.163	3,8	5.702	10,1	19.251	34,1	16.234	28,8
AGU	0	-	347	15,6	722	32,3	174	7,8	424	19,0
Agricultura	24	0,0	9.134	10,2	21.924	24,4	25.431	28,4	19.713	22,0
Ciência e Tecnologia	1	0,0	2.442	5,8	8.156	19,2	7.418	17,5	11.801	27,8
Fazenda	58	0,0	8.752	2,4	39.089	10,9	79.348	22,1	92.513	25,7
Educação	73	0,0	23.719	7,5	36.116	11,4	59.344	18,7	86.446	27,3
Ind. e Comércio	46	0,1	619	1,8	3.356	9,8	17.234	50,3	8.435	24,6
Justiça	4	0,0	5.869	10,0	14.374	24,5	10.924	18,6	15.444	26,3
Minas e Energia	4	0,0	1.677	6,4	5.277	20,3	2.642	10,2	10.174	39,1
Previdência	2.273	0,5	5.479	1,2	21.747	4,8	66.025	14,5	140.512	30,8
Relações Exteriores	80	1,0	967	11,5	1.463	17,4	3.579	42,5	923	11,0
Saúde	1	0,0	25.887	8,2	47.472	15,0	125.392	39,6	46.413	14,7
Trabalho	11	0,0	2.422	3,3	6.027	8,3	22.294	30,6	36.637	50,3
Transporte	0	-	9.212	2,8	15.267	4,6	255.285	76,5	45.195	13,5
Comunicações	0	-	956	7,1	1.477	10,9	3.821	28,2	4.323	31,9
Cultura	337	2,2	1.054	6,9	3.716	24,3	3.818	24,9	2.390	15,6
Meio-Ambiente	9	0,0	8.817	5,8	16.723	11,1	111.540	74,0	4.693	3,1
Gab. Extr. Pol. Fundiária	58	0,1	9.483	21,2	17.350	38,7	2.160	4,8	9.640	21,5
Total	2.979	0,1	122.020	5,0	273.818	11,2	826.899	33,8	568.956	23,2

Órgão Superior	Inexigibilidade (f)		Suprimento de Fundos (g)		Total do Aplicável (h)		Não Aplicável (i)	Total (a+b+c+d+e+f+g+h+i)
	R\$ mil	%	R\$ mil	%	R\$ mil	%	R\$ mil	R\$ mil
Presidência ¹	7.475	21,4	3.154	9,0	34.931	100,0	109.970	144.900
Adm. e Ref. do Estado	1.683	10,2	25	0,2	16.552	100,0	24.762	41.314
Planejamento	11.694	20,7	1.352	2,4	56.398	100,0	320.816	377.214
AGU	497	22,3	69	3,1	2.234	100,0	7.752	9.985
Agricultura	12.489	13,9	976	1,1	89.691	100,0	888.380	978.071
Ciência e Tecnologia	12.370	29,1	270	0,6	42.458	100,0	304.203	346.661
Fazenda	138.919	38,6	962	0,3	359.640	100,0	149.069.486	149.429.126
Educação	108.278	34,2	2.881	0,9	316.857	100,0	3.172.937	3.489.795
Ind. e Comércio	4.341	12,7	203	0,6	34.235	100,0	290.367	324.602
Justiça	10.045	17,1	2.117	3,6	58.777	100,0	643.229	702.005
Minas e Energia	5.609	21,6	634	2,4	26.017	100,0	180.209	206.225
Previdência	218.398	47,9	1.215	0,3	455.650	100,0	21.836.872	22.292.522
Relações Exteriores	1.391	16,5	23	0,3	8.426	100,0	165.769	174.195
Saúde	70.221	22,2	987	0,3	316.373	100,0	6.386.949	6.703.322
Trabalho	5.206	7,1	240	0,3	72.837	100,0	3.050.722	3.123.559
Transporte	8.828	2,6	61	0,0	333.848	100,0	749.104	1.082.952
Comunicações	2.853	21,1	109	0,8	13.539	100,0	193.465	207.004
Cultura	3.713	24,2	295	1,9	15.322	100,0	43.151	58.473
Meio-Ambiente	7.267	4,8	1.731	1,1	150.780	100,0	432.208	582.988
Gab. Extr. Pol. Fundiária	4.302	9,6	1.788	4,0	44.781	100,0	400.600	445.382
Total	635.578	25,9	19.093	0,8	2.449.343	100,0	188.270.951	190.720.294

Fonte: SIAFI - Valores Nominais

1 - Inclui despesas da Vice-Presidência e da SAE.

ENAP

Escola Nacional de Administração Pública

1.1 - Número de Turmas e Alunos Treinados

<i>Ano</i>	<i>Número de Turmas</i>	<i>Alunos Treinados</i>
1981	13	429
1982	25	767
1983	35	1.269
1984	31	1.477
1985	150	3.358
1986	162	3.821
1987	89	2.882
1988	97	3.019
1989	55	1.185
1990	10	340
1991	13	747
1992	62	1.929
1993	102	3.251
1994	134	3.105
SOMA	978	27.579
1995	141	1.964
1996	388	8.279 ¹
1997*	1.001	18.966 ¹
SOMA	1.530	29.209

Fonte: MARE/ENAP.

* até Dez/97

1 - 30% - Curso de Informática Básica

70% - R.H., Leg e Orçamento, Desenvolvimento Gerencial, Gestão Estratégica no Setor Público.

1.2- Maiores clientes da ENAP em 1997*

<i>Instituição</i>	<i>Número de Treinamentos</i>
1. Ministério do Exército	1.514
2. Ministério da Aeronáutica	1.253
3. Presidência da República	868
4. Ministério da Adm. e Reforma do Estado	830
5. Ministério da Agricultura	750
6. Ministério da Justiça	716
7. Ministério do Planejamento e Orçamento	663
8. Ministério das Minas e Energia	574
9. Ministério da Fazenda	567
10. Advogacia Geral da União	559
11. Ministério do Trabalho	489
12. Ministério da Marinha	428
13. INSS	401
14. CONAB	370
15. INCRA	349
16. Ministério da Educação e do Desporto	289
17. IBAMA	259
18. DNER	191
19. Ministério da Cultura	176
20. INMETRO	159
21. Fundação Nacional de Saúde	155
22. UnB	133
23. Ministério da Saúde (adm.direta)	123
24. CNPq	156
25. SUDAM	109
26. INPI	107
Total	12.188

Fonte: MARE/ENAP

* até dez/97

1.3- Comparativo dos Resultados de Capacitação

	<i>1994 (a)</i>	<i>1997 (b)</i>	<i>(b)/(a) - %</i>
Total de Alunos	3.105	18.966	611
Total Hora-Aula	8.219	26.976	328
Total Hora-Aula - Aluno	269.004	920.912	342
Servidores/Dias Treinados ¹	33.625	115.114	342

Fonte: MARE/ENAP

1 - Total Hora-Aula - Aluno dividido por 8

* Resultados obtidos até dez/97

1.4- Recursos Orçamentários X Treinamentos realizados entre 1995 e 1997

	<i>Orçamento realizado</i>	<i>Convênio FAT realizado</i>	<i>Convênio CAPES realizados</i>	<i>Total em</i>	<i>Treinamentos realizados</i>	
	<i>(R\$ mil)</i>	<i>(R\$ mil)</i>	<i>(R\$ mil)</i>	<i>(R\$ mil)</i>	<i>(A)</i>	<i>(B)</i>
1995	9.039	-		9.039	100	1964 ¹
1996	10.293	977 ²		11.270	125	8.279
1997	9.877	2.072	100	12.049	133	18.966

1 - ENAP em reestruturação

MARE | Ministério da Administração
Federal e Reforma do Estado

O **Boletim Estatístico de Pessoal** é uma publicação mensal do Departamento de Carreiras e Remuneração da Secretaria de Recursos Humanos do Ministério da Administração Federal e Reforma do Estado. O Boletim também está disponível na Internet: www.mare.gov.br. ou escreva pelo E-mail: boletim@mare.gov.br.

