

Carta de Serviços ao Cidadão

Hospital de Clínicas da Universidade Federal de Uberlândia (HC-UFU)



EBSERH
HOSPITAIS UNIVERSITÁRIOS FEDERAIS



Hospital de Clínicas da Universidade Federal de Uberlândia (HC-UFU)

MINISTÉRIO DA EDUCAÇÃO

Ministro de Estado da Educação

Milton Ribeiro

Ministro de Estado da Saúde

Marcelo Queiroga

Presidente da Empresa Brasileira de Serviços
Hospitalares

Oswaldo de Jesus Ferreira

UNIVERSIDADE FEDERAL DE UBERLÂNDIA

Reitor

Valder Steffen Júnior

Superintendente do Hospital Universitário

Nilton Pereira Júnior

Gerente de Atenção à Saúde

Paulo Sérgio de Freitas

Gerente Administrativo

Túlio Gonçalves Gomes

Gerente de Ensino e Pesquisa

Alessanda Carla de Almeida Ribeiro

ORGANIZAÇÃO E CONSOLIDAÇÃO DA CARTA

Ana Paula Silva Almeida

Ângela Maria Faria Q. Signorelli

Cristiano Vieira Sobrinho

Fernanda Naves Dias Bernardes

Karina dos Santos Rezende

Lêda Márcia Viana Santos Borges

Liliane Barbosa da Silva Passos

Marcelo de Freitas Mendonça

Mary Ângela de Meneses Sanches

Rubens Aquino Filho

Sofia Bonfim Alves Palhares

Fotos

Diretoria de Comunicação UFU

Arquivo do HC-UFU

Unidade de Comunicação Social

**Essa carta foi aprovada pela Governança
do Hospital de Clínicas da Universidade
Federal de Uberlândia em junho de 2021.**



EBSERH
HOSPITAIS UNIVERSITÁRIOS FEDERAIS

04

Seja bem-vindo
ao Hospital de
Clínicas da UFU



Apresentação

A Carta de Serviços ao Cidadão, instituída pelo decreto 6.932, de 11 de agosto de 2009, tem a finalidade de informar aos usuários os serviços disponibilizados pelos órgãos e entidades vinculados ao Poder Público.

O Hospital de Clínicas da Universidade Federal de Uberlândia (HC-UFU), administrado pela Empresa Brasileira de Serviços Hospitalares (Ebserh), lança a primeira edição da Carta de Serviços ao Usuário apresentando informações claras e precisas em relação aos serviços prestados pelo hospital, assim como as formas de acessá-los. Este documento permite a divulgação para a sociedade das atividades desenvolvidas seguindo os valores da instituição e sempre buscando a excelência no ensino, pesquisa e assistência.

Institucional

O Hospital de Clínicas da Universidade Federal de Uberlândia (HCU-UFU) foi inaugurado 26 de agosto de 1970 como unidade de ensino e práticas para o ciclo profissionalizante do curso de Medicina da Escola de Medicina e Cirurgia de Uberlândia (Emeciu). Iniciou suas atividades em outubro do mesmo ano com 27 leitos.

Com a Constituição de 1988, o HC-UFU se transformou em um importante elo na rede do Sistema Único de Saúde (SUS). Hoje o hospital é referência regional para atendimento de urgência e emergência e de alta complexidade sendo o único hospital público regional com porta de entrada aberta 24 horas.

Em 2004, realizou a primeira contratualização com a Secretaria Municipal de Saúde de Uberlândia (SMS), integrando à Rede de Atenção à Saúde no âmbito do SUS.

Por quase 50 anos o HC-UFU foi administrado pela Fundação de Assistência, Estudo e Pesquisa de Uberlândia (Faepu). Em 2018, passou a integrar a rede de hospitais da Empresa Brasileira de Serviços Hospitalares (Ebserh) e atualmente, a gestão está em processo de transição para a gestão pela do serviço.

Construído em uma área de mais de 50 mil metros quadrados, o hospital possui cerca de 500 leitos e é referência no atendimento hospitalar e ambulatorial em média e alta complexidade para Uberlândia e a Macrorregião de Saúde do Triângulo do Norte, abrangendo uma população que ultrapassa três milhões de pessoas.

Como hospital universitário é cenário para prática de diversos cursos técnicos, cursos de graduação e pós-graduação (residência, mestrado acadêmico, mestrado profissional e doutorado acadêmico), além de atuar fortemente no campo de pesquisa.



HC-UFU na Internet

<https://www.gov.br/ebserh/pt-br/hospitais-universitarios/regiao-sudeste/hc-ufu>

Nesse endereço, estão disponíveis informações institucionais, notícias referentes às atividades do hospital, lista de telefones úteis e dos serviços, além de dados relevantes ao público.

Localização

O HC-UFU está localizado na **Avenida Pará, nº1720**, bairro Umuarama,
CEP: 38405-320 - **Uberlândia-MG**

Acesso por transporte público:

Linha I 251: acesso pela Avenida Pará

Linhas A 109, A 208, A 215, A 234, D 280: acesso pela Rua República do Piratini

Linhas A 109, A 208, A 234, I 252: acesso pela Rua Pedro Quirino da Silva



Política Institucional

Mapa Estratégico do HC-UFU

Mapa Estratégico da Rede Ebserh - HC-UFU - 2021-2023



DIRECIONADORES

Assistencial



- 100% SUS
- Equilíbrio entre demandas assistenciais e de ensino
- Qualidade e segurança assistenciais

Ensino



- Formação e capacitação multiprofissional para a saúde
- Estratégias de educação em Rede

Pesquisa e Inovação



- Vanguarda em pesquisa
- Fomento à inovação
- Aplicação na assistência e no ensino

Operação



- Escala, eficiência e eficácia
- Transparência
- Solução com inteligência de dados

Atuação



- Direcionamento de políticas públicas
- Articulação com entes externos
- Atuação híbrida, em Rede

Crescimento e Expansão



- Sustentabilidade econômica, social e ambiental em Rede
- Novas fontes de financiamento

PROPÓSITO

Ensinar para transformar o cuidar

VISÃO DO HC-UFU

Ser referência no ensino multiprofissional e na assistência à saúde, com qualificação da pesquisa e da gestão em rede de maneira sustentável

VISÃO DA REDE

Ser referência nacional no ensino, na pesquisa, na extensão e na inovação no campo da saúde, na assistência pública humanizada e de qualidade em média e alta complexidade, e na gestão hospitalar, atuando de forma integrada com a Universidade e contribuindo para o desenvolvimento de políticas públicas de saúde

PROPOSIÇÃO DE VALOR

Maior rede de hospitais públicos do Brasil, proporcionando assistência humanizada, resolutiva e de vanguarda com o melhor campo de prática para as universidades federais, desenvolvendo ensino, pesquisa, extensão e gestão com sustentabilidade e transparência

PILARES

Sociedade

Sustentabilidade

Governança

Processos e Tecnologia

Pessoas

OBJETIVOS ESTRATÉGICOS

Melhorar o ensino, pesquisa, extensão e assistência por meio da excelência do campo de prática e gestão hospitalar eficiente

Empregar os recursos de maneira eficiente, visando à perenidade e ao equilíbrio da Rede

Gerir com competência, agilidade e transparência, garantindo continuidade das atividades na Rede

Otimizar a operação por meio da simplificação e digitalização de processos, inovação e disseminação das melhores práticas

Valorizar, capacitar e reter os talentos

VALORES

A ética é inegociável

Transparência nas ações e relações institucionais

Humanizar para transformar o cuidado

Ser sustentável para cuidar sempre

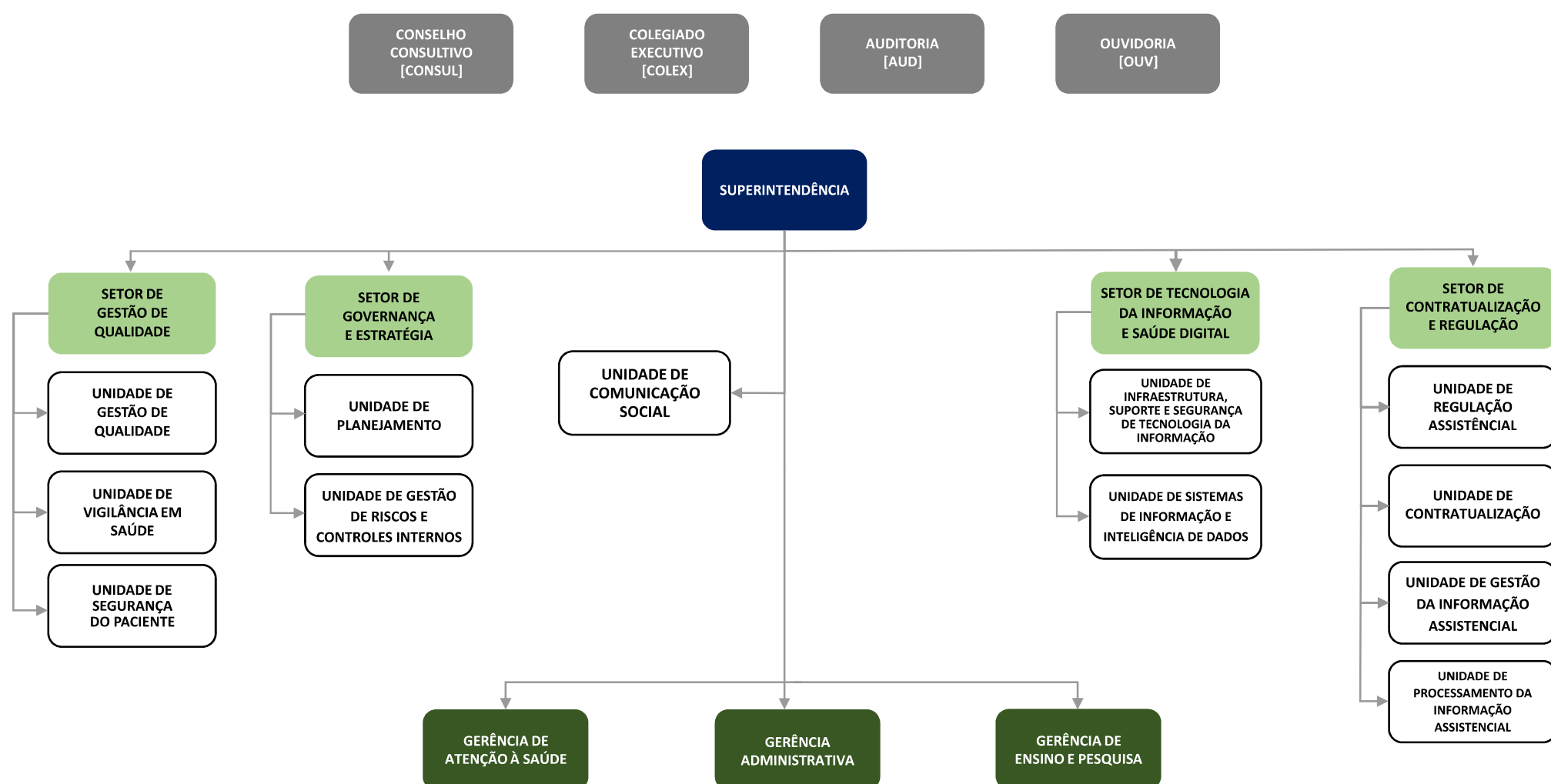
Valorizar todas as pessoas

Trabalhar em Rede para somar forças e alcançar a excelência

Inovar para fazer mais e melhor transformando a sociedade



Organograma da Estrutura da Governança



Ensino e Pesquisa

A Gerência de Ensino e Pesquisa é responsável pela organização e funcionamento das atividades de ensino, pesquisa e extensão no âmbito do HC-UFU. As atividades são realizadas por meio de programas, projetos, cursos, prestação de serviços e eventos nas áreas científica, técnica e administrativa, em consonância com as normas universitárias vigentes. Como hospital de ensino, é cenário para a prática de diversos cursos:

Técnicos - Técnico em Análises Clínicas e Técnico em Enfermagem

Graduação - Biomedicina, Enfermagem, Engenharia Biomédica, Fisioterapia, Física Médica, Medicina, Nutrição, Odontologia, Psicologia, Serviço Social, Saúde Coletiva.

Pós-graduação - Programas de Residência Médica e Residência Uni e Multiprofissional, além do Programa de Pós-Graduação em Ciências da Saúde da Faculdade de Medicina, com mestrados acadêmico e profissional e doutorado acadêmico.



Programas de Residências Médica e Multiprofissional

Residência Médica - Acesso direto	Anestesiologia, Cirurgia Geral, Clínica Médica, Dermatologia, Infectologia, Medicina de Família e Comunidade, Neurologia, Neurocirurgia, Obstetrícia e Ginecologia, Oftalmologia, Ortopedia e Traumatologia, Otorrinolaringologia, Patologia, Pediatria, Pré-Requisito em área Cirurgia Básica, Psiquiatria, Radiologia e Diagnóstico por Imagem, Radioterapia.
Residência Médica - Pré-requisito	Alergia e Imunologia Pediátrica, Cardiologia, Cardiologia Pediátrica, Cirurgia Crânio Maxilo Facial, Cirurgia de Cabeça e Pescoço, Cirurgia de Aparelho Digestivo, Cirurgia Pediátrica, Cirurgia Plástica, Cirurgia Vascular, Clínica Médica - R3, Coloproctologia, Ecocardiografia, Endocrinologia Pediátrica, Gastroenterologia, Geriatria, Medicina Intensiva, Medicina Intensiva Pediátrica, Nefrologia, Neonatologia, Neurologia Pediátrica, Oncologia Clínica, Oncologia Pediátrica, Ortopedia e Traumatologia - R4, R4, Reumatologia, Urologia.
Residência Multiprofissional	Atenção em Saúde Coletiva, Nutrição Clínica, Atenção ao Paciente em Estado Crítico, Atenção Integral ao Paciente com Necessidades Especiais, Atenção em Oncologia, Atenção em Saúde da Criança, Atenção em Saúde Mental.
Uniprofissional Residência	Medicina veterinária em: Clínica Médica e Cirúrgica de Grandes Animais, Patologia Animal, Clínica Cirúrgica em Animais de Companhia, Patologia Clínica Veterinária, Medicina de Animais Selvagens, Medicina Veterinária Preventiva. Odontologia em Cirurgia e Traumatologia Bucomaxilofacial.

Pesquisa

O HC-UFG também é campo para diversas pesquisas acadêmicas e de desenvolvimento tecnológico. Conta com um Centro de Pesquisa Clínica (Cepec) para suporte na elaboração, execução e análise de resultados de projetos de pesquisa voltados ao desenvolvimento e investigação tecnológica. O Cepec tem pesquisadores e técnicos qualificados e com experiência na condução de ensaios clínicos multicêntricos e locais em diversas especialidades médicas.

Número de Projetos de Pesquisa realizadas no HC-UFG por tipologia (2019)



Biblioteca Setorial

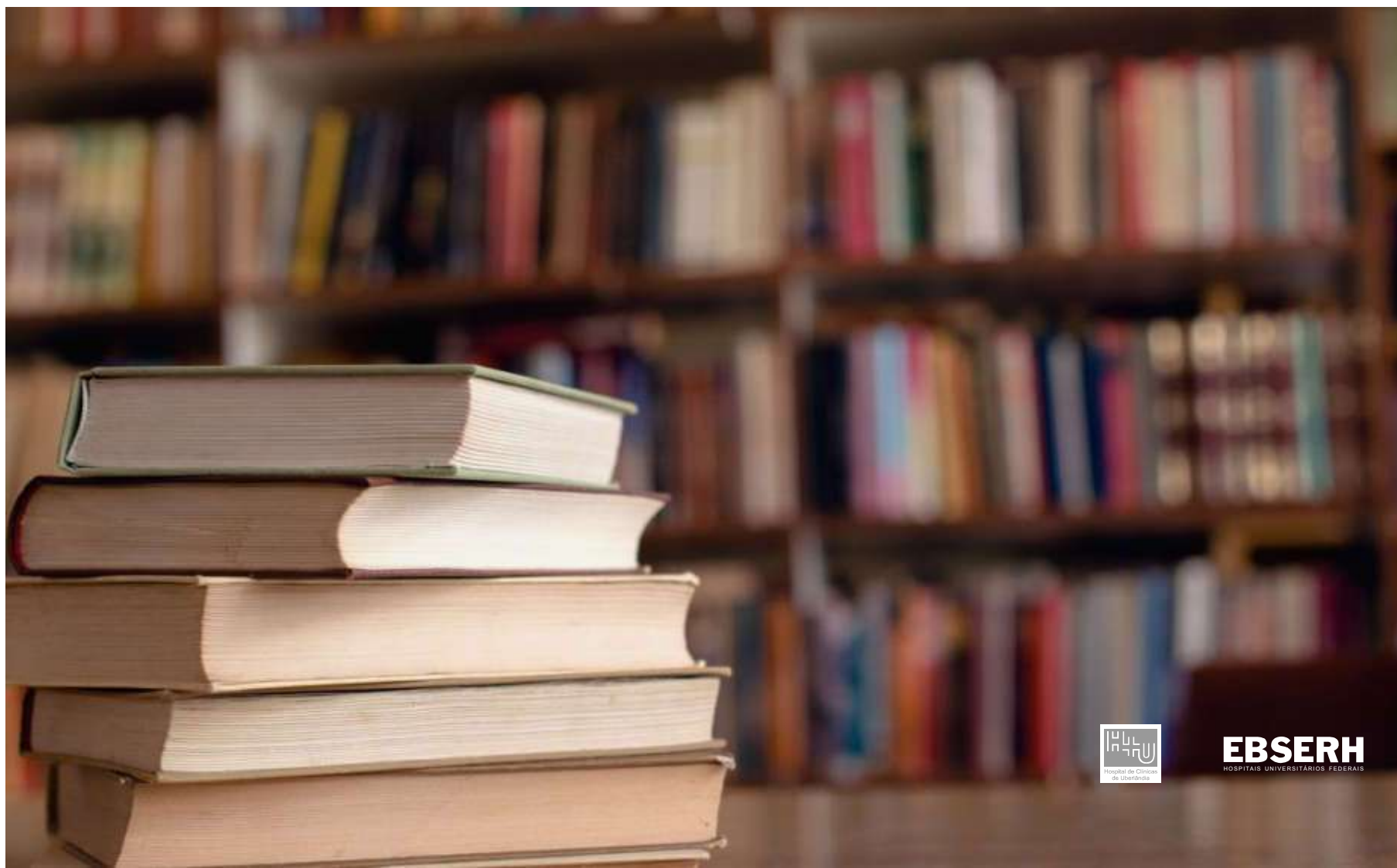
O hospital tem uma Biblioteca Setorial que faz parte do Programa de Comutação Bibliográfica (COMUT), que possibilita o intercâmbio de títulos com outras instituições. Para consultar os títulos disponíveis, basta acessar o Sistema de Bibliotecas da UFU (<http://www.bibliotecas.ufu.br/>) e realizar a consulta na seção “Consulta ao Acervo”.



Segunda-feira a sexta-feira
das 7h às 19h



(34) 3218-2451



Centro de Pesquisa Clínica - CEPEC

O CEPEC, Centro de Pesquisa Clínica do Hospital de Clínicas da UFU, foi criado em 2007 e visa dar suporte para a elaboração, execução e análise de resultados de projetos de pesquisa voltados ao desenvolvimento, investigação de novos fármacos e de novas utilizações para medicamentos já conhecidos, bem como de vacinas. O CEPEC conta com pesquisadores e técnicos qualificados e com experiência na condução de ensaios clínicos multicêntricos e locais em diversas especialidades médicas.

Os objetivos do CEPEC são: organizar o processo de pesquisa clínica envolvendo novos procedimentos terapêuticos, criar condições locais de desenvolvimento de novos fármacos e processos diagnósticos, desenvolver a visão crítica no complexo de formação de novos profissionais para o SUS, promover importantes parcerias visando à otimização de recursos humanos e tecnológicos no âmbito da pesquisa e da aquisição de conhecimentos científicos, expandir a capacitação na promoção da pesquisa nas áreas biomédicas, propiciar um cenário inovador de pesquisas no âmbito da graduação e da pós-graduação.

Os benefícios que o CEPEC oferece são melhorar as condições de atendimento à população, implementar técnicas de controle de qualidade voltadas à pesquisa, organizar a base de dados dos prontuários médicos, aprimorar técnicas de análises clínicas do laboratório local, treinar pessoas que poderão atuar na área da saúde, firmar convênios e parcerias com outras instituições, desenvolver o conceito da pesquisa em REDE, de âmbito nacional e internacional.



Telefone: (34) 3218-2743



e-mail: cepec-ufu@hotmail.com

Assistência à Saúde

O HC-UFU faz parte da rede de atendimento do Sistema Único de Saúde (SUS) sendo o maior prestador de serviço em Minas Gerais, referência para a população da região do Triângulo do Norte: Abadia dos Dourados, Araguari, Araporã, Cachoeira Dourada, Campina Verde, Canápolis, Capinópolis, Cascalho Rico, Centralina, Coromandel, Douradoquara, Estrela do Sul, Grupiara, Gurinhatã, Indianópolis, Ipiacaçu, Iraí de Minas, Ituiutaba, Monte Alegre de Minas, Monte Carmelo, Nova Ponte, Patrocínio, Prata, Romaria, Santa Vitória, Tupaciguara e Uberlândia.

O acesso desta população ocorre de forma regulada, o hospital dispõe de serviço 24h de Urgência e Emergência, com classificação de risco. Oferece ainda, consultas ambulatoriais, cirurgias e exames laboratoriais e de imagens.



Serviços Ambulatoriais

O Ambulatório Amélio Marques disponibiliza procedimentos de alta e média complexidade com ênfase em consultas médicas especializadas, atendimento multiprofissional, Serviço de Apoio Diagnóstico e Terapia (SADT) e procedimentos cirúrgicos ambulatoriais. Os atendimentos são agendados pela rede municipal, por meio da Central de Marcação de Consultas (CMC) da Regulação Municipal. As consultas de retorno com menos de 30 dias são agendadas na recepção do Ambulatório ou pelo próprio médico.



Segunda a Sexta das 7h às 17h



(34) 3218-2365



RG, CPF, Cartão SUS e encaminhamento médico com a data do agendamento



Especialidades Ambulatoriais

- Acessos Vasculares
- Alergia Alimentar
- Alergologia e Imunologia Pediátrica
- Alto Risco
- Ambulatório de Dor - Oncologia
- Anestesiologia
- Aneurisma e Carótidas
- Arritmia e Marcapasso
- Cabeça e Pescoço - Oncologia
- Cardiologia
- Cardiologia Pediátrica
- Chagas
- Cirurgia Cabeça e Pescoço
- Cirurgia Cardiovascular
- Cirurgia do Aparelho Digestivo
- Cirurgia Geral
- Cirurgia Geral - Oncológica
- Cirurgia Pediátrica
- Cirurgia Plástica
- Cirurgia Torácica
- Cirurgia Torácica - Oncologia
- Cirurgia Vascular
- Climatério
- Clínica Médica
- Coronariopatias
- Crianças Especiais
- Dermato Pediátrica
- Dermatologia
- Desenvolvimento - Puberdade
- Doenças Sexualmente Transmissíveis - DST
- Endócrino e Infante Puberal
- Endocrinologia
- Endocrinologia Pediátrica
- Endovascular
- Esôfago
- Farmacêutico Clínico- - Multidisciplinar
- Fibrose Cística
- Fígado / Hepatite Virais
- Fisioterapeuta - Multidisciplinar
- Fonoaudiologia
- Gastroenterologia
- Gastroenterologia Pediátrica
- Gastrohepatologia
- Genética Médica
- Geriatria
- Ginecologia e Obstetrícia
- Hansenologia
- Hematologia e Hemoterapia
- Hematologia Infantil
- Hematologia Oncologia
- Hepatologia
- Hipotireoidismo Congênito
- Hormonioterapia
- Infectologia
- Mastologia - Oncologia
- Mastologia Benigna
- Mastologia Maligna
- Medicina Interna
- Nefrologia
- Nefrologia Pediátrica
- Neurocirurgia
- Neuroendocrinologia
- Obstetrícia
- Oncologia
- Oncológica
- Patologia Cervical
- Pequena Cirurgia
- Pequena Cirurgia
- Planejamento Familiar
- Proctologia
- Proctologia - Oncologia
- Programa de Cuidados Paliativos
- Queimados
- Tempo de Atividade da Protrombina - TAP
- Tireoidopatias
- Transplante Renal
- Tumores
- Uroginecologia
- Valvulopatia
- Visita Domiciliar

Exames Laboratoriais

O Laboratório de Análises Clínicas atende as áreas de ambulatório, internação e pronto socorro do HC-UFU, realizando exames de urgência e de rotina, nas áreas de hematologia e coagulação, bioquímica, sorologia, hormônios, urinálise, parasitologia, bacteriologia e micologia.



(34) 3218-2152



Agendamento de exames: Necessitam de agendamento apenas exames de crianças de até nove anos de idade e exames de curva glicêmica, curva gestacional e medula óssea. Estes agendamentos são realizados, pessoalmente, no Laboratório de Análises Clínicas, das 7h às 15h. Após este horário, o paciente deve se dirigir à recepção principal do hospital no prédio ao lado do laboratório.



EBSERH
HOSPITALS UNIVERSITÁRIOS FEDERAIS



Coleta domiciliar: O Laboratório possui o serviço de coleta domiciliar para pacientes com deficiência (PCD), mediante carta de recomendação e agendamento prévio. A coleta ocorre às quartas-feiras, no período da manhã. O agendamento também é realizado no Laboratório de Análises Clínicas.



Horários de atendimento:

Coleta: das 7h às 9h, de segunda a sexta-feira.

Agendamento: das 6h30h às 15h no Laboratório, e das 15h às 18h com acesso pela portaria principal do hospital.



Documentação necessária: documentação de identificação original com foto.



Orientações para realização de exames: consulte a lista de orientações no site do HC-UFU em <https://bit.ly/preparodeexameshcufu>. Para mais informações entre em contato com o Laboratório: (34) 3218-2152.



Entrega de resultados: os resultados ficam disponíveis no Sistema de Informação Hospitalar. Caso o paciente precise de cópia impressa, poderá retirar no Serviço de Cópias de Prontuários e Exames, localizado na recepção principal do HC-UFU.



Prioridade de atendimento: Idosos acima de 60 anos, pessoas com deficiência, gestantes, lactantes, pessoas com crianças de colo, pacientes oncológicos e transplantados.

Exames de Imagem

A Unidade de Diagnóstico por Imagem realiza exames de paciente em atendimento no HC e encaminhados pela rede municipal de Saúde nas áreas de Mamografia, Medicina Nuclear, Radiologia, Ressonância Magnética, Tomografia e Ultrassonografia (confira a lista).

Exames de Imagem - Ultrassom

- Ultrassom de Abdômen: com doppler, bariátrica, superior, transplantado e total
- Ultrassom Bolsa Escrotal
- Ultrassom Cervical
- Ultrassom Crânio
- Duplex Scan: Venoso, Arterial e Carótida
- Ultrassom Mama
- Músculo esquelético
- Ultrassom Obstétrico: com doppler, morfológico, translucência nual
- Ultrassom Para Tireoide
- Ultrassom Parede Abdominal
- Ultrassom Pélvico
- Ultrassom Próstata: via abdominal e transretal
- Ultrassom Quadril Infantil
- Ultrassom Tireoide
- Ultrassom Transvaginal
- Ultrassom Vias Urinárias
- Endoscopia

Procedimentos Invasivos

- Biópsia Hepática
- Biópsia Renal
- Biópsia Próstata
- Punção Tireóide
- Cory Biopsy da Mama

Eletrocardiografia

- Eletrocardiograma De Repouso (Ecg)
- Teste Ergométrico (Esteira)
- Monitorização da Pressão Arterial (Mapa)
- Eletrocardiograma Dinâmico Holter 24h

Os laudos ficam disponíveis no Sistema de Informação Hospitalar e também são repassados para as Unidades de Saúde de origem do paciente. Caso o paciente precise de cópia impressa, poderá retirar no Serviço de Cópias de Prontuários e Exames, localizado na recepção principal do HC-UFU.



Os agendamentos são realizados pela Central de Marcação de Consultas do Município



Segunda a Sexta - das 7h às 19h



(34) 3218-2257/ 3218-2588

Internação

O HC-UFU possui cerca de 500 leitos destinados a internações eletivas e de urgência nas áreas de Cirurgia, Clínica Médica, Obstetrícia, Pronto Atendimento e Terapia Intensiva adulto, pediátrica, neonatal e covid.

O acesso à internação se dá por meio das Centrais de Regulação Estadual e Municipal (SUS Fácil), do Pronto Socorro ou do agendamento prévio de cirurgias eletivas em cada especialidade.



**Segunda-feira a Domingo
inclusive feriados (24h).**



(34) 3218-2268



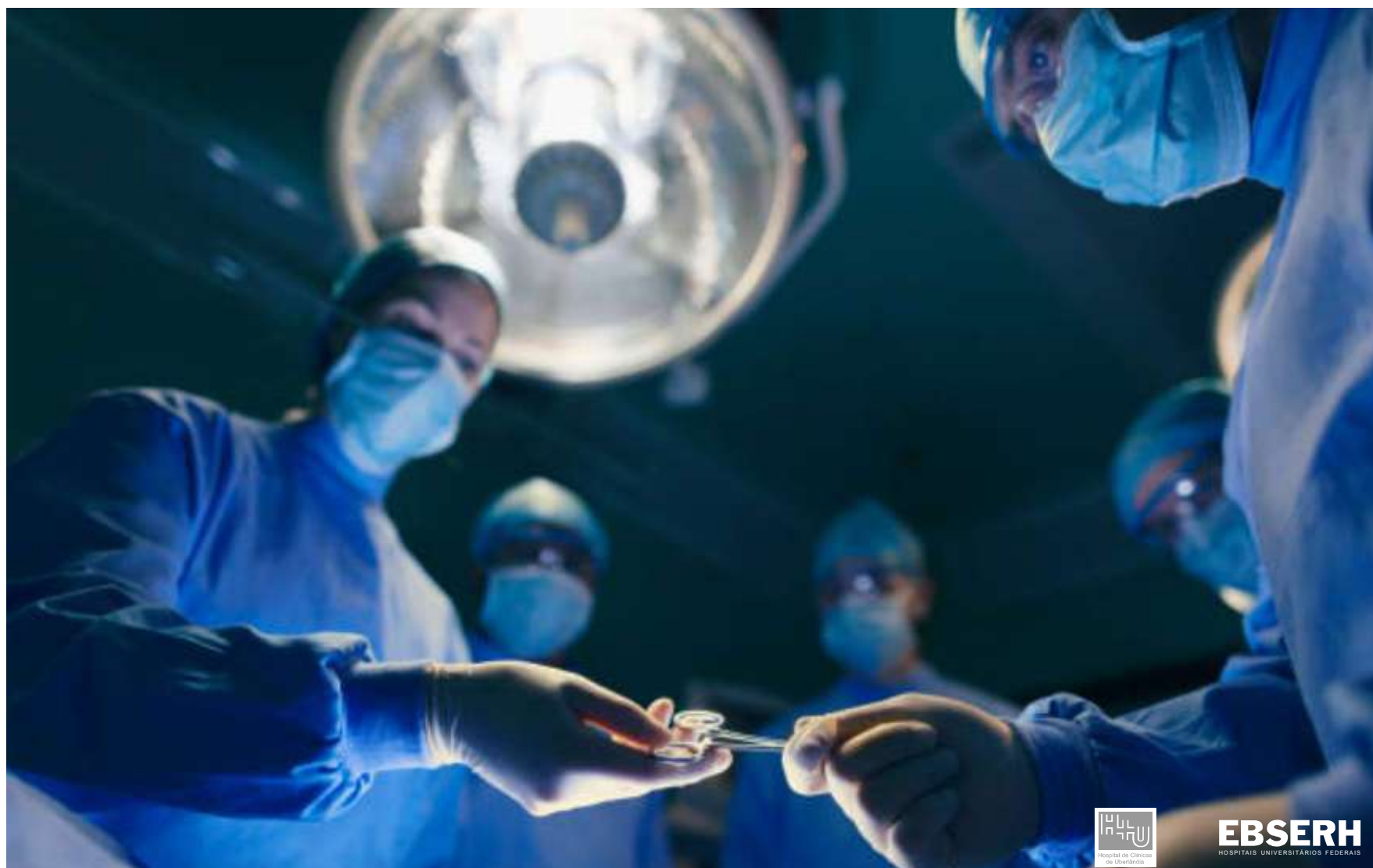
Bloco Cirúrgico

O HC-UFU conta com 12 salas cirúrgicas para atender procedimentos cirúrgicos eletivos, de urgência e emergência, além de exames que necessitem de estrutura e equipamentos especializados.

O acesso é feito por meio de agendamento de cirurgias eletivas ou por demandas do Pronto Socorro.



(34) 3218-2429



EBSERH
HOSPITAIS UNIVERSITÁRIOS FEDERAIS

Urgência e Emergência

O HC-UFU é a única unidade hospitalar pública da região credenciada e habilitada pelo Ministério da Saúde com porta de entrada aberta 24 horas para atendimento de Urgência e Emergência. O Pronto Socorro atende especialidades nas áreas de cirurgia geral, clínica médica, obstetrícia, pediatria e ortopedia e traumatologia. Os pacientes passam por classificação de risco, de acordo com o Protocolo de Manchester que consiste em acolher os pacientes e por meio de triagem e avaliação do grau de urgência para definir a prioridade de atendimento.



24h por dia mediante Classificação de Risco



**Documentação necessária:
Documento de identificação
e Cartão SUS**



Fone: (34) 3218-2290



Maternidade

O HC-UFU é referência à Gestação de Alto Risco para a região do Triângulo do Norte com atendimento de urgência e emergência, ambulatorial e internação, garantindo o direito da parturiente ter acompanhante de sua escolha. Oferece vacinas para os bebês, sala de coleta de leite humano dentro da maternidade, inserção do DIU de cobre no pós-parto e pós-aborto imediatos.

O Hospital integra a Rede Cegonha do Ministério da Saúde que visa implementar uma série de cuidados e assegurar às mulheres o direito ao planejamento reprodutivo e à atenção humanizada na gravidez, no parto e no puerpério. Participa também do Programa Parto Adequado (PPA), "Abraço de Mãe" com implantação de protocolos para redução da mortalidade materna.



(34) 3218-2124



24h mediante encaminhamento da Rede Municipal



Oncologia

O Serviço de Oncologia do HC-UFU é um centro de referência para o tratamento de pacientes de Uberlândia e região. Também conhecido como Hospital do Câncer, a Unidade conta com serviços de Oncologia Clínica, Quimioterapia, Radioterapia, Oncopediatria, Hematologia, Transplante de Medula Óssea, Cuidados Paliativos e Internação de adultos e crianças. O acesso aos serviços é por encaminhamento das Unidades de Saúde de Uberlândia e pelas secretarias de Saúde dos municípios pactuados.



Segunda-feira a sexta-feira das 7h às 19h



(34) 3291-6179



Av. Amazonas, 1996 - B. Umuarama



Assistência em Hemodiálise

O HC-UFU oferece atendimento ambulatorial de Terapia Renal Substitutiva (Hemodiálise) para adultos e crianças. No serviço de Hemodiálise há acompanhamento multiprofissional de médicos nefrologistas, enfermeiros, psicólogo, psicopedagogo e assistente social. O acesso é realizado por agendamento da Regulação Municipal.



**Segunda-feira a Sábado,
das 6h às 18h**



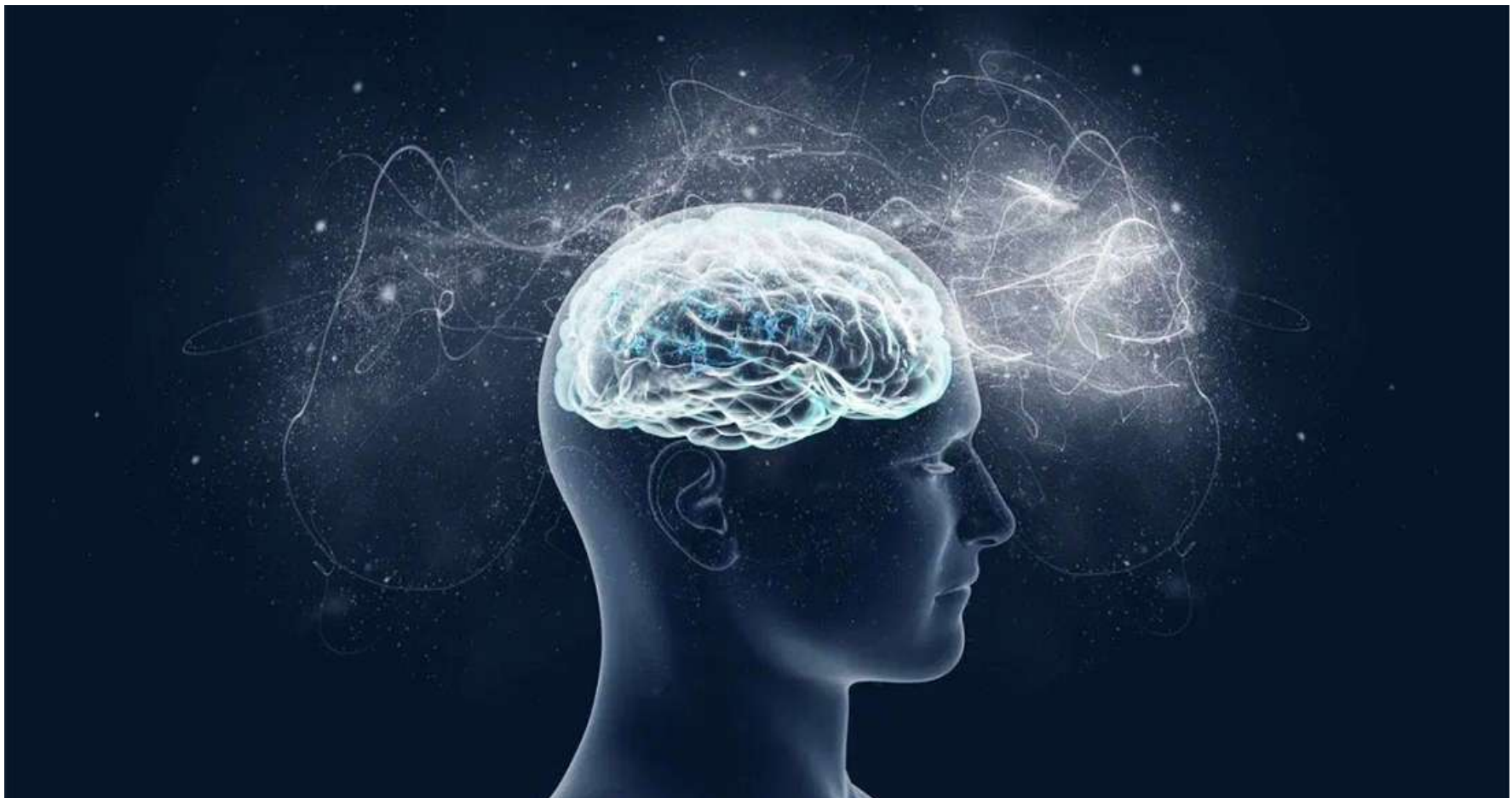
Fone: (34) 3218-2299



Av. República do Piratiny, Bloco 2P

Saúde Mental

A Unidade de Saúde Mental oferece serviços de atendimento ambulatoriais e de internação. São realizados atendimentos nas especialidades de Psiquiatria Geral, Transtorno Alimentar, Dependência Química, além da atuação do Centro de Referência e Assistência Integral para a Saúde Transespecífica (Craist). O acesso à internação é feito por meio do SusFácil, já para os serviços ambulatoriais é preciso encaminhamento médico da Unidade de Saúde de origem.



Atendimento à Internação: 24h

Atendimento Ambulatorial: Segunda a Sexta, das 7h às 17h



Ambulatório: (34) 3218-2245

Internação: (34) 3218-2543

Centro de Referência Nacional em Dermatologia Sanitária e Hanseníase (Credesh)

O HC-UFU tem um centro especializado em atendimento dermatológico destinado ao diagnóstico, tratamento e prevenção de hanseníase. O Credesh é um dos seis centros especializados do país e o único em Minas Gerais e atende pacientes de 75 municípios de quatro Superintendências Regionais de Saúde (Uberlândia, Uberaba, Ituiutaba e Patos de Minas).

São oferecidas consultas ambulatoriais em hansenologia e em outras especialidades, além de procedimentos como biópsias e diversos tipos de exames relacionados à dermatologia sanitária. O acesso é por encaminhamento pelas Unidades de Saúde de Uberlândia e pelas secretarias de Saúde dos municípios pactuados.



Segunda a Sexta das 7h às 18h



(34) 3239-1311



Rua Capricórnio, 94 - Jardim Brasília



Atenção Domiciliar

Por meio de uma equipe multiprofissional o HC-UFU atende, em domicílio, pacientes de alta complexidade em uso de ventilação mecânica invasiva, não invasiva e oxigenoterapia.

Atende também pacientes em alta hospitalar que necessitam de antibioticoterapia endovenosa. Possui ainda um ambulatório de oxigenoterapia e de doenças neuromusculares. O acesso é por meio de solicitação médica.



Segunda-feira a Sexta-feira das 7h às 19h



(34) 3218-2367

Farmácia Ambulatorial

O Setor de Farmácia Hospitalar possui uma Farmácia Ambulatorial que fornece medicamentos que integram o programa de Componente Estratégico da Assistência Farmacêutica do Ministério da Saúde. São disponibilizadas medicações para tratamento de HIV, Tuberculose, Hepatites Virais, além de colírios para o tratamento de glaucoma. A retirada dos medicamentos é feita mediante apresentação de prescrição médica.



Segunda-feira a Sexta-feira das 13h às 18h



(34) 3218-2488

Banco de Leite Humano

Com o objetivo de apoiar e promover o aleitamento materno e incentivar a doação de leite, o HC-UFU dispõe de um Banco de Leite Humano certificado na categoria ouro de qualidade pelo Programa Iberoamericano de Bancos de Leite Humano. O Disque Amamentação é um serviço exclusivo para esclarecer dúvidas e divulgar informações sobre o aleitamento materno. Caso necessário, as mães também contam com a Consulta de Amamentação, realizada por uma pediatra. As mães de bebês internados no HC-UFU com dificuldades para amamentar podem retirar e armazenar o leite até que o bebê consiga sugar corretamente o peito.

O Banco de Leite Humano dispõe de equipe que busca o leite materno na casa da doadora seguindo todas as recomendações do Ministério da Saúde. O leite doado passa por um rígido controle de qualidade, por meio de um processo de pasteurização e análise microbiológica.

Para acesso a consulta de Amamentação e para doação de leite humano basta entrar em contato por telefone com a equipe do banco de Leite Humano.



**Segunda a Sábado,
das 7h30 às 17h**



**(34) 3218-2666
(Disque Amamentação)
3218-2657 e 3218-2676**



R. Iguaçu, 858 - B. Umuarama



Ouvidoria

A Ouvidoria do HC-UFU é a ponte de comunicação entre o serviço público e o cidadão, sendo a responsável por intermediar a relação dos diversos públicos com a Instituição facilitar o diálogo e mediar soluções para as mais diversas questões. Pacientes, familiares, funcionários e demais usuários do sistema de saúde podem fazer denúncias, reclamações, elogios, sugestões e pedidos de acesso à informação.



Atendimento presencial:
Segunda a Sexta das 8h às 17h



Av. Pará, 1720 – Portaria Principal



Fone: (34) 3218-2635
Whatsapp: (34) 99841-0679



E-mail: ouv.hc-ufu@ebserh.gov.br

Reabilitação

Fisioterapia, Fonoaudiologia, Educação Física e Terapia Ocupacional

A Unidade de Reabilitação realiza atendimento de fisioterapia, fonoaudiologia, atividade física e terapia ocupacional aos pacientes hospitalizados nas unidades de internação, PS e UTI Adulto, Pediátrica e Neonatal. Na área de fonoaudiologia realiza também atendimento ambulatorial, sendo credenciado junto ao Ministério da Saúde como Serviço de Alta Complexidade em Saúde Auditiva realizando, entre outros atendimentos, a adaptação de aparelhos auditivos. O ambulatório de Fonoaudiologia também é referência em triagem auditiva neonatal.



Horário de atendimento



Ambulatório de Fonoaudiologia: (34) 3218-2065
Fisioterapia: (34) 3218-2180

Psicologia

O serviço de psicologia está presente em todas as unidades de internação, no Pronto Socorro e nas Unidades de Terapia Intensiva Adulto, Pediátrica e Neonatal. O acesso se dá por meio de solicitação da equipe médica e podem ser atendidos pacientes e familiares durante o período de internação.

Serviço Social

As equipes do Serviço Social atuam no acolhimento de pacientes e familiares oferecendo orientações sobre procedimentos, programas e direitos sociais previstos em lei. Os atendimentos são realizados nas unidades de internação, no pronto socorro e nas Unidades de Terapia Intensiva Adulto, Pediátrica e Neonatal e no Ambulatório Central.



Atendimento: Segunda-feira a sexta-feira: 7h às 17h
Atendimento de plantonista: 24 horas.



Pronto-socorro – (34) 3218-2056
Internação – (34) 3218-2156
Ambulatórios – (34) 3218-2256 / 3218-2554 / 3218-2060;
Oncologia – (34) 3218-2314

Humanização

A Humanização promove ações de acordo com às diretrizes da Política Nacional de Humanização (PNH) com o objetivo de melhorar a qualidade das relações no serviço de saúde.



Segunda-feira a Quinta: 7h às 22h

Sexta: das 7h às 19h



(34) 3218-2064



Ambulatório de Pediatria, sala 40

Capelania Hospitalar

A Capelania Hospitalar do HC-UFU, instituída em 2018, presta assistência espiritual e religiosa a pacientes, familiares e profissionais do hospital. É composta por capelães de diversas comunidades religiosas que além da assistência individual, realizam cultos e missas na capela do hospital.



Horário de Celebrações

- Culto Assembleia de Deus: Terça-feira 15 horas

- Missa: Sexta-feira 15 horas

- Cultos alternados: Igreja Presbiteriana e Igreja Wesleyana: Domingo às 15 horas



Telefone para solicitação de visita do Capelão: (34) 3218-2064

Plantão 24 horas pelo WhatsApp: (34) 99817-8521

Classe Hospitalar

A Classe Hospitalar do HC-UFU, localizada na Unidade de Internação da Pediatria, foi criada em 2013 por meio de um convênio com a rede municipal de ensino para que as crianças internadas no HC-UFU possam manter o planejamento e as atividades escolares regulares.



Segunda-feira a Sexta-feira
das 13h às 17h25



Fones: (34) 3232-0701

Núcleo de Atenção Integral à Vítimas de Agressão Sexual (Nuavidas)

O HC-UFU possui uma equipe multidisciplinar para acolher e prestar atendimento a crianças, adolescentes e adultos vítimas de agressão sexual. O agendamento é feito por telefone ou por encaminhamento das unidades de saúde ao Pronto Socorro do HC-UFU.



Adolescentes e Adultos: Sexta das 7h às 12h
Crianças (até 13 anos): Sexta-feira 13h às 18h.



Telefone: (34) 3218-2157



Comunicação Social

A Unidade de Comunicação Social do HC-UFU é o local onde são produzidas as reportagens, textos e mídias de divulgação dos fatos e notícias do Hospital. A equipe é responsável pela comunicação interna e pelo relacionamento com a imprensa, dando transparência e visibilidade dos serviços da instituição aos cidadãos, contribuindo para seu melhor acesso.



hospitaldeclinicasdaufu



(34) 3218-2438



comunicacao.hc-ufu@ebserh.gov.br



hc-ufu.ebserh.gov.br



hospitaldeclinicasdaufu



hospitaldeclinicasdaufu

Serviço de Cópias de Prontuários e Exames

Este setor é responsável pela guarda e conservação do prontuário dos pacientes, que segundo determinação do Conselho Federal de Medicina, deve ser preservado pelo hospital por um período de 20 anos. Considerado documento contém informações sigilosas e de acordo com a Resolução 1.605/2000 do Conselho Federal de Medicina (CFM), apenas o paciente pode ter acesso à cópia do prontuário, salvo algumas exceções. Para solicitar cópia o paciente deverá se dirigir ao serviço de cópias de prontuários e exames localizado na recepção principal do HC-UFU com acesso pela Avenida Pará.

Normas para solicitação e cópias de prontuário no HC-UFU:

Próprio paciente: apresentar documento pessoal com foto.;

Outro paciente: apresentar documento e procuração ou curatela do paciente;

Paciente menor: pode ser solicitada pelos pais com a apresentação de documentação do menor e documentos pessoais; Quando solicitada por responsáveis legais devem apresentar a tutela e documentos pessoais.



Fone: (34)) 3218-2176

Horários de Visitas

- **Enfermarias e PS:** 14h às 16h e 18h às 20h (três pessoas por horário sendo uma por vez)
- **UTI Neonatal / Berçário:** 15h às 15:30h (duas pessoas por horário)
- **UTI Pediatria:** 15h às 16h (duas pessoas por horário, aos sábados e domingos)
- **UTI Adulto/UTI Coronária/Sala de Emergência:** 15h às 16h (três pessoas por horário)

Horário de Trocas de Acompanhantes

6h30h às 8h | 12h30h às 13h30h | 20h30h às 21h30

Horário de Funcionamento da Recepção Central

6h30 às 22h

Refeições

Café da manhã: 7h30h (servido no leito)

Almoço: 11h30 às 13h (servido no leito para pacientes e no refeitório para os acompanhantes)

Jantar: 18h às 19h (servido no leito para pacientes e no refeitório para os acompanhantes)

Internação

24 horas por dia

Documentação Necessária: RG, CPF, CNS

Direito a acompanhante: menores de 18 anos e maiores de 60 anos.