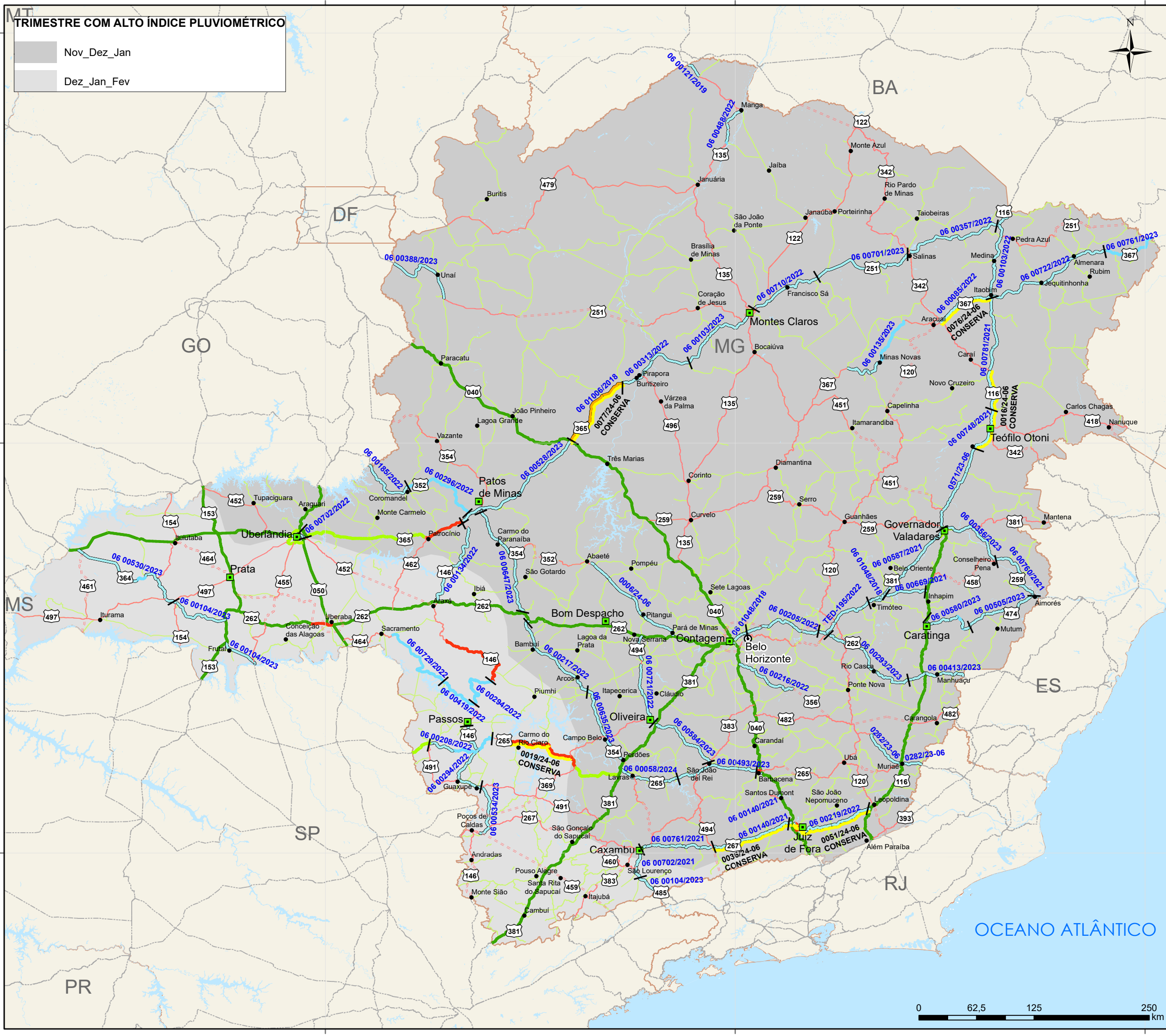


TRIMESTRE COM ALTO ÍNDICE PLUVIOMÉTRICO

Nov_Dez_Jan

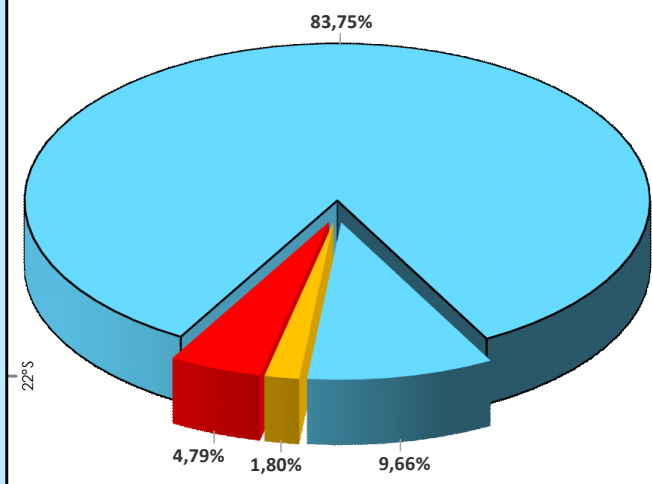
Dez_Jan_Fev

**MAPA DE MANUTENÇÃO
RODOVIÁRIA
MINAS GERAIS -
MARÇO 2024**



LEGENDA

- ULs_DNIT
 - ⊙ CAPITAIS
 - CIDADES
 - EDITAL EM ANDAMENTO*
 - RODOVIAS FEDERAIS
- | INTERVENÇÃO | EXTENSÃO | % |
|----------------------------|-------------------|-------------|
| CONSERVA | 4390,17 km | 83,75% |
| CONSERVA_N_PAV | 506,3 km | 9,66% |
| CREMA | 94,2 km | 1,80% |
| CONSTRUÇÃO | 0,0 km | 0,00% |
| RESTAURAÇÃO | 0,0 km | 0,00% |
| DESCOBERTO | 251,31 km | 4,79% |
| TOTAL DA MALHA DNIT | 5241,98 km | 100% |
- CONCESSÃO FEDERAL/ESTADUAL
 - FEDERAL PLA
 - FEDERAL PLA + ESTADUAL PAV
 - NÃO JURISDIÇÃO DNIT
 - CONVÊNIO DE ADMINISTRAÇÃO



*Editais concluídos são apresentados no formato de contrato.

Versão Atualizada SNV 2023 - AGOSTO/23
Sistema de Coordenadas: GCS SIRGAS 2000
Datum: SIRGAS 2000
Unidades: Graus
Elaboração: CGMRR - DIR - DNIT

