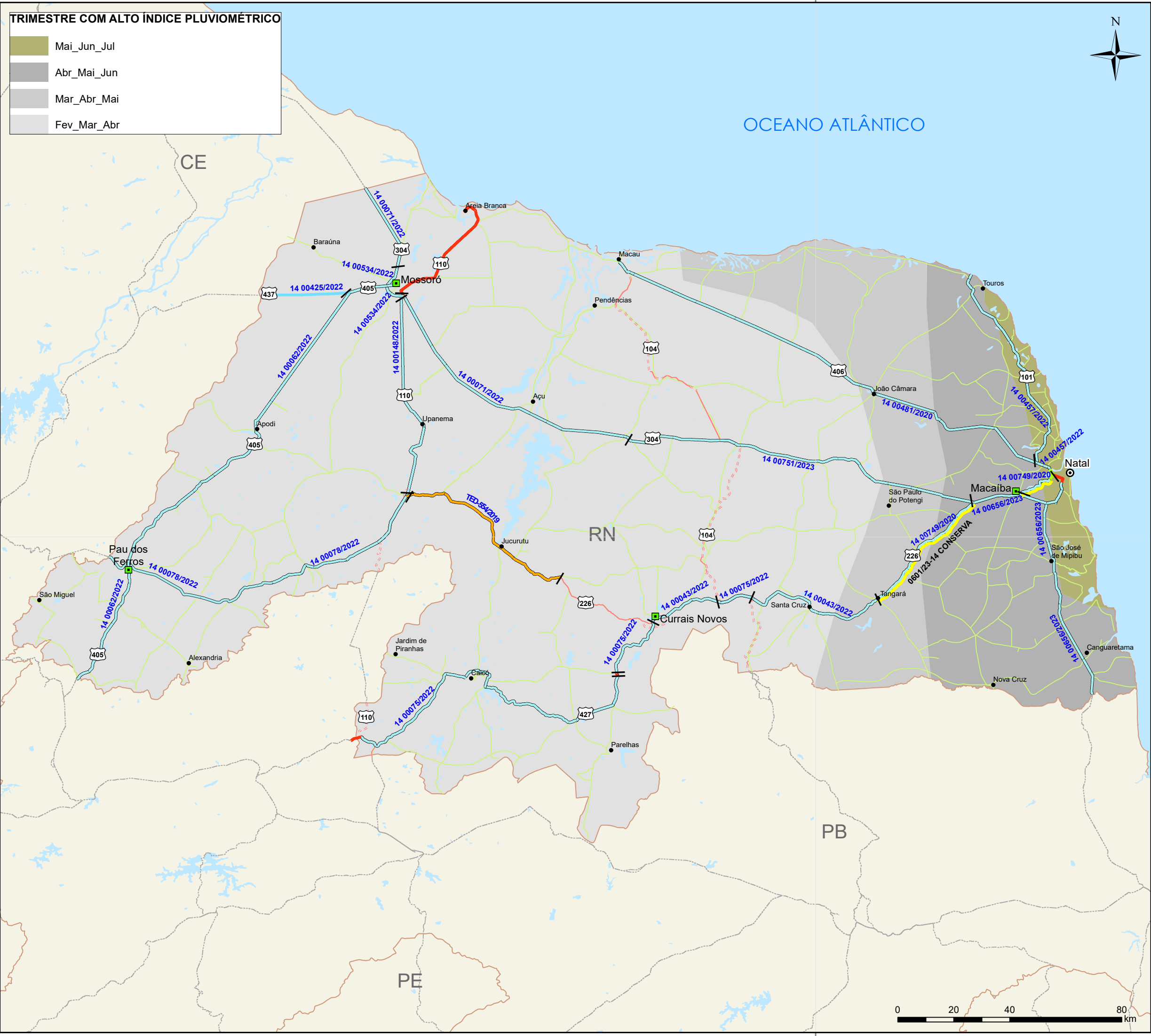
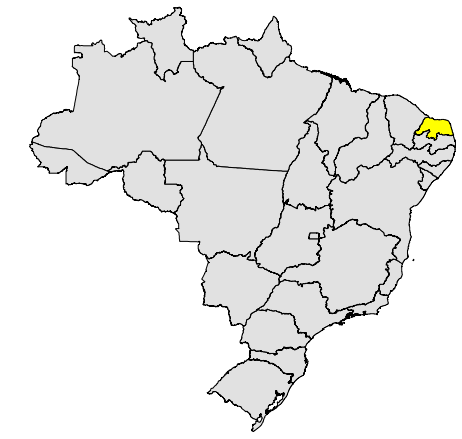


TRIMESTRE COM ALTO ÍNDICE PLUVIOMÉTRICO

- Mai_Jun_Jul
- Abr_Mai_Jun
- Mar_Abr_Mai
- Fev_Mar_Abr

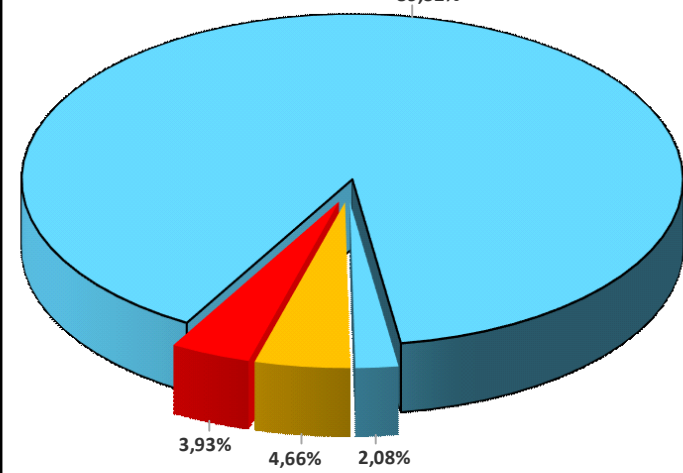


MAPA DE MANUTENÇÃO
RODOVIÁRIA
RIO GRANDE DO NORTE
JANEIRO 2024



LEGENDA

- ULs_DNIT
 - CAPITAIS
 - CIDADES
 - EDITAL EM ANDAMENTO*
 - RODOVIAS FEDERAIS
- | INTERVENÇÃO | EXTENSÃO | % |
|----------------------------|------------------|-------------|
| CONSERVA | 1371,5 km | 89,32% |
| CONSERVA_N_PAV | 32 km | 2,08% |
| CREMA | 71,6 km | 4,66% |
| CONSTRUÇÃO | 0,0 km | 0,00% |
| RESTAURAÇÃO | 0,0 km | 0,00% |
| DESCOBERTO | 60,4 km | 3,93% |
| TOTAL DA MALHA DNIT | 1535,5 km | 100% |
- CONCESSÃO FEDERAL/ESTADUAL
 - FEDERAL PLA
 - FEDERAL PLA + ESTADUAL PAV
 - NÃO JURISDIÇÃO DNIT
 - CONVÊNIO DE ADMINISTRAÇÃO



*Editais concluídos são apresentados no formato de contrato.

