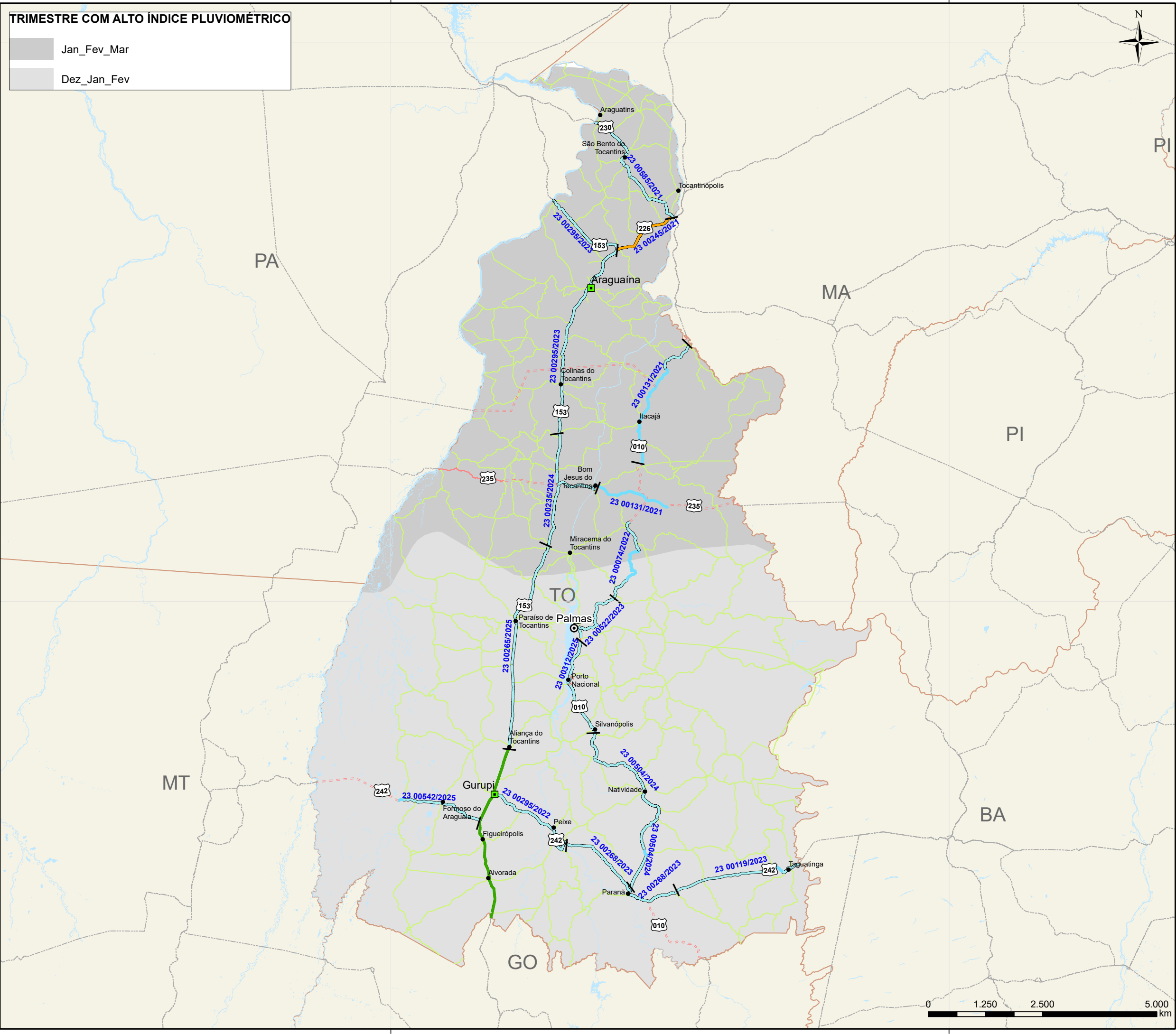


TRIMESTRE COM ALTO ÍNDICE PLUVIOMÉTRICO

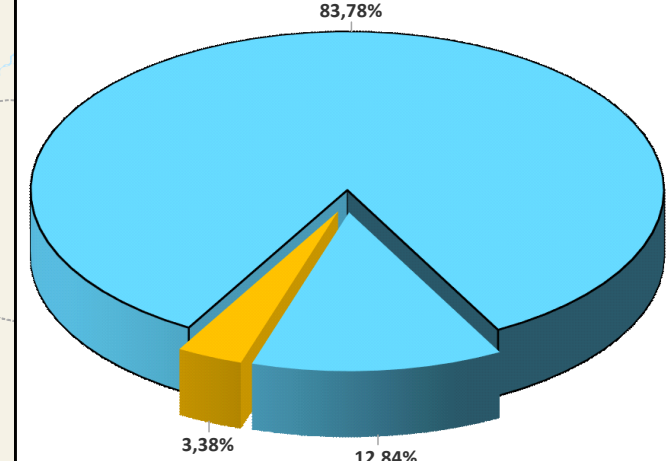
- Jan_Fev_Mar
- Dez_Jan_Fev

**MAPA DE MANUTENÇÃO
RODOVIÁRIA
TOCANTINS - FEVEREIRO 2026**



LEGENDA

- Uls_DNIT
 - ⊙ CAPITAIS
 - CIDADES
 - EDITAL EM ANDAMENTO*
 - RODOVIAS FEDERAIS
- | INTERVENÇÃO | EXTENSÃO | % |
|----------------|-----------|--------|
| CONSERVA_N_PAV | 1766,8 km | 83,78% |
| CONSERVA_N_PAV | 270,7 km | 12,84% |
| CREMA | 71,3 km | 3,38% |
| REVITALIZA | 0,0 km | 0,00% |
| CONSTRUÇÃO | 0,0 km | 0,00% |
| RESTAURAÇÃO | 0,0 km | 0,00% |
| DESCOBERTO | 0,0 km | 0,00% |
- TOTAL DA MALHA DNIT 2108,8 km 100%
 - CONCESSÃO FEDERAL/ESTADUAL
 - FEDERAL PLA
 - FEDERAL PLA + ESTADUAL PAV
 - NÃO JURISDIÇÃO DNIT
 - CONVÊNIO DE ADMINISTRAÇÃO



*Editais concluídos são apresentados no formato de contrato.

Versão Atualizada SNV 2025 - NOVEMBRO/25
 Sistema de Coordenadas: GCS SIRGAS 2000
 Datum: SIRGAS 2000
 Unidades: Graus
 Elaboração: CGMRR -DIR - DNIT

