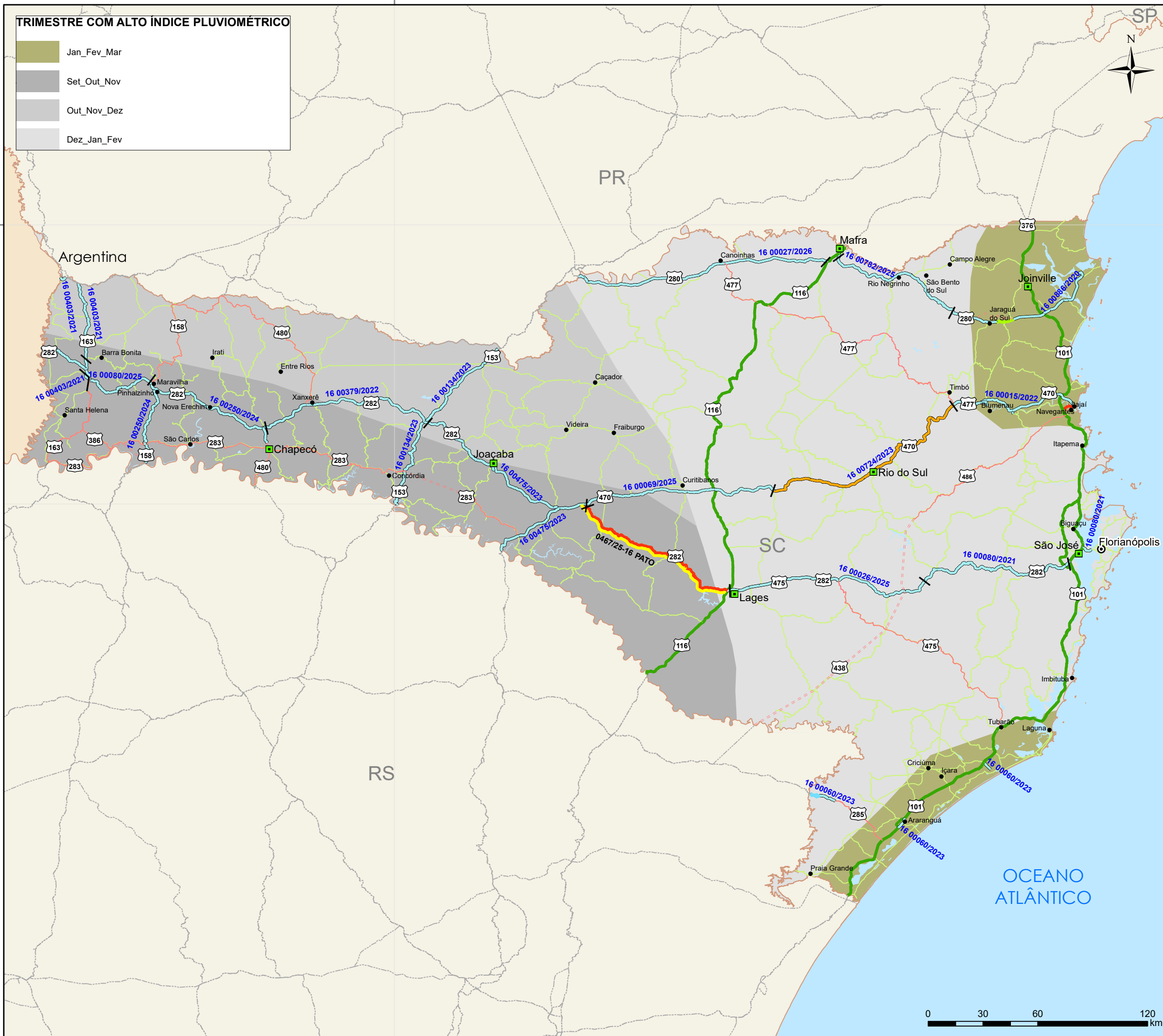


TRIMESTRE COM ALTO ÍNDICE PLUVIOMÉTRICO

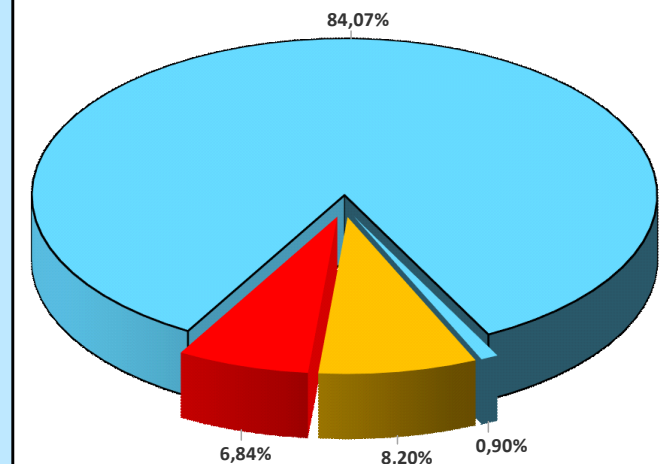
- Jan_Fev_Mar
- Set_Out_Nov
- Out_Nov_Dez
- Dez_Jan_Fev

**MAPA DE MANUTENÇÃO
RODOVIÁRIA
SANTA CATARINA -
FEVEREIRO 2026**



LEGENDA

- Uls_DNIT
 - CAPITALIS
 - CIDADES
 - EDITAL EM ANDAMENTO*
 - RODOVIAS FEDERAIS
- | INTERVENÇÃO | EXTENSÃO | % |
|----------------------------|------------------|-------------|
| CONSERVA_N_PAV | 1339,1 km | 84,07% |
| CONSERVA_N_PAV | 14,3 km | 0,90% |
| CREMA | 130,6 km | 8,20% |
| REVITALIZA | 0,0 km | 0,00% |
| CONSTRUÇÃO | 0,0 km | 0,00% |
| RESTAURAÇÃO | 0,0 km | 0,00% |
| DESCOBERTO | 108,9 km | 6,84% |
| TOTAL DA MALHA DNIT | 1592,9 km | 100% |
- CONCESSÃO FEDERAL/ESTADUAL
 - FEDERAL PLA
 - FEDERAL PLA + ESTADUAL PAV
 - NÃO JURISDIÇÃO DNIT
 - CONVÊNIO DE ADMINISTRAÇÃO



*Editais concluídos são apresentados no formato de contrato.

Versão Atualizada SNV 2025 - NOVEMBRO/25
 Sistema de Coordenadas: GCS SIRGAS 2000
 Datum: SIRGAS 2000
 Unidades: Graus
 Elaboração: CGMRR -DIR - DNIT

