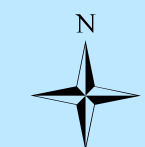
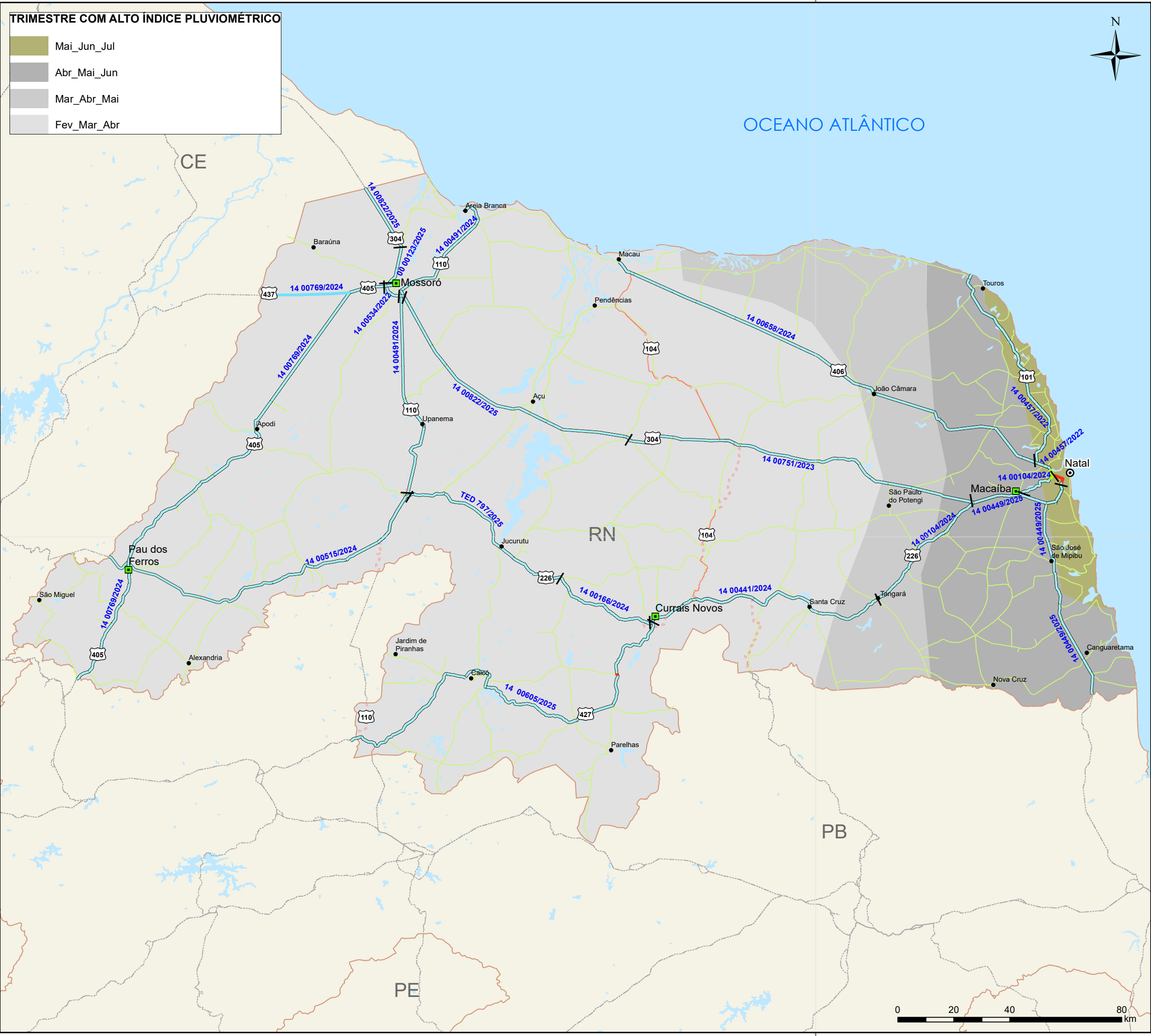


TRIMESTRE COM ALTO ÍNDICE PLUVIOMÉTRICO

- Mai_Jun_Jul
- Abr_Mai_Jun
- Mar_Abr_Mai
- Fev_Mar_Abr

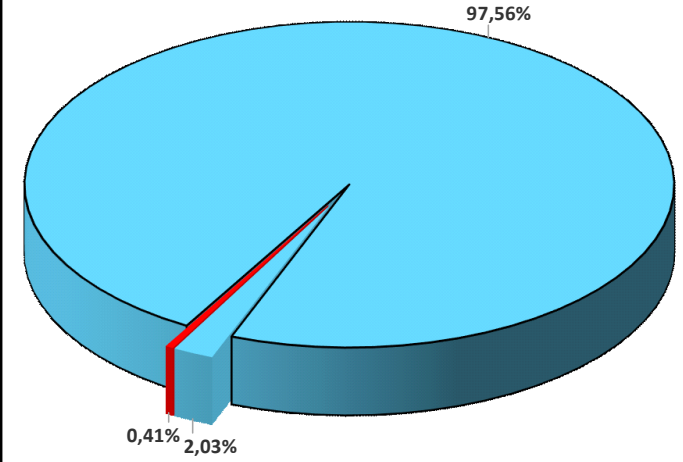


**MAPA DE MANUTENÇÃO
RODOVIÁRIA
RIO GRANDE DO NORTE -
FEVEREIRO 2026**



LEGENDA

- ULs_DNIT
 - CAPITAIS
 - CIDADES
 - EDITAL EM ANDAMENTO*
 - RODOVIAS FEDERAIS
- | INTERVENÇÃO | | EXTENSÃO | % |
|--|----------------|-----------|--------|
| | CONSERVA_N_PAV | 1537,7 km | 97,56% |
| | CONSERVA_N_PAV | 32 km | 2,03% |
| | CREMA | 0,0 km | 0,00% |
| | REVITALIZA | 0,0 km | 0,00% |
| | CONSTRUÇÃO | 0,0 km | 0,00% |
| | RESTAURAÇÃO | 0,0 km | 0,00% |
| | DESCOBERTO | 6,4 km | 0,41% |
- TOTAL DA MALHA DNIT 1576,1 km 100%**
- CONCESSÃO FEDERAL/ESTADUAL
 - FEDERAL PLA
 - FEDERAL PLA + ESTADUAL PAV
 - NÃO JURISDIÇÃO DNIT
 - CONVÊNIO DE ADMINISTRAÇÃO



*Editais concluídos são apresentados no formato de contrato.

