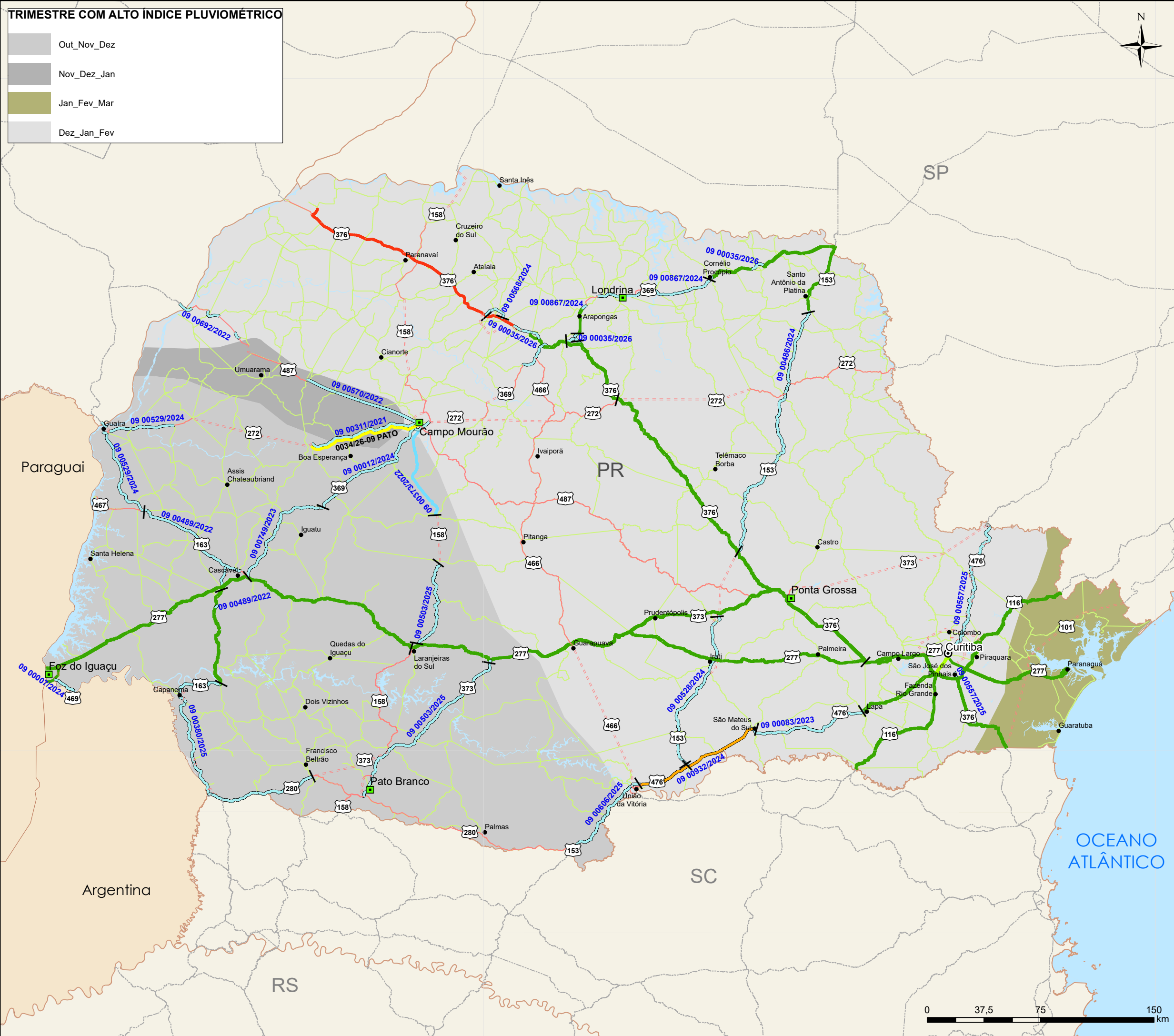
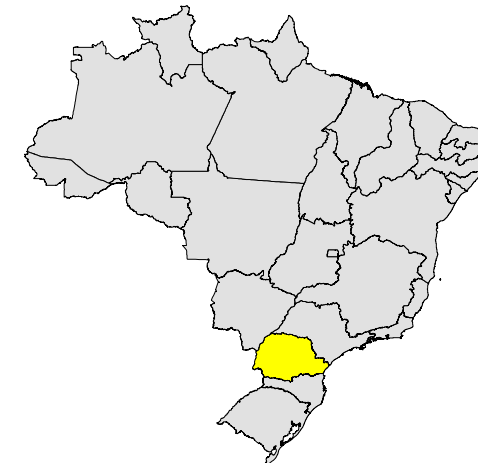


TRIMESTRE COM ALTO ÍNDICE PLUVIOMÉTRICO

Out_Nov_Dez
Nov_Dez_Jan
Jan_Fev_Mar
Dez_Jan_Fev

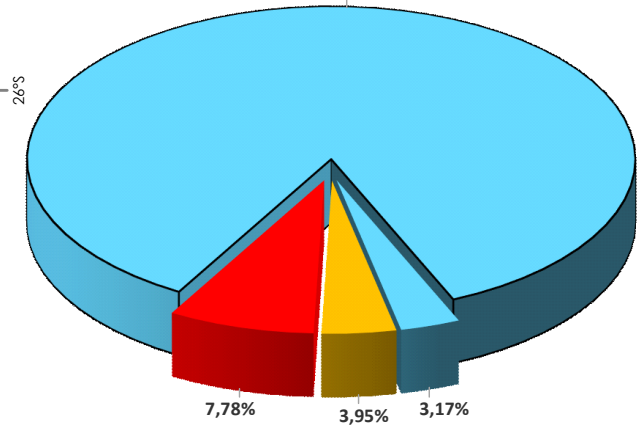


MAPA DE MANUTENÇÃO
RODOVIÁRIA
PARANÁ -
FEVEREIRO 2026



LEGENDA

■	ULs_DNIT		
⊙	CAPITAIS		
•	CIDADES		
—	EDITAL EM ANDAMENTO*		
—	RODOVIAS FEDERAIS		
INTERVENÇÃO			
—	CONSERVA_N_PAV	1743,1 km	85,10%
—	CONSERVA_N_PAV	64,9 km	3,17%
—	CREMA	81 km	3,95%
—	REVITALIZA	0,0 km	0,00%
—	CONSTRUÇÃO	0,0 km	0,00%
—	RESTAURAÇÃO	0,0 km	0,00%
—	DESCOBERTO	159,4 km	7,78%
TOTAL DA MALHA DNIT		2048,4 km	100%
—	CONCESSÃO FEDERAL/ESTADUAL		
—	FEDERAL PLA		
—	FEDERAL PLA + ESTADUAL PAV		
—	NÃO JURISDIÇÃO DNIT		
—	CONVÊNIO DE ADMINISTRAÇÃO		



*Editais concluídos são apresentados no formato de contrato.

Versão Atualizada SNV 2025 - NOVEMBRO/25
Sistema de Coordenadas: GCS SIRGAS 2000
Datum: SIRGAS 2000
Unidades: Graus
Elaboração: CGMRR -DIR - DNIT

