

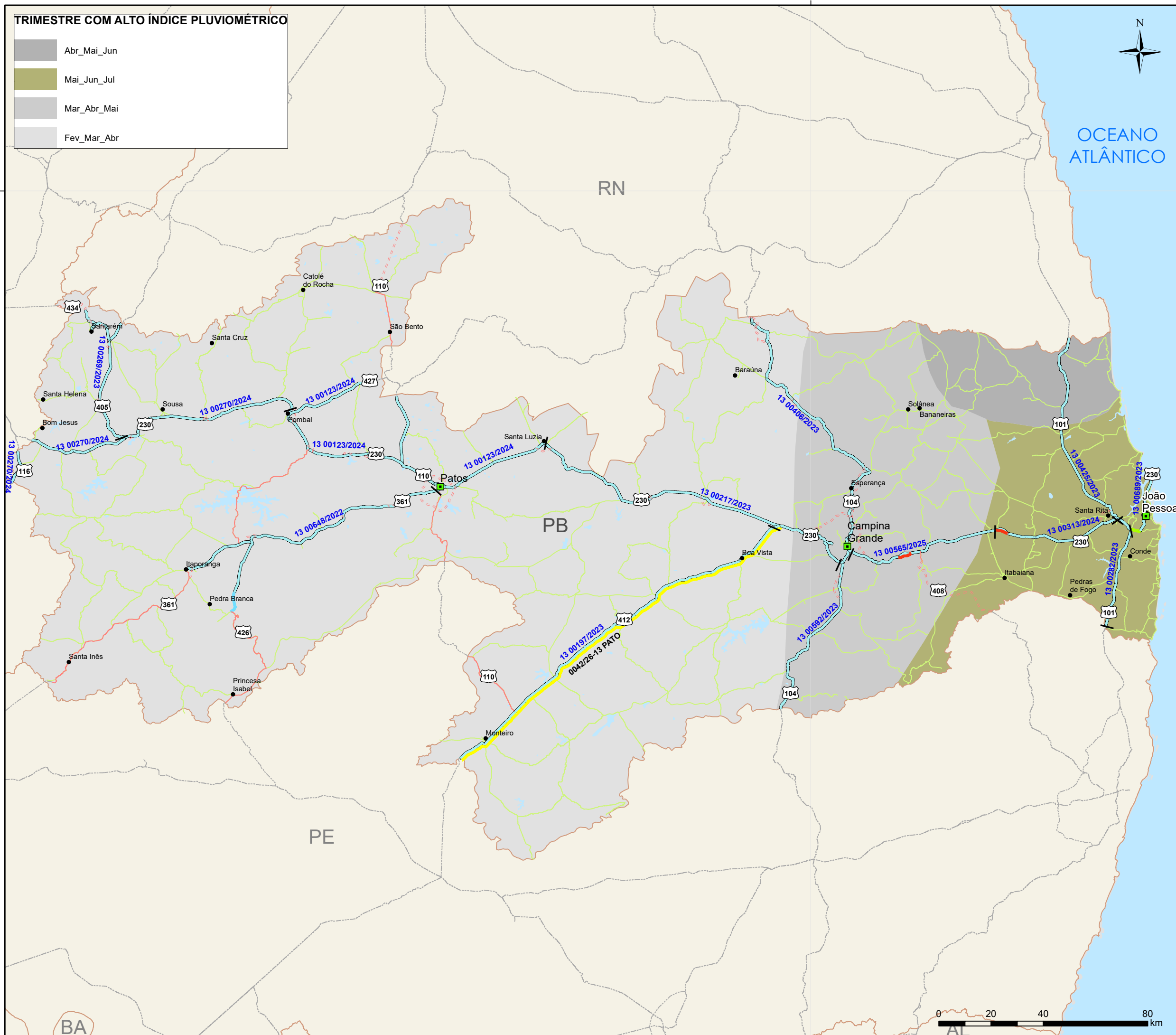
TRIMESTRE COM ALTO ÍNDICE PLUVIOMÉTRICO

- Abr_Mai_Jun
- Mai_Jun_Jul
- Mar_Abr_Mai
- Fev_Mar_Abr

**MAPA DE MANUTENÇÃO
RODOVIÁRIA
PARAÍBA - FEVEREIRO 2026**

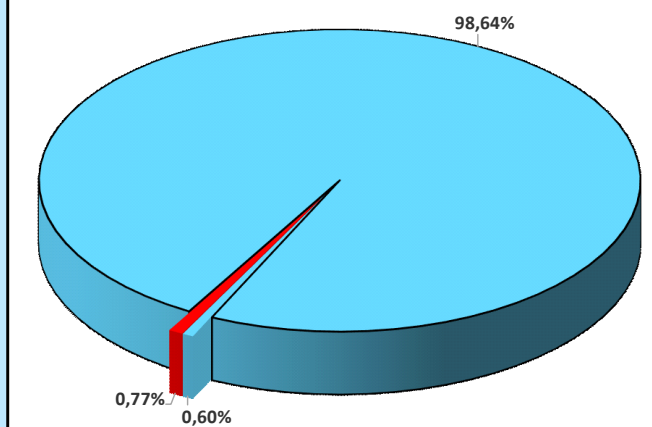


OCEANO ATLÂNTICO



LEGENDA

- Uls_DNIT
 - CAPITAIS
 - CIDADES
 - EDITAL EM ANDAMENTO*
 - RODOVIAS FEDERAIS
- | INTERVENÇÃO | EXTENSÃO | % |
|---|-----------|--------|
| CONSERVA_N_PAV | 1276,3 km | 98,64% |
| CONSERVA_N_PAV | 7,7 km | 0,60% |
| CREMA | 0,0 km | 0,00% |
| REVITALIZA | 0,0 km | 0,00% |
| CONSTRUÇÃO | 0,0 km | 0,00% |
| RESTAURAÇÃO | 0,0 km | 0,00% |
| DESCOBERTO | 9,9 km | 0,77% |
| TOTAL DA MALHA DNIT 1293,9 km 100% | | |
- CONCESSÃO FEDERAL/ESTADUAL
 - FEDERAL PLA
 - FEDERAL PLA + ESTADUAL PAV
 - NÃO JURISDIÇÃO DNIT
 - CONVÊNIO DE ADMINISTRAÇÃO



*Editais concluídos são apresentados no formato de contrato.

